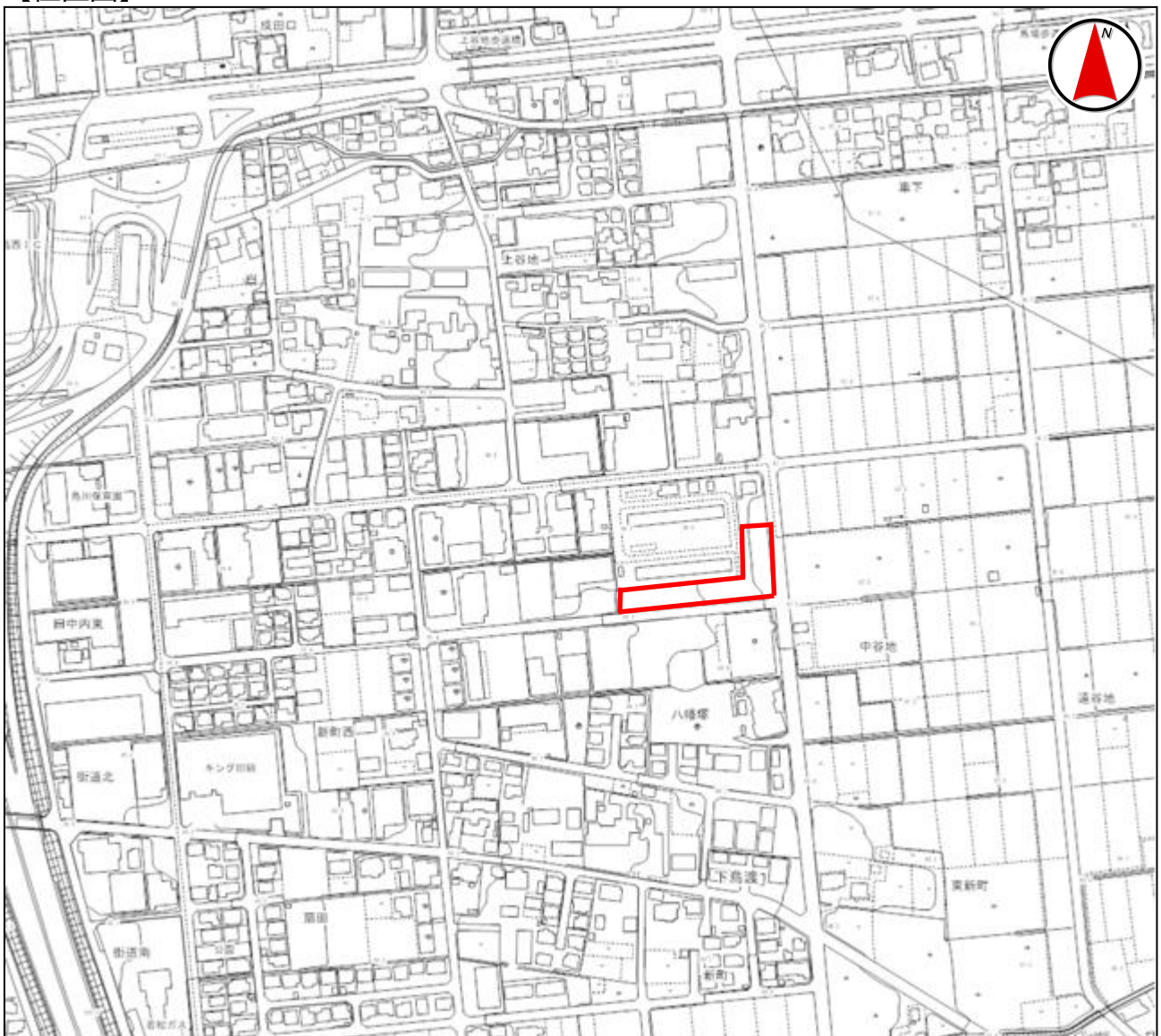


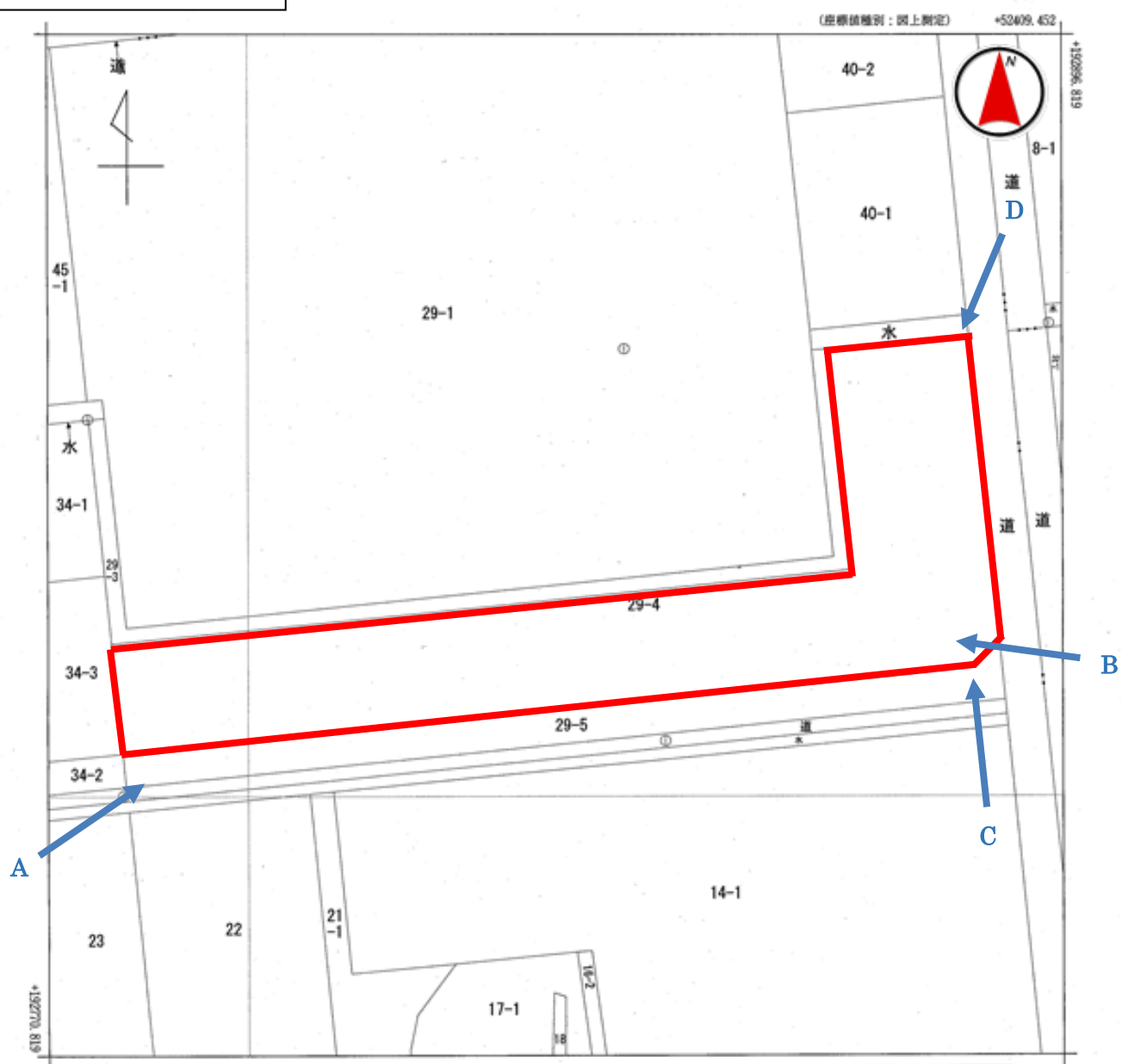
○土地の概要

所在地	福島市下鳥渡字八幡塚 29 番 4	
地積（実測）	登記簿	1,953.61 m ²
	実測	-
地目	登記簿	宅地
	現況	雑種地（駐車場）
接面道路の幅員及び構造	東側 9.5m舗装市道に接面。建築基準法第 42 条第 1 項 1 号道路に該当。 南側 7.0m舗装市道に接面。建築基準法第 42 条第 1 項 1 号道路に該当。	
法令等に基づく制限	都市計画区域	市街化区域
	建ぺい率	60%
	用途地域	準工業地域
	容積率	200%
	その他	建築基準法第 22 条区域

【位置図】



【公 図】（縮尺不明）



+52284.452 (座標値種別：図上測定)
 (注) 国土交通省国土地理院が公表した座標補正パラメータ(touhokutaiheiyouuki2011.par)による修正がされています。

地番区域見出
 成川字車下
 下島渡字八幡塚
 下島渡
 字中谷地
 A 成川字上谷地

請求部分	所在 福島市下島渡字八幡塚				地番	29番4				
出力縮尺	1/500	精度区分	甲三	座標系番号又は記号	IX	分類	地図(法第14条第1項)		種類	地籍図
作成年月日				補付年月日(原因)	昭和63年10月			補事項		

写真撮影方向 ←

A：西側から東側方向



B：東側から西側方向



C:南側から北側方向



D:北側から南側方向

