

令和3年度 福島市産農産物（出荷物）の放射性物質の 自主検査結果（園芸品目）

1 検査の目的

出荷用農産物の自主検査を実施し、国が定める基準値を下回っていることを確認することにより、市民及び消費者の安全と安心を確保します。

2 検査方法

出荷する全ての農家ごとに、出荷する全ての品目について、検体を5点法^{※1}で採取し、測定器25台を使用し、国内随一といえる体制で検査を実施しています。

※1「5点法」・・・ほ場の四隅と中心の5地点からサンプルを採取すること。



検査の様子

3 検査概要

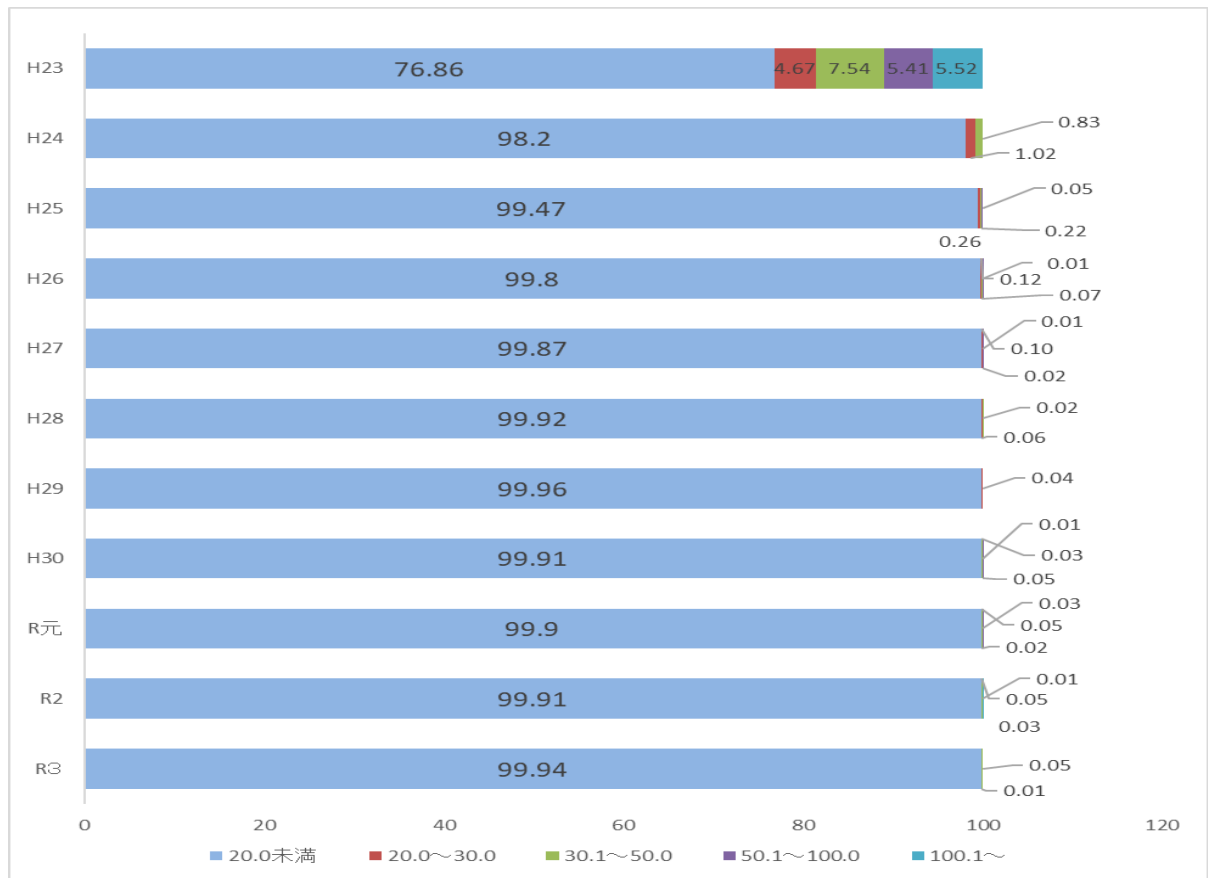
- (1) 検査機関 福島市地域の恵み安全対策協議会
- (2) 検査場所 JAふくしま未来モニタリングセンター
- (3) 検査機器 NaIシンチレーション検出器 24台(測定下限値20Bq/kg)
ゲルマニウム半導体検出器 1台
- (4) 検査期間 令和3年4月1日～令和4年3月31日
- (5) 検査件数 218品目 8,236件

4 令和3年度の検査結果

(1) 全体

令和3年度は、測定下限値未満の割合が99.94%で、測定下限値未満の割合は23年度と比較し24年度には大幅に増加し、それ以降も増加しています。

また、24年度以降検査した全ての出荷用農産物は基準値を下回っています。



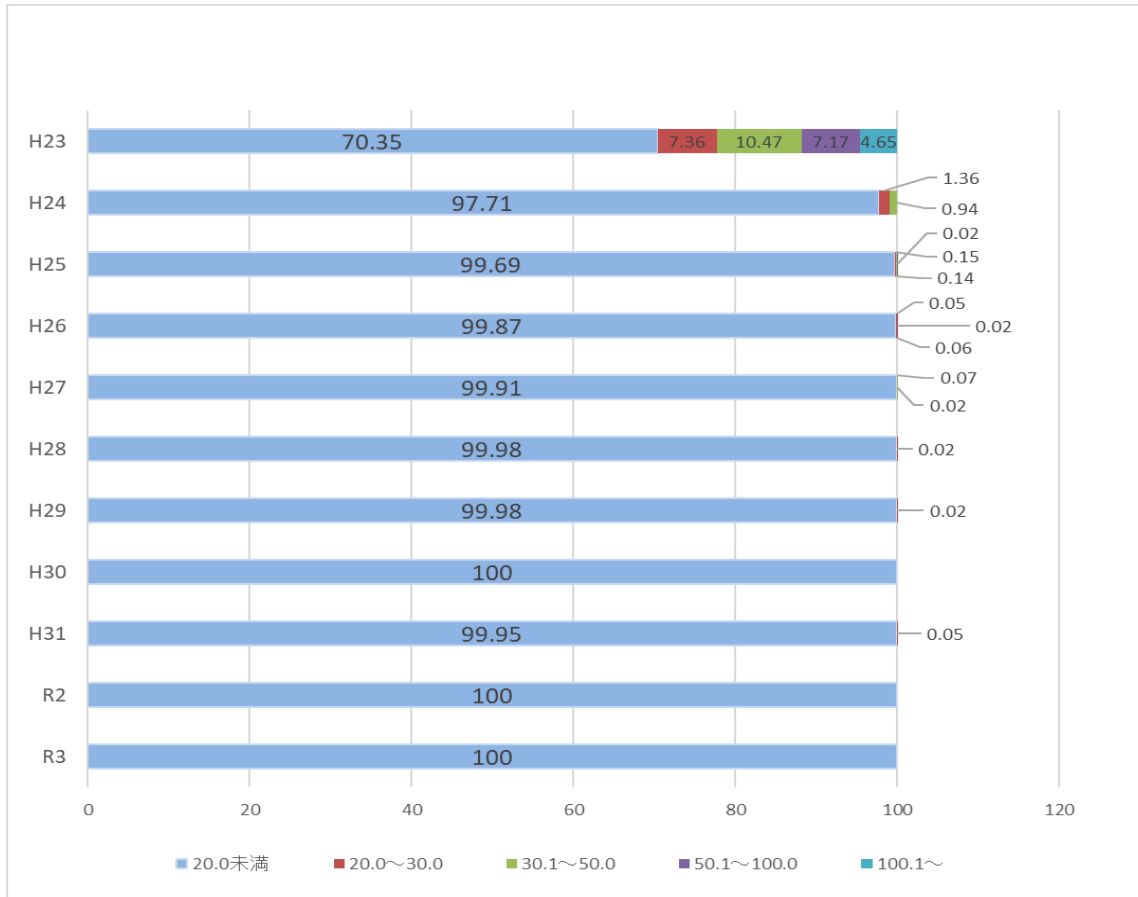
(Bq/kg)

【全体】

品 種	年 度	件数／ 割合	セシウム134・セシウム137合計値 (ベクレル/kg)					計
			20.0未満	20.0~ 30.0	30.1~ 50.0	50.1~ 100.0	100.1~	
全 体	H23	件数	724	44	71	51	52	942
		割合	76.86%	4.67%	7.54%	5.41%	5.52%	—
	H24	件数	22,509	234	191			22,934
		割合	98.20%	1.02%	0.83%			—
	H25	件数	26,355	70	58	13		26,496
		割合	99.47%	0.26%	0.22%	0.05%		—
	H26	件数	25,653	32	17	3		25,705
		割合	99.80%	0.12%	0.07%	0.01%		—
	H27	件数	19,810	20	3	1		19,834
		割合	99.87%	0.10%	0.02%	0.01%		—
	H28	件数	14,365	8	3			14,376
		割合	99.92%	0.06%	0.02%			—
	H29	件数	13,378	6				13,384
		割合	99.96%	0.04%				—
	H30	件数	12,326	4	6	1		12,337
		割合	99.91%	0.03%	0.05%	0.01%		—
R元	件数	12,181	6	2	4		12,193	
	割合	99.90%	0.05%	0.02%	0.03%		—	
R2	件数	10,492	5	3	0	1	10,501	
	割合	99.91%	0.05%	0.03%	0.00%		—	
R3	件数	8,231	1	4	0		8,236	
	割合	99.94%	0.01%	0.05%	0.00%		—	

(2) 作物分類別

① 果物

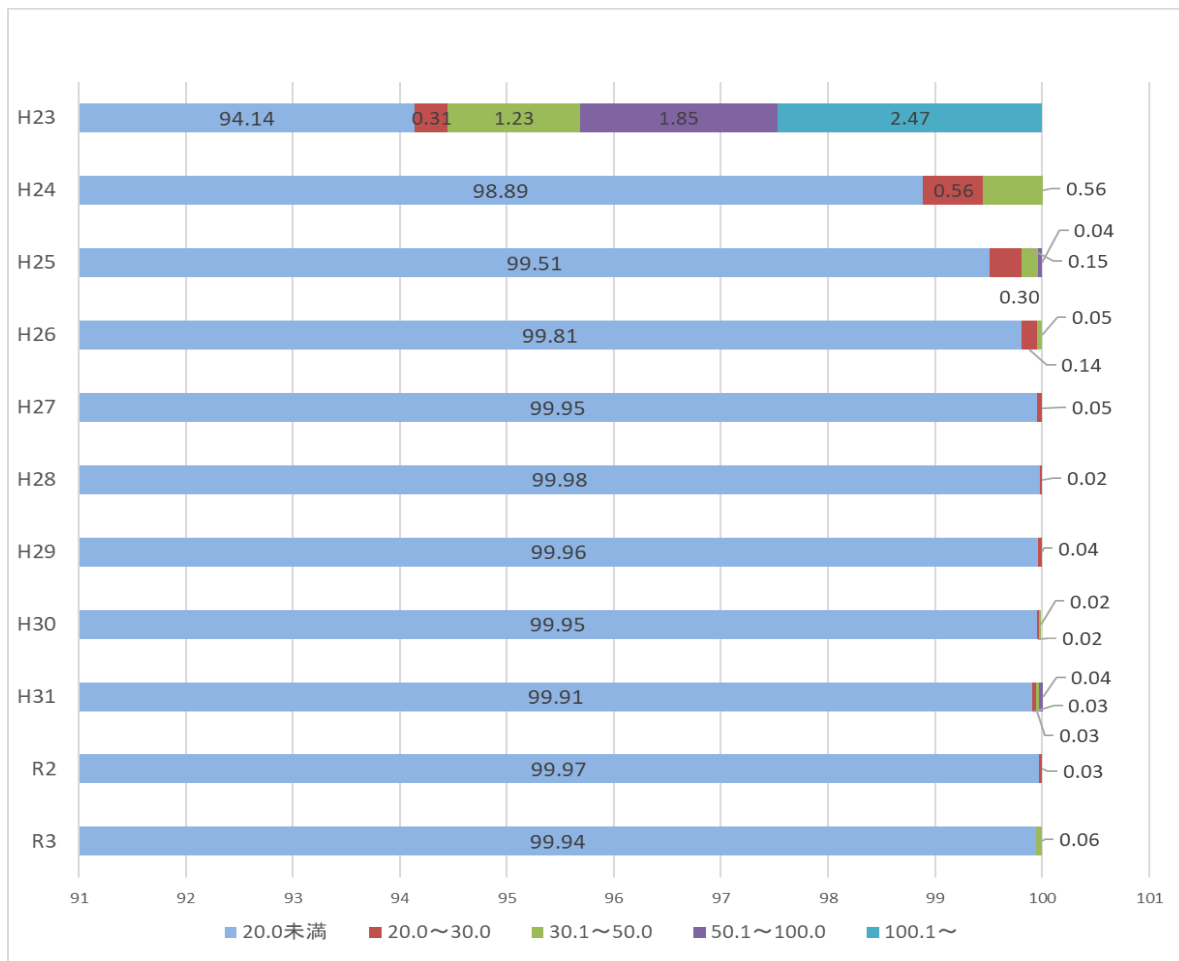


(Bq/kg)

【果物】

品 種	年 度	件数／ 割合	セシウム134・セシウム137合計値 (ベクレル/kg)					計
			20.0未満	20.0~ 30.0	30.1~ 50.0	50.1~ 100.0	100.1~	
果 物	H23	件数	363	38	54	37	24	516
		割合	70.35%	7.36%	10.47%	7.17%	4.65%	—
	H24	件数	12,521	174	120			12,815
		割合	97.71%	1.36%	0.94%			—
	H25	件数	12,965	20	18	2		13,005
		割合	99.69%	0.15%	0.14%	0.02%		—
	H26	件数	12,484	7	6	2		12,499
		割合	99.87%	0.06%	0.05%	0.02%		—
	H27	件数	9,879	7	2			9,888
		割合	99.91%	0.07%	0.02%			—
	H28	件数	5,410	1				5,411
		割合	99.98%	0.02%				—
	H29	件数	4,485	1				4,486
		割合	99.98%	0.02%				—
H30	件数	3,936					3,936	
	割合	100.00%					—	
R元	件数	4,087	2				4,089	
	割合	99.95%	0.05%				—	
R2	件数	3,246					3,246	
	割合	100.00%					—	
R3	件数	1,361					1,361	
	割合	100.00%					—	

② 野菜

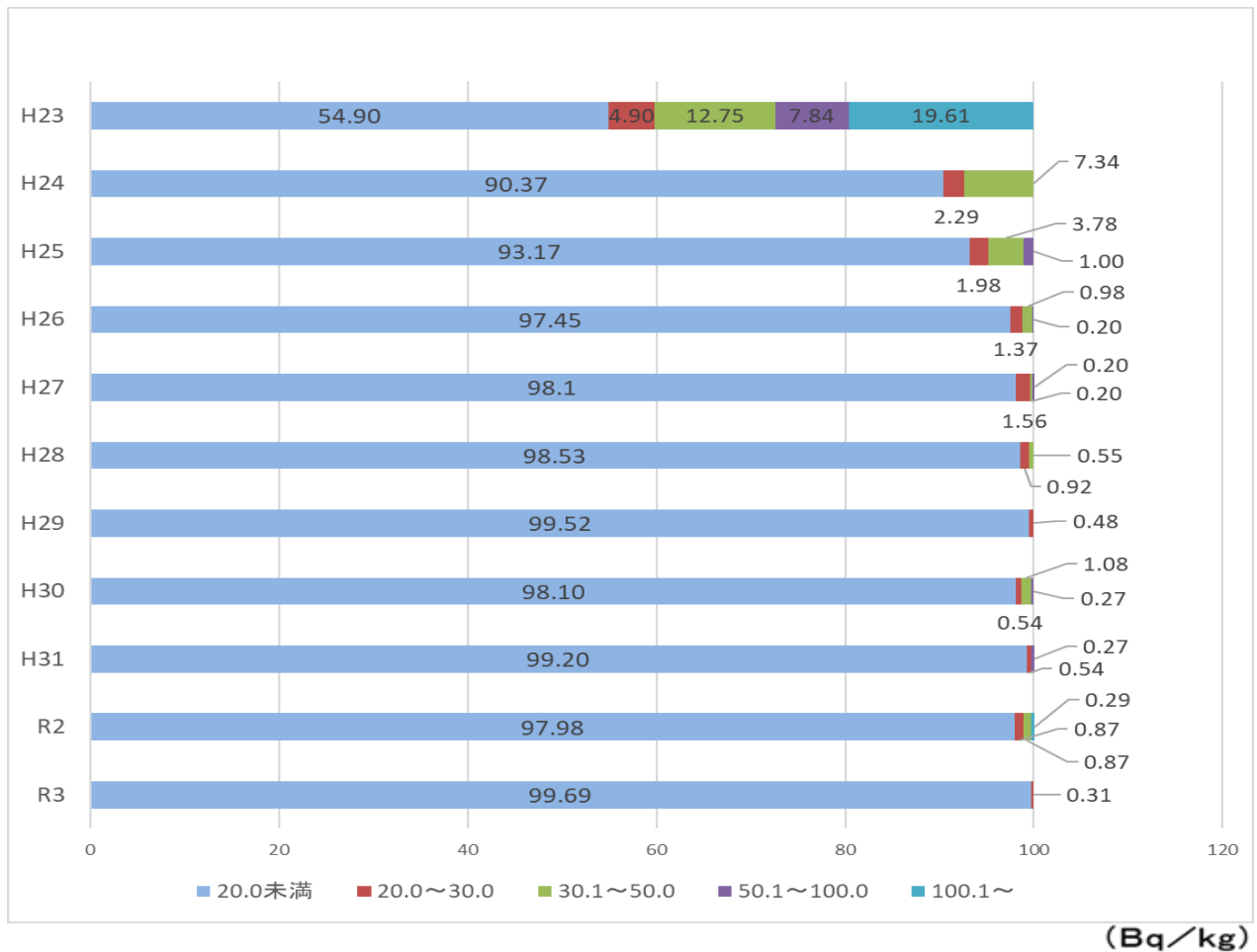


(Bq/kg)

【野菜】

品 種	年 度	件数／ 割合	セシウム134・セシウム137合計値 (ベクレル/kg)					計
			20.0未満	20.0~ 30.0	30.1~ 50.0	50.1~ 100.0	100.1~	
野 菜	H23	件数	305	1	4	6	8	324
		割合	94.14%	0.31%	1.23%	1.85%	2.47%	—
	H24	件数	9,791	55	55			9,901
		割合	98.89%	0.56%	0.56%			—
	H25	件数	12,872	39	19	5		12,935
		割合	99.51%	0.30%	0.15%	0.04%		—
	H26	件数	12,672	18	6			12,696
		割合	99.81%	0.14%	0.05%			—
	H27	件数	9,429	5				9,434
		割合	99.95%	0.05%				—
	H28	件数	8,418	2				8,420
		割合	99.98%	0.02%				—
	H29	件数	8,477	3				8,480
		割合	99.96%	0.04%				—
H30	件数	8,028	2	2			8,032	
	割合	99.95%	0.02%	0.02%			—	
R元	件数	7,724	2	2	3		7,731	
	割合	99.91%	0.03%	0.03%	0.04%		—	
R2	件数	6,907	2				6,909	
	割合	99.97%	0.03%				—	
R3	件数	6,553		4			6,557	
	割合	99.94%		0.06%			—	

③ きのこと・山菜・その他



【きのこ・山菜・その他】

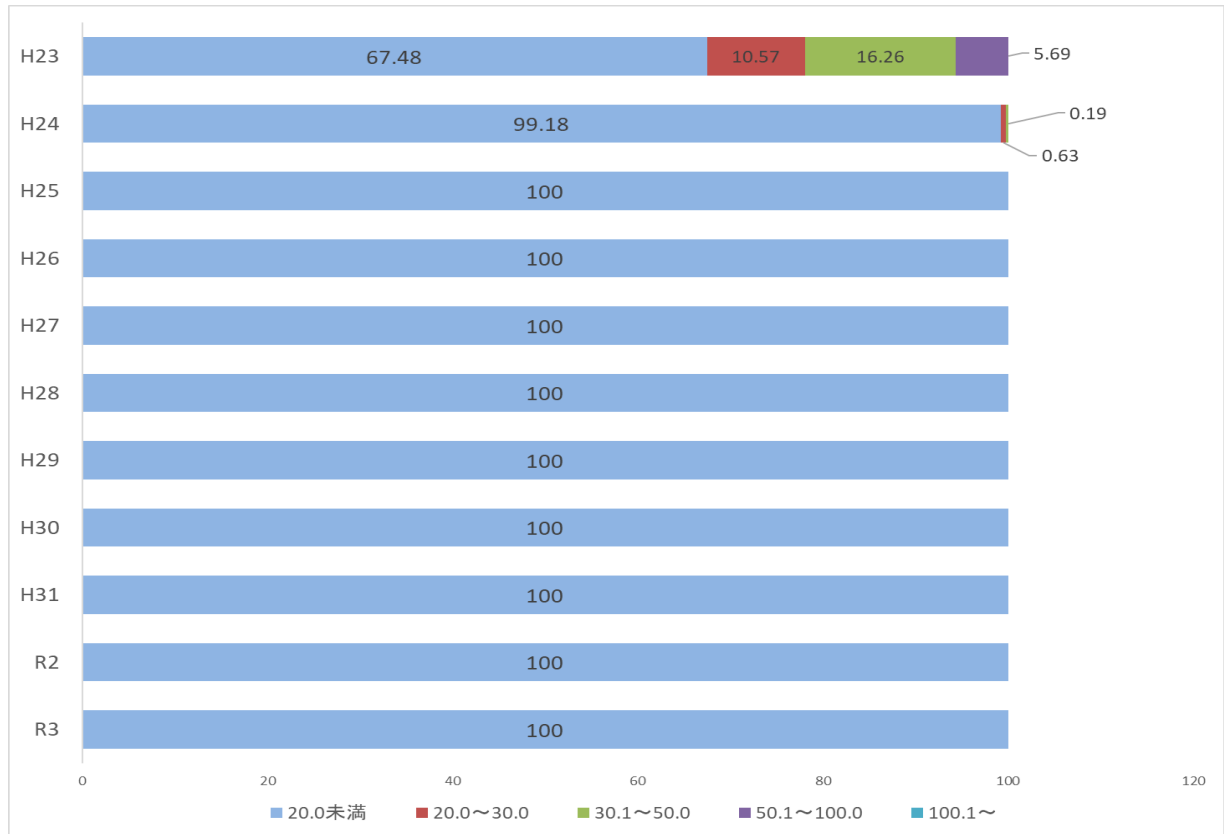
品 種	年 度	件数／ 割合	セシウム134・セシウム137合計値 (ベクレル/kg)					計
			20.0未満	20.0~ 30.0	30.1~ 50.0	50.1~ 100.0	100.1~	
きのこ ・ 山 菜 ・ その他	H23	件数	56	5	13	8	20	102
		割合	54.90%	4.90%	12.75%	7.84%	19.61%	—
	H24	件数	197	5	16			218
		割合	90.37%	2.29%	7.34%			—
	H25	件数	518	11	21	6		556
		割合	93.17%	1.98%	3.78%	1.00%		—
	H26	件数	497	7	5	1		510
		割合	97.45%	1.37%	0.98%	0.20%		—
	H27	件数	502	8	1	1		512
		割合	98.05%	1.56%	0.20%	0.20%		—
	H28	件数	537	5	3			545
		割合	98.53%	0.92%	0.55%			—
	H29	件数	416	2				418
		割合	99.52%	0.48%				—
H30	件数	362	2	4	1		369	
	割合	98.10%	0.54%	1.08%	0.27%		—	
R元	件数	370	2		1		373	
	割合	99.20%	0.54%		0.27%		—	
R2	件数	339	3	3		1	346	
	割合	97.98%	0.87%	0.87%		0.29%	—	
R3	件数	317	1				318	
	割合	99.69%	0.31%				—	

(3) 主な果物別

令和3年度の「モモ、ナシ、リンゴ、ブドウ」の測定下限値未満の割合は 100% となっています。

また、23年度以降基準値を超過したものはありません。

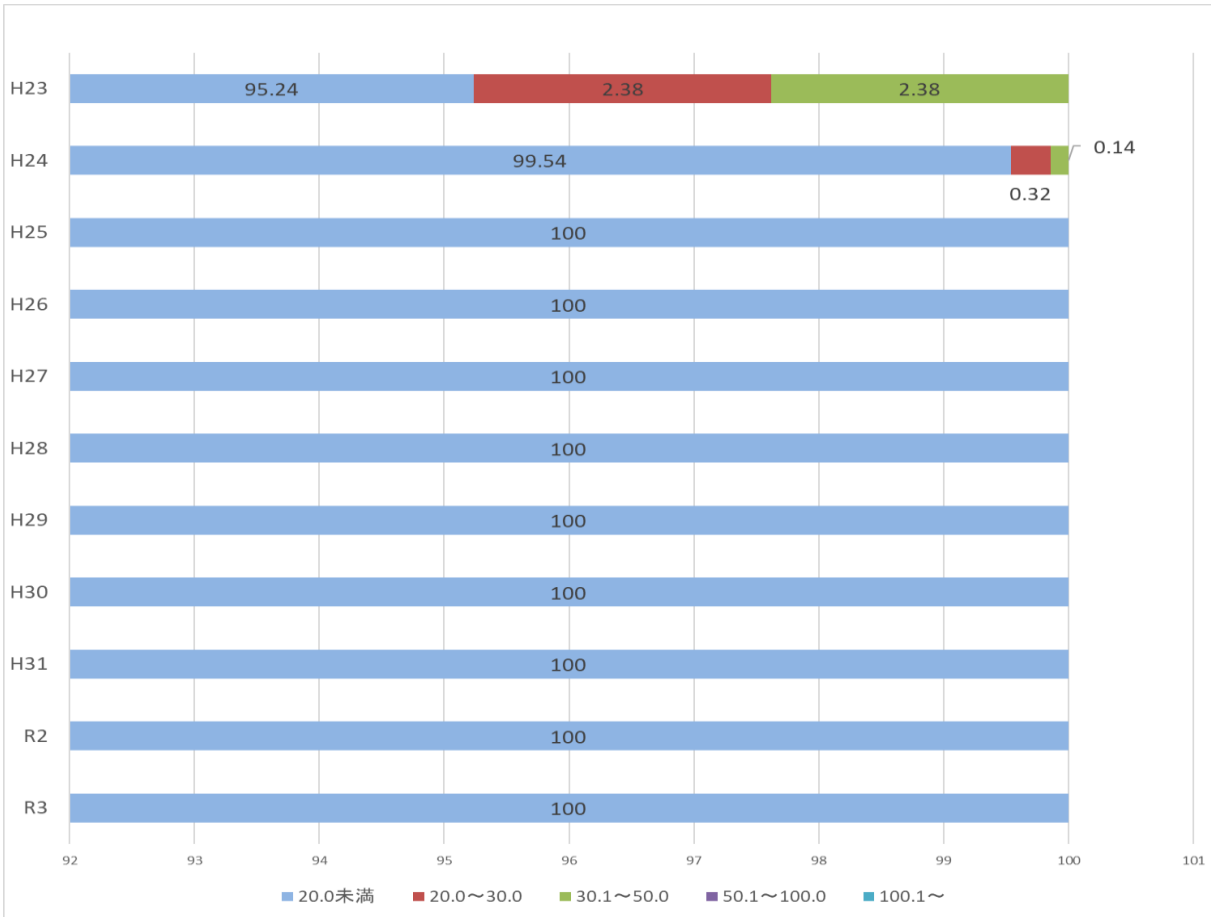
< モモ >



(Bq/kg)

【果物】		セシウム134・セシウム137合計値 (ベクレル/Kg)					計
品目	年度	件数/割合	20.0未満	20.0~30.0	30.1~50.0	50.1~100.0	
モモ	H23	件数	83	13	20	7	123
		割合	67.48%	10.57%	16.26%	5.69%	—
	H24	件数	5,233	33	10	—	5,276
		割合	99.18%	0.63%	0.19%	—	—
	H25	件数	5,344	—	—	—	5,344
		割合	100.0%	—	—	—	—
	H26	件数	5,191	—	—	—	5,191
		割合	100.0%	—	—	—	—
	H27	件数	4,133	—	—	—	4,133
		割合	100.0%	—	—	—	—
	H28	件数	1,852	—	—	—	1,852
		割合	100.0%	—	—	—	—
	H29	件数	1,198	—	—	—	1,198
		割合	100.0%	—	—	—	—
	H30	件数	808	—	—	—	808
		割合	100.0%	—	—	—	—
R元	件数	1,067	—	—	—	1,067	
	割合	100.0%	—	—	—	—	
R2	件数	957	—	—	—	957	
	割合	100.0%	—	—	—	—	
R3	件数	302	—	—	—	302	
	割合	100.0%	—	—	—	—	

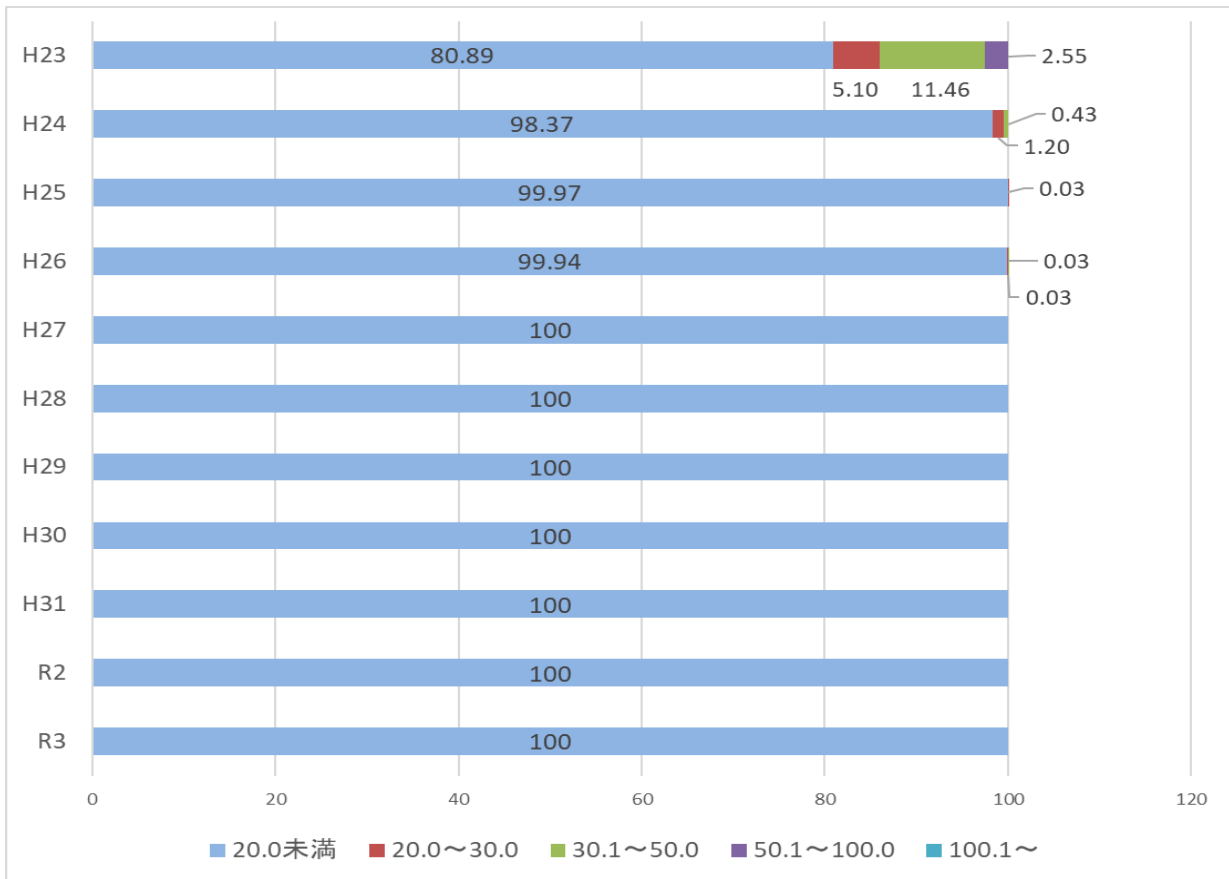
< ナシ >



(Bq/kg)

品目	年度	件数／割合	セシウム134・セシウム137合計値 (ベクレル/Kg)					計
			20.0未満	20.0~30.0	30.1~50.0	50.1~100.0	100.1~	
ナシ	H23	件数	80	2	2			84
		割合	95.24%	2.38%	2.38%			—
	H24	件数	2,175	7	3			2,185
		割合	99.54%	0.32%	0.14%			—
	H25	件数	2,110					2,110
		割合	100.0%					—
	H26	件数	2,042					2,042
		割合	100.0%					—
	H27	件数	1,647					1,647
		割合	100.0%					—
	H28	件数	717					717
		割合	100.0%					—
	H29	件数	652					652
		割合	100.0%					—
H30	件数	612					612	
	割合	100.0%					—	
R元	件数	590					590	
	割合	100.0%					—	
R2	件数	462					462	
	割合	100.0%					—	
R3	件数	144					144	
	割合	100.0%					—	

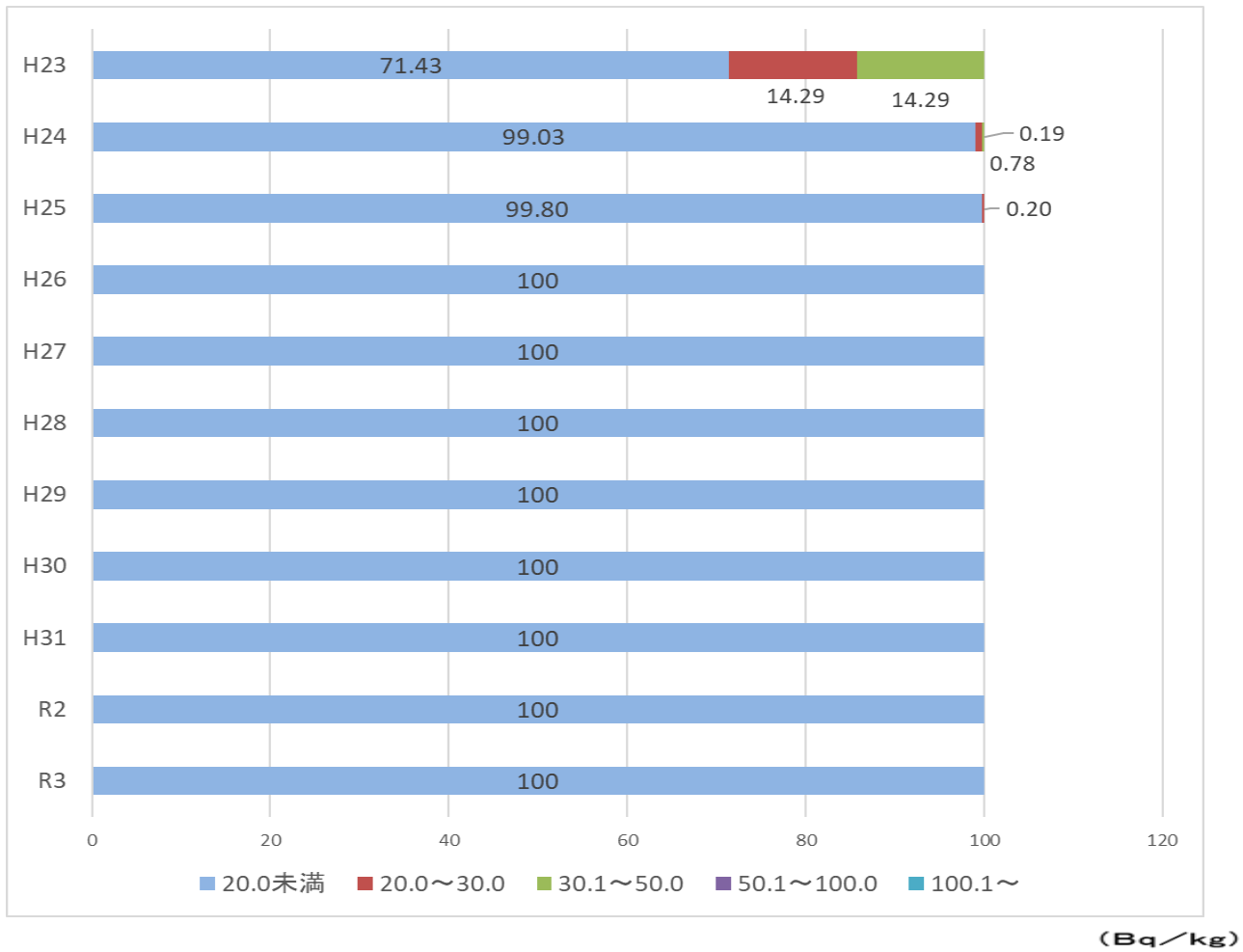
< リンゴ >



(Bq/kg)

品目	年度	件数/ 割合	セシウム134・セシウム137合計値 (ベクレル/Kg)					計
			20.0未満	20.0~ 30.0	30.1~ 50.0	50.1~ 100.0	100.1~	
リンゴ	H23	件数	127	8	18	4		157
		割合	80.89%	5.10%	11.46%	2.55%		—
	H24	件数	3,435	42	15			3,492
		割合	98.37%	1.20%	0.43%			—
	H25	件数	3,328	1				3,329
		割合	99.97%	0.03%				—
	H26	件数	3,039	1	1			3,041
		割合	99.94%	0.03%	0.03%			—
	H27	件数	2,243					2,243
		割合	100.0%					—
	H28	件数	1,579					1,579
		割合	100.0%					—
	H29	件数	1,476					1,476
		割合	100.0%					—
	H30	件数	1,423					1,423
		割合	100.0%					—
	R元	件数	1,366					1,366
		割合	100.0%					—
R2	件数	833					833	
	割合	100.0%					—	
R3	件数	319					319	
	割合	100.0%					—	

< ブドウ >



品目	年度	件数／割合	セシウム134・セシウム137合計値 (ベクレル/Kg)					計
			20.0未満	20.0~30.0	30.1~50.0	50.1~100.0	100.1~	
ブドウ	H23	件数	20	4	4			28
		割合	71.43%	14.29%	14.29%			—
	H24	件数	511	4	1			516
		割合	99.03%	0.78%	0.19%			—
	H25	件数	493	1				494
		割合	99.80%	0.20%				—
	H26	件数	454					454
		割合	100.0%					—
	H27	件数	344					344
		割合	100.0%					—
	H28	件数	193					193
		割合	100.0%					—
	H29	件数	156					156
		割合	100.0%					—
H30	件数	155					155	
	割合	100.0%					—	
R元	件数	145					145	
	割合	100.0%					—	
R2	件数	138					138	
	割合						—	
R3	件数	82					82	
	割合	100.0%					—	