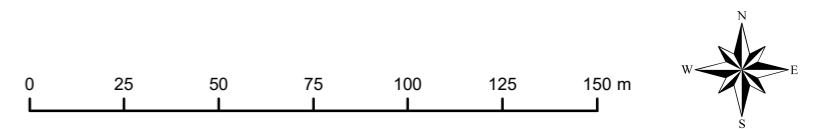
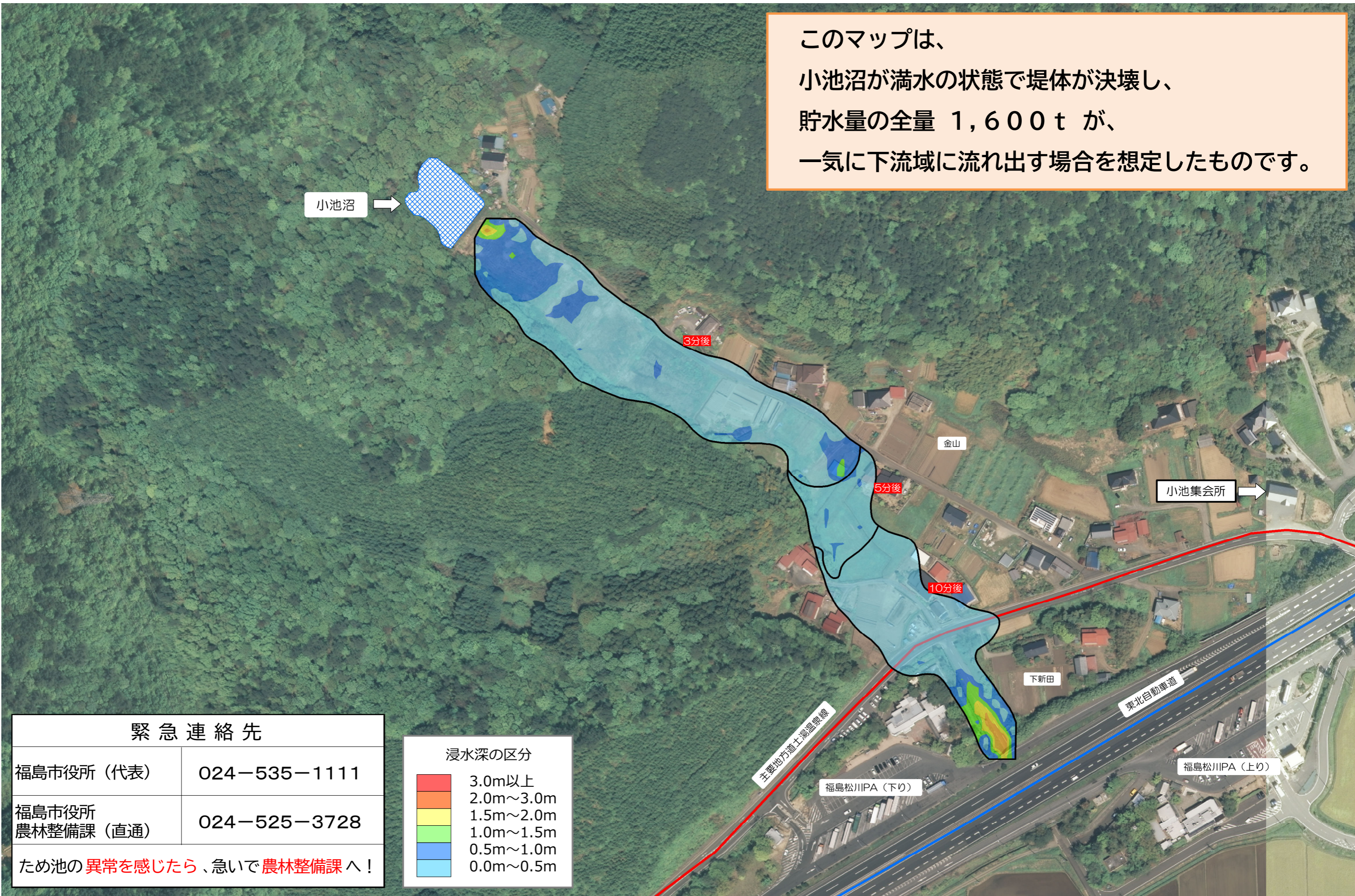


# 小池沼ハザードマップ



このマップは、  
小池沼が満水の状態で堤体が決壊し、  
貯水量の全量 1,600 t が、  
一気に下流域に流れ出す場合を想定したものです。



## 緊急連絡先

福島市役所 (代表) 024-535-1111

福島市役所  
農林整備課 (直通) 024-525-3728

ため池の異常を感じたら、急いで農林整備課へ！

## 浸水深の区分

