

平成 22 年

工業統計調査結果報告書

福 島 市

は し が き

工業統計調査は、工業の実態を明らかにするため、製造業を営む事業所を対象として毎年12月31日現在で実施されているものです。

この報告書は、福島市の工業活動の実態把握のため、平成22年工業統計調査の結果から本市分について産業分類別・地区別等にとりまとめたものです。この調査結果が、広く各方面で活用され、本市の工業の実態解明と今後の発展に役立つことができれば幸いです。

なお、調査にあたり、ご理解とご協力をいただきました各事業所及び調査員の皆様に深く感謝申し上げますとともに、今後とも一層のご協力を賜りますようお願いいたします。

平成25年1月

福島市長 瀬戸孝則

目 次

I	工業統計調査の概要	1
II	用語等の解説	2
III	利用上の注意	5
IV	調査の結果	8
1.	概 況	8
2.	事業所数	9
2-1	産業分類別事業所数	9
2-2	従業者規模別事業所数	11
2-3	地区別事業所数	11
3.	従業者数	12
3-1	産業分類別従業者数	12
3-2	従業者規模別従業者数	14
3-3	地区別従業者数	15
4.	製造品出荷額等	15
4-1	産業分類別製造品出荷額等	16
4-2	従業者規模別製造品出荷額等	18
4-3	地区別製造品出荷額等	18
5.	現金給与総額	19
6.	原材料使用額等	20
7.	生産額	21
8.	付加価値額	22
	参考 県・市別総括表	23
	誘致企業総括表	23
V	統計図表	25
VI	統計表	
第1表	産業分類別総括表	27
第2表	地区別総括表	29
第3表	産業分類、地区別事業所数、 従業者数及び製造品出荷額等	31
第4表	産業分類、従業者規模別事業所数、従業者数、現金給与総額、 原材料使用額等及び製造品出荷額等	35

第 5 表	地区、従業者規模別事業所数、従業者数、現金給与総額、 原材料使用額等及び製造品出荷額等……………	3 7
第 6 表	産業分類別事業所数、従業者数、製造品出荷額等……………	3 9
第 7 表	地区別事業所数、従業者数、製造品出荷額等……………	4 0
第 8 表	産業分類別有形固定資産 (従業者 30 人以上の事業所) ……………	4 1
第 9 表	地区、産業分類別事業所数……………	4 3
第 10 表	町(中央地区の内訳)、産業分類別事業所数……………	4 5
第 11 表	産業分類別生産額、原材料使用額等、減価償却額、 付加価値額等(従業者 30 人以上の事業所) ……………	4 7
第 12 表	産業分類別原材料使用額及び在庫額 (従業者 30 人以上の事業所) ……………	4 9
第 13 表	産業分類別水源別用水量及び用途別用水量 (従業者 30 人以上の事業所) ……………	5 1
第 14 表	地区別水源別用水及び用途別用水量 (従業者数 30 人以上の事業所) ……………	5 3
付-1	工業調査票甲……………	5 5
付-2	工業調査票乙……………	5 6

I 工業統計調査の概要

1. 調査の目的

我が国の工業の実態を明らかにし、工業に関する施策の基礎資料を得ることを目的とする。

2. 調査の根拠

工業統計調査は、統計法(平成19年法律第53号)に基づく「基幹統計調査」であり、工業統計調査規則(昭和26年通商産業省令第81号)によって実施される。

3. 調査の期日

平成22年工業統計調査は、平成22年12月31日現在で実施した。

4. 調査の範囲

日本標準産業分類(平成19年総務省告示第618号)に掲げる「大分類 E-製造業」に属する事業所(国に属する事業所及び従業者3人以下の事業所を除く。)を調査の対象としている。

5. 調査の種類

- (1) 甲調査 従業者30人以上の事業所
(製造、加工又は修理を行なっていない本社又は本店であるものを除く。)
- (2) 乙調査 従業者29人以下の事業所
(製造、加工又は修理を行なっていない本社又は本店であるものを除く。)

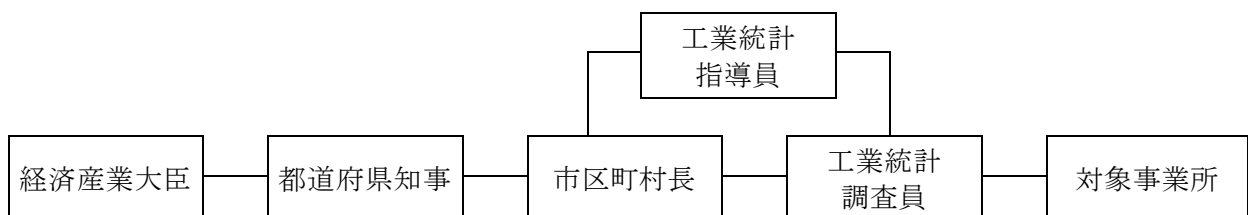
6. 調査の方法

工業調査票甲、工業調査票乙によって調査し、それぞれ自計申告による。

7. 調査の項目

工業統計調査規則第6条各号に掲げる事項。本報告書末尾の調査票のとおり。

8. 調査の系統



Ⅱ 用語等の解説

1. 集計項目の説明

(1) 事業所数

平成22年12月31日現在の数値である。

事業所とは、一般的に工場、製作所、製造所、あるいは加工所などと呼ばれているような、一区画を占めて主として製造又は加工を行っているものをいう。なお、事業所数には操業準備中、操業開始後未出荷及び休業中のものは含まない。

(2) 従業者数

平成22年12月31日現在の常用労働者数と個人事業主及び無給家族従業者数の合計である。(※本統計書では、特に断りがない限り、臨時雇用者を含まない。)

①常用労働者とは、次のいずれかの者をいう。

ア 期間を決めず、又は1か月を超える期間を決めて雇われている者。

イ 日々又は1か月以内の期間を決めて雇われていた者のうち、その月とその前月にそれぞれ18日以上雇われていた者。(人材派遣会社からの派遣従業者、親企業からの出向従業者等を含む)

ウ 重役、理事などの役員のうち、常時勤務して毎月給与の支払いを受けている者。

エ 事業主の家族で、その事業所に働いている者のうち、常時勤務して毎月給与の支払を受けている者。

②個人事業主及び無給家族従業者とは、業務に従事している個人事業主とその家族で無報酬で常時就業している者をいう。従って、実務に携わっていない事業主とその家族で手伝い程度のもは含まない。

③臨時雇用者とは、常用労働者以外の雇用者で、1か月以内の期間を定めて雇用されている者と、日々雇用されている者をいう。

(3) 現金給与総額

平成22年1年間に常用労働者のうち雇用者に対して支給された基本給、諸手当等及び特別に支払われた給与(期末賞与等)の額とその他の給与額の合計である。

その他の給与額とは、常用労働者のうち雇用者に対する退職金又は解雇予告手当、出向・派遣受入者に対する支払額、臨時雇用者に対する給与、出向させている者に対する負担額等である。

(4) 原材料使用額等

平成22年1年間に製造加工のために使用した原材料使用額、燃料使用額、電力使用額、委託生産費、製造等に関する外注費及び転売した商品の仕入額の合計であり、消費税額を含んだ額である。

①原材料使用額とは、主要原材料、補助材料、購入部分品、容器、包装材料、工場維持用の材料及び消耗品等の使用額であり、原材料として使用した石炭、石油等を含んでいる。

また、下請工場などに原材料を支給して製造加工を行わせた場合には、支給した原材料の額も含まれる。

②燃料使用額とは、燃料として用いた石油、ガス、石炭などの使用額であり、構内の荷物運搬用及び暖房用の燃料を含んでいる。

③電力使用額とは、購入した電力の使用額であり、自家発電は含んでいない。

④委託生産費とは、原材料又は中間製品を他の企業の工場等に支給して製造又は加工を委託した場合、これに支払った又は支払うべき加工賃である。

⑤製造等に関連する外注費とは、生産設備の保守・点検・修理、機械・装置の操作、製品に

組み込まれるソフトウェアの開発など、事業所収入に直接関連する外注費用をいう。

⑥転売した商品の仕入額とは、平成22年1年間において、実際に売り上げた転売品（他から仕入れて又は受け入れてそのまま販売したもの）に対応する仕入額をいう。

(5) 製造品出荷額等

平成22年1年間における製造品出荷額、加工賃収入額及びその他収入額の合計額であり、消費税及び内国消費税額を含んだ額である。

①製造品出荷額とは、その事業所の所有に属する原材料により製造されたもの（原材料を他に支給して製造させたものを含む）を、平成22年内に事業所から出荷した額をいい、次のものも含まれる。

ア 同一企業の他の事業所に引き渡したもの。

イ 自家使用されたもの（その事業所において最終製品として使用されたもの）

ウ 委託販売に出したもの（販売済みでないものを含み、平成22年中に返品されたものを除く）

②加工賃収入額とは、他の企業の所有に属する主要原材料によって製造し、あるいは他企業の所有に属する製品又は半製品に加工して引き渡したものに対して受け取った又は受け取るべき加工賃をいう。

③その他の収入額とは、製造品出荷額及び加工賃収入額以外の、転売収入額、修理料収入額、冷蔵保管料及び自家発電の余剰電力の販売収入額、製造工程から出たくず及び廃物の出荷額等の収入額をいう。

(6) 製造品在庫額等

製造品、半製品及び仕掛品並びに原材料及び燃料の在庫額は、事業所の所有に属するものを帳簿価格によって記入したものであり、原材料を他企業の事業所に支給して製造される委託製造品も含まれる。

(7) 有形固定資産

有形固定資産に関する数字は、平成22年1年間における数値であり、帳簿価格によっている。

①有形固定資産の取得額等には、次の区分がある。

ア 土地

イ 建物及び構築物（土木設備、建物附属設備を含む）

ウ 機械及び装置（附属設備を含む）

エ 船舶、車両、運搬具、耐用年数1年以上の工具、器具及び備品等

②有形固定資産の建設仮勘定の年間増減は、（増加額）－（減少額）で算出している。建設仮勘定の増加額とは、この勘定の借方に加えられた額であり、減少額とは、この勘定から他の勘定に振り替えられた額である。

③有形固定資産の除却額とは、有形固定資産の売却、撤去、滅失及び同一企業に属する他の事業所への引き渡し等の額である。

(8) リース契約による契約額及び支払額

①リースとは、賃貸借契約であって、物件を使用する期間が1年を超え、契約期間中は原則として中途解約の出来ないものをいう。なお、リース取引に係る会計処理を通常の売買取引にかかる方法に準じて行っている場合は、有形固定資産の取得となる。

②リース契約額とは、新規に契約したリースのうち、平成22年1月から12月までにリース物件が納入、設置されて検収が完了し、物件借受書を交付した物件に対するリース物件の契約額をいい、消費税額を含んだ額である。

③リース支払額とは、平成22年1月から12月までにリース物件使用料として実際に支払った月々のリース料の年間合計金額をいい、消費税額を含んだ額である。したがって、平

成 2 2 年以前にリース契約した物件に対して、当年において支払われたリース料を含む。

(9) 工業用水

① 水源別用水量

ア 公共水道 都道府県、市区町村等によって経営される工業用水道又は上水道から供給を受ける水をいう。

a 工場用水道 飲用に適しない工業用水を供給するものをいう。

b 上水道 一般の水道のことで、飲用に適する水を供給するものをいう。

イ 井戸水 浅井戸、深井戸又は湧水から取水する水をいう。

ウ その他の淡水 ア、イのいずれにも属さない淡水であって、エにも属さないものをいう。例えば、河川、湖沼又は貯水池から取水する水(地表水)及び河川敷又は旧河川敷内において、集水埋きよによって取水する水(伏流水)、農業用水路から取水する水、他の工場、事業所から供給を受ける水などである。

エ 回収水 事業所内で一度使用した水のうち、循環して使用しているものをいう。なお、回収装置(冷却塔、戻水池、沈でん池、循環装置など)を通すかどうかの有無は問わない。

② 用途別用水量

ア ボイラ用水 ボイラ内で蒸気を発生させるために使用する水をいう。

イ 原料用水 製品の製造過程において、原料としてそのまま使用された水、あるいは製品原料の一部として添加使用される水をいう。

ウ 製品処理用水 原料、半製品、製品などの浸漬や溶解等の物理的な処理を加えるために使用される水をいう。

エ 洗じょう用水 工場の設備又は原料、製品の洗じょう用に使用される水をいう。

オ 冷却・温調用水 工場の設備又は製品の冷却用に使用される水及び工場内の温度又は湿度の調整のために使用される水をいう。

カ その他 アからオまでに含まれない従業者の飲用、入浴用、その他の雑用水をいう。

2. 生産額等の算式

(1) 生産額 = 製造品出荷額等 + (製造品年末在庫額 - 製造品年初在庫額) + (半製品及び仕掛品年末在庫額 - 半製品及び仕掛品年初在庫額)

※ 従業者 29 人以下の事業所については、製造品在庫額、半製品及び仕掛品在庫額を調査していないので、製造品出荷額等の数値を生産額としている。

(2) 付加価値額 = 生産額 - (内国消費税額* + 推計消費税額*) - 原材料使用額等 - 減価償却額

(3) 粗付加価値額 = 製造品出荷額等 - (内国消費税額 + 推計消費税額) - 原材料使用額等

※ 従業者 29 人以下の事業所については、減価償却額を調査していないので、粗付加価値額として算出している。

(4) 有形固定資産投資総額 = 有形固定資産の取得額 + 建設仮勘定の年間増減

* 「内国消費税額」は、消費税を除く額(酒税、たばこ税、揮発油税、地方道路税の納付税額又は納付すべき税額)である。

「推計消費税額」は「製造品出荷額に占める直接輸出額の割合」を用いて消費税を推計したものである。

Ⅲ 利用上の注意

1. 産業分類（中分類）名

本報告書では、産業分類別集計は、日本標準産業分類の中分類により行っている。
産業分類（中分類）名は、次により略称を使用している。

中分類 番号	略称	産業中分類名	中分類 番号	略称	産業中分類名
09	食料	食料品製造業	21	窯業	窯業・土石製品製造業
10	飲料	飲料・たばこ・飼料製造業	22	鉄鋼	鉄鋼業
11	繊維	繊維工業	23	非鉄	非鉄金属製造業
12	木材	木材・木製品製造業(家具を除く)	24	金属	金属製品製造業
13	家具	家具・装備品製造業	25	はん用	はん用機械器具製造業
14	紙・パ	パルプ・紙・紙加工品製造業	26	生産	生産用機械器具製造業
15	印刷	印刷・同関連業	27	業務	業務用機械器具製造業
16	化学	化学工業	28	電子	電子部品・デバイス・電子回路製造業
17	石油	石油製品・石炭製品製造業	29	電気	電気機械器具製造業
18	プラ	プラスチック製品製造業	30	情報	情報通信機械器具製造業
19	ゴム	ゴム製品製造業	31	輸送	輸送用機械器具製造業
20	皮革	なめし革・同製品・毛皮製造業	32	その他	その他の製造業

2. 地区一覧表

地区	包含される町名・大字名
中 央	
柳・御倉・清明町	柳町・御倉町・清明町
荒 町	荒町
五 月 町	五月町
早 稲 町	早稲町
中・杉妻・本・大町	中町・杉妻町・本町・大町
栄 町	栄町
置賜・万世町	置賜町・万世町
上・北・舟場町	上町・北町・舟場町
豊田・上浜・腰浜・東浜	豊田町・上浜町・腰浜町・東浜町
仲 間 町	仲間町
宮 ・ 新 町	宮町・新町
陣 場 町	陣場町
曾 根 田 町	曾根田町
中 北 部	森合町・花園町・霞町・御山町・山下町・春日町・信夫山

地 区	包 含 さ れ る 町 名 ・ 大 字 名
天 神 町	天神町
宮 下 ・ 新 浜 町	宮下町・新浜町
松 木 ・ 浜 田 町	松木町・浜田町
五老内・北五老内・旭	五老内町・北五老内町・旭町
東 北 部	松浪町・入江町・桜木町・八島町・堀河町・五十辺・松山町
矢 劍 町	矢劍町
須 川 ・ 太 田 町	須川町・太田町
三 河 南 町	三河南町
三 河 北 町	三河北町
南 町	南町
野 田 町	野田町・野田町一丁目・野田町二丁目・野田町三丁目・野田町四丁目・野田町五丁目・野田町六丁目・野田町七丁目・東中央一丁目・南中央一丁目の一部・南中央四丁目の一部
渡 利	渡利・小倉寺
杉 妻	郷野目・鳥谷野・太平寺・黒岩・伏拝
蓬 萊 町	蓬萊町・清水町・田沢
清 水	森合・泉・御山・南沢又・北沢又・野田町の一部
東 部	岡部・山口・岡島・大波・鎌田の一部・本内の一部
北 信	本内・丸子・鎌田・瀬上町・宮代・下飯坂・沖高・北矢野目・南矢野目
信 陵	大笹生・笹谷
吉 井 田	方木田・吉倉・八木田・仁井田
西	荒井・佐倉下・上名倉・佐原
土 湯	土湯温泉町
立 子 山	立子山
飯 坂	飯坂町・飯坂町平野・飯坂町中野・飯坂町湯野・飯坂町東湯野・飯坂町茂庭・大笹生の一部
信 夫	永井川・大森・成川・下鳥渡・上鳥渡・山田・小田・平石
松 川	松川町・松川町関谷・松川町浅川・松川町金沢・松川町水原・松川町沼袋・松川町下川崎
吾 妻	笹木野・上野寺・下野寺・八島田・東中央二丁目・東中央三丁目・西中央一丁目・西中央二丁目・西中央三丁目・西中央四丁目・西中央五丁目・南中央一丁目・南中央二丁目・南中央三丁目・南中央四丁目・北中央一丁目・北中央二丁目・北中央三丁目・李平・町庭坂・二子塚・在庭坂・土船・庄野・桜本
飯 野	飯野町・飯野町青木・飯野町大久保・飯野町明治

3. 記号及び注記

- (1) 統計表等に用いた記号は次のとおりである。
 - ① 「－」は該当数値がないものを示す。
 - ② 「0」、「0.0」は四捨五入のための単位未満を示す。
 - ③ 「△」はマイナスの数値を示す。
 - ④ 「X」は1又は2の事業所に関する数値で、これをそのまま掲げると個々の申告者の秘密が漏れるおそれがあるため数値を秘匿したことを示す。また、3以上の事業所に関する数値であっても、1又は2の事業所の数値が前後の関係から判明するおそれがある箇所も同様に秘匿している。
- (2) 構成比については、その1ケタ下位で四捨五入しているため、総数と内訳の計が一致しない場合がある。
- (3) この結果報告書は、本市が独自に集計したものであり、経済産業省が公表する数値とは、若干相違する場合がある。

IV 調 査 の 結 果

（従業員 4 人以上の事業所）

1. 概 況

平成22年における本市の工業の概況は、従業員4人以上の事業所数365、従業員数17,966人、製造品出荷額等が6,381億7,115万円となっている。

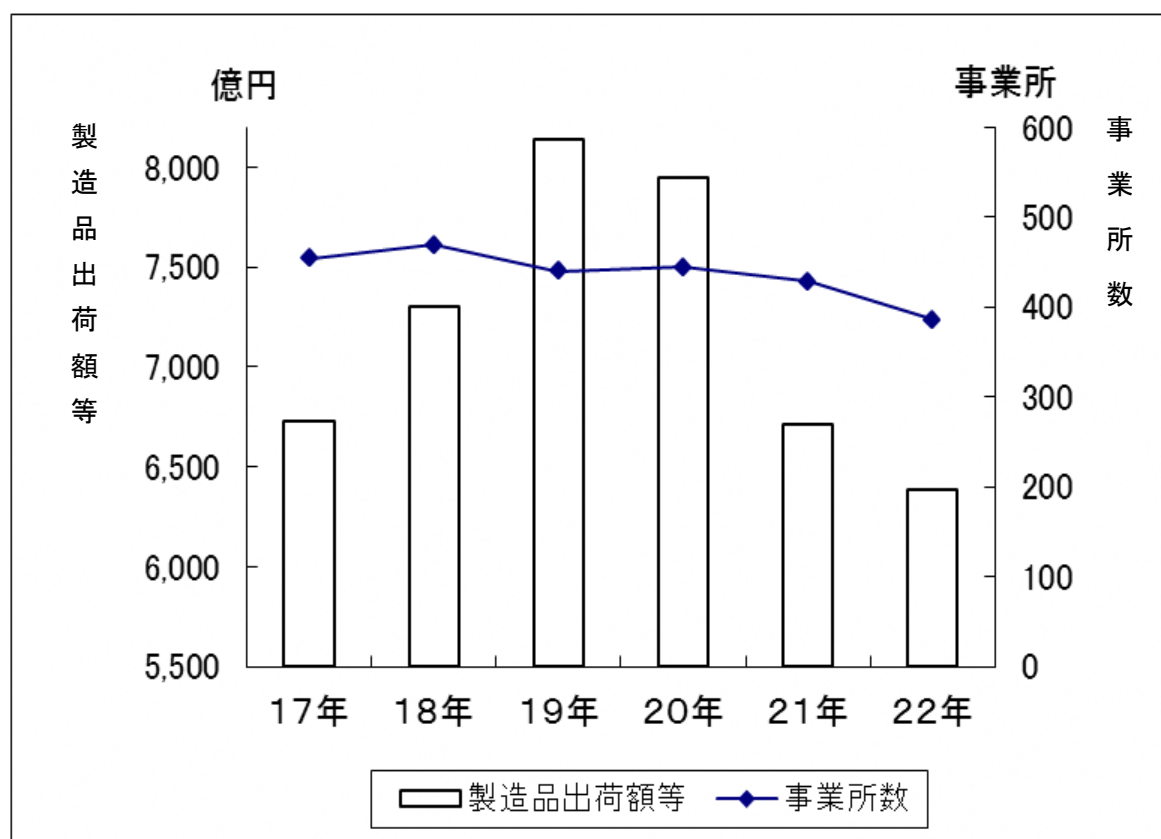
これを平成21年と比較すると、事業所数が21事業所（5.4%）減少、従業員数が712人（3.8%）減少、製造品出荷額等は、327億8,721万円（4.9%）の減少となった。

（table-1、図-1）

table-1 年別事業所数、従業員数及び製造品出荷額等

年	事業所数		従業員数		製造品出荷額等	
		対前年増減率		対前年増減率		対前年増減率
		%	人	%	万円	%
平成20年	428	△3.6	19,583	△4.4	79,447,114	△2.4
21年	386	△9.8	18,678	△4.6	67,095,836	△15.5
22年	365	△5.4	17,966	△3.8	63,817,115	△4.9

図-1 製造品出荷額等、事業所数の推移



2. 事業所数

平成22年の事業所数は365事業所で、平成21年と比較して21事業所（5.4%）の減少となった。
また、福島県の事業所数（4,186事業所）に占める本市事業所数の割合は、8.7%である。

(table-2)

table-2 年別事業所数

年	福島市		福島県		福島県に 占める割合
		対前年増減率		対前年増減率	
		%		%	%
平成20年	428	△ 3.6	4,896	1.0	8.7
21年	386	△ 9.8	4,408	△10.0	8.7
22年	365	△ 5.4	4,186	△5.0	8.7

2-1 産業分類別事業所数

事業所数を産業分類別にみると、「食料」が69事業所でもっとも多く、全体の18.9%を占め、次いで「金属」の35事業所（構成比9.6%）、「生産」の31事業所（同8.5%）、「印刷」の30事業所（同8.2%）の順となっている。（図-2、table-3）

図-2 産業分類別事業所数構成比

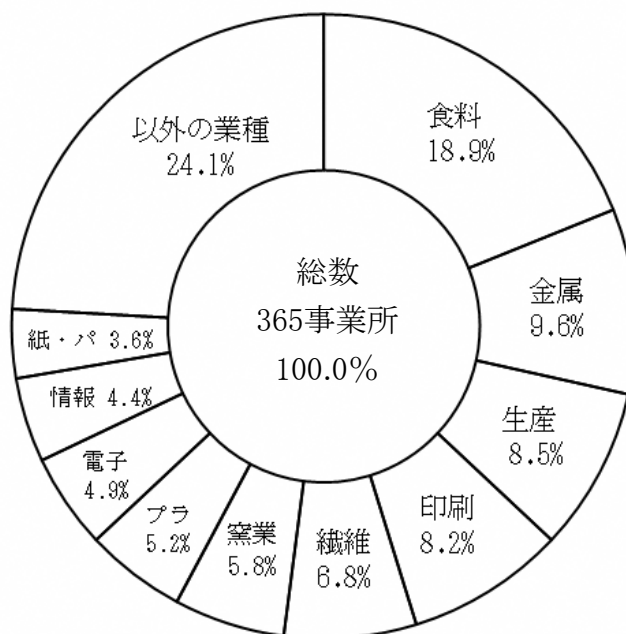


table-3 産業分類別事業所数

産業分類	平成 21 年		平成 22 年		
		構成比		増△減	構成比
		%			%
総数	386	100.0	365	△ 21	100.0
09 食料	71	18.4	69	△ 2	18.9
10 飲料	5	1.3	5	-	1.4
11 繊維	30	7.8	25	△ 5	6.8
12 木材	8	2.1	7	△ 1	1.9
13 家具	6	1.6	6	-	1.6
14 紙・パ	13	3.4	13	-	3.6
15 印刷	35	9.1	30	△ 5	8.2
16 化学	6	1.6	5	△ 1	1.4
17 石油	1	0.3	1	-	0.3
18 プラ	18	4.7	19	1	5.2
19 ゴム	3	0.8	4	1	1.1
20 皮革	-	-	-	-	-
21 窯業	21	5.4	21	-	5.8
22 鉄鋼	2	0.5	2	-	0.5
23 非鉄	1	0.3	1	-	0.3
24 金属	42	10.9	35	△ 7	9.6
25 はん用	12	3.1	11	△ 1	3.0
26 生産	32	8.3	31	△ 1	8.5
27 業務	12	3.1	12	-	3.3
28 電子	18	4.7	18	-	5.0
29 電気	13	3.4	13	-	3.6
30 情報	15	3.9	16	1	4.4
31 輸送	9	2.3	8	△ 1	2.2
32 その他	13	3.4	13	-	3.6

2-2 従業者規模別事業所数

従業者規模別に事業所数をみると、従業者10～29の事業所が131で、全体の35.9%を占め、次いで4～9人の事業所が130事業所(構成比35.6%)で、これら従業者29人以下の事業所で全体の71.5%と大部分を占めている。

一方、100人以上の規模をもつ事業所は、40事業所で、全体の10.9%となっている。(table-4)

table-4 従業者規模別事業所数

従業者規模	平成 21年	平成22年		
		増△減	構成比	
			%	
総 数	386	365	△ 21	100.0
4～ 9人	142	130	△ 12	35.6
10～ 29人	136	131	△ 5	35.9
30～ 99人	68	64	△ 4	17.5
100～ 299人	30	29	△ 1	7.9
300人以上	10	11	1	3.0

2-3 地区別事業所数

事業所数の多い地区は、「吾妻」地区が54事業所で最も多く全体の14.8%を占め、次いで「北信」地区が45事業所(構成比12.3%)、「中央」地区と「飯坂」地区が33事業所(同9.0%)という順になっている。(table-5)

table-5 地区別事業所数

地 区	事 業 所 数	
		構 成 比
		%
総 数	365	100.0
中 央	33	9.0
渡 利	9	2.5
杉 妻・蓬 萊	25	6.8
清 水	15	4.1
東 部	21	5.8
北 信	45	12.3
信 陵	5	1.4
吉 井 田	12	3.3
西	24	6.6
土 湯	3	0.8
立 子 山	7	1.9
飯 坂	33	9.0
信 夫	26	7.1
松 川	22	6.0
吾 妻	54	14.8
飯 野	31	8.5

3. 従業者数

平成22年の従業者数は17,966人で、平成21年と比較すると、712人(3.8%)の減少となった。また、福島県の従業者数(165,236人)に占める本市従業者数の割合は、10.9%である。

1事業所当りの従業者数は、49.2人で平成21年の48.4人に対し、0.8人の増となっている。(table-6)

table-6 従業者数の推移

区 分	平成20年	平成21年	平成22年
従業者数	19,583人	18,678人	17,966人
1事業所当り従業者数	45.8	48.4	49.2

次に、従業形態別に従業者数をみると、「常用労働者」が全体の99.8%とほとんどを占め、「個人事業主及び無給家族従業者」が0.2%となっている。(table-7)

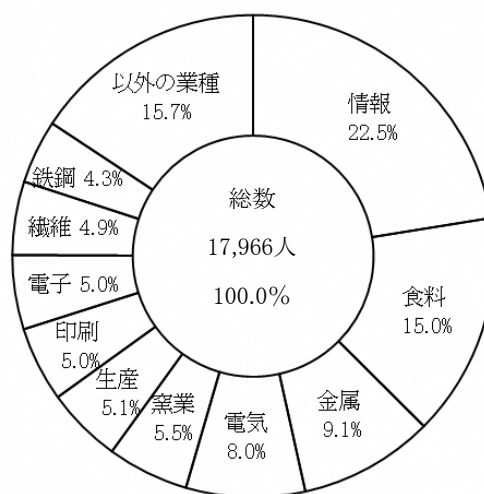
table-7 従業形態別従業者数

従業形態	平成20年	平成21年		平成22年	
		人	増△減	人	増△減
総数	19,583人	18,678人	△905人	17,966人	△712人 100.0%
個人事業主及び無給家族従業者	61人	38人	△23人	32人	△6人 0.2%
常用労働者	19,522人	18,640人	△882人	17,934人	△706人 99.8%

3-1 産業分類別従業者数

産業分類別に従業者数をみると、「情報」が4,036人でもっとも多く、全体の22.5%を占め、次いで「食料」の2,693人(構成比15.0%)、「金属」の1,628人(同9.1%)、「電気」の1,435人(同8.0%)の順となっている。(図-3、table-8)

図-3 産業分類別従業者数構成比



1事業所当りの従業者数は49.2人となっている。これを産業分類別に平成21年と比較してみると「鉄鋼」（26.0人増）などが増加となっている。

table-8 産業分類別従業者数

産業分類	従業者数			1事業所当り従業者数		
	平成21年	平成22年	増△減	平成21年	平成22年	増△減
	人	人	人	人	人	人
総数	18,678	17,966	△ 712	48.3	49.2	0.9
09 食料	2,593	2,693	100	36.5	39.0	2.5
10 飲料	47	53	6	9.4	10.6	1.2
11 繊維	1,105	886	△ 219	36.8	35.4	△ 1.4
12 木材	62	55	△ 7	7.7	7.8	0.1
13 家具	44	46	2	7.3	7.6	0.3
14 紙・パ	508	593	85	39.0	45.6	6.6
15 印刷	1,064	905	△ 159	30.4	30.1	△ 0.3
16 化学	631	292	△ 339	105.1	58.4	△ 46.7
17 石油	9	9	0	9.0	9.0	0.0
18 プラ	677	679	2	37.6	35.7	△ 1.9
19 ゴム	241	280	39	80.3	70.0	△ 10.3
20 皮革	-	-	-	-	-	-
21 窯業	967	984	17	46.0	46.8	0.8
22 鉄鋼	717	769	52	358.5	384.5	26.0
23 非鉄	4	4	0	4.0	4.0	0.0
24 金属	1,721	1,628	△ 93	40.9	46.5	5.6
25 はん用	404	153	△ 251	33.6	13.9	△ 19.7
26 生産	930	913	△ 17	29.0	29.4	0.4
27 業務	370	394	24	30.8	32.8	2.0
28 電子	809	894	85	44.9	49.6	4.7
29 電気	1,504	1,435	△ 69	115.6	110.3	△ 5.3
30 情報	3,986	4,036	50	265.7	252.2	△ 13.5
31 輸送	132	114	△ 18	14.6	14.2	△ 0.4
32 その他	153	151	△ 2	11.7	11.6	△ 0.1

次に、産業分類別に従業員形態別従業員数をみると、いずれの産業分類においても96.0%以上が「常用労働者」で占められている。(table-9)

table-9 産業分類、従業員形態別従業員数

産業分類	合計		個人事業主及び 無給家族従業員数		常用労働者数	
	人	構成比	人	構成比	人	構成比
総数	17,966	100.0	32	0.2	17,934	99.8
09 食料	2,693	100.0	4	0.1	2,689	99.9
10 飲料	53	100.0	-	-	53	100.0
11 繊維	886	100.0	6	0.7	880	99.3
12 木材	55	100.0	1	1.8	54	98.2
13 家具	46	100.0	-	-	46	100.0
14 紙・パ	593	100.0	4	0.7	589	99.3
15 印刷	905	100.0	5	0.6	900	99.4
16 化学	292	100.0	-	-	292	100.0
17 石油	9	100.0	-	-	9	100.0
18 プラ	679	100.0	2	0.3	677	99.7
19 ゴム	280	100.0	-	-	280	100.0
20 皮革	-	-	-	-	-	-
21 窯業	984	100.0	-	-	984	100.0
22 鉄鋼	769	100.0	-	-	769	100.0
23 非鉄	4	100.0	-	-	4	100.0
24 金属	1,628	100.0	4	0.2	1,624	99.8
25 はん用	153	100.0	-	-	153	100.0
26 生産	913	100.0	-	-	913	100.0
27 業務	394	100.0	-	-	394	100.0
28 電子	894	100.0	-	-	894	100.0
29 電気	1,435	100.0	-	-	1,435	100.0
30 情報	4,036	100.0	-	-	4,036	100.0
31 輸送	114	100.0	-	-	114	100.0
32 その他	151	100.0	6	4.0	145	96.0

3-2 従業員規模別従業員数

従業員規模別の従業員数をみると、300人以上の規模の事業所で就業する従業員がもっとも多く全体の38.0%を占め、次いで100人～299人の規模の事業所で就業する従業員が26.2%となっており、これら100人以上の事業所で就業する従業員が64.2%と全体の6割以上を占めている。(table-10)

table-10 従業員規模別従業員数

従業員規模	従業員数	
	人	構成比
総数	17,966	100.0
4～9人	804	4.5
10～29人	2,184	12.2
30～99人	3,437	19.1
100～299人	4,712	26.2
300人以上	6,829	38.0

3-3 地区別従業者数

従業者数を地区別にみると、「吾妻」地区がもっとも多く3,506人で、全体の19.5%を占めている。次いで、「西」地区の2,839人（構成比15.8%）、「杉妻・蓬萊」地区の2,612人（同14.5%）、「北信」地区の2,110人（同11.7%）となっており、この4地区での従業者数は全体の約6割を占めている。

(table-11)

table-11 地区別従業者数

地 区	従 業 者 数	
	人	構 成 比 %
総 数	17,966	100.0
中 央	453	2.5
渡 利	164	0.9
杉 妻・蓬 萊	2,612	14.5
清 水	333	1.9
東 部	843	4.7
北 信	2,110	11.7
信 陵	59	0.3
吉 井 田	363	2.0
西	2,839	15.8
土 湯	31	0.2
立 子 山	81	0.5
飯 坂	958	5.3
信 夫	1,662	9.3
松 川	1,226	6.8
吾 妻	3,506	19.5
飯 野	726	4.0

4. 製造品出荷額等

平成22年の製造品出荷額等（以下「出荷額等」）は6,381億7,115万円で、平成21年と比較すると、327億8,721万円の減となった。また、福島県の出荷額等（5兆957億1,112万円）に占める本市出荷額等の割合は、12.5%である。(table-12)

table-12 年別製造品出荷額等

年	福 島 市		福 島 県		福島県に 占める割合
	万円	対前年増減率 %	万円	対前年増減率 %	
平成 20 年	79,447,114	11.4	598,449,487	4.5	13.3
21 年	67,095,836	△ 15.5	472,452,900	△ 21.1	14.2
22 年	63,817,115	△ 4.9	509,571,112	7.9	12.5

出荷額等に占める製造品出荷額、加工賃収入額、その他収入額の割合をみると、製造品出荷額が96.3%とその大部分を占めている。(table-13)

table-13 製造品出荷額等の内訳構成

区 分		平成20年	平成21年	平成22年	構成比
製造品出荷額等		万円	万円	万円	%
		79,447,114	67,095,836	63,817,115	100.0
内 訳	製造品出荷額	75,474,776	64,465,327	61,434,046	96.3
	加工賃収入額	2,315,098	1,492,706	1,373,048	2.2
	その他収入額	1,657,240	1,137,803	1,010,021	1.6

次に、出荷額等規模別に事業所数をみると、「1～5億円未満」の事業所が115ともっとも多く全体の31.5%となっており、以下「5億円以上」の74事業所（構成比20.3%）、「5,000万円～1億円未満」の62事業所（同17.0%）、「3,000～5,000万円未満」の56事業所（同15.3%）となっている。(table-14)

table-14 製造品出荷額等規模別事業所数

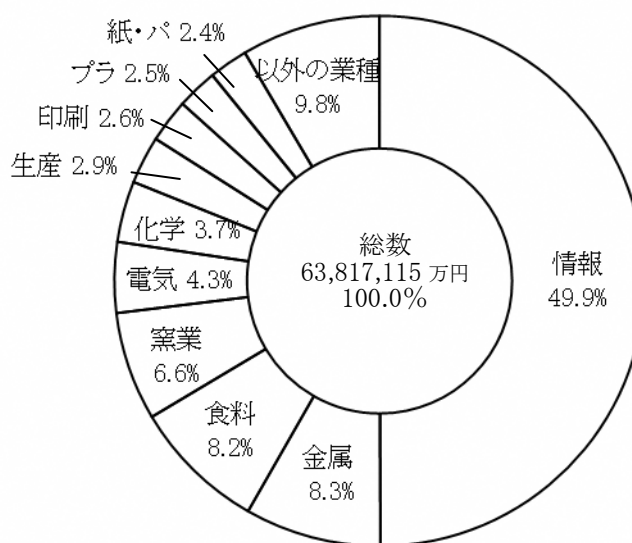
製造品出荷額等規模	事業所数	
	数	構成比
総 数	365	100.0
1,000万円未満	4	1.1
1,000～3,000万円未満	54	14.8
3,000～5,000万円未満	56	15.3
5,000万円～1億円未満	62	17.0
1～5億円未満	115	31.5
5億円以上	74	20.3

4-1 産業分類別製造品出荷額等

出荷額等を産業分類別にみると、「情報」がもっとも多く、3,187億3,852万円で全体の49.9%を占めている。次いで「金属」の530億4,512万円（構成比8.3%）、「食料」の522億204万円（同8.2%）となっている。

これら3業種の事業所数は、全体の約3割であるが、出荷額等では全体の6割以上を占めている。(図-4、table-15)

図-4 産業分類別製造品出荷額等構成比



出荷額等を産業分類別に平成21年と比較してみると、「生産」(66.2%)などが増加しており、逆に減少となった産業は「はん用」(△77.5%)や「化学」(△32.8%)などとなっている。
(table-15)

table-15 産業分類別製造品出荷額等

産業分類	平成21年	平成22年		
			対前年増減率	構成比
	万円	万円	%	%
総数	67,095,836	63,817,115	△ 4.9	100.0
09 食料	5,089,439	5,220,204	2.6	8.2
10 飲料	145,929	100,251	△ 31.3	0.2
11 繊維	619,221	507,125	△ 18.1	0.8
12 木材	60,521	58,192	△ 3.8	0.1
13 家具	58,309	57,040	△ 2.2	0.1
14 紙・パ	1,445,364	1,515,657	4.9	2.4
15 印刷	1,864,086	1,690,787	△ 9.3	2.6
16 化学	3,537,061	2,376,033	△ 32.8	3.7
17 石油	X	X	X	X
18 プラ	1,649,694	1,586,635	△ 3.8	2.5
19 ゴム	744,298	596,276	△ 19.9	0.9
20 皮革	-	-	-	-
21 窯業	3,319,314	4,228,361	27.4	6.6
22 鉄鋼	X	X	X	X
23 非鉄	X	X	X	X
24 金属	5,007,574	5,304,512	5.9	8.3
25 はん用	1,078,491	243,070	△ 77.5	0.4
26 生産	1,119,428	1,860,644	66.2	2.9
27 業務	1,007,415	1,040,773	3.3	1.6
28 電子	1,478,055	1,425,424	△ 3.6	2.2
29 電気	3,017,880	2,746,720	△ 9.0	4.3
30 情報	33,896,280	31,873,852	△ 6.0	49.9
31 輸送	56,453	56,261	△ 0.3	0.1
32 その他	183,718	170,735	△ 7.1	0.3

4-2 従業者規模別製造品出荷額等

従業者規模別出荷額等をみると、「300人以上」の事業所の出荷額等は、4,266億4,149万円で全体の66.9%を占めている。次いで「100～299人」が1,093億3,390万円(構成比17.1%)で、これら100人以上の事業所で全体の84.0%と大部分を占めている。

一方、事業所数では、全体の71.5%を占めている「4～9人」、「10～29人」の事業所での出荷額等は全体の4.4%にとどまっている。(table-16)

table-16 従業者規模別製造品出荷額等

従業者規模	製造品出荷額等	
	万円	構成比
総 数	63,817,115	100.0
4 ～ 9 人	690,037	1.1
10 ～ 29 人	2,117,439	3.3
30 ～ 99 人	7,412,100	11.6
100 ～ 299 人	10,933,390	17.1
300 人 以上	42,664,149	66.9

4-3 地区別製造品出荷額等

出荷額等を地区別にみると、「杉妻・蓬萊地区」が2,131億9,830万円で全体の33.4%を占めている。以下、「吾妻地区」が1,173億9,828万円(構成比18.4%)、「西地区」が1,157億7,541万円(同18.1%)の順となっている。(table-17)

table-17 地区別製造品出荷額等

地 区	製造品出荷額等	
	万円	構成比
総 数	63,817,115	100.0
中 央	378,130	0.6
渡 利	117,687	0.2
杉 妻・蓬 萊	21,319,830	33.4
清 水	221,551	0.3
東 部	2,090,764	3.3
北 信	3,568,962	5.6
信 陵	25,958	0.0
吉 井 田	414,283	0.6
西	11,577,541	18.1
土 湯	45,468	0.1
立 子 山	17,981	0.0
飯 坂	2,578,799	4.0
信 夫	5,336,921	8.4
松 川	2,895,405	4.5
吾 妻	11,739,828	18.4
飯 野	1,488,007	2.3

5. 現金給与総額

平成22年の年間現金給与総額は、740億1,474万円で平成21年と比較し、23億2,611万円（3.0%）の減少となっている。産業分類別でみると、もっとも多いのが「情報」208億1,172万円で全体の28.1%となっており、以下「金属」の85億3,575万円（構成比11.5%）、「食料」の68億5,888万円（同9.3%）の順となっている。（table-18）

table-18 産業分類別現金給与総額

産業分類	平成21年	平成22年		
			対前年 増減率	構成比
	万円	万円	%	%
総数	7,634,085	7,401,474	△ 3.0	100.0
09 食料	685,790	685,888	0.0	9.3
10 飲料	14,323	15,550	8.6	0.2
11 繊維	235,279	188,280	△ 20.0	2.5
12 木材	16,055	15,274	△ 4.9	0.2
13 家具	14,774	14,641	△ 0.9	0.2
14 紙・パ	204,140	199,747	△ 2.2	2.7
15 印刷	360,624	318,285	△ 11.7	4.3
16 化学	301,053	161,869	△ 46.2	2.2
17 石油	X	X	X	X
18 プラ	308,751	271,190	△ 12.2	3.7
19 ゴム	164,403	166,131	1.1	2.2
20 皮革	-	-	-	-
21 窯業	475,282	429,045	△ 9.7	5.8
22 鉄鋼	X	X	X	X
23 非鉄	X	X	X	X
24 金属	816,274	853,575	4.6	11.5
25 はん用	189,909	51,655	△ 72.8	0.7
26 生産	370,411	398,038	7.5	5.4
27 業務	145,598	152,184	4.5	2.1
28 電子	321,728	301,086	△ 6.4	4.1
29 電気	630,552	676,925	7.4	9.1
30 情報	2,008,171	2,081,172	3.6	28.1
31 輸送	34,028	29,343	△ 13.8	0.4
32 その他	52,799	51,845	△ 1.8	0.7

6. 原材料使用額等

平成22年の原材料使用額等は、4,131億9,737万円で、平成21年と比較すると9億9,007万円(0.2%)増加している。

産業分類別にみると、「情報」が2,342億4,420万円でもっとも多く、全体の56.7%を占め、次いで「金属」の397億8,919万円(構成比9.6%)、「食料」の342億6,131万円(同8.3%)の順となっている。(table-19)

table-19 産業分類別原材料使用額等

産業分類	平成21年	平成22年				
		対前年 増減率	構成比	1事業所 当り	従業者 1人当り	
総数	万円	万円	%	%	万円	万円
	41,220,730	41,319,737	0.2	100.0	113,205	2,300
09 食料	3,464,279	3,426,131	△ 1.1	8.3	49,654	1,272
10 飲料	97,577	62,673	△ 35.8	0.2	12,535	1,183
11 繊維	244,879	188,042	△ 23.2	0.5	7,522	212
12 木材	28,133	21,086	△ 25.0	0.1	3,012	383
13 家具	18,705	17,004	△ 9.1	0.0	2,834	370
14 紙・パ	921,021	999,971	8.6	2.4	76,921	1,686
15 印刷	769,539	729,015	△ 5.3	1.8	24,301	806
16 化学	1,252,400	952,601	△ 23.9	2.3	190,520	3,262
17 石油	X	X	X	X	X	X
18 プラ	757,013	1,172,677	54.9	2.8	61,720	1,727
19 ゴム	493,003	336,869	△ 31.7	0.8	84,217	1,203
20 皮革	-	-	-	-	-	-
21 窯業	1,170,023	1,379,127	17.9	3.3	65,673	1,402
22 鉄鋼	X	X	X	X	X	X
23 非鉄	X	X	X	X	X	X
24 金属	3,435,659	3,978,919	15.8	9.6	113,683	2,444
25 はん用	559,975	85,460	△ 84.7	0.2	7,769	559
26 生産	631,012	1,079,947	71.1	2.6	34,837	1,183
27 業務	428,449	476,515	11.2	1.2	39,710	1,209
28 電子	976,517	958,720	△ 1.8	2.3	53,262	1,072
29 電気	1,567,465	1,439,451	△ 8.2	3.5	110,727	1,003
30 情報	23,750,573	23,424,420	△ 1.4	56.7	1,464,026	5,804
31 輸送	8,932	6,536	△ 26.8	0.0	817	57
32 その他	79,788	76,614	△ 4.0	0.2	5,893	507

7. 生産額

平成22年の生産額は、6,299億4,597万円で、平成21年と比較すると231億2,939万円（3.5%）減少している。産業分類別では、「情報」が3,210億3,427万円で全体の51.0%ともっとも多く、全体の約5割を占めている。この他では「金属」（構成比8.4%）、「食料」（同8.2%）、「窯業」（同6.6%）、「電気」（同4.4%）の順となっている。

1事業所当りの生産額をみると、「情報」（200億6,464万円）、「化学」（39億7,017万円）、「電気」（21億5,270万円）、などが市全体の1事業所当りの生産額（17億2,588万円）を上回っている。

また、従業者1人当たりでも、「情報」（7,954万円）、「化学」（6,798万円）などが市全体の従業者1人当りの生産額（3,506万円）を上回っている。（table-20）

table-20 産業分類別生産額

産業分類	平成21年	平成22年				
			対前年 増減率	構成比	1事業所 当り	従業者 1人当り
	万円	万円	%	%	万円	万円
総数	65,307,536	62,994,597	△ 3.5	100.0	172,588	3,506
09 食料	4,986,546	5,138,021	3.0	8.2	74,464	1,908
10 飲料	145,929	99,209	△ 32.0	0.2	19,842	1,872
11 繊維	568,033	475,323	△ 16.3	0.8	19,013	536
12 木材	60,521	58,192	△ 3.8	0.1	8,313	1,058
13 家具	55,892	54,249	△ 2.9	0.1	9,042	1,179
14 紙・パ	1,443,270	1,288,096	△ 10.8	2.0	99,084	2,172
15 印刷	1,798,367	1,664,964	△ 7.4	2.6	55,499	1,840
16 化学	3,090,987	1,985,085	△ 35.8	3.2	397,017	6,798
17 石油	X	X	X	X	X	X
18 プラ	1,532,795	1,504,920	△ 1.8	2.4	79,206	2,216
19 ゴム	739,803	591,663	△ 20.0	0.9	147,916	2,113
20 皮革	-	-	-	-	-	-
21 窯業	3,116,324	4,128,713	32.5	6.6	196,605	4,196
22 鉄鋼	X	X	X	X	X	X
23 非鉄	X	X	X	X	X	X
24 金属	4,945,902	5,261,967	6.4	8.4	150,342	3,232
25 はん用	970,519	222,792	△ 77.0	0.4	20,254	1,456
26 生産	1,023,070	1,950,605	90.7	3.1	62,923	2,136
27 業務	864,363	900,716	4.2	1.4	75,060	2,286
28 電子	1,444,366	1,397,040	△ 3.3	2.2	77,613	1,563
29 電気	2,926,931	2,798,513	△ 4.4	4.4	215,270	1,950
30 情報	33,732,020	32,103,427	△ 4.8	51.0	2,006,464	7,954
31 輸送	55,068	54,027	△ 1.9	0.1	6,753	474
32 その他	184,983	167,700	△ 9.3	0.3	12,900	1,111

8. 付加価値額

平成22年の付加価値額は、2,019億5,077万円で、平成21年と比較し231億7,198万円（10.3%）減少している。産業分類別にみると、「情報」が844億627万円ともっとも多く全体の41.8%を占め、以下「窯業」（構成比12.3%）、「食料」（同7.4%）の順となっている。これら3業種で全体の61.5%を占めている。

1事業所当たりの付加価値額をみると、「情報」（52億7,539万円）、「化学」（24億6,389万円）、「窯業」（11億7,988万円）などで市全体の1事業所当たりの付加価値額（5億5,329万円）を上回っている。

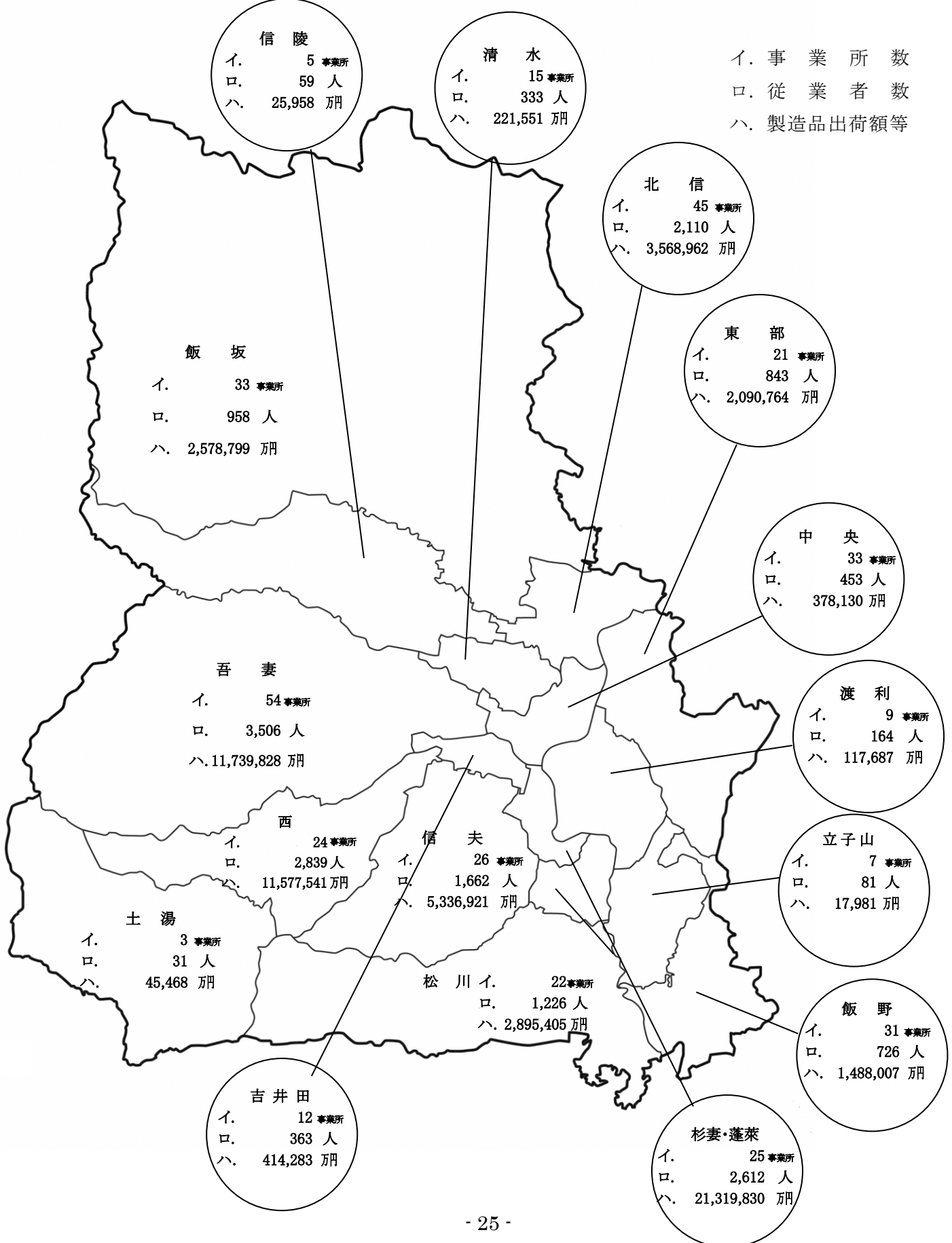
また、従業者1人当たりでは、「化学」（4,219万円）、「窯業」（2,518万円）、「情報」（2,091万円）などで市全体の従業者1人当たりの付加価値額（1,124万円）を上回っている。（table-21）

table-21 産業分類別付加価値額

産業分類	平成21年	平成22年				
		対前年 増減率	構成比	1事業所 当り	従業者 1人当り	
	万円	万円	%	%	万円	万円
総 数	22,512,275	20,195,077	△ 10.3	100.0	55,329	1,124
09 食料	1,399,500	1,488,272	6.3	7.4	21,569	553
10 飲料	42,937	32,706	△ 23.8	0.2	6,541	617
11 繊維	352,923	300,295	△ 14.9	1.5	12,012	339
12 木材	30,845	35,339	14.6	0.2	5,048	643
13 家具	37,717	38,130	1.1	0.2	6,355	829
14 紙・パ	450,989	199,849	△ 55.7	1.0	15,373	337
15 印刷	954,785	842,974	△ 11.7	4.2	28,099	931
16 化学	1,996,661	1,231,946	△ 38.3	6.1	246,389	4,219
17 石油	X	X	X	X	X	X
18 プラ	705,342	337,689	△ 52.1	1.7	17,773	497
19 ゴム	189,591	207,273	9.3	1.0	51,818	740
20 皮革	-	-	-	-	-	-
21 窯業	1,698,815	2,477,749	45.9	12.3	117,988	2,518
22 鉄鋼	X	X	X	X	X	X
23 非鉄	X	X	X	X	X	X
24 金属	1,103,799	883,270	△ 20.0	4.4	25,236	543
25 はん用	486,850	127,136	△ 73.9	0.6	11,558	831
26 生産	360,471	847,840	135.2	4.2	27,350	929
27 業務	526,277	515,686	△ 2.0	2.6	42,974	1,309
28 電子	398,645	326,689	△ 18.1	1.6	18,149	365
29 電気	1,219,664	1,182,557	△ 3.0	5.9	90,966	824
30 情報	9,441,865	8,440,627	△ 10.6	41.8	527,539	2,091
31 輸送	45,259	47,359	4.6	0.2	5,920	415
32 その他	98,651	86,708	△ 12.1	0.4	6,670	574

V 統計図表

地区別事業所数、従業者数、製造品出荷額等（従業者4人以上の事業所）



VI 統 計 表

(従 業 者 4 人 以 上 の 事 業 所)

第1表 産業分類別総括表（従業者4人以上の事業所）

産業分類	従業者規模別事業所数					従業者		
	計	4～ 29人	30～ 99人	100～ 299人	300人 以上	計	個人事業主及び 無給家族従業者	
							男	女
総数	365	261	64	29	11	17,966	22	10
09 食料	69	46	16	6	1	2,693	3	1
10 飲料	5	5	-	-	-	53	-	-
11 繊維	25	18	3	4	-	886	4	2
12 木材	7	7	-	-	-	55	1	-
13 家具	6	6	-	-	-	46	-	-
14 紙・パ	13	10	1	2	-	593	3	1
15 印刷	30	21	7	2	-	905	3	2
16 化学	5	2	2	1	-	292	-	-
17 石油	1	1	-	-	-	9	-	-
18 プラ	19	12	6	1	-	679	1	1
19 ゴム	4	2	1	1	-	280	-	-
20 皮革	-	-	-	-	-	-	-	-
21 窯業	21	17	2	1	1	984	-	-
22 鉄鋼	2	1	-	-	1	769	-	-
23 非鉄	1	1	-	-	-	4	-	-
24 金属	35	27	6	1	1	1,628	2	2
25 はん用	11	10	1	-	-	153	-	-
26 生産	31	26	3	2	-	913	-	-
27 業務	12	9	2	1	-	394	-	-
28 電子	18	11	4	3	-	894	-	-
29 電気	13	6	2	3	2	1,435	-	-
30 情報	16	4	6	1	5	4,036	-	-
31 輸送	8	7	1	-	-	114	-	-
32 その他	13	12	1	-	-	151	5	1

数		現金給与 総 額	原 材 料 使用額等	製 造 品 出荷額等	生 産 額 〔 従業者29人 以下は製造 品出荷額等 〕	付加価値額 〔 従業者29人 以下は粗付 加価値額 〕
常用労働者						
男	女					
人	人	万円	万円	万円	万円	万円
11,923	6,011	7,401,474	41,319,737	63,817,115	62,994,597	20,195,077
1,198	1,491	685,888	3,426,131	5,220,204	5,138,021	1,488,272
30	23	15,550	62,673	100,251	99,209	32,706
183	697	188,280	188,042	507,125	475,323	300,295
41	13	15,274	21,086	58,192	58,192	35,339
38	8	14,641	17,004	57,040	54,249	38,130
438	151	199,747	999,971	1,515,657	1,288,096	199,849
618	282	318,285	729,015	1,690,787	1,664,964	842,974
166	126	161,869	952,601	2,376,033	1,985,085	1,231,946
8	1	X	X	X	X	X
469	208	271,190	1,172,677	1,586,635	1,504,920	337,689
201	79	166,131	336,869	596,276	591,663	207,273
-	-	-	-	-	-	-
838	146	429,045	1,379,127	4,228,361	4,128,713	2,477,749
723	46	X	X	X	X	X
3	1	X	X	X	X	X
1,276	348	853,575	3,978,919	5,304,512	5,261,967	883,270
129	24	51,655	85,460	243,070	222,792	127,136
741	172	398,038	1,079,947	1,860,644	1,950,605	847,840
237	157	152,184	476,515	1,040,773	900,716	515,686
507	387	301,086	958,720	1,425,424	1,397,040	326,689
1,106	329	676,925	1,439,451	2,746,720	2,798,513	1,182,557
2,779	1,257	2,081,172	23,424,420	31,873,852	32,103,427	8,440,627
98	16	29,343	6,536	56,261	54,027	47,359
96	49	51,845	76,614	170,735	167,700	86,708

第2表 地区別総括表（従業者4人以上の事業所）

地 区	従業者規模別事業所数						従 業 者		
	計	4～ 9人	10～ 29人	30～ 99人	100～ 299人	300人 以上	計	個人事業主及び 無給家族従業者	
								男	女
							人	人	人
総 数	365	130	131	64	29	11	17,966	22	10
中 央	33	16	15	2	-	-	453	5	3
渡 利	9	3	4	2	-	-	164	1	-
杉妻・蓬萊	25	8	5	5	4	3	2,612	-	-
清 水	15	9	3	2	1	-	333	1	1
東 部	21	7	10	1	3	-	843	1	-
北 信	45	17	12	10	5	1	2,110	4	1
信 陵	5	3	2	-	-	-	59	-	-
吉 井 田	12	5	3	3	1	-	363	-	-
西	24	6	9	5	3	1	2,839	-	-
土 湯	3	2	1	-	-	-	31	-	-
立 子 山	7	2	5	-	-	-	81	-	-
飯 坂	33	11	13	7	2	-	958	3	3
信 夫	26	7	10	6	2	1	1,662	2	2
松 川	22	8	9	3	-	2	1,226	1	-
吾 妻	54	11	19	14	7	3	3,506	3	-
飯 野	31	15	11	4	1	-	726	1	-

数		現金給与 総 額	原 材 料 使用額等	製 造 品 出荷額等	生 産 額 〔 従業者29 人以下は 製 造 品 出荷額等 〕	付加価値額 〔 従業者29 人以下は 粗 付 加 価 値 額 〕
常用労働者						
男	女					
人	人	万円	万円	万円	万円	万円
11,923	6,011	7,401,474	41,319,737	63,817,115	62,994,597	20,195,077
243	202	111,791	160,515	378,130	366,356	206,503
63	100	36,173	39,143	117,687	106,907	73,247
1,964	648	1,295,425	12,601,816	21,319,830	21,591,935	8,174,876
131	200	83,074	101,270	221,551	217,694	112,448
564	278	332,287	1,293,242	2,090,764	1,752,302	469,136
1,145	960	670,763	2,040,351	3,568,962	3,450,633	1,269,857
19	40	7,355	8,844	25,958	25,958	16,300
182	181	97,865	256,062	414,283	411,526	145,480
1,970	869	1,476,849	9,310,247	11,577,541	11,413,826	1,956,205
15	16	7,521	15,567	45,468	34,576	28,478
20	61	6,409	5,773	17,981	17,981	11,626
424	528	247,415	1,237,271	2,578,799	2,195,436	1,200,756
1,069	589	863,041	3,956,551	5,336,921	5,279,731	945,936
1,033	192	622,081	1,550,045	2,895,405	2,957,679	1,236,676
2,613	890	1,239,428	7,890,473	11,739,828	11,599,759	3,707,460
468	257	303,997	852,567	1,488,007	1,572,298	640,093

第3表 産業分類、地区別事業所数、従業者数及び製造品出荷額等

産業分類	計			中 央			渡 利・立子山		
	事業所数	従業者数	製造品 出荷額等	事業所数	従業者数	製造品 出荷額等	事業所数	従業者数	製造品 出荷額等
		人	万円		人	万円		人	万円
総 数	365	17,966	63,817,115	33	453	378,130	16	245	135,668
09 食 料	69	2,693	5,220,204	14	242	200,155	6	75	12,281
10 飲 料	5	53	100,251	-	-	-	-	-	-
11 織 維	25	886	507,125	2	24	X	2	17	X
12 木 材	7	55	58,192	3	18	13,273	-	-	-
13 家 具	6	46	57,040	1	13	X	-	-	-
14 紙 ・ パ	13	593	1,515,657	-	-	-	1	6	X
15 印 刷	30	905	1,690,787	4	35	29,168	1	30	X
16 化 学	5	292	2,376,033	-	-	-	-	-	-
17 石 油	1	9	X	-	-	-	-	-	-
18 プ ラ	19	679	1,586,635	-	-	-	2	38	X
19 ゴ ム	4	280	596,276	1	14	X	-	-	-
20 皮 革	-	-	-	-	-	-	-	-	-
21 窯 業	21	984	4,228,361	-	-	-	-	-	-
22 鉄 鋼	2	769	X	-	-	-	-	-	-
23 非 鉄	1	4	X	-	-	-	-	-	-
24 金 属	35	1,628	5,304,512	1	31	X	1	6	X
25 は ん 用	11	153	243,070	-	-	-	-	-	-
26 生 産	31	913	1,860,644	3	29	18,050	-	-	-
27 業 務	12	394	1,040,773	1	4	X	-	-	-
28 電 子	18	894	1,425,424	-	-	-	1	12	X
29 電 気	13	1,435	2,746,720	-	-	-	1	54	X
30 情 報	16	4,036	31,873,852	-	-	-	-	-	-
31 輸 送	8	114	56,261	2	38	X	-	-	-
32 そ の 他	13	151	170,735	1	5	X	1	7	X

(従業者4人以上の事業所)

杉妻・蓬萊			清水・信陵			東 部			北 信		
事業所数	従業者数	製造品出荷額等	事業所数	従業者数	製造品出荷額等	事業所数	従業者数	製造品出荷額等	事業所数	従業者数	製造品出荷額等
	人	万円		人	万円		人	万円		人	万円
25	2,612	21,319,830	20	392	247,509	21	843	2,090,764	45	2,110	3,568,962
4	315	2,417,706	5	66	40,802	1	16	X	18	1,339	1,910,020
-	-	-	-	-	-	-	-	-	-	-	-
1	22	X	1	150	X	3	48	16,517	4	53	25,826
-	-	-	-	-	-	-	-	-	-	-	-
-	-	-	-	-	-	1	8	X	1	5	X
-	-	-	1	8	X	1	289	X	3	159	385,171
1	5	X	3	54	38,086	3	43	55,160	3	80	74,459
-	-	-	-	-	-	-	-	-	2	82	X
-	-	-	-	-	-	-	-	-	1	9	X
3	258	771,478	2	31	X	-	-	-	2	55	X
-	-	-	-	-	-	-	-	-	2	226	X
-	-	-	-	-	-	-	-	-	-	-	-
2	506	X	-	-	-	1	15	X	5	66	42,458
-	-	-	-	-	-	-	-	-	-	-	-
-	-	-	-	-	-	-	-	-	-	-	-
3	107	69,783	3	21	29,851	-	-	-	2	13	X
-	-	-	-	-	-	2	38	X	1	7	X
3	16	13,601	1	16	X	-	-	-	-	-	-
-	-	-	-	-	-	3	182	783,446	-	-	-
1	194	X	2	31	X	2	144	X	-	-	-
-	-	-	1	6	X	2	33	X	-	-	-
4	1,131	14,469,474	-	-	-	1	21	X	-	-	-
1	4	X	-	-	-	-	-	-	-	-	-
2	54	X	1	9	X	1	6	X	1	16	X

(つ づ き)

産 業 分 類	吉井田・西			土 湯			飯 坂		
	事 業 所 数	従 業 者 数	製 造 品 出 荷 額 等	事 業 所 数	従 業 者 数	製 造 品 出 荷 額 等	事 業 所 数	従 業 者 数	製 造 品 出 荷 額 等
		人	万 円		人	万 円		人	万 円
総 数	36	3,202	11,991,824	3	31	45,468	33	958	2,578,799
09 食 料	2	146	X	2	22	X	9	304	356,094
10 飲 料	4	44	94,966	-	-	-	-	-	-
11 織 維	2	136	X	-	-	-	1	188	X
12 木 材	-	-	-	-	-	-	-	-	-
13 家 具	-	-	-	-	-	-	-	-	-
14 紙 ・ パ	-	-	-	-	-	-	1	23	X
15 印 刷	5	126	782,331	-	-	-	1	4	X
16 化 学	-	-	-	-	-	-	2	86	X
17 石 油	-	-	-	-	-	-	-	-	-
18 プ ラ	2	85	X	-	-	-	-	-	-
19 ゴ ム	1	40	X	-	-	-	-	-	-
20 皮 革	-	-	-	-	-	-	-	-	-
21 窯 業	4	281	926,194	1	9	X	3	49	49,084
22 鉄 鋼	-	-	-	-	-	-	-	-	-
23 非 鉄	-	-	-	-	-	-	-	-	-
24 金 属	4	220	335,900	-	-	-	5	98	76,062
25 は ん 用	1	5	X	-	-	-	2	25	X
26 生 産	3	31	47,481	-	-	-	3	38	47,123
27 業 務	3	123	207,315	-	-	-	1	9	X
28 電 子	1	9	X	-	-	-	3	121	112,939
29 電 気	1	10	X	-	-	-	-	-	-
30 情 報	2	1,928	X	-	-	-	-	-	-
31 輸 送	-	-	-	-	-	-	1	7	X
32 そ の 他	1	18	X	-	-	-	1	6	X

信 夫			松 川			吾 妻			飯 野		
事業所数	従業者数	製造品出荷額等	事業所数	従業者数	製造品出荷額等	事業所数	従業者数	製造品出荷額等	事業所数	従業者数	製造品出荷額等
	人	万円		人	万円		人	万円		人	万円
26	1,662	5,336,921	22	1,226	2,895,405	54	3,506	11,739,828	31	726	1,488,007
4	136	103,243	-	-	-	3	25	14,248	1	7	X
-	-	-	1	9	X	-	-	-	-	-	-
1	100	X	-	-	-	1	34	X	7	114	62,448
-	-	-	2	20	X	1	10	X	1	7	X
-	-	-	2	11	X	-	-	-	1	9	X
1	11	X	-	-	-	4	83	151,379	1	14	X
3	75	103,992	-	-	-	6	453	569,435	-	-	-
1	124	X	-	-	-	-	-	-	-	-	-
-	-	-	-	-	-	-	-	-	-	-	-
2	29	X	2	112	X	3	67	156,085	1	4	X
-	-	-	-	-	-	-	-	-	-	-	-
-	-	-	-	-	-	-	-	-	-	-	-
-	-	-	1	12	X	2	28	X	2	18	X
-	-	-	1	5	X	1	764	X	-	-	-
-	-	-	-	-	-	-	-	-	1	4	X
3	955	4,529,676	4	48	49,494	4	72	98,100	5	57	62,428
2	21	X	-	-	-	2	19	X	1	38	X
2	37	X	5	158	332,058	5	273	231,922	6	315	1,116,607
-	-	-	-	-	-	3	63	32,275	1	13	X
1	13	X	1	16	X	5	277	647,447	1	77	X
1	15	X	2	820	X	5	497	485,555	-	-	-
3	136	197,705	-	-	-	4	771	8,067,374	2	49	X
1	6	X	-	-	-	3	59	27,733	-	-	-
1	4	X	1	15	X	2	11	X	-	-	-

第4表 産業分類、従業者規模別事業所数、従業者数、現金給与総額

産業分類	計					事業所数	従業者数
	事業所数	従業者数	現金給与総額	原材料使用額等	製造品出荷額等		
		人	万円	万円	万円		人
総数	365	17,966	7,401,474	41,319,737	63,817,115	261	2,988
09 食料	69	2,693	685,888	3,426,131	5,220,204	46	523
10 飲料	5	53	15,550	62,673	100,251	5	53
11 繊維	25	886	188,280	188,042	507,125	18	197
12 木材	7	55	15,274	21,086	58,192	7	55
13 家具	6	46	14,641	17,004	57,040	6	46
14 紙・パ	13	593	199,747	999,971	1,515,657	10	141
15 印刷	30	905	318,285	729,015	1,690,787	21	252
16 化学	5	292	161,869	952,601	2,376,033	2	38
17 石油	1	9	X	X	X	1	9
18 プラ	19	679	271,190	1,172,677	1,586,635	12	167
19 ゴム	4	280	166,131	336,869	596,276	2	20
20 皮革	-	-	-	-	-	-	-
21 窯業	21	984	429,045	1,379,127	4,228,361	17	204
22 鉄鋼	2	769	X	X	X	1	5
23 非鉄	1	4	X	X	X	1	4
24 金属	35	1,628	853,575	3,978,919	5,304,512	27	272
25 はん用	11	153	51,655	85,460	243,070	10	115
26 生産	31	913	398,038	1,079,947	1,860,644	26	303
27 業務	12	394	152,184	476,515	1,040,773	9	108
28 電子	18	894	301,086	958,720	1,425,424	11	157
29 電気	13	1,435	676,925	1,439,451	2,746,720	6	84
30 情報	16	4,036	2,081,172	23,424,420	31,873,852	4	56
31 輸送	8	114	29,343	6,536	56,261	7	74
32 その他	13	151	51,845	76,614	170,735	12	105

額、原材料使用額等及び製造品出荷額等(従業者4人以上の事業所)

4 ～ 29 人			30 人 以 上				
現 金 給与総額	原 材 料 使用額等	製 造 品 出荷額等	事 業 所 数	従 業 者 数	現 金 給与総額	原 材 料 使用額等	製 造 品 出荷額等
万円	万円	万円		人	万円	万円	万円
778,542	1,180,698	2,807,476	104	14,978	6,622,932	40,139,039	61,009,639
92,495	122,077	325,004	23	2,170	593,393	3,304,054	4,895,200
15,550	62,673	100,251	-	-	-	-	-
46,414	52,755	165,299	7	689	141,866	135,287	341,826
15,274	21,086	58,192	-	-	-	-	-
14,641	17,004	57,040	-	-	-	-	-
38,627	48,610	130,119	3	452	161,120	951,361	1,385,538
82,911	126,111	319,291	9	653	235,374	602,904	1,371,496
X	X	X	3	254	X	X	X
X	X	X	-	-	-	-	-
25,912	72,086	112,881	7	512	245,278	1,100,591	1,473,754
X	X	X	2	260	X	X	X
-	-	-	-	-	-	-	-
58,361	118,937	250,022	4	780	370,684	1,260,190	3,978,339
X	X	X	1	764	X	X	X
X	X	X	-	-	-	-	-
85,040	118,420	261,587	8	1,356	768,535	3,860,499	5,042,925
X	X	X	1	38	X	X	X
98,962	151,495	351,331	5	610	299,076	928,452	1,509,313
34,546	69,073	136,397	3	286	117,638	407,442	904,376
33,598	25,752	77,573	7	737	267,488	932,968	1,347,851
12,702	16,933	44,013	7	1,351	664,223	1,422,518	2,702,707
13,724	13,194	37,973	12	3,980	2,067,448	23,411,226	31,835,879
X	X	X	1	40	X	X	X
X	X	X	1	46	X	X	X

第 5 表 地区、従業者規模別事業所数、従業者数、現金給与総額、原

地 区	計					4 ～ 9 人				
	事業所数	従業者数	現金給与総額	原材料使用額等	製造品出荷額等	事業所数	従業者数	現金給与総額	原材料使用額等	製造品出荷額等
	人	人	万円	万円	万円	人	人	万円	万円	万円
総 数	365	17,966	7,401,474	41,319,737	63,817,115	130	804	212,683	255,300	690,037
中 央	33	453	111,791	160,515	378,130	16	97	21,203	15,007	59,610
渡 利	9	164	36,173	39,143	117,687	3	19	X	X	X
杉妻・蓬萊	25	2,612	1,295,425	12,601,816	21,319,830	8	43	12,288	12,472	39,463
清 水	15	333	83,074	101,270	221,551	9	53	14,857	17,122	34,483
東 部	21	843	332,287	1,293,242	2,090,764	7	46	10,447	13,632	37,700
北 信	45	2,110	670,763	2,040,351	3,568,962	17	107	24,995	38,374	97,498
信 陵	5	59	7,355	8,844	25,958	3	20	X	X	X
吉 井 田	12	363	97,865	256,062	414,283	5	33	8,422	6,758	20,022
西	24	2,839	1,476,849	9,310,247	11,577,541	6	40	10,507	22,414	57,044
土 湯	3	31	7,521	15,567	45,468	2	13	X	X	X
立 子 山	7	81	6,409	5,773	17,981	2	14	X	X	X
飯 坂	33	958	247,415	1,237,271	2,578,799	11	62	20,130	17,006	48,733
信 夫	26	1,662	863,041	3,956,551	5,336,921	7	40	12,177	11,236	27,335
松 川	22	1,226	622,081	1,550,045	2,895,405	8	48	11,097	9,002	26,343
吾 妻	54	3,506	1,239,428	7,890,473	11,739,828	11	67	19,049	29,079	71,233
飯 野	31	726	303,997	852,567	1,488,007	15	102	29,947	32,388	86,322

材料使用額等及び製造品出荷額等（従業者4人以上の事業所）

10 ～ 29 人					30 人 以 上				
事業所数	従業者数	現金 給与総額	原材料 使用額等	製造品 出荷額等	事業所数	従業者数	現金 給与総額	原材料 使用額等	製造品 出荷額等
	人	万円	万円	万円		人	万円	万円	万円
131	2,184	565,859	925,398	2,117,439	104	14,978	6,622,932	40,139,039	61,009,639
15	254	X	X	X	2	102	X	X	X
4	61	8,335	9,486	23,712	2	84	X	X	X
5	92	23,273	25,020	64,422	12	2,477	1,259,864	12,564,324	21,215,945
3	46	13,887	37,420	66,340	3	234	54,330	46,728	120,728
10	182	45,559	46,267	150,507	4	615	276,281	1,233,343	1,902,557
12	204	53,159	61,684	166,844	16	1,799	592,609	1,940,293	3,304,620
2	39	X	X	X	-	-	-	-	-
3	44	16,255	62,235	95,045	4	286	73,188	187,069	299,216
9	185	70,766	190,984	359,202	9	2,614	1,395,576	9,096,849	11,161,295
1	18	X	X	X	-	-	-	-	-
5	67	X	X	X	-	-	-	-	-
13	229	64,450	96,390	212,346	9	667	162,835	1,123,875	2,317,720
10	137	35,345	80,673	170,295	9	1,485	815,519	3,864,642	5,139,291
9	147	38,303	42,196	132,894	5	1,031	572,681	1,498,847	2,736,168
19	307	78,301	128,235	297,863	24	3,132	1,142,078	7,733,159	11,370,732
11	172	51,883	79,405	170,261	5	452	222,167	740,774	1,231,424

第6表 産業分類別事業所数、従業者数、製造品出荷額等（従業者4人以上の事業所）

産業分類	事業所数	従業者数	製造品出荷額等			
			計	製造品出荷額	加工賃収入額	その他収入額
		人	万円	万円	万円	万円
総数	365	17,966	63,813,936	61,434,046	1,373,048	1,006,842
09 食料	69	2,693	5,220,112	5,080,180	51,160	88,772
10 飲料	5	53	100,251	99,209	-	X
11 繊維	25	886	507,125	269,443	207,188	30,494
12 木材	7	55	58,192	57,733	X	-
13 家具	6	46	57,040	54,249	-	2,791
14 紙・パ	13	593	1,515,465	1,451,324	47,029	17,112
15 印刷	30	905	1,688,314	1,643,077	23,064	22,173
16 化学	5	292	2,376,033	2,029,653	-	346,380
17 石油	1	9	X	X	-	X
18 プラ	19	679	1,586,213	1,439,797	22,518	123,898
19 ゴム	4	280	596,276	569,833	26,443	-
20 皮革	-	-	-	-	-	-
21 窯業	21	984	4,228,361	4,143,393	63,930	21,038
22 鉄鋼	2	769	X	X	X	-
23 非鉄	1	4	X	X	-	-
24 金属	35	1,628	5,304,512	5,112,236	184,705	7,571
25 はん用	11	153	243,070	230,795	4,923	7,352
26 生産	31	913	1,860,644	1,740,399	95,369	24,876
27 業務	12	394	1,040,773	801,203	102,603	136,967
28 電子	18	894	1,425,424	1,319,459	102,958	3,007
29 電気	13	1,435	2,746,720	2,633,247	108,612	4,861
30 情報	16	4,036	31,873,852	31,448,936	274,560	150,356
31 輸送	8	114	56,261	7,909	46,118	2,234
32 その他	13	151	170,735	159,827	9,690	1,218

第7表 地区別事業所数、従業者数、製造品出荷額等（従業者4人以上の事業所）

地区	事業所数	従業者数	製造品出荷額等			
			計	製造品出荷額	加工賃収入額	その他収入額
			万円	万円	万円	万円
総数	365	17,966	63,813,936	61,434,046	1,373,048	1,006,842
中央	33	453	378,130	341,280	24,059	12,791
渡利	9	164	117,687	72,612	34,213	10,862
杉妻・蓬萊	25	2,612	21,319,830	21,153,249	148,105	18,476
清水	15	333	221,551	114,392	103,562	3,597
東部	21	843	2,090,764	1,895,469	59,080	136,215
北信	45	2,110	3,568,962	3,400,258	87,044	81,660
信陵	5	59	25,958	23,157	2,801	-
吉井田	12	363	413,861	345,592	66,269	2,000
西	24	2,839	11,575,068	11,288,461	126,017	160,590
土湯	3	31	45,468	34,576	-	10,892
立子山	7	81	17,981	17,981	-	-
飯坂	33	958	2,578,799	2,095,756	135,133	347,910
信夫	26	1,662	5,336,829	5,229,252	77,136	30,441
松川	22	1,226	2,895,405	2,846,112	34,335	14,958
吾妻	54	3,506	11,739,828	11,226,731	346,746	166,351
飯野	31	726	1,487,815	1,349,168	128,548	10,099

第8表 産業分類別有形固定資産（従業者30人以上の事業所）

産業分類	事業所数	取得額			
		土地	土地を除く有形固定資産		
			計	建物・構築物	機械・装置
		万円	万円	万円	万円
総数	104	10,592	1,788,292	535,706	902,009
09 食料	23	516	783,193	336,408	424,836
10 飲料	—	—	—	—	—
11 繊維	7	—	5,950	2,297	3,586
12 木材	—	—	—	—	—
13 家具	—	—	—	—	—
14 紙・パ	3	—	10,899	2,837	6,058
15 印刷	9	—	21,741	1,638	16,996
16 化学	3	509	14,746	1,738	9,538
17 石油	—	—	—	—	—
18 プラ	7	—	54,969	7,820	25,828
19 ゴム	2	—	X	X	X
20 皮革	—	—	—	—	—
21 窯業	4	—	148,745	38,781	100,313
22 鉄鋼	1	—	X	X	X
23 非鉄	—	—	—	—	—
24 金属	8	9,567	238,651	93,479	59,923
25 はん用	1	—	X	X	X
26 生産	5	—	27,205	504	25,012
27 業務	3	—	7,500	495	4,726
28 電子	7	—	10,010	953	6,222
29 電気	7	—	122,773	16,057	90,143
30 情報	12	—	290,953	20,655	103,428
31 輸送	1	—	—	—	—
32 その他	1	—	X	—	—

	除 却 額		減 償 額	建 設 仮 勘 定		有形固定資産 投 資 総 額	
	土地	土地を除く 有形固定資産		増 加 額	年間増△減		
その他	万円	万円	万円	万円	万円	万円	
	350,577	9,346	334,596	1,866,809	1,209,765	△402,252	1,396,632
	21,949	—	18,651	247,970	409,237	△369,066	414,643
	—	—	—	—	—	—	—
	67	—	14	2,612	—	△550	5,400
	—	—	—	—	—	—	—
	—	—	—	—	—	—	—
	2,004	—	45,803	81,879	9,820	5,227	16,126
	3,107	274	4,797	72,835	—	—	21,741
	3,470	—	1,123	80,140	—	—	15,255
	—	—	—	—	—	—	—
	21,321	696	8,485	101,977	—	—	54,969
	X	—	X	X	X	X	X
	—	—	—	—	—	—	—
	9,651	1	8,333	162,581	118,455	△41,268	107,477
	X	—	X	X	X	X	X
	—	—	—	—	—	—	—
	85,249	—	12,519	372,898	278,165	△9,485	238,733
	X	—	X	X	—	X	X
	1,689	—	3,266	47,682	2,676	△203	27,002
	2,279	—	975	22,199	73	—	7,500
	2,835	4,224	3,939	93,321	2,940	—	10,010
	16,573	—	7,118	130,126	66,664	△9,820	112,953
	166,870	4,151	214,227	322,022	301,469	23,648	314,601
	—	—	—	—	—	—	—
	X	—	X	X	—	—	X

第9表 地区、産業分類別事業所数(従業者4人以上の事業所)

地 区	計	09	10	11	12	13	14	15	16	17	18
		食 料	飲 料	織 維	木 材	家 具	紙 ・ パ	印 刷	化 学	石 油	プ ラ
総 数	365	69	5	25	7	6	13	30	5	1	19
中 央	33	14	-	2	3	1	-	4	-	-	-
渡 利	9	-	-	2	-	-	1	1	-	-	2
杉 妻・蓬 萊	25	4	-	1	-	-	-	1	-	-	3
清 水	15	2	-	1	-	-	1	3	-	-	1
東 部	21	1	-	3	-	1	1	3	-	-	-
北 信	45	18	-	4	-	1	3	3	2	1	2
信 陵	5	3	-	-	-	-	-	-	-	-	1
吉 井 田	12	1	-	2	-	-	-	1	-	-	1
西	24	1	4	-	-	-	-	4	-	-	1
土 湯	3	2	-	-	-	-	-	-	-	-	-
立 子 山	7	6	-	-	-	-	-	-	-	-	-
飯 坂	33	9	-	1	-	-	1	1	2	-	-
信 夫	26	4	-	1	-	-	1	3	1	-	2
松 川	22	-	1	-	2	2	-	-	-	-	2
吾 妻	54	3	-	1	1	-	4	6	-	-	3
飯 野	31	1	-	7	1	1	1	-	-	-	1

19 ゴ ム	20 皮 革	21 窯 業	22 鉄 鋼	23 非 鉄	24 金 属	25 は ん 用	26 生 産	27 業 務	28 電 子	29 電 気	30 情 報	31 輸 送	32 そ の 他
--------------	--------------	--------------	--------------	--------------	--------------	-------------------	--------------	--------------	--------------	--------------	--------------	--------------	-------------------

4	-	21	2	1	35	11	31	12	18	13	16	8	13
1	-	-	-	-	1	-	3	1	-	-	-	2	1
-	-	-	-	-	-	-	-	-	1	1	-	-	1
-	-	2	-	-	3	-	3	-	1	-	4	1	2
-	-	-	-	-	3	-	1	-	1	1	-	-	1
-	-	1	-	-	-	2	-	3	2	2	1	-	1
2	-	5	-	-	2	1	-	-	-	-	-	-	1
-	-	-	-	-	-	-	-	-	1	-	-	-	-
-	-	1	-	-	1	-	1	-	1	1	1	-	1
1	-	3	-	-	3	1	2	3	-	-	1	-	-
-	-	1	-	-	-	-	-	-	-	-	-	-	-
-	-	-	-	-	1	-	-	-	-	-	-	-	-
-	-	3	-	-	5	2	3	1	3	-	-	1	1
-	-	-	-	-	3	2	2	-	1	1	3	1	1
-	-	1	1	-	4	-	5	-	1	2	-	-	1
-	-	2	1	-	4	2	5	3	5	5	4	3	2
-	-	2	-	1	5	1	6	1	1	-	2	-	-

第10表 町(中央地区の内訳)、産業分類別事業所数(従業者4人

町	計	09	10	11	12	13	14	15	16	17	18
		食料	飲料	繊維	木材	家具	紙・パ	印刷	化学	石油	プラ
中央計	33	14	-	2	3	1	-	4	-	-	-
柳・御倉・清明町	-	-	-	-	-	-	-	-	-	-	-
荒町	2	1	-	-	-	-	-	1	-	-	-
五月町	1	-	-	-	-	-	-	1	-	-	-
早稲町	1	1	-	-	-	-	-	-	-	-	-
中・杉妻・本・大町	-	-	-	-	-	-	-	-	-	-	-
栄町	-	-	-	-	-	-	-	-	-	-	-
置賜・万世町	3	1	-	1	1	-	-	-	-	-	-
上・北・舟場町	-	-	-	-	-	-	-	-	-	-	-
豊田・上浜・腰浜・東浜	3	2	-	-	-	-	-	-	-	-	-
仲間町	1	1	-	-	-	-	-	-	-	-	-
宮・新町	-	-	-	-	-	-	-	-	-	-	-
陣場町	-	-	-	-	-	-	-	-	-	-	-
曾根田町	1	-	-	-	1	-	-	-	-	-	-
中北部	3	1	-	-	-	1	-	1	-	-	-
天神町	-	-	-	-	-	-	-	-	-	-	-
宮下・新浜町	-	-	-	-	-	-	-	-	-	-	-
松木・浜田町	1	-	-	-	-	-	-	1	-	-	-
五老内・北五老内・旭	1	-	-	1	-	-	-	-	-	-	-
東北部	2	1	-	-	1	-	-	-	-	-	-
矢剣町	1	1	-	-	-	-	-	-	-	-	-
須川・太田町	2	2	-	-	-	-	-	-	-	-	-
三河南町	-	-	-	-	-	-	-	-	-	-	-
三河北町	4	1	-	-	-	-	-	-	-	-	-
南町	2	-	-	-	-	-	-	-	-	-	-
野田町	5	2	-	-	-	-	-	-	-	-	-

第11表 産業分類別生産額、原材料使用額等、減価償却額、付加

産業分類	事業所数	従業者数	製造品 出荷額等	製造品 在庫額 年間増△減
		人	万円	万円
総数	104	14,978	61,009,639	△ 48,717
09 食料	23	2,170	4,895,200	4,107
10 飲料	-	-	-	0
11 繊維	7	689	341,826	△ 707
12 木材	-	-	-	0
13 家具	-	-	-	0
14 紙・パ	3	452	1,385,538	△ 9,497
15 印刷	9	653	1,371,496	△ 477
16 化学	3	254	2,328,723	△ 42,354
17 石油	-	-	-	0
18 プラ	7	512	1,473,754	45,123
19 ゴム	2	260	X	X
20 皮革	-	-	-	0
21 窯業	4	780	3,978,339	△ 56,932
22 鉄鋼	1	764	X	X
23 非鉄	-	-	-	0
24 金属	8	1,356	5,042,925	△ 7,462
25 はん用	1	38	X	0
26 生産	5	610	1,509,313	△ 4,097
27 業務	3	286	904,376	4,022
28 電子	7	737	1,347,851	8,188
29 電気	7	1,351	2,702,707	12,389
30 情報	12	3,980	31,835,879	2,867
31 輸送	1	40	X	0
32 その他	1	46	X	X

価値額等（従業者30人以上の事業所）

半製品及び 仕掛品価値額 年間増△減	生産額	原材料 使用額等	減価 却額	付加 価値額	現金 給与総額
万円	万円	万円	万円	万円	万円
236,220	60,327,529	40,139,039	1,866,809	18,648,108	6,622,932
2,574	4,824,174	3,304,054	247,970	1,295,010	593,393
0	-	-	-	-	-
△ 601	340,518	135,287	2,612	193,112	141,866
0	-	-	-	-	-
0	-	-	-	-	-
△ 200,760	1,158,763	951,361	81,879	122,222	161,120
△ 700	1,370,319	602,904	72,835	658,995	235,374
△ 2,214	1,937,775	926,217	80,140	1,212,016	147,730
0	-	-	-	-	-
△ 2,518	1,402,020	1,100,591	101,977	298,836	245,278
X	X	X	X	X	X
0	-	-	-	-	-
△ 21,678	3,892,468	1,260,190	162,581	2,352,906	370,684
X	X	X	X	X	X
0	-	-	-	-	-
△ 27,512	5,000,607	3,860,499	372,898	746,920	768,535
X	X	X	X	X	X
118,934	1,615,199	928,452	47,682	656,779	299,076
△ 7,112	768,100	407,442	22,199	451,569	117,638
△ 33,565	1,319,764	932,968	93,321	277,336	267,488
44,265	2,754,500	1,422,518	130,126	1,156,767	664,223
377,064	32,065,454	23,411,226	322,022	8,417,028	2,067,448
0	X	X	-	X	X
X	X	X	X	X	X

第12表 産業分類別原材料使用額等及び在庫額（従業者30人以上）

産業分類	事業所数	原材料使用額等					
		計	原材料使用額	燃料使用額	電力使用額	委生産額	外注費
		万円	万円	万円	万円	万円	万円
総数	104	40,139,039	32,293,876	312,535	524,898	5,875,421	438,337
09 食料	23	3,304,054	2,908,292	71,802	72,112	178,135	3,807
10 飲料	-	-	-	-	-	-	-
11 繊維	7	135,287	91,162	3,409	4,347	36,219	150
12 木材	-	-	-	-	-	-	-
13 家具	-	-	-	-	-	-	-
14 紙・パ	3	951,361	827,306	4,066	18,761	65,116	15,825
15 印刷	9	602,904	466,749	2,214	17,075	110,134	6,732
16 化学	3	926,217	586,470	4,484	10,149	23,089	7,173
17 石油	-	-	-	-	-	-	-
18 プラ	7	1,100,591	650,840	3,290	24,137	77,367	254,439
19 ゴム	2	X	X	X	X	X	X
20 皮革	-	-	-	-	-	-	-
21 窯業	4	1,260,190	901,373	155,734	83,304	85,571	30,320
22 鉄鋼	1	X	X	X	X	X	X
23 非鉄	-	-	-	-	-	-	-
24 金属	8	3,860,499	3,534,242	8,175	45,534	244,601	20,603
25 はん用	1	X	X	X	X	X	X
26 生産	5	928,452	871,457	1,839	13,608	26,305	15,243
27 業務	3	407,442	289,086	75	2,568	8,498	0
28 電子	7	932,968	831,181	2,806	14,753	81,910	2,318
29 電気	7	1,422,518	1,185,816	15,477	24,781	176,881	15,529
30 情報	12	23,411,226	18,496,524	18,452	104,735	4,664,009	31,578
31 輸送	1	X	X	X	X	-	-
32 その他	1	X	X	X	X	X	-

の事業所)

転売商品 の 仕入額	在 庫 額							
	計		製 造 品		半製品及び仕掛品		原材料及び燃料	
	年末在庫額	年間増△減	年末在庫額	年間増△減	年末在庫額	年間増△減	年末在庫額	年間増△減
万円	万円	万円	万円	万円	万円	万円	万円	万円
693,972	4,174,889	188,632	1,405,358	△ 48,717	1,933,130	236,220	836,401	1,129
69,906	260,657	11,119	127,296	4,107	22,425	2,574	110,936	4,438
-	-	-	-	-	-	-	-	-
-	14,422	△ 143	4,367	△ 707	1,666	△ 601	8,389	1,165
-	-	-	-	-	-	-	-	-
-	-	-	-	-	-	-	-	-
20,287	86,464	△ 209,235	33,428	△ 9,497	23,478	△ 200,760	29,558	1,022
0	23,929	△ 2,506	3,668	△ 477	5,140	△ 700	15,121	△ 1,329
294,852	179,535	△ 39,262	72,156	△ 42,354	28,697	△ 2,214	78,682	5,306
-	-	-	-	-	-	-	-	-
90,518	124,040	43,941	60,047	45,123	18,165	△ 2,518	45,828	1,336
-	X	X	X	X	X	X	X	X
-	-	-	-	-	-	-	-	-
3,888	631,955	△ 78,417	487,944	△ 56,932	132,105	△ 21,678	11,906	193
X	X	X	X	X	X	X	X	X
-	-	-	-	-	-	-	-	-
7,344	413,487	△ 37,073	297,948	△ 7,462	99,984	△ 27,512	15,555	△ 2,099
-	X	X	-	-	X	X	X	X
-	402,379	117,976	46,570	△ 4,097	324,981	118,934	30,828	3,139
107,215	159,492	643	36,618	4,022	56,087	△ 7,112	66,787	3,733
-	201,840	△ 17,257	45,615	8,188	93,514	△ 33,565	62,711	8,120
4,034	390,575	33,808	136,701	12,389	203,504	44,265	50,370	△ 22,846
95,928	1,177,426	386,000	21,948	2,867	870,352	377,064	285,126	6,069
-	-	X	-	-	-	X	-	X
-	X	X	X	X	X	X	X	X

第13表 産業分類別水源別用水量及び用途別用水量（従業者

産業分類	事業所数	淡水計	1日当たり水源別用			
			公共水道		井戸水	
			工業用水道	上水道		
		m ³	m ³	m ³	m ³	
総数	104	23,336	-	3,486	13,392	
09 食料	23	6,079	-	833	3,842	
10 飲料	-	-	-	-	-	
11 繊維	7	62	-	62	-	
12 木材	-	-	-	-	-	
13 家具	-	-	-	-	-	
14 紙・パ	3	122	-	66	56	
15 印刷	9	95	-	32	54	
16 化学	3	288	-	174	64	
17 石油	-	-	-	-	-	
18 プラ	7	1,252	-	1,122	130	
19 ゴム	2	X	-	X	X	
20 皮革	-	-	-	-	-	
21 窯業	4	8,431	-	3	4,001	
22 鉄鋼	1	X	-	X	X	
23 非鉄	-	-	-	-	-	
24 金属	8	365	-	277	88	
25 はん用	1	X	-	X	-	
26 生産	5	77	-	48	29	
27 業務	3	30	-	25	5	
28 電子	7	224	-	214	10	
29 電気	7	203	-	125	10	
30 情報	12	1,986	-	417	1,569	
31 輸送	1	X	-	X	-	
32 その他	1	X	-	X	-	

30人以上の事業所)

水 量		1 日 当 た り 用 途 別 用 水 量					
その他の 淡 水	回 収 水	ボ イ ラ 用 水	原 料 用 水	製 品 処 理 用 水 と 洗 じ ょ う 用 水	冷 却 ・ 温 調 用 水	そ の 他	
m ³	m ³	m ³	m ³	m ³	m ³	m ³	m ³
5,750	708	1,407	510	7,175	11,026	3,218	
1,404	-	459	474	2,628	1,963	555	
-	-	-	-	-	-	-	-
-	-	30	-	-	-	32	
-	-	-	-	-	-	-	-
-	-	-	-	-	-	-	-
-	-	35	-	26	40	21	
9	-	X	-	4	33	48	
-	50	68	36	75	71	38	
-	-	-	-	-	-	-	-
-	-	21	-	341	56	834	
-	X	X	-	X	X	X	
-	-	-	-	-	-	-	-
4,337	90	479	-	2,445	4,983	524	
-	X	-	-	X	X	X	
-	-	-	-	-	-	-	-
-	-	61	-	81	35	188	
-	-	-	-	-	-	X	
-	-	-	-	-	4	73	
-	-	-	-	4	8	18	
-	-	-	-	171	-	53	
-	68	-	-	20	77	106	
-	-	153	-	874	434	525	
-	-	-	-	-	-	X	
-	-	-	-	X	-	X	

第14表 地区別水源別用水量及び用途別用水量（従業者）

地 区	事業所数	淡 水 計	1 日 当 たり 水 源 別 用			
			公 共 水 道		井 戸 水	
			工 業 用 水 道	上 水 道		
		m ³	m ³	m ³	m ³	
総 数	104	23,336	-	3,486	13,392	
中 央	2	X	-	X	X	
渡 利	2	X	-	X	-	
杉 妻 ・ 蓬 萊	12	7,083	-	1,203	73	
清 水	3	25	-	25	-	
東 部	4	239	-	239	-	
北 信	16	5,065	-	146	4,795	
信 陵	-	-	-	-	-	
吉 井 田	4	54	-	11	43	
西	9	5,847	-	671	5,176	
土 湯	-	-	-	-	-	
立 子 山	-	-	-	-	-	
飯 坂	9	641	-	223	368	
信 夫	9	X	-	269	X	
松 川	5	181	-	112	1	
吾 妻	24	3,745	-	500	2,836	
飯 野	5	48	-	48	-	

30人以上の事業所)

水 量		1 日 当 た り 用 途 別 用 水 量					
その他の 淡 水	回 収 水	ボ イ ラ 用 水	原 料 用 水	製 品 処 理 用 水 と 洗 じ ょ う 用 水	冷 却 ・ 温 調 用 水	そ の 他	
m ³	m ³	m ³	m ³	m ³	m ³	m ³	m ³
5,750	708	1,407	510	7,175	11,026	3,218	
-	-	X	X	X	X	X	
-	-	-	-	-	-	X	
5,717	90	746	90	2,665	2,425	1,157	
-	-	6	4	1	-	14	
-	-	1	-	172	33	33	
24	100	317	228	1,408	2,821	291	
-	-	-	-	-	-	-	
-	-	1	-	-	38	15	
-	-	129	47	1,670	3,513	488	
-	-	-	-	-	-	-	
-	-	-	-	-	-	-	
-	50	77	118	324	78	44	
-	-	X	X	X	X	173	
-	68	-	-	20	74	87	
9	400	67	-	819	1,986	873	
-	-	7	-	8	5	28	

★この調査は、統計法(平成十九年法律第十三号)に基づき、経済産業省が調査対象の事業所を指定する業務であります。この調査は、統計作成の目的以外には使用されません。

調査票番号欄

平成22年工業統計調査票(従業員30人以上の事業所用)



10 有形固定資産 (帳簿価額) 表

11 リース契約による契約額及び支払額 表

12 製造品在庫額、半製品、仕掛品の価額及び原材料、燃料の在庫額 表

13 ア 品別製造品在庫額(年末現在) 表

13 イ 品別製造品在庫額(年末現在) 表

13 ウ 加工費収入額(年間) 表

13 エ その他収入額(年間) 表

14 13のア、ウ、エの合計金額 表

15 消費税込みの金額を記入してください 表

16 製造品出荷額等による直接輸出額の割合(年間) 表

17 主要原材料名 表

18 作業工程 表

19 工業用燃料及び工業用水 表

20 事業所敷地面積及び建築面積 表

21 従業員数 表

22 常務取締役(年未現在) 表

23 常用労働者(年未現在) 表

24 臨時雇用者 表

★この調査は、統計法（平成十九年法律第五十三号）に基づき基礎統計調査で、調査対象の事業所は報告の義務があります。

票群 票番

平成22年工業統計調査 工業調査票 乙

工業統計調査 基幹統計



市区町村番号 調査区番号 工業調査事業所番号

9 製造品出荷額等 (従業者29人以下の事業所用)
(1) 製造品とは、自己の所有する原材料によって製造された製品をいい、部分品、副産物、製造工程からでたくず、廃物も記入してください。

1 事業所の名称及び所在地 (フリガナ) (所在地)
(2) 本社又は本店の名称及び所在地 (電話番号)

Table with columns: 番号, 製造品名, 数量, 金額 (単位:万円)

3 他事業所の有無 あてはまる番号一つに○を付けてください。
1 工場が一つで、本社・本店はこの工場と同じ場所にある。

イ 加工買入額 (年間) (消費税額を含む)
ウ その他収入額 (年間) (消費税額を含む)

4 経営組織
5 資本金額又は出資金額 (会社に限る)
平成22年末現在払込済みの資本金の額又は出資金の額を記入してください。

Table with columns: 番号, 種類名, 数量, 金額 (単位:万円)

6 従業者数 (年末現在)
(1) 常用労働者のうち雇用者には、他企業へ出向・派遣している者を除いて記入してください。

10 9のア、イ、ウの合計金額
11 酒税、たばこ税、揮発油税及び地方揮発油税の合計額 (年間)
12 製造品出荷額等に占める直接輸出額の割合 (年間)

7 現金給与総額 (年間) (期末賞与、退職金等を含む)
(単位:万円)

13 主要原材料名及び簡単な作業工程
ア 購入したもの
イ 他の企業から支給されたもの (無償)

8 原材料、燃料、電力の使用額、委託生産費、製造等に関連する外注費及び転売した商品の仕入額の合計金額 (年間)
(消費税額を含む)

備考
報告者(代表者)の記名
本票の内容について回答できる人の職・氏名 連絡先(電話番号)

10 A B C
この欄は都道府県が使用します。

★この調査票は、統計調査員に一部提出してください。調査票は経済産業省に送付され、厳重に保管されます。
★記入インクはボールペンを用いてください。調査票は市町村単位で送付され、厳重に保管されます。
★欄には統計調査員又は市区町村を記入してください。○欄は市区町村を記入してください。
★欄は市区町村を記入してください。○欄は市区町村を記入してください。
★欄は市区町村を記入してください。○欄は市区町村を記入してください。
★欄は市区町村を記入してください。○欄は市区町村を記入してください。

平成 22 年工業統計調査結果報告書

平成 25 年 1 月 発行

発行 福島市役所

編集 総務部 総務課 統計係
〒960-8601 福島市五老内町 3 番 1 号
TEL (024) 535-1111