

平成 26 年

# 商業統計調査結果報告書

福 島 市

# 目 次

商業統計調査の概要	1
主な用語の説明	3
利用上の注意	6
結果の概要	8
統計表	
第1表 産業分類小分類別、年次別の事業所数及び従業者数【全数結果】	21
第2表 産業分類小分類別、事業所数(法人・個人別)、従業者数、年間商品販売額、 その他の収入額、商品手持額及び売場面積【全数結果】	23
第3表 地区別、事業所数(法人・個人別)、従業者数、年間商品販売額、 その他の収入額、商品手持額及び売場面積【全数結果】	27
第4表 町(中央地区の内訳)別、事業所数(法人・個人別)、従業者数、年間商品販売額、 その他の収入額、商品手持額及び売場面積【全数結果】	29
第5表 産業分類細分類別、事業所数(内訳別)、従業者数(内訳別)、年間商品販売額、 その他の収入額及び売場面積	31
第6表 地区別、事業所数(内訳別)、従業者数(内訳別)、年間商品販売額、その他の収入額 及び売場面積	35
第7表 町(中央地区の内訳)別、事業所数(内訳別)、従業者数(内訳別)、年間商品販売額、 その他の収入額及び売場面積	37
第8表 産業分類小分類別、事業所数(単独・本支店別、開設時期別)	39
第9表 小売業の産業分類小分類別、事業所数(開店時刻・閉店時刻別、営業時間階級別、 セルフサービス方式採用別)	41
第10表 地区別、事業所数(単独・本支店別、開設時期別)	43
第11表 町(中央地区の内訳)別、事業所数(単独・本支店別、開設時期別)	45
第12表 地区別、産業分類中分類別の事業所数	47
第13表 町(中央地区の内訳)別、産業分類中分類別の事業所数	49
付録	
付1 産業分類小分類別、就業者数【全数結果】	51
付2 地区別、就業者数【全数結果】	52
付3 町(中央地区の内訳)別、就業者数【全数結果】	52
参考 県・市別、事業所数、従業者数、年間商品販売額	53
日本標準産業分類表【大分類 I - 卸売業、小売業】	55

# 商業統計調査の概要

## 1 調査の目的

商業統計調査は、我が国の商業の実態を明らかにすることを目的としている。

## 2 調査の根拠

商業統計調査は、統計法(平成19年法律第53号)に基づく「基幹統計調査」であり、商業統計調査規則(昭和27年通商産業省令第60号)によって実施されている。

## 3 調査の期日

平成26年商業統計調査は、平成26年7月1日現在で実施した。

本調査は、平成9年以降の調査から5年ごとに実施し、その中間年(調査の2年後)に簡易な調査を実施している。

また、経済センサスの創設に伴い、商業統計調査は経済センサスー活動調査実施年の2年後に実施することとなり、今回は総務省所管の経済センサスー基礎調査との同時調査(一体的)により実施した。

なお、昭和27年以降の年次別調査期日は下記のとおりである。

調査年次	調査期日	調査種別	調査年次	調査期日	調査種別
昭和27年調査	9月1日	卸売・小売業、飲食店	昭和57年調査	6月1日	卸売・小売業、飲食店
〃 29 〃	9月1日	〃	〃 60 〃	5月1日	卸売・小売業
〃 31 〃	7月1日	〃	〃 61 〃	10月1日	一般飲食店
〃 33 〃	7月1日	〃	〃 63 〃	6月1日	卸売・小売業
〃 35 〃	6月1日	〃	平成元年調査	10月1日	一般飲食店
〃 37 〃	7月1日	〃	〃 3 〃	7月1日	卸売・小売業
〃 39 〃	7月1日	〃	〃 4 〃	10月1日	一般飲食店
〃 41 〃	7月1日	〃	〃 6 〃	7月1日	卸売・小売業
〃 43 〃	7月1日	〃	〃 9 〃	6月1日	〃
〃 45 〃	6月1日	〃	*1 〃 11 〃	7月1日	〃 (簡易調査)
〃 47 〃	5月1日	〃	〃 14 〃	6月1日	卸売・小売業
〃 49 〃	5月1日	〃	*2 〃 16 〃	6月1日	〃 (簡易調査)
〃 51 〃	5月1日	〃	〃 19 〃	6月1日	卸売・小売業
〃 54 〃	6月1日	〃	*3 〃 26 〃	7月1日	〃

\*1 平成11年調査は総務庁事業所・企業統計調査と同時実施の簡易調査(第一回)

\*2 平成16年調査は総務省事業所・企業統計調査及びサービス業基本調査と同時実施の簡易調査(第二回)

\*3 平成26年調査は日本標準産業分類の第12回改定及び調査設計の大幅変更を行ったことから前回実施の平成19年調査の数値とは接続しない。

## 4 調査の対象

日本標準産業分類(平成25年総務省告示第405号)に掲げる「大分類Iー卸売業、小売業」に属する民営の事業所を対象とした。

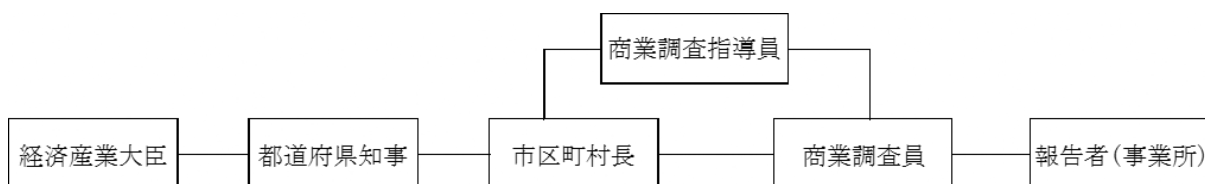
商業以外の会社、官公庁、学校、工場などの構内にある別経営の事業所(売店等)、店舗を有しないで商品を販売する訪問販売、通信・カタログ・インターネット販売などの事業所も調査の対象とした。

なお、調査期日に休業若しくは清算中、季節営業であっても専従者がいる事業所は対象とした。

## 5 調査の方法（調査の経路）

### (1) 調査員調査方式

報告者（事業所）が自ら調査員によって配布された調査票に記入（自計方式）し、調査員が回収する又はオンラインで提出する。



### (2) 本社等一括調査方式

商業事業所の本社・本店等が傘下の商業事業所の調査票を事業所ごとに作成し、一括して経済産業省へ郵送又はオンラインで提出する。



## 6 調査の項目

調査票の調査項目は、法人組織の事業所については次の①～⑱の全ての項目、個人経営の事業所については⑦、⑯～⑱を除く項目である。なお、調査項目のうち⑩～⑮は、小売業のみの調査項目である。

- ① 事業所の名称及び電話番号
- ② 事業所の所在地
- ③ 事業所の従業者数
- ④ 事業所の開設時期
- ⑤ 経営組織
- ⑥ 単独事業所・本所・支所の別
- ⑦ 資本金等の額及び外国資本比率
- ⑧ 年間商品販売額等
- ⑨ 年間商品販売額の販売方法別割合
- ⑩ 年間商品販売額のうち小売販売額の商品販売形態別割合
- ⑪ セルフサービス方式採用の有無
- ⑫ 売場面積
- ⑬ 営業時間等
- ⑭ 来客用駐車場の有無及び収容台数
- ⑮ チェーン組織への加盟の有無
- ⑯ 年間商品仕入額の仕入先別割合
- ⑰ 年間商品販売額のうち卸売販売額の販売先別割合
- ⑱ 企業の事業所数等

# 主な用語の説明

## 1 事業所（商業事業所）

原則として一定の場所（一区画）を占めて「有体的商品を購入して販売する事業所」であって、一般的に卸売業、小売業といわれる事業所をいう。

## 2 卸売業

主として次の業務を行う事業所をいう。

- (1) 小売業者又は他の卸売業者に商品を販売する事業所
- (2) 産業用使用者（建設業、製造業、運輸業、飲食店、宿泊業、病院、学校、官公庁等）に業務用として商品を大量又は多額に販売する事業所
- (3) 主として業務用に使用される商品〔事務用機械及び家具、病院・美容院・レストラン・ホテルなどの設備、産業用機械（農業用器具を除く）など〕を販売する事業所
- (4) 製造業の会社が、別の場所で経営している自己製品の卸売事業所（主として管理事務のみを行っている事業所を除く）

例えば、家電メーカーの支店、営業所が自己製品を問屋などに販売している場合、その支店、営業所は卸売事業所となる。

- (5) 商品を卸売し、かつ、同種商品の修理を行う事業所  
修理料収入の方が多くても同種商品を販売している場合は修理業とせず卸売業とする。
- (6) 主として手数料を得て他の事業所のために商品の売買の代理又は仲立を行う事業所（代理商、仲立業）。代理商、仲立業には、一般的に、買継商、仲買人、農産物集荷業と呼ばれている事業所が含まれる。

## 3 小売業

主として次の業務を行う事業所をいう。

- (1) 個人（個人経営の農林漁家への販売を含む）又は家庭用消費者のために商品を販売する事業所
- (2) 産業用使用者に少量又は少額に商品を販売する事業所
- (3) 商品を販売し、かつ、同種商品の修理を行う事業所  
修理料収入の方が多くても、同種商品を販売している場合は修理業とせず小売業とする。  
ただし、修理のみを専業としている事業所は、修理業〔大分類R－サービス業（他に分類されないもの）〕とし、修理のために部品などを取り替えても商品の販売とはしない。
- (4) 製造小売事業所（自店で製造した商品をその場所で個人又は家庭用消費者に販売する事業所）

例えば、菓子店、パン屋、豆腐屋、調剤薬局など。

なお、商品を製造する事業所が店舗を持たずに通信販売により小売している場合は、製造業（大分類E）に分類される。

- (5) ガソリンスタンド
- (6) 主として無店舗販売を行う事業所（販売する場所そのものは無店舗であっても、商品の販売活動を行うための拠点となる事業所などがある訪問販売又は通信・カタログ・インターネット販売の事業所）で、主として個人又は家庭用消費者に販売する事業所
- (7) 別経営の事業所

官公庁、会社、工場、団体、遊園地などの中にある売店等で他の事業者によって経営さ

れている場合はそれぞれ独立した事業所として小売業に分類する。

#### 4 単独事業所

他の場所に同一経営の本店、支店、支社、営業所などを持たない事業所（1企業1事業所）をいう。

#### 5 本店

他の場所に同一経営の支店、支社、営業所などがあって、それらのすべてを統括している事業所をいう。

なお、本店の各部門がいくつかの場所に分かれているような場合は、社長などの代表者がいる事業所を「本店」とし、他の事業所は「支店」とする。

#### 6 支店

他の場所にある本店などの統括を受けている事業所をいい、支店、支社の名称をもつ事業所のほか、営業所、売店、出張所、企業組合の販売所などの名称で商品の売買を主として行っている事業所を含む。また、上位の本店のなどの統括を受ける一方、下位の事業所を統括している中間的な地域本店なども支店とする。

#### 7 開設時期

当該事業所の事業内容に関わらず事業所を開設した時期とする。

#### 8 従業者及び就業者

平成26年7月1日現在で、当該事業所の業務に従事している従業者、就業者をいう。

従業者とは、「個人業主」、「無給家族従業者」、「有給役員」、「常用雇用者」の計をいい、就業者とは従業者に「臨時雇用者」及び「他からの出向・派遣従業者」を合わせ、「従業者・臨時雇用者のうち他への出向又は派遣従業者」を除いたものをいう。

- (1) 「個人業主」とは、個人経営の事業主でその事業所の実際の業務に従事している者をいう。
- (2) 「無給家族従業者」とは、個人業主の家族で賃金・給与を受けず、ふだん事業所の仕事を手伝っている者をいう。
- (3) 「有給役員」とは、法人、団体の役員（常勤、非常勤を問わない）で給与を受けている者をいう。
- (4) 「常用雇用者」とは、「正社員・正職員」、「パート・アルバイトなど」と呼ばれている者で次のいずれかに該当する者をいう。
  - ① 期間を決めずに雇用されている者
  - ② 1か月を超える期間を定めて雇用されている者
  - ③ 平成26年5月、6月のそれぞれの月に18日以上雇用された者
- (5) 「臨時雇用者」とは、常用雇用者以外の雇用者で1か月以内の期間を定めて雇用されている者や日々雇用されている者をいう。
- (6) 「他からの出向・派遣従業者」とは、別経営の事業所から出向・派遣されている者をいう。
- (7) 「従業者・臨時雇用者のうち他への出向又は派遣従業者」とは、従業者及び臨時雇用者のうち、別経営の事業所へ出向・派遣されている者をいう。
- (8) 「パート・アルバイトなどの8時間換算雇用者数」とは、パート・アルバイトなどの従

業者について平均的な1日当たりの労働時間である8時間に換算したものの。

## 9 年間商品販売額

平成25年1月1日から平成25年12月31日までの1年間の当該事業所における有体商品の販売額をいう。したがって、土地・建物などの不動産及び株券、商品券、プリペイドカード、宝くじ、切手などの有価証券の販売額は含めない。

## 10 その他の収入額

平成25年1月1日から平成25年12月31日までの1年間の商品販売に関する修理料及び仲立手数料、製造業出荷額、飲食部門収入額、サービス業収入額などの商業活動（商品販売額）以外の事業による収入額を合計したものの。

### 11 セルフサービス方式（小売業のみ）

セルフサービス方式とは、①客が値札等により各商品の値段が判るような表示方式をとっていること、②店に備え付けられている買い物カゴ、ショッピングカート、トレーなどにより、客が自由に商品を選び取れるようなシステムをとっていること、③売場の出口などに設置されている精算所（レジ）において、客が一括して代金の支払いを行うシステムになっていること、の三つの条件を兼ねている場合をいう。

商業統計調査でいう「セルフサービス方式採用」の事業所とは上記条件による販売を売場面積の50%以上で行っている事業所をいう。

セルフサービス方式に該当する事業所の例として、総合スーパー、専門スーパー、ホームセンター、ドラッグストア、コンビニエンスストア、ワンプライスショップ、大型カー用品店などがある。

### 12 売場面積（小売業のみ）

平成26年7月1日現在で、事業所が商品を販売するために実際に使用している売場の延床面積（食堂・喫茶、屋外展示場、配送所、階段、連絡通路、エレベーター、エスカレーター、休憩室、洗面所、事務室、倉庫等、また、他に貸している店舗（テナント）分は除く）をいう。

ただし、牛乳小売業（宅配専門）、自動車（新車・中古）小売業、建具小売業、畳小売業、ガソリンスタンド、新聞小売業（宅配専門）の事業所については売場面積の調査を行っていない。

### 13 年初及び年末商品手持額（法人事業所のみ）

企業全体の商業事業所における平成25年年初及び年末現在に、販売の目的で保有しているすべての手持商品額（仕入時の原価による）。

### 14 年間商品仕入額（法人事業所のみ）

平成25年1月1日から平成25年12月31日までの1年間の企業全体の商業事業所における企業外からの商品の仕入額をいう。したがって、自企業内の本支店間、支店相互間の振替移動を行った取引額は除く。

ただし、国外にある自企業の支店より輸入した場合は仕入額に含む。

# 利 用 上 の 注 意

## 1 本報告書について

本報告書は、日本標準産業分類（平成25年総務省告示第405号）に掲げる産業大分類「I－卸売業，小売業」に格付けされた事業所について、以下のとおり集計した。

(1) 本書結果の概要及び統計表第1表から第4表

産業大分類「I－卸売業，小売業」に格付けられた事業所（調査対象事業所）を全て集計しているが、年間商品販売額、その他の収入額、商品手持額及び売場面積は、数値が得られた事業所について集計した。

(2) 本書統計表第5表から第13表

産業大分類「I－卸売業，小売業」に格付けされた事業所のうち、以下の全てに該当する事業所（集計対象（有効回答）事業所）について集計した。

- ① 管理、補助的経済活動のみを行う事業所ではないこと
- ② 産業細分類の格付に必要な事項の数値が得られた事業所であること

このため、上記(1)各表と事業所数、従業者数は一致しない。

なお、年間商品販売額と売場面積については、当該調査項目の数値が得られた事業所が同じであることから、同値となっている。（表1）

表1 「法人組織の事業所と個人経営の事業所の合計」の表における合計の比較

統計表	事業所数	従業者数 (人)	年間商品販売額 (万円)	売場面積 (㎡)
第1表から第4表	3,377	25,143	78,551,102	353,812
第5表以降	2,600	20,477	78,551,102	353,812

## 2 事業所の産業の決定方法

事業所を産業分類別に集計するための産業の決定（格付け）方法は、原則として、次のとおりである。

- (1) 取扱商品が単品の場合は、商品分類番号5桁のうち上位4桁の分類番号で細分類を決定する。
- (2) 取扱商品が複数の場合は、まず商品分類番号上位2桁の卸売品目（51～55）と小売品目（57～60）でいずれの販売額が多いかによって卸売業か小売業かを決定する。
- (3) 産業分類の格付けについては、商品分類番号上位2桁の販売額で分類集計し、その最も大きい上位2桁によって、産業中分類（2桁分類）を決定し、その決定された2桁の番号のうち、前記と同様な方法で上位3桁、上位4桁と順に分類し、産業細分類（4桁分類）を格付けする。

## 3 「不詳」について

統計表の表頭、表側中「不詳」とは、当該項目について調査をしていない以下の項目及び当該項目の数値が得られなかったことを表している。

- (1) 「売場面積」については、当該項目について調査をしていない牛乳小売業（宅配専門）、自動車（新車・中古）小売業、建具小売業、畳小売業、ガソリンスタンド及び新聞小売業（宅配専門）に属する事業所並びに訪問販売、通信・カタログ販売、インターネット販売等で売場面積の無い事業所は不詳となる。



- (2) 「営業時間」については、当該項目について調査をしていない牛乳小売業（宅配専門）、新聞小売業（宅配専門）に属する事業所は不詳となる。

#### 4 記号及び注記

- (1) 統計表等に用いた記号は次のとおりである。
- ① 「－」は該当数値がないもの及び分母が0のため計算できないものを示す。
  - ② 「0」、「0.0」は四捨五入による単位未満を示す。
  - ③ 「△」はマイナスの数値を示す。
  - ④ 「X」は事業所数が1又は2に関する数値で、これをそのまま掲げると個々の報告者の秘密が漏れるおそれがあるため秘匿した箇所であるが、事業所数が3以上に関する数値であっても、前後の関係から秘匿の数値が判明する箇所及び国の統計表で秘匿されている箇所も同様に秘匿している。
- (2) 「個人」には「法人でない団体」を含む。
- (3) 各項目の数値は単位未満を四捨五入しているため、掲載した数値を積み上げた場合に、合計と必ずしも一致しない。
- (4) 「平成24年」における数値は「平成24年経済センサス－活動調査」の結果のうち、産業大分類が「I－卸売業、小売業」に格付けされた事業所について、本市が独自に集計したものである。
- (5) 「平成24年経済センサス－活動調査」と「平成26年商業統計調査」は両調査の集計対象範囲が異なるため、数値は連結しない部分があり、数値の比較には注意が必要である。
- (6) 「平成26年商業統計調査」は、日本標準産業分類の第12回改定及び調査設計の大幅変更を行ったことに伴い、前回実施の「平成19年商業統計調査」とは接続しないため、数値の比較には注意が必要である。
- (7) 平成19年以前は旧飯野町を除く数値である。
- (8) 本報告書は、経済産業省「平成26年商業統計調査」の調査票情報を本市が独自に集計したものであり、経済産業省及び福島県が公表する数値と異なる場合がある。

# 結果の概要

## 1 概況

平成26年7月1日現在で実施した「商業統計調査」における本市の卸売・小売業の事業所総数は、3,377事業所、従業者数は25,143人、年間商品販売額は7,855億1,102万円であった。

「平成24年経済センサス活動調査」に比べ、事業所数は3.4%の増加、従業者数は4.7%の増加、年間商品販売額は18.8%の増加となった。

表－1 年次別事業所数、従業者数及び年間商品販売額

年次	事業所数		従業者数		年間商品販売額	
	前回比		前回比		前回比	
	事業所	%	人	%	万円	%
平成19年	3,486	△ 5.8	25,725	△ 6.1	81,630,911	△ 10.8
24年	3,265	△ 6.3	24,022	△ 6.6	66,092,785	△ 19.0
26年	3,377	3.4	25,143	4.7	78,551,102	18.8

## 2 事業所数

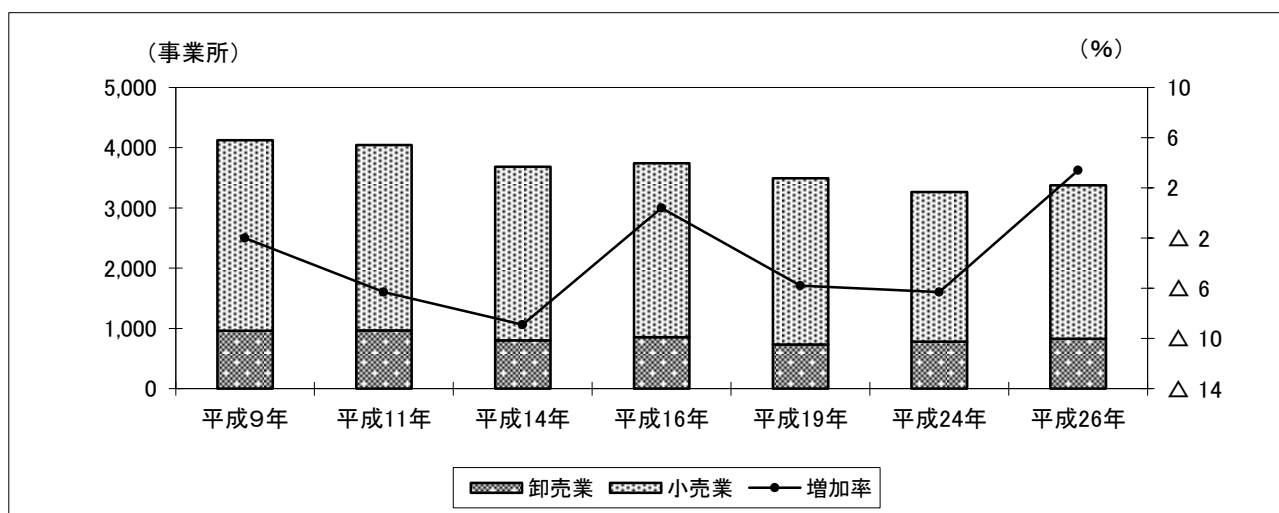
平成26年の事業所総数は3,377事業所で、「平成24年経済センサス活動調査」に比べ3.4%の増加となった。

福島県全体でみると、平成26年の事業所総数は22,761事業所で、福島県に占める割合は、「平成24年経済センサス活動調査」に比べ0.3ポイントの増加となった。

表－2 年次別事業所数

年次	福島市		福島県		福島県に占める割合
	前回比		前回比		
	事業所	%	事業所	%	%
平成19年	3,486	△ 5.8	26,124	△ 8.8	13.3
24年	3,265	△ 6.3	22,512	△ 13.8	14.5
26年	3,377	3.4	22,761	1.1	14.8

図－1 福島市の事業所数の推移



(1) 産業分類別事業所数

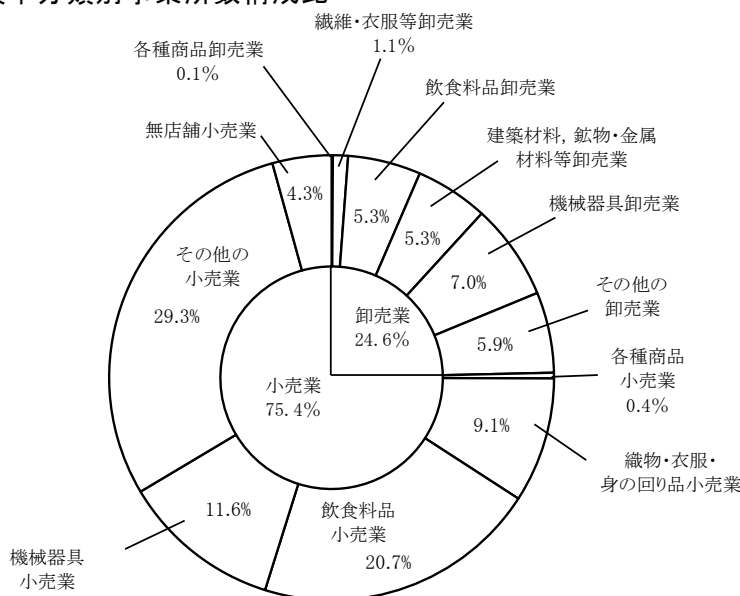
卸売業の事業所数は832事業所（総数に占める割合24.6%）で、「平成24年経済センサスー活動調査」に比べ6.1%の増加となった。

また、小売業の事業所数は2,545事業所（同75.4%）で、「平成24年経済センサスー活動調査」に比べ2.6%の増加となった。

卸売業の内訳をみると、「機械器具卸売業」が236事業所、「その他の卸売業」が198事業所、「飲食料品卸売業」、「建築材料、鉱物・金属材料等卸売業」が179事業所となっている。

また、小売業の内訳をみると、「その他の小売業」が988事業所、「飲食料品小売業」が699事業所、「機械器具小売業」が392事業所となっている。

図－2 産業分類中分類別事業所数構成比



表－3 産業分類中分類別、年次別事業所数

産業分類	24年		26年	
	事業所	構成比 (%)	事業所	構成比 (%)
総数	3,265	100.0	3,377	100.0
卸売業計	784	24.0	832	24.6
各種商品卸売業	2	0.1	3	0.1
繊維・衣服等卸売業	32	1.0	37	1.1
飲食料品卸売業	172	5.3	179	5.3
建築材料、鉱物・金属材料等卸売業	160	4.9	179	5.3
機械器具卸売業	206	6.3	236	7.0
その他の卸売業	205	6.3	198	5.9
卸売業内格付不能	7	0.2	-	-
小売業計	2,481	76.0	2,545	75.4
各種商品小売業	5	0.2	14	0.4
織物・衣服・身の回り品小売業	299	9.2	307	9.1
飲食料品小売業	728	22.3	699	20.7
機械器具小売業	364	11.1	392	11.6
その他の小売業	939	28.8	988	29.3
無店舗小売業	136	4.2	145	4.3
小売業内格付不能	10	0.3	-	-

## (2) 地区別事業所数

事業所数を地区別にみると、「中央地区」が948事業所（総数に占める割合28.1%）となっている。次いで「北信地区」が586事業所（同17.4%）、「清水地区」が253事業所（同7.5%）、「吾妻地区」が248事業所（同7.3%）の順となっている。

表－4 地区別事業所数

地 区	24年		26年		地 区	24年		26年	
	事業所	構成比	事業所	構成比		事業所	構成比	事業所	構成比
総 数	3,265	100.0	3,377	100.0	吉井田	150	4.6	140	4.1
中 央	905	27.7	948	28.1	西	73	2.2	75	2.2
渡 利	106	3.2	99	2.9	土 湯	21	0.6	16	0.5
杉 妻	166	5.1	183	5.4	立子山	10	0.3	7	0.2
蓬 萊	42	1.3	45	1.3	飯 坂	215	6.6	216	6.4
清 水	247	7.6	253	7.5	信 夫	180	5.5	189	5.6
東 部	64	2.0	70	2.1	松 川	113	3.5	117	3.5
北 信	568	17.4	586	17.4	吾 妻	228	7.0	248	7.3
信 陵	107	3.3	112	3.3	飯 野	70	2.1	73	2.2

## (3) 経営組織別事業所数

卸売・小売業を合わせた法人組織の事業所数は2,382事業所（卸売・小売業総数に占める割合70.5%）、個人経営の事業所数は995事業所（同29.5%）となっている。

法人組織の事業所数は卸売業が738事業所（卸売業全体の88.7%）、小売業が1,644事業所（小売業全体の64.6%）となっている。

表－5 産業分類中分類別、経営組織別事業所数

産 業 分 類	事 業 所 数			構 成 比 (%)		
	法人	個人		法人	個人	
総 数	3,377	2,381	996	100.0	70.5	29.5
卸売業計	832	738	94	100.0	88.7	11.3
各種商品卸売業	3	3	-	100.0	100.0	-
繊維・衣服等卸売業	37	33	4	100.0	89.2	10.8
飲食料品卸売業	179	148	31	100.0	82.7	17.3
建築材料、鉱物・金属材料等卸売業	179	159	20	100.0	88.8	11.2
機械器具卸売業	236	227	9	100.0	96.2	3.8
その他の卸売業	198	168	30	100.0	84.8	15.2
小売業計	2,545	1,643	902	100.0	64.6	35.4
各種商品小売業	14	11	3	100.0	78.6	21.4
織物・衣服・身の回り品小売業	307	193	114	100.0	62.9	37.1
飲食料品小売業	699	387	312	100.0	55.4	44.6
機械器具小売業	392	271	121	100.0	69.1	30.9
その他の小売業	988	701	287	100.0	71.0	29.0
無店舗小売業	145	80	65	100.0	55.2	44.8

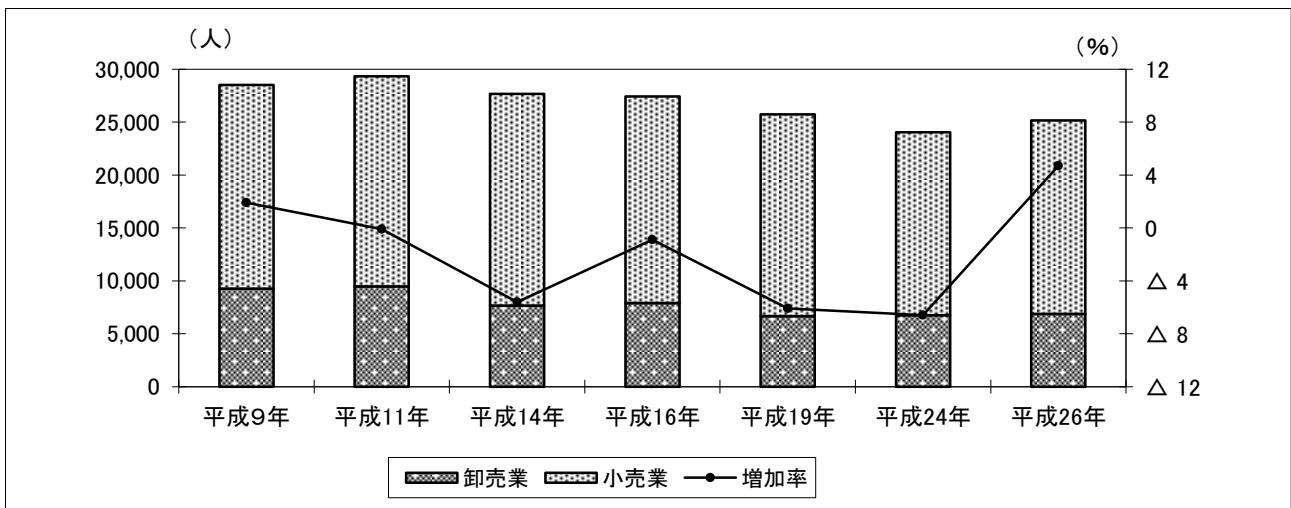
### 3 従業者数

平成26年の従業者数は25,143人で、「平成24年経済センサスー活動調査」に比べ4.7%の増加となった。福島県全体でみると、平成26年の従業者数は149,337人で、福島県に占める割合は、「平成24年経済センサスー活動調査」に比べ0.3ポイントの増加となった。

表-6 年次別従業者数

年次	福島市		福島県		福島県に占める割合
	人	前回比	人	前回比	
平成19年	25,725	△ 6.1	164,752	△ 4.0	15.6
24年	24,022	△ 6.6	145,399	△ 11.7	16.5
26年	25,143	4.7	149,337	2.7	16.8

図-3 福島市の従業者の推移



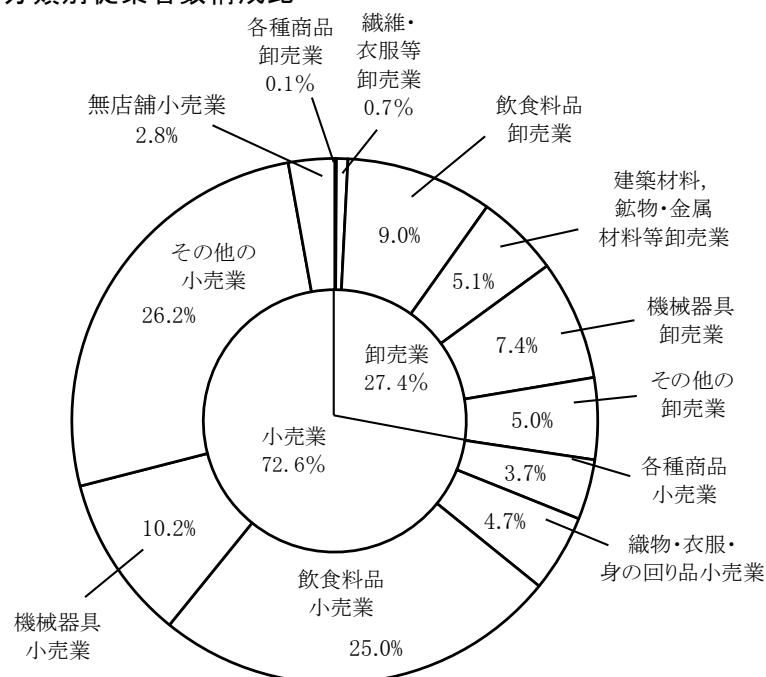
#### (1) 産業分類別従業者数

卸売業の従業者数は6,881人(総数に占める割合27.4%)で、「平成24年経済センサスー活動調査」に比べ2.1%の増加となった。小売業の従業者数は18,262人(同72.6%)で、「平成24年経済センサスー活動調査」に比べ5.7%の増加となった。

卸売業の内訳をみると、「飲食料品卸売業」が2,267人、「機械器具卸売業」が1,860人、「建築材料, 鉱物・金属材料等卸売業」が1,289人となっている。

小売業の内訳をみると、「その他の小売業」が6,577人、「飲食料品小売業」が6,283人、「機械器具小売業」が2,559人となっている。

図－４ 産業分類中分類別従業者数構成比



表－７ 産業分類中分類別、年次別従業者数

産業分類	24年		26年	
	人	構成比 (%)	人	構成比 (%)
総数	24,022	100.0	25,143	100.0
卸売業計	6,739	28.1	6,881	27.4
各種商品卸売業	37	0.2	25	0.1
繊維・衣服等卸売業	164	0.7	176	0.7
飲食料品卸売業	1,924	8.0	2,267	9.0
建築材料, 鉱物・金属材料等卸売業	1,177	4.9	1,289	5.1
機械器具卸売業	1,898	7.9	1,860	7.4
その他の卸売業	1,464	6.1	1,264	5.0
卸売業内格付不能	75	0.3	-	-
小売業計	17,283	71.9	18,262	72.6
各種商品小売業	544	2.3	934	3.7
織物・衣服・身の回り品小売業	1,155	4.8	1,194	4.7
飲食料品小売業	6,631	27.6	6,283	25.0
機械器具小売業	2,404	10.0	2,559	10.2
その他の小売業	5,838	24.3	6,577	26.2
無店舗小売業	662	2.8	715	2.8
小売業内格付不能	49	0.2	-	-

(2) 地区別従業者数

従業者数を地区別にみると、「中央地区」が5,891人（総数に占める割合23.4%）となっている。次いで「北信地区」が5,307人（同21.1%）、「杉妻地区」が2,519人（同10.0%）の順となっている。

表－8 地区別従業者数

地区	24年		26年		地区	24年		26年	
	人	構成比	人	構成比		人	構成比	人	構成比
総数	24,022	100.0	25,143	100.0	吉井田	1,237	5.1	1,058	4.2
中央	5,512	22.9	5,891	23.4	西	660	2.7	736	2.9
渡利	638	2.7	574	2.3	土湯	83	0.3	35	0.1
杉妻	2,116	8.8	2,519	10.0	立子山	31	0.1	22	0.1
蓬萊	329	1.4	333	1.3	飯坂	1,309	5.4	1,306	5.2
清水	1,728	7.2	1,821	7.2	信夫	1,241	5.2	1,514	6.0
東部	430	1.8	481	1.9	松川	576	2.4	612	2.4
北信	5,012	20.9	5,307	21.1	吾妻	2,091	8.7	1,884	7.5
信陵	782	3.3	789	3.1	飯野	247	1.0	261	1.0

4 年間商品販売額

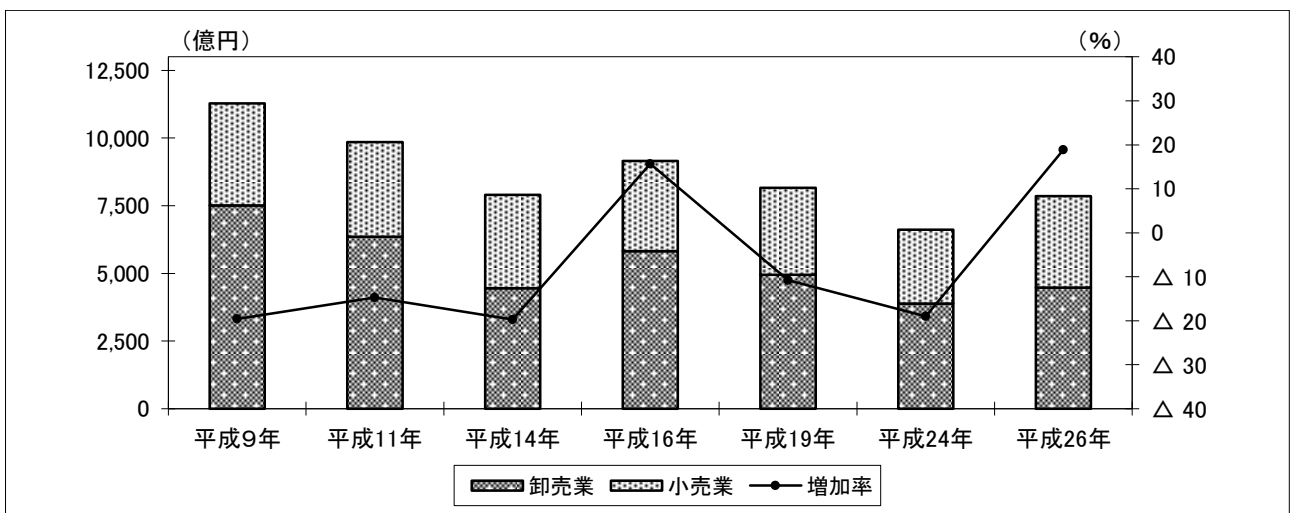
平成26年の年間商品販売額は7,855億円で、「平成24年経済センサスー活動調査」に比べ18.9%の増加となった。

福島県全体でみると、平成26年の年間商品販売額は4兆1,986億円で、福島県に占める割合は、「平成24年経済センサスー活動調査」に比べ0.8ポイントの増加となった。

表－9 年次別年間商品販売額

年次	福島市		福島県		福島県に占める割合
	億円	前回比	億円	前回比	
平成19年	8,163	△10.8	46,702	△1.1	17.5
24年	6,609	△19.0	36,860	△21.1	17.9
26年	7,855	18.9	41,986	13.9	18.7

図－5 年間商品販売額の推移



(1) 産業分類別年間商品販売額

卸売業の年間商品販売額は4,472億9,782万円（総数に占める割合56.9%）で、「平成24年経済センサスー活動調査」に比べ15.0%の増加となった。また、小売業の年間商品販売額は3,382億1,320万円（同43.1%）で、「平成24年経済センサスー活動調査」に比べ24.3%の増加となった。

卸売業の内訳をみると、「飲食料品卸売業」が2,028億8,386万円（同25.8%）、「機械器具卸売業」が837億1,423万円（同10.7%）となっている。

小売業の内訳をみると、「その他の小売業」が1,194億7,311万円（同15.2%）、「飲食料品小売業」が822億4,058万円（同10.5%）となっている。

図-6 産業分類中分類別年間商品販売額構成比

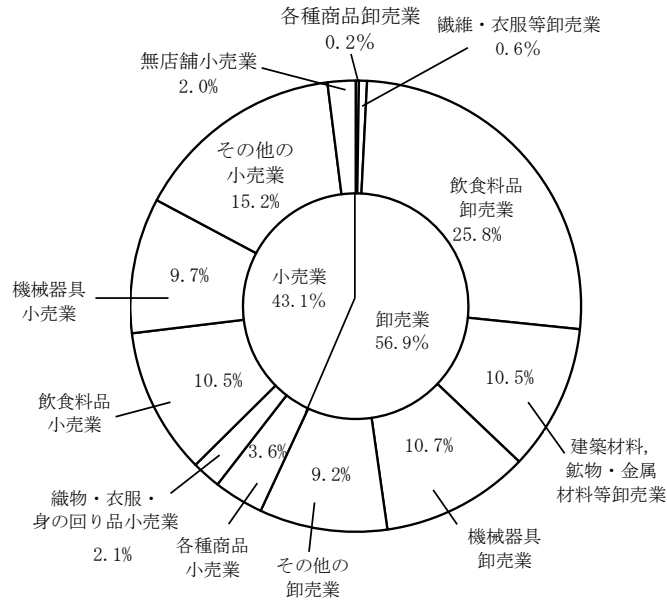


表-10 産業分類中分類別、年次別年間商品販売額

産業分類	24年		26年	
	万円	構成比 (%)	万円	構成比 (%)
総数	66,092,785	100.0	78,551,102	100.0
卸売業計	38,887,196	58.8	44,729,782	56.9
各種商品卸売業	X	X	177,114	0.2
繊維・衣服等卸売業	X	X	453,386	0.6
飲食料品卸売業	17,445,503	26.4	20,288,386	25.8
建築材料、鉱物・金属材料等卸売業	6,110,215	9.2	8,225,416	10.5
機械器具卸売業	6,044,440	9.1	8,371,423	10.7
その他の卸売業	8,371,889	12.7	7,214,057	9.2
卸売業内格付不能	370,070	0.6	-	-
小売業計	27,205,589	41.2	33,821,320	43.1
各種商品小売業	1,846,232	2.8	2,814,345	3.6
繊維・衣服・身の回り品小売業	1,338,843	2.0	1,632,878	2.1
飲食料品小売業	8,244,686	12.5	8,224,058	10.5
機械器具小売業	5,119,315	7.7	7,626,927	9.7
その他の小売業	9,497,878	14.4	11,947,311	15.2
無店舗小売業	1,129,826	1.7	1,575,801	2.0
小売業内格付不能	28,809	0.0	-	-



## (2) 地区別年間商品販売額

年間商品販売額を地区別にみると、「北信地区」が2,060億1,222万円（総数に占める割合26.2%）となっている。次いで「飯坂地区」が1,345億1,354万円（同17.1%）、「中央地区」が1,331億662万円（同16.9%）の順となっている。

表-11 地区別年間商品販売額

地区	24年		26年		地区	24年		26年	
	万円	構成比	万円	構成比		万円	構成比	万円	構成比
総数	66,092,785	100.0	78,551,102	100.0	吉井田	3,767,388	5.7	3,102,837	4.0
中央	12,329,913	18.7	13,310,662	16.9	西	1,309,810	2.0	2,081,750	2.7
渡利	1,253,352	1.9	1,274,774	1.6	土湯	63,595	0.1	23,792	0.0
杉妻	5,324,096	8.1	6,802,812	8.7	立子山	13,758	0.0	5,237	0.0
蓬萊	567,815	0.9	612,379	0.8	飯坂	10,367,514	15.7	13,451,354	17.1
清水	3,048,342	4.6	3,308,893	4.2	信夫	3,499,671	5.3	4,342,088	5.5
東部	647,341	1.0	974,055	1.2	松川	928,976	1.4	1,130,426	1.4
北信	16,793,297	25.4	20,601,222	26.2	吾妻	4,764,769	7.2	6,138,167	7.8
信陵	1,224,569	1.9	1,086,071	1.4	飯野	188,579	0.3	304,583	0.4

## (3) 産業分類別1事業所当りの年間商品販売額

1事業所当りの年間商品販売額は、全業種平均で2億3,261万円となっている。

卸売業は1事業所当たり5億3,762万円となっており、うち「飲食料品卸売業」が11億3,343万円で最も高くなっている。

小売業は1事業所当たり1億3,289万円となっており、うち「各種商品小売業」が20億1,025万円で最も高くなっている。

表-12 産業分類中分類別、年次別1事業所当り年間商品販売額

産業分類	24年		26年		産業分類	24年		26年	
	万円	万円	万円	万円		万円	万円	万円	万円
全業種	20,243	23,261							
卸売業計	49,601	53,762			小売業計	10,966	13,289		
各種商品卸売業	X	59,038			各種商品小売業	369,246	201,025		
繊維・衣服等卸売業	X	12,254			織物・衣服・身の回り品小売業	4,478	5,319		
飲食料品卸売業	101,427	113,343			飲食料品小売業	11,325	11,765		
建築材料、鉱物・金属材料等卸売業	38,189	45,952			機械器具小売業	14,064	19,456		
機械器具卸売業	29,342	35,472			その他の小売業	10,115	12,092		
その他の卸売業	40,838	36,435			無店舗小売業	8,308	10,868		
卸売業内格付不能	52,867	-			小売業内格付不能	2,881	-		

#### (4) 産業分類別従業者1人当りの年間商品販売額

従業者1人当りの年間商品販売額は、全業種平均で3,124万円となっている。

卸売業は1人当たり6,500万円となっており、うち「飲食料品卸売業」が8,949万円で最も高くなっている。

また、小売業は1人当たり1,852万円で、うち「各種商品小売業」が3,013万円で最も高くなっている。

表-13 産業分類中分類別、年次別従業者1人当り年間商品販売額

産業分類	24年	26年	産業分類	24年	26年
	万円	万円		万円	万円
全業種	2,751	3,124			
卸売業計	5,770	6,500	小売業計	1,574	1,852
各種商品卸売業	X	7,085	各種商品小売業	3,394	3,013
繊維・衣服等卸売業	X	2,576	織物・衣服・身の回り品小売業	1,159	1,368
飲食料品卸売業	9,067	8,949	飲食料品小売業	1,243	1,309
建築材料、鉱物・金属材料等卸売業	5,191	6,381	機械器具小売業	2,129	2,980
機械器具卸売業	3,185	4,501	その他の小売業	1,627	1,817
その他の卸売業	5,719	5,707	無店舗小売業	1,707	2,204
卸売業内格付不能	4,934	-	小売業内格付不能	588	-

#### 5 売場面積（小売業）

平成26年の売場面積の総面積は35万3,812㎡で、「平成24年経済センサスー活動調査」に比べ0.7%の増加となった。

福島県全体でみると、平成26年の売場面積の総面積は229万9,471㎡で、福島県に占める割合は、「平成24年経済センサスー活動調査」に比べ0.3ポイントの増加となった。

表-14 年次別売場面積

年次	福島市		福島県		福島県に占める割合
	前回比	前回比	前回比	前回比	
	㎡	%	㎡	%	%
平成19年	392,345	0.9	2,747,602	2.7	14.3
24年	351,326	△ 10.5	2,323,262	△ 15.4	15.1
26年	353,812	0.7	2,299,471	△ 1.0	15.4

表-15 産業分類中分類別、年次別売場面積

産業分類	24年		26年	
	構成比	構成比	構成比	構成比
	㎡	%	㎡	%
小売業計	351,326	100.0	353,812	100.0
各種商品小売業	41,560	11.8	56,104	15.9
織物・衣服・身の回り品小売業	40,534	11.5	44,643	12.6
飲食料品小売業	109,513	31.2	105,123	29.7
機械器具小売業	30,388	8.6	35,447	10.0
その他の小売業	129,331	36.8	112,495	31.8
無店舗小売業	-	-	-	-

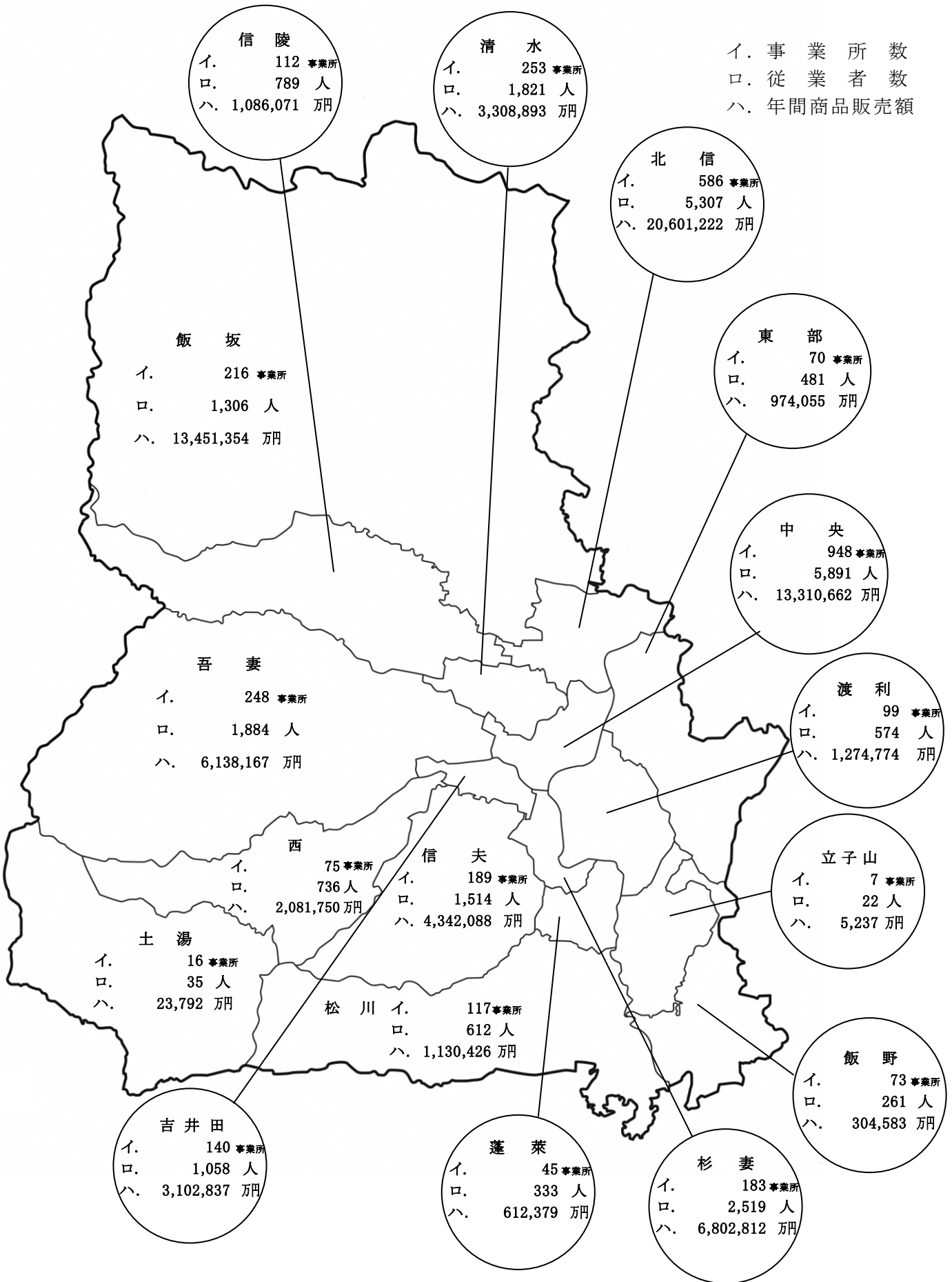
## 6 地区別販売効率（小売業）

地 区	推計人口 (H26. 7. 1)	事業所数	従業者数	年間商品 販 売 額	売場面積	人 口 1 人 当 り 年 間 商品販売額
	人	事業所	人	万円	m <sup>2</sup>	万円
総 数	283,158	2,545	18,262	33,821,320	353,812	119.4
中 央	39,793	754	4,424	7,032,853	98,111	176.7
渡 利	15,240	74	432	657,509	3,285	43.1
杉 妻	12,494	145	2,136	4,598,160	50,221	368.0
蓬 萊	11,497	36	296	550,428	3,277	47.9
清 水	35,471	190	1,274	1,957,086	23,055	55.2
東 部	11,445	54	345	427,295	4,100	37.3
北 信	32,067	376	3,135	7,699,496	76,322	240.1
信 陵	14,600	93	696	928,813	13,401	63.6
吉 井 田	11,501	92	675	1,581,623	16,673	137.5
西	7,750	66	640	1,262,856	7,338	162.9
土 湯	495	16	35	23,792	663	48.1
立 子 山	1,325	6	17	5,237	179	4.0
飯 坂	21,102	166	917	1,502,710	13,567	71.2
信 夫	24,129	136	1,132	1,931,015	11,291	80.0
松 川	14,679	102	522	761,383	5,582	51.9
吾 妻	24,037	171	1,338	2,705,171	24,091	112.5
飯 野	5,533	68	248	195,893	2,656	35.4

(注) 販売水準＝「各地区の人口1人当り年間商品販売額」÷「市全体の人口1人当り年間商品販売額」

販売水準	1事業所当り 従業者数	1事業所当り 年間商品 販売額	1事業所当り 売場面積	従業者 1人当り 売場面積	従業者1人 当り年間 商品販売額	人口 1人当り 売場面積	売場面積 1㎡当り年間 商品販売額
%	人	万円	㎡	㎡	万円	㎡	万円
<b>100.0</b>	<b>7.2</b>	<b>13289.3</b>	<b>139.0</b>	<b>19.4</b>	<b>1852.0</b>	<b>1.2</b>	<b>95.6</b>
148.0	5.9	9327.4	130.1	22.2	1589.7	2.5	71.7
36.1	5.8	8885.3	44.4	7.6	1522.0	0.2	200.2
308.2	14.7	31711.4	346.4	23.5	2152.7	4.0	91.6
40.1	8.2	15289.7	91.0	11.1	1859.6	0.3	168.0
46.2	6.7	10300.5	121.3	18.1	1536.2	0.6	84.9
31.2	6.4	7912.9	75.9	11.9	1238.5	0.4	104.2
201.1	8.3	20477.4	203.0	24.3	2456.0	2.4	100.9
53.3	7.5	9987.2	144.1	19.3	1334.5	0.9	69.3
115.2	7.3	17191.6	181.2	24.7	2343.1	1.4	94.9
136.4	9.7	19134.2	111.2	11.5	1973.2	0.9	172.1
40.3	2.2	1487.0	41.4	18.9	679.8	1.3	35.9
3.4	2.8	872.8	29.8	10.5	308.1	0.1	29.3
59.6	5.5	9052.5	81.7	14.8	1638.7	0.6	110.8
67.0	8.3	14198.6	83.0	10.0	1705.8	0.5	171.0
43.5	5.1	7464.5	54.7	10.7	1458.6	0.4	136.4
94.2	7.8	15819.7	140.9	18.0	2021.8	1.0	112.3
29.6	3.6	2880.8	39.1	10.7	789.9	0.5	73.8

7 地区別、事業所数、従業者数及び年間商品販売額(図表)



# 統計表

第1表 産業分類小分類別、年次別の事業所数及び従業者数【全数結果】

産業分類	平成24年		平成26年		増減	
	事業所数	従業者数	事業所数	従業者数	事業所数	従業者数
総数	3,265	24,022	3,377	25,143	112	1,121
卸売業計	784	6,739	832	6,881	48	142
50 各種商品卸売業	2	37	3	25	1	△ 12
500 管理,補助的経済活動を行う事業所(50各種商品卸売業)	-	-	-	-	-	-
501 各種商品卸売業	2	37	3	25	1	△ 12
51 繊維・衣服等卸売業	32	164	37	176	5	12
510 管理,補助的経済活動を行う事業所(51繊維・衣服等卸売業)	-	-	-	-	-	-
511 繊維品卸売業(衣服,身の回り品を除く)	3	24	3	27	0	3
512 衣服卸売業	18	105	16	90	△ 2	△ 15
513 身の回り品卸売業	11	35	18	59	7	24
52 飲食料品卸売業	172	1,924	179	2,267	7	343
520 管理,補助的経済活動を行う事業所(52飲食料品卸売業)	1	2	-	-	△ 1	△ 2
521 農畜産物・水産物卸売業	88	1,123	90	1,341	2	218
522 食料・飲料卸売業	83	799	89	926	6	127
53 建築材料,鉱物・金属材料等卸売業	160	1,177	179	1,289	19	112
530 管理,補助的経済活動を行う事業所(53建築材料,鉱物・金属材料等卸売業)	2	4	4	14	2	10
531 建築材料卸売業	64	495	77	495	13	0
532 化学製品卸売業	30	233	30	330	0	97
533 石油・鉱物卸売業	10	110	9	103	△ 1	△ 7
534 鉄鋼製品卸売業	17	112	17	135	0	23
535 非鉄金属卸売業	5	13	4	12	△ 1	△ 1
536 再生資源卸売業	32	210	38	200	6	△ 10
54 機械器具卸売業	206	1,898	236	1,860	30	△ 38
540 管理,補助的経済活動を行う事業所(54機械器具卸売業)	1	7	1	12	0	5
541 産業機械器具卸売業	84	506	86	559	2	53
542 自動車卸売業	43	543	48	531	5	△ 12
543 電気機械器具卸売業	47	378	57	440	10	62
549 その他の機械器具卸売業	31	464	44	318	13	△ 146
55 その他の卸売業	205	1,464	198	1,264	△ 7	△ 200
550 管理,補助的経済活動を行う事業所(55その他の卸売業)	1	4	-	-	△ 1	△ 4
551 家具・建具・じゅう器等卸売業	25	115	21	87	△ 4	△ 28
552 医薬品・化粧品等卸売業	51	498	50	533	△ 1	35
553 紙・紙製品卸売業	22	181	17	77	△ 5	△ 104
559 他に分類されない卸売業	106	666	110	567	4	△ 99
I1 卸売業内格付不能	7	75	-	-	△ 7	△ 75

(注1) 産業分類を格付けできない事業所を「格付不能」とした。

産 業 分 類	平成24年		平成26年		増 減	
	事業所数	従業者数	事業所数	従業者数	事業所数	従業者数
小 売 業 計	2,481	17,283	2,545	18,262	64	979
56 各種商品小売業	5	544	14	934	9	390
560 管理,補助的経済活動を行う事業所(56各種商品の小売業)	-	-	-	-	-	-
561 百貨店, 総合スーパー	3	542	6	806	3	264
569 その他の各種商品小売業(従業者が常時50人未満のもの)	2	2	8	128	6	126
57 織物・衣服・身の回り品小売業	299	1,155	307	1,194	8	39
570 管理,補助的経済活動を行う事業所 (57繊維・衣服・身の回り品小売業)	1	21	-	-	△ 1	△ 21
571 呉服・服地・寝具小売業	33	119	35	123	2	4
572 男子服小売業	47	209	50	195	3	△ 14
573 婦人・子供服小売業	130	532	128	547	△ 2	15
574 靴・履物小売業	28	92	27	71	△ 1	△ 21
579 その他の織物・衣服・身の回り品小売業	60	182	67	258	7	76
58 飲食料品小売業	728	6,631	699	6,283	△ 29	△ 348
580 管理,補助的経済活動を行う事業所(58飲食料品小売業)	5	145	8	139	3	△ 6
581 各種食料品小売業	70	2,585	56	1,422	△ 14	△ 1,163
582 野菜・果実小売業	67	222	79	314	12	92
583 食肉小売業	19	96	23	95	4	△ 1
584 鮮魚小売業	21	83	22	70	1	△ 13
585 酒小売業	52	223	46	223	△ 6	0
586 菓子・パン小売業	152	628	144	672	△ 8	44
589 その他の飲食料品小売業	342	2,649	321	3,348	△ 21	699
59 機械器具小売業	364	2,404	392	2,559	28	155
590 管理,補助的経済活動を行う事業所(59機械器具小売業)	3	36	2	16	△ 1	△ 20
591 自動車小売業	211	1,679	234	1,829	23	150
592 自転車小売業	34	64	36	66	2	2
593 機械器具小売業(自動車, 自転車を除く)	116	625	120	648	4	23
60 その他の小売業	939	5,838	988	6,577	49	739
600 管理,補助的経済活動を行う事業所(60その他の小売業)	2	3	5	125	3	122
601 家具・建具・畳小売業	49	178	47	232	△ 2	54
602 じゅう器小売業	51	213	33	83	△ 18	△ 130
603 医薬品・化粧品小売業	218	1,170	228	1,313	10	143
604 農耕用品小売業	27	121	35	193	8	72
605 燃料小売業	151	969	154	1,074	3	105
606 書籍・文房具小売業	82	1,553	81	1,382	△ 1	△ 171
607 スポーツ用品・がん具・娯楽用品・楽器小売業	57	313	54	300	△ 3	△ 13
608 写真機・時計・眼鏡小売業	56	200	54	176	△ 2	△ 24
609 他に分類されない小売業	246	1,118	297	1,699	51	581
61 無店舗小売業	136	662	145	715	9	53
610 管理,補助的経済活動を行う事業所(61無店舗小売業)	-	-	-	-	-	-
611 通信販売・訪問販売小売業	114	386	93	420	△ 21	34
612 自動販売機による小売業	7	119	11	103	4	△ 16
619 その他の無店舗小売業	15	157	41	192	26	35
12 小売業内格付不能	10	49	-	-	△ 10	△ 49



第2表 産業分類小分類別、事業所数(法人・個人別)、従業者数、年間商品販売額、その他の収入額、商品手持額及び売場

産 業 分 類	事業所数		
	計	法 人	個 人
総 数	3,377	2,381	996
卸 売 業 計	832	738	94
50 各種商品卸売業	3	3	-
500 管理,補助的経済活動を行う事業所(50各種商品卸売業)	-	-	-
501 各種商品卸売業	3	3	-
51 繊維・衣服等卸売業	37	33	4
510 管理,補助的経済活動を行う事業所(51繊維・衣服等卸売業)	-	-	-
511 繊維品卸売業(衣服,身の回り品を除く)	3	3	-
512 衣服卸売業	16	14	2
513 身の回り品卸売業	18	16	2
52 飲食料品卸売業	179	148	31
520 管理,補助的経済活動を行う事業所(52飲食料品卸売業)	-	-	-
521 農畜産物・水産物卸売業	90	72	18
522 食料・飲料卸売業	89	76	13
53 建築材料, 鉱物・金属材料等卸売業	179	159	20
530 管理,補助的経済活動を行う事業所 (53建築材料,鉱物・金属材料等卸売業)	4	4	-
531 建築材料卸売業	77	69	8
532 化学製品卸売業	30	29	1
533 石油・鉱物卸売業	9	9	-
534 鉄鋼製品卸売業	17	17	-
535 非鉄金属卸売業	4	3	1
536 再生資源卸売業	38	28	10
54 機械器具卸売業	236	227	9
540 管理,補助的経済活動を行う事業所(54機械器具卸売業)	1	1	-
541 産業機械器具卸売業	86	86	-
542 自動車卸売業	48	43	5
543 電気機械器具卸売業	57	56	1
549 その他の機械器具卸売業	44	41	3
55 その他の卸売業	198	168	30
550 管理,補助的経済活動を行う事業所(55その他の卸売業)	-	-	-
551 家具・建具・じゅう器等卸売業	21	17	4
552 医薬品・化粧品等卸売業	50	39	11
553 紙・紙製品卸売業	17	17	-
559 他に分類されない卸売業	110	95	15

## 面積【全数結果】

従業者数 (人)	年間商品販売額 (万円)	その他の収入額 (万円)	商品手持額 (万円)		売場面積 (㎡)
			年初	年末	
25,143	78,551,102	4,031,782	826,168	890,601	353,812
6,881	44,729,782	2,626,782	401,333	399,850	-
25	177,114	55,477	-	-	-
-	-	-	-	-	-
25	177,114	55,477	-	-	-
176	453,386	31,625	24,942	24,938	-
-	-	-	-	-	-
27	54,458	28,899	5,465	5,465	-
90	95,881	2,366	12,351	12,120	-
59	303,047	360	7,126	7,353	-
2,267	20,288,386	1,566,515	112,148	115,141	-
-	-	-	-	-	-
1,341	16,847,249	1,552,051	79,219	79,786	-
926	3,441,137	14,464	32,929	35,355	-
1,289	8,225,416	139,723	66,024	67,519	-
14	-	-	-	-	-
495	2,662,515	57,509	29,828	29,889	-
330	1,143,879	7,218	4,477	4,592	-
103	2,284,509	66,011	522	583	-
135	771,995	5,656	23,138	23,484	-
12	85,000	-	1,317	1,587	-
200	1,277,518	3,329	6,742	7,384	-
1,860	8,371,423	748,860	112,301	107,687	-
12	-	-	-	-	-
559	1,964,161	220,765	53,952	53,374	-
531	2,507,843	312,044	24,973	21,326	-
440	1,988,621	165,290	10,397	10,162	-
318	1,910,798	50,761	22,979	22,825	-
1,264	7,214,057	84,582	85,918	84,565	-
-	-	-	-	-	-
87	174,144	850	5,326	5,114	-
533	4,723,542	6,374	6,498	6,862	-
77	226,388	-	18,057	17,218	-
567	2,089,983	77,358	56,037	55,371	-

産 業 分 類	事業所数		
	計	法 人	個 人
<b>小 売 業 計</b>	<b>2,545</b>	<b>1,643</b>	<b>902</b>
<b>56 各種商品小売業</b>	<b>14</b>	<b>11</b>	<b>3</b>
560 管理,補助的経済活動を行う事業所 <small>(56各種商品の小売業)</small>	-	-	-
561 百貨店, 総合スーパー	6	6	-
569 その他の各種商品小売業 <small>(従業者が常時50人未満のもの)</small>	8	5	3
<b>57 織物・衣服・身の回り品小売業</b>	<b>307</b>	<b>193</b>	<b>114</b>
570 管理,補助的経済活動を行う事業所 <small>(57繊維・衣服・身の回り品小売業)</small>	-	-	-
571 呉服・服地・寝具小売業	35	25	10
572 男子服小売業	50	30	20
573 婦人・子供服小売業	128	80	48
574 靴・履物小売業	27	18	9
579 その他の織物・衣服・身の回り品小売業	67	40	27
<b>58 飲食料品小売業</b>	<b>699</b>	<b>387</b>	<b>312</b>
580 管理,補助的経済活動を行う事業所 <small>(58飲食料品小売業)</small>	8	8	-
581 各種食料品小売業	56	42	14
582 野菜・果実小売業	79	35	44
583 食肉小売業	23	13	10
584 鮮魚小売業	22	4	18
585 酒小売業	46	26	20
586 菓子・パン小売業	144	74	70
589 その他の飲食料品小売業	321	185	136
<b>59 機械器具小売業</b>	<b>392</b>	<b>271</b>	<b>121</b>
590 管理,補助的経済活動を行う事業所 <small>(59機械器具小売業)</small>	2	2	-
591 自動車小売業	234	177	57
592 自転車小売業	36	6	30
593 機械器具小売業 <small>(自動車, 自転車を除く)</small>	120	86	34
<b>60 その他の小売業</b>	<b>988</b>	<b>701</b>	<b>287</b>
600 管理,補助的経済活動を行う事業所 <small>(60その他の小売業)</small>	5	5	-
601 家具・建具・畳小売業	47	24	23
602 じゅう器小売業	33	15	18
603 医薬品・化粧品小売業	228	182	46
604 農耕用品小売業	35	30	5
605 燃料小売業	154	126	28
606 書籍・文房具小売業	81	60	21
607 スポーツ用品・がん具・娯楽用品・楽器小売業	54	32	22
608 写真機・時計・眼鏡小売業	54	42	12
609 他に分類されない小売業	297	185	112
<b>61 無店舗小売業</b>	<b>145</b>	<b>80</b>	<b>65</b>
610 管理,補助的経済活動を行う事業所 <small>(61無店舗小売業)</small>	-	-	-
611 通信販売・訪問販売小売業	93	59	34
612 自動販売機による小売業	11	7	4
619 その他の無店舗小売業	41	14	27

従業者数 (人)	年間商品販売額 (万円)	その他の収入額 (万円)	商品手持額 (万円)		売場面積 (㎡)
			年 初	年 末	
18,262	33,821,320	1,405,000	424,835	490,751	353,812
934	2,814,345	72	-	-	56,104
-	-	-	-	-	-
806	2,486,255	-	-	-	48,093
128	328,090	72	-	-	8,011
1,194	1,632,878	6,447	28,075	27,955	44,643
-	-	-	-	-	-
123	161,015	77	10,893	10,769	3,919
195	300,769	2,362	1,909	1,765	10,962
547	768,189	714	10,020	10,190	19,837
71	155,822	322	3,899	3,899	2,976
258	247,083	2,972	1,354	1,332	6,949
6,283	8,224,058	113,152	45,922	48,687	105,123
139	-	-	-	-	-
1,422	2,770,899	83,706	5,294	5,294	41,594
314	196,990	1,110	3,262	3,154	3,605
95	64,873	-	1,801	1,821	1,366
70	64,515	292	-	-	1,096
223	405,963	7,551	9,447	9,391	5,301
672	315,210	4,877	1,573	1,427	6,367
3,348	4,405,608	15,616	24,545	27,600	45,794
2,559	7,626,927	879,293	84,461	140,034	35,447
16	-	-	-	-	-
1,829	5,953,619	842,274	69,081	123,172	8,444
66	30,439	3,582	908	737	2,013
648	1,642,869	33,437	14,472	16,125	24,990
6,577	11,947,311	342,075	260,839	268,269	112,495
125	-	-	-	-	-
232	281,926	3,576	8,332	8,719	5,099
83	27,464	71	4,829	4,584	2,182
1,313	2,984,185	13,680	29,826	29,644	25,245
193	555,257	8,992	16,694	18,221	3,836
1,074	4,063,023	113,936	20,344	20,829	1,445
1,382	849,709	163,068	39,255	37,969	15,153
300	462,398	1,369	15,965	16,904	6,509
176	173,500	5,242	20,455	20,081	3,048
1,699	2,549,849	32,141	105,139	111,318	49,978
715	1,575,801	63,961	5,538	5,806	-
-	-	-	-	-	-
420	759,587	19,029	2,948	2,865	-
103	223,084	27,533	1,825	2,359	-
192	593,130	17,399	765	582	-

第3表 地区別、事業所数(法人・個人別)、従業者数、年間商品販売額、その他の収入額、商品手持額及び売場面積

地 区	事業所数			従業者数 (人)
	計	法 人	個 人	
総 数	3,377	2,381	996	25,143
中 央	948	686	262	5,891
渡 利	99	61	38	574
杉 妻	183	154	29	2,519
蓬 萊	45	25	20	333
清 水	253	172	81	1,821
東 部	70	46	24	481
北 信	586	478	108	5,307
信 陵	112	64	48	789
吉 井 田	140	108	32	1,058
西	75	51	24	736
土 湯	16	7	9	35
立 子 山	7	2	5	22
飯 坂	216	118	98	1,306
飯 坂	78	30	48	461
平 野	91	65	26	659
中 野	7	3	4	32
湯 野	33	17	16	127
東 湯 野	4	2	2	21
茂 庭	3	1	2	6
信 夫	189	137	52	1,514
大 森	94	68	26	787
鳥 川	86	64	22	682
平 田	9	5	4	45
松 川	117	65	52	612
松 川	68	34	34	323
金 谷 川	28	23	5	211
水 原	5	1	4	18
下 川 崎	16	7	9	60
吾 妻	248	183	65	1,884
野 田	179	149	30	1,569
庭 坂	24	16	8	132
庭 塚	30	10	20	94
水 保	15	8	7	89
飯 野	73	24	49	261

## 【全数結果】

年間商品販売額 (万円)	その他の収入額 (万円)	商品手持額 (万円)		売場面積 (㎡)
		年 初	年 末	
78,551,102	4,031,782	826,168	890,601	353,812
13,310,662	399,400	166,335	163,309	98,111
1,274,774	24,269	80,084	78,727	3,285
6,802,812	395,045	29,509	30,775	50,221
612,379	9,699	7,085	7,010	3,277
3,308,893	117,805	52,847	54,984	23,055
974,055	69,656	17,568	17,744	4,100
20,601,222	637,432	193,248	198,960	76,322
1,086,071	9,650	15,501	15,392	13,401
3,102,837	177,370	15,082	15,971	16,673
2,081,750	116,734	12,203	12,095	7,338
23,792	9,608	197	232	663
5,237	-	-	-	179
13,451,354	1,610,901	53,170	53,519	13,567
576,399	9,705	10,684	10,531	5,403
12,651,533	1,589,550	38,074	37,659	5,945
27,843	9,564	880	1,913	145
171,689	998	2,868	2,752	1,669
20,817	1,084	664	664	202
3,073	-	-	-	203
4,342,088	125,440	53,200	54,499	11,291
1,863,295	42,935	11,680	11,884	8,948
2,430,457	82,505	40,952	42,047	2,230
48,336	-	568	568	113
1,130,426	54,021	44,867	100,186	5,582
576,532	6,120	17,618	16,724	3,129
385,809	10,680	20,000	25,914	1,918
19,612	3,163	-	-	423
148,473	34,058	7,249	57,548	112
6,138,167	264,031	66,281	68,071	24,091
5,696,443	254,571	47,158	49,392	20,032
144,672	2,392	7,066	6,722	1,918
136,657	3,355	5,610	5,610	1,805
160,395	3,713	6,447	6,347	336
304,583	10,721	18,991	19,127	2,656

第4表 町(中央地区の内訳)別、事業所数(法人・個人別)、従業者数、年間商品販売額、その他の収入額、商品手持額及び売場

町	事業所数			従業者数 (人)
	計	法人	個人	
中 央 計	948	686	262	5,891
柳 町 ・ 御 倉 町	3	2	1	69
荒 町	14	7	7	89
清 明 町	9	5	4	49
五 月 町	21	13	8	151
早 稻 町	14	8	6	53
中 町	24	22	2	165
杉 妻 町 ・ 舟 場 町	5	4	1	43
栄 町	154	144	10	1,153
置 賜 町	41	30	11	107
本 町	15	14	1	83
大 町	55	34	21	185
上 町	12	8	4	33
北 町	12	9	3	94
豊 田 町	19	12	7	114
仲 間 町	22	14	8	144
宮 町	7	5	2	34
新 町	32	18	14	130
万 世 町	27	17	10	98
陣 場 町	25	20	5	95
曾 根 田 町 ・ 森 合 町	41	29	12	235
天 神 町	23	13	10	101
宮 下 町 ・ 新 浜 町 ・ 松 木 町	33	22	11	119
浜 田 町	19	15	4	151
五 老 内 町 ・ 北 五 老 内 町 ・ 旭 町	31	24	7	199
花 園 町 ・ 山 下 町	12	6	6	87
霞 町 ・ 御 山 町 ・ 信 夫 山	10	8	2	45
春 日 町 ・ 松 浪 町	21	14	7	148
入 江 町 ・ 八 島 町 ・ 堀 河 町	35	25	10	157
上 浜 町 ・ 腰 浜 町 ・ 東 浜 町 ・ 桜 木 町	22	12	10	134
五 十 辺 ・ 松 山 町	32	26	6	310
矢 剣 町 ・ 須 川 町	17	9	8	121
太 田 町	29	15	14	394
三 河 北 町 ・ 三 河 南 町	18	15	3	128
南 町	16	11	5	92
野 田 町	78	56	22	581

## 面積【全数結果】

年間商品販売額 (万円)	その他の収入額 (万円)	商品手持額 (万円)		売場面積 (㎡)
		年 初	年 末	
13,310,662	399,400	166,335	163,309	98,111
124,079	-	5,541	4,651	-
112,377	28,854	762	769	283
52,548	-	77	110	927
128,409	4,032	12,887	10,012	542
71,707	-	4,375	4,514	271
388,125	63,024	5,542	5,217	1,116
68,875	7,792	531	349	269
2,662,880	89,960	8,092	8,191	34,377
109,261	2,767	14,107	13,798	1,714
557,031	2,865	4,878	4,898	1,955
217,803	11,215	18,925	18,204	2,503
65,861	-	3,399	3,224	376
27,688	2,259	590	865	285
139,465	75,470	1,230	1,280	448
124,827	6,633	14,510	15,853	547
30,120	258	2,903	2,448	255
161,653	358	2,688	2,567	1,271
75,860	1,451	4,219	4,428	1,089
144,334	640	7,529	7,675	674
338,810	1,475	1,439	1,427	12,208
201,253	537	2,179	3,420	684
126,888	634	1,673	1,686	768
238,906	-	8,742	8,856	3,418
357,101	2,139	4,785	4,760	1,183
84,292	242	128	128	910
321,614	39	2,011	1,967	159
511,106	24,434	12,981	12,459	249
449,554	18,339	5,481	5,614	1,430
195,928	7,435	589	593	1,356
1,791,266	17,383	2,691	2,791	6,009
702,960	2,299	1,330	1,130	622
606,706	10,219	3,209	3,380	8,924
614,761	3,879	1,146	1,166	1,110
219,627	9,672	1,301	1,203	648
1,286,987	3,096	3,865	3,676	9,531



第5表 産業分類細分類別、事業所数(内訳別)、従業者数(内訳別)、年間商品販売額、その他の収入額及び売場面積

産 業 分 類	事 業 所						
	計	法人・個人別		従 業 者 規			
		法 人	個 人	2人以下	3～4人	5～9人	10～19人
総 数	2,600	1,846	754	880	595	570	344
卸売業計	596	533	63	135	120	182	109
50 各種商品卸売業	3	3	-	-	1	1	1
500 管理,補助的経済活動を行う事業所(50各種商品卸売業)	-	-	-	-	-	-	-
501 各種商品卸売業	3	3	-	-	1	1	1
5011 各種商品卸売業(従業者が常時100人以上のもの)	-	-	-	-	-	-	-
5019 その他の各種商品卸売業	3	3	-	-	1	1	1
51 繊維・衣服等卸売業	31	27	4	14	3	11	3
510 管理,補助的経済活動を行う事業所(51繊維・衣服等卸売業)	-	-	-	-	-	-	-
511 繊維品卸売業(衣服,身の回り品を除く)	3	3	-	-	-	2	1
512 衣服卸売業	11	9	2	4	2	3	2
513 身の回り品卸売業	17	15	2	10	1	6	-
52 飲食物品卸売業	142	120	22	30	24	38	32
520 管理,補助的経済活動を行う事業所(52飲食物品卸売業)	-	-	-	-	-	-	-
521 農畜産物・水産物卸売業	73	60	13	16	10	22	16
5211 米麦卸売業	7	6	1	1	2	3	-
5212 雑穀・豆類卸売業	-	-	-	-	-	-	-
5213 野菜卸売業	26	22	4	5	1	7	8
5214 果物卸売業	8	6	2	1	1	2	3
5215 食肉卸売業	15	13	2	4	4	4	3
5216 生鮮魚介卸売業	13	10	3	4	1	5	1
5219 その他の農畜産物・水産物卸売業	4	3	1	1	1	1	1
522 食料・飲料卸売業	69	60	9	14	14	16	16
53 建築材料,鉱物・金属材料等卸売業	126	112	14	27	28	43	20
530 管理,補助的経済活動を行う事業所(53建築材料,鉱物・金属材料等卸売業)	-	-	-	-	-	-	-
531 建築材料卸売業	57	50	7	8	15	22	10
532 化学製品卸売業	25	24	1	5	6	8	3
533 石油・鉱物卸売業	7	7	-	3	1	2	-
534 鉄鋼製品卸売業	15	15	-	2	5	5	1
535 非鉄金属卸売業	2	2	-	-	1	1	-
536 再生資源卸売業	20	14	6	9	-	5	6
54 機械器具卸売業	171	165	6	25	37	56	39
540 管理,補助的経済活動を行う事業所(54機械器具卸売業)	-	-	-	-	-	-	-
541 産業機械器具卸売業	59	59	-	10	14	19	15
542 自動車卸売業	40	37	3	1	6	15	11
543 電気機械器具卸売業	40	39	1	6	11	12	8
549 その他の機械器具卸売業	32	30	2	8	6	10	5
55 その他の卸売業	123	106	17	39	27	33	14
550 管理,補助的経済活動を行う事業所(55その他の卸売業)	-	-	-	-	-	-	-
551 家具・建具・じゅう器等卸売業	15	12	3	5	4	6	-
552 医薬品・化粧品等卸売業	36	29	7	12	6	7	3
553 紙・紙製品卸売業	12	12	-	4	2	5	1
559 他に分類されない卸売業	60	53	7	18	15	15	10
小売業計	2,004	1,313	691	745	475	388	235
56 各種商品小売業	12	10	2	3	-	-	-
560 管理,補助的経済活動を行う事業所(56各種商品の小売業)	-	-	-	-	-	-	-
561 百貨店,総合スーパー	5	5	-	-	-	-	-
569 その他の各種商品小売業(従業者が常時50人未満のもの)	7	5	2	3	-	-	-
57 繊維・衣服・身の回り品小売業	245	165	80	112	59	51	21
570 管理,補助的経済活動を行う事業所(57繊維・衣服・身の回り品小売業)	-	-	-	-	-	-	-
571 呉服・服地・寝具小売業	31	22	9	15	10	4	2
572 男子服小売業	40	24	16	16	10	8	6
573 婦人・子供服小売業	95	68	27	44	17	24	8
574 靴・履物小売業	25	17	8	15	7	3	-
579 その他の繊維・衣服・身の回り品小売業	54	34	20	22	15	12	5
58 飲食物品小売業	557	308	249	194	121	82	96
580 管理,補助的経済活動を行う事業所(58飲食物品小売業)	-	-	-	-	-	-	-
581 各種食料品小売業	44	31	13	9	7	4	5
582 野菜・果実小売業	57	25	32	26	17	10	4
583 食肉小売業	18	9	9	9	4	5	-
584 鮮魚小売業	18	3	15	12	4	1	1
585 酒小売業	41	24	17	24	5	6	4
586 菓子・パン小売業	111	58	53	43	31	24	12
589 その他の飲食物品小売業	268	158	110	71	53	32	70
5891 コンビニエンスストア(飲食物品を中心とするものに限る)	90	57	33	2	2	11	57
5892 牛乳小売業	10	2	8	8	1	1	-
5893 飲料小売業(別掲を除く)	30	13	17	19	7	4	-

数				従業者数(人)					年間商品 販売額 (万円)	その他の 収入額 (万円)	売場面積 (㎡)
模 別				計	個人・家族従業者		常用雇用者				
20～29人	30～49人	50～99人	100人以上			男	女	男	女		
89	75	38	9	20,477	594	364	9,817	9,702	78,551,102	4,031,782	353,812
21	19	6	4	5,463	56	21	3,635	1,751	44,729,782	2,626,782	-
-	-	-	-	25	-	-	19	6	177,114	55,477	-
-	-	-	-	-	-	-	-	-	-	-	-
-	-	-	-	25	-	-	19	6	177,114	55,477	-
-	-	-	-	-	-	-	-	-	-	-	-
-	-	-	-	25	-	-	19	6	177,114	55,477	-
-	-	-	-	141	3	2	75	61	453,386	31,625	-
-	-	-	-	-	-	-	-	-	-	-	-
-	-	-	-	27	-	-	15	12	X	28,899	-
-	-	-	-	59	1	2	34	22	X	2,366	-
-	-	-	-	55	2	-	26	27	303,047	360	-
7	4	3	4	1,934	20	5	1,214	695	20,288,386	1,566,515	-
-	-	-	-	-	-	-	-	-	-	-	-
3	1	2	3	1,140	11	2	763	364	16,847,249	1,552,051	-
1	-	-	-	51	1	-	30	20	437,250	1,603	-
-	-	-	-	-	-	-	-	-	-	-	-
1	1	2	1	485	3	1	319	162	13,830,054	1,548,416	-
-	-	-	1	229	1	-	163	65	836,602	1,810	-
-	-	-	-	89	2	1	63	23	210,900	100	-
1	-	-	1	256	3	-	176	77	1,395,385	122	-
-	-	-	-	30	1	-	12	17	137,058	-	-
4	3	1	1	794	9	3	451	331	3,441,137	14,464	-
4	2	2	-	1,013	15	4	715	279	8,225,416	139,723	-
-	-	-	-	-	-	-	-	-	-	-	-
2	-	-	-	389	7	3	283	96	2,662,515	57,509	-
1	1	1	-	261	1	-	177	83	1,143,879	7,218	-
-	-	1	-	94	-	-	70	24	X	66,011	-
1	1	-	-	126	-	-	86	40	771,995	5,656	-
-	-	-	-	9	-	-	6	3	X	-	-
-	-	-	-	134	7	1	93	33	1,277,518	3,329	-
6	7	1	-	1,513	6	2	1,118	387	8,371,423	748,860	-
-	-	-	-	-	-	-	-	-	-	-	-
1	-	-	-	416	-	-	308	108	1,964,161	220,765	-
2	5	-	-	498	3	1	395	99	2,507,843	312,044	-
1	1	1	-	336	1	-	239	96	1,988,621	165,290	-
2	1	-	-	263	2	1	176	84	1,910,798	50,761	-
4	6	-	-	837	12	8	494	323	7,214,057	84,582	-
-	-	-	-	-	-	-	-	-	-	-	-
-	-	-	-	59	3	-	32	24	174,144	850	-
4	4	-	-	357	1	5	208	143	4,723,542	6,374	-
-	-	-	-	63	-	-	44	19	226,388	-	-
-	2	-	-	358	8	3	210	137	2,089,983	77,358	-
68	56	32	5	15,014	538	343	6,182	7,951	33,821,320	1,405,000	353,812
2	2	1	4	867	-	1	273	593	2,814,345	72	56,104
-	-	-	-	-	-	-	-	-	-	-	-
-	-	1	4	740	-	-	246	494	2,486,255	-	48,093
2	2	-	-	127	-	1	27	99	328,090	72	8,011
-	2	-	-	1,036	54	47	219	716	1,632,878	6,447	44,643
-	-	-	-	-	-	-	-	-	-	-	-
-	-	-	-	116	9	6	32	69	161,015	77	3,919
-	-	-	-	180	14	9	67	90	300,769	2,362	10,962
-	2	-	-	452	16	15	62	359	768,189	714	19,837
-	-	-	-	65	4	4	19	38	155,822	322	2,976
-	-	-	-	223	11	13	39	160	247,083	2,972	6,949
29	16	18	1	5,148	216	131	1,464	3,337	8,224,058	113,152	105,123
-	-	-	-	-	-	-	-	-	-	-	-
1	6	11	1	1,219	8	10	346	855	2,770,899	83,706	41,594
-	-	-	-	211	32	15	77	87	196,990	1,110	3,605
-	-	-	-	64	8	3	16	37	64,873	-	1,366
-	-	-	-	58	14	8	19	17	64,515	292	1,096
1	1	-	-	211	16	9	93	93	405,963	7,551	5,301
1	-	-	-	498	42	35	80	341	315,210	4,877	6,367
26	9	7	-	2,887	96	51	833	1,907	4,405,608	15,616	45,794
18	-	-	-	1,278	35	7	498	738	1,999,310	13,177	12,081
-	-	-	-	23	7	4	9	3	13,480	-	20
-	-	-	-	77	8	12	11	46	87,847	666	1,166

(つづき)

産 業 分 類	事 業 所						
	計	法人・個人別		従 業 者 規 模			
		法人	個人	2人以下	3～4人	5～9人	10～19人
5894 茶類小売業	16	3	13	7	7	1	1
5895 料理品小売業	43	32	11	4	14	5	10
5896 米穀類小売業	17	4	13	11	6	-	-
5897 豆腐・かまぼこ等加工食品小売業	10	7	3	3	7	-	-
5898 乾物小売業	1	1	-	-	1	-	-
5899 他に分類されない飲食料品小売業	51	39	12	17	8	10	2
<b>59 機械器具小売業</b>	<b>290</b>	<b>208</b>	<b>82</b>	<b>100</b>	<b>76</b>	<b>50</b>	<b>40</b>
590 管理,補助的経済活動を行う事業所(59機械器具小売業)	-	-	-	-	-	-	-
591 自動車小売業	172	136	36	46	37	34	35
5911 自動車(新車)小売業	73	68	5	6	8	11	30
5912 中古自動車小売業	46	35	11	16	18	8	3
5913 自動車部分品・附属品小売業	30	24	6	8	7	12	2
5914 二輪自動車小売業(原動機付自転車を含む)	23	9	14	16	4	3	-
592 自転車小売業	27	6	21	21	6	-	-
593 機械器具小売業(自動車,自転車を除く)	91	66	25	33	33	16	5
<b>60 その他の小売業</b>	<b>778</b>	<b>553</b>	<b>225</b>	<b>257</b>	<b>204</b>	<b>191</b>	<b>73</b>
600 管理,補助的経済活動を行う事業所(60その他の小売業)	-	-	-	-	-	-	-
601 家具・建具・畳小売業	34	18	16	21	8	3	1
6011 家具小売業	7	6	1	2	-	3	1
6012 建具小売業	2	2	-	1	1	-	-
6013 畳小売業	18	4	14	14	4	-	-
6014 宗教用具小売業	7	6	1	4	3	-	-
602 じゅう器小売業	20	9	11	14	6	-	-
6021 金物小売業	6	4	2	4	2	-	-
6022 荒物小売業	1	-	1	1	-	-	-
6023 陶磁器・ガラス器小売業	12	5	7	8	4	-	-
6029 他に分類されないじゅう器小売業	1	-	1	1	-	-	-
603 医薬品・化粧品小売業	193	154	39	48	61	55	22
6031 ドラッグストア	29	27	2	2	5	2	14
6032 医薬品小売業(調剤薬局を除く)	17	10	7	9	6	2	-
6033 調剤薬局	117	107	10	19	40	50	7
6034 化粧品小売業	30	10	20	18	10	1	1
604 農耕用品小売業	28	24	4	7	7	7	7
6041 農業用機械器具小売業	18	15	3	6	6	4	2
6042 苗・種子小売業	-	-	-	-	-	-	-
6043 肥料・飼料小売業	10	9	1	1	1	3	5
605 燃料小売業	139	112	27	18	37	60	19
6051 ガソリンスタンド	87	83	4	4	16	55	11
6052 燃料小売業(ガソリンスタンドを除く)	52	29	23	14	21	5	8
606 書籍・文房具小売業	69	50	19	15	11	9	7
6061 書籍・雑誌小売業(古本を除く)	18	14	4	4	4	4	4
6062 古本小売業	4	4	-	-	1	3	-
6063 新聞小売業	28	24	4	-	-	1	2
6064 紙・文房具小売業	19	8	11	11	6	1	1
607 スポーツ用品・がん具・娯楽用品・楽器小売業	33	16	17	19	8	3	-
6071 スポーツ用品小売業	18	8	10	9	6	1	-
6072 がん具・娯楽用品小売業	9	4	5	6	2	-	-
6073 楽器小売業	6	4	2	4	-	2	-
608 写真機・時計・眼鏡小売業	43	32	11	19	13	10	1
6081 写真機・写真材料小売業	1	1	-	-	1	-	-
6082 時計・眼鏡・光学器械小売業	42	31	11	19	12	10	1
609 他に分類されないその他の小売業	219	138	81	96	53	44	16
6091 ホームセンター	13	13	-	-	1	5	1
6092 たばこ・喫煙具専門小売業	11	1	10	10	1	-	-
6093 花・植木小売業	48	16	32	26	12	9	1
6094 建築材料小売業	9	5	4	4	4	1	-
6095 ジュエリー製品小売業	19	17	2	8	4	7	-
6096 ペット・ペット用品小売業	10	6	4	3	1	3	3
6097 骨とう品小売業	3	2	1	2	1	-	-
6098 中古品小売業(骨とう品を除く)	19	12	7	10	2	4	2
6099 他に分類されないその他の小売業	87	66	21	33	27	15	9
<b>61 無店舗小売業</b>	<b>122</b>	<b>69</b>	<b>53</b>	<b>79</b>	<b>15</b>	<b>14</b>	<b>5</b>
610 管理,補助的経済活動を行う事業所(61無店舗小売業)	-	-	-	-	-	-	-
611 通信販売・訪問販売小売業	73	50	23	44	10	11	4
612 自動販売機による小売業	10	6	4	6	-	1	-
619 その他の無店舗小売業	39	13	26	29	5	2	1

数				従業者数(人)					年間商品 販売額 (万円)	その他の 収入額 (万円)	売場面積 (㎡)
模 別				計	個人・家族従業者		常用雇用者				
20～29人	30～49人	50～99人	100人以上		男	女	男	女			
-	-	-	-	57	12	6	9	30	22,807	275	583
5	4	1	-	544	12	6	82	444	612,182	611	12,364
-	-	-	-	40	12	5	10	13	38,560	238	628
-	-	-	-	29	4	1	2	22	X	45	X
-	-	-	-	4	-	-	2	2	X	-	X
3	5	6	-	835	6	10	210	609	1,613,538	604	18,488
<b>17</b>	<b>5</b>	<b>2</b>	-	<b>2,036</b>	<b>81</b>	<b>13</b>	<b>1,508</b>	<b>434</b>	<b>7,626,927</b>	<b>879,293</b>	<b>35,447</b>
-	-	-	-	-	-	-	-	-	-	-	-
16	3	1	-	1,496	35	5	1,188	268	5,953,619	842,274	8,444
14	3	1	-	1,077	5	-	887	185	4,766,219	720,308	-
1	-	-	-	195	11	-	138	46	699,197	76,786	-
1	-	-	-	164	6	2	129	27	304,219	29,298	6,309
-	-	-	-	60	13	3	34	10	183,984	15,882	2,135
-	-	-	-	51	21	6	16	8	30,439	3,582	2,013
1	2	1	-	489	25	2	304	158	1,642,869	33,437	24,990
<b>17</b>	<b>27</b>	<b>9</b>	-	<b>5,254</b>	<b>170</b>	<b>109</b>	<b>2,412</b>	<b>2,563</b>	<b>11,947,311</b>	<b>342,075</b>	<b>112,495</b>
-	-	-	-	-	-	-	-	-	-	-	-
-	-	1	-	143	16	3	64	60	281,926	3,576	5,099
-	-	1	-	88	-	1	40	47	245,822	353	4,557
-	-	-	-	6	-	-	4	2	X	-	-
-	-	-	-	33	16	1	10	6	16,836	1,960	-
-	-	-	-	16	-	1	10	5	X	1,263	542
-	-	-	-	40	9	4	8	19	27,464	71	2,182
-	-	-	-	13	2	-	5	6	X	27	X
-	-	-	-	1	1	-	-	-	X	-	X
-	-	-	-	24	5	4	3	12	12,752	44	1,596
-	-	-	-	2	1	-	-	1	X	-	X
4	3	-	-	1,118	19	23	222	854	2,984,185	13,680	25,245
3	3	-	-	413	1	1	83	328	1,025,306	1,835	16,932
-	-	-	-	45	6	1	14	24	81,060	1,234	1,005
1	-	-	-	585	7	4	119	455	1,766,483	9,493	5,880
-	-	-	-	75	5	17	6	47	111,336	1,118	1,428
-	-	-	-	173	3	4	118	48	555,257	8,992	3,836
-	-	-	-	86	3	2	63	18	177,168	8,650	3,091
-	-	-	-	-	-	-	-	-	-	-	-
-	-	-	-	87	-	2	55	30	378,089	342	745
2	3	-	-	975	25	16	719	215	4,063,023	113,936	1,445
1	-	-	-	608	3	-	474	131	3,111,490	93,145	-
1	3	-	-	367	22	16	245	84	951,533	20,791	1,445
6	17	4	-	1,241	15	10	697	519	849,709	163,068	15,153
-	2	-	-	175	4	2	52	117	353,298	25,566	10,259
-	-	-	-	18	-	-	9	9	19,839	-	1,342
6	15	4	-	991	5	2	623	361	398,204	137,390	-
-	-	-	-	57	6	6	13	32	78,368	112	3,552
1	1	1	-	221	13	6	108	94	462,398	1,369	6,509
-	1	1	-	160	9	2	82	67	326,561	390	3,615
1	-	-	-	40	3	2	18	17	119,097	19	2,569
-	-	-	-	21	1	2	8	10	16,740	960	325
-	-	-	-	144	11	3	71	59	173,500	5,242	3,048
-	-	-	-	3	-	-	1	2	X	-	X
-	-	-	-	141	11	3	70	57	X	5,242	X
4	3	3	-	1,199	59	40	405	695	2,549,849	32,141	49,978
2	3	1	-	260	-	-	80	180	786,887	-	23,373
-	-	-	-	17	6	6	-	5	14,056	16	232
-	-	-	-	148	25	16	33	74	129,561	792	2,557
-	-	-	-	28	4	1	13	10	74,088	262	823
-	-	-	-	66	-	2	23	41	76,738	1,312	1,011
-	-	-	-	57	2	2	14	39	81,242	-	3,334
-	-	-	-	5	-	1	2	2	666	3	229
-	-	1	-	146	2	5	63	76	183,427	-	6,415
2	-	1	-	472	20	7	177	268	1,203,184	29,756	12,004
<b>3</b>	<b>4</b>	<b>2</b>	-	<b>673</b>	<b>17</b>	<b>42</b>	<b>306</b>	<b>308</b>	<b>1,575,801</b>	<b>63,961</b>	-
-	-	-	-	-	-	-	-	-	-	-	-
1	2	1	-	383	6	18	144	215	759,587	19,029	-
2	1	-	-	102	3	1	84	14	223,084	27,533	-
-	1	1	-	188	8	23	78	79	593,130	17,399	-

第6表 地区別、事業所数(内訳別)、従業者数(内訳別)、年間商品販売額、その他の収入額及び売場面積

地 区	事業所数									
	計	法人・個人別		従業者規模別						
		法人	個人	2人以下	3~4人	5~9人	10~19人	20~29人	30~49人	
総 数	2,600	1,846	754	880	595	570	344	89	75	
中 央	707	523	184	244	195	148	81	20	9	
渡 利	84	53	31	39	15	20	4	4	2	
杉 妻	146	123	23	22	25	44	24	9	16	
蓬 萊	35	20	15	15	3	10	4	1	1	
清 水	203	143	60	87	38	34	30	5	5	
東 部	52	34	18	19	9	12	8	3	1	
北 信	454	377	77	104	95	126	85	17	16	
信 陵	87	49	38	35	16	18	9	3	4	
吉 井 田	107	81	26	30	30	20	18	4	2	
西	59	40	19	15	15	16	7	5	1	
土 湯	12	5	7	8	3	-	1	-	-	
立 子 山	4	-	4	3	-	1	-	-	-	
飯 坂	168	91	77	75	45	24	17	-	3	
飯 坂	58	21	37	30	20	2	2	-	2	
平 野	70	51	19	25	13	18	11	-	1	
中 野	7	3	4	2	3	1	1	-	-	
湯 野	27	13	14	14	8	3	2	-	-	
東 湯 野	3	2	1	2	-	-	1	-	-	
茂 庭	3	1	2	2	1	-	-	-	-	
信 夫	140	101	39	46	30	35	19	3	4	
大 森	75	54	21	27	16	18	10	-	2	
鳥 川	58	43	15	16	12	16	8	3	2	
平 田	7	4	3	3	2	1	1	-	-	
松 川	96	51	45	45	25	14	5	6	-	
松 川	54	25	29	25	15	8	1	5	-	
金 谷 川	24	20	4	10	7	3	2	1	-	
水 原	5	1	4	3	1	-	1	-	-	
下 川 崎	13	5	8	7	2	3	1	-	-	
吾 妻	189	137	52	56	39	45	31	6	10	
野 田	134	112	22	27	28	36	27	6	8	
庭 坂	18	12	6	8	5	2	2	-	1	
庭 塚	25	7	18	15	3	7	-	-	-	
水 保	12	6	6	6	3	-	2	-	1	
飯 野	57	18	39	37	12	3	1	3	1	

		従業者数 (人)					年間商品 販売額 (万円)	その他の 収入額 (万円)	売場面積 (小売業のみ) (㎡)
		計	個人・家族従業者		常用雇用者				
50～99人	100人以上		男	女	男	女			
38	9	20,477	594	364	9,817	9,702	78,551,102	4,031,782	353,812
8	2	4,711	141	78	1,969	2,523	13,310,662	399,400	98,111
-	-	485	28	9	241	207	1,274,774	24,269	3,285
6	-	1,991	20	10	1,036	925	6,802,812	395,045	50,221
1	-	292	12	9	105	166	612,379	9,699	3,277
3	1	1,487	41	32	697	717	3,308,893	117,805	23,055
-	-	364	14	6	176	168	974,055	69,656	4,100
8	3	4,460	54	42	2,411	1,953	20,601,222	637,432	76,322
2	-	663	28	18	253	364	1,086,071	9,650	13,401
3	-	905	23	8	486	388	3,102,837	177,370	16,673
-	-	440	15	10	249	166	2,081,750	116,734	7,338
-	-	31	6	2	10	13	23,792	9,608	663
-	-	12	3	3	3	3	5,237	-	179
3	1	1,102	68	44	544	446	13,451,354	1,610,901	13,567
2	-	357	34	19	148	156	576,399	9,705	5,403
1	1	592	14	14	343	221	12,651,533	1,589,550	5,945
-	-	32	4	2	13	13	27,843	9,564	145
-	-	97	14	8	34	41	171,689	998	1,669
-	-	18	1	-	6	11	20,817	1,084	202
-	-	6	1	1	-	4	3,073	-	203
2	1	1,136	26	22	542	546	4,342,088	125,440	11,291
1	1	598	13	15	231	339	1,863,295	42,935	8,948
1	-	500	11	5	293	191	2,430,457	82,505	2,230
-	-	38	2	2	18	16	48,336	-	113
1	-	522	35	18	200	269	1,130,426	54,021	5,582
-	-	258	23	9	112	114	576,532	6,120	3,129
1	-	197	4	2	62	129	385,809	10,680	1,918
-	-	18	2	4	3	9	19,612	3,163	423
-	-	49	6	3	23	17	148,473	34,058	112
1	1	1,645	44	29	796	776	6,138,167	264,031	24,091
1	1	1,372	15	9	692	656	5,696,443	254,571	20,032
-	-	115	8	4	36	67	144,672	2,392	1,918
-	-	81	16	13	22	30	136,657	3,355	1,805
-	-	77	5	3	46	23	160,395	3,713	336
-	-	231	36	24	99	72	304,583	10,721	2,656

第7表 町(中央地区の内訳)別、事業所数(内訳別)、従業者数(内訳別)、年間商品販売額、その他の収入額及び売場面積

町	事業所数								
	計	法人・個人別		従業者規模別					
		法人	個人	2人以下	3~4人	5~9人	10~19人	20~29人	30~49人
中央計	707	523	184	244	195	148	81	20	9
柳町・御倉町	3	2	1	1	-	-	1	-	-
荒町	14	7	7	6	4	1	2	1	-
清明町	8	4	4	3	3	1	-	1	-
五月町	17	10	7	9	4	3	-	1	-
早稲町	9	6	3	3	2	4	-	-	-
中町	21	20	1	5	2	8	4	2	-
杉妻町・舟場町	5	4	1	2	-	-	3	-	-
栄町	112	104	8	11	44	36	17	1	2
置賜町	29	21	8	15	12	1	1	-	-
本町	12	11	1	1	6	2	2	1	-
大町	34	25	9	18	10	5	1	-	-
上町	9	7	2	6	1	2	-	-	-
北町	7	5	2	2	-	4	-	-	1
豊田町	13	8	5	7	3	2	-	-	-
仲間町	16	11	5	6	5	2	1	1	-
宮町	7	5	2	1	3	2	1	-	-
新町	20	13	7	11	6	1	1	-	1
万世町	21	14	7	9	5	6	1	-	-
陣場町	19	16	3	8	7	2	2	-	-
曾根田町・森合町	31	21	10	9	11	9	1	-	-
天神町	15	10	5	4	5	4	2	-	-
宮下町・新浜町・松木町	24	17	7	13	7	2	1	1	-
浜田町	14	11	3	6	6	-	-	1	-
五老内町・北五老内町・旭町	26	21	5	7	10	2	5	2	-
花園町・山下町	12	6	6	6	2	2	-	1	1
霞町・御山町・信夫山	7	5	2	3	1	2	1	-	-
春日町・松浪町	20	13	7	8	2	4	5	-	1
入江町・八島町・堀河町	24	18	6	6	5	11	2	-	-
上浜町・腰浜町・東浜町・桜木町	14	7	7	7	3	1	2	1	-
五十辺町・松山町	29	24	5	10	2	8	6	1	1
矢剣町・須川町	12	4	8	7	3	-	1	-	1
太田町	21	11	10	8	7	2	1	1	-
三河北町・三河南町	14	11	3	5	1	3	3	2	-
南町	13	11	2	4	1	4	4	-	-
野田町	55	40	15	17	12	12	10	2	1

		従業者数 (人)					年間商品 販売額 (万円)	その他の 収入額 (万円)	売場面積 (小売業のみ) (㎡)		
		計	個人・家族従業者		常用雇用者						
50～99人	100人以上		男	女	男	女					
		8	2	4,711	141	78	1,969	2,523	13,310,662	399,400	98,111
		1	-	69	1	-	42	26	124,079	-	-
		-	-	89	6	2	46	35	112,377	28,854	283
		-	-	47	3	1	16	27	52,548	-	927
		-	-	70	5	2	36	27	128,409	4,032	542
		-	-	37	3	1	20	13	71,707	-	271
		-	-	160	-	1	90	69	388,125	63,024	1,116
		-	-	43	1	-	16	26	68,875	7,792	269
		-	1	865	5	2	224	634	2,662,880	89,960	34,377
		-	-	78	6	4	27	41	109,261	2,767	1,714
		-	-	77	1	-	37	39	557,031	2,865	1,955
		-	-	107	5	5	53	44	217,803	11,215	2,503
		-	-	29	2	1	9	17	65,861	-	376
		-	-	70	1	2	37	30	27,688	2,259	285
		1	-	85	5	2	43	35	139,465	75,470	448
		1	-	130	5	3	73	49	124,827	6,633	547
		-	-	34	-	2	10	22	30,120	258	255
		-	-	97	7	-	35	55	161,653	358	1,271
		-	-	83	4	2	37	40	75,860	1,451	1,089
		-	-	74	1	2	36	35	144,334	640	674
		1	-	176	9	1	56	110	338,810	1,475	12,208
		-	-	80	5	1	46	28	201,253	537	684
		-	-	99	3	4	34	58	126,888	634	768
		1	-	115	2	1	31	81	238,906	-	3,418
		-	-	171	4	3	84	80	357,101	2,139	1,183
		-	-	87	5	3	26	53	84,292	242	910
		-	-	38	1	2	17	18	321,614	39	159
		-	-	143	6	2	85	50	511,106	24,434	249
		-	-	118	3	6	51	58	449,554	18,339	1,430
		-	-	82	6	3	30	43	195,928	7,435	1,356
		1	-	284	3	2	144	135	1,791,266	17,383	6,009
		-	-	67	6	4	43	14	702,960	2,299	622
		1	1	360	7	5	166	182	606,706	10,219	8,924
		-	-	118	2	2	43	71	614,761	3,879	1,110
		-	-	87	2	-	63	22	219,627	9,672	648
		1	-	442	16	7	163	256	1,286,987	3,096	9,531



第8表 産業分類小分類別、事業所数(単独・本店別、開設時期別)

産 業 分 類	事						
	計	単 独 ・ 本 店 ・ 支 店 別				昭 和 59 年 以 前	昭 和 60 年 ～ 平 成 6 年
		単 独 事 業 所	本 店	支 店	不 詳		
総 数	2,600	1,475	160	962	3	1,091	412
卸 売 業 計	596	324	61	211	-	297	116
500 管理,補助的経済活動を行う事業所(50各種商品卸売業)	-	-	-	-	-	-	-
501 各種商品卸売業	3	-	-	3	-	1	1
510 管理,補助的経済活動を行う事業所(51繊維・衣服等卸売業)	-	-	-	-	-	-	-
511 繊維品卸売業(衣服,身の回り品を除く)	3	1	2	-	-	-	2
512 衣服卸売業	11	11	-	-	-	8	2
513 身の回り品卸売業	17	12	-	5	-	7	2
520 管理,補助的経済活動を行う事業所(52飲食品卸売業)	-	-	-	-	-	-	-
521 農畜産物・水産物卸売業	73	63	7	3	-	51	6
522 食料・飲料卸売業	69	35	7	27	-	34	14
530 管理,補助的経済活動を行う事業所(53建築材料,鉱物・金属材料等卸売業)	-	-	-	-	-	-	-
531 建築材料卸売業	57	33	3	21	-	34	12
532 化学製品卸売業	25	9	7	9	-	10	6
533 石油・鉱物卸売業	7	3	1	3	-	6	1
534 鉄鋼製品卸売業	15	7	1	7	-	8	3
535 非鉄金属卸売業	2	1	-	1	-	1	-
536 再生資源卸売業	20	12	3	5	-	11	6
540 管理,補助的経済活動を行う事業所(54機械器具卸売業)	-	-	-	-	-	-	-
541 産業機械器具卸売業	59	27	7	25	-	27	10
542 自動車卸売業	40	14	7	19	-	22	4
543 電気機械器具卸売業	40	10	3	27	-	16	7
549 その他の機械器具卸売業	32	10	4	18	-	11	11
550 管理,補助的経済活動を行う事業所(55その他の卸売業)	-	-	-	-	-	-	-
551 家具・建具・じゅう器等卸売業	15	11	-	4	-	8	1
552 医薬品・化粧品等卸売業	36	19	3	14	-	13	9
553 紙・紙製品卸売業	12	10	-	2	-	4	2
559 他に分類されない卸売業	60	36	6	18	-	25	17
小売業計	2,004	1,151	99	751	3	794	296
560 管理,補助的経済活動を行う事業所(56各種商品の小売業)	-	-	-	-	-	-	-
561 百貨店,総合スーパー	5	-	1	4	-	1	1
569 その他の各種商品小売業(従業者が常時50人未満のもの)	7	1	-	5	1	1	2
570 管理,補助的経済活動を行う事業所(57繊維・衣服・身の回り品小売業)	-	-	-	-	-	-	-
571 呉服・服地・寝具小売業	31	20	4	7	-	16	4
572 男子服小売業	40	21	2	17	-	12	10
573 婦人・子供服小売業	95	45	5	45	-	29	13
574 靴・履物小売業	25	12	-	13	-	9	6
579 その他の織物・衣服・身の回り品小売業	54	28	4	22	-	15	6
580 管理,補助的経済活動を行う事業所(58飲食品小売業)	-	-	-	-	-	-	-
581 各種食品小売業	44	19	1	24	-	28	5
582 野菜・果実小売業	57	47	1	9	-	33	6
583 食肉小売業	18	13	-	5	-	12	3
584 鮮魚小売業	18	15	-	3	-	15	-
585 酒小売業	41	33	2	6	-	26	5
586 菓子・パン小売業	111	64	7	40	-	54	6
589 その他の飲食品小売業	268	164	9	94	1	89	29
590 管理,補助的経済活動を行う事業所(59機械器具小売業)	-	-	-	-	-	-	-
591 自動車小売業	172	86	9	77	-	60	33
592 自転車小売業	27	24	-	3	-	20	1
593 機械器具小売業(自動車,自転車を除く)	91	71	1	19	-	47	13
600 管理,補助的経済活動を行う事業所(60その他の小売業)	-	-	-	-	-	-	-
601 家具・建具・畳小売業	34	31	2	1	-	23	4
602 じゅう器小売業	20	17	2	1	-	9	4
603 医薬品・化粧品小売業	193	76	11	106	-	33	28
604 農耕用品小売業	28	13	1	14	-	13	7
605 燃料小売業	139	55	12	72	-	74	18
606 書籍・文房具小売業	69	32	4	33	-	30	15
607 スポーツ用品・がん具・娯楽用品・楽器小売業	33	24	-	8	1	13	9
608 写真機・時計・眼鏡小売業	43	26	-	17	-	17	10
609 他に分類されない小売業	219	129	11	79	-	84	26
610 管理,補助的経済活動を行う事業所(61無店舗小売業)	-	-	-	-	-	-	-
611 通信販売・訪問販売小売業	73	48	7	18	-	18	19
612 自動販売機による小売業	10	6	2	2	-	5	2
619 その他の無店舗小売業	39	31	1	7	-	8	11

業 所 数											
開	設 時 期 別										不 詳
平成7年 ～16年	平成17年	平成18年	平成19年	平成20年	平成21年	平成22年	平成23年	平成24年	平成25年	平成26年	
578	55	76	67	53	61	56	52	40	31	8	20
87	11	13	16	11	7	8	9	10	4	3	4
-	-	-	-	-	-	-	-	-	-	-	-
-	-	1	-	-	-	-	-	-	-	-	-
-	-	-	-	-	-	-	-	-	-	-	-
-	-	1	-	-	-	-	-	-	-	-	-
1	-	-	-	-	-	-	-	-	-	-	-
3	1	-	1	-	1	1	1	-	-	-	-
-	-	-	-	-	-	-	-	-	-	-	-
7	-	4	2	2	-	-	1	-	-	-	-
9	1	-	3	1	1	2	1	2	-	-	1
-	-	-	-	-	-	-	-	-	-	-	-
4	-	1	1	2	-	-	1	1	-	1	-
4	1	1	-	1	-	-	1	1	-	-	-
-	-	-	-	-	-	-	-	-	-	-	-
3	-	-	-	-	-	-	1	-	-	-	-
-	-	1	-	-	-	-	-	-	-	-	-
1	-	-	-	2	-	-	-	-	-	-	-
-	-	-	-	-	-	-	-	-	-	-	-
9	2	1	3	-	3	1	-	2	1	-	-
5	1	-	2	1	1	-	-	2	-	1	1
5	-	2	2	-	1	1	1	1	3	1	-
6	1	-	-	-	-	-	-	-	-	-	1
-	-	-	-	-	-	-	-	-	-	-	-
6	-	-	-	-	-	-	-	-	-	-	-
11	-	-	-	1	-	1	1	-	-	-	-
4	-	-	1	1	-	-	-	-	-	-	-
9	4	1	1	-	-	2	-	-	-	-	1
491	44	63	51	42	54	48	43	30	27	5	16
-	-	-	-	-	-	-	-	-	-	-	-
3	-	-	-	-	-	-	-	-	-	-	-
1	-	-	-	-	-	1	-	1	1	-	-
-	-	-	-	-	-	-	-	-	-	-	-
7	-	-	1	-	1	2	-	-	-	-	-
7	2	-	1	2	2	2	1	1	-	-	-
32	3	3	2	1	4	3	4	-	-	-	1
3	-	2	1	-	-	2	2	-	-	-	-
15	1	4	1	4	1	3	1	-	2	-	1
-	-	-	-	-	-	-	-	-	-	-	-
10	-	-	-	-	-	-	-	1	-	-	-
9	-	1	-	-	2	2	1	-	-	-	3
2	-	-	-	-	-	-	-	1	-	-	-
1	-	-	-	-	-	-	2	-	-	-	-
6	-	1	1	-	-	-	1	1	-	-	-
29	1	2	3	3	1	3	2	5	-	-	2
65	6	10	13	13	9	5	10	12	6	-	1
-	-	-	-	-	-	-	-	-	-	-	-
43	3	7	6	-	4	5	2	1	2	1	5
1	-	-	1	1	-	-	2	-	1	-	-
14	1	2	3	1	5	2	-	-	3	-	-
-	-	-	-	-	-	-	-	-	-	-	-
5	-	-	-	1	-	-	-	1	-	-	-
5	-	1	1	-	-	-	-	-	-	-	-
63	9	12	5	4	10	6	6	5	8	2	2
2	1	3	1	1	-	-	-	-	-	-	-
38	2	2	1	2	-	-	-	-	1	1	-
15	-	-	-	2	1	3	3	-	-	-	-
7	1	-	1	-	1	-	1	-	-	-	-
8	2	1	-	1	2	-	1	-	1	-	-
69	4	4	7	3	8	9	4	-	-	1	-
-	-	-	-	-	-	-	-	-	-	-	-
21	5	5	2	1	2	-	-	-	-	-	-
1	-	1	-	-	-	-	-	-	1	-	-
9	3	2	-	2	1	-	-	1	1	-	1

第9表 小売業の産業分類小分類別、事業所数(開店時刻・閉店時刻別、営業時間階級別、セルフサービス方式採用別)

産 業 分 類	事									
	計	開 店 時 刻								
		計	午 前 0 時 5 時 台	6 時 台	7 時 台	8 時 台	9 時 台	10 時 台	11 時 台	午 後 0 時 11 時 台
総 数	2,004	1,857	8	19	155	378	671	536	59	31
8 時 間 未 満	134	134	2	1	-	9	37	47	19	19
8 時 間 以 上 10 時 間 未 満	871	871	-	-	4	169	371	285	36	6
10 時 間 以 上 12 時 間 未 満	604	604	2	3	41	178	192	184	3	1
12 時 間 以 上 14 時 間 未 満	188	188	-	7	83	21	60	16	1	-
14 時 間 以 上 24 時 間 未 満	60	60	4	8	27	1	11	4	-	5
終 日 営 業	110	-	-	-	-	-	-	-	-	-
不 詳	37	-	-	-	-	-	-	-	-	-
560 管理,補助的経済活動を行う事業所(56各種商品の小売業)	-	-	-	-	-	-	-	-	-	-
561 百貨店,総合スーパー	5	5	-	-	-	1	2	2	-	-
569 その他の各種商品小売業(従業者が常時50人未満のもの)	7	7	-	-	-	-	5	2	-	-
570 管理,補助的経済活動を行う事業所(57繊維・衣服・身の回り品小売業)	-	-	-	-	-	-	-	-	-	-
571 呉服・服地・寝具小売業	31	31	-	-	-	5	9	17	-	-
572 男子服小売業	40	40	-	-	2	5	6	18	6	3
573 婦人・子供服小売業	95	95	-	-	3	2	14	60	14	2
574 靴・履物小売業	25	25	-	-	-	6	3	15	1	-
579 その他の織物・衣服・身の回り品小売業	54	54	-	-	2	1	18	25	6	2
580 管理,補助的経済活動を行う事業所(58飲食料品小売業)	-	-	-	-	-	-	-	-	-	-
581 各種食料品小売業	44	44	-	-	2	7	20	15	-	-
582 野菜・果実小売業	57	57	1	1	4	17	27	7	-	-
583 食肉小売業	18	18	1	-	1	3	5	8	-	-
584 鮮魚小売業	18	18	-	-	3	3	3	6	3	-
585 酒小売業	41	41	-	-	6	13	10	10	1	1
586 菓子・パン小売業	111	110	-	2	14	22	38	30	2	2
589 その他の飲食料品小売業	268	167	2	7	19	29	63	37	9	1
590 管理,補助的経済活動を行う事業所(59機械器具小売業)	-	-	-	-	-	-	-	-	-	-
591 自動車小売業	172	172	-	-	-	31	83	56	-	2
592 自転車小売業	27	27	-	-	2	9	8	7	1	-
593 機械器具小売業(自動車,自転車を除く)	91	91	-	1	3	19	47	20	1	-
600 管理,補助的経済活動を行う事業所(60その他の小売業)	-	-	-	-	-	-	-	-	-	-
601 家具・建具・畳小売業	34	34	-	-	1	11	13	9	-	-
602 じゅう器小売業	20	20	-	-	2	2	7	6	2	1
603 医薬品・化粧品小売業	193	192	-	-	2	35	108	43	2	2
604 農耕用品小売業	28	28	-	-	2	23	3	-	-	-
605 燃料小売業	139	128	-	4	70	39	11	2	-	2
606 書籍・文具小売業	69	41	-	-	3	7	19	11	1	-
607 スポーツ用品・がん具・娯楽用品・楽器小売業	33	33	-	-	1	-	9	16	3	4
608 写真機・時計・眼鏡小売業	43	43	-	-	1	4	13	25	-	-
609 他に分類されない小売業	219	217	2	2	9	49	64	76	6	9
610 管理,補助的経済活動を行う事業所(61無店舗小売業)	-	-	-	-	-	-	-	-	-	-
611 通信販売・訪問販売小売業	73	71	1	2	1	20	38	8	1	-
612 自動販売機による小売業	10	10	1	-	-	4	5	-	-	-
619 その他の無店舗小売業	39	38	-	-	2	11	20	5	-	-

計	業 所									数							セルフサービス方式の採用	
	開 店 時 刻									営 業 時 間							セルフ店	非セルフ店
	午前 0時 ～ 11時 台	午後 0時 ～ 4時 台	5時 台	6時 台	7時 台	8時 台	9時 台	午後 10時 ～ 11時 台	8時間 未 満	8時間 以上 10時間 未 満	10時間 以上 12時間 未 満	12時間 以上 14時間 未 満	14時間 以上 24時間 未 満	終 日 営 業	不 詳			
1,857	16	77	247	523	557	233	145	59	134	871	604	188	60	110	37	286	1,718	
134	2	62	34	21	9	4	-	2	134	-	-	-	-	-	-	6	128	
871	-	11	209	381	246	21	3	-	-	871	-	-	-	-	-	40	831	
604	-	3	4	112	253	158	73	1	-	-	604	-	-	-	-	108	496	
188	1	-	-	3	49	49	54	32	-	-	-	188	-	-	-	36	152	
60	13	1	-	6	-	1	15	24	-	-	-	-	60	-	-	10	50	
-	-	-	-	-	-	-	-	-	-	-	-	-	-	110	-	86	24	
-	-	-	-	-	-	-	-	-	-	-	-	-	-	-	37	-	37	
-	-	-	-	-	-	-	-	-	-	-	-	-	-	-	-	-	-	
5	-	-	-	-	1	-	2	2	-	1	1	2	1	-	-	4	1	
7	-	1	-	-	2	4	-	-	1	1	5	-	-	-	-	5	2	
-	-	-	-	-	-	-	-	-	-	-	-	-	-	-	-	-	-	
31	-	1	2	16	9	1	2	-	2	20	9	-	-	-	-	1	30	
40	-	-	-	13	9	14	4	-	2	19	17	2	-	-	-	4	36	
95	1	-	3	23	36	23	9	-	9	47	34	4	1	-	-	16	79	
25	-	-	-	8	8	7	2	-	1	10	13	1	-	-	-	1	24	
54	-	1	3	16	19	11	3	1	9	25	15	5	-	-	-	6	48	
-	-	-	-	-	-	-	-	-	-	-	-	-	-	-	-	-	-	
44	-	-	1	5	14	7	13	4	-	8	26	10	-	-	-	30	14	
57	1	2	14	13	21	4	2	-	3	26	23	5	-	-	-	5	52	
18	1	1	-	4	8	4	-	-	1	7	8	1	1	-	-	1	17	
18	-	-	-	3	11	2	2	-	-	6	10	2	-	-	-	3	15	
41	1	-	-	4	10	17	6	3	1	3	22	13	2	-	-	9	32	
110	-	3	7	25	46	20	7	2	7	28	59	15	1	1	-	13	98	
167	2	11	20	42	44	12	29	7	15	62	46	36	8	92	9	119	149	
-	-	-	-	-	-	-	-	-	-	-	-	-	-	-	-	-	-	
172	-	-	27	41	80	19	1	4	1	105	61	4	1	-	-	3	169	
27	-	-	3	10	10	3	1	-	2	9	14	2	-	-	-	-	27	
91	-	2	9	35	31	7	7	-	2	49	35	4	1	-	-	-	91	
-	-	-	-	-	-	-	-	-	-	-	-	-	-	-	-	-	-	
34	-	5	10	16	3	-	-	-	4	27	3	-	-	-	-	-	34	
20	-	1	3	10	5	-	1	-	5	9	4	1	1	-	-	-	20	
192	4	3	13	102	37	11	18	4	5	119	53	9	6	1	-	30	163	
28	-	-	21	5	2	-	-	-	-	22	5	1	-	-	-	-	28	
128	-	1	20	16	37	25	14	15	3	27	26	47	25	11	-	-	139	
41	4	1	6	9	8	3	3	7	3	15	9	9	5	-	28	4	65	
33	-	1	2	4	12	11	2	1	5	16	12	-	-	-	-	5	28	
43	-	1	1	16	21	2	1	1	1	31	10	1	-	-	-	-	43	
217	-	4	33	68	66	25	14	7	17	108	73	14	5	2	-	27	192	
-	-	-	-	-	-	-	-	-	-	-	-	-	-	-	-	-	-	
71	2	21	30	13	4	1	-	-	21	41	8	-	1	2	-	-	73	
10	-	-	7	2	-	-	-	1	-	9	-	-	1	-	-	-	10	
38	-	17	12	4	3	-	2	-	14	21	3	-	-	1	-	-	39	

第10表 地区別、事業所数(単独・本支店別、開設時期別)

地 区	事								
	計	単独・本店・支店別				昭 和59年 以 前	昭 和60年 ～平成6年	平 成7年 ～16年	
		単 独 事 業 所	本 店	支 店	不 詳				
総 数	2,600	1,475	160	962	3	1,091	412	578	
中 央	707	395	53	258	1	323	88	143	
渡 利	84	58	7	19	-	43	13	15	
杉 妻	146	49	10	87	-	50	26	25	
蓬 萊	35	24	-	11	-	14	10	7	
清 水	203	123	17	63	-	68	32	58	
東 部	52	39	1	12	-	23	17	10	
北 信	454	205	34	215	-	162	75	126	
信 陵	87	59	4	24	-	32	15	28	
吉 井 田	107	52	4	50	1	41	20	22	
西	59	32	1	26	-	15	7	24	
土 湯	12	10	-	2	-	7	-	1	
立 子 山	4	4	-	-	-	3	1	-	
飯 坂	168	124	6	38	-	100	24	23	
飯 坂	58	48	4	6	-	44	4	4	
平 野	70	41	2	27	-	27	18	12	
中 野	7	7	-	-	-	7	-	-	
湯 野	27	23	-	4	-	20	2	4	
東 湯 野	3	3	-	-	-	-	-	2	
茂 庭	3	2	-	1	-	2	-	1	
信 夫	140	74	7	58	1	34	31	35	
大 森	75	40	2	32	1	19	17	16	
鳥 川	58	30	4	24	-	11	14	17	
平 田	7	4	1	2	-	4	-	2	
松 川	96	70	4	22	-	53	18	17	
松 川	54	46	2	6	-	38	7	9	
金 谷 川	24	10	1	13	-	7	5	5	
水 原	5	4	-	1	-	4	1	-	
下 川 崎	13	10	1	2	-	4	5	3	
吾 妻	189	108	8	73	-	82	29	37	
野 田	134	60	8	66	-	48	23	31	
庭 坂	18	15	-	3	-	14	-	2	
庭 塚	25	23	-	2	-	16	2	1	
水 保	12	10	-	2	-	4	4	3	
飯 野	57	49	4	4	-	41	6	7	

業 所 数										
開 設 時 期 別										
平成17年	平成18年	平成19年	平成20年	平成21年	平成22年	平成23年	平成24年	平成25年	平成26年	不 詳
55	76	67	53	61	56	52	40	31	8	20
8	17	12	19	21	25	19	14	10	1	7
4	2	-	-	1	1	-	2	1	1	1
4	7	9	2	8	3	5	3	3	-	1
-	1	-	-	2	1	-	-	-	-	-
8	8	6	8	4	2	4	3	2	-	-
1	-	1	-	-	-	-	-	-	-	-
11	16	14	7	4	10	11	4	5	3	6
-	1	1	3	2	-	-	1	4	-	-
2	5	4	2	5	-	2	2	1	-	1
3	-	2	2	1	2	-	2	1	-	-
-	2	1	1	-	-	-	-	-	-	-
-	-	-	-	-	-	-	-	-	-	-
2	3	5	2	3	1	2	2	-	-	1
-	1	1	2	1	-	-	-	-	-	1
2	-	4	-	2	1	2	2	-	-	-
-	-	-	-	-	-	-	-	-	-	-
-	1	-	-	-	-	-	-	-	-	-
-	1	-	-	-	-	-	-	-	-	-
-	-	-	-	-	-	-	-	-	-	-
6	6	1	5	5	7	6	2	1	1	-
1	4	-	2	5	3	5	2	-	1	-
5	2	1	2	-	4	1	-	1	-	-
-	-	-	1	-	-	-	-	-	-	-
-	1	3	-	1	-	1	1	1	-	-
-	-	-	-	-	-	-	-	-	-	-
-	1	2	-	1	-	1	1	1	-	-
-	-	-	-	-	-	-	-	-	-	-
-	-	1	-	-	-	-	-	-	-	-
6	7	6	2	4	4	2	4	1	2	3
4	6	5	1	3	3	2	4	1	2	-
1	-	-	-	-	-	-	-	-	-	-
1	1	1	-	1	1	-	-	-	-	-
-	-	-	1	-	-	-	-	-	-	-
-	-	2	-	-	-	-	-	1	-	-

第11表 町(中央地区の内訳)別、事業所数(単独・本支店別、開設時期別)

町	事							
	計	単独・本店・支店別				昭和59年 以 前	昭和60年 ～平成 6年	平成 7年 ～ 16年
		単 独 事業所	本 店	支 店	不 詳			
中 央 計	707	395	53	258	1	323	88	143
柳 町 ・ 御 倉 町	3	2	1	-	-	2	-	1
荒 町	14	10	2	2	-	11	-	2
清 明 町	8	5	1	2	-	4	3	-
五 月 町	17	17	-	-	-	14	2	1
早 稲 町	9	6	-	3	-	5	2	-
中 町	21	12	4	5	-	12	3	3
杉 妻 町 ・ 舟 場 町	5	3	1	1	-	3	1	-
栄 町	112	11	6	95	-	17	16	36
置 賜 町	29	24	-	5	-	16	3	3
本 町	12	8	2	2	-	6	1	2
大 町	34	20	4	10	-	11	4	9
上 町	9	8	-	1	-	7	-	2
北 町	7	6	1	-	-	5	-	2
豊 田 町	13	10	2	1	-	12	-	1
仲 間 町	16	15	-	1	-	10	1	2
宮 町	7	4	1	2	-	3	1	2
新 町	20	16	1	3	-	13	1	3
万 世 町	21	14	3	4	-	14	1	3
陣 場 町	19	13	3	3	-	12	3	3
曾 根 田 町 ・ 森 合 町	31	16	3	12	-	12	2	3
天 神 町	15	12	1	2	-	10	1	1
宮 下 町 ・ 新 浜 町 ・ 松 木 町	24	16	1	6	1	13	3	5
浜 田 町	14	10	1	3	-	10	1	2
五 老 内 町 ・ 北 五 老 内 町 ・ 旭 町	26	16	1	9	-	8	9	4
花 園 町 ・ 山 下 町	12	8	-	4	-	6	1	1
霞 町 ・ 御 山 町 ・ 信 夫 山	7	4	-	3	-	4	2	-
春 日 町 ・ 松 浪 町	20	14	3	3	-	15	2	1
入 江 町 ・ 八 島 町 ・ 堀 河 町	24	15	-	9	-	13	2	5
上 浜 町 ・ 腰 浜 町 ・ 東 浜 町 ・ 桜 木 町	14	10	-	4	-	2	3	5
五 十 辺 ・ 松 山 町	29	10	2	17	-	10	6	8
矢 劍 町 ・ 須 川 町	12	10	1	1	-	7	1	3
太 田 町	21	16	-	5	-	8	4	5
三 河 北 町 ・ 三 河 南 町	14	7	3	4	-	6	3	2
南 町	13	6	3	4	-	5	3	1
野 田 町	55	21	2	32	-	17	3	22

業 所 数										
開 設 時 期 別										
平成17年	平成18年	平成19年	平成20年	平成21年	平成22年	平成23年	平成24年	平成25年	平成26年	不 詳
8	17	12	19	21	25	19	14	10	1	7
-	-	-	-	-	-	-	-	-	-	-
-	1	-	-	-	-	-	-	-	-	-
-	-	-	-	-	-	1	-	-	-	-
-	-	-	-	-	-	-	-	-	-	-
1	-	-	-	-	1	-	-	-	-	-
1	-	1	-	-	-	1	-	-	-	-
-	-	-	1	-	-	-	-	-	-	-
-	4	1	6	4	6	3	12	3	-	4
2	1	-	-	1	1	2	-	-	-	-
1	1	-	-	1	-	-	-	-	-	-
-	-	4	2	2	1	-	-	-	-	1
-	-	-	-	-	-	-	-	-	-	-
-	-	-	-	-	-	-	-	-	-	-
-	-	-	1	2	-	-	-	-	-	-
-	1	-	-	-	-	-	-	-	-	-
-	-	-	1	1	-	-	-	-	1	-
-	2	-	-	-	-	1	-	-	-	-
-	-	-	-	-	-	1	-	-	-	-
-	1	1	-	-	9	3	-	-	-	-
-	-	-	1	1	-	1	-	-	-	-
-	-	1	-	-	1	1	-	-	-	-
-	-	-	1	-	-	-	-	-	-	-
-	-	-	1	1	3	-	-	-	-	-
-	-	-	-	1	-	1	-	2	-	-
-	-	-	-	-	-	-	1	-	-	-
-	-	-	1	-	-	-	-	1	-	-
1	1	-	1	1	-	-	-	-	-	-
1	2	-	-	-	-	1	-	-	-	-
1	-	-	-	1	1	-	-	1	-	1
-	-	-	1	-	-	-	-	-	-	-
-	-	-	-	-	1	1	1	-	-	1
-	-	1	-	1	1	-	-	-	-	-
-	1	-	1	1	-	-	-	1	-	-
-	2	3	1	3	-	2	-	2	-	-



第12表 地区別、産業分類中分類別の事業所数

地 区	合 計	卸 売 業 事 業 所 数				
		計	50 各種商品 卸売業	51 繊維・衣服等 卸売業	52 飲食料品 卸売業	53 建築材料、鉱物・ 金属材料等 卸売業
総 数	2,600	596	3	31	142	126
中 央	707	138	1	8	27	17
渡 利	84	21	-	1	5	5
杉 妻	146	26	-	2	3	7
蓬 萊	35	6	-	1	-	1
清 水	203	56	-	-	16	15
東 部	52	13	-	-	3	5
北 信	454	157	2	11	51	29
信 陵	87	13	-	-	3	2
吉 井 田	107	30	-	-	2	12
西	59	6	-	-	3	2
土 湯	12	-	-	-	-	-
立 子 山	4	-	-	-	-	-
飯 坂	168	37	-	2	15	9
飯 坂	58	8	-	-	7	-
平 野	70	24	-	2	7	7
中 野	7	2	-	-	-	1
湯 野	27	3	-	-	1	1
東 湯 野	3	-	-	-	-	-
茂 庭	3	-	-	-	-	-
信 夫	140	33	-	1	6	8
大 森	75	15	-	1	3	4
鳥 川	58	15	-	-	3	2
平 田	7	3	-	-	-	2
松 川	96	11	-	2	2	1
松 川	54	6	-	1	1	1
金 谷 川	24	3	-	-	-	-
水 原	5	-	-	-	-	-
下 川 崎	13	2	-	1	1	-
吾 妻	189	45	-	2	5	13
野 田	134	41	-	2	4	12
庭 坂	18	1	-	-	-	-
庭 塚	25	2	-	-	1	1
水 保	12	1	-	-	-	-
飯 野	57	4	-	1	1	-

		小 売 業 事 業 所 数							
54 機械器具 卸売業	55 その他の 卸売業	計	56 各種商品 小売業	57 織物・衣服・ 身の回り品 小売業	58 飲食料品 小売業	59 機械器具 小売業	60 その他の 小売業	61 無店舗 小売業	
171	123	2,004	12	245	557	290	778	122	
49	36	569	4	109	164	49	226	17	
5	5	63	-	7	16	8	30	2	
8	6	120	1	11	24	32	46	6	
1	3	29	-	2	7	4	12	4	
13	12	147	1	9	41	13	57	26	
4	1	39	-	1	12	5	17	4	
29	35	297	2	39	65	61	104	26	
6	2	74	1	4	31	10	28	-	
14	2	77	-	7	14	17	36	3	
1	-	53	-	6	19	6	22	-	
-	-	12	-	-	4	-	7	1	
-	-	4	1	-	2	-	1	-	
6	5	131	-	13	50	18	41	9	
-	1	50	-	4	22	4	20	-	
6	2	46	-	6	14	7	11	8	
-	1	5	-	-	4	1	-	-	
-	1	24	-	2	8	4	10	-	
-	-	3	-	-	1	2	-	-	
-	-	3	-	1	1	-	-	1	
12	6	107	1	8	24	28	37	9	
3	4	60	1	8	16	7	24	4	
8	2	43	-	-	6	21	12	4	
1	-	4	-	-	2	-	1	1	
5	1	85	-	7	24	11	39	4	
2	1	48	-	5	14	5	22	2	
3	-	21	-	2	4	3	12	-	
-	-	5	-	-	3	-	2	-	
-	-	11	-	-	3	3	3	2	
18	7	144	1	14	43	21	54	11	
17	6	93	1	8	21	16	40	7	
-	1	17	-	4	6	1	6	-	
-	-	23	-	1	13	1	4	4	
1	-	11	-	1	3	3	4	-	
-	2	53	-	8	17	7	21	-	

第13表 町(中央地区の内訳)別、産業分類中分類別の事業所数

町	合 計	卸 売 業 事 業 所 数				
		計	50 各種商品 卸売業	51 繊維・衣服等 卸売業	52 飲食料品 卸売業	53 建築材料、鉱物・ 金属材料等 卸売業
中 央 計	707	138	1	8	27	17
柳 町 ・ 御 倉 町	3	3	-	-	-	1
荒 町	14	2	-	1	1	-
清 明 町	8	1	-	-	-	-
五 月 町	17	3	-	-	1	1
早 稲 町	9	4	-	1	1	-
中 町	21	8	-	-	1	1
杉 妻 町 ・ 舟 場 町	5	2	-	-	-	-
栄 町	112	6	-	-	1	-
置 賜 町	29	3	-	1	1	-
本 町	12	1	-	-	-	-
大 町	34	3	-	1	-	-
上 町	9	2	-	-	-	-
北 町	7	-	-	-	-	-
豊 田 町	13	3	-	1	2	-
仲 間 町	16	4	-	1	2	-
宮 町	7	2	-	-	1	-
新 町	20	5	-	-	1	-
万 世 町	21	2	-	-	1	-
陣 場 町	19	6	-	-	1	1
曾 根 田 町 ・ 森 合 町	31	5	-	-	1	1
天 神 町	15	2	-	-	2	-
宮 下 町 ・ 新 浜 町 ・ 松 木 町	24	4	-	-	2	-
浜 田 町	14	2	-	-	-	-
五 老 内 町 ・ 北 五 老 内 町 ・ 旭 町	26	7	1	1	1	1
花 園 町 ・ 山 下 町	12	1	-	-	-	-
霞 町 ・ 御 山 町 ・ 信 夫 山	7	3	-	-	-	1
春 日 町 ・ 松 浪 町	20	9	-	-	1	2
入 江 町 ・ 八 島 町 ・ 堀 河 町	24	4	-	-	-	-
上 浜 町 ・ 腰 浜 町 ・ 東 浜 町 ・ 桜 木 町	14	3	-	-	1	-
五 十 辺 ・ 松 山 町	29	9	-	1	-	2
矢 剣 町 ・ 須 川 町	12	2	-	-	-	-
太 田 町	21	3	-	-	1	1
三 河 北 町 ・ 三 河 南 町	14	6	-	-	1	2
南 町	13	4	-	-	-	1
野 田 町	55	14	-	-	3	2

		小 売 業 事 業 所 数						
54 機械器具 卸売業	55 その他の 卸売業	計	56 各種商品 小売業	57 織物・衣服・ 身の回り品 小売業	58 飲食料品 小売業	59 機械器具 小売業	60 その他の 小売業	61 無店舗 小売業
49	36	569	4	109	164	49	226	17
1	1	-	-	-	-	-	-	-
-	-	12	-	-	4	3	5	-
-	1	7	-	2	2	-	2	1
1	-	14	-	-	6	1	7	-
-	2	5	-	-	1	-	3	1
3	3	13	-	2	3	1	5	2
-	2	3	-	-	1	-	1	1
4	1	106	1	32	44	-	29	-
-	1	26	-	9	6	1	10	-
1	-	11	-	5	1	-	5	-
2	-	31	-	15	1	-	15	-
-	2	7	-	4	-	-	3	-
-	-	7	-	-	2	2	3	-
-	-	10	-	1	1	3	5	-
-	1	12	-	2	5	1	4	-
1	-	5	-	1	-	1	2	1
2	2	15	-	5	3	1	6	-
-	1	19	-	5	6	1	7	-
1	3	13	-	2	3	2	5	1
1	2	26	-	5	9	4	8	-
-	-	13	-	2	4	-	7	-
1	1	20	-	2	9	2	3	4
1	1	12	-	3	3	3	3	-
2	1	19	-	1	6	2	10	-
1	-	11	1	-	6	-	4	-
-	2	4	-	-	1	1	2	-
6	-	11	-	-	4	3	3	1
4	-	20	-	1	4	4	11	-
2	-	11	-	1	4	1	4	1
4	2	20	1	2	5	3	9	-
1	1	10	-	2	4	-	3	1
-	1	18	1	2	4	-	11	-
2	1	8	-	-	2	1	5	-
3	-	9	-	-	-	3	5	1
5	4	41	-	3	10	5	21	2

付1 産業分類小分類別、就業者数【全数結果】

産 業 分 類	計	男	女
<b>総 数</b>	<b>26,654</b>	<b>13,298</b>	<b>13,356</b>
<b>卸売業計</b>	<b>7,028</b>	<b>4,720</b>	<b>2,308</b>
50 各種商品卸売業	25	19	6
500 管理,補助的経済活動を行う事業所(50各種商品卸売業)	-	-	-
501 各種商品卸売業	25	19	6
51 繊維・衣服等卸売業	174	98	76
510 管理,補助的経済活動を行う事業所(51繊維・衣服等卸売業)	-	-	-
511 繊維品卸売業(衣服,身の回り品を除く)	27	15	12
512 衣服卸売業	88	55	33
513 身の回り品卸売業	59	28	31
52 飲食料品卸売業	2,287	1,441	846
520 管理,補助的経済活動を行う事業所(52飲食料品卸売業)	-	-	-
521 農畜産物・水産物卸売業	1,359	901	458
522 食料・飲料卸売業	928	540	388
53 建築材料, 鉱物・金属材料等卸売業	1,330	964	366
530 管理,補助的経済活動を行う事業所(53建築材料, 鉱物・金属材料等卸売業)	16	10	6
531 建築材料卸売業	511	384	127
532 化学製品卸売業	337	232	105
533 石油・鉱物卸売業	107	79	28
534 鉄鋼製品卸売業	134	92	42
535 非鉄金属卸売業	17	8	9
536 再生資源卸売業	208	159	49
54 機械器具卸売業	1,901	1,420	481
540 管理,補助的経済活動を行う事業所(54機械器具卸売業)	12	7	5
541 産業機械器具卸売業	578	432	146
542 自動車卸売業	537	431	106
543 電気機械器具卸売業	451	324	127
549 その他の機械器具卸売業	323	226	97
55 その他の卸売業	1,311	778	533
550 管理,補助的経済活動を行う事業所(55その他の卸売業)	-	-	-
551 家具・建具・じゅう器等卸売業	88	54	34
552 医薬品・化粧品等卸売業	545	320	225
553 紙・紙製品卸売業	78	55	23
559 他に分類されない卸売業	600	349	251
<b>小売業計</b>	<b>19,626</b>	<b>8,578</b>	<b>11,048</b>
56 各種商品小売業	1,441	389	1,052
560 管理,補助的経済活動を行う事業所(56各種商品の小売業)	-	-	-
561 百貨店, 総合スーパー	1,313	361	952
569 その他の各種商品小売業(従業者が常時50人未満のもの)	128	28	100
57 織物・衣服・身の回り品小売業	1,231	319	912
570 管理,補助的経済活動を行う事業所(57繊維・衣服・身の回り品小売業)	-	-	-
571 呉服・服地・寝具小売業	124	44	80
572 男子服小売業	204	95	109
573 婦人・子供服小売業	565	96	469
574 靴・履物小売業	73	25	48
579 その他の織物・衣服・身の回り品小売業	265	59	206
58 飲食料品小売業	6,701	2,155	4,546
580 管理,補助的経済活動を行う事業所(58飲食料品小売業)	130	56	74
581 各種食料品小売業	1,446	432	1,014
582 野菜・果実小売業	355	171	184
583 食肉小売業	107	37	70
584 鮮魚小売業	80	44	36
585 酒小売業	233	121	112
586 菓子・パン小売業	724	152	572
589 その他の飲食料品小売業	3,626	1,142	2,484
59 機械器具小売業	2,583	1,965	618
590 管理,補助的経済活動を行う事業所(59機械器具小売業)	16	13	3
591 自動車小売業	1,839	1,471	368
592 自転車小売業	65	48	17
593 機械器具小売業(自動車, 自転車を除く)	663	433	230
60 その他の小売業	6,908	3,390	3,518
600 管理,補助的経済活動を行う事業所(60その他の小売業)	128	87	41
601 家具・建具・畳小売業	238	117	121
602 じゅう器小売業	88	39	49
603 医薬品・化粧品小売業	1,405	311	1,094
604 農耕用品小売業	205	148	57
605 燃料小売業	1,101	834	267
606 書籍・文房具小売業	1,450	829	621
607 スポーツ用品・がん具・娯楽用品・楽器小売業	316	175	141
608 写真機・時計・眼鏡小売業	173	98	75
609 他に分類されない小売業	1,804	752	1,052
61 無店舗小売業	762	360	402
610 管理,補助的経済活動を行う事業所(61無店舗小売業)	-	-	-
611 通信販売・訪問販売小売業	436	175	261
612 自動販売機による小売業	103	88	15
619 その他の無店舗小売業	223	97	126

付2 地区別、就業者数【全数結果】

地 区	計	男	女
総 数	26,654	13,298	13,356
中 央	6,590	2,788	3,802
渡 利	585	307	278
杉 妻	2,616	1,404	1,212
蓬 萊	348	142	206
清 水	1,859	918	941
東 部	512	277	235
北 信	5,541	3,012	2,529
信 陵	807	354	453
吉 井 田	1,136	649	487
西	758	351	407
土 湯	44	23	21
立 子 山	25	12	13
飯 坂	1,374	759	615
飯 坂	486	254	232
平 野	687	415	272
中 野	40	20	20
湯 野	134	60	74
東 湯 野	21	9	12
茂 庭	6	1	5
信 夫	1,558	784	774
大 森	810	322	488
鳥 川	702	435	267
平 田	46	27	19
松 川	652	306	346
松 川	353	185	168
金 谷 川	219	80	139
水 原	20	6	14
下 川 崎	60	35	25
吾 妻	1,985	1,059	926
野 田	1,633	878	755
庭 坂	146	62	84
庭 塚	111	52	59
水 保	95	67	28
飯 野	264	153	111

付3 町(中央地区の内訳)別、就業者数【全数結果】

町	計	男	女
中 央 計	6,590	2,788	3,802
柳 町 ・ 御 倉 町	69	43	26
荒 町	76	37	39
清 明 町	51	21	30
五 月 町	151	72	79
早 稲 町	56	39	17
中 町	166	93	73
杉 妻 町 ・ 舟 場 町	43	17	26
栄 町	1,759	441	1,318
置 賜 町	111	44	67
本 町	83	43	40
大 町	194	88	106
上 町	34	12	22
北 町	94	54	40
豊 田 町	114	62	52
仲 間 町	147	87	60
宮 町	34	10	24
新 町	131	57	74
万 世 町	100	47	53
陣 場 町	96	47	49
曾 根 田 町 ・ 森 合 町	236	90	146
天 神 町	103	67	36
宮 下 町 ・ 新 浜 町 ・ 松 木 町	122	48	74
浜 田 町	151	45	106
五 老 内 町 ・ 北 五 老 内 町 ・ 旭 町	199	101	98
花 園 町 ・ 山 下 町	96	32	64
霞 町 ・ 御 山 町 ・ 信 夫 山	46	25	21
春 日 町 ・ 松 浪 町	150	94	56
入 江 町 ・ 八 島 町 ・ 堀 河 町	169	78	91
上 浜 町 ・ 腰 浜 町 ・ 東 浜 町 ・ 桜 木 町	137	65	72
五 十 辺 ・ 松 山 町	328	172	156
矢 剣 町 ・ 須 川 町	128	82	46
太 田 町	400	192	208
三 河 北 町 ・ 三 河 南 町	128	52	76
南 町	93	67	26
野 田 町	595	264	331

参考 県・市別、事業所数、従業者数、年間商品販売額

県・市	事業所数			従業者数		
	合計	卸売業計	小売業計	合計	卸売業計	小売業計
	事業所	事業所	事業所	人	人	人
福島県	17,599	3,783	13,816	117,265	29,722	87,493
福島市	2,600	596	2,004	20,477	5,463	15,014
会津若松市	1,462	394	1,068	10,392	3,248	7,144
郡山市	3,055	1,014	2,041	25,900	10,031	15,869
いわき市	2,724	588	2,136	18,602	4,480	14,122
白河市	590	129	461	3,870	793	3,077
須賀川市	623	136	487	4,355	799	3,556
喜多方市	578	80	498	2,690	416	2,274
相馬市	388	75	313	2,249	397	1,852
二本松市	544	73	471	3,030	395	2,635
田村市	395	42	353	1,940	195	1,745
南相馬市	501	107	394	2,884	569	2,315
伊達市	564	75	489	2,897	404	2,493
本宮市	311	70	241	2,144	706	1,438

資料 「経済産業省大臣官房調査統計グループ 平成26年商業統計表」から作成

年間商品販売額		
合計	卸売業計	小売業計
百万円	百万円	百万円
<b>4,198,631</b>	<b>2,257,206</b>	<b>1,941,425</b>
785,511	447,298	338,213
325,571	159,699	165,872
1,252,566	851,193	401,373
802,586	449,393	353,193
99,416	38,307	61,109
131,450	54,770	76,680
50,783	9,665	41,118
71,796	31,076	40,720
67,342	20,654	46,688
43,389	10,687	32,702
90,086	29,210	60,877
60,273	15,132	45,141
89,026	57,837	31,188



# 日本標準産業分類表(平成25年総務省告示第405号)

## 【大分類 I 一卸売業、小売業】

### 中分類 50 各種商品卸売業

- 500 管理, 補助的経済活動を行う事業所 (50各種商品卸売業)
  - 5000 主として管理事務を行う本社等
  - 5008 自家用倉庫
  - 5009 その他の管理, 補助的経済活動を行う事業所
- 501 各種商品卸売業
  - 5011 各種商品卸売業 (従業者が常時100人以上のもの)
  - 5019 その他の各種商品卸売業

### 中分類 51 繊維・衣服等卸売業

- 510 管理, 補助的経済活動を行う事業所 (51繊維・衣服等卸売業)
  - 5100 主として管理事務を行う本社等
  - 5108 自家用倉庫
  - 5109 その他の管理, 補助的経済活動を行う事業所
- 511 繊維品卸売業 (衣服, 身の回り品を除く)
  - 5111 繊維原料卸売業
  - 5112 糸卸売業
  - 5113 織物卸売業 (室内装飾繊維品を除く)
- 512 衣服卸売業
  - 5121 男子服卸売業
  - 5122 婦人・子供服卸売業
  - 5123 下着類卸売業
  - 5129 その他の衣服卸売業
- 513 身の回り品卸売業
  - 5131 寝具類卸売業
  - 5132 靴・履物卸売業
  - 5133 かばん・袋物卸売業
  - 5139 その他の身の回り品卸売業

### 中分類 52 飲食料品卸売業

- 520 管理, 補助的経済活動を行う事業所 (52飲食料品卸売業)
  - 5200 主として管理事務を行う本社等
  - 5208 自家用倉庫
  - 5209 その他の管理, 補助的経済活動を行う事業所
- 521 農畜産物・水産物卸売業
  - 5211 米麦卸売業
  - 5212 雑穀・豆類卸売業
  - 5213 野菜卸売業
  - 5214 果実卸売業
  - 5215 食肉卸売業
  - 5216 生鮮魚介卸売業
  - 5219 その他の農畜産物・水産物卸売業
- 522 食料・飲料卸売業
  - 5221 砂糖・味そ・しょう油卸売業
  - 5222 酒類卸売業
  - 5223 乾物卸売業
  - 5224 菓子・パン類卸売業
  - 5225 飲料卸売業 (別掲を除く)
  - 5226 茶類卸売業
  - 5227 牛乳・乳製品卸売業
  - 5229 その他の食料・飲料卸売業

### 中分類 53 建築材料, 鉱物・金属材料等卸売業

- 530 管理, 補助的経済活動を行う事業所 (53建築材料, 鉱物・金属材料等卸売業)
  - 5300 主として管理事務を行う本社等
  - 5308 自家用倉庫
  - 5309 その他の管理, 補助的経済活動を行う事業所
- 531 建築材料卸売業
  - 5311 木材・竹材卸売業

- 5312 セメント卸売業
- 5313 板ガラス卸売業
- 5314 建築用金属製品卸売業（建築用金物を除く）
- 5319 その他の建築材料卸売業
- 532 化学製品卸売業
  - 5321 塗料卸売業
  - 5322 プラスチック卸売業
  - 5329 その他の化学製品卸売業
- 533 石油・鉱物卸売業
  - 5331 石油卸売業
  - 5332 鉱物卸売業（石油を除く）
- 534 鉄鋼製品卸売業
  - 5341 鉄鋼粗製品卸売業
  - 5342 鉄鋼一次製品卸売業
  - 5349 その他の鉄鋼製品卸売業
- 535 非鉄金属卸売業
  - 5351 非鉄金属地金卸売業
  - 5352 非鉄金属製品卸売業
- 536 再生資源卸売業
  - 5361 空瓶・空缶等空容器卸売業
  - 5362 鉄スクラップ卸売業
  - 5363 非鉄金属スクラップ卸売業
  - 5364 古紙卸売業
  - 5369 その他の再生資源卸売業

中分類 54 機械器具卸売業

- 540 管理，補助的経済活動を行う事業所（54機械器具卸売業）
  - 5400 主として管理事務を行う本社等
  - 5408 自家用倉庫
  - 5409 その他の管理，補助的経済活動を行う事業所
- 541 産業機械器具卸売業
  - 5411 農業用機械器具卸売業
  - 5412 建設機械・鉱山機械卸売業
  - 5413 金属加工機械卸売業
  - 5414 事務用機械器具卸売業
  - 5419 その他の産業機械器具卸売業
- 542 自動車卸売業
  - 5421 自動車卸売業（二輪自動車を含む）
  - 5422 自動車部分品・附属品卸売業（中古品を除く）
  - 5423 自動車中古部品卸売業
- 543 電気機械器具卸売業
  - 5431 家庭用電気機械器具卸売業
  - 5432 電気機械器具卸売業（家庭用電気機械器具を除く）
- 549 その他の機械器具卸売業
  - 5491 輸送用機械器具卸売業（自動車を除く）
  - 5492 計量器・理化学機械器具・光学機械器具等卸売業
  - 5493 医療用機械器具卸売業（歯科用機械器具を含む）

中分類 55 その他の卸売業

- 550 管理，補助的経済活動を行う事業所（55その他の卸売業）
  - 5500 主として管理事務を行う本社等
  - 5508 自家用倉庫
  - 5509 その他の管理，補助的経済活動を行う事業所
- 551 家具・建具・じゅう器等卸売業
  - 5511 家具・建具卸売業
  - 5512 荒物卸売業
  - 5513 畳卸売業
  - 5514 室内装飾繊維品卸売業
  - 5515 陶磁器・ガラス器卸売業
  - 5519 その他のじゅう器卸売業
- 552 医薬品・化粧品等卸売業
  - 5521 医薬品卸売業
  - 5522 医療用品卸売業
  - 5523 化粧品卸売業
  - 5524 合成洗剤卸売業
- 553 紙・紙製品卸売業
  - 5531 紙卸売業

- 5532 紙製品卸売業
- 559 他に分類されない卸売業
  - 5591 金物卸売業
  - 5592 肥料・飼料卸売業
  - 5593 スポーツ用品卸売業
  - 5594 娯楽用品・がん具卸売業
  - 5595 たばこ卸売業
  - 5596 ジュエリー製品卸売業
  - 5597 書籍・雑誌卸売業
  - 5598 代理商，仲立業
  - 5599 他に分類されないその他の卸売業

#### 中分類 56 各種商品小売業

- 560 管理，補助的経済活動を行う事業所（56各種商品小売業）
  - 5600 主として管理事務を行う本社等
  - 5608 自家用倉庫
  - 5609 その他の管理，補助的経済活動を行う事業所
- 561 百貨店，総合スーパー
  - 5611 百貨店，総合スーパー
- 569 その他の各種商品小売業（従業者が常時50人未満のもの）
  - 5699 その他の各種商品小売業（従業者が常時50人未満のもの）

#### 中分類 57 織物・衣服・身の回り品小売業

- 570 管理，補助的経済活動を行う事業所（57織物・衣服・身の回り品小売業）
  - 5700 主として管理事務を行う本社等
  - 5708 自家用倉庫
  - 5709 その他の管理，補助的経済活動を行う事業所
- 571 呉服・服地・寝具小売業
  - 5711 呉服・服地小売業
  - 5712 寝具小売業
- 572 男子服小売業
  - 5721 男子服小売業
- 573 婦人・子供服小売業
  - 5731 婦人服小売業
  - 5732 子供服小売業
- 574 靴・履物小売業
  - 5741 靴小売業
  - 5742 履物小売業（靴を除く）
- 579 その他の織物・衣服・身の回り品小売業
  - 5791 かばん・袋物小売業
  - 5792 下着類小売業
  - 5793 洋品雑貨・小間物小売業
  - 5799 他に分類されない織物・衣服・身の回り品小売業

#### 中分類 58 飲食料品小売業

- 580 管理，補助的経済活動を行う事業所（58飲食料品小売業）
  - 5800 主として管理事務を行う本社等
  - 5808 自家用倉庫
  - 5809 その他の管理，補助的経済活動を行う事業所
- 581 各種食料品小売業
  - 5811 各種食料品小売業
- 582 野菜・果実小売業
  - 5821 野菜小売業
  - 5822 果実小売業
- 583 食肉小売業
  - 5831 食肉小売業（卵，鳥肉を除く）
  - 5832 卵・鳥肉小売業
- 584 鮮魚小売業
  - 5841 鮮魚小売業
- 585 酒小売業
  - 5851 酒小売業
- 586 菓子・パン小売業
  - 5861 菓子小売業（製造小売）
  - 5862 菓子小売業（製造小売でないもの）
  - 5863 パン小売業（製造小売）
  - 5864 パン小売業（製造小売でないもの）

- 589 その他の飲食料品小売業
  - 5891 コンビニエンスストア（飲食料品を中心とするものに限る）
  - 5892 牛乳小売業
  - 5893 飲料小売業（別掲を除く）
  - 5894 茶類小売業
  - 5895 料理品小売業
  - 5896 米穀類小売業
  - 5897 豆腐・かまぼこ等加工食品小売業
  - 5898 乾物小売業
  - 5899 他に分類されない飲食料品小売業

中分類 59 機械器具小売業

- 590 管理、補助的経済活動を行う事業所（59機械器具小売業）
  - 5900 主として管理事務を行う本社等
  - 5908 自家用倉庫
  - 5909 その他の管理、補助的経済活動を行う事業所
- 591 自動車小売業
  - 5911 自動車（新車）小売業
  - 5912 中古自動車小売業
  - 5913 自動車部分品・附属品小売業
  - 5914 二輪自動車小売業（原動機付自転車を含む）
- 592 自転車小売業
  - 5921 自転車小売業
- 593 機械器具小売業（自動車、自転車を除く）
  - 5931 電気機械器具小売業（中古品を除く）
  - 5932 電気事務機械器具小売業（中古品を除く）
  - 5933 中古電気製品小売業
  - 5939 その他の機械器具小売業

中分類 60 その他の小売業

- 600 管理、補助的経済活動を行う事業所（60その他の小売業）
  - 6000 主として管理事務を行う本社等
  - 6008 自家用倉庫
  - 6009 その他の管理、補助的経済活動を行う事業所
- 601 家具・建具・畳小売業
  - 6011 家具小売業
  - 6012 建具小売業
  - 6013 畳小売業
  - 6014 宗教用具小売業
- 602 じゅう器小売業
  - 6021 金物小売業
  - 6022 荒物小売業
  - 6023 陶磁器・ガラス器小売業
  - 6029 他に分類されないじゅう器小売業
- 603 医薬品・化粧品小売業
  - 6031 ドラッグストア
  - 6032 医薬品小売業（調剤薬局を除く）
  - 6033 調剤薬局
  - 6034 化粧品小売業
- 604 農耕用品小売業
  - 6041 農業用機械器具小売業
  - 6042 苗・種子小売業
  - 6043 肥料・飼料小売業
- 605 燃料小売業
  - 6051 ガソリンスタンド
  - 6052 燃料小売業（ガソリンスタンドを除く）
- 606 書籍・文房具小売業
  - 6061 書籍・雑誌小売業（古本を除く）
  - 6062 古本小売業
  - 6063 新聞小売業
  - 6064 紙・文房具小売業
- 607 スポーツ用品・がん具・娯楽用品・楽器小売業
  - 6071 スポーツ用品小売業
  - 6072 がん具・娯楽用品小売業
  - 6073 楽器小売業
- 608 写真機・時計・眼鏡小売業
  - 6081 写真機・写真材料小売業

- 6082 時計・眼鏡・光学機械小売業
- 609 他に分類されない小売業
  - 6091 ホームセンター
  - 6092 たばこ・喫煙具専門小売業
  - 6093 花・植木小売業
  - 6094 建築材料小売業
  - 6095 ジュエリー製品小売業
  - 6096 ペット・ペット用品小売業
  - 6097 骨とう品小売業
  - 6098 中古品小売業（骨とう品を除く）
  - 6099 他に分類されないその他の小売業

中分類 61 無店舗小売業

- 610 管理, 補助的経済活動を行う事業所（61無店舗小売業）
  - 6100 主として管理事務を行う本社等
  - 6108 自家用倉庫
  - 6109 その他の管理, 補助的経済活動を行う事業所
- 611 通信販売・訪問販売小売業
  - 6111 無店舗小売業（各種商品小売）
  - 6112 無店舗小売業（織物・衣服・身の回り品小売）
  - 6113 無店舗小売業（飲食料品小売）
  - 6114 無店舗小売業（機械器具小売）
  - 6119 無店舗小売業（その他の小売）
- 612 自動販売機による小売業
  - 6121 自動販売機による小売業
- 619 その他の無店舗小売業
  - 6199 その他の無店舗小売業

---

---

## 平成 2 6 年商業統計調査結果報告書

平成 2 8 年 1 0 月発行

発行 福 島 市

編集 福島市総務部情報政策課統計係

〒960-8601 福島市五老内町 3 番 1 号

TEL (代表) 024-535-1111

E-mail [jouhou@mail.city.fukushima.fukushima.jp](mailto:jouhou@mail.city.fukushima.fukushima.jp)

URL <http://www.city.fukushima.fukushima.jp>

---

---