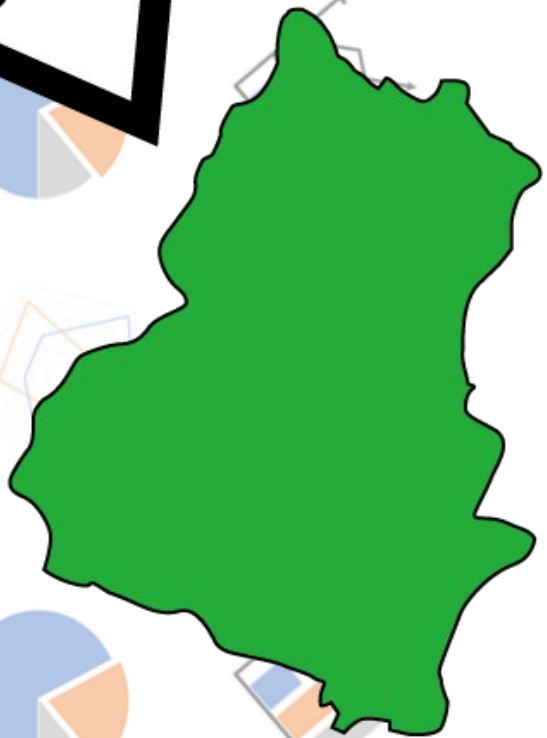


福島市三三統計

2024
「あゆみ」と!



令和6年4月1日発行

福島市 政策調整部 政策調整課 統計係

目次

1	市勢統計ダイジェスト	… 1
2	世帯数・人口の推移	… 2
3	人口動態	… 5
4	人口集中地区	… 5
5	産業別就業者数	… 6
6	産業(大分類)別事業所数・従業者数	… 7
7	事業所	… 8
8	農業	… 9
9	工業	…10
10	商業	…11
11	観光	…12
12	財政	…13
13	教育	…14
14	水道の需要状況	…15
15	消費者物価指数の推移	…16
16	市民所得	…16
17	消費(福島市民の消費傾向)	…17

1 市勢統計ダイジェスト

福島市

人 口	世 帯 数	R6.3.1	122,824 世 帯
	人 口	"	273,853 人
	1世帯の平均人員	"	2.2 人
	平均年齢	R2.10.1	48.9 才
	人口動態	R5.1.1~R5.12.31	増減計 2,828 人 減 社会動態 464 人 減 自然動態 2,364 人 減
事業所	事業所数	R3.6.1	12,232
	従業者数	"	141,252
農 業		R2.2.1	総農家数 4,976 戸 販売農家 3,094 戸 自給的農家 1,882 戸
	事業所数(4人以上)	R4年	298 事業所
	製造品出荷額等	"	4,629 億 円
商 業	事業所数(卸・小売業)	R3年	2,925 事業所
	年間商品販売額	"	8,437 億 円
観 光	年間観光客入り込み数	R4年	751 万 人
市 民 所 得		R2年度	
	市民所得(市民1人あたり) 家計所得(市民1人あたり)		2,928 千 円 3,305 千 円

【参考】ラスパイレス指数(令和4年4月1日現在)

総務省では、地方公務員の給与水準を比較する指標としてラスパイレス指数を用いています。算定には、各自治体ごとの平均給与額を求め、国の平均給与額を100として指数化されます。

福島県及び県内の中核市について掲載します。

地域	指数
福島県	100.4
福島市	101.2
郡山市	100.8
いわき市	100.4

資料:総務省「地方公務員の給与水準」より

2 世帯数・人口の推移

福島市

区分 年月 (1日現在)	世帯数	人口(人)			1世帯 あたり 平均人員
		総数	男	女	
● S55年 10月	77,976	262,837	127,853	134,984	3.4
● 60年 10月	82,183	270,762	131,530	139,232	3.3
● H 2年 10月	89,068	277,528	134,593	142,935	3.1
● 7年 10月	97,483	285,754	138,417	147,337	2.9
● 12年 10月	104,553	291,121	141,000	150,121	2.8
● 17年 10月	108,728	290,869	140,013	150,856	2.7
● 22年 10月	113,074	292,590	140,723	151,867	2.6
● 27年 10月	122,269	294,247	144,690	149,557	2.4
● 2年 10月	121,919	282,693	138,190	144,503	2.3
3年 10月	122,350	280,625	137,003	143,622	2.3
4年 10月	122,906	278,112	135,797	142,315	2.3
5年 3月	122,716	276,828	135,033	141,795	2.3
4月	122,567	275,483	134,253	141,230	2.2
5月	123,337	276,302	134,778	141,524	2.2
6月	123,369	276,113	134,662	141,451	2.2
7月	123,333	275,906	134,497	141,409	2.2
8月	123,367	275,796	134,496	141,300	2.2
9月	123,301	275,620	134,443	141,177	2.2
10月	123,204	275,338	134,276	141,062	2.2
11月	123,177	275,128	134,183	140,945	2.2
12月	123,150	274,923	134,085	140,838	2.2
6年 1月	123,119	274,681	133,955	140,726	2.2
2月	122,923	274,269	133,752	140,517	2.2
3月	122,824	273,853	133,547	140,306	2.2
対前年増減数 R5.3→R6.3	108	△ 2,975	△ 1,486	△ 1,489	—
// 増減率(%) R5.3→R6.3	0.1	△ 1.1	△ 1.1	△ 1.1	—

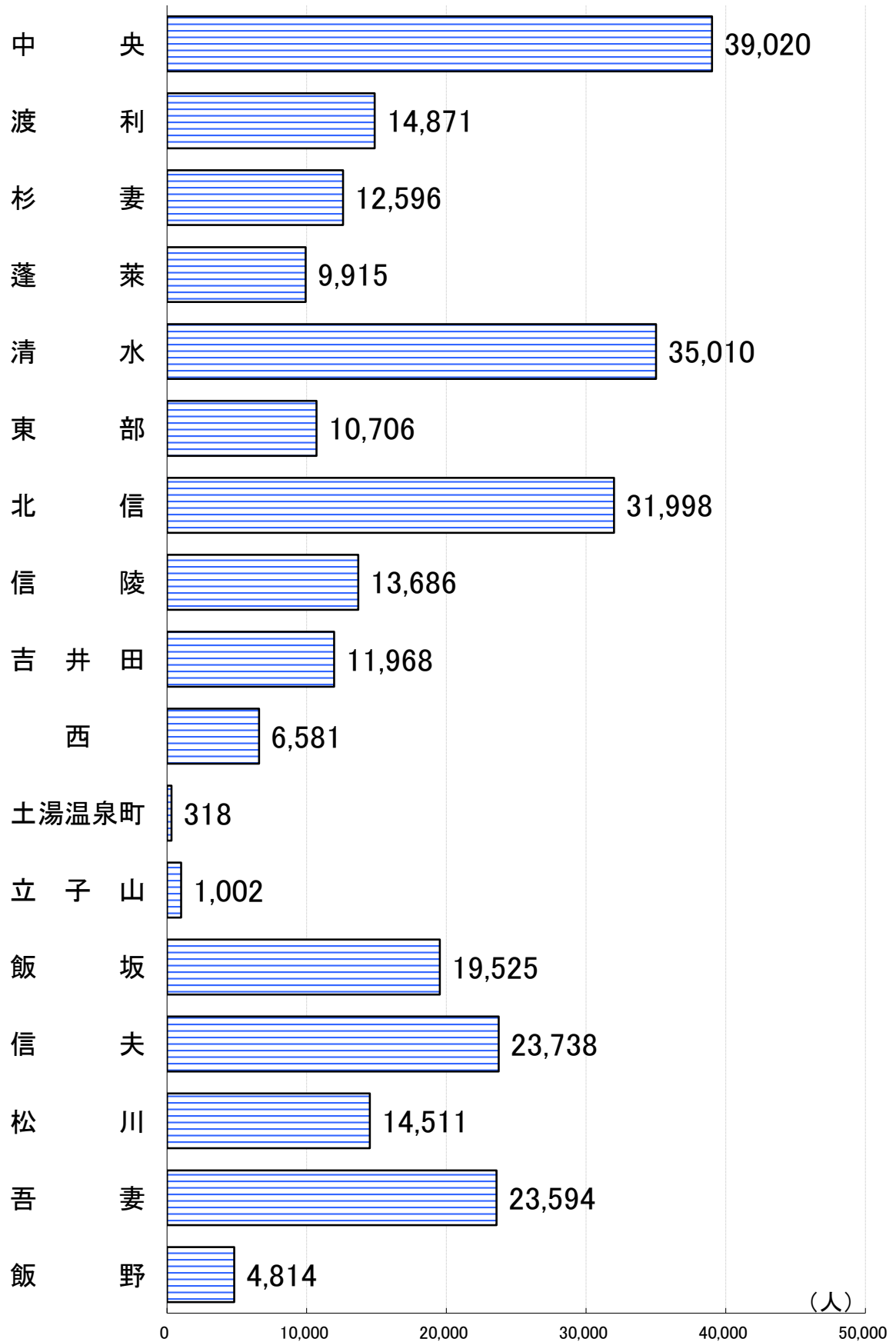
資料：●印は国勢調査、その他は「福島市の推計人口」

(注1) 平成17年10月以前は旧飯野町を除く数値である。

(注2) 令和2年10月以降の数値については、令和2年国勢調査の確定値を用いて改定している。

【地区別人口比較】

令和6年3月1日現在

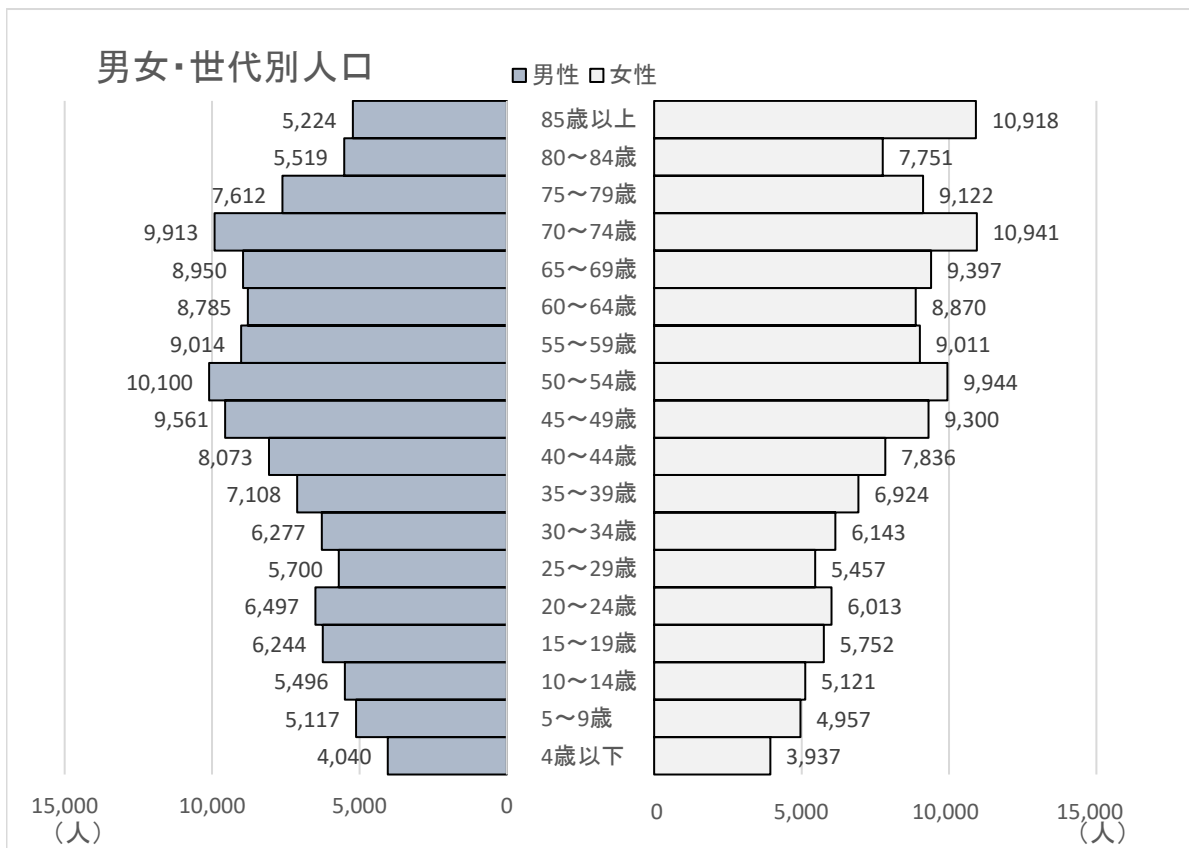
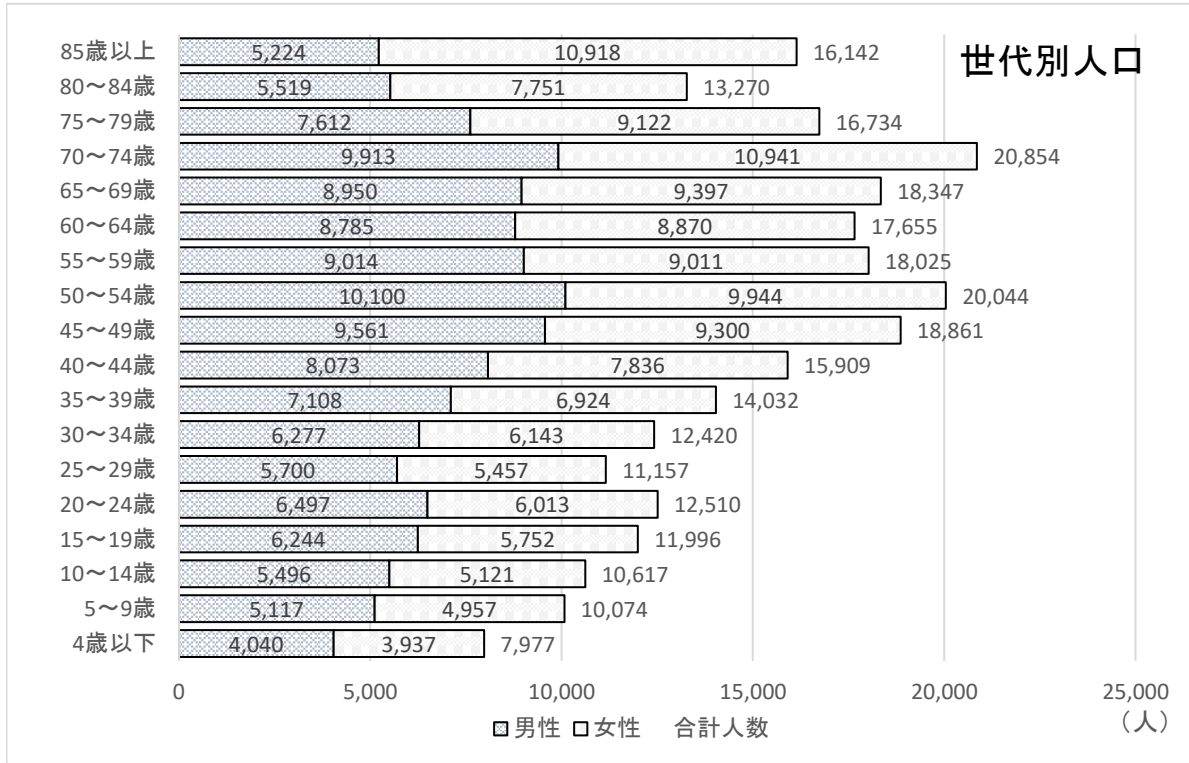


資料：「福島市の推計人口」

人口総数 273,853 人

【世代別人口比較】

令和6年3月1日現在



資料:福島市の年齢（5歳階級）別推計人口

(注1) 年齢不詳を除いている。

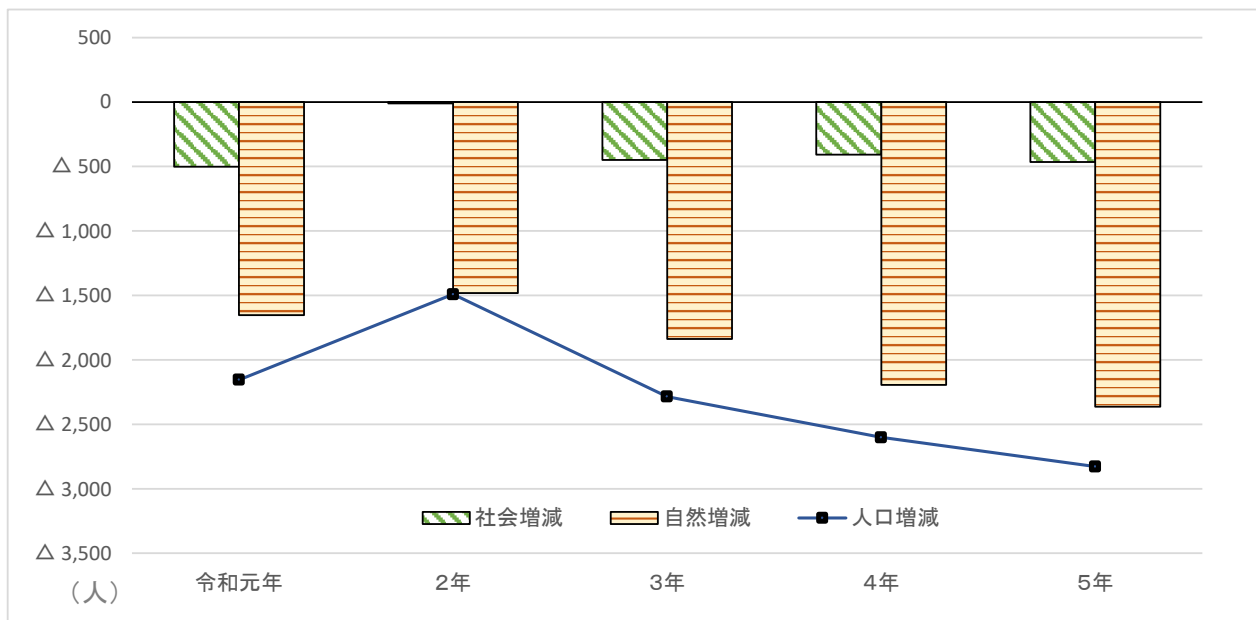
(注2) 「福島市の推計人口」と「福島県現住人口調査」では、転出者の集計時期が異なるため、数値が一致しないことがある。

3 人口動態

福島市

区分 年	年間増減 (人)	社会動態(人)			自然動態(人)		
		増減	転入	転出	増減	出生	死亡
令和 元年	△ 2,155	△ 501	9,163	9,664	△ 1,654	1,753	3,407
2 年	△ 1,491	△ 10	9,078	9,088	△ 1,481	1,806	3,287
3 年	△ 2,285	△ 448	8,516	8,964	△ 1,837	1,629	3,466
4 年	△ 2,602	△ 408	8,852	9,260	△ 2,194	1,576	3,770
5 年	△ 2,828	△ 464	8,360	8,824	△ 2,364	1,423	3,787

資料：「年別人口動態（福島市）」



密集 居住 地区

4 人口集中地区 (D I D = Densely Inhabited Districts)

福島市

区分	全 域			人口集中地区(DID)				
	人口総数 人	面積 Km ²	人口 密度 人/Km ²	人口 人	対全域 %	面積 Km ²	対全域 %	人口 密度 人/Km ²
平成 12年	291,121	746.43	390	182,966	62.8	38.4	5.1	4,765
17年	290,869	746.43	390	186,332	64.1	39.2	5.3	4,749
22年	292,590	767.74	381	187,906	64.2	39.8	5.2	4,720
27年	294,247	767.72	383	192,047	65.3	40.0	5.2	4,800
令和 2 年	282,693	767.72	368	185,024	65.5	40.7	5.3	4,544

資料：国勢調査（各年10月1日現在）

(注1) 人口集中地区 (D I D = Densely Inhabited Districts)は、市区町村の境界内で人口密度の高い国勢調査調査区（原則として人口密度が1 km²あたり4,000人以上）が互いに隣接して、その人口が5,000人以上となる地域。

(注2) 平成17年以前は旧飯野町を除く数値である。

5 産業別就業者数

福島市

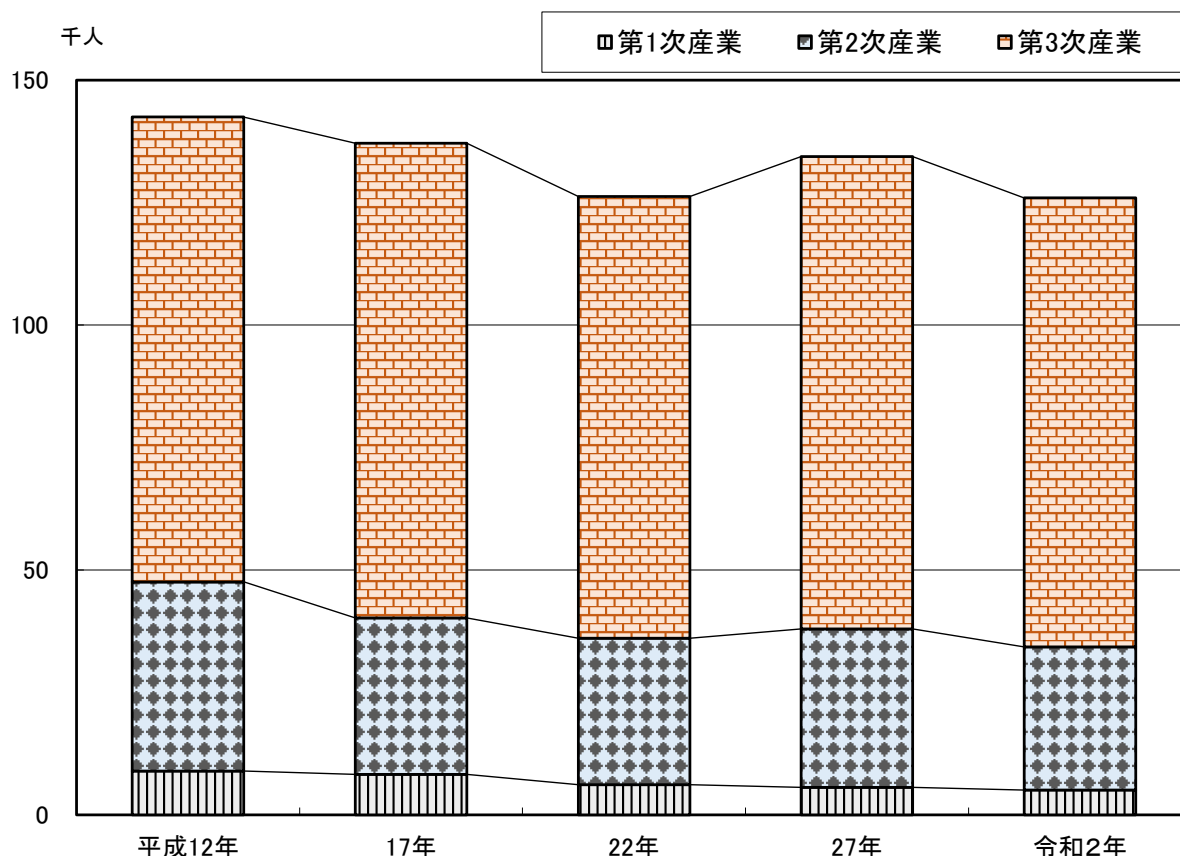
区分 年	就業者 総数	産 業 3 部 門		
		第1次産業 (農・林・漁業)	第2次産業 (鉱・建設・製造業)	第3次産業 (卸売・小売・運輸業など)
	人	人	人	人
平成 12年	143,864	8,954	38,628	94,875
17年	139,259	8,280	31,943	96,875
22年	132,413	6,161	29,906	90,159
27年	140,435	5,644	32,308	96,449
令和 2年	130,741	5,065	29,226	91,650
対前回増減数 H27年→R2年	△ 9,694	△ 579	△ 3,082	△ 4,799
// 増減率(%) H27年→R2年	△ 6.9	△ 10.3	△ 9.5	△ 5.0

資料：国勢調査（各年10月1日現在）

（注1）就業者総数には分類不能の産業を含む。

（注2）平成17年以前は旧飯野町を除く数値である。

産業別就業者数の推移

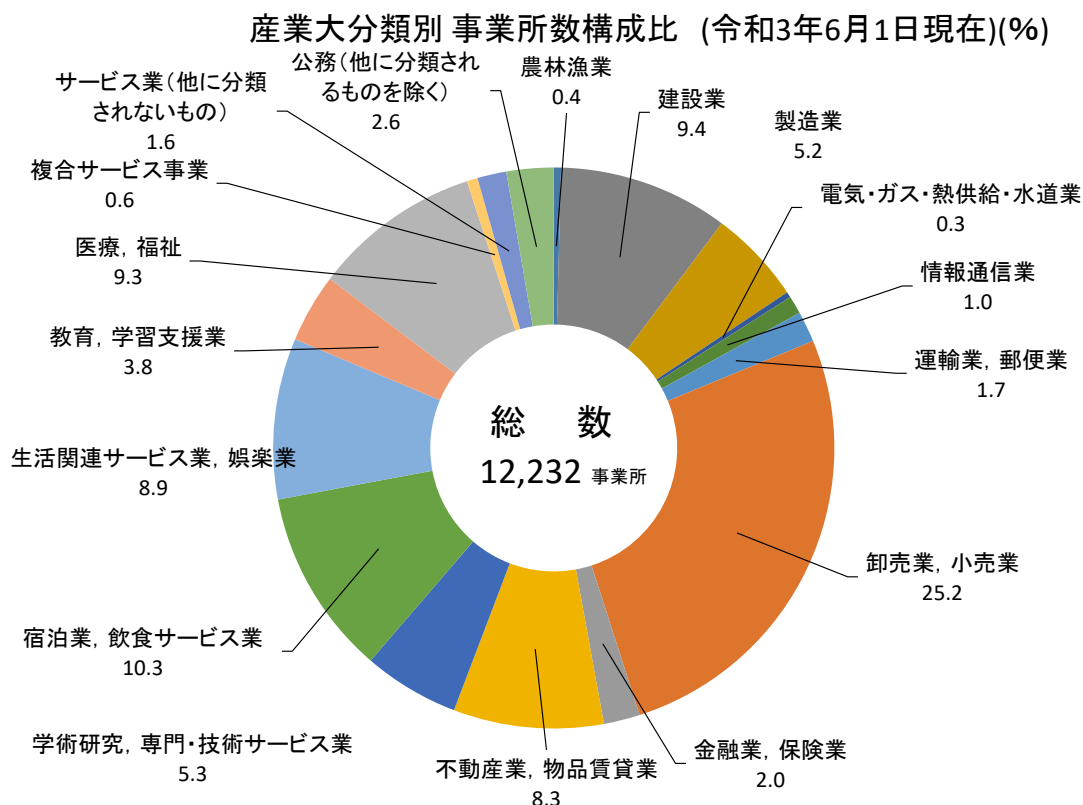


6 産業(大分類)別事業所数・従業者数

福島市

区分	年	令和3年	
		事業所数	従業者数 (人)
農林漁業		53	647
鉱業, 採石業, 砂利採取業		1	6
建設業		1,143	10,198
製造業		628	17,771
電気・ガス・熱供給・水道業		38	730
情報通信業		124	2,080
運輸業, 郵便業		210	4,774
卸売業, 小売業		2,925	24,898
金融業, 保険業		244	4,177
不動産業, 物品賃貸業		1,005	2,982
学術研究, 専門・技術サービス業		640	4,337
宿泊業, 飲食サービス業		1,312	9,897
生活関連サービス業, 娯楽業		1,078	4,848
教育, 学習支援業		463	7,829
医療, 福祉		1,124	22,121
複合サービス事業		74	1,048
サービス業(他に分類されないもの)		1,057	12,912
公務(他に分類されるものを除く)		113	9,997
総数		12,232	141,252

資料：経済センサス



7 事業所

福島市

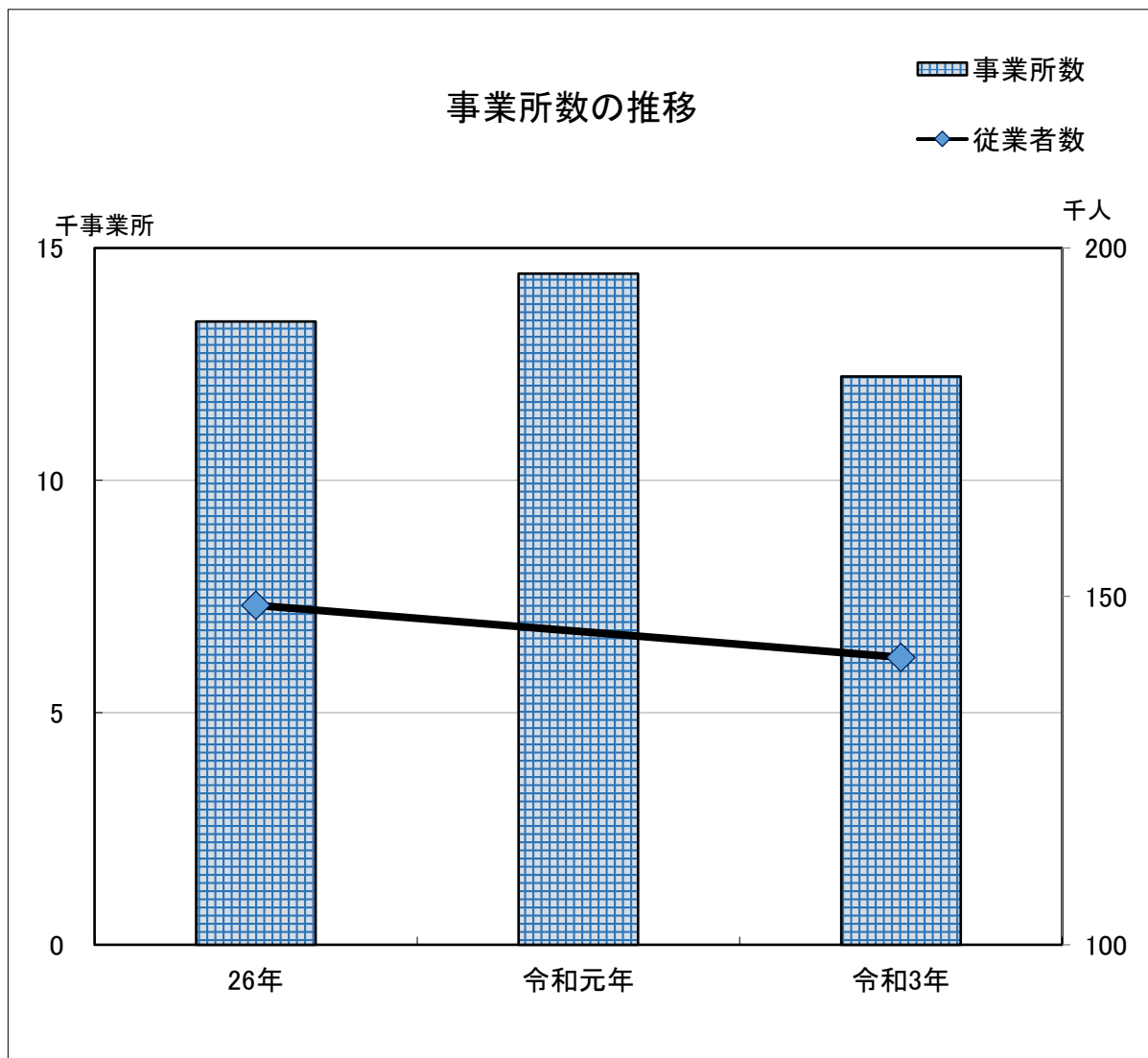
区分 年	総 数		民 営		国・地方公共団体	
	事業所数	従業者数	事業所数	従業者数	事業所数	従業者数
平成 24年	—	—	12,544	130,330	—	—
26年	13,420	148,723	13,063	134,096	357	14,627
28年	—	—	12,772	130,297	—	—
令和 元年	14,450	—	14,133	—	317	—
3年	12,232	141,252	11,926	126,192	306	15,060

資料：経済センサス

(注1) 平成24年は2月1日現在、平成26年は7月1日現在、平成28年以降は6月1日現在。

(注2) 平成24年及び平成28年は、国及び地方公共団体等を除くすべての事業所・企業を対象とした調査であったため、総数欄及び国・地方公共団体欄については空欄とした。

(注3) 令和元年は事業所の従業者数を調査事項としていないため空欄とした。また、令和元年は過去の経済センサスとは調査方法が異なる。



8 農 業

福島市

【農家数・農家人口・経営耕地面積】

区分 年	総農家数 戸	販売農家数				自給的 農家数 戸	販売農家 人口 人	経営耕地 面積 ha
		総数 戸	専業 農家 戸	兼業農家				
				第1種 (農業が主) 戸	第2種 (農業が従) 戸			
平成 12年	7,676	6,028	1,134	1,086	3,808	1,648	27,758	6,461
17年	7,219	5,277	1,248	904	3,125	1,942	22,949	5,864
22年	7,225	4,979	1,607	681	2,691	2,246	20,060	5,964
27年	5,960	3,913	1,444	472	1,997	2,047	14,392	5,219
令和 2年	4,976	3,094	—	—	—	1,882	10,868	4,704
対前回増減数 H27年→R2年	△ 984	△ 819	—	—	—	△ 165	△ 3,524	△ 515
〃増減率(%) H27年→R2年	△ 16.5	△ 20.9	—	—	—	△ 8.1	△ 24.5	△ 9.9

資料：農業センサス、農林業センサス、世界農林業センサス（各年2月1日現在）

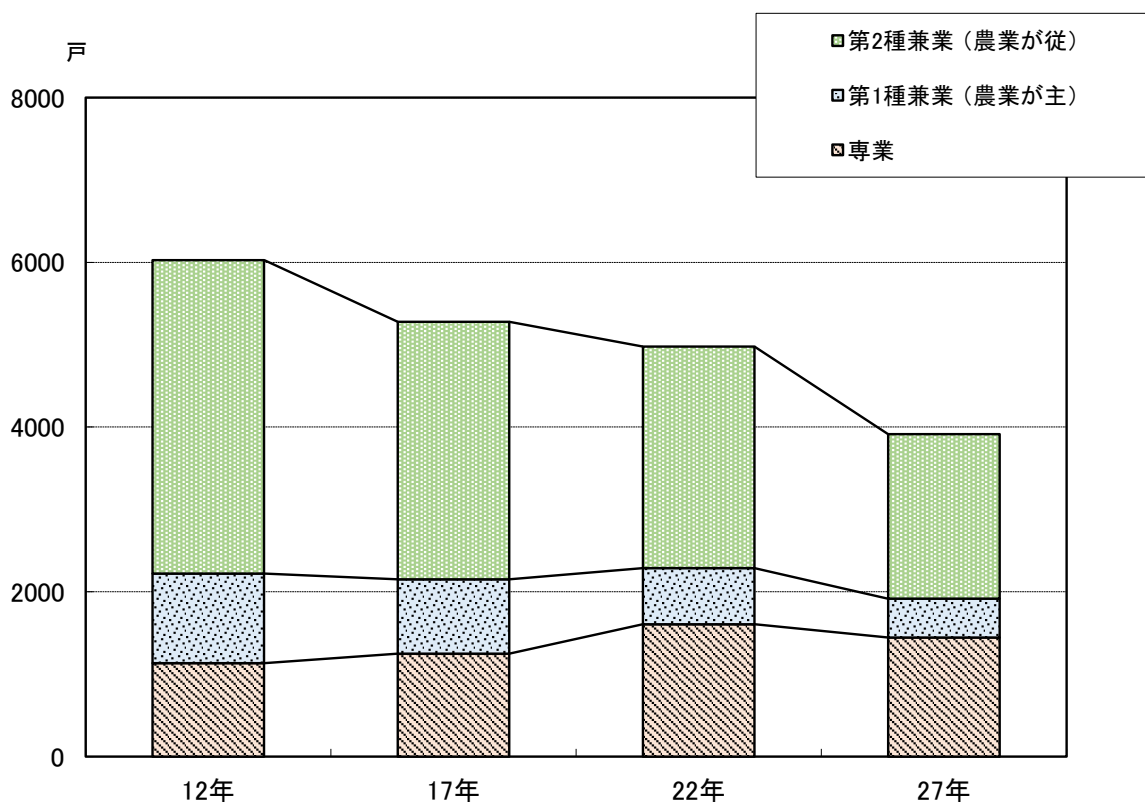
（注1）〔農家〕経営耕地面積が10a以上又は過去1年間の農産物販売金額が15万円以上の世帯
 〔販売農家〕 〃 30a以上又は 〃 が50万円以上の農家
 〔自給的農家〕 〃 30a未満でかつ 〃 が50万円未満の農家

（注2）平成22年公表分より、総農家人口が公表されていないため、名称を「農家人口」より「販売農家人口」に変更している。

（注3）平成17年以前は旧飯野町を除く数値である。

（注4）令和2年より専兼業別統計が廃止のため空欄とした。

販売農家の専業・兼業別割合の推移



9 工業

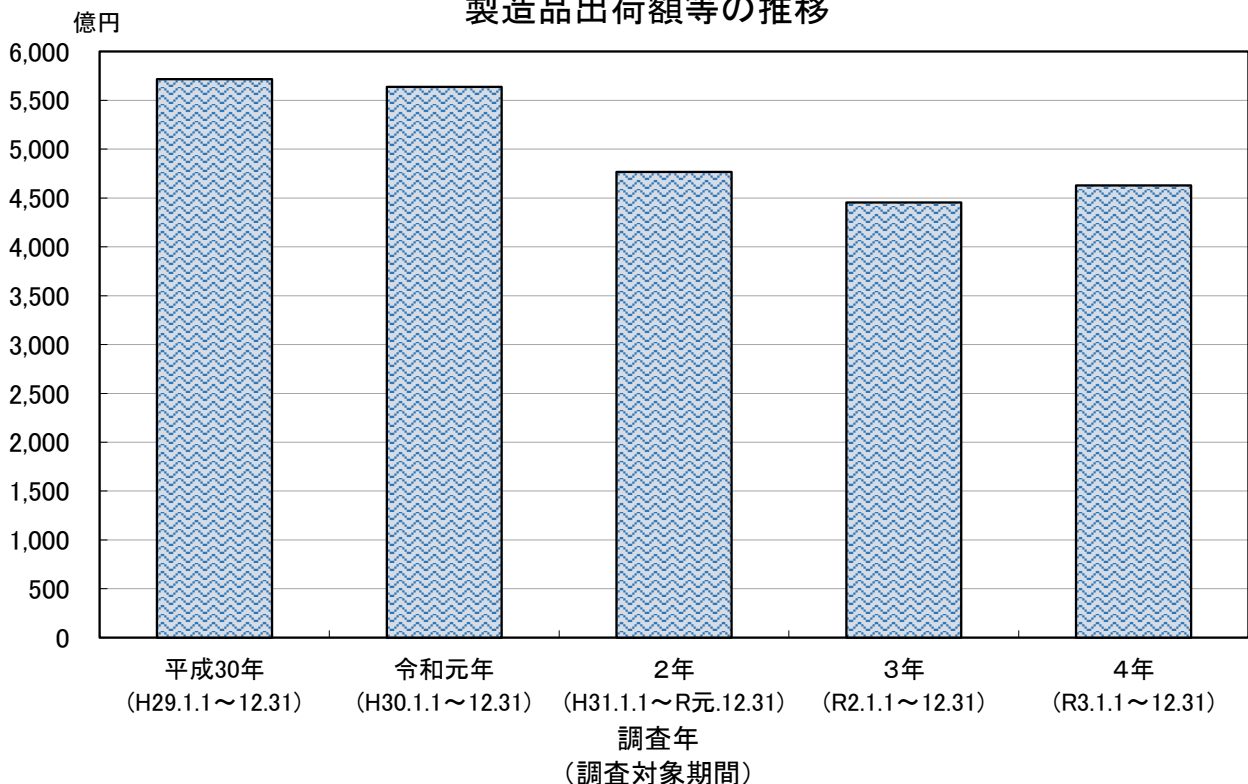
福島市

区分 調査年	調査	事業所数	従業者数	現金給与 総額	製造品 出荷額等	付加価値額 <small>※従業者29人以下 は粗付加価値額</small>
		6月1日現在		前年1月1日～12月31日		
		事業所数	人	百万円	百万円	百万円
平成30年	工業	327	16,925	71,475	571,688	187,629
令和元年	工業	324	17,157	73,088	563,687	192,344
2年	工業	323	16,854	72,212	476,806	161,656
3年	経セ	305	16,553	70,547	445,466	160,090
4年	経構	298	16,380	70,055	462,907	175,086
対前年増減数 R3年→R4年		△ 7	△ 173	△ 492	17,441	14,996
" 増減率(%) R3年→R4年		△ 2.3	△ 1.0	△ 0.7	3.9	9.4

資料：工業統計調査、経済センサス、経済構造実態調査

- (注1) 令和4年は経済構造実態調査の従業者4人以上の事業所の集計。令和3年は経済センサス一活動調査の従業者4人以上の事業所の集計。平成28～令和元年は工業統計調査の集計。
- (注2) 各調査の数値は連結しない部分があり、数値の比較については注意が必要である。
- (注3) 令和6年4月1日発行の福島市の統計（ミニ統計）から、年の表記を変更している。

製造品出荷額等の推移



10 商 業【卸売・小売業】

福島市

区分 調査年	事業所数			従業者数			年間商品販売額		
	合計	卸売業	小売業	合計	卸売業	小売業	合計	卸売業	小売業
平成19年	事業所 3,393	事業所 727	事業所 2,666	人 25,412	人 6,645	人 18,767	百万円 813,294	百万円 493,983	百万円 319,311
24年	3,265	784	2,481	24,022	6,739	17,283	660,928	388,872	272,056
26年	3,377	832	2,545	26,069	6,998	19,071	785,511	447,298	338,213
28年	3,285	797	2,488	24,831	6,410	18,421	861,006	496,546	364,460
令和3年	2,925	704	2,221	24,456	6,052	18,404	843,685	480,779	362,906
対前回増減数 28年→R3年	△ 360	△ 93	△ 267	△ 375	△ 358	△ 17	△ 17,321	△ 15,767	△ 1,554
〃増減率(%) 28年→R3年	△ 11.0	△ 11.7	△ 10.7	△ 1.5	△ 5.6	△ 0.1	△ 2.0	△ 3.2	△ 0.4

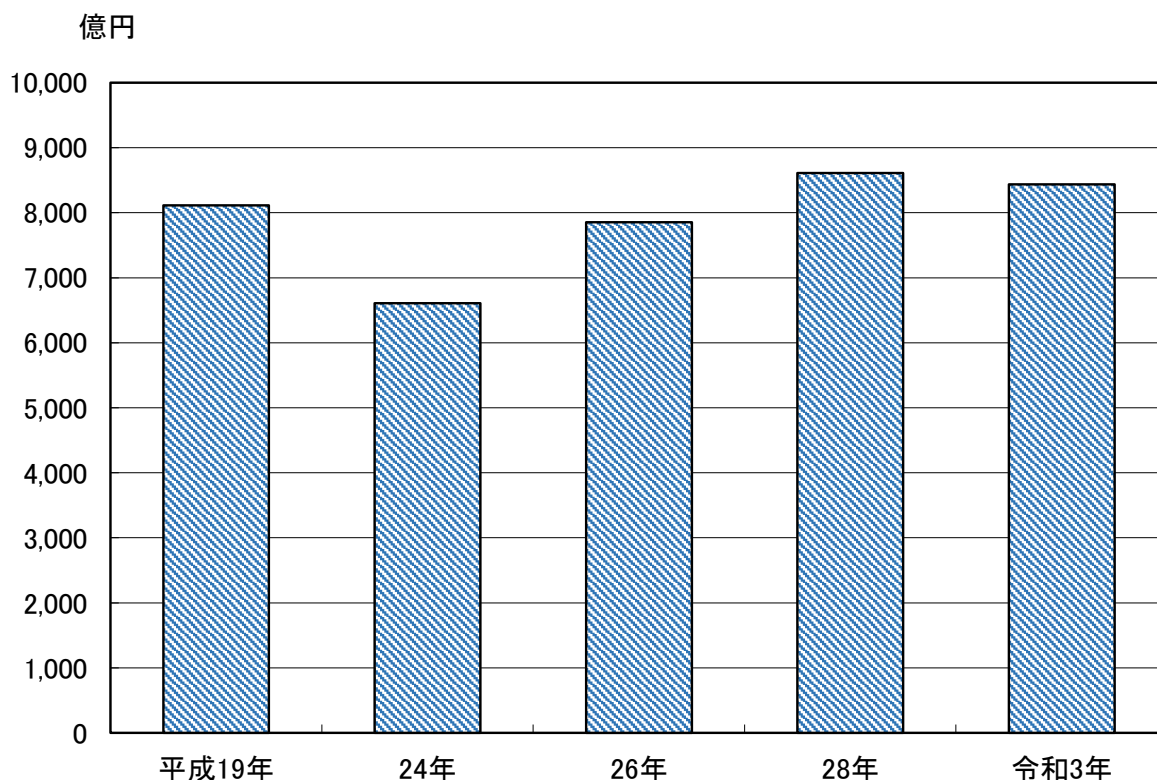
資料：商業統計調査、経済センサス

(注1) 平成19年は6月1日現在の商業統計調査の集計。平成24年は2月1日現在の経済センサス、平成26年は7月1日現在の経済センサス(事業所数、従業者数)・商業統計調査(年間商品販売額)、平成28年及び令和3年は6月1日現在の経済センサスの集計。

(注2) 年間商品販売額は前年1月1日～12月31日が調査の対象。

(注3) 平成19年は旧飯野町を除く数値である。

年間商品販売額の推移



11 観 光

福島市

【福島市の観光客の入り込み数】

種 別	観 光 地	年間観光客数(人)		
		令和2年	令和3年	令和4年
行 楽 地	磐梯吾妻スカイライン	543,972	398,292	975,485
	福島市民家園	48,383	48,561	56,997
	福島市古関裕而記念館	65,667	18,423	19,316
	あぶくま親水公園周辺 ※1	81,806	79,571	80,776
	福島県立美術館	18,388	116,715	61,948
	アンナガーデン	244,794	213,858	220,669
	花見山公園	25,700	53,431	59,158
	福島市四季の里	206,392	198,018	236,486
	花の写真館	0	17,839	19,795
	観光果樹園	52,412	42,290	46,728
	あづま総合運動公園	1,004,209	993,513	1,424,807
	福島県観光物産館	308,297	346,671	641,131
	道の駅つちゆ	140,354	135,920	147,210
	ふくしまスカイパーク	28,016	25,861	32,843
	千貫森公園(UFOふれあい館)	10,340	13,610	43,142
	吾妻の駅こころ	186,020	170,727	160,653
	旧堀切邸	93,964	94,005	122,147
	道の駅ふくしま	-	-	1,398,266
じょーもぴあ宮畑	16,828	33,483	37,856	
温 泉	飯坂温泉	490,903	391,786	570,442
	土湯温泉	165,051	170,185	201,304
	土湯峠温泉郷	40,339	31,910	41,563
	高湯温泉	134,982	127,208	149,823
行 事	吾妻山(登山者数)	18,835	21,033	26,446
	夏まつり ※2	0	0	505,000
	街なかイベント	0	0	227,000
合 計		3,925,652	3,742,910	7,506,991
(参考)	スカイライン通行台数	118,986	87,121	213,373

資料：観光交流推進室「福島市観光客入込数」、文化振興課

※1 あぶくま親水公園周辺：小鳥の森・ヘルシーランド福島

※2 夏まつり：わらじまつり・花火大会

12 財 政

福島市

【各年度の決算状況(一般会計)】

(単位 千円)

区 分	令和2年度	構成比 (%)	令和3年度	構成比 (%)	令和4年度	構成比 (%)
歳 入	161,493,057	100.0	143,906,817	100.0	134,771,525	100.0
市 税	39,843,740	24.7	39,434,470	27.4	40,396,317	30.0
地方交付税	13,070,118	8.1	15,675,086	10.9	15,223,268	11.3
国庫支出金	50,317,575	31.2	31,761,869	22.1	28,429,336	21.1
県支出金	18,171,130	11.3	13,177,880	9.2	11,733,987	8.7
市 債	12,685,400	7.9	13,365,120	9.3	8,951,550	6.6
その他	27,405,094	16.8	30,492,392	21.1	30,037,067	22.3
歳 出	153,887,225	100.0	133,355,526	100.0	124,709,832	100.0
人件費	18,529,826	12.0	18,970,713	14.2	18,880,859	15.1
扶助費	24,619,104	16.0	32,327,968	24.2	28,276,495	22.7
公債費	8,131,205	5.3	8,352,142	6.3	9,258,835	7.4
物件費	27,085,422	17.7	25,144,524	18.9	22,172,268	17.8
維持補修費	1,424,623	0.9	2,152,058	1.6	1,420,785	1.1
投資的経費	17,880,933	11.6	17,443,745	13.1	16,053,654	12.9
その他	56,216,112	36.5	28,964,376	21.7	28,646,936	23.0
積立金現在高	19,508,321		21,663,844		23,381,231	
うち財政調整基金	6,602,511		6,625,083		6,625,552	
市債現在高	94,603,710		100,000,698		100,130,363	

資料：財政課

【主な財政指数】

区 分	令和2年度	令和3年度	令和4年度
財政力指数	0.792	0.777	0.774
経常収支比率	89.8 %	86.4 %	92.7 %
実質公債費比率	1.1 %	1.4 %	2.3 %
将来負担比率	14.7 %	9.5 %	2.7 %

資料：財政課

13 教育

福島市

【学校設置者別一覧】

設置者	区分	園数・ 学校数	学級数	園児・児童・ 生徒数	教員数		職員数	
					(人)	(人)	(人)	(人)
幼稚園	総数	27	114	2,221	231	(57)	37	
	国立	1	3	68	4	(5)	1	
	公立	10	20	189	36	(18)	0	
	私立	16	91	1,964	191	(34)	36	
幼保連携型 認定こども園	総数	10	41	1,086	201	(56)	36	
	公立	3	17	352	40	(47)	13	
	私立	7	24	734	161	(9)	23	
小学校	総数	45	585	12,714	857	(77)	170	
	国立	1	20	616	30	(3)	13	
	公立	43	559	11,958	814	(70)	156	
	私立	1	6	140	13	(4)	1	
中学校	総数	22	267	6,702	529	(36)	60	
	国立	1	12	418	23	(6)	2	
	公立	19	249	6,165	488	(18)	56	
	私立	2	6	119	18	(12)	2	

資料: 福島県統計課「令和5年度学校基本統計(学校基本調査報告書)」

(注1) 令和5年5月1日現在

(注2) 教員数の()は兼務教員でそれぞれ外数

【進路別卒業生数】

	卒業生数			進学者 (就職進学者を含む)	専修学校等入学者 (就職進学者を含む)	就職者 (一時的なものを含む)	左記以外の者	(再掲) 就職進学者	進学率	就職率
	総数	男	女							
中学校	(人) 2,340	(人) 1,232	(人) 1,108	(人) 2,304	(人) 19	(人) 3	(人) 14	(人) 0	(%) 98.5	0.1
高等学校	2,744	1,364	1,380	1,618	495	518	113	0	59.0	18.9

資料: 福島県統計課「令和5年度学校基本統計(学校基本調査報告書)」

(注1) 令和5年3月卒業生

(注2) 中学校は国立・公立・私立の合計で、高等学校は公立・私立の合計

14 水道の需要状況

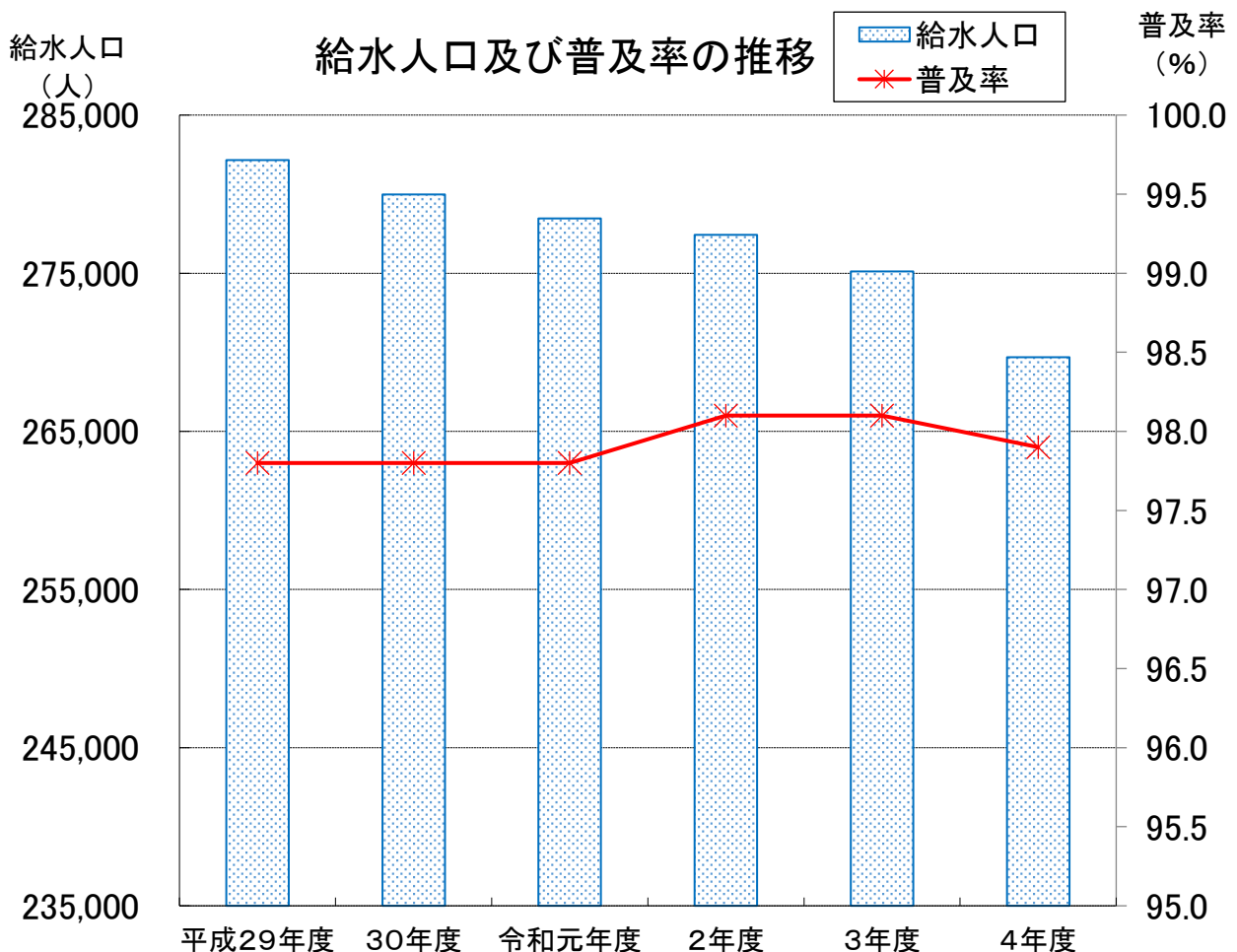
福島市

区分 年度	総人口	給水人口	普及率	給水戸数	年間 配水量	1日平均 配水量
	人	人	%	戸	千m ³	千m ³
平成30年度	286,295	279,971	97.8	127,008	30,388	83
令和元年度	284,682	278,474	97.8	127,406	29,982	82
2年度	282,925	277,419	98.1	127,861	30,150	83
3年度	280,466	275,111	98.1	128,455	29,944	82
4年度	275,483	269,690	97.9	128,613	29,741	81
対前年度増減数 R3年度→R4年度	△ 4,983	△ 5,421	-	158	△ 203	-
〃 増減率(%) R3年度→R4年度	△ 1.8	△ 2.0	-	0.1	△ 0.7	-

資料：水道局

(注1) 総人口、給水人口、給水戸数については、各年度末現在。

(注2) 令和2年度以降の総人口については、令和2年国勢調査の結果に基づき改定している。



15 消費者物価指数の推移

福島市

区分 年月 (平均)	消費者物価指数 【令和2年=100】		対前年同月比 (%)	
	全 国 総合指数	福 島 市 総合指数	全 国 総合指数	福 島 市 総合指数
平成30年	99.5	99.2	1.0	0.9
31年 (令和元年)	100.0	99.9	0.5	0.7
2年	100.0	100.0	0.0	0.1
3年	99.8	99.5	△ 0.2	△ 0.5
4年	102.3	102.2	2.5	2.7
5年	105.6	105.6	3.2	3.3
令和5年 1月	104.7	104.5	4.3	4.3
2月	104.0	103.5	3.3	3.1
3月	104.4	104.1	3.2	3.0
4月	105.1	104.5	3.5	2.8
5月	105.1	104.6	3.2	2.8
6月	105.2	105.4	3.3	3.5
7月	105.7	106.0	3.3	3.8
8月	105.9	106.1	3.2	3.6
9月	106.2	106.8	3.0	3.7
10月	107.1	107.6	3.3	3.8
11月	105.9	106.1	3.2	3.6
12月	106.2	106.8	3.0	3.7
令和6年 1月	107.1	107.6	3.3	3.8

資料：総務省統計局「消費者物価指数」

(注)令和2年以降の公表にあたり、過去の指数値については、令和2年を基準にした指数値に改定している。

16 市民所得

福島市

区分 年度	市 内 総生産	市民所得		家計所得	
		総額	市民 1人あたり	総額	市民 1人あたり
	百万円	百万円	千円	百万円	千円
平成28年度	1,177,711	874,261	2,982	900,809	3,072
29年度	1,185,704	880,306	3,025	897,693	3,085
30年度	1,173,177	873,682	3,023	899,453	3,112
令和元年度	1,134,264	858,177	2,993	912,970	3,184
2年度	1,113,617	827,646	2,928	934,241	3,305
対前年度増減率(%) 令和元年度→令和2年度	△ 1.8	△ 3.6	△ 2.2	2.3	3.8

資料：福島県統計課「令和2年度福島県市町村民経済計算年報」

(注1) 家計所得は、福島県市町村民経済独自の概念であり、家計の実所得そのものではないため、注意が必要である。

(注2) 令和2年度分の公表にあたり、過去の推計値を遡って改定しているため、数値の利用にあたっては注意が必要である。

17 消費(福島市民の消費傾向)

福島市

家計調査(総務省)において、1世帯当たり(二人以上の世帯)の品目別年間支出金額(令和5年)で、福島市が全国上位だった主な品目は以下になります。

(単位 円)

順位	桃		しめじ		プリン		アイスクリーム・シャーベット		チョコレート菓子	
	市名	支出金額	市名	支出金額	市名	支出金額	市名	支出金額	市名	支出金額
1	福島市	6,132	福島市	2,192	福島市	2,291	福島市	14,401	福島市	3,246
2	岡山市	3,910	新潟市	2,181	浜松市	2,275	金沢市	13,798	山形市	3,175
3	長野市	3,194	長野市	2,134	岡山市	2,218	さいたま市	13,703	札幌市	3,162
4	和歌山市	2,731	奈良市	2,110	金沢市	2,214	盛岡市	13,499	仙台市	3,158
5	静岡市	1,825	仙台市	2,076	川崎市	2,193	山形市	13,340	大津市	2,990

順位	つゆ・たれ		米		豚肉		ハンバーグ		カップ麺	
	市名	支出金額	市名	支出金額	市名	支出金額	市名	支出金額	市名	支出金額
1	福島市	7,051	浜松市	26,724	東京都区部	39,150	浜松市	2,636	青森市	8,361
2	盛岡市	6,865	福島市	25,752	福島市	38,461	那覇市	2,380	仙台市	7,864
3	秋田市	6,601	静岡市	25,433	相模原市	37,470	福島市	2,369	大阪市	7,484
4	堺市	6,542	新潟市	24,795	秋田市	37,372	甲府市	2,180	福島市	7,065
5	青森市	6,382	長崎市	24,623	新潟市	37,017	堺市	2,145	富山市	6,912

令和4年に全国1位だった品目の令和5年の順位

順位	納豆		順位	卵		順位	清酒	
	市名	支出金額		市名	支出金額		市名	支出金額
1	盛岡市	6,810	1	高知市	15,958	1	秋田市	11,276
2	秋田市	6,539	2	鳥取市	15,656	2	新潟市	8,591
3	水戸市	6,450	3	熊本市	15,238	3	盛岡市	7,710
4	前橋市	6,389	4	奈良市	15,124	4	長野市	7,549
5	山形市	6,378	5	岐阜市	15,119	5	甲府市	7,508
⋮	⋮	⋮	⋮	⋮	⋮	⋮	⋮	⋮
9	福島市	5,817	23	福島市	13,376	11	福島市	6,488
前年(R4)	福島市	6,949	前年(R4)	福島市	12,227	前年(R4)	福島市	9,231

【家計調査について】

家計調査は、国民生活における家計収支の実態を把握し、国の経済政策・社会政策の立案のための基礎資料を提供することを目的として実施されています。

調査対象は、施設等の世帯及び学生の単身世帯を除いた全国の世帯です。

また、家計調査は「標本調査」であり、層化3段抽出法(第1段—市町村、第2段—単位区、第3段—世帯)により世帯を選定しています。

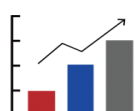
選定にあたっては特定の世帯が続けて調査の対象にならないように配慮しています。

詳しくは、総務省統計局「家計調査」のページをご覧ください。

(<http://www.stat.go.jp/data/kakei/index.html>)

統計は 未来を支える おくりもの

<令和5年度「統計の日」標語特選作品>



統計調査員



詳しくはこちら



福島市の統計データを支えるお仕事 // 随時募集中!

新聞でよく見る「福島市は桃の年間支出金額が7年連続全国1位！」などの統計記事。実は、統計調査員が活躍しています。統計調査を通して国や地方自治体の政策立案に必要な「データ収集」のお仕事をしてみませんか？

統計調査員になるためには、事前に登録が必要となります。

主な活動、報酬など詳しくは市のホームページをご覧ください。

◆各種統計調査にご協力ください

統計は、行政施策の企画・立案・評価のための基礎的情報を提供するものです。また、社会・経済情勢が大きく変化する中で、個々の世帯や企業が的確な意思決定を行う上でも、統計の重要性が高まっています。

正確で信頼のおける調査結果を得るため、ご理解とご協力をお願いいたします。

令和6年度実施予定主要統計調査一覧

連絡先	統計調査名<所管省庁等>	調査時期・基準日
政策 福島 調整 市 課	令和7年国勢調査第3次試験調査<総務省>	令和6年6月19日
	令和6年全国家計構造調査<総務省>	令和6年10月・11月
	2025年農林業センサス<農林水産省>	令和7年2月1日
福島 県 統計 課	労働力調査<総務省>	毎月
	小売物価統計調査<総務省>	
	家計調査<総務省>	
	毎月勤労統計調査<厚生労働省>	毎月(特別調査7月)

◆紙面発行回数変更のお知らせ

現在、3カ月毎に紙面発行している「福島市の統計(ミニ統計)」は、令和5年10月1日発行分より、年に1回(4月1日発行)の紙面発行に変更しました。

なお、市ホームページでは、これまでどおり3カ月毎に公表いたします。

様々な統計データを提供しておりますので、ぜひご活用ください。

<https://www.city.fukushima.fukushima.jp/shise/tokejoho/index.html>

〒960-8601 福島市五老内町3番1号

TEL 024-525-3771

E-mail seichou@mail.city.fukushima.fukushima.jp

