

(平成22年2月作成)

平成21年 人口動態

総務部 企画政策課

これは、平成21年1月から12月までに届出のあった、住民基本台帳及び外国人登録台帳による転入、転出、出生、死亡等人口の増減にかかわる異動を集計したものです。なお、平成20年7月1日以降については、旧飯野町の動態を含んだ数値です。ただし、合併に伴う人口増は含まれておりません。

また、これらの数値は福島市独自の集計によるものであり、とらえる時期の違いから、後日県が公表する数値と相違することがあります。

1 結果の概要

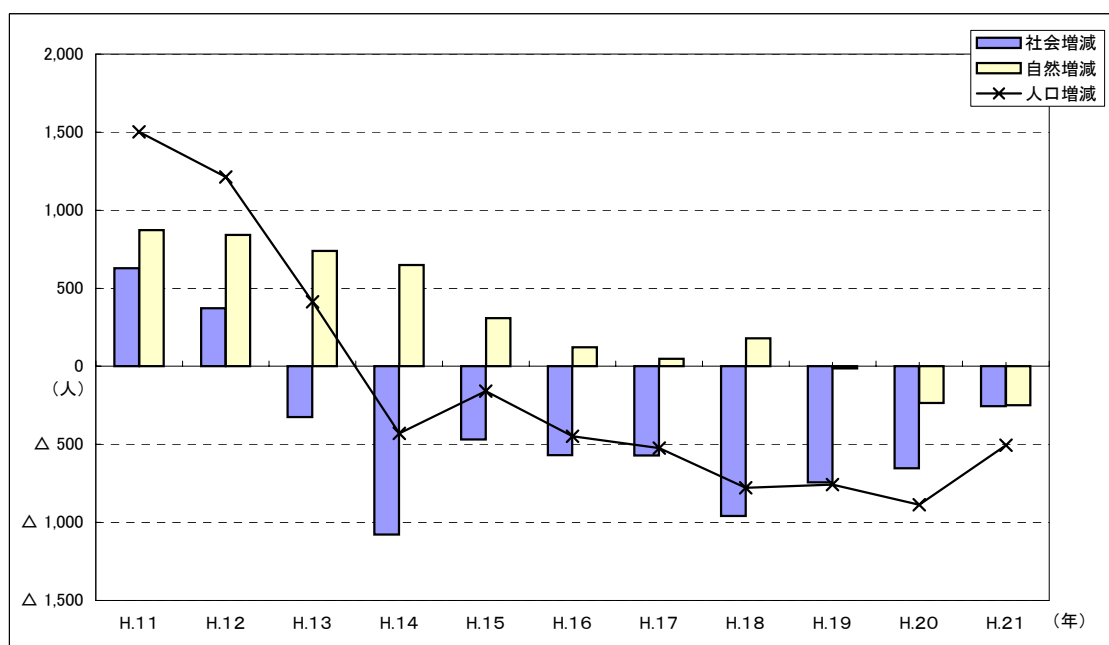
人口増減	505 人の減	(昨年	887 人の減)
社会増減	255 人の減	(昨年	653 人の減)
自然増減	250 人の減	(昨年	234 人の減)

表1-1

(単位:人)

区 分	H.11	H.12	H.13	H.14	H.15	H.16	H.17	H.18	H.19	H.20	H.21
人 口 増 減	1,501	1,212	414	△ 429	△ 159	△ 449	△ 523	△ 778	△ 757	△ 887	△ 505
社 会 増 減	628	371	△ 326	△ 1,077	△ 468	△ 570	△ 571	△ 958	△ 744	△ 653	△ 255
自 然 増 減	873	841	740	648	309	121	48	180	△ 13	△ 234	△ 250

図1-1 人口動態の推移



2 社会動態

平成21年の社会動態は、平成20年に引き続き社会減となりました。

転入と転出のバランスを県内、県外に分けてみると、県内では553人の転入超過(転入が転出を上回る)、県外では808人の転出超過(転出が転入を上回る)となりました。

表2-1

(単位:人)

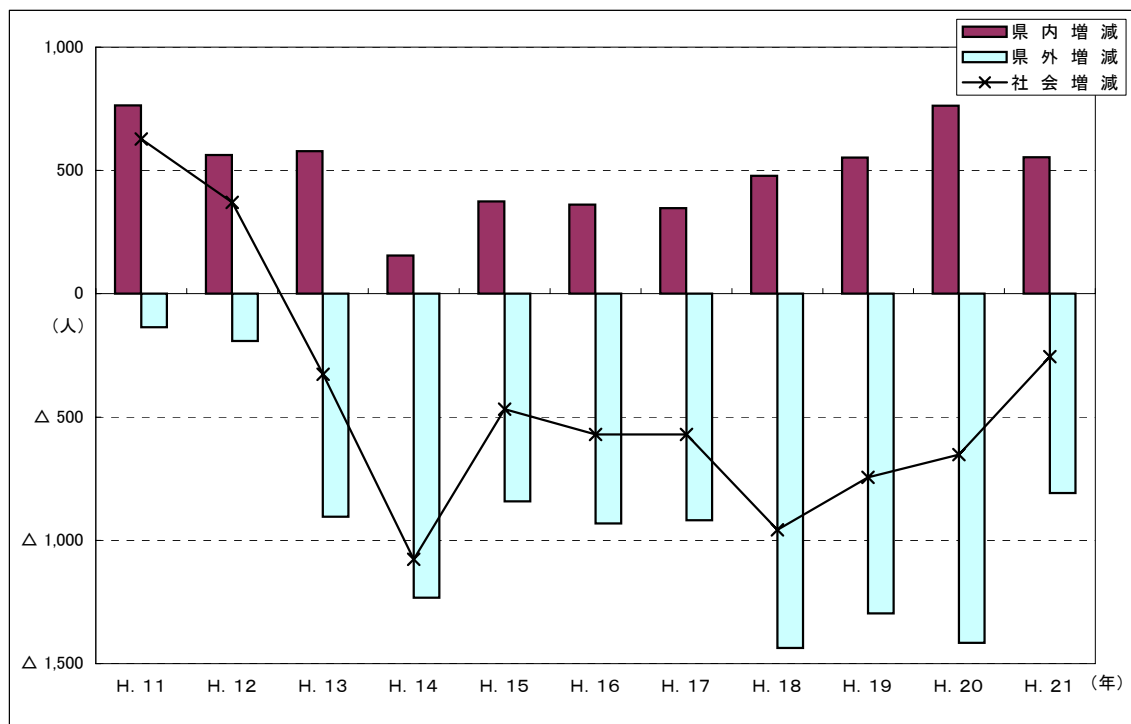
区 分	H. 11	H. 12	H. 13	H. 14	H. 15	H. 16	H. 17	H. 18	H. 19	H. 20	H. 21
県内増減	764	563	578	155	374	362	347	478	552	762	553
(県内他市町村より転入)	5,340	5,167	5,391	4,949	5,044	4,871	4,856	4,754	4,732	4,618	4,399
(県内他市町村へ転出)	4,576	4,604	4,813	4,794	4,670	4,509	4,509	4,276	4,180	3,856	3,846
県外増減	△136	△192	△904	△1,232	△842	△932	△918	△1,436	△1,296	△1,415	△808
(県外より転入)	7,149	7,006	6,872	6,484	6,829	6,673	6,458	5,717	5,928	5,317	5,363
(県外へ転出)	7,285	7,198	7,776	7,716	7,671	7,605	7,376	7,153	7,224	6,732	6,171

表2-2

(単位:人)

区 分	H. 11	H. 12	H. 13	H. 14	H. 15	H. 16	H. 17	H. 18	H. 19	H. 20	H. 21
社会増減	628	371	△326	△1,077	△468	△570	△571	△958	△744	△653	△255
県内増減	764	563	578	155	374	362	347	478	552	762	553
県外増減	△136	△192	△904	△1,232	△842	△932	△918	△1,436	△1,296	△1,415	△808

図2-2 移動先別社会動態の推移



3 自然動態

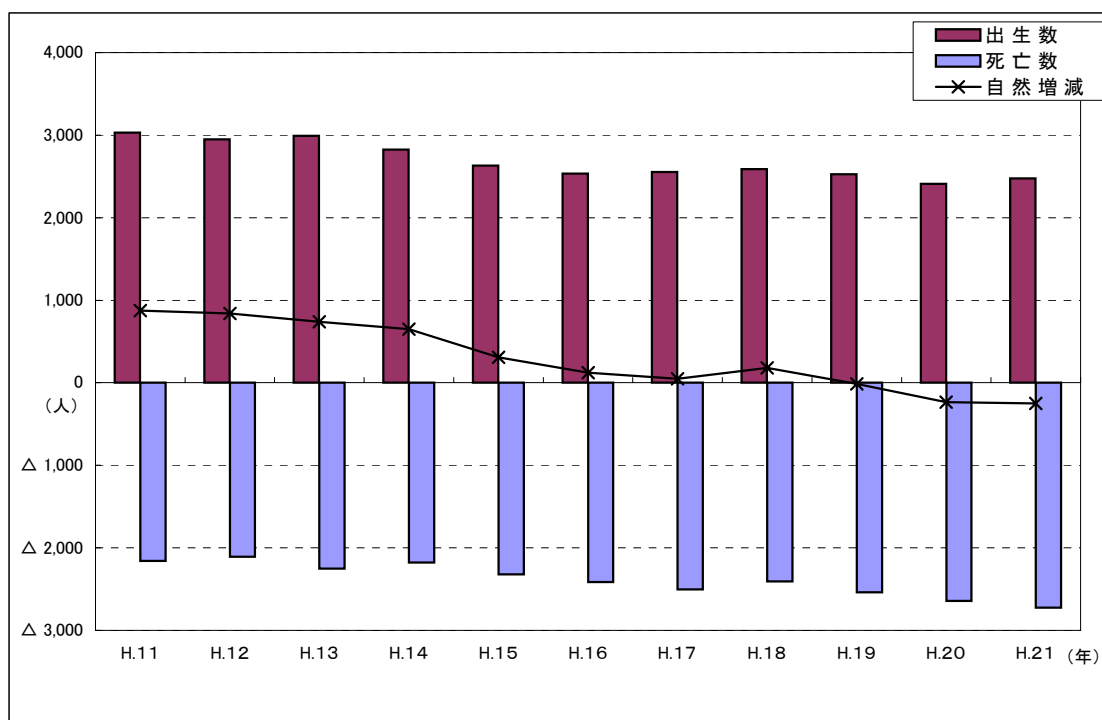
出生2,474人に対し、死亡2,724人で250人の自然減になりました。

表3-1

(単位:人)

区 分	H.11	H.12	H.13	H.14	H.15	H.16	H.17	H.18	H.19	H.20	H.21
自然増減	873	841	740	648	309	121	48	180	△ 13	△ 234	△ 250
出生数	3,032	2,948	2,990	2,824	2,632	2,534	2,553	2,587	2,527	2,410	2,474
(男)	1,576	1,537	1,521	1,465	1,346	1,292	1,282	1,341	1,303	1,236	1,311
(女)	1,456	1,411	1,469	1,359	1,286	1,242	1,271	1,246	1,224	1,174	1,163
死亡数	2,159	2,107	2,250	2,176	2,323	2,413	2,505	2,407	2,540	2,644	2,724
(男)	1,182	1,153	1,223	1,170	1,271	1,318	1,361	1,315	1,336	1,380	1,424
(女)	977	954	1,027	1,006	1,052	1,095	1,144	1,092	1,204	1,264	1,300

図3-1 自然動態の推移



4 地区別人口動態

地区	増減	社会動態							自然動態		
		増減	転入-転出	転入	転出	転居入-出	転居入	転居出	増減	出生	死亡
総数	△ 505	△ 255	△ 255	9,762	10,017	-	13,149	13,149	△ 250	2,474	2,724
中央	139	169	24	2,159	2,135	145	2,467	2,322	△ 30	328	358
(中央)	86	134	26	1,712	1,686	108	1,876	1,768	△ 48	238	286
(野田町)	53	35	△ 2	447	449	37	591	554	18	90	72
渡利	15	19	42	711	669	△ 23	789	812	△ 4	142	146
杉妻	92	43	80	548	468	△ 37	540	577	49	125	76
蓬萊	△ 129	△ 115	△ 57	412	469	△ 58	558	616	△ 14	78	92
清水	162	184	50	1,087	1,037	134	1,728	1,594	△ 22	310	332
(清水)	151	169	47	1,075	1,028	122	1,704	1,582	△ 18	306	324
(野田町の一部)	11	15	3	12	9	12	24	12	△ 4	4	8
東部	△ 83	△ 21	△ 25	314	339	4	483	479	△ 62	98	160
(岡山)	△ 45	2	△ 12	270	282	14	394	380	△ 47	75	122
(大波)	△ 19	△ 2	4	19	15	△ 6	31	37	△ 17	8	25
(鎌田の一部)	△ 19	△ 21	△ 17	25	42	△ 4	58	62	2	15	13
北信	116	9	△ 111	1,097	1,208	120	1,720	1,600	107	338	231
(鎌田)	△ 97	△ 141	△ 103	327	430	△ 38	603	641	44	118	74
(瀬上)	2	△ 15	6	320	314	△ 21	284	305	17	69	52
(余目)	211	165	△ 14	450	464	179	833	654	46	151	105
信陵	21	1	△ 23	382	405	24	687	663	20	155	135
(大笹生)	△ 29	△ 18	△ 6	32	38	△ 12	43	55	△ 11	20	31
(笹谷)	50	19	△ 17	350	367	36	644	608	31	135	104
吉井田	△ 55	△ 45	14	438	424	△ 59	533	592	△ 10	109	119
西	△ 29	△ 26	7	363	356	△ 33	283	316	△ 3	72	75
(荒井)	△ 2	△ 32	5	299	294	△ 37	185	222	30	55	25
(佐倉)	△ 27	6	2	64	62	4	98	94	△ 33	17	50
土湯	△ 26	△ 13	△ 11	6	17	△ 2	19	21	△ 13	1	14
立子山	△ 42	△ 24	△ 9	16	25	△ 15	26	41	△ 18	3	21
飯坂	△ 168	△ 24	△ 26	536	562	2	802	800	△ 144	150	294
(飯坂)	△ 124	△ 60	△ 40	121	161	△ 20	212	232	△ 64	41	105
(平野)	38	61	23	277	254	38	372	334	△ 23	62	85
(中野)	△ 25	△ 14	3	25	22	△ 17	23	40	△ 11	5	16
(湯野)	△ 30	3	10	102	92	△ 7	166	173	△ 33	34	67
(東湯野)	△ 22	△ 14	△ 13	7	20	△ 1	14	15	△ 8	5	13
(茂庭)	△ 6	△ 1	△ 10	3	13	9	14	5	△ 5	3	8
(大笹生の一部)	1	1	1	1	0	0	1	1	0	0	0
信夫	△ 146	△ 167	△ 112	573	685	△ 55	1,066	1,121	21	213	192
(大森)	△ 39	△ 105	△ 68	423	491	△ 37	690	727	66	149	83
(鳥川)	△ 66	△ 59	△ 28	121	149	△ 31	291	322	△ 7	54	61
(平田)	△ 41	△ 3	△ 16	29	45	13	85	72	△ 38	10	48
松川	△ 73	△ 32	18	471	453	△ 50	371	421	△ 41	95	136
(松川)	12	22	20	174	154	2	210	208	△ 10	57	67
(金谷川)	△ 82	△ 68	△ 10	242	252	△ 58	70	128	△ 14	16	30
(水原)	0	13	9	22	13	4	30	26	△ 13	4	17
(下川崎)	△ 3	1	△ 1	33	34	2	61	59	△ 4	18	22
吾妻	△ 224	△ 205	△ 110	545	655	△ 95	947	1,042	△ 19	224	243
(野田)	△ 152	△ 198	△ 110	394	504	△ 88	698	786	46	166	120
(庭坂)	△ 29	△ 9	△ 6	101	107	△ 3	153	156	△ 20	37	57
(庭塚)	△ 14	11	9	25	16	2	66	64	△ 25	11	36
(水保)	△ 29	△ 9	△ 3	25	28	△ 6	30	36	△ 20	10	30
飯野	△ 75	△ 8	△ 6	104	110	△ 2	130	132	△ 67	33	100

表4-1 人口動態の推移

地区	(人口増減) (単位:人)				(社会増減) (単位:人)				(自然増減) (単位:人)			
	H. 18	H. 19	H. 20	H. 21	H. 18	H. 19	H. 20	H. 21	H. 18	H. 19	H. 20	H. 21
中央	75	268	165	139	115	266	232	169	△ 40	2	△ 67	△ 30
渡利	△ 140	△ 161	△ 156	15	△ 198	△ 193	△ 172	19	58	32	16	△ 4
杉妻	39	19	136	92	△ 16	11	84	43	55	8	52	49
蓬萊	△ 140	△ 21	△ 120	△ 129	△ 153	△ 44	△ 120	△ 115	13	23	0	△ 14
清水	△ 45	△ 31	△ 171	162	△ 81	△ 63	△ 172	184	36	32	1	△ 22
東部	△ 70	△ 105	△ 11	△ 83	△ 20	△ 76	20	△ 21	△ 50	△ 29	△ 31	△ 62
北信	51	63	134	116	△ 93	△ 71	89	9	144	134	45	107
信陵	△ 57	△ 78	△ 46	21	△ 72	△ 85	△ 59	1	15	7	13	20
吉井田	△ 155	△ 12	△ 52	△ 55	△ 165	△ 7	△ 61	△ 45	10	△ 5	9	△ 10
西	20	△ 85	△ 49	△ 29	28	△ 67	△ 31	△ 26	△ 8	△ 18	△ 18	△ 3
土湯	△ 18	△ 8	△ 16	△ 26	△ 13	△ 5	△ 7	△ 13	△ 5	△ 3	△ 9	△ 13
立子山	△ 32	△ 23	△ 22	△ 42	△ 26	△ 14	△ 14	△ 24	△ 6	△ 9	△ 8	△ 18
飯坂	△ 288	△ 300	△ 224	△ 168	△ 180	△ 162	△ 105	△ 24	△ 108	△ 138	△ 119	△ 144
信夫	54	△ 144	7	△ 146	2	△ 175	△ 6	△ 167	52	31	13	21
松川	△ 34	△ 103	△ 208	△ 73	△ 13	△ 37	△ 151	△ 32	△ 21	△ 66	△ 57	△ 41
吾妻	△ 38	△ 36	△ 241	△ 224	△ 73	△ 22	△ 192	△ 205	35	△ 14	△ 49	△ 19
飯野	△ 69	△ 183	△ 13	△ 75	△ 31	△ 95	12	△ 8	△ 38	△ 88	△ 25	△ 67
合計	△ 778	△ 757	△ 887	△ 505	△ 958	△ 744	△ 653	△ 255	180	△ 13	△ 234	△ 250

※飯野地区(旧飯野町)分の動態について

H.18～19の旧飯野町分の増減は「福島県現住人口調査年報」を参照。H.20の増減は合併後の7月1日～12月31日の数値。

H.18～19の旧飯野町分の増減は合計に含まない。H.20～21の増減は合計に含む。

図4-1 地区別人口動態の推移

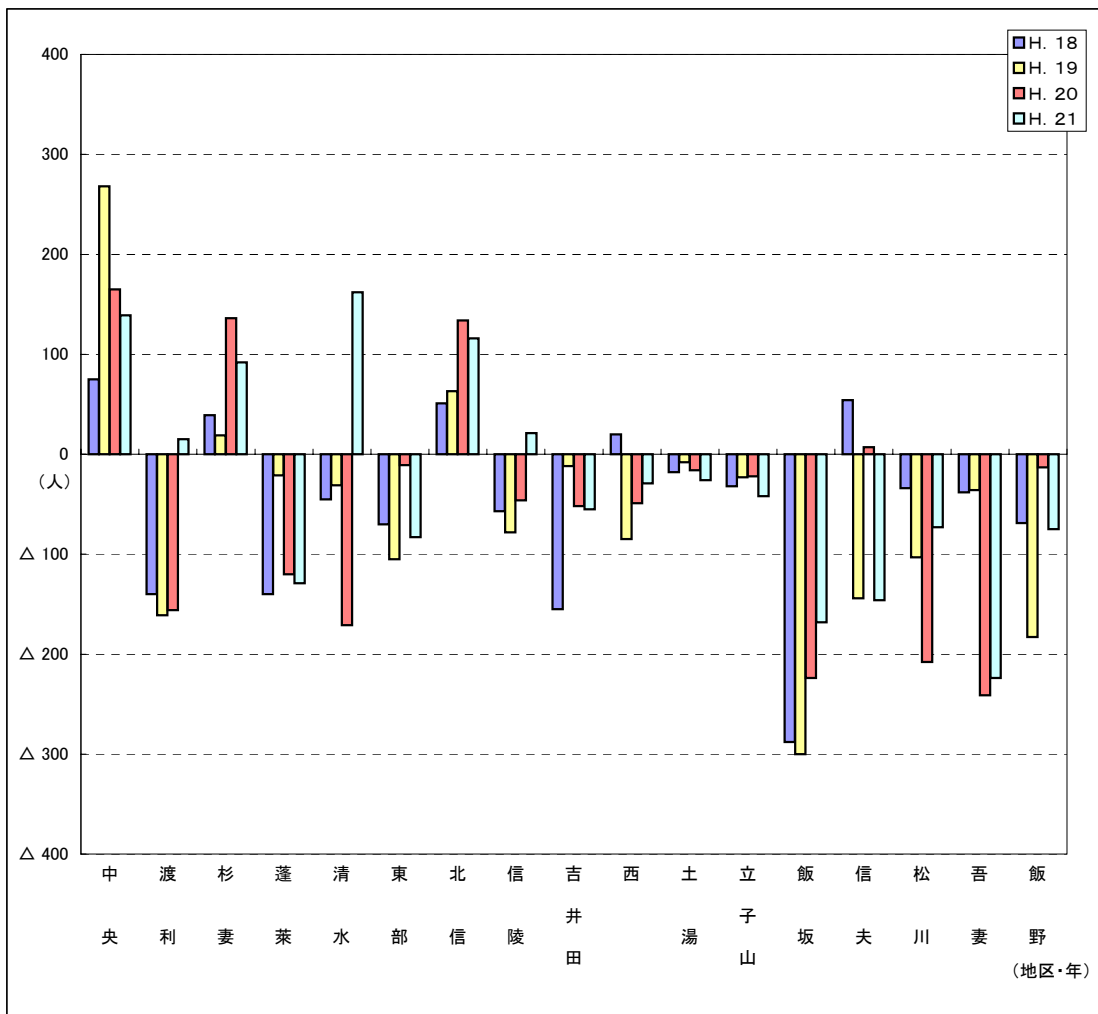


表4-2

平成21年1月1日現住人口

(単位:人)

地区	
中央	41,888
渡利	16,806
杉妻	12,170
蓬萊	12,685
清水	36,177
東部	12,333
北信	31,820
信陵	15,235
吉井田	11,275
西	8,104
土湯	582
立子山	1,561
飯坂	22,654
信夫	24,524
松川	15,394
吾妻	25,340
飯野	6,225
合計	294,773

表4-3

人口増減

(単位:人)

順位	地区	
1	清水	162
2	中央	139
3	北信	116
4	杉妻	92
5	信陵	21
6	渡利	15
7	土湯	△ 26
8	西	△ 29
9	立子山	△ 42
10	吉井田	△ 55
11	松川	△ 73
12	飯野	△ 75
13	東部	△ 83
14	蓬萊	△ 129
15	信夫	△ 146
16	飯坂	△ 168
17	吾妻	△ 224
	合計	△ 505

表4-4

人口増加率

(単位:%)

順位	地区	
1	杉妻	0.76
2	清水	0.45
3	北信	0.36
4	中央	0.33
5	信陵	0.14
6	渡利	0.09
7	西	△ 0.36
8	松川	△ 0.47
9	吉井田	△ 0.49
10	信夫	△ 0.60
11	東部	△ 0.67
12	飯坂	△ 0.74
13	吾妻	△ 0.88
14	蓬萊	△ 1.02
15	飯野	△ 1.20
16	立子山	△ 2.69
17	土湯	△ 4.47
	総数	△ 0.17

表4-5

社会増減

(単位:人)

順位	地区	
1	清水	184
2	中央	169
3	杉妻	43
4	渡利	19
5	北信	9
6	信陵	1
7	飯野	△ 8
8	土湯	△ 13
9	東部	△ 21
10	飯坂	△ 24
10	立子山	△ 24
12	西	△ 26
13	松川	△ 32
14	吉井田	△ 45
15	蓬萊	△ 115
16	信夫	△ 167
17	吾妻	△ 205
	合計	△ 255

表4-6

社会増加率

(単位:%)

順位	地区	
1	清水	0.51
2	中央	0.40
3	杉妻	0.35
4	渡利	0.11
5	北信	0.03
6	信陵	0.01
7	飯坂	△ 0.11
8	飯野	△ 0.13
9	東部	△ 0.17
10	松川	△ 0.21
11	西	△ 0.32
12	吉井田	△ 0.40
13	信夫	△ 0.68
14	吾妻	△ 0.81
15	蓬萊	△ 0.91
16	立子山	△ 1.54
17	土湯	△ 2.23
	総数	△ 0.09

表4-7

(転入-転出)

(単位:人)

順位	地区	
1	杉妻	80
2	清水	50
3	渡利	42
4	中央	24
5	松川	18
6	吉井田	14
7	西	7
8	飯野	△ 6
9	立子山	△ 9
10	土湯	△ 11
11	信陵	△ 23
12	東部	△ 25
13	飯坂	△ 26
14	蓬萊	△ 57
15	吾妻	△ 110
16	北信	△ 111
17	信夫	△ 112
	合計	△ 255

表4-8

(転居入-転居出)

(単位:人)

順位	地区	
1	中央	145
2	清水	134
3	北信	120
4	信陵	24
5	東部	4
6	飯坂	2
7	土湯	△ 2
7	飯野	△ 2
9	立子山	△ 15
10	渡利	△ 23
11	西	△ 33
12	杉妻	△ 37
13	松川	△ 50
14	信夫	△ 55
15	蓬萊	△ 58
16	吉井田	△ 59
17	吾妻	△ 95
	合計	0

表4-9

自然増減 (単位:人)		
順位	地区	
1	北信	107
2	杉妻	49
3	信夫	21
4	信陵	20
5	西	△3
6	渡利	△4
7	吉井田	△10
8	土湯	△13
9	蓬萊	△14
10	立子山	△18
11	吾妻	△19
12	清水	△22
13	中央	△30
14	松川	△41
15	東部	△62
16	飯野	△67
17	飯坂	△144
	合計	△250

表4-10

自然増加率 (単位:%)		
順位	地区	
1	杉妻	0.40
2	北信	0.34
3	信陵	0.13
4	信夫	0.09
5	渡利	△0.02
6	西	△0.04
7	清水	△0.06
8	中央	△0.07
9	吾妻	△0.07
10	吉井田	△0.09
11	蓬萊	△0.11
12	松川	△0.27
13	東部	△0.50
14	飯坂	△0.64
15	飯野	△1.08
16	立子山	△1.15
17	土湯	△2.23
	総数	△0.08

表4-11

(出生) (単位:人)		
順位	地区	
1	北信	338
2	中央	328
3	清水	310
4	吾妻	224
5	信夫	213
6	信陵	155
7	飯坂	150
8	渡利	142
9	杉妻	125
10	吉井田	109
11	東部	98
12	松川	95
13	蓬萊	78
14	西	72
15	飯野	33
16	立子山	3
17	土湯	1
	合計	2,474

表4-12

(死亡) (単位:人)		
順位	地区	
1	中央	358
2	清水	332
3	飯坂	294
4	吾妻	243
5	北信	231
6	信夫	192
7	東部	160
8	渡利	146
9	松川	136
10	信陵	135
11	吉井田	119
12	飯野	100
13	蓬萊	92
14	杉妻	76
15	西	75
16	立子山	21
17	土湯	14
	合計	2,724

表4-13

普通出生率 (単位:‰)		
順位	地区	
1	北信	10.62
2	杉妻	10.27
3	信陵	10.17
4	吉井田	9.67
5	西	8.88
6	吾妻	8.84
7	信夫	8.69
8	清水	8.57
9	渡利	8.45
10	東部	7.95
11	中央	7.83
12	飯坂	6.62
13	松川	6.17
14	蓬萊	6.15
15	飯野	5.30
16	立子山	1.92
17	土湯	1.72
	総数	8.39

表4-14

普通死亡率 (単位:‰)		
順位	地区	
1	土湯	24.05
2	飯野	16.06
3	立子山	13.45
4	飯坂	12.98
5	東部	12.97
6	吉井田	10.55
7	吾妻	9.59
8	西	9.25
9	清水	9.18
10	信陵	8.86
11	松川	8.83
12	渡利	8.69
13	中央	8.55
14	信夫	7.83
15	北信	7.26
16	蓬萊	7.25
17	杉妻	6.24
	総数	9.24

注)

人口増減(人) = 社会増減 + 自然増減

人口増加率(%) = (人口増加数 ÷ 平成21年1月1日現在の人口) × 100

社会増減(人) = (転入 - 転出) + (転居入 - 転居出)

社会増加率(%) = (社会増加数 ÷ 平成21年1月1日現在の人口) × 100

自然増減(人) = 出生 - 死亡

自然増加率(%) = (自然増加数 ÷ 平成21年1月1日現在の人口) × 100

普通出生率(‰) = (出生数 ÷ 平成21年1月1日現在の人口) × 1000

普通死亡率(‰) = (死亡数 ÷ 平成21年1月1日現在の人口) × 1000

△はマイナスをあらわす

平成 21 年 月 別 人 口 動 態

(単位 人)

平成 21年	人 口 増加数	社 会 動 態																				自 然 動 態									
		増 減			転 入									転 出									増 減			出 生			死 亡		
					計			県 内			県 外			計			県 内			県 外											
		計	男	女	計	男	女	計	男	女	計	男	女	計	男	女	計	男	女	計	男	女	計	男	女	計	男	女			
合 計	△ 505	△ 255	△ 58	△ 197	9,762	5,556	4,206	4,399	2,403	1,996	5,363	3,153	2,210	10,017	5,614	4,403	3,846	2,180	1,666	6,171	3,434	2,737	△ 250	△ 113	△ 137	2,474	1,311	1,163	2,724	1,424	1,300
1 月	△ 182	△ 90	△ 64	△ 26	522	288	234	223	111	112	299	177	122	612	352	260	252	151	101	360	201	159	△ 92	△ 51	△ 41	239	114	125	331	165	166
2 月	△ 187	△ 138	△ 59	△ 79	420	244	176	171	93	78	249	151	98	558	303	255	179	97	82	379	206	173	△ 49	△ 22	△ 27	168	91	77	217	113	104
3 月	△ 1,343	△ 1,308	△ 888	△ 420	2,393	1,301	1,092	1,284	678	606	1,109	623	486	3,701	2,189	1,512	1,520	946	574	2,181	1,243	938	△ 35	△ 9	△ 26	207	111	96	242	120	122
4 月	1,196	1,183	837	346	2,120	1,361	759	1,014	674	340	1,106	687	419	937	524	413	327	179	148	610	345	265	13	20	△ 7	214	124	90	201	104	97
5 月	3	5	20	△ 15	510	280	230	209	96	113	301	184	117	505	260	245	203	93	110	302	167	135	△ 2	0	△ 2	210	107	103	212	107	105
6 月	△ 128	△ 112	△ 79	△ 33	494	265	229	187	95	92	307	170	137	606	344	262	206	101	105	400	243	157	△ 16	0	△ 16	200	110	90	216	110	106
7 月	△ 13	△ 35	6	△ 41	687	385	302	279	142	137	408	243	165	722	379	343	234	122	112	488	257	231	22	19	3	216	128	88	194	109	85
8 月	156	117	77	40	596	319	277	225	114	111	371	205	166	479	242	237	173	82	91	306	160	146	39	2	37	230	111	119	191	109	82
9 月	△ 10	△ 16	△ 19	3	538	310	228	223	116	107	315	194	121	554	329	225	246	157	89	308	172	136	6	△ 14	20	231	110	121	225	124	101
10月	82	93	87	6	558	326	232	235	129	106	323	197	126	465	239	226	173	85	88	292	154	138	△ 11	7	△ 18	208	112	96	219	105	114
11月	32	87	44	43	498	266	232	182	83	99	316	183	133	411	222	189	167	82	85	244	140	104	△ 55	△ 26	△ 29	180	97	83	235	123	112
12月	△ 111	△ 41	△ 20	△ 21	426	211	215	167	72	95	259	139	120	467	231	236	166	85	81	301	146	155	△ 70	△ 39	△ 31	171	96	75	241	135	106

*福島市独自の集計による