

(平成26年2月作成)

平成25年 人口動態

総務部 総務課

これは、平成25年1月から12月までに届出のあった、住民基本台帳による転入、転出、出生、死亡等人口の増減にかかわる異動を集計したものです。

なお、これらの数値は福島市独自の集計によるものであり、とらえる時期の違いから、県が公表する数値と相違することがあります。

1 結果の概要

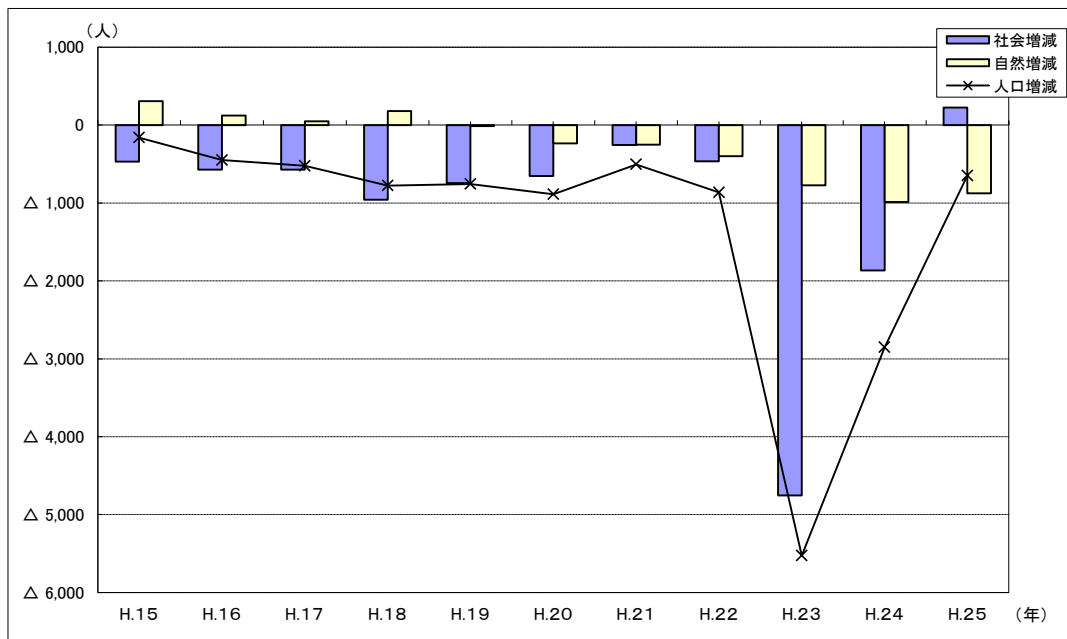
人口増減	650 人の減	(昨年	2, 850人の減)
社会増減	226 人の増	(昨年	1, 864人の減)
自然増減	876 人の減	(昨年	986人の減)

表1-1

(単位:人)

区 分	H.15	H.16	H.17	H.18	H.19	H.20	H.21	H.22	H.23	H.24	H.25
人口増減	△ 159	△ 449	△ 523	△ 778	△ 757	△ 887	△ 505	△ 864	△ 5,526	△ 2850	△ 650
社会増減	△ 468	△ 570	△ 571	△ 958	△ 744	△ 653	△ 255	△ 464	△ 4755	△ 1864	226
自然増減	309	121	48	180	△ 13	△ 234	△ 250	△ 400	△ 771	△ 986	△ 876

図1-1 人口動態の推移



2 社会動態

平成25年の社会動態は、転入9,796人に対し、転出9,570人で226人の社会増となりました。
 転入と転出のバランスを県内、県外に分けてみると、県内では555人の転入超過(転入が転出を上回る)、県外では329人の転出超過(転出が転入を上回る)となりました。

表2-1

(単位:人)

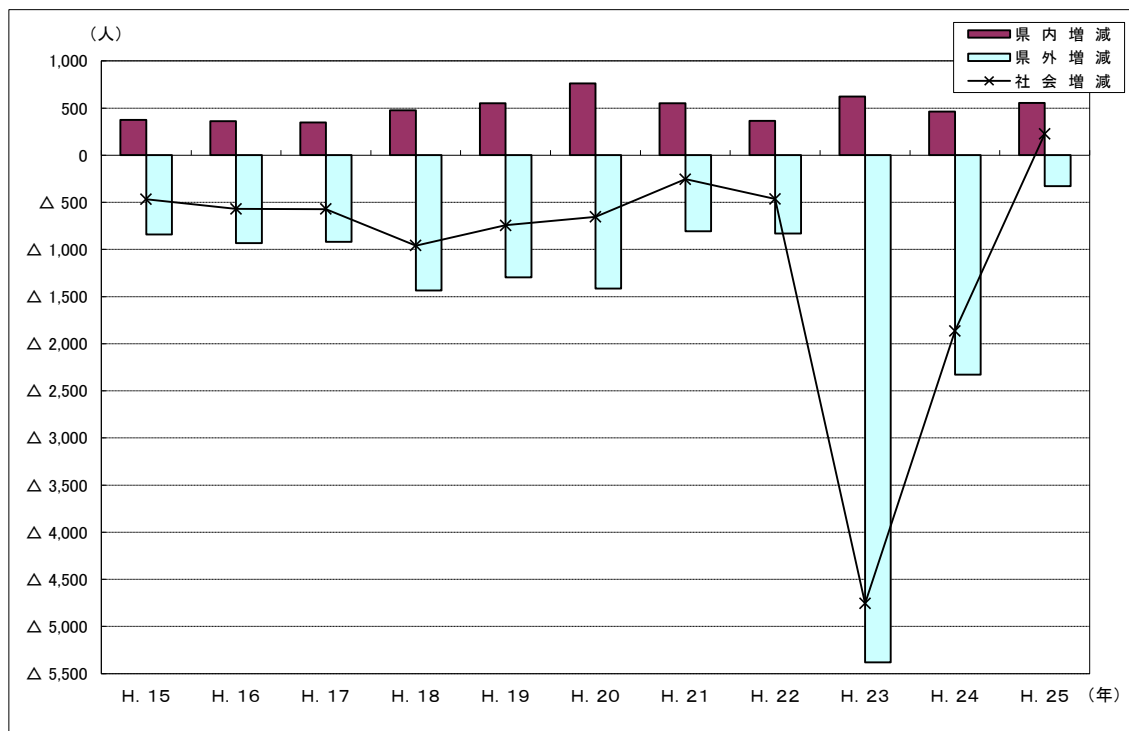
区 分	H. 15	H. 16	H. 17	H. 18	H. 19	H. 20	H. 21	H. 22	H. 23	H. 24	H. 25
県内増減	374	362	347	478	552	762	553	366	624	463	555
(県内他市町村より転入)	5,044	4,871	4,856	4,754	4,732	4,618	4,399	4,106	4,468	3,895	4,115
(県内他市町村へ転出)	4,670	4,509	4,509	4,276	4,180	3,856	3,846	3,740	3,844	3,432	3,560
県外増減	△ 842	△ 932	△ 918	△ 1,436	△ 1,296	△ 1,415	△ 808	△ 830	△ 5,379	△ 2,327	△ 329
(県外より転入)	6,829	6,673	6,458	5,717	5,928	5,317	5,363	5,145	4,511	5,017	5,681
(県外へ転出)	7,671	7,605	7,376	7,153	7,224	6,732	6,171	5,975	9,890	7,344	6,010

表2-2

(単位:人)

区 分	H. 15	H. 16	H. 17	H. 18	H. 19	H. 20	H. 21	H. 22	H. 23	H. 24	H. 25
社会増減	△ 468	△ 570	△ 571	△ 958	△ 744	△ 653	△ 255	△ 464	△ 4755	△ 1,864	226
県内増減	374	362	347	478	552	762	553	366	624	463	555
県外増減	△ 842	△ 932	△ 918	△ 1,436	△ 1,296	△ 1,415	△ 808	△ 830	△ 5379	△ 2,327	△ 329

図2-2 移動先別社会動態の推移



3 自然動態

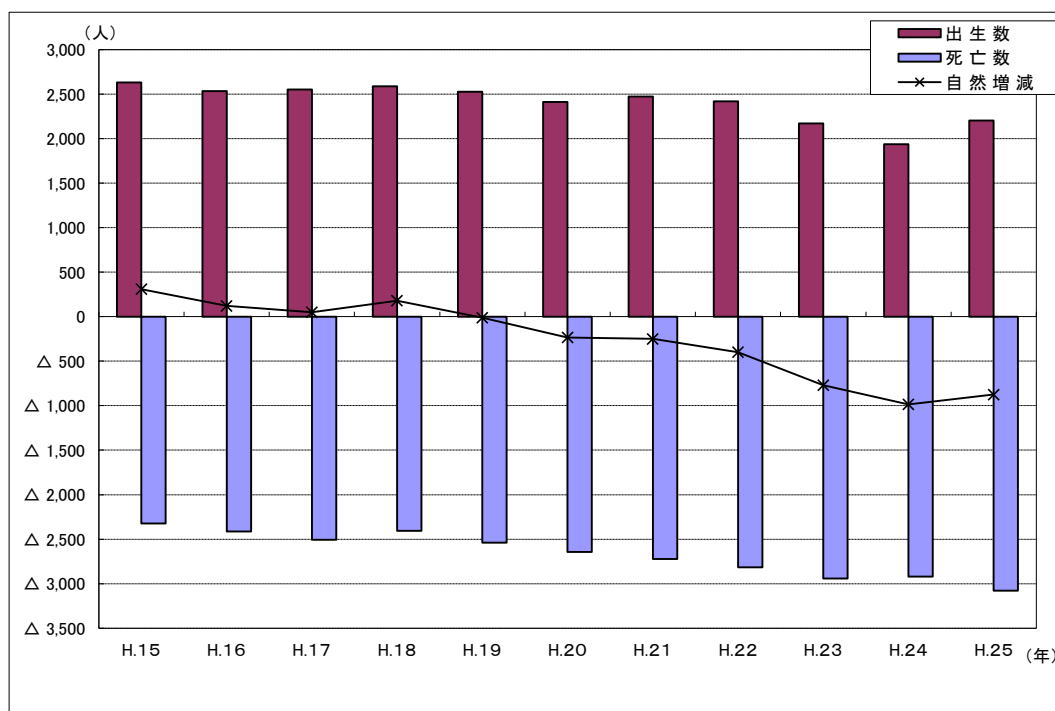
出生2,203人に対し、死亡3,079人で876人の自然減になりました。

表3-1

(単位:人)

区 分	H.15	H.16	H.17	H.18	H.19	H.20	H.21	H.22	H.23	H.24	H.25
自然増減	309	121	48	180	△ 13	△ 234	△ 250	△ 400	△ 771	△ 986	△ 876
出生数	2,632	2,534	2,553	2,587	2,527	2,410	2,474	2,417	2,171	1,935	2,203
(男)	1,346	1,292	1,282	1,341	1,303	1,236	1,311	1,237	1,115	1,019	1,097
(女)	1,286	1,242	1,271	1,246	1,224	1,174	1,163	1,180	1,056	916	1,106
死亡数	2,323	2,413	2,505	2,407	2,540	2,644	2,724	2,817	2,942	2,921	3,079
(男)	1,271	1,318	1,361	1,315	1,336	1,380	1,424	1,421	1,549	1,558	1,622
(女)	1,052	1,095	1,144	1,092	1,204	1,264	1,300	1,396	1,393	1,363	1,457

図3-1 自然動態の推移



4 地区別人口動態

地区	増減	社会動態							自然動態		
		増減	転入—転出	転入	転出	転居入—出	転居入	転居出	増減	出生	死亡
総数	△ 650	226	226	9,796	9,570	0	10,484	10,484	△ 876	2,203	3,079
中央	△ 118	64	22	1,997	1,975	42	1,730	1,688	△ 182	270	452
(中央)	△ 136	34	64	1,619	1,555	△ 30	1,314	1,344	△ 170	184	354
(野田町)	18	30	△ 42	378	420	72	416	344	△ 12	86	98
渡利	△ 104	△ 46	71	695	624	△ 117	428	545	△ 58	90	148
杉妻	121	103	70	558	488	33	508	475	18	120	102
蓬萊	△ 200	△ 165	△ 75	387	462	△ 90	359	449	△ 35	68	103
清水	25	102	△ 71	998	1,069	173	1,501	1,328	△ 77	277	354
(清水)	13	85	△ 80	977	1,057	165	1,479	1,314	△ 72	275	347
(野田町の一部)	12	17	9	21	12	8	22	14	△ 5	2	7
東部	△ 107	△ 52	△ 17	339	356	△ 35	353	388	△ 55	94	149
(岡山)	△ 33	△ 2	6	304	298	△ 8	314	322	△ 31	78	109
(大波)	△ 28	△ 11	5	18	13	△ 16	13	29	△ 17	7	24
(鎌田の一部)	△ 46	△ 39	△ 28	17	45	△ 11	26	37	△ 7	9	16
北信	474	410	271	1,280	1,009	139	1,433	1,294	64	329	265
(鎌田)	179	143	101	440	339	42	512	470	36	129	93
(瀬上)	26	3	67	327	260	△ 64	253	317	23	75	52
(余目)	269	264	103	513	410	161	668	507	5	125	120
信陵	△ 134	△ 80	7	370	363	△ 87	516	603	△ 54	122	176
(大笹生)	△ 57	△ 35	△ 11	18	29	△ 24	24	48	△ 22	14	36
(笹谷)	△ 77	△ 45	18	352	334	△ 63	492	555	△ 32	108	140
吉井田	20	△ 13	△ 5	419	424	△ 8	449	457	33	132	99
西	△ 77	△ 50	△ 9	449	458	△ 41	231	272	△ 27	59	86
(荒井)	△ 19	△ 21	17	405	388	△ 38	146	184	2	39	37
(佐倉)	△ 58	△ 29	△ 26	44	70	△ 3	85	88	△ 29	20	49
土湯	△ 6	△ 1	0	9	9	△ 1	8	9	△ 5	5	10
立子山	△ 45	△ 32	△ 17	15	32	△ 15	8	23	△ 13	4	17
飯坂	△ 175	40	51	552	501	△ 11	746	757	△ 215	139	354
(飯坂)	9	69	40	175	135	29	261	232	△ 60	45	105
(平野)	△ 94	△ 39	14	204	190	△ 53	281	334	△ 55	66	121
(中野)	△ 17	5	△ 3	20	23	8	33	25	△ 22	4	26
(湯野)	△ 12	48	19	136	117	29	156	127	△ 60	18	78
(東湯野)	△ 34	△ 19	△ 17	9	26	△ 2	10	12	△ 15	1	16
(茂庭)	△ 27	△ 24	△ 2	8	10	△ 22	5	27	△ 3	5	8
(大笹生の一部)	0	0	0	0	0	0	0	0	0	0	0
信夫	22	17	23	663	640	△ 6	886	892	5	188	183
(大森)	82	25	35	480	445	△ 10	596	606	57	132	75
(鳥川)	△ 5	16	△ 21	132	153	37	253	216	△ 21	45	66
(平田)	△ 55	△ 24	9	51	42	△ 33	37	70	△ 31	11	42
松川	△ 159	△ 62	△ 16	465	481	△ 46	316	362	△ 97	83	180
(松川)	△ 72	△ 32	△ 54	155	209	22	204	182	△ 40	53	93
(金谷川)	△ 14	7	42	256	214	△ 35	57	92	△ 21	14	35
(水原)	△ 25	△ 1	10	20	10	△ 11	15	26	△ 24	4	28
(下川崎)	△ 48	△ 36	△ 14	34	48	△ 22	40	62	△ 12	12	24
吾妻	△ 66	41	△ 46	527	573	87	924	837	△ 107	200	307
(野田)	△ 14	△ 1	△ 18	395	413	17	628	611	△ 13	155	168
(庭坂)	32	68	△ 2	89	91	70	223	153	△ 36	30	66
(庭塚)	△ 61	△ 21	△ 21	20	41	0	43	43	△ 40	8	48
(水保)	△ 23	△ 5	△ 5	23	28	0	30	30	△ 18	7	25
飯野	△ 121	△ 50	△ 33	73	106	△ 17	88	105	△ 71	23	94

表4-1 人口動態の推移

地区	(人口増減) (単位:人)				(社会増減) (単位:人)				(自然増減) (単位:人)			
	H. 22	H. 23	H. 24	H. 25	H. 22	H. 23	H. 24	H. 25	H. 22	H. 23	H. 24	H. 25
中央	△ 28	△ 1,199	△ 425	△ 118	71	△ 1,040	△ 301	64	△ 99	△ 159	△ 124	△ 182
渡利	△ 98	△ 694	△ 528	△ 104	△ 92	△ 682	△ 458	△ 46	△ 6	△ 12	△ 70	△ 58
杉妻	41	△ 77	103	121	22	△ 100	99	103	19	23	4	18
蓬萊	△ 176	△ 327	△ 178	△ 200	△ 177	△ 277	△ 144	△ 165	1	△ 50	△ 34	△ 35
清水	8	△ 854	△ 302	25	△ 1	△ 787	△ 215	102	9	△ 67	△ 87	△ 77
東部	△ 109	△ 226	△ 239	△ 107	△ 53	△ 147	△ 167	△ 52	△ 56	△ 79	△ 72	△ 55
北信	61	△ 613	48	474	△ 38	△ 627	41	410	99	14	7	64
信陵	64	△ 171	△ 236	△ 134	82	△ 163	△ 177	△ 80	△ 18	△ 8	△ 59	△ 54
吉井田	114	△ 5	51	20	95	△ 14	60	△ 13	19	9	△ 9	33
西	△ 68	△ 92	△ 74	△ 77	△ 73	△ 74	△ 54	△ 50	5	△ 18	△ 20	△ 27
土湯	△ 4	△ 34	△ 5	△ 6	2	△ 24	3	△ 1	△ 6	△ 10	△ 8	△ 5
立子山	△ 35	△ 37	△ 33	△ 45	△ 20	△ 25	△ 23	△ 32	△ 15	△ 12	△ 10	△ 13
飯坂	△ 279	△ 272	△ 338	△ 175	△ 92	△ 89	△ 126	40	△ 187	△ 183	△ 212	△ 215
信夫	42	△ 202	△ 41	22	37	△ 216	△ 17	17	5	14	△ 24	5
松川	△ 153	△ 221	△ 195	△ 159	△ 89	△ 119	△ 119	△ 62	△ 64	△ 102	△ 76	△ 97
吾妻	△ 113	△ 363	△ 285	△ 66	△ 58	△ 277	△ 147	41	△ 55	△ 86	△ 138	△ 107
飯野	△ 131	△ 139	△ 173	△ 121	△ 80	△ 94	△ 119	△ 50	△ 51	△ 45	△ 54	△ 71
合計	△ 864	△ 5,526	△ 2,850	△ 650	△ 464	△ 4,755	△ 1,864	226	△ 400	△ 771	△ 986	△ 876

図4-1 地区別人口動態の推移

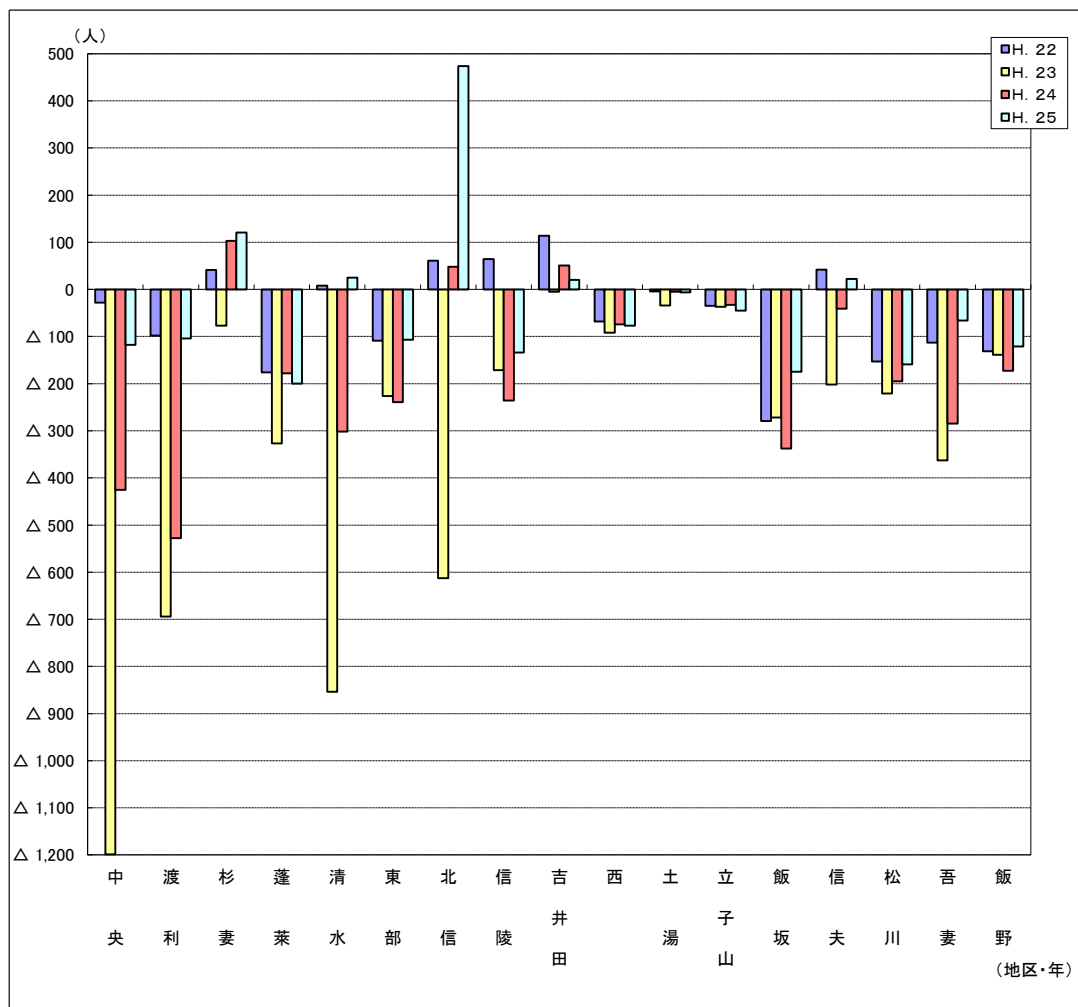


表4-2

平成25年1月1日現住人口
(単位:人)

地区	
中央	40,046
渡利	15,338
杉妻	12,325
蓬萊	11,810
清水	35,366
東部	11,582
北信	31,438
信陵	14,767
吉井田	11,460
西	7,874
土湯	494
立子山	1,396
飯坂	21,310
信夫	24,170
松川	14,868
吾妻	24,175
飯野	5,694
合計	284,113

表4-3

人口増減
(単位:人)

順位	地区	
1	北信	474
2	杉妻	121
3	清水	25
4	信夫	22
5	吉井田	20
6	土湯	△6
7	立子山	△45
8	吾妻	△66
9	西	△77
10	渡利	△104
11	東部	△107
12	中央	△118
13	飯野	△121
14	信陵	△134
15	松川	△159
16	飯坂	△175
17	蓬萊	△200
	合計	△650

表4-4

人口増加率
(単位:%)

順位	地区	
1	北信	1.51
2	杉妻	0.98
3	吉井田	0.17
4	信夫	0.09
5	清水	0.07
6	吾妻	△0.27
7	中央	△0.29
8	渡利	△0.68
9	飯坂	△0.82
10	信陵	△0.91
11	東部	△0.92
12	西	△0.98
13	松川	△1.07
14	土湯	△1.21
15	蓬萊	△1.69
16	飯野	△2.13
17	立子山	△3.22
	総数	△0.23

表4-5

社会増減
(単位:人)

順位	地区	
1	北信	410
2	杉妻	103
3	清水	102
4	中央	64
5	吾妻	41
6	飯坂	40
7	信夫	17
8	土湯	△1
9	吉井田	△13
10	立子山	△32
11	渡利	△46
12	西	△50
12	飯野	△50
14	東部	△52
15	松川	△62
16	信陵	△80
17	蓬萊	△165
	合計	226

表4-6

社会増加率
(単位:%)

順位	地区	
1	北信	1.30
2	杉妻	0.84
3	清水	0.29
4	飯坂	0.19
5	吾妻	0.17
6	中央	0.16
7	信夫	0.07
8	吉井田	△0.11
9	土湯	△0.20
10	渡利	△0.30
11	松川	△0.42
12	東部	△0.45
13	信陵	△0.54
14	西	△0.64
15	飯野	△0.88
16	蓬萊	△1.40
17	立子山	△2.29
	総数	0.08

表4-7

(転入-転出)
(単位:人)

順位	地区	
1	北信	271
2	渡利	71
3	杉妻	70
4	飯坂	51
5	信夫	23
6	中央	22
7	信陵	7
8	土湯	0
9	吉井田	△5
10	西	△9
11	松川	△16
12	立子山	△17
12	東部	△17
14	飯野	△33
15	吾妻	△46
16	清水	△71
17	蓬萊	△75
	合計	226

表4-8

(転居入-転居出)
(単位:人)

順位	地区	
1	清水	173
2	北信	139
3	吾妻	87
4	中央	42
5	杉妻	33
6	土湯	△1
7	信夫	△6
8	吉井田	△8
9	飯坂	△11
10	立子山	△15
11	飯野	△17
12	東部	△35
13	西	△41
14	松川	△46
15	信陵	△87
16	蓬萊	△90
17	渡利	△117
	合計	0

表4-9

自然増減 (単位:人)		
順位	地区	
1	北信	64
2	吉井田	33
3	杉妻	18
4	信夫	5
5	土湯	△5
6	立子山	△13
7	西	△27
8	蓬萊	△35
9	信陵	△54
10	東部	△55
11	渡利	△58
12	飯野	△71
13	清水	△77
14	松川	△97
15	吾妻	△107
16	中央	△182
17	飯坂	△215
	合計	△876

表4-10

自然増加率 (単位:%)		
順位	地区	
1	吉井田	0.29
2	北信	0.20
3	杉妻	0.15
4	信夫	0.02
5	清水	△0.22
6	蓬萊	△0.30
7	西	△0.34
8	信陵	△0.37
9	渡利	△0.38
10	吾妻	△0.44
11	中央	△0.45
12	東部	△0.47
13	松川	△0.65
14	立子山	△0.93
15	飯坂	△1.01
16	土湯	△1.01
17	飯野	△1.25
	総数	△0.31

表4-11

(出生) (単位:人)		
順位	地区	
1	北信	329
2	清水	277
3	中央	270
4	吾妻	200
5	信夫	188
6	飯坂	139
7	吉井田	132
8	信陵	122
9	杉妻	120
10	東部	94
11	渡利	90
12	松川	83
13	蓬萊	68
14	西	59
15	飯野	23
16	土湯	5
17	立子山	4
	合計	2,203

表4-12

(死亡) (単位:人)		
順位	地区	
1	中央	452
2	清水	354
2	飯坂	354
4	吾妻	307
5	北信	265
6	信夫	183
7	松川	180
8	信陵	176
9	東部	149
10	渡利	148
11	蓬萊	103
12	杉妻	102
13	吉井田	99
14	飯野	94
15	西	86
16	立子山	17
17	土湯	10
	合計	3,079

表4-13

普通出生率 (単位:%)		
順位	地区	
1	吉井田	1.15
2	北信	1.05
3	土湯	1.01
4	杉妻	0.97
5	吾妻	0.83
6	信陵	0.83
7	東部	0.81
8	清水	0.78
9	信夫	0.78
10	西	0.75
11	中央	0.67
12	飯坂	0.65
13	渡利	0.59
14	蓬萊	0.58
15	松川	0.56
16	飯野	0.40
17	立子山	0.29
	総数	0.78

表4-14

普通死亡率 (単位:%)		
順位	地区	
1	土湯	2.02
2	飯坂	1.66
3	飯野	1.65
4	東部	1.29
5	吾妻	1.27
6	立子山	1.22
7	松川	1.21
8	信陵	1.19
9	中央	1.13
10	西	1.09
11	清水	1.00
12	渡利	0.96
13	蓬萊	0.87
14	吉井田	0.86
15	北信	0.84
16	杉妻	0.83
17	信夫	0.76
	総数	1.08

注)

人口増減(人) = 社会増減 + 自然増減

人口増加率(%) = (人口増加数 ÷ 平成25年1月1日現在の人口) × 100

社会増減(人) = (転入 - 転出) + (転居入 - 転居出)

社会増加率(%) = (社会増加数 ÷ 平成25年1月1日現在の人口) × 100

自然増減(人) = 出生 - 死亡

自然増加率(%) = (自然増加数 ÷ 平成25年1月1日現在の人口) × 100

普通出生率(%) = (出生数 ÷ 平成25年1月1日現在の人口) × 100

普通死亡率(%) = (死亡数 ÷ 平成25年1月1日現在の人口) × 100

△はマイナスをあらわす

平成 25 年 月 別 人 口 動 態

(単位 人)

平成 25年	人 口 増加数	社 会 動 態																				自 然 動 態									
		増 減			転 入									転 出									増 減			出 生			死 亡		
					計			県 内			県 外			計			県 内			県 外											
		計	男	女	計	男	女	計	男	女	計	男	女	計	男	女	計	男	女	計	男	女	計	男	女	計	男	女			
合 計	△ 650	226	447	△ 221	9,796	5,917	3,879	4,115	2,342	1,773	5,681	3,575	2,106	9,570	5,470	4,100	3,560	2,036	1,524	6,010	3,434	2,576	△ 876	△ 525	△ 351	2,203	1,097	1,106	3,079	1,622	1,457
1月	△ 175	△ 35	△ 14	△ 21	476	289	187	193	104	89	283	185	98	511	303	208	233	144	89	278	159	119	△ 140	△ 80	△ 60	186	89	97	326	169	157
2月	△ 175	△ 36	6	△ 42	460	272	188	170	86	84	290	186	104	496	266	230	178	88	90	318	178	140	△ 139	△ 82	△ 57	142	72	70	281	154	127
3月	△ 1,624	△ 1,539	△ 955	△ 584	1,888	1,101	787	943	558	385	945	543	402	3,427	2,056	1,371	1,332	842	490	2,095	1,214	881	△ 85	△ 43	△ 42	168	84	84	253	127	126
4月	1,204	1,289	954	335	2,286	1,512	774	1,085	709	376	1,201	803	398	997	558	439	364	211	153	633	347	286	△ 85	△ 35	△ 50	177	90	87	262	125	137
5月	133	171	116	55	680	394	286	264	132	132	416	262	154	509	278	231	160	73	87	349	205	144	△ 38	△ 31	△ 7	210	104	106	248	135	113
6月	△ 94	△ 51	△ 39	△ 12	474	273	201	176	93	83	298	180	118	525	312	213	168	83	85	357	229	128	△ 43	△ 48	5	159	71	88	202	119	83
7月	117	133	104	29	738	448	290	266	127	139	472	321	151	605	344	261	220	122	98	385	222	163	△ 16	△ 19	3	217	108	109	233	127	106
8月	△ 34	△ 14	26	△ 40	536	313	223	161	85	76	375	228	147	550	287	263	173	90	83	377	197	180	△ 20	△ 12	△ 8	196	101	95	216	113	103
9月	△ 40	11	16	△ 5	587	345	242	200	101	99	387	244	143	576	329	247	244	136	108	332	193	139	△ 51	△ 49	△ 2	191	90	101	242	139	103
10月	102	150	117	33	629	383	246	232	134	98	397	249	148	479	266	213	157	86	71	322	180	142	△ 48	△ 38	△ 10	198	95	103	246	133	113
11月	△ 15	79	51	28	526	290	236	222	101	121	304	189	115	447	239	208	171	87	84	276	152	124	△ 94	△ 42	△ 52	181	94	87	275	136	139
12月	△ 49	68	65	3	516	297	219	203	112	91	313	185	128	448	232	216	160	74	86	288	158	130	△ 117	△ 46	△ 71	178	99	79	295	145	150

*福島市独自の集計による