

(平成27年1月作成)

# 平成26年 人口動態

総務部 総務課

これは、平成26年1月から12月までに届出のあった、住民基本台帳による転入、転出、出生、死亡等人口の増減にかかわる異動を集計したものです。

なお、これらの数値は福島市独自の集計によるものであり、とらえる時期の違いから、県が公表する数値と相違することがあります。

## 1 結果の概要

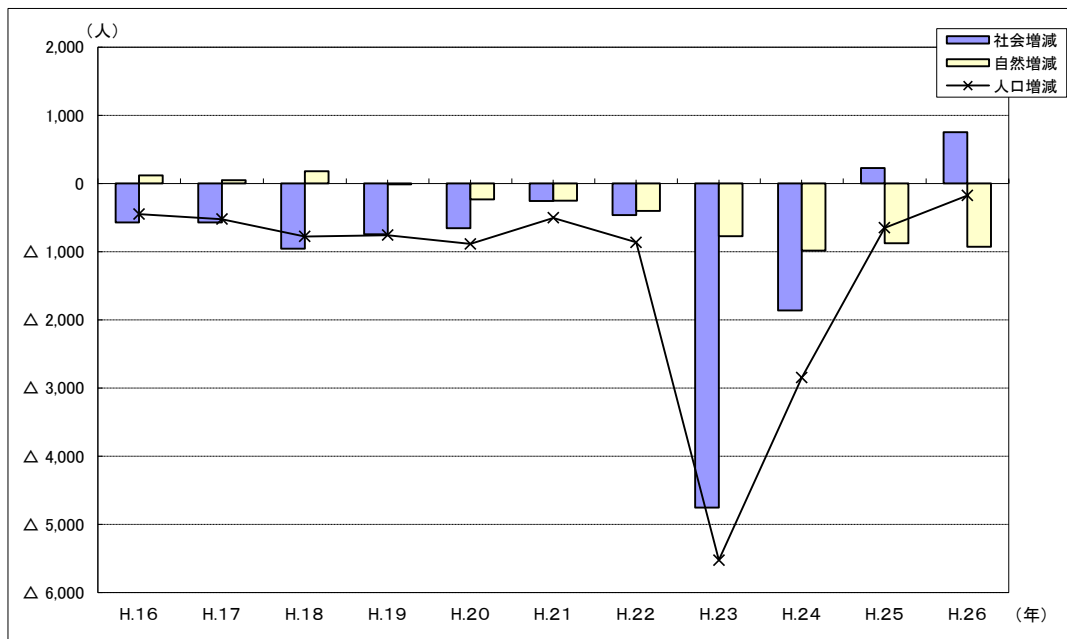
人口増減	178 人の減	(昨年	650人の減)
社会増減	751 人の増	(昨年	226人の増)
自然増減	929 人の減	(昨年	876人の減)

表1-1

(単位:人)

区 分	H.16	H.17	H.18	H.19	H.20	H.21	H.22	H.23	H.24	H.25	H.26
人口増減	△ 449	△ 523	△ 778	△ 757	△ 887	△ 505	△ 864	△ 5,526	△ 2,850	△ 650	△ 178
社会増減	△ 570	△ 571	△ 958	△ 744	△ 653	△ 255	△ 464	△ 4755	△ 1864	226	751
自然増減	121	48	180	△ 13	△ 234	△ 250	△ 400	△ 771	△ 986	△ 876	△ 929

図1-1 人口動態の推移



## 2 社会動態

平成26年の社会動態は、転入10,099人に対し、転出9,348人で751人の社会増となりました。  
 転入と転出のバランスを県内、県外に分けてみると、県内では411人の転入超過(転入が転出を上回る)、県外では340人の転入超過となりました。

表2-1

(単位:人)

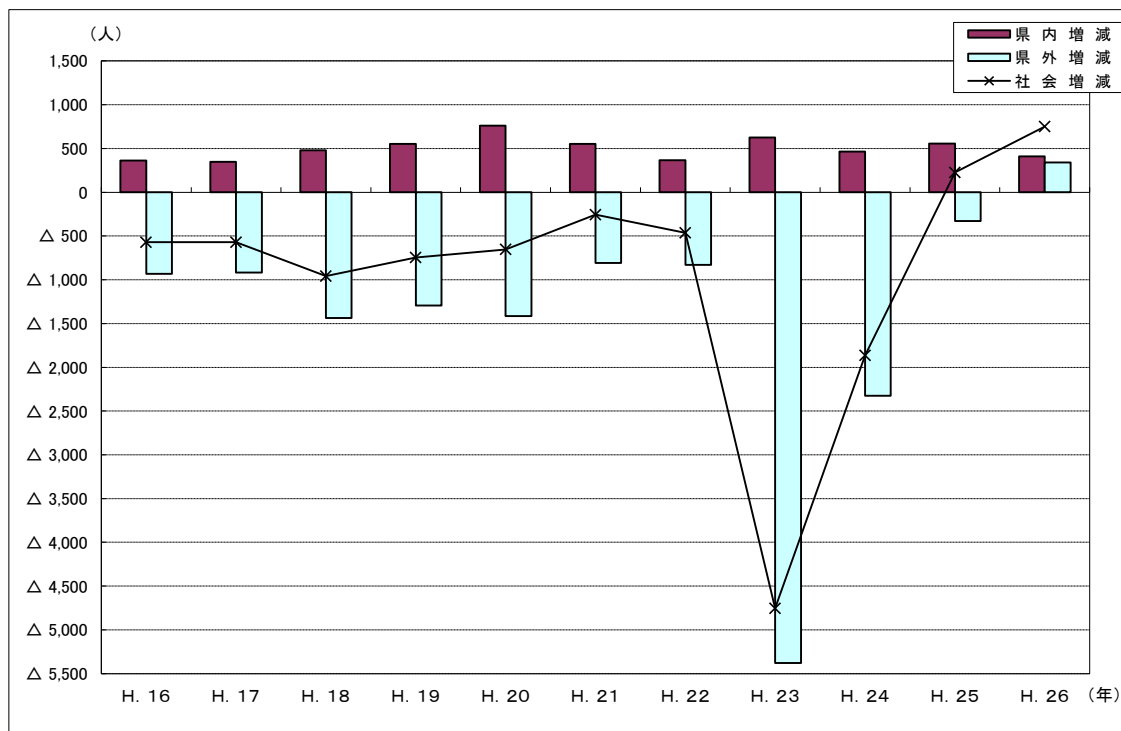
区 分	H. 16	H. 17	H. 18	H. 19	H. 20	H. 21	H. 22	H. 23	H. 24	H. 25	H. 26
県内増減	362	347	478	552	762	553	366	624	463	555	411
(県内他市町村より転入)	4,871	4,856	4,754	4,732	4,618	4,399	4,106	4,468	3,895	4,115	4,035
(県内他市町村へ転出)	4,509	4,509	4,276	4,180	3,856	3,846	3,740	3,844	3,432	3,560	3,624
県外増減	△ 932	△ 918	△ 1,436	△ 1,296	△ 1,415	△ 808	△ 830	△ 5,379	△ 2,327	△ 329	340
(県外より転入)	6,673	6,458	5,717	5,928	5,317	5,363	5,145	4,511	5,017	5,681	6,064
(県外へ転出)	7,605	7,376	7,153	7,224	6,732	6,171	5,975	9,890	7,344	6,010	5,724

表2-2

(単位:人)

区 分	H. 16	H. 17	H. 18	H. 19	H. 20	H. 21	H. 22	H. 23	H. 24	H. 25	H. 26
社会増減	△ 570	△ 571	△ 958	△ 744	△ 653	△ 255	△ 464	△ 4755	△ 1864	226	751
県内増減	362	347	478	552	762	553	366	624	463	555	411
県外増減	△ 932	△ 918	△ 1,436	△ 1,296	△ 1,415	△ 808	△ 830	△ 5,379	△ 2327	△ 329	340

図2-2 移動先別社会動態の推移



### 3 自然動態

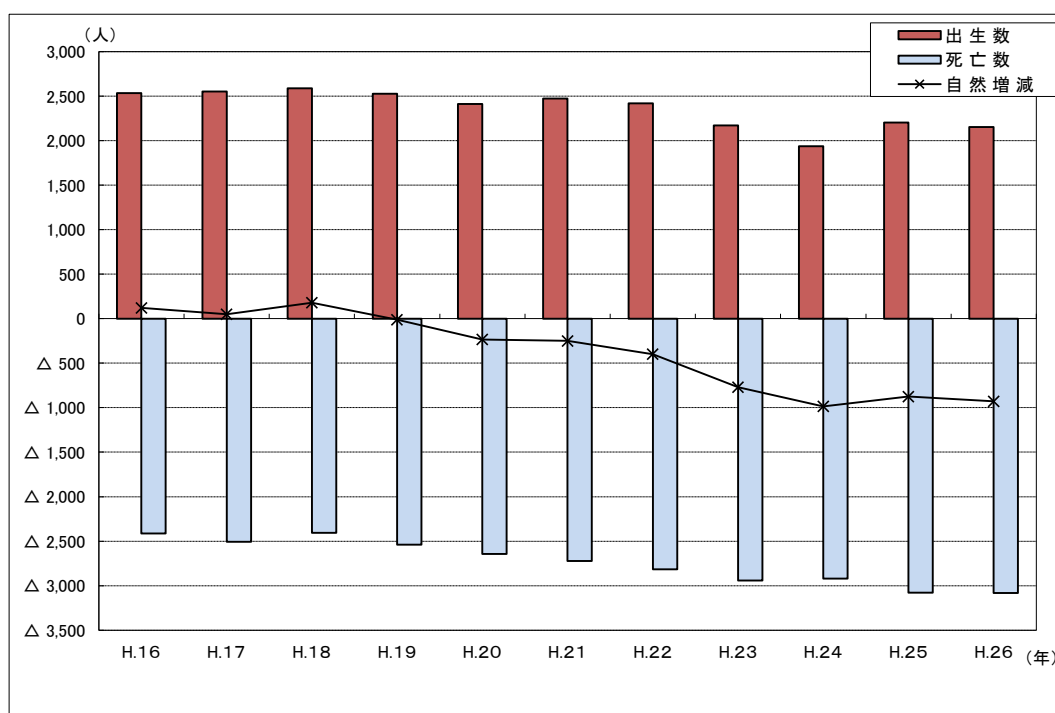
出生2,154人に対し、死亡3,083人で929人の自然減になりました。

表3-1

(単位:人)

区 分	H.16	H.17	H.18	H.19	H.20	H.21	H.22	H.23	H.24	H.25	H.26
自然増減	121	48	180	△ 13	△ 234	△ 250	△ 400	△ 771	△ 986	△ 876	△ 929
出生数	2,534	2,553	2,587	2,527	2,410	2,474	2,417	2,171	1,935	2,203	2,154
(男)	1,292	1,282	1,341	1,303	1,236	1,311	1,237	1,115	1,019	1,097	1,101
(女)	1,242	1,271	1,246	1,224	1,174	1,163	1,180	1,056	916	1,106	1,053
死亡数	2,413	2,505	2,407	2,540	2,644	2,724	2,817	2,942	2,921	3,079	3,083
(男)	1,318	1,361	1,315	1,336	1,380	1,424	1,421	1,549	1,558	1,622	1,532
(女)	1,095	1,144	1,092	1,204	1,264	1,300	1,396	1,393	1,363	1,457	1,551

図3-1 自然動態の推移



4 地区別人口動態

地区	増減	社会動態							自然動態		
		増減	転入—転出	転入	転出	転居入—出	転居入	転居出	増減	出生	死亡
<b>総数</b>	<b>△ 178</b>	<b>751</b>	<b>751</b>	<b>10,099</b>	<b>9,348</b>	<b>0</b>	<b>10,404</b>	<b>10,404</b>	<b>△ 929</b>	<b>2,154</b>	<b>3,083</b>
<b>中央</b>	<b>△ 63</b>	<b>110</b>	<b>120</b>	<b>2,066</b>	<b>1,946</b>	<b>△ 10</b>	<b>1,680</b>	<b>1,690</b>	<b>△ 173</b>	<b>259</b>	<b>432</b>
(中央)	△ 115	43	127	1,628	1,501	△ 84	1,185	1,269	△ 158	188	346
(野田町)	52	67	△ 7	438	445	74	495	421	△ 15	71	86
<b>渡利</b>	<b>9</b>	<b>38</b>	<b>65</b>	<b>652</b>	<b>587</b>	<b>△ 27</b>	<b>548</b>	<b>575</b>	<b>△ 29</b>	<b>98</b>	<b>127</b>
<b>杉妻</b>	<b>70</b>	<b>79</b>	<b>28</b>	<b>497</b>	<b>469</b>	<b>51</b>	<b>599</b>	<b>548</b>	<b>△ 9</b>	<b>104</b>	<b>113</b>
<b>蓬萊</b>	<b>△ 238</b>	<b>△ 187</b>	<b>△ 52</b>	<b>369</b>	<b>421</b>	<b>△ 135</b>	<b>315</b>	<b>450</b>	<b>△ 51</b>	<b>57</b>	<b>108</b>
<b>清水</b>	<b>161</b>	<b>230</b>	<b>146</b>	<b>1,176</b>	<b>1,030</b>	<b>84</b>	<b>1,498</b>	<b>1,414</b>	<b>△ 69</b>	<b>308</b>	<b>377</b>
(清水)	173	238	144	1,157	1,013	94	1,489	1,395	△ 65	303	368
(野田町の一部)	△ 12	△ 8	2	19	17	△ 10	9	19	△ 4	5	9
<b>東部</b>	<b>△ 28</b>	<b>49</b>	<b>55</b>	<b>375</b>	<b>320</b>	<b>△ 6</b>	<b>339</b>	<b>345</b>	<b>△ 77</b>	<b>74</b>	<b>151</b>
(岡山)	18	60	60	316	256	0	293	293	△ 42	62	104
(大波)	△ 32	△ 5	△ 8	23	31	3	15	12	△ 27	3	30
(鎌田の一部)	△ 14	△ 6	3	36	33	△ 9	31	40	△ 8	9	17
<b>北信</b>	<b>267</b>	<b>210</b>	<b>169</b>	<b>1,226</b>	<b>1,057</b>	<b>41</b>	<b>1,367</b>	<b>1,326</b>	<b>57</b>	<b>334</b>	<b>277</b>
(鎌田)	81	52	61	399	338	△ 9	477	486	29	103	74
(瀬上)	53	28	64	329	265	△ 36	259	295	25	85	60
(余目)	133	130	44	498	454	86	631	545	3	146	143
<b>信陵</b>	<b>△ 50</b>	<b>33</b>	<b>37</b>	<b>425</b>	<b>388</b>	<b>△ 4</b>	<b>557</b>	<b>561</b>	<b>△ 83</b>	<b>102</b>	<b>185</b>
(大笹生)	△ 25	0	9	41	32	△ 9	42	51	△ 25	7	32
(笹谷)	△ 25	33	28	384	356	5	515	510	△ 58	95	153
<b>吉井田</b>	<b>69</b>	<b>64</b>	<b>26</b>	<b>460</b>	<b>434</b>	<b>38</b>	<b>519</b>	<b>481</b>	<b>5</b>	<b>119</b>	<b>114</b>
<b>西</b>	<b>△ 86</b>	<b>△ 40</b>	<b>23</b>	<b>406</b>	<b>383</b>	<b>△ 63</b>	<b>206</b>	<b>269</b>	<b>△ 46</b>	<b>66</b>	<b>112</b>
(荒井)	△ 49	△ 49	20	359	339	△ 69	126	195	0	44	44
(佐倉)	△ 37	9	3	47	44	6	80	74	△ 46	22	68
<b>土湯</b>	<b>△ 2</b>	<b>5</b>	<b>17</b>	<b>41</b>	<b>24</b>	<b>△ 12</b>	<b>14</b>	<b>26</b>	<b>△ 7</b>	<b>1</b>	<b>8</b>
<b>立子山</b>	<b>△ 43</b>	<b>△ 26</b>	<b>△ 2</b>	<b>11</b>	<b>13</b>	<b>△ 24</b>	<b>11</b>	<b>35</b>	<b>△ 17</b>	<b>8</b>	<b>25</b>
<b>飯坂</b>	<b>△ 72</b>	<b>120</b>	<b>73</b>	<b>604</b>	<b>531</b>	<b>47</b>	<b>730</b>	<b>683</b>	<b>△ 192</b>	<b>119</b>	<b>311</b>
(飯坂)	△ 59	5	8	163	155	△ 3	221	224	△ 64	43	107
(平野)	82	112	62	255	193	50	337	287	△ 30	54	84
(中野)	△ 19	△ 6	△ 1	17	18	△ 5	22	27	△ 13	7	20
(湯野)	△ 34	35	15	149	134	20	138	118	△ 69	14	83
(東湯野)	△ 24	△ 13	△ 8	15	23	△ 5	8	13	△ 11	1	12
(茂庭)	△ 18	△ 13	△ 3	5	8	△ 10	4	14	△ 5	0	5
(大笹生の一部)	0	0	0	0	0	0	0	0	0	0	0
<b>信夫</b>	<b>△ 34</b>	<b>△ 32</b>	<b>△ 4</b>	<b>663</b>	<b>667</b>	<b>△ 28</b>	<b>747</b>	<b>775</b>	<b>△ 2</b>	<b>223</b>	<b>225</b>
(大森)	3	△ 67	23	490	467	△ 90	496	586	70	158	88
(鳥川)	△ 7	28	△ 11	146	157	39	184	145	△ 35	48	83
(平田)	△ 30	7	△ 16	27	43	23	67	44	△ 37	17	54
<b>松川</b>	<b>△ 67</b>	<b>49</b>	<b>42</b>	<b>478</b>	<b>436</b>	<b>7</b>	<b>343</b>	<b>336</b>	<b>△ 116</b>	<b>61</b>	<b>177</b>
(松川)	34	77	35	186	151	42	212	170	△ 43	39	82
(金谷川)	△ 50	△ 22	17	234	217	△ 39	59	98	△ 28	9	37
(水原)	△ 36	△ 7	0	14	14	△ 7	29	36	△ 29	4	33
(下川崎)	△ 15	1	△ 10	44	54	11	43	32	△ 16	9	25
<b>吾妻</b>	<b>△ 17</b>	<b>70</b>	<b>16</b>	<b>574</b>	<b>558</b>	<b>54</b>	<b>853</b>	<b>799</b>	<b>△ 87</b>	<b>192</b>	<b>279</b>
(野田)	△ 8	2	15	399	384	△ 13	599	612	△ 10	137	147
(庭坂)	45	71	△ 5	119	124	76	189	113	△ 26	34	60
(庭塚)	△ 17	15	14	34	20	1	35	34	△ 32	6	38
(水保)	△ 37	△ 18	△ 8	22	30	△ 10	30	40	△ 19	15	34
<b>飯野</b>	<b>△ 54</b>	<b>△ 21</b>	<b>△ 8</b>	<b>76</b>	<b>84</b>	<b>△ 13</b>	<b>78</b>	<b>91</b>	<b>△ 33</b>	<b>29</b>	<b>62</b>

表4-1 人口動態の推移

地区	(人口増減)				(社会増減)				(自然増減)			
	H. 23	H. 24	H. 25	H. 26	H. 23	H. 24	H. 25	H. 26	H. 23	H. 24	H. 25	H. 26
中央	△ 1,199	△ 425	△ 118	△ 63	△ 1,040	△ 301	64	110	△ 159	△ 124	△ 182	△ 173
渡利	△ 694	△ 528	△ 104	9	△ 682	△ 458	△ 46	38	△ 12	△ 70	△ 58	△ 29
杉妻	△ 77	103	121	70	△ 100	99	103	79	23	4	18	△ 9
蓬萊	△ 327	△ 178	△ 200	△ 238	△ 277	△ 144	△ 165	△ 187	△ 50	△ 34	△ 35	△ 51
清水	△ 854	△ 302	25	161	△ 787	△ 215	102	230	△ 67	△ 87	△ 77	△ 69
東部	△ 226	△ 239	△ 107	△ 28	△ 147	△ 167	△ 52	49	△ 79	△ 72	△ 55	△ 77
北信	△ 613	48	474	267	△ 627	41	410	210	14	7	64	57
信陵	△ 171	△ 236	△ 134	△ 50	△ 163	△ 177	△ 80	33	△ 8	△ 59	△ 54	△ 83
吉井田	△ 5	51	20	69	△ 14	60	△ 13	64	9	△ 9	33	5
西	△ 92	△ 74	△ 77	△ 86	△ 74	△ 54	△ 50	△ 40	△ 18	△ 20	△ 27	△ 46
土湯	△ 34	△ 5	△ 6	△ 2	△ 24	3	△ 1	5	△ 10	△ 8	△ 5	△ 7
立子山	△ 37	△ 33	△ 45	△ 43	△ 25	△ 23	△ 32	△ 26	△ 12	△ 10	△ 13	△ 17
飯坂	△ 272	△ 338	△ 175	△ 72	△ 89	△ 126	40	120	△ 183	△ 212	△ 215	△ 192
信夫	△ 202	△ 41	22	△ 34	△ 216	△ 17	17	△ 32	14	△ 24	5	△ 2
松川	△ 221	△ 195	△ 159	△ 67	△ 119	△ 119	△ 62	49	△ 102	△ 76	△ 97	△ 116
吾妻	△ 363	△ 285	△ 66	△ 17	△ 277	△ 147	41	70	△ 86	△ 138	△ 107	△ 87
飯野	△ 139	△ 173	△ 121	△ 54	△ 94	△ 119	△ 50	△ 21	△ 45	△ 54	△ 71	△ 33
合計	△ 5,526	△ 2,850	△ 650	△ 178	△ 4,755	△ 1,864	226	751	△ 771	△ 986	△ 876	△ 929

図4-1 地区別人口動態の推移

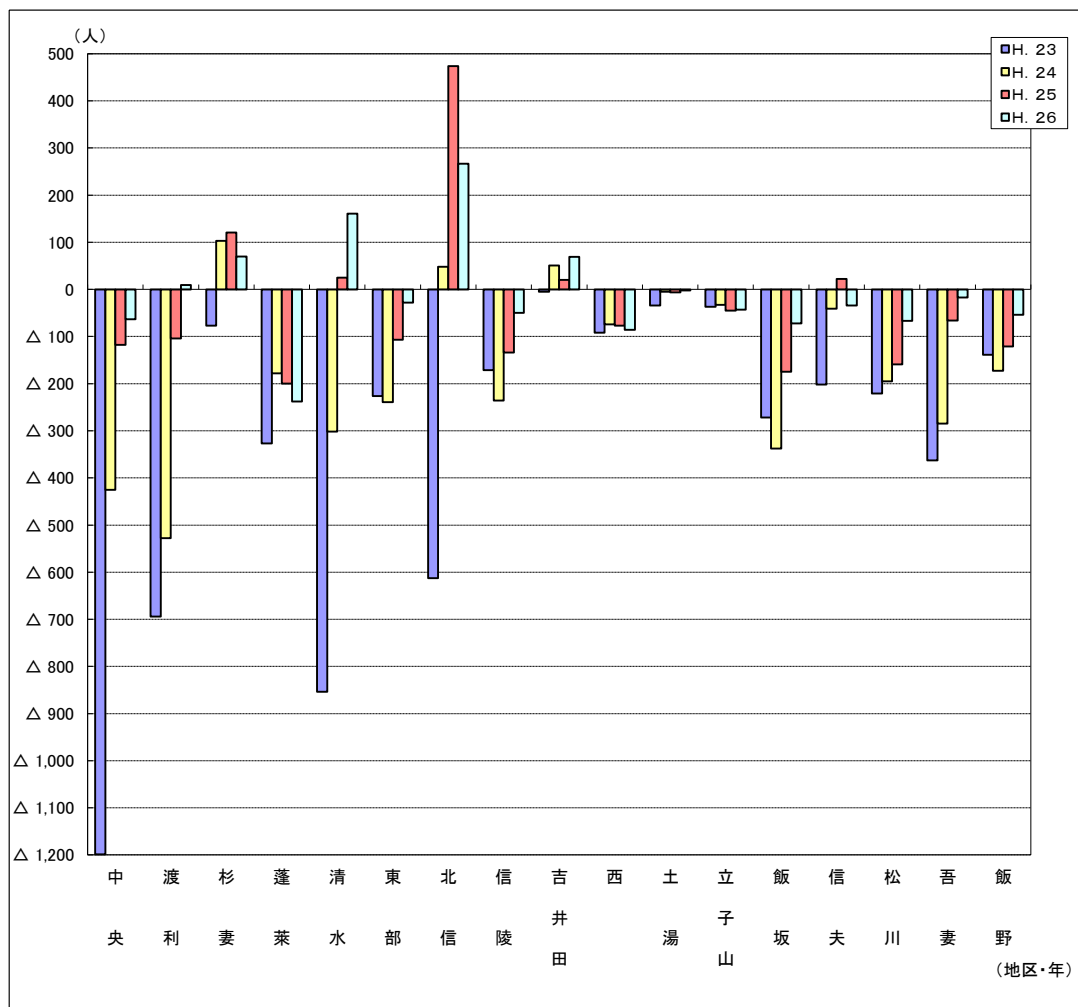


表4-2

平成26年1月1日現住人口

(単位:人)

地区	
中央	39,928
渡利	15,234
杉妻	12,446
蓬萊	11,610
清水	35,391
東部	11,475
北信	31,912
信陵	14,633
吉井田	11,480
西	7,797
土湯	488
立子山	1,351
飯坂	21,135
信夫	24,192
松川	14,709
吾妻	24,109
飯野	5,573
合計	283,463

表4-3

人口増減

(単位:人)

順位	地区	
1	北信	267
2	清水	161
3	杉妻	70
4	吉井田	69
5	渡利	9
6	土湯	△ 2
7	吾妻	△ 17
8	東部	△ 28
9	信夫	△ 34
10	立子山	△ 43
11	信陵	△ 50
12	飯野	△ 54
13	中央	△ 63
14	松川	△ 67
15	飯坂	△ 72
16	西	△ 86
17	蓬萊	△ 238
	合計	△ 178

表4-4

人口増加率

(単位:%)

順位	地区	
1	北信	0.84
2	吉井田	0.60
3	杉妻	0.56
4	清水	0.45
5	渡利	0.06
6	吾妻	△ 0.07
7	信夫	△ 0.14
8	中央	△ 0.16
9	東部	△ 0.24
10	飯坂	△ 0.34
11	信陵	△ 0.34
12	土湯	△ 0.41
13	松川	△ 0.46
14	飯野	△ 0.97
15	西	△ 1.10
16	蓬萊	△ 2.05
17	立子山	△ 3.18
	総数	△ 0.06

表4-5

社会増減

(単位:人)

順位	地区	
1	清水	230
2	北信	210
3	飯坂	120
4	中央	110
5	杉妻	79
6	吾妻	70
7	吉井田	64
8	東部	49
8	松川	49
10	渡利	38
11	信陵	33
12	土湯	5
13	飯野	△ 21
14	立子山	△ 26
15	信夫	△ 32
16	西	△ 40
17	蓬萊	△ 187
	合計	751

表4-6

社会増加率

(単位:%)

順位	地区	
1	土湯	1.02
2	北信	0.66
3	清水	0.65
4	杉妻	0.63
5	飯坂	0.57
6	吉井田	0.56
7	東部	0.43
8	松川	0.33
9	吾妻	0.29
10	中央	0.28
11	渡利	0.25
12	信陵	0.23
13	信夫	△ 0.13
14	飯野	△ 0.38
15	西	△ 0.51
16	蓬萊	△ 1.61
17	立子山	△ 1.92
	総数	0.26

表4-7

(転入-転出)

(単位:人)

順位	地区	
1	北信	169
2	清水	146
3	中央	120
4	飯坂	73
5	渡利	65
6	東部	55
7	松川	42
8	信陵	37
9	杉妻	28
10	吉井田	26
11	西	23
12	土湯	17
13	吾妻	16
14	立子山	△ 2
15	信夫	△ 4
16	飯野	△ 8
17	蓬萊	△ 52
	合計	751

表4-8

(転居入-転居出)

(単位:人)

順位	地区	
1	清水	84
2	吾妻	54
3	杉妻	51
4	飯坂	47
5	北信	41
6	吉井田	38
7	松川	7
8	信陵	△ 4
9	東部	△ 6
10	中央	△ 10
11	土湯	△ 12
12	飯野	△ 13
13	立子山	△ 24
14	渡利	△ 27
15	信夫	△ 28
16	西	△ 63
17	蓬萊	△ 135
	合計	0

表4-9

自然増減 (単位:人)		
順位	地区	
1	北信	57
2	吉井田	5
3	信夫	△2
4	土湯	△7
5	杉妻	△9
6	立子山	△17
7	渡利	△29
8	飯野	△33
9	西	△46
10	蓬萊	△51
11	清水	△69
12	東部	△77
13	信陵	△83
14	吾妻	△87
15	松川	△116
16	中央	△173
17	飯坂	△192
	合計	△929

表4-10

自然増加率 (単位:%)		
順位	地区	
1	北信	0.18
2	吉井田	0.04
3	信夫	△0.01
4	杉妻	△0.07
5	渡利	△0.19
6	清水	△0.19
7	吾妻	△0.36
8	中央	△0.43
9	蓬萊	△0.44
10	信陵	△0.57
11	西	△0.59
12	飯野	△0.59
13	東部	△0.67
14	松川	△0.79
15	飯坂	△0.91
16	立子山	△1.26
17	土湯	△1.43
	総数	△0.33

表4-11

(出生) (単位:人)		
順位	地区	
1	北信	334
2	清水	308
3	中央	259
4	信夫	223
5	吾妻	192
6	飯坂	119
6	吉井田	119
8	杉妻	104
9	信陵	102
10	渡利	98
11	東部	74
12	西	66
13	松川	61
14	蓬萊	57
15	飯野	29
16	立子山	8
17	土湯	1
	合計	2,154

表4-12

(死亡) (単位:人)		
順位	地区	
1	中央	432
2	清水	377
3	飯坂	311
4	吾妻	279
5	北信	277
6	信夫	225
7	信陵	185
8	松川	177
9	東部	151
10	渡利	127
11	吉井田	114
12	杉妻	113
13	西	112
14	蓬萊	108
15	飯野	62
16	立子山	25
17	土湯	8
	合計	3,083

表4-13

普通出生率 (単位:%)		
順位	地区	
1	北信	1.05
2	吉井田	1.04
3	信夫	0.92
4	清水	0.87
5	西	0.85
6	杉妻	0.84
7	吾妻	0.80
8	信陵	0.70
9	中央	0.65
10	東部	0.64
11	渡利	0.64
12	立子山	0.59
13	飯坂	0.56
14	飯野	0.52
15	蓬萊	0.49
16	松川	0.41
17	土湯	0.20
	総数	0.76

表4-14

普通死亡率 (単位:%)		
順位	地区	
1	立子山	1.85
2	土湯	1.64
3	飯坂	1.47
4	西	1.44
5	東部	1.32
6	信陵	1.26
7	松川	1.20
8	吾妻	1.16
9	飯野	1.11
10	中央	1.08
11	清水	1.07
12	吉井田	0.99
13	蓬萊	0.93
14	信夫	0.93
15	杉妻	0.91
16	北信	0.87
17	渡利	0.83
	総数	1.09

注)

人口増減(人) = 社会増減 + 自然増減

人口増加率(%) = (人口増加数 ÷ 平成26年1月1日現在の人口) × 100

社会増減(人) = (転入 - 転出) + (転居入 - 転居出)

社会増加率(%) = (社会増加数 ÷ 平成26年1月1日現在の人口) × 100

自然増減(人) = 出生 - 死亡

自然増加率(%) = (自然増加数 ÷ 平成26年1月1日現在の人口) × 100

普通出生率(%) = (出生数 ÷ 平成26年1月1日現在の人口) × 100

普通死亡率(%) = (死亡数 ÷ 平成26年1月1日現在の人口) × 100

△はマイナスをあらわす

平成 26 年 月 別 人 口 動 態

(単位 人)

平成 26年	人 口 増加数	社 会 動 態																				自 然 動 態									
		増 減			転 入									転 出									増 減			出 生			死 亡		
					計			県 内			県 外			計			県 内			県 外											
		計	男	女	計	男	女	計	男	女	計	男	女	計	男	女	計	男	女	計	男	女	計	男	女	計	男	女			
合 計	△ 178	751	724	27	10,099	6,232	3,867	4,035	2,291	1,744	6,064	3,941	2,123	9,348	5,508	3,840	3,624	2,142	1,482	5,724	3,366	2,358	△ 929	△ 431	△ 498	2,154	1,101	1,053	3,083	1,532	1,551
1月	△ 44	35	24	11	504	293	211	175	79	96	329	214	115	469	269	200	196	105	91	273	164	109	△ 79	△ 40	△ 39	217	104	113	296	144	152
2月	△ 151	△ 9	9	△ 18	474	275	199	160	79	81	314	196	118	483	266	217	146	83	63	337	183	154	△ 142	△ 75	△ 67	152	84	68	294	159	135
3月	△ 1,501	△ 1,361	△ 843	△ 518	1,944	1,121	823	955	536	419	989	585	404	3,305	1,964	1,341	1,420	887	533	1,885	1,077	808	△ 140	△ 65	△ 75	156	76	80	296	141	155
4月	1,326	1,431	1,039	392	2,355	1,561	794	1,004	650	354	1,351	911	440	924	522	402	343	193	150	581	329	252	△ 105	△ 53	△ 52	155	82	73	260	135	125
5月	67	143	123	20	628	391	237	246	125	121	382	266	116	485	268	217	178	100	78	307	168	139	△ 76	△ 44	△ 32	191	104	87	267	148	119
6月	△ 2	36	20	16	576	355	221	208	108	100	368	247	121	540	335	205	214	121	93	326	214	112	△ 38	2	△ 40	184	109	75	222	107	115
7月	16	73	78	△ 5	717	460	257	241	142	99	476	318	158	644	382	262	217	130	87	427	252	175	△ 57	△ 20	△ 37	188	100	88	245	120	125
8月	62	109	88	21	641	393	248	209	119	90	432	274	158	532	305	227	162	99	63	370	206	164	△ 47	△ 34	△ 13	175	73	102	222	107	115
9月	△ 35	5	△ 17	22	583	361	222	209	113	96	374	248	126	578	378	200	229	154	75	349	224	125	△ 40	△ 25	△ 15	191	95	96	231	120	111
10月	144	212	150	62	711	439	272	249	148	101	462	291	171	499	289	210	188	102	86	311	187	124	△ 68	△ 17	△ 51	199	103	96	267	120	147
11月	△ 26	64	32	32	471	279	192	171	84	87	300	195	105	407	247	160	156	78	78	251	169	82	△ 90	△ 41	△ 49	166	83	83	256	124	132
12月	△ 34	13	21	△ 8	495	304	191	208	108	100	287	196	91	482	283	199	175	90	85	307	193	114	△ 47	△ 19	△ 28	180	88	92	227	107	120

\*福島市独自の集計による