

(平成29年2月作成)

平成28年 人口動態

総務部 情報政策課

これは、平成28年1月から12月までに届出のあった、住民基本台帳による転入、転出、出生、死亡等人口の増減にかかわる異動を集計したものです。

なお、これらの数値は福島市独自の集計によるものであり、とらえる時期の違いから、県が公表する数値と相違することがあります。

1 結果の概要

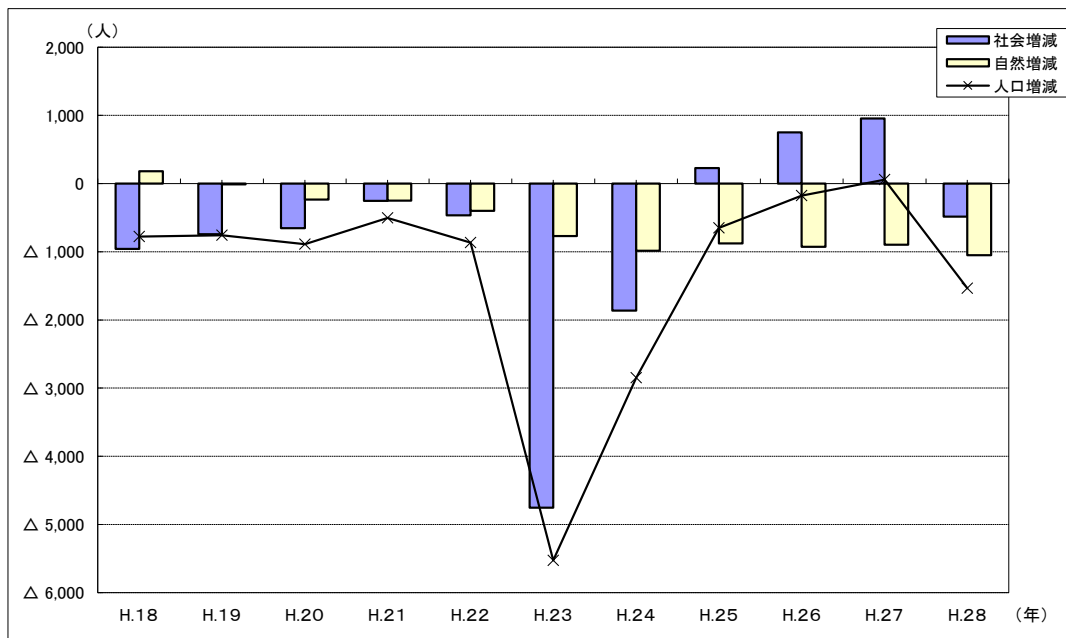
人口増減	1, 535 人の減	(昨年	57人の増)
社会増減	483 人の減	(昨年	954人の増)
自然増減	1, 052 人の減	(昨年	897人の減)

表1-1

(単位:人)

区 分	H.18	H.19	H.20	H.21	H.22	H.23	H.24	H.25	H.26	H.27	H.28
人口増減	△ 778	△ 757	△ 887	△ 505	△ 864	△ 5,226	△ 2,850	△ 650	△ 178	57	△ 1,535
社会増減	△ 958	△ 744	△ 653	△ 255	△ 464	△ 4755	△ 1864	226	751	954	△ 483
自然増減	180	△ 13	△ 234	△ 250	△ 400	△ 771	△ 986	△ 876	△ 929	△ 897	△ 1,052

図1-1 人口動態の推移



2 社会動態

平成28年の社会動態は、転入9,815人に対し、転出10,298人で483人の社会減となりました。
 転入と転出のバランスを県内、県外に分けてみると、県内では285人の転入超過(転入が転出を上回る)、県外では768人の転出超過(転出が転入を上回る)となりました。

表2-1

(単位:人)

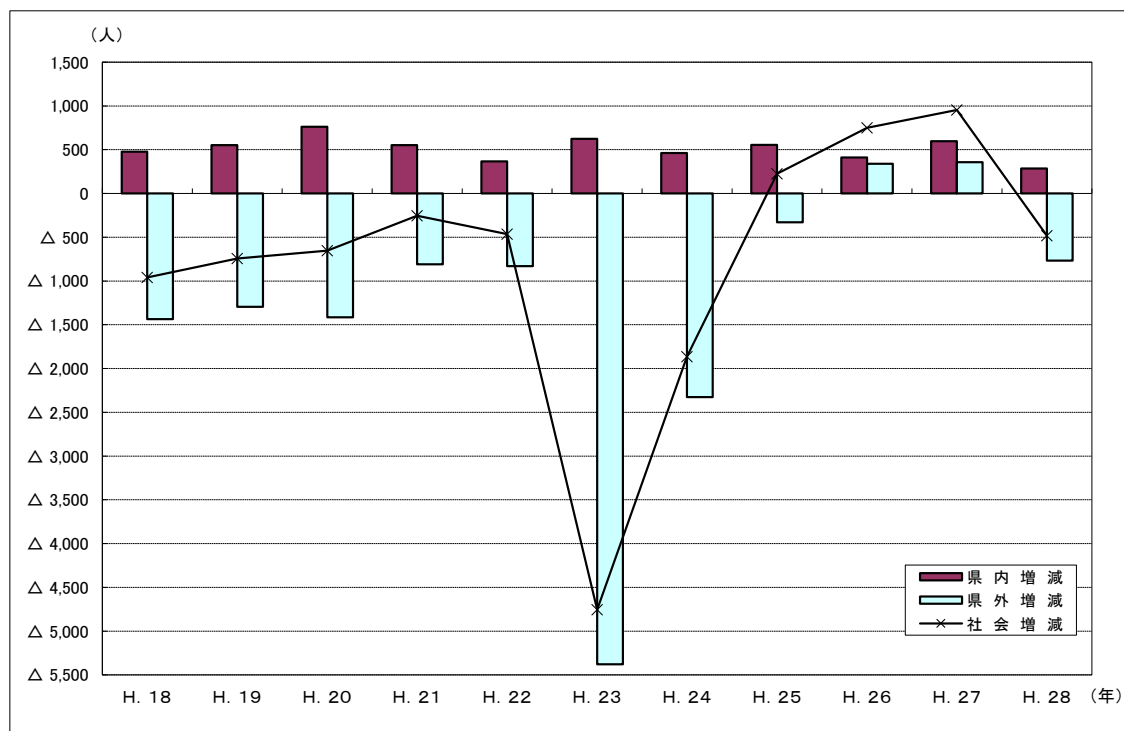
区 分	H. 18	H. 19	H. 20	H. 21	H. 22	H. 23	H. 24	H. 25	H. 26	H. 27	H. 28
県内増減	478	552	762	553	366	624	463	555	411	597	285
(県内他市町村より転入)	4,754	4,732	4,618	4,399	4,106	4,468	3,895	4,115	4,035	4,328	4,170
(県内他市町村へ転出)	4,276	4,180	3,856	3,846	3,740	3,844	3,432	3,560	3,624	3,731	3,885
県外増減	△1,436	△1,296	△1,415	△808	△830	△5,379	△2,327	△329	340	357	△768
(県外より転入)	5,717	5,928	5,317	5,363	5,145	4,511	5,017	5,681	6,064	6,476	5,645
(県外へ転出)	7,153	7,224	6,732	6,171	5,975	9,890	7,344	6,010	5,724	6,119	6,413

表2-2

(単位:人)

区 分	H. 18	H. 19	H. 20	H. 21	H. 22	H. 23	H. 24	H. 25	H. 26	H. 27	H. 28
社会増減	△958	△744	△653	△255	△464	△4755	△1864	226	751	954	△483
県内増減	478	552	762	553	366	624	463	555	411	597	285
県外増減	△1,436	△1,296	△1,415	△808	△830	△5,379	△2,327	△329	340	357	△768

図2-2 移動先別社会動態の推移



3 自然動態

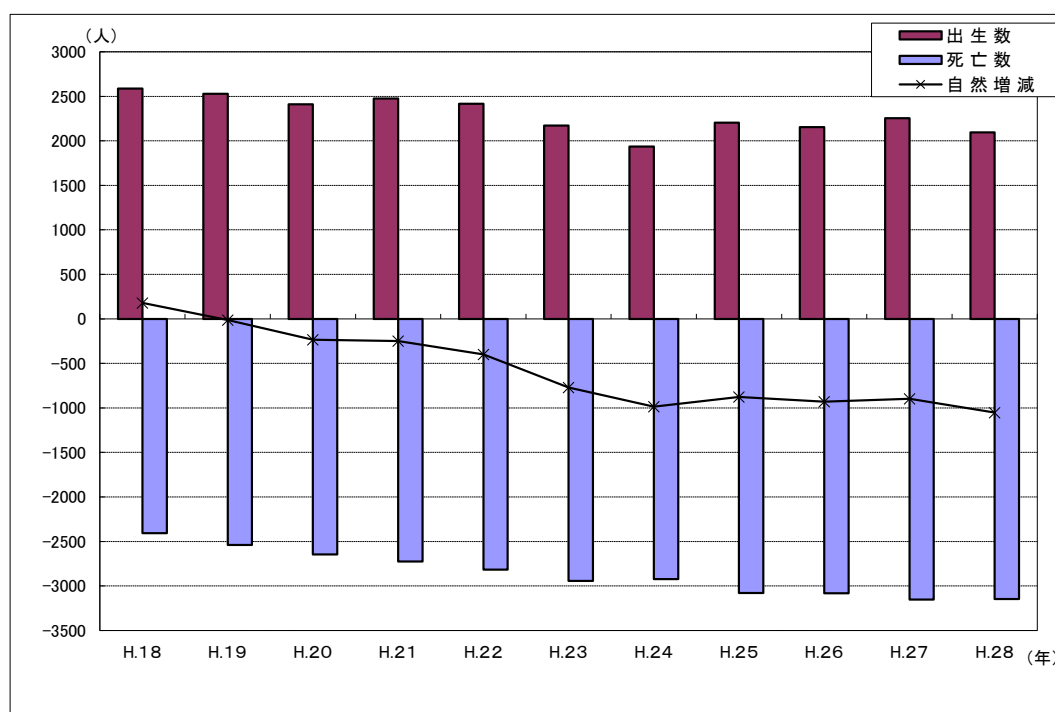
出生2,094人に対し、死亡3,146人で1,052人の自然減になりました。

表3-1

(単位:人)

区 分	H.18	H.19	H.20	H.21	H.22	H.23	H.24	H.25	H.26	H.27	H.28
自然増減	180	△ 13	△ 234	△ 250	△ 400	△ 771	△ 986	△ 876	△ 929	△ 897	△ 1,052
出生数	2,587	2,527	2,410	2,474	2,417	2,171	1,935	2,203	2,154	2,255	2,094
(男)	1,341	1,303	1,236	1,311	1,237	1,115	1,019	1,097	1,101	1,160	1,056
(女)	1,246	1,224	1,174	1,163	1,180	1,056	916	1,106	1,053	1,095	1,038
死亡数	2,407	2,540	2,644	2,724	2,817	2,942	2,921	3,079	3,083	3,152	3,146
(男)	1,315	1,336	1,380	1,424	1,421	1,549	1,558	1,622	1,532	1,608	1,585
(女)	1,092	1,204	1,264	1,300	1,396	1,393	1,363	1,457	1,551	1,544	1,561

図3-1 自然動態の推移



4 地区別人口動態

地区	増減	社会動態							自然動態		
		増減	転入—転出	転入	転出	転居入—出	転居入	転居出	増減	出生	死亡
総数	△ 1,535	△ 483	△ 483	9,815	10,298	0	11,130	11,130	△ 1,052	2,094	3,146
中央	△ 388	△ 219	△ 172	1,949	2,121	△ 47	1,737	1,784	△ 169	245	414
(中央)	△ 318	△ 143	△ 133	1,549	1,682	△ 10	1,252	1,262	△ 175	167	342
(野田町)	△ 70	△ 76	△ 39	400	439	△ 37	485	522	6	78	72
渡利	△ 187	△ 126	△ 126	614	740	0	558	558	△ 61	101	162
杉妻	33	28	86	557	471	△ 58	503	561	5	104	99
蓬萊	△ 270	△ 190	△ 68	373	441	△ 122	341	463	△ 80	50	130
清水	12	84	88	1,257	1,169	△ 4	1,512	1,516	△ 72	290	362
(清水)	35	99	96	1,248	1,152	3	1,491	1,488	△ 64	287	351
(野田町の一部)	△ 23	△ 15	△ 8	9	17	△ 7	21	28	△ 8	3	11
東部	48	103	27	367	340	76	468	392	△ 55	94	149
(岡山)	74	102	29	303	274	73	397	324	△ 28	79	107
(大波)	△ 22	△ 7	△ 1	21	22	△ 6	19	25	△ 15	4	19
(鎌田の一部)	△ 4	8	△ 1	43	44	9	52	43	△ 12	11	23
北信	159	100	4	1,197	1,193	96	1,559	1,463	59	327	268
(鎌田)	23	△ 16	△ 31	392	423	15	524	509	39	130	91
(瀬上)	42	19	26	315	289	△ 7	330	337	23	70	47
(余目)	94	97	9	490	481	88	705	617	△ 3	127	130
信陵	△ 48	50	△ 35	411	446	85	614	529	△ 98	107	205
(大笹生)	△ 36	1	△ 11	26	37	12	65	53	△ 37	6	43
(笹谷)	△ 12	49	△ 24	385	409	73	549	476	△ 61	101	162
吉井田	23	28	△ 9	442	451	37	509	472	△ 5	116	121
西	△ 185	△ 144	△ 64	388	452	△ 80	231	311	△ 41	53	94
(荒井)	△ 127	△ 114	△ 62	339	401	△ 52	143	195	△ 13	33	46
(佐倉)	△ 58	△ 30	△ 2	49	51	△ 28	88	116	△ 28	20	48
土湯	△ 23	△ 19	△ 5	19	24	△ 14	7	21	△ 4	1	5
立子山	△ 26	△ 8	△ 3	13	16	△ 5	22	27	△ 18	5	23
飯坂	△ 253	△ 42	△ 27	517	544	△ 15	826	841	△ 211	136	347
(飯坂)	△ 94	△ 31	△ 23	170	193	△ 8	264	272	△ 63	32	95
(平野)	△ 87	△ 56	△ 33	178	211	△ 23	359	382	△ 31	78	109
(中野)	△ 22	5	△ 5	12	17	10	27	17	△ 27	2	29
(湯野)	△ 23	47	38	145	107	9	156	147	△ 70	20	90
(東湯野)	△ 16	△ 4	△ 5	7	12	1	11	10	△ 12	2	14
(茂庭)	△ 11	△ 3	1	5	4	△ 4	9	13	△ 8	2	10
(大笹生の一部)	0	0	0	0	0	0	0	0	0	0	0
信夫	11	66	△ 24	604	628	90	902	812	△ 55	200	255
(大森)	42	18	9	469	460	9	583	574	24	139	115
(鳥川)	23	60	△ 31	119	150	91	277	186	△ 37	49	86
(平田)	△ 54	△ 12	△ 2	16	18	△ 10	42	52	△ 42	12	54
松川	△ 187	△ 87	△ 90	444	534	3	414	411	△ 100	70	170
(松川)	△ 8	29	11	193	182	18	252	234	△ 37	45	82
(金谷川)	△ 119	△ 96	△ 83	176	259	△ 13	91	104	△ 23	10	33
(水原)	△ 16	6	△ 6	17	23	12	38	26	△ 22	3	25
(下川崎)	△ 44	△ 26	△ 12	58	70	△ 14	33	47	△ 18	12	30
吾妻	△ 173	△ 84	△ 55	562	617	△ 29	818	847	△ 89	174	263
(野田)	△ 114	△ 97	△ 25	413	438	△ 72	606	678	△ 17	132	149
(庭坂)	5	31	△ 1	113	114	32	139	107	△ 26	30	56
(庭塚)	△ 52	△ 27	△ 26	18	44	△ 1	34	35	△ 25	6	31
(水保)	△ 12	9	△ 3	18	21	12	39	27	△ 21	6	27
飯野	△ 81	△ 23	△ 10	101	111	△ 13	109	122	△ 58	21	79

表4-1 人口動態の推移

地区	(人口増減) (単位:人)				(社会増減) (単位:人)				(自然増減) (単位:人)			
	H. 25	H. 26	H. 27	H. 28	H. 25	H. 26	H. 27	H. 28	H. 25	H. 26	H. 27	H. 28
中央	△ 118	△ 63	△ 98	△ 388	64	110	74	△ 219	△ 182	△ 173	△ 172	△ 169
渡利	△ 104	9	24	△ 187	△ 46	38	74	△ 126	△ 58	△ 29	△ 50	△ 61
杉妻	121	70	110	33	103	79	126	28	18	△ 9	△ 16	5
蓬萊	△ 200	△ 238	△ 106	△ 270	△ 165	△ 187	△ 54	△ 190	△ 35	△ 51	△ 52	△ 80
清水	25	161	120	12	102	230	181	84	△ 77	△ 69	△ 61	△ 72
東部	△ 107	△ 28	△ 18	48	△ 52	49	39	103	△ 55	△ 77	△ 57	△ 55
北信	474	267	236	159	410	210	171	100	64	57	65	59
信陵	△ 134	△ 50	28	△ 48	△ 80	33	84	50	△ 54	△ 83	△ 56	△ 98
吉井田	20	69	4	23	△ 13	64	△ 8	28	33	5	12	△ 5
西	△ 77	△ 86	△ 62	△ 185	△ 50	△ 40	△ 31	△ 144	△ 27	△ 46	△ 31	△ 41
土湯	△ 6	△ 2	△ 6	△ 23	△ 1	5	△ 1	△ 19	△ 5	△ 7	△ 5	△ 4
立子山	△ 45	△ 43	△ 32	△ 26	△ 32	△ 26	△ 19	△ 8	△ 13	△ 17	△ 13	△ 18
飯坂	△ 175	△ 72	△ 124	△ 253	40	120	61	△ 42	△ 215	△ 192	△ 185	△ 211
信夫	22	△ 34	94	11	17	△ 32	101	66	5	△ 2	△ 7	△ 55
松川	△ 159	△ 67	△ 21	△ 187	△ 62	49	75	△ 87	△ 97	△ 116	△ 96	△ 100
吾妻	△ 66	△ 17	20	△ 173	41	70	140	△ 84	△ 107	△ 87	△ 120	△ 89
飯野	△ 121	△ 54	△ 112	△ 81	△ 50	△ 21	△ 59	△ 23	△ 71	△ 33	△ 53	△ 58
合計	△ 650	△ 178	57	△ 1,535	226	751	954	△ 483	△ 876	△ 929	△ 897	△ 1,052

図4-1 地区別人口動態の推移

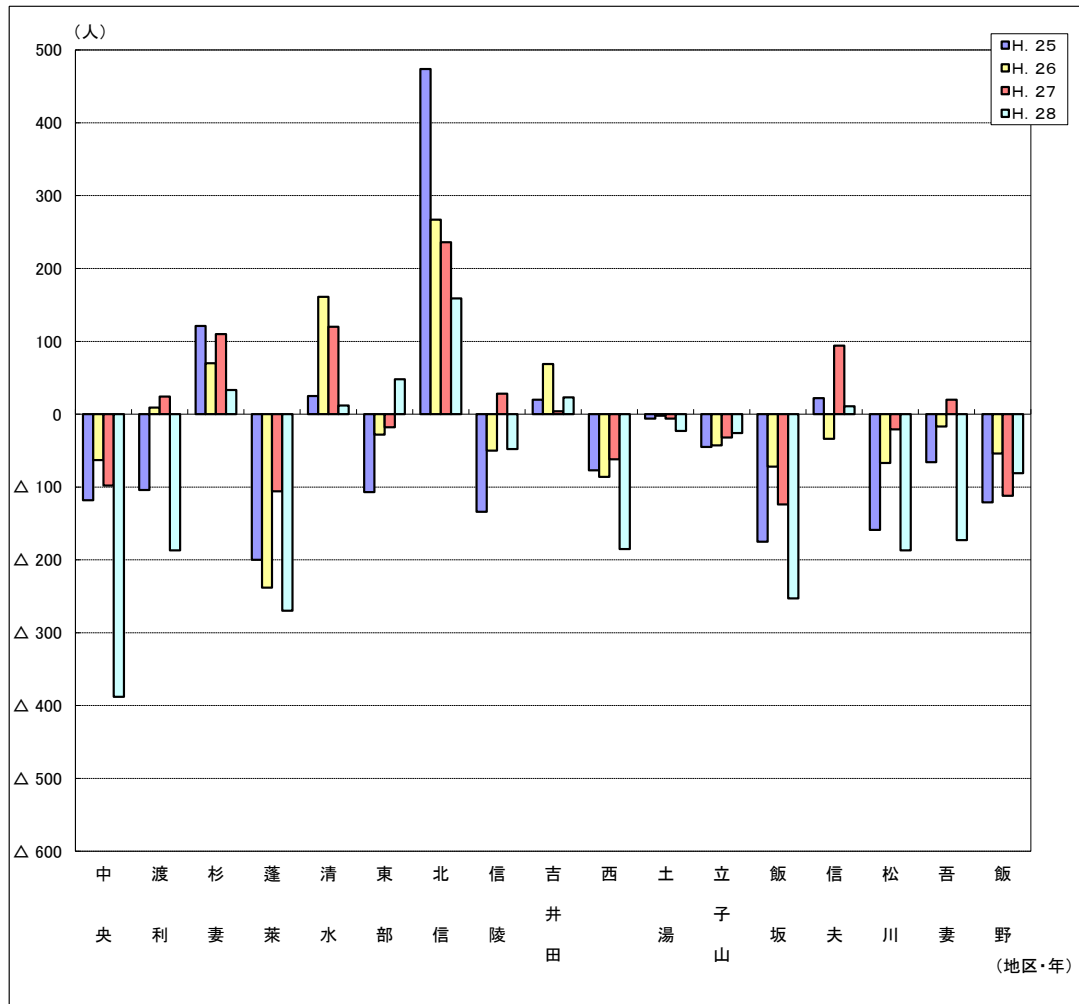


表4-2

平成28年1月1日現住人口
(単位:人)

地区	
中央	41,324
渡利	16,015
杉妻	13,194
蓬萊	11,750
清水	36,361
東部	11,710
北信	33,909
信陵	15,239
吉井田	12,105
西	7,715
土湯	593
立子山	1,270
飯坂	21,683
信夫	25,122
松川	15,442
吾妻	25,124
飯野	5,731
合計	294,287

表4-3

人口増減
(単位:人)

順位	地区	
1	北信	159
2	東部	48
3	杉妻	33
4	吉井田	23
5	清水	12
6	信夫	11
7	土湯	△23
8	立子山	△26
9	信陵	△48
10	飯野	△81
11	吾妻	△173
12	西	△185
13	渡利	△187
13	松川	△187
15	飯坂	△253
16	蓬萊	△270
17	中央	△388
	合計	△1,535

表4-4

人口増加率
(単位:%)

順位	地区	
1	北信	0.47
2	東部	0.41
3	杉妻	0.25
4	吉井田	0.19
5	信夫	0.04
6	清水	0.03
7	信陵	△0.31
8	吾妻	△0.69
9	中央	△0.94
10	飯坂	△1.17
11	渡利	△1.17
12	松川	△1.21
13	飯野	△1.41
14	立子山	△2.05
15	蓬萊	△2.30
16	西	△2.40
17	土湯	△3.88
	総数	△0.52

表4-5

社会増減
(単位:人)

順位	地区	
1	東部	103
2	北信	100
3	清水	84
4	信夫	66
5	信陵	50
6	杉妻	28
6	吉井田	28
8	立子山	△8
9	土湯	△19
10	飯野	△23
11	飯坂	△42
12	吾妻	△84
13	松川	△87
14	渡利	△126
15	西	△144
16	蓬萊	△190
17	中央	△219
	合計	△483

表4-6

社会増加率
(単位:%)

順位	地区	
1	東部	0.88
2	信陵	0.33
3	北信	0.29
4	信夫	0.26
5	吉井田	0.23
6	清水	0.23
7	杉妻	0.21
8	飯坂	△0.19
9	吾妻	△0.33
10	飯野	△0.40
11	中央	△0.53
12	松川	△0.56
13	立子山	△0.63
14	渡利	△0.79
15	蓬萊	△1.62
16	西	△1.87
17	土湯	△3.20
	総数	△0.16

表4-7

(転入-転出)
(単位:人)

順位	地区	
1	清水	88
2	杉妻	86
3	東部	27
4	北信	4
5	立子山	△3
6	土湯	△5
7	吉井田	△9
8	飯野	△10
9	信夫	△24
10	飯坂	△27
11	信陵	△35
12	吾妻	△55
13	西	△64
14	蓬萊	△68
15	松川	△90
16	渡利	△126
17	中央	△172
	合計	△483

表4-8

(転居入-転居出)
(単位:人)

順位	地区	
1	北信	96
2	信夫	90
3	信陵	85
4	東部	76
5	吉井田	37
6	松川	3
7	渡利	0
8	清水	△4
9	立子山	△5
10	飯野	△13
11	土湯	△14
12	飯坂	△15
13	吾妻	△29
14	中央	△47
15	杉妻	△58
16	西	△80
17	蓬萊	△122
	合計	0

表4-9

自然増減 (単位:人)		
順位	地区	
1	北 信	59
2	杉 妻	5
3	土 湯	△ 4
4	吉 井 田	△ 5
5	立 子 山	△ 18
6	西	△ 41
7	信 夫	△ 55
7	東 部	△ 55
9	飯 野	△ 58
10	渡 利	△ 61
11	清 水	△ 72
12	蓬 萊	△ 80
13	吾 妻	△ 89
14	信 陵	△ 98
15	松 川	△ 100
16	中 央	△ 169
17	飯 坂	△ 211
	合 計	△ 1,052

表4-10

自然増加率 (単位:%)		
順位	地区	
1	北 信	0.17
2	杉 妻	0.04
3	吉 井 田	△ 0.04
4	清 水	△ 0.20
5	信 夫	△ 0.22
6	吾 妻	△ 0.35
7	渡 利	△ 0.38
8	中 央	△ 0.41
9	東 部	△ 0.47
10	西	△ 0.53
11	信 陵	△ 0.64
12	松 川	△ 0.65
14	蓬 萊	△ 0.68
13	土 湯	△ 0.67
15	飯 坂	△ 0.97
16	飯 野	△ 1.01
17	立 子 山	△ 1.42
	総 数	△ 0.36

表4-11

(出 生) (単位:人)		
順位	地区	
1	北 信	327
2	清 水	290
3	中 央	245
4	信 夫	200
5	吾 妻	174
6	飯 坂	136
7	吉 井 田	116
8	信 陵	107
9	杉 妻	104
10	渡 利	101
11	東 部	94
12	松 川	70
13	西	53
14	蓬 萊	50
15	飯 野	21
16	立 子 山	5
17	土 湯	1
	合 計	2,094

表4-12

(死 亡) (単位:人)		
順位	地区	
1	中 央	414
2	清 水	362
3	飯 坂	347
4	北 信	268
5	吾 妻	263
6	信 夫	255
7	信 陵	205
8	松 川	170
9	渡 利	162
10	東 部	149
11	蓬 萊	130
12	吉 井 田	121
13	杉 妻	99
14	西	94
15	飯 野	79
16	立 子 山	23
17	土 湯	5
	合 計	3,146

表4-13

普通出生率 (単位:%)		
順位	地区	
1	北 信	0.96
2	吉 井 田	0.96
5	信 夫	0.80
6	杉 妻	0.79
3	東 部	0.80
4	清 水	0.80
7	信 陵	0.70
8	吾 妻	0.69
9	西	0.69
10	渡 利	0.63
11	飯 坂	0.63
12	中 央	0.59
13	松 川	0.45
14	蓬 萊	0.43
15	立 子 山	0.39
16	飯 野	0.37
17	土 湯	0.17
	総 数	0.71

表4-14

普通死亡率 (単位:%)		
順位	地区	
1	立 子 山	1.81
2	飯 坂	1.60
3	飯 野	1.38
4	信 陵	1.35
5	東 部	1.27
6	西	1.22
8	松 川	1.10
7	蓬 萊	1.11
9	吾 妻	1.05
11	渡 利	1.01
10	信 夫	1.02
13	吉 井 田	1.00
15	土 湯	0.84
12	中 央	1.00
14	清 水	1.00
16	北 信	0.79
17	杉 妻	0.75
	総 数	1.07

注)

人口増減(人) = 社会増減 + 自然増減

人口増加率(%) = (人口増加数 ÷ 平成28年1月1日現在の人口) × 100

社会増減(人) = (転入 - 転出) + (転居入 - 転居出)

社会増加率(%) = (社会増加数 ÷ 平成28年1月1日現在の人口) × 100

自然増減(人) = 出生 - 死亡

自然増加率(%) = (自然増加数 ÷ 平成28年1月1日現在の人口) × 100

普通出生率(%) = (出生数 ÷ 平成28年1月1日現在の人口) × 100

普通死亡率(%) = (死亡数 ÷ 平成28年1月1日現在の人口) × 100

△はマイナスをあらわす

平成 28 年 月 別 人 口 動 態

(単位 人)

平成 28年	人 口 増加数	社 会 動 態																					自 然 動 態								
		増 減			転 入									転 出									増 減			出 生			死 亡		
					計			県 内			県 外			計			県 内			県 外											
		計	男	女	計	男	女	計	男	女	計	男	女	計	男	女	計	男	女	計	男	女	計	男	女	計	男	女			
合 計	△ 1,535	△ 483	△ 179	△ 304	9,815	5,950	3,865	4,170	2,371	1,799	5,645	3,579	2,066	10,298	6,129	4,169	3,885	2,306	1,579	6,413	3,823	2,590	△ 1,052	△ 529	△ 523	2,094	1,056	1,038	3,146	1,585	1,561
1月	△ 84	△ 11	4	△ 15	519	328	191	204	107	97	315	221	94	530	324	206	220	138	82	310	186	124	△ 73	△ 53	△ 20	181	82	99	254	135	119
2月	△ 250	△ 127	△ 38	△ 89	473	288	185	182	89	93	291	199	92	600	326	274	226	114	112	374	212	162	△ 123	△ 50	△ 73	185	100	85	308	150	158
3月	△ 1,553	△ 1,459	△ 972	△ 487	2,034	1,143	891	986	550	436	1,048	593	455	3,493	2,115	1,378	1,385	868	517	2,108	1,247	861	△ 94	△ 44	△ 50	163	82	81	257	126	131
4月	1,072	1,156	773	383	2,196	1,405	791	1,033	658	375	1,163	747	416	1,040	632	408	418	257	161	622	375	247	△ 84	△ 41	△ 43	167	83	84	251	124	127
5月	26	123	91	32	708	436	272	278	146	132	430	290	140	585	345	240	216	121	95	369	224	145	△ 97	△ 57	△ 40	169	84	85	266	141	125
6月	△ 57	△ 19	△ 18	△ 1	575	353	222	232	126	106	343	227	116	594	371	223	215	126	89	379	245	134	△ 38	△ 33	△ 5	173	81	92	211	114	97
7月	△ 107	△ 44	38	△ 82	630	429	201	223	131	92	407	298	109	674	391	283	223	121	102	451	270	181	△ 63	△ 38	△ 25	153	77	76	216	115	101
8月	33	73	36	37	649	365	284	229	121	108	420	244	176	576	329	247	196	117	79	380	212	168	△ 40	△ 13	△ 27	221	114	107	261	127	134
9月	△ 186	△ 142	△ 94	△ 48	519	312	207	192	108	84	327	204	123	661	406	255	256	151	105	405	255	150	△ 44	△ 19	△ 25	174	79	95	218	98	120
10月	△ 63	74	47	27	581	345	236	215	128	87	366	217	149	507	298	209	183	112	71	324	186	138	△ 137	△ 50	△ 87	164	92	72	301	142	159
11月	△ 203	△ 59	△ 8	△ 51	443	271	172	191	106	85	252	165	87	502	279	223	161	84	77	341	195	146	△ 144	△ 77	△ 67	180	89	91	324	166	158
12月	△ 163	△ 48	△ 38	△ 10	488	275	213	205	101	104	283	174	109	536	313	223	186	97	89	350	216	134	△ 115	△ 54	△ 61	164	93	71	279	147	132

*福島市独自の集計による