

(平成30年1月作成)

平成29年 人口動態

総務部 情報政策課

これは、平成29年1月から12月までに届出のあった、住民基本台帳による転入、転出、出生、死亡等人口の増減にかかわる異動を集計したものです。

なお、これらの数値は福島市独自の集計によるものであり、とらえる時期の違いから、県が公表する数値と相違することがあります。

1 結果の概要

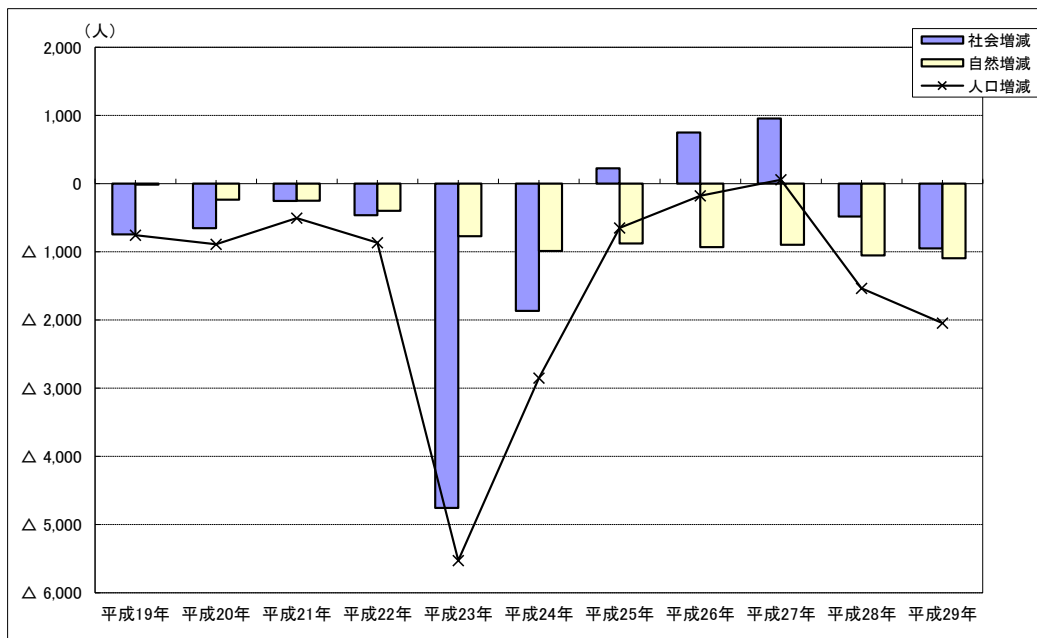
人口増減	2,044 人の減	(平成28年	1,535 人の減)
社会増減	951 人の減	(平成28年	483 人の減)
自然増減	1,093 人の減	(平成28年	1,052 人の減)

表1-1

(単位:人)

区 分	平成19年	平成20年	平成21年	平成22年	平成23年	平成24年	平成25年	平成26年	平成27年	平成28年	平成29年
人口増減	△ 757	△ 887	△ 505	△ 864	△ 5,526	△ 2,850	△ 650	△ 178	57	△ 1,535	△ 2,044
社会増減	△ 744	△ 653	△ 255	△ 464	△ 4,755	△ 1,864	226	751	954	△ 483	△ 951
自然増減	△ 13	△ 234	△ 250	△ 400	△ 771	△ 986	△ 876	△ 929	△ 897	△ 1,052	△ 1,093

図1-1 人口動態の推移



2 社会動態

平成29年の社会動態は、転入9,511人に対し、転出10,462人で951人の社会減となりました。
 転入と転出のバランスを県内、県外に分けてみると、県内では209人の転入超過(転入が転出を上回る)、県外では1,160人の転出超過(転出が転入を上回る)となりました。

表2-1

(単位:人)

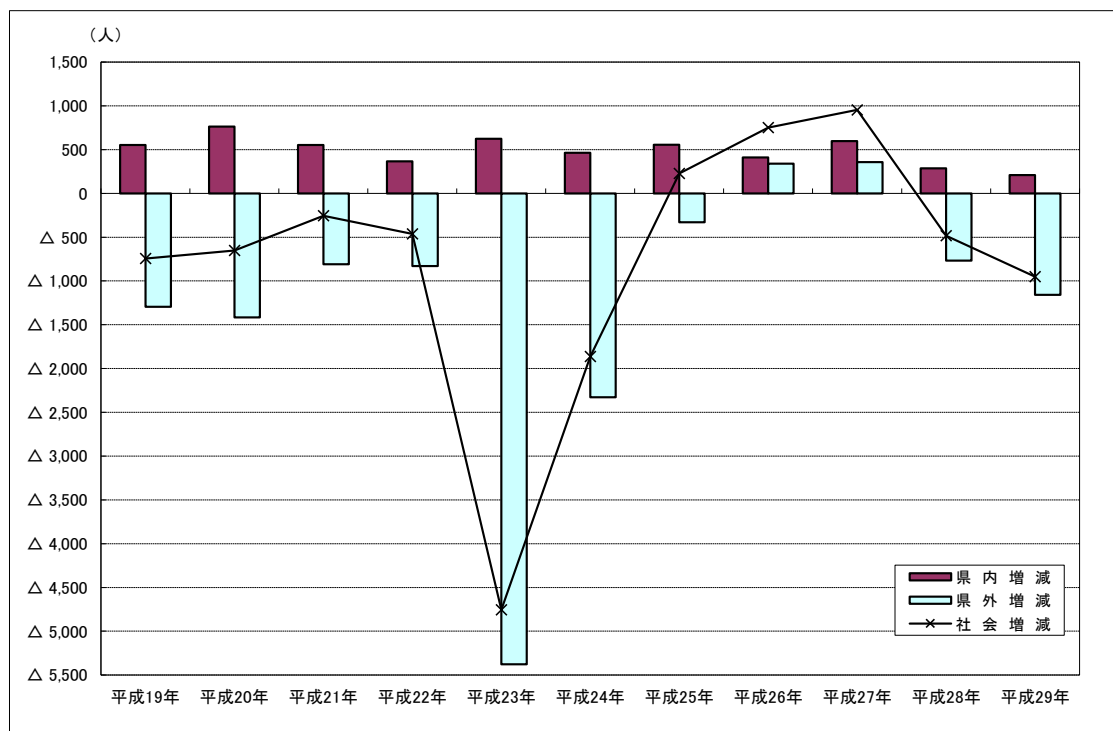
区 分	平成19年	平成20年	平成21年	平成22年	平成23年	平成24年	平成25年	平成26年	平成27年	平成28年	平成29年
県内増減	552	762	553	366	624	463	555	411	597	285	209
(県内他市町村より転入)	4,732	4,618	4,399	4,106	4,468	3,895	4,115	4,035	4,328	4,170	4,227
(県内他市町村へ転出)	4,180	3,856	3,846	3,740	3,844	3,432	3,560	3,624	3,731	3,885	4,018
県外増減	△1,296	△1,415	△808	△830	△5,379	△2,327	△329	340	357	△768	△1,160
(県外より転入)	5,928	5,317	5,363	5,145	4,511	5,017	5,681	6,064	6,476	5,645	5,284
(県外へ転出)	7,224	6,732	6,171	5,975	9,890	7,344	6,010	5,724	6,119	6,413	6,444

表2-2

(単位:人)

区 分	平成19年	平成20年	平成21年	平成22年	平成23年	平成24年	平成25年	平成26年	平成27年	平成28年	平成29年
社会増減	△744	△653	△255	△464	△4,755	△1,864	226	751	954	△483	△951
県内増減	552	762	553	366	624	463	555	411	597	285	209
県外増減	△1,296	△1,415	△808	△830	△5,379	△2,327	△329	340	357	△768	△1,160

図2-2 移動先別社会動態の推移



3 自然動態

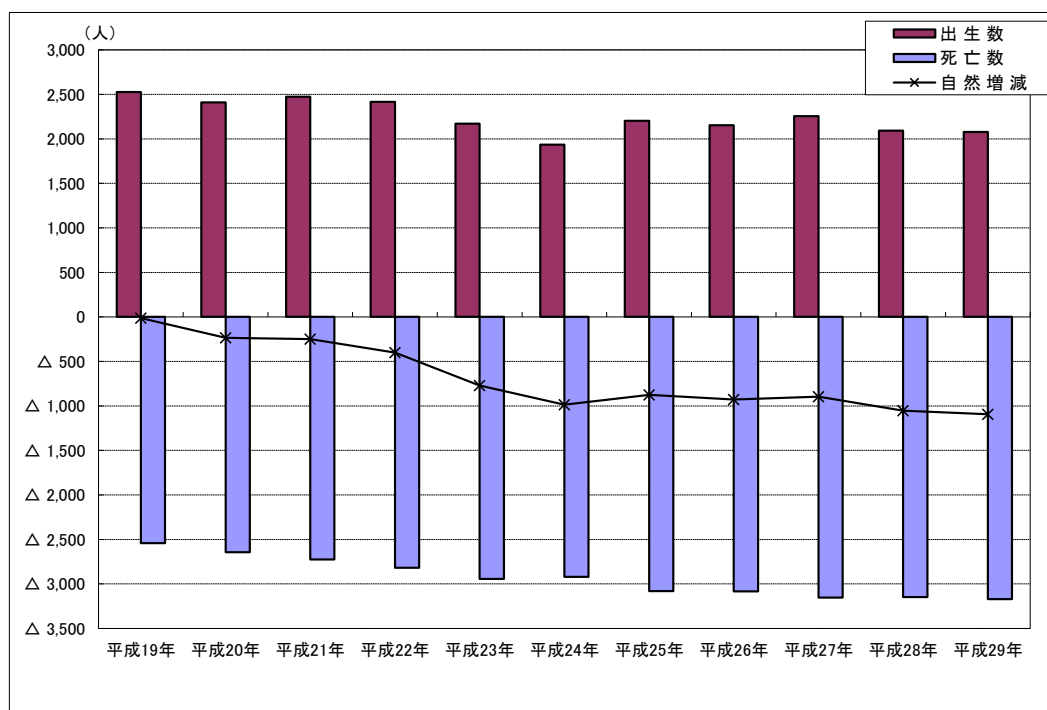
出生2,077人に対し、死亡3,170人で1,093人の自然減になりました。

表3-1

(単位:人)

区 分	平成19年	平成20年	平成21年	平成22年	平成23年	平成24年	平成25年	平成26年	平成27年	平成28年	平成29年
自然増減	△ 13	△ 234	△ 250	△ 400	△ 771	△ 986	△ 876	△ 929	△ 897	△ 1,052	△ 1,093
出生数	2,527	2,410	2,474	2,417	2,171	1,935	2,203	2,154	2,255	2,094	2,077
(男)	1,303	1,236	1,311	1,237	1,115	1,019	1,097	1,101	1,160	1,056	1,061
(女)	1,224	1,174	1,163	1,180	1,056	916	1,106	1,053	1,095	1,038	1,016
死亡数	2,540	2,644	2,724	2,817	2,942	2,921	3,079	3,083	3,152	3,146	3,170
(男)	1,336	1,380	1,424	1,421	1,549	1,558	1,622	1,532	1,608	1,585	1,682
(女)	1,204	1,264	1,300	1,396	1,393	1,363	1,457	1,551	1,544	1,561	1,488

図3-1 自然動態の推移



4 地区別人口動態

地区	増減	社会動態							自然動態		
		増減	転入—転出	転入	転出	転居入—出	転居入	転居出	増減	出生	死亡
総数	△ 2,044	△ 951	△ 951	9,511	10,462	0	11,765	11,765	△ 1,093	2,077	3,170
中央	△ 183	17	△ 35	1,979	2,014	52	1,953	1,901	△ 200	266	466
(中央)	△ 222	△ 43	△ 75	1,512	1,587	32	1,524	1,492	△ 179	178	357
(野田町)	39	60	40	467	427	20	429	409	△ 21	88	109
渡利	△ 97	△ 35	△ 1	633	634	△ 34	581	615	△ 62	96	158
杉妻	△ 46	△ 40	14	551	537	△ 54	563	617	△ 6	113	119
蓬萊	△ 209	△ 160	△ 104	331	435	△ 56	347	403	△ 49	58	107
清水	△ 152	△ 95	△ 95	1,124	1,219	0	1,611	1,611	△ 57	284	341
(清水)	△ 144	△ 94	△ 81	1,110	1,191	△ 13	1,586	1,599	△ 50	282	332
(野田町の一部)	△ 8	△ 1	△ 14	14	28	13	25	12	△ 7	2	9
東部	△ 198	△ 126	△ 77	296	373	△ 49	414	463	△ 72	83	155
(岡山)	△ 129	△ 93	△ 54	249	303	△ 39	360	399	△ 36	73	109
(大波)	△ 37	△ 10	4	26	22	△ 14	18	32	△ 27	1	28
(鎌田の一部)	△ 32	△ 23	△ 27	21	48	4	36	32	△ 9	9	18
北信	△ 42	△ 91	△ 155	1,111	1,266	64	1,647	1,583	49	314	265
(鎌田)	△ 33	△ 66	△ 58	389	447	△ 8	562	570	33	108	75
(瀬上)	△ 138	△ 156	△ 110	252	362	△ 46	308	354	18	80	62
(余目)	129	131	13	470	457	118	777	659	△ 2	126	128
信陵	△ 190	△ 107	△ 25	441	466	△ 82	547	629	△ 83	102	185
(大笹生)	△ 73	△ 27	△ 32	19	51	5	53	48	△ 46	3	49
(笹谷)	△ 117	△ 80	7	422	415	△ 87	494	581	△ 37	99	136
吉井田	△ 56	△ 40	△ 91	413	504	51	613	562	△ 16	123	139
西	△ 182	△ 148	△ 87	378	465	△ 61	233	294	△ 34	45	79
(荒井)	△ 139	△ 135	△ 79	308	387	△ 56	150	206	△ 4	27	31
(佐倉)	△ 43	△ 13	△ 8	70	78	△ 5	83	88	△ 30	18	48
土湯温泉町	△ 50	△ 43	△ 17	15	32	△ 26	8	34	△ 7	1	8
立子山	△ 31	△ 21	△ 13	12	25	△ 8	24	32	△ 10	5	15
飯坂	△ 227	27	△ 10	526	536	37	720	683	△ 254	106	360
(飯坂)	△ 86	△ 18	2	182	180	△ 20	228	248	△ 68	35	103
(平野)	0	65	2	216	214	63	337	274	△ 65	53	118
(中野)	△ 32	△ 8	△ 5	7	12	△ 3	18	21	△ 24	0	24
(湯野)	△ 74	1	△ 8	108	116	9	129	120	△ 75	16	91
(東湯野)	△ 15	△ 5	1	11	10	△ 6	2	8	△ 10	2	12
(茂庭)	△ 19	△ 8	△ 2	2	4	△ 6	6	12	△ 11	0	11
(大笹生の一部)	△ 1	0	0	0	0	0	0	0	△ 1	0	1
信夫	8	11	△ 69	640	709	80	1,051	971	△ 3	224	227
(大森)	25	△ 19	△ 39	492	531	20	701	681	44	161	117
(鳥川)	21	29	△ 7	134	141	36	275	239	△ 8	52	60
(平田)	△ 38	1	△ 23	14	37	24	75	51	△ 39	11	50
松川	△ 178	△ 74	△ 70	398	468	△ 4	384	388	△ 104	69	173
(松川)	△ 28	18	△ 25	164	189	43	241	198	△ 46	37	83
(金谷川)	△ 152	△ 121	△ 76	145	221	△ 45	62	107	△ 31	10	41
(水原)	△ 21	3	13	23	10	△ 10	15	25	△ 24	4	28
(下川崎)	23	26	18	66	48	8	66	58	△ 3	18	21
吾妻	△ 130	△ 3	△ 101	573	674	98	956	858	△ 127	167	294
(野田)	△ 80	△ 49	△ 80	437	517	31	687	656	△ 31	122	153
(庭坂)	13	42	△ 8	95	103	50	201	151	△ 29	32	61
(庭塚)	△ 38	△ 4	△ 17	19	36	13	43	30	△ 34	8	42
(水保)	△ 25	8	4	22	18	4	25	21	△ 33	5	38
飯野	△ 81	△ 23	△ 15	90	105	△ 8	113	121	△ 58	21	79

表4-1 人口動態の推移

地区	(人口増減) (単位:人)				(社会増減) (単位:人)				(自然増減) (単位:人)			
	平成26年	平成27年	平成28年	平成29年	平成26年	平成27年	平成28年	平成29年	平成26年	平成27年	平成28年	平成29年
中央	△ 63	△ 98	△ 388	△ 183	110	74	△ 219	17	△ 173	△ 172	△ 169	△ 200
渡利	9	24	△ 187	△ 97	38	74	△ 126	△ 35	△ 29	△ 50	△ 61	△ 62
杉妻	70	110	33	△ 46	79	126	28	△ 40	△ 9	△ 16	5	△ 6
蓬萊	△ 238	△ 106	△ 270	△ 209	△ 187	△ 54	△ 190	△ 160	△ 51	△ 52	△ 80	△ 49
清水	161	120	12	△ 152	230	181	84	△ 95	△ 69	△ 61	△ 72	△ 57
東部	△ 28	△ 18	48	△ 198	49	39	103	△ 126	△ 77	△ 57	△ 55	△ 72
北信	267	236	159	△ 42	210	171	100	△ 91	57	65	59	49
信陵	△ 50	28	△ 48	△ 190	33	84	50	△ 107	△ 83	△ 56	△ 98	△ 83
吉井田	69	4	23	△ 56	64	△ 8	28	△ 40	5	12	△ 5	△ 16
西	△ 86	△ 62	△ 185	△ 182	△ 40	△ 31	△ 144	△ 148	△ 46	△ 31	△ 41	△ 34
土湯温泉町	△ 2	△ 6	△ 23	△ 50	5	△ 1	△ 19	△ 43	△ 7	△ 5	△ 4	△ 7
立子山	△ 43	△ 32	△ 26	△ 31	△ 26	△ 19	△ 8	△ 21	△ 17	△ 13	△ 18	△ 10
飯坂	△ 72	△ 124	△ 253	△ 227	120	61	△ 42	27	△ 192	△ 185	△ 211	△ 254
信夫	△ 34	94	11	8	△ 32	101	66	11	△ 2	△ 7	△ 55	△ 3
松川	△ 67	△ 21	△ 187	△ 178	49	75	△ 87	△ 74	△ 116	△ 96	△ 100	△ 104
吾妻	△ 17	20	△ 173	△ 130	70	140	△ 84	△ 3	△ 87	△ 120	△ 89	△ 127
飯野	△ 54	△ 112	△ 81	△ 81	△ 21	△ 59	△ 23	△ 23	△ 33	△ 53	△ 58	△ 58
合計	△ 178	57	△ 1,535	△ 2,044	751	954	△ 483	△ 951	△ 929	△ 897	△ 1,052	△ 1,093

図4-1 地区別人口動態の推移

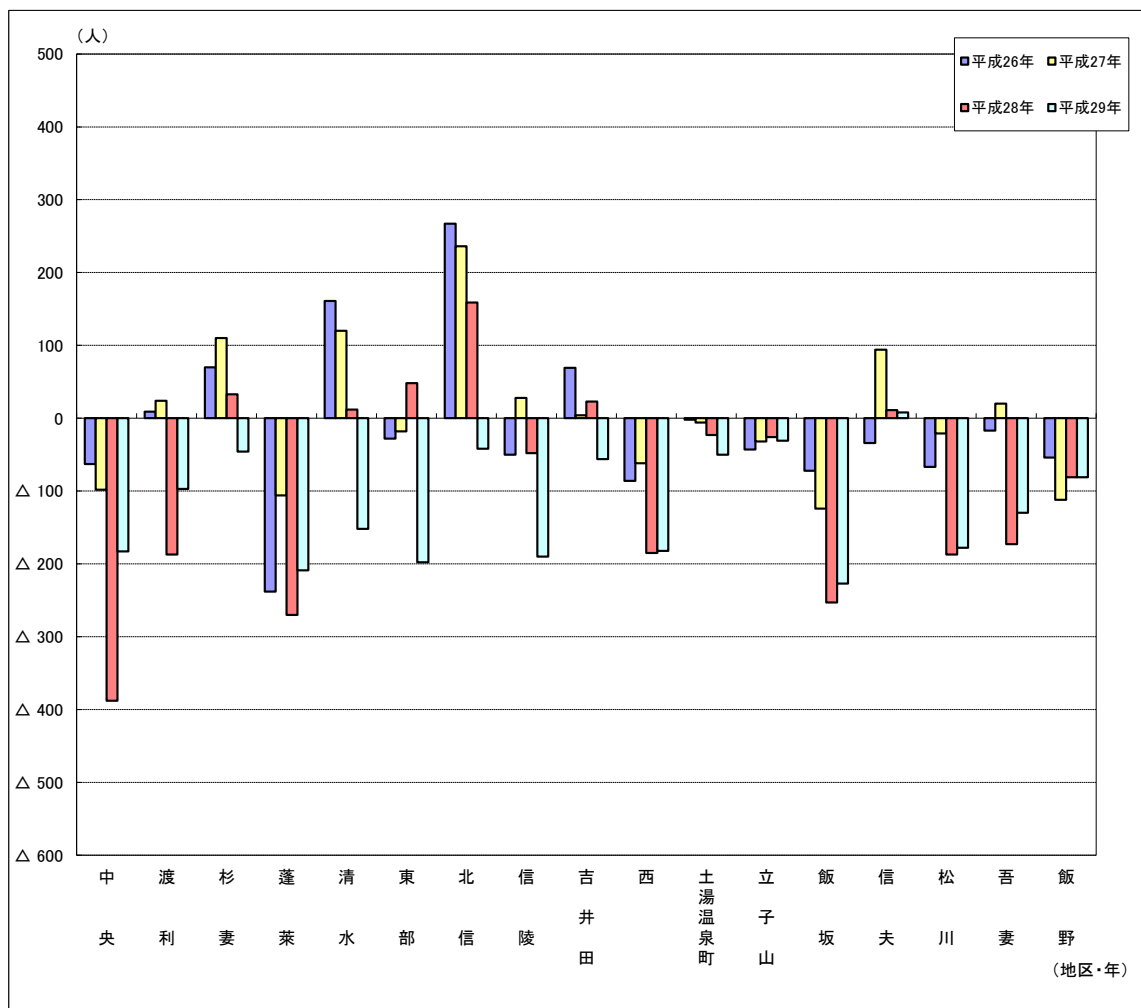


表4-2

平成29年1月1日現住人口
(単位:人)

地区	人口
中央	40,936
渡利	15,828
杉妻	13,227
蓬萊	11,480
清水	36,373
東部	11,758
北信	34,068
信陵	15,191
吉井田	12,128
西	7,530
土湯温泉町	570
立子山	1,244
飯坂	21,430
信夫	25,133
松川	15,255
吾妻	24,951
飯野	5,650
合計	292,752

表4-3

平成30年1月1日現住人口
(単位:人)

地区	人口
中央	40,753
渡利	15,731
杉妻	13,181
蓬萊	11,271
清水	36,221
東部	11,560
北信	34,026
信陵	15,001
吉井田	12,072
西	7,348
土湯温泉町	520
立子山	1,213
飯坂	21,203
信夫	25,141
松川	15,077
吾妻	24,821
飯野	5,569
合計	290,708

表4-4

人口増減
(単位:人)

順位	地区	増減数
1	信夫	8
2	立子山	△ 31
3	北信	△ 42
4	杉妻	△ 46
5	土湯温泉町	△ 50
6	吉井田	△ 56
7	飯野	△ 81
8	渡利	△ 97
9	吾妻	△ 130
10	清水	△ 152
11	松川	△ 178
12	西	△ 182
13	中央	△ 183
14	信陵	△ 190
15	東部	△ 198
16	蓬萊	△ 209
17	飯坂	△ 227
	合計	△ 2,044

表4-5

人口増加率
(単位:%)

順位	地区	増加率
1	信夫	0.03
2	北信	△ 0.12
3	杉妻	△ 0.35
4	清水	△ 0.42
5	中央	△ 0.45
6	吉井田	△ 0.46
7	吾妻	△ 0.52
8	渡利	△ 0.61
9	飯坂	△ 1.06
10	松川	△ 1.17
11	信陵	△ 1.25
12	飯野	△ 1.43
13	東部	△ 1.68
14	蓬萊	△ 1.82
15	西	△ 2.42
16	立子山	△ 2.49
17	土湯温泉町	△ 8.77
	総数	△ 0.70

表4-6

社会増減
(単位:人)

順位	地区	増減数
1	飯坂	27
2	中央	17
3	信夫	11
4	吾妻	△ 3
5	立子山	△ 21
6	飯野	△ 23
7	渡利	△ 35
8	吉井田	△ 40
8	杉妻	△ 40
10	土湯温泉町	△ 43
11	松川	△ 74
12	北信	△ 91
13	清水	△ 95
14	信陵	△ 107
15	東部	△ 126
16	西	△ 148
17	蓬萊	△ 160
	合計	△ 951

表4-7

社会増加率
(単位:%)

順位	地区	増加率
1	飯坂	0.13
2	信夫	0.04
3	中央	0.04
4	吾妻	△ 0.01
5	渡利	△ 0.22
6	清水	△ 0.26
7	北信	△ 0.27
8	杉妻	△ 0.30
9	吉井田	△ 0.33
10	飯野	△ 0.41
11	松川	△ 0.49
12	信陵	△ 0.70
13	東部	△ 1.07
14	蓬萊	△ 1.39
15	立子山	△ 1.69
16	西	△ 1.97
17	土湯温泉町	△ 7.54
	総数	△ 0.32

表4-8

(転入-転出)
(単位:人)

順位	地区	増減数
1	杉妻	14
2	渡利	△ 1
3	飯坂	△ 10
4	立子山	△ 13
5	飯野	△ 15
6	土湯温泉町	△ 17
7	信陵	△ 25
8	中央	△ 35
9	信夫	△ 69
10	松川	△ 70
11	東部	△ 77
12	西	△ 87
13	吉井田	△ 91
14	清水	△ 95
15	吾妻	△ 101
16	蓬萊	△ 104
17	北信	△ 155
	合計	△ 951

表4-9

(転居入-転居出)
(単位:人)

順位	地区	増減数
1	吾妻	98
2	信夫	80
3	北信	64
4	中央	52
5	吉井田	51
6	飯坂	37
7	清水	0
8	松川	△ 4
9	飯野	△ 8
9	立子山	△ 8
11	土湯温泉町	△ 26
12	渡利	△ 34
13	東部	△ 49
14	杉妻	△ 54
15	蓬萊	△ 56
16	西	△ 61
17	信陵	△ 82
	合計	0

表4-10

自然増減 (単位:人)		
順位	地区	増減数
1	北信	49
2	信夫	△3
3	杉妻	△6
4	土湯温泉町	△7
5	立子山	△10
6	吉井田	△16
7	西	△34
8	蓬萊	△49
9	清水	△57
10	飯野	△58
11	渡利	△62
12	東部	△72
13	信陵	△83
14	松川	△104
15	吾妻	△127
16	中央	△200
17	飯坂	△254
	合計	△1,093

表4-11

自然増加率 (単位:%)		
順位	地区	増加率
1	北信	0.14
2	信夫	△0.01
3	杉妻	△0.05
4	吉井田	△0.13
5	清水	△0.16
6	渡利	△0.39
7	蓬萊	△0.43
8	西	△0.45
9	中央	△0.49
10	吾妻	△0.51
11	信陵	△0.55
12	東部	△0.61
13	松川	△0.68
14	立子山	△0.80
15	飯野	△1.03
16	飯坂	△1.19
17	土湯温泉町	△1.23
	総数	△0.37

表4-12

出生 (単位:人)		
順位	地区	出生数
1	北信	314
2	清水	284
3	中央	266
4	信夫	224
5	吾妻	167
6	吉井田	123
7	杉妻	113
8	飯坂	106
9	信陵	102
10	渡利	96
11	東部	83
12	松川	69
13	蓬萊	58
14	西	45
15	飯野	21
16	立子山	5
17	土湯温泉町	1
	合計	2,077

表4-13

死亡 (単位:人)		
順位	地区	死亡数
1	中央	466
2	飯坂	360
3	清水	341
4	吾妻	294
5	北信	265
6	信夫	227
7	信陵	185
8	松川	173
9	渡利	158
10	東部	155
11	吉井田	139
12	杉妻	119
13	蓬萊	107
14	西	79
14	飯野	79
16	立子山	15
17	土湯温泉町	8
	合計	3,170

表4-14

普通出生率 (単位:%)		
順位	地区	出生率
1	吉井田	1.01
2	北信	0.92
3	信夫	0.89
4	杉妻	0.85
5	清水	0.78
6	東部	0.71
7	信陵	0.67
8	吾妻	0.67
9	中央	0.65
10	渡利	0.61
11	西	0.60
12	蓬萊	0.51
13	飯坂	0.49
14	松川	0.45
15	立子山	0.40
16	飯野	0.37
17	土湯温泉町	0.18
	総数	0.71

表4-15

普通死亡率 (単位:%)		
順位	地区	死亡率
1	飯坂	1.68
2	土湯温泉町	1.40
3	飯野	1.40
4	東部	1.32
5	信陵	1.22
6	立子山	1.21
7	吾妻	1.18
8	吉井田	1.15
9	中央	1.14
10	松川	1.13
11	西	1.05
12	渡利	1.00
13	清水	0.94
14	蓬萊	0.93
15	信夫	0.90
16	杉妻	0.90
17	北信	0.78
	総数	1.08

注)

人口増減(人) = 社会増減 + 自然増減

人口増加率(%) = (人口増加数 ÷ 平成29年1月1日現在の人口) × 100

社会増減(人) = (転入 - 転出) + (転居入 - 転居出)

社会増加率(%) = (社会増加数 ÷ 平成29年1月1日現在の人口) × 100

自然増減(人) = 出生 - 死亡

自然増加率(%) = (自然増加数 ÷ 平成29年1月1日現在の人口) × 100

普通出生率(%) = (出生数 ÷ 平成29年1月1日現在の人口) × 100

普通死亡率(%) = (死亡数 ÷ 平成29年1月1日現在の人口) × 100

△はマイナスをあらわす

平成 29 年 月 別 人 口 動 態

(単位 人)

平成 29年	人 口 増加数	社 会 動 態																					自 然 動 態								
		増 減			転 入									転 出									増 減			出 生			死 亡		
					計			県 内			県 外			計			県 内			県 外											
		計	男	女	計	男	女	計	男	女	計	男	女	計	男	女	計	男	女	計	男	女	計	男	女	計	男	女			
合 計	△ 2,044	△ 951	△ 689	△ 262	9,511	5,513	3,998	4,227	2,378	1,849	5,284	3,135	2,149	10,462	6,202	4,260	4,018	2,304	1,714	6,444	3,898	2,546	△ 1,093	△ 621	△ 472	2,077	1,061	1,016	3,170	1,682	1,488
1月	△ 338	△ 140	△ 109	△ 31	425	235	190	163	86	77	262	149	113	565	344	221	228	131	97	337	213	124	△ 198	△ 106	△ 92	165	71	94	363	177	186
2月	△ 301	△ 213	△ 90	△ 123	431	257	174	191	104	87	240	153	87	644	347	297	254	128	126	390	219	171	△ 88	△ 47	△ 41	161	90	71	249	137	112
3月	△ 1,529	△ 1,427	△ 1,010	△ 417	2,137	1,177	960	1,128	616	512	1,009	561	448	3,564	2,187	1,377	1,435	909	526	2,129	1,278	851	△ 102	△ 66	△ 36	172	86	86	274	152	122
4月	989	1,064	692	372	2,096	1,307	789	1,023	646	377	1,073	661	412	1,032	615	417	430	254	176	602	361	241	△ 75	△ 50	△ 25	149	73	76	224	123	101
5月	72	187	93	94	728	405	323	288	147	141	440	258	182	541	312	229	215	115	100	326	197	129	△ 115	△ 51	△ 64	172	92	80	287	143	144
6月	△ 166	△ 131	△ 78	△ 53	510	295	215	169	93	76	341	202	139	641	373	268	225	118	107	416	255	161	△ 35	△ 28	△ 7	191	87	104	226	115	111
7月	△ 90	8	47	△ 39	714	447	267	266	153	113	448	294	154	706	400	306	205	104	101	501	296	205	△ 98	△ 65	△ 33	159	82	77	257	147	110
8月	△ 78	△ 47	△ 37	△ 10	543	313	230	226	131	95	317	182	135	590	350	240	188	102	86	402	248	154	△ 31	△ 52	21	213	94	119	244	146	98
9月	△ 301	△ 231	△ 161	△ 70	480	265	215	170	86	84	310	179	131	711	426	285	265	162	103	446	264	182	△ 70	△ 20	△ 50	170	102	68	240	122	118
10月	△ 6	84	44	40	600	345	255	251	137	114	349	208	141	516	301	215	217	109	108	299	192	107	△ 90	△ 36	△ 54	185	104	81	275	140	135
11月	△ 129	△ 25	△ 28	3	427	242	185	173	89	84	254	153	101	452	270	182	165	84	81	287	186	101	△ 104	△ 59	△ 45	167	83	84	271	142	129
12月	△ 167	△ 80	△ 52	△ 28	420	225	195	179	90	89	241	135	106	500	277	223	191	88	103	309	189	120	△ 87	△ 41	△ 46	173	97	76	260	138	122

*福島市独自の集計による