

# 福島市の人口動態

令和元年（2019年）

福島市 政策調整部 情報政策課  
令和2年1月作成

# 目 次

1	利用上の注意	p.	1
2	地域区分について	p.	2
3	福島市の人口動態	p.	3
4	福島市の社会動態	p.	4
5	福島市の自然動態	p.	6
6	地区別人口動態	p.	8
	（1）地区別人口動態	p.	8
	（2）地区別社会動態	p.	8
	（3）地区別自然動態	p.	9
7	統計表	p.	11
	表5－1 地区別人口動態の推移	p.	11
	図5－1 地区別人口動態の推移	p.	11
	表5－2 令和元年（2019年）地区別人口動態	p.	12
	表5－3 地区・男女・年齢（5歳階級）別社会動態	p.	14
	表5－4 県外移動者の転出先都道府県	p.	20
	表5－5 県外移動者の転入元都道府県	p.	21
	表5－6 地区別高齢化率の推移	p.	22

# 1 利用上の注意

- (1) この報告書は、平成31年1月から令和元年12月までに届出のあった、住民基本台帳による転入、転出、出生、死亡などを集計したものです。
- (2) 本書記載の数値は福島市独自の集計によるものであり、とらえる時期の違いから、県が後日公表する数値と相違することがあります。
- (3) 数字の単位は、各表の上部右端又は表中に注記しましたが、一見して明らかなものは省略してあります。
- (4) 本表中の年次、年月日は次のとおりです。  
「年次」………暦年(1月から12月まで)  
「年月日」………記載期日を現在とする
- (5) 表中の符号の用法、表記は次のとおりです。  
「0」・「0.0」・「0.00」 …… 単位未満のもの  
「—」 …… 該当数字のないもの  
「△」 …… マイナスのもの
- (6) 構成比等については、その1ケタ下位で四捨五入しているなどの理由で、内訳を足し上げても必ずしも合計に一致しない場合があります。
- (7) 本書内で使用している用語の定義は以下のとおりです。  
人口増減(人) = 社会増減(人) + 自然増減(人)  
人口増加率(%) = (人口増減(人) ÷ 平成31年1月1日現在の推計人口) × 100  
社会増減(人) = (転入数 - 転出数) + (転居入数 - 転居出数)  
社会増加率(%) = (社会増減(人) ÷ 平成31年1月1日現在の推計人口) × 100  
自然増減(人) = 出生数 - 死亡数  
自然増加率(%) = (自然増減(人) ÷ 平成31年1月1日現在の推計人口) × 100  
普通出生率(‰) = (出生数 ÷ 平成31年1月1日現在の推計人口) × 1,000  
普通死亡率(‰) = (死亡数 ÷ 平成31年1月1日現在の推計人口) × 1,000  
高齢化率(%) = 65歳以上推計人口 ÷ (推計人口 - 年齢不明人口) × 100
- (8) 本書の内容についての疑義又は詳細は、福島市政策調整部情報政策課までお問合せください。

## 2 地域区分について

支所等	小区分	町・大字
中央	(中央)	柳町・御倉町・荒町・清明町・五月町・早稲町・中町・杉妻町・栄町・置賜町・本町・大町・上町・北町・舟場町・豊田町・仲間町・宮町・新町・万世町・陣場町・曾根田町・森合町・天神町・宮下町・新浜町・松木町・浜田町・五老内町・北五老内町・花園町・霞町・御山町・山下町・春日町・旭町・松浪町・入江町・上浜町・腰浜町・東浜町・桜木町・八島町・堀河町・五十辺・松山町・信夫山・矢剣町・須川町・太田町・三河南町・三河北町・南町・公事田・下谷地・雷神外
	(野田町)	野田町(清水支所の「野田町の一部」を除く)・東中央一丁目・南中央一丁目の一部・南中央四丁目の一部
渡利		渡利(南向台を含む)・小倉寺
杉妻		郷野目・鳥谷野・太平寺・黒岩・伏拝
蓬萊		蓬萊町・清水町・田沢
清水	(清水)	森合・泉・御山・南沢又・北沢又
	(野田町の一部)	野田町の一部(字上高野、字上谷地、字高野、字谷地)
東部	(岡山)	岡部・山口・岡島
	(大波)	大波
	(鎌田の一部)	本内の一部(阿武隈川の東側)・鎌田の一部(阿武隈川の東側)
北信	(鎌田)	本内(字南下釜を除く阿武隈川の西側)・丸子・鎌田(阿武隈川の西側)
	(瀬上)	瀬上町
	(余目)	宮代・下飯坂・沖高・南矢野目・北矢野目
信陵	(大笹生)	大笹生(飯坂支所の「大笹生の一部」を除く)
	(笹谷)	笹谷
吉井田		方木田・吉倉・八木田・仁井田
西	(荒井)	荒井
	(佐倉)	佐倉下・上名倉・佐原
土湯温泉町		土湯温泉町
立子山		立子山
飯坂	(飯坂)	飯坂町
	(平野)	飯坂町平野
	(中野)	飯坂町中野
	(湯野)	飯坂町湯野
	(東湯野)	飯坂町東湯野
	(茂庭)	飯坂町茂庭
	(大笹生の一部)	大笹生の一部(字釜平、字中沢、字中沢西、字中道)
信夫	(大森)	永井川・大森
	(鳥川)	成川・下鳥渡・上鳥渡
	(平田)	山田・小田・平石
松川	(松川)	松川町(松川町美郷を含む)
	(金谷川)	松川町関谷・松川町浅川(金谷川・光が丘を含む)・松川町金沢
	(水原)	松川町水原
	(下川崎)	松川町沼袋・松川町下川崎
吾妻	(野田)	笹木野・上野寺・下野寺・八島田・東中央二丁目～三丁目・西中央一丁目～五丁目・南中央一丁目の一部・南中央二丁目～三丁目・南中央四丁目の一部・北中央一丁目～三丁目
	(庭坂)	李平・町庭坂
	(庭塚)	二子塚・在庭坂
	(水保)	土船・庄野・桜本
飯野		飯野町・飯野町青木・飯野町大久保・飯野町明治

### 3 福島市の人口動態

人口動態	△ 2,155 人	(平成30年 (2018年) △ 2,163人)
社会動態	△ 501 人	(平成30年 (2018年) △ 779人)
自然動態	△ 1,654 人	(平成30年 (2018年) △ 1,384人)

令和元年における福島市の人口動態は、社会動態が501人、自然動態が1,654人それぞれ減少となり、全体で2,155人の減少となりました。

前年と比較すると、社会動態は278人増加し、自然動態は270人減少したことから、人口減少数は8人縮小しました。

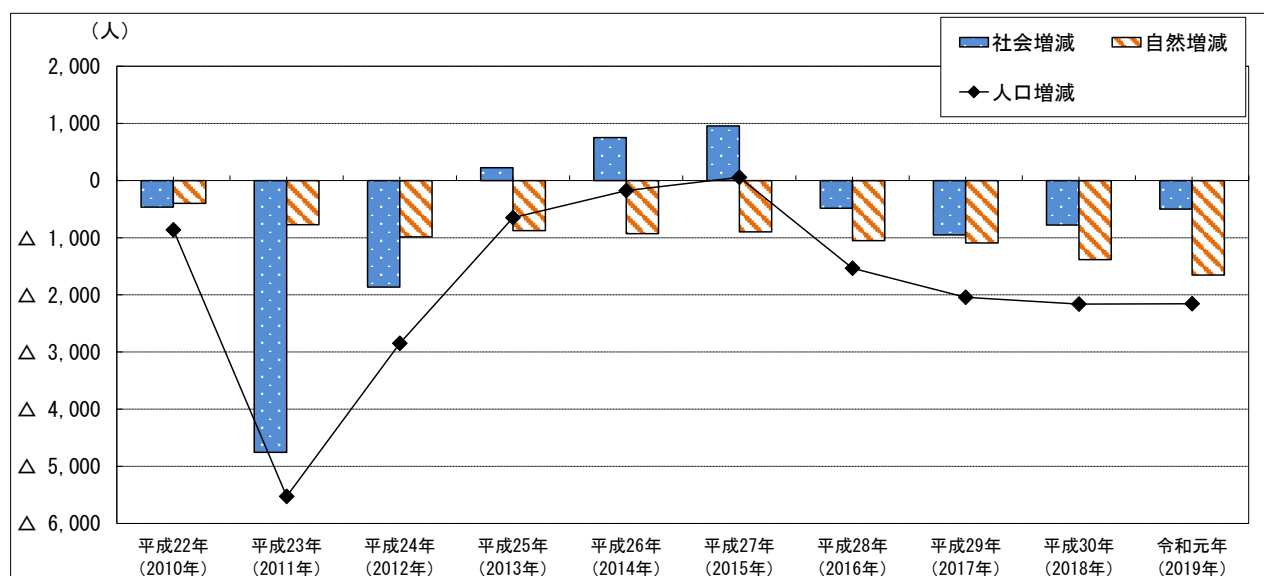
本市の人口動態は、平成27年に57人の増加となりましたが、平成28年には減少に転じ、平成29年以降は減少幅が拡大しています。

表 1-1 人口動態の推移

(単位：人)

区 分	平成22年 (2010年)	平成23年 (2011年)	平成24年 (2012年)	平成25年 (2013年)	平成26年 (2014年)	平成27年 (2015年)	平成28年 (2016年)	平成29年 (2017年)	平成30年 (2018年)	令和元年 (2019年)
人口増減	△ 864	△ 5,526	△ 2,850	△ 650	△ 178	57	△ 1,535	△ 2,044	△ 2,163	△ 2,155
社会増減	△ 464	△ 4,755	△ 1,864	226	751	954	△ 483	△ 951	△ 779	△ 501
自然増減	△ 400	△ 771	△ 986	△ 876	△ 929	△ 897	△ 1,052	△ 1,093	△ 1,384	△ 1,654

図 1-1 人口動態の推移



## 4 福島市の社会動態

令和元年の社会動態は、転入9,163人に対して、転出9,664人となり、転入が転出を下回ったことから、501人の社会減少となりました。

前年と比較すると、転入は106人、転出は384人それぞれ減少したことから、社会減少数は278人縮小しました。

移動者の状況を県内移動でみると、転入4,011人に対し、転出3,686人となり、転入が転出を上回ったことから、325人の社会増加となりました。前年と比較すると、転入は194人減少、転出は119人減少したことから、社会増加数は75人縮小しました。

一方、移動者の状況を県外移動でみると、転入5,152人、転出5,978人となり、転入が転出を下回ったことから、826人の社会減少となりました。前年と比較すると、転入は88人増加、転出は265人減少したことから、社会減少数は353人縮小しました。

また、市外移動者を年齢（10歳階級）別でみると、20歳代の転出超過数が718人となり、他の年代と比較して突出していることから、若年層が進学期や就職期に市外へ移動していることがうかがえます。

県外の転出先としては、宮城県、東京都、神奈川県が多く、この3都県で全体の44.16%を占めており、昨年と同様の傾向が見られます。また、県外からの転入については、転入元の自治体等は宮城県、東京都、国外が多く、この上位3位までで県外転入者の42.08%を占めています。

表 2-1 社会動態の推移

(単位：人)

区 分	平成22年 (2010年)	平成23年 (2011年)	平成24年 (2012年)	平成25年 (2013年)	平成26年 (2014年)	平成27年 (2015年)	平成28年 (2016年)	平成29年 (2017年)	平成30年 (2018年)	令和元年 (2019年)
社会増減	△ 464	△ 4,755	△ 1,864	226	751	954	△ 483	△ 951	△ 779	△ 501
転入	9,251	8,979	8,912	9,796	10,099	10,804	9,815	9,511	9,269	9,163
転出	9,715	13,734	10,776	9,570	9,348	9,850	10,298	10,462	10,048	9,664
県内増減	366	624	463	555	411	597	285	209	400	325
(県内他市町村より転入)	4,106	4,468	3,895	4,115	4,035	4,328	4,170	4,227	4,205	4,011
(県内他市町村へ転出)	3,740	3,844	3,432	3,560	3,624	3,731	3,885	4,018	3,805	3,686
県外増減	△ 830	△ 5,379	△ 2,327	△ 329	340	357	△ 768	△ 1,160	△ 1,179	△ 826
(県外より転入)	5,145	4,511	5,017	5,681	6,064	6,476	5,645	5,284	5,064	5,152
(県外へ転出)	5,975	9,890	7,344	6,010	5,724	6,119	6,413	6,444	6,243	5,978

図 2-1 社会動態（県内・県外別増減）の推移

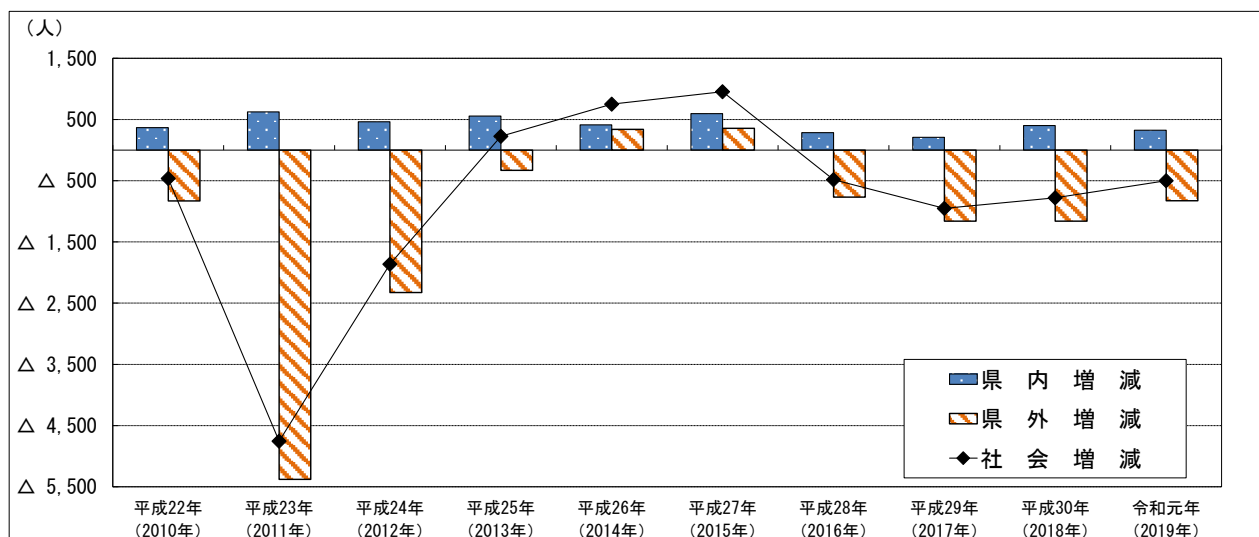


表 2-2 年齢（10歳階級）別社会動態

区分	総数	0～9歳	10～19歳	20～29歳	30～39歳	40～49歳	50～59歳	60～69歳	70～79歳	80歳以上
社会増減数	△ 501	△ 2	140	△ 718	△ 38	79	39	△ 38	18	19
転入者数(人)	9,163	796	814	3,143	1,810	1,175	822	312	145	146
割合(%)	100.00	8.69	8.88	34.30	19.75	12.82	8.97	3.40	1.58	1.59
転出者数(人)	9,664	798	674	3,861	1,848	1,096	783	350	127	127
割合(%)	100.00	8.26	6.97	39.95	19.12	11.34	8.10	3.62	1.31	1.31

表 2-3 転出者の主な転出先（都道府県別）（単位：人）

年次区分	平成27年(2015年)		平成28年(2016年)		平成29年(2017年)		平成30年(2018年)		令和元年(2019年)		
	都道府県	転出者数	都道府県	転出者数	都道府県	転出者数	都道府県	転出者数	都道府県	転出者数	
順位	1	宮城県	1,128	宮城県	1,245	宮城県	1,183	宮城県	1,231	宮城県	1,079
	2	東京都	1,078	東京都	1,087	東京都	1,114	東京都	1,074	東京都	1,064
	3	神奈川県	466	神奈川県	450	神奈川県	497	神奈川県	511	神奈川県	497
	4	埼玉県	401	埼玉県	382	埼玉県	385	埼玉県	444	国外	465
	5	千葉県	341	千葉県	368	国外	351	国外	390	埼玉県	427

表 2-4 転入者の主な転入元（都道府県別）（単位：人）

年次区分	平成27年(2015年)		平成28年(2016年)		平成29年(2017年)		平成30年(2018年)		令和元年(2019年)		
	都道府県	転入者数	都道府県	転入者数	都道府県	転入者数	都道府県	転入者数	都道府県	転入者数	
順位	1	宮城県	1,117	宮城県	1,012	宮城県	927	宮城県	973	宮城県	988
	2	東京都	788	東京都	759	東京都	680	東京都	632	東京都	656
	3	国外	448	国外	428	国外	409	国外	501	国外	524
	4	山形県	431	山形県	378	神奈川県	406	神奈川県	324	山形県	369
	5	神奈川県	392	神奈川県	353	山形県	366	山形県	319	神奈川県	300

## 5 福島市の自然動態

令和元年の自然動態は、出生1,753人、死亡3,407人で、出生が死亡を下回ったため、1,654人の自然減少となりました。

前年と比較すると、出生は136人減少、死亡は134人増加したことから、自然減少数は270人拡大しました。

また、人口千人当たりの出生数は6.08人、人口千人当たりの死亡数は11.81人となりました。

前年と比較すると、人口千人当たりの出生数は0.42人減少し、人口千人当たりの死亡数は0.55人増加しました。

出生数減少の要因の一つとして、女性人口（15歳以上49歳以下）の減少が考えられます。親となる世代の減少により、出生数も減少しています。

表3-1 自然動態の推移

(単位：人)

区分	平成22年 (2010年)	平成23年 (2011年)	平成24年 (2012年)	平成25年 (2013年)	平成26年 (2014年)	平成27年 (2015年)	平成28年 (2016年)	平成29年 (2017年)	平成30年 (2018年)	令和元年 (2019年)
自然増減	△ 400	△ 771	△ 986	△ 876	△ 929	△ 897	△ 1,052	△ 1,093	△ 1,384	△ 1,654
出生数	2,417	2,171	1,935	2,203	2,154	2,255	2,094	2,077	1,889	1,753
(男)	1,237	1,115	1,019	1,097	1,101	1,160	1,056	1,061	971	855
(女)	1,180	1,056	916	1,106	1,053	1,095	1,038	1,016	918	898
死亡数	2,817	2,942	2,921	3,079	3,083	3,152	3,146	3,170	3,273	3,407
(男)	1,421	1,549	1,558	1,622	1,532	1,608	1,585	1,682	1,659	1,727
(女)	1,396	1,393	1,363	1,457	1,551	1,544	1,561	1,488	1,614	1,680

図3-1 自然動態の推移

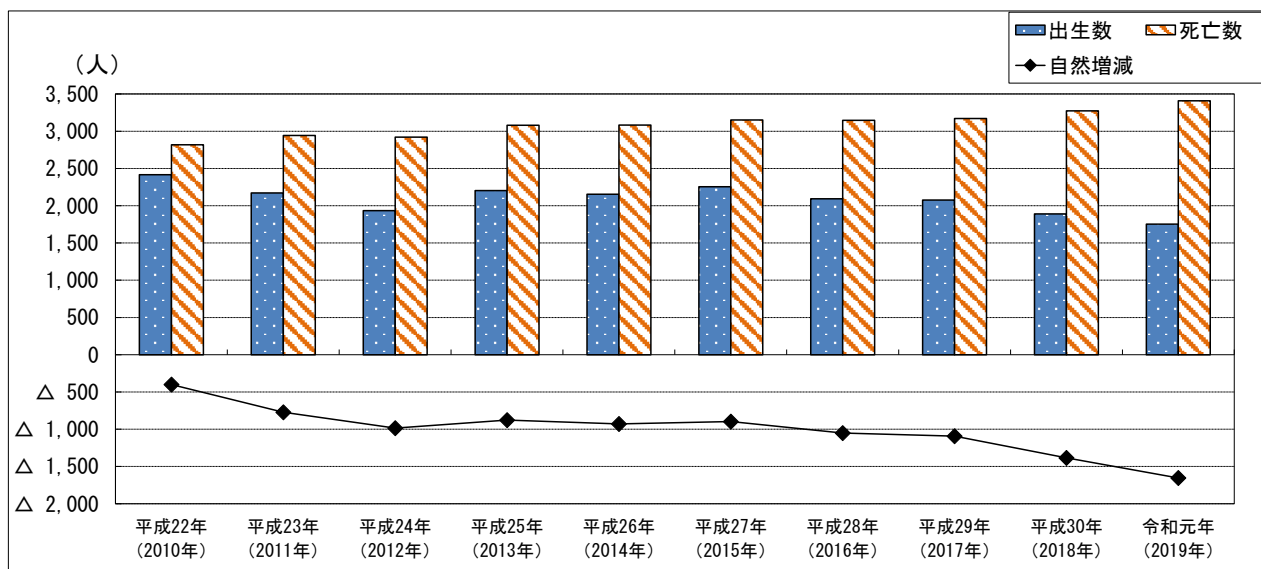




表3-2 自然増減率、普通出生率、普通死亡率の推移

区分	平成22年 (2010年)	平成23年 (2011年)	平成24年 (2012年)	平成25年 (2013年)	平成26年 (2014年)	平成27年 (2015年)	平成28年 (2016年)	平成29年 (2017年)	平成30年 (2018年)	令和元年 (2019年)
自然増減率 (%)	△ 0.14	△ 0.26	△ 0.34	△ 0.31	△ 0.33	△ 0.32	△ 0.36	△ 0.37	△ 0.48	△ 0.57
普通出生率 (‰)	8.21	7.42	6.74	7.75	7.60	7.96	7.12	7.09	6.50	6.08
普通死亡率 (‰)	9.57	10.06	10.18	10.84	10.88	11.13	10.69	10.83	11.26	11.81

図3-2 自然増減率、普通出生率、普通死亡率の推移

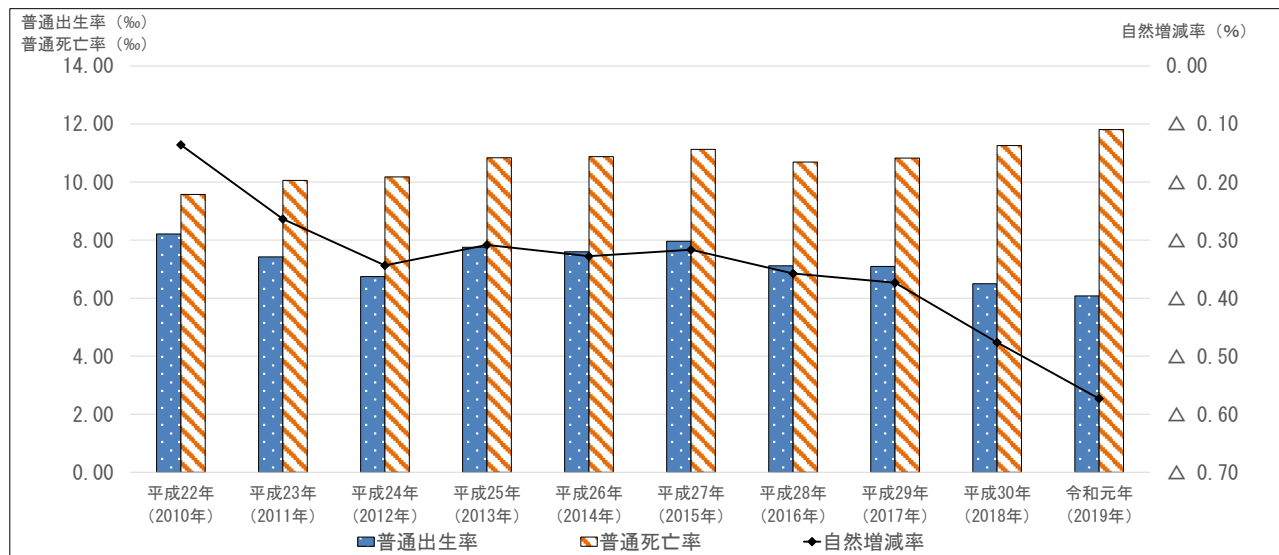


表3-3 女性人口（15歳以上49歳以下）の推移（各年1月1日現在）

(単位：人)

区分	平成22年 (2010年)	平成23年 (2011年)	平成24年 (2012年)	平成25年 (2013年)	平成26年 (2014年)	平成27年 (2015年)	平成28年 (2016年)	平成29年 (2017年)	平成30年 (2018年)	令和元年 (2019年)
女性人口	62,011	59,930	57,565	56,309	55,745	55,276	56,031	55,479	54,524	53,465
前年差	△ 630	△ 2,081	△ 2,365	△ 1,256	△ 564	△ 469	755	△ 552	△ 955	△ 1,059

資料：福島県『福島県の推計人口』（平成27年以前）

福島市『福島市の推計人口』（平成28年以降）

注意：平成22年、平成27年は国勢調査の実施年であり、平成22年と平成23年、平成27年と平成28年の数値を比較する際には注意が必要である。

## 6 地区別人口動態

### (1) 地区別人口動態

令和元年の地区別人口動態は、吉井田地区を除くすべての地区で人口減少となりました。

人口減少数についてみると、吾妻地区の335人の減少が最も多く、次いで中央地区(△302人)、蓬萊地区(△288人)の順となりました。人口減少率では、土湯温泉町地区の3.57%の減少が最も高く、次いで蓬萊地区(△2.60%)、飯野地区(△1.92%)と続きます。

表4-1 人口増加数、人口増加率の多い(高い)地区

増加した地区及び減少数の少ない地区					増加した地区及び減少率の低い地区		
順位	地区名	人口増減数 (人)	社会増減数 (人)	自然増減数 (人)	順位	地区名	増減率 (%)
1	吉井田	75	116	△ 41	1	吉井田	0.62
2	土湯温泉町	△ 18	△ 6	△ 12	2	信夫	△ 0.21
3	立子山	△ 21	0	△ 21	3	松川	△ 0.34
4	松川	△ 51	61	△ 112	4	北信	△ 0.41
5	信夫	△ 53	22	△ 75	5	渡利	△ 0.42

表4-2 人口減少数、人口減少率の多い(高い)地区

減少数の多い地区					減少率の高い地区		
順位	地区名	人口増減数 (人)	社会増減数 (人)	自然増減数 (人)	順位	地区名	減少率 (%)
1	吾妻	△ 335	△ 126	△ 209	1	土湯温泉町	△ 3.57
2	中央	△ 302	△ 79	△ 223	2	蓬萊	△ 2.60
3	蓬萊	△ 288	△ 216	△ 72	3	飯野	△ 1.92
4	飯坂	△ 247	△ 12	△ 235	4	立子山	△ 1.80
5	清水	△ 234	△ 54	△ 180	5	西	△ 1.49

### (2) 地区別社会動態

地区別の社会動態についてみると、吉井田地区をはじめ計6地区で増加となりました。

社会増加数は、吉井田地区における116人の増加が最も多く、次いで松川地区(61人)、信夫地区(22人)、東部地区(21人)、渡利地区(5人)の順となりました。

社会減少数は、蓬萊地区の216人の減少が最も多く、次いで吾妻地区(△126人)、中央地区(△79人)と続きます。

社会増加率は、吉井田地区の0.96%の増加率が突出しており、社会減少率は、蓬萊地区（△1.95%）、土湯温泉町地区（△1.19%）、西地区（△0.86%）が上位3地区となっています。

表4-3 社会増減数、社会増減率の多い（高い）地区

社会増減数（人）						社会増減率（%）					
増加数の多い地区			減少数の多い地区			増加率の高い地区			減少率の高い地区		
順位	地区名	増加数	順位	地区名	減少数	順位	地区名	増加率	順位	地区名	減少率
1	吉井田	116	1	蓬萊	△ 216	1	吉井田	0.96	1	蓬萊	△ 1.95
2	松川	61	2	吾妻	△ 126	2	松川	0.41	2	土湯温泉町	△ 1.19
3	信夫	22	3	中央	△ 79	3	東部	0.18	3	西	△ 0.86
4	東部	21	4	北信	△ 75	4	信夫	0.09	4	飯野	△ 0.71
5	渡利	5	5	西	△ 63	5	渡利	0.03	5	吾妻	△ 0.51

### （3）地区別自然動態

地区別の自然動態についてみると、すべての地区で自然減少となっています。

自然減少数は、飯坂地区の235人の減少が最も多く、次いで中央地区（△223人）、吾妻地区（△209人）の順となりました。

まず、自然減少率の低い地区は、北信地区（△0.19%）、信夫地区（△0.30%）、吉井田地区（△0.34%）の順となりました。

次に、自然減少率の高い地区は、土湯温泉町地区（△2.38%）、立子山地区（△1.80%）、飯野地区（△1.22%）の順となりました。このうち土湯温泉町地区と立子山地区は、普通出生率も低く、普通死亡率も高くなっており、地区の高齢化率も50%を超えています。

表4-4 自然減少数、自然減少率の少ない（低い）地区

自然減少数（人）						自然減少率（%）					
減少数の少ない地区			減少数の多い地区			減少率の低い地区			減少率の高い地区		
順位	地区名	減少数	順位	地区名	減少数	順位	地区名	減少率	順位	地区名	減少率
1	土湯温泉町	△ 12	1	飯坂	△ 235	1	北信	△ 0.19	1	土湯温泉町	△ 2.38
2	立子山	△ 21	2	中央	△ 223	2	信夫	△ 0.30	2	立子山	△ 1.80
3	吉井田	△ 41	3	吾妻	△ 209	3	吉井田	△ 0.34	3	飯野	△ 1.22
4	西	△ 46	4	清水	△ 180	4	杉妻	△ 0.41	4	飯坂	△ 1.12
5	杉妻	△ 54	5	松川	△ 112	5	渡利	△ 0.45	5	吾妻	△ 0.85

表 4－5 普通出生率の高い（低い）地区

普通出生率（‰）					
高い地区			低い地区		
順位	地区名	普通出生率	順位	地区名	普通出生率
1	吉井田	7.81	1	土湯温泉町	0.00
2	北信	7.10	2	立子山	1.72
3	信夫	7.01	3	飯野	3.63
4	信陵	6.87	4	蓬萊	3.79
5	東部	6.62	5	松川	4.27

表 4－6 普通死亡率の高い（低い）地区

普通死亡率（‰）					
高い地区			低い地区		
順位	地区名	普通死亡率	順位	地区名	普通死亡率
1	土湯温泉町	23.81	1	北信	8.99
2	立子山	19.73	2	杉妻	9.55
3	飯坂	16.31	3	信夫	10.00
4	飯野	15.78	4	蓬萊	10.30
5	東部	14.11	5	渡利	11.05

表 4－7 高齢化率の高い（低い）地区

高齢化率（％）					
高い地区			低い地区		
順位	地区名	高齢化率	順位	地区名	高齢化率
1	立子山	54.16	1	杉妻	24.62
2	土湯温泉町	50.00	2	北信	27.16
3	飯野	40.04	3	中央	27.87
4	蓬萊	38.44	4	清水	28.30
5	飯坂	37.30	5	吉井田	28.58

## 7 統計表

表5-1 地区別人口動態の推移

地区	(人口動態) (単位：人)				(社会動態) (単位：人)				(自然動態) (単位：人)			
	平成28年 (2016年)	平成29年 (2017年)	平成30年 (2018年)	令和元年 (2019年)	平成28年 (2016年)	平成29年 (2017年)	平成30年 (2018年)	令和元年 (2019年)	平成28年 (2016年)	平成29年 (2017年)	平成30年 (2018年)	令和元年 (2019年)
福島市	△ 1,535	△ 2,044	△ 2,163	△ 2,155	△ 483	△ 951	△ 779	△ 501	△ 1,052	△ 1,093	△ 1,384	△ 1,654
中央	△ 388	△ 183	△ 383	△ 302	△ 219	17	△ 161	△ 79	△ 169	△ 200	△ 222	△ 223
渡利	△ 187	△ 97	△ 78	△ 66	△ 126	△ 35	△ 30	5	△ 61	△ 62	△ 48	△ 71
杉妻	33	△ 46	10	△ 114	28	△ 40	40	△ 60	5	△ 6	△ 30	△ 54
蓬萊	△ 270	△ 209	△ 199	△ 288	△ 190	△ 160	△ 120	△ 216	△ 80	△ 49	△ 79	△ 72
清水	12	△ 152	△ 307	△ 234	84	△ 95	△ 146	△ 54	△ 72	△ 57	△ 161	△ 180
東部	48	△ 198	△ 81	△ 65	103	△ 126	14	21	△ 55	△ 72	△ 95	△ 86
北信	159	△ 42	△ 211	△ 139	100	△ 91	△ 196	△ 75	59	49	△ 15	△ 64
信陵	△ 48	△ 190	△ 150	△ 82	50	△ 107	△ 41	4	△ 98	△ 83	△ 109	△ 86
吉井田	23	△ 56	△ 31	75	28	△ 40	△ 7	116	△ 5	△ 16	△ 24	△ 41
西	△ 185	△ 182	△ 51	△ 109	△ 144	△ 148	△ 2	△ 63	△ 41	△ 34	△ 49	△ 46
土湯温泉町	△ 23	△ 50	△ 16	△ 18	△ 19	△ 43	△ 5	△ 6	△ 4	△ 7	△ 11	△ 12
立子山	△ 26	△ 31	△ 47	△ 21	△ 8	△ 21	△ 24	0	△ 18	△ 10	△ 23	△ 21
飯坂	△ 253	△ 227	△ 232	△ 247	△ 42	27	△ 26	△ 12	△ 211	△ 254	△ 206	△ 235
信夫	11	8	△ 38	△ 53	66	11	32	22	△ 55	△ 3	△ 70	△ 75
松川	△ 187	△ 178	△ 89	△ 51	△ 87	△ 74	2	61	△ 100	△ 104	△ 91	△ 112
吾妻	△ 173	△ 130	△ 205	△ 335	△ 84	△ 3	△ 107	△ 126	△ 89	△ 127	△ 98	△ 209
飯野	△ 81	△ 81	△ 55	△ 106	△ 23	△ 23	△ 2	△ 39	△ 58	△ 58	△ 53	△ 67

図5-1 地区別人口動態の推移

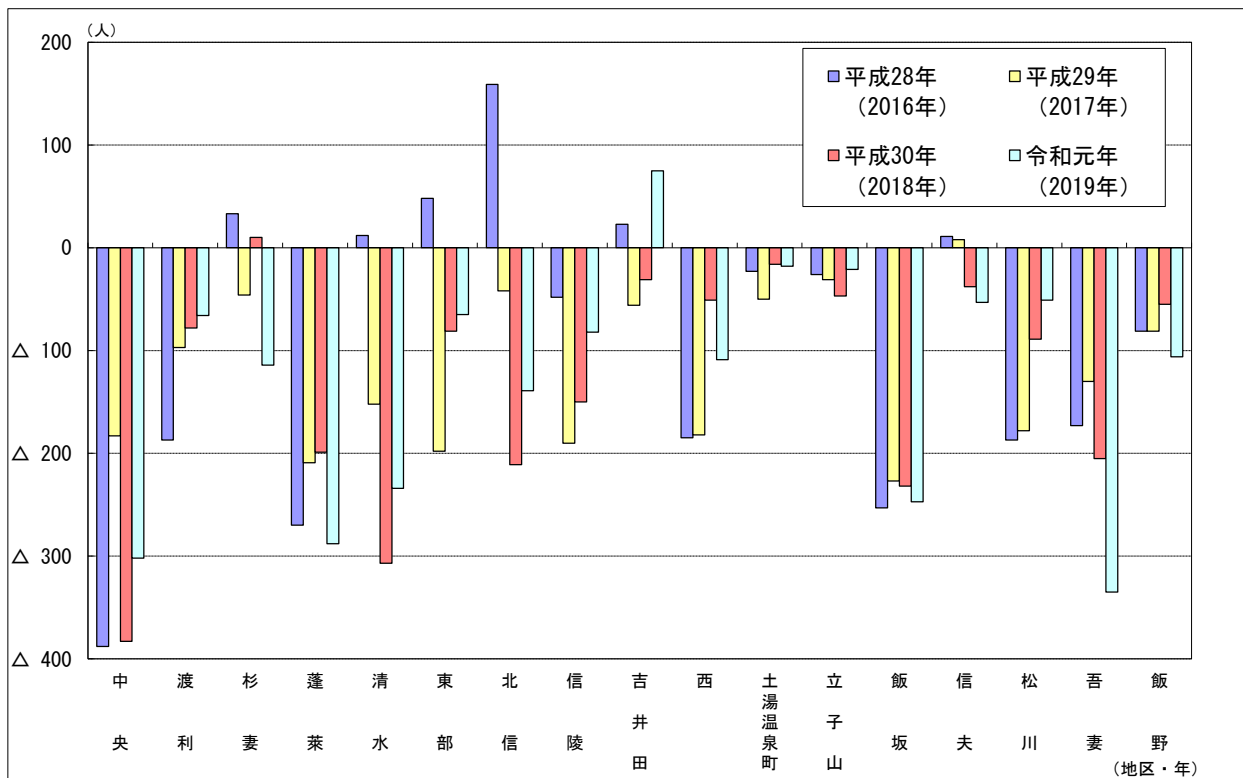


表5-2 令和元年(2019年)地区別人口動態

地区	推計人口(人) 各年1月1日現在		人口増減 (人)	人口増加率 (%)	社会動態							
	令和元年 (2019年)	令和2年 (2020年)			社会増減 (人)	社会増加率 (%)	転入-転出 (人)	転入 (人)	転出 (人)	転居入-出 (人)	転居入 (人)	転居出 (人)
<b>福島市</b>	<b>288,545</b>	<b>286,390</b>	<b>△ 2,155</b>	<b>△ 0.75</b>	<b>△ 501</b>	<b>△ 0.17</b>	<b>△ 501</b>	<b>9,163</b>	<b>9,664</b>	<b>0</b>	<b>11,557</b>	<b>11,557</b>
<b>中央</b>	<b>40,370</b>	<b>40,068</b>	<b>△ 302</b>	<b>△ 0.75</b>	<b>△ 79</b>	<b>△ 0.20</b>	<b>△ 89</b>	<b>1,945</b>	<b>2,034</b>	<b>10</b>	<b>1,868</b>	<b>1,858</b>
(中央)	30,589	30,398	△ 191	△ 0.62	△ 11	△ 0.04	△ 74	1,476	1,550	63	1,415	1,352
(野田町)	9,781	9,670	△ 111	△ 1.13	△ 68	△ 0.70	△ 15	469	484	△ 53	453	506
<b>渡利</b>	<b>15,653</b>	<b>15,587</b>	<b>△ 66</b>	<b>△ 0.42</b>	<b>5</b>	<b>0.03</b>	<b>△ 13</b>	<b>596</b>	<b>609</b>	<b>18</b>	<b>656</b>	<b>638</b>
<b>杉妻</b>	<b>13,191</b>	<b>13,077</b>	<b>△ 114</b>	<b>△ 0.86</b>	<b>△ 60</b>	<b>△ 0.45</b>	<b>△ 14</b>	<b>464</b>	<b>478</b>	<b>△ 46</b>	<b>560</b>	<b>606</b>
<b>蓬萊</b>	<b>11,072</b>	<b>10,784</b>	<b>△ 288</b>	<b>△ 2.60</b>	<b>△ 216</b>	<b>△ 1.95</b>	<b>△ 105</b>	<b>275</b>	<b>380</b>	<b>△ 111</b>	<b>331</b>	<b>442</b>
<b>清水</b>	<b>35,914</b>	<b>35,680</b>	<b>△ 234</b>	<b>△ 0.65</b>	<b>△ 54</b>	<b>△ 0.15</b>	<b>△ 102</b>	<b>1,028</b>	<b>1,130</b>	<b>48</b>	<b>1,615</b>	<b>1,567</b>
(清水)	35,302	35,066	△ 236	△ 0.67	△ 64	△ 0.18	△ 108	1,008	1,116	44	1,590	1,546
(野田町の一部)	612	614	2	0.33	10	1.63	6	20	14	4	25	21
<b>東部</b>	<b>11,479</b>	<b>11,414</b>	<b>△ 65</b>	<b>△ 0.57</b>	<b>21</b>	<b>0.18</b>	<b>△ 11</b>	<b>312</b>	<b>323</b>	<b>32</b>	<b>466</b>	<b>434</b>
(岡山)	8,748	8,748	0	0.00	45	0.51	△ 8	264	272	53	406	353
(大波)	1,019	1,001	△ 18	△ 1.77	6	0.59	7	19	12	△ 1	21	22
(鎌田の一部)	1,712	1,665	△ 47	△ 2.75	△ 30	△ 1.75	△ 10	29	39	△ 20	39	59
<b>北信</b>	<b>33,815</b>	<b>33,676</b>	<b>△ 139</b>	<b>△ 0.41</b>	<b>△ 75</b>	<b>△ 0.22</b>	<b>△ 11</b>	<b>1,122</b>	<b>1,133</b>	<b>△ 64</b>	<b>1,485</b>	<b>1,549</b>
(鎌田)	11,798	11,691	△ 107	△ 0.91	△ 101	△ 0.86	△ 20	371	391	△ 81	516	597
(瀬上)	7,070	7,064	△ 6	△ 0.08	13	0.18	1	301	300	12	354	342
(余目)	14,947	14,921	△ 26	△ 0.17	13	0.09	8	450	442	5	615	610
<b>信陵</b>	<b>14,851</b>	<b>14,769</b>	<b>△ 82</b>	<b>△ 0.55</b>	<b>4</b>	<b>0.03</b>	<b>△ 51</b>	<b>340</b>	<b>391</b>	<b>55</b>	<b>662</b>	<b>607</b>
(大笹生)	2,116	2,092	△ 24	△ 1.13	15	0.71	1	30	29	14	55	41
(笹谷)	12,735	12,677	△ 58	△ 0.46	△ 11	△ 0.09	△ 52	310	362	41	607	566
<b>吉井田</b>	<b>12,041</b>	<b>12,116</b>	<b>75</b>	<b>0.62</b>	<b>116</b>	<b>0.96</b>	<b>38</b>	<b>464</b>	<b>426</b>	<b>78</b>	<b>590</b>	<b>512</b>
<b>西</b>	<b>7,297</b>	<b>7,188</b>	<b>△ 109</b>	<b>△ 1.49</b>	<b>△ 63</b>	<b>△ 0.86</b>	<b>△ 22</b>	<b>391</b>	<b>413</b>	<b>△ 41</b>	<b>199</b>	<b>240</b>
(荒井)	3,901	3,804	△ 97	△ 2.49	△ 81	△ 2.08	△ 9	327	336	△ 72	115	187
(佐倉)	3,396	3,384	△ 12	△ 0.35	18	0.53	△ 13	64	77	31	84	53
<b>土湯温泉町</b>	<b>504</b>	<b>486</b>	<b>△ 18</b>	<b>△ 3.57</b>	<b>△ 6</b>	<b>△ 1.19</b>	<b>4</b>	<b>11</b>	<b>7</b>	<b>△ 10</b>	<b>9</b>	<b>19</b>
<b>立子山</b>	<b>1,166</b>	<b>1,145</b>	<b>△ 21</b>	<b>△ 1.80</b>	<b>0</b>	<b>0.00</b>	<b>14</b>	<b>24</b>	<b>10</b>	<b>△ 14</b>	<b>14</b>	<b>28</b>
<b>飯坂</b>	<b>20,971</b>	<b>20,724</b>	<b>△ 247</b>	<b>△ 1.18</b>	<b>△ 12</b>	<b>△ 0.06</b>	<b>△ 49</b>	<b>482</b>	<b>531</b>	<b>37</b>	<b>750</b>	<b>713</b>
(飯坂)	6,152	6,027	△ 125	△ 2.03	△ 49	△ 0.80	△ 35	122	157	△ 14	204	218
(平野)	8,788	8,839	51	0.58	107	1.22	△ 1	217	218	108	388	280
(中野)	1,114	1,068	△ 46	△ 4.13	△ 22	△ 1.97	△ 16	14	30	△ 6	24	30
(湯野)	3,838	3,750	△ 88	△ 2.29	△ 29	△ 0.76	△ 8	113	121	△ 21	129	150
(東湯野)	697	677	△ 20	△ 2.87	△ 9	△ 1.29	5	9	4	△ 14	3	17
(茂庭)	373	355	△ 18	△ 4.83	△ 10	△ 2.68	6	7	1	△ 16	2	18
(大笹生の一部)	9	8	△ 1	△ 11.11	0	0.00	0	0	0	0	0	0
<b>信夫</b>	<b>25,103</b>	<b>25,050</b>	<b>△ 53</b>	<b>△ 0.21</b>	<b>22</b>	<b>0.09</b>	<b>△ 44</b>	<b>607</b>	<b>651</b>	<b>66</b>	<b>1,085</b>	<b>1,019</b>
(大森)	15,171	15,195	24	0.16	4	0.03	16	506	490	△ 12	740	752
(鳥川)	7,459	7,439	△ 20	△ 0.27	21	0.28	△ 38	90	128	59	282	223
(平田)	2,473	2,416	△ 57	△ 2.30	△ 3	△ 0.12	△ 22	11	33	19	63	44
<b>松川</b>	<b>14,988</b>	<b>14,937</b>	<b>△ 51</b>	<b>△ 0.34</b>	<b>61</b>	<b>0.41</b>	<b>7</b>	<b>493</b>	<b>486</b>	<b>54</b>	<b>367</b>	<b>313</b>
(松川)	7,593	7,643	50	0.66	96	1.26	28	210	182	68	232	164
(金谷川)	4,323	4,243	△ 80	△ 1.85	△ 49	△ 1.13	△ 20	191	211	△ 29	45	74
(水原)	971	900	△ 71	△ 7.31	△ 41	△ 4.22	△ 16	11	27	△ 25	5	30
(下川崎)	2,101	2,151	50	2.38	55	2.62	15	81	66	40	85	45
<b>吾妻</b>	<b>24,616</b>	<b>24,281</b>	<b>△ 335</b>	<b>△ 1.36</b>	<b>△ 126</b>	<b>△ 0.51</b>	<b>△ 48</b>	<b>514</b>	<b>562</b>	<b>△ 78</b>	<b>828</b>	<b>906</b>
(野田)	15,619	15,443	△ 176	△ 1.13	△ 73	△ 0.47	△ 25	358	383	△ 48	610	658
(庭坂)	5,347	5,253	△ 94	△ 1.76	△ 44	△ 0.82	△ 26	100	126	△ 18	144	162
(庭塚)	1,896	1,857	△ 39	△ 2.06	△ 16	△ 0.84	1	32	31	△ 17	44	61
(水保)	1,754	1,728	△ 26	△ 1.48	7	0.40	2	24	22	5	30	25
<b>飯野</b>	<b>5,514</b>	<b>5,408</b>	<b>△ 106</b>	<b>△ 1.92</b>	<b>△ 39</b>	<b>△ 0.71</b>	<b>△ 5</b>	<b>95</b>	<b>100</b>	<b>△ 34</b>	<b>72</b>	<b>106</b>

自然動態						地区
自然増減 (人)	自然増加率 (%)	出生 (人)	普通出生率 (%)	死亡 (人)	普通死亡率 (%)	
<b>△ 1,654</b>	<b>△ 0.57</b>	<b>1,753</b>	<b>6.08</b>	<b>3,407</b>	<b>11.81</b>	<b>福島市</b>
<b>△ 223</b>	<b>△ 0.55</b>	<b>258</b>	<b>6.39</b>	<b>481</b>	<b>11.91</b>	<b>中央</b>
△ 180	△ 0.59	198	6.47	378	12.36	(中央)
△ 43	△ 0.44	60	6.13	103	10.53	(野田町)
<b>△ 71</b>	<b>△ 0.45</b>	<b>102</b>	<b>6.52</b>	<b>173</b>	<b>11.05</b>	<b>渡利</b>
<b>△ 54</b>	<b>△ 0.41</b>	<b>72</b>	<b>5.46</b>	<b>126</b>	<b>9.55</b>	<b>杉妻</b>
<b>△ 72</b>	<b>△ 0.65</b>	<b>42</b>	<b>3.79</b>	<b>114</b>	<b>10.30</b>	<b>蓬萊</b>
<b>△ 180</b>	<b>△ 0.50</b>	<b>235</b>	<b>6.54</b>	<b>415</b>	<b>11.56</b>	<b>清水</b>
△ 172	△ 0.49	234	6.63	406	11.50	(清水)
△ 8	△ 1.31	1	1.63	9	14.71	(野田町の一部)
<b>△ 86</b>	<b>△ 0.75</b>	<b>76</b>	<b>6.62</b>	<b>162</b>	<b>14.11</b>	<b>東部</b>
△ 45	△ 0.51	65	7.43	110	12.57	(岡山)
△ 24	△ 2.36	3	2.94	27	26.50	(大波)
△ 17	△ 0.99	8	4.67	25	14.60	(鎌田の一部)
<b>△ 64</b>	<b>△ 0.19</b>	<b>240</b>	<b>7.10</b>	<b>304</b>	<b>8.99</b>	<b>北信</b>
△ 6	△ 0.05	84	7.12	90	7.63	(鎌田)
△ 19	△ 0.27	56	7.92	75	10.61	(瀬上)
△ 39	△ 0.26	100	6.69	139	9.30	(余目)
<b>△ 86</b>	<b>△ 0.58</b>	<b>102</b>	<b>6.87</b>	<b>188</b>	<b>12.66</b>	<b>信陵</b>
△ 39	△ 1.84	5	2.36	44	20.79	(大笹生)
△ 47	△ 0.37	97	7.62	144	11.31	(笹谷)
<b>△ 41</b>	<b>△ 0.34</b>	<b>94</b>	<b>7.81</b>	<b>135</b>	<b>11.21</b>	<b>吉井田</b>
<b>△ 46</b>	<b>△ 0.63</b>	<b>42</b>	<b>5.76</b>	<b>88</b>	<b>12.06</b>	<b>西</b>
△ 16	△ 0.41	31	7.95	47	12.05	(荒井)
△ 30	△ 0.88	11	3.24	41	12.07	(佐倉)
<b>△ 12</b>	<b>△ 2.38</b>	<b>0</b>	<b>0.00</b>	<b>12</b>	<b>23.81</b>	<b>土湯温泉町</b>
<b>△ 21</b>	<b>△ 1.80</b>	<b>2</b>	<b>1.72</b>	<b>23</b>	<b>19.73</b>	<b>立子山</b>
<b>△ 235</b>	<b>△ 1.12</b>	<b>107</b>	<b>5.10</b>	<b>342</b>	<b>16.31</b>	<b>飯坂</b>
△ 76	△ 1.24	26	4.23	102	16.58	(飯坂)
△ 56	△ 0.64	59	6.71	115	13.09	(平野)
△ 24	△ 2.15	1	0.90	25	22.44	(中野)
△ 59	△ 1.54	20	5.21	79	20.58	(湯野)
△ 11	△ 1.58	1	1.43	12	17.22	(東湯野)
△ 8	△ 2.14	0	0.00	8	21.45	(茂庭)
△ 1	△ 11.11	0	0.00	1	111.11	(大笹生の一部)
<b>△ 75</b>	<b>△ 0.30</b>	<b>176</b>	<b>7.01</b>	<b>251</b>	<b>10.00</b>	<b>信夫</b>
20	0.13	127	8.37	107	7.05	(大森)
△ 41	△ 0.55	37	4.96	78	10.46	(鳥川)
△ 54	△ 2.18	12	4.85	66	26.69	(平田)
<b>△ 112</b>	<b>△ 0.75</b>	<b>64</b>	<b>4.27</b>	<b>176</b>	<b>11.74</b>	<b>松川</b>
△ 46	△ 0.61	36	4.74	82	10.80	(松川)
△ 31	△ 0.72	8	1.85	39	9.02	(金谷川)
△ 30	△ 3.09	2	2.06	32	32.96	(水原)
△ 5	△ 0.24	18	8.57	23	10.95	(下川崎)
<b>△ 209</b>	<b>△ 0.85</b>	<b>121</b>	<b>4.92</b>	<b>330</b>	<b>13.41</b>	<b>吾妻</b>
△ 103	△ 0.66	84	5.38	187	11.97	(野田)
△ 50	△ 0.94	27	5.05	77	14.40	(庭坂)
△ 23	△ 1.21	5	2.64	28	14.77	(庭塚)
△ 33	△ 1.88	5	2.85	38	21.66	(水保)
<b>△ 67</b>	<b>△ 1.22</b>	<b>20</b>	<b>3.63</b>	<b>87</b>	<b>15.78</b>	<b>飯野</b>

表5-3 地区・男女・年齢（5歳階級）別社会動態

地区名	区分	性別	総数	0~4歳	5~9歳	10~	15~	20~	25~	30~	35~
						14歳	19歳	24歳	29歳	34歳	39歳
福島市	増減（A-B）	計	△ 501	△ 32	30	26	114	△ 596	△ 122	13	△ 51
		男	△ 325	△ 2	6	14	113	△ 277	△ 124	△ 14	△ 54
		女	△ 176	△ 30	24	12	1	△ 319	2	27	3
	転入（A）	計	9,163	535	261	139	675	1,624	1,519	1,091	719
		男	5,272	285	133	71	449	931	791	597	377
		女	3,891	250	128	68	226	693	728	494	342
	転出（B）	計	9,664	567	231	113	561	2,220	1,641	1,078	770
		男	5,597	287	127	57	336	1,208	915	611	431
		女	4,067	280	104	56	225	1,012	726	467	339
中央	増減（A-B）	計	△ 89	△ 9	△ 4	0	△ 6	△ 13	△ 15	△ 15	△ 36
		男	△ 76	2	△ 11	1	6	9	△ 32	△ 13	△ 14
		女	△ 13	△ 11	7	△ 1	△ 12	△ 22	17	△ 2	△ 22
	転入（A）	計	1,945	84	46	23	91	362	346	194	140
		男	1,106	45	19	13	58	196	179	103	78
		女	839	39	27	10	33	166	167	91	62
	転出（B）	計	2,034	93	50	23	97	375	361	209	176
		男	1,182	43	30	12	52	187	211	116	92
		女	852	50	20	11	45	188	150	93	84
渡利	増減（A-B）	計	△ 13	8	5	6	△ 4	△ 38	0	7	15
		男	△ 38	0	3	3	△ 5	△ 12	△ 17	1	8
		女	25	8	2	3	1	△ 26	17	6	7
	転入（A）	計	596	38	21	9	24	96	126	74	56
		男	322	21	10	4	11	59	51	40	33
		女	274	17	11	5	13	37	75	34	23
	転出（B）	計	609	30	16	3	28	134	126	67	41
		男	360	21	7	1	16	71	68	39	25
		女	249	9	9	2	12	63	58	28	16
杉妻	増減（A-B）	計	△ 14	△ 4	△ 7	1	18	12	△ 16	△ 13	△ 16
		男	△ 18	0	△ 2	0	10	10	△ 10	△ 14	△ 10
		女	4	△ 4	△ 5	1	8	2	△ 6	1	△ 6
	転入（A）	計	464	19	7	12	39	103	80	45	34
		男	268	10	5	4	22	62	39	27	20
		女	196	9	2	8	17	41	41	18	14
	転出（B）	計	478	23	14	11	21	91	96	58	50
		男	286	10	7	4	12	52	49	41	30
		女	192	13	7	7	9	39	47	17	20
蓬萊	増減（A-B）	計	△ 105	2	0	2	2	△ 42	△ 24	△ 13	△ 13
		男	△ 63	3	0	2	3	△ 17	△ 21	△ 7	△ 10
		女	△ 42	△ 1	0	0	△ 1	△ 25	△ 3	△ 6	△ 3
	転入（A）	計	275	8	7	6	69	82	29	17	12
		男	174	5	4	3	51	60	14	9	5
		女	101	3	3	3	18	22	15	8	7
	転出（B）	計	380	6	7	4	67	124	53	30	25
		男	237	2	4	1	48	77	35	16	15
		女	143	4	3	3	19	47	18	14	10
清水	増減（A-B）	計	△ 102	△ 5	22	3	△ 35	△ 95	0	12	20
		男	△ 70	△ 2	△ 2	1	△ 21	△ 44	4	△ 2	7
		女	△ 32	△ 3	24	2	△ 14	△ 51	△ 4	14	13
	転入（A）	計	1,028	84	49	17	34	131	164	141	104
		男	582	45	17	8	21	69	88	71	55
		女	446	39	32	9	13	62	76	70	49
	転出（B）	計	1,130	89	27	14	69	226	164	129	84
		男	652	47	19	7	42	113	84	73	48
		女	478	42	8	7	27	113	80	56	36



(単位：人)

40~	45~	50~	55~	60~	65~	70~	75~	80~	85歳	地区名
44歳	49歳	54歳	59歳	64歳	69歳	74歳	79歳	84歳	以上	
57	22	50	△ 11	△ 9	△ 29	△ 6	24	6	13	福島市
△ 2	7	20	11	△ 8	△ 24	△ 14	14	0	9	
59	15	30	△ 22	△ 1	△ 5	8	10	6	4	
630	545	483	339	205	107	73	72	53	93	
370	362	331	264	142	63	34	32	14	26	
260	183	152	75	63	44	39	40	39	67	
573	523	433	350	214	136	79	48	47	80	
372	355	311	253	150	87	48	18	14	17	
201	168	122	97	64	49	31	30	33	63	
7	△ 6	34	1	△ 26	△ 15	2	8	1	3	
△ 13	△ 2	12	9	△ 22	△ 14	1	1	2	2	
20	△ 4	22	△ 8	△ 4	△ 1	1	7	△ 1	1	
148	143	167	92	35	20	16	13	11	14	
84	97	109	69	24	11	10	3	3	5	
64	46	58	23	11	9	6	10	8	9	
141	149	133	91	61	35	14	5	10	11	
97	99	97	60	46	25	9	2	1	3	
44	50	36	31	15	10	5	3	9	8	
0	△ 1	△ 3	△ 8	3	△ 9	△ 3	0	0	9	渡利
△ 3	△ 3	△ 4	△ 6	2	△ 4	△ 3	0	△ 1	3	
3	2	1	△ 2	1	△ 5	0	0	1	6	
34	37	23	22	15	5	2	2	2	10	
16	22	18	18	11	3	1	1	0	3	
18	15	5	4	4	2	1	1	2	7	
34	38	26	30	12	14	5	2	2	1	
19	25	22	24	9	7	4	1	1	0	
15	13	4	6	3	7	1	1	1	1	
17	△ 2	5	△ 5	△ 4	△ 3	3	△ 1	△ 2	3	
10	△ 8	9	△ 6	△ 5	△ 1	1	△ 2	△ 1	1	
7	6	△ 4	1	1	△ 2	2	1	△ 1	2	
40	25	25	15	7	3	3	2	1	4	
25	14	21	11	3	3	1	0	0	1	
15	11	4	4	4	0	2	2	1	3	
23	27	20	20	11	6	0	3	3	1	
15	22	12	17	8	4	0	2	1	0	
8	5	8	3	3	2	0	1	2	1	
△ 6	△ 8	5	0	△ 5	△ 2	△ 3	0	△ 1	1	蓬萊
△ 6	△ 7	1	1	△ 2	△ 2	△ 1	1	△ 1	0	
0	△ 1	4	△ 1	△ 3	0	△ 2	△ 1	0	1	
6	9	8	7	3	2	4	3	0	3	
3	5	3	6	2	1	1	2	0	0	
3	4	5	1	1	1	3	1	0	3	
12	17	3	7	8	4	7	3	1	2	
9	12	2	5	4	3	2	1	1	0	
3	5	1	2	4	1	5	2	0	2	
0	△ 7	△ 9	6	△ 1	△ 7	△ 5	△ 2	4	△ 3	
△ 5	△ 4	3	4	△ 1	△ 8	△ 3	1	3	△ 1	
5	△ 3	△ 12	2	0	1	△ 2	△ 3	1	△ 2	
83	55	49	40	30	13	8	7	9	10	
56	40	40	31	20	6	4	5	3	3	
27	15	9	9	10	7	4	2	6	7	
83	62	58	34	31	20	13	9	5	13	
61	44	37	27	21	14	7	4	0	4	
22	18	21	7	10	6	6	5	5	9	

( つ づ き )

地区名	区 分	性 別	総数	0～4歳	5～9歳	10～ 14歳	15～ 19歳	20～ 24歳	25～ 29歳	30～ 34歳	35～ 39歳
東部	増減 (A-B)	計	△ 11	△ 1	△ 1	0	△ 10	△ 19	△ 21	17	1
		男	△ 3	3	1	0	△ 8	△ 10	△ 14	9	0
		女	△ 8	△ 4	△ 2	0	△ 2	△ 9	△ 7	8	1
	転入 (A)	計	312	31	15	5	4	42	36	52	31
		男	169	14	10	3	1	19	18	30	15
		女	143	17	5	2	3	23	18	22	16
	転出 (B)	計	323	32	16	5	14	61	57	35	30
		男	172	11	9	3	9	29	32	21	15
		女	151	21	7	2	5	32	25	14	15
北信	増減 (A-B)	計	△ 11	△ 14	△ 2	4	9	△ 32	15	6	2
		男	△ 3	△ 11	△ 1	4	△ 3	1	1	13	△ 8
		女	△ 8	△ 3	△ 1	0	12	△ 33	14	△ 7	10
	転入 (A)	計	1,122	75	24	15	57	215	209	153	98
		男	644	39	11	10	29	118	114	95	49
		女	478	36	13	5	28	97	95	58	49
	転出 (B)	計	1,133	89	26	11	48	247	194	147	96
		男	647	50	12	6	32	117	113	82	57
		女	486	39	14	5	16	130	81	65	39
信陵	増減 (A-B)	計	△ 51	△ 12	△ 4	1	△ 7	△ 38	1	5	△ 5
		男	△ 48	△ 8	0	1	△ 4	△ 30	5	△ 4	△ 5
		女	△ 3	△ 4	△ 4	0	△ 3	△ 8	△ 4	9	0
	転入 (A)	計	340	24	6	4	8	43	57	51	34
		男	176	14	4	2	5	18	31	24	13
		女	164	10	2	2	3	25	26	27	21
	転出 (B)	計	391	36	10	3	15	81	56	46	39
		男	224	22	4	1	9	48	26	28	18
		女	167	14	6	2	6	33	30	18	21
吉井田	増減 (A-B)	計	38	2	10	5	△ 4	△ 6	22	△ 7	7
		男	20	3	4	3	△ 2	△ 6	12	1	0
		女	18	△ 1	6	2	△ 2	0	10	△ 8	7
	転入 (A)	計	464	30	15	11	15	82	80	57	39
		男	262	15	7	7	9	41	41	34	20
		女	202	15	8	4	6	41	39	23	19
	転出 (B)	計	426	28	5	6	19	88	58	64	32
		男	242	12	3	4	11	47	29	33	20
		女	184	16	2	2	8	41	29	31	12
西	増減 (A-B)	計	△ 22	△ 8	△ 1	△ 1	70	△ 31	△ 34	△ 7	△ 10
		男	△ 1	△ 3	0	1	60	△ 20	△ 28	△ 7	△ 6
		女	△ 21	△ 5	△ 1	△ 2	10	△ 11	△ 6	0	△ 4
	転入 (A)	計	391	10	3	3	106	105	57	42	16
		男	324	6	1	2	92	90	45	33	15
		女	67	4	2	1	14	15	12	9	1
	転出 (B)	計	413	18	4	4	36	136	91	49	26
		男	325	9	1	1	32	110	73	40	21
		女	88	9	3	3	4	26	18	9	5
土湯温泉町	増減 (A-B)	計	4	0	0	0	0	△ 1	0	0	△ 1
		男	1	0	0	0	0	0	0	0	△ 1
		女	3	0	0	0	0	△ 1	0	0	0
	転入 (A)	計	11	0	0	0	0	1	0	0	0
		男	6	0	0	0	0	1	0	0	0
		女	5	0	0	0	0	0	0	0	0
	転出 (B)	計	7	0	0	0	0	2	0	0	1
		男	5	0	0	0	0	1	0	0	1
		女	2	0	0	0	0	1	0	0	0

(単位：人)

40~	45~	50~	55~	60~	65~	70~	75~	80~	85歳	地区名
44歳	49歳	54歳	59歳	64歳	69歳	74歳	79歳	84歳	以上	
△ 1	14	9	2	0	0	1	△ 2	△ 3	3	東部
0	5	5	3	2	1	1	0	△ 1	0	
△ 1	9	4	△ 1	△ 2	△ 1	0	△ 2	△ 2	3	
17	28	16	11	9	3	2	1	1	8	
11	16	11	9	8	2	1	0	1	0	
6	12	5	2	1	1	1	1	0	8	
18	14	7	9	9	3	1	3	4	5	
11	11	6	6	6	1	0	0	2	0	
7	3	1	3	3	2	1	3	2	5	
7	△ 6	2	△ 8	6	△ 5	1	4	△ 2	2	北信
8	△ 8	6	△ 8	4	△ 4	△ 1	4	△ 2	2	
△ 1	2	△ 4	0	2	△ 1	2	0	0	0	
64	68	49	33	24	7	11	11	1	8	
41	47	33	25	16	3	6	6	0	2	
23	21	16	8	8	4	5	5	1	6	
57	74	47	41	18	12	10	7	3	6	
33	55	27	33	12	7	7	2	2	0	
24	19	20	8	6	5	3	5	1	6	
4	△ 6	△ 6	0	2	4	0	3	3	4	信陵
△ 1	△ 2	△ 5	2	△ 2	1	△ 1	3	0	2	
5	△ 4	△ 1	△ 2	4	3	1	0	3	2	
24	18	20	16	11	6	4	5	4	5	
11	14	13	13	5	3	1	3	0	2	
13	4	7	3	6	3	3	2	4	3	
20	24	26	16	9	2	4	2	1	1	
12	16	18	11	7	2	2	0	0	0	
8	8	8	5	2	0	2	2	1	1	
15	13	△ 6	△ 7	△ 4	△ 3	0	2	△ 2	1	吉井田
1	15	△ 5	0	△ 2	△ 2	△ 3	1	0	0	
14	△ 2	△ 1	△ 7	△ 2	△ 1	3	1	△ 2	1	
41	29	21	21	6	3	5	4	2	3	
20	22	15	19	4	3	1	2	1	1	
21	7	6	2	2	0	4	2	1	2	
26	16	27	28	10	6	5	2	4	2	
19	7	20	19	6	5	4	1	1	1	
7	9	7	9	4	1	1	1	3	1	
△ 3	0	1	△ 2	3	2	1	0	△ 1	△ 1	西
△ 1	△ 2	0	△ 1	3	1	1	0	0	1	
△ 2	2	1	△ 1	0	1	0	0	△ 1	△ 2	
20	6	9	3	4	3	2	0	1	1	
16	4	8	3	4	2	2	0	0	1	
4	2	1	0	0	1	0	0	1	0	
23	6	8	5	1	1	1	0	2	2	
17	6	8	4	1	1	1	0	0	0	
6	0	0	1	0	0	0	0	2	2	
1	1	1	0	0	1	0	1	0	1	土湯温泉町
0	0	0	0	1	1	0	0	0	0	
1	1	1	0	△ 1	0	0	1	0	1	
1	1	1	1	1	1	0	1	0	3	
0	0	0	1	1	1	0	0	0	2	
1	1	1	0	0	0	0	1	0	1	
0	0	0	1	1	0	0	0	0	2	
0	0	0	1	0	0	0	0	0	2	
0	0	0	0	1	0	0	0	0	0	

( つ づ き )

地区名	区 分	性 別	総数	0~4歳	5~9歳	10~ 14歳	15~ 19歳	20~ 24歳	25~ 29歳	30~ 34歳	35~ 39歳
立子山	増減 (A-B)	計	14	2	1	1	0	1	△ 1	0	1
		男	9	0	1	0	0	1	0	△ 1	1
		女	5	2	0	1	0	0	△ 1	1	0
	転入 (A)	計	24	2	1	1	0	4	0	2	1
		男	17	0	1	0	0	3	0	1	1
		女	7	2	0	1	0	1	0	1	0
	転出 (B)	計	10	0	0	0	0	3	1	2	0
		男	8	0	0	0	0	2	0	2	0
		女	2	0	0	0	0	1	1	0	0
飯坂	増減 (A-B)	計	△ 49	△ 1	△ 3	0	△ 26	△ 48	△ 3	3	△ 3
		男	△ 17	1	△ 1	1	△ 14	△ 14	4	△ 3	△ 10
		女	△ 32	△ 2	△ 2	△ 1	△ 12	△ 34	△ 7	6	7
	転入 (A)	計	482	27	17	6	20	67	68	65	36
		男	250	16	12	3	7	37	38	25	9
		女	232	11	5	3	13	30	30	40	27
	転出 (B)	計	531	28	20	6	46	115	71	62	39
		男	267	15	13	2	21	51	34	28	19
		女	264	13	7	4	25	64	37	34	20
信夫	増減 (A-B)	計	△ 44	7	7	1	△ 1	△ 59	△ 17	△ 4	△ 15
		男	△ 22	6	7	2	3	△ 30	△ 4	△ 12	△ 13
		女	△ 22	1	0	△ 1	△ 4	△ 29	△ 13	8	△ 2
	転入 (A)	計	607	43	20	6	35	95	108	78	40
		男	334	24	12	3	22	52	59	35	21
		女	273	19	8	3	13	43	49	43	19
	転出 (B)	計	651	36	13	5	36	154	125	82	55
		男	356	18	5	1	19	82	63	47	34
		女	295	18	8	4	17	72	62	35	21
松川	増減 (A-B)	計	7	4	4	△ 2	115	△ 126	△ 14	8	△ 3
		男	18	4	5	△ 1	87	△ 95	△ 6	7	△ 2
		女	△ 11	0	△ 1	△ 1	28	△ 31	△ 8	1	△ 1
	転入 (A)	計	493	20	10	1	141	94	62	42	23
		男	299	12	8	1	102	46	30	22	11
		女	194	8	2	0	39	48	32	20	12
	転出 (B)	計	486	16	6	3	26	220	76	34	26
		男	281	8	3	2	15	141	36	15	13
		女	205	8	3	1	11	79	40	19	13
吾妻	増減 (A-B)	計	△ 48	△ 4	△ 1	0	△ 13	△ 41	△ 16	19	3
		男	△ 13	2	0	△ 4	△ 6	△ 12	△ 15	19	6
		女	△ 35	△ 6	△ 1	4	△ 7	△ 29	△ 1	0	△ 3
	転入 (A)	計	514	33	16	12	22	92	85	69	45
		男	290	18	10	5	11	55	40	44	25
		女	224	15	6	7	11	37	45	25	20
	転出 (B)	計	562	37	17	12	35	133	101	50	42
		男	303	16	10	9	17	67	55	25	19
		女	259	21	7	3	18	66	46	25	23
飯野	増減 (A-B)	計	△ 5	1	4	5	6	△ 20	1	△ 5	2
		男	△ 1	△ 2	2	0	7	△ 8	△ 3	△ 1	3
		女	△ 4	3	2	5	△ 1	△ 12	4	△ 4	△ 1
	転入 (A)	計	95	7	4	8	10	10	12	9	10
		男	49	1	2	3	8	5	4	4	7
		女	46	6	2	5	2	5	8	5	3
	転出 (B)	計	100	6	0	3	4	30	11	14	8
		男	50	3	0	3	1	13	7	5	4
		女	50	3	0	0	3	17	4	9	4

(単位：人)

40~	45~	50~	55~	60~	65~	70~	75~	80~	85歳	地区名
44歳	49歳	54歳	59歳	64歳	69歳	74歳	79歳	84歳	以上	
4	4	2	0	0	0	△ 1	0	0	0	立子山
4	2	2	0	0	0	△ 1	0	0	0	
0	2	0	0	0	0	0	0	0	0	
4	4	3	2	0	0	0	0	0	0	
4	2	3	2	0	0	0	0	0	0	
0	2	0	0	0	0	0	0	0	0	
0	0	1	2	0	0	1	0	0	0	
0	0	1	2	0	0	1	0	0	0	
0	0	0	0	0	0	0	0	0	0	
1	10	△ 2	11	9	4	1	2	△ 1	△ 3	飯坂
4	7	△ 6	8	7	2	△ 3	1	△ 1	0	
△ 3	3	4	3	2	2	4	1	0	△ 3	
34	33	17	25	23	15	8	7	3	11	
19	21	11	18	17	9	2	2	1	3	
15	12	6	7	6	6	6	5	2	8	
33	23	19	14	14	11	7	5	4	14	
15	14	17	10	10	7	5	1	2	3	
18	9	2	4	4	4	2	4	2	11	
10	△ 1	5	9	4	4	△ 1	5	2	0	信夫
5	2	△ 4	8	3	3	△ 1	1	△ 1	3	
5	△ 3	9	1	1	1	0	4	3	△ 3	
48	34	29	24	14	9	2	7	8	7	
31	21	16	18	10	4	0	2	1	3	
17	13	13	6	4	5	2	5	7	4	
38	35	24	15	10	5	3	2	6	7	
26	19	20	10	7	1	1	1	2	0	
12	16	4	5	3	4	2	1	4	7	
△ 2	4	3	1	8	△ 1	0	3	4	1	松川
△ 1	6	3	4	6	△ 1	0	2	1	△ 1	
△ 1	△ 2	0	△ 3	2	0	0	1	3	2	
18	19	17	15	11	6	2	5	4	3	
10	14	13	13	8	4	1	3	1	0	
8	5	4	2	3	2	1	2	3	3	
20	15	14	14	3	7	2	2	0	2	
11	8	10	9	2	5	1	1	0	1	
9	7	4	5	1	2	1	1	0	1	
1	10	9	△ 8	△ 5	△ 1	△ 3	1	4	△ 3	吾妻
△ 6	6	3	△ 5	△ 3	1	△ 2	1	3	△ 1	
7	4	6	△ 3	△ 2	△ 2	△ 1	0	1	△ 2	
42	31	27	10	8	9	3	3	5	2	
20	21	16	6	6	6	2	2	3	0	
22	10	11	4	2	3	1	1	2	2	
41	21	18	18	13	10	6	2	1	5	
26	15	13	11	9	5	4	1	0	1	
15	6	5	7	4	5	2	1	1	4	
2	3	0	△ 3	1	2	1	0	0	△ 5	飯野
2	0	0	△ 2	1	2	1	0	△ 1	△ 2	
0	3	0	△ 1	0	0	0	0	1	△ 3	
6	5	2	2	4	2	1	1	1	1	
3	2	1	2	3	2	1	1	0	0	
3	3	1	0	1	0	0	0	1	1	
4	2	2	5	3	0	0	1	1	6	
1	2	1	4	2	0	0	1	1	2	
3	0	1	1	1	0	0	0	0	4	

表5-4 県外移動者の転出先都道府県（福島県除く）

(1) 地方別転出者数、割合

転出先（地方）	転出者数 （人）	割合 （%）
北海道	98	1.64
東北	1,711	28.62
関東	2,775	46.42
中部	431	7.21
近畿	236	3.95
中国	69	1.15
四国	21	0.35
九州	132	2.21
国外	465	7.78
不明	40	0.67
合計	5,978	100.00

(2) 都道府県別転出者数、割合

転出先 都道府県名	転出者数 （人）	割合 （%）
北海道	98	1.64
青森県	113	1.89
岩手県	148	2.48
宮城県	1,079	18.05
秋田県	96	1.61
山形県	275	4.60
茨城県	160	2.68
栃木県	227	3.80
群馬県	76	1.27
埼玉県	427	7.14
千葉県	324	5.42
東京都	1,064	17.80
神奈川県	497	8.31
新潟県	114	1.91
富山県	23	0.38
石川県	23	0.38
福井県	9	0.15
山梨県	13	0.22
長野県	42	0.70
岐阜県	26	0.43
静岡県	65	1.09
愛知県	116	1.94
三重県	23	0.38
滋賀県	14	0.23
京都府	60	1.00
大阪府	63	1.05
兵庫県	59	0.99
奈良県	15	0.25
和歌山県	2	0.03
鳥取県	7	0.12
島根県	5	0.08
岡山県	20	0.33
広島県	25	0.42
山口県	12	0.20
徳島県	5	0.08
香川県	10	0.17
愛媛県	5	0.08
高知県	1	0.02
福岡県	39	0.65
佐賀県	5	0.08
長崎県	21	0.35
熊本県	12	0.20
大分県	5	0.08
宮崎県	10	0.17
鹿児島県	7	0.12
沖縄県	33	0.55
国外	465	7.78
不明	40	0.67
合計	5,978	100.00

表5-5 県外移動者の転入元都道府県（福島県除く）

(1) 地方別転入者数、割合

転入元（地方）	転出者数 （人）	割合 （%）
北海道	102	1.98
東北	1,805	35.03
関東	1,866	36.22
中部	370	7.18
近畿	169	3.28
中国	44	0.85
四国	31	0.60
九州	115	2.23
国外	524	10.17
不明	126	2.45
合計	5,152	100.00

(2) 都道府県別転入者数、割合

転入元 都道府県名	転出者数 （人）	割合 （%）
北海道	102	1.98
青森県	144	2.80
岩手県	197	3.82
宮城県	988	19.18
秋田県	107	2.08
山形県	369	7.16
茨城県	128	2.48
栃木県	177	3.44
群馬県	78	1.51
埼玉県	266	5.16
千葉県	261	5.07
東京都	656	12.73
神奈川県	300	5.82
新潟県	109	2.12
富山県	11	0.21
石川県	15	0.29
福井県	4	0.08
山梨県	27	0.52
長野県	53	1.03
岐阜県	21	0.41
静岡県	62	1.20
愛知県	68	1.32
三重県	13	0.25
滋賀県	9	0.17
京都府	25	0.49
大阪府	78	1.51
兵庫県	38	0.74
奈良県	4	0.08
和歌山県	2	0.04
鳥取県	3	0.06
島根県	2	0.04
岡山県	9	0.17
広島県	22	0.43
山口県	8	0.16
徳島県	8	0.16
香川県	11	0.21
愛媛県	10	0.19
高知県	2	0.04
福岡県	40	0.78
佐賀県	6	0.12
長崎県	11	0.21
熊本県	15	0.29
大分県	10	0.19
宮崎県	1	0.02
鹿児島県	7	0.14
沖縄県	25	0.49
国外	524	10.17
不明	126	2.45
合計	5,152	100.00

表5-5 地区別高齢化率の推移

(各年1月1日現在 単位：%)

地 区	平成28年 (2016年)	平成29年 (2017年)	平成30年 (2018年)	令和元年 (2019年)	令和2年 (2020年)
総 数	27.89	28.63	29.41	30.04	30.59
中 央	26.08	26.85	27.20	27.58	27.87
渡 利	26.69	27.36	28.19	28.77	29.28
杉 妻	23.10	23.68	24.11	24.33	24.62
蓬 萊	31.78	33.48	35.07	36.71	38.44
清 水	25.90	26.45	27.25	27.91	28.30
東 部	31.37	31.63	32.62	33.01	33.53
北 信	24.58	25.29	26.14	26.75	27.16
信 陵	31.35	31.70	32.35	32.98	33.46
吉井田	26.25	26.88	27.54	28.21	28.58
西	26.59	27.93	28.99	29.65	30.67
土湯温泉町	39.52	42.38	44.75	48.19	50.00
立子山	45.35	47.67	50.04	52.74	54.16
飯 坂	34.29	35.02	35.81	36.74	37.30
信 夫	25.62	26.39	27.37	27.95	28.91
松 川	29.33	30.14	31.12	31.62	32.12
吾 妻	29.79	30.63	31.37	32.11	32.71
飯 野	35.81	37.22	38.48	39.21	40.04