

福島市の人口動態

令和2年（2020年）

福島市 政策調整部 情報政策課
令和3年1月作成

目 次

1	利用上の注意	p. 1
2	地域区分について	p. 2
3	福島市の人口動態	p. 3
4	福島市の社会動態	p. 4
5	福島市の自然動態	p. 6
6	地区別人口動態	p. 8
	（1）地区別人口動態	p. 8
	（2）地区別社会動態	p. 9
	（3）地区別自然動態	p. 9
7	統計表	p. 11
	表5－1 地区別人口動態の推移	p. 11
	図5－1 地区別人口動態の推移	p. 11
	表5－2 令和2年（2020年）地区別人口動態	p. 12
	表5－3 地区・男女・年齢（5歳階級）別社会動態	p. 14
	表5－4 県外移動者の転出先都道府県	p. 26
	表5－5 県外移動者の転入元都道府県	p. 27
	表5－6 地区別高齢化率の移動	p. 28

◎人口動態とは、「社会動態」と「自然動態」を合わせた人口の動き（増減）のことをいいます。

「社会動態」とは、転入・転出に伴う人口の動きであり、
「自然動態」とは、出生・死亡に伴う人口の動きです。

1 利用上の注意

(1) この資料は、令和2年1月から12月までに届出のあった、住民基本台帳による転入、転出、出生、死亡などを集計したものです。

(2) 本書記載の数値は福島市独自の集計によるものであり、とらえる時期の違いから、県が公表する数値と相違することがあります。

(3) 数字の単位は、各表の上部右端又は表中に注記していますが、一見して明らかなものは省略してあります。

(4) 本表中の年次、年月日は次のとおりです。

「年次」………暦年(1月から12月まで)

「年月日」………記載期日を現在とする

(5) 表中の符号の用法、表記は次のとおりです。

「0」・「0.0」・「0.00」 …… 零又は四捨五入のための単位未満のもの

「—」 …………… 該当数字のないもの

「△」 …………… マイナスのもの

(6) 構成比等については、その1ケタ下位で四捨五入しているなどの理由で、内訳を足しても必ずしも合計に一致しない場合があります。

(7) 本書内で使用している用語の定義は以下のとおりです。

人口増減(人) = 社会増減(人) + 自然増減(人)

人口増加率(%) = (人口増減(人) ÷ 令和2年1月1日現在の推計人口) × 100

社会増減(人) = (転入数－転出数) + (転居入数－転居出数)

社会増加率(%) = (社会増減(人) ÷ 令和2年1月1日現在の推計人口) × 100

自然増減(人) = 出生数－死亡数

自然増加率(%) = (自然増減(人) ÷ 令和2年1月1日現在の推計人口) × 100

出生率 = (出生数 ÷ 令和2年1月1日現在の推計人口) × 1,000

死亡率 = (死亡数 ÷ 令和2年1月1日現在の推計人口) × 1,000

高齢化率(%) = 65歳以上推計人口 ÷ (推計人口－年齢不明人口) × 100

(8) 本書の内容についての疑義又は詳細は、福島市政策調整部情報政策課までお問合せください。

2 地域区分について

支所等	小区分	町・大字
中央	(中央)	柳町・御倉町・荒町・清明町・五月町・早稲町・中町・杉妻町・栄町・萱賜町・本町・大町・上町・北町・舟場町・豊田町・仲間町・宮町・新町・万世町・陣場町・曾根田町・森合町・天神町・宮下町・新浜町・松木町・浜田町・五老内町・北五老内町・花園町・霞町・御山町・山下町・春日町・旭町・松浪町・入江町・上浜町・腰浜町・東浜町・桜木町・八島町・堀河町・五十辺・松山町・信夫山・矢剣町・須川町・太田町・三河南町・三河北町・南町・公事田・下谷地・雷神外
	(野田町)	野田町 (清水支所の「野田町の一部」を除く) ・東中央一丁目・南中央一丁目の一部・南中央四丁目の一部
渡利		渡利 (南向台を含む) ・小倉寺
杉妻		郷野目・鳥谷野・太平寺・黒岩・伏拝
蓬萊		蓬萊町・清水町・田沢
清水	(清水)	森合・泉・御山・南沢又・北沢又
	(野田町の一部)	野田町の一部 (字上高野、字上谷地、字高野、字谷地)
東部	(岡山)	岡部・山口・岡島
	(大波)	大波
	(鎌田の一部)	本内の一部 (阿武隈川の東側) ・鎌田の一部 (阿武隈川の東側)
北信	(鎌田)	本内 (字南下釜を除く阿武隈川の西側) ・丸子・鎌田 (阿武隈川の西側)
	(瀬上)	瀬上町
	(余目)	宮代・下飯坂・沖高・南矢野目・北矢野目
信陵	(大笹生)	大笹生 (飯坂支所の「大笹生の一部」を除く)
	(笹谷)	笹谷
吉井田		方木田・吉倉・八木田・仁井田
西	(荒井)	荒井
	(佐倉)	佐倉下・上名倉・佐原
土湯温泉町		土湯温泉町
立子山		立子山
飯坂	(飯坂)	飯坂町
	(平野)	飯坂町平野
	(中野)	飯坂町中野
	(湯野)	飯坂町湯野
	(東湯野)	飯坂町東湯野
	(茂庭)	飯坂町茂庭
	(大笹生の一部)	大笹生の一部 (字釜平、字中沢、字中沢西、字中道)
信夫	(大森)	永井川・大森
	(鳥川)	成川・下鳥渡・上鳥渡
	(平田)	山田・小田・平石
松川	(松川)	松川町 (松川町美郷を含む)
	(金谷川)	松川町関谷・松川町浅川 (金谷川・光が丘を含む) ・松川町金沢
	(水原)	松川町水原
	(下川崎)	松川町沼袋・松川町下川崎
吾妻	(野田)	笹木野・上野寺・下野寺・八島田・東中央二丁目～三丁目・西中央一丁目～五丁目・南中央一丁目の一部・南中央二丁目～三丁目・南中央四丁目の一部・北中央一丁目～三丁目
	(庭坂)	李平・町庭坂
	(庭塚)	二子塚・在庭坂
	(水保)	土船・庄野・桜本
飯野		飯野町・飯野町青木・飯野町大久保・飯野町明治

3 福島市の人口動態

人口動態	△1,491人（令和元年（2019年）	△2,155人）
社会動態	△10人（令和元年（2019年）	△501人）
自然動態	△1,481人（令和元年（2019年）	△1,654人）

<人口動態の推移>

令和2年1月から12月における福島市の人口動態は、社会動態で10人、自然動態で1,481人がそれぞれ減少し、合計で1,491人の減少となりました。（表1-1）

前年との比較では、社会動態で491人、自然動態で173人、それぞれ減少幅が縮小したことにより、人口動態の減少幅が664人縮小しました。

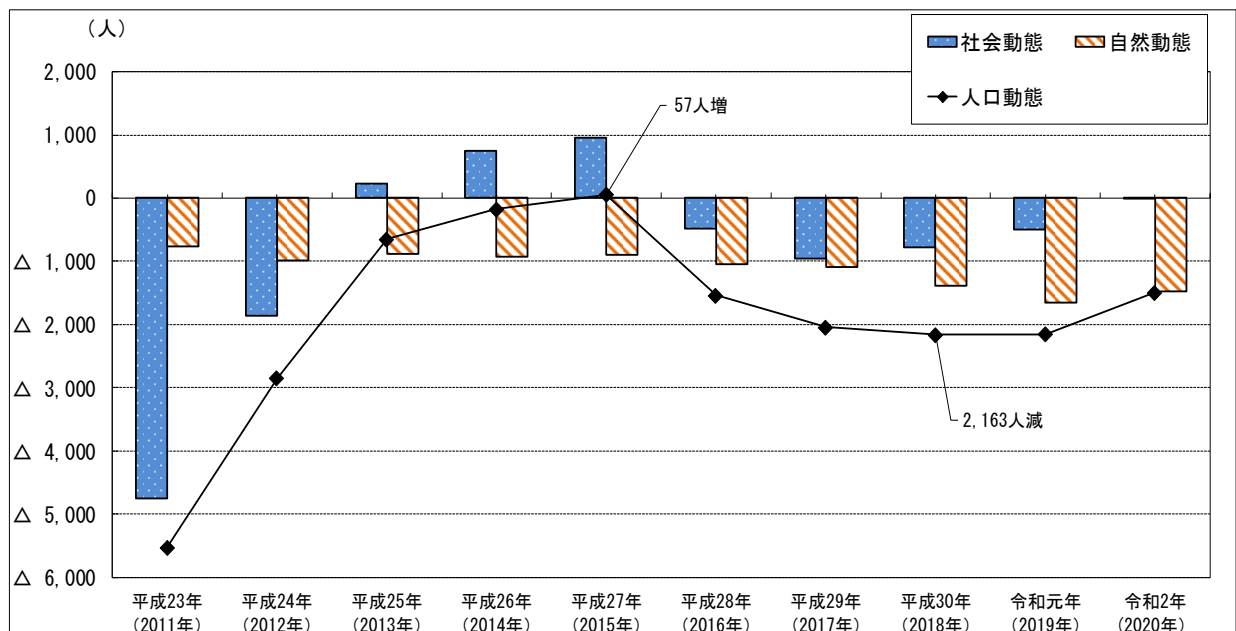
人口動態の推移は、平成27年の57人増を最後に減少が続いていますが、平成30年の2,163人減をピークとして令和元年、令和2年は減少幅が縮小しています。特に令和2年は、社会動態の減少幅が大幅に縮小したことに加え、平成27年以降減少幅が拡大していた自然動態においても減少幅が縮小したため、人口動態の減少幅が664人縮小しました。

表1-1 人口動態の推移

（単位：人）

区分	平成23年 (2011年)	平成24年 (2012年)	平成25年 (2013年)	平成26年 (2014年)	平成27年 (2015年)	平成28年 (2016年)	平成29年 (2017年)	平成30年 (2018年)	令和元年 (2019年)	令和2年 (2020年)
人口動態	△5,526	△2,850	△650	△178	57	△1,535	△2,044	△2,163	△2,155	△1,491
社会動態	△4,755	△1,864	226	751	954	△483	△951	△779	△501	△10
自然動態	△771	△986	△876	△929	△897	△1,052	△1,093	△1,384	△1,654	△1,481

図1-1 人口動態の推移



4 福島市の社会動態

<社会動態の推移>

令和2年の社会動態は、転入が9,078人、転出が9,088人となり、10人の社会減少となりました。(表2-1) 前年との比較では、転入が85人、転出が576人それぞれ減少したことにより、減少幅が491人縮小しました。

移動者を県内・県外で分けてみると、県内移動は転入が4,033人、転出が3,550人となり、483人の社会増加となりました。前年との比較では、転入が22人増加、転出が136人減少したことにより、増加幅が158人拡大しました。

県外移動は転入が5,045人、転出が5,538人となり、493人の社会減少となりました。

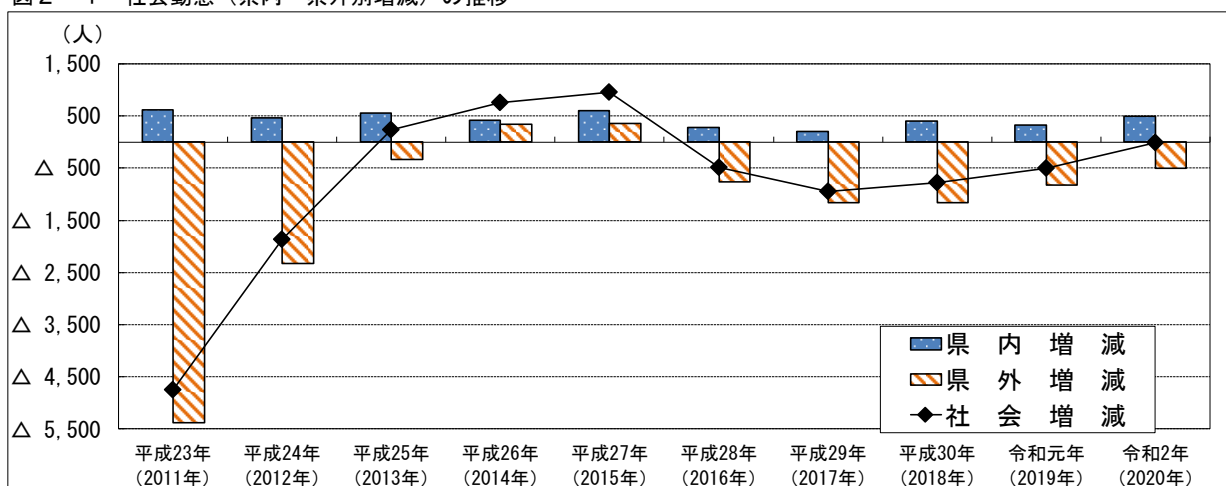
前年との比較では、転入が107人、転出が440人それぞれ減少したことにより、減少幅が333人縮小しました。

表2-1 社会動態の推移

(単位：人)

区分	平成23年 (2011年)	平成24年 (2012年)	平成25年 (2013年)	平成26年 (2014年)	平成27年 (2015年)	平成28年 (2016年)	平成29年 (2017年)	平成30年 (2018年)	令和元年 (2019年)	令和2年 (2020年)	
移動者全体	増減	△ 4,755	△ 1,864	226	751	954	△ 483	△ 951	△ 779	△ 501	△ 10
	転入	8,979	8,912	9,796	10,099	10,804	9,815	9,511	9,269	9,163	9,078
	転出	13,734	10,776	9,570	9,348	9,850	10,298	10,462	10,048	9,664	9,088
県内移動	増減	624	463	555	411	597	285	209	400	325	483
	転入	4,468	3,895	4,115	4,035	4,328	4,170	4,227	4,205	4,011	4,033
	転出	3,844	3,432	3,560	3,624	3,731	3,885	4,018	3,805	3,686	3,550
県外移動	増減	△ 5,379	△ 2,327	△ 329	340	357	△ 768	△ 1,160	△ 1,179	△ 826	△ 493
	転入	4,511	5,017	5,681	6,064	6,476	5,645	5,284	5,064	5,152	5,045
	転出	9,890	7,344	6,010	5,724	6,119	6,413	6,444	6,243	5,978	5,538

図2-1 社会動態(県内・県外別増減)の推移



<年齢別社会動態>

移動者を年齢(10歳階級)別で見ると、転入者、転出者ともに他の年代と比較して20歳代、30歳代の青年層が突出(転入者全体の54.1%、転出者全体の58.4%)して多く、青年層が進学や就職などで移動していることがうかがえます。前年との比較では、青年層を中心として転出者の減少数が転入者の減少数を大きく上回りました。(表2-2)

表 2-2 年齢（10歳階級）別社会動態

年次	区分	総数	0～9歳	10～19歳	20～29歳	30～39歳	40～49歳	50～59歳	60～69歳	70～79歳	80歳以上
			令和元年	社会増減数	△ 501	△ 2	140	△ 718	△ 38	79	39
令和元年	転入者数(人)	9163	796	814	3143	1810	1175	822	312	145	146
	割合(%)	100	9	9	34	20	13	9	3	2	2
	転出者数(人)	9664	798	674	3861	1848	1096	783	350	127	127
	割合(%)	100	8	7	40	19	11	8	4	1	1
	令和2年	社会増減数(前年比)	△ 10	50	130	△ 515	112	34	84	41	40
令和2年	転入者数(人)	9078	801	846	3104	1803	1078	831	327	149	139
	割合(%)	100	9	9	34	20	12	9	4	2	2
	転出者数(人)	9088	751	716	3619	1691	1044	747	286	109	125
	割合(%)	100	8	8	40	19	11	8	3	1	1

<県外移動の動き>

転入者の主な転入元は、宮城県、東京都、神奈川県の順で多くなっており、前年との比較では3都県とも増加しました。(表 2-3)

転出者の主な転出先は、宮城県、東京都、神奈川県が多くなっており、前年との比較では宮城県が増加した一方、東京都、神奈川県は減少しました。(表 2-4)

表 2-3 転入者の主な転入元（都道府県別）

(単位：人)

年次	区分	平成28年(2016年)		平成29年(2017年)		平成30年(2018年)		令和元年(2019年)		令和2年(2020年)	
		都道府県	転入者数	都道府県	転入者数	都道府県	転入者数	都道府県	転入者数	都道府県	転入者数
順位	1	宮城県	1,012	宮城県	927	宮城県	973	宮城県	988	宮城県	1,052
	2	東京都	759	東京都	680	東京都	632	東京都	656	東京都	687
	3	国外	428	国外	409	国外	501	国外	524	神奈川県	389
	4	山形県	378	神奈川県	406	神奈川県	324	山形県	369	山形県	359
	5	神奈川県	353	山形県	366	山形県	319	神奈川県	300	埼玉県	296

表 2-4 転出者の主な転出先（都道府県別）

(単位：人)

年次	区分	平成28年(2016年)		平成29年(2017年)		平成30年(2018年)		令和元年(2019年)		令和2年(2020年)	
		都道府県	転出者数	都道府県	転出者数	都道府県	転出者数	都道府県	転出者数	都道府県	転出者数
順位	1	宮城県	1,245	宮城県	1,183	宮城県	1,231	宮城県	1,079	宮城県	1,151
	2	東京都	1,087	東京都	1,114	東京都	1,074	東京都	1,064	東京都	954
	3	神奈川県	450	神奈川県	497	神奈川県	511	神奈川県	497	神奈川県	431
	4	埼玉県	382	埼玉県	385	埼玉県	444	国外	465	埼玉県	382
	5	千葉県	368	国外	351	国外	390	埼玉県	427	千葉県	322

<社会動態の傾向>

令和2年の社会動態は、新型コロナウイルスの感染拡大によって行われた緊急事態宣言に伴う移動制限や自粛、感染防止意識の向上等が、人の移動に影響した可能性があります。

前年との比較において、県内移動では大きな変化は見られませんが、県外移動では移動者の傾向に変化が見られました。

県外移動では、転入において主に宮城県及び首都圏からの転入者が増加（宮城 64 人増、東京 31 人増、神奈川 89 人増、埼玉 30 人増）した一方、国外及び岩手県や青森県からの転入者が減少（国外 291 人減、岩手 59 人減、青森 53 人減）し、転入者の合計が前年比で 107 人減少となりました。

また、転出においては主に宮城県、山形県、北海道への転出者が増加（宮城県 72 人増、山形 34 人増、北海道 39 人増）した一方、国外と首都圏を中心とした大都市圏への転出者が減少（国外 200 人減、東京 110 人減、神奈川 66 人減、埼玉 45 人減、愛知 42 人減）し、転出者合計が前年比で 440 人減少となりました。

移動者の総数は、転入、転出で共に減少しましたが、青年層を中心として主に大都市圏への転出者が減少したことにより、社会動態に変化があったと考えられます。

5 福島市の自然動態

<自然動態の推移>

令和2年の自然動態は、出生1,806人、死亡3,287人で、出生数が死亡数より1,481人少なかったため、自然減少となりました。(表3-1)

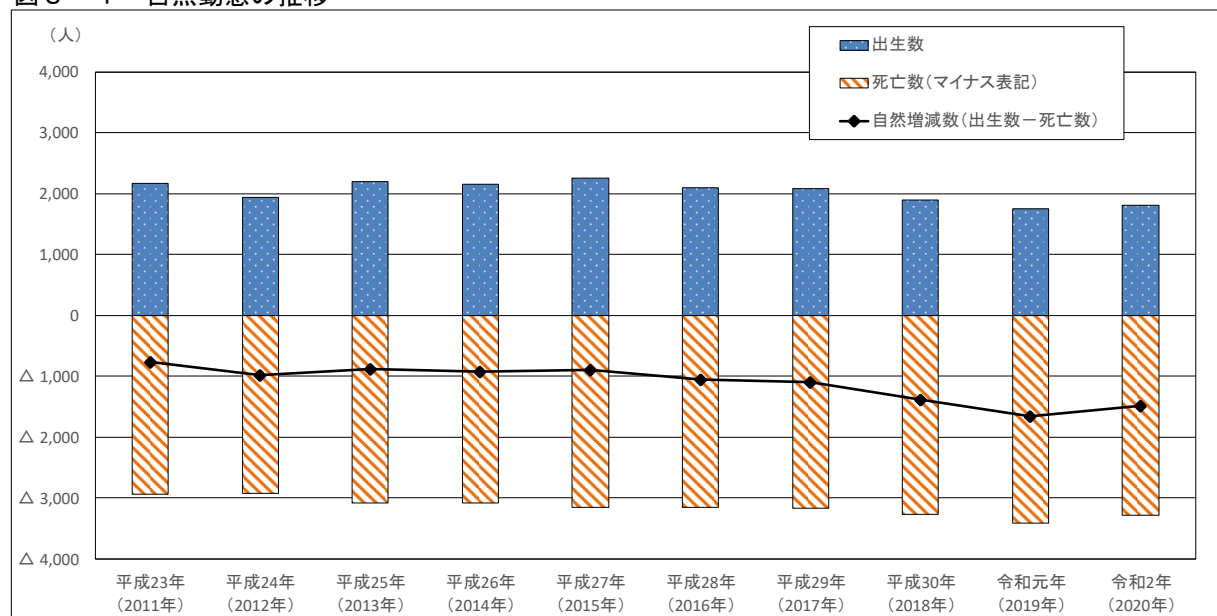
前年との比較では、出生数で53人増加、死亡数で120人減少となったことにより、減少幅が173人縮小しました。

表3-1 自然動態の推移

(単位：人)

区分	平成23年 (2011年)	平成24年 (2012年)	平成25年 (2013年)	平成26年 (2014年)	平成27年 (2015年)	平成28年 (2016年)	平成29年 (2017年)	平成30年 (2018年)	令和元年 (2019年)	令和2年 (2020年)
自然増減数	△ 771	△ 986	△ 876	△ 929	△ 897	△ 1,052	△ 1,093	△ 1,384	△ 1,654	△ 1,481
出生数	2,171	1,935	2,203	2,154	2,255	2,094	2,077	1,889	1,753	1,806
(男)	1,115	1,019	1,097	1,101	1,160	1,056	1,061	971	855	919
(女)	1,056	916	1,106	1,053	1,095	1,038	1,016	918	898	887
死亡数	2,942	2,921	3,079	3,083	3,152	3,146	3,170	3,273	3,407	3,287
(男)	1,549	1,558	1,622	1,532	1,608	1,585	1,682	1,659	1,727	1,638
(女)	1,393	1,363	1,457	1,551	1,544	1,561	1,488	1,614	1,680	1,649

図3-1 自然動態の推移



<出生率と死亡率の推移>

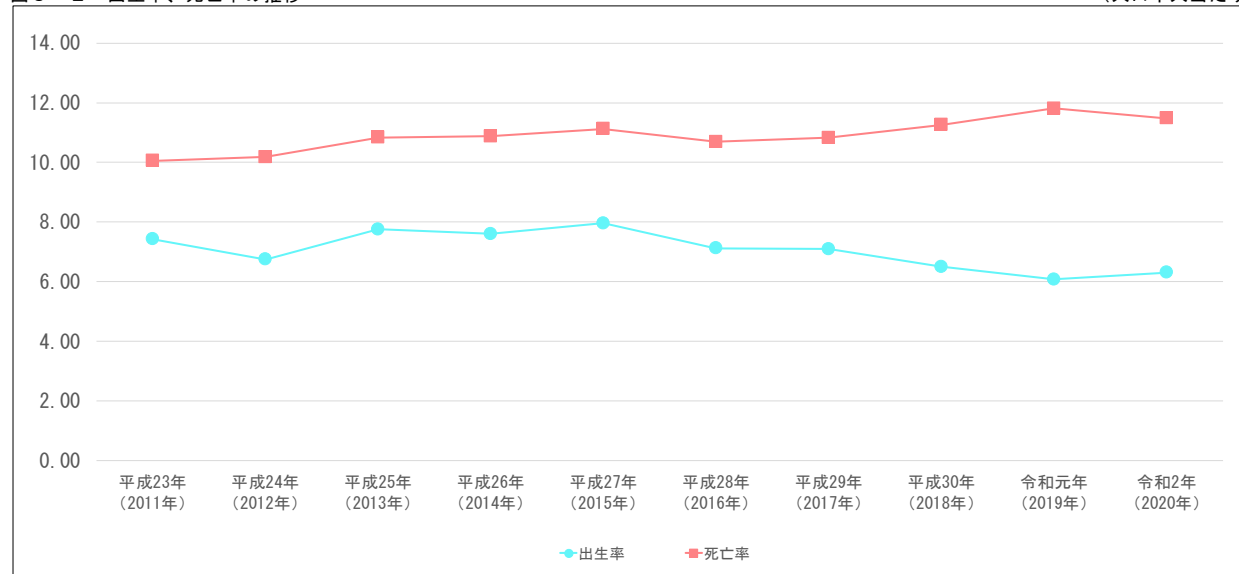
人口千人当たりの出生率は6.31人、死亡率は11.48人となりました。(表3-2)

前年との比較では、出生率は6.08人から6.31人へ増加し、死亡率は11.81人から11.48人へ減少しました。

表3-2 出生率、死亡率の推移 (人口千人当たり)

区 分	平成23年 (2011年)	平成24年 (2012年)	平成25年 (2013年)	平成26年 (2014年)	平成27年 (2015年)	平成28年 (2016年)	平成29年 (2017年)	平成30年 (2018年)	令和元年 (2019年)	令和2年 (2020年)
出生率	7.42	6.74	7.75	7.60	7.96	7.12	7.09	6.50	6.08	6.31
死亡率	10.06	10.18	10.84	10.88	11.13	10.69	10.83	11.26	11.81	11.48

図3-2 出生率、死亡率の推移 (人口千人当たり)



<自然動態の傾向>

令和2年の自然動態は、出生数、死亡数ともに例年と異なる傾向となりました。

過去10年間の推移では、出生数は平成23年から平成27年までは1年おきに増減を繰り返し、平成28年からは減少が続いていましたが、令和2年は5年ぶりに増加となりました。

また、死亡数は平成23年以降、減少した年(平成24年21人減、平成28年6人減)もありましたが、いずれも僅かな減少であり、全体的には死亡数の増加傾向が続いていましたが、令和2年は死亡数が大きく減少し、120人減少となりました。(表3-1)

令和2年については、出生数・死亡数ともにこれまでの推移と異なる動きがみられたことから、来年以降の変化に注意が必要と考えられます。

6 地区別人口動態

(1) 地区別人口動態

令和2年の地区別人口動態は、松川地区、中央地区を除くすべての地区で人口減少となりました。(表4-1)
 人口減少数は、蓬萊地区が226人減と最も多く、次いで吾妻地区223人減、信夫地区180人減の順となりました。人口減少率では、飯坂地区が3.14%減と最も高く、次いで蓬萊地区2.10%減、土湯温泉町地区2.06%減となりました。(表4-2)

表4-1 人口増加数、人口増加率の多い(高い)地区

増加した地区及び減少数の少ない地区					増加した地区及び減少率の低い地区		
順位	地区名	人口増減数(人)	社会増減数(人)	自然増減数(人)	順位	地区名	増減率(%)
1	松川	126	228	△ 102	1	松川	0.84
2	中央	38	226	△ 188	2	中央	0.09
3	土湯温泉町	△ 10	1	△ 11	3	北信	△ 0.18
4	吉井田	△ 24	34	△ 58	4	吉井田	△ 0.20
5	立子山	△ 36	△ 16	△ 20	5	清水	△ 0.27

表4-2 人口減少数、人口減少率の多い(高い)地区

減少数の多い地区					減少率の高い地区		
順位	地区名	人口増減数(人)	社会増減数(人)	自然増減数(人)	順位	地区名	減少率(%)
1	蓬萊	△ 226	△ 142	△ 84	1	飯坂	△ 3.14
2	吾妻	△ 223	△ 32	△ 191	2	蓬萊	△ 2.10
3	信夫	△ 180	△ 106	△ 74	3	土湯温泉町	△ 2.06
4	飯坂	△ 168	43	△ 211	4	飯野	△ 1.22
5	渡利	△ 144	△ 100	△ 44	5	東部	△ 1.07

(2) 地区別社会動態

地区別の社会動態は、松川地区をはじめ計7地区で増加となりました。

増加数は、松川地区が228人増と最も多く、次いで中央地区226人増、清水地区74人増、飯坂地区43人増、吉井田地区34人増の順となりました。(表4-3)

減少数は、蓬萊地区が142人減と最も多く、次いで杉妻地区111人減、信夫地区106人減となりました。

増加率は、松川地区が1.53%増と突出して高く、中央地区0.56%増、吉井田地区0.28%増の順、減少率では、立子山地区が1.40%減と最も高く、次いで蓬萊地区1.32%減、杉妻地区0.85%減の順となりました。

表4-3 社会増減数、社会増減率の多い(高い)地区

社会増減数(人)						社会増減率(%)					
増加数の多い地区			減少数の多い地区			増加率の高い地区			減少率の高い地区		
順位	地区名	増加数	順位	地区名	減少数	順位	地区名	増加率	順位	地区名	減少率
1	松川	228	1	蓬萊	△142	1	松川	1.53	1	立子山	△1.40
2	中央	226	2	杉妻	△111	2	中央	0.56	2	蓬萊	△1.32
3	清水	74	3	信夫	△106	3	吉井田	0.28	3	杉妻	△0.85
4	飯坂	43	4	渡利	△100	4	飯坂	0.21	4	渡利	△0.64
5	吉井田	34	5	東部	△44	5	清水	0.21	5	信夫	△0.42

(3) 地区別自然動態

地区別の自然動態は、すべての地区で自然減少となりました。

減少数は、飯坂地区が211人減と最も多く、次いで吾妻地区191人減、中央地区188人減の順となりました。(表4-4)

減少率は低い地域が、北信地区0.05%減、杉妻地区0.17%減、渡利地区0.28%減の順、高い地区が、土湯温泉町地区2.26%減、立子山地区1.75%減、飯野地区1.07%減の順となりました。

また、地区別の人口千人当たりの出生数は、北信地区8.11人、吉井田地区8.09人、清水地区6.87人の順、死亡数は、土湯温泉町地区22.63人、立子山地区17.47人、飯坂地区15.49人の順となりました。(表4-5、表4-6)

表4-4 自然減少数、自然減少率の少ない(低い)地区

自然増減数(人)						自然減少率(%)					
減少数の少ない地区			減少数の多い地区			減少率の低い地区			減少率の高い地区		
順位	地区名	増加数	順位	地区名	減少数	順位	地区名	自然増減率	順位	地区名	自然増減率
1	土湯温泉町	△11	1	飯坂	△211	1	北信	△0.05	1	土湯温泉町	△2.26
2	北信	△18	2	吾妻	△191	2	杉妻	△0.17	2	立子山	△1.75
3	立子山	△20	3	中央	△188	3	渡利	△0.28	3	飯野	△1.07
4	杉妻	△22	4	清水	△171	4	信夫	△0.30	4	飯坂	△1.02
5	渡利	△44	5	信陵	△103	5	中央	△0.47	5	吾妻	△0.79

表 4-5 出生率の高い（低い）地区（人口千人当たり）

出生率					
高い地区			低い地区		
順位	地区名	出生率	順位	地区名	出生率
1	北信	8.11	1	土湯温泉町	0.00
2	吉井田	8.09	2	立子山	0.00
3	清水	6.87	3	蓬萊	2.87
4	信陵	6.84	4	飯野	3.33
5	東部	6.83	5	松川	4.42

表 4-6 死亡率の高い（低い）地区（人口千人当たり）

死亡率					
高い地区			低い地区		
順位	地区名	死亡率	順位	地区名	死亡率
1	土湯温泉町	22.63	1	杉妻	8.41
2	立子山	17.47	2	北信	8.64
3	飯坂	15.49	3	信夫	9.38
4	飯野	14.05	4	渡利	9.50
5	信陵	13.81	5	蓬萊	10.66

表 4-7 高齢化率の高い（低い）地区

高齢化率（％）					
高い地区			低い地区		
順位	地区名	高齢化率	順位	地区名	高齢化率
1	立子山	55.91	1	杉妻	25.29
2	土湯温泉町	52.34	2	北信	27.78
3	飯野	40.87	3	中央	28.21
4	蓬萊	39.99	4	清水	28.68
5	飯坂	37.83	5	吉井田	28.78

7 統計表

表5-1 地区別人口動態の推移

地区	(人口動態) (単位:人)				(社会動態) (単位:人)				(自然動態) (単位:人)			
	平成29年 (2017年)	平成30年 (2018年)	令和元年 (2019年)	令和2年 (2020年)	平成29年 (2017年)	平成30年 (2018年)	令和元年 (2019年)	令和2年 (2020年)	平成29年 (2017年)	平成30年 (2018年)	令和元年 (2019年)	令和2年 (2020年)
福島市	△ 2,044	△ 2,163	△ 2,155	△ 1,491	△ 951	△ 779	△ 501	△ 10	△ 1,093	△ 1,384	△ 1,654	△ 1,481
中央	△ 183	△ 383	△ 302	38	17	△ 161	△ 79	226	△ 200	△ 222	△ 223	△ 188
渡利	△ 97	△ 78	△ 66	△ 144	△ 35	△ 30	5	△ 100	△ 62	△ 48	△ 71	△ 44
杉妻	△ 46	10	△ 114	△ 133	△ 40	40	△ 60	△ 111	△ 6	△ 30	△ 54	△ 22
蓬萊	△ 209	△ 199	△ 288	△ 226	△ 160	△ 120	△ 216	△ 142	△ 49	△ 79	△ 72	△ 84
清水	△ 152	△ 307	△ 234	△ 97	△ 95	△ 146	△ 54	74	△ 57	△ 161	△ 180	△ 171
東部	△ 198	△ 81	△ 65	△ 122	△ 126	14	21	△ 44	△ 72	△ 95	△ 86	△ 78
北信	△ 42	△ 211	△ 139	△ 61	△ 91	△ 196	△ 75	△ 43	49	△ 15	△ 64	△ 18
信陵	△ 190	△ 150	△ 82	△ 100	△ 107	△ 41	4	3	△ 83	△ 109	△ 86	△ 103
吉井田	△ 56	△ 31	75	△ 24	△ 40	△ 7	116	34	△ 16	△ 24	△ 41	△ 58
西	△ 182	△ 51	△ 109	△ 65	△ 148	△ 2	△ 63	△ 17	△ 34	△ 49	△ 46	△ 48
土湯温泉町	△ 50	△ 16	△ 18	△ 10	△ 43	△ 5	△ 6	1	△ 7	△ 11	△ 12	△ 11
立子山	△ 31	△ 47	△ 21	△ 36	△ 21	△ 24	0	△ 16	△ 10	△ 23	△ 21	△ 20
飯坂	△ 227	△ 232	△ 247	△ 168	27	△ 26	△ 12	43	△ 254	△ 206	△ 235	△ 211
信夫	8	△ 38	△ 53	△ 180	11	32	22	△ 106	△ 3	△ 70	△ 75	△ 74
松川	△ 178	△ 89	△ 51	126	△ 74	2	61	228	△ 104	△ 91	△ 112	△ 102
吾妻	△ 130	△ 205	△ 335	△ 223	△ 3	△ 107	△ 126	△ 32	△ 127	△ 98	△ 209	△ 191
飯野	△ 81	△ 55	△ 106	△ 66	△ 23	△ 2	△ 39	△ 8	△ 58	△ 53	△ 67	△ 58

図5-1 地区別人口動態の推移

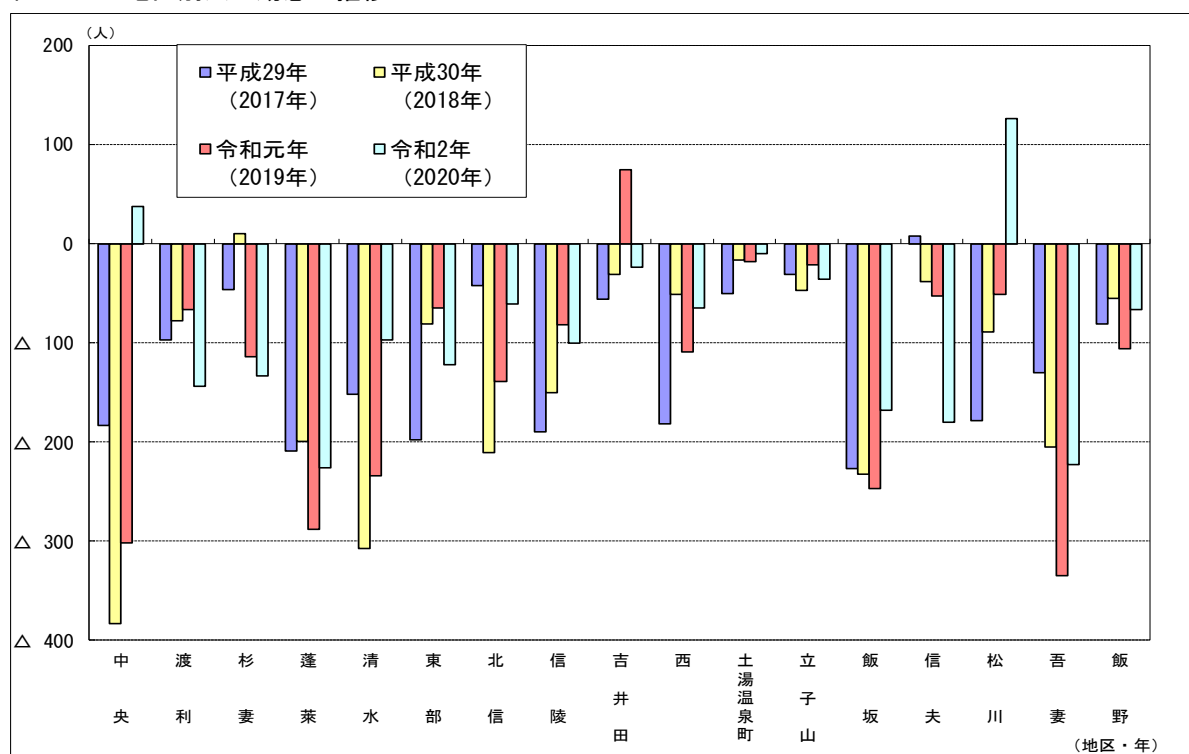


表5-2 令和2年(2020年)地区別人口動態

地区	推計人口(人) 各年1月1日現在		人口増減 (人)	人口増加率 (%)	社会動態							
	令和2年 (2020年)	令和3年 (2021年)			社会増減 (人)	社会増加率 (%)	転入-転出 (人)	転入 (人)	転出 (人)	転居入-出 (人)	転居入 (人)	転居出 (人)
福島市	286,390	284,899	△ 1,491	△ 0.52	△ 10	△ 0.00	△ 10	9,078	9,088	0	11,448	11,448
中央	40,068	40,106	38	0.09	226	0.56	170	1,922	1,752	56	1,991	1,935
(中央)	30,398	30,390	△ 8	△ 0.03	169	0.56	119	1,459	1,340	50	1,530	1,480
(野田町)	9,670	9,716	46	0.48	57	0.59	51	463	412	6	461	455
渡利	15,587	15,443	△ 144	△ 0.92	△ 100	△ 0.64	△ 7	590	597	△ 93	653	746
杉妻	13,077	12,944	△ 133	△ 1.02	△ 111	△ 0.85	△ 25	444	469	△ 86	506	592
蓬萊	10,784	10,558	△ 226	△ 2.10	△ 142	△ 1.32	△ 47	293	340	△ 95	300	395
清水	35,680	35,583	△ 97	△ 0.27	74	0.21	△ 10	1,094	1,104	84	1,615	1,531
(清水)	35,066	34,982	△ 84	△ 0.24	75	0.21	△ 12	1,077	1,089	87	1,588	1,501
(野田町の一部)	614	601	△ 13	△ 2.12	△ 1	△ 0.16	2	17	15	△ 3	27	30
東部	11,414	11,292	△ 122	△ 1.07	△ 44	△ 0.39	△ 22	267	289	△ 22	404	426
(岡山)	8,748	8,650	△ 98	△ 1.12	△ 51	△ 0.58	△ 26	225	251	△ 25	347	372
(大波)	1,001	988	△ 13	△ 1.30	6	0.60	10	18	8	△ 4	15	19
(鎌田の一部)	1,665	1,654	△ 11	△ 0.66	1	0.06	△ 6	24	30	7	42	35
北信	33,676	33,615	△ 61	△ 0.18	△ 43	△ 0.13	△ 57	1,061	1,118	14	1,414	1,400
(鎌田)	11,691	11,655	△ 36	△ 0.31	△ 48	△ 0.41	△ 62	303	365	14	489	475
(瀬上)	7,064	7,115	51	0.72	69	0.98	71	330	259	△ 2	271	273
(余目)	14,921	14,845	△ 76	△ 0.51	△ 64	△ 0.43	△ 66	428	494	2	654	652
信陵	14,769	14,669	△ 100	△ 0.68	3	0.02	12	370	358	△ 9	547	556
(大笹生)	2,092	2,067	△ 25	△ 1.20	3	0.14	5	39	34	△ 2	37	39
(笹谷)	12,677	12,602	△ 75	△ 0.59	0	0.00	7	331	324	△ 7	510	517
吉井田	12,116	12,092	△ 24	△ 0.20	34	0.28	△ 15	416	431	49	684	635
西	7,188	7,123	△ 65	△ 0.90	△ 17	△ 0.24	△ 37	440	477	20	218	198
(荒井)	3,804	3,771	△ 33	△ 0.87	△ 33	△ 0.87	△ 31	393	424	△ 2	129	131
(佐倉)	3,384	3,352	△ 32	△ 0.95	16	0.47	△ 6	47	53	22	89	67
土湯温泉町	486	476	△ 10	△ 2.06	1	0.21	1	8	7	0	18	18
立子山	1,145	1,109	△ 36	△ 3.14	△ 16	△ 1.40	△ 11	5	16	△ 5	12	17
飯坂	20,724	20,556	△ 168	△ 0.81	43	0.21	△ 8	453	461	51	844	793
(飯坂)	6,027	5,944	△ 83	△ 1.38	△ 14	△ 0.23	△ 25	112	137	11	238	227
(平野)	8,839	8,951	112	1.27	143	1.62	15	223	208	128	495	367
(中野)	1,068	1,028	△ 40	△ 3.75	△ 22	△ 2.06	△ 12	6	18	△ 10	28	38
(湯野)	3,750	3,631	△ 119	△ 3.17	△ 47	△ 1.25	16	97	81	△ 63	79	142
(東湯野)	677	659	△ 18	△ 2.66	△ 7	△ 1.03	0	12	12	△ 7	3	10
(茂庭)	355	336	△ 19	△ 5.35	△ 9	△ 2.54	△ 2	3	5	△ 7	1	8
(大笹生の一部)	8	7	△ 1	△ 12.50	△ 1	△ 12.50	0	0	0	△ 1	0	1
信夫	25,050	24,870	△ 180	△ 0.72	△ 106	△ 0.42	△ 47	613	660	△ 59	869	928
(大森)	15,195	15,136	△ 59	△ 0.39	△ 52	△ 0.34	10	477	467	△ 62	592	654
(鳥川)	7,439	7,373	△ 66	△ 0.89	△ 38	△ 0.51	△ 48	115	163	10	223	213
(平田)	2,416	2,361	△ 55	△ 2.28	△ 16	△ 0.66	△ 9	21	30	△ 7	54	61
松川	14,937	15,063	126	0.84	228	1.53	136	538	402	92	416	324
(松川)	7,643	7,769	126	1.65	158	2.07	88	272	184	70	260	190
(金谷川)	4,243	4,235	△ 8	△ 0.19	30	0.71	48	200	152	△ 18	48	66
(水原)	900	889	△ 11	△ 1.22	8	0.89	△ 4	13	17	12	27	15
(下川崎)	2,151	2,170	19	0.88	32	1.49	4	53	49	28	81	53
吾妻	24,281	24,058	△ 223	△ 0.92	△ 32	△ 0.13	△ 40	480	520	8	850	842
(野田)	15,443	15,360	△ 83	△ 0.54	0	0.00	△ 18	353	371	18	638	620
(庭坂)	5,253	5,193	△ 60	△ 1.14	△ 14	△ 0.27	△ 23	83	106	9	148	139
(庭塚)	1,857	1,846	△ 11	△ 0.59	10	0.54	11	33	22	△ 1	42	43
(水保)	1,728	1,659	△ 69	△ 3.99	△ 28	△ 1.62	△ 10	11	21	△ 18	22	40
飯野	5,408	5,342	△ 66	△ 1.22	△ 8	△ 0.15	△ 3	84	87	△ 5	107	112

自然動態						地区
自然増減 (人)	自然増加率 (%)	出生 (人)	出生率 (千人当たり)	死亡 (人)	死亡率 (千人当たり)	
△ 1,481	△ 0.52	1,806	6.31	3,287	11.48	福島市
△ 188	△ 0.47	250	6.24	438	10.93	中央
△ 177	△ 0.58	169	5.56	346	11.38	(中央)
△ 11	△ 0.11	81	8.38	92	9.51	(野田町)
△ 44	△ 0.28	104	6.67	148	9.50	渡利
△ 22	△ 0.17	88	6.73	110	8.41	杉妻
△ 84	△ 0.78	31	2.87	115	10.66	蘆葉
△ 171	△ 0.48	245	6.87	416	11.66	清水
△ 159	△ 0.45	243	6.93	402	11.46	(清水)
△ 12	△ 1.95	2	3.26	14	22.80	(野田町の一部)
△ 78	△ 0.68	78	6.83	156	13.67	東部
△ 47	△ 0.54	66	7.54	113	12.92	(岡山)
△ 19	△ 1.90	4	4.00	23	22.98	(大波)
△ 12	△ 0.72	8	4.80	20	12.01	(鎌田の一部)
△ 18	△ 0.05	273	8.11	291	8.64	北信
12	0.10	102	8.72	90	7.70	(鎌田)
△ 18	△ 0.25	51	7.22	69	9.77	(瀬上)
△ 12	△ 0.08	120	8.04	132	8.85	(余目)
△ 103	△ 0.70	101	6.84	204	13.81	信陵
△ 28	△ 1.34	10	4.78	38	18.16	(大笹生)
△ 75	△ 0.59	91	7.18	166	13.09	(笹谷)
△ 58	△ 0.48	98	8.09	156	12.88	吉井田
△ 48	△ 0.67	42	5.84	90	12.52	西
0	0.00	30	7.89	30	7.89	(荒井)
△ 48	△ 1.42	12	3.55	60	17.73	(佐倉)
△ 11	△ 2.26	0	0.00	11	22.63	土湯温泉町
△ 20	△ 1.75	0	0.00	20	17.47	立子山
△ 211	△ 1.02	110	5.31	321	15.49	飯坂
△ 69	△ 1.14	33	5.48	102	16.92	(飯坂)
△ 31	△ 0.35	54	6.11	85	9.62	(平野)
△ 18	△ 1.69	7	6.55	25	23.41	(中野)
△ 72	△ 1.92	15	4.00	87	23.20	(湯野)
△ 11	△ 1.62	1	1.48	12	17.73	(東湯野)
△ 10	△ 2.82	0	0.00	10	28.17	(茂庭)
0	0.00	0	0.00	0	0.00	(大笹生の一部)
△ 74	△ 0.30	161	6.43	235	9.38	信夫
△ 7	△ 0.05	119	7.83	126	8.29	(大森)
△ 28	△ 0.38	34	4.57	62	8.33	(鳥川)
△ 39	△ 1.61	8	3.31	47	19.45	(平田)
△ 102	△ 0.68	66	4.42	168	11.25	松川
△ 32	△ 0.42	43	5.63	75	9.81	(松川)
△ 38	△ 0.90	6	1.41	44	10.37	(金谷川)
△ 19	△ 2.11	2	2.22	21	23.33	(水原)
△ 13	△ 0.60	15	6.97	28	13.02	(下川崎)
△ 191	△ 0.79	141	5.81	332	13.67	吾妻
△ 83	△ 0.54	100	6.48	183	11.85	(野田)
△ 46	△ 0.88	28	5.33	74	14.09	(庭坂)
△ 21	△ 1.13	9	4.85	30	16.16	(庭塚)
△ 41	△ 2.37	4	2.31	45	26.04	(水保)
△ 58	△ 1.07	18	3.33	76	14.05	飯野

表5-3 地区・男女・年齢（5歳階級）別社会動態

地区名	区分	性別	総数	0~4歳	5~9歳	10~	15~	20~	25~	30~	35~	
						14歳	19歳	24歳	29歳	34歳	39歳	
福島市	転入-転出	計	△ 10	4	46	32	98	△ 465	△ 50	92	20	
		男	25	9	8	16	88	△ 238	△ 22	36	4	
		女	△ 35	△ 5	38	16	10	△ 227	△ 28	56	16	
	転入	計	9,078	545	256	144	702	1,604	1,500	1,071	732	
		男	5,334	285	124	73	443	889	827	610	425	
		女	3,744	260	132	71	259	715	673	461	307	
	転出	計	9,088	541	210	112	604	2,069	1,550	979	712	
		男	5,309	276	116	57	355	1,127	849	574	421	
		女	3,779	265	94	55	249	942	701	405	291	
	転居入-転居出	計	0	0	0	0	0	0	0	0	0	
		男	0	0	0	0	0	0	0	0	0	
		女	0	0	0	0	0	0	0	0	0	
	転居入	計	11,448	1,155	685	506	473	1,115	1,395	1,430	1,065	
		男	5,589	587	350	276	233	553	676	696	539	
		女	5,859	568	335	230	240	562	719	734	526	
	転居出	計	11,448	1,155	685	506	473	1,115	1,395	1,430	1,065	
		男	5,589	587	350	276	233	553	676	696	539	
		女	5,859	568	335	230	240	562	719	734	526	
	中央	転入-転出	計	170	19	20	2	33	△ 59	△ 12	34	38
			男	74	11	6	6	15	△ 33	1	9	23
			女	96	8	14	△ 4	18	△ 26	△ 13	25	15
転入		計	1,922	109	46	25	99	307	315	222	171	
		男	1,127	67	16	16	47	164	172	130	100	
		女	795	42	30	9	52	143	143	92	71	
転出		計	1,752	90	26	23	66	366	327	188	133	
		男	1,053	56	10	10	32	197	171	121	77	
		女	699	34	16	13	34	169	156	67	56	
転居入-転居出		計	56	△ 9	2	14	14	△ 22	10	4	14	
		男	17	△ 5	1	5	13	△ 23	5	0	△ 4	
		女	39	△ 4	1	9	1	1	5	4	18	
転居入		計	1,991	140	103	104	92	170	222	204	182	
		男	961	70	50	61	47	82	110	92	86	
		女	1030	70	53	43	45	88	112	112	96	
転居出		計	1,935	149	101	90	78	192	212	200	168	
		男	944	75	49	56	34	105	105	92	90	
		女	991	74	52	34	44	87	107	108	78	
渡利		転入-転出	計	△ 7	△ 6	14	4	△ 9	△ 23	16	△ 6	4
			男	△ 25	△ 4	4	1	△ 9	0	8	△ 4	1
			女	18	△ 2	10	3	0	△ 23	8	△ 2	3
	転入	計	590	33	21	10	18	83	117	84	53	
		男	340	17	9	5	6	48	65	52	27	
		女	250	16	12	5	12	35	52	32	26	
	転出	計	597	39	7	6	27	106	101	90	49	
		男	365	21	5	4	15	48	57	56	26	
		女	232	18	2	2	12	58	44	34	23	
	転居入-転居出	計	△ 93	△ 15	△ 2	3	△ 9	△ 5	△ 1	△ 8	△ 11	
		男	△ 52	△ 16	△ 4	4	△ 6	△ 8	△ 8	0	△ 5	
		女	△ 41	1	2	△ 1	△ 3	3	7	△ 8	△ 6	
	転居入	計	653	68	35	26	29	66	93	87	42	
		男	321	36	21	13	12	26	44	43	20	
		女	332	32	14	13	17	40	49	44	22	
	転居出	計	746	83	37	23	38	71	94	95	53	
		男	373	52	25	9	18	34	52	43	25	
		女	373	31	12	14	20	37	42	52	28	

(単位：人)

40～	45～	50～	55～	60～	65～	70～	75～	80～	85歳	地区名
44歳	49歳	54歳	59歳	64歳	69歳	74歳	79歳	84歳	以上	
16	18	4	80	16	25	46	△ 6	13	1	福島市
1	8	10	38	6	16	28	7	3	7	
15	10	△ 6	42	10	9	18	△ 13	10	△ 6	
567	511	430	401	209	118	102	47	60	79	
359	352	314	292	144	75	53	25	21	23	
208	159	116	109	65	43	49	22	39	56	
551	493	426	321	193	93	56	53	47	78	
358	344	304	254	138	59	25	18	18	16	
193	149	122	67	55	34	31	35	29	62	
0	0	0	0	0	0	0	0	0	0	
0	0	0	0	0	0	0	0	0	0	
0	0	0	0	0	0	0	0	0	0	
810	639	436	340	280	272	251	152	144	300	
391	290	221	196	135	147	121	55	50	73	
419	349	215	144	145	125	130	97	94	227	
810	639	436	340	280	272	251	152	144	300	
391	290	221	196	135	147	121	55	50	73	
419	349	215	144	145	125	130	97	94	227	
37	29	2	13	13	△ 1	3	△ 3	1	1	中央
24	12	△ 7	0	8	2	2	△ 1	△ 4	0	
13	17	9	13	5	△ 3	1	△ 2	5	1	
139	125	124	114	57	19	17	5	13	15	
91	83	92	80	37	15	10	1	3	3	
48	42	32	34	20	4	7	4	10	12	
102	96	122	101	44	20	14	8	12	14	
67	71	99	80	29	13	8	2	7	3	
35	25	23	21	15	7	6	6	5	11	
12	25	9	15	1	△ 1	△ 9	4	△ 6	△ 21	
4	8	9	15	△ 1	△ 2	△ 7	3	△ 2	△ 2	
8	17	0	0	2	1	△ 2	1	△ 4	△ 19	
148	168	109	87	55	60	48	33	27	39	
62	75	60	58	28	32	19	13	5	11	
86	93	49	29	27	28	29	20	22	28	
136	143	100	72	54	61	57	29	33	60	
58	67	51	43	29	34	26	10	7	13	
78	76	49	29	25	27	31	19	26	47	
5	△ 1	3	△ 7	△ 7	△ 4	7	0	0	3	渡利
△ 8	△ 2	6	△ 11	△ 6	△ 4	3	1	0	△ 1	
13	1	△ 3	4	△ 1	0	4	△ 1	0	4	
44	40	34	22	9	5	8	3	0	6	
22	31	27	14	8	2	3	2	0	2	
22	9	7	8	1	3	5	1	0	4	
39	41	31	29	16	9	1	3	0	3	
30	33	21	25	14	6	0	1	0	3	
9	8	10	4	2	3	1	2	0	0	
△ 2	△ 11	△ 9	△ 5	△ 2	1	△ 3	△ 9	2	△ 7	
4	△ 2	△ 4	△ 4	4	0	△ 2	△ 4	1	△ 2	
△ 6	△ 9	△ 5	△ 1	△ 6	1	△ 1	△ 5	1	△ 5	
44	48	21	15	16	21	11	9	12	10	
26	24	11	10	13	9	6	2	4	1	
18	24	10	5	3	12	5	7	8	9	
46	59	30	20	18	20	14	18	10	17	
22	26	15	14	9	9	8	6	3	3	
24	33	15	6	9	11	6	12	7	14	

(つづき)

地区名	区 分	性 別	総数	0~4歳	5~9歳	10~	15~	20~	25~	30~	35~	
						14歳	19歳	24歳	29歳	34歳	39歳	
杉妻	転入-転出	計	△ 25	△ 2	0	7	24	△ 33	△ 9	9	△ 6	
		男	△ 7	△ 2	1	5	15	△ 12	3	4	△ 3	
		女	△ 18	0	△ 1	2	9	△ 21	△ 12	5	△ 3	
	転入	計	444	20	9	13	40	79	85	57	28	
		男	263	8	5	8	26	42	50	33	17	
		女	181	12	4	5	14	37	35	24	11	
	転出	計	469	22	9	6	16	112	94	48	34	
		男	270	10	4	3	11	54	47	29	20	
		女	199	12	5	3	5	58	47	19	14	
	転居入-転居出	計	△ 86	△ 19	△ 6	0	△ 7	2	△ 8	△ 11	△ 8	
		男	△ 32	△ 8	△ 4	△ 1	△ 11	11	△ 1	△ 7	△ 1	
		女	△ 54	△ 11	△ 2	1	4	△ 9	△ 7	△ 4	△ 7	
	転居入	計	506	46	26	19	18	61	74	70	42	
		男	263	22	13	9	5	36	44	35	23	
		女	243	24	13	10	13	25	30	35	19	
	転居出	計	592	65	32	19	25	59	82	81	50	
		男	295	30	17	10	16	25	45	42	24	
		女	297	35	15	9	9	34	37	39	26	
	蓬萊	転入-転出	計	△ 47	2	0	0	7	△ 26	△ 4	1	△ 10
			男	△ 10	1	△ 1	△ 1	13	△ 15	4	1	△ 5
			女	△ 37	1	1	1	△ 6	△ 11	△ 8	0	△ 5
転入		計	293	14	10	4	72	82	35	18	11	
		男	195	9	5	2	59	51	24	10	8	
		女	98	5	5	2	13	31	11	8	3	
転出		計	340	12	10	4	65	108	39	17	21	
		男	205	8	6	3	46	66	20	9	13	
		女	135	4	4	1	19	42	19	8	8	
転居入-転居出		計	△ 95	0	△ 4	△ 3	△ 10	△ 19	△ 9	△ 18	△ 7	
		男	△ 50	△ 4	0	0	△ 4	△ 9	△ 7	△ 6	△ 6	
		女	△ 45	4	△ 4	△ 3	△ 6	△ 10	△ 2	△ 12	△ 1	
転居入		計	300	30	16	18	29	33	39	22	14	
		男	142	13	8	12	19	20	16	10	4	
		女	158	17	8	6	10	13	23	12	10	
転居出		計	395	30	20	21	39	52	48	40	21	
		男	192	17	8	12	23	29	23	16	10	
		女	203	13	12	9	16	23	25	24	11	
清水		転入-転出	計	△ 10	4	12	8	△ 23	△ 77	9	△ 7	9
			男	9	1	1	2	△ 12	△ 46	1	△ 12	6
			女	△ 19	3	11	6	△ 11	△ 31	8	5	3
	転入	計	1,094	78	45	24	45	132	174	125	96	
		男	633	41	22	9	25	67	86	60	58	
		女	461	37	23	15	20	65	88	65	38	
	転出	計	1,104	74	33	16	68	209	165	132	87	
		男	624	40	21	7	37	113	85	72	52	
		女	480	34	12	9	31	96	80	60	35	
	転居入-転居出	計	84	21	11	△ 2	△ 7	17	14	△ 21	△ 3	
		男	44	16	9	△ 2	△ 1	19	5	△ 16	△ 1	
		女	40	5	2	0	△ 6	△ 2	9	△ 5	△ 2	
	転居入	計	1,615	189	109	74	52	138	174	169	145	
		男	776	96	57	41	28	65	78	76	74	
		女	839	93	52	33	24	73	96	93	71	
	転居出	計	1,531	168	98	76	59	121	160	190	148	
		男	732	80	48	43	29	46	73	92	75	
		女	799	88	50	33	30	75	87	98	73	

(単位：人)

40~	45~	50~	55~	60~	65~	70~	75~	80~	85歳	地区名	
44歳	49歳	54歳	59歳	64歳	69歳	74歳	79歳	84歳	以上		
1	△ 18	△ 1	3	△ 1	3	0	1	△ 1	△ 2	杉妻	
△ 4	△ 14	△ 1	3	△ 3	1	0	0	0	0		
5	△ 4	0	0	2	2	0	1	△ 1	△ 2		
27	25	22	18	7	6	3	3	2	0		
15	14	18	14	5	4	1	1	2	0		
12	11	4	4	2	2	2	2	0	0		
26	43	23	15	8	3	3	2	3	2		
19	28	19	11	8	3	1	1	2	0		
7	15	4	4	0	0	2	1	1	2		
△ 10	0	△ 8	△ 3	5	△ 9	2	1	△ 1	△ 6		
1	△ 2	△ 2	△ 4	1	△ 5	3	△ 1	0	△ 1		
△ 11	2	△ 6	1	4	△ 4	△ 1	2	△ 1	△ 5		
42	25	18	14	16	7	10	6	4	8		
23	13	11	8	6	5	6	2	0	2		
19	12	7	6	10	2	4	4	4	6		
52	25	26	17	11	16	8	5	5	14		
22	15	13	12	5	10	3	3	0	3		
30	10	13	5	6	6	5	2	5	11		
△ 6	△ 5	△ 1	△ 4	1	2	1	△ 6	△ 2	3		蓬萊
△ 3	△ 2	1	△ 3	△ 1	2	0	△ 2	0	1		
△ 3	△ 3	△ 2	△ 1	2	0	1	△ 4	△ 2	2		
10	7	4	4	6	4	5	1	2	4		
5	6	3	3	3	2	2	1	1	1		
5	1	1	1	3	2	3	0	1	3		
16	12	5	8	5	2	4	7	4	1		
8	8	2	6	4	0	2	3	1	0		
8	4	3	2	1	2	2	4	3	1		
△ 8	△ 13	△ 12	△ 1	△ 4	5	4	2	△ 5	7		
△ 4	△ 5	△ 6	△ 4	△ 3	6	0	1	△ 1	2		
△ 4	△ 8	△ 6	3	△ 1	△ 1	4	1	△ 4	5		
19	9	7	10	6	16	11	5	3	13		
9	3	2	5	2	12	2	2	1	2		
10	6	5	5	4	4	9	3	2	11		
27	22	19	11	10	11	7	3	8	6		
13	8	8	9	5	6	2	1	2	0		
14	14	11	2	5	5	5	2	6	6		
△ 1	△ 3	0	37	0	6	18	△ 2	4	△ 4	清水	
0	7	8	25	6	6	11	1	3	1		
△ 1	△ 10	△ 8	12	△ 6	0	7	△ 3	1	△ 5		
69	70	58	75	36	21	23	7	9	7		
42	56	43	53	31	16	12	5	4	3		
27	14	15	22	5	5	11	2	5	4		
70	73	58	38	36	15	5	9	5	11		
42	49	35	28	25	10	1	4	1	2		
28	24	23	10	11	5	4	5	4	9		
27	△ 9	7	10	△ 2	△ 3	4	△ 3	4	19		
12	△ 10	8	6	△ 2	△ 1	△ 3	1	1	3		
15	1	△ 1	4	0	△ 2	7	△ 4	3	16		
142	101	65	48	43	35	38	19	21	53		
70	45	34	28	20	16	18	9	7	14		
72	56	31	20	23	19	20	10	14	39		
115	110	58	38	45	38	34	22	17	34		
58	55	26	22	22	17	21	8	6	11		
57	55	32	16	23	21	13	14	11	23		

(つづき)

地区名	区分	性別	総数	0~4歳	5~9歳	10~	15~	20~	25~	30~	35~
						14歳	19歳	24歳	29歳	34歳	39歳
東部	転入-転出	計	△ 22	6	3	8	△ 7	△ 29	△ 6	0	△ 11
		男	△ 20	5	3	3	△ 6	△ 15	1	△ 9	△ 6
		女	△ 2	1	0	5	△ 1	△ 14	△ 7	9	△ 5
	転入	計	267	30	9	8	8	32	34	37	23
		男	133	15	4	3	3	14	13	17	19
		女	134	15	5	5	5	18	21	20	4
	転出	計	289	24	6	0	15	61	40	37	34
		男	153	10	1	0	9	29	12	26	25
		女	136	14	5	0	6	32	28	11	9
	転居入-転居出	計	△ 22	8	△ 7	△ 8	4	0	7	7	2
		男	△ 8	8	△ 5	△ 7	3	0	1	11	3
		女	△ 14	0	△ 2	△ 1	1	0	6	△ 4	△ 1
	転居入	計	404	48	27	25	17	39	57	56	40
		男	201	19	15	16	11	21	25	31	23
		女	203	29	12	9	6	18	32	25	17
	転居出	計	426	40	34	33	13	39	50	49	38
		男	209	11	20	23	8	21	24	20	20
		女	217	29	14	10	5	18	26	29	18
北信	転入-転出	計	△ 57	△ 36	△ 10	0	△ 18	3	△ 15	28	△ 12
		男	△ 25	△ 15	△ 8	△ 1	△ 7	6	△ 13	18	△ 11
		女	△ 32	△ 21	△ 2	1	△ 11	△ 3	△ 2	10	△ 1
	転入	計	1,061	47	17	10	45	235	182	152	88
		男	626	26	11	4	27	124	95	84	54
		女	435	21	6	6	18	111	87	68	34
	転出	計	1,118	83	27	10	63	232	197	124	100
		男	651	41	19	5	34	118	108	66	65
		女	467	42	8	5	29	114	89	58	35
	転居入-転居出	計	14	△ 11	7	△ 2	4	18	△ 17	△ 12	7
		男	24	△ 9	7	△ 2	△ 1	16	△ 5	△ 4	2
		女	△ 10	△ 2	0	0	5	2	△ 12	△ 8	5
	転居入	計	1,414	151	88	50	60	175	189	182	137
		男	722	85	47	27	33	91	85	94	74
		女	692	66	41	23	27	84	104	88	63
	転居出	計	1,400	162	81	52	56	157	206	194	130
		男	698	94	40	29	34	75	90	98	72
		女	702	68	41	23	22	82	116	96	58
信陵	転入-転出	計	12	△ 2	2	0	△ 9	3	19	14	△ 5
		男	24	2	1	△ 1	△ 3	14	8	10	1
		女	△ 12	△ 4	1	1	△ 6	△ 11	11	4	△ 6
	転入	計	370	25	10	6	10	71	71	47	27
		男	214	13	6	3	6	43	33	25	17
		女	156	12	4	3	4	28	38	22	10
	転出	計	358	27	8	6	19	68	52	33	32
		男	190	11	5	4	9	29	25	15	16
		女	168	16	3	2	10	39	27	18	16
	転居入-転居出	計	△ 9	0	△ 1	1	△ 5	△ 1	0	0	0
		男	16	△ 1	3	△ 2	△ 2	△ 1	△ 5	1	2
		女	△ 25	1	△ 4	3	△ 3	0	5	△ 1	△ 2
	転居入	計	547	57	35	34	20	33	57	75	55
		男	277	32	19	17	7	13	26	36	30
		女	270	25	16	17	13	20	31	39	25
	転居出	計	556	57	36	33	25	34	57	75	55
		男	261	33	16	19	9	14	31	35	28
		女	295	24	20	14	16	20	26	40	27

(単位：人)

40～	45～	50～	55～	60～	65～	70～	75～	80～	85歳	地区名
44歳	49歳	54歳	59歳	64歳	69歳	74歳	79歳	84歳	以上	
3	3	△ 3	1	2	0	3	1	3	1	東部
1	0	△ 1	△ 1	2	2	0	0	1	0	
2	3	△ 2	2	0	△ 2	3	1	2	1	
20	16	11	14	5	2	3	3	5	7	
12	10	6	9	3	2	0	1	1	1	
8	6	5	5	2	0	3	2	4	6	
17	13	14	13	3	2	0	2	2	6	
11	10	7	10	1	0	0	1	0	1	
6	3	7	3	2	2	0	1	2	5	
△ 15	△ 9	0	△ 8	△ 2	△ 4	1	3	0	△ 1	
△ 8	△ 3	0	△ 5	△ 3	△ 4	1	2	1	△ 3	
△ 7	△ 6	0	△ 3	1	0	0	1	△ 1	2	
19	14	10	6	6	4	6	10	5	15	
9	6	7	5	1	3	2	2	3	2	
10	8	3	1	5	1	4	8	2	13	
34	23	10	14	8	8	5	7	5	16	
17	9	7	10	4	7	1	0	2	5	
17	14	3	4	4	1	4	7	3	11	
△ 14	△ 13	△ 4	7	10	5	2	2	0	8	北信
△ 12	△ 7	△ 2	6	9	3	2	4	△ 2	5	
△ 2	△ 6	△ 2	1	1	2	0	△ 2	2	3	
70	55	48	37	25	11	9	9	4	17	
50	39	38	32	19	7	3	6	0	7	
20	16	10	5	6	4	6	3	4	10	
84	68	52	30	15	6	7	7	4	9	
62	46	40	26	10	4	1	2	2	2	
22	22	12	4	5	2	6	5	2	7	
△ 7	6	1	0	△ 3	5	△ 5	4	1	18	
2	6	△ 4	△ 3	4	7	△ 1	△ 1	4	6	
△ 9	0	5	3	△ 7	△ 2	△ 4	5	△ 3	12	
92	69	46	31	20	28	26	17	14	39	
46	33	25	11	12	16	15	9	7	12	
46	36	21	20	8	12	11	8	7	27	
99	63	45	31	23	23	31	13	13	21	
44	27	29	14	8	9	16	10	3	6	
55	36	16	17	15	14	15	3	10	15	
7	△ 14	△ 6	0	1	4	1	△ 4	0	1	信陵
2	△ 13	△ 3	1	2	3	3	△ 3	0	0	
5	△ 1	△ 3	△ 1	△ 1	1	△ 2	△ 1	0	1	
31	16	12	16	10	7	4	0	3	4	
20	12	9	12	7	4	3	0	1	0	
11	4	3	4	3	3	1	0	2	4	
24	30	18	16	9	3	3	4	3	3	
18	25	12	11	5	1	0	3	1	0	
6	5	6	5	4	2	3	1	2	3	
2	△ 3	0	△ 7	5	2	3	△ 2	△ 1	△ 2	
6	3	3	△ 2	3	2	5	0	1	0	
△ 4	△ 6	△ 3	△ 5	2	0	△ 2	△ 2	△ 2	△ 2	
47	25	25	15	15	16	15	5	7	11	
24	12	15	13	6	8	10	2	3	4	
23	13	10	2	9	8	5	3	4	7	
45	28	25	22	10	14	12	7	8	13	
18	9	12	15	3	6	5	2	2	4	
27	19	13	7	7	8	7	5	6	9	

(つづき)

地区名	区 分	性 別	総数	0~4歳	5~9歳	10~	15~	20~	25~	30~	35~	
						14歳	19歳	24歳	29歳	34歳	39歳	
吉井田	転入-転出	計	△ 15	2	△ 5	△ 4	△ 3	△ 7	1	△ 3	7	
		男	△ 18	△ 3	△ 1	△ 2	△ 1	3	1	△ 6	2	
		女	3	5	△ 4	△ 2	△ 2	△ 10	0	3	5	
	転入	計	416	25	8	4	19	72	85	55	36	
		男	241	11	5	2	7	39	51	33	18	
		女	175	14	3	2	12	33	34	22	18	
	転出	計	431	23	13	8	22	79	84	58	29	
		男	259	14	6	4	8	36	50	39	16	
		女	172	9	7	4	14	43	34	19	13	
	転居入-転居出	計	49	△ 3	8	6	△ 4	14	△ 2	17	9	
		男	23	△ 2	7	2	△ 2	9	3	4	8	
		女	26	△ 1	1	4	△ 2	5	△ 5	13	1	
	転居入	計	684	80	51	26	15	60	75	113	84	
		男	336	39	33	12	11	30	35	49	44	
		女	348	41	18	14	4	30	40	64	40	
	転居出	計	635	83	43	20	19	46	77	96	75	
		男	313	41	26	10	13	21	32	45	36	
		女	322	42	17	10	6	25	45	51	39	
	西	転入-転出	計	△ 37	△ 14	△ 11	4	50	△ 37	△ 23	△ 20	△ 2
			男	△ 26	△ 6	△ 8	2	49	△ 37	△ 20	△ 13	△ 3
			女	△ 11	△ 8	△ 3	2	1	0	△ 3	△ 7	1
転入		計	440	7	4	6	141	121	63	27	20	
		男	346	3	0	4	115	99	52	24	12	
		女	94	4	4	2	26	22	11	3	8	
転出		計	477	21	15	2	91	158	86	47	22	
		男	372	9	8	2	66	136	72	37	15	
		女	105	12	7	0	25	22	14	10	7	
転居入-転居出		計	20	3	1	△ 2	6	2	△ 10	△ 5	3	
		男	△ 11	△ 2	△ 2	△ 2	4	△ 3	△ 7	△ 2	1	
		女	31	5	3	0	2	5	△ 3	△ 3	2	
転居入		計	218	14	11	3	13	49	22	23	17	
		男	115	4	3	2	7	33	17	15	8	
		女	103	10	8	1	6	16	5	8	9	
転居出		計	198	11	10	5	7	47	32	28	14	
		男	126	6	5	4	3	36	24	17	7	
		女	72	5	5	1	4	11	8	11	7	
土湯温泉町		転入-転出	計	1	0	1	0	△ 1	0	1	0	0
			男	0	0	0	0	△ 1	1	0	0	0
			女	1	0	1	0	0	△ 1	1	0	0
	転入	計	8	0	1	0	0	1	1	0	0	
		男	4	0	0	0	0	1	0	0	0	
		女	4	0	1	0	0	0	1	0	0	
	転出	計	7	0	0	0	1	1	0	0	0	
		男	4	0	0	0	1	0	0	0	0	
		女	3	0	0	0	0	1	0	0	0	
	転居入-転居出	計	0	2	△ 1	0	3	△ 1	0	2	△ 1	
		男	3	2	0	0	2	0	△ 1	1	0	
		女	△ 3	0	△ 1	0	1	△ 1	1	1	△ 1	
	転居入	計	18	2	0	0	3	0	1	2	0	
		男	9	2	0	0	2	0	0	1	0	
		女	9	0	0	0	1	0	1	1	0	
	転居出	計	18	0	1	0	0	1	1	0	1	
		男	6	0	0	0	0	0	1	0	0	
		女	12	0	1	0	0	1	0	0	1	

(単位：人)

40~	45~	50~	55~	60~	65~	70~	75~	80~	85歳	地区名
44歳	49歳	54歳	59歳	64歳	69歳	74歳	79歳	84歳	以上	
4	6	△ 5	△ 3	△ 3	△ 2	△ 1	1	0	0	吉井田
3	2	△ 4	△ 5	△ 4	△ 1	△ 1	0	0	△ 1	
1	4	△ 1	2	1	△ 1	0	1	0	1	
31	27	17	19	8	3	3	1	1	2	
20	18	12	15	5	3	2	0	0	0	
11	9	5	4	3	0	1	1	1	2	
27	21	22	22	11	5	4	0	1	2	
17	16	16	20	9	4	3	0	0	1	
10	5	6	2	2	1	1	0	1	1	
8	1	△ 7	△ 3	△ 2	4	△ 1	0	6	△ 2	
△ 2	1	△ 6	△ 1	△ 3	2	2	△ 1	1	1	
10	0	△ 1	△ 2	1	2	△ 3	1	5	△ 3	
49	28	19	13	17	19	11	7	8	9	
23	13	9	4	8	12	6	2	2	4	
26	15	10	9	9	7	5	5	6	5	
41	27	26	16	19	15	12	7	2	11	
25	12	15	5	11	10	4	3	1	3	
16	15	11	11	8	5	8	4	1	8	
3	3	△ 3	8	2	0	2	0	1	0	西
3	1	△ 4	6	1	0	2	0	1	0	
0	2	1	2	1	0	0	0	0	0	
15	8	9	8	6	0	3	0	2	0	
11	5	6	6	5	0	2	0	2	0	
4	3	3	2	1	0	1	0	0	0	
12	5	12	0	4	0	1	0	1	0	
8	4	10	0	4	0	0	0	1	0	
4	1	2	0	0	0	1	0	0	0	
2	5	2	3	△ 1	△ 2	9	2	1	1	
0	3	0	0	△ 1	△ 1	2	0	△ 1	0	
2	2	2	3	0	△ 1	7	2	2	1	
8	9	6	9	7	2	12	5	4	4	
3	4	3	3	4	1	5	1	1	1	
5	5	3	6	3	1	7	4	3	3	
6	4	4	6	8	4	3	3	3	3	
3	1	3	3	5	2	3	1	2	1	
3	3	1	3	3	2	0	2	1	2	
△ 1	1	0	0	△ 3	1	1	0	0	1	土湯温泉町
0	0	0	0	△ 2	1	1	0	0	0	
△ 1	1	0	0	△ 1	0	0	0	0	1	
0	2	0	0	0	1	1	0	0	1	
0	1	0	0	0	1	1	0	0	0	
0	1	0	0	0	0	0	0	0	1	
1	1	0	0	3	0	0	0	0	0	
0	1	0	0	2	0	0	0	0	0	
1	0	0	0	1	0	0	0	0	0	
0	1	1	△ 1	△ 1	△ 2	0	0	0	△ 2	
1	0	0	0	△ 1	△ 1	0	0	△ 1	1	
△ 1	1	1	△ 1	0	△ 1	0	0	1	△ 3	
1	1	1	0	0	2	1	0	1	3	
1	0	0	0	0	1	1	0	0	1	
0	1	1	0	0	1	0	0	1	2	
1	0	0	1	1	4	1	0	1	5	
0	0	0	0	1	2	1	0	1	0	
1	0	0	1	0	2	0	0	0	5	

(つづき)

地区名	区 分	性 別	総数	0~4歳	5~9歳	10~	15~	20~	25~	30~	35~
						14歳	19歳	24歳	29歳	34歳	39歳
立子山	転入-転出	計	△ 11	△ 1	△ 1	0	△ 2	△ 5	△ 1	1	△ 1
		男	△ 3	△ 1	0	0	△ 1	△ 1	0	1	0
		女	△ 8	0	△ 1	0	△ 1	△ 4	△ 1	0	△ 1
	転入	計	5	0	0	0	0	1	0	2	0
		男	2	0	0	0	0	0	0	1	0
		女	3	0	0	0	0	1	0	1	0
	転出	計	16	1	1	0	2	6	1	1	1
		男	5	1	0	0	1	1	0	0	0
		女	11	0	1	0	1	5	1	1	1
	転居入-転居出	計	△ 5	0	△ 2	△ 2	0	1	△ 1	△ 1	0
		男	△ 5	0	△ 1	0	0	0	△ 1	0	△ 1
		女	0	0	△ 1	△ 2	0	1	0	△ 1	1
	転居入	計	12	1	1	0	0	1	0	2	1
		男	4	1	1	0	0	0	0	0	0
		女	8	0	0	0	0	1	0	2	1
	転居出	計	17	1	3	2	0	0	1	3	1
		男	9	1	2	0	0	0	1	0	1
		女	8	0	1	2	0	0	0	3	0
飯坂	転入-転出	計	△ 8	11	3	2	△ 4	△ 28	△ 15	8	1
		男	8	5	1	3	△ 5	△ 13	△ 12	11	5
		女	△ 16	6	2	△ 1	1	△ 15	△ 3	△ 3	△ 4
	転入	計	453	43	15	10	23	71	47	53	47
		男	255	17	8	6	12	42	26	32	28
		女	198	26	7	4	11	29	21	21	19
	転出	計	461	32	12	8	27	99	62	45	46
		男	247	12	7	3	17	55	38	21	23
		女	214	20	5	5	10	44	24	24	23
	転居入-転居出	計	51	28	10	△ 2	△ 2	△ 17	24	15	5
		男	15	14	4	△ 2	△ 1	△ 10	21	1	3
		女	36	14	6	0	△ 1	△ 7	3	14	2
	転居入	計	844	105	50	33	37	66	98	105	74
		男	382	52	16	16	13	37	50	48	36
		女	462	53	34	17	24	29	48	57	38
	転居出	計	793	77	40	35	39	83	74	90	69
		男	367	38	12	18	14	47	29	47	33
		女	426	39	28	17	25	36	45	43	36
信夫	転入-転出	計	△ 47	△ 8	△ 1	△ 7	△ 23	△ 36	35	△ 1	△ 4
		男	8	0	△ 2	△ 3	△ 8	△ 5	16	8	△ 8
		女	△ 55	△ 8	1	△ 4	△ 15	△ 31	19	△ 9	4
	転入	計	613	38	23	7	29	113	137	68	54
		男	368	21	12	4	20	69	73	46	26
		女	245	17	11	3	9	44	64	22	28
	転出	計	660	46	24	14	52	149	102	69	58
		男	360	21	14	7	28	74	57	38	34
		女	300	25	10	7	24	75	45	31	24
	転居入-転居出	計	△ 59	△ 37	△ 15	△ 2	6	18	△ 9	△ 11	△ 19
		男	△ 40	△ 15	△ 12	△ 1	4	9	△ 3	△ 5	△ 13
		女	△ 19	△ 22	△ 3	△ 1	2	9	△ 6	△ 6	△ 6
	転居入	計	869	87	49	35	35	84	133	125	94
		男	428	46	25	20	15	36	69	63	47
		女	441	41	24	15	20	48	64	62	47
	転居出	計	928	124	64	37	29	66	142	136	113
		男	468	61	37	21	11	27	72	68	60
		女	460	63	27	16	18	39	70	68	53

(単位：人)

40~ 44歳	45~ 49歳	50~ 54歳	55~ 59歳	60~ 64歳	65~ 69歳	70~ 74歳	75~ 79歳	80~ 84歳	85歳 以上	地区名	
1	0	△ 1	0	0	0	0	0	0	△ 1	立子山	
1	0	△ 1	△ 1	0	0	0	0	0	0		
0	0	0	1	0	0	0	0	0	△ 1		
1	0	0	1	0	0	0	0	0	0		
1	0	0	0	0	0	0	0	0	0		
0	0	0	1	0	0	0	0	0	0		
0	0	1	1	0	0	0	0	0	1		
0	0	1	1	0	0	0	0	0	0		
0	0	0	0	0	0	0	0	0	1		
△ 2	0	0	0	3	0	△ 1	0	0	0		
△ 1	△ 1	0	0	1	0	△ 1	0	0	0		
△ 1	1	0	0	2	0	0	0	0	0		
0	1	0	0	4	0	0	0	0	1		
0	0	0	0	1	0	0	0	0	1		
0	1	0	0	3	0	0	0	0	0		
2	1	0	0	1	0	1	0	0	1		
1	1	0	0	0	0	1	0	0	1		
1	0	0	0	1	0	0	0	0	0		
△ 9	4	11	6	△ 3	△ 2	4	4	5	△ 6		飯坂
△ 7	6	9	3	△ 8	0	3	4	2	1		
△ 2	△ 2	2	3	5	△ 2	1	0	3	△ 7		
22	25	24	19	14	10	8	8	7	7		
11	17	16	13	5	7	5	4	3	3		
11	8	8	6	9	3	3	4	4	4		
31	21	13	13	17	12	4	4	2	13		
18	11	7	10	13	7	2	0	1	2		
13	10	6	3	4	5	2	4	1	11		
△ 3	4	△ 2	△ 6	△ 1	7	0	0	△ 5	△ 4		
△ 8	6	△ 4	△ 4	1	3	△ 1	1	△ 7	△ 2		
5	△ 2	2	△ 2	△ 2	4	1	△ 1	2	△ 2		
58	43	31	24	15	21	27	13	14	30		
28	18	12	12	9	10	13	4	4	4		
30	25	19	12	6	11	14	9	10	26		
61	39	33	30	16	14	27	13	19	34		
36	12	16	16	8	7	14	3	11	6		
25	27	17	14	8	7	13	10	8	28		
△ 16	3	3	2	△ 2	5	0	1	3	△ 1	信夫	
△ 4	6	4	2	△ 3	1	△ 1	1	2	2		
△ 12	△ 3	△ 1	0	1	4	1	0	1	△ 3		
30	33	27	19	9	10	5	3	4	4		
23	24	17	14	6	5	3	1	2	2		
7	9	10	5	3	5	2	2	2	2		
46	30	24	17	11	5	5	2	1	5		
27	18	13	12	9	4	4	0	0	0		
19	12	11	5	2	1	1	2	1	5		
△ 15	△ 5	4	3	6	0	△ 5	5	3	14		
△ 8	△ 1	2	4	0	△ 1	△ 2	3	1	△ 2		
△ 7	△ 4	2	△ 1	6	1	△ 3	2	2	16		
42	33	32	25	22	10	13	8	8	34		
24	18	13	17	9	5	7	3	4	7		
18	15	19	8	13	5	6	5	4	27		
57	38	28	22	16	10	18	3	5	20		
32	19	11	13	9	6	9	0	3	9		
25	19	17	9	7	4	9	3	2	11		

(つづき)

地区名	区分	性別	総数	0~4歳	5~9歳	10~	15~	20~	25~	30~	35~	
						14歳	19歳	24歳	29歳	34歳	39歳	
松川	転入-転出	計	136	18	7	5	103	△ 40	△ 13	22	12	
		男	73	8	3	3	67	△ 35	△ 5	11	10	
		女	63	10	4	2	36	△ 5	△ 8	11	2	
	転入	計	538	33	9	6	129	114	73	55	30	
		男	290	14	4	3	81	48	41	29	20	
		女	248	19	5	3	48	66	32	26	10	
	転出	計	402	15	2	1	26	154	86	33	18	
		男	217	6	1	0	14	83	46	18	10	
		女	185	9	1	1	12	71	40	15	8	
	転居入-転居出	計	92	20	11	4	1	△ 2	14	10	9	
		男	49	8	7	5	1	△ 5	8	3	7	
		女	43	12	4	△ 1	0	3	6	7	2	
	転居入	計	416	44	23	13	13	56	64	54	29	
		男	206	23	14	9	5	25	33	27	16	
		女	210	21	9	4	8	31	31	27	13	
	転居出	計	324	24	12	9	12	58	50	44	20	
		男	157	15	7	4	4	30	25	24	9	
		女	167	9	5	5	8	28	25	20	11	
	吾妻	転入-転出	計	△ 40	6	9	3	△ 20	△ 53	△ 25	4	0
			男	△ 33	4	7	△ 1	△ 15	△ 38	△ 10	0	△ 9
			女	△ 7	2	2	4	△ 5	△ 15	△ 15	4	9
転入		計	480	36	26	10	15	79	71	56	41	
		男	255	20	16	3	6	34	41	25	17	
		女	225	16	10	7	9	45	30	31	24	
転出		計	520	30	17	7	35	132	96	52	41	
		男	288	16	9	4	21	72	51	25	26	
		女	232	14	8	3	14	60	45	27	15	
転居入-転居出		計	8	4	△ 13	△ 4	7	△ 2	△ 10	29	1	
		男	9	10	△ 10	3	1	△ 4	△ 3	17	6	
		女	△ 1	△ 6	△ 3	△ 7	6	2	△ 7	12	△ 5	
転居入		計	850	79	51	43	36	80	85	127	99	
		男	393	39	23	20	14	37	40	67	50	
		女	457	40	28	23	22	43	45	60	49	
転居出		計	842	75	64	47	29	82	95	98	98	
		男	384	29	33	17	13	41	43	50	44	
		女	458	46	31	30	16	41	52	48	54	
飯野		転入-転出	計	△ 3	5	3	0	0	△ 18	△ 8	8	0
			男	△ 4	3	1	0	△ 3	△ 12	△ 5	7	1
			女	1	2	2	0	3	△ 6	△ 3	1	△ 1
	転入	計	84	7	3	1	9	11	10	13	7	
		男	42	3	1	1	3	4	5	9	4	
		女	42	4	2	0	6	7	5	4	3	
	転出	計	87	2	0	1	9	29	18	5	7	
		男	46	0	0	1	6	16	10	2	3	
		女	41	2	0	0	3	13	8	3	4	
	転居入-転居出	計	△ 5	8	1	△ 1	△ 1	△ 3	△ 2	3	△ 1	
		男	△ 2	4	0	0	0	△ 1	△ 2	2	△ 1	
		女	△ 3	4	1	△ 1	△ 1	△ 2	0	1	0	
	転居入	計	107	14	10	3	4	4	12	14	10	
		男	53	8	5	1	4	1	4	9	4	
		女	54	6	5	2	0	3	8	5	6	
	転居出	計	112	6	9	4	5	7	14	11	11	
		男	55	4	5	1	4	2	6	7	5	
		女	57	2	4	3	1	5	8	4	6	

(単位：人)

40~ 44歳	45~ 49歳	50~ 54歳	55~ 59歳	60~ 64歳	65~ 69歳	70~ 74歳	75~ 79歳	80~ 84歳	85歳 以上	地区名	
5	7	2	7	4	5	△ 1	△ 3	△ 2	△ 2	松川	
4	△ 1	1	8	2	1	△ 1	△ 1	△ 1	△ 1		
1	8	1	△ 1	2	4	0	△ 2	△ 1	△ 1		
19	21	15	13	8	8	2	0	2	1		
11	9	10	13	3	3	1	0	0	0		
8	12	5	0	5	5	1	0	2	1		
14	14	13	6	4	3	3	3	4	3		
7	10	9	5	1	2	2	1	1	1		
7	4	4	1	3	1	1	2	3	2		
13	6	6	1	△ 1	2	0	△ 2	1	△ 1		
8	2	3	△ 2	2	2	1	△ 1	0	0		
5	4	3	3	△ 3	0	△ 1	△ 1	1	△ 1		
25	23	13	9	8	12	3	3	6	18		
12	10	4	3	4	11	1	2	2	5		
13	13	9	6	4	1	2	1	4	13		
12	17	7	8	9	10	3	5	5	19		
4	8	1	5	2	9	0	3	2	5		
8	9	6	3	7	1	3	2	3	14		
0	15	6	8	1	0	6	4	△ 1	△ 3		吾妻
4	12	4	3	2	△ 4	4	3	2	△ 1		
△ 4	3	2	5	△ 1	4	2	1	△ 3	△ 2		
36	37	23	20	6	8	8	4	3	1		
25	24	16	12	5	1	5	3	2	0		
11	13	7	8	1	7	3	1	1	1		
36	22	17	12	5	8	2	0	4	4		
21	12	12	9	3	5	1	0	0	1		
15	10	5	3	2	3	1	0	4	3		
△ 4	4	9	0	1	△ 3	2	△ 4	△ 2	△ 7		
△ 7	△ 4	2	3	△ 1	△ 5	2	△ 3	1	1		
3	8	7	△ 3	2	2	0	△ 1	△ 3	△ 8		
66	39	32	25	29	15	16	10	7	11		
27	15	15	13	12	5	8	1	5	2		
39	24	17	12	17	10	8	9	2	9		
70	35	23	25	28	18	14	14	9	18		
34	19	13	10	13	10	6	4	4	1		
36	16	10	15	15	8	8	10	5	17		
△ 3	1	1	2	1	3	0	△ 2	2	2	飯野	
△ 3	1	0	2	1	3	0	0	△ 1	1		
0	0	1	0	0	0	0	△ 2	3	1		
3	4	2	2	3	3	0	0	3	3		
0	3	1	2	2	3	0	0	0	1		
3	1	1	0	1	0	0	0	3	2		
6	3	1	0	2	0	0	2	1	1		
3	2	1	0	1	0	0	0	1	0		
3	1	0	0	1	0	0	2	0	1		
2	△ 2	△ 1	2	△ 2	△ 2	△ 1	△ 1	2	△ 6		
0	△ 1	△ 1	1	△ 1	△ 2	1	0	1	△ 2		
2	△ 1	0	1	△ 1	0	△ 2	△ 1	1	△ 4		
8	3	1	9	1	4	3	2	3	2		
4	1	0	6	0	1	2	1	2	0		
4	2	1	3	1	3	1	1	1	2		
6	5	2	7	3	6	4	3	1	8		
4	2	1	5	1	3	1	1	1	2		
2	3	1	2	2	3	3	2	0	6		

表5-4 県外移動者の転出先都道府県

(1) 地方別転出者数、割合

転出先（地方）	令和元年		令和2年	
	転出者数 （人）	割合 （%）	転出者数 （人）	割合 （%）
北海道	98	1.64	137	2.47
東北	1,711	28.62	1,843	33.28
関東	2,775	46.42	2,521	45.52
中部	431	7.21	350	6.32
近畿	236	3.95	188	3.39
中国	69	1.15	56	1.01
四国	21	0.35	18	0.33
九州	132	2.21	130	2.35
国外	465	7.78	265	4.79
不明	40	0.67	30	0.54
合計	5,978	100.00	5,538	100.00

(2) 都道府県別転出者数、割合

転出先 都道府県名	令和元年		令和2年	
	転出者数 （人）	割合 （%）	転出者数 （人）	割合 （%）
北海道	98	1.64	137	2.47
青森県	113	1.89	113	2.04
岩手県	148	2.48	166	3.00
宮城県	1,079	18.05	1,151	20.78
秋田県	96	1.61	104	1.88
山形県	275	4.60	309	5.58
茨城県	160	2.68	153	2.76
栃木県	227	3.80	202	3.65
群馬県	76	1.27	77	1.39
埼玉県	427	7.14	382	6.90
千葉県	324	5.42	322	5.81
東京都	1,064	17.80	954	17.23
神奈川県	497	8.31	431	7.78
新潟県	114	1.91	89	1.61
富山県	23	0.38	10	0.18
石川県	23	0.38	14	0.25
福井県	9	0.15	7	0.13
山梨県	13	0.22	21	0.38
長野県	42	0.70	47	0.85
岐阜県	26	0.43	23	0.42
静岡県	65	1.09	65	1.17
愛知県	116	1.94	74	1.34
三重県	23	0.38	18	0.33
滋賀県	14	0.23	17	0.31
京都府	60	1.00	35	0.63
大阪府	63	1.05	64	1.16
兵庫県	59	0.99	47	0.85
奈良県	15	0.25	6	0.11
和歌山県	2	0.03	1	0.02
鳥取県	7	0.12	1	0.02
島根県	5	0.08	5	0.09
岡山県	20	0.33	14	0.25
広島県	25	0.42	20	0.36
山口県	12	0.20	16	0.29
徳島県	5	0.08	2	0.04
香川県	10	0.17	5	0.09
愛媛県	5	0.08	8	0.14
高知県	1	0.02	3	0.05
福岡県	39	0.65	46	0.83
佐賀県	5	0.08	1	0.02
長崎県	21	0.35	24	0.43
熊本県	12	0.20	15	0.27
大分県	5	0.08	11	0.20
宮崎県	10	0.17	4	0.07
鹿児島県	7	0.12	12	0.22
沖縄県	33	0.55	17	0.31
国外	465	7.78	265	4.79
不明	40	0.67	30	0.54
合計	5,978	100.00	5,538	100.00

表5-5 県外移動者の転入元都道府県（福島県除く）

(1) 地方別転入者数、割合

転入元（地方）	令和元年		令和2年	
	転出者数 （人）	割合 （%）	転出者数 （人）	割合 （%）
北海道	102	1.98	101	2.00
東北	1,805	35.03	1,761	34.91
関東	1,866	36.22	2,012	39.88
中部	370	7.18	368	7.29
近畿	169	3.28	163	3.23
中国	44	0.85	44	0.87
四国	31	0.60	24	0.48
九州	115	2.23	113	2.24
国外	524	10.17	233	4.62
不明	126	2.45	226	4.48
合計	5,152	100.00	5,045	100.00

(2) 都道府県別転入者数、割合

転入元 都道府県名	令和元年		令和2年	
	転出者数 （人）	割合 （%）	転出者数 （人）	割合 （%）
北海道	102	1.98	101	2.00
青森県	144	2.80	91	1.80
岩手県	197	3.82	138	2.74
宮城県	988	19.18	1,052	20.85
秋田県	107	2.08	121	2.40
山形県	369	7.16	359	7.12
茨城県	128	2.48	177	3.51
栃木県	177	3.44	176	3.49
群馬県	78	1.51	68	1.35
埼玉県	266	5.16	296	5.87
千葉県	261	5.07	219	4.34
東京都	656	12.73	687	13.62
神奈川県	300	5.82	389	7.71
新潟県	109	2.12	110	2.18
富山県	11	0.21	14	0.28
石川県	15	0.29	19	0.38
福井県	4	0.08	11	0.22
山梨県	27	0.52	21	0.42
長野県	53	1.03	38	0.75
岐阜県	21	0.41	10	0.20
静岡県	62	1.20	58	1.15
愛知県	68	1.32	87	1.72
三重県	13	0.25	12	0.24
滋賀県	9	0.17	7	0.14
京都府	25	0.49	39	0.77
大阪府	78	1.51	53	1.05
兵庫県	38	0.74	33	0.65
奈良県	4	0.08	14	0.28
和歌山県	2	0.04	5	0.10
鳥取県	3	0.06	5	0.10
島根県	2	0.04	5	0.10
岡山県	9	0.17	12	0.24
広島県	22	0.43	12	0.24
山口県	8	0.16	10	0.20
徳島県	8	0.16	5	0.10
香川県	11	0.21	4	0.08
愛媛県	10	0.19	13	0.26
高知県	2	0.04	2	0.04
福岡県	40	0.78	30	0.59
佐賀県	6	0.12	3	0.06
長崎県	11	0.21	11	0.22
熊本県	15	0.29	15	0.30
大分県	10	0.19	12	0.24
宮崎県	1	0.02	8	0.16
鹿児島県	7	0.14	10	0.20
沖縄県	25	0.49	24	0.48
国外	524	10.17	233	4.62
不明	126	2.45	226	4.48
合計	5,152	100.00	5,045	100.00

表5-6 地区別高齢化率の推移

(各年1月1日現在 単位：%)

地 区	平成29年 (2017年)	平成30年 (2018年)	令和元年 (2019年)	令和2年 (2020年)	令和3年 (2021年)
総 数	28.63	29.41	30.04	30.59	31.18
中 央	26.85	27.20	27.58	27.87	28.21
渡 利	27.36	28.19	28.77	29.28	30.47
杉 妻	23.68	24.11	24.33	24.62	25.29
蓬 萊	33.48	35.07	36.71	38.44	39.99
清 水	26.45	27.25	27.91	28.30	28.68
東 部	31.63	32.62	33.01	33.53	34.26
北 信	25.29	26.14	26.75	27.16	27.78
信 陵	31.70	32.35	32.98	33.46	33.78
吉井田	26.88	27.54	28.21	28.58	28.78
西	27.93	28.99	29.65	30.67	31.78
土湯温泉町	42.38	44.75	48.19	50.00	52.34
立子山	47.67	50.04	52.74	54.16	55.91
飯 坂	35.02	35.81	36.74	37.30	37.83
信 夫	26.39	27.37	27.95	28.91	29.94
松 川	30.14	31.12	31.62	32.12	32.17
吾 妻	30.63	31.37	32.11	32.71	33.27
飯 野	37.22	38.48	39.21	40.04	40.87