



新しい福島市総合計画策定のための 『市民アンケート調査』ご協力をお願い

日頃より、福島市政にご理解とご協力をいただき、誠にありがとうございます。
います。

本市は、中核市への移行により、未来へ向けて新たなスタートを切り
ました。市民サービスの更なる充実、地域の実情を十分に反映した
福島らしいまちづくりを推進し、風格ある県都を目指していく考えです。

さて、本市では、市政運営の指針となる新しい『福島市総合計画』
の策定に取り組んでいます。

そこで、市民の皆さまからご意見をいただき、新しい計画づくりに役立
てるため、アンケート調査を実施いたします。

ぜひ、このアンケートを通して、皆さまが想う未来の福島市の姿を
私にお伝えください。

一緒に「元気あふれるふくしまの新ステージ」を目指していきましょう。

平成30年7月

福島市長 木幡 浩

※ 結果は統計的に処理し、他の目的に用いることはありません。

日頃感じていることをありのままにご記入ください。

※ 今回のアンケート調査にご協力いただく方は、市内にご住所のある
15歳以上の方の中から3,000人を無作為に選ばせていただき
ました。

※ 分かりにくい箇所につきましては、分かる範囲でお答えください。

【ご回答にあたっての留意事項】

1. 封筒のあて名のご本人にご回答願います。
(お名前を記入する必要はありません。)
2. ご回答は、直接この調査票にご記入ください。
3. ご記入後は、調査票を同封の返信用封筒(水色・切手不要)に入れて、
8月7日(火)までにポストへ投函してください。



【お問合せ先】

福島市役所 政策調整部 政策調整課 総合計画係

☎024-525-3788

✉seichou@mail.city.fukushima.fukushima.jp



📄 ふくしまウェブ案内人 翻訳サービス (The "Fukushima Web Guide" translation service.)

English (英語) ・ 한국어 (韓国語) ・ 簡体字 (簡体字中国語) ・ 繁体字 (繁体字中国語)

Scan the QR Code.

**1. 現在のあなた自身のことについてお伺いします。
あてはまるもの1つに○をつけてください。**

1 あなたの性別は、どちらですか。

- 1) 男性
- 2) 女性
- 3) どちらにもあてはまらない

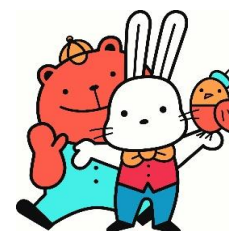
2 あなたの年齢は、何歳ですか。

- 1) 20歳未満
- 2) 20～24歳
- 3) 25～29歳
- 4) 30～34歳
- 5) 35～39歳
- 6) 40～44歳
- 7) 45～49歳
- 8) 50～54歳
- 9) 55～59歳
- 10) 60～64歳
- 11) 65～69歳
- 12) 70～74歳
- 13) 75歳以上

3 あなたのお住まいの地区は、どちらですか。

(お住まいの地区は、次のページの表を参考にしてください。)

- 1) 中央地区 (本庁)
- 2) 渡利地区
- 3) 杉妻地区
- 4) 蓬菜地区
- 5) 清水地区
- 6) 東部地区
- 7) 大波地区
- 8) 北信地区
- 9) 吉井田地区
- 10) 西地区
- 11) 土湯温泉町地区
- 12) 信陵地区
- 13) 立子山地区
- 14) 飯坂地区
- 15) 茂庭地区
- 16) 松川地区
- 17) 信夫地区
- 18) 吾妻地区
- 19) 飯野地区



【設問3のお住まいの地区の参考資料】

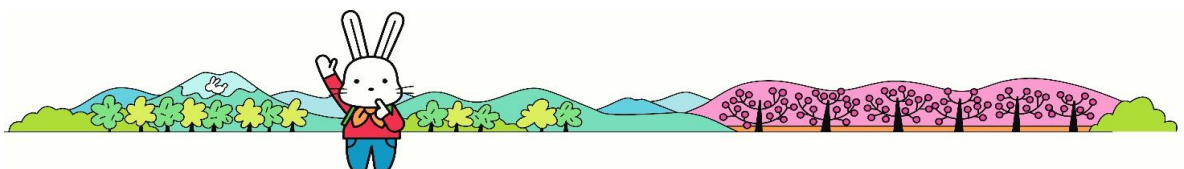
No.	地区名	お住まいの住所
1	中央地区（本庁）	旧市内・五十辺・信夫山・野田町・ 東中央一丁目・南中央一丁目・南中央四丁目(吾妻地区を除く)
2	渡利地区	渡利（南向台を含む）・小倉寺
3	杉妻地区	郷野目・鳥谷野・太平寺・黒岩・伏拝
4	蓬萊地区	蓬萊町・清水町・田沢
5	清水地区	森合・泉・御山・南沢又・北沢又・ 野田町の一部（上谷地、上高野、高野、谷地）
6	東部地区	岡部・山口・岡島・本内の一部（阿武隈川以東の地域）・ 鎌田の一部（阿武隈川以東の地域）
7	大波地区	大波
8	北信地区	本内・丸子・鎌田・瀬上町・宮代・下飯坂・沖高・ 北矢野目・南矢野目
9	吉井田地区	方木田・吉倉・八木田・仁井田
10	西地区	佐倉下・上名倉（さくらを含む）・佐原・ 荒井（荒井北を含む）
11	土湯温泉町地区	土湯温泉町
12	信陵地区	笹谷・大笹生
13	立子山地区	立子山
14	飯坂地区	飯坂町・飯坂町平野・飯坂町中野・飯坂町湯野・ 飯坂町東湯野・大笹生の一部（中沢、中沢西、中道、釜平）
15	茂庭地区	飯坂町茂庭
16	松川地区	松川町（松川町美郷を含む）・松川町関谷・ 松川町金沢・松川町浅川（光が丘、金谷川を含む）・ 松川町水原・松川町沼袋・松川町下川崎
17	信夫地区	永井川・大森・成川・下鳥渡・上鳥渡・山田・ 小田・平石
18	吾妻地区	笹木野・上野寺・下野寺・八島田・李平・町庭坂・ 二子塚・在庭坂・土船・庄野・桜本・ 東中央二丁目～三丁目・西中央一丁目～五丁目 南中央一丁目～四丁目・北中央一丁目～三丁目
19	飯野地区	飯野町・飯野町青木・飯野町大久保・飯野町明治

9 設問5で、「6) 学生」に○をつけた方にお伺いします。
あなたは、将来主にどの地域での就職を希望しますか。

- 1) 福島市内
- 2) 福島県内
- 3) 宮城県
- 4) 山形県
- 5) 福島県・宮城県・山形県以外の東北及び北海道
- 6) 東京圏（東京都・神奈川県・埼玉県・千葉県）
- 7) 1)～6) 以外の府県
- 8) 海外
- 9) 特にこだわらない

10 あなたが通勤・通学、買い物などの日常生活の中で、
主に使う交通手段は何ですか。

- 1) 自動車
- 2) バイク
- 3) バス
- 4) 電車
- 5) 自転車
- 6) 徒歩
- 7) その他（ ）



2. 福島市の取り組みについて、「満足度」と「優先度」をお伺いします。

福島市は、福島市総合計画後期基本計画（計画期間：平成28年度～平成32年度）に基づいて、まちづくりに関する取り組みを進めています。

あなたは、これらの取り組みに、

どの程度満足されていますか。

また、これらの取り組みは、

今後、どの程度優先すべきだと思いますか。

福島市観光PRキャラクター
「ももりん」



7ページから18ページのそれぞれの項目ごとに、

「満足度」と「優先度」のそれぞれについて○を1つずつつけてください。

【質問の目的】

- (1) 福島市のこれまでの主な取り組みについて、市民の皆さんに評価をいただくこと。
- (2) 福島市の今後の市政運営について、市民の皆さんが優先的に行なって欲しいと考えていることを把握すること。

【記入例】

No.	取り組みの内容と事業の例	満足度					優先度						
		非常に満足	満足	どちらでもない	不満	非常に不満	わからない	特に優先すべき	優先すべき	どちらでもない	あまり優先しなくてよい	優先しなくてよい	わからない
○	【○○○○○】 ＊＊＊＊＊＊を推進しています。 (例) ①△△△△△事業 ②□□□□□□□事業 ③◇◇◇◇の補助	5	4	③	2	1	0	○A	B	C	D	E	F

あなたが思う「満足度」と「優先度」に、それぞれ○を1つずつつけてください。

第1章 いのちを大切にすまち

あなたが思う

「満足度」と「優先度」に、

それぞれ○を1つずつつけてください。

No.	取り組みの内容と事業の例	満足度					優先度						
		非常に満足	満足	どちらでもない	不満	非常に不満	わからない	特に優先すべき	優先すべき	どちらでもない	あまり優先しなくてよい	優先しなくてよい	わからない
1	<p>【安心できる生活環境の向上(放射線対策)】</p> <p>放射線から市民の心と健康を守る対策を進め、正確な情報を発信し、全ての市民が安心して住める施策を進めています。</p> <p>(例) ①住宅や道路、農地などの除染 ②食品や農産物、施設などの放射線量測定 ③健康管理のための内部・外部被ばく検査 ④小・中学校における放射線教育の推進 ⑤スクールカウンセラーによる子どもや保護者の心のケア ⑥正確な情報の発信による風評対策</p>	5	4	3	2	1	0	A	B	C	D	E	F
2	<p>【安全な生活の確保】</p> <p>防災対策や防犯対策、消費生活の安定向上により、全ての市民が安全に生活できるまちづくりを進めています。</p> <p>(例) ①各避難所への誘導標識などの設置 ②自主防災組織の育成や支援などによる活性化 ③中・高校生向けの自転車安全利用の啓発活動 ④なりすまし詐欺や悪徳商法などの未然防止のための講座や広報</p>	5	4	3	2	1	0	A	B	C	D	E	F
3	<p>【生涯健康と保健医療の充実】</p> <p>生涯にわたって健康で安心して暮らすため、健康づくりに取り組む意識の醸成や社会全体で支援する環境整備、救急医療の確保などによる地域医療体制の充実に努めています。</p> <p>(例) ①健康づくりに関するイベントなどの実施 ②乳児のロタウイルス感染症と先天性風しん症候群発症予防のためのワクチン接種費用の助成 ③市内の病院で臨床研修を行う医師の確保</p>	5	4	3	2	1	0	A	B	C	D	E	F

あなたが思う

「満足度」と「優先度」に、

それぞれ○を1つずつつけてください。

No.	取り組みの内容と事業の例	満足度						優先度					
		非常に満足	満足	どちらでもない	不満	非常に不満	わからない	特に優先すべき	優先すべき	どちらでもない	あまり優先しなくてよい	優先しなくてよい	わからない
4	<p>【地域福祉と障がい者福祉の充実】</p> <p>全ての市民が支え合い、安心して生活できるよう、セーフティネット機能の強化や社会参加を支援する環境づくりなど、総合的な福祉を推進する体制の充実に努めています。</p> <p>(例) ①社会福祉協議会や民生委員などによる地域福祉活動への支援 ②避難行動要支援者（避難に支援を必要とする方）への適切かつ円滑な支援を実施するための地域づくり</p>	5	4	3	2	1	0	A	B	C	D	E	F
5	<p>【人権尊重の推進】</p> <p>一人一人の基本的な人権がお互いに尊重される社会づくりに努めています。</p> <p>(例) ①子どもや高齢者、障がい者の虐待防止事業 ②人権相談、人権尊重に関する学習・啓発・広報活動</p>	5	4	3	2	1	0	A	B	C	D	E	F
6	<p>【避難者支援の充実】</p> <p>原子力災害により市外へ避難している市民の帰還に向けた環境整備や情報発信などを推進しています。</p> <p>本市への避難者に対する行政サービスの提供やコミュニティ形成などの取り組みを進めています。</p> <p>(例) ①自主避難者に対する市政だよりなどの送付による情報提供 ②本市への避難者と周辺住民が交流を行う事業への助成</p>	5	4	3	2	1	0	A	B	C	D	E	F

第2章 女性が活躍できるまち

あなたが思う

「満足度」と「優先度」に、

それぞれ○を1つずつつけてください。

No.	取り組みの内容と事業の例	満足度					優先度						
		非常に満足	満足	どちらでもない	不満	非常に不満	わからない	特に優先すべき	優先すべき	どちらでもない	あまり優先しなくてよい	優先しなくてよい	わからない
1	<p>【女性の就労支援の充実（子育て支援）】</p> <p>子どもを持つ女性も働きやすい環境の整備や子育てと仕事の両立、家庭や地域による子育ての支援を進めています。</p> <p>(例) ①働く女性の能力・意欲を十分に生かした職場環境づくりの推進と再就職の支援 ②育児の援助を受けたい方と育児の援助を行いたい方の相互の調整 ③求職者と企業とのマッチング ④預かり保育や延長保育などの実施</p>	5	4	3	2	1	0	A	B	C	D	E	F
2	<p>【男女共同参画社会の推進】</p> <p>男女がお互いに人権を尊重し、平等に責任を負いながら、良きパートナーとして、あらゆる分野で個人の持つ能力が発揮できる社会づくりを推進しています。</p> <p>(例) ①男女共同参画意識の醸成と啓発 ②女性の人材育成を目的とした講座の開催 ③ワーク・ライフ・バランスの推進</p>	5	4	3	2	1	0	A	B	C	D	E	F



第3章 こどもと高齢者を大切にすまち

あなたが思う

「満足度」と「優先度」に、

それぞれ○を1つずつつけてください。

No.	取り組みの内容と事業の例	満足度					優先度						
		非常に満足	満足	どちらでもない	不満	非常に不満	わからない	特に優先すべき	優先すべき	どちらでもない	あまり優先しなくてよい	優先しなくてよい	わからない
1	<p>【子育て支援の充実】</p> <p>安心して子どもを産み育てることができ、 全ての子どもが心身共に健やかに成長できる 社会づくりに努めています。</p> <p>(例) ①認定こども園の整備などによる保育の受け皿の確保 ②病児や病後児に対する保育の確保 ③18歳以下の医療費を助成 ④乳児がいる家庭に対する訪問相談 ⑤放課後の適切な遊びや生活の場の提供</p>	5	4	3	2	1	0	A	B	C	D	E	F
2	<p>【学校教育の充実】</p> <p>確かな学力と豊かな人間性・社会性を身に 付け、共生の精神にあふれた子どもの育成に 努めています。</p> <p>学校の耐震化など、教育環境の整備充実に 努めています。</p> <p>(例) ①小・中学校での地域の特色をいかした教育 活動や職場体験などの体験活動の推進 ②小・中学校などの耐震補強やトイレ洋式化</p>	5	4	3	2	1	0	A	B	C	D	E	F
3	<p>【高齢者施策の充実】</p> <p>高齢者が生きがいを持ち、安心して暮らせる まちづくりを進めています。</p> <p>(例) ①認知症に対する正しい知識の普及と啓発、 適切な医療や福祉サービスなどによる支援 ②75歳以上の市民を対象としたバスと飯坂 電車の乗車料金無料化 ③介護職員不足の解消と定着を図るため、介護 職員のキャリアアップの支援</p>	5	4	3	2	1	0	A	B	C	D	E	F

第4章 活力あふれるまち

あなたが思う

「満足度」と「優先度」に、

それぞれ○を1つずつつけてください。

No.	取り組みの内容と事業の例	満足度					優先度						
		非常に満足	満足	どちらでもない	不満	非常に不満	わからない	特に優先すべき	優先すべき	どちらでもない	あまり優先しなくてよい	優先しなくてよい	わからない
1	<p>【農林業の振興】</p> <p>生産性の向上や農産物の安全確保、商業・観光との連携、農産加工品の研究開発などにより農業の振興を図っています。</p> <p>計画的な造林・保育事業の推進や森林資源の保全・育成を図っています。</p> <p>(例) ①農業の中心となる担い手の育成・確保 ②サルやイノシシなどの有害鳥獣による被害防止対策の実施 ③農産品加工を行う農業者の人材育成、商品開発支援、PR支援</p>	5	4	3	2	1	0	A	B	C	D	E	F
2	<p>【工業の振興】</p> <p>企業誘致の積極的な推進と地場産業の振興、新たな産業創出の支援に努めています。</p> <p>(例) ①企業訪問や首都圏などでのセミナーによる企業誘致活動 ②福島大笹生IC周辺における工業団地の整備 ③新製品や新技術開発を目指した中小企業や大学などの連携による共同研究への支援 ④高度で創造的な人材育成(研修)に対する中小企業への支援</p>	5	4	3	2	1	0	A	B	C	D	E	F



あなたが思う

「満足度」と「優先度」に、

それぞれ○を1つずつつけてください。

No.	取り組みの内容と事業の例	満足度					優先度						
		非常に満足	満足	どちらでもない	不満	非常に不満	わからない	特に優先すべき	優先すべき	どちらでもない	あまり優先しなくてよい	優先しなくてよい	わからない
3	<p>【商業の振興】</p> <p>商業環境の変化や消費者ニーズの多様化に対応するとともに、各地域の特性に合った商業機能の充実や魅力ある中心商店街の形成などを促進しています。</p> <p>(例) ①空き店舗への出店誘導や経営指導などによる新規創業者などへの支援 ②小・中規模商店の商売力向上のためのマーケティングや接客などの講座の開催</p>	5	4	3	2	1	0	A	B	C	D	E	F
4	<p>【観光の振興】</p> <p>本市らしい資源（花・くだもの・温泉）をいかして、市民・民間事業者・行政が連携を図りながら、地域や組織の垣根を越えて観光振興に取り組んでいます。</p> <p>(例) ①花見山でのおもてなしなどによる観光客誘致 ②他市町村との連携による観光キャンペーンの実施 ③本市産品のブランド化や物産展などによる販売促進 ④コンベンションの誘致と開催支援</p>	5	4	3	2	1	0	A	B	C	D	E	F
5	<p>【雇用機会の創出と勤労者福祉の向上】</p> <p>新たな雇用機会の創出に努め、あらゆる人々の雇用促進と安定を図るとともに、勤労者福祉制度の充実を推進しています。</p> <p>(例) ①相談員による個別相談や求人情報などの提供、企業への啓発活動などによる求職者と企業のマッチング ②大学生を対象に卒業後の本市への定住と定着の意識を向上させるフィールドワークの実施</p>	5	4	3	2	1	0	A	B	C	D	E	F

あなたが思う

「満足度」と「優先度」に、

それぞれ○を1つずつつけてください。

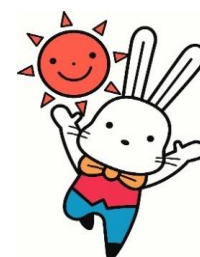
No.	取り組みの内容と事業の例	満足度						優先度					
		非常に満足	満足	どちらでもない	不満	非常に不満	わからない	特に優先すべき	優先すべき	どちらでもない	あまり優先しなくてよい	優先しなくてよい	わからない
6	<p>【総合交通網の整備】</p> <p>市民生活、産業活動や地域間の交流、非常時の緊急輸送・搬送など、多様な都市活動を支える総合交通体系の形成を図っています。</p> <p>(例) ①都市計画道路や市道などの整備 ②自転車の利便性や回遊性を向上させるための走行レーンなどの環境整備 ③市民生活に密着したバス路線の維持確保 ④地域振興施設「道の駅」の整備</p>	5	4	3	2	1	0	A	B	C	D	E	F
7	<p>【中心市街地の活性化】</p> <p>都市機能の郊外拡散を抑え、中心市街地の活性化を推進し、コンパクトで効率的なまちづくりとにぎわいの回復を図っています。</p> <p>(例) ①大原総合病院や福島赤十字病院の新築移転への支援 ②市内循環100円バスの運行支援 ③福島駅前通りのリニューアル整備などへの支援</p>	5	4	3	2	1	0	A	B	C	D	E	F
8	<p>【交流・定住の促進】</p> <p>民間と行政が一体となり、交流人口を拡大するとともに、本市の魅力の発信と受け入れ体制を整備し、定住・二地域居住を促進しています。</p> <p>(例) ①福島ユナイテッドFCへの支援をとおした観戦者の誘客やにぎわいの創出 ②移住セミナーや体験ツアーなどの実施による本市への移住・定住の促進 ③結婚のきっかけとなる出会いの場づくり</p>	5	4	3	2	1	0	A	B	C	D	E	F

あなたが思う

「満足度」と「優先度」に、

それぞれ○を1つずつつけてください。

No.	取り組みの内容と事業の例	満足度					優先度						
		非常に満足	満足	どちらでもない	不満	非常に不満	わからない	特に優先すべき	優先すべき	どちらでもない	あまり優先しなくてよい	優先しなくてよい	わからない
9	<p>【市民文化の振興】</p> <p>芸術文化活動の促進、文化遺産などの保護や活用を図り、風土に根ざした地域性豊かで独創的な市民文化の創造を目指しています。</p> <p>(例) ①古閑裕而メロディの継承を目的とした音楽祭の開催 ②宮畑遺跡を活用した「じょーもびあ宮畑」のガイドやワークショップなどの開催</p>	5	4	3	2	1	0	A	B	C	D	E	F
10	<p>【スポーツ・レクリエーションの振興】</p> <p>生涯にわたり、市民が日常生活の一環としてスポーツ・レクリエーション活動に参加できる機会の拡充に努めています。</p> <p>(例) ①福島体育館の再整備 ②十六沼公園サッカー場の整備 ③東京2020オリンピック・パラリンピックを契機としたスポーツのまちづくり推進</p>	5	4	3	2	1	0	A	B	C	D	E	F



第5章 「次世代の環境」の住みよいまち

あなたが思う

「満足度」と「優先度」に、

それぞれ○を1つずつつけてください。

No.	取り組みの内容と事業の例	満足度						優先度					
		非常に満足	満足	どちらでもない	不満	非常に不満	わからない	特に優先すべき	優先すべき	どちらでもない	あまり優先しなくてよい	優先しなくてよい	わからない
1	<p>【再生可能エネルギーの推進】</p> <p>再生可能エネルギーの導入推進により、原子力に依存しない社会づくりに貢献しています。</p> <p>(例) ①住宅用太陽光発電システム設置費の一部助成 ②再生可能エネルギー推進へ向けた情報発信と普及啓発</p>	5	4	3	2	1	0	A	B	C	D	E	F
2	<p>【住みよい環境の形成】</p> <p>豊かな環境や景観、住まいなどを良好な状態に保持することで、健康を保護し、生活環境や自然環境を適正に保全しています。</p> <p>(例) ①地球温暖化防止に対する市民意識の高揚を図るための取り組み ②福島らしさのある自然景観、眺望景観などの保全 ③空き家所有者などへの管理意識の啓発、空き家の市場流通とその発生の抑制 ④民間建築物の耐震診断などに対する助成</p>	5	4	3	2	1	0	A	B	C	D	E	F
3	<p>【地球環境への負荷の低減】</p> <p>市民一人一人の地球環境を守り続ける意識の高揚を図り、市民・民間事業者・行政が協働し、地球環境への負荷を低減するまちづくりを進めています。</p> <p>(例) ①消費電力の低減と灯具の長寿命化を図るための街路灯のLED化の推進 ②ごみ減量化やリサイクルに関する広報・啓発</p>	5	4	3	2	1	0	A	B	C	D	E	F

あなたが思う

「満足度」と「優先度」に、

それぞれ○を1つずつつけてください。

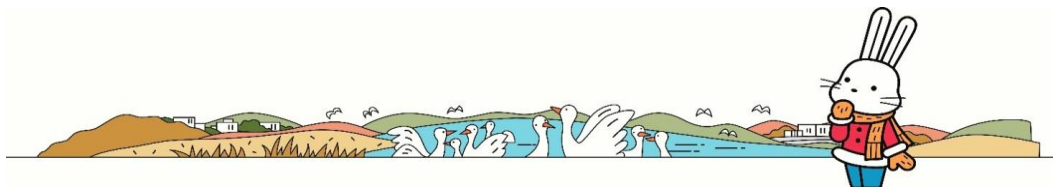
No.	取り組みの内容と事業の例	満足度					優先度						
		非常に満足	満足	どちらでもない	不満	非常に不満	わからない	特に優先すべき	優先すべき	どちらでもない	あまり優先しなくてよい	優先しなくてよい	わからない
4	<p>【環境衛生の向上】</p> <p>清潔で快適な都市環境を守るため、環境衛生の向上に努めています。</p> <p>(例) ①生活環境の改善と公共用水域の水質保全を図るための下水道施設の整備及び合併処理浄化槽の設置 ②市民との協働によるごみのない美しい環境づくりの推進 ③新最終処分場や新斎場の整備</p>	5	4	3	2	1	0	A	B	C	D	E	F
5	<p>【情報通信技術の活用】</p> <p>市民生活をより豊かにし、本市の魅力を発信する手段として、企業・団体などと連携を図りながら情報化を総合的に推進しています。</p> <p>(例) ①市ホームページを使いやすくリニューアルすることによる情報発信力の強化 ②市が保有する公共データなどを公開(オープンデータ化)</p>	5	4	3	2	1	0	A	B	C	D	E	F
6	<p>【安定的な水道水の供給】</p> <p>将来にわたって安全で良質な水を安定して供給するために、水質管理体制の強化や老朽施設の計画的な更新、維持管理などの整備を推進しています。</p> <p>(例) ①安全でおいしい水道水を安定して供給するための老朽化した水道管の更新 ②災害時でも安定した供給体制を確立するための水道施設の耐震化 ③「エト・レクソン」(世界的な品質評価コンテスト) 最高金賞を受賞したペットボトル「ふくしまの水」の活用</p>	5	4	3	2	1	0	A	B	C	D	E	F

あなたが思う

「満足度」と「優先度」に、

それぞれ○を1つずつつけてください。

No.	取り組みの内容と事業の例	満足度					優先度						
		非常に満足	満足	どちらでもない	不満	非常に不満	わからない	特に優先すべき	優先すべき	どちらでもない	あまり優先しなくてよい	優先しなくてよい	わからない
7	<p>【生涯を通じた学びの推進】</p> <p>市民一人一人が生涯を通じて学び、その成果をいかすことのできる学習体制の充実と学習環境の整備、指導者の育成などに努めています。</p> <p>(例) ①シニア世代を中心とした生涯学習、市民の交流、イベントなどを市民ボランティアと協働で実施 ②地域住民のボランティアによる小・中学校における学習支援・環境整備などの活動支援</p>	5	4	3	2	1	0	A	B	C	D	E	F
8	<p>【地域における国際化の促進】</p> <p>国際性豊かな人材を育成するために、市内に住む外国人との交流やボランティア活動などにより、地域における国際化を促進しています。</p> <p>市内に住む外国人が安心して暮らせるまちづくりを進めています。</p> <p>(例) ①市民、市民団体、在住外国人とのネットワークづくりや中学生海外派遣事業などの実施</p>	5	4	3	2	1	0	A	B	C	D	E	F



地域経営、効率的な行財政運営、近隣自治体との連携の推進

あなたが思う

「満足度」と「優先度」に、

それぞれ○を1つずつつけてください。

No.	取り組みの内容と事業の例	満足度						優先度					
		非常に満足	満足	どちらでもない	不満	非常に不満	わからない	特に優先すべき	優先すべき	どちらでもない	あまり優先しなくてよい	優先しなくてよい	わからない
1	<p>【地域経営の推進】</p> <p>住民が互いに連携・協力し、市民と行政との協働による、地域の個性を生かしたまちづくりを進めています。</p> <p>(例) ①地域課題の解決や地域コミュニティの活性化を図る取り組みへの支援 ②町内会の集会所建設や改修などに対する助成 ③市民活動団体（NPOなど）の自立や活性化を支援するための助成</p>	5	4	3	2	1	0	A	B	C	D	E	F
2	<p>【効率的な行財政運営の推進】</p> <p>市民サービスの向上と行財政運営の効率化を進めています。</p> <p>(例) ①老朽化した公共施設の再編整備の検討・推進 ②公共施設や未利用財産の有効活用 ③マイナンバー（マイナンバーカード）を活用した市民サービスや利便性の向上</p>	5	4	3	2	1	0	A	B	C	D	E	F
3	<p>【近隣自治体との連携の推進】</p> <p>近隣の自治体との相互連携により、それぞれの強みである豊富な地域資源をいかした多様な連携・交流を進めています。</p> <p>(例) ①近隣の市町村と相互の特色をいかし、観光や定住・移住などの連携事業を推進</p>	5	4	3	2	1	0	A	B	C	D	E	F

5 設問1で、「1) 未婚」に○をつけた方にお伺いします。
将来的に持ちたい子どもの数は、何人ですか。
(お子さんをお持ちの方は、現在のお子さんを含めた全体人数をお答えください。)

- 1) 0人
- 2) 1人
- 3) 2人
- 4) 3人
- 5) 4人
- 6) 5人以上

6 設問1で、「1) 未婚」以外に○をつけた方にお伺いします。
理想の子どもの数は、何人ですか。
(お子さんをお持ちの方は、現在のお子さんを含めた全体人数をお答えください。)

- 1) 0人
- 2) 1人
- 3) 2人
- 4) 3人
- 5) 4人
- 6) 5人以上

7 設問3で、「1) 結婚したい。する考えがある」に○をつけた方にお伺いします。
結婚の時期はいつ頃を考えていますか。

- 1) すぐにでも結婚したい
- 2) 2～3年以内に結婚したい
- 3) ある程度の年齢までには結婚するつもり
- 4) 良い相手が見つければ結婚したい
- 5) わからない
- 6) その他 ()



**4. 福島市の暮らしについて、あなたのお考えをお伺いします。
あてはまるもの1つに○をつけてください。**

1 あなたは、福島市に通算して何年住んでいますか。

- | | |
|-----------|-----------|
| 1) 1年未満 | 6) 20～29年 |
| 2) 1～2年 | 7) 30～39年 |
| 3) 3～5年 | 8) 40～49年 |
| 4) 6～9年 | 9) 50～59年 |
| 5) 10～19年 | 10) 60年以上 |

2 福島市にこのまま住み続けたいですか。

- 1) 住み続けたい
- 2) 他の市町村に移りたい（理由： _____ ）
- 3) わからない

3 福島市に居住することになったきっかけは、何ですか。

- | | |
|------------------|-----------------|
| 1) 生まれたときから住んでいる | 6) 親や家族等の介護 |
| 2) 自らの進学 | 7) 福島市が気に入ったから |
| 3) 家族の引っ越し | 8) 東日本大震災による避難 |
| 4) 自らの就職・転勤・転職 | 9) その他（ _____ ） |
| 5) 結婚・離婚 | |

4 設問3で、「1) 生まれたときから住んでいる」以外に○をつけた方にお伺いします。福島市に転入する前の住所地は、どこですか。
（複数回の転入経歴がある方は、直近の住所地をお答えください。）

- 1) 県内（ _____ 市町村）
- 2) 県外・海外（ _____ 都道府県・ _____ 国）



5. 東日本大震災から7年が経過し、また、人口減少社会の到来やそれに伴う税収の減少などにより、今後も生活環境の変化やニーズの多様化などが予想され、これまで以上に市民が市政へ参画することが期待されています。
福島市のこれからの「まちづくり」について、あなたのお考えをお伺いします。
あてはまるもの1つに○をつけてください。

5-1 東日本大震災からの復興や放射線に関する意識について

1 東日本大震災（原発事故）から7年が経過しました。
あなたは、福島市で暮らしていて、放射線による健康不安はありますか。

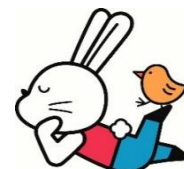
- 1) 不安ではない
- 2) あまり不安ではない
- 3) やや不安である
- 4) 大いに不安である

2 あなたの放射線による健康不安は、この7年で変化はありましたか。

- 1) 小さくなった
- 2) かわらない
- 3) 大きくなった

3 あなたは、福島市の復興の状況について、どのように感じていますか。

- 1) 大に進んだ
(理由:)
- 2) やや進んだ
(理由:)
- 3) あまり進んでいない
(理由:)
- 4) 進んでいない
(理由:)



6. 自由記入欄

- 1 福島市の“誇り”や“自慢”できること（例えば「福島市を訪れた方に見てもらいたいもの」や「子どもたちや未来に伝えていきたいもの」など）について、あなたのお考えをお聞かせください。

.....

.....


.....

.....

.....

.....

.....



- 2 市政に関するご意見などがありましたら、ご記入ください。

.....

.....

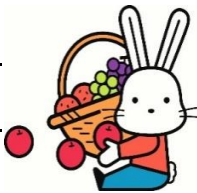
.....

.....

.....

.....

.....



以上でアンケートは終了です。

ご協力、誠にありがとうございました。

8月7日（火）までに

同封の返信用封筒（水色）に入れて、ポストへ投函してください。