

まちなか広場施設案内図 No.1



パセオ自転車駐車場



車両通行不可設備一覧



使用上の注意

【まちなか広場内の車両乗入】

- ・車止めの専用鍵を開錠し、歩行者等に注意しつつ乗入れてください。
※車止めは乗入車両の大きさにより、1本または2本取り外してください。
※乗入可能な車両重量は最大14トンとなります。
※車を乗り入れた後は、必ず車止めをもとに戻してください。
- ・車両乗入口以外は車両走行禁止となります。
- ・歩道上や周辺道路での駐車は禁止となります。
- ・汚水柵や給水栓の蓋などに車輪や重量物を設置しないでください。

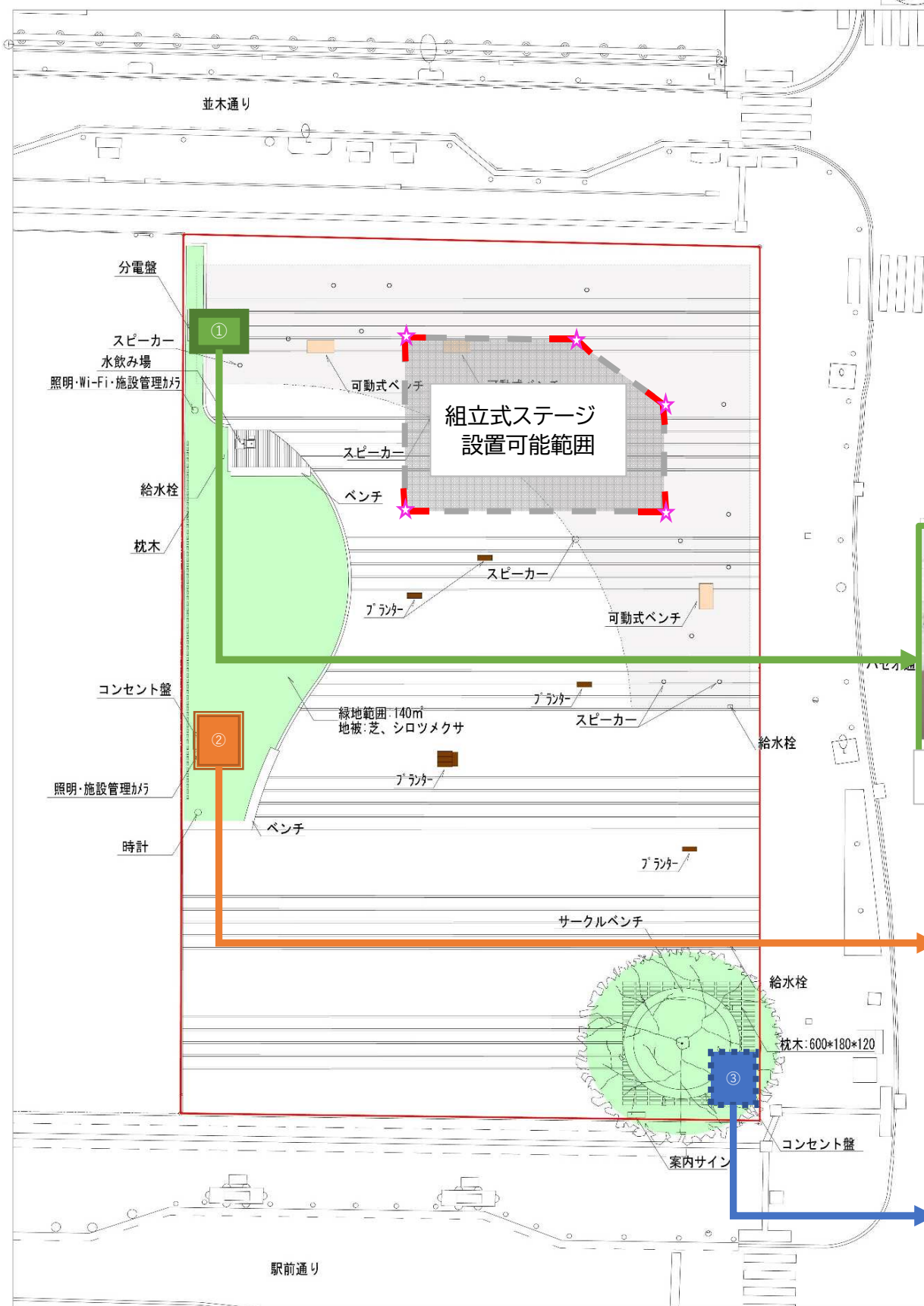
【組み立て式ステージ】

- ・指定エリアに設置してください。(図No.2参照)

【その他】

- ・トイレはパセオ自転車駐車場内のトイレをご使用ください。来場者へは近隣店舗のトイレを使用しないよう周知し、併せてパネルの掲示をお願いします。(パネルは鍵とあわせて貸出します。)

まちなか広場施設案内図 No.2



設置イメージ



組立式ステージ



ステージ設置可能範囲 釘+マーキング(赤色)

使用上の注意

- 【共通】**
- ・タイマー、ブレーカー、Wi-Fi機器は絶対に操作しないでください。
 - ・分電盤鍵で各コンセント盤を開錠できます。
 - ・電気を使用しない場合は施錠してください。
 - ・200Vは使用不可となります。
 - ・個別の操作説明書がありますので、必要な場合はお声がけください。
- 〈ステージ設置方法:動画URL及びQRコード〉
<https://youtu.be/mBnnJYeKySM>
 ※YOUTUBEでの動画説明となります。
- 【分電盤】**
- ・照明スイッチは原則変更しないでください。変更した場合は、必ず「自動」に戻してください。
 - 変更する場合は事前に相談してください。
 - ・音響装置使用時は音量に注意してください。(80dB程度)
- 【コンセント盤】**
- ・1口100V15A(1500W)以下で使用してください。たこ足配線は行なわないでください。



① 分電盤・コンセント盤



②コンセント盤



③コンセント盤



分電盤内部

照明スイッチ

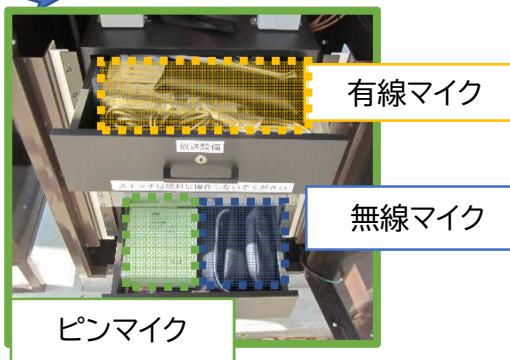
音響装置



分電盤鍵



コンセント部

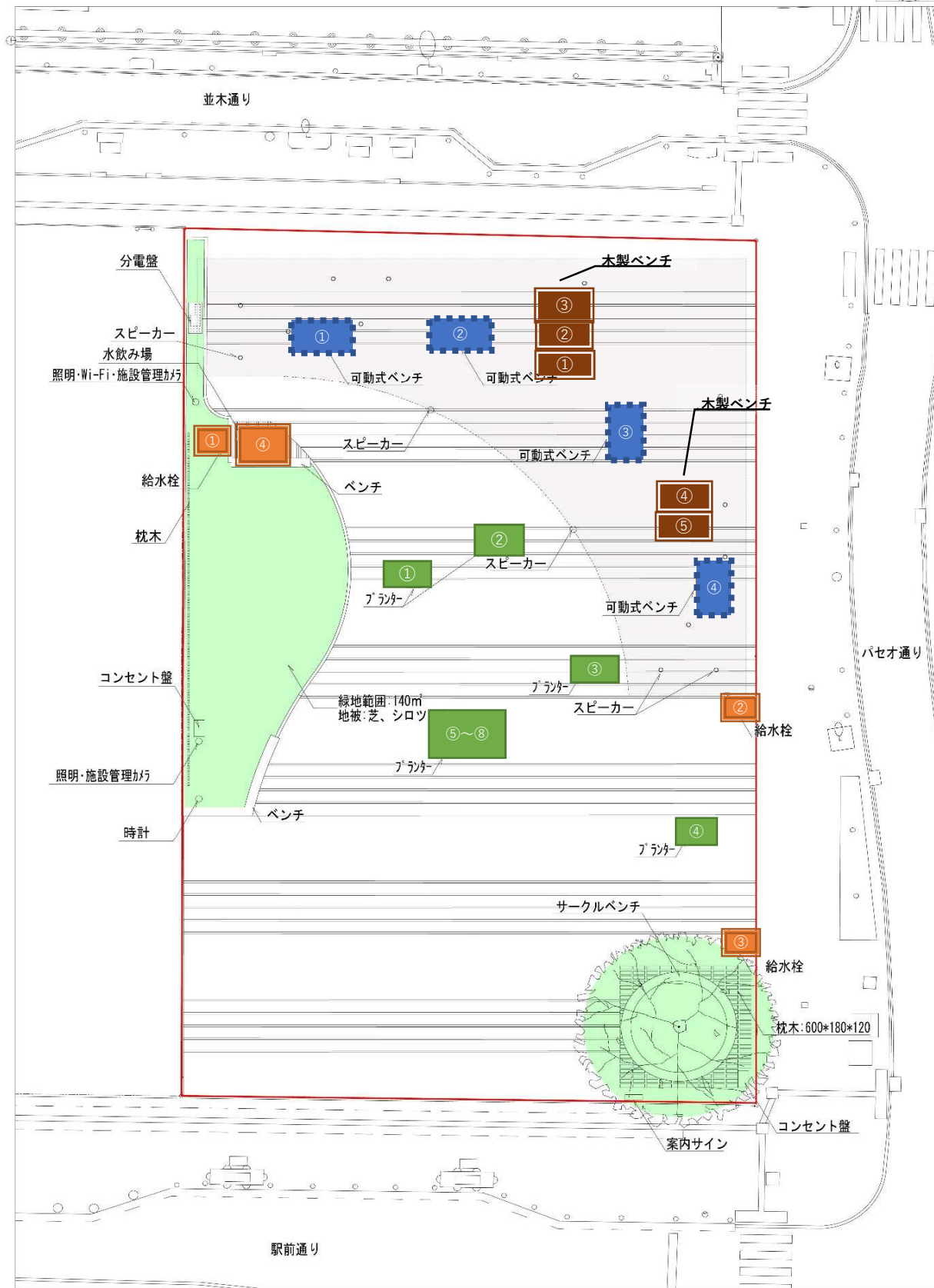


有線マイク

無線マイク

ピンマイク

まちなか広場施設案内図 No.3



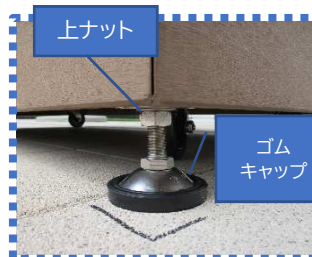
可動式ベンチ



木製ベンチ



マーキング位置



可動式ベンチ(固定時)



可動式ベンチ(準備)



可動式ベンチ(移動時)



プランター①～④



プランター⑤～⑧



プランター(車輪止め部)



①給水栓



②給水栓



③給水栓



給水栓(展開後)



④水飲み場



汚水樹



給水栓鍵

冬季期間は、凍結防止のため水道の不凍栓を閉栓しております。水道を使用の際はご相談ください。

使用上の注意

【共通】

- ・設備を移動した場合は、元のマーキング位置に戻してください。
- ・使用前・使用後の写真を撮影してください。
- ・作業時は手袋や安全靴等の保護具を適切に使用してください。

【木製ベンチ】

- ・強風による飛散防止のため、結束バンドでまとめて設置しています。イベント等で個別に使用した後は、結束バンドで現状復旧をおこなってください。

【可動式ベンチ】

- ・可動式ベンチは重量物のため、2名以上で作業してください。
- ・ゴムキャップの外れや紛失に注意してください。
- ・破損の恐れがあるため、ベンチを起こして作業しないでください。

手順1: 上ナットを緩めて下げてください。次に下ナットを緩めて脚を上げてください。(スパナ等の工具をご準備ください。)

手順2: ゴムキャップが浮いた状態で移動してください。

手順3: 目的地に移動後は、手順1の逆の手順で固定してください。

【プランター】

- ・プランター移動後は、車輪止めをおこなってください。

【給水栓】

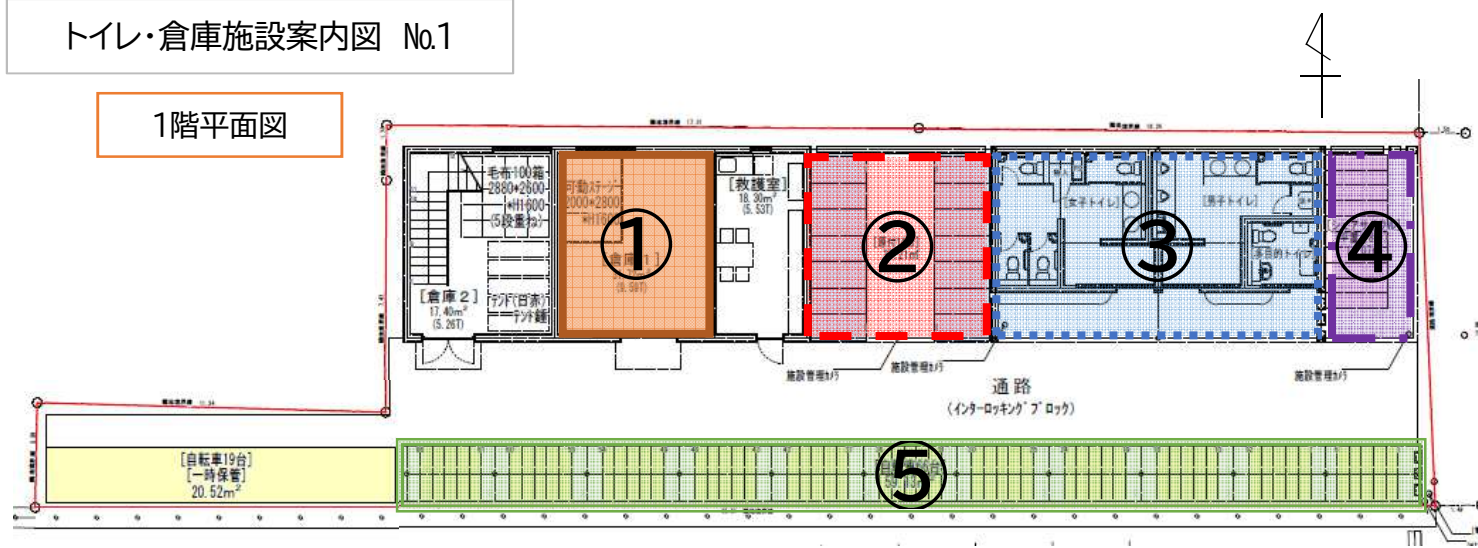
- ・蓋の上に重量物を置かないでください。
- ・設備使用後は施錠してください。
- ・設備を使用する場合はホース等を準備してください。

【排水】

- ・廃液・油等は適切に処理してください。
- ・水飲み場へ汚水を流さないでください。

トイレ・倉庫施設案内図 No.1

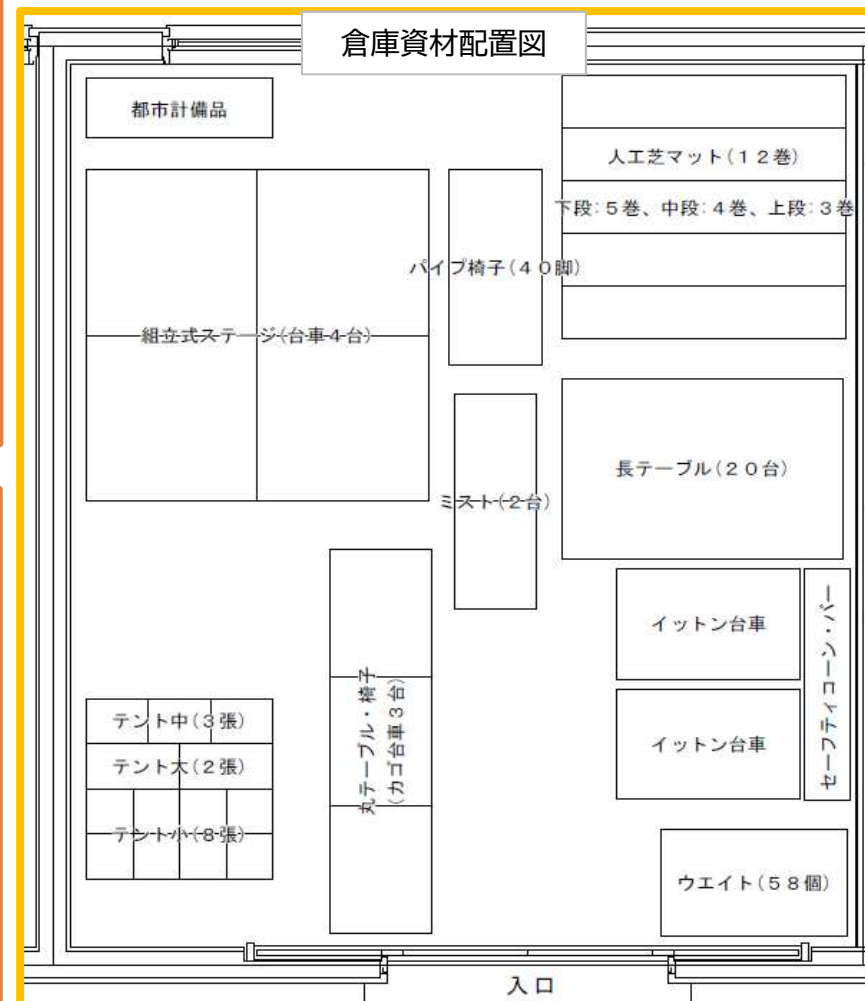
1階平面図



【その他の施設】



パセオ通り



使用上の注意

【一般】

- ・機材を運搬する場合は、安全に留意して移動してください。
- ・倉庫を使用しない時は必ず施錠してください。
- ・車止めを移動した時は必ずもとに戻してください。
- ・重量物は2名以上で運搬してください。
- ・倉庫資材配置図を確認し、使用後は元の場所に戻してください。
- ・使用前・使用後の写真を撮影してください。(使用后、写真を提出していただきます。)