

平成28年版

消防年報

福島市消防本部

消 防 年 報 目 次

1 庶 務

1. 市勢	1
2. 福島市消防の沿革（過去25年以内）	1
3. 消防機関等の所在地・庁舎規模	2
4. 消防予算の推移	2
5. 消防組織	3
6. 職員の配置状況	4
7. 勤続年数・年齢別職員の状況	5
8. 職員の勤務時間状況	6
9. 職員研修状況	6
10. 職員の資格等保有状況	7

2 予 防

11. 年次別火災発生状況	8
12. 月別火災発生状況	9
13. 原因別火災発生状況	10
14. 時間帯別火災発生状況	11
15. 平成27年の主な火災 （損害額2千万円以上）	11
16. 福島市の大火記録	12
17. 分団区域別火災発生状況	13
18. 自主防災組織等現況	14
19. 危険物対象物件数の推移と現況 （完成検査済証交付施設）	15
20. 危険物規制対象物月別立入検査状況・ 処理内容一覧	16
21. 防火対象物数及び立入検査状況	17
22. 月別・用途別建築同意状況	18
23. 建築同意の状況	19
24. 予防関係諸届の状況	19
25. 用途別中高層建築物棟数	20
26. 防火管理者講習会実施状況	21

3 通信指令

27. 通信施設整備経過	22
28. 消防指令システム	23
29. 火災通信体系	24
30. 救急通信体系	25
31. 携帯電話119番通報体系	26
32. 気象情報、火災警報通信体系	27
33. 無線局設備一覧	28
34. 119番受信状況	29

35. 火災警報・気象警報・ 気象注意報発令状況	30
36. 気象観測状況	30

4 警 防

37. 消防車両の配備状況（常備）	31
38. 消防本部・署・消防団の車両経過年数	32
39. 緊急消防援助隊登録状況	33
40. 消防相互応援協定の締結状況	33
41. 消防力の現況	33
42. 災害別出動状況	34
43. 月別救助活動状況	35
44. 消防資器材の配備状況	35

5 救 急

45. 事故種別救急出動状況	36
46. 年別・署所別等救急出動状況	38
47. 東北自動車道出動状況	39

6 消 防 団

48. 消防団の機構	40
49. 消防団員条例定員	42
50. 消防団員数	43
51. 消防団員勤続年数表	44
52. 消防団員報酬等支給状況	45
53. 消防団の施設状況	46
54. 消防団員階級別人員	47
55. 水防倉庫別資器材備蓄状況	47
56. 分団区域別消防水利整備状況	48

7 そ の 他

57. 歴代消防団長	49
58. 歴代消防長	50

1 市 勢

(平成28年4月1日現在)

区 分	面 積	人 口			世帯数	人口密度	管轄消防署
		総 数	男	女			
平成27年国勢調査	767.72	294,378	144,667	149,711	122,229	381.1	
平成28年現住人口	767.72	281,455	136,749	144,706	117,444	366.6	
【行政区分別】							
中 央	10.72	39,261	18,754	20,507	19,336	3,662.4	福島消防署 清水分署 西出張所
渡 利	17.50	15,133	7,405	7,728	7,014	864.7	
清 水	9.17	35,568	17,412	18,156	14,496	3,878.7	
東 部	29.19	11,384	5,455	5,929	4,219	390.0	
吾 妻	111.90	24,052	11,582	12,470	9,451	214.9	
小 計	178.48	125,398	60,608	64,790	54,516	702.6	
飯 坂	270.34	20,824	10,034	10,790	8,192	77.0	飯坂消防署 東出張所
北 信	17.28	32,336	15,695	16,641	13,497	1,871.3	
信 陵	48.80	14,584	7,079	7,505	5,859	298.9	
小 計	336.42	67,744	32,808	34,936	27,548	201.4	
杉 妻	5.82	12,561	6,215	6,346	5,835	2,158.2	福島南消防署 信夫分署 杉妻出張所
蓬 菜	7.50	11,086	5,261	5,825	4,764	1,478.1	
吉 井 田	4.52	11,487	5,566	5,921	4,627	2,541.4	
西	37.06	7,483	3,875	3,608	2,520	201.9	
土 湯 温 泉 町	57.74	477	208	269	258	8.3	
立 子 山	14.59	1,254	610	644	436	85.9	
信 夫	41.21	24,173	11,821	12,352	9,196	586.6	
松 川	63.07	14,433	7,129	7,304	5,873	228.8	
飯 野	21.31	5,359	2,648	2,711	1,871	251.5	
小 計	252.82	88,313	43,333	44,980	35,380	349.3	

2 福島市消防の沿革 (過去25年以内)

平成 3 年 4 月 1 日	福島消防署信夫分署を上島渡字寺北地内に開署し、同日より救急業務を含め業務を開始した。
平成 4 年 4 月 1 日	福島消防署において、高規格救急車による救急業務を開始した。
平成 4 年 9 月 1 日	週休2日制(週40時間)を実施した。
平成 5 年 3 月 25 日	福島市消防訓練センターを上島渡字寺北地内に開所した。
平成 5 年 4 月 1 日	通信指令課を新設し、総務課に施設の一元管理のための施設管理係を新設、また救急救助の体制整備を図るため警防課に救急救助係を新設した。
平成 5 年 6 月 1 日	高度救急業務運用を開始した。また、消防緊急情報システムの運用を開始した。
平成 7 年 4 月 1 日	高度救急業務の体制確立を図るため福島消防署・飯坂消防署に救急係を新設した。
平成 7 年 12 月 19 日	管内無線不感地帯を解消するため、中継回線を多重無線化した無線基地局を十万劫山に新設した。あわせて全国共通波の増波を行なった。
平成 9 年 2 月 28 日	信夫分署車庫を増設した。
平成 10 年 4 月 1 日	県北一円(3消防本部)の自動車電話・携帯電話等による119番通報の代表消防本部として受信開始した。
平成 11 年 10 月 1 日	福島南消防署を松川町浅川字床ノ窪地内に開署した。
平成 12 年 5 月 1 日	消防ポンプ隊による救命救急活動(愛称:レッドアンビュランス)を開始した。
平成 14 年 7 月 12 日	潜水資器材を配備し、水難救助隊を発足した。
平成 15 年 4 月 1 日	消防本部に消防救急センターを新設した。
平成 16 年 4 月 1 日	清水出張所を清水分署に格上げした。
平成 20 年 7 月 1 日	旧飯野町を伊達地方消防組合消防本部へ業務を委託した。
平成 22 年 7 月 1 日	高機能指令システムの運用を開始した。
平成 25 年 4 月 1 日	消防救急デジタル無線システムの運用を開始した。
平成 26 年 4 月 1 日	高度救助資器材を配備し、高度救助隊を発足した。
平成 27 年 3 月 27 日	飯坂消防署を飯坂町字銀杏地内に移転新築し、開署した。
平成 27 年 3 月 31 日	伊達地方消防組合消防本部への飯野地区消防事務委託を廃止した。

3 消防機関等の所在地・庁舎規模

(単位：㎡、m)

名称	所在地	面積		構造	望楼等の高さ	開署年月日 【建築年月日】 電話番号
		敷地	建物床面積			
消防本部 福島消防署	天神町 14番25号	2,854.85	庁舎 1445.61 付属舎 171.00	鉄筋コンクリート造 3階建	無線塔 36.00	昭和46年11月21日 【昭和46年11月21日】 024-534-0119
福島消防署 清水分署	泉字堀ノ内 13番地の1	1,662.00	庁舎 300.00 付属舎 86.06	鉄骨造 平屋建	17.00	昭和51年 4月 1日 【昭和51年 3月25日】 024-557-5415
福島消防署 西出張所	上野寺字辻 48番地の2	1,813.78	庁舎 330.48 付属舎 15.80	鉄骨造 平屋建	15.00	昭和55年 4月 1日 【昭和54年12月15日】 024-591-4628
飯坂消防署	飯坂町字銀杏 6番地の13	7,904.71	庁舎 1676.17 付属舎 248.85	鉄筋コンクリート造 2階建 鉄骨造平屋建	17.35	平成27年 3月27日 【平成26年 9月 4日】 024-542-2986
飯坂消防署 東出張所	鎌田字一里塚 7番地の3	2,438.27	庁舎 336.49 付属舎 42.24	鉄骨造 平屋建	15.00	昭和57年 4月 1日 【昭和57年 2月 1日】 024-553-7796
福島南消防署	松川町浅川字床ノ窪 12番地の2	4,998.02	庁舎 1392.44 油庫 10.00 付属舎 4.60	鉄筋コンクリート造 一部鉄骨造2階建 コンクリートブロック造 鉄骨造	14.00	平成11年10月 1日 【平成11年 8月27日】 024-547-3119
福島南消防署 信夫分署	上鳥渡字寺北 13番地の1	2,960.88	庁舎 441.12 付属舎 168.88	鉄筋コンクリート造 平屋建	16.95	平成 3年 4月 1日 【平成 3年 1月28日】 平成 9年 2月28日 車庫増設 024-593-1900
福島南消防署 杉妻出張所	郷野目字東 1番地の4	495.88	庁舎 146.30 付属舎 21.35	鉄骨造 平屋建	16.50	昭和43年 9月24日 【昭和43年 9月24日】 024-546-2910
消防訓練 センター	上鳥渡字寺北 15番地	5,042.06	訓練塔 主塔 301.91 副塔 149.00 補助塔 24.00	鉄筋コンクリート造6階建 鉄筋コンクリート造2階建 鉄骨造	21.40 10.00 8.15	平成 5年 3月25日 【平成 5年 3月25日】

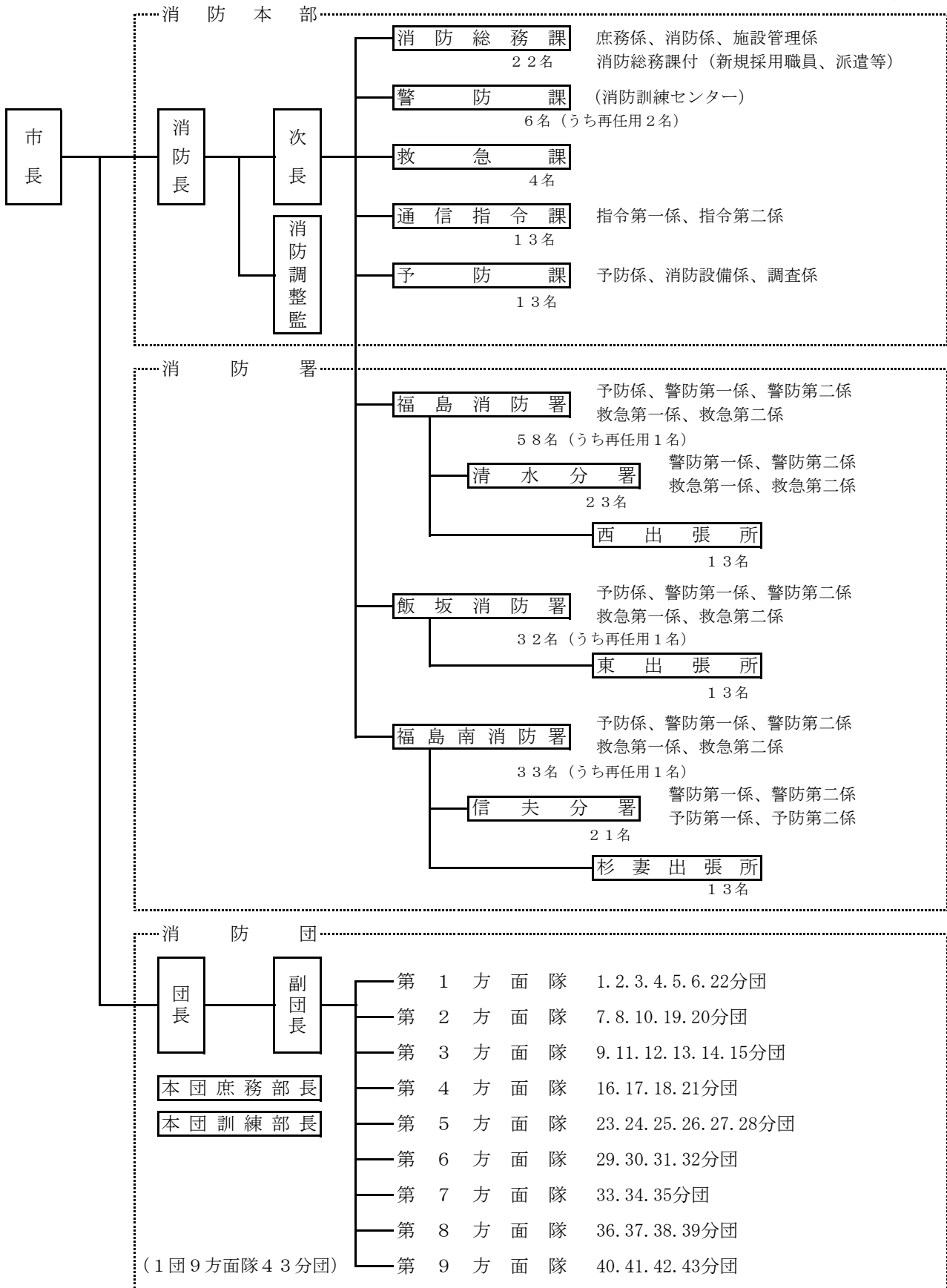
4 消防予算の推移

(平成28年4月1日現在)

年度	一般会計 当初予算額	消防当初予算額				消防当初予算額の占める金額					
		総額	一般会 計割合	常備関係	非常備 関係	消防職員1人		人口1人		1世帯	
						定数	金額	人口	金額	世帯数	金額
平成	千円	千円	%	千円	千円		円		円		円
24年	129,920,000	2,913,868	2.2	2,561,610	352,258	258	9,928,721	284,182	10,254	112,075	25,999
25年	159,900,000	3,251,958	2.0	2,974,293	277,665	258	11,528,267	282,139	11,526	112,924	28,798
26年	178,750,000	3,361,593	1.8	3,068,679	292,914	258	11,894,105	281,767	11,930	114,305	29,409
27年	210,210,000	2,784,678	1.3	2,509,501	275,177	258	9,726,748	281,823	9,881	115,879	24,031
28年	188,580,000	3,147,687	1.6	2,833,080	314,607	258	10,980,930	281,455	11,184	117,444	26,802

5 消防組織

(平成28年4月1日現在)



6 職員の配置状況

(平成28年4月1日現在)

所 属 等		総 数	消 防 正 監	消 防 監	消 防 司 令 長	消 防 司 令	消 防 司 令 補	消 防 士 長	消 防 副 士 長	消 防 士	主 査	副 査	再 任 用	嘱 託	
総 数		266 (4)	1	4	14	53	98 (2)	39 (1)	0	50	2 (1)	0	5	0	
消 防 本 部	計	60 (2)	1	1	6	12	20 (1)	10	0	6	2 (1)	0	2	0	
	消 防 長	1	1												
	次 長	1		1											
	消 防 調 整 監	[1]		[1]											
	消防 総務課	課 長 補 佐	1			1									
		課 長 補 佐	[1]				[1]								
		庶 務 係	5 (1)				1	2			2 (1)				
		消 防 係	4				1	2	1						
		施 設 管 理 係	3				1	1	1						
	総 務 課 付	9					3 (1)			6					
	警防課	課 長 補 佐	1			1									
		課 長 補 佐	1				1								
		主 任 等	4				1	1						2	
	救急課	課 長 補 佐	1			1									
		課 長 補 佐	1				1								
		主 任 等	2				1		1						
	通信 指令課	課 長 補 佐	1			1									
		課 長 補 佐	[1]				[1]								
		指 令 第 一 ・ 第 二 係	12				2	6	4						
予防課	課 長 補 佐	1			1										
	主 幹	1			1										
	課 長 補 佐	[1]			[1]										
	予 防 係	3				1	1	1							
	消 防 設 備 係	4				1	2	1							
調 査 係	4				1	2	1								
福 島 消 防 署	計	94 (0)	0	1	3	17	36	15	0	21	0	0	1	0	
	署 長	1		1											
	副 署 長	1			1										
	当 直 長	2				2									
	予 防 係	15				1	8	1		4			1		
	警 防 第 一 ・ 第 二 係	救 急 第 一 ・ 第 二 係	29				4	11	6		8				
		救 急 第 一 ・ 第 二 係	10				2	5	3						
	清 水 分 署	分 署 長	1			1									
		当 直 長	2				2								
		警 防 第 一 ・ 第 二 係	12				2	3	3		4				
救 急 第 一 ・ 第 二 係	8				2	3	1		2						
西 出 張 所	13			1	2	6	1		3						
飯 坂 消 防 署	計	45 (2)	0	1	2	9	17 (1)	5 (1)	0	10	0	0	1	0	
	署 長	1		1											
	副 署 長	1			1										
	当 直 長	2				2									
	予 防 係	12 (1)				1	4	3 (1)		3			1		
	警 防 第 一 ・ 第 二 係	救 急 第 一 ・ 第 二 係	10				2	4			4				
		救 急 第 一 ・ 第 二 係	6 (1)				2	3 (1)	1						
東 出 張 所	13			1	2	6	1		3						
福 島 南 消 防 署	計	67 (0)	0	1	3	15	25	9	0	13	0	0	1	0	
	署 長	1		1											
	副 署 長	1			1										
	当 直 長	2				2									
	予 防 係	11				1	5	1		3			1		
	警 防 第 一 ・ 第 二 係	救 急 第 一 ・ 第 二 係	12				2	6	2		2				
		救 急 第 一 ・ 第 二 係	6				2	4							
	信 夫 分 署	分 署 長	1			1									
		当 直 長	2				2								
	予 防 第 一 ・ 第 二 係	警 防 第 一 ・ 第 二 係	6				2	2			2				
警 防 第 一 ・ 第 二 係		12				2	4	3		3					
杉 妻 出 張 所	13			1	2	4	3		3						

() は女性 (内数)

※消防本部における消防調整監の〔 〕内の数字については、福島消防署長兼務、課長補佐の〔 〕内の数字については、消防総務課が施設管理係長兼務、通信指令課が指令第一係長兼務、予防課が主幹兼務としているため、人数には含めない。

庶 務

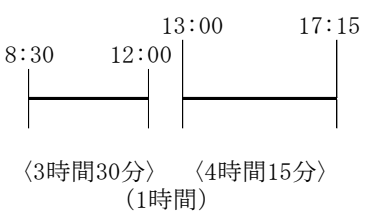
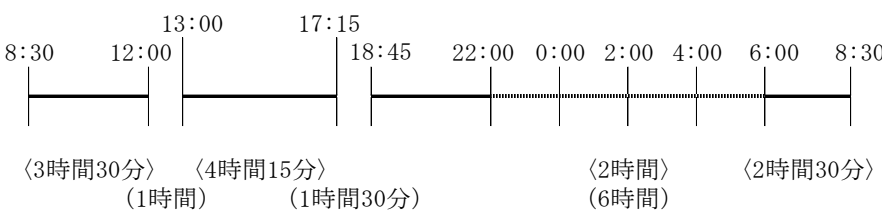
7 勤続年数・年齢別職員の状況

(平成28年4月1日現在)

年数・年齢	総 数	消 防 正 監	消 防 監	消 防 司 令 長	消 防 司 令	消 防 司 令 補	消 防 士 長	消 防 副 士 長	消 防 士	主 査	副 主 査	再 任 用	嘱 託
総 数	266	1	4	14	53	98	39	0	50	2	0	5	0
【勤続年数別】													
1年未満	6	—	—	—	—	—	—	—	6	—	—	—	—
1年以上5年未満	39	—	—	—	—	—	1	—	38	—	—	—	—
5 " 10 "	35	—	—	—	—	—	28	—	6	1	—	—	—
10 " 15 "	21	—	—	—	—	12	9	—	—	—	—	—	—
15 " 20 "	31	—	—	—	1	29	1	—	—	—	—	—	—
20 " 25 "	33	—	—	—	3	30	—	—	—	—	—	—	—
25 " 30 "	35	—	—	2	14	18	—	—	—	1	—	—	—
30 " 35 "	15	—	—	2	11	2	—	—	—	—	—	—	—
35年以上	51	1	4	10	24	7	—	—	—	—	—	5	—
【年齢別】													
18歳以上20歳以下	11	—	—	—	—	—	—	—	11	—	—	—	—
21 " 25 "	35	—	—	—	—	—	1	—	34	—	—	—	—
26 " 30 "	30	—	—	—	—	—	25	—	5	—	—	—	—
31 " 35 "	21	—	—	—	—	7	13	—	—	1	—	—	—
36 " 40 "	30	—	—	—	—	30	—	—	—	—	—	—	—
41 " 45 "	41	—	—	—	1	39	—	—	—	1	—	—	—
46 " 50 "	26	—	—	—	12	14	—	—	—	—	—	—	—
51 " 55 "	43	—	—	9	27	7	—	—	—	—	—	—	—
56 " 60 "	25	1	4	5	13	1	—	—	—	—	—	1	—
61 " 65 "	4	—	—	—	—	—	—	—	—	—	—	4	—
平均年齢 (再任用・嘱託職員除く)	38.9												

8 職員の勤務時間状況

(平成28年4月1日現在)

勤務体系	8 9 10 11 12 13 14 15 16 17 18 19 20 21 22 23 24 1 2 3 4 5 6 7 8 9																			時間数
	毎 日	 <p>〈 〉 内は勤務時間 () 内は休憩時間</p>																		
隔 日	 <p>〈 〉 内は勤務時間 () 内は休憩時間</p>																			拘束時間 24時間 勤務時間 (15時間30分) 休憩時間 「8時間30分」

9 職員研修状況

年度 (平成)	総 数	消防大学校				県消防学校														職員研修									
		計	総 合 教 育	専 科 教 育	実 務 講 習 会	計	初 任 教 育	専科教育					幹部教育			特別教育						そ の 他	計	係 員 研 修	監 督 者 研 修	管 理 者 研 修			
								警 防 科	予 防 査 察 科	火 災 調 査 科	特 殊 災 害 科	救 急 科	救 助 科	初 級 幹 部 科	中 級 幹 部 科	上 級 幹 部 科	ポ ン プ 操 法 指 導 科	指 揮 隊 長 科	は し ご 車 運 用 科	林 野 火 災 対 策 科	救 命 士 気 管 挿 管 科						救 命 士 養 成 補 助 科	放 射 線 基 礎 研 修	
23年度	56	2	1 新長1	1 危険1	-	36	12	2	2	-	-	14	-	-	2	-	-	-	-	2	-	-	-	-	18	0	12	6	
24年度	95	3	1 幹部1	2 警防1 新教1	-	39	11	-	-	2	2	13	2	2	-	-	-	2	-	-	-	3	-	2	53	33	14	6	
25年度	88	5	3 下記3	2 指隊1 違反1	2	41	7	-	-	-	-	14	-	-	2	-	-	2	2	-	-	2	12	-	42	22	12	8	
26年度	88	3	2 新長1 幹部1	1 救助1	-	47	9	-	2	2	-	11	2	2	-	-	-	2	-	-	-	2	15	-	38	32	1	5	
27年度	106	3	1 幹部1	2 予防1 新教1	-	53	11	2	-	-	2	13	-	-	2	-	2	2	2	2	-	-	2	15	-	50	31	7	12

22年度 警防1=警防科1名
 23年度 新長1=新任消防長科1名
 24年度 警防1=警防科1名 新教1=新任教官科1名
 25年度 下記3=新任消防長科1名、指揮隊長コース1名、違反是正特別講習1名
 26年度 新長1=新任消防長科1名、救助1=救助科1名
 27年度 予防1=予防科1名 新教1=新任教官科1名

10 職員の資格等保有状況

(平成28年4月1日現在)

資格等		所有者 (総数)	消 防 正 監	消 防 監	消 防 司 令 長	消 防 司 令	消 防 司 令 補	消 防 士 長	消 防 副 士 長	消 防 士	主 査	副 査	再 任 用	嘱 託
運 転 免 許 等	大型一種	180	1	2	8	40	78	33	—	16	—	—	2	—
	普通一種	246	1	4	14	52	97	39	—	32	2	—	5	—
	自動二輪	84	1	1	5	28	39	6	—	1	—	—	3	—
	普通二種	13	—	—	1	3	8	1	—	—	—	—	—	—
	大型二種	3	—	—	1	—	1	1	—	—	—	—	—	—
	大型特殊一種	5	—	—	1	1	2	1	—	—	—	—	—	—
	大型特殊二種	0	—	—	—	—	—	—	—	—	—	—	—	—
	けん引一種	1	—	—	—	1	—	—	—	—	—	—	—	—
	3t未満クレーン	95	—	1	6	28	50	9	—	1	—	—	—	—
	玉掛技能	99	—	1	6	27	51	13	—	1	—	—	—	—
小型船舶操縦士	59	—	2	7	23	26	1	—	—	—	—	—	—	
自 動 車 整 備	ガソリン自動車整備士2級	1	—	—	—	—	—	1	—	—	—	—	—	—
	ガソリン自動車整備士3級	1	—	—	—	1	—	—	—	—	—	—	—	—
	ジーゼル自動車整備士2級	1	—	—	—	—	—	1	—	—	—	—	—	—
	シャーシ3級	0	—	—	—	—	—	—	—	—	—	—	—	—
そ の 他	アマチュア無線技士	44	1	2	3	21	16	—	—	—	—	—	1	—
	特殊無線技士(無線電話乙)	25	—	1	3	17	4	—	—	—	—	—	—	—
	第三級陸上特殊無線技士	62	—	—	4	16	33	6	—	—	—	—	3	—
	第二級陸上特殊無線技士	39	—	—	—	2	35	2	—	—	—	—	—	—
	第一級陸上特殊無線技士	12	—	3	—	7	2	—	—	—	—	—	—	—
	構内交換電話取扱者	0	—	—	—	—	—	—	—	—	—	—	—	—
	甲種危険物取扱者	5	1	—	1	0	1	2	—	—	—	—	—	—
	乙種危険物取扱者	84	1	2	5	18	45	13	—	—	—	—	—	—
	丙種危険物取扱者	20	—	—	2	6	12	—	—	—	—	—	—	—
	消防設備士(甲種)	8	—	—	2	3	3	—	—	—	—	—	—	—
	消防設備士(乙種)	19	—	—	4	4	9	2	—	—	—	—	—	—
	溶解(アセ)ガス溶接取扱主任者	0	—	—	—	—	—	—	—	—	—	—	—	—
	アセチレン溶接取扱者	7	—	—	—	5	2	—	—	—	—	—	—	—
	アーク溶接	0	—	—	—	—	—	—	—	—	—	—	—	—
	二級ボイラー技士	5	—	—	—	4	—	—	—	—	—	—	1	—
	二級建築士	5	—	—	1	4	—	—	—	—	—	—	—	—
	甲種火薬類保安責任者	0	—	—	—	—	—	—	—	—	—	—	—	—
	電気工事士	5	—	—	—	3	1	1	—	—	—	—	—	—
	潜水士	32	—	—	4	4	14	7	—	3	—	—	—	—
	消防設備点検資格者(二種)	0	—	—	—	—	—	—	—	—	—	—	—	—
	航空特殊無線技士	2	—	—	—	1	1	—	—	—	—	—	—	—
	毒物劇物取扱者	2	—	—	1	—	1	—	—	—	—	—	—	—
	特定化学物質等作業主任者	8	—	—	1	4	3	—	—	—	—	—	—	—
	救急I課程	29	—	2	6	11	5	—	—	—	—	—	—	5
	救急II課程	40	—	1	6	24	9	—	—	—	—	—	—	—
	救急標準課程	29	—	—	—	3	26	—	—	—	—	—	—	—
	救急科	102	—	—	—	—	29	30	—	43	—	—	—	—
	救急救命士	55	1	1	1	14	28	9	—	1	—	—	—	—
	衛生管理者	4	—	—	1	2	—	—	—	—	—	—	—	1
	防災士	5	—	2	1	2	—	—	—	—	—	—	—	—

1.1 年次別火災状況

区 分		年 別		平成23年	平成24年	平成25年	平成26年	平成27年	平均
		計	爆 発						
件 数	計	104	64	110	98	88	93		
	爆 発	1	2	1	0	1	1		
	建 物	61	44	47	46	53	50		
	林 野	7	2	19	5	2	7		
	車 両	7	8	12	13	7	9		
そ の 他	29	10	32	34	26	26			
覚 知 別	計	104	64	110	98	88	93		
	火災報知専用電話	71	45	64	60	44	57		
	一 般 加 入 電 話	3	0	2	6	3	3		
	警 察 電 話	3	2	10	6	1	4		
	事 後 聞 知	26	17	29	25	36	27		
	そ の 他	1	0	5	1	4	2		
り 災 棟 数	住 宅	計	54	47	52	32	35	44	
		全 焼	11	12	10	7	6	9	
		半 焼	4	1	4	4	2	3	
		部 分 焼	15	15	15	7	7	12	
	ぼ や	24	19	23	14	20	20		
	非 住 宅	計	44	27	35	33	28	33	
		全 焼	9	7	14	13	8	10	
		半 焼	7	3	2	0	0	2	
		部 分 焼	10	6	11	7	10	9	
	ぼ や	18	11	8	13	10	12		
り 災 世 帯 数	計	53	48	57	33	23	43		
	全 損	15	13	19	11	7	13		
	半 損	2	1	5	3	1	2		
	小 損	36	34	33	19	15	27		
り 災 人 員	136	134	142	105	43	112			
死 者	3	5	7	2	4	4			
負 傷 者	23	14	18	11	5	14			
焼 損 面 積	建 物 (㎡)	3,062	3,297	3,266	2,418	2,092	2,827		
	表 面 積 (㎡)	188	249	286	115	99	187		
	林 野 (a)	27	53	986	113	2	236		
損 害 額 (千円)	計	265,291	166,096	221,678	181,482	264,271	219,764		
	建 物	258,643	159,968	201,791	176,099	256,972	210,695		
	林 野	0	7	1,470	10	0	297		
	車 両	5,033	3,676	15,785	4,567	2,655	6,343		
	そ の 他	1,613	2,445	2,632	806	4,603	2,420		
爆 発	2	0	0	0	41	9			

12 月別火災状況

(単位：㎡、a、千円)

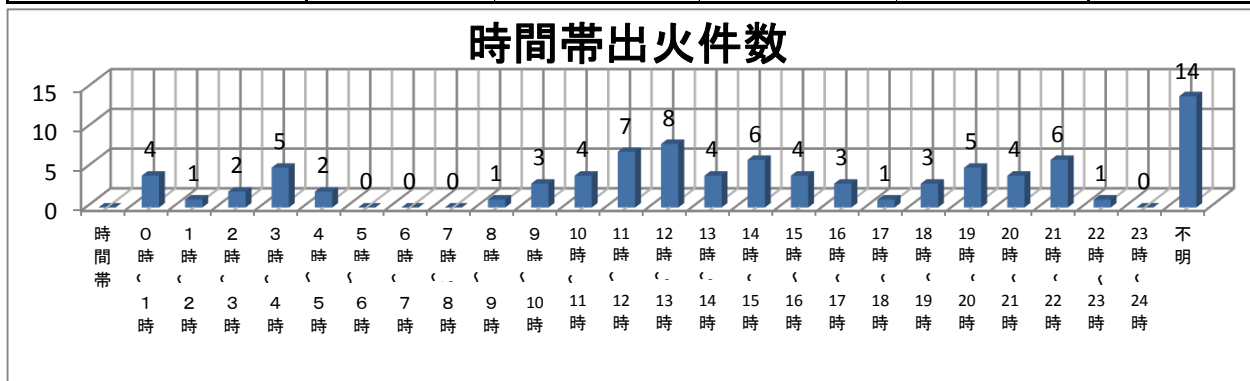
区 分		月 別	1月	2月	3月	4月	5月	6月	7月	8月	9月	10月	11月	12月	計
件数	計		11	2	14	13	8	0	4	9	6	7	9	5	88
	爆発						1								1
	建物		4	2	7	9	3		4	8	3	3	7	3	53
	林野				1		1								2
	車両		1			1				1		2	2		7
	その他		6		6	3	4					3	2	2	26
覚知別	計		11	2	14	13	8	0	4	9	6	7	9	5	88
	火災報知専用電話		7	2	9	8	5		1	2	1	2	6	1	44
	一般加入電話								1				2		3
	警察電話						1								1
	事後聞知		4		2	5	2		2	7	5	5	1	3	36
	その他				3									1	4
り災世帯数	住宅	計	5	2	3	3	2	0	0	6	1	3	8	2	35
		全焼	1	1	1	1							1	1	6
		半焼		1									1		2
		部分焼	2		2	1				1			1		7
		ぼや	2			1	2			5	1	3	5	1	20
	非住宅	計	0	1	7	7	0	0	4	2	2	2	1	2	28
		全焼		1	3	2						2			8
		半焼													0
		部分焼			4	2			2	1				1	10
		ぼや				3			2	1	2		1	1	10
り災世帯数	計	4	2	2	3	2	0	0	1	1	0	8	0	23	
	全損	1	2	1	1							2		7	
	半損				1									1	
	小損	3		1	1	2			1	1		6		15	
り災人員		5	2	4	5	3			4	2	3	13	2	43	
死者			1		1							2		4	
負傷者		2			2								1	5	
焼損面積	建物	107	160	322	335				721	34		70	119	224	2,092
	表面積				48	2	47		2						99
	林野						2								2
損害額	計	2,073	18,565	11,863	17,121	1,109	0	195,952	2,558	16	1,233	6,816	6,259	263,565	
	建物	1,953	18,465	7,732	16,776	245		195,952	2,528	16	1,221	4,957	6,227	256,072	
	林野													0	
	車両	25		727	220				30		4	1,843		2,849	
	その他	95	100	3,404	125	823					8	16	32	4,603	
	爆発					41									41

1 3 原因別火災発生状況

原因別 \ 月別	1月	2月	3月	4月	5月	6月	7月	8月	9月	10月	11月	12月	計
たばこ	1			1	1								3
たき火				1	1					1			3
火あそび													0
ストーブ			1								1		2
こたつ													0
こんろ	1			1					1				3
レンジ・湯沸し					1								1
風呂・かまど													0
炉			1										1
焼却炉			2										2
ボイラー													0
煙突・煙道													0
排気管			1								1		2
電気機器	1			1			1				1		4
電気装置	1												1
電灯・電話等の配線								1			1		2
内燃機関	1												1
配線器具				1				1			2		4
交通機関内配線													0
マッチ													0
ライター													0
溶接機・切断機													0
灯火・ローソク											1		1
花火					1								1
衝突の火花													0
取灰													0
雷							1						1
火入れ				1	1								2
火の粉													0
再燃										1			1
放火	5		2	1				6	5	3			22
放火の疑い	1		6	3	2					1		2	15
その他			1	2			2	1		1	1	1	9
不明・調査中		2		1	1						1	2	7
計	11	2	14	13	8	0	4	9	6	7	9	5	88

1.4 時間帯別火災発生状況

時間	年度	平成23年	平成24年	平成25年	平成26年	平成27年
	計	95	64	110	98	88
0時～1時		1	0	3	3	4
1時～2時		3	2	3	4	1
2時～3時		5	3	0	0	2
3時～4時		2	2	4	4	5
4時～5時		1	0	3	2	2
5時～6時		3	1	1	2	0
6時～7時		2	2	0	3	0
7時～8時		3	3	4	1	0
8時～9時		5	2	2	3	1
9時～10時		2	1	1	4	3
10時～11時		4	6	8	8	4
11時～12時		8	2	1	1	7
12時～13時		5	4	4	6	8
13時～14時		2	3	7	9	4
14時～15時		3	5	6	5	6
15時～16時		7	1	4	6	4
16時～17時		4	6	11	1	3
17時～18時		2	4	8	7	1
18時～19時		5	3	6	1	3
19時～20時		9	4	7	5	5
20時～21時		3	1	4	0	4
21時～22時		6	3	5	5	6
22時～23時		2	3	3	3	1
23時～24時		4	0	6	7	0
不明		4	3	9	8	14



1.5 平成27年の主な火災（損害額2千万円以上）

（単位：㎡、a、千円）

発生日時		発生場所	火元業態	焼損面積	備考
月・日	時：分				
7月30日	12:25	大平寺	工場	721	

16 福島市の大火記録

火災名	日時	状況
元禄の大火	元禄 16 年	火災あった由伝えられるもつまびらかでない。
伊三郎火事	宝永 3 年 2 月 4 日	元町（本町）塩谷伊三郎方より出火、西風烈しいために大仏城も炎上した。
市郎右衛門火事	宝永 4 年 2 月 2 日	午後2時頃上町市郎右衛門方より出火、町内を多く焼失、城内にも延焼仮玄関及び仮小屋焼失。
宝林寺大火	享保 7 年 2 月 7 日	宝林寺より出火、寺院5軒、侍屋敷8軒、町屋敷339軒焼失。
上町の大火	享保 20 年 3 月 15 日	上町より出火 131軒 焼失
甚兵衛火事	明治 14 年 4 月 25 日 午後 3 時	柳町ミドリ湯二階堂甚兵衛方の煙草の吸殻より出火、南風の烈風にあおられて拡大し、当時の消防力ではなすすべもなく福島全町火の海となり1,700戸、福島の約70%を焼失し、なお相当数の死者を出した。
豊田町の大火	明治 15 年 3 月 27 日	午後3時30分頃出火、18戸36棟を焼失した。
杉妻町の大火	明治 30 年	焼失30戸
新町の大火	明治 36 年 4 月 14 日	午後7時30分頃新町喜多三呉服店裏納屋付近より出火、13戸焼失。
鎌田の大火	大正 11 年 5 月 19 日	軽便鉄道機関車の飛火により本内大日堂附近佐久間蚕種屋より出火、住宅46戸、非住宅87棟全焼。
向鎌田の大火	昭和 13 年 5 月 1 日	住宅12戸、非住宅34棟全焼。
飯坂温泉町大火	昭和 19 年 7 月 1 日 午後 7 時 30 分	湯野町湯野上茨木キヨ方から出火し、湯野町及び摺上川向いの飯坂町の旅館及び民家202棟を焼失し、1,300人のり災者を出した。
土湯温泉町大火	昭和 29 年 2 月 22 日 午後 6 時	土産店阿部勝英方附近より出火、旅館8軒のほか、住宅等77棟、103世帯511名がり災、死者1名を出した。
飯坂町平野大火	昭和 33 年 4 月 1 日 午前 10 時 20 分	平野小学校用務員室より出火、学校を始め3集落、住宅等128棟40世帯278名がり災、死者1名、負傷者9名を記録した。

1.7 分団区域別火災発生状況

(単位：件)

分団別		年度	平成23年	平成24年	平成25年	平成26年	平成27年
		総数					
計			91	64	110	98	88
第1方面隊	計		11	7	17	15	20
	1分団(旧市内)		4	5	2	4	10
	2分団"		2	0	3	1	2
	3分団"		1	0	4	7	
	4分団"		2	2	4	0	6
	5分団"		1	0	1	1	
	6分団"		1	0	0	1	1
	22分団(野田町)		0	0	3	1	1
第2方面隊	計		17	14	8	10	14
	7分団(渡利)		8	4	5	4	4
	8分団(杉妻)		4	5	1	3	5
	10分団(岡山)		2	2	0	3	5
	19分団(大波)		1	2	1	0	
	20分団(立子山)		2	1	1	0	
第3方面隊	計		18	13	25	23	12
	9分団(清水)		7	2	14	10	5
	11分団(鎌田)		3	4	2	2	1
	12分団(瀬上)		0	0	3	1	1
	13分団(余目)		3	4	3	2	2
	14分団(笹谷)		4	3	3	7	3
	15分団(大笹生)		1	0	0	1	
第4方面隊	計		8	5	17	13	12
	16分団(吉井田)		2	5	2	6	4
	17分団(荒井)		1	0	4	1	3
	18分団(土湯)		1	0	2	2	1
	21分団(佐倉)		4	0	9	4	4
第5方面隊	計		11	10	8	15	16
	23分団(飯坂)		2	4	1	1	3
	24分団(平野)		1	1	1	8	7
	25分団(中野)		2	0	0	2	1
	26分団(湯野)		4	5	3	2	3
	27分団(東湯野)		0	0	1	1	1
	28分団(茂庭)		2	0	2	1	1
第6方面隊	計		5	6	5	4	1
	29分団(松川)		1	4	1	3	
	30分団(金谷川)		1	0	1	1	1
	31分団(水原)		2	1	1	0	
	32分団(下川崎)		1	1	2	0	
第7方面隊	計		4	3	9	6	3
	33分団(大森)		2	2	1	2	1
	34分団(鳥川)		2	0	7	4	1
	35分団(平田)		0	1	1	0	1
第8方面隊	計		10	3	16	8	8
	36分団(野田)		5	2	8	4	5
	37分団(庭坂)		2	1	1	0	1
	38分団(庭塚)		2	0	5	2	1
	39分団(水保)		1	0	2	2	1
第9方面隊	計		4	1	1	3	2
	40分団(飯野)		2	0	0	0	
	41分団(青木)		2	0	0	3	1
	42分団(大久保)		0	1	0	0	
	43分団(明治)		0	0	1	0	1
東北自動車道			3	2	4	1	

18 自主防災組織等現況

1. 自主防災組織の活動状況

(平成28年4月1日現在)

結成組織数	組織されている地域の世帯数	活動カバー率 (%) (組織率)	訓練指導状況 (平成27年4月～平成28年3月)		
			回数	参加組織数	参加人員
594	120,611	99.5	118	190	6,512

* 活動範囲としている地域の世帯数は平成28年3月末日の住民基本台帳により算出

2. 女性防火クラブの組織

(平成28年5月1日現在)

協議会名	各地区クラブ名	人員	結成年月日
福島市女性防火クラブ 連絡協議会	信夫女性防火クラブ	155名	昭和40年11月1日
	松川町女性防火クラブ	120名	昭和40年7月16日
	野田女性防火クラブ	94名	昭和34年4月1日
	大波女性防火クラブ	40名	昭和40年12月10日
	森合女性防火クラブ	25名	昭和32年3月1日
	飯野町女性防火クラブ	40名	平成20年7月1日

3. 幼少年消防クラブ組織・会員数

(平成28年5月1日現在)

区分	幼年消防クラブ					少年消防クラブ			
	計	保育所 (園)	幼稚園	小学校	その他	計	小学校	中学校	その他
組織数	39	28	11	0	0	5	0	0	5
会員数	3,623	2,254	1,369	0	0	193	0	0	193

4. 広報・広聴活動状況

区分	対象	回数	備考
防火啓蒙	一般市民	随時	防火週間や火災予防週間期間中に、防火啓蒙資料の配布。広報車による街頭広報。
市政だよりによる 広報	一般市民	随時	年間広報計画による防火、防災広報。
消防広報紙による 広報	一般市民	年3回	各署発行。

19 危険物対象物件数の推移と現況（完成検査済証交付施設）

（18～23年12月31日現在、24年度以降3月31日現在）

年・区分 署	総 数	製 造 所	貯蔵所								取扱所					
			計	屋 内 貯 蔵 所	屋 外 貯 蔵 所	屋 内 タ ン ク	屋 外 タ ン ク	地 下 タ ン ク	簡 易 タ ン ク	移 動 タ ン ク	計	給油取扱所			販 売 取 扱 所	一 般 取 扱 所
												営 業 用	自 家 用	航 空 機		
【年別推移】																
18年	1,157	0	799	143	9	42	69	385	1	150	358	116	43	2	4	193
19年	1,142	0	790	143	11	42	69	372	1	152	352	111	43	2	4	192
20年	1,128	0	781	143	10	42	64	370	1	151	347	108	42	2	4	191
21年	1,114	0	768	146	11	41	67	360	1	142	346	105	40	2	4	195
22年	1,105	0	766	149	10	40	64	355	1	147	339	103	37	2	4	193
23年	1,081	0	747	149	10	40	66	339	1	142	334	101	37	2	4	190
24年度	1,042	0	714	145	9	39	63	313	1	144	328	97	39	2	4	186
25年度	1,024	0	697	142	10	39	62	299	0	145	327	96	38	2	4	187
26年度	1,018	0	693	140	11	38	64	292	0	148	325	95	38	2	4	186
27年度	1,024	0	692	140	11	38	64	288	1	150	332	99	39	2	4	188
【数量別現況】 （平成28年3月31日現在）																
5倍以下	541	0	432	80	8	24	11	172	1	136	109	0	5	0	2	102
5倍をこえ 10倍以下	178	0	125	31	2	14	13	63	0	2	53	1	7	2	0	43
10倍をこえ 50倍以下	164	0	99	25	1	0	24	44	0	5	65	0	23	0	2	40
50倍をこえ 100倍以下	40	0	22	3	0	0	9	4	0	6	18	13	2	0	0	3
100倍をこえ 150倍以下	28	0	11	1	0	0	4	5	0	1	17	15	2	0	0	0
150倍をこえ 200倍以下	23	0	1	0	0	0	1	0	0	0	22	22	0	0	0	0
200倍をこえ 1,000倍以下	50	0	2	0	0	0	2	0	0	0	48	48	0	0	0	0
1,000倍を こえるもの	0	0	0	0	0	0	0	0	0	0	0	0	0	0	0	0
【署別】 （平成28年3月31日現在）																
福島消防署	363	0	252	41	3	21	13	128	0	46	111	35	11	0	2	63
飯坂消防署	280	0	185	32	1	7	15	74	0	56	95	30	14	1	1	49
福島南消防署	381	0	255	67	7	10	36	86	1	48	126	34	14	1	1	76

20 危険物規制対象物月別立入検査状況・処理内容一覧

月・区分	総数	製造所	貯蔵所								取扱所				備考
			小計	屋内貯蔵所	屋外貯蔵所	屋内貯蔵所 タンク	屋外貯蔵所 タンク	地下タンク 貯蔵所	簡易タンク 貯蔵所	移動タンク 貯蔵所	小計	給油取扱所	販売取扱所	一般取扱所	
【平成27年月別立入検査状況】															
計	277	0	125	14	1	3	15	77	1	14	152	100	1	51	
1月	5		4			1		3			1			1	
2月	28		23	4		1	6	12			5			5	
3月	11		8		1			7			3	2		1	
4月	16		6			1		4		1	10	4		6	
5月	19		3	1				2			16	15		1	
6月	107		19	1			5	4	1	8	88	76		12	
7月	24		20	1				14		5	4		1	3	
8月	7		4					4			3			3	
9月	28		16	5			3	8			12	2		10	
10月	5		2					2			3			3	
11月	20		15	2			1	12			5			5	
12月	7		5					5			2	1		1	
【平成27年度処理内容一覧】															
計	361	0	127	34	0	0	2	36	5	50	234	173	0	61	
設置許可	15	0	13	2	0	0	0	5	1	5	2	1	0	1	
変更許可	60	0	17	2	0	0	0	5	0	10	43	34	0	9	
設置完成	13	0	9	1	0	0	0	2	1	5	4	1	0	3	
変更完成	60	0	16	2	0	0	0	4	0	10	44	34	0	10	
廃止届	26	0	18	2	0	0	0	8	0	8	8	2	0	6	
仮使用承認	32	0	1	0	0	0	0	1	0	0	31	27	0	4	
水圧検査	6	0	2	0	0	0	0	0	2	0	4	3	0	1	
水張検査	3	0	0	0	0	0	0	0	0	0	3	0	0	3	
譲渡引渡届	18	0	15	0	0	0	0	4	0	11	3	2	0	1	
品名・数量 変更届	7	0	7	6	0	0	0	1	0	0	0	0	0	0	
予防規程 制定・変更	43	0	0	0	0	0	0	0	0	0	43	39	0	4	
危険物保安監 督者選・解任届	77	0	28	19	0	0	2	6	1	0	49	30	0	19	
許可 取り下げ	1	0	1	0	0	0	0	0	0	1	0	0	0	0	

2 1 防火対象物数及び立入検査状況

区 分	防火対象物数	月 別 立 入 検 査 状 況												
		総数	1月	2月	3月	4月	5月	6月	7月	8月	9月	10月	11月	12月
総 数	7186	3488	69	149	1161	64	113	82	140	102	138	126	1259	85
1 イ 劇場・映画館・観覧場等	12	8							1			2	4	1
ロ 公会堂・集会場	139	34	1	3	3	1	5	4			3	9	2	3
2 イ キャバレー・ナイトクラブ等		0												
ロ 遊技場・ダンスホール等	40	20		1	1		3	1	4	5	1		1	3
ハ 性風俗関連特殊営業の店舗		0												
ニ カラオケボックス等個室型の店舗	8	5		1			2		1			1		
3 イ 待合・料理店の類	10	3							1			1	1	
ロ 飲食店	261	64	2	12	3	3	8	1	6	3	14	4	4	4
4 百貨店・マーケット・店舗類	611	164	5	20	9	3	10	9	22	15	17	17	16	21
5 イ 旅館・ホテル・宿泊所等	202	111	1	15	7	1	7	11	16	17	14	7	8	7
ロ 寄宿舎・下宿・共同住宅	1893	21	1	2	1		2		3	2	2	4	1	3
6 イ 病院・診療所・助産所	242	46	2	5	2	2	2	6	3	1	4	8	3	8
ロ 老人短期入所施設・重症心身障害児施設等	99	75	3	15	8	11	4	3	6	6	2	5	10	2
ハ 老人デイサービスセンター・児童養護施設等	182	106	5	11	2	11	15	12	13	10	7	8	10	2
ニ 幼稚園・特別支援学校	49	31	1	3	2	3	1	3	4	2	3	4	4	1
7 小・中・高・大学・各種学校	122	63		5	1	7	7	11	7	1	5	9	8	2
8 図書館・博物館・美術館の類	15	7	1			1	1	1	1		1	1		
9 イ 蒸気浴場・熱気浴場の類	4	1							1					
ロ 公衆浴場	5	1							1					
10 停車場・船舶・航空機の発着場	11	0												
11 神社・寺院・教会の類	148	41	35		1			1		1	1			2
12 イ 工場又は作業場	570	86	1	8	8	4	3	3	9	5	13	10	18	4
ロ 映画スタジオ・テレビスタジオ	2	1										1		
13 イ 自動車車庫・駐車場	42	2		1										1
ロ 飛行機又は回転翼航空機の格納庫		0												
14 倉庫	373	21	1	1	2	1			2		7	3	2	2
15 前各項に該当しない事業場	1166	79	2	9	13	6	5	4	2	3	6	10	14	5
16 イ 1～4項・5項イ・6項・9項イが在する複合用途防火対象物	686	278	4	36	12	9	37	11	38	31	36	18	33	13
ロ 上記以外の複合用途防火対象物	289	15		1	5	1	1				1	4	1	1
17 重要文化財等	5	4	4											
住宅火気検査 (一人暮らし老人世帯を含む)		2201	0	0	1081	0	0	0	0	0	0	0	1120	0

(注) 月別検査状況のうち重要文化財等については収蔵物等が文化財として指定を受けたものも含む。

2 2 月別・用途別建築同意状況

区 分	総 数	1月	2月	3月	4月	5月	6月	7月	8月	9月	10月	11月	12月		
総 数	1,826 (1,263)	121 (107)	125 (92)	146 (91)	160 (114)	141 (89)	160 (111)	193 (148)	146 (104)	140 (83)	155 (100)	172 (105)	167 (119)		
1	イ 劇場・映画館・観覧場等	2							1	1					
	ロ 公会堂・集会場	9			1			4	1	1	2				
2	イ キャバレー・ナイト クラブ等	0													
	ロ 遊技場・ダンスホール等	2				1							1		
	ハ 性風俗関連特殊営業店舗	0													
	ニ カラオケボックス、個室ビデオ等	1									1				
3	イ 待合・料理店の類	0													
	ロ 飲食店	16	1	2	1	3	2		1	2	3		1		
4	百貨店・マーケット・店舗類	22		1	6	1	1	2	1	1		4	2	3	
5	イ 旅館・ホテル・宿泊所等	2									1	1			
	ロ 寄宿舎・下宿・共同住宅	46	1	1	4	5	1	4	3	4	5	5	6	7	
6	イ 病院・診療所・助産所	6		1					1		1		2	1	
	ロ 老人短期入所施設等	7			1	2	2						1	1	
	ハ 老人デイサービスセンター等	13		1	2	2	1	1				1	2	3	
	ニ 幼稚園・盲学校・擁護学校	1								1					
7	小・中・高・大学・各種学校	33	1	2	5	1	3	4	2	5		2	6	2	
8	図書館・博物館・美術館の類	1								1					
9	イ 蒸気浴場・熱気浴場の類	0													
	ロ 公衆浴場	0													
10	停車場・船舶・航空機 の発着場	0													
11	神社・寺院・教会の類	1					1								
12	イ 工場又は作業場	17	1	1	1	2	1	1	2	1		1	5	1	
	ロ 映画スタジオ・テレビ スタジオ	0													
13	イ 自動車車庫・駐車場	14			2				3		2	2	4	1	
	ロ 飛行機又は回転翼航空機 の格納庫	0													
14	倉庫	28	2		2	1	7	5	2	1	1	3	3	1	
15	前各項に該当しない事業場	78	2	5	8	5	11	4	3	7	8	9	6	10	
16	イ 1-4項・5項イ・6項・9項イ が在する複合用途防火対 象物	11		1	1			1	4		1			2	1
	ロ 上記以外の複合用途 防火対象物	3				1	1	1							
17	重要文化財等	0													
専用住宅	1,513 (1,234)	113 (103)	110 (90)	114 (87)	138 (113)	107 (89)	132 (107)	172 (146)	121 (103)	119 (82)	121 (96)	132 (102)	134 (116)		
併用住宅(16項に該当しないもの)	0														
危険物施設(指定数量以上)	0														
昇降機	(29)	(4)	(2)	(4)	(1)		(4)	(2)	(1)	(1)	(4)	(3)	(3)		
公告塔・工作物	0														
農業用倉庫及び物置等	0														
その他の建築	0														

※ () は通知の件数

2 3 建築同意の状況

	総数	1月	2月	3月	4月	5月	6月	7月	8月	9月	10月	11月	12月
新築	1,537 (1,149)	108 (96)	110 (85)	120 (84)	138 (107)	119 (84)	144 (104)	163 (133)	117 (91)	118 (76)	127 (89)	136 (92)	137 (108)
増築	51 (23)	1 (1)		2	5 (3)	5 (3)	5 (3)	7 (5)	3 (1)	3 (1)	9 (1)	7 (4)	4 (1)
増・改築	0												
改築	0												
移転	0												
用途変更	7 0			1				1	1		1	1	2
修繕・模様替	0												
工作物	0												
昇降機	29 (29)	4 (4)	2 (2)	4 (4)	1 (1)		4 (4)	2 (2)	1 (1)	1 (1)	4 (4)	3 (3)	3 (3)
許可	67	1	5	7	6	7	4	7	9	9	2	7	3
取り下げ	0												
認定	0												
計画通知	36		3	5	4	1	2	2	3	1	2	6	7
設計変更	99 (62)	7 (6)	5 (5)	7 (3)	6 (3)	9 (2)	1	11 (8)	12 (11)	8 (5)	10 (6)	12 (6)	11 (7)
仮使用	0												
耐震改修	0												
合計	1,826 (1,263)	121 (107)	125 (92)	146 (91)	160 (114)	141 (89)	160 (111)	193 (148)	146 (104)	140 (83)	155 (100)	172 (105)	167 (119)

※ () は通知の件数

2 4 予防関係諸届の状況

	総数	1月	2月	3月	4月	5月	6月	7月	8月	9月	10月	11月	12月
防火対象物用開始届	155	10	13	21	12	15	18	12	8	14	7	15	10
熱風炉・かまどボイラー届	15	0	0	4	0	1	2	0	1	1	0	3	3
乾燥設備・火花を生じる諸設備	2	0	0	0	0	0	0	0	1	0	0	1	0
変電・発電蓄電池設備届	116	1	10	11	6	0	6	10	10	8	20	24	10
ネオン管灯設備設置届	0	0	0	0	0	0	0	0	0	0	0	0	0
催物開催届	41	2	2	3	5	6	4	6	0	6	4	2	1
少量危険物貯蔵取扱届	74	0	2	1	2	6	9	2	2	9	18	16	7
指定可燃物届	12	1	0	1	2	0	1	4	0	0	3	0	0
消防計画書	955	39	50	69	160	118	72	71	103	61	87	71	54

(注) 「指定可燃物届」の項中、平成元年以前は「特殊可燃物貯蔵取扱届」数

25 用途別中高層建築物棟数

(平成27年12月31日現在)

区 分		地 上 階 数								
		総 数	3階	4階	5階	6階	7階	8階	9階	10階 以上
総 数		2,005	1014	399	241	126	75	40	28	82
1	イ 劇場・映画館・観覧場等	9	7	1		1				
	ロ 公会堂・集会場	13	7	3	2	1				
2	イ キャバレー・ナイトクラブ等	0								
	ロ 遊技場・ダンスホール等	2	2							
	ハ 性風俗関連特殊営業店舗	0								
	ニ カラオケボックス・個室ビデオ等	1	1							
3	イ 待合・料理店の類	2	2							
	ロ 飲食店	32	19	7	2	1	3			
4	百貨店・マーケット・店舗類	35	27	6	2					
5	イ 旅館・ホテル・宿泊所等	131	41	17	23	19	15	5	5	6
	ロ 寄宿舎・下宿・共同住宅	651	285	162	90	22	21	16	7	48
6	イ 病院・診療所・助産所	61	39	11	8	2				1
	ロ 老人短期入所施設等	25	13	4	1	4		3		
	ハ 老人デイサービスセンター等	11	7		1	1			2	
	ニ 幼稚園・盲学校・擁護学校	4	4							
7	小・中・高・大学・各種学校	140	92	32	10	3	2	1		
8	図書館・博物館・美術館の類	3	3							
9	イ 蒸気浴場・熱気浴場の類	0								
	ロ 公衆浴場	2	1	1						
10	停車場・船舶・航空機の発着場	1	1							
11	神社・寺院・教会の類	13	9	2	2					
12	イ 工場又は作業場	61	48	8	2	3				
	ロ 映画スタジオ・テレビスタジオ	1			1					
13	イ 自動車車庫・駐車場	8	4	1	2	1				
	ロ 飛行機又は回転翼航空機の格納庫	0								
14	倉庫	30	24	3	2	1				
15	前各項に該当しない事業場	306	177	54	34	18	9	4	5	5
16	イ 1-4項・5項イ・6項・9項イが存する 複合用途防火対象物	325	129	58	53	39	15	9	3	19
	ロ 上記以外の複合用途防火対象物	138	72	29	6	10	10	2	6	3
17	重要文化財等	0								

2 6 防火管理者講習会実施状況

1. 甲 種

区分	講習年月	修了証 取得者数	区分	講習年月	修了証 取得者数	区分	講習年月	修了証 取得者数
第1回	昭和36年12月	262人	第35回	平成元年02月	194人	第69回	平成17年10月	168人
第2回	37年03月	97人	第36回	元年06月	213人	第70回	18年02月	175人
第3回	37年11月	82人	第37回	2年02月	175人	第71回	18年06月	181人
第4回	38年12月	78人	第38回	2年06月	182人	第72回	18年11月	162人
第5回	39年08月	109人	第39回	3年01月	218人	第73回	19年02月	134人
第6回	40年07月	139人	第40回	3年07月	213人	第74回	19年07月	184人
第7回	41年07月	116人	第41回	4年01月	177人	第75回	19年10月	165人
第8回	42年07月	117人	第42回	4年06月	205人	第76回	20年02月	128人
第9回	43年07月	84人	第43回	5年02月	158人	第77回	20年06月	156人
第10回	44年07月	112人	第44回	5年06月	168人	第78回	20年10月	129人
第11回	45年06月	136人	第45回	6年02月	153人	第79回	21年02月	167人
第12回	46年07月	145人	第46回	6年07月	231人	第80回	21年06月	147人
第13回	47年07月	156人	第47回	7年02月	178人	第81回	21年10月	122人
第14回	48年06月	113人	第48回	7年07月	152人	第82回	22年02月	114人
第15回	48年07月	139人	第49回	8年02月	170人	第83回	22年06月	175人
第16回	49年07月	177人	第50回	8年06月	160人	第84回	22年10月	118人
第17回	50年06月	206人	第51回	9年02月	159人	第85回	23年02月	98人
第18回	51年06月	172人	第52回	9年06月	208人	第86回	23年06月	139人
第19回	52年06月	199人	第53回	10年01月	158人	第87回	23年10月	89人
第20回	53年06月	173人	第54回	10年06月	234人	第88回	24年02月	92人
第21回	54年06月	163人	第55回	11年01月	159人	第89回	24年06月	180人
第22回	55年05月	167人	第56回	11年06月	217人	第90回	24年10月	93人
第23回	56年06月	188人	第57回	12年01月	181人	第91回	25年02月	94人
第24回	57年06月	199人	第58回	12年06月	195人	第92回	25年06月	178人
第25回	58年06月	197人	第59回	13年02月	145人	第93回	25年10月	96人
第26回	58年10月	233人	第60回	13年07月	201人	第94回	26年02月	96人
第27回	59年06月	242人	第61回	14年01月	196人	第95回	26年07月	180人
第28回	60年06月	178人	第62回	14年06月	198人	第96回	26年10月	96人
第29回	60年11月	158人	第63回	15年02月	192人	第97回	27年02月	96人
第30回	61年06月	175人	第64回	15年06月	199人	第98回	27年07月	175人
第31回	61年12月	126人	第65回	16年01月	193人	第99回	27年10月	93人
第32回	62年06月	165人	第66回	16年06月	202人	第100回	28年02月	93人
第33回	63年01月	193人	第67回	17年02月	197人			
第34回	63年06月	185人	第68回	17年06月	173人			
							計	16,048

2. 乙 種

区分	講習年月	修了証 取得者数	区分	講習年月	修了証 取得者数	区分	講習年月	修了証 取得者数
第1回	昭和62年07月	43人	第12回	平成9年06月	64人	第23回	平成16年12月	14人
第2回	63年06月	57人	第13回	10年06月	75人	第24回	17年01月	8人
第3回	平成元年01月	37人	第14回	11年06月	79人	第25回	17年02月	19人
第4回	2年02月	62人	第15回	12年06月	50人	第26回	17年03月	17人
第5回	3年02月	45人	第16回	14年01月	70人	第27回	17年06月	17人
第6回	4年01月	51人	第17回	14年06月	25人	第28回	17年10月	22人
第7回	5年02月	41人	第18回	15年02月	35人	第29回	18年02月	11人
第8回	6年02月	37人	第19回	15年06月	25人	第30回	19年02月	28人
第9回	7年02月	42人	第20回	15年11月	40人	第31回	20年02月	27人
第10回	7年07月	42人	第21回	16年06月	57人	第32回	21年02月	23人
第11回	8年06月	32人	第22回	16年11月	16人			
							計	1,211

27 通信施設整備経過

◇ 有線通信施設(緊急通報受信設備・指令設備)

- 昭和46年11月 消防庁舎落成に伴い、119番及び指令回線を集中管理した消防緊急指令装置を設置。
- 平成5年6月 消防緊急情報システム(Ⅱ型改)運用開始。
- 平成10年4月 携帯電話を使用した県北行政区域(福島、伊達、安達消防本部管轄区域)からの119番通報を代表受信方式により運用開始。
- 平成13年5月 消防情報をインターネットWebサイト利用方式により運用開始。
- 平成18年2月 携帯電話による119番通報を代表消防本部受信方式から、各消防本部が受信する直接受信方式へ移行し運用開始。
- 平成22年7月 消防指令センター運用開始により、統合型位置情報システム、自動車両運用管理装置を導入。

(平成28年4月1日現在)

用途	回線名	回線種別	回線数	備考		
受信	119着信表示用	INS64	4本(8ch)	NTT固定、各IP		
		INS64	2本(4ch)	携帯119		
	携帯IP位置情報受信用	DA64	2本			
	携帯119転送用	INS64	1本(2ch)	他本部へ転送		
	携帯119迂回用	INS64	1本(2ch)	他本部から転送		
	固定・IP119迂回用	INS64	2本(4ch)	南署へ迂回		
	衛星119受信用	アナログ	1本			
	FAX119受信用	アナログ	1本			
	ヘルプネット	INS64	1本(2ch)			
指令	署所指令	データ回線	ビジネスイサ	100M	1本	本部庁舎
				10M	7本	7署所、駆け込み通報兼用(分署、出張所)
				1M	3本	飯坂基地局、茂庭基地局、飯野基地局
		音声回線	DA64	7本	7署所	
	順次指令	INS64	2本(4ch)			
	Eメール指令(Eメール119兼用)	ADSL	1本			
連絡	署所内線	DA64	8本	7署所(南署2本)		
		ビジネスイサ	-(7本)	署所指令データ回線を利用		
	危機管理室	DA64	1本			
	事務用	DA64	2本			
	県警指令室	DA64	1本			
	NEXCO	DA64	1本			
	現場情報収集	INS64	2本(4ch)			
データ	福祉情報取得	DA64	1本	ささえ用		
	医療情報	ADSL	1本			
	メンテナンス	INS64	-	現場情報収集と兼務		
案内	テレドーム	アナログ	1本			
	テレトーカー	アナログ	1本			

◇ 無線通信施設

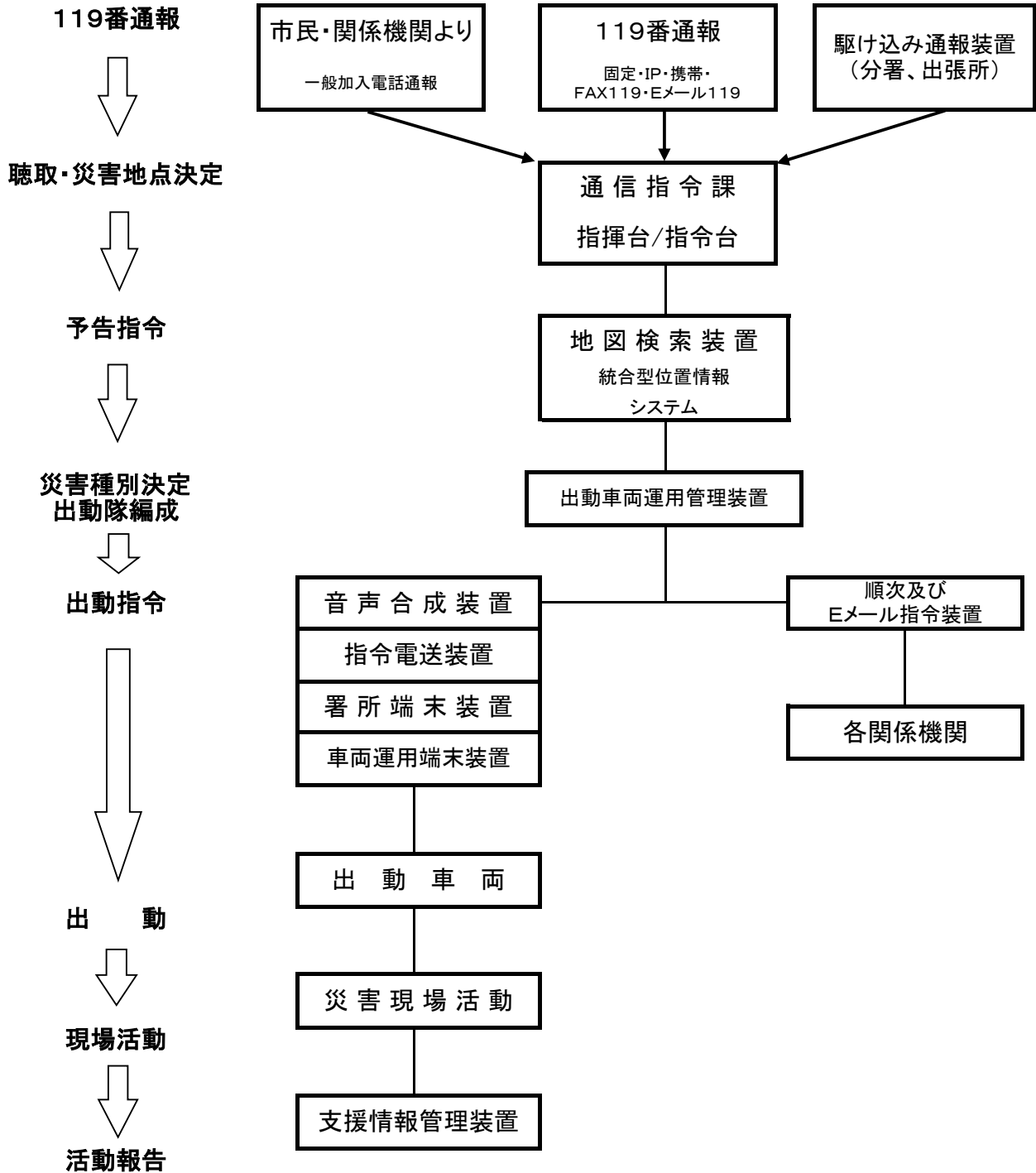
- 昭和46年11月 現消防庁舎新築落成に伴い基地局を移設。
- 昭和50年4月 東北自動車道開通に伴い県内共通波を整備。
- 昭和56年4月 救急波を複信方式に変更するため増波し、救急隊と医療機関の直接通話を可能とする有線方式の運用を開始。
- 昭和63年3月 市波2を増波。飯坂消防署、南出張所、西出張所、東出張所に基地局を開局。
- 平成3年4月 信夫分署開所に伴い遠隔制御装置を付加した基地局を開局。
- 平成5年6月 消防緊急情報システム導入により、救急トーンを増波し、AVM(車両動態管理)システム運用開始。
- 平成7年12月 渡利十万切山に中継基地局を開局し、消防本部局間との多重無線システムを整備、全国波1を増波。
- 平成8年6月 陸上移動局の一部に全国波2、全国波3増波。
- 平成22年7月 消防指令センター運用開始に伴い、基地局、陸上移動局の呼出名称の変更及び一部に、防災相互波を増設、十万切中継局に全国波2、全国波3増設。
- 平成25年2月 十万切中継局の市波2を停波し、防災相互波を増波。
- 平成25年4月 消防救急デジタル無線整備に伴い活動波1～4、主運用波4、統制波1～3を増波。十万切中継局の全国2、全国3を停波。

28 消防指令システム

本システムは大規模災害発生時の同時処理能力を飛躍的に向上させるとともに、統合型位置情報システムの導入により、いち早く災害現場を特定することが出来る。

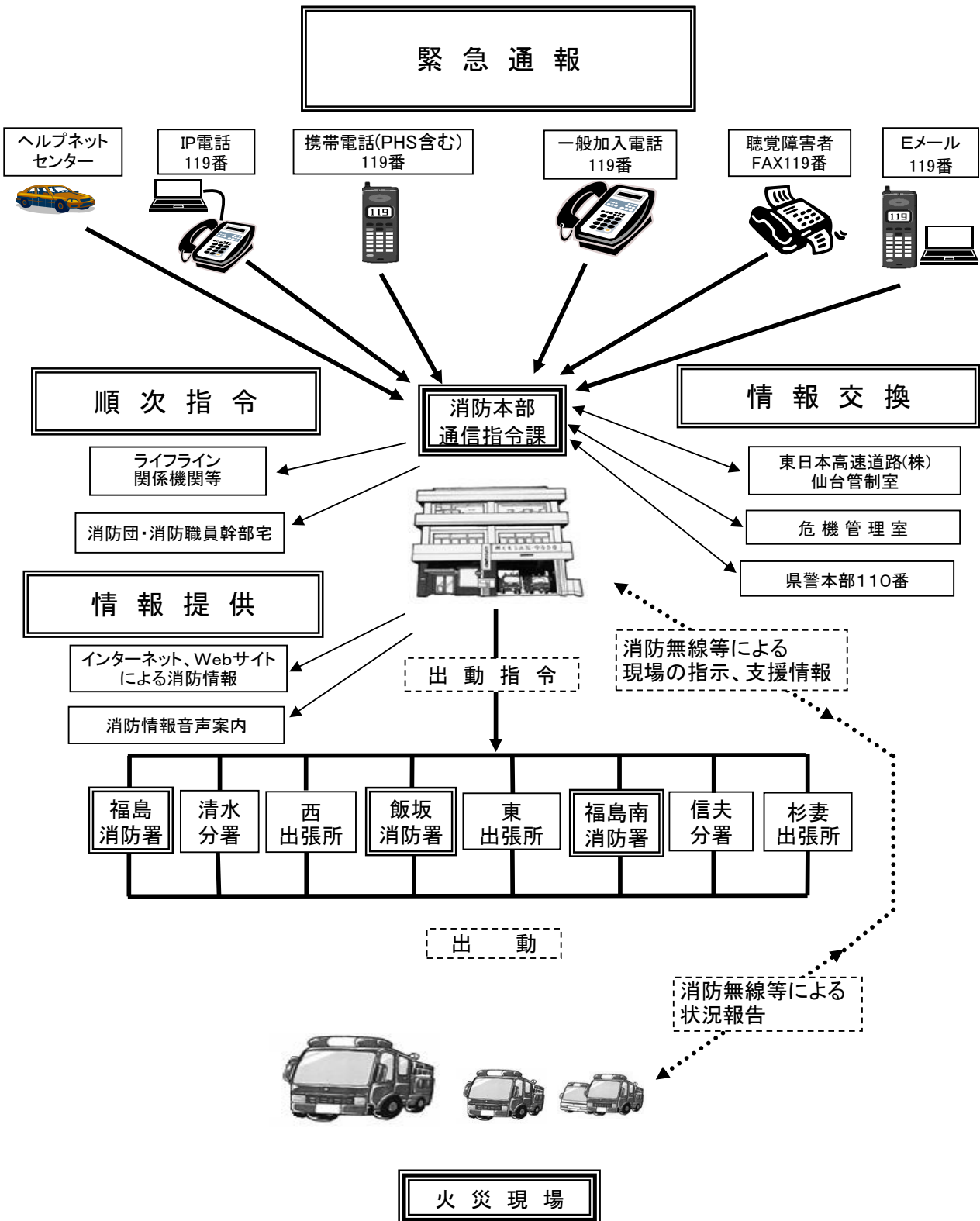
また、GPS機能を有する車両運用管理装置により災害現場に最も早く到着できる消防救急車両を選別出動させて、通報から現場到着までの所要時間を大幅に短縮することを目的に構築された。

119番通報の流れとシステムの連携



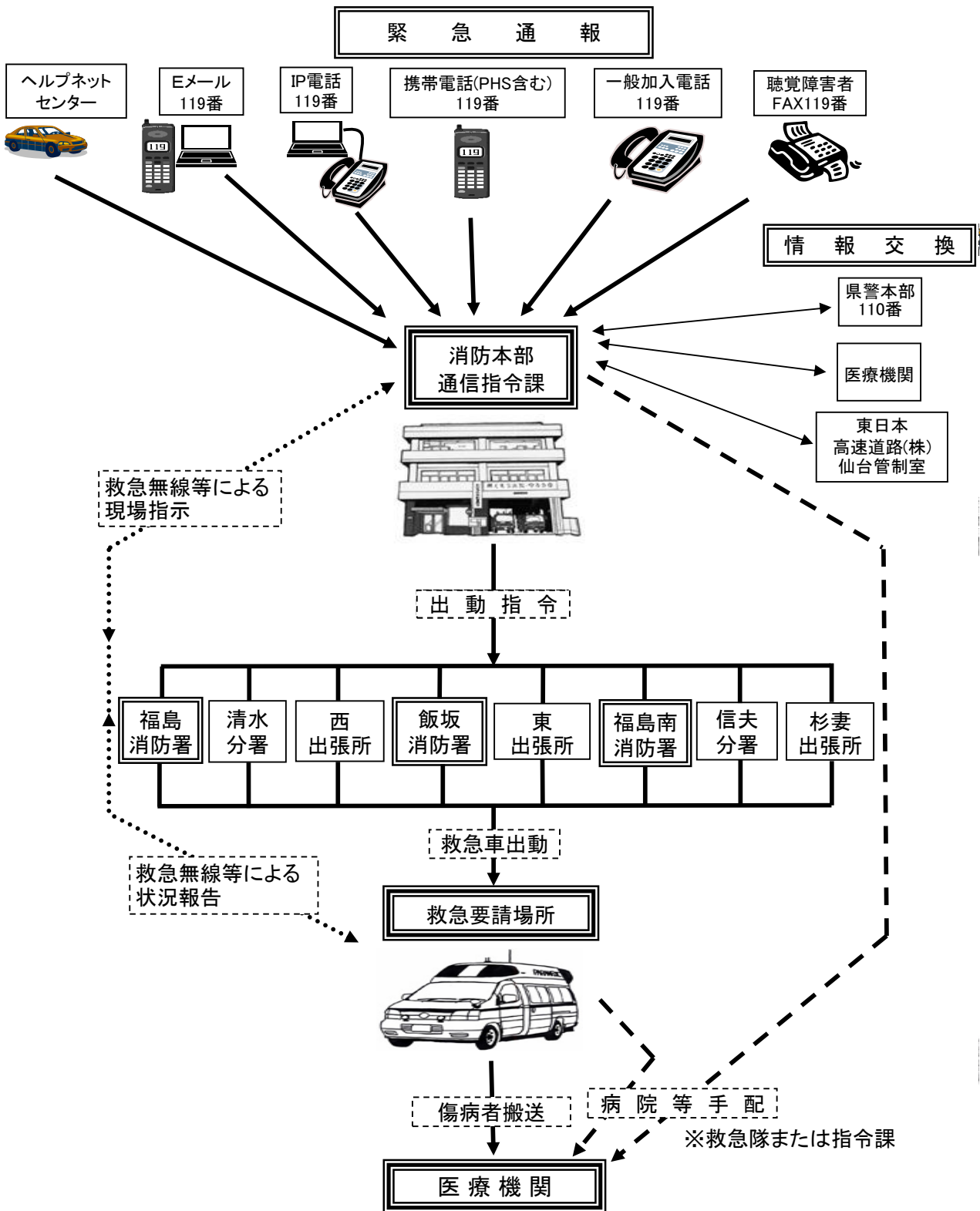
29 火災通信体系

119番等の緊急通報を受けて災害現場を確認、出動隊を決定し各署所へ出動指令を行う。出動隊に無線等で詳しい支援情報の提供や活動隊からの状況収集をする。また、関係機関等の連絡や市民への消防情報提供を行う。



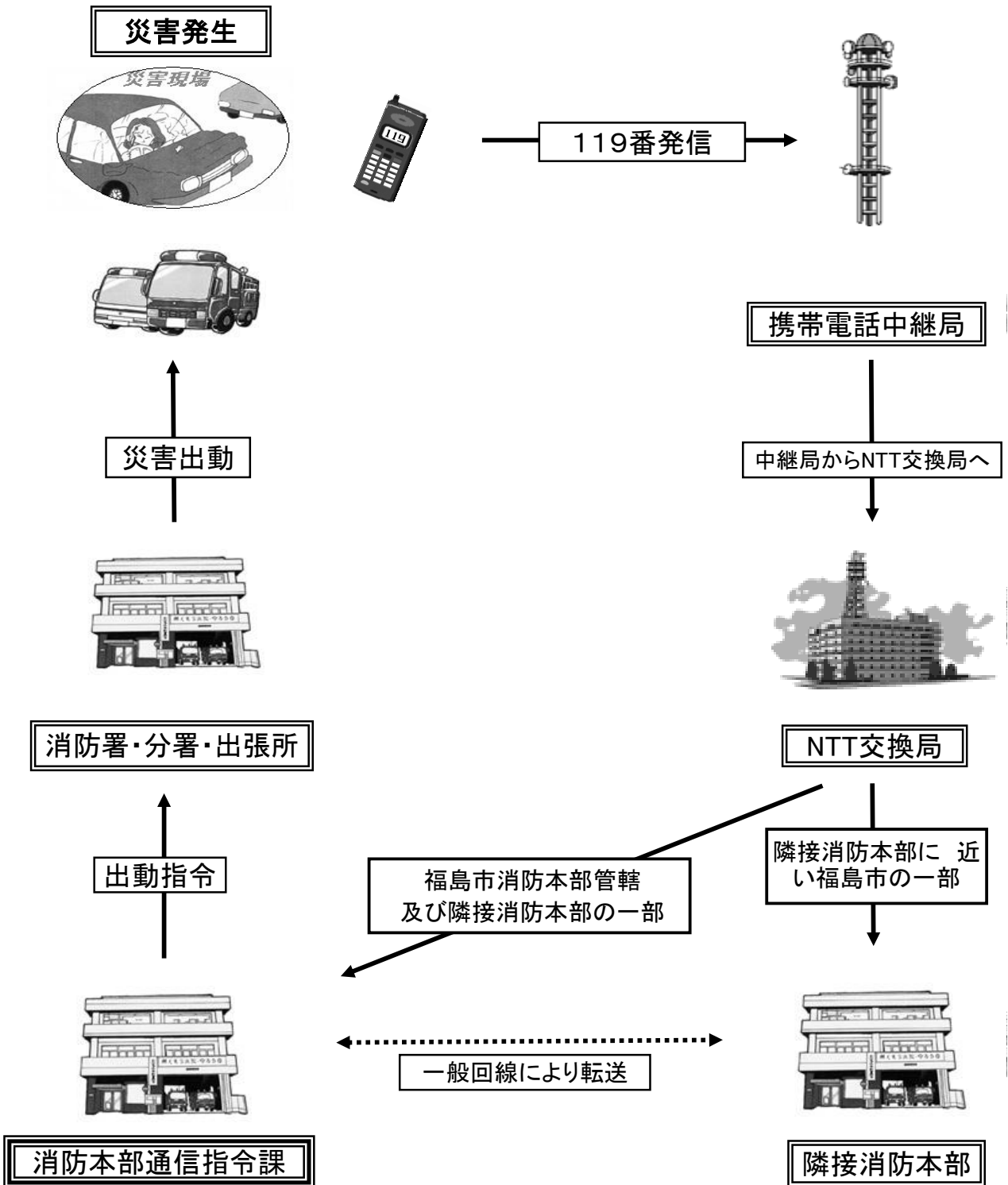
30 救急通信体系

119番等の緊急通報を受けて救急要請現場を確認、現場直近の救急隊に出動指令を行い出動させる。



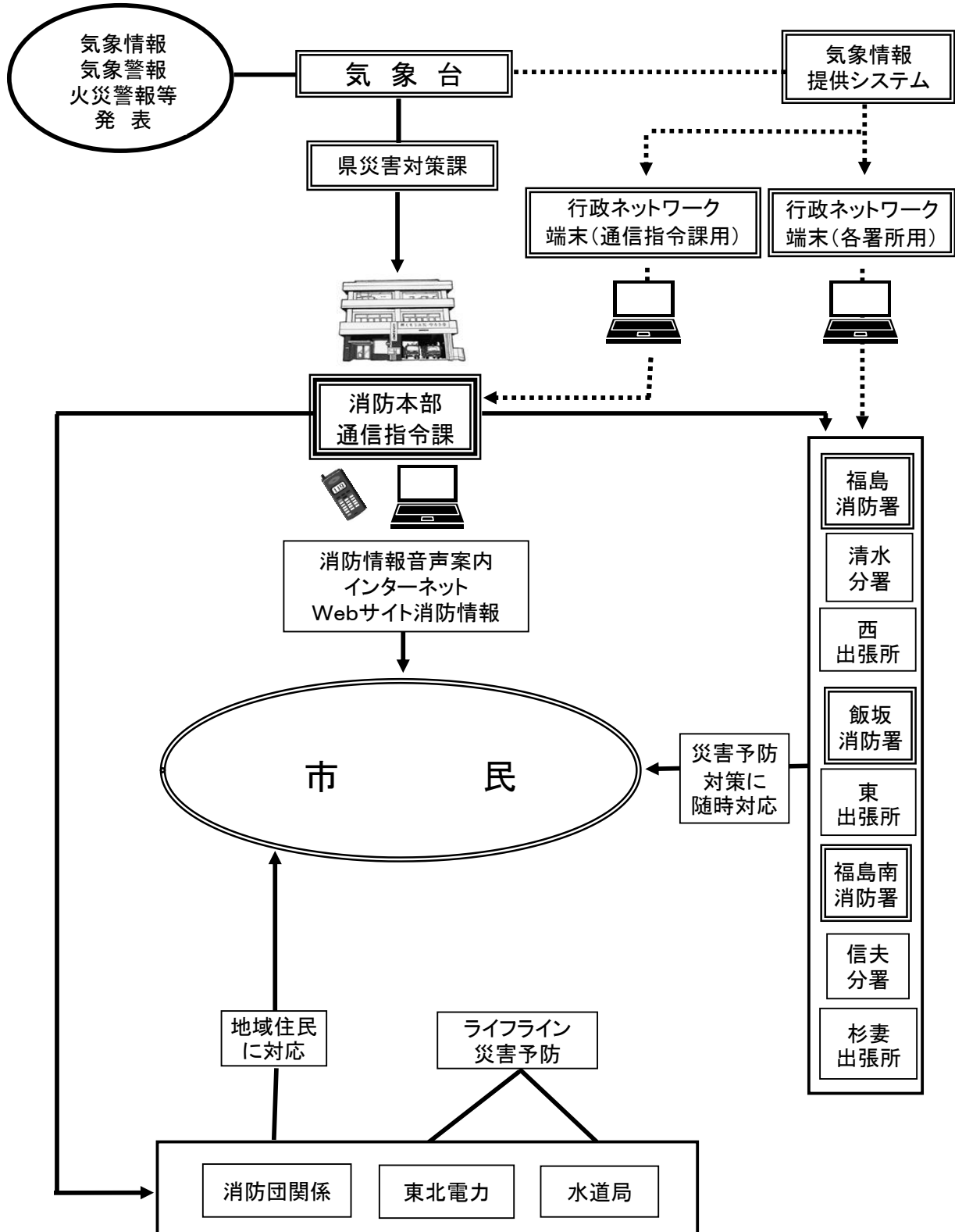
3 1 携帯電話119番通報体系

携帯電話による119番通報を受信し、出動指令を行う。福島市の境界付近では、電波の状況により福島市からの通報を隣接消防本部が受信した場合、一般回線により転送を受ける。また、受信した119番通報が福島市外の場合は、管轄する隣接消防本部へ転送する。



3 2 気象情報、火災警報通信体系

気象台から県の災害対策課に連絡された気象情報は、福島県総合情報通信ネットワーク、防災事務連絡システムにより受信し、各署所及び関係機関への連絡を行なっている。また、気象台から発表された情報は、行政ネットワーク端末で気象情報提供システムから送付される電子メールにより各署所においても確認可能。火災警報の発表に際しては、火気の取り扱いについて喚起し、焚き火等の制限を行っている。



3 3 無線局設備一覧

(平成28年4月1日現在)

無線局種別	周波数名称		総数	福島局	十万切局	飯坂局	福島南局	茂庭局	飯野局	備考			
固定局	簡易多重無線局 (7.5GHz)		2	1	1	-	-	-	-				
基地局	デジタル波	活動波 1	6	1	1	1	1	1	1	平成25年4月1日から運用開始。 ※1：現用無線装置に異常が生じた場合、自動的に切替える予備無線装置。			
		活動波 2	6	1	1	1	1	1	1				
		活動波 3	6	1	1	1	1	1	1				
		活動波 4	6	1	1	1	1	1	1				
		主運用波 4	6	1	1	1	1	1	1				
		統制波 1	6	1	1	1	1	1	1				
		統制波 2	6	1	1	1	1	1	1				
		統制波 3	6	1	1	1	1	1	1				
	共通予備※	14	4	4	2	2	1	1					
	アナログ波	市町村波 1	2	1	1	-	-	-	-	電波法改正に伴い、利用期限は平成28年5月末日まで(※2を除く)			
		救急波	1	-	1	-	-	-	-				
		県内共通波	2	1	1	-	-	-	-				
		全国共通波 1	1	-	1	-	-	-	-				
		防災相互連絡波※	1	-	1	-	-	-	-				
無線局種別	無線局		総数	消防本部	福島消防署	清水分署	西出張所	飯坂消防署	東出張所	福島南消防署	信夫分署	杉妻出張所	
陸上移動局	デジタル波	車載無線局	61	13	12	4	3	7	4	8	7	3	
		携帯無線局	65	12	13	6	4	8	4	8	6	4	
		可搬型無線局	1	1	-	-	-	-	-	-	-	-	-
		卓上型無線局	8	-	1	1	1	1	1	1	1	1	1
	アナログ波	携帯無線局	150MHz帯	10	2	1	1	1	1	1	1	1	1
			400MHz帯	84	7	20	8	6	11	6	11	9	6

34 119番受信状況

(単位：件 平成27年)

区分 月間	総 数	火 災	警 戒	自然 災害	救 急	救 助	安全 管理	問 合 せ	誤 報	同 報※ 1	い た ず ら	試 験 訓 練 通 報	そ の 他	E M A I L 1 1 9	転 送※ 2	一 日 平 均	
																	総件数
平成26年 総件数	総件数	16,214	65	77	6	10,760	28	20	1,147	322	451	87	1,656	1,548	28	19	44.42
	携 帯	5,501	40	44	2	3,308	20	18	657	153	242	37	117	849	0	14	15.07
平成27年 総件数	総件数	17,424	60	74	15	11,398	29	43	1,064	446	483	166	2,076	1,495	22	53	47.74
	携 帯	6,289	36	39	9	3,776	19	40	636	226	287	103	178	894	1	45	17.23
前年比 (△は減)	総件数	1,210	△ 5	△ 3	9	638	1	23	△ 83	124	32	79	420	△ 53	△ 6	34	3.32
	携 帯	788	△ 4	△ 5	7	468	△ 1	22	△ 21	73	45	66	61	45	1	31	2.16
1月	総件数	1,438	8	8	0	1,066	1	5	98	34	30	5	63	116	1	3	46.39
	携 帯	477	3	4	0	294	0	4	65	13	15	2	5	69	0	3	15.39
2月	総件数	1,166	4	5	0	860	3	1	61	31	50	5	64	77	3	2	41.64
	携 帯	393	2	2	0	259	2	1	32	17	28	4	2	42	0	2	14.04
3月	総件数	1,375	10	2	0	880	4	5	81	28	41	24	161	129	6	4	44.35
	携 帯	489	6	0	0	291	2	5	45	14	26	14	10	73	0	3	15.77
4月	総件数	1,459	7	5	0	945	3	1	67	27	42	11	178	168	1	4	48.63
	携 帯	502	4	2	0	301	2	1	36	17	21	0	33	81	0	4	16.73
5月	総件数	1,432	12	5	0	921	2	0	93	44	40	16	169	122	1	7	46.19
	携 帯	524	9	4	0	327	1	0	56	24	21	3	3	70	0	6	16.90
6月	総件数	1,289	2	6	0	856	2	4	78	28	37	5	161	105	1	4	42.97
	携 帯	446	1	2	0	287	2	4	38	14	22	2	11	59	0	4	14.87
7月	総件数	1,661	2	4	0	1,037	4	7	88	53	40	23	240	156	4	3	53.58
	携 帯	652	0	3	0	365	2	7	56	32	26	20	37	100	1	3	21.03
8月	総件数	1,501	1	6	0	1,079	2	2	102	46	37	14	81	127	0	4	48.42
	携 帯	600	0	5	0	378	2	1	61	19	26	9	8	87	0	4	19.35
9月	総件数	1,638	2	15	15	933	2	2	97	50	42	39	270	157	4	10	54.60
	携 帯	634	2	7	9	312	2	2	54	28	25	37	34	113	0	9	21.13
10月	総件数	1,510	2	8	0	956	0	4	92	40	45	6	251	105	0	1	48.71
	携 帯	540	2	3	0	348	0	4	60	18	26	2	14	62	0	1	17.42
11月	総件数	1,494	7	8	0	902	5	6	92	29	28	2	293	115	1	6	49.80
	携 帯	470	5	5	0	283	4	5	55	14	20	0	12	64	0	3	15.67
12月	総件数	1,461	3	2	0	963	1	6	115	36	51	16	145	118	0	5	47.13
	携 帯	562	2	2	0	331	0	6	78	16	31	10	9	74	0	3	18.13

※1 同報とは、一つの事案に対して、複数の119番通報を受信したことをいう。

※2 転送とは、福島市消防本部管轄外からの119番を受信したとき、管轄する消防本部へ119番を転送したことをいう。

・119番受信の区分件数は、実災害件数とは相違する。

・件数内訳・・・総件数：119番の受信総件数
携 帯：携帯119番の再掲

・福島県警察本部及びネクスコ東日本からの直通回線による通報件数は含まれない。

参考

福島県警察本部通報件数 1,895件/年 (119番受信区分は未区分)
ネクスコ東日本通報件数 52件/年 (119番受信区分は未区分)

3 5 火災警報・気象警報・気象注意報発表状況

月別	合計	火災警報			気象警報						気象注意報														
		小計	イの基準	ロの基準	小計	大雨	洪水	大雪	暴風	暴風雨	暴風雪	小計	乾燥	強風	大雨	洪水	雷	濃霧	大雪	着雪	風雪	雪崩	融雪	霜	低温
1月	49	11	2	9	1	0	0	1	0	0	0	37	2	17	0	0	0	6	3	2	5	1	0	0	1
2月	34	7	1	6	0	0	0	0	0	0	0	27	1	7	0	0	0	8	2	2	4	2	0	0	1
3月	37	5	2	3	0	0	0	0	0	0	0	32	2	6	0	0	2	7	1	1	1	6	1	5	0
4月	46	8	5	3	0	0	0	0	0	0	0	38	3	4	1	1	4	14	0	0	0	0	0	11	0
5月	28	8	6	2	0	0	0	0	0	0	0	20	6	4	0	0	4	5	0	0	0	0	0	1	0
6月	49	5	4	1	2	1	1	0	0	0	0	42	4	1	7	7	10	13	0	0	0	0	0	0	0
7月	43	0	0	0	2	1	1	0	0	0	0	41	0	0	6	6	13	16	0	0	0	0	0	0	0
8月	64	0	0	0	6	3	3	0	0	0	0	58	0	0	14	10	14	19	0	0	0	0	0	0	1
9月	30	1	0	1	2	1	1	0	0	0	0	27	0	1	4	4	6	9	0	0	0	0	0	0	3
10月	29	9	6	3	0	0	0	0	0	0	0	20	6	4	0	0	1	6	0	0	0	0	0	3	0
11月	29	0	0	0	0	0	0	0	0	0	0	29	1	1	0	0	2	17	0	0	0	0	0	8	0
12月	24	5	3	2	0	0	0	0	0	0	0	19	3	5	0	0	2	8	0	0	1	0	0	0	0
合計	462	59	29	30	13	6	6	1	0	0	0	390	28	50	32	28	58	128	6	5	11	9	1	28	6

3 6 気象観測状況

月別	最多風向	平均風速	最大風速	平均気温	最高気温	最低気温	平均湿度	最高湿度	最低湿度	積算雨量	平均気圧	最大気圧	最小気圧
1月	NW	1.8	22.8	2.2	10.3	-4.1	78	98.6	44.7	45.0	1006.1	1022.4	984.6
2月	WNW	1.5	19.6	2.9	15.2	-3.4	78.5	98.3	42.5	24.5	1006.1	1020.1	991.1
3月	NW	1.5	18.9	6.9	23.8	-2.2	72.0	98.3	17.5	82.5	1007.8	1022.1	984.4
4月	NE	1.5	15.1	13.0	31.2	1.4	68.8	98.3	13.3	74.0	1008.0	1022.4	989.8
5月	NE	1.7	17.0	19.6	31.3	8.2	60.5	98.0	15.5	38.5	1001.0	1015.0	988.2
6月	NE	1.4	17.9	21.1	32.4	10.5	77.8	98.0	33.6	92.5	999.9	1011.5	987.0
7月	S	1.0	15.4	26.2	38.6	17.2	78.7	98.0	26.6	126.5	1000.6	1009.1	982.5
8月	ENE	1.0	12.6	24.6	39.0	16.8	85.0	98.3	33.0	153.5	1001.9	1008.9	1000.4
9月	ENE	1.0	15.8	20.6	32.3	13.6	84.2	98.3	35.0	268.5	1007.7	1015.2	994.2
10月	NW	1.6	21.7	15.8	25.7	5.6	71.9	97.7	31.6	6.0	1007.0	1017.4	984.6
11月	NW	1.0	19.2	10.7	22.2	0.5	85.8	98.6	42.2	92.0	1013.1	1025.8	994.4
12月	NW	1.4	16.6	5.8	15.3	-1.5	80.5	98.6	44.1	43.0	1010.5	1025.7	981.2
年平均	NW (最多風向)	1.4	—	14.1	—	—	76.8	—	—	87.2 (積算雨量)	1005.8	—	—

37 消防車両の配備状況（常備）

（平成28年4月1日現在）

所属	車両名	種別	メーカー	排気量	車両番号	購入年月	購入価格	備考
消防本部	本部指揮1	指揮車	トヨタ	2,700	福島 す 800 7151	平24年4月	無償貸与	
	本部1	広報車	三菱	2,500	福島 す 88 2814	平5年1月	4,450	
	本部2	連絡車	三菱	660	福島 こ 480 4719	平24年7月	1,093	
	本部3	連絡車	日産	1,800	福島 す 400 800	平12年12月	1,560	
	本部4	連絡車	日産	1,500	福島 す 400 3762	平13年5月	1,180	生活課より所管換
	本部5	広報車	トヨタ	4,200	福島 さ 800 3401	平12年7月	4,347	
	本部6	連絡車	三菱	660	福島 う 41 7327	平8年4月	700	生活課より所管換
	本部7	消火訓練車	マツダ	2,500	福島 さ 800 1217	平11年10月	5,900	宝くじ協会より寄贈
	本部8	広報車	三菱	660	福島 あ 80 1188	平11年8月	2,604	
	本部9	連絡車	スバル	2,000	福島 ひ 300 6607	平18年2月	2,350	日本消防協会より寄贈
	本部10	連絡車	三菱	660	福島 さ 480 1154	平25年3月	1,300	協会支部より寄贈
	本部11	防火広報車	トヨタ	2,000	福島 ち 400 5632	平22年2月	2,000	試験センターより寄贈
	本部12	救急普及啓発広報車	日産	4,500	福島 す 800 4036	平20年1月	10,000	救急財団より寄贈
	本部13	連絡車	ダイハツ	660	福島 さ 480 2681	平25年4月	955	退職者より寄贈
	支援Ⅰ	支援車	日野	13,000	福島 は 800 770	平23年3月	無償貸与	総務省消防庁
支援Ⅱ	支援車	トヨタ	4,000	福島 す 800 7880	平25年1月	無償貸与	総務省消防庁	
福島消防署	福島指揮1	指揮車	日産	3,000	福島 さ 800 5928	平13年7月	3,570	
	福島救急1	高規格救急車	トヨタ	3,400	福島 す 800 2399	平18年3月	28,875	国補
	福島救急2	高規格救急車	トヨタ	2,700	福島 す 800 9671	平27年3月	28,500	緊急防災減災事業債
	福島タンク1	水槽付ポンプ車	日野	6,400	福島 は 800 833	平24年2月	37,065	国補 水Ⅰ型 CAFS
	福島タンク2	水槽付ポンプ車	いすゞ	7,200	福島 す 88 4646	平6年10月	20,083	国補 水Ⅱ型
	福島水槽1	大型水槽車	日野	21,000	福島 は 800 118	平12年12月	42,525	国補
	福島化学1	化学車	日野	8,000	福島 は 800 32	平11年10月	32,918	国補
	福島はしご1	はしご車	日野	8,860	福島 ま 830 119	平27年2月	208,616	緊急防災減災事業債30m級
	福島救助1	救助工作車Ⅲ型	日野	6,400	福島 は 800 1075	平26年3月	141,645	国補
	福島連絡1	広報車	日産	1,800	福島 さ 800 551	平11年7月	2,499	
福島作業1	資器材搬送車	日産	2,500	福島 す 88 8585	平9年7月	3,150		
清水分署	清水連絡1	連絡車	トヨタ	1,500	福島 せ 800 39	平27年10月	4,590	
	清水救急1	高規格救急車	トヨタ	2,700	福島 せ 800 269	平28年3月	29,592	緊急防災減災事業債
	清水救急2	高規格救急車	トヨタ	2,700	福島 す 800 7036	平24年3月	30,000	J A 共済より寄贈
	清水タンク1	水槽付ポンプ車	日野	8,000	福島 せ 88 1406	平10年11月	21,840	国補 水Ⅱ型
	清水ポンプ1	普通ポンプ車	三菱	4,300	福島 す 88 1255	平3年10月	12,990	10月廃車予定（台数外）
西出張所	西連絡1	連絡車	日産	1,800	福島 す 800 8666	平25年11月	4,452	
	西救急1	高規格救急車	日産	3,500	福島 す 800 7080	平24年3月	30,429	国補
	西タンク1	水槽付ポンプ車	日野	7,500	福島 す 88 3741	平6年1月	19,360	国補 水Ⅱ型

所属	車両名	種別	メーカー	排気量	車両番号	購入年月	購入価格	備考
飯坂消防署	飯坂指揮1	指揮車	三菱	1,500	福島 す 800 3103	平18年11月	2,258	
	飯坂救急1	高規格救急車	日産	3,500	福島 す 800 1840	平17年9月	29,400	国補
	飯坂タンク1	水槽付ポンプ車	日野	6,400	福島 は 800 1082	平26年3月	63,105	国補 水Ⅰ型CARS救助資機材
	飯坂タンク2	水槽付ポンプ車	いすゞ	8,300	福島 す 88 8974	平9年10月	21,420	国補 水Ⅱ型
	飯坂ポンプ1	普通ポンプ車	三菱	4,600	福島 す 88 5868	平7年10月	17,304	国補 CD-I
	飯坂はしご1	はしご車	日野	7,500	福島 す 88 4741	平6年11月	56,854	国補 15m
	飯坂連絡1	広報車	スバル	660	福島 か 480 8224	平20年12月	800	JRAより寄贈
	飯坂広報1	高規格救急車	日産	3,500	福島 さ 800 8036	平14年9月	31,920	
東出張所	東連絡1	連絡車	マツダ	1,800	福島 さ 800 5698	平13年6月	3,098	
	東救急1	高規格救急車	日産	3,500	福島 す 800 8915	平26年3月	28,350	県補
	東タンク1	水槽付ポンプ車	日野	6,400	福島 は 800 1245	平28年3月	54,000	緊急防災減災事業債 水Ⅱ型
	東ポンプ1	普通ポンプ車	三菱	4,600	福島 す 88 8996	平9年10月	18,900	国補 CD-I
福島南消防署	南指揮1	指揮車	トヨタ	1,600	福島 に 88 1078	平10年9月	2,363	
	南連絡1	連絡車	トヨタ	1,500	福島 ほ 45 3085	平8年3月	1,400	総合警備保障より寄贈
	南救急1	高規格救急車	トヨタ	2,700	福島 す 800 4905	平21年2月	30,450	
	南救急2	救急車	日産	3,400	福島 さ 800 8677	平15年3月	15,000	日本損害保険より寄贈
	南タンク1	水槽付ポンプ車	日野	6,400	福島 は 800 971	平25年3月	64,876	国補 水Ⅰ型CARS救助資機材
	南タンク2	水槽付ポンプ車	日野	8,000	福島 は 800 265	平15年1月	18,585	国補 水Ⅱ型
	南はしご1	はしご車	日野	10,600	福島 は 800 278	平15年3月	103,425	24m
南ポンプ1	普通ポンプ車	三菱	5,300	福島 さ 800 1225	平11年10月	20,843	国補 CD-I	
信夫分署	信夫連絡1	連絡車	日産	1,800	福島 さ 800 3694	平12年8月	3,077	
	信夫救急1	高規格救急車	日産	3,500	福島 す 800 8080	平25年3月	28,350	県補
	信夫タンク1	水槽付ポンプ車	日野	6,400	福島 は 800 474	平18年1月	21,945	国補 水Ⅱ型
	信夫ポンプ1	普通ポンプ車	三菱	8,200	福島 す 88 5132	平7年3月	17,716	国補 CD-I
	信夫化学1	化学車	三菱	7,200	福島 す 88 1611	平4年1月	23,297	国補
	信夫救助1	救助工作車	日野	8,000	福島 は 800 352	平16年2月	59,115	国補
	信夫作業1	資器材搬送車	三菱	4,900	福島 す 800 3171	平18年11月	4,620	
杉妻出張所	杉妻連絡1	指揮車	日産	1,800	福島 さ 800 8184	平14年11月	3,392	
	杉妻救急1	高規格救急車	トヨタ	2,700	福島 す 800 5815	平22年6月	31,080	国補
	杉妻タンク1	水槽付ポンプ車	三菱	8,200	福島 さ 800 6933	平14年1月	27,458	国補 水Ⅰ型

38 消防本部・署・消防団の車両経過年数

(単位：台 平成28年4月1日現在)

区分	総数	1	2	3	4	5	6	7	8	9	10	10
		年未満	年以上未	年以上未	年以上未	年以上未	年以上未	年以上未	年以上未	年以上未	年以上未	年以上未
総数	221	6	5	6	11	7	4	2	6	8	2	164
消防本部・署	65	3	2	3	6	5	1	2	1	2	0	40
消防団	ポンプ車	74	1	2	2	2	2	0	4	4	2	53
	積載車	82	2	1	1	3	0	1	0	1	2	71

39 緊急消防援助隊登録状況

(平成28年4月1日現在)

	県指揮隊	消火部隊	救助部隊	救急部隊	後方支援部隊	特殊災害部隊 (はしご隊)	合計	備考
隊数	1	4	1	4	3	1	14	統合機動部 隊指揮隊・ 県大隊指揮 隊(重複)
台数	1	4	1	4	3	1	14	
人員	5	20	5	12	7	4	53	

40 消防相互応援協定の締結状況

市町・一部事務組合名	締結年月日
伊達郡桑折町	昭和 40 年 8 月 9 日
伊達郡伊達町	昭和 40 年 8 月 20 日
伊達郡川俣町	昭和 40 年 8 月 20 日
伊達郡保原町	昭和 40 年 8 月 25 日
伊達郡霊山町	昭和 40 年 9 月 15 日
二本松市	昭和 42 年 2 月 3 日
伊達地方広域消防組合	昭和 48 年 9 月 30 日
安達地方広域行政組合	昭和 49 年 2 月 1 日
会津若松地方広域市町村圏整備組合	昭和 50 年 8 月 1 日
仙南地域広域行政組合	平成 8 年 11 月 11 日
置賜広域行政事務組合消防本部	平成 25 年 4 月 1 日

41 消防力の現況

区 分	消 防 署 所 の 数	消 防 自 動 車 等								消 防 職 員				
		消 防 ポ ン プ 車	は し ご 自 動 車	化 学 消 防 車	救 助 工 作 車	救 急 車	大 型 水 槽 車	そ の 他 の 車 両	計	消 防 隊 員 等	予 防 要 員	通 信 要 員	庶 務 の 処 理 等 の 人 員	計
現有	8	15	3	2	2 (2)	11	1	31	65	185	20	13	48	266

※ () についてはポンプ車兼用

4 2 災害別出動状況

区 分		総数	1月	2月	3月	4月	5月	6月	7月	8月	9月	10月	11月	12月	
総 数	件 数	13,138	1,199	986	1,013	1,109	1,061	987	1,189	1,254	1,102	1,072	1,073	1,093	
	台 数	13,687	1,260	1,023	1,074	1,177	1,101	1,023	1,227	1,312	1,139	1,100	1,133	1,118	
	人 員	42,648	3,936	3,160	3,448	3,699	3,445	3,136	3,775	4,065	3,477	3,395	3,573	3,539	
火災出動	建 物	件 数	34	4	2	7	6	1		3	2	1	1	6	1
		台 数	206	28	14	38	35	5		21	14	1	8	35	7
		人 員	743	102	54	134	124	19		72	59	4	25	125	25
	その他	件 数	15	3		2	2	5					1	2	
		台 数	59	8		12	6	21					4	8	
		人 員	203	31		39	24	64					16	29	
	(うち高速道)	件 数	0												
		台 数	0												
		人 員	0												
(うち管外)	件 数	1	1												
	台 数	2	2												
	人 員	7	7												
救急業務		件 数	12,366	1,148	939	963	1,041	994	936	1,125	1,169	1,004	1,010	999	1,038
		台 数	12,366	1,148	939	963	1,041	994	936	1,125	1,169	1,004	1,010	999	1,038
		人 員	37,796	3,524	2,851	3,040	3,188	3,042	2,837	3,398	3,531	3,037	3,057	3,056	3,235
	(うち高速道)	件 数	34	7	1	6	1	2	3	3	2	2	1	4	2
		台 数	34	7	1	6	1	2	3	3	2	2	1	4	2
		人 員	104	23	3	18	3	6	9	9	6	6	3	12	6
	(うち管外)	件 数	7				1	1	1	2	1	1			
		台 数	7				1	1	1	2	1	1			
		人 員	22				3	4	3	6	3	3			
救助活動		件 数	101	3	13	10	14	9	9	6	10	3	8	11	5
		台 数	318	11	33	28	42	24	38	16	47	12	22	30	15
		人 員	1,116	42	116	102	149	78	110	50	163	42	79	125	60
	(うち高速道)	件 数	3	1		1					1				
		台 数	10	3		4					3				
		人 員	35	14		12					9				
	(うち管外)	件 数	2			1						1			
		台 数	5			2						3			
		人 員	21			9						12			
風 水 害	件 数	42	1	2						4	32	3			
	台 数	70	2	3						6	54	5			
	人 員	192	7	9						14	140	22			
警戒出動	件 数	210	17	9	8	17	15	22	17	20	33	18	20	14	
	台 数	271	38	10	10	23	19	24	24	22	39	18	23	21	
	人 員	1,026	133	38	38	89	75	94	90	83	148	71	88	79	
救命消防	件 数	15	5	1	2	2		1				1	3		
	台 数	17	5	1	2	2		2				1	4		
	人 員	72	21	4	9	9		9				4	16		
安全管理	件 数	275	12	14	18	21	28	16	34	36	24	23	23	26	
	台 数	294	14	15	18	22	28	19	37	40	24	25	25	27	
	人 員	1,162	54	60	75	90	123	72	147	157	87	96	98	103	
救急支援	件 数	80	6	6	3	6	9	3	4	13	5	7	9	9	
	台 数	86	6	8	3	6	10	4	4	14	5	7	9	10	
	人 員	338	22	28	11	26	44	14	18	58	19	25	36	37	

※救助活動には、火災救助活動は含まれておりません。詳細は4 3表参照。

4 3 月別救助活動状況

月	総件数	火災	火災以外の災害							救助者数	出動人員
			交通事故	水難事故	風水害	機械事故	建物工作	ガス	その他		
総数	128	27	54	6	0	0	19	0	22	74	2153
1月	6	3	2	1						3	182
2月	15	2	8				4		1	9	170
3月	15	5	5				3		2	10	291
4月	17	3	10	1			1		2	10	306
5月	10	1	4				2		3	3	161
6月	9		4	1			2		2	7	145
7月	8	2	2				1		3	7	122
8月	11	1	3	2			2		3	8	222
9月	3		2				1			1	56
10月	10	2	5				1		2	5	120
11月	18	7	7				2		2	6	285
12月	6	1	2	1					2	5	93

※総件数は42表「救助活動件数」に火災救助活動を加えた件数となっています。

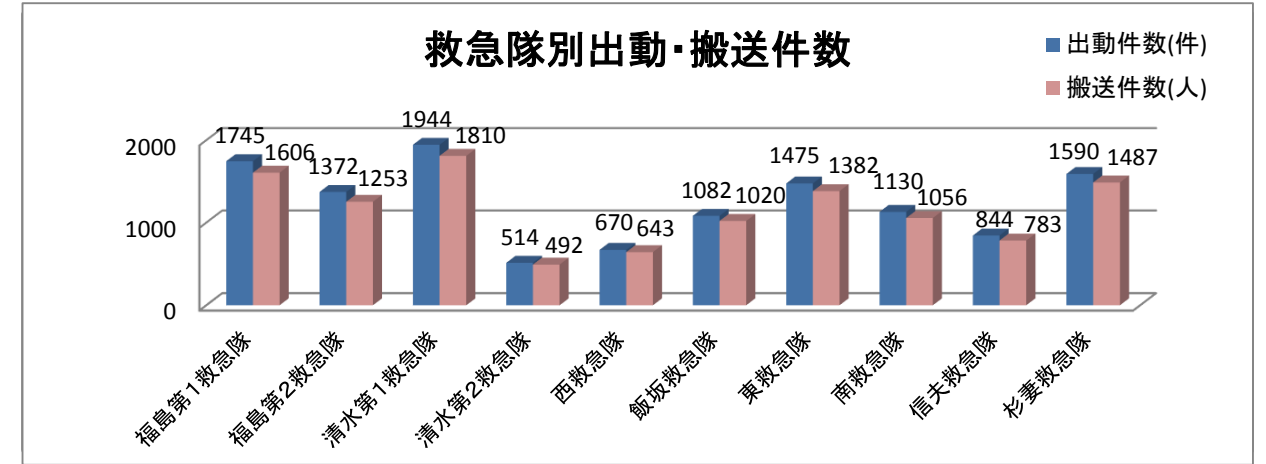
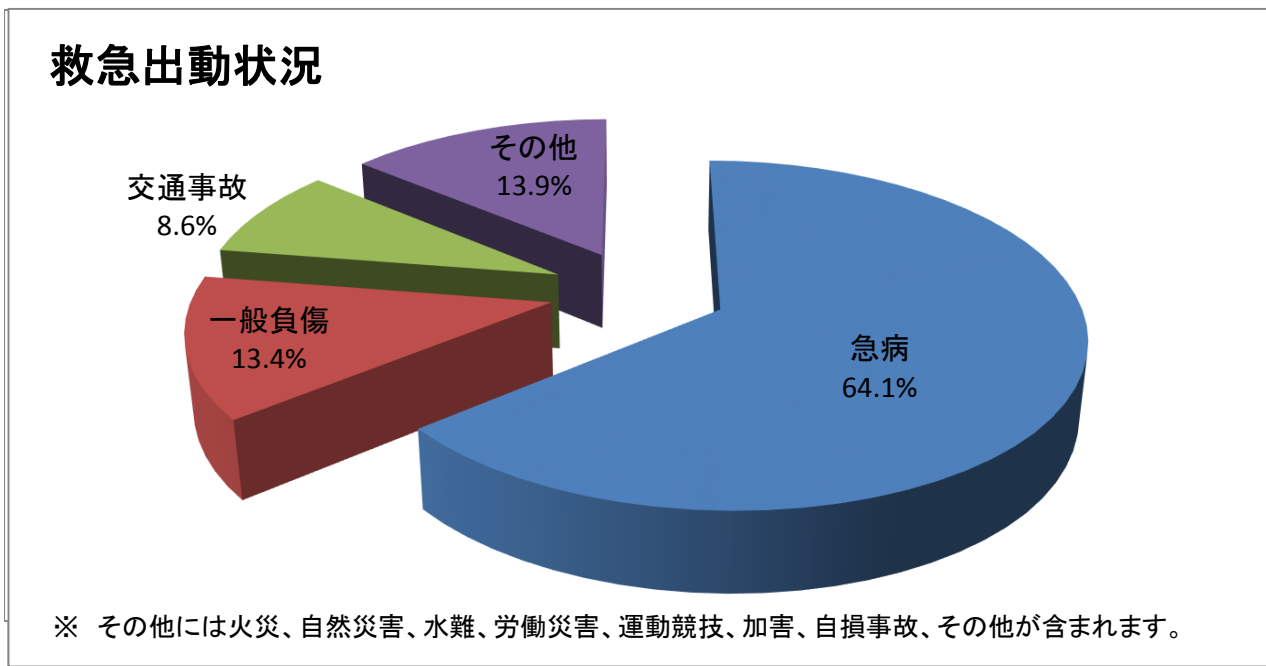
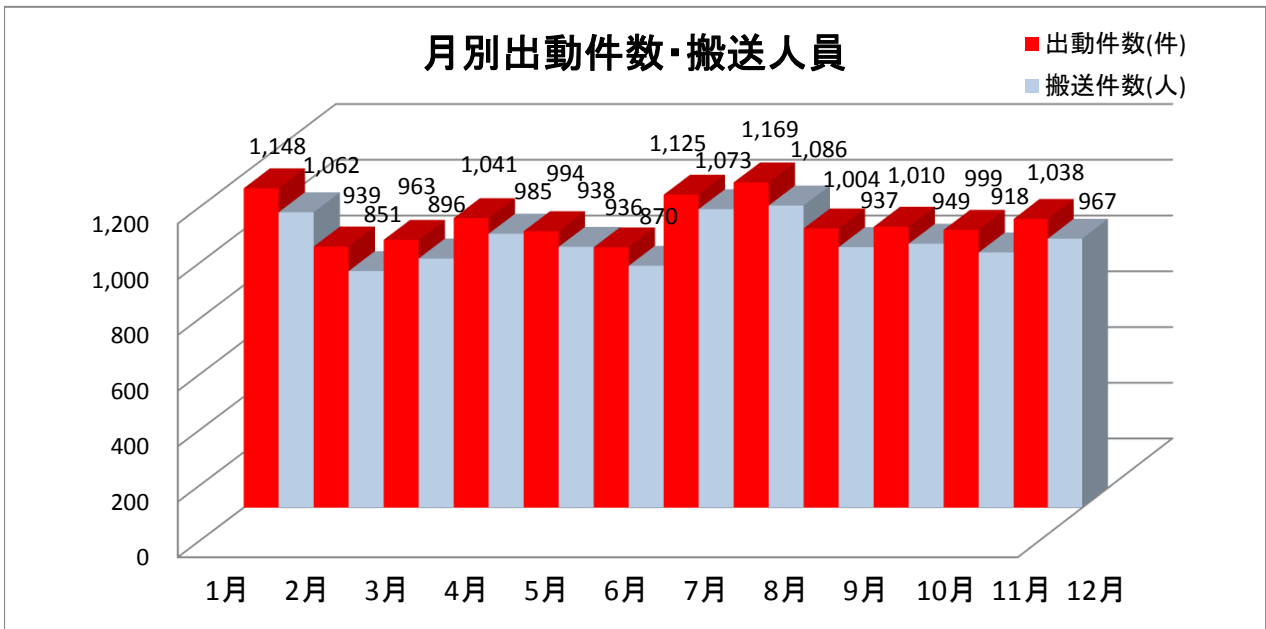
4 4 消防資器材の配備状況

区分	総数	消防本部	福島署			飯坂署		福島南署			消防訓練センター	備考
			福島	清水	西	飯坂	東	福島南	信夫	杉妻		
ホース50mm	790	0	150	80	60	130	80	130	100	60	0	
ホース65mm	70	0	30	0	0	0	0	20	20	0	0	
簡易水槽	14	0	4	1	1	2	2	2	1	1	0	
高圧放水銃	1	0	1	0	0	0	0	0	0	0	0	
ダイナジェット	2	0	1	0	0	1	0	0	0	0	0	
山林火災用消火薬剤	1,500	0	0	1500	0	0	0	0	0	0	0	
耐熱服	22	0	15	0	0	2	0	0	5	0	0	
空気呼吸器	102	0	20	8	7	15	8	15	16	4	9	
空気ボンベ	315	0	76	24	21	45	24	45	48	12	20	
酸素呼吸器	10	0	5	0	0	0	0	0	5	0	0	
隊員用携帯警報機	53	0	13	4	4	7	4	8	9	4	0	
救命索発射銃	6	0	3	0	0	1	0	1	1	0	0	
空気式救助マット	1	0	1	0	0	0	0	0	0	0	0	
有毒・可燃性ガス測定器	19	0	6	1	1	3	1	3	3	1	0	
火山性ガス測定器	4	0	2	0	0	1	0	1	0	0	0	
火山用全面マスク	30	30	0	0	0	0	0	0	0	0	0	
火山ガス用吸収缶	240	240	0	0	0	0	0	0	0	0	0	
救命ボート	14	1	3	1	1	3	1	2	1	1	0	
船外機	6	0	2	0	0	2	0	1	1	0	0	
防毒衣	13	0	0	0	0	4	0	4	5	0	0	
画像探索機I型	1	0	1	0	0	0	0	0	0	0	0	
画像探索機II型	1	0	1	0	0	0	0	0	0	0	0	
地中音響探知機	1	0	1	0	0	0	0	0	0	0	0	
熱画像直視装置	7	0	2	0	0	1	0	2	2	0	0	
夜間用暗視装置	29	0	1	0	1	2	3	4	5	6	7	
放射線測定器	56	22	6	4	3	5	3	5	5	3	0	貸与品含
ポケット線量計	52	52	0	0	0	0	0	0	0	0	0	〃
陽圧式化学防護服(レベルA)	5	5	0	0	0	0	0	0	0	0	0	〃
化学防護服(レベルB)	12	2	10	0	0	0	0	0	0	0	0	〃
携帯型生物剤検知装置	2	2	0	0	0	0	0	0	0	0	0	〃
有毒ガス検知管(BC用)	2	2	0	0	0	0	0	0	0	0	0	〃
携帯型化学剤検知器	2	2	0	0	0	0	0	0	0	0	0	〃
除染シャワー	2	2	0	0	0	0	0	0	0	0	0	〃
中和剤散布器	2	2	0	0	0	0	0	0	0	0	0	〃
防毒マスク	41	0	8	3	3	10	3	3	8	3	0	〃(24)

4 5 事故種別救急出動状況

月・区分		総 数	火 災 事 故	自 然 災 害	水 難 事 故	交 通 事 故	労 働 災 害	運 動 競 技	一 般 負 傷	加 害	自 損 行 為	急 病	そ の 他
総数	出動件数	12,366	7	0	8	1,063	67	89	1,653	47	140	7,929	1,363
	搬送人員	11,532	4	0	4	1,095	67	90	1,583	40	104	7,452	1,093
1月	出動件数	1,148	2			73	4	2	135	3	10	788	131
	搬送人員	1,062	2			79	4	2	128	3	8	727	109
2月	出動件数	939	1			71	4	3	93	3	18	642	104
	搬送人員	851				63	4	3	91	1	12	593	84
3月	出動件数	963				81	4	5	128	3	9	632	101
	搬送人員	896				82	4	5	117	4	4	597	83
4月	出動件数	1,041	2		1	89	5	10	149	3	13	627	142
	搬送人員	985	2		1	101	5	10	144	3	10	589	120
5月	出動件数	994				88	11	15	146	4	16	599	115
	搬送人員	938				96	11	15	143	2	12	572	87
6月	出動件数	936			1	71	5	13	129	4	13	604	96
	搬送人員	870				74	5	13	126	3	10	568	71
7月	出動件数	1,125				88	5	8	159	4	9	737	115
	搬送人員	1,073				94	5	8	159	4	8	703	92
8月	出動件数	1,169			5	94	8	6	155	8	15	762	116
	搬送人員	1,086			3	95	8	6	146	7	12	725	84
9月	出動件数	1,004				97	4	10	127	4	7	647	108
	搬送人員	937				102	4	10	117	4	4	611	85
10月	出動件数	1,010				111	6	7	136	5	6	640	99
	搬送人員	949				115	6	8	126	5	3	604	82
11月	出動件数	999	2			98	8	7	126	2	12	614	130
	搬送人員	918				94	8	7	122	1	10	569	107
12月	出動件数	1,038			1	102	3	3	170	4	12	637	106
	搬送人員	967				100	3	3	164	3	11	594	89

※福島市消防本部救急隊の活動実績です。



4 6 年別・署所別等救急出動状況

年・署所		総 数	火 災 事 故	自 然 災 害	水 難 事 故	交 通 事 故	労 働 災 害	運 動 競 技	一 般 負 傷	加 害	自 損 行 為	急 病	そ の 他
【年別出動件数】													
平 成	1 7 年	8,768	16	1	3	1,026	61	82	999	48	118	5,450	964
平 成	1 8 年	8,599	16	1	2	874	65	79	1,003	37	158	5,420	944
平 成	1 9 年	8,884	7	0	2	981	62	90	1,017	35	120	5,658	912
平 成	2 0 年	8,395	6	0	0	858	57	78	1,041	45	138	5,256	916
平 成	2 1 年	8,492	25	0	2	855	55	80	1,049	47	165	5,298	916
平 成	2 2 年	9,551	12	0	1	917	61	83	1,199	44	150	6,114	970
平 成	2 3 年	10,425	20	20	0	837	66	53	1,312	45	118	6,892	1,062
平 成	2 4 年	10,812	14	0	2	887	62	77	1,418	50	113	7,086	1,103
平 成	2 5 年	11,601	17	1	2	990	77	90	1,536	58	149	7,482	1,199
平 成	2 6 年	11,746	9	1	2	889	89	84	1,515	71	111	7,684	1,291
平 成	2 7 年	12,366	7	0	8	1,063	67	89	1,653	47	140	7,929	1,363
【署所別出動件数】													
福 島 消 防 署	出動件数	3,117	5	0	5	260	7	21	417	19	35	1,803	545
	搬送人員	2,859	2	0	2	254	7	21	398	15	24	1,696	440
清 水 署	出動件数	2,458	2	0	1	198	7	4	336	10	25	1,612	263
	搬送人員	2,302	2	0	0	206	7	4	318	9	18	1,510	228
西 出 張 所	出動件数	670	0	0	0	81	11	11	101	3	6	440	17
	搬送人員	643	0	0	0	89	11	12	99	2	4	420	6
飯 坂 消 防 署	出動件数	1,082	0	0	1	61	7	19	153	5	11	787	38
	搬送人員	1,020	0	0	1	64	7	19	145	4	10	744	26
東 出 張 所	出動件数	1,475	0	0	1	122	15	7	194	1	17	995	123
	搬送人員	1,382	0	0	1	130	15	7	185	1	8	944	91
福 島 南 消 防 署	出動件数	1,130	0	0	0	83	10	4	146	2	15	727	143
	搬送人員	1,056	0	0	0	85	10	4	142	1	12	699	103
信 夫 署	出動件数	844	0	0	0	90	6	10	113	2	6	550	67
	搬送人員	783	0	0	0	95	6	10	106	2	4	500	60
杉 妻 出 張 所	出動件数	1,590	0	0	0	168	4	13	193	5	25	1,015	167
	搬送人員	1,487	0	0	0	172	4	13	190	6	24	939	139

4 7 東北自動車道出動状況

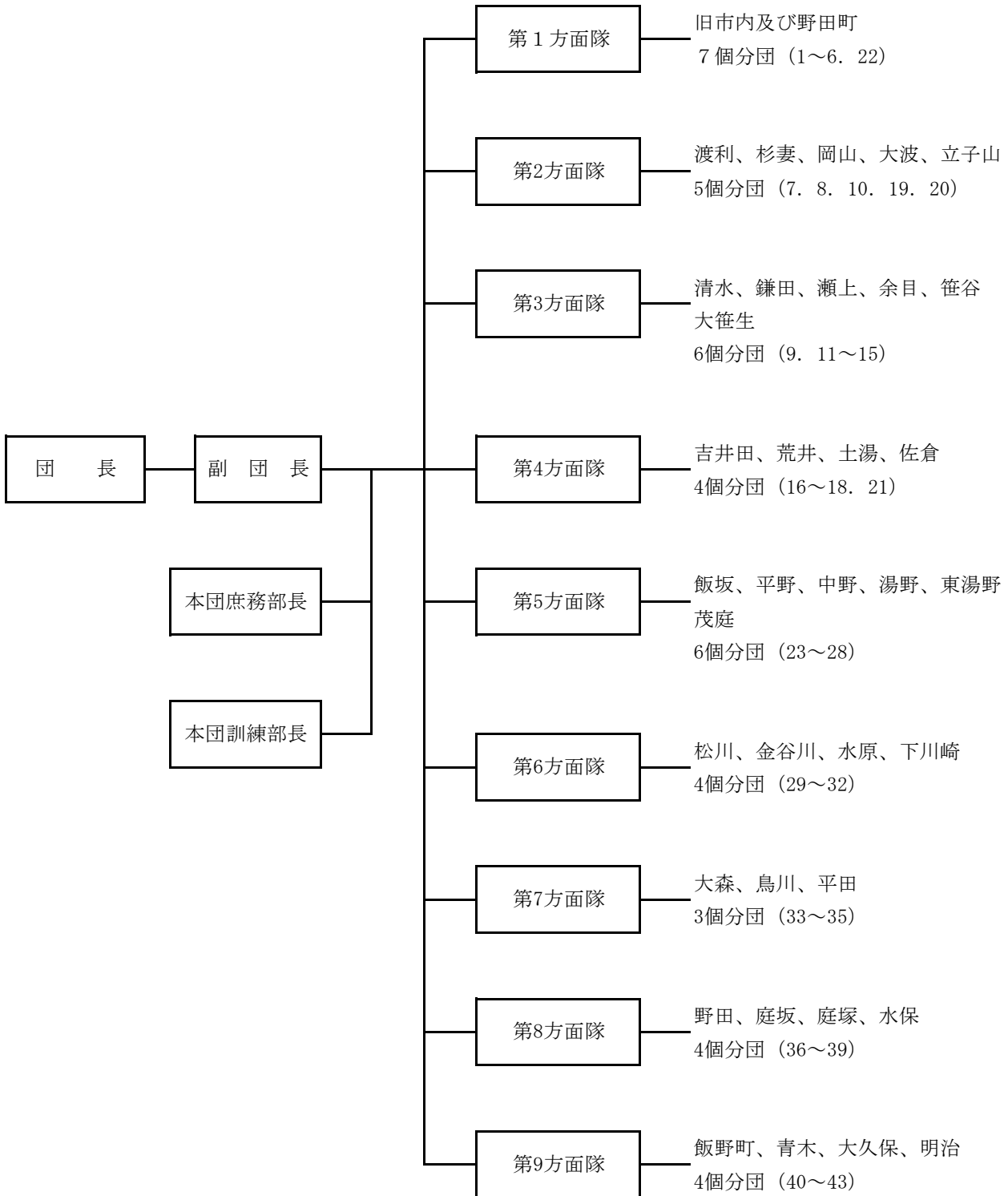
(1)車線月別出動状況

月別 件数・人員		1月	2月	3月	4月	5月	6月	7月	8月	9月	10月	11月	12月	計
		上り	出動件数	2		2	1	1	3	1	2	1		4
搬送件数	2			2	1	1	3	1	1			4	2	17
搬送人員	2			3	1	1	4	1	1			4	2	19
下り	出動件数	4		3				2						9
	搬送件数	3		2				2						7
	搬送人員	6		2				3						11
インター内	出動件数	1	1	1		1				1	1			6
	搬送件数	1	1	1		1				1	1			6
	搬送人員	1	1	1		1				1	1			6
計	出動件数	7	1	6	1	2	3	3	2	2	1	4	2	34
	搬送件数	6	1	5	1	2	3	3	1	1	1	4	2	30
	搬送人員	9	1	6	1	2	4	4	1	1	1	4	2	36

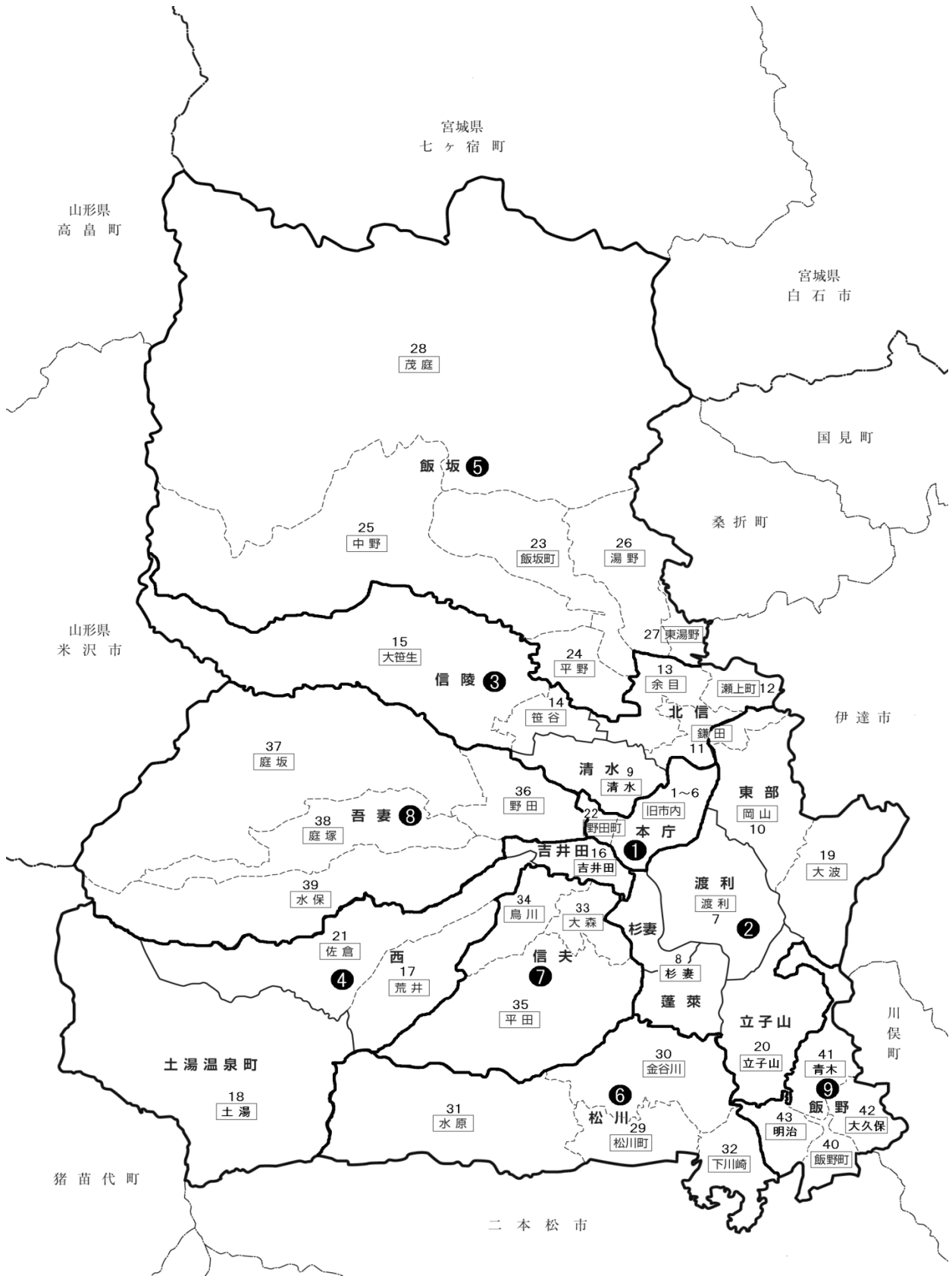
(2)区間別出動状況

区間別 事故種別		二本松IC ～福島西IC		福島西IC ～飯坂IC		飯坂IC ～国見IC		小計		インター チェンジ内		合計	
		出動 件数	搬送 人員	出動 件数	搬送 人員	出動 件数	搬送 人員	出動 件数	搬送 人員	出動 件数	搬送 人員	出動 件数	搬送 人員
交通事故	上り	11	12	1	1			12	13	1	1	20	23
	下り			6	9	1		7	9				
急病	上り	3	3	2	2			5	5	5	5	12	12
	下り	1	1	1	1			2	2				
その他	上り			2	1			2	1			2	1
	下り							0	0				
計	上り	14	15	5	4	0	0	19	19	6	6	34	36
	下り	1	1	7	10	1	0	9	11				

4 8 消防団の機構



方面隊・分団区域 1~43:分団



4 9 消防団員条例定員

(平成28年4月1日現在)

階級別 方面隊・分団別	総 数	団 長	副 団 長	本 団 庶 務 部 長	本 団 訓 練 部 長	方 面 隊 長	分 団 長	副 分 団 長	部 長	班 長	団 員
総 数	2,630	1	2		11		43	43	219	346	1,965
本 団	14	1	2		11						
計	175				(1)		7	7	26	27	108
第1 方面隊	1分団(旧市内)	25					1	1	3	3	17
	2分団(〃)	22					1	1	4	3	13
	3分団(〃)	28					1	1	4	5	17
	4分団(〃)	25					1	1	4	5	14
	5分団(〃)	29					1	1	4	4	19
	6分団(〃)	25					1	1	4	5	14
	22分団(野田町)	21					1	1	3	2	14
計	334				(1)		5	5	27	42	255
第2 方面隊	7分団(渡利)	75					1	1	6	9	58
	8分団(杉妻)	87					1	1	6	9	70
	10分団(岡山)	65					1	1	5	10	48
	19分団(大波)	43					1	1	5	7	29
	20分団(立子山)	64					1	1	5	7	50
計	425				(1)		6	6	35	57	321
第3 方面隊	9分団(清水)	100					1	1	7	11	80
	11分団(鎌田)	66					1	1	6	10	48
	12分団(瀬上)	55					1	1	6	7	40
	13分団(余目)	70					1	1	5	10	53
	14分団(笹谷)	57					1	1	6	9	40
	15分団(大笹生)	77					1	1	5	10	60
計	240				(1)		4	4	20	31	181
第4 方面隊	16分団(吉井田)	68					1	1	6	9	51
	17分団(荒井)	49					1	1	5	7	35
	18分団(土湯)	43					1	1	4	5	32
	21分団(佐倉)	80					1	1	5	10	63
計	453				(1)		6	6	34	55	352
第5 方面隊	23分団(飯坂)	100					1	1	7	11	80
	24分団(平野)	75					1	1	5	10	58
	25分団(中野)	70					1	1	6	9	53
	26分団(湯野)	95					1	1	6	11	76
	27分団(東湯野)	37					1	1	5	7	23
	28分団(茂庭)	76					1	1	5	7	62
計	243				(1)		4	4	20	35	180
第6 方面隊	29分団(松川)	78					1	1	5	13	58
	30分団(金谷川)	60					1	1	5	8	45
	31分団(水原)	55					1	1	5	7	41
	32分団(下川崎)	50					1	1	5	7	36
計	219				(1)		3	3	16	33	164
第7 方面隊	33分団(大森)	76					1	1	6	12	56
	34分団(鳥川)	70					1	1	5	10	53
	35分団(平田)	73					1	1	5	11	55
計	336				(1)		4	4	23	40	265
第8 方面隊	36分団(野田)	97					1	1	7	12	76
	37分団(庭坂)	88					1	1	5	9	72
	38分団(庭塚)	81					1	1	5	10	64
	39分団(水保)	70					1	1	6	9	53
計	191				(1)		4	4	18	26	139
第9 方面隊	40分団(飯野町)	49					1	1	5	7	35
	41分団(青木)	52					1	1	5	7	38
	42分団(大久保)	49					1	1	4	6	37
	43分団(明治)	41					1	1	4	6	29

※ () は方面隊長とし、方面隊の合計に含まず

50 消防団員数

(平成28年4月1日現在)

階級別 方面隊・分団別	総 数	団 長	副 団 長	本 団 庶 務 部 長	本 団 訓 練 部 長	方 面 隊 長	分 団 長	副 分 団 長	部 長	班 長	団 員
総 数	2,493	1	2	11	43	43	219	346	1,828		
本 団	14	1	2	11							
第1方面隊	計	172		(1)	7	7	26	27	105		
	1分団(旧市内)	25			1	1	3	3	17		
	2分団(〃)	21			1	1	4	3	12		
	3分団(〃)	27			1	1	4	5	16		
	4分団(〃)	25			1	1	4	5	14		
	5分団(〃)	29			1	1	4	4	19		
	6分団(〃)	25			1	1	4	5	14		
	22分団(野田町)	20			1	1	3	2	13		
第2方面隊	計	306		(1)	5	5	27	42	227		
	7分団(渡利)	68			1	1	6	9	51		
	8分団(杉妻)	78			1	1	6	9	61		
	10分団(岡山)	62			1	1	5	10	45		
	19分団(大波)	37			1	1	5	7	23		
	20分団(立子山)	61			1	1	5	7	47		
第3方面隊	計	383		(1)	6	6	35	57	279		
	9分団(清水)	80			1	1	7	11	60		
	11分団(鎌田)	56			1	1	6	10	38		
	12分団(瀬上)	48			1	1	6	7	33		
	13分団(余目)	70			1	1	5	10	53		
	14分団(笹谷)	54			1	1	6	9	37		
	15分団(大笹生)	75			1	1	5	10	58		
第4方面隊	計	222		(1)	4	4	20	31	163		
	16分団(吉井田)	58			1	1	6	9	41		
	17分団(荒井)	48			1	1	5	7	34		
	18分団(土湯)	39			1	1	4	5	28		
	21分団(佐倉)	77			1	1	5	10	60		
第5方面隊	計	440		(1)	6	6	34	55	339		
	23分団(飯坂)	98			1	1	7	11	78		
	24分団(平野)	74			1	1	5	10	57		
	25分団(中野)	67			1	1	6	9	50		
	26分団(湯野)	94			1	1	6	11	75		
	27分団(東湯野)	33			1	1	5	7	19		
	28分団(茂庭)	74			1	1	5	7	60		
第6方面隊	計	242		(1)	4	4	20	35	179		
	29分団(松川)	78			1	1	5	13	58		
	30分団(金谷川)	59			1	1	5	8	44		
	31分団(水原)	55			1	1	5	7	41		
	32分団(下川崎)	50			1	1	5	7	36		
第7方面隊	計	210		(1)	3	3	16	33	155		
	33分団(大森)	70			1	1	6	12	50		
	34分団(鳥川)	68			1	1	5	10	51		
	35分団(平田)	72			1	1	5	11	54		
第8方面隊	計	318		(1)	4	4	23	40	247		
	36分団(野田)	89			1	1	7	12	68		
	37分団(庭坂)	85			1	1	5	9	69		
	38分団(庭塚)	75			1	1	5	10	58		
	39分団(水保)	69			1	1	6	9	52		
第9方面隊	計	186		(1)	4	4	18	26	134		
	40分団(飯野町)	47			1	1	5	7	33		
	41分団(青木)	52			1	1	5	7	38		
	42分団(大久保)	47			1	1	4	6	35		
	43分団(明治)	40			1	1	4	6	28		

※ () は方面隊長とし、方面隊の合計に含まず

5 1 消防団員勤続年数表

(平成28年4月1日現在)

方面隊・分団別	年数別	総 数	5 年 未 満	5 10 年 以 未 上 満	10 15 年 以 未 上 満	15 20 年 以 未 上 満	20 25 年 以 未 上 満	25 30 年 以 未 上 満	30 年 以 上
総 数		2,493	519	582	440	369	269	171	143
本 団		14						1	13
第1方面隊	計	172	62	32	34	14	10	7	13
	1分団(旧市内)	25	8	2	9	2		2	2
	2分団(")	21	13	3	4				1
	3分団(")	27	6	7	2	3	3	3	3
	4分団(")	25	12	6	4	1	1		1
	5分団(")	29	9	6	5	4	1		4
	6分団(")	25	10	5	4	2	1	1	2
	22分団(野田町)	20	4	3	6	2	4	1	
第2方面隊	計	306	72	63	57	32	37	26	19
	7分団(渡 利)	68	13	13	21	6	7	6	2
	8分団(杉 妻)	78	16	15	11	13	8	8	7
	10分団(岡 山)	62	24	12	8	2	9	4	3
	19分団(大 波)	37	7	8	4	5	2	6	5
	20分団(立子山)	61	12	15	13	6	11	2	2
第3方面隊	計	383	92	86	61	55	45	30	14
	9分団(清 水)	80	23	8	14	12	7	12	4
	11分団(鎌 田)	56	12	17	8	9	7	3	
	12分団(瀬 上)	48	8	10	7	6	7	6	4
	13分団(余 目)	70	15	18	11	10	10	3	3
	14分団(笹 谷)	54	15	11	7	8	6	4	3
	15分団(大笹生)	75	19	22	14	10	8	2	
第4方面隊	計	222	47	44	47	37	21	14	12
	16分団(吉井田)	58	13	11	8	9	8	5	4
	17分団(荒 井)	48	12	8	8	8	7	2	3
	18分団(土 湯)	39	6	6	12	4	2	5	4
	21分団(佐 倉)	77	16	19	19	16	4	2	1
第5方面隊	計	440	76	106	73	57	55	43	30
	23分団(飯 坂)	98	13	18	12	16	14	21	4
	24分団(平 野)	74	15	22	16	8	5	5	3
	25分団(中 野)	67	9	12	16	9	8	7	6
	26分団(湯 野)	94	17	27	15	13	12	4	6
	27分団(東湯野)	33	6	13	3	4	4		3
	28分団(茂 庭)	74	16	14	11	7	12	6	8
第6方面隊	計	242	54	68	39	48	20	8	5
	29分団(松 川)	78	17	18	8	15	13	4	3
	30分団(金谷川)	59	15	14	11	14	3	1	1
	31分団(水 原)	55	13	18	7	13	1	2	1
	32分団(下川崎)	50	9	18	13	6	3	1	
第7方面隊	計	210	37	71	33	24	31	13	1
	33分団(大 森)	70	16	23	14	7	9		1
	34分団(鳥 川)	68	13	20	9	9	6	11	
	35分団(平 田)	72	8	28	10	8	16	2	
第8方面隊	計	318	56	75	56	61	23	23	24
	36分団(野 田)	89	15	19	15	16	1	13	10
	37分団(庭 坂)	85	18	23	14	15	8	5	2
	38分団(庭 塚)	75	11	19	15	18	8	1	3
	39分団(水 保)	69	12	14	12	12	6	4	9
第9方面隊	計	186	23	37	40	41	27	6	12
	40分団(飯野町)	47	5	8	11	9	9	2	3
	41分団(青 木)	52	7	8	8	14	6	2	7
	42分団(大久保)	47	3	10	11	11	9	1	2
	43分団(明 治)	40	8	11	10	7	3	1	

5 2 消防団員報酬等支給状況

(平成28年4月1日現在)

種 別	支給対象	支給方法	金額	単位：円	備考	
報酬	団 長	年 (前後期に分割して支給)		220,000		
	副 団 長			160,000		
	本 団 庶 務 部 長		副団長の階級		160,000	
	本 団 訓 練 部 長				160,000	
	方 面 隊 長				160,000	
	分 団 長				87,000	
	副 分 団 長				66,000	
	部 長				47,000	
	班 長				38,000	
	団 員				30,000	
機 関 員			6,000	兼ねて命じられた者に対して支給		
費用弁償	規 律 訓 練 出 動 者	出動1回		2,000		
	火 災 防 ぎ よ 活 動 大 規 模 災 害 対 応	出動1回		2,000	3時間以上	
	救 助 又 は 捜 索 出 動 者	出動1回		2,000	警察からの要請	
	水 防 出 動 者	出動1回		2,000		
助成金	方 面 隊	年		80,000		
	分 団	年	平均割	130,000		
			団員割	1,200		
	活 性 化 対 策	年	方面隊 (1隊当り)	50,000	9方面隊	
			(1人当り)	120		
			分団 (1分団当り)	35,000	43分団	
			(1人当り)	120		
	防 火 ハ ト ロール 特 別 対 策	年	消防団	2,000,000		
	女 性 防 火 ク ラ ブ	年	1 隊 当 り	30,000	6 隊	
			隊員1人当り	2,600		
県 操 法 大 会 出 場 分 団	隔年			280,000		

5 3 消防団の施設状況

(平成28年4月1日現在)

分 団 等	消防ポンプ車両等						火の見施設					建 築 物						
	総 数	消 防 自 動 車		積 載 車	小 型 ポ ン プ		ゴ ム ボ ー ト	総 数	ポ ー ル	鉄 骨		ホ ー ス 乾 燥 ポ ー ル	総 数	屯 所 及 車 庫	屯 所 及 置 場	屯 所	車 庫	置 場
		水 槽 付	普 通		B 3 級	C 1 級				三 脚	四 脚							
総 数	330	1	73	82	100	71	3	211	89	35	49	38	225	128	21	5	25	46
消 防 本 部	18		2		10	6		0					0					
計	12	0	8	1	1	0	2	9	3	0	1	5	9	8	0	0	1	0
第1方面隊	1分団 (旧市内)	1	1					1				1	1	1				
	2分団 (")	1	1					1	1				1	1				
	3分団 (")	3	2				1	2	2				2	1			1	
	4分団 (")	1	1					1				1	1	1				
	5分団 (")	4	1	1	1	1	1	2				2	2	2				
	6分団 (")	1	1					1			1		1	1				
22分団 (野田町)	1	1					1				1	1	1					
計	42	0	11	11	11	8	1	31	15	10	2	4	32	21	6	1	1	3
第2方面隊	7分団 (渡 利)	8	3	1	1	2	1	7	4	2		1	8	3	4		1	
	8分団 (杉 妻)	11	3	4	4			7	2	4		1	7	7				
	10分団 (岡 山)	5	3			2		4	2	2			5	3				2
	19分団 (大 波)	8	1	3	3	1		6	2	1	1	2	5	4	1			
	20分団 (立子山)	10	1	3	3	3		7	5	1	1	1	7	4	1	1		1
計	45	0	15	9	12	0	0	34	21	3	4	6	36	24	2	0	0	10
第3方面隊	9分団 (清 水)	11	5			6		10	6		1	3	10	5				5
	11分団 (鎌 田)	9	1	3	3	2		6	5		1		6	4	1			1
	12分団 (瀬 上)	6	1	2	2	1		4	4				4	3	1			
	13分団 (余 目)	4	3			1		3	2			1	4	3				1
	14分団 (笹 谷)	4	4					3	1	1		1	4	4				
	15分団 (大笹生)	11	1	4	4	2		8	3	2	2	1	8	5				3
計	27	0	7	8	8	4	0	15	6	1	3	5	17	12	0	0	3	2
第4方面隊	16分団 (吉井田)	9	1	4	4			5	3	1	1		5	5				
	17分団 (荒 井)	5	1	2	2			3	1		1	1	3	3				
	18分団 (土 湯)	5	2	1	1	1		1				1	3	1			2	
	21分団 (佐 倉)	8	3	1	1	3		6	2		1	3	6	3			1	2
計	52	1	9	17	17	8	0	31	20	2	2	7	35	24	0	1	2	8
第5方面隊	23分団 (飯 坂)	12	1	2	4	4	1	4	4				6	5				1
	24分団 (平 野)	12	1	3	3	5		8	7			1	9	4				5
	25分団 (中 野)	8	1	3	3	1		5	4	1			6	3		1	1	1
	26分団 (湯 野)	9	3	3	3			7	2			5	6	5			1	
	27分団 (東湯野)	5	1	2	2			3	3				3	3				
	28分団 (茂 庭)	6	1	2	2	1		4		1	2	1	5	4				1
計	36	0	6	9	9	12	0	24	12	0	8	4	27	13	2	0	2	10
第6方面隊	29分団 (松 川)	13	3	2	2	6		9	6			3	11	3			2	6
	30分団 (金谷川)	9	1	3	3	2		6	2		3	1	6	4	2			
	31分団 (水 原)	8	1	2	2	3		5	1		4		6	3				3
	32分団 (下川崎)	6	1	2	2	1		4	3		1		4	3				1
計	24	0	6	7	7	4	0	14	6	2	5	1	18	12	1	1	1	3
第7方面隊	33分団 (大 森)	6	3	1	1	1		5	2	1	2		6	3	1	1	1	
	34分団 (鳥 川)	9	2	3	3	1		4	1		3		6	5				1
	35分団 (平 田)	9	1	3	3	2		5	3	1		1	6	4				2
計	40	0	5	9	9	17	0	28	3	0	19	6	27	13	10	0	1	3
第8方面隊	36分団 (野 田)	10	1	2	2	5		9	1		7	1	8	3	4			1
	37分団 (庭 坂)	11	1	2	2	6		8			4	4	8	2	4		1	1
	38分団 (庭 塚)	11	2	2	2	5		6	1		4	1	6	4	1			1
	39分団 (水 保)	8	1	3	3	1		5	1		4		5	4	1			
計	34	0	4	11	19	0	0	25	3	17	5	0	24	1	0	2	14	7
第9方面隊	40分団 (飯野町)	9	1	3	5			6	2	3	1		6	1			3	2
	41分団 (青 木)	9	1	3	5			8		5	3		7			1	4	2
	42分団 (大久保)	9	1	3	5			5		4	1		5				4	1
	43分団 (明 治)	7	1	2	4			6	1	5			6			1	3	2

5 4 消防団員階級別人員

(平成28年4月1日現在)

階 級	総数	18 20	21 25	26 30	31 35	36 40	41 45	46 50	51 55	56	平均年齢
		歳以上 歳以下	歳以上 歳以下	歳以上 歳以下	歳以上 歳以下	歳以上 歳以下	歳以上 歳以下	歳以上 歳以下	歳以上 歳以下	歳以上	
総 数	2,493	3	25	114	248	386	434	411	409	463	45.9
団 長	1									1	67.0
副団長	本団庶務部長										
	本団訓練部長	13								13	64.6
	方面隊長										
分 団 長	43							1	2	40	60.4
副 分 団 長	43						1	2	9	31	57.2
部 長	219			1	1	1	8	25	65	118	55.2
班 長	346				1	14	39	76	116	100	51.8
団 員	1,828	3	25	113	246	371	386	307	217	160	42.9

5 5 水防倉庫別資器材備蓄状況

(平成28年4月1日現在)

水防倉庫名	土のう袋 (枚)	玉 縄 (束)	杭 木 (本)	鉄 線 (kg)	ビニールシート (枚)	両 ツ (丁)	唐 ク ワ (丁)	スコップ (丁)	掛 (大ハンマー 含) (丁)	ロープ 200m (本)	所在地
総 数	57,000	520	1,590	1,750	680	80	85	390	105	13	
東 湯 野	3,000	30	40	150	40	5	5	30	10	1	飯坂町東湯野字堰下14-1
余 目	4,000	40	80	100	50	5	10	30	10	1	宮代字燼石37-3
瀬 上	3,000	30	20	100	40	5	5	20	5	1	瀬上町字穴田15-3
茂 庭	3,000	30	30	100	40	5	5	20	5	1	茂庭字宮沢口9-1
庭 塚	5,000	20	100	300	40	5	5	20	10	1	在庭坂字南原20
荒 井	4,000	40	200	150	50	5	5	20	5	1	荒井字高土手8-17
佐 倉	5,000	40	60	100	40	10	10	40	10	1	上名倉字玉ノ木39-2
水 原	4,000	40	300	100	40	5	5	50	5	1	松川町水原字石内78-1
水 保	4,000	30	200	100	40	5	5	30	10	1	庄野字北日之倉107
仁 井 田	4,000	40	250	250	40	5	5	30	10	1	仁井田字北原8-1
南 町	13,000	150	250	200	200	20	20	80	20	2	南町352-1
堀 切 川	5,000	30	60	100	60	5	5	20	5	1	渡利字八幡町64-1

(注) 水防倉庫のほか次の施設に土のう袋を備蓄している。

○福島消防署、飯坂消防署及び福島南消防署

○各分署及び各出張所

○信夫支所、土湯温泉町支所、立子山支所、飯坂支所、松川支所

各 1,000枚

各 800枚

各 800枚

5 6 分団区域別消防水利整備状況

(平成28年4月1日現在)

分 団 等	防 火 水 槽									消 火 栓			
	計	容 量 別					耐 震 貯 水 槽	形 態 別		計	地 下 式	地 上 式	
		20m ³ 未 満	20m ³ 以 上 40m ³ 未 満	40m ³ 以 上 60m ³ 未 満	60m ³ 以 上 100m ³ 未 満	100m ³ 以 上		無 蓋	有 蓋				
総 数	687	19	70	549	26	23	23	309	378	3,610	3,457	153	
第1方面隊	計	18	1	0	6	3	8	9	1	17	635	634	1
	1分団(旧市内)	3					3	2		3	131	131	
	2分団(〃)	1					1			1	69	69	
	3分団(〃)	2		1			1	1	1	1	122	122	
	4分団(〃)	4		1	1	2	3			4	105	104	1
	5分団(〃)	1		1						1	60	60	
	6分団(〃)	1			1		1			1	73	73	
	22分団(野田町)	6	1		3	1	1	2		6	75	75	
第2方面隊	計	141	0	4	130	6	1	2	73	69	607	593	14
	7分団(渡利)	21		1	18	1	1	1	9	12	173	173	
	8分団(杉妻)	35		1	31	3		1	12	23	230	216	14
	10分団(岡山)	36		2	33	1			18	19	120	120	
	19分団(大波)	22			22				15	7	40	40	
	20分団(立子山)	27			26	1			19	8	44	44	
第3方面隊	計	93	0	0	83	10	0	8	36	55	793	791	2
	9分団(清水)	32		0	28	4		2	7	24	322	321	1
	11分団(鎌田)	12			11	1		1	2	9	109	108	1
	12分団(瀬上)	8			7	1		1	5	3	72	72	
	13分団(余目)	4			2	2		2	1	3	139	139	
	14分団(笹谷)	12			10	2		2	7	5	114	114	
	15分団(大笹生)	25			25				14	11	37	37	
第4方面隊	計	39	1	0	36	1	1	1	14	25	230	228	2
	16分団(吉井田)	7	1	0	5	1		1	1	6	107	107	
	17分団(荒井)	15			15				7	8	64	64	
	18分団(土湯)	5			4		1		1	4	20	18	2
	21分団(佐倉)	12			12				5	7	39	39	
第5方面隊	計	123	9	4	95	3	12	1	41	83	371	370	1
	23分団(飯坂)	21	1		11	2	7		1	20	100	99	1
	24分団(平野)	17		1	16				3	14	118	118	
	25分団(中野)	22		1	21			1	9	14	30	30	
	26分団(湯野)	30	3	0	22		5		9	21	78	78	
	27分団(東湯野)	12		0	11	1			8	4	17	17	
	28分団(茂庭)	21	5	2	14				11	10	28	28	
第6方面隊	計	109	2	2	104	0	1	1	59	50	247	239	8
	29分団(松川)	29			28		1	1	12	17	95	93	2
	30分団(金谷川)	30			30				14	16	80	75	5
	31分団(水原)	27	1	2	24				18	9	24	24	
	32分団(下川崎)	23	1	0	22				15	8	48	47	1
第7方面隊	計	49	2	0	46	1	0	1	34	15	264	263	1
	33分団(大森)	12		0	11	1		1	8	4	118	118	0
	34分団(鳥川)	5	1	0	4				5		93	92	1
	35分団(平田)	32	1	0	31				21	11	53	53	
第8方面隊	計	52	2	4	46	0	0	0	19	33	304	292	12
	36分団(野田)	16	1	3	12				4	12	171	167	4
	37分団(庭坂)	15	1	1	13				6	9	80	76	4
	38分団(庭塚)	13			13				7	6	35	31	4
	39分団(水保)	8			8				2	6	18	18	
第9方面隊	計	63	2	56	3	2	0	0	32	31	159	47	112
	40分団(飯野町)	13	2	10		1			10	3	56	14	42
	41分団(青木)	17		16	1				4	13	30	12	18
	42分団(大久保)	17		16	1				13	4	42	12	30
	43分団(明治)	16		14	1	1			5	11	31	9	22

57 歴代消防団長

区分	氏名	在任期間	備考
初	紺野良吉	昭和 22. 5. 1 ~ 昭和 26. 9. 24	
2	佐久間友吉	昭和 26. 9. 25 ~ 昭和 29. 11. 23	
3	渡邊義吉	昭和 29. 11. 24 ~ 昭和 38. 9. 24	
4	三枝利光	昭和 38. 9. 25 ~ 昭和 46. 6. 17	
5	真柴善四郎	昭和 46. 6. 18 ~ 昭和 51. 7. 12	
6	大内一次	昭和 51. 8. 2 ~ 昭和 61. 2. 24	
7	小野正雄	昭和 61. 2. 28 ~ 昭和 62. 9. 24	
8	宍戸幸次	昭和 62. 9. 25 ~ 平成 3. 9. 24	
9	渡邊利夫	平成 3. 9. 25 ~ 平成 6. 3. 31	
10	島貫武治	平成 6. 4. 1 ~ 平成 10. 9. 30	
11	阿部浩	平成 10. 10. 1 ~ 平成 11. 9. 30	
12	加藤政夫	平成 11. 10. 1 ~ 平成 16. 3. 31	
13	渡邊喜廣	平成 16. 4. 1 ~ 平成 20. 3. 31	
14	宍戸忠男	平成 20. 4. 1 ~ 平成 23. 3. 31	
15	齋藤静男	平成 23. 4. 1 ~ 平成 27. 3. 31	
16	三浦良一	平成 27. 4. 1 ~	

(※在任期間の空白期間については、次期団長が決定していなかったため)

58 歴代消防長

区分	氏名	在任期間	備考
初	佐藤元治	昭和 25. 6. 1 ~ 昭和 30. 4. 30	市長が消防長事務取扱
2	林谷主計	昭和 30. 5. 1 ~ 昭和 34. 4. 30	〃
3	佐藤実	昭和 34. 5. 1 ~ 昭和 46. 4. 30	〃
4	佐藤達也	昭和 46. 5. 1 ~ 昭和 49. 5. 9	〃
5	大久保達雄	昭和 49. 5. 10 ~ 昭和 54. 9. 30	専任消防長
6	佐藤太郎	昭和 54. 10. 15 ~ 昭和 56. 3. 31	〃
7	遠藤昭三	昭和 56. 4. 1 ~ 昭和 58. 5. 31	〃
8	須田農夫男	昭和 58. 6. 1 ~ 昭和 59. 3. 31	〃
9	武藤繁	昭和 59. 4. 1 ~ 昭和 61. 3. 31	〃
10	吉田修一	昭和 61. 4. 1 ~ 昭和 61. 5. 31	市長が消防長事務取扱
11	八島昭三郎	昭和 61. 6. 1 ~ 平成 元. 3. 31	専任消防長
12	佐藤博幸	平成 元. 4. 1 ~ 平成 4. 3. 31	〃
13	三浦正	平成 4. 4. 1 ~ 平成 5. 3. 31	〃
14	丹野睦郎	平成 5. 4. 1 ~ 平成 6. 3. 31	〃
15	熊坂比佐男	平成 6. 4. 1 ~ 平成 8. 3. 31	〃
16	三浦弘	平成 8. 4. 1 ~ 平成 9. 3. 31	〃
17	富田晴夫	平成 9. 4. 1 ~ 平成 10. 3. 31	〃
18	田村廣	平成 10. 4. 1 ~ 平成 14. 3. 31	〃
19	高橋精一	平成 14. 4. 1 ~ 平成 17. 3. 31	〃
20	渡辺淳一	平成 17. 4. 1 ~ 平成 20. 3. 31	〃
21	菅原強	平成 20. 4. 1 ~ 平成 23. 4. 30	〃
22	高木信雄	平成 23. 5. 1 ~ 平成 25. 3. 31	〃
23	高梨敏則	平成 25. 4. 1 ~ 平成 26. 3. 31	〃
24	横山仁	平成 26. 4. 1 ~ 平成 27. 3. 31	〃
25	佐藤和彦	平成 27. 4. 1 ~ 平成 28. 3. 31	〃
26	中村政一	平成 28. 4. 1 ~	〃

平成28年版消防年報

平成28年 7月 1日発行

編集・発行 福島市消防本部 消防総務課

福島市天神町14番25号

電話024-534-9101
