

平成30年版

消防年報

福島市消防本部

消 防 年 報 目 次

1 庶 務

1. 市勢	1
2. 福島市消防の沿革（過去25年以内）	1
3. 消防機関等の所在地・庁舎規模	2
4. 消防予算の推移	2
5. 消防組織	3
6. 職員の配置状況	4
7. 勤続年数・年齢別職員の状況	5
8. 職員の勤務時間状況	6
9. 職員研修状況	6
10. 職員の資格等保有状況	7

2 予 防

11. 年次別火災発生状況	8
12. 月別火災発生状況	9
13. 原因別火災発生状況	10
14. 時間帯別火災発生状況	11
15. 平成29年の主な火災 （損害額2千万円以上）	11
16. 福島市の大火記録	12
17. 分団区域別火災発生状況	13
18. 自主防災組織等現況	14
19. 危険物規制対象物件数の推移と現況 （完成検査済証交付施設）	15
20. 危険物規制対象物月別立入検査状況・ 処理内容一覧	16
21. 防火対象物数及び立入検査状況	17
22. 月別・用途別建築同意状況	18
23. 建築同意の状況	19
24. 予防関係諸届の状況	19
25. 用途別中高層建築物棟数	20
26. 防火管理者講習会実施状況	21

3 通信指令

27. 通信施設整備経過	22
28. 消防指令システム	23
29. 火災通信体系	24
30. 救急通信体系	25
31. 携帯電話119番通報体系	26
32. 気象情報、火災警報通信体系	27
33. 無線局設備一覧	28
34. 119番受信状況	29

35. 火災警報・気象警報・ 気象注意報発表状況	30
36. 気象観測状況	30

4 警 防

37. 消防車両の配備状況（常備）	31
38. 消防本部・署・消防団の車両経過年数	32
39. 緊急消防援助隊登録状況	33
40. 消防相互応援協定の締結状況	33
41. 消防力の現況	33
42. 災害別出動状況	34
43. 月別救助活動状況	35
44. 消防資器材の配備状況	35

5 救 急

45. 事故種別救急出動状況	36
46. 年別・署所別等救急出動状況	38
47. 東北自動車道出動状況	39

6 消 防 団

48. 消防団の機構	40
49. 消防団員条例定員	42
50. 消防団員数	43
51. 消防団員勤続年数表	44
52. 消防団員報酬等支給状況	45
53. 消防団の施設状況	46
54. 消防団員階級別人員	47
55. 水防倉庫別資器材備蓄状況	47
56. 分団区域別消防水利整備状況	48

7 そ の 他

57. 歴代消防団長	49
58. 歴代消防長	50

1 市 勢

(平成30年4月1日現在)

区 分	面 積	人 口			世帯数	人口密度	管轄消防署
		総 数	男	女			
平成27年国勢調査	767.72	294,378	144,667	149,711	122,229	381.1	
平成30年現住人口	767.72	289,506	142,160	147,346	122,966	377.1	
【行政区別】							
中 央	10.72	40,590	19,598	20,992	20,742	3,786.4	福島消防署 清水分署 西出張所
渡 利	17.50	15,731	7,825	7,906	6,985	898.9	
清 水	9.17	36,034	17,631	18,403	14,997	3,929.6	
東 部	29.19	11,493	5,544	5,949	4,353	393.7	
吾 妻	111.90	24,710	11,947	12,763	9,695	220.8	
小 計	178.48	128,558	62,545	66,013	56,772	720.3	
飯 坂	270.34	21,046	10,427	10,619	8,544	77.9	飯坂消防署 東出張所
北 信	17.28	33,875	16,610	17,265	14,361	1,960.4	
信 陵	48.80	14,918	7,199	7,719	6,171	305.7	
小 計	336.42	69,839	34,236	35,603	29,076	207.6	
杉 妻	5.82	13,246	6,716	6,530	6,249	2,275.9	福島南消防署 信夫分署 杉妻出張所
蓬 菜	7.50	11,211	5,339	5,872	4,801	1,494.8	
吉 井 田	4.52	12,034	5,851	6,183	5,046	2,662.4	
西	37.06	7,308	3,862	3,446	2,482	197.2	
土 湯 温 泉 町	57.74	514	311	203	316	8.9	
立 子 山	14.59	1,197	609	588	432	82.0	
信 夫	41.21	25,045	12,325	12,720	9,639	607.7	
松 川	63.07	15,007	7,602	7,405	6,228	237.9	
飯 野	21.31	5,547	2,764	2,783	1,925	260.3	
小 計	252.82	91,109	45,379	45,730	37,118	360.4	

2 福島市消防の沿革 (過去25年以内)

平成 5 年 3 月 25 日	福島市消防訓練センターを上鳥渡字寺北地内に開所した。
平成 5 年 4 月 1 日	通信指令課を新設し、総務課に施設の一元管理のための施設管理係を新設、また救急救助の体制整備を図るため警防課に救急救助係を新設した。
平成 5 年 6 月 1 日	高度救急業務運用を開始した。また、消防緊急情報システムの運用を開始した。
平成 7 年 4 月 1 日	高度救急業務の体制確立を図るため福島消防署・飯坂消防署に救急係を新設した。
平成 7 年 12 月 19 日	管内無線不感地帯を解消するため、中継回線を多重無線化した無線基地局を十万劫山に新設した。あわせて全国共通波の増波を行なった。
平成 9 年 2 月 28 日	信夫分署車庫を増設した。
平成 10 年 4 月 1 日	県北一円（3消防本部）の自動車電話・携帯電話等による119番通報の代表消防本部として受信開始した。
平成 11 年 10 月 1 日	福島南消防署を松川町浅川字床ノ窪地内に開署した。
平成 12 年 5 月 1 日	消防ポンプ隊による救命救急活動（愛称：レッドアンビュランス）を開始した。
平成 14 年 7 月 12 日	潜水資器材を配備し、水難救助隊を発足した。
平成 15 年 4 月 1 日	消防本部に消防救急センターを新設した。
平成 16 年 4 月 1 日	清水出張所を清水分署に格上げした。
平成 20 年 7 月 1 日	旧飯野町を伊達地方消防組合消防本部へ業務を委託した。
平成 22 年 7 月 1 日	高機能指令システムの運用を開始した。
平成 25 年 4 月 1 日	消防救急デジタル無線システムの運用を開始した。
平成 26 年 4 月 1 日	高度救助資機材を配備し、高度救助隊を発足した。
平成 27 年 3 月 27 日	飯坂消防署を飯坂町字銀杏地内に移転新築し、開署した。
平成 27 年 3 月 31 日	伊達地方消防組合消防本部への飯野地区消防事務委託を廃止した。
平成 27 年 4 月 1 日	消防救急センターを救急課に名称変更した。
平成 28 年 8 月 1 日	派遣型救急ワークステーションの運用を開始した。
平成 29 年 4 月 1 日	救急ワークステーション管理室を設置した。

3 消防機関等の所在地・庁舎規模

(単位：㎡、m)

名称	所在地	面積		構造	望楼等の高さ	開署年月日 【建築年月日】 電話番号
		敷地	建物床面積			
消防本部 福島消防署	天神町 14番25号	2,854.85	庁舎 1445.61 付属舎 171.00	鉄筋コンクリート造3階建 鉄骨造平屋建	無線塔 36.00	昭和46年11月21日 【昭和46年11月21日】 024-534-0119
福島消防署 清水分署	泉字堀ノ内 13番地の1	1,662.00	庁舎 300.00 付属舎 86.06	鉄骨造平屋建 鉄骨造平屋建	17.00	昭和51年 4月 1日 【昭和51年 3月25日】 024-557-5415
福島消防署 西出張所	上野寺字辻 48番地の2	1,813.78	庁舎 330.48 付属舎 15.80	鉄骨造平屋建 鉄骨造平屋建	15.00	昭和55年 4月 1日 【昭和54年12月15日】 024-591-4628
飯坂消防署	飯坂町字銀杏 6番地の13	7,904.71	庁舎 1676.17 付属舎 248.85	鉄筋コンクリート造2階建 鉄骨造平屋建	17.35	平成27年 3月27日 【平成26年 9月 4日】 024-542-2986
飯坂消防署 東出張所	鎌田字一里塚 7番地の3	2,438.27	庁舎 336.49 付属舎 42.24	鉄骨造平屋建 鉄骨造平屋建	15.00	昭和57年 4月 1日 【昭和57年 2月 1日】 024-553-7796
福島南消防署	松川町浅川字床ノ窪 12番地の2	4,998.02	庁舎 1392.44 油庫 10.00 付属舎 4.60	鉄筋コンクリート造 一部鉄骨造2階建 コンクリートブロック造 鉄骨造平屋建	14.00	平成11年10月 1日 【平成11年 8月27日】 024-547-3119
福島南消防署 信夫分署	上鳥渡字寺北 13番地の1	2,960.88	庁舎 441.12 付属舎 168.88	鉄筋コンクリート造平屋建 鉄骨造平屋建	16.95	平成 3年 4月 1日 【平成 3年 1月28日】 平成 9年 2月28日 車庫増設 024-593-1900
福島南消防署 杉妻出張所	郷野目字東 1番地の4	495.88	庁舎 146.30 付属舎 21.35	鉄骨造平屋建 鉄骨造平屋建	16.50	昭和43年 9月24日 【昭和43年 9月24日】 024-546-2910
消防訓練 センター	上鳥渡字寺北 15番地	5,042.06	訓練塔 主塔 301.91 副塔 149.00 補助塔 24.00	鉄筋コンクリート造6階建 鉄筋コンクリート造2階建 鉄骨造	21.40 10.00 8.15	平成 5年 3月25日 【平成 5年 3月25日】

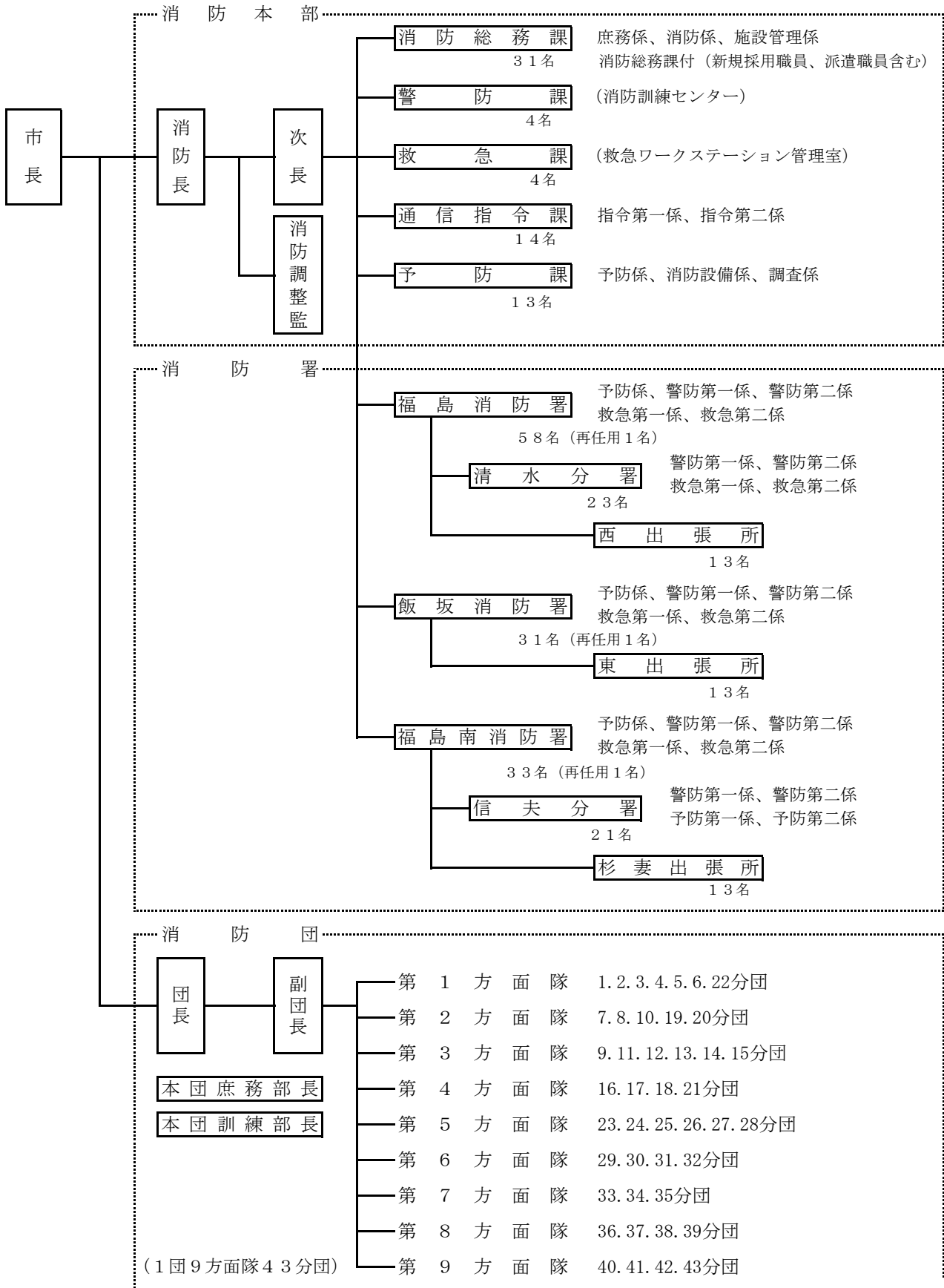
4 消防予算の推移

(平成30年4月1日現在)

年度	一般会計 当初予算額	消防当初予算額				消防当初予算額の占める金額					
		総額	一般会 計割合	常備関係	非常備 関係	消防職員1人		人口1人		1世帯	
						定数	金額	人口	金額	世帯数	金額
平成	千円	千円	%	千円	千円		円		円		円
26年	178,750,000	3,361,593	1.8	3,068,679	292,914	258	11,894,105	281,767	11,930	114,305	29,409
27年	210,210,000	2,784,678	1.3	2,509,501	275,177	258	9,726,748	281,823	9,881	115,879	24,031
28年	188,580,000	3,147,687	1.6	2,833,080	314,607	258	10,980,930	281,455	11,184	117,444	26,802
29年	141,880,000	2,916,621	2.0	2,630,968	285,653	258	10,197,550	290,584	10,037	122,966	23,719
30年	134,840,000	3,604,570	2.6	3,283,982	320,588	258	12,728,612	289,506	12,451	124,343	28,989

5 消防組織

平成30年4月1日現在



6 職員の配置状況

(平成30年4月1日現在)

所 属 等		総 数	消 防 正 監	消 防 監	消 防 司 令 長	消 防 司 令	消 防 司 令 補	消 防 士 長	消 防 副 士 長	消 防 士	主 査	副 主 査	再 任 用	嘱 託	
総 数		273 (3)	1	5	14	55	95 (2)	37	0	61	1 (1)	1	3	0	
消 防 本 部	計	68 (2)	1	2	6	14	19 (1)	10	0	14	1 (1)	1	0	0	
	消 防 長	1	1												
	次 長	1		1											
	消 防 調 整 監	[1]		[1]											
	消 防 総 務 課	課 長	1			1									
		主 幹	1			1									
		課 長 補 佐	[1]			[1]									
		庶 務 係	5 (1)				1		2			1 (1)	1		
		消 防 係	4				1	2	1						
		施 設 管 理 係	4 (1)				1	1 (1)	2						
	総 務 課 付	16				1	1			14					
	警 防 課	課 長	1			1									
		課 長 補 佐	1			1									
		主 任 等	2				1	1							
	救 急 課	課 長	1			1									
		課 長 補 佐	1			1									
		主 任 等	2				1	1							
	通 信 指 令 課	課 長	1			1									
		課 長 補 佐	1				1								
		指 令 第 一 ・ 第 二 係	12				2	7	3						
予 防 課	課 長	1		1											
	主 幹	1			1										
	課 長 補 佐	[1]			[1]										
	予 防 係	3				1	1	1							
	消 防 設 備 係	4				1	3								
調 査 係	4				1	2	1								
福 島 消 防 署	計	94 (0)	0	1	3	17	35	13	0	24	0	0	1	0	
署 長	1		1												
副 署 長	1			1											
当 直 長	2				2										
予 防 係	17				1	9	1		5			1			
警 防 第 一 ・ 第 二 係	27				4	11	3		9						
救 急 第 一 ・ 第 二 係	10				2	5	2		1						
分 署 長	1			1											
清 水 署 当 直 長	2				2										
警 防 第 一 ・ 第 二 係	12				2	4	2		4						
救 急 第 一 ・ 第 二 係	8				2	2	1		3						
西 出 張 所	13			1	2	4	4		2						
飯 坂 消 防 署	計	44 (1)	0	1	2	9	16 (1)	6	0	9	0	0	1	0	
署 長	1		1												
副 署 長	1			1											
当 直 長	2				2										
予 防 係	11				1	4	3		2			1			
警 防 第 一 ・ 第 二 係	10				2	4			4						
救 急 第 一 ・ 第 二 係	6 (1)				2	2 (1)	2								
東 出 張 所	13			1	2	6	1		3						
福 島 南 消 防 署	計	67 (0)	0	1	3	15	25	8	0	14	0	0	1	0	
署 長	1		1												
副 署 長	1			1											
当 直 長	2				2										
予 防 係	11				1	5	1		3			1			
警 防 第 一 ・ 第 二 係	12				2	5	2		3						
救 急 第 一 ・ 第 二 係	6				2	2	2								
分 署 長	1			1											
信 夫 署 当 直 長	2				2										
予 防 第 一 ・ 第 二 係	6				2	2	2								
警 防 第 一 ・ 第 二 係	12				2	5	1		4						
杉 妻 出 張 所	13			1	2	6			4						

() は女性 (内数)

※消防本部における消防調整監の〔 〕内の数字については、福島消防署長兼務、課長補佐の〔 〕内の数字については、消防総務課が庶務係長兼務、予防課が予防係長兼務としているため、人数には含めない。

庶 務

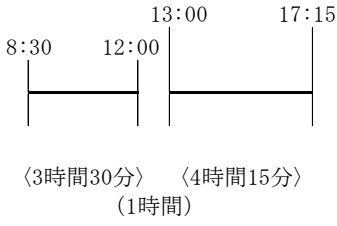
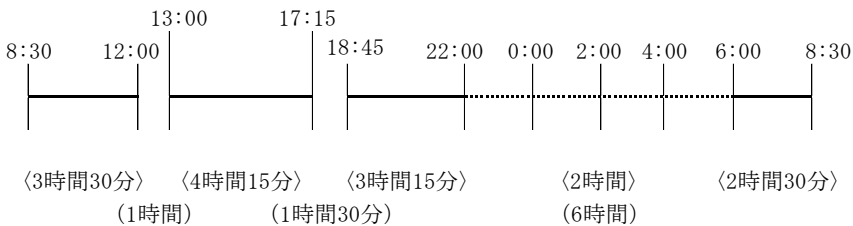
7 勤続年数・年齢別職員の状況

(平成30年4月1日現在)

年数・年齢	総 数	消 防 正 監	消 防 監	消 防 司 令 長	消 防 司 令	消 防 司 令 補	消 防 士 長	消 防 副 士 長	消 防 士	主 査	副 主 査	再 任 用	嘱 託
総 数	273	1	5	14	55	95	37	0	61	1	1	3	0
【勤続年数別】													
1年未満	14	—	—	—	—	—	—	—	14	—	—	—	—
1年以上5年未満	34	—	—	—	—	—	3	—	31	—	—	—	—
5 " 10 "	34	—	—	—	—	—	17	—	16	—	1	—	—
10 " 15 "	23	—	—	—	—	7	16	—	—	—	—	—	—
15 " 20 "	26	—	—	—	—	24	1	—	—	1	—	—	—
20 " 25 "	36	—	—	—	3	33	—	—	—	—	—	—	—
25 " 30 "	37	—	—	1	14	22	—	—	—	—	—	—	—
30 " 35 "	17	—	—	2	12	3	—	—	—	—	—	—	—
35年以上	52	1	5	11	26	6	—	—	—	—	—	3	—
【年齢別】													
18歳以上20歳以下	10	—	—	—	—	—	—	—	10	—	—	—	—
21 " 25 "	43	—	—	—	—	—	—	—	43	—	—	—	—
26 " 30 "	29	—	—	—	—	—	20	—	8	—	1	—	—
31 " 35 "	25	—	—	—	—	7	17	—	—	1	—	—	—
36 " 40 "	24	—	—	—	—	24	—	—	—	—	—	—	—
41 " 45 "	32	—	—	—	—	32	—	—	—	—	—	—	—
46 " 50 "	43	—	—	—	19	24	—	—	—	—	—	—	—
51 " 55 "	27	—	—	5	16	6	—	—	—	—	—	—	—
56 " 60 "	37	1	5	9	20	2	—	—	—	—	—	—	—
61 " 65 "	3	—	—	—	—	—	—	—	—	—	—	3	—
平均年齢 (再任用・嘱託職員除く)	39.0												

8 職員の勤務時間状況

(平成30年4月1日現在)

勤務体系	時間数																			時間数					
	8	9	10	11	12	13	14	15	16	17	18	19	20	21	22	23	24	1	2		3	4	5	6	7
毎	 〈 〉内は勤務時間 ()内は休憩時間																			拘束時間 8時間45分 勤務時間 〈7時間45分〉 休憩時間 「1時間」					
隔	 〈 〉内は勤務時間 ()内は休憩時間																			拘束時間 24時間 勤務時間 〈15時間30分〉 休憩時間 「8時間30分」					

9 職員研修状況

年度(平成)	総数	消防大学校		県消防学校																	職員研修											
		総計	専科教育	実務講習会	初任教育	専科教育					幹部教育			特別教育					その他	計	係員研修	監督者研修	管理者研修									
						警防科	予防科	火災調査科	特殊災害科	救急科	救助科	初級幹部科	中級幹部科	上級幹部科	ポンプ操作指導科	指揮隊長科	はしご車運用科	機関科						救命士養成補助科	静脈路確保科	救命士処置頭鏡科	救命士処置拡大科	放射線基礎研修				
25年度	88	5 下記3	3	2 指隊1 違是1	41	7	-	-	-	-	14	-	-	2	-	-	2	2	2	2	2	-	2	-	-	12	-	42	22	12	8	
26年度	88	3	2 新長1 幹部1	1 救助1	-	47	9	-	2	2	-	11	2	2	-	-	-	2	-	-	2	-	-	2	-	-	15	-	38	32	1	5
27年度	106	3	1 幹部1	2 予防1 新教1	-	53	11	2	-	-	2	13	-	-	2	-	-	2	2	2	2	-	2	-	-	15	-	50	31	7	12	
28年度	101	2		1 救急1	1 高救1	51	6	2	2	2	-	6	2	2	-	-	-	2	-	-	2	-	-	2	5	5	15	-	48	31	10	7
29年度	138	3		2 警防1 新教1	1 NBC1	54	6	-	-	-	2	6	2	2	2	-	-	2	2	2	2	2	2	2	5	4	15	-	81	72	6	3

25年度 下記3=新任消防長科1名、上級幹部科1名、幹部科1名 指隊1=指揮隊長コース1名 違是1=違反は正特別講習1名
 26年度 新長1=新任消防長科1名 幹部1=幹部科1名 救助1=救助科1名
 27年度 幹部1=幹部科1名 予防1=予防科1名 新教1=新任教官科1名
 28年度 救急1=救急科1名 高救1=高度救助・特別高度救助コース1名
 29年度 警防1=警防課1名 NBC1=NBCコース1名 新教1=新任教官科1名

庶務

10 職員の資格等保有状況

(平成30年4月1日現在)

資格等		所有者 (総数)	消防 正 監	消防 監	消防 司令 長	消防 司令	消防 司令 補	消防 士 長	消防 副 士 長	消防 士	主 査	副 主 査	再 任 用	嘱 託
運転 免許等	大型一種	190	1	3	6	45	76	33	—	25	—	—	1	—
	普通一種	272	1	5	14	55	94	37	—	61	1	1	3	—
	自動二輪	81	—	3	4	31	36	3	—	4	—	—	—	—
	普通二種	13	—	—	—	4	9	—	—	—	—	—	—	—
	大型二種	3	—	—	1	—	1	1	—	—	—	—	—	—
	大型特殊一種	5	—	1	—	1	2	1	—	—	—	—	—	—
	けん引一種	1	—	—	—	1	—	—	—	—	—	—	—	—
	3t未満クレーン	103	—	3	7	31	47	11	—	4	—	—	—	—
	玉掛技能	110	—	3	7	31	48	15	—	6	—	—	—	—
	小型船舶操縦士	59	—	4	6	29	19	1	—	—	—	—	—	—
自動車 整備	ガソリン自動車整備士2級	1	—	—	—	—	—	1	—	—	—	—	—	—
	ガソリン自動車整備士3級	1	—	—	—	1	—	—	—	—	—	—	—	—
	ジーゼル自動車整備士2級	1	—	—	—	—	—	1	—	—	—	—	—	—
そ の 他	アマチュア無線技士	41	—	1	4	25	11	—	—	—	—	—	—	—
	特殊無線技士(無線電話乙)	26	—	2	4	17	3	—	—	—	—	—	—	—
	第三級陸上特殊無線技士	68	—	1	2	21	30	7	—	6	—	—	1	—
	第二級陸上特殊無線技士	40	—	—	—	4	35	1	—	—	—	—	—	—
	第一級陸上特殊無線技士	10	—	2	—	7	1	—	—	—	—	—	—	—
	甲種危険物取扱者	4	—	—	1	—	3	—	—	—	—	—	—	—
	乙種危険物取扱者	97	—	2	5	19	48	9	—	14	—	—	—	—
	丙種危険物取扱者	21	—	1	1	7	11	—	—	1	—	—	—	—
	消防設備士(甲種)	8	—	—	2	3	3	—	—	—	—	—	—	—
	消防設備士(乙種)	19	—	—	4	4	11	—	—	—	—	—	—	—
	溶解(アセ)ガス溶接取扱 主任者	7	—	—	—	5	2	—	—	—	—	—	—	—
	アセチレン溶接取扱者	7	—	—	—	5	2	—	—	—	—	—	—	—
	二級ボイラー技士	4	—	—	—	4	—	—	—	—	—	—	—	—
	二級建築士	5	—	—	2	3	—	—	—	—	—	—	—	—
	電気工事士	5	—	—	1	2	2	—	—	—	—	—	—	—
	潜士	33	—	—	3	6	14	7	—	3	—	—	—	—
	航空特殊無線技士	2	—	—	—	1	1	—	—	—	—	—	—	—
	毒物劇物取扱者	2	—	—	1	—	1	—	—	—	—	—	—	—
	特定化学物質等作業主任者	31	—	1	1	10	16	3	—	—	—	—	—	—
	救急Ⅰ課程	24	1	3	5	12	3	—	—	—	—	—	—	—
	救急Ⅱ課程	38	—	1	7	22	8	—	—	—	—	—	—	—
	救急標準課程	29	—	—	—	5	24	—	—	—	—	—	—	—
	救急科	107	—	—	—	2	31	29	—	45	—	—	—	—
救急救命士	58	—	1	2	14	28	9	—	4	—	—	—	—	
衛生管理者	3	—	—	1	2	—	—	—	—	—	—	—	—	
防災士	8	—	1	1	5	—	1	—	—	—	—	—	—	

1 1 年次別火災発生状況

区 分		年 別		平成25年	平成26年	平成27年	平成28年	平成29年	平均
		計	爆 発						
件 数	計			110	98	88	68	88	90
	爆 発			1	0	1	0	1	1
	建 物			47	46	53	46	59	50
	林 野			19	5	2	0	1	5
	車 両			12	13	7	8	13	11
	そ の 他			32	34	26	14	15	24
覚 知 別	計			110	98	88	68	88	90
	火災報知専用電話			64	60	44	57	54	56
	一 般 加 入 電 話			2	6	3	0	2	3
	警 察 電 話			10	6	1	0	3	4
	事 後 聞 知			29	25	36	9	27	25
	そ の 他			5	1	4	2	2	3
り 災 棟 数	住 宅	計		52	32	35	44	41	41
		全 焼		10	7	6	9	4	7
		半 焼		4	4	2	1	2	3
		部 分 焼		15	7	7	10	14	11
		ぼ や		23	14	20	24	21	20
	非 住 宅	計		35	33	28	43	40	36
		全 焼		14	13	8	15	14	13
		半 焼		2	0	0	3	0	1
		部 分 焼		11	7	10	7	8	9
		ぼ や		8	13	10	18	18	13
り 災 世 帯 数	計		57	33	23	42	39	39	
	全 損		19	11	7	10	4	10	
	半 損		5	3	1	0	3	2	
	小 損		33	19	15	32	32	26	
り 災 人 員			142	105	43	100	98	98	
死 者			7	2	4	5	5	5	
負 傷 者			18	11	5	11	12	11	
焼 損 面 積	建 物 (㎡)		3,266	2,418	2,092	3,111	1,404	2,458	
	表 面 積 (㎡)		286	115	99	195	72	153	
	林 野 (a)		986	113	2	0	50	230	
損 害 額 (千円)	計		221,678	181,482	264,271	163,400	89,519	184,070	
	建 物		201,791	176,099	256,972	138,933	65,823	167,924	
	林 野		1,470	10	0	0	1,596	615	
	車 両		15,785	4,567	2,655	24,058	10,079	11,429	
	そ の 他		2,632	806	4,603	409	1,045	1,899	
	爆 発		0	0	41	0	10,976	2,203	

12 月別火災発生状況

(単位：㎡、a、千円)

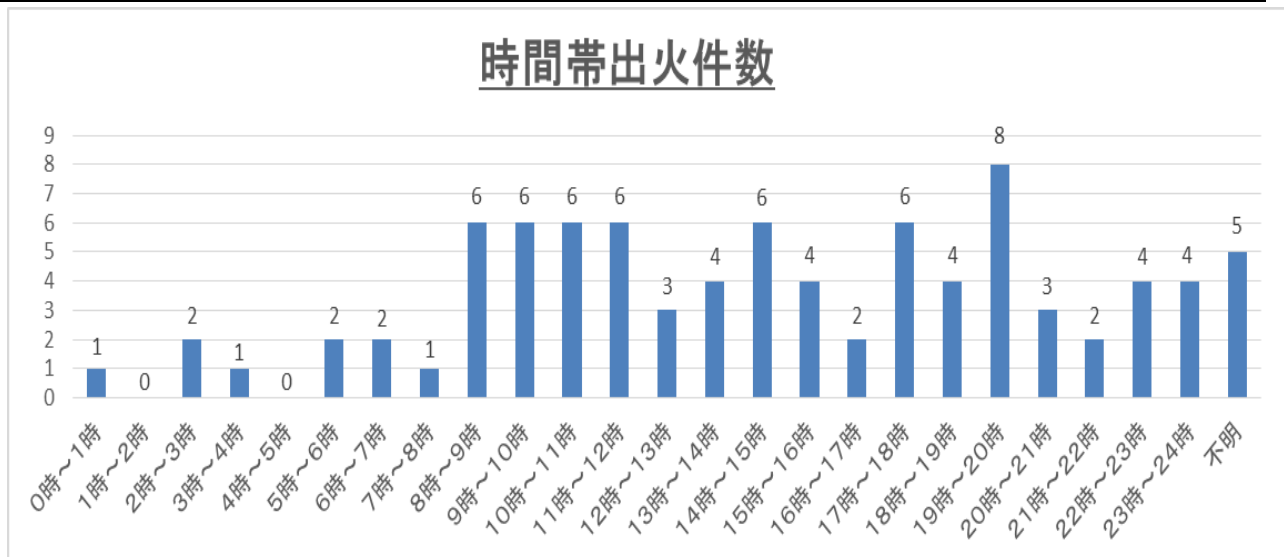
区分		月別	1月	2月	3月	4月	5月	6月	7月	8月	9月	10月	11月	12月	計	
件数	計		9	10	9	7	9	5	12	5	1	6	6	9	88	
	爆発		0	0	1	0	0	0	0	0	0	0	0	0	1	
	建物		6	6	5	5	5	2	9	5	0	4	4	8	59	
	林野		0	0	0	0	1	0	0	0	0	0	0	0	1	
	車両		2	2	1	1	2	1	1	1	0	2	0	1	13	
	その他		1	2	3	1	1	2	2	2	0	1	0	2	0	15
覚知別	計		9	10	9	7	9	5	12	5	1	6	6	9	88	
	火災報知専用電話		5	8	3	7	7	2	5	3	0	4	5	5	54	
	一般加入電話		0	0	0	0	0	2	0	0	0	0	0	0	2	
	警察電話		1	0	1	0	0	0	0	0	0	0	1	0	3	
	事後聞知		3	2	5	0	1	1	6	2	1	2	0	4	27	
	その他		0	0	0	0	1	0	1	0	0	0	0	0	2	
り災世帯数	住宅	計	7	4	4	3	3	1	4	3	0	3	4	5	41	
		全焼	1	0	1	0	0	0	0	0	0	0	1	1	0	4
		半焼	0	1	0	0	0	0	0	0	0	0	0	1	0	2
		部分焼	1	1	1	3	3	1	0	1	0	1	0	2	2	14
		ぼや	5	2	2	0	0	0	4	2	0	1	2	3	3	21
	非住宅	計	3	2	4	6	6	1	5	2	0	3	4	4	40	
		全焼	0	0	0	5	4	0	0	0	0	2	3	0	14	
		半焼	0	0	0	0	0	0	0	0	0	0	0	0	0	
		部分焼	1	0	4	0	0	0	0	0	0	1	1	1	8	
		ぼや	2	2	0	1	2	1	5	2	0	0	0	3	3	18
り災世帯数	計	7	4	4	3	3	1	4	3	0	3	4	3	39		
	全損	1	0	1	0	0	0	0	0	0	0	1	1	0	4	
	半損	0	1	0	0	0	0	0	0	0	0	0	1	1	3	
	小損	6	3	3	3	3	1	4	3	0	2	2	2	2	32	
り災人員		18	7	8	12	5	4	7	6	0	10	8	13	98		
死者		0	0	2	0	0	0	1	0	0	1	1	0	5		
負傷者		1	0	3	0	0	2	0	0	0	1	2	2	1	12	
焼損面積	建物		116	94	117	184	290	0	0	0	0	346	244	13	1,404	
	表面積		8	0	42	1	4	1	0	2	0	3	0	11	72	
	林野		0	0	0	0	50	0	0	0	0	0	0	0	50	
損害額	計		15,799	2,806	30,084	6,515	16,516	731	526	184	0	5,796	5,843	4,719	89,519	
	建物		14,150	2,776	18,172	6,515	8,552	601	119	184	0	5,397	5,793	3,564	65,823	
	林野		0	0	0	0	1,596	0	0	0	0	0	0	0	1,596	
	車両		1,647	29	319	0	6,000	130	405	0	0	394	0	1,155	10,079	
	その他		2	1	617	0	368	0	2	0	0	5	50	0	1,045	
爆発		0	0	10,976	0	0	0	0	0	0	0	0	0	10,976		

1 3 原因別火災発生状況

原因別 \ 月別	1月	2月	3月	4月	5月	6月	7月	8月	9月	10月	11月	12月	計
たばこ	0	1	2	1	0	0	2	0	0	0	0	2	8
たき火	0	2	0	0	0	0	0	0	0	0	0	0	2
火あそび	0	0	0	0	0	0	0	0	0	0	0	0	0
ストーブ	1	0	0	0	0	0	0	0	0	0	0	1	2
こたつ	0	0	0	0	0	0	0	0	0	0	0	0	0
こんろ	2	1	0	2	0	0	1	1	0	1	1	0	9
レンジ・湯沸し	0	0	0	0	0	0	0	0	0	0	0	0	0
風呂・かまど	0	0	0	0	0	0	0	0	0	0	0	0	0
炉	0	0	0	0	0	0	0	0	0	0	0	0	0
焼却炉	0	0	0	1	0	0	0	0	0	0	0	0	1
ボイラー	0	0	0	0	0	0	0	0	0	0	0	0	0
煙突・煙道	0	0	0	0	0	0	0	0	0	0	0	0	0
排気管	1	0	1	1	0	0	0	0	0	0	0	1	4
電気機器	0	1	0	0	0	0	1	1	0	0	0	0	3
電気装置	0	0	0	0	0	0	1	1	0	0	0	0	2
電灯・電話等の配線	1	0	1	1	0	0	1	1	0	0	0	2	7
内燃機関	0	0	0	0	0	0	0	0	0	0	0	0	0
配線器具	0	0	0	0	1	0	1	0	0	0	1	2	5
交通機関内配線	0	0	0	0	0	0	0	0	0	1	0	0	1
マッチ	0	0	0	0	0	0	0	0	0	0	0	0	0
ライター	0	0	1	0	0	0	0	0	0	1	0	0	2
溶接機・切断機	0	0	0	0	1	1	0	0	0	0	0	0	2
灯火・ローソク	0	0	0	0	0	0	0	0	0	0	0	0	0
花火	0	0	0	0	0	0	0	0	0	0	0	0	0
衝突の火花	0	0	0	0	0	0	0	0	0	0	0	0	0
取灰	0	0	0	0	0	0	0	0	0	0	0	0	0
雷	0	0	0	0	0	1	0	0	0	0	0	0	1
火入れ	0	0	0	0	0	1	0	0	0	0	0	0	1
火の粉	0	0	0	0	0	0	0	0	0	0	0	0	0
再燃	0	0	0	0	0	0	0	0	0	0	0	0	0
放火	0	1	2	0	1	0	2	0	0	1	1	0	8
放火の疑い	0	3	1	1	3	1	2	0	0	0	0	0	11
その他	3	0	1	0	2	1	1	1	1	2	1	1	14
不明・調査中	1	1	0	0	1	0	0	0	0	0	2	0	5
計	9	10	9	7	9	5	12	5	1	6	6	9	88

1 4 時間帯別火災発生状況

時間	年度	平成25年	平成26年	平成27年	平成28年	平成29年
	計	110	98	88	68	88
0時～1時		3	3	4	0	1
1時～2時		3	4	1	2	0
2時～3時		0	0	2	1	2
3時～4時		4	4	5	2	1
4時～5時		3	2	2	0	0
5時～6時		1	2	0	3	2
6時～7時		0	3	0	1	2
7時～8時		4	1	0	3	1
8時～9時		2	3	1	2	6
9時～10時		1	4	3	2	6
10時～11時		8	8	4	3	6
11時～12時		1	1	7	4	6
12時～13時		4	6	8	3	3
13時～14時		7	9	4	6	4
14時～15時		6	5	6	3	6
15時～16時		4	6	4	4	4
16時～17時		11	1	3	0	2
17時～18時		8	7	1	6	6
18時～19時		6	1	3	10	4
19時～20時		7	5	5	2	8
20時～21時		4	0	4	3	3
21時～22時		5	5	6	4	2
22時～23時		3	3	1	2	4
23時～24時		6	7	0	2	4
不 明		9	8	14	0	5



1 5 平成29年の主な火災（損害額2千万円以上）

発生日時		発生場所	火元業態	焼損面積	備考
月・日	時：分				
該当なし					
該当なし					

予 防

16 福島市の大火記録

火災名	日時	状況
元禄の大火	元禄 16 年	火災あった由伝えられるもつまびらかでない。
伊三郎火事	宝永 3 年 2 月 4 日	元町（本町）の住宅から出火、西風烈しいために大仏城も炎上した。
市郎右衛門火事	宝永 4 年 2 月 2 日	午後2時頃上町の住宅から出火、町内を多く焼失、城内にも延焼仮玄関及び仮小屋焼失。
宝林寺大火	享保 7 年 2 月 7 日	宝林寺より出火、寺院5軒、侍屋敷8軒、町屋敷339軒焼失。
上町の大火	享保 20 年 3 月 15 日	上町より出火 131軒 焼失
甚兵衛火事	明治 14 年 4 月 25 日 午後 3 時	柳町ミドリ湯から出火、南風の烈風にあおられて拡大し、当時の消防力ではなすすべもなく福島全町火の海となり1,700戸、福島の約70%を焼失し、なお相当数の死者を出した。
豊田町の大火	明治 15 年 3 月 27 日	午後3時30分頃出火、18戸36棟を焼失した。
杉妻町の大火	明治 30 年	焼失30戸
新町の大火	明治 36 年 4 月 14 日	午後7時30分頃新町喜多三呉服店裏納屋付近から出火、13戸焼失。
鎌田の大火	大正 11 年 5 月 19 日	軽便鉄道機関車の飛火により本内大日堂附近佐久間蚕種屋から出火、住宅46戸、非住宅87棟全焼。
向鎌田の大火	昭和 13 年 5 月 1 日	住宅12戸、非住宅34棟全焼。
飯坂温泉町大火	昭和 19 年 7 月 1 日 午後 7 時 30 分	湯野町湯野上の住宅から出火し、湯野町及び摺上川向いの飯坂町の旅館及び民家202棟を焼失し、1,300人のり災者を出した。
土湯温泉町大火	昭和 29 年 2 月 22 日 午後 6 時	土産店から出火、旅館8軒のほか、住宅等77棟、103世帯511名がり災、死者1名を出した。
飯坂町平野大火	昭和 33 年 4 月 1 日 午前 10 時 20 分	平野小学校用務員室より出火、学校を始め3集落、住宅等128棟40世帯278名がり災、死者1名、負傷者9名を記録した。

1 7 分団区域別火災発生状況

(単位：件)

分団別	年度	平成25年	平成26年	平成27年	平成28年	平成29年
	総数					
	計	110	98	88	68	88
第1方面隊	計	17	15	20	13	15
	1分団(旧市内)	2	4	10	6	5
	2分団"	3	1	2	0	0
	3分団"	4	7	0	3	7
	4分団"	4	0	6	0	2
	5分団"	1	1	0	1	0
	6分団"	0	1	1	3	1
	22分団(野田町)	3	1	1	0	0
第2方面隊	計	8	10	14	9	19
	7分団(渡利)	5	4	4	3	4
	8分団(杉妻)	1	3	5	4	8
	10分団(岡山)	0	3	5	1	5
	19分団(大波)	1	0	0	1	1
	20分団(立子山)	1	0	0	0	1
第3方面隊	計	25	23	12	18	20
	9分団(清水)	14	10	5	4	7
	11分団(鎌田)	2	2	1	3	2
	12分団(瀬上)	3	1	1	2	2
	13分団(余目)	3	2	2	5	3
	14分団(笹谷)	3	7	3	4	6
	15分団(大笹生)	0	1	0	0	0
第4方面隊	計	17	13	12	8	6
	16分団(吉井田)	2	6	4	5	2
	17分団(荒井)	4	1	3	2	1
	18分団(土湯)	2	2	1	0	2
	21分団(佐倉)	9	4	4	1	1
第5方面隊	計	8	15	16	3	7
	23分団(飯坂)	1	1	3	0	1
	24分団(平野)	1	8	7	2	3
	25分団(中野)	0	2	1	0	2
	26分団(湯野)	3	2	3	0	0
	27分団(東湯野)	1	1	1	0	0
	28分団(茂庭)	2	1	1	1	1
第6方面隊	計	5	4	1	2	3
	29分団(松川)	1	3	0	1	1
	30分団(金谷川)	1	1	1	0	2
	31分団(水原)	1	0	0	0	0
	32分団(下川崎)	2	0	0	1	0
第7方面隊	計	9	6	3	5	5
	33分団(大森)	1	2	1	3	0
	34分団(鳥川)	7	4	1	1	2
	35分団(平田)	1	0	1	1	3
第8方面隊	計	16	8	8	8	10
	36分団(野田)	8	4	5	3	7
	37分団(庭坂)	1	0	1	2	0
	38分団(庭塚)	5	2	1	1	2
	39分団(水保)	2	2	1	2	1
第9方面隊	計	1	3	2	0	2
	40分団(飯野)	0	0	0	0	1
	41分団(青木)	0	3	1	0	1
	42分団(大久保)	0	0	0	0	0
	43分団(明治)	1	0	1	0	0
	東北自動車道	4	1	0	2	1

18 自主防災組織等現況

1. 自主防災組織の活動状況

(平成30年4月1日現在)

結成組織数	組織されている地域の世帯数	活動カバー率 (%) (組織率)	訓練指導状況 (平成29年4月～平成30年3月)		
			回数	参加組織数	参加人員
600	121,822	99.7	161	644	7,670

* 活動範囲としている地域の世帯数は平成30年3月末日の住民基本台帳により算出

2. 女性防火クラブの組織

(平成30年5月1日現在)

協議会名	各地区クラブ名	人員	結成年月日
福島市女性防火クラブ 連絡協議会	信夫女性防火クラブ	155名	昭和40年11月1日
	松川町女性防火クラブ	120名	昭和40年7月16日
	野田女性防火クラブ	90名	昭和34年4月1日
	大波女性防火クラブ	40名	昭和40年12月10日
	森合女性防火クラブ	25名	昭和32年3月1日
	飯野町女性防火クラブ	40名	平成20年7月1日

3. 幼少年消防クラブ組織・会員数

(平成30年5月1日現在)

区分	幼年消防クラブ					少年消防クラブ			
	計	保育所 (園)	幼稚園	小学校	その他	計	小学校	中学校	その他
組織数	36	28	8	0	0	4	0	0	4
会員数	3,422	2,151	1,271	0	0	155	0	0	155

4. 広報・広聴活動状況

区分	対象	回数	備考
防火啓蒙	一般市民	随時	防火週間や火災予防週間期間中に、防火啓蒙資料の配布。広報車による街頭広報。
市政だよりによる 広報	一般市民	随時	年間広報計画による防火、防災広報。
消防広報紙による 広報	一般市民	年3回	各署発行。

19 危険物規制対象物件数の推移と現況（完成検査済証交付施設）

（平成20～23年12月31日現在、24年度以降3月31日現在）

年・区分 署	総 数	製 造 所	貯蔵所									取扱所				
			計	屋 内 貯 蔵 所	屋 外 貯 蔵 所	屋 内 タ ン ク	屋 外 タ ン ク	地 下 タ ン ク	簡 易 タ ン ク	移 動 タ ン ク	計	給油取扱所			販 売 取 扱 所	一 般 取 扱 所
												営 業 用	自 家 用	航 空 機		
【年別推移】																
20年度	1,128	0	781	143	10	42	64	370	1	151	347	108	42	2	4	191
21年度	1,114	0	768	146	11	41	67	360	1	142	346	105	40	2	4	195
22年度	1,105	0	766	149	10	40	64	355	1	147	339	103	37	2	4	193
23年度	1,081	0	747	149	10	40	66	339	1	142	334	101	37	2	4	190
24年度	1,042	0	714	145	9	39	63	313	1	144	328	97	39	2	4	186
25年度	1,024	0	697	142	10	39	62	299	0	145	327	96	38	2	4	187
26年度	1,018	0	693	140	11	38	64	292	0	148	325	95	38	2	4	186
27年度	1,024	0	692	140	11	38	64	288	1	150	332	99	39	2	4	188
28年度	996	0	674	140	11	38	59	284	1	141	322	96	38	2	4	182
29年度	968	0	651	138	10	37	54	278	1	133	317	93	41	2	4	177
【数量別現況】 （平成30年3月31日現在）																
5倍以下	510	0	403	75	7	23	10	164	1	123	107	0	5	0	2	100
5倍をこえ 10倍以下	175	0	129	32	2	14	16	63	0	2	46	1	7	2	0	36
10倍をこえ 50倍以下	156	0	92	27	1	0	19	41	0	4	64	0	24	0	2	38
50倍をこえ 100倍以下	35	0	16	3	0	0	5	5	0	3	19	13	3	0	0	3
100倍をこえ 150倍以下	25	0	10	1	0	0	3	5	0	1	15	13	2	0	0	0
150倍をこえ 200倍以下	21	0	1	0	0	0	1	0	0	0	20	20	0	0	0	0
200倍をこえ 1,000倍以下	46	0	0	0	0	0	0	0	0	0	46	46	0	0	0	0
1,000倍を こえるもの	0	0	0	0	0	0	0	0	0	0	0	0	0	0	0	0
【署別】 （平成30年3月31日現在）																
福島消防署	359	0	249	40	3	21	15	127	0	43	110	34	11	0	2	63
飯坂消防署	262	0	175	32	1	6	15	70	0	51	87	27	14	1	1	44
福島南消防署	347	0	227	66	6	10	24	81	1	39	120	32	16	1	1	70

20 危険物規制対象物月別立入検査状況・処理内容一覧

月・区分	総 数	製 造 所	貯蔵所								取扱所				備 考
			小 計	屋 内 貯 蔵 所	屋 外 貯 蔵 所	屋 内 貯 蔵 所 タンク	屋 外 貯 蔵 所 タンク	地 下 貯 蔵 所 タンク	簡 易 貯 蔵 所 タンク	移 動 貯 蔵 所 タンク	小 計	給 油 取 扱 所	販 売 取 扱 所	一 般 取 扱 所	
【平成29年月別立入検査状況】															
計	240	0	102	10	0	4	3	50	0	35	138	110	0	28	
1月	1	0	1	1							0				
2月	16	0	13			2		11			3			3	
3月	4	0	3	2		1					1	1			
4月	0	0	0								0				
5月	36	0	13	1		1		5		6	23	19		4	
6月	138	0	39	1			3	10		25	99	85		14	
7月	12	0	9	2				5		2	3	3			
8月	3	0	2					2			1			1	
9月	3	0	3	1				2			0				
10月	7	0	5	2				3			2			2	
11月	15	0	10					8		2	5	2		3	
12月	5	0	4					4			1			1	
【平成29年度処理内容一覧】															
計	310	0	102	28	2	2	21	24	0	25	208	153	0	55	
設置許可	15	0	11	6	0	0	3	0	0	2	4	2	0	2	
変更許可	36	0	6	0	1	0	0	2	0	3	30	20	0	10	
設置完成	15	0	9	1	0	0	3	3	0	2	6	3	0	3	
変更完成	39	0	6	0	0	0	1	2	0	3	33	20	0	13	
廃止届	41	0	30	3	0	1	8	9	0	9	11	3	0	8	
仮使用承認	25	0	1	0	1	0	0	0	0	0	24	17	0	7	
水圧検査	3	0	0	0	0	0	0	0	0	0	3	3	0	0	
水張検査	1	0	0	0	0	0	0	0	0	0	1	0	0	1	
譲渡引渡届	18	0	10	0	0	1	0	3	0	6	8	7	0	1	
品名・数量 変更届	7	0	7	7	0	0	0	0	0	0	0	0	0	0	
予防規程 制定・変更	53	0	0	0	0	0	0	0	0	0	53	51	0	2	
危険物保安監 督者選・解任届	56	0	22	11	0	0	6	5	0	0	34	27	0	7	
許 取 り 下 げ	1	0	0	0	0	0	0	0	0	0	1	0	0	1	

2.1 防火対象物数及び立入検査状況

区 分	防火対象物数 (棟)	月 別 立 入 検 査 状 況													
		総数 (棟)	1月	2月	3月	4月	5月	6月	7月	8月	9月	10月	11月	12月	
総 数	8,200	2,531	197	280	222	111	214	86	292	133	256	328	244	168	
1	イ 劇場・映画館・観覧場等	15	9		1	1					4	3			
	ロ 公会堂・集会場	107	34	7	4	3		2	1	3	2		3	5	4
2	イ キャバレー・ナイトクラブ等	0	0												
	ロ 遊技場・ダンスホール等	32	13	3	2	1		1	1	3	1			1	
	ハ 性風俗関連特殊営業の店舗	0	0												
3	イ 待合・料理店の類	6	1											1	
	ロ 飲食店	170	44	4	9	1	1	2	1	9	1	7	3	3	3
4	百貨店・マーケット・店舗類	458	138	11	13	16	3	4	1	12	11	11	17	14	25
5	イ 旅館・ホテル・宿泊所等	170	171	16	22	15	10	40	4	25	4	2	15	14	4
	ロ 寄宿舎・下宿・共同住宅	2,213	43	1	3	1	4	4	1	7	9	3	6	3	1
6	イ 病院・診療所・助産所	214	56	1	2	5	1	6	3	9	3	4	10	7	5
	ロ 老人短期入所施設・重症心身障害児施設等	88	79	6	6	9	8	5		16	6	6	3	6	8
	ハ 老人デイサービスセンター・児童養護施設等	198	106	11	9	4	3	11	3	18	10	19	7	3	8
	ニ 幼稚園・特別支援学校	73	10		5		1					1	2		1
7	小・中・高・大学・各種学校	365	40		9					4	3	4	2	18	
8	図書館・博物館・美術館の類	14	5	4										1	
9	イ 蒸気浴場・熱気浴場の類	2	0												
	ロ 公衆浴場	8	4							4					
10	停車場・船舶・航空機の発着場	4	2								1	1			
11	神社・寺院・教会の類	176	67	46	16					1	1		2	1	
12	イ 工場又は作業場	828	184	6	26	15	16	15	15	18	4	18	35	9	7
	ロ 映画スタジオ・テレビスタジオ	2	1	1											
13	イ 自動車庫・駐車場	99	41	5		3	1	9	1	8	1	4	4	1	4
	ロ 飛行機又は回転翼航空機の格納庫	3	0												
14	倉庫	663	552	39	47	47	28	42	19	62	34	61	97	39	37
15	前各項に該当しない事業場	1,335	562	28	51	78	16	38	19	60	24	58	77	78	35
16	イ 1～4項・5項イ・6項・9項イが在する複合用	637	297	7	38	19	12	31	10	28	15	45	16	51	25
	ロ 上記以外の複合用途防火対象物	297	52	1	3	3	6	4	3	5	1	9	10	6	1
17	重要文化財等	15	13		13										
住宅火気検査 (一人暮らし老人世帯を含む)		総数	1,956			1,086								857	

22 月別・用途別建築同意状況

区 分		総 数	1月	2月	3月	4月	5月	6月	7月	8月	9月	10月	11月	12月
総 数		1,607 (1,110)	118 (100)	156 (108)	76 (20)	136 (99)	133 (113)	152 (104)	120 (84)	172 (125)	146 (92)	118 (72)	133 (87)	147 (106)
1	イ 劇場・映画館・観覧場等	1										1		
	ロ 公会堂・集会場	2						1	1					
2	イ キャバレー・ナイトクラブ等	0												
	ロ 遊技場・ダンスホール等	0												
	ハ 性風俗関連特殊営業店舗	0												
	ニ かりわボックス、個室ビデオ等	0												
3	イ 待合・料理店の類	0												
	ロ 飲食店	7	1	1				1			1		2	1
4	百貨店・マーケット・店舗類	24		2	6	4		3		2	2	1	1	3
5	イ 旅館・ホテル・宿泊所等	1	1											
	ロ 寄宿舎・下宿・共同住宅	31		4	7	3		5	2		3	1	3	3
6	イ 病院・診療所・助産所	5	1		1			1	1				1	
	ロ 老人短期入所施設等	7		1		2	1	1					2	
	ハ 老人デイサービスセンター等	23		1	3	1	2		3	3	2	3		5
	ニ 幼稚園・盲学校・擁護学校	8				1				6	1			
7	小・中・高・大学・各種学校	11	1					1			6	2	1	
8	図書館・博物館・美術館の類	2			1							1		
9	イ 蒸気浴場・熱気浴場の類	0												
	ロ 公衆浴場	0												
10	停車場・船舶・航空機の発着場	0												
11	神社・寺院・教会の類	2			1		1							
12	イ 工場又は作業場	21	1	1	2	1		2	1	3	4	4		2
	ロ 映画スタジオ・テレビスタジオ	1							1					
13	イ 自動車車庫・駐車場	6		1		2		2			1			
	ロ 飛行機又は回転翼航空機の格納庫	0												
14	倉庫	16	1	2	2	2				3	1	2	1	2
15	前各項に該当しない事業場	61	1	8	5	6	4	7	3	5	11	7	4	
16	イ 1-4項・5項イ・6項・9項イが在する複合用途防火対象物	14	1		2	1	1				2	4	1	2
	ロ 上記以外の複合用途防火対象物	4	1		1						1			1
17	重要文化財等	0												
専用住宅		1,317 (1,086)	102 (95)	130 (105)	42 (18)	110 (97)	122 (113)	125 (103)	107 (84)	145 (121)	109 (91)	86 (69)	113 (84)	126 (106)
併用住宅(16項に該当しないもの)		0												
危険物施設(指定数量以上)		0												
昇降機		(24)	(5)	(3)	(2)	(2)		(1)		(4)	(1)	(3)	(3)	
公告塔・工作物		0												
農業用倉庫及び物置等		19	2	2	1	1	2	2	1	1	1	3	1	2
その他の建築		0												

※ () は通知の件数

2.3 建築同意の状況

	総数	1月	2月	3月	4月	5月	6月	7月	8月	9月	10月	11月	12月
新築	1,365 (1,024)	85 (76)	130 (98)	49 (15)	124 (95)	128 (112)	138 (100)	102 (79)	147 (117)	124 (89)	98 (63)	117 (82)	123 (98)
増築	45 (21)	15 (11)	4 (1)	3	3		4 (1)		7 (2)	2 (1)	3 (2)	1 (1)	3 (2)
増・改築	0												
改築	0												
移転	0												
用途変更	7			1		1	1	1			2	1	
修繕・模様替	0												
工作物	0												
昇降機	24 (24)	5 (5)	3 (3)	2 (2)	2 (2)		1 (1)		4 (4)	1 (1)	3 (3)	3 (3)	
許可	53	1	3	9	2	1	2	5	9	9	5	2	5
取り下げ	0												
認定	0												
計画通知	37 (17)	8 (8)	9 (6)	5 (3)		1	2			5	2	3	2
設計変更	76 (24)	4	7	7	5 (2)	2 (1)	4 (2)	12 (5)	5 (2)	5 (1)	5 (4)	6 (1)	14 (6)
仮使用	0												
耐震改修	0												
合計	1,607 (1,110)	118 (100)	156 (108)	76 (20)	136 (99)	133 (113)	152 (104)	120 (84)	172 (125)	146 (92)	118 (72)	133 (87)	147 (106)

※（ ）は通知の件数

2.4 予防関係諸届の状況

	総数	1月	2月	3月	4月	5月	6月	7月	8月	9月	10月	11月	12月
防火対象物使用開始届	177	10	8	52	11	16	13	6	6	20	12	9	14
熱風炉・かまどボイラー届	31	1	1	7	0	2	3	7	3	2	0	3	2
乾燥設備・火花を生じる諸設備	8	0	1	2	0	1	0	0	1	1	0	1	1
変電・発電蓄電池設備届	64	4	5	13	3	4	5	4	6	5	6	2	7
ネオン管灯設備設置届	0	0	0	0	0	0	0	0	0	0	0	0	0
催物開催届	47	6	1	3	5	5	4	2	9	5	7	0	0
少量危険物貯蔵取扱届	90	3	5	14	6	15	14	6	10	5	0	8	4
指定可燃物届	14	0	0	0	1	0	0	4	2	4	3	0	0
消防計画書	825	41	53	56	139	107	96	58	47	55	54	59	60

(注) 「指定可燃物届」の項中、平成元年以前は「特殊可燃物貯蔵取扱届」数

25 用途別中高層建築物棟数

(平成29年12月31日現在)

区 分		地 上 階 数								
		総 数	3階	4階	5階	6階	7階	8階	9階	10階 以上
総 数		2,100	1,071	417	247	130	76	43	28	88
1	イ 劇場・映画館・観覧場等	10	7	1	1	1				
	ロ 公会堂・集会場	14	7	3	2	1	1			
2	イ キャバレー・ナイトクラブ等	1	1							
	ロ 遊技場・ダンスホール等	2	2							
	ハ 性風俗関連特殊営業店舗	0								
	ニ カラオケボックス・個室ビデオ等	1	1							
3	イ 待合・料理店の類	2	2							
	ロ 飲食店	35	20	8	3	1	3			
4	百貨店・マーケット・店舗類	34	27	6	1					
5	イ 旅館・ホテル・宿泊所等	137	43	17	25	20	14	6	5	7
	ロ 寄宿舎・下宿・共同住宅	711	326	175	92	24	20	16	8	50
6	イ 病院・診療所・助産所	62	39	11	8	2				2
	ロ 老人短期入所施設等	24	14	4	1	4		1		
	ハ 老人デイサービスセンター等	15	8		1	1	1	3	1	
	ニ 幼稚園・盲学校・擁護学校	3	3							
7	小・中・高・大学・各種学校	147	94	33	10	5	2	2		1
8	図書館・博物館・美術館の類	3	3							
9	イ 蒸気浴場・熱気浴場の類	0								
	ロ 公衆浴場	2	1	1						
10	停車場・船舶・航空機の発着場	1	1							
11	神社・寺院・教会の類	12	8	2	2					
12	イ 工場又は作業場	62	48	9	1	4				
	ロ 映画スタジオ・テレビスタジオ	1			1					
13	イ 自動車車庫・駐車場	10	5	1	4					
	ロ 飛行機又は回転翼航機の格納庫	0								
14	倉庫	32	25	3	3	1				
15	前各項に該当しない事業場	309	178	53	34	19	11	4	5	5
16	イ 1-4項・5項イ・6項・9項イが存する 複合用途防火対象物	326	135	57	52	37	14	9	3	19
	ロ 上記以外の複合用途防火対象物	144	73	33	6	10	10	2	6	4
17	重要文化財等	0								

26 防火管理者講習会実施状況

1. 甲 種

区分	講習年月	修了証 取得者数	区分	講習年月	修了証 取得者数	区分	講習年月	修了証 取得者数
第1回	昭和36年12月	262人	第38回	平成2年06月	182人	第75回	平成19年10月	165人
第2回	37年03月	97人	第39回	3年01月	218人	第76回	20年02月	128人
第3回	37年11月	82人	第40回	3年07月	213人	第77回	20年06月	156人
第4回	38年12月	78人	第41回	4年01月	177人	第78回	20年10月	129人
第5回	39年08月	109人	第42回	4年06月	205人	第79回	21年02月	167人
第6回	40年07月	139人	第43回	5年02月	158人	第80回	21年06月	147人
第7回	41年07月	116人	第44回	5年06月	168人	第81回	21年10月	122人
第8回	42月07月	117人	第45回	6年02月	153人	第82回	22年02月	114人
第9回	43年07月	84人	第46回	6年07月	231人	第83回	22年06月	175人
第10回	44年07月	112人	第47回	7年02月	178人	第84回	22年10月	118人
第11回	45年06月	136人	第48回	7年07月	152人	第85回	23年02月	98人
第12回	46年07月	145人	第49回	8年02月	170人	第86回	23年06月	139人
第13回	47年07月	156人	第50回	8年06月	160人	第87回	23年10月	89人
第14回	48年06月	113人	第51回	9年02月	159人	第88回	24年02月	92人
第15回	48年07月	139人	第52回	9年06月	208人	第89回	24年06月	180人
第16回	49年07月	177人	第53回	10年01月	158人	第90回	24年10月	93人
第17回	50年06月	206人	第54回	10年06月	234人	第91回	25年02月	94人
第18回	51年06月	172人	第55回	11年01月	159人	第92回	25年06月	178人
第19回	52年06月	199人	第56回	11年06月	217人	第93回	25年10月	96人
第20回	53年06月	173人	第57回	12年01月	181人	第94回	26年02月	96人
第21回	54年06月	163人	第58回	12年06月	195人	第95回	26年07月	180人
第22回	55年05月	167人	第59回	13年02月	145人	第96回	26年10月	96人
第23回	56年06月	188人	第60回	13年07月	201人	第97回	27年02月	96人
第24回	57年06月	199人	第61回	14年01月	196人	第98回	27年07月	175人
第25回	58年06月	197人	第62回	14年06月	198人	第99回	27年10月	93人
第26回	58年10月	233人	第63回	15年02月	192人	第100回	28年02月	93人
第27回	59年06月	242人	第64回	15年06月	199人	第101回	28年07月	178人
第28回	60年06月	178人	第65回	16年01月	193人	第102回	28年10月	96人
第29回	60年11月	158人	第66回	16年06月	202人	第103回	29年02月	91人
第30回	61年06月	175人	第67回	17年02月	197人	第104回	29年07月	174人
第31回	61年12月	126人	第68回	17年06月	173人	第105回	29年10月	94人
第32回	62年06月	165人	第69回	17年10月	168人	第106回	30年02月	93人
第33回	63年01月	193人	第70回	18年02月	175人			
第34回	63年06月	185人	第71回	18年06月	181人			
第35回	平成元年02月	194人	第72回	18年11月	162人			
第36回	元年06月	213人	第73回	19年02月	134人			
第37回	2年02月	175人	第74回	19年07月	184人			
							計	16,774

2. 乙 種

区分	講習年月	修了証 取得者数	区分	講習年月	修了証 取得者数	区分	講習年月	修了証 取得者数
第1回	昭和62年07月	43人	第12回	平成9年06月	64人	第23回	平成16年12月	14人
第2回	63年06月	57人	第13回	10年06月	75人	第24回	17年01月	8人
第3回	平成元年01月	37人	第14回	11年06月	79人	第25回	17年02月	19人
第4回	2年02月	62人	第15回	12年06月	50人	第26回	17年03月	17人
第5回	3年02月	45人	第16回	14年01月	70人	第27回	17年06月	17人
第6回	4年01月	51人	第17回	14年06月	25人	第28回	17年10月	22人
第7回	5年02月	41人	第18回	15年02月	35人	第29回	18年02月	11人
第8回	6年02月	37人	第19回	15年06月	25人	第30回	19年02月	28人
第9回	7年02月	42人	第20回	15年11月	40人	第31回	20年02月	27人
第10回	7年07月	42人	第21回	16年06月	57人	第32回	21年02月	23人
第11回	8年06月	32人	第22回	16年11月	16人			
							計	1,211

予 防

27 通信施設整備経過

◇ 有線通信施設(緊急通報受信設備・指令設備)

- 昭和46年11月 消防庁舎落成に伴い、119番及び指令回線を集中管理した消防緊急指令装置を設置。
- 平成5年6月 消防緊急情報システム(Ⅱ型改)運用開始。
- 平成10年4月 携帯電話を使用した県北行政区域(福島、伊達、安達消防本部管轄区域)からの119番通報を代表受信方式により運用開始。
- 平成13年5月 消防情報をインターネットWebサイト利用方式により運用開始。
- 平成18年2月 携帯電話による119番通報を代表消防本部受信方式から、各消防本部が受信する直接受信方式へ移行し運用開始。
- 平成22年7月 消防指令センター運用開始により、統合型位置情報システム、出動車両運用管理装置を導入。

(平成30年4月1日現在)

用途	回線名	回線種別	回線数	備考		
受信	119着信表示用	INS64	4本(8ch)	NTT固定、各IP		
		INS64	2本(4ch)	携帯119		
	携帯IP位置情報受信用	DA64	2本			
	携帯119転送用	INS64	1本(2ch)	他本部へ転送		
	携帯119迂回用	INS64	1本(2ch)	他本部から転送		
	固定・IP119迂回用	INS64	1本(2ch)	南署へ迂回		
	衛星119受信用	アナログ	1本			
	FAX119受信用	アナログ	1本			
	ヘルプネット	INS64	1本(2ch)			
指令	署所指令	データ回線	ビジネススイーサ	100M	1本	本部庁舎
				10M	7本	7署所、駆け込み通報兼用(分署、出張所)
				1M	2本	茂庭基地局、飯野基地局
		音声回線	DA64	7本	7署所	
	順次指令	INS64	2本(4ch)			
	Eメール指令(Eメール119兼用)	ADSL	1本			
連絡	署所内線	DA64	8本	7署所(南署2本)		
		ビジネススイーサ	- (7本)	署所指令データ回線を利用		
	危機管理室	DA64	1本			
	事務用	DA64	2本			
	県警指令室	DA64	1本			
	NEXCO	DA64	1本			
	現場情報収集	INS64	2本(4ch)			
データ	福祉情報取得	DA64	1本	ささえ用		
	医療情報	ADSL	1本			
	メンテナンス	INS64	-	現場情報収集と兼務		
案内	テレドーム	アナログ	1本			
	テレトーキ	アナログ	1本			

◇ 無線通信施設

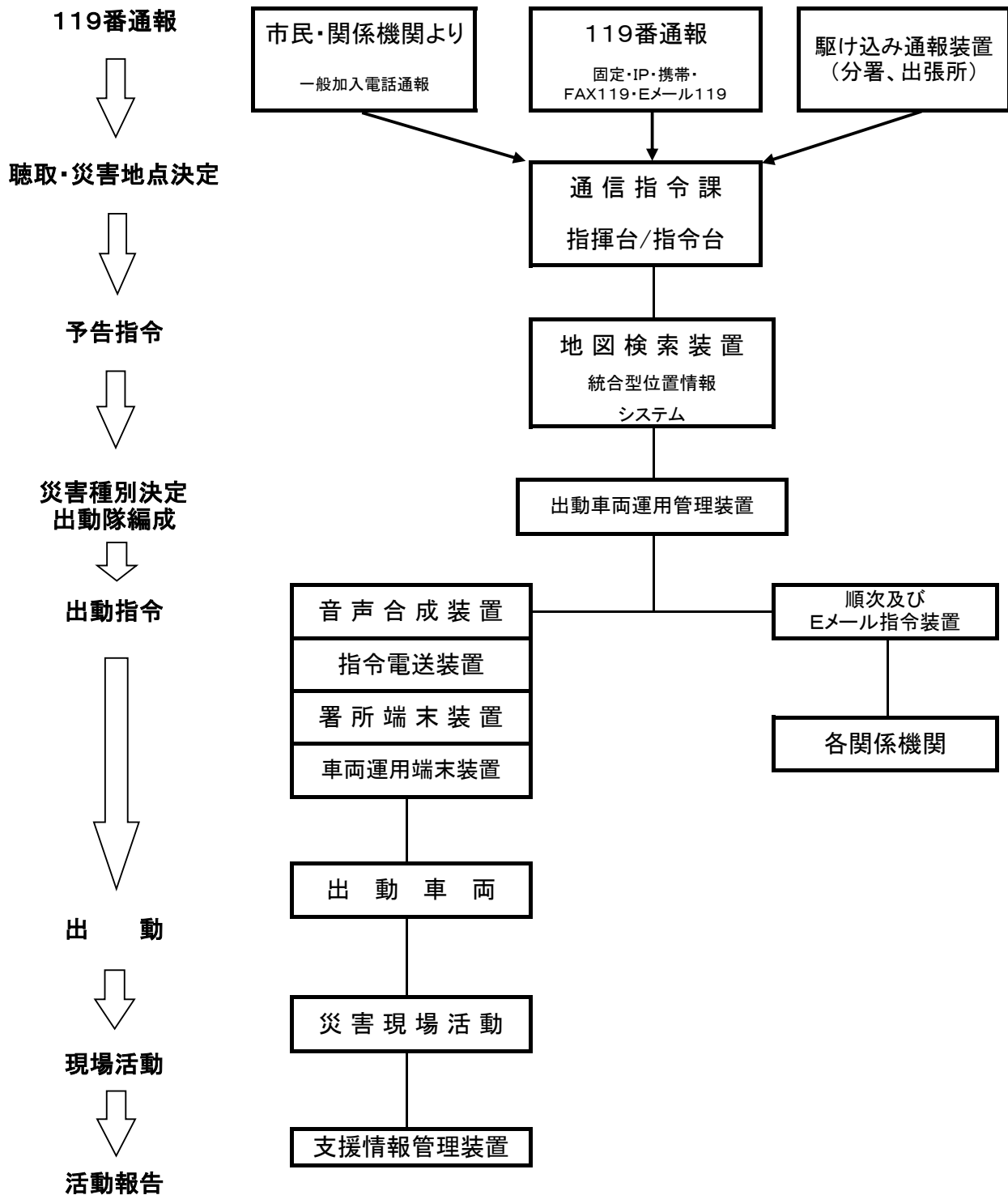
- 昭和46年11月 現消防庁舎新築落成に伴い基地局を移設。
- 昭和50年4月 東北自動車道開通に伴い県内共通波を整備。
- 昭和56年4月 救急波を複信方式に変更するため増波し、救急隊と医療機関の直接通話を可能とする有無線方式の運用を開始。
- 昭和63年3月 市波2を増波。飯坂消防署、南出張所、西出張所、東出張所に基地局を開局。
- 平成3年4月 信夫分署開所に伴い遠隔制御装置を付加した基地局を開局。
- 平成5年6月 消防緊急情報システム導入により、救急トーンを増波し、AVM(車両動態管理)システム運用開始。
- 平成7年12月 渡利十万切山に中継基地局を開局し、消防本部局間との多重無線システムを整備、全国波1を増波。
- 平成8年6月 陸上移動局の一部に全国波2、全国波3増波。
- 平成22年7月 消防指令センター運用開始に伴い、基地局、陸上移動局の呼出名称の変更及び一部に、防災相互波を増設、十万切中継局に全国波2、全国波3増設。
- 平成25年2月 十万切中継局の市波2を停波し、防災相互波を増波。
- 平成25年4月 消防救急デジタル無線整備に伴い活動波1～4、主運用波4、統制波1～3を増波。十万切中継局の全国2、全国3を停波。
- 平成28年5月 防災相互連絡波を除く全アナログ波を停波。
- 平成29年10月 東北中央自動車道開通に伴い、栗子トンネル内に消防用無線設備として基地局(栗子東・栗子中央・栗子西)を開局。

28 消防指令システム

本システムは大規模災害発生時の同時処理能力を飛躍的に向上させるとともに、統合型位置情報システムの導入により、いち早く災害現場を特定することが出来る。

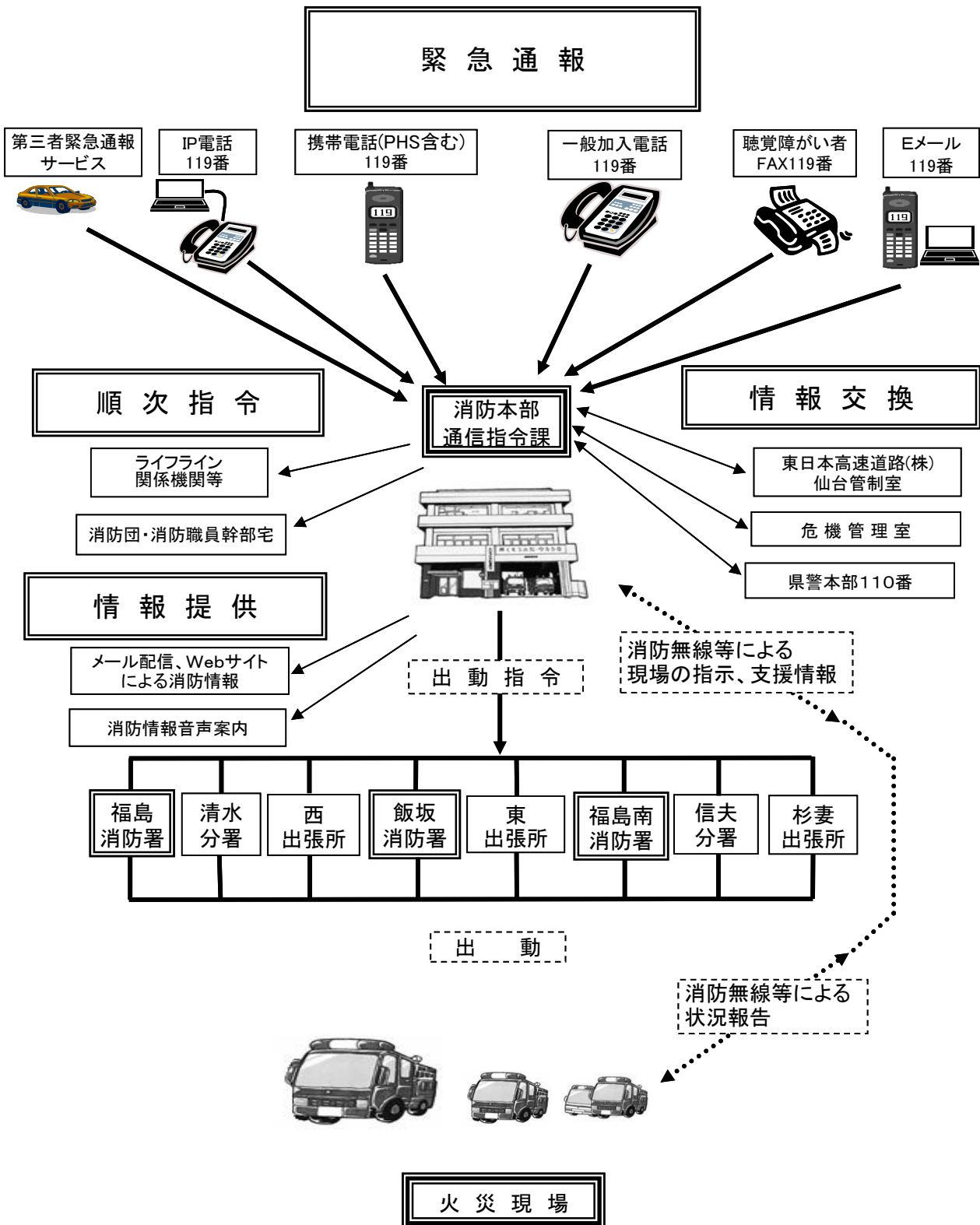
また、GPS機能を有する車両運用管理装置により災害現場に最も早く到着できる消防救急車両を選別出動させて、通報から現場到着までの所要時間を大幅に短縮することを目的に構築された。

119番通報の流れとシステムの連携



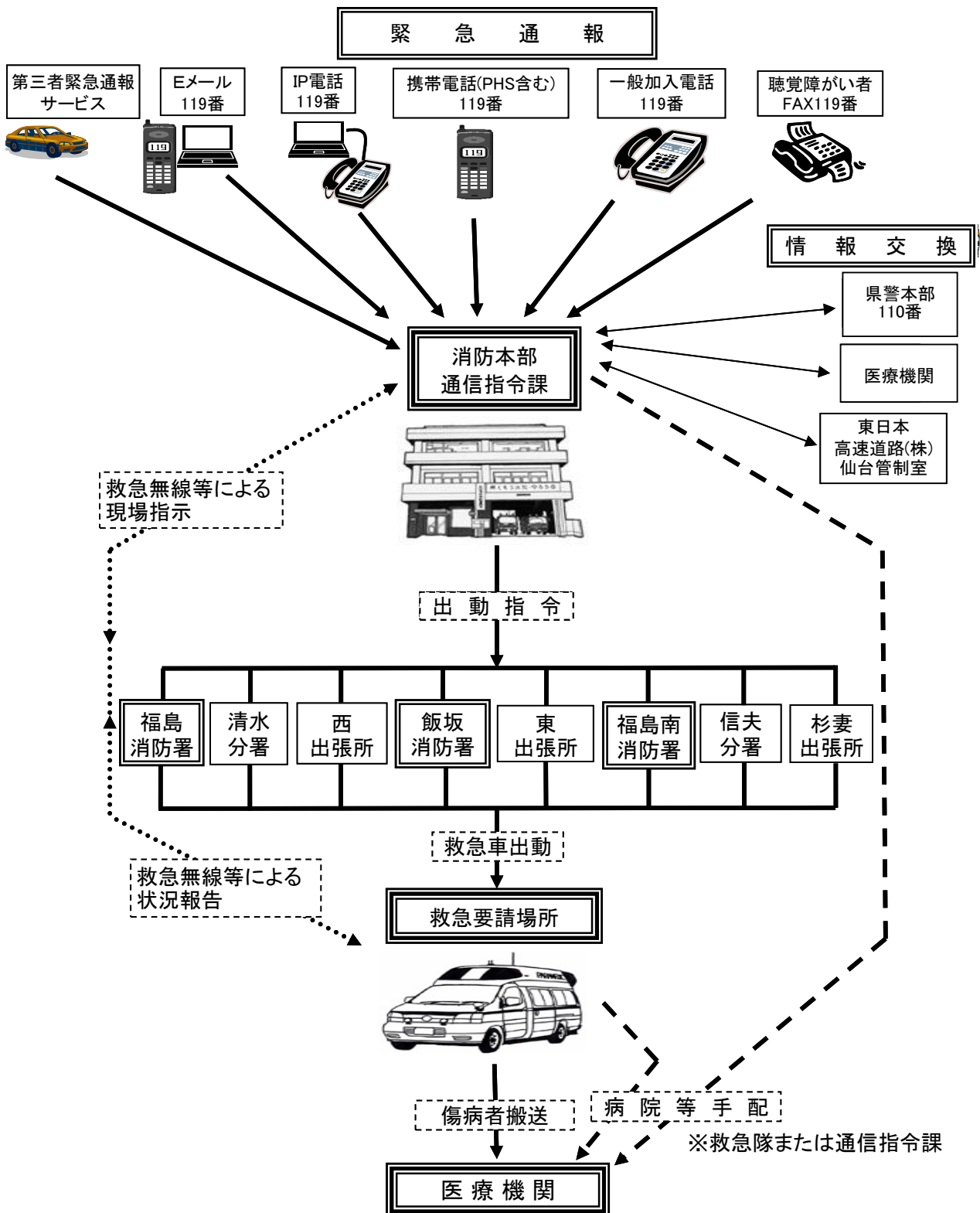
29 火災通信体系

119番等の緊急通報を受けて災害現場を確認、出動隊を決定し各署所へ出動指令を行う。出動隊に無線等で詳しい支援情報の提供や活動隊からの状況収集をする。また、関係機関等の連絡や市民への消防情報提供を行う。



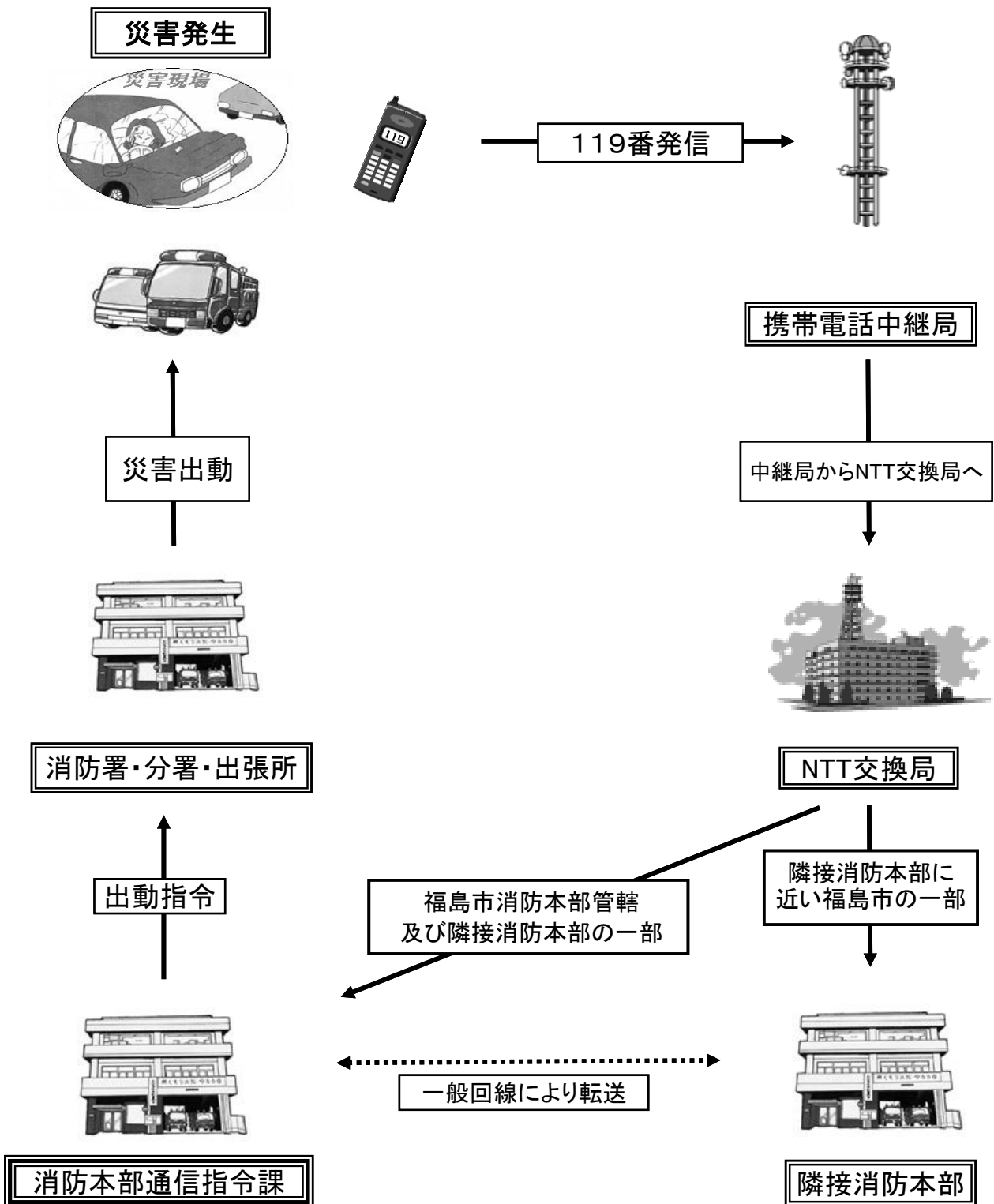
30 救急通信体系

119番等の緊急通報を受けて救急要請現場を確認、現場直近の救急隊に出動指令を行い出動させる。



3 1 携帯電話119番通報体系

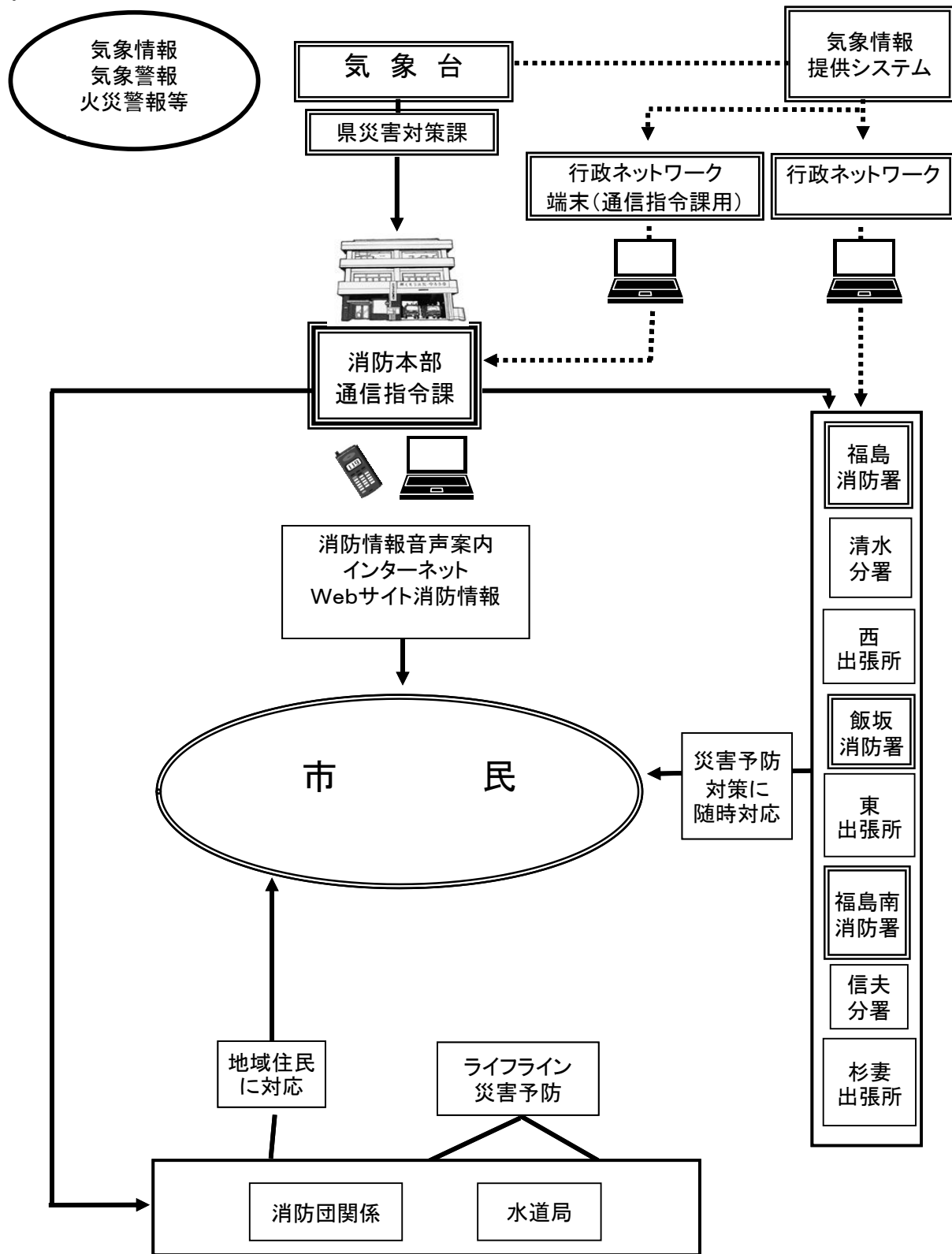
携帯電話による119番通報を受信し、出動指令を行う。福島市の境界付近では、電波の状況により福島市からの通報を隣接消防本部が受信した場合、一般回線により転送を受ける。また、受信した119番通報が福島市外の場合は、管轄する隣接消防本部へ転送する。



通信指令

3 2 気象情報、火災警報通信体系

気象台から県の災害対策課に連絡された気象情報は、福島県総合情報通信ネットワーク、防災事務連絡システムにより受信し、各署所及び関係機関への連絡を行なっている。また、気象台から発表された情報は、行政ネットワーク端末で気象情報提供システムから送付される電子メールにより各署所においても確認可能。火災警報の発表に際しては、火気の取り扱いについて喚起し、焚き火等の制限を行っている。



通信指令

3.3 無線局設備一覧

(平成30年4月1日現在)

無線局種別	周波数名称		総数	福島局	十萬劫局	飯坂局	福島南局	茂庭局	飯野局	備考			
固定局	簡易多重無線局 (7.5GHz)		2	1	1	-	-	-	-				
基地局	デジタル波	活動波 1	6	1	1	1	1	1	1	平成25年4月1日から運用開始。 ※1：現用無線装置に異常が生じた場合、自動的に切替える予備無線装置。			
		活動波 2	6	1	1	1	1	1	1				
		活動波 3	6	1	1	1	1	1	1				
		活動波 4	6	1	1	1	1	1	1				
		主運用波 4	6	1	1	1	1	1	1				
		統制波 1	6	1	1	1	1	1	1				
		統制波 2	6	1	1	1	1	1	1				
		統制波 3	6	1	1	1	1	1	1				
	共通予備※ 1	14	4	4	2	2	1	1					
	アナログ波	市町村波 1	-	-	-	-	-	-	-	※2：平成28年6月1日から、アナログ波は防災相互連絡波のみ運用。			
		救急波	-	-	-	-	-	-	-				
		県内共通波	-	-	-	-	-	-	-				
		全国共通波 1	-	-	-	-	-	-	-				
		防災相互連絡波※ 2	1	-	1	-	-	-	-				
無線局種別	無線局		総数	消防本部	福島消防署	清水分署	西出張所	飯坂消防署	東出張所	福島南消防署	信夫分署	杉妻出張所	
陸上移動局	デジタル波	車載無線局	61	13	12	4	3	8	4	7	7	3	
		携帯無線局	65	12	13	6	4	8	4	8	6	4	
		可搬型無線局	1	1	-	-	-	-	-	-	-	-	-
		卓上型無線局	8	-	1	1	1	1	1	1	1	1	
	アナログ波	携帯無線局	150MHz帯	10	2	1	1	1	1	1	1	1	1
			400MHz帯	84	7	20	8	6	11	6	11	9	6

通信指令

34 119番受信状況

(単位：件 平成29年)

区分 月間		総	火	警	自然	救	救	安全	間	誤	同	いた	訓	そ	E	F	転	一
		数	災	戒	災害	急	助	管理	合せ	報	報※1	たずら	練	他	メール 119	A	送※2	日
平成28年 総件数	総件数	17,171	91	100	14	11,085	29	51	1,089	382	597	146	2,175	1,330	25	57	47.04	
	携 帯	6,451	55	50	4	3,963	22	45	670	220	330	63	221	768	0	40	17.67	
平成29年 総件数	総件数	17,263	69	88	14	11,388	39	87	1,068	405	552	186	2,138	1,124	40	65	47.30	
	携 帯	6,513	45	55	9	4,134	29	79	650	224	332	59	209	640	0	48	17.84	
前年比 (△は減)	総件数	92	△22	△12	0	303	10	36	△21	23	△45	40	△37	△206	15	8	0.25	
	携 帯	62	△10	5	5	171	7	34	△20	4	2	△4	△12	△128	0	8	0.17	
1月	総件数	1,541	7	11	0	1,126	0	5	67	35	61	5	145	71	4	4	49.71	
	携 帯	558	4	5	0	384	0	4	40	18	18	1	42	39	0	3	18.00	
2月	総件数	1,186	6	5	0	888	5	10	56	21	27	14	83	68	0	3	42.36	
	携 帯	440	3	2	0	294	5	10	41	11	14	4	12	42	0	2	15.71	
3月	総件数	1,400	2	10	0	957	5	7	68	29	42	20	167	82	1	10	45.16	
	携 帯	514	1	6	0	345	1	7	37	18	26	10	14	41	0	8	16.58	
4月	総件数	1,305	11	4	1	838	2	9	68	42	45	8	157	100	16	4	43.50	
	携 帯	501	7	3	1	319	2	9	35	25	30	1	17	51	0	1	16.70	
5月	総件数	1,467	11	4	0	914	1	6	95	33	61	29	194	109	2	8	47.32	
	携 帯	567	11	4	0	338	1	6	58	15	46	8	8	66	0	6	18.29	
6月	総件数	1,352	2	9	1	916	2	5	82	29	40	8	155	93	2	8	45.07	
	携 帯	520	2	7	0	336	1	5	49	12	28	2	10	61	0	7	17.33	
7月	総件数	1,559	7	13	11	995	3	5	121	34	62	17	148	141	1	1	50.29	
	携 帯	645	5	7	7	388	2	5	69	23	36	5	16	81	0	1	20.81	
8月	総件数	1,352	4	7	0	939	2	5	116	42	29	20	94	87	4	3	43.61	
	携 帯	551	2	4	0	344	2	4	77	22	24	6	13	50	0	3	17.77	
9月	総件数	1,506	0	2	0	933	8	11	101	35	29	12	271	89	6	9	50.20	
	携 帯	551	0	2	0	341	8	9	69	21	16	6	24	51	0	4	18.37	
10月	総件数	1,512	5	5	0	911	4	7	101	33	48	29	267	97	1	4	48.77	
	携 帯	541	3	2	0	341	2	7	62	21	19	6	24	50	0	4	17.45	
11月	総件数	1,545	7	8	1	907	2	8	100	38	60	10	309	88	3	4	51.50	
	携 帯	561	5	7	1	340	2	7	58	20	42	4	19	52	0	4	18.70	
12月	総件数	1,538	7	10	0	1,064	5	9	93	34	48	14	148	99	0	7	49.61	
	携 帯	564	2	6	0	364	3	6	55	18	33	6	10	56	0	5	18.19	

※1 同報とは、一つの事案に対して、複数の119番通報を受信したことをいう。

※2 転送とは、福島市消防本部管轄外からの119番を受信したとき、管轄する消防本部へ119番を転送したことをいう。

- ・119番受信の区分件数は、実災害件数とは相違する。
- ・件数内訳・・・総件数：119番の受信総件数
携 帯：携帯119番の再掲
- ・福島県警察本部及びネクスコ東日本からの直通回線による通報件数は含まれない。

参考

福島県警察本部通報件数 1,717件/年（119番受信区分は未区分）

ネクスコ東日本通報件数 58件/年（119番受信区分は未区分）

3 5 火災警報・気象警報・気象注意報発表状況

月別	合計	火災警報			気象警報							気象注意報													
		小計	イの基準	ロの基準	小計	大雨	洪水	大雪	暴風	暴風雨	暴風雪	小計	乾燥	強風	大雨	洪水	雷	濃霧	大雪	着雪	風雪	雪崩	融雪	霜	低温
1月	29	4	1	3	0	0	0	0	0	0	0	25	1	3	0	0	2	1	5	5	2	1	0	0	5
2月	31	10	2	8	0	0	0	0	0	0	0	21	2	6	0	0	0	1	2	2	6	1	0	0	1
3月	31	6	3	3	0	0	0	0	0	0	0	25	4	4	0	0	0	4	2	2	2	1	0	6	0
4月	44	7	5	2	1	0	0	0	1	0	0	36	5	6	0	0	5	7	0	0	0	1	0	12	0
5月	21	2	2	0	0	0	0	0	0	0	0	19	2	2	0	0	5	9	0	0	0	0	0	1	0
6月	26	3	2	1	0	0	0	0	0	0	0	23	2	2	1	1	8	7	0	0	0	0	0	0	2
7月	62	0	0	0	2	1	1	0	0	0	0	60	0	0	9	2	28	21	0	0	0	0	0	0	0
8月	39	1	0	1	0	0	0	0	0	0	0	38	0	2	4	2	10	18	0	0	0	0	0	0	2
9月	25	1	0	1	2	1	1	0	0	0	0	22	0	2	1	1	3	14	0	0	0	0	0	0	1
10月	33	1	0	1	4	1	1	0	2	0	0	28	0	4	5	2	1	13	0	0	0	0	0	3	0
11月	48	5	0	5	0	0	0	0	0	0	0	43	0	5	0	0	1	17	0	0	0	0	0	20	0
12月	38	8	0	8	1	0	0	0	1	0	0	29	0	8	2	0	1	8	2	3	3	1	0	0	1
合計	427	48	15	33	10	3	3	0	4	0	0	369	16	44	22	8	64	120	11	12	13	5	0	42	12

3 6 気象観測状況

月別	最多風向	平均風速	最大風速	平均気温	最高気温	最低気温	平均湿度	最高湿度	最低湿度	積算雨量	平均気圧	最大気圧	最小気圧
1月	NW	1.3	15.7	2.0	11.2	-5.1	82.8	98.6	41.9	51.0	1006.3	1020.8	990.1
2月	NW	2.0	21.2	2.8	14.5	-3.4	73.7	98.6	30.0	14.5	1005.0	1020.0	985.8
3月	NW	1.6	20.8	5.2	16.0	-2.9	74.0	98.6	28.6	47.5	1006.1	1016.5	990.5
4月	NW	1.8	19.5	12.1	25.9	0.3	66.1	98.3	17.4	54.0	1004.0	1019.8	982.4
5月	ENE	1.4	18.2	18.7	34.1	6.6	70.0	98.3	23.0	59.5	1003.7	1019.1	994.0
6月	NE	1.7	15.6	20.1	32.3	10.7	75.8	98.3	25.5	61.0	1000.1	1012.5	983.3
7月	S	1.2	13.7	26.5	37.6	19.6	81.7	98.3	28.3	190.5	1000.4	1004.8	991.4
8月	NE	1.1	11.6	23.8	34.1	17.5	90.4	98.6	40.5	125.0	1000.1	1009.7	982.9
9月	NW	1.3	18.7	21.0	30.9	10.8	79.8	98.3	27.7	92.0	1003.6	1014.7	976.9
10月	NW	1.0	17.3	15.0	26.9	6.4	86.2	98.6	39.9	259.0	1010.7	1022.2	969.5
11月	NW	1.2	17.6	8.6	21.7	-2.5	80.4	98.6	38.6	9.0	1009.0	1021.0	992.8
12月	NW	1.4	22.5	3.4	13.6	-2.8	80.9	98.0	38.3	14.0	1007.2	1019.2	985.8
年平均	NW <small>(最多風向)</small>	1.4	—	13.3	—	—	78.5	—	—	81.4 <small>(積算雨量)</small>	1004.7	—	—

通信指令

37 消防車両の配備状況（常備）

（平成30年4月1日現在）

所属	車両名	種別	メーカー	排気量	車両番号	購入年月	購入価格	備考
消防本部	本部指揮1	指揮車	トヨタ	2,700	福島 す 800 7151	平24年4月	無償貸与	
	本部1	指揮車	トヨタ	2,500	福島 め 802 1	平29年3月	11,394	緊急防災減災事業債
	本部2	連絡車	三菱	660	福島 こ 480 4719	平24年7月	1,093	
	本部3	連絡車	日産	1,800	福島 す 400 800	平12年12月	1,560	
	本部4	連絡車	日産	1,500	福島 す 400 3762	平13年5月	1,180	生活課より所管換
	本部5	査察車	トヨタ	4,200	福島 さ 800 3401	平12年7月	4,347	
	本部6	連絡車	三菱	660	福島 う 41 7327	平8年4月	700	生活課より所管換
	本部7	消火訓練車	マツダ	2,500	福島 さ 800 1217	平11年10月	5,900	宝くじ協会より寄贈
	本部8	広報車	三菱	660	福島 あ 80 1188	平11年8月	2,604	
	本部9	連絡車	スバル	2,000	福島 ひ 300 6607	平18年2月	2,350	日本消防協会より寄贈
	本部10	連絡車	三菱	660	福島 さ 480 1154	平25年3月	1,300	協会支部より寄贈
	本部11	防火広報車	トヨタ	2,000	福島 ち 400 5632	平22年2月	2,000	試験センターより寄贈
	本部12	救急普及啓発広報車	日産	4,500	福島 す 800 4036	平20年1月	10,000	救急財団より寄贈
	本部13	連絡車	ダイハツ	660	福島 さ 480 2681	平25年4月	955	退職者より寄贈
	消防本部	支援Ⅰ	支援車	日野	13,000	福島 は 800 770	平23年3月	無償貸与
支援Ⅱ		支援車	トヨタ	4,000	福島 す 800 7880	平25年1月	無償貸与	総務省消防庁
消防署	福島指揮1	指揮車	日産	3,000	福島 さ 800 5928	平13年7月	3,570	
	福島連絡1	連絡車	マツダ	1,800	福島 さ 800 5697	平13年6月	3,098	
	福島救急1	高規格救急車	トヨタ	2,700	福島 せ 800 1097	平29年8月	29,806	緊急防災減災事業債
	福島救急2	高規格救急車	トヨタ	2,700	福島 す 800 9671	平27年2月	28,500	緊急防災減災事業債
	福島タンク1	水槽付ポンプ車	日野	6,400	福島 は 800 833	平24年2月	37,065	国補 水Ⅰ型 CAFS
	福島タンク2	水槽付ポンプ車	いすゞ	8,220	福島 す 88 8974	平9年10月	21,420	国補 水Ⅱ型
	福島水槽1	大型水槽車	日野	21,000	福島 は 800 118	平12年12月	42,525	国補
	福島化学1	化学車	日野	8,000	福島 は 800 32	平11年10月	32,918	国補
	福島救助1	救助工作車Ⅲ型	日野	6,400	福島 は 800 1075	平26年3月	141,645	国補
	福島はしご1	はしご車	日野	8,860	福島 ま 830 119	平27年2月	208,616	緊防債 30m級
福島作業1	資器材搬送車	日産	2,500	福島 す 88 8585	平9年7月	3,150		
清水分署	清水連絡1	連絡車	トヨタ	1,500	福島 せ 800 39	平27年10月	4,590	
	清水救急1	高規格救急車	トヨタ	2,700	福島 せ 800 269	平28年3月	29,592	緊急防災減災事業債
	清水救急2	高規格救急車	トヨタ	2,700	福島 す 800 7036	平24年3月	30,000	J A共済より寄贈
	清水タンク1	水槽付ポンプ車	日野	5,120	福島 さ 830 1803	平30年3月	54,972	緊防債 水Ⅱ型 CAFS
西出張所	西連絡1	連絡車	日産	1,800	福島 す 800 8666	平25年11月	4,452	
	西救急1	高規格救急車	日産	3,500	福島 す 800 7080	平24年3月	30,429	国補
	西タンク1	水槽付ポンプ車	日野	6,400	福島 す 830 1703	平29年3月	54,216	緊防債 水Ⅱ型 CAFS

警 防

所属	車両名	種別	メーカー	排気量	車両番号	購入年月	購入価格	備考
飯坂消防署	飯坂指揮1	指揮車	三菱	1,500	福島 す 800 3103	平18年11月	2,258	
	飯坂連絡1	連絡車	スバル	660	福島 か 480 8224	平20年12月	800	J R Aより寄贈
	飯坂救急1	高規格救急車	トヨタ	2,700	福島 せ 800 840	平29年3月	30,910	緊急防災減災事業債
	飯坂救急2	高規格救急車	トヨタ	3,400	福島 す 800 2399	平18年3月	28,875	国補
	飯坂タンク1	水槽付ポンプ車	日野	6,400	福島 は 800 1082	平26年3月	63,105	国補 水Ⅰ型CABS救助資機材
	飯坂タンク2	水槽付ポンプ車	日野	5,120	福島 さ 830 1802	平30年2月	54,864	緊防債Ⅰ-B型 CABS
	飯坂ポンプ1	普通ポンプ車	三菱	4,600	福島 す 88 5868	平7年10月	17,304	国補 C D - I
	飯坂はしご1	はしご車	日野	8,900	福島 さ 830 1611	平28年11月	190,728	緊防債 25m級
東出張所	東連絡1	連絡車	マツダ	1,800	福島 さ 800 5698	平13年6月	3,098	
	東救急1	高規格救急車	日産	3,500	福島 す 800 8915	平26年3月	28,350	県補
	東タンク1	水槽付ポンプ車	日野	6,400	福島 は 800 1245	平28年3月	54,000	緊防債 水Ⅱ型 CABS
	東ポンプ1	普通ポンプ車	三菱	4,600	福島 す 88 8996	平9年10月	18,900	国補 C D - I
福島南消防署	南指揮1	指揮車	トヨタ	1,600	福島 に 88 1078	平10年9月	2,363	
	南連絡1	連絡車	トヨタ	1,500	福島 ほ 45 3085	平8年3月	1,400	総合警備保障より寄贈
	南救急1	高規格救急車	トヨタ	2,700	福島 す 800 4905	平21年2月	30,450	国補
	南救急2	高規格救急車	トヨタ	3,400	福島 さ 800 8555	平15年2月	31,920	市民より寄贈
	南タンク1	水槽付ポンプ車	日野	6,400	福島 は 800 971	平25年3月	64,876	国補 水Ⅰ型CABS救助資機材
	南タンク2	水槽付ポンプ車	日野	8,000	福島 は 800 265	平15年1月	18,585	国補 水Ⅱ型
	南ポンプ1	普通ポンプ車	三菱	5,300	福島 さ 800 1225	平11年10月	20,843	国補 C D - I
南はしご1	はしご車	日野	10,600	福島 は 800 278	平15年3月	103,425	24m	
信夫分署	信夫連絡1	連絡車	日産	1,800	福島 さ 800 3694	平12年8月	3,077	
	信夫救急1	高規格救急車	日産	3,500	福島 す 800 8080	平25年3月	28,350	県補
	信夫タンク1	水槽付ポンプ車	日野	6,400	福島 は 800 474	平18年1月	21,945	国補 水Ⅱ型
	信夫ポンプ1	普通ポンプ車	三菱	8,200	福島 す 88 5132	平7年3月	17,716	国補 C D - I
	信夫化学1	化学車	三菱	7,200	福島 す 88 1611	平4年1月	23,297	国補
	信夫救助1	救助工作車Ⅱ型	日野	8,000	福島 は 800 352	平16年2月	59,115	国補
	信夫作業1	資器材搬送車	三菱	4,900	福島 す 800 3171	平18年11月	4,620	
杉妻出張所	杉妻連絡1	指揮車	日産	1,800	福島 さ 800 8184	平14年10月	3,392	
	杉妻救急1	高規格救急車	トヨタ	2,700	福島 す 800 5815	平22年6月	31,080	国補
	杉妻タンク1	水槽付ポンプ車	三菱	8,200	福島 さ 800 6933	平14年1月	27,458	国補 水Ⅰ型

38 消防本部・署・消防団の車両経過年数

(単位：台 平成30年4月1日現在)

区分	総数	1	1	2	2	3	3	4	4	5	5	6	6	7	7	8	8	9	9	10	10	
		年未	年	年未	年	年未	年	年未	年	年未	年	年未	年	年未	年	年未	年	年未	年	年未	年	年未
総数	220	4	6	6	5	8	11	6	4	1	7	162										
消防本部・署	64	3	4	3	2	5	6	3	2	1	2	33										
消防団	ポンプ車	74	1	1	1	2	2	2	2	0	4	57										
	積載車	82	0	1	2	1	1	3	1	0	1	72										

警 防

39 緊急消防援助隊登録状況

(平成30年4月1日現在)

	統合機動部隊 指揮隊	県大隊 指揮隊	消火小隊	救助小隊	救急小隊	後方支援小隊	特殊災害小隊 (はしご隊)	合 計	備 考
隊数	1	2	4	1	4	3	2	17	統合機動部 隊指揮隊・ 県大隊指揮 隊(重複登 録)
台数	1	2	4	1	4	3	2	17	
人員	4	8	20	5	12	7	8	64	

40 消防相互応援協定の締結状況

市 町 ・ 一 部 事 務 組 合 名	締 結 年 月 日
伊達郡桑折町	昭和 40 年 8 月 9 日
伊達郡伊達町	昭和 40 年 8 月 20 日
伊達郡川俣町	昭和 40 年 8 月 20 日
伊達郡保原町	昭和 40 年 8 月 25 日
伊達郡霊山町	昭和 40 年 9 月 15 日
二本松市	昭和 42 年 2 月 3 日
伊達地方広域消防組合	昭和 48 年 9 月 30 日
安達地方広域行政組合	昭和 49 年 2 月 1 日
会津若松地方広域市町村圏整備組合	昭和 50 年 8 月 1 日
仙南地域広域行政組合	平成 8 年 11 月 11 日
置賜広域行政事務組合消防本部	平成 25 年 4 月 1 日
伊達地方広域消防本部 (一部改正)	平成 27 年 2 月 9 日
安達地方広域行政組合 (一部改正)	平成 28 年 9 月 1 日

41 消防力の現況

区 分	消 防 署 所 の 数	消 防 自 動 車 等								消 防 職 員				計
		消 防 ポ ン プ 車	は し ご 自 動 車	化 学 消 防 車	救 助 工 作 車	救 急 車	大 型 水 槽 車	そ の 他 の 車 両	計	消 防 隊 員 等	予 防 要 員	通 信 要 員	庶 務 の 処 理 等 の 人 員	
現 有	8	15 (2)	3	2	2	12	1	29	64	185	20	13	48	266

※ () についてはタンク付救助資機材積載車

4.2 災害別出動状況

区 分		総数	1月	2月	3月	4月	5月	6月	7月	8月	9月	10月	11月	12月	
総 数	件 数	13,192	1,275	1,052	1,126	973	1,048	1,057	1,179	1,067	1,072	1,050	1,047	1,246	
	台 数	13,802	1,330	1,123	1,179	1,032	1,109	1,076	1,238	1,101	1,116	1,087	1,110	1,301	
	人 員	43,123	4,154	3,587	3,721	3,226	3,449	3,324	3,764	3,400	3,448	3,355	3,483	4,212	
火災出動	建 物	件 数	38	4	4	3	5	5	1	3	3		3	4	3
		台 数	245	24	28	24	28	33	2	21	14		20	32	19
		人 員	820	84	91	74	96	115	8	63	50		73	102	64
	その他	件 数	20	2	4	1	2	3	3	2			1	1	1
		台 数	88	11	15	1	14	14	12	5			5	6	5
		人 員	308	40	53	5	45	44	51	16			14	21	19
	(うち高速道)	件 数	0												
		台 数	0												
		人 員	0												
(うち管外)	件 数	0													
	台 数	0													
	人 員	0													
救急業務		件 数	12,404	1,205	979	1,052	910	987	1,002	1,101	1,017	1,009	990	984	1,168
		台 数	12,404	1,205	979	1,052	910	987	1,002	1,101	1,017	1,009	990	984	1,168
		人 員	37,927	3,671	3,050	3,244	2,773	2,992	3,028	3,320	3,076	3,045	3,002	3,020	3,706
	(うち高速道)	件 数	43	2	3	4	1	7	6	2	3	4	1	5	5
		台 数	43	2	3	4	1	7	6	2	3	4	1	5	5
		人 員	132	6	10	12	3	21	18	6	9	12	3	15	17
	(うち管外)	件 数	19	2	2			1	2	3	1	2	1	1	4
		台 数	19	2	2			1	2	3	1	2	1	1	4
		人 員	59	6	6			3	6	9	3	6	3	3	14
救助出動		件 数	101	8	13	14	7	4	6	9	4	14	5	8	9
		台 数	291	19	35	37	19	13	14	26	14	44	15	23	32
		人 員	1,042	75	129	138	70	50	53	81	50	151	50	80	115
	(うち高速道)	件 数	4		1			1	1						1
		台 数	15		4			3	4						4
		人 員	53		13			12	12						16
	(うち管外)	件 数	1												1
		台 数	3												3
		人 員	9												9
風 水 害	件 数	33				4			24			5			
	台 数	51				5			37			9			
	人 員	134				18			92			24			
爆 発	件 数	0													
	台 数	0													
	人 員	0													
遭 難	件 数	0													
	台 数	0													
	人 員	0													
警戒出動	件 数	201	21	12	18	21	11	10	14	18	17	11	20	28	
	台 数	307	33	21	24	32	19	10	21	31	32	12	33	39	
	人 員	1,228	132	84	96	128	76	40	84	124	128	48	132	156	
救命消防	件 数	35	4	6	5		4	2			2	2	2	8	
	台 数	37	4	7	6		4	2			2	2	2	8	
	人 員	148	16	28	24		16	8			8	8	8	32	
安全管理	件 数	276	17	30	28	20	26	23	23	19	24	19	23	24	
	台 数	290	20	34	30	20	29	24	23	19	23	18	25	25	
	人 員	1,160	80	136	120	80	116	96	92	76	92	72	100	100	
救急支援	件 数	84	14	4	5	4	8	10	3	6	6	14	5	5	
	台 数	89	14	4	5	4	10	10	4	6	6	16	5	5	
	人 員	356	56	16	20	16	40	40	16	24	24	64	20	20	

※救助出動には、火災救助活動は含まれておりません。詳細は4.3表参照。

警 防

4.3 月別救助活動状況

月	総件数	火災	火災以外の災害						救助者数	
			交通事故	水難事故	風水害	機械事故	建物工作	ガス		その他
総数	117	40	37	1	0	1	20	0	18	73
1月	12	4	3				2		3	6
2月	16	3	5				3		5	13
3月	12	3	3				4		2	9
4月	10	5	3				1		1	4
5月	11	7	4							3
6月	8	3		1			3		1	6
7月	10	2	3			1	1		3	6
8月	3	1	2							2
9月	9	0	5				2		2	7
10月	5	3	2							1
11月	10	5	2				2		1	6
12月	11	4	5				2			10

※総件数は4.2表「救助出動」件数内の活動件数に火災救助活動を加えた件数となっています。

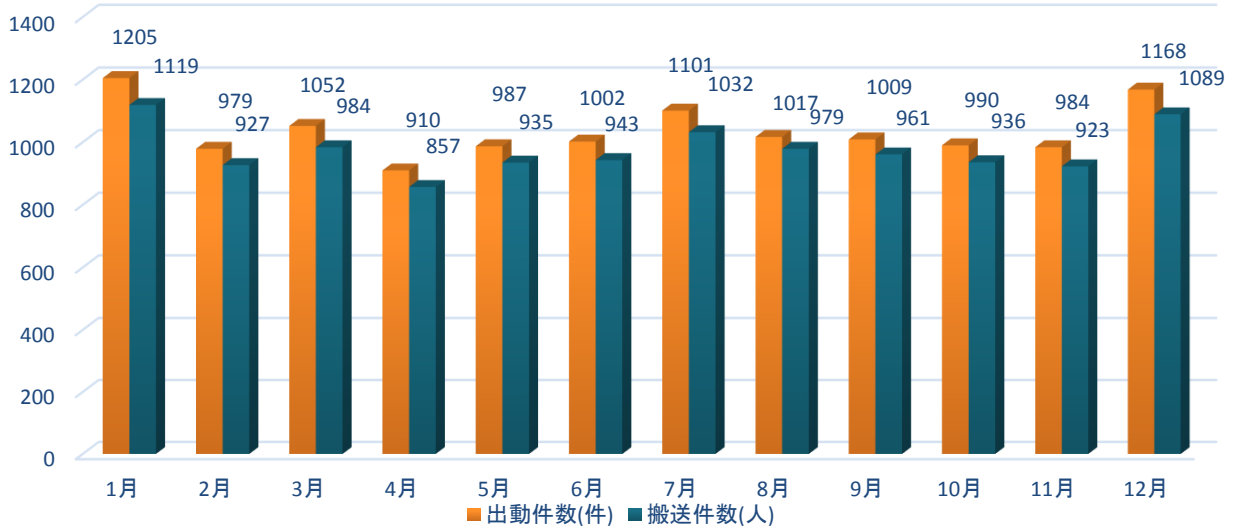
4.4 消防資器材の配備状況

区分	総数	消防本部	福島署			飯坂署		福島南署			消防訓練 センター	備考
			福島	清水	西	飯坂	東	福島南	信夫	杉妻		
ホース 50mm	804	0	154	80	78	130	84	139	100	39	0	
ホース 65mm	69	0	25	0	0	4	0	20	20	0	0	
簡易水槽	13	0	4	1	1	1	2	2	1	1	0	
高圧放水銃	1	0	1	0	0	0	0	0	0	0	0	
ダイナジェット	2	0	1	0	0	1	0	0	0	0	0	
背負い式水のう	60	0	8	5	11	11	7	10	5	3	0	JS/FH
小型ポンプ	13	0	2	1	2	1	1	2	3	1	0	
山林火災用消火薬剤	0	0	0	0	0	0	0	0	0	0	0	
耐熱服	15	0	10	0	0	0	0	0	5	0	0	
空気呼吸器	108	0	19	6	8	17	11	18	16	4	9	
空気ボンベ	379	0	88	34	26	87	25	39	48	12	20	
酸素呼吸器	16	0	5	0	0	6	0	0	5	0	0	
隊員用携帯警報機	55	0	13	4	4	12	4	6	9	3	0	
救命索発射銃	6	0	3	0	0	1	0	1	1	0	0	
空気式救助マット	3	0	1	0	0	1	0	1	0	0	0	
有毒・可燃性ガス測定器	19	0	6	2	1	3	1	2	3	1	0	
火山性ガス測定器	4	0	2	0	0	1	0	1	0	0	0	
火山用全面マスク	41	30	0	6	0	0	0	0	0	5	0	
火山ガス用吸収缶	280	240	0	25	0	0	0	0	0	15	0	
救命ボート	14	1	3	1	1	3	1	2	1	1	0	
船外機	6	0	2	0	0	2	0	1	1	0	0	
防毒衣	15	0	0	2	0	4	0	4	5	0	0	
画像探索機 I 型	1	0	1	0	0	0	0	0	0	0	0	
画像探索機 II 型	1	0	1	0	0	0	0	0	0	0	0	
地中音響探知機	1	0	1	0	0	0	0	0	0	0	0	
熱画像直視装置	7	0	2	0	0	1	0	2	2	0	0	
夜間用暗視装置	1	0	1	0	0	0	0	0	0	0	0	
放射線測定器	88	39	8	6	5	7	5	7	6	5	0	貸与品含
ポケット線量計	57	33	9	0	0	10	0	5	0	0	0	〃
陽圧式化学防護服 (レベルA)	5	0	0	0	0	0	0	0	5	0	0	〃
化学防護服 (レベルB)	19	0	5	0	0	0	0	4	10	0	0	〃
携帯型生物剤検知装置	2	0	0	0	0	0	0	0	2	0	0	〃
有毒ガス検知管 (BC用)	2	0	0	0	0	0	0	0	2	0	0	〃
携帯型化学剤検知器	2	0	0	0	0	0	0	0	2	0	0	〃
除染シャワー	2	0	0	0	0	0	0	0	2	0	0	〃
中和剤散布器	2	0	0	0	0	0	0	0	2	0	0	〃
防毒マスク	53	0	10	12	4	10	3	3	8	3	0	〃

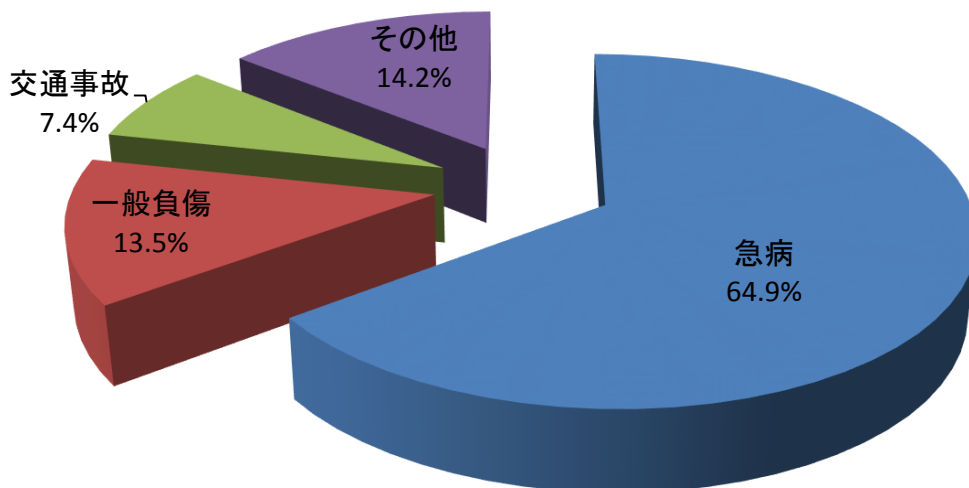
4 5 事故種別救急出動状況

月・区分		総 数	火 災 事 故	自 然 災 害	水 難 事 故	交 通 事 故	労 働 災 害	運 動 競 技	一 般 負 傷	加 害	自 損 行 為	急 病	そ の 他
総数	出動件数	12,404	12	1	0	920	75	100	1,676	31	107	8,048	1,434
	搬送人員	11,685	10	0	0	950	74	101	1,636	28	77	7,629	1,180
1月	出動件数	1,205				63	7		198	4	10	794	129
	搬送人員	1,119				64	7		189	3	8	740	108
2月	出動件数	979				70	4	4	128	2	7	650	114
	搬送人員	927				81	4	4	126	2	4	610	96
3月	出動件数	1,052	3	1		84	11	3	130	2	4	696	118
	搬送人員	984	2			82	10	3	129	2	2	663	91
4月	出動件数	910				71	7	6	107	2	9	614	94
	搬送人員	857				74	7	6	105	2	7	581	75
5月	出動件数	987				81	3	10	123	6	14	650	100
	搬送人員	935				85	3	11	121	5	9	619	82
6月	出動件数	1,002	2			80	3	17	120	3	9	650	118
	搬送人員	943	2			82	3	17	117	3	7	619	93
7月	出動件数	1,101	1			73	4	14	135	2	6	742	124
	搬送人員	1,032	1			77	4	14	131	2	5	704	94
8月	出動件数	1,017				87	6	4	153	4	15	640	108
	搬送人員	979				88	6	4	149	3	13	619	97
9月	出動件数	1,009	1			92	7	15	138	3	10	619	124
	搬送人員	961	1			88	7	15	138	3	9	594	106
10月	出動件数	990	2			63	7	10	139	2	8	636	123
	搬送人員	936	2			64	7	10	135	2	3	603	110
11月	出動件数	984	2			76	7	8	138		10	623	120
	搬送人員	923	1			78	7	8	134		7	593	95
12月	出動件数	1,168	1			80	9	9	167	1	5	734	162
	搬送人員	1,089	1			87	9	9	162	1	3	684	133

月別出動件数・搬送人員

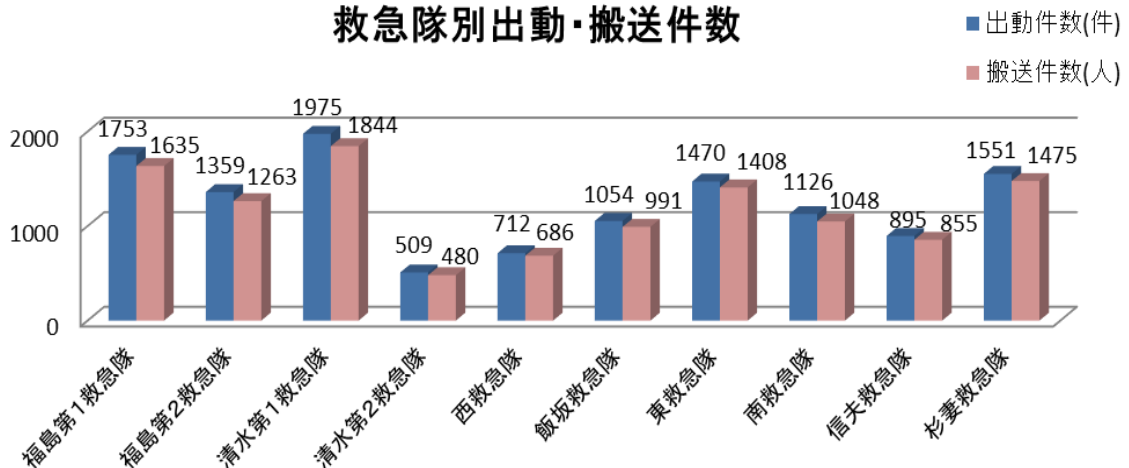


救急出動状況



※ その他には火災、自然災害、水難、労働災害、運動競技、加害、自損事故、その他が含まれます。

救急隊別出動・搬送件数



4.6 年別・署所別等救急出動状況

年・署所	総 数	火 災 事 故	自 然 災 害	水 難 事 故	交 通 事 故	労 働 災 害	運 動 競 技	一 般 負 傷	加 害	自 損 行 為	急 病	そ の 他	
【年別出動件数】													
平成 19年	8,884	7	0	2	981	62	90	1,017	35	120	5,658	912	
平成 20年	8,395	6	0	0	858	57	78	1,041	45	138	5,256	916	
平成 21年	8,492	25	0	2	855	55	80	1,049	47	165	5,298	916	
平成 22年	9,551	12	0	1	917	61	83	1,199	44	150	6,114	970	
平成 23年	10,425	20	20	0	837	66	53	1,312	45	118	6,892	1,062	
平成 24年	10,812	14	0	2	887	62	77	1,418	50	113	7,086	1,103	
平成 25年	11,601	17	1	2	990	77	90	1,536	58	149	7,482	1,199	
平成 26年	11,746	9	1	2	889	89	84	1,515	71	111	7,684	1,291	
平成 27年	12,366	7	0	8	1,063	67	89	1,653	47	140	7,929	1,363	
平成 28年	12,007	11	0	2	903	65	64	1,645	54	130	7,750	1,383	
平成 29年	12,404	12	1	0	920	75	100	1,676	31	107	8,048	1,434	
【署所別出動件数】													
福島消防署	出動件数	3,112	3	0	0	249	12	25	407	13	32	1,805	566
	搬送人員	2,898	2	0	0	264	11	25	401	11	28	1,698	458
清分水署	出動件数	2,484	7	0	0	161	15	14	349	1	18	1,655	264
	搬送人員	2,324	6	0	0	160	15	15	335	1	12	1,564	216
西出張所	出動件数	712	0	0	0	60	10	6	103	2	6	507	18
	搬送人員	686	0	0	0	69	10	7	99	2	2	484	13
飯坂消防署	出動件数	1,054	0	0	0	63	8	17	170	1	11	751	33
	搬送人員	991	0	0	0	61	8	17	165	1	6	709	24
東出張所	出動件数	1,470	0	0	0	127	13	11	197	4	13	977	128
	搬送人員	1,408	0	0	0	129	13	11	194	4	10	928	119
福島南消防署	出動件数	1,126	0	1	0	66	7	5	137	2	7	748	153
	搬送人員	1,048	0	0	0	67	7	5	136	1	3	717	112
信夫署	出動件数	895	0	0	0	77	5	12	121	2	8	593	77
	搬送人員	855	0	0	0	78	5	12	119	2	5	566	68
杉妻出張所	出動件数	1,551	2	0	0	117	5	10	192	6	12	1,012	195
	搬送人員	1,475	2	0	0	122	5	9	187	6	11	963	170

救 急

4.7 東北自動車道出動状況

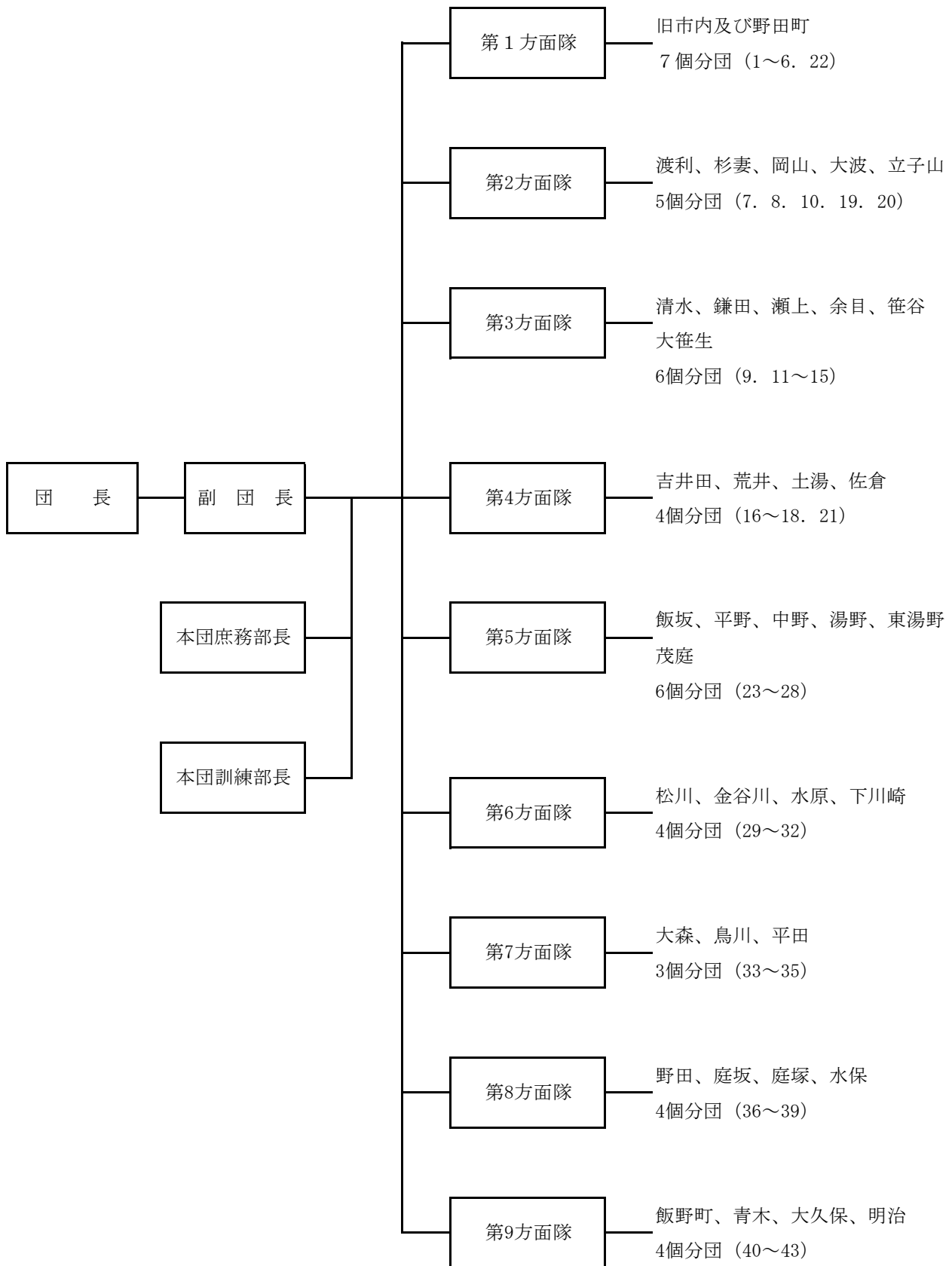
(1) 車線月別出動状況

月別 件数・人員		1月	2月	3月	4月	5月	6月	7月	8月	9月	10月	11月	12月	計
		上り	出動件数	2		1	1	4	3	2	2	4		3
搬送件数	2			1	1	2	2	2	2	4		3		19
搬送人員	3			1	1	2	2	2	2	4		3		20
下り	出動件数		3	2		3	3		1		1	2	5	20
	搬送件数		3	1		3	3		1		1	1	4	17
	搬送人員		3	1		4	4		1		1	1	7	22
インター内	出動件数			1										1
	搬送件数			1										1
	搬送人員			1										1
計	出動件数	2	3	4	1	7	6	2	3	4	1	5	5	43
	搬送件数	2	3	3	1	5	5	2	3	4	1	4	4	37
	搬送人員	3	3	3	1	6	6	2	3	4	1	4	7	43

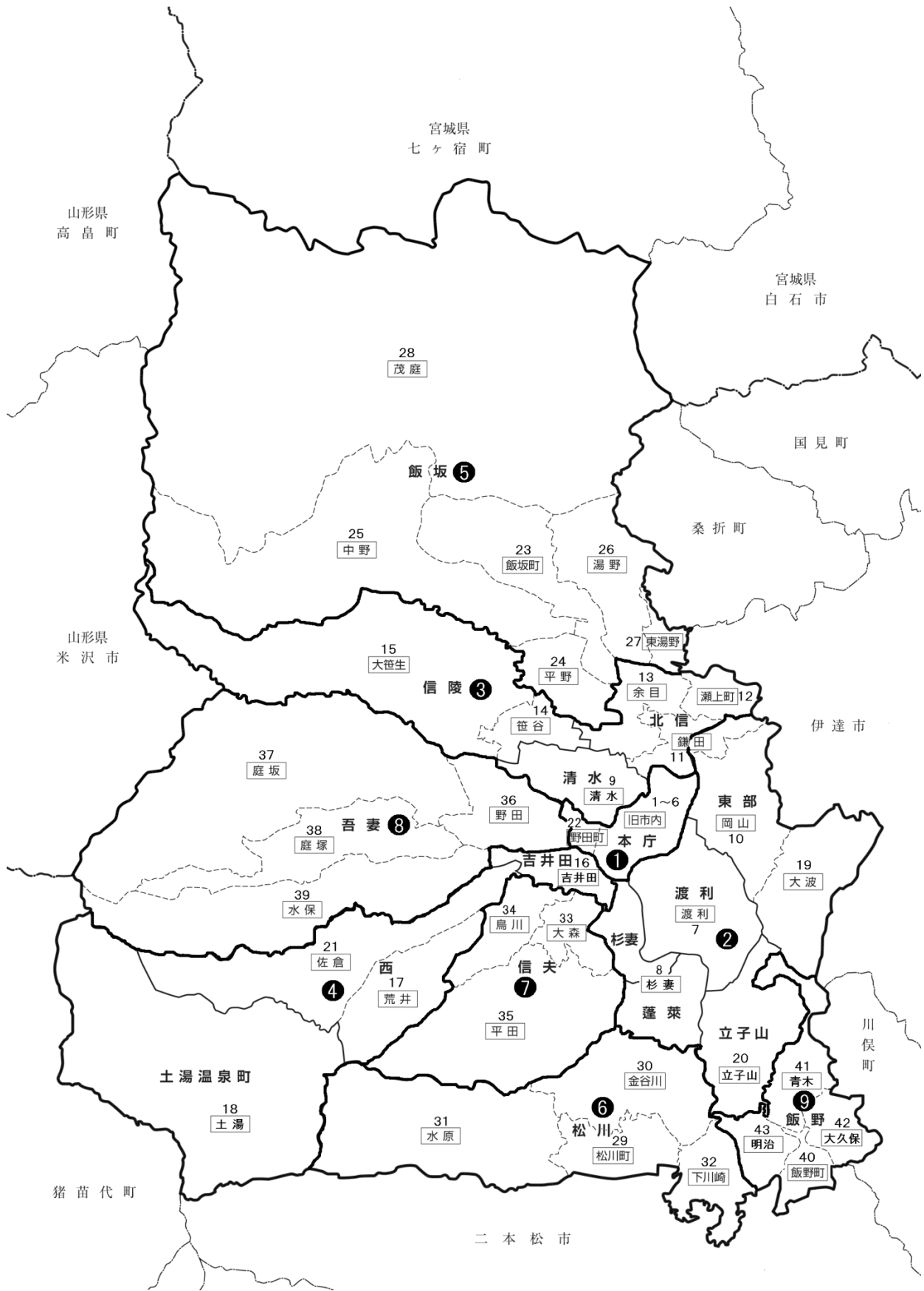
(2) 区間別出動状況

区間別 事故種別		二本松 I C		福島西 I C		飯坂 I C		小 計		インター チェンジ内		合 計	
		～福島西 I C		～飯坂 I C		～国見 I C							
		出動 件数	搬送 人員	出動 件数	搬送 人員	出動 件数	搬送 人員	出動 件数	搬送 人員	出動 件数	搬送 人員	出動 件数	搬送 人員
交通事故	上り	7	7	2	2			9	9			20	25
	下り			6	8	5	8	11	16				
急 病	上り	5	5	2	2	1	1	8	8			15	14
	下り	2	2	4	3			6	5	1	1		
そ の 他	上り	4	2	1	1			5	3			8	4
	下り	1	0	2	1			3	1				
計	上り	16	14	5	5	1	1	22	20			43	43
	下り	3	2	12	12	5	8	20	22	1	1		

4 8 消防団の機構



方面隊・分団区域 1~43:分団



4 9 消防団員条例定員

(平成30年4月1日現在)

階級別 方面隊・分団別	総 数	団 長	副 団 長	本 団 庶 務 部 長	本 団 訓 練 部 長	方 面 隊 長	分 団 長	副 分 団 長	部 長	班 長	団 員
総 数	2,630	1	2	11	43	43	219	346	1,965		
本 団	14	1	2	11							
計	175			(1)	7	7	26	27	108		
第1 方面隊	1分団(旧市内)	25				1	1	3	3	17	
	2分団(")	22				1	1	4	3	13	
	3分団(")	28				1	1	4	5	17	
	4分団(")	25				1	1	4	5	14	
	5分団(")	29				1	1	4	4	19	
	6分団(")	25				1	1	4	5	14	
	22分団(野田町)	21				1	1	3	2	14	
計	334			(1)	5	5	27	42	255		
第2 方面隊	7分団(渡利)	75				1	1	6	9	58	
	8分団(杉妻)	87				1	1	6	9	70	
	10分団(岡山)	65				1	1	5	10	48	
	19分団(大波)	43				1	1	5	7	29	
	20分団(立子山)	64				1	1	5	7	50	
計	425			(1)	6	6	35	57	321		
第3 方面隊	9分団(清水)	100				1	1	7	11	80	
	11分団(鎌田)	66				1	1	6	10	48	
	12分団(瀬上)	55				1	1	6	7	40	
	13分団(余目)	70				1	1	5	10	53	
	14分団(笹谷)	57				1	1	6	9	40	
	15分団(大笹生)	77				1	1	5	10	60	
計	240			(1)	4	4	20	31	181		
第4 方面隊	16分団(吉井田)	68				1	1	6	9	51	
	17分団(荒井)	49				1	1	5	7	35	
	18分団(土湯)	43				1	1	4	5	32	
	21分団(佐倉)	80				1	1	5	10	63	
計	453			(1)	6	6	34	55	352		
第5 方面隊	23分団(飯坂)	100				1	1	7	11	80	
	24分団(平野)	75				1	1	5	10	58	
	25分団(中野)	70				1	1	6	9	53	
	26分団(湯野)	95				1	1	6	11	76	
	27分団(東湯野)	37				1	1	5	7	23	
	28分団(茂庭)	76				1	1	5	7	62	
計	243			(1)	4	4	20	35	180		
第6 方面隊	29分団(松川)	78				1	1	5	13	58	
	30分団(金谷川)	60				1	1	5	8	45	
	31分団(水原)	55				1	1	5	7	41	
	32分団(下川崎)	50				1	1	5	7	36	
計	219			(1)	3	3	16	33	164		
第7 方面隊	33分団(大森)	76				1	1	6	12	56	
	34分団(鳥川)	70				1	1	5	10	53	
	35分団(平田)	73				1	1	5	11	55	
計	336			(1)	4	4	23	40	265		
第8 方面隊	36分団(野田)	97				1	1	7	12	76	
	37分団(庭坂)	88				1	1	5	9	72	
	38分団(庭塚)	81				1	1	5	10	64	
	39分団(水保)	70				1	1	6	9	53	
計	191			(1)	4	4	18	26	139		
第9 方面隊	40分団(飯野町)	49				1	1	5	7	35	
	41分団(青木)	52				1	1	5	7	38	
	42分団(大久保)	49				1	1	4	6	37	
	43分団(明治)	41				1	1	4	6	29	

※ () は方面隊長とし、方面隊の合計に含まず

消 防 団

50 消防団員数

(平成30年4月1日現在)

方面隊・分団別	階級別	総 数	団 長	副 団 長	本 団 庶 務 部 長	本 団 訓 練 部 長	方面 隊長	分 団 長	副 分 団 長	部 長	班 長	団 員
総 数		2,485	1	2		11		43	43	219	346	1,820
本 団		14	1	2		11						
第1 方面隊	計	169				(1)		7	7	26	27	102
	1分団(旧市内)	22						1	1	3	3	14
	2分団(")	22						1	1	4	3	13
	3分団(")	26						1	1	4	5	15
	4分団(")	25						1	1	4	5	14
	5分団(")	29						1	1	4	4	19
	6分団(")	25						1	1	4	5	14
22分団(野田町)	20						1	1	3	2	13	
第2 方面隊	計	301				(1)		5	5	27	42	222
	7分団(渡利)	67						1	1	6	9	50
	8分団(杉妻)	78						1	1	6	9	61
	10分団(岡山)	58						1	1	5	10	41
	19分団(大波)	37						1	1	5	7	23
20分団(立子山)	61						1	1	5	7	47	
第3 方面隊	計	390				(1)		6	6	35	57	286
	9分団(清水)	85						1	1	7	11	65
	11分団(鎌田)	56						1	1	6	10	38
	12分団(瀬上)	48						1	1	6	7	33
	13分団(余目)	68						1	1	5	10	51
	14分団(笹谷)	56						1	1	6	9	39
15分団(大笹生)	77						1	1	5	10	60	
第4 方面隊	計	218				(1)		4	4	20	31	159
	16分団(吉井田)	58						1	1	6	9	41
	17分団(荒井)	49						1	1	5	7	35
	18分団(土湯)	37						1	1	4	5	26
21分団(佐倉)	74						1	1	5	10	57	
第5 方面隊	計	439				(1)		6	6	34	55	338
	23分団(飯坂)	98						1	1	7	11	78
	24分団(平野)	74						1	1	5	10	57
	25分団(中野)	64						1	1	6	9	47
	26分団(湯野)	95						1	1	6	11	76
	27分団(東湯野)	34						1	1	5	7	20
28分団(茂庭)	74						1	1	5	7	60	
第6 方面隊	計	241				(1)		4	4	20	35	178
	29分団(松川)	78						1	1	5	13	58
	30分団(金谷川)	59						1	1	5	8	44
	31分団(水原)	54						1	1	5	7	40
32分団(下川崎)	50						1	1	5	7	36	
第7 方面隊	計	212				(1)		3	3	16	33	157
	33分団(大森)	72						1	1	6	12	52
	34分団(鳥川)	68						1	1	5	10	51
35分団(平田)	72						1	1	5	11	54	
第8 方面隊	計	321				(1)		4	4	23	40	250
	36分団(野田)	91						1	1	7	12	70
	37分団(庭坂)	88						1	1	5	9	72
	38分団(庭塚)	73						1	1	5	10	56
39分団(水保)	69						1	1	6	9	52	
第9 方面隊	計	180				(1)		4	4	18	26	128
	40分団(飯野町)	46						1	1	5	7	32
	41分団(青木)	48						1	1	5	7	34
	42分団(大久保)	47						1	1	4	6	35
43分団(明治)	39						1	1	4	6	27	

※ () は方面隊長とし、方面隊の合計に含まず

5 1 消防団員勤続年数表

(平成30年4月1日現在)

年数別		総 数	5 年 未 満	5 10 年 年 以 未 上 満	10 15 年 年 以 未 上 満	15 20 年 年 以 未 上 満	20 25 年 年 以 未 上 満	25 30 年 年 以 未 上 満	30 年 以 上
方面隊・分団別									
総 数		2,485	500	466	449	462	237	178	193
本 団		14							14
第1方面隊	計	169	52	39	27	25	6	8	12
	1分団(旧市内)	22	5	2	8	3		1	3
	2分団(")	22	9	9	1	3			
	3分団(")	26	6	4	7	2	1	2	4
	4分団(")	25	10	7	2	3	1	1	1
	5分団(")	29	8	7	1	7	1	1	4
	6分団(")	25	12	5	4	2	1	1	
22分団(野田町)	20	2	5	4	5	2	2		
第2方面隊	計	301	66	56	46	53	30	21	29
	7分団(渡 利)	67	15	13	14	12	4	5	4
	8分団(杉 妻)	78	15	18	10	13	10	3	9
	10分団(岡 山)	58	16	15	5	6	7	4	5
	19分団(大 波)	37	7	3	6	5	5	3	8
20分団(立子山)	61	13	7	11	17	4	6	3	
第3方面隊	計	390	96	70	74	61	44	22	23
	9分団(清 水)	85	33	8	11	14	8	4	7
	11分団(鎌 田)	56	13	16	11	5	6	5	
	12分団(瀬 上)	48	8	7	9	7	7	3	7
	13分団(余 目)	68	11	12	20	6	11	5	3
	14分団(笹 谷)	56	13	11	10	9	5	4	4
15分団(大笹生)	77	18	16	13	20	7	1	2	
第4方面隊	計	218	36	41	33	52	27	11	18
	16分団(吉井田)	58	12	14	8	4	11	3	6
	17分団(荒 井)	49	5	10	8	13	6	3	4
	18分団(土 湯)	37	4	6	3	11	5	2	6
	21分団(佐 倉)	74	15	11	14	24	5	3	2
第5方面隊	計	439	80	86	73	71	36	49	44
	23分団(飯 坂)	98	13	13	18	10	9	22	13
	24分団(平 野)	74	13	22	10	15	5	6	3
	25分団(中 野)	64	10	8	14	13	7	5	7
	26分団(湯 野)	95	20	25	17	16	3	9	5
	27分団(東湯野)	34	8	10	4	5	4		3
28分団(茂 庭)	74	16	8	10	12	8	7	13	
第6方面隊	計	241	51	51	43	48	29	11	8
	29分団(松 川)	78	16	15	11	13	11	9	3
	30分団(金谷川)	59	14	12	7	14	9	1	2
	31分団(水 原)	54	10	14	11	11	5		3
32分団(下川崎)	50	11	10	14	10	4	1		
第7方面隊	計	212	38	47	39	48	15	18	7
	33分団(大 森)	72	16	16	14	16	7	2	1
	34分団(鳥 川)	68	11	15	11	16	2	8	5
	35分団(平 田)	72	11	16	14	16	6	8	1
第8方面隊	計	321	59	54	65	65	24	23	31
	36分団(野 田)	91	16	15	18	14	6	9	13
	37分団(庭 坂)	88	16	18	19	17	6	7	5
	38分団(庭 塚)	73	13	12	17	17	6	5	3
39分団(水 保)	69	14	9	11	17	6	2	10	
第9方面隊	計	180	22	22	49	39	26	15	7
	40分団(飯野町)	46	4	4	12	12	6	5	3
	41分団(青 木)	48	8	3	13	9	8	4	3
	42分団(大久保)	47	3	5	12	13	8	5	1
	43分団(明 治)	39	7	10	12	5	4	1	

5 2 消防団員報酬等支給状況

(平成30年4月1日現在)

種 別	支給対象	支給方法	金額	単位：円	備考
報酬	団 長	年 (前後期に分割して支給)		220,000	
	副 団 長			160,000	
	本 団 庶 務 部 長			160,000	副団長の階級
	本 団 訓 練 部 長			160,000	
	方 面 隊 長			160,000	
	分 団 長			87,000	
	副 分 団 長			66,000	
	部 長			47,000	
	班 長			38,000	
	団 員			30,000	
	機 関 員			6,000	兼ねて命じられた者に対して支給
費用弁償	規 律 訓 練 出 動 者	出動1回		2,000	
	火 災 防 ぎ よ 活 動 大 規 模 災 害 対 応	出動1回		2,000	3時間以上
	救 助 又 は 捜 索 出 動 者	出動1回		2,000	警察からの要請
	水 防 出 動 者	出動1回		2,000	
助成金	方 面 隊	年		80,000	
	分 団	年	平均割	130,000	
			団員割	1,200	
	活 性 化 対 策	年	方面隊 (1隊当り)	50,000	9方面隊
			(1人当り)	120	
			分団 (1分団当り)	35,000	43分団
			(1人当り)	120	
	防 火 ハ ト ロール 特 別 対 策	年	消防団	2,000,000	
	女 性 防 火 ク ラ ブ	年	1 隊 当 り	30,000	6 隊
			隊 員 1 人 当 り	2,600	
県 操 法 大 会 出 場 分 団	隔年			280,000	

5 3 消防団の施設状況

(平成30年4月1日現在)

分 団 等	消防ポンプ車両等							火の見施設				建 築 物						
	総 数	消 防 自 動 車		積 載 車	小 型 ポ ン プ		ゴ ム ボ ー ト	総 数	ポ ー ル	鉄 骨		ホ ー ス 乾 燥 ポ ー ル	総 数	屯 所 及 車 庫	屯 所 及 置 場	屯 所	車 庫	置 場
		水 槽 付	普 通		B 3 級	C 1 級				三 脚	四 脚							
総 数	330	1	73	82	101	70	3	207	87	34	47	39	231	129	21	6	24	51
消 防 本 部	19		2		11	6		0					0					
計	12	0	8	1	1	0	2	9	3	0	1	5	9	8	0	0	1	0
第1方面隊	1分団(旧市内)	1	1					1				1	1	1				
	2分団(〃)	1	1					1	1				1	1				
	3分団(〃)	3	2				1	2	2				2	1			1	
	4分団(〃)	1	1					1				1	1	1				
	5分団(〃)	4	1	1	1		1	2				2	2	2				
	6分団(〃)	1	1					1			1		1	1				
22分団(野田町)	1	1					1				1	1	1					
計	42	0	11	11	11	8	1	31	15	10	2	4	32	21	6	1	1	3
第2方面隊	7分団(渡利)	8	3	1	1	2	1	7	4	2		1	8	3	4		1	
	8分団(杉妻)	11	3	4	4			7	2	4		1	7	7				
	10分団(岡山)	5	3		2			4	2	2			5	3				2
	19分団(大波)	8	1	3	3	1		6	2	1	1	2	5	4	1			
	20分団(立子山)	10	1	3	3	3		7	5	1	1		7	4	1	1		1
計	45	0	15	9	9	12	0	33	20	3	4	6	37	24	2	0	0	11
第3方面隊	9分団(清水)	11	5			6		10	6		1	3	10	5				5
	11分団(鎌田)	9	1	3	3	2		6	5		1		6	4	1			1
	12分団(瀬上)	6	1	2	2	1		4	4				4	3	1			
	13分団(余目)	4	3			1		3	2			1	4	3				1
	14分団(笹谷)	4	4					3	1	1		1	4	4				
	15分団(大笹生)	11	1	4	4	2		7	2	2	2	1	9	5				4
計	26	0	7	8	8	3	0	15	6	1	3	5	18	12	0	0	3	3
第4方面隊	16分団(吉井田)	9	1	4	4			5	3	1	1		5	5				
	17分団(荒井)	5	1	2	2			3	1		1	1	3	3				
	18分団(土湯)	5	2	1	1	1		1				1	4	1			2	1
	21分団(佐倉)	7	3	1	1	2		6	2		1	3	6	3			1	2
計	52	1	9	17	17	8	0	32	20	2	2	8	39	24	0	2	2	11
第5方面隊	23分団(飯坂)	12	1	2	4	4	1	5	4			1	9	6				3
	24分団(平野)	12	1	3	3	5		8	7			1	9	4				5
	25分団(中野)	8	1	3	3	1		5	4	1			6	3		1	1	1
	26分団(湯野)	9	3	3	3			7	2			5	7	5			1	1
	27分団(東湯野)	5	1	2	2			3	3				3	3				
	28分団(茂庭)	6	1	2	2	1		4		1	2	1	5	3		1		1
計	36	0	6	9	9	12	0	23	12	0	7	4	27	13	2	0	2	10
第6方面隊	29分団(松川)	13	3	2	2	6		9	6			3	11	3			2	6
	30分団(金谷川)	9	1	3	3	2		6	2		3	1	6	4	2			
	31分団(水原)	8	1	2	2	3		5	1		4		6	3				3
	32分団(下川崎)	6	1	2	2	1		3	3		0		4	3				1
計	24	0	6	7	7	4	0	12	5	2	4	1	18	12	1	1	1	3
第7方面隊	33分団(大森)	6	3	1	1	1		4	1	1	2		6	3	1	1	1	
	34分団(鳥川)	9	2	3	3	1		3	1		2		6	5				1
	35分団(平田)	9	1	3	3	2		5	3	1		1	6	4				2
計	40	0	5	9	9	17	0	28	3	0	19	6	27	13	10	0	1	3
第8方面隊	36分団(野田)	10	1	2	2	5		9	1		7	1	8	3	4			1
	37分団(庭坂)	11	1	2	2	6		8			4	4	8	2	4		1	1
	38分団(庭塚)	11	2	2	2	5		6	1		4	1	6	4	1			1
	39分団(水保)	8	1	3	3	1		5	1		4		5	4	1			
計	34	0	4	11	19	0	0	24	3	16	5	0	24	2	0	2	13	7
第9方面隊	40分団(飯野町)	9	1	3	5			6	2	3	1		6	1			3	2
	41分団(青木)	9	1	3	5			8		5	3		7	1		1	3	2
	42分団(大久保)	9	1	3	5			5		4	1		5				4	1
	43分団(明治)	7	1	2	4			5	1	4			6			1	3	2

5 4 消防団員階級別人員

(平成30年4月1日現在)

階 級	総数	18 20	21 25	26 30	31 35	36 40	41 45	46 50	51 55	56	平均年齢
		歳以上	歳以下	歳以上	歳以下	歳以上	歳以下	歳以上	歳以下	歳以上	
総 数	2,485	2	23	92	208	352	446	431	391	540	46.8
団 長	1									1	72.0
副団長	本団庶務部長										
	本団訓練部長	13								13	64.3
	方面隊長										
分 団 長	43							2	2	39	61.0
副 分 団 長	43							2	9	32	58.0
部 長	219					2	5	26	51	135	56.2
班 長	346				2	9	35	72	104	124	52.7
団 員	1,820	2	23	92	206	341	406	329	225	196	43.8

5 5 水防倉庫別資器材備蓄状況

(平成30年4月1日現在)

水防倉庫名	土のう袋 (枚)	玉 縄 (束)	杭 木 (本)	鉄 線 (kg)	ビニールシート (枚)	両 ツル (丁)	唐 クワ (丁)	スコップ (丁)	掛 (大ハンマー) 矢 (丁)	ロープ 200m (本)	所在地
総 数	57,000	520	1,590	1,750	680	80	85	390	105	13	
東 湯 野	3,000	30	40	150	40	5	5	30	10	1	飯坂町東湯野字堰下14-1
余 目	4,000	40	80	100	50	5	10	30	10	1	宮代字癩石37-3
瀬 上	3,000	30	20	100	40	5	5	20	5	1	瀬上町字穴田15-3
茂 庭	3,000	30	30	100	40	5	5	20	5	1	茂庭字宮沢口9-1
庭 塚	5,000	20	100	300	40	5	5	20	10	1	在庭塚字南原20
荒 井	4,000	40	200	150	50	5	5	20	5	1	荒井字高土手8-17
佐 倉	5,000	40	60	100	40	10	10	40	10	1	上名倉字玉ノ木39-2
水 原	4,000	40	300	100	40	5	5	50	5	1	松川町水原字石内78-1
水 保	4,000	30	200	100	40	5	5	30	10	1	庄野字北日之倉107
仁 井 田	4,000	40	250	250	40	5	5	30	10	1	仁井田字北原8-1
南 町	13,000	150	250	200	200	20	20	80	20	2	南町352-1
堀 切 川	5,000	30	60	100	60	5	5	20	5	1	渡利字八幡町64-1

(注) 水防倉庫のほか次の施設に土のう袋を備蓄している。

- 福島消防署、飯坂消防署及び福島南消防署 各 1,000枚
- 各分署及び各出張所 各 800枚
- 信夫支所、土湯温泉町支所、立子山支所、飯坂支所、松川支所 各 800枚

5 6 分団区域別消防水利整備状況

(平成30年4月1日現在)

分 団 等	防 火 水 槽									消火栓			
	計	容 量 別					耐震う 貯 水 ち 槽	形 態 別		計	地 下 式	地 上 式	
		20m ³ 未満	20m ³ 以上 40m ³ 未満	40m ³ 以上 60m ³ 未満	60m ³ 以上 100m ³ 未満	100m ³ 以上		無 蓋	有 蓋				
総 数	681	19	70	544	25	23	23	305	376	3,634	3,482	152	
第1方面隊	計	18	1	0	6	3	8	9	17	636	635	1	
	1分団(旧市内)	3					3	2	3	131	131		
	2分団(〃)	1					1		1	69	69		
	3分団(〃)	2			1		1	1	1	122	122		
	4分団(〃)	4			1	1	2	3	4	105	104	1	
	5分団(〃)	1			1				1	60	60		
	6分団(〃)	1				1		1	1	74	74		
	22分団(野田町)	6	1		3	1	1	2	6	75	75		
第2方面隊	計	140	0	4	129	6	1	2	73	68	611	597	14
	7分団(渡利)	21		1	18	1	1	1	9	12	173	173	
	8分団(杉妻)	35		1	31	3		1	12	23	234	220	14
	10分団(岡山)	35		2	32	1			18	18	120	120	
	19分団(大波)	22			22				15	7	40	40	
	20分団(立子山)	27			26	1			19	8	44	44	
第3方面隊	計	93	0	0	83	10	0	8	36	55	802	800	2
	9分団(清水)	32			28	4		2	7	24	322	321	1
	11分団(鎌田)	12			11	1		1	2	9	109	108	1
	12分団(瀬上)	8			7	1		1	5	3	72	72	
	13分団(余目)	4			2	2		2	1	3	146	146	
	14分団(笹谷)	12			10	2		2	7	5	115	115	
	15分団(大笹生)	25			25				14	11	38	38	
第4方面隊	計	38	1	0	35	1	1	1	13	25	231	229	2
	16分団(吉井田)	7	1		5	1		1	1	6	108	108	
	17分団(荒井)	15			15				7	8	64	64	
	18分団(土湯)	4			3		1		0	4	20	18	2
	21分団(佐倉)	12			12				5	7	39	39	
第5方面隊	計	122	9	4	95	2	12	1	41	82	372	371	1
	23分団(飯坂)	22	1		13	1	7		1	22	100	99	1
	24分団(平野)	17		1	16				3	14	117	117	
	25分団(中野)	20		1	19			1	9	11	32	32	
	26分団(湯野)	30	3		22		5		9	21	78	78	
	27分団(東湯野)	12			11	1			8	4	17	17	
	28分団(茂庭)	21	5	2	14				11	10	28	28	
第6方面隊	計	109	2	2	104	0	1	1	59	50	249	241	8
	29分団(松川)	28			27		1	1	12	16	96	94	2
	30分団(金谷川)	31			31				14	17	80	75	5
	31分団(水原)	27	1	2	24				18	9	24	24	
	32分団(下川崎)	23	1		22				15	8	49	48	1
第7方面隊	計	46	2	0	43	1	0	1	31	15	268	267	1
	33分団(大森)	11			10	1		1	7	4	121	121	0
	34分団(鳥川)	3	1		2				3		94	93	1
	35分団(平田)	32	1		31				21	11	53	53	
第8方面隊	計	52	2	4	46	0	0	0	19	33	306	295	11
	36分団(野田)	16	1	3	12				4	12	172	169	3
	37分団(庭坂)	15	1	1	13				6	9	80	76	4
	38分団(庭塚)	13			13				7	6	36	32	4
	39分団(水保)	8			8				2	6	18	18	
第9方面隊	計	63	2	56	3	2	0	0	32	31	159	47	112
	40分団(飯野町)	13	2	10		1			10	3	56	14	42
	41分団(青木)	17		16	1				4	13	30	12	18
	42分団(大久保)	17		16	1				13	4	42	12	30
	43分団(明治)	16		14	1	1			5	11	31	9	22

消 防 団

5 7 歴代消防団長

区分	氏 名	在 任 期 間	備 考
初	紺 野 良 吉	昭和 22 . 5 . 1 ~ 昭和 26 . 9 . 24	
2	佐 久 間 友 吉	昭和 26 . 9 . 25 ~ 昭和 29 . 11 . 23	
3	渡 邊 義 吉	昭和 29 . 11 . 24 ~ 昭和 38 . 9 . 24	
4	三 枝 利 光	昭和 38 . 9 . 25 ~ 昭和 46 . 6 . 17	
5	真 柴 善 四 郎	昭和 46 . 6 . 18 ~ 昭和 51 . 7 . 12	
6	大 内 一 次	昭和 51 . 8 . 2 ~ 昭和 61 . 2 . 24	
7	小 野 正 雄	昭和 61 . 2 . 28 ~ 昭和 62 . 9 . 24	
8	宍 戸 幸 次	昭和 62 . 9 . 25 ~ 平成 3 . 9 . 24	
9	渡 邊 利 夫	平成 3 . 9 . 25 ~ 平成 6 . 3 . 31	
10	島 貫 武 治	平成 6 . 4 . 1 ~ 平成 10 . 9 . 30	
11	阿 部 浩	平成 10 . 10 . 1 ~ 平成 11 . 9 . 30	
12	加 藤 政 夫	平成 11 . 10 . 1 ~ 平成 16 . 3 . 31	
13	渡 邊 喜 廣	平成 16 . 4 . 1 ~ 平成 20 . 3 . 31	
14	宍 戸 忠 男	平成 20 . 4 . 1 ~ 平成 23 . 3 . 31	
15	齋 藤 静 男	平成 23 . 4 . 1 ~ 平成 27 . 3 . 31	
16	三 浦 良 一	平成 27 . 4 . 1 ~ 平成 30 . 3 . 31	
17	大 竹 英 二	平成 30 . 4 . 1 ~	

(※在任期間の空白期間については、次期団長が決定していなかったため)

そ の 他

58 歴代消防長

区分	氏名	在任期間	備考
初	佐藤元治	昭和 25. 6. 1 ~ 昭和 30. 4. 30	市長が消防長事務取扱
2	林谷主計	昭和 30. 5. 1 ~ 昭和 34. 4. 30	〃
3	佐藤実	昭和 34. 5. 1 ~ 昭和 46. 4. 30	〃
4	佐藤達也	昭和 46. 5. 1 ~ 昭和 49. 5. 9	〃
5	大久保達雄	昭和 49. 5. 10 ~ 昭和 54. 9. 30	専任消防長
6	佐藤太郎	昭和 54. 10. 15 ~ 昭和 56. 3. 31	〃
7	遠藤昭三	昭和 56. 4. 1 ~ 昭和 58. 5. 31	〃
8	須田農夫男	昭和 58. 6. 1 ~ 昭和 59. 3. 31	〃
9	武藤繁	昭和 59. 4. 1 ~ 昭和 61. 3. 31	〃
10	吉田修一	昭和 61. 4. 1 ~ 昭和 61. 5. 31	市長が消防長事務取扱
11	八島昭三郎	昭和 61. 6. 1 ~ 平成 元. 3. 31	専任消防長
12	佐藤博幸	平成 元. 4. 1 ~ 平成 4. 3. 31	〃
13	三浦正	平成 4. 4. 1 ~ 平成 5. 3. 31	〃
14	丹野睦郎	平成 5. 4. 1 ~ 平成 6. 3. 31	〃
15	熊坂比佐男	平成 6. 4. 1 ~ 平成 8. 3. 31	〃
16	三浦弘	平成 8. 4. 1 ~ 平成 9. 3. 31	〃
17	富田晴夫	平成 9. 4. 1 ~ 平成 10. 3. 31	〃
18	田村廣	平成 10. 4. 1 ~ 平成 14. 3. 31	〃
19	高橋精一	平成 14. 4. 1 ~ 平成 17. 3. 31	〃
20	渡辺淳一	平成 17. 4. 1 ~ 平成 20. 3. 31	〃
21	菅原強	平成 20. 4. 1 ~ 平成 23. 4. 30	〃
22	高木信雄	平成 23. 5. 1 ~ 平成 25. 3. 31	〃
23	高梨敏則	平成 25. 4. 1 ~ 平成 26. 3. 31	〃
24	横山仁	平成 26. 4. 1 ~ 平成 27. 3. 31	〃
25	佐藤和彦	平成 27. 4. 1 ~ 平成 28. 3. 31	〃
26	中村政一	平成 28. 4. 1 ~ 平成 29. 3. 31	〃
27	丹治正一	平成 29. 4. 1 ~ 平成 30. 3. 31	〃
28	阿藤武	平成 30. 4. 1 ~	〃

その他

平成30年版消防年報

平成30年 7月 1日発行

編集・発行 福島市消防本部 消防総務課

福島市天神町14番25号

電話024-534-9101
