

令和3年版

消防年報

福島市消防本部

消 防 年 報 目 次

1 庶 務

1. 市勢	1
2. 福島市消防の沿革（過去25年以内）	1
3. 消防機関等の所在地・庁舎規模	2
4. 消防予算の推移	2
5. 消防組織	3
6. 職員の配置状況	4
7. 勤続年数・年齢別職員の状況	5
8. 職員の勤務時間状況	6
9. 職員研修状況	6
10. 職員の資格等保有状況	7

2 予 防

11. 年次別火災発生状況	8
12. 月別火災発生状況	9
13. 原因別火災発生状況	10
14. 時間帯別火災発生状況	11
15. 令和2年の主な火災 （損害額2千万円以上）	11
16. 福島市の大火記録	12
17. 分団区域別火災発生状況	13
18. 自主防災組織等現況	14
19. 危険物規制対象物件数の推移と現況 （完成検査済証交付施設）	15
20. 危険物規制対象物月別立入検査状況・ 処理内容一覧	16
21. 防火対象物数及び立入検査状況	17
22. 月別・用途別建築同意状況	18
23. 建築同意の状況	19
24. 火災予防条例に基づく各種届出状況	20
25. 用途別中高層建築物棟数	21
26. 防火管理者講習会実施状況	22

3 通信指令

27. 通信施設整備経過	23
28. 消防指令システム	24
29. 無線局等配置状況	25
30. 消防救急デジタル無線周波数使用状況	25
31. 119番受信状況	26
32. 119番時間別受信状況	27

4 警 防

33. 消防車両の配備状況（常備）	29
34. 緊急消防援助隊登録状況	31
35. 消防相互応援協定の締結状況	31
36. 消防力の現況	31
37. 災害別出動状況	32
38. 月別救助活動状況	33
39. 消防資器材の配備状況	33

5 救 急

40. 事故種別救急出動状況	34
41. 年別・署所別等救急出動件数	36
42. 東北自動車道出動状況	37

6 消 防 団

43. 消防団の機構	38
44. 消防団員条例定員	40
45. 消防団員数	41
46. 消防団員勤続年数表	42
47. 消防団員報酬等支給状況	43
48. 消防団の施設状況	44
49. 消防団員階級別人員	45
50. 水防倉庫別資器材備蓄状況	45
51. 分団区域別消防水利整備状況	46

7 そ の 他

52. 歴代消防団長	47
53. 歴代消防長	48

1 市 勢

(令和3年4月1日現在)

区 分	面 積	人 口			世帯数	人口密度	管轄消防署
		総 数	男	女			
平成27年国勢調査	767.72	294,378	144,667	149,711	122,229	381.1	
令和2年現住人口	767.72	283,729	139,030	144,699	125,995	369.6	
【行政区別】							
中 央	10.72	39,844	19,163	20,681	21,057	3,716.8	福島消防署 清水分署 西出張所
渡 利	17.50	15,401	7,576	7,825	7,113	880.1	
清 水	9.17	35,502	17,303	18,199	15,243	3,871.5	
東 部	29.19	11,204	5,431	5,773	4,407	383.8	
吾 妻	111.90	24,016	11,595	12,421	9,978	214.6	
小 計	178.48	125,967	61,068	64,899	57,798	705.8	
飯 坂	270.34	20,482	10,135	10,347	8,592	75.8	飯坂消防署 東出張所
北 信	17.28	33,521	16,458	17,063	14,897	1,939.9	
信 陵	48.80	14,567	7,043	7,524	6,231	298.5	
小 計	336.42	68,570	33,636	34,934	29,720	203.8	
杉 妻	5.82	12,854	6,488	6,366	6,380	2,208.6	福島南消防署 信夫分署 杉妻出張所
蓬 萊	7.50	10,513	5,003	5,510	4,849	1,401.7	
吉 井 田	4.52	12,151	5,885	6,266	5,295	2,688.3	
西	37.06	6,982	3,652	3,330	2,571	188.4	
土 湯 温 泉 町	57.74	473	303	170	279	8.2	
立 子 山	14.59	1,099	560	539	432	75.3	
信 夫	41.21	24,764	12,155	12,609	10,095	600.9	
松 川	63.07	15,070	7,667	7,403	6,614	238.9	
飯 野	21.31	5,286	2,613	2,673	1,962	248.1	
小 計	252.82	89,192	44,326	44,866	38,477	352.8	

2 福島市消防の沿革 (過去25年以内)

平成 9 年 2 月 28 日	信夫分署車庫を増設した。
平成 10 年 4 月 1 日	県北一円(3消防本部)の自動車電話・携帯電話等による119番通報の代表消防本部として受信開始した。
平成 11 年 10 月 1 日	福島南消防署を松川町浅川字床ノ窪地内に開署した。
平成 12 年 5 月 1 日	消防ポンプ隊による救命救急活動(愛称:レッドアンビュランス)を開始した。
平成 14 年 7 月 12 日	潜水資器材を配備し、水難救助隊を発足した。
平成 15 年 4 月 1 日	消防本部に消防救急センターを新設した。
平成 16 年 4 月 1 日	清水出張所を清水分署に格上げした。
平成 20 年 7 月 1 日	旧飯野町を伊達地方消防組合消防本部へ業務を委託した。
平成 22 年 7 月 1 日	高機能指令システムの運用を開始した。
平成 25 年 4 月 1 日	消防救急デジタル無線システムの運用を開始した。
平成 26 年 4 月 1 日	高度救助資器材を配備し、高度救助隊を発足した。
平成 27 年 3 月 27 日	飯坂消防署を飯坂町字銀杏地内に移転新築し、開署した。
平成 27 年 3 月 31 日	伊達地方消防組合消防本部への飯野地区消防事務委託を廃止した。
平成 27 年 4 月 1 日	消防救急センターを救急課に名称変更した。
平成 28 年 8 月 1 日	派遣型救急ワークステーションの運用を開始した。
平成 29 年 4 月 1 日	救急ワークステーション管理室を設置した。
平成 31 年 4 月 1 日	東京オリンピック・パラリンピック競技大会消防対策室を設置した。また、指揮隊の運用を開始した。
平成 31 年 4 月 1 月	高機能指令システムを更新した。
令和 2 年 4 月 1 月	消防総務課施設管理係を消防総務課企画管理係に名称変更した。

3 消防機関等の所在地・庁舎規模

(単位：㎡、m)

名称	所在地	面積		構造	望楼等の高さ	開署年月日 【建築年月日】 電話番号
		敷地	建物床面積			
消防本部 福島消防署	天神町 14番25号	2,854.85	庁舎 1445.61 付属舎 171.00	鉄筋コンクリート造3階建 鉄骨造平屋建	無線塔 22.00	昭和46年11月21日 【昭和46年11月21日】 024-534-0119
福島消防署 清水分署	泉字堀ノ内 13番地の1	1,662.00	庁舎 300.00	鉄骨造平屋建	17.00	昭和51年 4月 1日 【昭和51年 3月25日】 024-557-5415
福島消防署 西出張所	上野寺字辻 48番地の2	1,813.78	庁舎 330.48 付属舎 15.80	鉄骨造平屋建 鉄骨造平屋建	15.00	昭和55年 4月 1日 【昭和54年12月15日】 024-591-4628
飯坂消防署	飯坂町字銀杏 6番地の13	7,904.71	庁舎 1676.17 付属舎 248.85	鉄筋コンクリート造2階建 鉄骨造平屋建	17.35	平成27年 3月27日 【平成26年 9月 4日】 024-542-2986
飯坂消防署 東出張所	鎌田字一里塚 7番地の3	2,438.27	庁舎 336.49	鉄骨造平屋建	15.00	昭和57年 4月 1日 【昭和57年 2月 1日】 024-553-7796
福島南消防署	松川町浅川字床ノ窪 12番地の2	4,998.02	庁舎 1392.44 油庫 10.00 付属舎 4.60	鉄筋コンクリート造 一部鉄骨造2階建 コンクリートブロック造 鉄骨造平屋建	14.00	平成11年10月 1日 【平成11年 8月27日】 024-547-3119
福島南消防署 信夫分署	上鳥渡字寺北 13番地の1	2,960.88	庁舎 441.12 付属舎 168.88	鉄筋コンクリート造平屋建 鉄骨造平屋建	16.95	平成 3年 4月 1日 【平成 3年 1月28日】 平成 9年 2月28日 車庫増設 024-593-1900
福島南消防署 杉妻出張所	郷野目字東 1番地の4	495.88	庁舎 167.65	鉄骨造平屋建	16.50	昭和43年 9月24日 024-546-2910
消防訓練 センター	上鳥渡字寺北 15番地	5,042.06	訓練塔 主塔 301.91 副塔 149.00 補助塔 24.00	鉄筋コンクリート造6階建 鉄筋コンクリート造2階建 鉄骨造	21.40 10.00 8.15	平成 5年 3月25日 【平成 5年 3月25日】

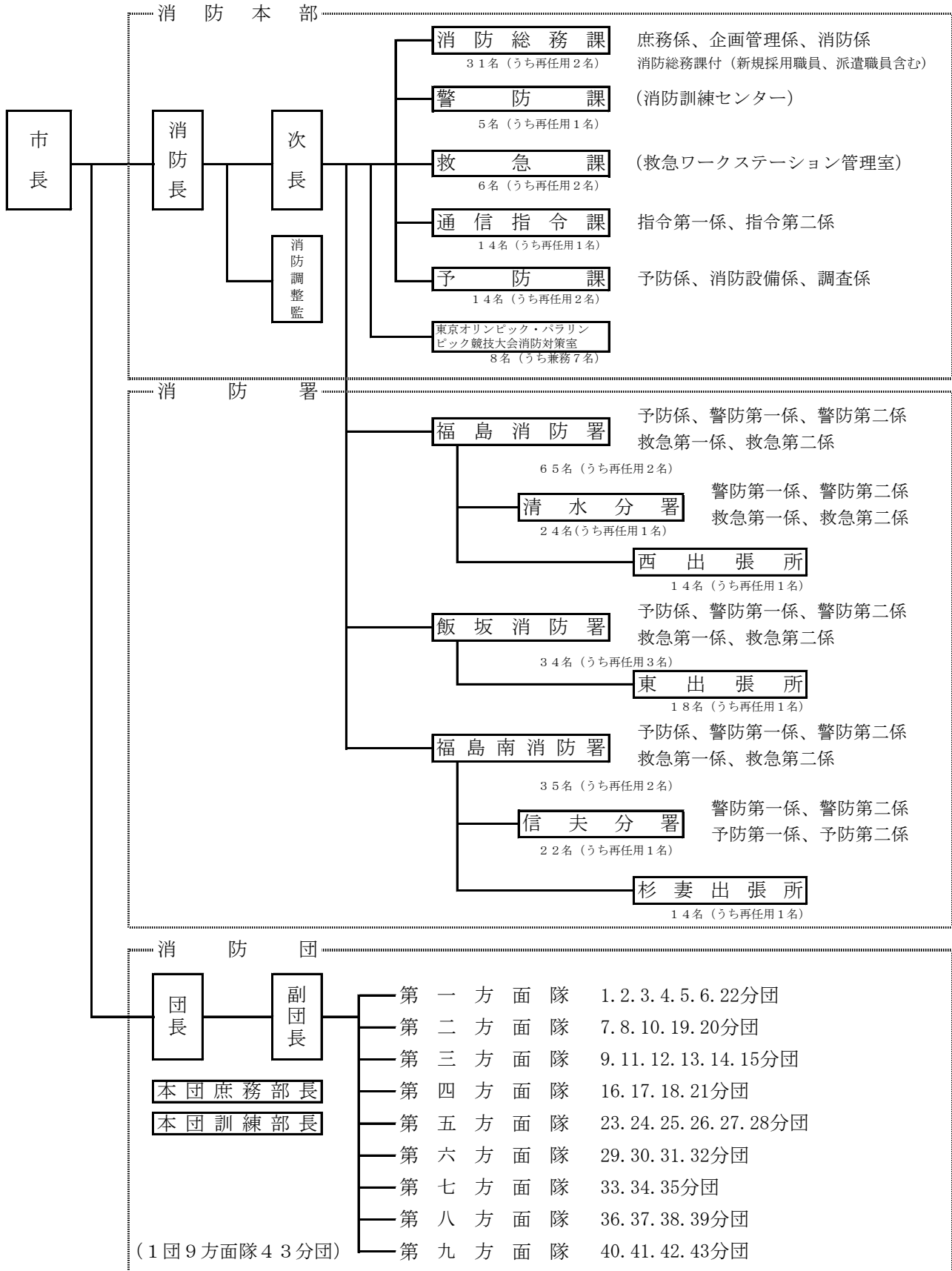
4 消防予算の推移

(令和3年4月1日現在)

年度	一般会計 当初予算額	消防当初予算額				消防当初予算額の占める金額					
		総額	一般会計割合	常備関係	非常備関係	消防職員1人		人口1人		1世帯	
						定数	金額	人口	金額	世帯数	金額
千円	千円	%	千円	千円		円		円		円	
H29年	141,880,000	2,916,621	2.0	2,630,968	285,653	258	10,197,550	290,584	10,037	122,966	23,719
H30年	134,840,000	3,604,570	2.6	3,283,982	320,588	258	12,728,612	289,506	12,451	124,343	28,989
H31年	123,450,000	3,253,122	2.6	2,954,654	298,468	290	10,188,462	286,295	11,363	123,848	26,267
R2年	117,000,000	3,832,915	3.2	3,564,455	268,460	290	12,291,224	284,682	13,464	124,569	30,769
R3年	112,300,000	3,341,766	2.9	3,062,388	279,378	290	10,559,959	283,729	11,778	125,995	26,523

5 消防組織

令和3年4月1日現在



6 職員の配置状況

(令和3年4月1日現在)

所 属 等		総 数	消防正 監	消防監	消防司 令長	消防司 令	消防司 令補	消防士 長	消防副 士長	消防士	主 査	副 主査	再 任 用	嘱 託	
総 数		298 (9)	1	5	14	53 (1)	86 (2)	48	0	69 (5)	1 (1)	1	20	0	
消 防 本 部	計	72 (5)	1	2	6	12 (1)	20 (1)	11	0	10 (2)	1 (1)	1	8	0	
	消 防 長	1	1												
	次 長	2		2											
	消 防 調 整 監	[1]		[1]											
	消防 総務課	課 長 幹 佐	[1]		[1]										
		主 幹 補 佐	1			1									
		課 長 補 佐	[1]				[1]								
		庶 務 係 長	7 (2)				1 (1)	1	2			1 (1)	1	1	
		企 画 管 理 係	4				1	2						1	
		消 防 係	4				1	2	1						
	総 務 課 付	13 (2)					2	1		10 (2)					
	警防課	課 長 幹 佐	1			1									
		主 幹 補 佐	1			1									
		主 任 等	[1]			[1]									
	救急課	課 長 幹 佐	1			1									
		主 幹 補 佐	1			1									
	通信 指令課	課 長 幹 佐	1			1									
		指 令 第 一 ・ 第 二 係	[1]				[1]								
	予防課	課 長 幹 佐	13				2	8	2					1	
		課 長 補 佐	1			1									
予 防 係		[1]				[1]									
予 防 係		5 (1)				1	1 (1)	1					2		
消 防 設 備 係		4				1	1	2							
東京 オリンピック・ パラリンピック 消防対策室	調 査 係	4				1	2	1							
	室 長	[1]													
	室 次 長 等	[1]			[1]										
主 任 等	1 [5]			[1]	1 [4]										
福島 消防署	計	103 (0)	0	1	3	17	28	25	0	25	0	0	4	0	
	署 長	1		1											
	副 署 長	1			1										
	当 直 長	2				2									
	予 防 係	21				1	6	4		8			2		
	警 防 第 一 ・ 第 二 係	28				4	7	8		9					
	救 急 第 一 ・ 第 二 係	12				2	4	5		1					
	分 署 長	1			1										
	清 水 署 当 直 長	2				2									
	警 防 第 一 ・ 第 二 係	15				2	4	5		3			1		
救 急 第 一 ・ 第 二 係	6				2	3	1								
西 出 張 所	14			1	2	4	2		4			1			
飯坂 消防署	計	52 (2)	0	1	2	9	16 (1)	5	0	15 (1)	0	0	4	0	
	署 長	1		1											
	副 署 長	1			1										
	当 直 長	2				2									
	予 防 係	12 (1)				1	4			4 (1)			3		
	警 防 第 一 ・ 第 二 係	12				2	2	2		6					
	救 急 第 一 ・ 第 二 係	6 (1)				2	4 (1)								
東 出 張 所	18			1	2	6	3		5			1			
福島 南消防署	計	71 (2)	0	1	3	15	22	7	0	19 (2)	0	0	4	0	
	署 長	1		1											
	副 署 長	1			1										
	当 直 長	2				2									
	予 防 係	11 (2)				1	4	1		3 (2)			2		
	警 防 第 一 ・ 第 二 係	14				2	5	1		6					
	救 急 第 一 ・ 第 二 係	6				2	3	1							
	分 署 長	1			1										
	信 夫 署 当 直 長	2				2									
	予 防 第 一 ・ 第 二 係	7				2	2			2			1		
警 防 第 一 ・ 第 二 係	12				2	4	2		4						
杉 妻 出 張 所	14			1	2	4	2		4			1			

() は女性 (内数) [] は兼務のため人数に含めない

(兼務)

次長兼消防総務課長 消防調整監兼福島消防署長

(東京オリンピック・パラリンピック競技大会消防対策室)

次長兼室長 警防課長兼室次長 消防総務課課長補佐兼庶務係長兼主任 警防課主幹兼課長補佐兼主任

救急課課長補佐兼主任 通信指令課課長補佐兼指令第一係長兼主任 予防課課長補佐兼予防係長兼主任

庶 務

7 勤続年数・年齢別職員の状況

(令和3年4月1日現在)

年数・年齢	総 数	消 防 正 監	消 防 監	消 防 司 令 長	消 防 司 令	消 防 司 令 補	消 防 士 長	消 防 副 士 長	消 防 士	主 査	副 主 査	再 任 用	嘱 託
総 数	298	1	5	14	53	86	48	0	69	1	1	20	0
【勤続年数別】													
1年未満	10								10				
1年以上5年未満	48						2		46				
5 " 10 "	42						28		13		1		
10 " 15 "	33					15	18						
15 " 20 "	20					20							
20 " 25 "	31			1	7	22				1			
25 " 30 "	32				16	16							
30 " 35 "	36		2	4	21	9							
35年以上	46	1	3	9	9	4						20	
【年齢別】													
18歳以上20歳以下	12								12				
21 " 25 "	48								48				
26 " 30 "	42						32		9		1		
31 " 35 "	28					12	16						
36 " 40 "	20					19				1			
41 " 45 "	30				5	25							
46 " 50 "	40				21	19							
51 " 55 "	27		1	4	15	7							
56 " 60 "	39	1	4	10	12	4						8	
61 " 65 "	12											12	
平均年齢 (再任用・嘱託職員除く)	38.2												

8 職員の勤務時間状況

(令和3年4月1日現在)

		8	9	10	11	12	13	14	15	16	17	18	19	20	21	22	23	24	1	2	3	4	5	6	7	8	9	時間数
毎	日																											拘束時間 8時間45分 勤務時間 (7時間45分) 休憩時間 (1時間)
隔	日																											拘束時間 24時間 勤務時間 (15時間30分) 休憩時間 (8時間30分)

9 職員研修状況

年 度	総 数	消防大学校				県消防学校																	職員研修														
		計	総 合 教 育	専 科 教 育	実 務 講 習 会	初 任 教 育	専科教育							幹部 教育		特別教育								そ の 他	計	係 員 研 修	監 督 者 研 修	管 理 者 研 修									
							警 防 科	予 査 科	火 災 調 査 科	危 険 物 科	特 殊 災 害 科	救 急 科	救 助 科	初 級 幹 部 科	中 級 幹 部 科	水 難 救 助 科	ポ ン プ 操 法 指 導 科	指 揮 隊 長 科	は し ご 車 運 用 科	機 関 科	救 命 士 養 成 補 助 科	静 脈 路 確 保 科	救 命 士 処 置 頭 鏡 大 科						救 命 士 処 置 鏡 大 科	放 射 線 基 礎 研 修							
平成 28年度	101	2		1 救急1	1 高救1	51	6	2	2	2					6	2	2									2			2	5	5	15		48	31	10	7
平成 29年度	140	3		2 警防1 新教1	1 NBC1	56	6				2	2	6	2	2	2		2	2	2	2	2	2	2	2	2	2	2	5	4	15		81	72	6	3	
平成 30年度	149	3		1 火調1	2 NBC1 高救1	80	13	2	2	2					9	2	2	2	2		2	2	2	2	2	2	2	2	11	10	15		66	56	8	2	
令和 元年度	155	5		1 救急1	4 NBC2	84	17			2	2	2	16	2	2				2	2	2	2	2	2	2	2	2	8	8	15		66	42	3	21		
令和 2年度	169	2	1 幹部1		1 高救1	56	12	2	2	2					13	2	2	2				2				2				15		111	95	13	3		

平成28年度 救急1=救急科1名 高救1=高度救助・特別高度救助コース1名
 平成29年度 警防1=警防科1名 NBC1=NBCコース1名 新教1=新任教官科1名
 平成30年度 火調1=火災調査科1名 NBC1=NBCコース1名 高救1=高度救助・特別高度救助コース1名
 令和元年度 救急1=救急科1名 NBC2=NBCコース2名
 令和2年度 団活1=消防団活性化推進コース1名 女活1=女性活躍推進コース1名
 令和2年度 幹部1=幹部科1名 高救1=高度救助・特別高度救助コース1名

10 職員の資格等保有状況

(令和3年4月1日現在)

資格等		所有者 (総数)	消 防 正 監	消 防 監	消 防 司 令 長	消 防 司 令	消 防 司 令 補	消 防 士 長	消 防 副 士 長	消 防 士	主 査	副 主 事	再 任 用	嘱 託
運 転 免 許 等	大型一種	209		3	13	49	68	41		25			10	
	普通一種	297	1	5	14	53	85	48		69	1	1	20	
	自動二輪	83		2	7	29	27	6		3			9	
	普通二種	14		1	1	3	8						1	
	大型二種	2					1	1						
	大型特殊一種	7				3	1			2			1	
	けん引一種	1				1								
	3t未満クレーン	121		2	7	33	48	18		3			10	
	玉掛技能	125		2	7	33	50	19		4			10	
	小型船舶操縦士	61		1	6	23	15	5		1			10	
自 動 車 整 備	ガソリン自動車整備士2級	1					1							
	ガソリン自動車整備士3級	1											1	
	ジーゼル自動車整備士2級	1					1							
そ の 他	アマチュア無線技士	38		1	5	22	5						5	
	特殊無線技士(無線電話乙)	24		1	3	12	2						6	
	第三級陸上特殊無線技士	109			6	20	27	5		46			5	
	第二級陸上特殊無線技士	38			1	11	25	1						
	第一級陸上特殊無線技士	9			2	3	1						3	
	甲種危険物取扱者	4			1		3							
	乙種危険物取扱者	106	1	2	8	21	40	18		13			3	
	丙種危険物取扱者	21			2	9	6			1			3	
	消防設備士(甲種)	8		1	2	2	2						1	
	消防設備士(乙種)	21		2	3	5	9	1					1	
	予防技術資格者(防火査察)	20				5	11	4						
	予防技術資格者(消防用設備等)	14				5	7	2						
	予防技術資格者(危険物)	9				2	4	3						
	溶解(アセ)ガス溶接取扱主任者	2				1	1							
	アセチレン溶接取扱者	7			4	2	1							
	二級ボイラー技士	4			2	2								
	二級建築士	6		1	2	2	1							
	電気工事士	5			1	2	1							1
	潜水士	35		1	4	8	14	7		1				
	航空特殊無線技士	3				1	1							1
	毒物劇物取扱者	3			1		2							
	特定化学物質等作業主任者	36			1	11	18	2						4
	救急I課程	19		2	7	5	2							3
	救急II課程	36		2	6	10	6							12
	救急標準課程	29				16	13							
	救急科	133				7	35	36		55				
	救急救命士	62	1		1	14	29	8		4				5
衛生管理者	3			3										
防災士	8		1	3	2	1			1					

1 1 年次別火災発生状況

区 分		年 別	平成28年	平成29年	平成30年	平成31年 (令和元年)	令和2年	平 均
件 数	計		68	88	76	88	65	77
	爆 発		0	1	0	0	0	0
	建 物		46	59	44	56	34	48
	林 野		0	1	3	3	2	2
	車 両		8	13	12	11	11	11
そ の 他		14	15	17	18	18	16	
覚 知 別	計		68	88	76	88	65	77
	火災報知専用電話		57	54	61	66	48	57
	一般加入電話		0	2	2	2	3	2
	警 察 電 話		0	3	2	2	3	2
	事 後 聞 知		9	27	10	18	9	15
	そ の 他		2	2	1	0	2	1
り 災 棟 数	住 宅	計	44	41	39	41	22	37
		全 焼	9	4	9	13	6	8
		半 焼	1	2	3	3	2	2
		部 分 焼	10	14	10	3	0	7
		ぼ や	24	21	17	22	14	20
	非 住 宅	計	168	40	20	62	27	63
		全 焼	140	14	6	15	6	31
		半 焼	3	0	1	5	1	2
		部 分 焼	7	8	4	16	11	9
		ぼ や	18	18	9	26	9	16
り 災 世 帯 数	計	42	39	40	78	34	47	
	全 損	10	4	12	23	11	12	
	半 損	0	3	1	6	0	2	
	小 損	32	32	27	49	23	33	
り 災 人 員		100	98	87	175	66	105	
死 者		5	5	7	7	3	5	
負 傷 者		11	12	13	17	16	14	
焼 損 面 積	建 物 (㎡)	3,111	1,404	2,342	5,469	2,028	2,871	
	表 面 積 (㎡)	195	72	165	358	2,246	607	
	林 野 (a)	0	50	46	9	6	22	
損 害 額 (千円)	計	163,400	89,519	200,511	826,443	377,559	331,486	
	建 物	138,933	65,823	194,155	811,621	369,669	316,040	
	林 野	0	1,596	0	25	0	324	
	車 両	24,058	10,079	5,991	12,965	6,404	11,899	
	そ の 他	409	1,045	365	1,832	1,486	1,027	
	爆 発	0	10,976	0	0	0	2,195	

12 月別火災発生状況

月別		1月	2月	3月	4月	5月	6月	7月	8月	9月	10月	11月	12月	計
件数	計	6	5	9	7	9	6	3	3	5	1	7	4	65
	爆発													0
	建物	5	2	5	5	1	3	1	1	4		4	3	34
	林野				1	1								2
	車両		1	2	1	1		1	2	1	1		1	11
	その他	1	2	2		6	3	1				3		18
別	計	6	5	9	7	9	6	3	3	5	1	7	4	65
	火災報知専用電話	4	5	4	5	7	3	3	2	4	1	6	4	48
	一般加入電話			1	1				1					3
	警察電話					1	1			1				3
	事後聞知	2		3	1		2					1		9
	その他			1		1								2
棟数	計	5	2	5	12	1	4	1	1	6	0	8	4	49
	全焼	1			6		2			2		1		12
	半焼									1		1	1	3
	部分焼	1		1	4	1		1		1		1	1	11
	ぼや	3	2	4	2		2		1	2		5	2	23
り災世帯数	計	3	2	2	4	0	3	0	0	4	0	7	9	34
	全損	1			1		1			1		2	5	11
	半損													0
り災人員	計	6	6	2	6		5			11		14	16	66
	死者		1					1					1	3
負傷者	1		3	2			4		1		3	2	16	
焼損面積	建物(m ²)	162	2	31	963		287			236		249	98	2,028
	表面積(m ²)	15			53	5		2,160		7		6		2,246
	林野(a)				6									6
損害額	計	13,308	285	3,448	44,645	67	9,494	205,863	7,428	23,778	2,000	29,631	37,612	377,559
	建物	13,305	284	2,504	41,550	9	9,494	205,860	6,757	23,628		29,466	36,812	369,669
	林野													0
	車両			276	3,095	50		3	670	150	1,200	160	800	6,404
	その他	3	1	668		8			1		800	5		1,486
(千円)	爆発													0

13 原因別火災発生状況

月別 原因別	1月	2月	3月	4月	5月	6月	7月	8月	9月	10月	11月	12月	計
たばこ		1		1	1				1			1	5
こんろ			1	1					2		1		5
かまど													0
風呂かまど													0
炉													0
焼却炉													0
ストーブ			1	1					1		1		4
こたつ													0
ボイラー													0
煙突・煙道													0
排気管			1				1						2
電気機器	1					1							2
電気装置								1					1
電灯・ 電話等の配線	4					1					1		6
内燃機関													0
配線器具													0
火あそび													0
マッチ・ ライター													0
たき火		1	2	1	4	1							9
溶接機・ 切断機													0
灯火													0
衝突の火花					1								1
取灰													0
火入れ					1								1
放火	1	1						1					3
放火の疑い		1			1	2					1		5
その他		1	2	1	1	1	1	2	1	1	2	2	15
不明			2	2							1	1	6
計	6	5	9	7	9	6	3	3	5	1	7	4	65

1 4 時間帯別火災発生状況

年度	平成28年	平成29年	平成30年	平成31年 (令和元年)	令和2年
時間計	68	88	76	88	65
0時～1時	0	1	3	2	1
1時～2時	2	0	0	2	0
2時～3時	1	2	1	1	0
3時～4時	2	1	1	3	1
4時～5時	0	0	1	1	0
5時～6時	3	2	1	3	0
6時～7時	1	2	1	1	3
7時～8時	3	1	4	5	1
8時～9時	2	6	2	3	1
9時～10時	2	6	3	2	4
10時～11時	3	6	6	4	3
11時～12時	4	6	6	2	13
12時～13時	3	3	6	7	4
13時～14時	6	4	2	7	3
14時～15時	3	6	9	5	3
15時～16時	4	4	5	3	4
16時～17時	0	2	3	5	4
17時～18時	6	6	8	9	3
18時～19時	10	4	1	4	3
19時～20時	2	8	4	4	4
20時～21時	3	3	3	2	2
21時～22時	4	2	1	5	3
22時～23時	2	4	1	5	3
23時～24時	2	4	3	1	2
不明	0	5	1	2	0

1 5 令和2年の主な火災（損害額2千万円以上）

発生月	火元業態	焼損面積 (㎡)	損害額 (千円)
4月	作業場	622	42,025
7月	工場	2,160	205,860
9月	住宅	235	21,375
11月	住宅	68	22,555
12月	事務所、守衛所、質店	66	32,291

16 福島市の大火記録

火災名	日時	状況
元禄の大火	元禄 16 年	火災があったと伝承されてきたが、定かではない。
伊三郎火事	宝永 3 年 2 月 4 日	元町（本町）の住宅から出火、西風にあおられ大仏城も炎上。
市郎右衛門火事	宝永 4 年 2 月 2 日	午後2時頃、上町の住宅から出火し町内を多く焼失、城内にも延焼し仮玄関及び仮小屋を焼失。
宝林寺大火	享保 7 年 2 月 7 日	宝林寺より出火、寺院5軒、侍屋敷8軒、町屋敷339軒焼失。
上町の大火	享保 20 年 3 月 15 日	上町より出火し131軒を焼失。
甚兵衛火事	明治 14 年 4 月 25 日 午後 3 時	柳町ミドリ湯から出火、南風の烈風にあおられて拡大し、当時の消防力ではなすすべもなく福島全町火の海となり1,700戸、福島の約70%を焼失し、なお相当数の死者を出した。
豊田町の大火	明治 15 年 3 月 27 日	午後3時30分頃出火、18戸36棟を焼失。
杉妻町の大火	明治 30 年	30戸を焼失。
新町の大火	明治 36 年 4 月 14 日	午後7時30分頃新町喜多三呉服店裏納屋付近から出火、13戸焼失。
鎌田の大火	大正 11 年 5 月 19 日	軽便鉄道機関車の飛火により本内大日堂附近佐久間蚕種屋から出火、住宅46戸、非住宅87棟全焼。
向鎌田の大火	昭和 13 年 5 月 1 日	住宅12戸、非住宅34棟全焼。
飯坂温泉町大火	昭和 19 年 7 月 1 日 午後 7 時 30 分	湯野町湯野上の住宅から出火し、湯野町及び摺上川向いの飯坂町の旅館及び民家202棟を焼失し、1,300人のり災者を出した。
土湯温泉町大火	昭和 29 年 2 月 22 日 午後 6 時	土産店から出火、旅館8軒のほか、住宅等77棟、103世帯511名がり災、死者1名を出した。
飯坂町平野大火	昭和 33 年 4 月 1 日 午前 10 時 20 分	平野小学校用務員室より出火、学校を始め3集落、住宅等128棟40世帯278名がり災、死者1名、負傷者9名を記録した。

17 分団区域別火災発生状況

(単位：件)

分団別	年度	平成28年	平成29年	平成30年	平成31年 (令和元年)	令和2年
	総数	68	88	76	88	65
第一方面隊	計	13	15	11	8	8
	1分団(旧市内)	6	5	4	4	2
	2分団			1	1	
	3分団	3	7	3	3	1
	4分団		2	1		1
	5分団	1				
	6分団	3	1	1		1
22分団(野田町)			1		3	
第二方面隊	計	9	19	10	11	5
	7分団(渡利)	3	4	3	2	2
	8分団(杉妻)	4	8	6	6	1
	10分団(岡山)	1	5		3	
	19分団(大波)	1	1	1		1
20分団(立子山)		1			1	
第三方面隊	計	18	20	15	24	19
	9分団(清水)	4	7	4	12	7
	11分団(鎌田)	3	2	4	5	1
	12分団(瀬上)	2	2	3	1	2
	13分団(余目)	5	3	1	4	3
	14分団(笹谷)	4	6	1	1	5
15分団(大笹生)			2	1	1	
第四方面隊	計	8	6	5	10	8
	16分団(吉井田)	5	2	1	6	1
	17分団(荒井)	2	1	1	1	1
	18分団(土湯)		2		1	1
21分団(佐倉)	1	1	3	2	5	
第五方面隊	計	3	7	3	8	7
	23分団(飯坂)		1		2	1
	24分団(平野)	2	3	2	1	2
	25分団(中野)		2		2	1
	26分団(湯野)			1	2	2
	27分団(東湯野)					1
	28分団(茂庭)	1	1		1	
第六方面隊	計	2	3	8	3	5
	29分団(松川)	1	1	2	3	1
	30分団(金谷川)		2	4		2
	31分団(水原)					2
32分団(下川崎)	1		2			
第七方面隊	計	5	5	8	4	6
	33分団(大森)	3		4	2	2
	34分団(鳥川)	1	2	1	1	2
	35分団(平田)	1	3	3	1	2
第八方面隊	計	8	10	13	12	6
	36分団(野田)	3	7	5	9	3
	37分団(庭坂)	2		2	2	
	38分団(庭塚)	1	2	2		2
	39分団(水保)	2	1	4	1	1
第九方面隊	計	0	2	1	7	
	40分団(飯野)		1	1	5	
	41分団(青木)		1		1	
	42分団(大久保)					
43分団(明治)				1		
東北自動車道		2	1	2	1	1

18 自主防災組織等現況

1. 自主防災組織の活動状況

(令和3年4月1日現在)

結成組織数	組織されている地域の世帯数	活動カバー率 (%) (組織率)	訓練指導状況 (令和2年4月～令和3年3月)		
			回数	参加組織数	参加人員
595	122,868	99.8	33	125	981

* 活動範囲としている地域の世帯数は令和3年3月末日の住民基本台帳により算出

2. 女性防火クラブの組織

(令和3年5月1日現在)

協議会名	各地区クラブ名	人員	結成年月日
福島市女性防火クラブ 連絡協議会	信夫女性防火クラブ	155名	昭和40年11月1日
	松川町女性防火クラブ	120名	昭和40年7月16日
	野田女性防火クラブ	84名	昭和34年4月1日
	大波女性防火クラブ	31名	昭和40年12月10日
	森合女性防火クラブ	35名	昭和32年3月1日
	飯野町女性防火クラブ	40名	平成20年7月1日

3. 幼少年消防クラブ組織・会員数

(令和3年5月1日現在)

区分	幼年消防クラブ					少年消防クラブ			
	計	保育所(園)	幼稚園	小学校	その他	計	小学校	中学校	その他
組織数	37	29	8	0	0	4	0	0	4
会員数	3,445	2,292	1,153	0	0	135	0	0	135

4. 広報・広聴活動状況

区分	対象	回数	備考
防火啓蒙	一般市民	随時	防火週間や火災予防週間期間中に、防火啓蒙資料の配布。広報車による街頭広報。
市政だよりによる広報	一般市民	随時	年間広報計画による防火、防災広報。
消防広報紙による広報	一般市民	年3回	各署発行。

19 危険物規制対象物件数の推移と現況（完成検査済証交付施設）

（平成23年12月31日現在、24年度以降3月31日現在）

年・区分 署	総 数	製 造 所	貯蔵所								取扱所					
			計	屋 内 貯 蔵 所	屋 外 貯 蔵 所	屋 内 タ ン ク 貯 蔵 所	屋 外 タ ン ク 貯 蔵 所	地 下 タ ン ク 貯 蔵 所	簡 易 タ ン ク 貯 蔵 所	移 動 タ ン ク 貯 蔵 所	計	給油取扱所			販 売 取 扱 所	一 般 取 扱 所
												営 業 用	自 家 用	航 空 機		
【年別推移】																
23年度	1,081	0	747	149	10	40	66	339	1	142	334	101	37	2	4	190
24年度	1,042	0	714	145	9	39	63	313	1	144	328	97	39	2	4	186
25年度	1,024	0	697	142	10	39	62	299	0	145	327	96	38	2	4	187
26年度	1,018	0	693	140	11	38	64	292	0	148	325	95	38	2	4	186
27年度	1,024	0	692	140	11	38	64	288	1	150	332	99	39	2	4	188
28年度	996	0	674	140	11	38	59	284	1	141	322	96	38	2	4	182
29年度	968	0	651	138	10	37	54	278	1	133	317	93	41	2	4	177
30年度	965	0	653	144	9	35	52	277	1	135	312	91	41	3	4	173
31年度	956	0	644	144	9	31	52	274	1	133	312	91	41	3	4	173
令和2年度	942	0	632	148	9	31	51	263	1	129	310	93	42	3	4	168
【数量別現況】 （令和3年3月31日現在）																
5倍以下	478	0	382	75	6	20	9	149	1	122	96	0	5	0	2	89
5倍をこえ 10倍以下	175	0	129	40	1	11	14	62	0	1	46	0	7	2	0	37
10倍をこえ 50倍以下	161	0	93	28	2	0	19	42	0	2	68	1	26	1	2	38
50倍をこえ 100倍以下	33	0	16	3	0	0	5	5	0	3	17	11	2	0	0	4
100倍をこえ 150倍以下	28	0	11	2	0	0	3	5	0	1	17	15	2	0	0	0
150倍をこえ 200倍以下	19	0	1	0	0	0	1	0	0	0	18	18	0	0	0	0
200倍をこえ 1,000倍以下	48	0	0	0	0	0	0	0	0	0	48	48	0	0	0	0
1,000倍を こえるもの	0	0	0	0	0	0	0	0	0	0	0	0	0	0	0	0
【署別】 （令和3年3月31日現在）																
福島消防署	360	0	249	46	3	19	15	123	0	43	111	34	11	0	2	64
飯坂消防署	246	0	162	33	1	6	13	60	0	49	84	28	15	1	1	39
福島南消防署	341	0	225	69	5	10	23	80	1	37	116	32	16	2	1	65

20 危険物規制対象物月別立入検査状況・処理内容一覧

月・区分	総数	製造所	貯蔵所								取扱所			備考
			小計	屋内貯蔵所	屋外貯蔵所	屋内タンク貯蔵所	屋外タンク貯蔵所	地下タンク貯蔵所	簡易タンク貯蔵所	移動タンク貯蔵所	小計	給油取扱所	販売取扱所	
【令和2年月別立入検査状況】														
計	85	0	17	1	1	1	2	7	0	5	68	63	0	5
1月	2	0	2					2			0			
2月	4	0	3				1	2			1			1
3月	0	0	0								0			
4月	0	0	0								0			
5月	0	0	0								0			
6月	73	0	8	1			1	1		5	65	62		3
7月	1	0	0								1	1		
8月	1	0	1			1					0			
9月	0	0	0								0			
10月	1	0	1		1						0			
11月	3	0	2					2			1			1
12月	0	0	0								0			
【令和2年度処理内容一覧】														
計	331	0	96	51	7	0	6	6	0	26	235	189	0	46
設置許可	15	0	11	5	1					5	4	1		3
変更許可	53	0	8	3						5	45	38		7
設置完成	9	0	7	2	1					4	2	2		
変更完成	53	0	8	2						6	45	37		8
廃止届	12	0	6	1			1			4	6	1		5
仮使用承認	40	0	0								40	33		7
水圧検査	0	0	0								0			
水張検査	4	0	0								4			4
譲渡引渡届	8	0	6	2			1	1		2	2	2		
品名・数量変更届	16	0	16	14	2						0			
予防規程制定・変更	51	0	0								51	50		1
危険物保安監督者選・解任届	70	0	34	22	3		4	5			36	25		11
許可取り下げ	0	0	0								0			

2 1 防火対象物数及び立入検査状況

区 分	防火対象物数 (棟)	月 別 立 入 検 査 状 況												
		総数 (棟)	1月	2月	3月	4月	5月	6月	7月	8月	9月	10月	11月	12月
総 数	8,559	1,055	78	98	36	3	0	17	128	136	157	165	139	98
1	イ 劇場・映画館・観覧場等	14	6	1					1		1	3		
	ロ 公会堂・集会場	107	18	1					3	2	1	5	3	3
2	イ キャバレー・ナイトクラブ等	0	2								1		1	
	ロ 遊技場・ダンスホール等	33	12	2	2			1	1	1	1	2	1	1
	ハ 性風俗関連特殊営業の店舗	0	0											
	ニ カラオケボックス等個室型の店舗	10	4	1							1	1	1	
3	イ 待合・料理店の類	7	3	1	1								1	
	ロ 飲食店	194	108	1				1	8	3	55	31	6	3
4	百貨店・マーケット・店舗類	486	104	14	13	5		1	5	12	6	20	19	9
5	イ 旅館・ホテル・宿泊所等	170	71	2	6	2	1	1	19	9	4	3	6	18
	ロ 寄宿舎・下宿・共同住宅	2,279	29	5	7			2	2	2	4		4	3
6	イ 病院・診療所・助産所	223	46	11	2	1			8	5		6	8	5
	ロ 老人短期入所施設・重症心身障害児施設等	108	75	5	8	4	2		13	15	11	11	5	1
	ハ 老人デイサービスセンター・児童養護施設等	237	75	3	5	3			4	23	7	16	10	4
	ニ 幼稚園・特別支援学校	65	9		1	1			3	1	1	1	1	
7	小・中・高・大学・各種学校	348	23	1					4	4	6	4	4	
8	図書館・博物館・美術館の類	15	3	1	1				1					
9	イ 蒸気浴場・熱気浴場の類	3	0											
	ロ 公衆浴場	8	0											
10	停車場・船舶・航空機の発着場	4	1						1					
11	神社・寺院・教会の類	183	21	11	1				1	1			4	3
12	イ 工場又は作業場	843	66	3	11	3		3	8	7	8	9	6	8
	ロ 映画スタジオ・テレビスタジオ	3	0											
13	イ 自動車車庫・駐車場	102	0											
	ロ 飛行機又は回転翼航空機の格納庫	4	0											
14	倉庫	698	20	1	7	1			1	2	1		1	6
15	前各項に該当しない事業場	1,419	71	4	14	3		2	5	4	12	11	12	4
16	イ 1～4項・5項イ・6項・9項イが在する複合用途防火対象物	666	258	6	20	10		5	34	42	32	39	40	30
	ロ 上記以外の複合用途防火対象物	309	26	2				1	6	3	5	3	6	
17	重要文化財等	21	4	3	1									
住宅火気検査 (一人暮らし老人世帯を含む)		総数	1,929			1,054							871	

22 月別・用途別建築同意状況

区 分		総 数	1月	2月	3月	4月	5月	6月	7月	8月	9月	10月	11月	12月
総 数		1,312 (1,000)	96 (75)	130 (100)	142 (102)	108 (90)	81 (67)	148 (104)	89 (60)	104 (84)	88 (58)	109 (92)	118 (87)	99 (81)
1	イ 劇場・映画館・観覧場等	0												
	ロ 公会堂・集会場	0												
2	イ キャバレー・ナイトクラブ等	0												
	ロ 遊技場・ダンスホール等	0												
	ハ 性風俗関連特殊営業店舗	0												
	ニ カラオケボックス、個室ビデオ等	0												
3	イ 待合・料理店の類	0												
	ロ 飲食店	9	1	2	3			1				1	1	
4	百貨店・マーケット・店舗類	22		5	2	2		3	4	1	2	1	2	
5	イ 旅館・ホテル・宿泊所等	1	1											
	ロ 寄宿舎・下宿・共同住宅	13	1		3	1		1		2		4		1
6	イ 病院・診療所・助産所	6		1			1	1			2			1
	ロ 老人短期入所施設等	10		1	4	1	1	2			1			
	ハ 老人デイサービスセンター等	9	2	1						2	1	1	1	1
	ニ 幼稚園・盲学校・擁護学校	1								1				
7	小・中・高・大学・各種学校	7						1	4	2				
8	図書館・博物館・美術館の類	0												
9	イ 蒸気浴場・熱気浴場の類	0												
	ロ 公衆浴場	0												
10	停車場・船舶・航空機の発着場	0												
11	神社・寺院・教会の類	1											1	
12	イ 工場又は作業場	18	1	2	5		1	1	1	2	2		1	2
	ロ 映画スタジオ・テレビスタジオ	1			1									
13	イ 自動車車庫・駐車場	2		1										1
	ロ 飛行機又は回転翼航空機の格納庫	0												
14	倉庫	19	1	2	1		2	2	1	2	2	2	3	1
15	前各項に該当しない事業場	48	2	3	3	5	3	5	6	4	5	5	5	2
16	イ 1-4項・5項イ・6項・9項イ が在する複合用途防火対象物	11			3			2	3			1	2	
	ロ 上記以外の複合用途防火対象物	4								1	1		2	
17	重要文化財等	1									1			
専用住宅		1,110 (982)	87 (73)	110 (100)	114 (101)	96 (90)	72 (64)	125 (103)	69 (60)	86 (79)	71 (57)	93 (90)	99 (87)	88 (78)
併用住宅(16項に該当しないもの)		0												
危険物施設(指定数量以上)		0												
昇降機		(18)	(2)		(1)		(3)	(1)		(5)	(1)	(2)		(3)
公告塔・工作物		0												
農業用倉庫及び物置等		14		2	3	3	1	4	1					
その他の建築		5								1		1	1	2

※ () は通知の件数

23 建築同意の状況

	総数	1月	2月	3月	4月	5月	6月	7月	8月	9月	10月	11月	12月
新築	1,228 (984)	92 (73)	120 (100)	132 (101)	103 (90)	81 (64)	141 (105)	76 (59)	95 (79)	79 (58)	105 (90)	109 (87)	95 (78)
増築	23 (1)	1	3	5	2		2	1 (1)	3	2		4	
増・改築	0												
改築	1									1			
移転	0												
用途変更	3	1		2									
修繕・模様替	1									1			
工作物	0												
昇降機	0 (18)	(2)		(1)		(3)	(1)		(5)	(1)	(2)		(3)
許可	26	2	6					6	3	3	1	3	2
取り下げ	0												
認定	0												
計画通知	1 (3)		(2)				(1)		1				
設計変更	29 (6)		1 (1)	3	3 (2)		5	6	2	2	3 (2)	2 (1)	2
仮使用	0												
耐震改修	0												
合計	1,312 (1,012)	96 (75)	130 (103)	142 (102)	108 (92)	81 (67)	148 (107)	89 (60)	104 (84)	88 (59)	109 (94)	118 (88)	99 (81)

※ () は通知の件数

2.4 火災予防条例に基づく各種届出状況

区 分	総 数	区 分	総 数
防火対象物使用開始届	181	ヒートポンプ冷暖房機	10
炉	6	火花を生ずる設備	0
厨房設備	0	放電加工機	1
温風暖房機	0	発電設備	14
ボイラー	21	変電設備	106
給湯湯沸設備	6	蓄電池設備	23
乾燥設備	21	ネオン管灯設備	0
サウナ設備	0	水素ガスを充填する気球	0

25 用途別中高層建築物棟数

(令和2年12月31日現在)

区 分		地 上 階 数								
		総 数	3階	4階	5階	6階	7階	8階	9階	10階 以上
総 数		2,026	1,021	412	236	122	72	44	27	92
1	イ 劇場・映画館・観覧場等	9	6	1	1	1				
	ロ 公会堂・集会場	13	6	3	2	1	1			
2	イ キャバレー・ナイトクラブ等	0								
	ロ 遊技場・ダンスホール等	0								
	ハ 性風俗関連特殊営業店舗	0								
	ニ カラオケボックス・個室ビデオ等	1	1							
3	イ 待合・料理店の類	4	4							
	ロ 飲食店	42	27	8	2	2	3			
4	百貨店・マーケット・店舗類	27	21	4	2					
5	イ 旅館・ホテル・宿泊所等	114	30	16	22	16	10	7	6	7
	ロ 寄宿舎・下宿・共同住宅	728	330	183	91	26	21	16	7	54
6	イ 病院・診療所・助産所	55	32	11	7	2	1			2
	ロ 老人短期入所施設等	26	14	4	1	4		2	1	
	ハ 老人デイサービスセンター等	13	9			1	1	2		
	ニ 幼稚園・盲学校・擁護学校	4	3	1						
7	小・中・高・大学・各種学校	128	82	27	10	5	2	1		1
8	図書館・博物館・美術館の類	3	2	1						
9	イ 蒸気浴場・熱気浴場の類	1	1							
	ロ 公衆浴場	0								
10	停車場・船舶・航空機の発着場	1	1							
11	神社・寺院・教会の類	14	10	2	2					
12	イ 工場又は作業場	57	44	8	1	4				
	ロ 映画スタジオ・テレビ スタジオ	2	1			1				
13	イ 自動車車庫・駐車場	13	6	2	5					
	ロ 飛行機又は回転翼航機の格納庫	0								
14	倉庫	26	21	3	2					
15	前各項に該当しない事業場	289	169	48	31	16	10	5	5	5
16	イ 1-4項・5項イ・6項・9項イが存する 複合用途防火対象物	314	126	58	51	35	13	9	3	19
	ロ 上記以外の複合用途防火対象物	142	75	32	6	8	10	2	5	4
17	重要文化財等	0								

2 6 防火管理者講習会実施状況

1. 甲 種

区分	講習年月	修了証 取得者数	区分	講習年月	修了証 取得者数	区分	講習年月	修了証 取得者数
第1回	昭和36年12月	262人	第39回	3年01月	218人	第77回	20年06月	156人
第2回	37年03月	97人	第40回	3年07月	213人	第78回	20年10月	129人
第3回	37年11月	82人	第41回	4年01月	177人	第79回	21年02月	167人
第4回	38年12月	78人	第42回	4年06月	205人	第80回	21年06月	147人
第5回	39年08月	109人	第43回	5年02月	158人	第81回	21年10月	122人
第6回	40年07月	139人	第44回	5年06月	168人	第82回	22年02月	114人
第7回	41年07月	116人	第45回	6年02月	153人	第83回	22年06月	175人
第8回	42月07月	117人	第46回	6年07月	231人	第84回	22年10月	118人
第9回	43年07月	84人	第47回	7年02月	178人	第85回	23年02月	98人
第10回	44年07月	112人	第48回	7年07月	152人	第86回	23年06月	139人
第11回	45年06月	136人	第49回	8年02月	170人	第87回	23年10月	89人
第12回	46年07月	145人	第50回	8年06月	160人	第88回	24年02月	92人
第13回	47年07月	156人	第51回	9年02月	159人	第89回	24年06月	180人
第14回	48年06月	113人	第52回	9年06月	208人	第90回	24年10月	93人
第15回	48年07月	139人	第53回	10年01月	158人	第91回	25年02月	94人
第16回	49年07月	177人	第54回	10年06月	234人	第92回	25年06月	178人
第17回	50年06月	206人	第55回	11年01月	159人	第93回	25年10月	96人
第18回	51年06月	172人	第56回	11年06月	217人	第94回	26年02月	96人
第19回	52年06月	199人	第57回	12年01月	181人	第95回	26年07月	180人
第20回	53年06月	173人	第58回	12年06月	195人	第96回	26年10月	96人
第21回	54年06月	163人	第59回	13年02月	145人	第97回	27年02月	96人
第22回	55年05月	167人	第60回	13年07月	201人	第98回	27年07月	175人
第23回	56年06月	188人	第61回	14年01月	196人	第99回	27年10月	93人
第24回	57年06月	199人	第62回	14年06月	198人	第100回	28年02月	93人
第25回	58年06月	197人	第63回	15年02月	192人	第101回	28年07月	178人
第26回	58年10月	233人	第64回	15年06月	199人	第102回	28年10月	96人
第27回	59年06月	242人	第65回	16年01月	193人	第103回	29年02月	91人
第28回	60年06月	178人	第66回	16年06月	202人	第104回	29年07月	174人
第29回	60年11月	158人	第67回	17年02月	197人	第105回	29年10月	94人
第30回	61年06月	175人	第68回	17年06月	173人	第106回	30年02月	93人
第31回	61年12月	126人	第69回	17年10月	168人	第107回	30年07月	171人
第32回	62年06月	165人	第70回	18年02月	175人	第108回	30年10月	93人
第33回	63年01月	193人	第71回	18年06月	181人	第109回	31年02月	93人
第34回	63年06月	185人	第72回	18年11月	162人	第110回	令和元年07月	172人
第35回	平成元年02月	194人	第73回	19年02月	134人	第111回	2年02月	167人
第36回	元年06月	213人	第74回	19年07月	184人	第112回	2年10月	119人
第37回	2年02月	175人	第75回	19年10月	165人	第113回	3年02月	72人
第38回	2年06月	182人	第76回	20年02月	128人		計	17,397人

2. 乙 種

区分	講習年月	修了証 取得者数	区分	講習年月	修了証 取得者数	区分	講習年月	修了証 取得者数
第1回	昭和62年07月	43人	第12回	平成9年06月	64人	第23回	平成16年12月	14人
第2回	63年06月	57人	第13回	10年06月	75人	第24回	17年01月	8人
第3回	平成元年01月	37人	第14回	11年06月	79人	第25回	17年02月	19人
第4回	2年02月	62人	第15回	12年06月	50人	第26回	17年03月	17人
第5回	3年02月	45人	第16回	14年01月	70人	第27回	17年06月	17人
第6回	4年01月	51人	第17回	14年06月	25人	第28回	17年10月	22人
第7回	5年02月	41人	第18回	15年02月	35人	第29回	18年02月	11人
第8回	6年02月	37人	第19回	15年06月	25人	第30回	19年02月	28人
第9回	7年02月	42人	第20回	15年11月	40人	第31回	20年02月	27人
第10回	7年07月	42人	第21回	16年06月	57人	第32回	21年02月	23人
第11回	8年06月	32人	第22回	16年11月	16人			
							計	1,211人

27 通信施設整備経過

- 昭和46年11月 消防庁舎落成に伴い、基地局を移設。119番及び指令回線を集中管理した消防緊急指令装置を設置。
- 平成 3年 4月 信夫分署開所に伴い遠隔制御装置を付加した基地局を開局。
- 平成 5年 6月 消防緊急情報システム(Ⅱ型改)運用開始。
消防緊急情報システム導入により、救急トーンを増波し、AVM(車両動態管理)システム運用開始。
- 平成 7年12月 渡利十萬切山に中継基地局を開局し、消防本部局間との多重無線システムを整備、全国波1を増波。
- 平成 8年 6月 陸上移動局の一部に全国波2、全国波3増波。
- 平成10年 4月 携帯電話を使用した県北行政区域(福島、伊達、安達消防本部管轄区域)からの119番通報を代表受信方式により運用開始。
- 平成13年 5月 消防情報をインターネットWebサイト利用方式により運用開始。
- 平成22年 7月 高機能消防指令センター運用開始に伴い、基地局、陸上移動局の呼出名称の変更及び一部に、防災相互波を増設、十萬切中継局に全国波2、全国波3増設。統合型位置情報システム、出動車両運用管理装置を導入。
- 平成25年 2月 十萬切中継局の市波2を停波し、防災相互波を増波。
- 平成25年 4月 消防救急デジタル無線整備に伴い活動波1～4、主運用波4、統制波1～3を増波。十萬切中継局の全国2、全国3を停波。
- 平成28年 5月 防災相互波を除く全アナログ波を停波。
- 平成29年10月 東北中央自動車道開通に伴い、栗子トンネル内に消防用無線設備として基地局(栗子東・栗子中央・栗子西)を開局。
- 平成31年 4月 高機能消防指令システム更新事業により、外国人通報に対応するため多言語同時通訳、聴覚・言語障がい者が通報するためのNET119緊急通報システムを導入。
- 令和元年 9月 消防救急デジタル無線システム更新事業に伴い無線局を再整備。十萬切中継局以外の基地局を閉局し一局化。

(令和3年4月1日現在)

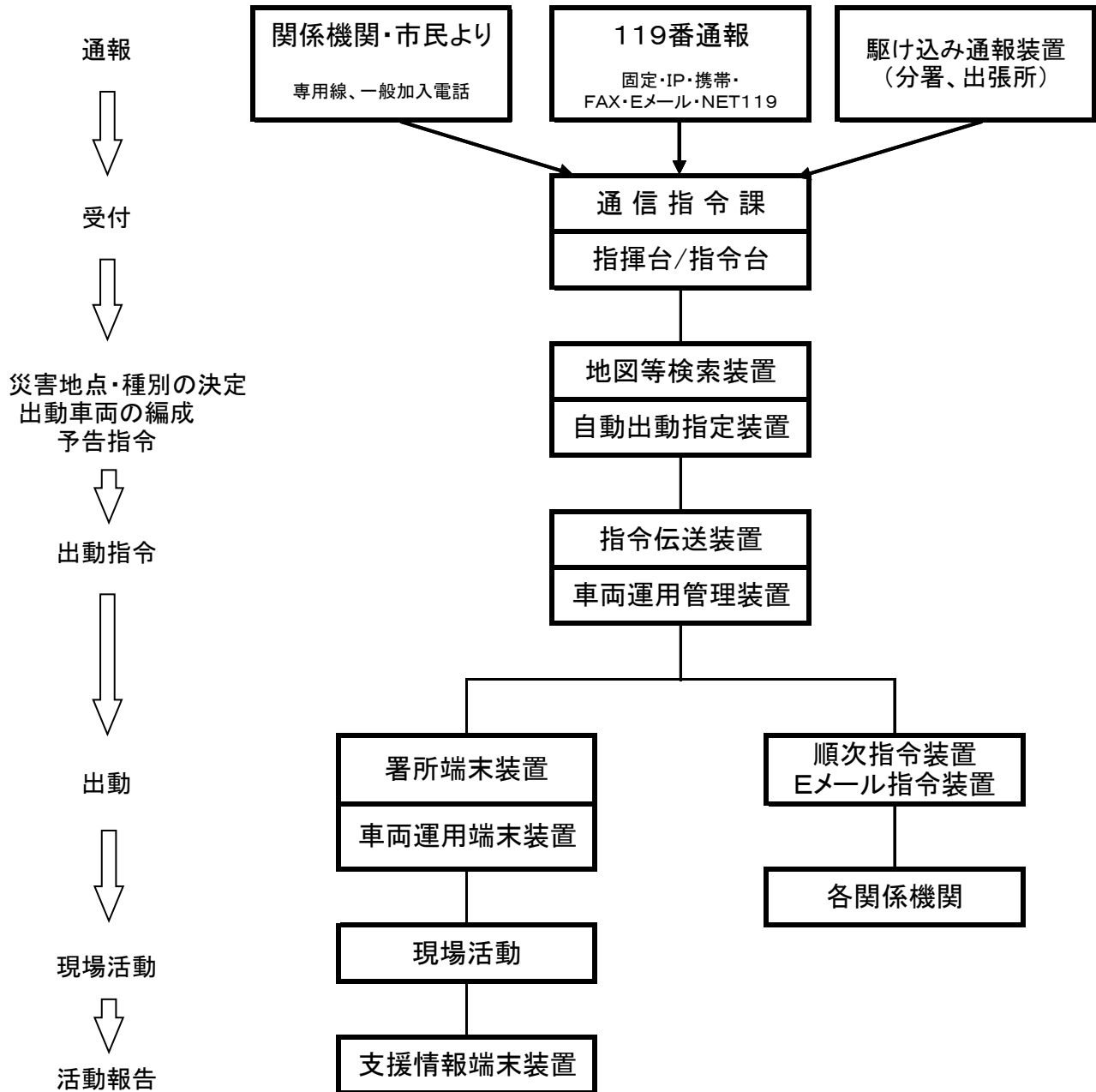
用途	回線名	回線種別	回線数	備考	
受信	119着信用	INS64	4本(8ch)	NTT固定、各IP	
		INS64	2本(4ch)	携帯119	
	携帯IP位置情報受信用	DA64	2本		
	携帯119転送用	INS64	1本(2ch)	他本部へ転送	
	携帯119迂回用	INS64	1本(2ch)	他本部から転送	
	固定・IP119迂回用	INS64	2本(4ch)	南署へ迂回	
	衛星119受信用	アナログ	1本		
	FAX119受信用	アナログ	1本		
	Eメール119	光回線	1本	※1	
	ヘルプネット	INS64	1本(2ch)		
NET119	光回線	1本	※1と同回線		
指令	署所指令	光回線	100M	2本	本部庁舎
			10M	9本	指令、消防OA、駆け込み通報兼用、無線回線
			3M	1本	十萬切基地局
	順次指令	INS64	2本(4ch)		
Eメール指令	光回線	1本	※1と同回線		
連絡	署所内線	DA64	9本	7署所(飯坂署、南署各2本)	
	危機管理室	DA64	1本		
	事務用	DA64	2本		
	県警指令室	DA64	1本		
	NEXCO	DA64	1本		
	現場情報収集	INS64	2本(4ch)		
	現場画像伝送	光回線	1本	※1と同回線	
案内	テレドーム	アナログ	1本		
	テレトーキ	アナログ	1本		

28 消防指令システム

消防指令システムは、119番通報及び緊急通報を受信し、通報内容から災害種別を判断して最適な部隊を編成し出動させる。

また、出動部隊への情報提供、支援業務、関係機関との連絡調整等、災害・救急管制を担っている。

通報受付からの流れ



29 無線局等配置状況

(令和3年4月1日現在)

無線局等		配置場所		十萬劫	消防本部	福島消防署	清水分署	西出張所	飯坂消防署	東出張所	福島南消防署	信夫分署	杉妻出張所	東北中央自動車道 栗子トンネル	合計
		基地局	陸上移動局												
基地局		1	-	-	-	-	-	-	-	-	-	-	-	3	4
陸上移動局	卓上型可搬移動局	-	-	1	1	1	1	1	1	1	1	1	1	-	8
	可搬型移動局	-	3	1	-	-	1	-	1	-	1	-	-	-	6
	車載型移動局	-	10	12	4	3	7	4	7	7	7	3	-	-	57
	携帯型移動局	260MHz帯	-	18	13	6	4	8	4	8	7	4	-	-	72
	〃	150MHz帯	-	2	-	-	-	-	-	-	-	-	-	-	2
	〃	400MHz帯	-	12	20	8	6	11	6	11	9	6	-	-	89
IP無線		4G/LTE	-	16	15	8	6	11	7	11	10	6	-	-	90
合計			1	61	62	27	20	39	22	39	34	20	3	328	

30 消防救急デジタル無線周波数使用状況

(令和3年4月1日現在)

無線局		周波数名称		活動波1	活動波2	活動波3	活動波4	主運用波4	統制波1	統制波2	統制波3	※1 防災相互連絡波	※2 共通予備
		基地局	陸上移動局										
基地局		1	1	1	1	1	1	1	4	1	1	1	4
陸上移動局	卓上型可搬移動局	8	8	8	8	8	8	8	8	8	8	-	-
	可搬型移動局	6	6	6	6	6	6	6	6	6	6	1	-
	車載型移動局	57	57	57	57	57	57	57	57	57	57	2	-
	携帯型移動局	260MHz帯	72	72	72	72	72	72	72	72	72	-	-
	〃	150MHz帯	-	-	-	-	-	-	-	-	-	2	-

※1 150MHz帯

※2 現用無線装置に異常が生じた場合、自動的に切替える予備無線装置

3 1 1 1 9 番受信状況

(単位：件 令和2年)

月間	区分	総 数	火 災	警 戒	救 急	救 助	そ の 他 災 害	テ ス ト 訓 練	誤 報	問 合 せ	同 報 ※ 1	い た ず ら	転 送 ※ 2	そ の 他	一 日 平 均
令和元年 総件数	総件数	19,579	92	256	12,806	93	72	2,224	690	1,130	802	573	84	757	53.64
	携帯	7,957	57	112	5,156	41	19	256	424	722	404	314	75	377	21.80
令和2年 総件数	総件数	17,196	66	151	11,338	95	54	1,902	751	1,046	647	511	78	557	47.11
	携帯	7,118	39	64	4,800	58	15	118	488	708	342	135	69	282	19.50
前年比較 (△は減)	総件数	△ 2,383	△ 26	△ 105	△ 1,468	2	△ 18	△ 322	61	△ 84	△ 155	△ 62	△ 6	△ 200	△ 6.53
	携帯	△ 839	△ 18	△ 48	△ 356	17	△ 4	△ 138	64	△ 14	△ 62	△ 179	△ 6	△ 95	△ 2.30
1月	総件数	1,498	4	7	1,089	12	3	80	55	101	57	43	8	39	48.32
	携帯	674	2	2	465	9	2	3	39	72	33	21	6	20	21.74
2月	総件数	1,359	4	9	947	11	15	75	52	79	44	73	10	40	48.54
	携帯	555	2	3	363	7	4	10	34	52	21	30	9	20	19.82
3月	総件数	1,366	6	14	930	5	4	136	60	82	42	51	1	35	44.06
	携帯	555	1	8	384	3	0	6	34	55	22	20	1	21	17.90
4月	総件数	1,282	7	8	773	2	2	118	50	79	89	113	2	39	42.73
	携帯	486	3	5	301	1	1	4	31	42	65	8	2	23	16.20
5月	総件数	1,368	10	15	860	7	5	207	50	82	34	34	10	54	44.13
	携帯	539	7	6	375	5	1	5	33	55	15	3	10	24	17.39
6月	総件数	1,394	6	12	929	4	5	154	71	67	48	46	5	47	46.47
	携帯	597	3	6	413	2	2	8	51	48	34	4	5	21	19.90
7月	総件数	1,401	5	14	905	10	0	156	73	101	53	33	8	43	45.19
	携帯	584	5	9	381	6	0	20	39	67	24	3	7	23	18.84
8月	総件数	1,612	3	21	1,113	7	6	102	78	116	69	43	7	47	52.00
	携帯	754	2	5	514	5	2	10	50	85	29	20	7	25	24.32
9月	総件数	1,364	6	9	912	9	4	142	54	89	57	24	9	49	45.47
	携帯	606	4	3	413	3	1	8	35	60	32	10	7	30	20.20
10月	総件数	1,539	2	17	927	10	3	291	71	75	42	17	7	77	49.65
	携帯	570	1	10	387	6	1	6	48	54	22	4	6	25	18.39
11月	総件数	1,466	6	16	887	11	1	258	59	92	61	19	7	49	48.87
	携帯	579	3	6	385	6	0	13	43	61	23	8	6	25	19.30
12月	総件数	1,547	7	9	1,066	7	6	183	78	83	51	15	4	38	49.90
	携帯	619	6	1	419	5	1	25	51	57	22	4	3	25	19.97

※1 同報とは、一つの事案に対して、複数の119番通報を受信したことをいう。

※2 転送とは、他市町村の災害が福島市に通報されたとき、管轄する消防本部へ通報を転送したことをいう。

- ・受信の区分件数は、実災害件数とは相違する。
- ・受信状況の各回線件数内訳は下記のとおり。

回線種別	総 数	119回線			119回線以外										
		1 1 9 加 入	1 1 9 携 帯	1 1 9 I P	一 般 加 入	一 般 加 入 携 帯	F A X 1 1 9	N メ ー ル 1 1 1 1 9 9	自 己 防 火 無 線	事 後 聞 知	駆 け 込 み	ヘル プ ネ ット	県 警 指 令 室	N E X T C O	そ の 他
件数	17,196	4,761	7,099	4,559	160	19	23	1	58	0	55	9	241	34	177
構成比	100.0%	27.7%	41.3%	26.5%	0.9%	0.1%	0.1%	0.0%	0.3%	0.0%	0.3%	0.1%	1.4%	0.2%	1.0%

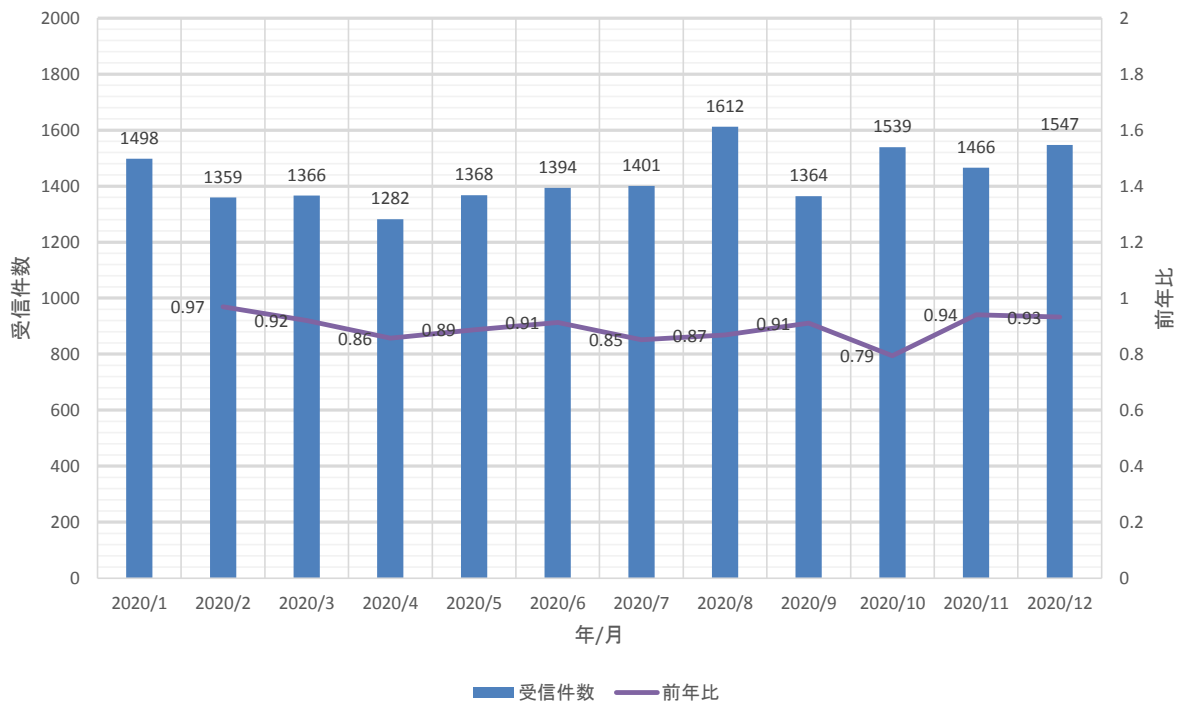
3 2 1 1 9 番時間別受信状況

(令和2年)

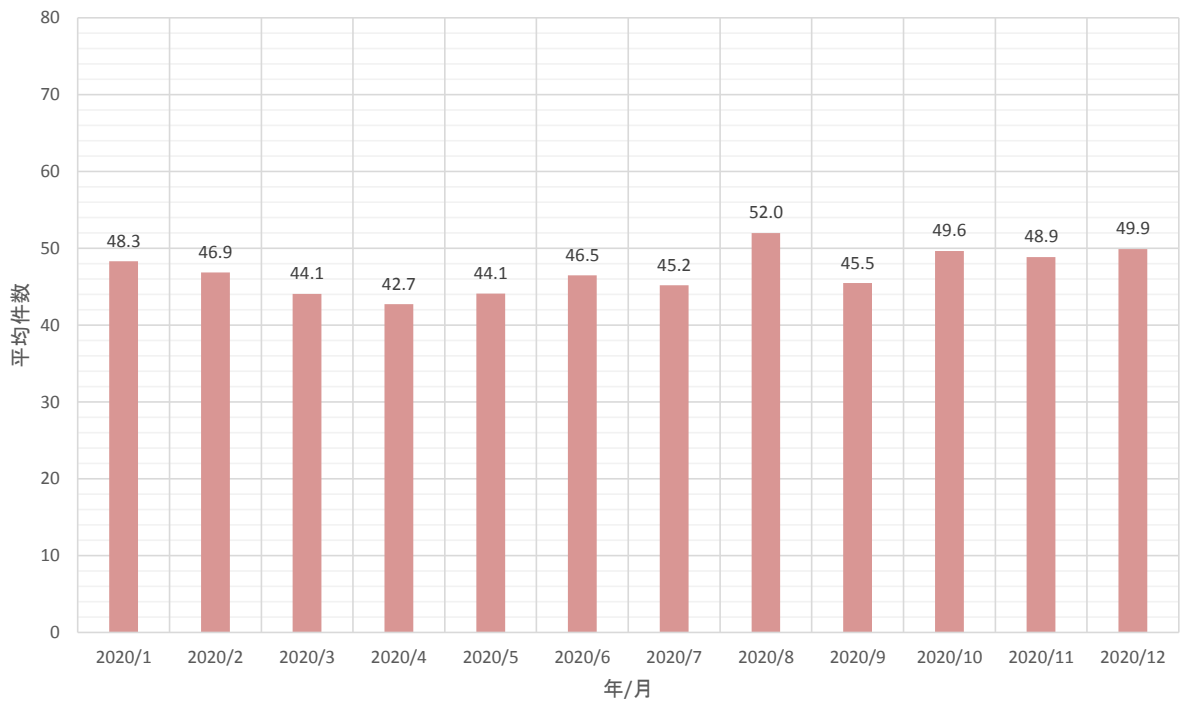
時刻		1月※ ¹	2月	3月	4月	5月	6月	7月	8月	9月	10月	11月	12月	合計
00:00-00:59	件数	30	35	25	27	42	36	28	32	28	51	34	28	396
	時間平均	1.0	1.2	0.8	0.9	1.4	1.2	0.9	1.0	0.9	1.6	1.1	0.9	1.1
	前年比	-	1.09	0.50	0.90	0.98	0.80	0.74	0.74	0.62	0.76	1.17	0.62	0.78
01:00-01:59	件数	33	30	33	25	40	30	21	25	35	36	16	28	352
	時間平均	1.1	1.0	1.1	0.8	1.3	1.0	0.7	0.8	1.2	1.2	0.5	0.9	1.0
	前年比	-	0.94	1.65	0.74	1.54	0.86	0.88	0.96	1.13	0.72	0.62	0.60	0.91
02:00-02:59	件数	29	24	26	16	46	19	35	26	19	28	14	12	294
	時間平均	0.9	0.8	0.8	0.5	1.5	0.6	1.1	0.8	0.6	0.9	0.5	0.4	0.8
	前年比	-	0.77	1.30	0.62	1.64	0.51	1.21	0.74	0.86	0.76	0.67	0.44	0.85
03:00-03:59	件数	16	21	22	19	40	21	28	26	17	23	21	15	269
	時間平均	0.5	0.7	0.7	0.6	1.3	0.7	0.9	0.8	0.6	0.7	0.7	0.5	0.7
	前年比	-	1.05	0.79	0.61	2.22	1.17	1.08	0.57	0.77	0.61	0.78	0.83	0.44
04:00-04:59	件数	28	21	27	45	24	23	20	36	25	12	21	27	309
	時間平均	0.9	0.7	0.9	1.5	0.8	0.8	0.6	1.2	0.8	0.4	0.7	0.9	0.8
	前年比	-	0.95	0.93	1.88	1.14	1.28	0.74	1.38	1.04	0.63	0.95	1.42	1.12
05:00-05:59	件数	27	30	27	24	31	29	31	33	34	21	23	27	337
	時間平均	0.9	1.0	0.9	0.8	1.0	1.0	1.0	1.1	1.1	0.7	0.8	0.9	0.9
	前年比	-	0.94	0.93	1.04	1.35	1.26	0.86	0.65	1.62	0.70	0.59	0.77	0.91
06:00-06:59	件数	40	37	35	28	33	27	45	55	39	49	39	36	463
	時間平均	1.3	1.3	1.1	0.9	1.1	0.9	1.5	1.8	1.3	1.6	1.3	1.2	1.3
	前年比	-	0.90	0.83	0.97	0.54	0.59	1.10	1.04	0.78	0.96	0.98	0.82	0.85
07:00-07:59	件数	60	47	51	39	34	41	51	63	44	46	60	51	587
	時間平均	1.9	1.6	1.6	1.3	1.1	1.4	1.6	2.0	1.5	1.5	2.0	1.6	1.6
	前年比	-	0.80	0.98	0.93	0.72	0.85	0.77	0.88	0.73	0.58	1.40	0.67	0.82
08:00-08:59	件数	71	69	63	73	66	85	62	84	81	70	87	87	898
	時間平均	2.3	2.4	2.0	2.4	2.1	2.8	2.0	2.7	2.7	2.3	2.9	2.8	2.5
	前年比	-	1.06	0.83	0.90	0.87	1.12	0.74	1.00	1.14	0.74	0.95	1.23	0.95
09:00-09:59	件数	97	81	92	96	89	114	76	89	90	131	129	111	1195
	時間平均	3.1	2.8	3.0	3.2	2.9	3.8	2.5	2.9	3.0	4.2	4.3	3.6	3.3
	前年比	-	0.93	1.21	0.97	0.78	0.97	0.73	0.91	0.84	0.98	0.93	0.99	0.93
10:00-10:59	件数	112	95	101	101	115	107	105	108	108	120	117	125	1314
	時間平均	3.6	3.3	3.3	3.4	3.7	3.6	3.4	3.5	3.6	3.9	3.9	4.0	3.6
	前年比	-	1.19	0.95	0.87	1.10	0.86	1.00	0.89	0.80	0.79	0.72	1.15	0.91
11:00-11:59	件数	84	93	84	71	76	77	79	105	113	96	99	112	1089
	時間平均	2.7	3.2	2.7	2.4	2.5	2.6	2.5	3.4	3.8	3.1	3.3	3.6	3.0
	前年比	-	0.97	0.91	0.68	0.77	0.88	0.92	0.90	1.10	0.91	1.24	1.01	0.93
12:00-12:59	件数	93	57	92	61	65	86	71	116	66	69	69	93	938
	時間平均	3.0	2.0	3.0	2.0	2.1	2.9	2.3	3.7	2.2	2.2	2.3	3.0	2.6
	前年比	-	0.89	1.10	0.67	0.80	1.10	0.78	1.08	0.78	0.83	1.05	1.06	0.92
13:00-13:59	件数	87	82	89	59	85	92	100	107	90	104	98	128	1121
	時間平均	2.8	2.8	2.9	2.0	2.7	3.1	3.2	3.5	3.0	3.4	3.3	4.1	3.1
	前年比	-	1.19	0.97	0.76	0.79	1.06	0.93	0.83	0.92	1.20	0.83	1.21	0.96
14:00-14:59	件数	81	67	99	57	90	87	85	92	55	102	91	92	998
	時間平均	2.6	2.3	3.2	1.9	2.9	2.9	2.7	3.0	1.8	3.3	3.0	3.0	2.7
	前年比	-	0.75	1.38	0.65	0.90	0.90	0.79	0.94	0.65	0.87	0.82	0.80	0.85
15:00-15:59	件数	88	80	75	64	70	84	82	87	87	79	87	95	978
	時間平均	2.8	2.8	2.4	2.1	2.3	2.8	2.6	2.8	2.9	2.5	2.9	3.1	2.7
	前年比	-	1.14	0.89	0.76	0.91	0.98	0.68	0.72	1.04	0.94	1.06	1.03	0.90
16:00-16:59	件数	67	56	75	98	41	54	68	78	61	79	52	83	812
	時間平均	2.2	1.9	2.4	3.3	1.3	1.8	2.2	2.5	2.0	2.5	1.7	2.7	2.2
	前年比	-	0.81	0.90	1.20	0.53	0.81	0.69	0.80	0.91	1.13	0.85	0.97	0.87
17:00-17:59	件数	75	73	66	79	64	64	69	102	73	73	57	75	870
	時間平均	2.4	2.5	2.1	2.6	2.1	2.1	2.2	3.3	2.4	2.4	1.9	2.4	2.4
	前年比	-	1.03	0.99	0.89	0.77	0.76	0.99	0.86	1.04	0.83	0.72	0.81	0.87
18:00-18:59	件数	78	75	63	56	62	64	81	70	70	76	82	85	862
	時間平均	2.5	2.6	2.0	1.9	2.0	2.1	2.6	2.3	2.3	2.5	2.7	2.7	2.4
	前年比	-	0.89	0.62	0.97	0.78	0.93	0.84	0.74	0.82	0.97	1.03	1.12	0.87
19:00-19:59	件数	68	62	60	49	59	57	71	79	49	49	63	80	746
	時間平均	2.2	2.1	1.9	1.6	1.9	1.9	2.3	2.5	1.6	1.6	2.1	2.6	2.0
	前年比	-	1.05	0.79	0.68	0.92	0.78	0.80	1.08	0.82	0.70	1.00	1.01	0.87
20:00-20:59	件数	58	77	59	56	49	46	71	62	48	42	57	59	684
	時間平均	1.9	2.7	1.9	1.9	1.6	1.5	2.3	2.0	1.6	1.4	1.9	1.9	1.9
	前年比	-	1.26	1.02	0.86	0.82	0.75	0.92	0.70	0.80	0.51	1.00	0.97	0.86
21:00-21:59	件数	67	56	46	46	45	56	46	56	49	61	58	40	626
	時間平均	2.2	1.9	1.5	1.5	1.5	1.9	1.5	1.8	1.6	2.0	1.9	1.3	1.7
	前年比	-	0.70	0.78	0.90	0.96	1.30	1.10	1.02	1.32	0.54	1.07	0.60	0.86
22:00-22:59	件数	64	51	31	59	51	50	33	40	43	65	42	28	557
	時間平均	2.1	1.8	1.0	2.0	1.6	1.7	1.1	1.3	1.4	2.1	1.4	0.9	1.5
	前年比	-	0.96	0.66	1.40	0.78	0.98	0.72	0.71	1.16	0.53	1.24	0.61	0.82
23:00-23:59	件数	45	40	25	34	51	45	43	41	40	57	50	30	501
	時間平均	1.5	1.4	0.8	1.1	1.6	1.5	1.4	1.3	1.3	1.8	1.7	1.0	1.4
	前年比	-	1.11	0.61	0.61	1.31	0.82	1.30	0.91	1.03	0.68	1.47	0.83	0.92
月別値	件数	1498	1359	1366	1282	1368	1394	1401	1612	1364	1539	1466	1547	17196
	一日平均	48.3	46.9	44.1	42.7	44.1	46.5	45.2	52.0	45.5	49.6	48.9	49.9	47.0
	前年比	-	0.97	0.92	0.86	0.89	0.91	0.85	0.87	0.91	0.79	0.94	0.93	0.89

※1 2019年1月指令システム更新のため、2020年1月の前年比は算出不可

2020年 119番受信件数と前年比(月別)



2020年 一日あたりの119番平均件数(月別)



33 消防車両の配備状況(常備)

(令和3年4月1日現在)

所属	車両名	種別	メーカー	排気量	車両番号	購入年月	価格(千円)	備 考
消防本部	本部指揮1	指揮車	トヨタ	2,700	福島 800 す 7151	平成24年4月	無償貸与	総務省消防庁
	本部 1	指揮車	トヨタ	2,500	福島 802 め 1	平成29年3月	11,394	緊急防災減災事業債
	本部 2	連絡車	三菱	660	福島 480 こ 4719	平成24年7月	1,093	
	本部 3	連絡車	日産	1,800	福島 400 す 800	平成12年12月	1,560	
	本部 4	連絡車	日産	1,500	福島 400 す 3762	平成13年5月	1,180	生活課より所管換
	本部 5	査察車	トヨタ	4,200	福島 800 さ 3401	平成12年7月	4,347	
	本部 6	連絡車	三菱	660	福島 41 う 7327	平成8年4月	700	生活課より所管換
	本部 7	連絡車	ダイハツ	660	福島 483 け 2007	令和2年7月	1,500	福島南ロータリークラブより寄贈
	本部 8	広報車	日産	660	福島 880 あ 1658	令和3年3月	3,113	防災基盤整備事業債
	本部 9	連絡車	スバル	2,000	福島 300 ひ 6607	平成18年2月	2,350	日本消防協会より寄贈
	本部 10	連絡車	三菱	660	福島 480 さ 1154	平成25年3月	1,300	協会支部より寄贈
	本部 11	防火広報車	トヨタ	2,000	福島 400 ち 5632	平成22年2月	2,000	試験センターより寄贈
	本部 12	救急普及啓発広報車	日産	4,500	福島 800 す 4036	平成20年1月	10,000	救急財団より寄贈
	本部 13	連絡車	ダイハツ	660	福島 480 さ 2681	平成25年4月	955	退職者より寄贈
	支援 I	支援車	日野	13,000	福島 800 は 770	平成23年3月	無償貸与	総務省消防庁
	支援 II	支援車	トヨタ	4,000	福島 800 す 7880	平成25年1月	無償貸与	総務省消防庁
	本部救急1	高規格救急車	トヨタ	2,700	福島 800 す 7036	平成24年3月	30,000	J A 共済より寄贈
	福島消防署	福島指揮1	指揮車	日産	3,000	福島 800 さ 5928	平成13年7月	3,570
福島連絡1		連絡車	マツダ	1,800	福島 800 さ 5697	平成13年6月	3,098	
福島救急1		高規格救急車	トヨタ	2,700	福島 800 せ 1097	平成29年8月	29,806	緊急防災減災事業債
福島救急2		高規格救急車	トヨタ	2,700	福島 800 す 9671	平成27年2月	28,500	緊急防災減災事業債
福島タンク1		水槽付ポンプ車	日野	6,400	福島 800 は 833	平成24年2月	37,065	国補 水Ⅰ型 CAFS
福島タンク2		水槽付ポンプ車	いすゞ	8,220	福島 88 す 8974	平成9年10月	21,420	国補 水Ⅱ型
福島水槽1		大型水槽車	いすゞ	7,790	福島 800 は 1613	令和3年3月	64,295	緊急防災減災事業債
福島化学1		化学車	日野	8,000	福島 800 は 32	平成11年10月	32,918	国補
福島救助1		救助工作車Ⅲ型	日野	6,400	福島 800 は 1075	平成26年3月	141,645	国補
福島はしご1		はしご車	日野	8,860	福島 830 ま 119	平成27年2月	208,616	緊急防災減災事業債 30m級
福島作業1	資器材搬送車	いすゞ	2,990	福島 830 さ 1902	平成31年2月	12,420	緊急防災減災事業債	
清水分署	清水連絡1	連絡車	トヨタ	1,500	福島 800 せ 39	平成27年10月	4,590	
	清水救急1	高規格救急車	トヨタ	2,700	福島 800 せ 269	平成28年3月	29,592	緊急防災減災事業債
	清水救急2	高規格救急車	トヨタ	2,700	福島 800 せ 2354	令和2年2月	29,139	緊急防災減災事業債
	清水タンク1	水槽付ポンプ車	日野	5,120	福島 830 さ 1803	平成30年3月	54,972	緊急防災減災事業債 水Ⅱ型 CAFS
西出張所	西連絡1	連絡車	日産	1,800	福島 800 す 8666	平成25年11月	4,452	
	西救急1	高規格救急車	トヨタ	2,690	福島 800 せ 2894	令和3年3月	34,895	緊急防災減災事業債
	西タンク1	水槽付ポンプ車	日野	6,400	福島 830 す 1703	平成29年3月	54,216	緊急防災減災事業債 水Ⅱ型 CAFS

所属	車両名	種別	メーカー	排気量	車両番号	購入年月	購入価格	備考
飯坂消防署	飯坂指揮 1	指揮車	三菱	1,500	福島 800 す 3103	平成18年11月	2,258	
	飯坂連絡 1	連絡車	スバル	660	福島 480 か 8224	平成20年12月	800	J R A より寄贈
	飯坂救急 1	高規格救急車	トヨタ	2,700	福島 800 せ 840	平成29年3月	30,910	緊急防災減災事業債
	飯坂救急 2	高規格救急車	トヨタ	2,700	福島 800 す 5815	平成22年6月	31,080	国補
	飯坂タンク 1	水槽付ポンプ車	日野	6,400	福島 800 は 1082	平成26年3月	63,105	国補 水 I 型C A F S 救助資機材
	飯坂タンク 2	水槽付ポンプ車	日野	5,120	福島 830 さ 1802	平成30年2月	54,864	緊防債 水 I - B 型 C A F S
	飯坂ポンプ 1	普通ポンプ車	三菱	4,600	福島 88 す 5868	平成7年10月	17,304	国補 C D - I
飯坂はしご 1	はしご車	日野	8,900	福島 830 さ 1611	平成28年11月	190,728	緊防債 25m級	
東出張所	東連絡 1	連絡車	マツダ	1,800	福島 800 さ 5698	平成13年6月	3,098	
	東救急 1	高規格救急車	日産	3,500	福島 800 す 8915	平成26年3月	28,350	県補
	東タンク 1	水槽付ポンプ車	日野	6,400	福島 800 は 1245	平成28年3月	54,000	緊防債 水 II 型 C A F S
	東ポンプ 1	普通ポンプ車	三菱	4,600	福島 88 す 8996	平成9年10月	18,900	国補 C D - I
福島南消防署	南指揮 1	指揮車	トヨタ	1,600	福島 88 に 1078	平成10年9月	2,363	
	南連絡 1	連絡車	日産	660	福島 483 あ 1909	令和元年9月	1,176	
	南救急 1	高規格救急車	トヨタ	2,700	福島 800 せ 1662	平成30年8月	29,848	緊急防災減災事業債
	南救急 2	高規格救急車	トヨタ	2,700	福島 800 す 4905	平成21年2月	30,450	国補
	南タンク 1	水槽付ポンプ車	日野	6,400	福島 800 は 971	平成25年3月	64,876	国補 水 I 型C A F S 救助資機材
	南タンク 2	水槽付ポンプ車	日野	4,000	福島 800 せ 2918	令和3年3月	54,670	緊急防災減災事業債 C D - I 型 C A F S
	南ポンプ 1	普通ポンプ車	三菱	5,300	福島 800 さ 1225	平成11年10月	20,843	国補 C D - I
南はしご 1	はしご車	日野	10,600	福島 800 は 278	平成15年3月	103,425	24m級	
信夫分署	信夫連絡 1	連絡車	日産	1,800	福島 800 さ 3694	平成12年8月	3,077	
	信夫救急 1	高規格救急車	日産	3,500	福島 800 す 8080	平成25年3月	28,350	県補
	信夫タンク 1	水槽付ポンプ車	日野	6,400	福島 800 は 474	平成18年1月	21,945	国補 水 II 型
	信夫タンク 2	水槽付ポンプ車	三菱	8,200	福島 800 さ 6933	平成14年1月	27,458	国補 水 I 型
	信夫化学 1	化学車	日野	5,120	福島 830 と 2002	令和2年2月	74,778	緊急防災減災事業債
	信夫救助 1	救助工作車 II 型	日野	5,120	福島 830 す 1903	平成31年3月	136,620	
	信夫作業 1	資器材搬送車	三菱	4,900	福島 800 す 3171	平成18年11月	4,620	緊急防災減災事業債
杉妻出張所	杉妻連絡 1	指揮車	日産	1,800	福島 800 さ 8184	平成14年10月	3,392	
	杉妻救急 1	高規格救急車	トヨタ	2,700	福島 800 せ 2393	令和2年3月	27,049	緊急防災減災事業債
	杉妻タンク 1	水槽付ポンプ車	日野	4,000	福島 830 や 2001	令和2年1月	54,450	緊防債 C D - I C A F S

3 4 緊急消防援助隊登録状況

(令和3年4月1日現在)

	統合機動部隊 指揮隊	県大隊 指揮隊	NBC災害 即応部隊 指揮隊	救助小隊	消火小隊	救急小隊	後方支援小隊	特殊災害小隊 (はしご隊)	合 計	備考
隊数	1	2 (2)	1	1	6	6	3	1	21 (2)	()は重複登録
台数	1	2 (2)	1	1	6	6	3	1	21 (2)	
人員	5	10 (10)	5	5	30	18	7	4	84 (10)	

3 5 消防相互応援協定の締結状況

市 町 ・ 一 部 事 務 組 合 名	締 結 年 月 日
伊達郡桑折町	昭和 40 年 8 月 9 日
伊達郡伊達町	昭和 40 年 8 月 20 日
伊達郡川俣町	昭和 40 年 8 月 20 日
伊達郡保原町	昭和 40 年 8 月 25 日
伊達郡霊山町	昭和 40 年 9 月 15 日
二本松市	昭和 42 年 2 月 3 日
伊達地方広域消防組合	昭和 48 年 9 月 30 日
安達地方広域行政組合	昭和 49 年 2 月 1 日
会津若松地方広域市町村圏整備組合	昭和 50 年 8 月 1 日
仙南地域広域行政組合	平成 8 年 11 月 11 日
置賜広域行政事務組合消防本部	平成 25 年 4 月 1 日
伊達地方広域消防本部 (一部改正)	令和 2 年 7 月 31 日
安達地方広域行政組合 (一部改正)	平成 28 年 9 月 1 日

3 6 消防力の現況

区 分	消 防 署 所 の 数	消 防 自 動 車 等								消 防 職 員				
		消 防 ポ ン プ 車	は し ご 自 動 車	化 学 消 防 車	救 助 工 作 車	救 急 車	大 型 水 槽 車	そ の 他 の 車 両	計	消 防 隊 員 等	予 防 要 員	通 信 要 員	庶 務 の 処 理 等 の 人 員	計
現 有	8	15 (2)	3	2	2	13	1	29	65 (2)	205	15	12	60	292

※ () についてはタンク付救助資機材積載車

3 7 災害別出動状況

区 分		総数	1月	2月	3月	4月	5月	6月	7月	8月	9月	10月	11月	12月	
総 数	件 数	12,047	1,143	996	983	809	922	976	971	1,185	979	991	963	1,129	
	台 数	12,661	1,192	1,044	1,013	854	980	1,019	1,038	1,213	1,054	1,035	1,029	1,190	
	人 員	39,504	3,803	3,286	3,276	2,676	3,046	3,148	3,190	3,750	3,242	3,206	3,219	3,662	
火災出動	建 物	件 数	27	3	2	2	4	1	2	1	1	4	0	4	3
		台 数	207	20	13	2	33	7	16	19	10	32	0	28	27
		人 員	736	71	53	9	123	25	54	59	41	117	0	96	88
	その他	件 数	29	1	3	4	2	8	2	2	2	1	1	2	1
		台 数	122	8	6	15	8	39	4	9	7	5	6	10	5
		人 員	422	26	19	52	29	132	14	30	26	18	20	37	19
	(うち高速道)	件 数	1	0	0	0	0	1	0	0	0	0	0	0	0
		台 数	4	0	0	0	0	4	0	0	0	0	0	0	0
		人 員	15	0	0	0	0	15	0	0	0	0	0	0	0
	(うち管外)	件 数	0	0	0	0	0	0	0	0	0	0	0	0	0
		台 数	0	0	0	0	0	0	0	0	0	0	0	0	0
		人 員	0	0	0	0	0	0	0	0	0	0	0	0	0
救急業務	件 数	11,481	1,098	957	935	777	870	936	925	1,126	930	939	905	1,083	
		11,481	1,098	957	935	777	870	936	925	1,126	930	939	905	1,083	
		35,197	3,457	2,965	2,971	2,386	2,645	2,839	2,794	3,410	2,811	2,848	2,786	3,285	
	(うち高速道)	件 数	16	2	1	1		2	2	1	1	4		1	1
		台 数	16	2	1	1		2	2	1	1	4		1	1
		人 員	48	6	3	3		6	6	3	3	12		3	3
	(うち管外)	件 数	5				1	1	1	1		1			
		台 数	5				1	1	1	1		1			
		人 員	15				3	3	3	3		3			
救助活動	件 数	102	12	11	5	2	8	5	11	7	10	12	12	7	
		300	33	32	16	4	23	13	30	20	34	41	31	23	
		1,066	120	117	57	14	82	47	108	70	121	144	106	80	
	(うち高速道)	件 数	2	0	0	0	0	0	0	1	1	0	0	0	0
		台 数	8	0	0	0	0	0	0	4	4	0	0	0	0
		人 員	29	0	0	0	0	0	0	14	15	0	0	0	0
	(うち管外)	件 数	0	0	0	0	0	0	0	0	0	0	0	0	0
		台 数	0	0	0	0	0	0	0	0	0	0	0	0	0
		人 員	0	0	0	0	0	0	0	0	0	0	0	0	0
風 水 害	件 数	12	0	0	6	2	0	0	4	0	0	0	0	0	
	台 数	15	0	0	6	3	0	0	6	0	0	0	0	0	
	人 員	51	0	0	25	7	0	0	19	0	0	0	0	0	
爆 発	件 数	0	0	0	0	0	0	0	0	0	0	0	0	0	
	台 数	0	0	0	0	0	0	0	0	0	0	0	0	0	
	人 員	0	0	0	0	0	0	0	0	0	0	0	0	0	
遭 難	件 数	0	0	0	0	0	0	0	0	0	0	0	0	0	
	台 数	0	0	0	0	0	0	0	0	0	0	0	0	0	
	人 員	0	0	0	0	0	0	0	0	0	0	0	0	0	
警戒出動	件 数	172	9	8	13	9	17	17	13	23	11	19	18	15	
	台 数	269	13	17	18	13	20	33	30	23	19	27	26	30	
	人 員	1,038	50	64	72	55	82	129	114	100	67	103	98	104	
救命消防	件 数	31	8	1	2	1	2	1	1	3	2	2	3	5	
	台 数	32	8	1	2	1	2	1	1	3	2	2	3	6	
	人 員	125	32	4	9	3	9	4	2	8	9	8	15	22	
活動支援	件 数	193	12	14	16	12	16	13	14	23	21	18	19	15	
	台 数	235	12	18	19	15	19	16	18	24	32	20	26	16	
	人 員	869	47	64	81	59	71	61	64	95	99	83	81	64	

※救助活動には、火災救助活動は含まれておりません。

38 月別救助活動状況

月	総件数	火災	火災以外の災害							救助者数
			交通事故	水難事故	風水害	機械事故	建物工作	ガス	その他	
総数	138	36	29	3	0	2	43	0	25	44
1月	16	4	5	0	0	0	4	0	3	9
2月	13	2	7	0	0	0	4	0	0	5
3月	7	2	0	0	0	2	2	0	1	4
4月	6	4	0	0	0	0	2	0	0	0
5月	13	5	3	0	0	0	3	0	2	6
6月	7	2	2	0	0	0	1	0	2	2
7月	14	3	2	0	0	0	5	0	4	3
8月	9	2	2	0	0	0	2	0	3	2
9月	14	4	2	2	0	0	3	0	3	2
10月	13	1	2	1	0	0	6	0	3	3
11月	16	4	2	0	0	0	8	0	2	4
12月	10	3	2	0	0	0	3	0	2	4

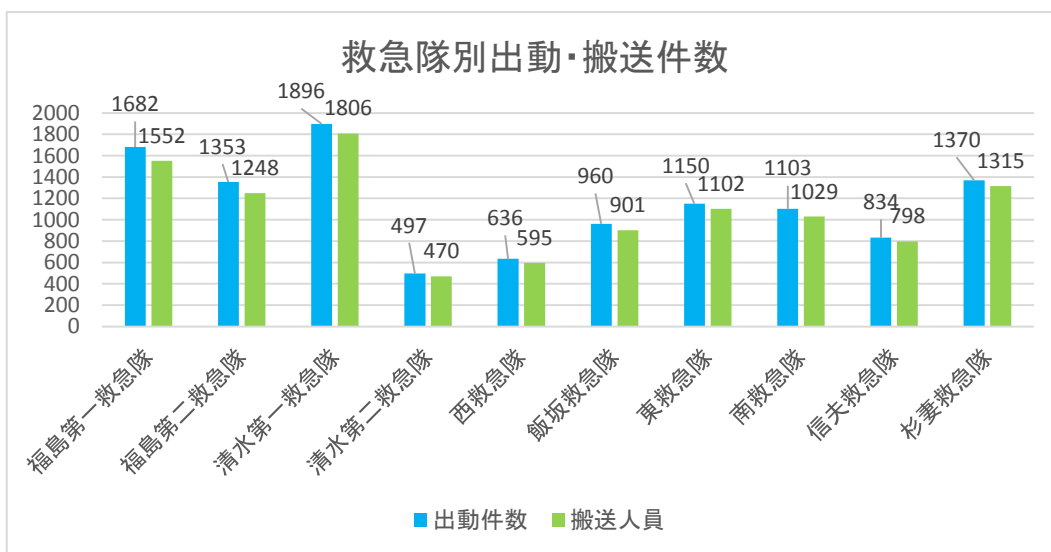
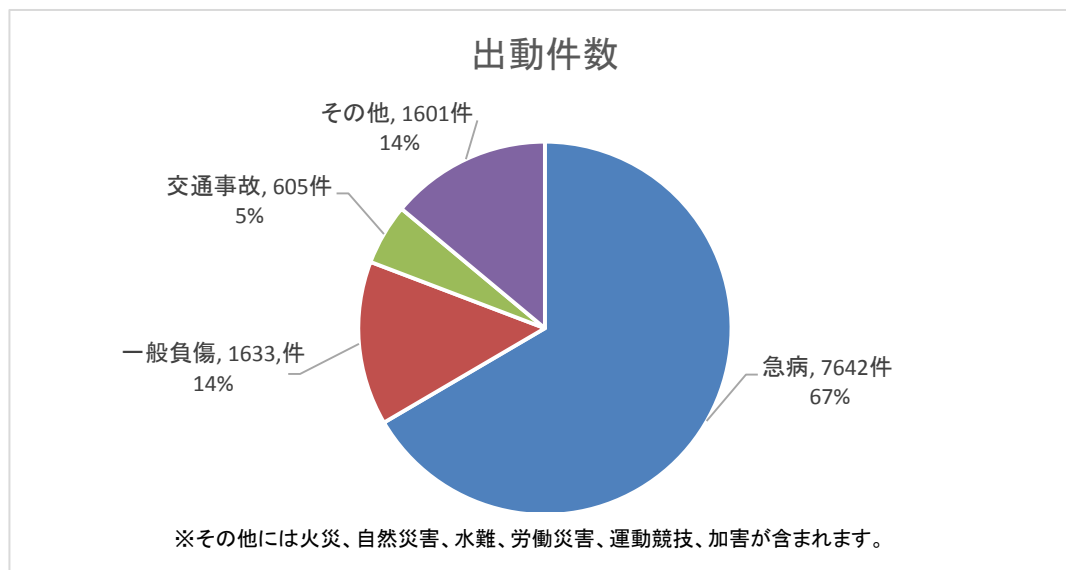
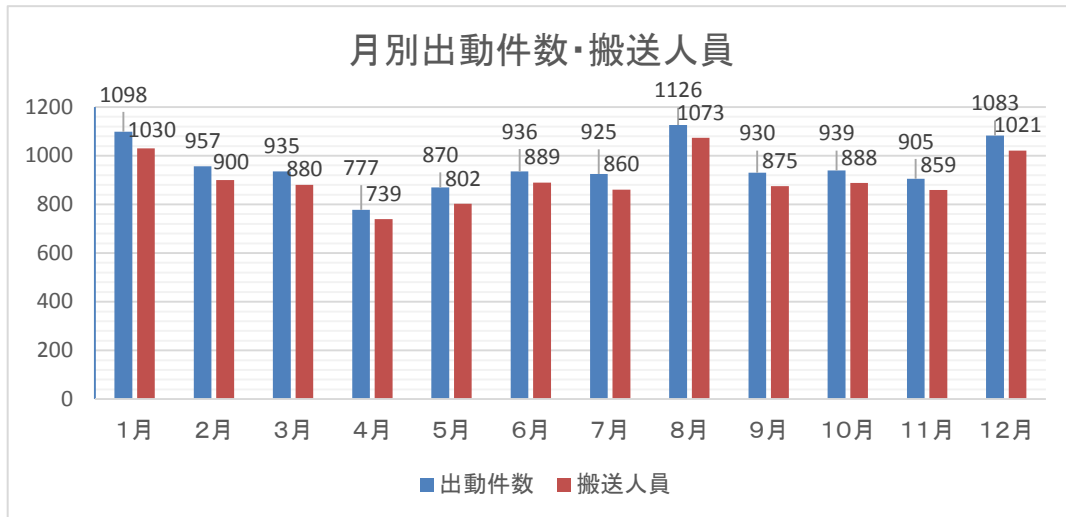
※総件数は36表「救助出動」件数内の活動件数に火災救助活動を加えた件数となっています。

39 消防資器材の配備状況

区分	総数	消防本部	福島署			飯坂署		福島南署			センター訓練	備考
			福島	清水	西	飯坂	東	福島南	信夫	杉妻		
ホース50mm	870	0	195	56	72	122	84	161	100	80	0	
ホース65mm	170	0	49	5	7	12	11	57	22	7	0	
簡易水槽	11	0	2	1	1	1	2	2	1	1	0	
高圧放水銃	1	0	1	0	0	0	0	0	0	0	0	
ダイナジェット	2	0	1	0	0	1	0	0	0	0	0	
背負い式水のう	60	0	8	5	11	11	7	10	5	3	0	
小型ポンプ	14	0	3	1	2	1	1	2	3	1	0	
耐熱服	10	0	5	0	0	0	0	0	5	0	0	
空気呼吸器	138	0	30	7	8	23	8	23	26	4	9	
空気ボンベ	431	14	81	34	27	76	26	61	88	16	8	
酸素呼吸器	15	0	5	0	0	5	0	0	5	0	0	
隊員用携帯警報機	55	0	13	4	4	12	4	6	9	3	0	
救命索発射銃	6	0	3	0	0	1	0	1	1	0	0	
空気式救助マット	3	0	1	0	0	1	0	1	0	0	0	
有毒・可燃性ガス測定器	19	0	6	2	1	3	1	2	3	1	0	
火山性ガス測定器	4	0	2	0	0	1	0	1	0	0	0	
火山用全面マスク	41	30	0	6	0	0	0	0	0	5	0	
火山ガス用吸収缶	280	240	0	25	0	0	0	0	0	15	0	
救命ボート	10	1	2	1	1	1	1	1	1	1	0	
船外機付き救命ボート	6	0	2	0	0	2	0	1	1	0	0	
画像探索機I型	1	0	1	0	0	0	0	0	0	0	0	
画像探索機II型	1	0	1	0	0	0	0	0	0	0	0	
地中音響探知機	1	0	1	0	0	0	0	0	0	0	0	
熱画像直視装置	11	0	2	1	1	1	1	2	2	1	0	
夜間用暗視装置	1	0	1	0	0	0	0	0	0	0	0	
放射線測定器	61	15	7	5	5	7	5	7	5	5	0	貸与品含
ポケット線量計	63	40	9	0	0	9	0	5	0	0	0	〃
陽圧式化学防護服(レベルA)	10	0	5	0	0	0	0	0	5	0	0	〃
化学防護服(レベルB)	55	0	36	0	0	5	0	4	10	0	0	〃
携帯型生物剤検知装置	2	0	2	0	0	0	0	0	0	0	0	〃
有毒ガス検知管(BC用)	3	0	2	0	0	0	0	0	1	0	0	〃
携帯型化学剤検知器	2	0	2	0	0	0	0	0	0	0	0	〃
除染シャワー	3	0	1	0	0	0	0	0	2	0	0	〃
中和剤散布器	2	0	0	0	0	0	0	0	2	0	0	〃
防毒マスク	160	120	11	6	3	3	3	3	8	3	0	〃

40 事故種別救急出動状況

月・区分		総 数	火 災 事 故	自 然 災 害	水 難 事 故	交 通 事 故	労 働 災 害	運 動 競 技	一 般 負 傷	加 害	自 損 行 為	急 病	そ の 他
総数	出動件数	11,481	13	0	1	605	85	60	1,633	25	139	7,642	1,278
	搬送人員	10,816	12	0	0	609	84	58	1,588	22	111	7,247	1,085
1月	出動件数	1,098	1	0	0	64	5	3	158	1	11	756	99
	搬送人員	1,030	1	0	0	67	5	3	150	0	8	715	81
2月	出動件数	957	0	0	0	45	5	3	128	3	11	639	123
	搬送人員	900	0	0	0	41	5	3	126	3	10	603	109
3月	出動件数	935	2	0	0	49	6	0	120	1	17	647	93
	搬送人員	880	2	0	0	47	5	0	116	1	14	613	82
4月	出動件数	777	1	0	0	33	3	1	85	0	7	537	110
	搬送人員	739	1	0	0	34	3	1	84	0	6	513	97
5月	出動件数	870	0	0	0	48	6	1	140	4	13	567	91
	搬送人員	802	0	0	0	48	6	1	135	3	10	528	71
6月	出動件数	936	0	0	0	53	9	4	123	4	13	636	94
	搬送人員	889	0	0	0	50	9	4	123	4	11	609	79
7月	出動件数	925	3	0	0	49	2	5	134	1	10	616	105
	搬送人員	860	3	0	0	47	2	5	129	1	7	578	88
8月	出動件数	1,126	0	0	0	58	25	17	144	3	14	763	102
	搬送人員	1,073	0	0	0	58	25	17	138	3	12	733	87
9月	出動件数	930	1	0	0	62	5	8	132	2	14	615	91
	搬送人員	875	1	0	0	64	5	8	129	1	9	588	70
10月	出動件数	939	0	0	1	42	5	11	153	1	12	608	106
	搬送人員	888	0	0	0	43	5	10	147	1	10	576	96
11月	出動件数	905	2	0	0	51	5	5	138	0	10	586	108
	搬送人員	859	2	0	0	56	5	4	135	0	9	558	90
12月	出動件数	1,083	3	0	0	51	9	2	178	5	7	672	156
	搬送人員	1,021	2	0	0	54	9	2	176	5	5	633	135



4.1 年別・署所別等救急出動件数

年・署所	総 数	火 災 事 故	自 然 災 害	水 難 事 故	交 通 事 故	労 働 災 害	運 動 競 技	一 般 負 傷	加 害	自 損 行 為	急 病	そ の 他	
【年別出動件数】													
平成 22年	9,551	12	0	1	917	61	83	1,199	44	150	6,114	970	
平成 23年	10,425	20	20	0	837	66	53	1,312	45	118	6,892	1,062	
平成 24年	10,812	14	0	2	887	62	77	1,418	50	113	7,086	1,103	
平成 25年	11,601	17	1	2	990	77	90	1,536	58	149	7,482	1,199	
平成 26年	11,746	9	1	2	889	89	84	1,515	71	111	7,684	1,291	
平成 27年	12,366	7	0	8	1,063	67	89	1,653	47	140	7,929	1,363	
平成 28年	12,007	11	0	2	903	65	64	1,645	54	130	7,750	1,383	
平成 29年	12,404	12	1	0	920	75	100	1,676	31	107	8,048	1,434	
平成 30年	12,971	13	0	2	823	76	78	1,768	57	126	8,708	1,320	
平成 31年	12,936	16	8	2	764	84	91	1,715	28	138	8,660	1,430	
令和 2年	11,481	13	0	1	605	85	60	1,633	25	139	7,642	1,278	
【署所別出動件数】													
福島 消防署	出動件数	3,035	5	0	1	194	18	22	383	9	42	1,793	568
	搬送人員	2,800	4	0	0	191	18	22	364	7	33	1,687	474
清分 水署	出動件数	2,393	4	0	0	130	23	12	364	5	25	1,593	237
	搬送人員	2,276	4	0	0	130	23	12	356	5	21	1,525	200
西 出張所	出動件数	636	1	0	0	34	7	3	94	0	9	462	26
	搬送人員	595	1	0	0	24	7	3	90	0	4	446	20
飯坂 消防署	出動件数	960	1	0	0	36	4	4	176	5	9	690	35
	搬送人員	901	1	0	0	42	4	3	169	5	8	640	29
東 出張所	出動件数	1,150	0	0	0	43	13	8	162	3	14	821	86
	搬送人員	1,102	0	0	0	46	13	8	163	3	12	774	83
福島南 消防署	出動件数	1,103	0	0	0	47	4	4	167	2	16	745	118
	搬送人員	1,029	0	0	0	48	4	4	164	2	13	709	85
信夫 署	出動件数	834	1	0	0	49	6	2	112	1	9	578	76
	搬送人員	798	1	0	0	52	5	2	111	0	7	553	67
杉妻 出張所	出動件数	1,370	1	0	0	72	10	5	175	0	15	960	132
	搬送人員	1,315	1	0	0	76	10	4	171	0	13	913	127

4.2 東北自動車道出動状況

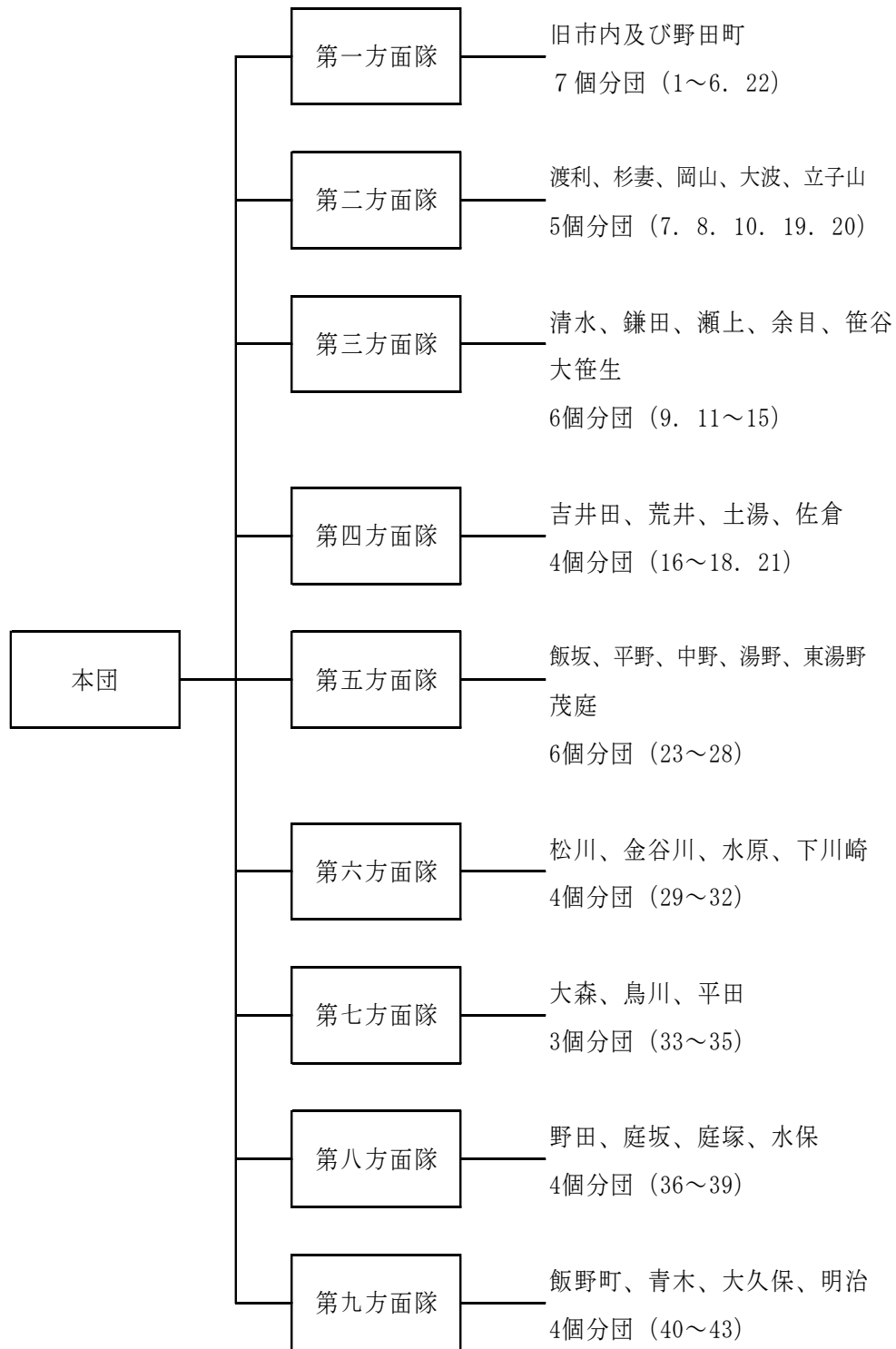
(1) 車線月別出動状況

月別 件数・人員		1月	2月	3月	4月	5月	6月	7月	8月	9月	10月	11月	12月	計
上り	出動件数						1	1	1	2		1	1	7
	搬送件数						1	1	1	2		1	1	7
	搬送人員						1	1	1	2		1	1	7
下り	出動件数	1	1	1		1	1			2				7
	搬送件数	1	1	1		1	1			1				6
	搬送人員	1	1	1		2	1			1				7
インター内	出動件数													0
	搬送件数													0
	搬送人員													0
計	出動件数	1	1	1	0	1	2	1	1	4	0	1	1	14
	搬送件数	1	1	1	0	1	2	1	1	3	0	1	1	13
	搬送人員	1	1	1	0	2	2	1	1	3	0	1	1	14

(2) 区間別出動状況

区間別 事故種別		二本松IC ～福島西IC		福島西IC ～飯坂IC		飯坂IC ～国見IC		小計		インター チェンジ内		合計	
		出動 件数	搬送 人員	出動 件数	搬送 人員	出動 件数	搬送 人員	出動 件数	搬送 人員	出動 件数	搬送 人員	出動 件数	搬送 人員
交通事故	上り	3	3	2	2			5	5			8	9
	下り			2	2	1	2	3	4				
急病	上り			2	2			2	2			5	5
	下り			3	3			3	3				
その他	上り											1	0
	下り			1				1					
計	上り	3	3	4	4	0	0	7	7			14	14
	下り	0	0	6	5	1	2	7	7	0	0		

4 3 消防団の機構



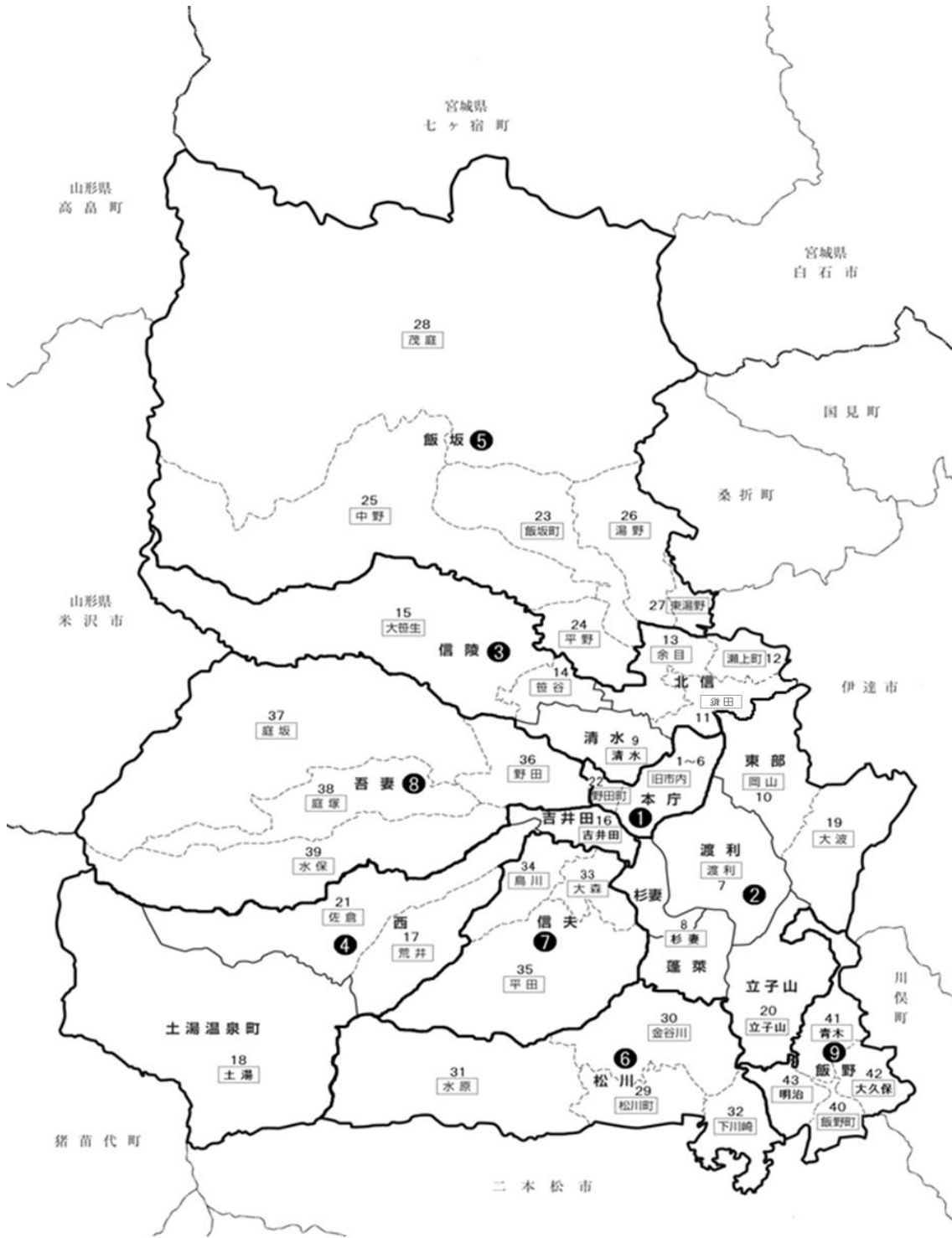
福島市消防団の組織等に関する規則

第二条 消防団に、本団、方面隊及び分団を置き、方面隊は分団をもって組織する。

2 本団にラップ隊及び女性消防隊を置く。

3 分団に部を置き、部に班を置く。

方面隊・分団区域 1~43分団



4 4 消防団員条例定員

(令和3年4月1日現在)

階級別	総数	団長	副団長	本団庶務部長	本団訓練部長	方面隊長	分団長	副分団長	部長	班長	団員
方面隊・分団別											
総数	2,660	1	2	11	43	43	219	346	1,995		
本団	14	1	2	11							
第一方面隊	計	166		(1)	7	7	26	27	99		
	1分団(旧市内)	20			1	1	3	3	12		
	2分団(")	22			1	1	4	3	13		
	3分団(")	28			1	1	4	5	17		
	4分団(")	21			1	1	4	5	10		
	5分団(")	29			1	1	4	4	19		
	6分団(")	25			1	1	4	5	14		
	22分団(野田町)	21			1	1	3	2	14		
第二方面隊	計	311		(1)	5	5	27	42	232		
	7分団(渡利)	75			1	1	6	9	58		
	8分団(杉妻)	73			1	1	6	9	56		
	10分団(岡山)	65			1	1	5	10	48		
	19分団(大波)	34			1	1	5	7	20		
	20分団(立子山)	64			1	1	5	7	50		
第三方面隊	計	423		(1)	6	6	35	57	319		
	9分団(清水)	100			1	1	7	11	80		
	11分団(鎌田)	66			1	1	6	10	48		
	12分団(瀬上)	55			1	1	6	7	40		
	13分団(余目)	70			1	1	5	10	53		
	14分団(笹谷)	55			1	1	6	9	38		
	15分団(大笹生)	77			1	1	5	10	60		
第四方面隊	計	216		(1)	4	4	20	31	157		
	16分団(吉井田)	63			1	1	6	9	46		
	17分団(荒井)	49			1	1	5	7	35		
	18分団(土湯)	30			1	1	4	5	19		
	21分団(佐倉)	74			1	1	5	10	57		
第五方面隊	計	422		(1)	6	6	34	55	321		
	23分団(飯坂)	90			1	1	7	11	70		
	24分団(平野)	75			1	1	5	10	58		
	25分団(中野)	60			1	1	6	9	43		
	26分団(湯野)	95			1	1	6	11	76		
	27分団(東湯野)	37			1	1	5	7	23		
	28分団(茂庭)	65			1	1	5	7	51		
第六方面隊	計	239		(1)	4	4	20	35	176		
	29分団(松川)	74			1	1	5	13	54		
	30分団(金谷川)	60			1	1	5	8	45		
	31分団(水原)	55			1	1	5	7	41		
	32分団(下川崎)	50			1	1	5	7	36		
第七方面隊	計	219		(1)	3	3	16	33	164		
	33分団(大森)	76			1	1	6	12	56		
	34分団(鳥川)	70			1	1	5	10	53		
	35分団(平田)	73			1	1	5	11	55		
第八方面隊	計	313		(1)	4	4	23	40	242		
	36分団(野田)	90			1	1	7	12	69		
	37分団(庭坂)	88			1	1	5	9	72		
	38分団(庭塚)	70			1	1	5	10	53		
	39分団(水保)	65			1	1	6	9	48		
第九方面隊	計	183		(1)	4	4	18	26	131		
	40分団(飯野町)	47			1	1	5	7	33		
	41分団(青木)	49			1	1	5	7	35		
	42分団(大久保)	46			1	1	4	6	34		
	43分団(明治)	41			1	1	4	6	29		
機能別団員※2	154										154

※1 ()は方面隊長とし、方面隊の合計に含まず

※2 機能別団員の階級は団員とし、配置定員は154名(総定員数2,660名)とする。(本団又は分団に機能別団員の配置がある場合には、当該本団又は分団の定員の計に当該機能別団員の人数を加えるものとする。)

4 5 消防団員数

(令和3年4月1日現在)

階級別	総 数	団 長	副 団 長	本 団 庶 務 部 長	本 団 訓 練 部 長	方 面 隊 長	分 団 長	副 分 団 長	部 長	班 長	団 員
方面隊・分団別											
総 数	2,370	1	2			11	43	43	219	346	1,705
本 団	51	1	2			11					37
計	143					(1)	7	7	26	27	76
第一方面隊											
1分団 (旧 市 内)	14						1	1	3	3	6
2分団 (")	17						1	1	4	3	8
3分団 (")	24						1	1	4	5	13
4分団 (")	20						1	1	4	5	9
5分団 (")	26						1	1	4	4	16
6分団 (")	22						1	1	4	5	11
22分団 (野 田 町)	20						1	1	3	2	13
計	287					(1)	5	5	27	42	208
第二方面隊											
7分団 (渡 利)	64						1	1	6	9	47
8分団 (杉 妻)	82						1	1	6	9	65
10分団 (岡 山)	51						1	1	5	10	34
19分団 (大 波)	34						1	1	5	7	20
20分団 (立 子 山)	56						1	1	5	7	42
計	372					(1)	6	6	35	57	268
第三方面隊											
9分団 (清 水)	77						1	1	7	11	57
11分団 (鎌 田)	54						1	1	6	10	36
12分団 (瀬 上)	48						1	1	6	7	33
13分団 (余 目)	68						1	1	5	10	51
14分団 (笹 谷)	56						1	1	6	9	39
15分団 (大 笹 生)	69						1	1	5	10	52
計	202					(1)	4	4	20	31	143
第四方面隊											
16分団 (吉 井 田)	56						1	1	6	9	39
17分団 (荒 井)	49						1	1	5	7	35
18分団 (土 湯)	26						1	1	4	5	15
21分団 (佐 倉)	71						1	1	5	10	54
計	392					(1)	6	6	34	55	291
第五方面隊											
23分団 (飯 坂)	86						1	1	7	11	66
24分団 (平 野)	71						1	1	5	10	54
25分団 (中 野)	50						1	1	6	9	33
26分団 (湯 野)	92						1	1	6	11	73
27分団 (東 湯 野)	29						1	1	5	7	15
28分団 (茂 庭)	64						1	1	5	7	50
計	241					(1)	4	4	20	35	178
第六方面隊											
29分団 (松 川)	80						1	1	5	13	60
30分団 (金 谷 川)	58						1	1	5	8	43
31分団 (水 原)	52						1	1	5	7	38
32分団 (下 川 崎)	51						1	1	5	7	37
計	209					(1)	3	3	16	33	154
第七方面隊											
33分団 (大 森)	73						1	1	6	12	53
34分団 (鳥 川)	65						1	1	5	10	48
35分団 (平 田)	71						1	1	5	11	53
計	299					(1)	4	4	23	40	228
第八方面隊											
36分団 (野 田)	84						1	1	7	12	63
37分団 (庭 坂)	77						1	1	5	9	61
38分団 (庭 塚)	69						1	1	5	10	52
39分団 (水 保)	69						1	1	6	9	52
計	174					(1)	4	4	18	26	122
第九方面隊											
40分団 (飯 野 町)	47						1	1	5	7	33
41分団 (青 木)	44						1	1	5	7	30
42分団 (大 久 保)	46						1	1	4	6	34
43分団 (明 治)	37						1	1	4	6	25

※ () は方面隊長とし、方面隊の合計に含まず

4 6 消防団員勤続年数表

方面隊・分団別	年数別	総 数	5 年 未 満	5 10 年 年 以 未 上 満	10 15 年 年 以 未 上 満	15 20 年 年 以 未 上 満	20 25 年 年 以 未 上 満	25 30 年 年 以 未 上 満	30 年 以 上
総 数		2,370	435	425	518	380	290	186	136
本 団		51	37			1	1		12
第一方面隊	計	143	34	38	28	22	8	8	5
	1分団 (旧市内)	14	3	4	1	4	1		1
	2分団 (")	17	6	7	2	2			
	3分団 (")	24	7	2	7	2	2	1	3
	4分団 (")	20	3	8	5	3		1	
	5分団 (")	26	9	6	5	2	3	1	
	6分団 (")	22	3	8	5	3	1	1	1
22分団 (野田町)	20	3	3	3	6	1	4		
第二方面隊	計	287	47	56	55	52	29	27	21
	7分団 (渡 利)	64	10	9	11	18	6	6	4
	8分団 (杉 妻)	82	17	15	15	11	11	8	5
	10分団 (岡 山)	51	5	19	10	6	2	4	5
	19分団 (大 波)	34	7	4	6	4	5	2	6
20分団 (立子山)	56	8	9	13	13	5	7	1	
第三方面隊	計	372	71	77	81	58	41	31	13
	9分団 (清 水)	77	17	21	7	13	11	5	3
	11分団 (鎌 田)	54	11	9	17	6	8	3	
	12分団 (瀬 上)	48	13	5	8	7	5	7	3
	13分団 (余 目)	68	10	12	17	12	7	8	2
	14分団 (笹 谷)	56	8	14	11	7	6	5	5
15分団 (大笹生)	69	12	16	21	13	4	3		
第四方面隊	計	202	32	39	39	35	29	16	12
	16分団 (吉井田)	56	15	10	10	6	6	5	4
	17分団 (荒 井)	49	8	11	8	6	8	5	3
	18分団 (土 湯)	26	1	4	3	9	3	2	4
21分団 (佐 倉)	71	8	14	18	14	12	4	1	
第五方面隊	計	392	65	67	93	61	43	34	29
	23分団 (飯 坂)	86	14	11	15	9	14	8	15
	24分団 (平 野)	71	10	12	21	14	7	5	2
	25分団 (中 野)	50	6	8	10	11	7	6	2
	26分団 (湯 野)	92	26	17	24	13	6	4	2
	27分団 (東湯野)	29	5	6	9	3	3	3	
28分団 (茂 庭)	64	4	13	14	11	6	8	8	
第六方面隊	計	241	35	48	64	35	41	12	6
	29分団 (松 川)	80	13	15	18	8	15	9	2
	30分団 (金谷川)	58	8	12	13	10	12	1	2
	31分団 (水 原)	52	4	13	17	6	9	1	2
32分団 (下川崎)	51	10	8	16	11	5	1		
第七方面隊	計	209	43	33	60	32	18	17	6
	33分団 (大 森)	73	11	15	20	14	6	7	
	34分団 (鳥 川)	65	16	12	15	8	6	2	6
35分団 (平 田)	71	16	6	25	10	6	8		
第八方面隊	計	299	46	49	68	47	49	17	23
	36分団 (野 田)	84	17	13	16	13	14	1	10
	37分団 (庭 坂)	77	8	16	22	12	12	5	2
	38分団 (庭 塚)	69	12	10	17	13	12	5	
39分団 (水 保)	69	9	10	13	9	11	6	11	
第九方面隊	計	174	25	18	30	37	31	24	9
	40分団 (飯野町)	47	3	5	6	11	8	9	5
	41分団 (青 木)	44	9	6	7	8	8	5	1
	42分団 (大久保)	46	5	2	7	10	11	9	2
43分団 (明 治)	37	8	5	10	8	4	1	1	

4 7 消防団員報酬等支給状況

(令和3年4月1日現在)

種 別	支給対象	支給方法	金額	単位：円	備考	
報酬	団 長	年		220,000		
	副 団 長			160,000		
	本 団 庶 務 部 長			160,000	副団長の階級	
	本 団 訓 練 部 長			160,000		
	方 面 隊 長			160,000		
	分 団 長		(前後期に分割して支給)		87,000	
	副 分 団 長				66,000	
	部 長				47,000	
	班 長				38,000	
	団 員				30,000	
	機 関 員				6,000	兼ねて命じられた者に対して支給
機 能 別 団 員			12,000			
費用弁償	火 災 出 動 者	出動1回		2,000		
	その他の災害出動者	出動1回		2,000		
	捜 索 出 動 者	出動1回		2,000	警察からの要請	
	訓練及び研修出動者	出動1回		2,000		
福島県消防協会 福島支部対象事業 負担金	本 団	年	一律	30,000	1本団	
			(1人当たり)	1,320	団員実数を乗じる	
	方 面 隊	年	一律(1隊当たり)	120,000	9方面隊	
			(1人当たり)	120	団員実数を乗じる	
	分 団	年	一律(1分団当たり)	155,000	43分団	
			(1人当たり)	1,320	団員実数を乗じる	
	ラ ッ パ 隊	年	一律	400,000		
	女性消防隊	年	一律	100,000		
防火パトロール特別対策	年	消防団	1,720,000	9方面隊		
県消防操法大会出場分団	隔年		280,000			
福島県消防協会 福島支部助成金	幼少女性防火委員会 女性防火クラブ連絡協議会	年		80,000	幼少年 30,000 女性防火 50,000	

4 8 消防団の施設状況

(令和3年4月1日現在)

分 団 等	消防ポンプ車両等						火の見施設				建 築 物								
	総 数	消 防 自 動 車		積 載 車	小 型 ポ ン プ		ゴ ム ボ ー ト	総 数	ポ ー ル	鉄骨		ホ ー ス 乾 燥 ポ ー ル	総 数	屯 所 及 車 庫	屯 所 及 置 場	屯 所	車 庫	置 場	
		水 槽 付	普 通		B 3 級	C 1 級				三 脚	四 脚								
総 数	329	1	69	84	102	66	7	205	86	33	46	40	226	129	20	6	24	47	
消 防 本 部	16				10	6		0					0						
計	13	0	7	2	2	0	2	9	3	0	1	5	9	8	0	0	1	0	
第一方面隊	1分団 (旧市内)	1		1				1				1	1	1					
	2分団 (")	1		1				1	1				1	1					
	3分団 (")	4		1	1	1		2	2				2	1			1		
	4分団 (")	1		1				1				1	1	1					
	5分団 (")	4		1	1	1		2				2	2	2					
	6分団 (")	1		1				1				1	1	1					
	22分団 (野田町)	1		1				1				1	1	1					
計	45	0	10	12	12	8	3	31	15	10	2	4	32	21	6	1	1	3	
第二方面隊	7分団 (渡 利)	8		3	1	1	2	7	4	2		1	8	3	4		1		
	8分団 (杉 妻)	12		3	4	4		7	2	4		1	7	7					
	10分団 (岡 山)	7		2	1	1	2	4	2	2			5	3				2	
	19分団 (大 波)	8		1	3	3	1	6	2	1	1	2	5	4	1				
	20分団 (立子山)	10		1	3	3	3	7	5	1	1		7	4	1	1		1	
計	47	0	15	9	9	12	2	33	20	3	4	6	37	24	2	0	0	11	
第三方面隊	9分団 (清 水)	11		5			6	10	6		1	3	10	5				5	
	11分団 (鎌 田)	10		1	3	3	2	6	5		1		6	4	1			1	
	12分団 (瀬 上)	7		1	2	2	1	4	4				4	3	1				
	13分団 (余 目)	4		3			1	3	2			1	4	3				1	
	14分団 (笹 谷)	4		4				3	1	1		1	4	4					
	15分団 (大笹生)	11		1	4	4	2	7	2	2	2	1	9	5				4	
計	26	0	7	8	8	3	0	15	6	1	3	5	17	12	0	0	3	2	
第四方面隊	16分団 (吉井田)	9		1	4	4		5	3	1	1		5	5					
	17分団 (荒 井)	5		1	2	2		3	1		1	1	3	3					
	18分団 (土 湯)	5		2	1	1	1	1				1	4	1			2	1	
	21分団 (佐 倉)	7		3	1	1	2	6	2		1	3	5	3			1	1	
計	50	1	9	17	17	6	0	31	19	2	2	8	38	24	0	2	2	10	
第五方面隊	23分団 (飯 坂)	12	1	2	4	4	1	5	4			1	9	6				3	
	24分団 (平 野)	10		1	3	3	3	7	6			1	8	4				4	
	25分団 (中 野)	8		1	3	3	1	5	4	1			6	3		1	1	1	
	26分団 (湯 野)	9		3	3	3		7	2			5	7	5			1	1	
	27分団 (東湯野)	5		1	2	2		3	3				3	3					
	28分団 (茂 庭)	6		1	2	2	1	4		1	2	1	5	3		1		1	
計	36	0	6	9	9	12	0	24	12	0	7	5	27	13	2	0	2	10	
第六方面隊	29分団 (松 川)	13		3	2	2	6	9	6			3	11	3				2	
	30分団 (金谷川)	9		1	3	3	2	6	2		3	1	6	4	2				
	31分団 (水 原)	8		1	2	2	3	5	1		4		6	3				3	
	32分団 (下川崎)	6		1	2	2	1	4	3			1	4	3				1	
計	24	0	6	7	7	4	0	11	5	2	3	1	18	12	1	1	1	3	
第七方面隊	33分団 (大 森)	6		3	1	1	1	3	1	1	1		6	3	1	1	1		
	34分団 (鳥 川)	9		2	3	3	1	3	1		2		6	5				1	
	35分団 (平 田)	9		1	3	3	2	5	3	1		1	6	4				2	
計	38	0	5	9	9	15	0	28	3	0	19	6	25	13	9	0	1	2	
第八方面隊	36分団 (野 田)	9		1	2	2	4	9	1		7	1	7	3	4				
	37分団 (庭 坂)	10		1	2	2	5	8			4	4	7	2	3		1	1	
	38分団 (庭 塚)	11		2	2	2	5	6	1		4	1	6	4	1			1	
	39分団 (水 保)	8		1	3	3	1	5	1		4		5	4	1				
計	34	0	4	11	19	0	0	23	3	15	5	0	23	2	0	2	13	6	
第九方面隊	40分団 (飯野町)	9		1	3	5		5	2	2	1		6	1				3	
	41分団 (青 木)	9		1	3	5		8		5	3		7	1		1	3	2	
	42分団 (大久保)	9		1	3	5		5		4	1		5				4	1	
	43分団 (明 治)	7		1	2	4		5	1	4			5			1	3	1	

4 9 消防団員階級別人員

(令和3年4月1日現在)

階 級	総数	18 20	21 25	26 30	31 35	36 40	41 45	46 50	51 55	56	平均年齢
		歳以上	歳以下	歳以上	歳以下	歳以上	歳以下	歳以上	歳以下	歳以上	
総 数	2,370	34	22	70	151	315	428	425	364	561	47.2
団 長	1									1	70.0
副団長 本団庶務部長 本団訓練部長 方面隊長	13									13	62.9
分 団 長	43							3	2	38	59.3
副 分 団 長	43							2	6	35	58.1
部 長	219				1	2	10	23	61	122	55.5
班 長	346				3	7	42	82	94	118	52.5
団 員	1,705	34	22	70	147	306	376	315	201	234	44.3

5 0 水防倉庫別資器材備蓄状況

(令和3年4月1日現在)

水防倉庫名	土のう袋 (枚)	玉 縄 (束)	杭 木 (本)	鉄 線 (kg)	ビ ニ ール シ ー ト (枚)	両 ツ ル (丁)	唐 ク ワ (丁)	ス コ ッ プ (丁)	掛 (大ハンマー 矢(丁) 倉)	ロ ー プ 2 0 0 m (本)	所 在 地
総 数	57,000	520	1,590	1,750	680	80	85	390	105	13	
東 湯 野	3,000	30	40	150	40	5	5	30	10	1	飯坂町東湯野字堰下14-1
余 目	4,000	40	80	100	50	5	10	30	10	1	宮代字瘤石37-3
瀬 上	3,000	30	20	100	40	5	5	20	5	1	瀬上町字穴田15-3
茂 庭	3,000	30	30	100	40	5	5	20	5	1	茂庭字宮沢口9-1
庭 塚	5,000	20	100	300	40	5	5	20	10	1	在庭坂字南原20
荒 井	4,000	40	200	150	50	5	5	20	5	1	荒井字高土手8-17
佐 倉	5,000	40	60	100	40	10	10	40	10	1	上名倉字玉ノ木39-2
水 原	4,000	40	300	100	40	5	5	50	5	1	松川町水原字石内78-1
水 保	4,000	30	200	100	40	5	5	30	10	1	庄野字北日之倉107
仁 井 田	4,000	40	250	250	40	5	5	30	10	1	仁井田字北原8-1
南 町	13,000	150	250	200	200	20	20	80	20	2	南町352-1
堀 切 川	5,000	30	60	100	60	5	5	20	5	1	渡利字八幡町64-1

(注) 水防倉庫のほか次の施設に土のう袋を備蓄している。

- 福島消防署、飯坂消防署及び福島南消防署 1,000袋
- 各分署及び各出張所 800袋
- 南町排水機場 8,000袋
- 郷野目雨水ポンプ 200袋
- 支所(東部、北信、西、飯坂、松川、信夫、吾妻、飯野) 1,000袋(飯野支所500袋)
- 渡利学習センター 1,000袋

5 1 分団区域別消防水利整備状況

(令和3年4月1日現在)

分 団 等	防 火 水 槽									消 火 栓			
	計	容 量 別					耐 震 貯 水 槽	形 態 別		計	地 下 式	地 上 式	
		20m ³ 未満	20m ³ 以上 40m ³ 未満	40m ³ 以上 60m ³ 未満	60m ³ 以上 100m ³ 未満	100m ³ 以上		無 蓋	有 蓋				
総 数	673	17	68	540	25	23	23	293	380	3,660	3,509	151	
第一方面隊	計	16	0	0	5	3	8	9	1	15	638	637	1
	1分団(旧市内)	3					3	2		3	131	131	
	2分団(")	1					1			1	69	69	
	3分団(")	2			1		1	1	1	1	124	124	
	4分団(")	4			1	1	2	3		4	105	104	1
	5分団(")	1			1					1	60	60	
	6分団(")	1				1		1		1	74	74	
	22分団(野田町)	4			2	1	1	2		4	75	75	
第二方面隊	計	139	0	4	128	6	1	2	69	70	615	601	14
	7分団(渡 利)	21		1	18	1	1	1	9	12	174	174	
	8分団(杉 妻)	35		1	31	3		1	11	24	236	222	14
	10分団(岡 山)	35		2	32	1			16	19	120	120	
	19分団(大 波)	21			21				14	7	40	40	
	20分団(立子山)	27			26	1			19	8	45	45	
第三方面隊	計	93	0	0	83	10	0	8	35	58	809	807	2
	9分団(清 水)	31			27	4		2	7	24	324	323	1
	11分団(鎌 田)	12			11	1		1	2	10	109	108	1
	12分団(瀬 上)	8			7	1		1	5	3	72	72	
	13分団(余 目)	4			2	2		2	1	3	146	146	
	14分団(笹 谷)	12			10	2		2	7	5	117	117	
	15分団(大笹生)	26			26				13	13	41	41	
第四方面隊	計	37	1	0	34	1	1	1	12	25	240	238	2
	16分団(吉井田)	6	1		4	1		1	1	5	108	108	
	17分団(荒 井)	15			15				7	8	65	65	
	18分団(土 湯)	4			3		1		0	4	20	18	2
	21分団(佐 倉)	12			12				4	8	47	47	
第五方面隊	計	121	8	4	95	2	12	1	40	81	374	373	1
	23分団(飯 坂)	22	1		13	1	7			22	100	99	1
	24分団(平 野)	17		1	16				3	14	119	119	
	25分団(中 野)	20		1	19			1	9	11	32	32	
	26分団(湯 野)	29	2		22		5		9	20	78	78	
	27分団(東湯野)	12			11	1			8	4	17	17	
	28分団(茂 庭)	21	5	2	14				11	10	28	28	
第六方面隊	計	110	2	2	105	0	1	1	60	50	250	242	8
	29分団(松 川)	29			28		1	1	12	17	97	95	2
	30分団(金谷川)	31			31				15	16	80	75	5
	31分団(水 原)	27	1	2	24				18	9	24	24	
	32分団(下川崎)	23	1		22				15	8	49	48	1
第七方面隊	計	45	2	0	42	1	0	1	28	17	269	268	1
	33分団(大 森)	10			9	1		1	6	4	121	121	
	34分団(鳥 川)	3	1		2				3		95	94	1
	35分団(平 田)	32	1		31				19	13	53	53	
第八方面隊	計	51	2	4	45	0	0	0	17	34	306	295	11
	36分団(野 田)	15	1	3	11				3	12	172	169	3
	37分団(庭 坂)	15	1	1	13				5	10	80	76	4
	38分団(庭 塚)	13			13				7	6	36	32	4
	39分団(水 保)	8			8				2	6	18	18	
第九方面隊	計	61	2	54	3	2	0	0	31	30	159	48	111
	40分団(飯野町)	13	2	10		1			10	3	56	15	41
	41分団(青 木)	17		16	1				4	13	30	12	18
	42分団(大久保)	17		16	1				13	4	42	12	30
	43分団(明 治)	14		12	1	1			4	10	31	9	22

5 2 歴代消防団長

区分	氏 名	在 任 期 間	備 考
初	紺 野 良 吉	昭和 22. 5. 1 ~ 昭和 26. 9. 24	
2	佐 久 間 友 吉	昭和 26. 9. 25 ~ 昭和 29. 11. 23	
3	渡 邊 義 吉	昭和 29. 11. 24 ~ 昭和 38. 9. 24	
4	三 枝 利 光	昭和 38. 9. 25 ~ 昭和 46. 6. 17	
5	真 柴 善 四 郎	昭和 46. 6. 18 ~ 昭和 51. 7. 12	
6	大 内 一 次	昭和 51. 8. 2 ~ 昭和 61. 2. 24	
7	小 野 正 雄	昭和 61. 2. 28 ~ 昭和 62. 9. 24	
8	宍 戸 幸 次	昭和 62. 9. 25 ~ 平成 3. 9. 24	
9	渡 邊 利 夫	平成 3. 9. 25 ~ 平成 6. 3. 31	
10	島 貫 武 治	平成 6. 4. 1 ~ 平成 10. 9. 30	
11	阿 部 浩	平成 10. 10. 1 ~ 平成 11. 9. 30	
12	加 藤 政 夫	平成 11. 10. 1 ~ 平成 16. 3. 31	
13	渡 邊 喜 廣	平成 16. 4. 1 ~ 平成 20. 3. 31	
14	宍 戸 忠 男	平成 20. 4. 1 ~ 平成 23. 3. 31	
15	齋 藤 静 男	平成 23. 4. 1 ~ 平成 27. 3. 31	
16	三 浦 良 一	平成 27. 4. 1 ~ 平成 30. 3. 31	
17	大 竹 英 二	平成 30. 4. 1 ~ 平成 31. 3. 31	
18	齋 藤 長 三 郎	平成 31. 4. 1 ~	

(※在任期間の空白期間については、次期団長が決定していなかったため)

5 3 歴代消防長

区分	氏 名	在 任 期 間	備 考
初	佐 藤 元 治	昭和 25. 6. 1 ~ 昭和 30. 4. 30	市長が消防長事務取扱
2	林 谷 主 計	昭和 30. 5. 1 ~ 昭和 34. 4. 30	〃
3	佐 藤 実	昭和 34. 5. 1 ~ 昭和 46. 4. 30	〃
4	佐 藤 達 也	昭和 46. 5. 1 ~ 昭和 49. 5. 9	〃
5	大 久 保 達 雄	昭和 49. 5. 10 ~ 昭和 54. 9. 30	専任消防長
6	佐 藤 太 郎	昭和 54. 10. 15 ~ 昭和 56. 3. 31	〃
7	遠 藤 昭 三	昭和 56. 4. 1 ~ 昭和 58. 5. 31	〃
8	須 田 農 夫 男	昭和 58. 6. 1 ~ 昭和 59. 3. 31	〃
9	武 藤 繁	昭和 59. 4. 1 ~ 昭和 61. 3. 31	〃
10	吉 田 修 一	昭和 61. 4. 1 ~ 昭和 61. 5. 31	市長が消防長事務取扱
11	八 島 昭 三 郎	昭和 61. 6. 1 ~ 平成 元. 3. 31	専任消防長
12	佐 藤 博 幸	平成 元. 4. 1 ~ 平成 4. 3. 31	〃
13	三 浦 正	平成 4. 4. 1 ~ 平成 5. 3. 31	〃
14	丹 野 睦 郎	平成 5. 4. 1 ~ 平成 6. 3. 31	〃
15	熊 坂 比 佐 男	平成 6. 4. 1 ~ 平成 8. 3. 31	〃
16	三 浦 弘	平成 8. 4. 1 ~ 平成 9. 3. 31	〃
17	富 田 晴 夫	平成 9. 4. 1 ~ 平成 10. 3. 31	〃
18	田 村 廣	平成 10. 4. 1 ~ 平成 14. 3. 31	〃
19	高 橋 精 一	平成 14. 4. 1 ~ 平成 17. 3. 31	〃
20	渡 辺 淳 一	平成 17. 4. 1 ~ 平成 20. 3. 31	〃
21	菅 原 強	平成 20. 4. 1 ~ 平成 23. 4. 30	〃
22	高 木 信 雄	平成 23. 5. 1 ~ 平成 25. 3. 31	〃
23	高 梨 敏 則	平成 25. 4. 1 ~ 平成 26. 3. 31	〃
24	横 山 仁	平成 26. 4. 1 ~ 平成 27. 3. 31	〃
25	佐 藤 和 彦	平成 27. 4. 1 ~ 平成 28. 3. 31	〃
26	中 村 政 一	平成 28. 4. 1 ~ 平成 29. 3. 31	〃
27	丹 治 正 一	平成 29. 4. 1 ~ 平成 30. 3. 31	〃
28	阿 蘓 武	平成 30. 4. 1 ~ 令和 2. 3. 31	〃
29	菅 野 辰 之	令和 2. 4. 1 ~ 令和 3. 3. 31	〃
30	安 藤 昭 夫	令和 3. 4. 1 ~	〃

令和3年版消防年報

令和3年6月10日発行

編集・発行 福島市消防本部 消防総務課

福島市天神町14番25号

電話024-534-9101
