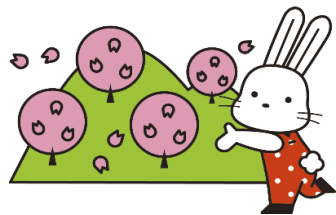


令和6年度「信夫山公園桜まつり」駐車場案内図



駐車場の利用時間は、21:00までとなります。

※上記以外の時間帯は、施錠いたしますので、車の入出庫はできなくなります。
 ※駐車場内での事故・盗難等のトラブルについては、一切の責任を負いません。



土・日・祝日は
パークアンドライド
 もご利用ください。

【利用時間】8:30～18:00 (受付は14:30まで)
 【利用方法】

- ① 管理員詰所 (★で受付)
- ② 利用料金を支払う
 100円/人 (大人: 12歳以上)
 50円/人 (子供: 6歳～12歳未満)
- ③ 市内循環ももりんバスが利用できる
1日フリー乗車券を受け取る

～ 信夫山への市内循環ももりんバス ～

【行き】 1コース： 福島市役所前 ⇒ 福島テレビ
 【帰り】 2コース： 福島テレビ ⇒ 福島市役所前

