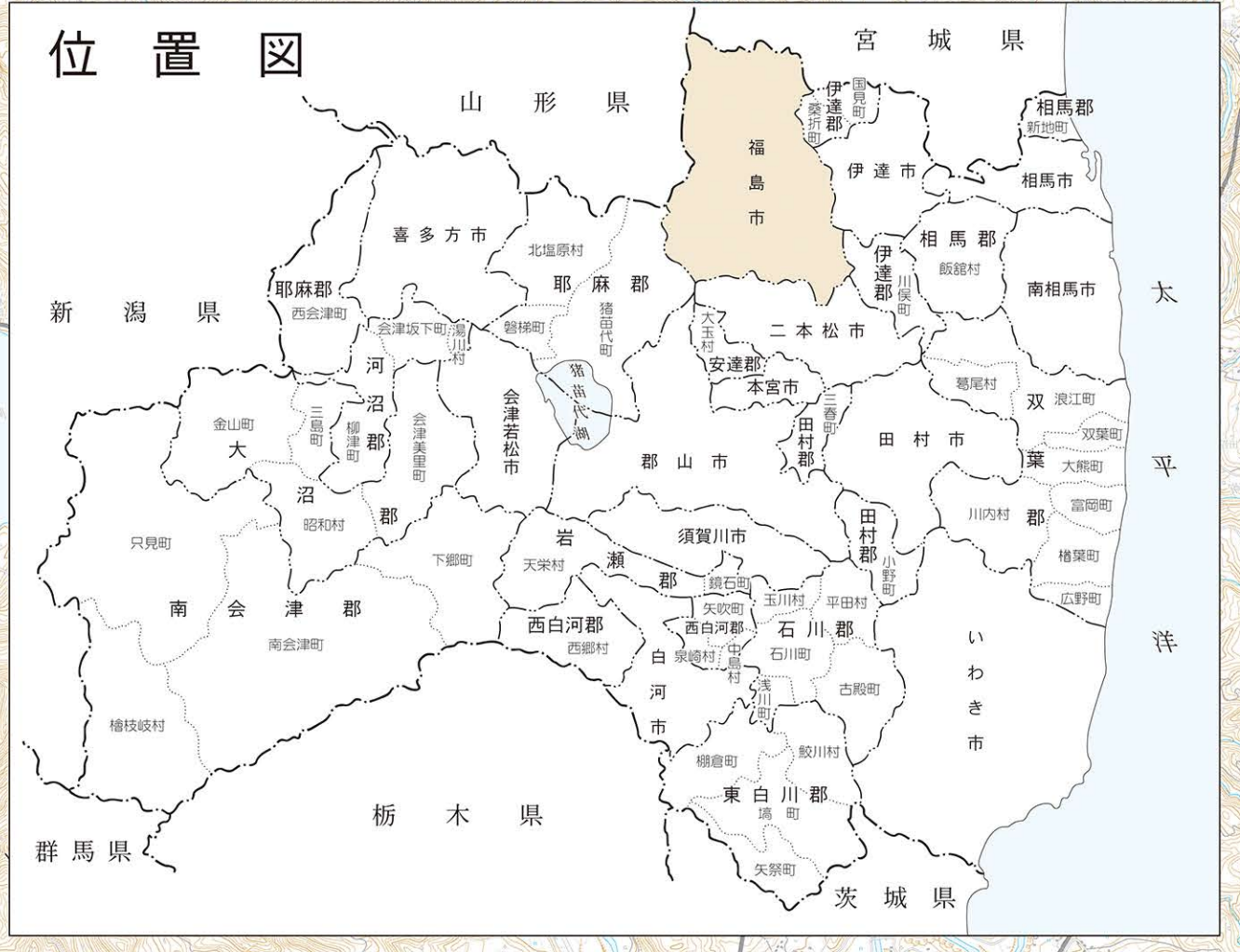
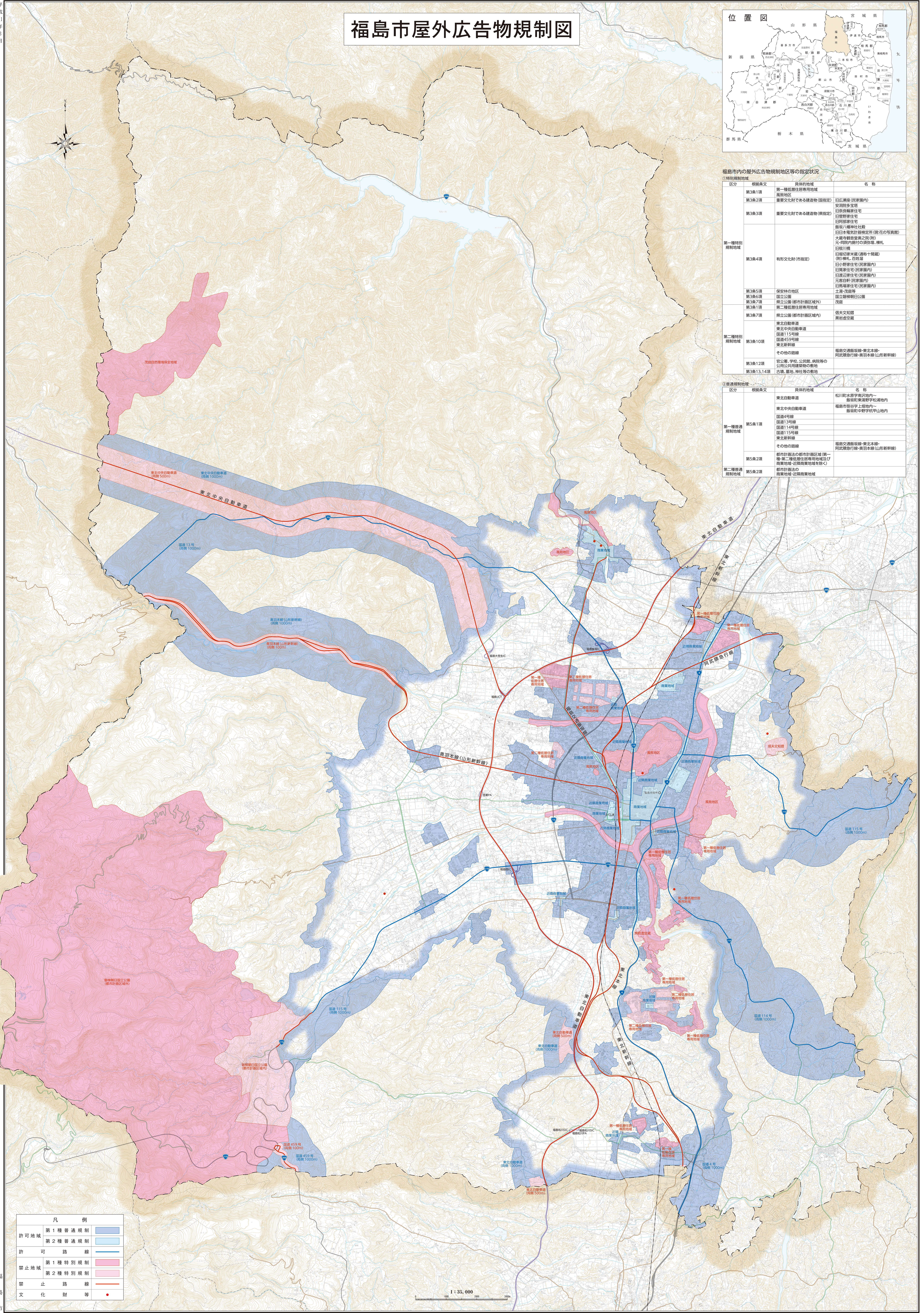


福島市屋外広告物規制図



福島市内の屋外広告物規制地区等の指定状況

区分	根拠条文	具体的地域	名称	
①特別規制地区	第3条1項	第一種低層住宅専用地区		
	第3条2項	重要文化財である建築物(国指定)	旧広瀬邸(民家園内)	
	第3条3項	重要文化財である建築物(県指定)	安河内多室塔 旧新島梅家住宅 旧野野村住宅 旧阿部家住宅	
	第3条4項	有形文化財(市指定)	飯坂八幡神社社殿	
			旧日本橋設計事務所(現:花の写真館)	
			太郎寺鐘楼(現:鐘楼)	
			元・河内内蔵の講堂・機札	
	第3条5項	保安林の地区	飯坂川橋	
	第3条6項	国立公園	飯坂町米蔵(国指定)	
	第3条7項	国立公園(都市計画区域内)	飯坂町米蔵(国指定)	
第3条8項	第二種低層住宅専用地区	飯坂町米蔵(国指定)		
第3条9項	国立公園(都市計画区域内)	飯坂町米蔵(国指定)		
②普通規制地区	第5条1項	東北自動車道	松川町水原字南沢地内	
	第5条2項	都市計画法の都市計画区域(第一種、第二種低層住宅専用地区及び商業地区、近隣商業地区を除く)	飯坂町東郷字松浦地内	
			福島市菅字上地地内	
			飯坂町中野字中野山地内	
			飯坂町中野字中野山地内	
	第5条3項	国道13号線		
	第5条4項	国道115号線		
	第5条5項	国道45号線		
	第5条6項	東北新幹線		
	第5条7項	その他の路線	福島交通線(福島-東北本線・阿武隈急行線-奥羽本線(山形新幹線))	



凡例	
許可地域	第1種普通規制
許可地域	第2種普通規制
許可路線	
禁止地域	第1種特別規制
禁止地域	第2種特別規制
禁止路線	
文化財等	

1:35,000