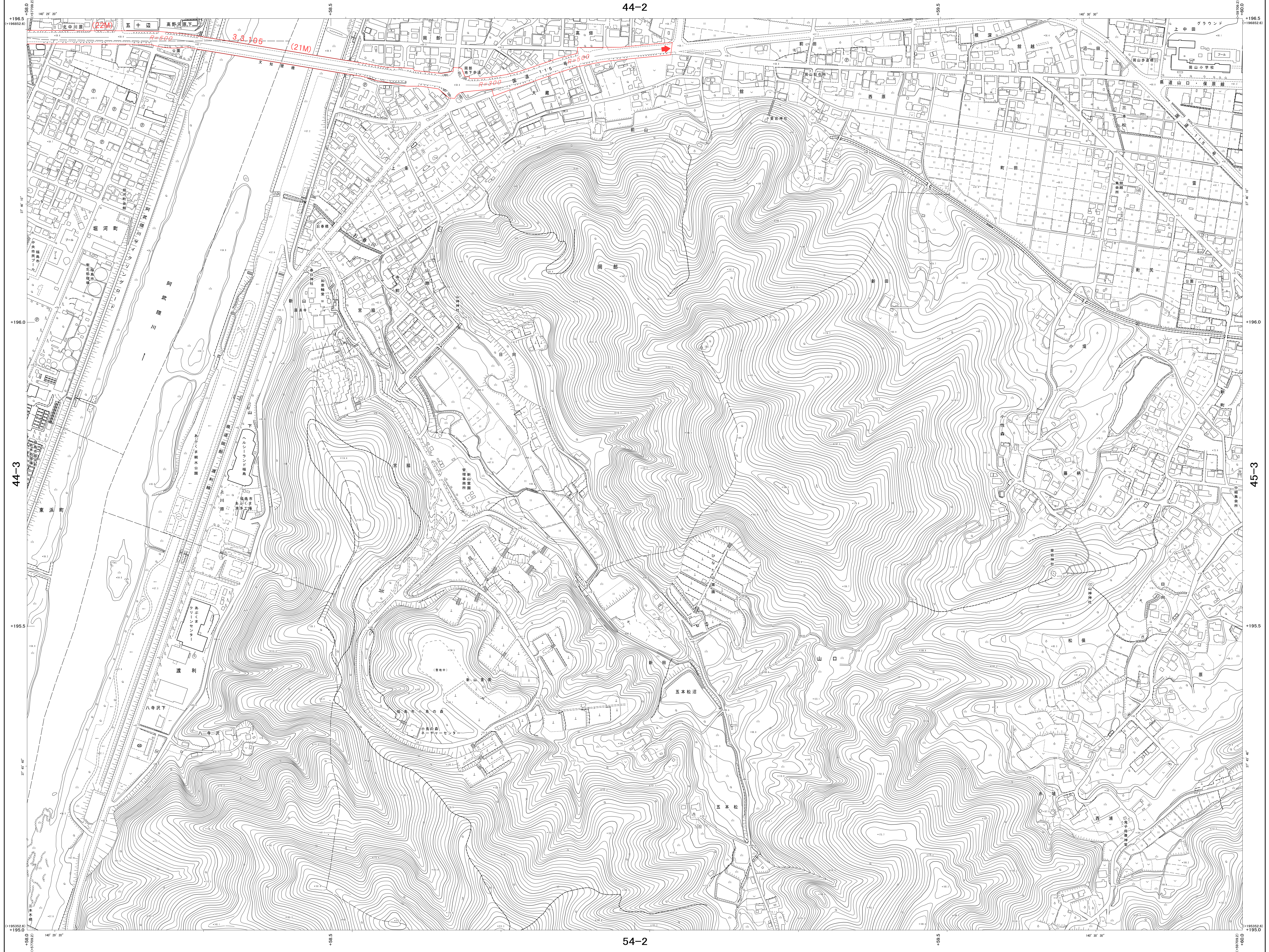


県北都市計画 図

44-2



IX-DF 44-4

44-1	44-2	45-1	伊達市
44-3		45-3	
54-1	54-2	55-1	福島市

記号

普通建物	△ 372 三角点	門	門
電子基準点	△ 2562 電子基準点	基	基
築ちり跡地	□ 423 水源地	配	配
築ちり跡地	□ 2516 水源地	立	立
普通無蓋歩道	□ 2573 水源地	跡	跡
普通無蓋歩道	□ 123 水源地	線	線
	□ 158 水源地	跡	跡

普通建物 △ 372 三角点
 電子基準点 △ 2562 電子基準点
 築ちり跡地 □ 423 水源地
 築ちり跡地 □ 2516 水源地
 普通無蓋歩道 □ 2573 水源地
 普通無蓋歩道 □ 123 水源地
 普通無蓋歩道 □ 158 水源地

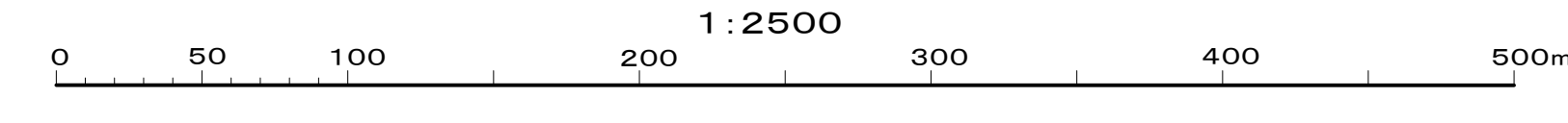
普通建物 △ 372 三角点
 電子基準点 △ 2562 電子基準点
 築ちり跡地 □ 423 水源地
 築ちり跡地 □ 2516 水源地
 普通無蓋歩道 □ 2573 水源地
 普通無蓋歩道 □ 123 水源地
 普通無蓋歩道 □ 158 水源地

普通建物 △ 372 三角点
 電子基準点 △ 2562 電子基準点
 築ちり跡地 □ 423 水源地
 築ちり跡地 □ 2516 水源地
 普通無蓋歩道 □ 2573 水源地
 普通無蓋歩道 □ 123 水源地
 普通無蓋歩道 □ 158 水源地

44-3

45-3

54-2



平成27年測量
平成26年10月撮影空中写真
平成27年11月現地調査

この測量成果は、国土地理院長の監督を受けて得たものである
(図号番号) 平成27 第51号

注意事項

- この図面に示す事項は概略的に示されています。
- 測量の精度は、測量の目的に応じて異なる場合があります。
- 測量の精度は、測量の目的に応じて異なる場合があります。
- 測量の精度は、測量の目的に応じて異なる場合があります。

計画機関 福島県北建設事務所
作業機関 東日本総合計画株式会社

IX-DF 44-4