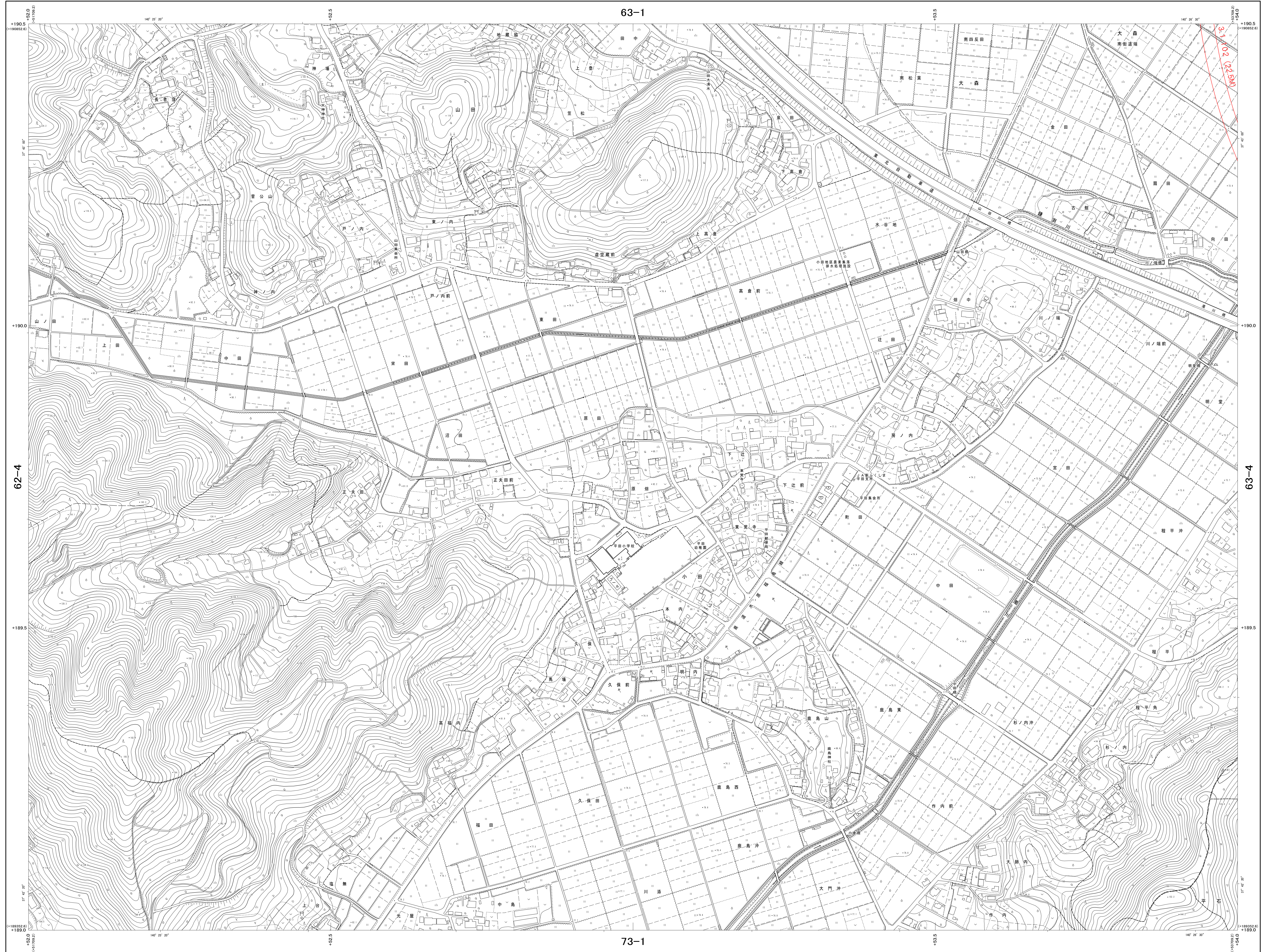


県北都市計画 図



IX-DF 63-3

62-2	63-1	63-2
62-4	福島県	63-4
72-2	福島市	73-2
	73-1	

記号

△ 37.2	三 角 点	△ 37.2	三 角 点
□ 25.62	電 子 基 準 点	□ 25.62	電 子 基 準 点
○ 42.3	水 準 点	○ 42.3	水 準 点
○ 25.6	特 殊 水 準 点	○ 25.6	特 殊 水 準 点
○ 25.73	特 殊 水 準 点	○ 25.73	特 殊 水 準 点
○ 12.3	特 殊 水 準 点	○ 12.3	特 殊 水 準 点
○ 15.8	特 殊 水 準 点	○ 15.8	特 殊 水 準 点

道路

—	高 速 道 路	—	普 通 道 路
—	道 路 特 種 道 路	—	道 路 特 種 道 路
—	道 路 特 種 道 路	—	道 路 特 種 道 路
—	道 路 特 種 道 路	—	道 路 特 種 道 路
—	道 路 特 種 道 路	—	道 路 特 種 道 路

施設

△	公 民 館	△	公 民 館
△	公 民 館	△	公 民 館
△	公 民 館	△	公 民 館
△	公 民 館	△	公 民 館
△	公 民 館	△	公 民 館

その他

—	界 限 線	—	界 限 線
—	界 限 線	—	界 限 線
—	界 限 線	—	界 限 線

この図面は、平成27年測量、平成26年10月撮影空中写真、平成27年11月現地調査に基づいて作成されたものである。

1:2,500

0 50 100 200 300 400 500m

計画機関 福島県北建設事務所
作業機関 東日本総合計画株式会社

IX-DF 63-3

70