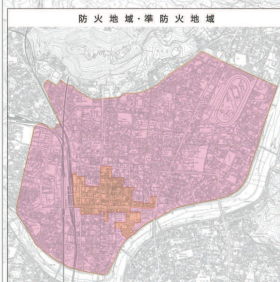
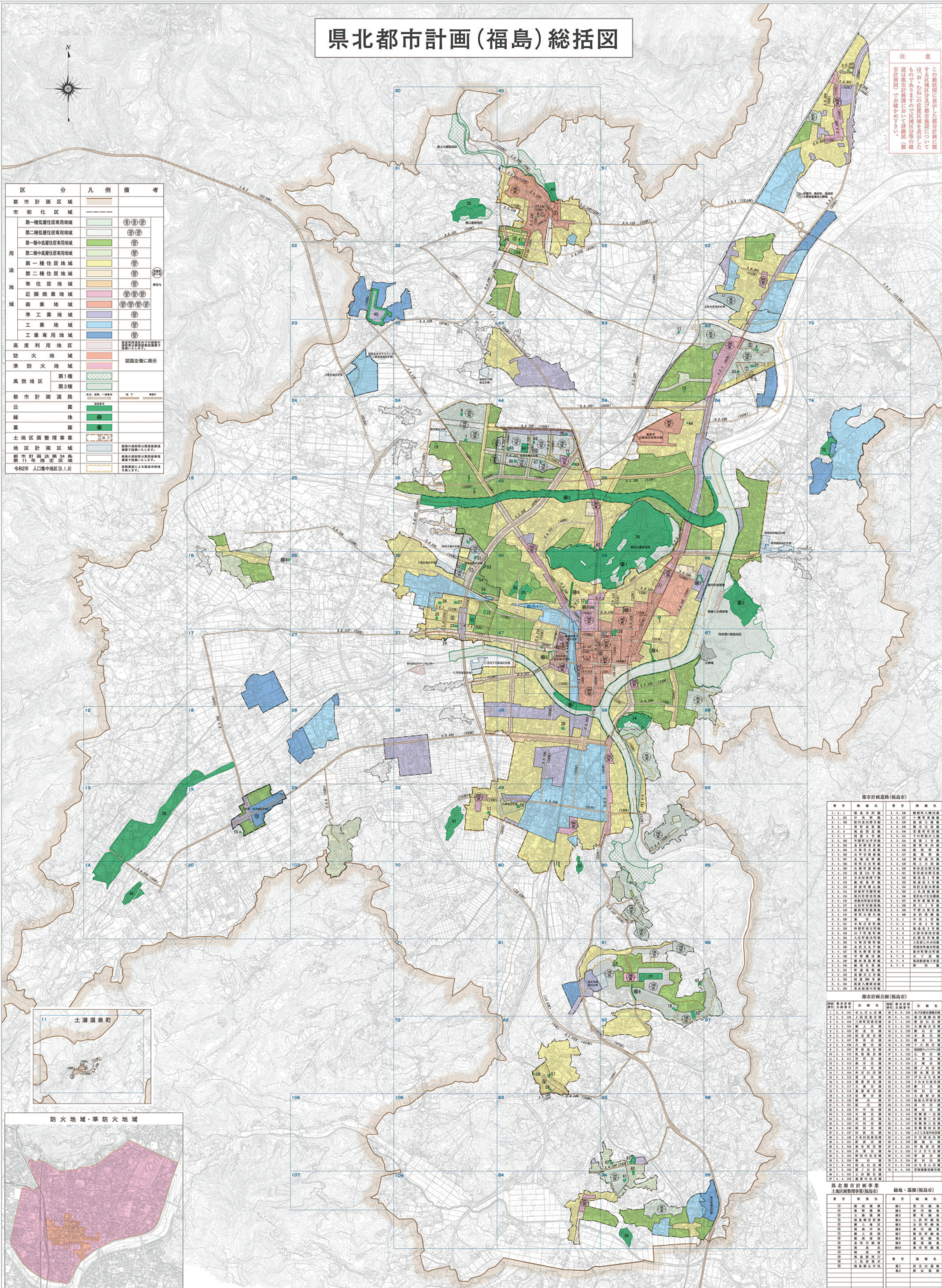


県北都市計画(福島)総括図

注意
1. 本図は、令和五年七月現在のもので、変更がある場合は、本図を改訂する。また、本図は、本図の作成に当たって、関係機関等から提供された資料に基づき作成されたものである。2. 本図は、本図の作成に当たって、関係機関等から提供された資料に基づき作成されたものである。3. 本図は、本図の作成に当たって、関係機関等から提供された資料に基づき作成されたものである。

| 区分 | 凡例 | 備考 |
|----------------|-----|-------------------------------------|
| 都市計画区域 | 茶色 | |
| 市街化区域 | 薄茶色 | |
| 第一種低層住居専用地域 | 黄緑色 | ①②③④ |
| 第二種低層住居専用地域 | 緑色 | ⑤⑥⑦⑧ |
| 第三種低層住居専用地域 | 黄緑色 | ⑨⑩⑪⑫ |
| 第一種住居地域 | 黄緑色 | ⑬⑭⑮⑯ |
| 第二種住居地域 | 黄緑色 | ⑰⑱⑲⑳ |
| 準住居地域 | 黄緑色 | ㉑㉒㉓㉔ |
| 近隣商業地域 | 黄緑色 | ㉕㉖㉗㉘ |
| 商業地域 | 黄緑色 | ㉙㉚㉛㉜ |
| 準工業地域 | 黄緑色 | ㉝㉞㉟㊱ |
| 工業地域 | 黄緑色 | ㊲㊳㊴㊵ |
| 工業専用地域 | 黄緑色 | ㊶㊷㊸㊹ |
| 高度利用地区 | 黄緑色 | 高度利用地区(第一種) 高度利用地区(第二種) 高度利用地区(第三種) |
| 防火地域 | 赤色 | 防火地域(第一種) 防火地域(第二種) |
| 準防火地域 | 赤色 | 準防火地域 |
| 風致地区 | 黄緑色 | 風致地区(第一種) 風致地区(第二種) |
| 都市計画道路 | 黄緑色 | 都市計画道路(第一種) 都市計画道路(第二種) 都市計画道路(第三種) |
| 公園 | 黄緑色 | 公園(第一種) 公園(第二種) 公園(第三種) |
| 緑地 | 黄緑色 | 緑地(第一種) 緑地(第二種) |
| 墓園 | 黄緑色 | 墓園(第一種) 墓園(第二種) |
| 土地区画整理事業 | 黄緑色 | 土地区画整理事業(第一種) 土地区画整理事業(第二種) |
| 地区計画区域 | 黄緑色 | 地区計画区域(第一種) 地区計画区域(第二種) |
| 都市計画決定区域 | 黄緑色 | 都市計画決定区域(第一種) 都市計画決定区域(第二種) |
| 令昭和人口集中地区(Ⅰ・Ⅱ) | 黄緑色 | 令昭和人口集中地区(Ⅰ) 令昭和人口集中地区(Ⅱ) |



| 番号 | 名称 | 種別 | 幅員 | 備考 |
|--------|------------|-------|--------|------------|
| 1.1.1 | 第一種市街化区域 | 第一種 | 12.000 | 第一種市街化区域 |
| 1.1.2 | 第二種市街化区域 | 第二種 | 12.000 | 第二種市街化区域 |
| 1.1.3 | 第三種市街化区域 | 第三種 | 12.000 | 第三種市街化区域 |
| 1.1.4 | 第四種市街化区域 | 第四種 | 12.000 | 第四種市街化区域 |
| 1.1.5 | 第五種市街化区域 | 第五種 | 12.000 | 第五種市街化区域 |
| 1.1.6 | 第六種市街化区域 | 第六種 | 12.000 | 第六種市街化区域 |
| 1.1.7 | 第七種市街化区域 | 第七種 | 12.000 | 第七種市街化区域 |
| 1.1.8 | 第八種市街化区域 | 第八種 | 12.000 | 第八種市街化区域 |
| 1.1.9 | 第九種市街化区域 | 第九種 | 12.000 | 第九種市街化区域 |
| 1.1.10 | 第十種市街化区域 | 第十種 | 12.000 | 第十種市街化区域 |
| 1.1.11 | 第十一種市街化区域 | 第十一種 | 12.000 | 第十一種市街化区域 |
| 1.1.12 | 第十二種市街化区域 | 第十二種 | 12.000 | 第十二種市街化区域 |
| 1.1.13 | 第十三種市街化区域 | 第十三種 | 12.000 | 第十三種市街化区域 |
| 1.1.14 | 第十四種市街化区域 | 第十四種 | 12.000 | 第十四種市街化区域 |
| 1.1.15 | 第十五種市街化区域 | 第十五種 | 12.000 | 第十五種市街化区域 |
| 1.1.16 | 第十六種市街化区域 | 第十六種 | 12.000 | 第十六種市街化区域 |
| 1.1.17 | 第十七種市街化区域 | 第十七種 | 12.000 | 第十七種市街化区域 |
| 1.1.18 | 第十八種市街化区域 | 第十八種 | 12.000 | 第十八種市街化区域 |
| 1.1.19 | 第十九種市街化区域 | 第十九種 | 12.000 | 第十九種市街化区域 |
| 1.1.20 | 第二十種市街化区域 | 第二十種 | 12.000 | 第二十種市街化区域 |
| 1.1.21 | 第二十一種市街化区域 | 第二十一種 | 12.000 | 第二十一種市街化区域 |
| 1.1.22 | 第二十二種市街化区域 | 第二十二種 | 12.000 | 第二十二種市街化区域 |
| 1.1.23 | 第二十三種市街化区域 | 第二十三種 | 12.000 | 第二十三種市街化区域 |
| 1.1.24 | 第二十四種市街化区域 | 第二十四種 | 12.000 | 第二十四種市街化区域 |
| 1.1.25 | 第二十五種市街化区域 | 第二十五種 | 12.000 | 第二十五種市街化区域 |
| 1.1.26 | 第二十六種市街化区域 | 第二十六種 | 12.000 | 第二十六種市街化区域 |
| 1.1.27 | 第二十七種市街化区域 | 第二十七種 | 12.000 | 第二十七種市街化区域 |
| 1.1.28 | 第二十八種市街化区域 | 第二十八種 | 12.000 | 第二十八種市街化区域 |
| 1.1.29 | 第二十九種市街化区域 | 第二十九種 | 12.000 | 第二十九種市街化区域 |
| 1.1.30 | 第三十種市街化区域 | 第三十種 | 12.000 | 第三十種市街化区域 |
| 1.1.31 | 第三十一種市街化区域 | 第三十一種 | 12.000 | 第三十一種市街化区域 |
| 1.1.32 | 第三十二種市街化区域 | 第三十二種 | 12.000 | 第三十二種市街化区域 |
| 1.1.33 | 第三十三種市街化区域 | 第三十三種 | 12.000 | 第三十三種市街化区域 |
| 1.1.34 | 第三十四種市街化区域 | 第三十四種 | 12.000 | 第三十四種市街化区域 |
| 1.1.35 | 第三十五種市街化区域 | 第三十五種 | 12.000 | 第三十五種市街化区域 |
| 1.1.36 | 第三十六種市街化区域 | 第三十六種 | 12.000 | 第三十六種市街化区域 |
| 1.1.37 | 第三十七種市街化区域 | 第三十七種 | 12.000 | 第三十七種市街化区域 |
| 1.1.38 | 第三十八種市街化区域 | 第三十八種 | 12.000 | 第三十八種市街化区域 |
| 1.1.39 | 第三十九種市街化区域 | 第三十九種 | 12.000 | 第三十九種市街化区域 |
| 1.1.40 | 第四十種市街化区域 | 第四十種 | 12.000 | 第四十種市街化区域 |

| 番号 | 名称 | 種別 | 幅員 | 備考 |
|--------|------------|-------|--------|------------|
| 1.2.1 | 第一種市街化区域 | 第一種 | 12.000 | 第一種市街化区域 |
| 1.2.2 | 第二種市街化区域 | 第二種 | 12.000 | 第二種市街化区域 |
| 1.2.3 | 第三種市街化区域 | 第三種 | 12.000 | 第三種市街化区域 |
| 1.2.4 | 第四種市街化区域 | 第四種 | 12.000 | 第四種市街化区域 |
| 1.2.5 | 第五種市街化区域 | 第五種 | 12.000 | 第五種市街化区域 |
| 1.2.6 | 第六種市街化区域 | 第六種 | 12.000 | 第六種市街化区域 |
| 1.2.7 | 第七種市街化区域 | 第七種 | 12.000 | 第七種市街化区域 |
| 1.2.8 | 第八種市街化区域 | 第八種 | 12.000 | 第八種市街化区域 |
| 1.2.9 | 第九種市街化区域 | 第九種 | 12.000 | 第九種市街化区域 |
| 1.2.10 | 第十種市街化区域 | 第十種 | 12.000 | 第十種市街化区域 |
| 1.2.11 | 第十一種市街化区域 | 第十一種 | 12.000 | 第十一種市街化区域 |
| 1.2.12 | 第十二種市街化区域 | 第十二種 | 12.000 | 第十二種市街化区域 |
| 1.2.13 | 第十三種市街化区域 | 第十三種 | 12.000 | 第十三種市街化区域 |
| 1.2.14 | 第十四種市街化区域 | 第十四種 | 12.000 | 第十四種市街化区域 |
| 1.2.15 | 第十五種市街化区域 | 第十五種 | 12.000 | 第十五種市街化区域 |
| 1.2.16 | 第十六種市街化区域 | 第十六種 | 12.000 | 第十六種市街化区域 |
| 1.2.17 | 第十七種市街化区域 | 第十七種 | 12.000 | 第十七種市街化区域 |
| 1.2.18 | 第十八種市街化区域 | 第十八種 | 12.000 | 第十八種市街化区域 |
| 1.2.19 | 第十九種市街化区域 | 第十九種 | 12.000 | 第十九種市街化区域 |
| 1.2.20 | 第二十種市街化区域 | 第二十種 | 12.000 | 第二十種市街化区域 |
| 1.2.21 | 第二十一種市街化区域 | 第二十一種 | 12.000 | 第二十一種市街化区域 |
| 1.2.22 | 第二十二種市街化区域 | 第二十二種 | 12.000 | 第二十二種市街化区域 |
| 1.2.23 | 第二十三種市街化区域 | 第二十三種 | 12.000 | 第二十三種市街化区域 |
| 1.2.24 | 第二十四種市街化区域 | 第二十四種 | 12.000 | 第二十四種市街化区域 |
| 1.2.25 | 第二十五種市街化区域 | 第二十五種 | 12.000 | 第二十五種市街化区域 |
| 1.2.26 | 第二十六種市街化区域 | 第二十六種 | 12.000 | 第二十六種市街化区域 |
| 1.2.27 | 第二十七種市街化区域 | 第二十七種 | 12.000 | 第二十七種市街化区域 |
| 1.2.28 | 第二十八種市街化区域 | 第二十八種 | 12.000 | 第二十八種市街化区域 |
| 1.2.29 | 第二十九種市街化区域 | 第二十九種 | 12.000 | 第二十九種市街化区域 |
| 1.2.30 | 第三十種市街化区域 | 第三十種 | 12.000 | 第三十種市街化区域 |
| 1.2.31 | 第三十一種市街化区域 | 第三十一種 | 12.000 | 第三十一種市街化区域 |
| 1.2.32 | 第三十二種市街化区域 | 第三十二種 | 12.000 | 第三十二種市街化区域 |
| 1.2.33 | 第三十三種市街化区域 | 第三十三種 | 12.000 | 第三十三種市街化区域 |
| 1.2.34 | 第三十四種市街化区域 | 第三十四種 | 12.000 | 第三十四種市街化区域 |
| 1.2.35 | 第三十五種市街化区域 | 第三十五種 | 12.000 | 第三十五種市街化区域 |
| 1.2.36 | 第三十六種市街化区域 | 第三十六種 | 12.000 | 第三十六種市街化区域 |
| 1.2.37 | 第三十七種市街化区域 | 第三十七種 | 12.000 | 第三十七種市街化区域 |
| 1.2.38 | 第三十八種市街化区域 | 第三十八種 | 12.000 | 第三十八種市街化区域 |
| 1.2.39 | 第三十九種市街化区域 | 第三十九種 | 12.000 | 第三十九種市街化区域 |
| 1.2.40 | 第四十種市街化区域 | 第四十種 | 12.000 | 第四十種市街化区域 |

注意
1. 本図は、令和五年七月現在のもので、変更がある場合は、本図を改訂する。また、本図は、本図の作成に当たって、関係機関等から提供された資料に基づき作成されたものである。2. 本図は、本図の作成に当たって、関係機関等から提供された資料に基づき作成されたものである。3. 本図は、本図の作成に当たって、関係機関等から提供された資料に基づき作成されたものである。