

# 福島市立図書館概要

平成 25 年 度

福島市立図書館

## 福島市民憲章

わたくしたちは、みどりにつつまれた信夫山と清い流れの阿武隈川をもつ 福島市民です。

福島市は、地味豊かなしのぶの里に古くから開けた人情の美しいまちです。

わたくしたちは、平和で、さらに住みよく希望にみちたまちをつくるため、この市民憲章をさだめます。

1. 空も水もきれいなみどりのまちをつくりましょう。
1. 教育と文化を尊び希望に輝くまちをつくりましょう。
1. 親切で愛情あふれるまちをつくりましょう。
1. きまりを守り、力をあわせて楽しく働けるまちをつくりましょう。
1. 子どもからおとしよりまで安全で健康なまちをつくりましょう。

# 目 次

1. 福島市の概要	1
2. 福島市立図書館の運営方針	2
・個人情報の取り扱い	2
3. 沿革	3
4. 福島市立図書館一覧	4
5. 福島市立図書館位置図・移動図書館サービスステーション	5
6. 施設の概要	6
7. 福島市立図書館組織図	9
8. 福島市立図書館協議会委員名簿	9
9. 福島市立図書館電算化システム	10
・オンライン構成図	10
10. 利用案内	11
(1) 休館日と開館時間	11
(2) 館外貸出	11
(3) 図書サービス	11
(4) 障害者サービス	11
11. 平成24年度予算(当初)	12
(1) 図書館費	12
(2) 図書館費の指数	13
12. 平成24年度蔵書数及び利用状況、実施事業	14
(1) 蔵書数及び利用状況	14
(2) 図書貸出内訳	15
(3) 登録者	15
(4) 内容別・月別の利用状況	16
(5) 内容別・施設別の利用状況	18
(6) 施設別の利用状況	20
(7) 移動図書館のステーション別・巡回数別利用状況(貸出冊数)	22
・平成25年度しのぶ号巡回日程	24
(8) 月別・施設別レファレンス集計表	25
(9) 16ミリフィルム・ビデオテープ・DVD利用状況	25
(10) 定例事業	26
(11) 特別事業	27
(12) 特別展示	31

13. 年度別蔵書数及び利用状況 .....	36
(1) 全館蔵書数及び利用状況 .....	36
(2) 本館蔵書数及び利用状況 .....	38
(3) 西口ライブラリー蔵書数及び利用状況 .....	40
(4) 子どもライブラリー蔵書数及び利用状況 .....	42
(5) 蓬萊学習センター図書室蔵書数及び利用状況 .....	44
(6) 清水学習センター図書室蔵書数及び利用状況 .....	46
(7) 吾妻学習センター図書室蔵書数及び利用状況 .....	48
(8) 飯坂学習センター図書室蔵書数及び利用状況 .....	50
(9) もちずり学習センター図書室蔵書数及び利用状況 .....	52
(10) 北信学習センター図書室蔵書数及び利用状況 .....	54
(11) 移動図書館蔵書数及び利用状況 .....	56
(12) その他の学習センター図書室蔵書数及び利用状況 .....	58
(13) 施設別・年度別の入館者・利用者・貸出冊数 .....	60
(14) 分野別・年度別の貸出冊数 .....	64
14. 図書館サービス指数 .....	66
15. 貸出文庫名簿 .....	68
16. 寄贈図書文庫 .....	68
17. 条例・規則編 .....	69
(1) 福島市立図書館条例 .....	69
(2) 福島市立図書館条例施行規則 .....	70
(3) 福島市立図書館協議会運営要綱 .....	74
(4) 福島市立図書館団体貸出要綱 .....	75
(5) 福島市立図書館「16ミリ映写機」貸出要綱 .....	76
(6) 福島市立図書館「16ミリフィルム」貸出要綱 .....	76
(7) 福島市立図書館資料収集方針 .....	77
(8) 福島市立図書館資料選定委員会設置要綱 .....	79
(9) 福島市立図書館図書寄贈受付要綱 .....	80
(10) 福島市立図書館資料廃棄基準 .....	82
(11) 福島市立図書館資料紛失における弁済基準 .....	83
(12) 図書貸出券の様式に関する要綱 .....	83
(13) 福島市子ども読書活動推進会議設置要綱 .....	84

## 1. 福島市の概要

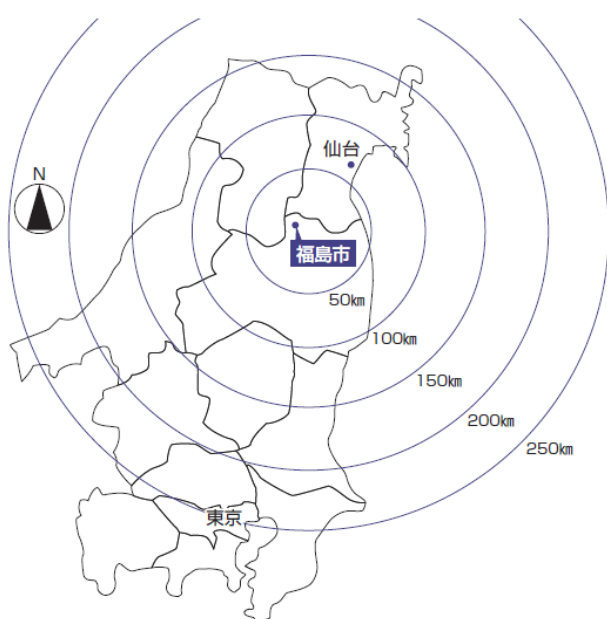
福島市は、西に雄大な吾妻連峰、東はなだらかな阿武隈高地に抱かれた盆地の都市で、まちの中心部に緑豊かな信夫山があり、また白鳥の飛来する阿武隈川が流れる、自然豊かな美しい福島県の県都です。

本市は、県内の政治・経済・文化の中心都市として着実に発展を続けてきており、高速道路網の整備により、首都圏と東北圏、太平洋圏と日本海圏を結ぶ交通の結節点として重要な位置を占めています。

現在、一昨年3月11日に発生した東日本大震災による地震災害と原子力災害からの復興を進めるため、復興計画に基づき「希望ある復興」を理念とし、「子どもからお年寄りまで、暮らしてよかったと実感できるまち」の実現に向けて「安全と信頼」「子ども」「活力」「元気」の4つの復興プロジェクトを速やかに力強く推進しています。

これらの復興プロジェクトとともに、ふるさとに「誇り」と「愛着」を持てるまちであり続けるために、市民との協働による「美しい元気な福島創造」を具現化するため、各種施策を進めています。

### ■市の位置と面積



#### ○市庁舎の位置

北緯 37° 45′ 39″

東経 140° 28′ 26″

海拔 65.68m

○面積 767.74km<sup>2</sup>

○範囲 東西 30.2km

南北 39.1km

○世帯数 112,924 世帯

○人口 282,139 人

(平成 25 年 4 月 1 日現在)

## 2. 福島市立図書館の運営方針

市民の生活と文化の向上に資するため、図書館サービスの充実を図り、「市民の図書館」として、親しまれる図書館づくりに努める。

1. 資料の内容・価値を鑑みて、バランスよく資料を収集・保存し、市民にとって有益な蔵書を構築し、活用に供する。
2. 市民の求めに対して、最適な情報を効率的に提供するレファレンス・サービスの強化に努める。
3. 市民の読書意欲に働きかける行事・事業を行い、生涯学習のテーマを提供し、学習を支援する。
4. 児童の読書習慣・読書意欲を培うために、おはなし会等の事業を行うとともに、それらの事業を行う人や団体を支援する。
5. 業務の改善や職員の研修を行い、図書館サービスの向上に努める。
6. 誰もが快適に利用できるよう、施設・設備などの環境の整備充実に努める。

### ●個人情報の取り扱い

福島市立図書館(西口ライブラリー、子どもライブラリー、各学習センター図書室を含む)を利用する際に、それぞれ必要に応じて記入していただく個人情報(氏名、住所、電話番号、生年月日、性別など)は、市立図書館の利用者としての登録を始め、資料の閲覧、貸出、返却、予約などの各サービスを受けるときの本人確認及び図書館からの連絡、諸統計事務に使用するためのものです。

これらは、福島市個人情報保護条例の規定に基づいて収集され、あらかじめ決められた利用の範囲内でのみ使用します。また、個人情報の漏洩、不正利用、改ざんなどの無いような適正管理に努め、使用目的の終了した個人情報は適正に破棄しております。

### 3. 沿革

明治 41 年 9 月 15 日	福島市立図書館(腰浜町)開設 (明治40年県庁舎を改築した際、福島市が三万円を県に寄付した代償として、新築した県庁の一部の建物を無償交付された) 建築費 2,517円 図書館費 268円 発足時蔵書 6,525冊 職員 1名 本館 353.1㎡(107坪) 書庫 79.2㎡(24坪)
昭和 2 年 11 月 3 日	福島ビルディング(本町17番地の1)に移転
昭和 4 年 3 月 30 日	全蔵書・備品一切を県に寄付、市立図書館廃館
昭和 4 年 10 月 14 日	県立図書館開館(杉妻町20番地)
昭和 33 年 10 月	県立図書館新築(松木町1番地)用地県に無償貸与
昭和 52 年 4 月 1 日	移動図書館設置(福島市中央公民館内)
昭和 54 年 3 月 30 日	移動図書館を上町分庁舎に移転
昭和 59 年 5 月 1 日	旧県立図書館を無償で譲受(59.3県立図書館(森合)新館建設にあたり用地取得・周辺整備等に協力)
昭和 60 年 4 月 1 日	福島市立図書館を再開設(4月19日オープン)
昭和 61 年 9 月 3 日	移動図書館「しのぶ号」更新
平成 2 年	公民館図書室開設 7月(渡利・蓬萊・吾妻) 10月(信夫) 12月(西)
平成 4 年 6 月	公民館図書室開設(もちざり・北・(現:信陵))
平成 4 年 8 月	移動図書館「しのぶ号」更新
平成 5 年	公民館図書室開設 4月(北信)、6月(松川)
平成 5 年 10 月	蓬萊学習センター図書室開設(8月、旧公民館図書室を閉館)
平成 6 年	公民館図書室開設 6月(三河台)、7月(信陵)、9月(杉妻)
平成 6 年 7 月	信陵公民館図書室開室(旧北公民館移転)
平成 7 年 7 月	吉井田公民館図書室開室(公民館図書室整備終了)
平成 8 年 10 月	福島市立図書館オンライン本稼動
平成 9 年 4 月	清水学習センター図書室開設
平成 9 年 4 月	公衆型キャプテン端末・パソコン通信への図書館情報サービス提供開始
平成 11 年 2 月	インターネット福島市ホームページへの図書館情報サービス提供開始
平成 11 年 4 月	吾妻学習センター図書室開設
平成 11 年 5 月	マルチメディアモデル市役所の実験の一環として、モニターを対象にインターネットによる図書予約貸出サービスの実証実験開始
平成 11 年 8 月	本館床改修(1階・階段フロア)
平成 12 年 8 月	本館床改修(2階・3階フロア、2階事務室)
平成 13 年 7 月	夏休み期間中の定休日開館(図書整理日を除く)
平成 14 年 4 月	公民館図書室土曜日開放事業開始
平成 15 年 7 月	福島市立図書館分館 西ロライブラリーを「コラッセふくしま」内に開館
平成 17 年 2 月	飯坂学習センター図書室開設
平成 17 年 4 月	学習センター条例の施行に伴い、公民館図書室を学習センター図書室に名称を変更
平成 17 年 7 月	福島市立図書館分館 子どもライブラリーを「こむこむ」内に開館
平成 18 年 2 月	もちざり学習センター図書室開設(改修)
平成 18 年 5 月	「ふくしまケイタイウェブ」で蔵書検索サービス提供開始
平成 20 年 3 月	北信学習センター図書室開設(改修)
平成 20 年 7 月	飯野町との合併に伴い飯野学習センター図書室開室(改修)
平成 22 年 10 月	本館外壁改修(北面・東面)
平成 23 年 7 月	本館外壁改修(南面)
平成 23 年 7 月 8 日	福島市立図書館新システム稼動
平成 24 年 7 月 19 日	インターネット予約サービス運用開始

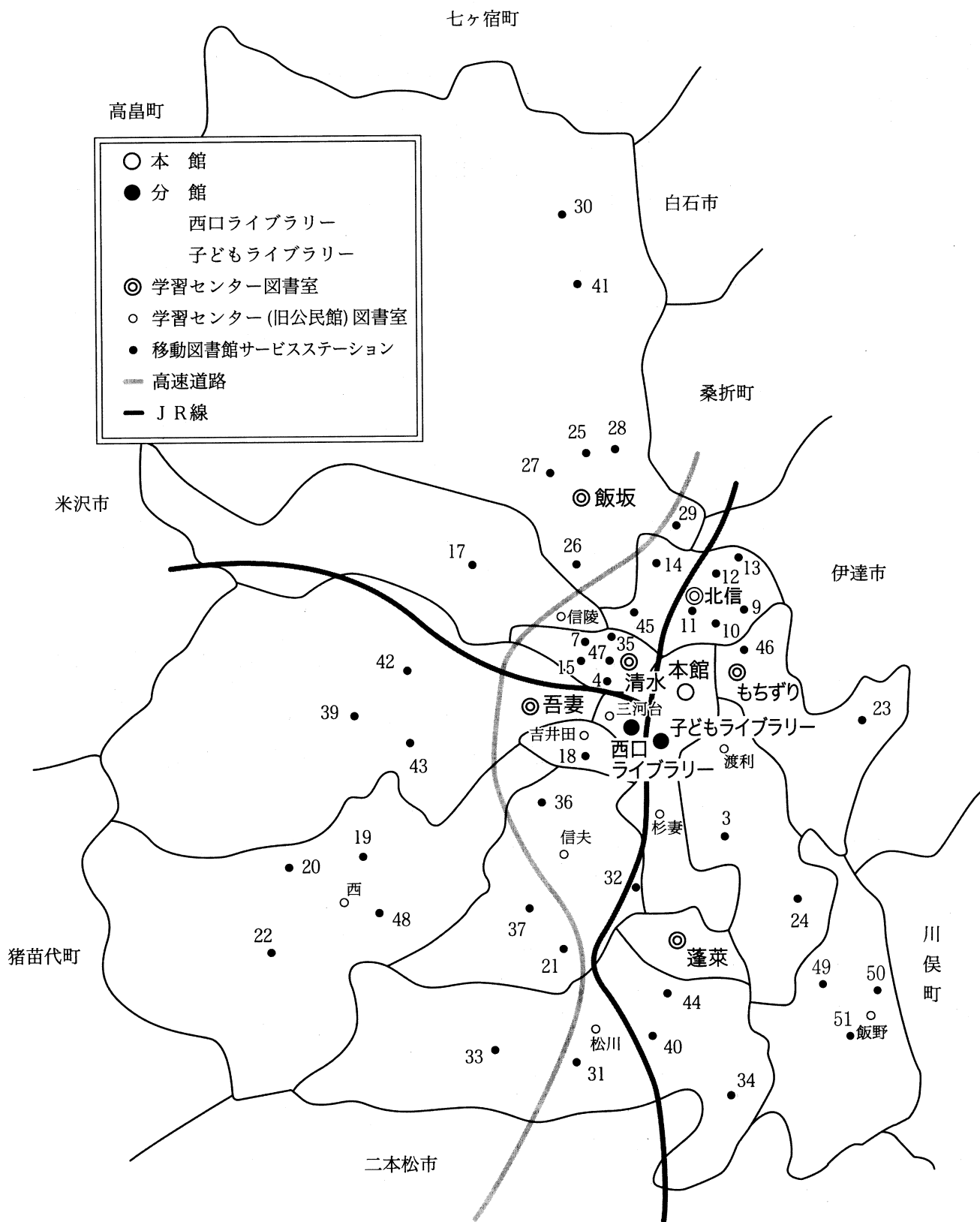
#### 4. 福島市立図書館一覧

名 称	住 所	電 話 番 号
○ 本 館	松木町1-1	531-6551
● 西 口 ラ イ ブ ラ リ ー	三河南町1-20	525-4023
● 子 ど も ラ イ ブ ラ リ ー	早稲町1-1	526-4200
◎ 蓬 萊 学 習 セ ン タ ー 図 書 室	蓬萊町四丁目1-2	549-1821
◎ 清 水 学 習 セ ン タ ー 図 書 室	御山字松川原5-1	557-7400
◎ 吾 妻 学 習 セ ン タ ー 図 書 室	笹木野字折杉41-1	526-3353
◎ 飯 坂 学 習 セ ン タ ー 図 書 室	飯坂町字銀杏6-11	542-2122
◎ も ち ず り 学 習 セ ン タ ー 図 書 室	岡部字高畑46	534-2470
◎ 北 信 学 習 セ ン タ ー 図 書 室	鎌田字中江1	554-1115
○ 三 河 台 学 習 セ ン タ ー 図 書 室	野田町七丁目1-42	533-8330
○ 渡 利 学 習 セ ン タ ー 図 書 室	渡利字岩崎町190	523-1558
○ 杉 妻 学 習 セ ン タ ー 図 書 室	黒岩字田部屋53-2	545-5717
○ 吉 井 田 学 習 セ ン タ ー 図 書 室	仁井田字西下川原1-1	546-3445
○ 西 学 習 セ ン タ ー 図 書 室	上名倉字妻下4-2	593-1013
○ 信 陵 学 習 セ ン タ ー 図 書 室	笹谷字オノ神1	558-1234
○ 松 川 学 習 セ ン タ ー 図 書 室	松川町字桑原8	567-2323
○ 信 夫 学 習 セ ン タ ー 図 書 室	大森字馬場1	546-5207
○ 吾 妻 学 習 セ ン タ ー 分 館 図 書 室	上野寺字下平場35-1	591-4571
○ 飯 野 学 習 セ ン タ ー 図 書 室	飯野町字境川19-2	562-3335

○:本館、●:分館、◎:蔵書2万冊以上の大型図書室、○:その他の施設(「旧公民館図書室」と表記します。)



## 5. 福島市立図書館位置図・移動図書館サービスステーション



※移動図書館サービスステーション名は、P24しのぶ号巡回日程を参照下さい。

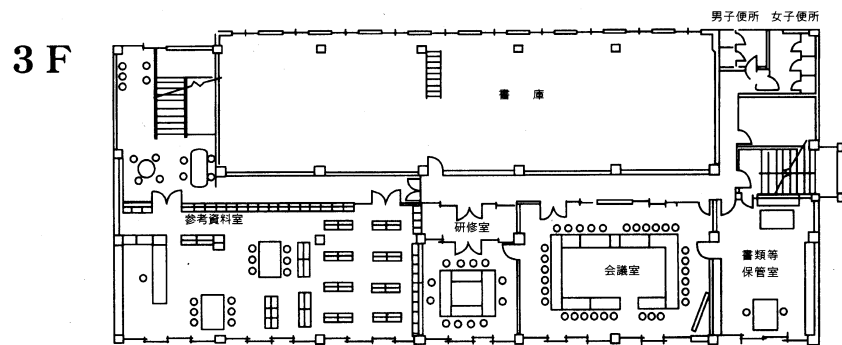
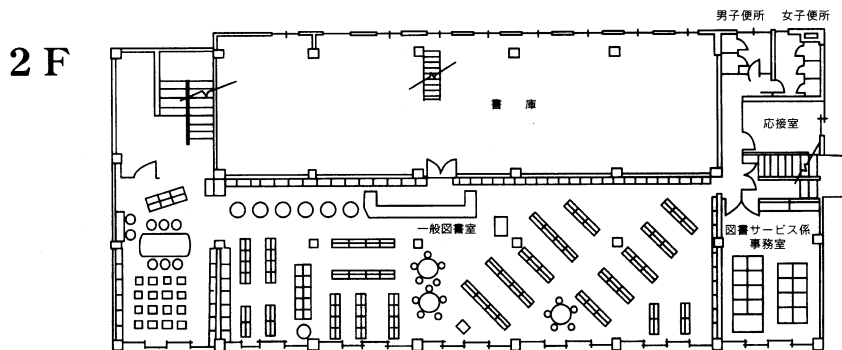
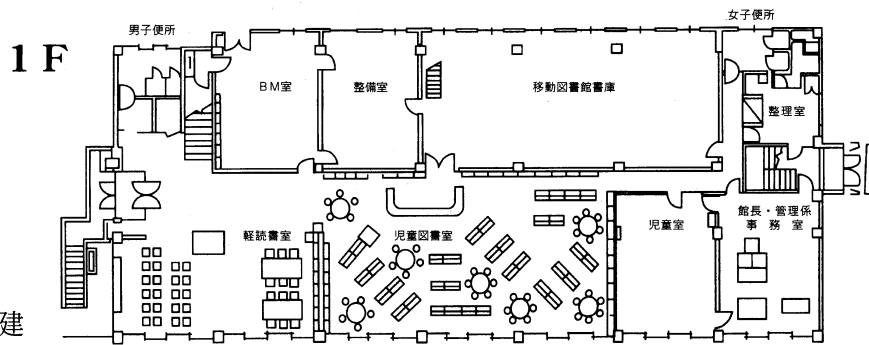
## 6. 施設の概要

### ○本館

○建築面積 757.95㎡

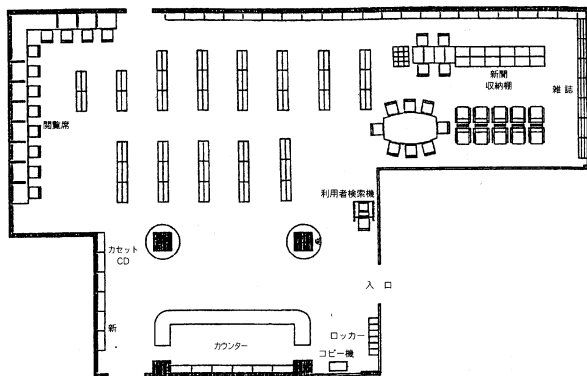
○建築延面積 2,694.81㎡

○構造 鉄筋コンクリート3階建



### ●西口ライブラリー

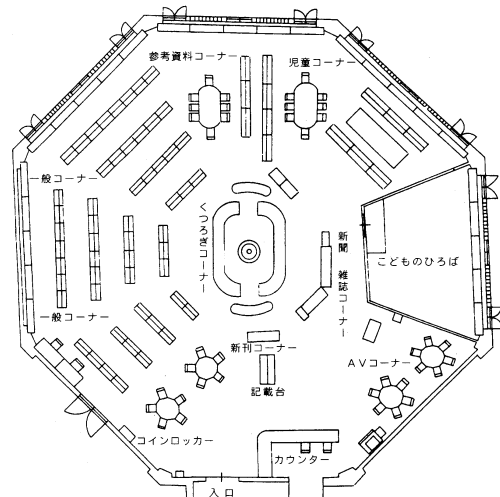
○建築面積 360㎡



### ◎清水学習センター図書室

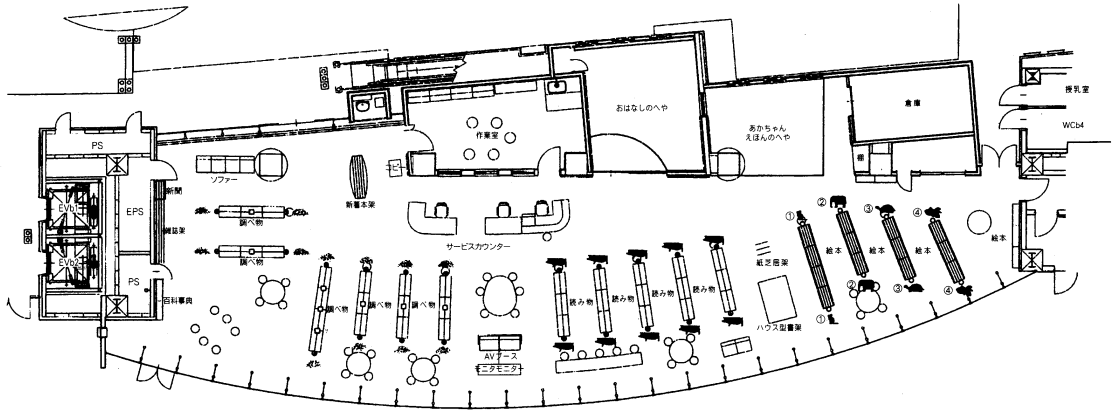
○建築面積 489㎡

○構造 鉄筋コンクリート平屋建



●子どもライブラリー

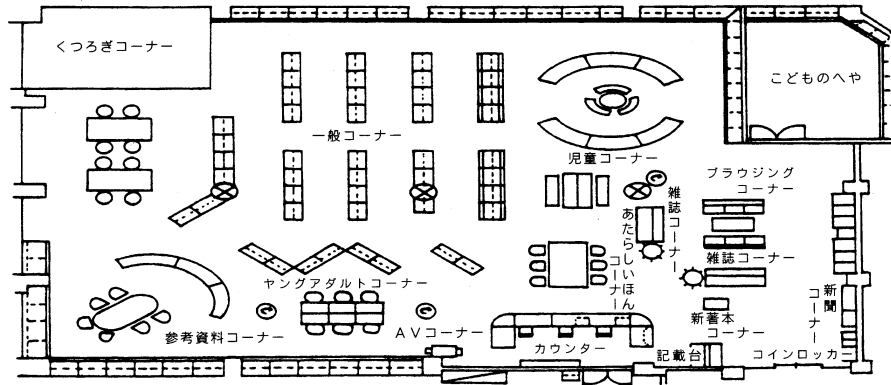
○建築面積 448m<sup>2</sup>



◎蓬萊学習センター図書室

○建築面積 487m<sup>2</sup>

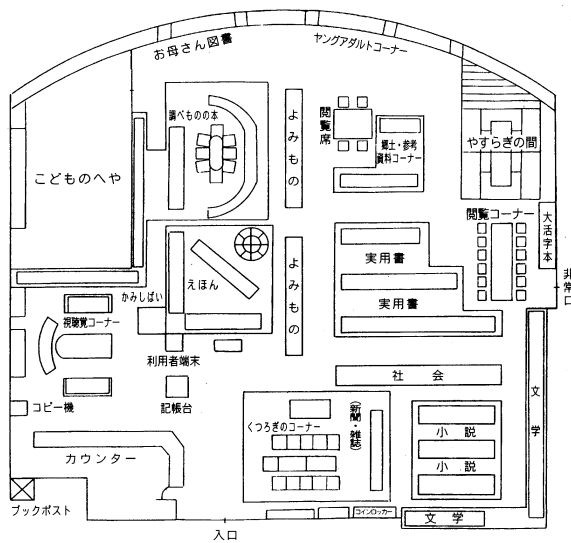
○構造 鉄筋コンクリート平屋建



◎吾妻学習センター図書室

○建築面積 493m<sup>2</sup>

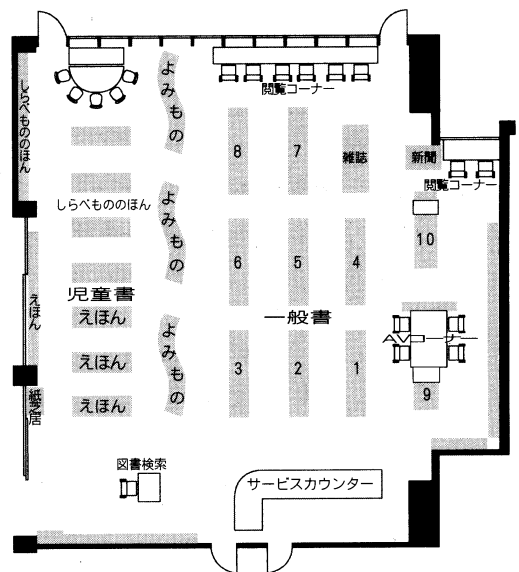
○構造 鉄筋コンクリート平屋建



◎飯坂学習センター図書室

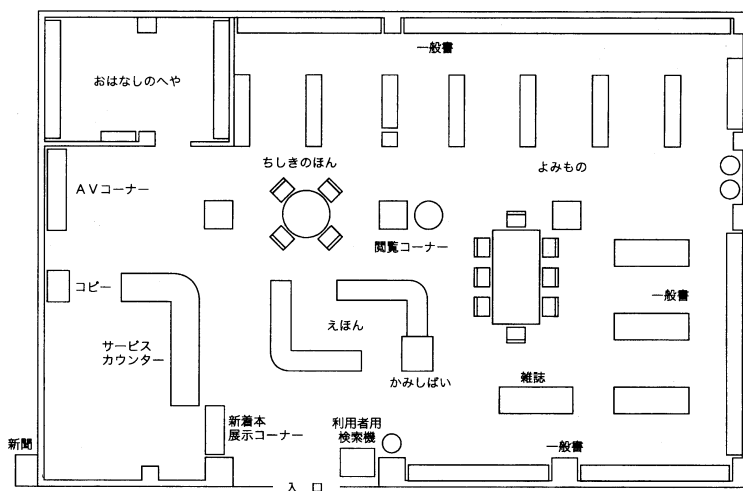
○建築面積 260m<sup>2</sup>

○構造 鉄筋コンクリート平屋建



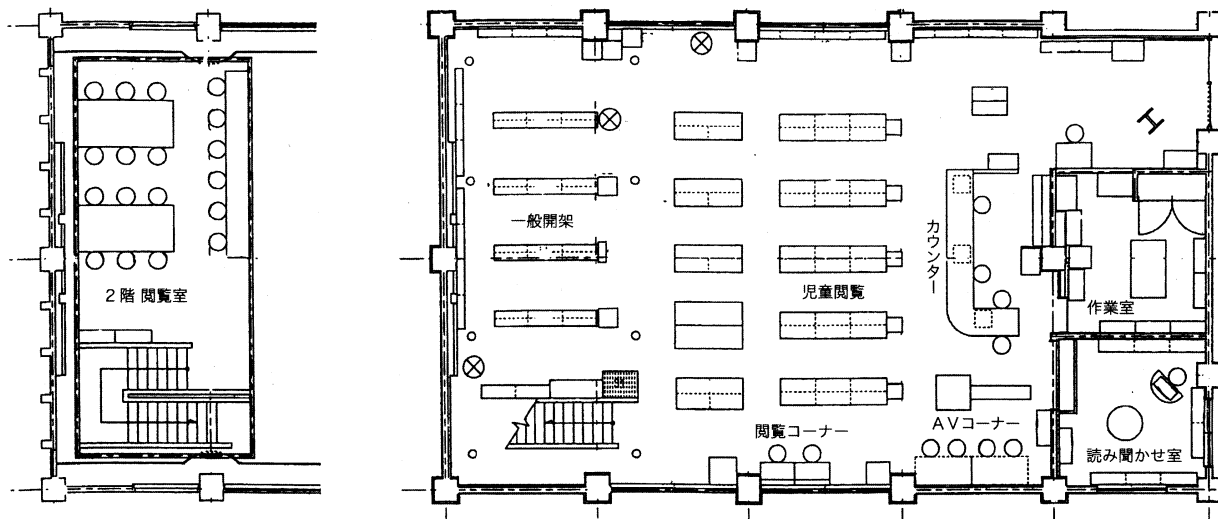
◎もちずり学習センター図書室

- 建築面積 212㎡
- 構造 鉄骨造  
一部鉄筋コンクリート造



◎北信学習センター図書室

- 建築面積 285㎡
- 構造 鉄筋コンクリート造  
一部鉄骨造



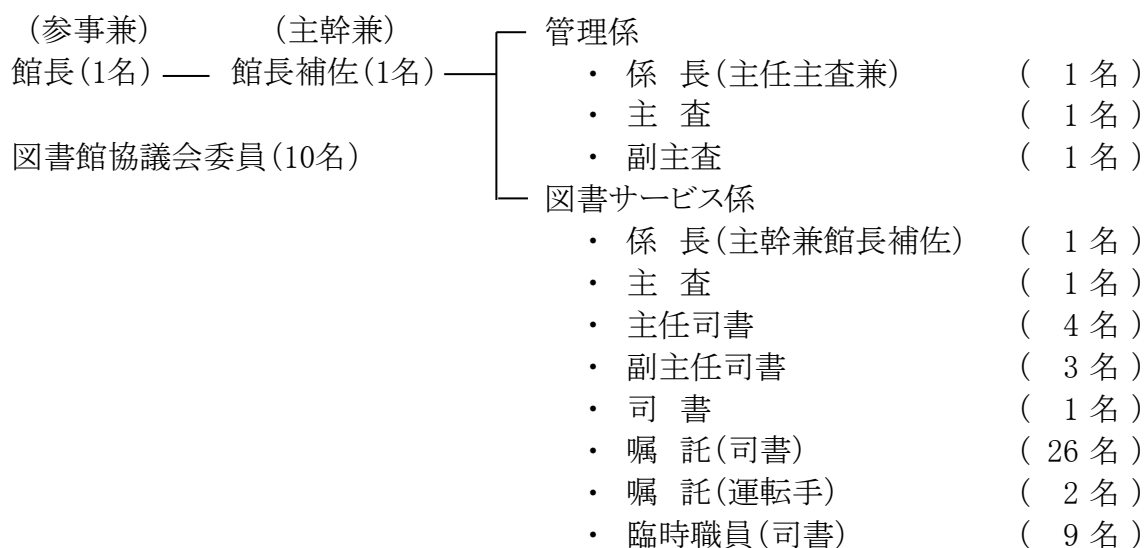
○移動図書館

- (1) 仕様 三菱ふそうファイター  
 製作会社 (株)林田製作所  
 全長 7.0m  
 車幅 2.2m  
 車高 2.95m  
 乗車定員 5名  
 排気量 6,550cc  
 積載図書冊数 約4,000冊



(移動図書館「しのぶ号」・平成4年8月更新)

## 7. 福島市立図書館組織図(平成25年4月1日現在)



## 8. 福島市立図書館協議会委員名簿

任期 自 平成 25 年 4 月 1 日  
至 平成 27 年 3 月 31 日

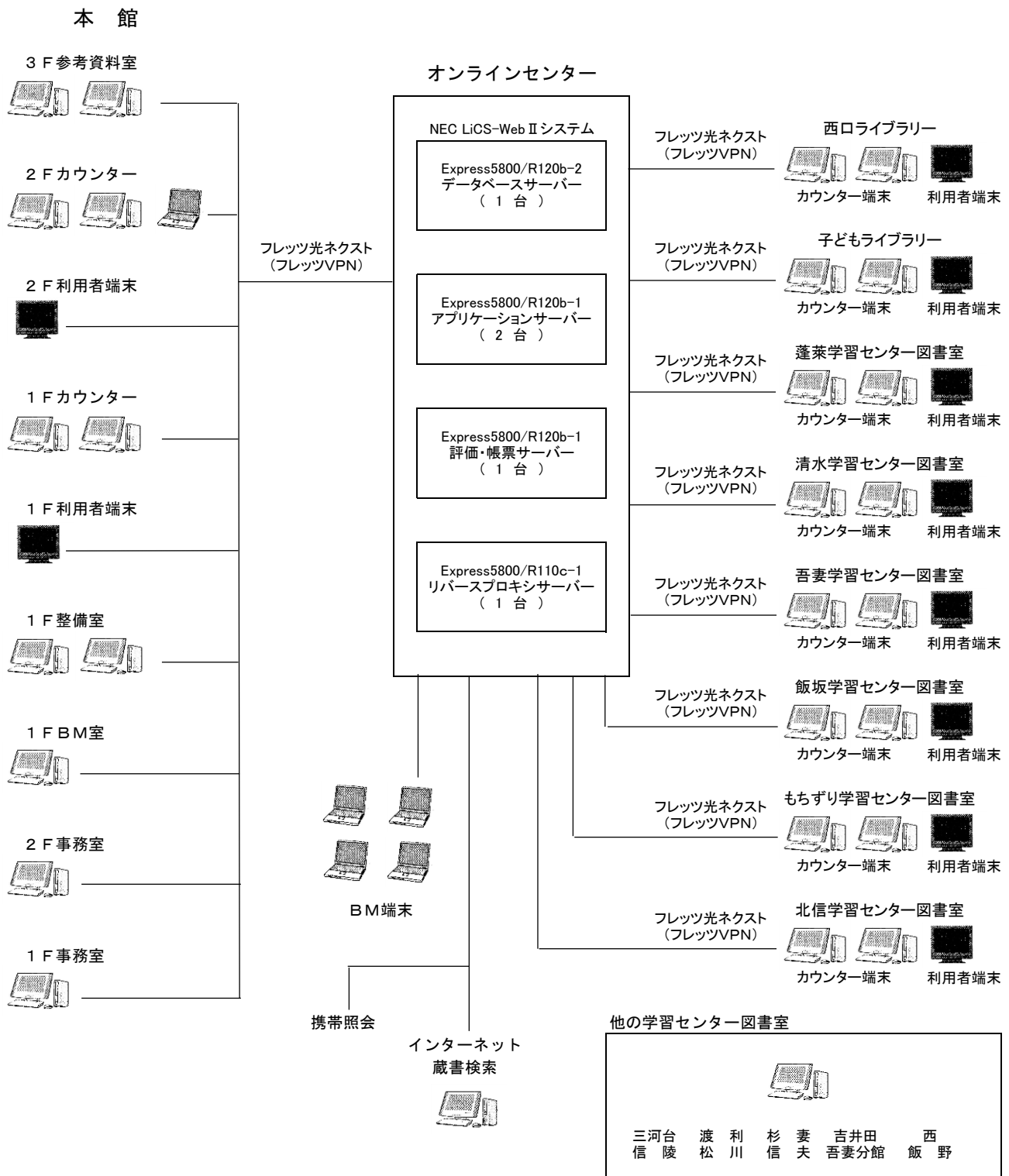
氏 名	職業等	備 考
林 和 樹	教育公務員	小学校長会
齋 藤 良 一	教育公務員	中学校長会
青 木 一 郎	教育公務員	学校図書館研究会
皆 川 尚 子	会 社 員	社会教育委員の会議委員
阿部 勢津子	無 職	中央学習センター運営審議会委員
高 橋 秀 樹	団 体 役 員	小中学校PTA連合会
山 森 文	教育公務員	私立幼稚園協会
◎ 佐 藤 儀 一	地方公務員	県立図書館 (H23.6.1～)
高森 久仁子	無 職	福島市子どもと本をむすぶ連絡会
○ 庄 司 朝 子	無 職	図書ボランティアの会

◎=委員長

○=副委員長

# 9. 福島市立図書館電算化システム

## ・オンライン構成図



## 10. 利用案内

### (1) 休館日と開館時間

施設名	休館日	開館時間	
		月・水～土曜日	日曜日
図書館（本館）	<ul style="list-style-type: none"> <li>火曜日</li> <li>国民の祝日（火曜日が祝日の場合、その翌日）</li> <li>年末年始（12月29日～1月3日）</li> </ul>	午前10時～午後6時	午前10時～午後5時
西ロライブラリー	<ul style="list-style-type: none"> <li>毎月月末（館内整理日、月末が休館日の場合はその前日）</li> <li>特別整理期間（4月10日～16日）</li> </ul>	午前10時～午後7時	午前10時～午後6時
子どもライブラリー	<ul style="list-style-type: none"> <li>火曜日（火曜日が祝日の場合、その翌日）</li> <li>図書整理や館内点検などによる臨時休館日があります。</li> </ul>	午前9時30分～午後7時	
蓬萊学習センター図書室	<ul style="list-style-type: none"> <li>火曜日</li> </ul>	午前9時～午後6時	午前9時～午後5時
清水学習センター図書室	<ul style="list-style-type: none"> <li>国民の祝日（火曜日が祝日の場合、その翌日）</li> </ul>		
吾妻学習センター図書室	<ul style="list-style-type: none"> <li>年末年始（12月29日～1月3日）</li> </ul>		
飯坂学習センター図書室	<ul style="list-style-type: none"> <li>毎月月末（館内整理日、月末が休館日の場合はその前日）</li> </ul>		
もちぎり学習センター図書室	<ul style="list-style-type: none"> <li>特別整理期間（4月10日～16日）</li> </ul>		
北信学習センター図書室			
他の学習センター図書室	<ul style="list-style-type: none"> <li>火曜日</li> <li>国民の祝日（火曜日が祝日の場合、その翌日）</li> </ul>	午前9時～午後5時45分	
吾妻学習センター分館図書室	<ul style="list-style-type: none"> <li>年末年始（12月29日～1月3日）</li> </ul>		

### (2) 館外貸出

個人は貸出申込書に、団体は団体登録申請書に必要事項を記入し申し込み、「図書貸出券」の発行を受ける。個人に限り、本館・西ロライブラリー・子どもライブラリー・学習センター図書室・移動図書館で共通に利用可能

- ① 個人貸出：1人10冊2週間まで（移動図書館に限り1人5冊次の巡回日まで）
- ② 団体貸出：
  - 団体（会員10名以上）本館用図書200冊以内4週間まで
  - 文庫（会員40名以上）移動図書館用図書500冊以内6ヶ月まで
  - 読書会（会員5名以上）1タイトル5冊以内4週間まで

### (3) 図書サービス

- 資料の閲覧・貸出サービス
  - ① 一般書 ② 児童書 ③ ヤング・アダルト（Y・A）資料（中・高校生） ④ 洋書
  - ⑤ 視聴覚障害者資料（大活字本、録音図書等） ⑥ 参考資料（事典等）
  - ⑦ 郷土資料（福島県・福島市・他近隣市町村の郷土資料・行政資料等）
  - ⑧ 逐次刊行物（新聞・雑誌）
- レファレンス・サービス（調査・相談サービス）
- 資料検索、図書予約サービス
- コピーサービス
- ブックポスト（休館日、閉館後の返却サービス）

### (4) 障害者サービス

- 大活字本や手でさわる絵本、朗読テープの貸出
- 対面朗読サービス

## 11. 平成25年度予算(当初)

### (1) 図書館費

(単位:千円)

節(細節)	本年度	前年度	増△減	説 明
(1) 報 酬	160	160	0	図書館協議会委員報酬
(2) 給 料	52,381	55,490	△ 3,109	職員14人
(3) 職 員 手 当	25,686	27,361	△ 1,675	
(4) 共 済 費	26,475	26,854	△ 379	職員・嘱託・臨時職員共済費
(7) 賃 金	88,771	90,290	△ 1,519	嘱託28人、臨時職員賃金
(8) 報 償 費	277	284	△ 7	講習会等講師報償金
(9) 旅 費	143	119	24	各種研修会、会議、視察等
(11) 需 用 費	19,590	18,946	644	
消 耗 品 費	10,462	10,504	△ 42	新聞・雑誌等(8,304)、図書装備用品(712)、レシートプリンタ用紙、手でさわる絵本材料費、事務用品、図書室消耗品等
燃 料 費	3,049	2,700	349	配本車用軽油、暖房用重油・白灯油
食 糧 費	5	5	0	会議・視察等
印刷製本費	1,542	1,569	△ 27	図書貸出券、利用案内、図書館だより等
光 熱 水 費	3,304	2,945	359	電気、上下水道、ガス使用料
修 繕 料	1,228	1,223	5	施設修繕、配本車修繕等
(12) 役 務 費	1,405	1,558	△ 153	
通 信 運 搬 費	746	903	△ 157	電話料、郵便料(相互貸借・広報等)
手 数 料	209	209	0	ボイラー性能・ばい煙等測定・水道施設検査等
保 険 料	450	446	4	火災保険(建物・図書・備品)等
(13) 委 託 料	28,592	27,477	1,115	オンライン運用、書誌情報作成、インターネット予約プログラム利用料、清掃、警備等
(14) 使 用 料 及 び 賃 借 料	17,303	17,555	△ 252	オンライン機器、レシートプリンタ、コピー機使用料
(15) 工 事 請 負 費	0	2,300	△ 2,300	
(18) 備 品 購 入 費	24,940	22,304	2,636	図書(21,273)、視聴覚(713)、備品(2,954)
(19) 負 担 金 補 助 及 び 交 付 金	81	80	1	会議・研修会参加負担金等
(27) 公 課 費	12	12	0	配本車重量税
合 計	285,816	290,790	△ 4,974	



## (2) 図書館費の指数

- 一般会計予算における図書館費の割合

$$\frac{\text{図書館費} \quad 285,816 \text{ 千円}}{\text{一般会計予算} \quad 159,900,000 \text{ 千円}} \times 100 = 0.18 \%$$

- 一般会計予算における図書購入費の割合

$$\frac{\text{図書購入費} \quad 21,273 \text{ 千円}}{\text{一般会計予算} \quad 159,900,000 \text{ 千円}} \times 100 = 0.01 \%$$

- 教育費における図書館費の割合

$$\frac{\text{図書館費} \quad 285,816 \text{ 千円}}{\text{教育費} \quad 9,183,310 \text{ 千円}} \times 100 = 3.11 \%$$

- 教育費における図書購入費の割合

$$\frac{\text{図書購入費} \quad 21,273 \text{ 千円}}{\text{教育費} \quad 9,183,310 \text{ 千円}} \times 100 = 0.23 \%$$

- 社会教育費における図書購入費の割合

$$\frac{\text{図書購入費} \quad 21,273 \text{ 千円}}{\text{社会教育費} \quad 2,308,882 \text{ 千円}} \times 100 = 0.92 \%$$

- 人口1人当りの図書館費の割合

$$\frac{\text{図書館費} \quad 285,816,000 \text{ 円}}{\text{人口}(\text{※}) \quad 282,139 \text{ 人}} = 1,013.03 \text{ 円}$$

- 人口1人当りの図書購入費の割合

$$\frac{\text{図書購入費} \quad 21,273,000 \text{ 円}}{\text{人口}(\text{※}) \quad 282,139 \text{ 人}} = 75.40 \text{ 円}$$

- 人口1人当りの資料費の割合

$$\frac{\text{資料費} \quad 30,290,000 \text{ 円}}{\text{人口}(\text{※}) \quad 282,139 \text{ 人}} = 107.36 \text{ 円}$$

一般会計予算中

ふるさと除染実施事業費 … 70,633,000 千円

※ 当該年4月1日現在の人口 282,139 人

## 12. 平成24年度蔵書数及び利用状況

### (1) 蔵書数及び利用状況

内容別の蔵書数及び利用状況

(平成25年3月31日現在)

内 容		23年度末 蔵書冊数	24年度 受入冊数	24年度 除籍冊数	24年度 蔵書冊数	24年度蔵書 構成比(%)	24年度 貸出冊数
一 般 書	0 総 記	11,889	230	188	11,931	1.36	5,509
	1 哲 学	16,021	277	173	16,125	1.83	12,343
	2 歴 史	41,658	970	1,083	41,545	4.73	33,942
	3 社 会 科 学	68,407	876	406	68,877	7.84	28,668
	4 自 然 科 学	32,354	588	521	32,421	3.69	20,325
	5 工 学 ・ 家 事	47,319	910	667	47,562	5.41	50,741
	6 産 業	17,538	270	231	17,577	2.00	13,355
	7 芸 術 ・ 体 育	48,694	652	565	48,781	5.55	28,448
	8 語 学	7,856	94	116	7,834	0.89	4,949
	9 文 学 ・ 小 説 他	174,969	3,329	4,788	173,510	19.74	185,220
	小 計	466,705	8,196	8,738	466,163	53.04	383,500
児 童 書	E 絵 本	99,895	1,660	1,283	100,272	11.41	150,878
	Y 読 み 物	94,333	1,387	1,929	93,791	10.67	108,909
	B そ の 他	74,030	970	752	74,248	8.45	61,460
	小 計	268,258	4,017	3,964	268,311	30.53	321,247
そ の 他	漫 画	105	0	0	105	0.01	66
	雑 誌	28,726	7,399	9,481	26,644	3.03	68,580
	紙 芝 居	5,256	73	48	5,281	0.60	9,337
	文 庫 ・ 新 書	59,393	1,919	1,855	59,457	6.77	70,828
	郷 土 資 料	44,392	2,031	360	46,063	5.24	9,263
	視 聴 覚 資 料 他	6,985	129	222	6,892	0.78	12,129
	小 計	144,857	11,551	11,966	144,442	16.43	170,203
合 計	879,820	23,764	24,668	878,916	100.00	874,950	

各貸出館の蔵書数及び利用状況

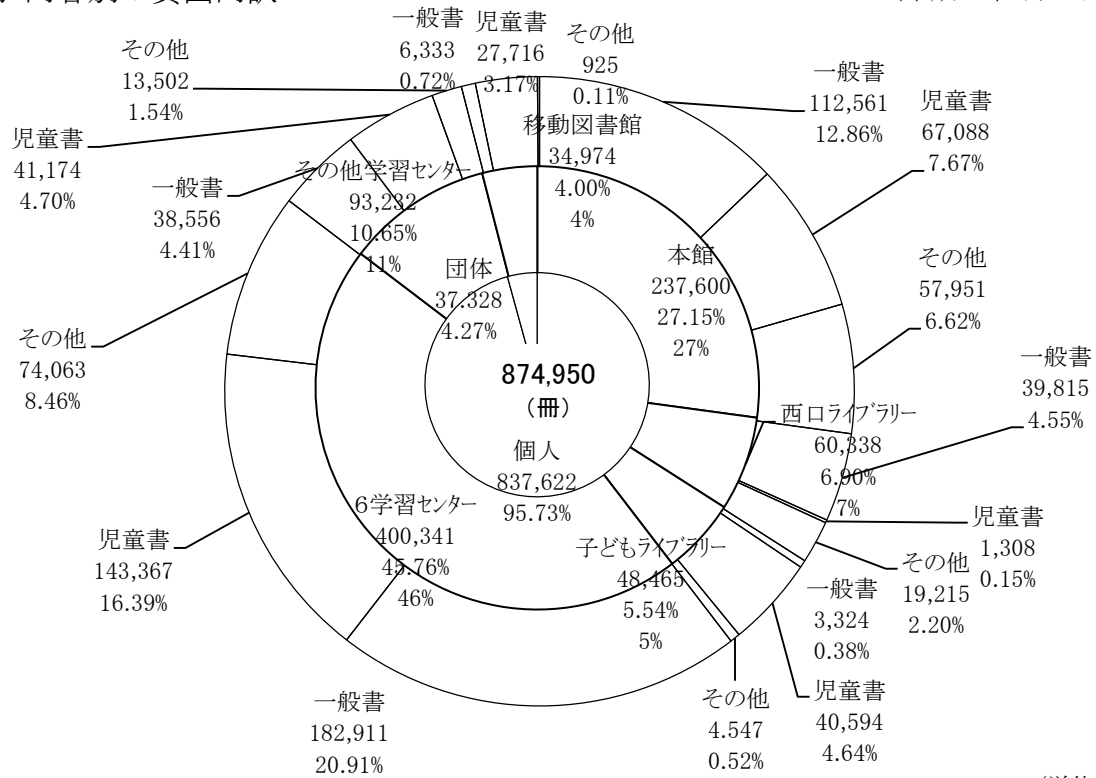
(平成25年3月31日現在)

区 分	本 館	西 口 ライブラリー	子ども ライブラリー	移 動 図書館	蓬萊学習 センター	清水学習 センター	吾妻学習 センター	飯坂学習 センター	もちずり 学 習 センター	北信学習 センター	その他の 学 習 センター	合 計
蔵 書 数	422,152	34,322	29,018	62,465	47,633	47,658	52,603	32,063	29,066	28,604	93,332	878,916
貸 出 冊 数	237,600	60,338	48,465	34,974	74,419	71,270	84,451	51,256	51,605	67,340	93,232	874,950
利 用 者 数	64,045	20,380	13,248	14,065	22,465	18,624	21,222	14,493	13,096	18,134	28,826	248,598

## (2) 図書貸出内訳

施設別・内容別の貸出内訳

(平成25年3月31日現在)



(単位:冊)

### 内容別

一般書	児童書	その他
43.83%	36.72%	19.45%

### 一般書内容別

歴史	社会科学	工学・家事	芸術・体育	文学・小説他
8.85%	7.47%	13.23%	7.42%	48.30%
総記	哲学	自然科学	産業	語学
1.44%	3.22%	5.30%	3.48%	1.29%

### 児童書内容別

絵本	読み物	その他
46.97%	33.90%	19.13%

### その他内容別

雑誌	紙芝居	文庫・新書	郷土資料	視聴覚資料他
40.29%	5.49%	41.61%	5.44%	7.13%
漫画				
0.04%				

## (3) 登録者

区分	前年度累計	24年度		計	比率(%)
個人	57,344人	新規登録	5,596人	55,704人	99.62
		※1 登録抹消	7,236人		
団体	176件	新規登録	71件	213件	0.38
		※2 登録抹消	34件		

※1 有効期間(4年)未更新者 ※2 未更新団体

## (4) 内容別・月別の利用状況

内 容		月							
		4	5	6	7	8	9	10	
貸	0 総 記	403	491	511	488	527	436	400	
	1 哲 学	917	1,015	1,113	1,110	1,182	1,078	965	
	2 歴 史	2,700	2,960	2,960	3,344	3,565	3,142	2,805	
	3 社 会 学 科	1,956	2,425	2,495	2,515	2,632	2,409	2,241	
	4 自 然 学 科	1,454	1,648	1,817	1,762	2,073	1,706	1,623	
	5 工 学 ・ 家 事	3,725	4,515	4,766	4,350	4,120	4,034	3,949	
	6 産 業	992	1,476	1,432	1,291	1,109	1,179	1,080	
	7 芸 術 ・ 体 育	1,984	2,334	2,572	2,676	2,570	2,368	2,316	
	8 語 学	365	429	459	466	448	370	396	
	9 文 学 ・ 小 説 他	13,600	15,534	15,687	16,184	16,913	16,319	15,425	
出	小 計	28,096	32,827	33,812	34,186	35,139	33,041	31,200	
	E 絵 本	9,431	12,260	14,184	13,536	14,410	13,215	13,171	
	Y 読 み 物	7,512	8,601	10,419	11,600	11,868	9,221	8,833	
	B そ の 他	3,273	4,501	5,848	7,643	8,880	4,995	5,233	
	小 計	20,216	25,362	30,451	32,779	35,158	27,431	27,237	
	漫 画	0	7	15	6	2	4	7	
	雑 誌	5,062	5,627	6,127	6,066	5,873	5,746	5,575	
	紙 芝 居	563	765	1,053	848	807	938	864	
	文 庫 ・ 新 書	4,981	5,678	6,174	6,366	6,500	6,181	5,836	
	郷 土 資 料	569	795	795	821	944	777	814	
冊	視 聴 覚 資 料 他	913	1,094	1,010	1,077	1,073	1,002	1,030	
	小 計	12,088	13,966	15,174	15,184	15,199	14,648	14,126	
	合 計	60,400	72,155	79,437	82,149	85,496	75,120	72,563	
	(団 体 再 掲)	2,326	4,960	5,733	2,904	1,587	4,139	4,511	
	数	一 般	14,352	16,873	18,148	19,092	20,157	17,569	16,933
		幼 児 ・ 児 童	2,376	3,385	4,289	4,680	4,299	3,562	3,339
		団 体	100	221	256	153	124	264	315
		合 計	16,828	20,479	22,693	23,925	24,580	21,395	20,587
	新 規 登 録 数		691	885	439	544	629	335	371
	予 約 冊 数		7,043	7,728	8,557	8,981	9,967	10,490	9,973
(内、インターネット予約冊数)		0	0	0	822	2,226	2,862	2,718	
本 館	入 館 者 数	9,943	12,182	14,760	15,657	17,166	13,736	12,501	
	相 談 件 数	1,183	1,564	1,886	1,653	1,612	1,530	1,527	
本 館 開 館 日 数		18	22	25	26	29	23	24	
移 動 図 書 館 稼 動 日 数		6	12	14	7	1	13	13	

平成24年度

11	12	1	2	3	合 計	構 成 比 (%)	平成23年度	対前年度 増 △ 減	前年対比 増減比(%)
384	388	514	478	489	5,509	0.63	5,957	△ 448	92.48
981	970	947	977	1,088	12,343	1.41	13,936	△ 1,593	88.57
2,431	2,196	2,452	2,522	2,865	33,942	3.88	36,017	△ 2,075	94.24
2,260	2,286	2,508	2,474	2,467	28,668	3.28	30,390	△ 1,722	94.33
1,599	1,512	1,566	1,707	1,858	20,325	2.32	21,694	△ 1,369	93.69
4,448	4,120	3,946	4,263	4,505	50,741	5.80	56,251	△ 5,510	90.21
1,020	846	812	941	1,177	13,355	1.53	13,713	△ 358	97.39
2,222	2,310	2,225	2,438	2,433	28,448	3.25	29,782	△ 1,334	95.52
433	342	397	385	459	4,949	0.56	5,887	△ 938	84.07
15,047	15,173	14,319	15,089	15,930	185,220	21.17	191,270	△ 6,050	96.84
30,825	30,143	29,686	31,274	33,271	383,500	43.83	404,897	△ 21,397	94.72
13,580	11,448	12,109	12,083	11,451	150,878	17.25	146,532	4,346	102.97
8,906	8,067	7,307	8,070	8,505	108,909	12.45	108,825	84	100.08
5,409	3,722	3,973	4,233	3,750	61,460	7.02	67,056	△ 5,596	91.66
27,895	23,237	23,389	24,386	23,706	321,247	36.72	322,413	△ 1,166	99.64
2	4	5	5	9	66	0.01	161	△ 95	40.99
5,731	5,567	5,589	5,650	5,967	68,580	7.84	71,692	△ 3,112	95.66
828	707	670	703	591	9,337	1.07	10,206	△ 869	91.49
5,887	5,684	5,344	5,795	6,402	70,828	8.09	72,221	△ 1,393	98.07
621	723	819	780	805	9,263	1.06	8,342	921	111.04
928	945	1,044	1,026	987	12,129	1.38	13,517	△ 1,388	89.73
13,997	13,630	13,471	13,959	14,761	170,203	19.45	176,139	△ 5,936	96.63
72,717	67,010	66,546	69,619	71,738	874,950	100.00	903,449	△ 28,499	96.85
3,468	948	2,932	2,834	986	37,328	4.27	29,925	7,403	124.74
16,740	15,843	15,709	16,497	17,701	205,614	82.71	206,279	△ 665	99.68
3,697	3,035	2,437	2,893	2,623	40,615	16.34	43,581	△ 2,966	93.19
263	126	236	186	125	2,369	0.95	2,115	254	112.01
20,700	19,004	18,382	19,576	20,449	248,598	100.00	251,975	△ 3,377	98.66
395	299	343	309	356	5,596		6,770	△ 1,174	82.66
10,348	9,819	10,544	10,160	10,325	113,935		94,627	19,308	120.40
3,053	3,385	3,572	3,509	3,394	25,541		0	25,541	—
11,883	10,519	10,415	11,003	10,585	150,350		175,783	△ 25,433	85.53
1,508	1,343	1,449	1,742	1,295	18,292		20,734	△ 2,442	88.22
23	22	22	20	22	276		282	△ 6	97.87
13	11	9	13	8	120		120	0	100.00

## (5) 内容別・施設別の利用状況

内 容		月	図書館 (本館)	西口 ライブラリー	子ども ライブラリー	移動図書館	蓬 萊 学習センター	
貸	0 総 記		1,794	517	141	16	639	
	1 哲 学		4,158	1,259	74	152	943	
	2 歴 史		10,812	4,714	92	224	3,751	
	3 社 会 科 学		9,429	3,301	400	68	2,863	
	4 自 然 科 学		5,688	2,077	133	434	2,144	
	5 工 学 ・ 家 事		13,188	4,163	311	1,854	4,726	
	6 産 業		3,208	1,058	62	1,189	1,055	
	7 芸 術 ・ 体 育		9,492	2,843	199	690	2,379	
	8 語 学		2,069	777	28	21	294	
	9 文 学 ・ 小 説 他		52,723	19,106	1,884	1,685	20,421	
出 冊	小 計		112,561	39,815	3,324	6,333	39,215	
	E 絵 本		29,067	821	20,407	6,506	11,569	
	Y 読 み 物		23,715	333	12,484	14,242	6,796	
	B そ の 他		14,306	154	7,703	6,968	3,534	
	小 計		67,088	1,308	40,594	27,716	21,899	
	漫 画		36	0	0	0	0	
	雑 誌		22,871	8,416	1,737	0	5,294	
	紙 芝 居		1,518	4	1,378	883	544	
	文 庫 ・ 新 書		24,988	8,834	904	26	5,729	
	郷 土 資 料		3,049	488	187	15	855	
数	視 聴 覚 資 料 他		5,489	1,473	341	1	883	
	小 計		57,951	19,215	4,547	925	13,305	
	合 計		237,600	60,338	48,465	34,974	74,419	
	( 団 体 再 掲 )		16,277	441	2,782	2	2,714	
	利 用 者 数	一 般		57,858	20,191	8,658	595	20,323
		幼 児 ・ 児 童		5,275	187	4,369	13,442	1,913
		団 体		912	2	221	28	229
		合 計		64,045	20,380	13,248	14,065	22,465
	新 規 登 録 数			1,802	376	647	345	334
	予 約 冊 数			46,938	7,389	5,469	644	7,257
(※) 入 館 者 数			150,350	77,872	184,154	—	80,860	
(※) 相 談 件 数			18,292	1,819	3,154	—	2,877	
(※) 開 館 日 数			276	276	317	120	281	

※移動図書館については、運行日数。

平成24年度

清 水 学習センター	吾 妻 学習センター	飯 坂 学習センター	もちずり 学習センター	北 信 学習センター	その他の 学習センター	合 計	構 成 比 (%)
407	514	289	262	474	456	5,509	0.63
879	1,068	709	723	1,025	1,353	12,343	1.41
2,893	3,157	2,137	1,434	2,374	2,354	33,942	3.88
2,069	2,918	1,578	1,455	2,192	2,395	28,668	3.28
1,234	1,979	1,563	1,344	1,988	1,741	20,325	2.32
4,155	5,113	3,602	3,452	4,194	5,983	50,741	5.80
1,181	1,540	933	768	1,222	1,139	13,355	1.53
2,363	2,653	1,444	1,521	2,073	2,791	28,448	3.25
358	223	283	300	290	306	4,949	0.56
18,194	18,430	11,211	8,256	13,272	20,038	185,220	21.17
33,733	37,595	23,749	19,515	29,104	38,556	383,500	43.83
11,452	16,602	8,909	10,348	12,010	23,187	150,878	17.25
7,682	9,705	5,720	7,406	9,142	11,684	108,909	12.45
4,032	5,666	3,727	4,586	4,481	6,303	61,460	7.02
23,166	31,973	18,356	22,340	25,633	41,174	321,247	36.72
3	0	0	2	0	25	66	0.01
6,902	7,393	3,584	4,377	4,563	3,443	68,580	7.84
928	774	561	637	936	1,174	9,337	1.06
5,038	4,816	3,515	3,796	5,432	7,750	70,828	8.10
680	1,058	824	457	728	922	9,263	1.06
820	842	667	481	944	188	12,129	1.38
14,371	14,883	9,151	9,750	12,603	13,502	170,203	19.45
71,270	84,451	51,256	51,605	67,340	93,232	874,950	100.00
1,785	5,389	3,028	645	949	3,316	37,328	4.27
16,123	18,694	12,534	10,601	15,236	24,650	205,463	82.65
2,350	2,324	1,709	2,470	2,800	3,776	40,615	16.34
151	204	250	25	98	400	2,520	1.01
18,624	21,222	14,493	13,096	18,134	28,826	248,598	100.00
319	368	302	216	327	560	5,596	
5,930	8,025	5,307	5,205	5,700	16,071	113,935	
63,348	53,181	62,083	41,734	66,171	—	779,753	
4,596	2,385	1,672	2,284	2,530	—	39,609	
281	276	276	276	276	—	—	

## (6) 施設別の利用状況

貸出館		年 度	24年度	23年度	増 減	1人当り貸出数(冊)	
						24年度	23年度
本 館 ・ 分 館	本 館	入館者数	150,350	175,783	△ 25,433	3.71	3.80
		利用者数	64,045	69,314	△ 5,269		
		貸出冊数	237,600	263,472	△ 25,872		
	西 口 ライブ ラリー	入館者数	77,872	83,044	△ 5,172	2.96	3.03
		利用者数	20,380	21,315	△ 935		
		貸出冊数	60,338	64,557	△ 4,219		
	子 ども ライブ ラリー	入館者数	184,154	134,734	49,420	3.66	3.73
		利用者数	13,248	9,776	3,472		
		貸出冊数	48,465	36,462	12,003		
	小 計	入館者数	412,376	393,561	18,815	3.55	3.63
		利用者数	97,673	100,405	△ 2,732		
		貸出冊数	346,403	364,491	△ 18,088		
学 習 セ ン タ ー	蓬 萊 学 習 セ ン タ ー	入館者数	80,860	77,009	3,851	3.31	3.40
		利用者数	22,465	22,308	157		
		貸出冊数	74,419	75,850	△ 1,431		
	清 水 学 習 セ ン タ ー	入館者数	63,348	64,955	△ 1,607	3.83	3.88
		利用者数	18,624	19,093	△ 469		
		貸出冊数	71,270	74,059	△ 2,789		
	吾 妻 学 習 セ ン タ ー	入館者数	53,181	61,285	△ 8,104	3.98	4.12
		利用者数	21,222	22,212	△ 990		
		貸出冊数	84,451	91,520	△ 7,069		
	飯 坂 学 習 セ ン タ ー	入館者数	62,083	74,962	△ 12,879	3.54	3.64
		利用者数	14,493	15,872	△ 1,379		
		貸出冊数	51,256	57,795	△ 6,539		
	も ち ず り 学 習 セ ン タ ー	入館者数	41,734	41,535	199	3.94	3.93
		利用者数	13,096	13,517	△ 421		
		貸出冊数	51,605	53,076	△ 1,471		
	北 信 学 習 セ ン タ ー	入館者数	66,171	67,933	△ 1,762	3.71	3.76
		利用者数	18,134	17,608	526		
		貸出冊数	67,340	66,140	1,200		
小 計	入館者数	367,377	387,679	△ 20,302	3.71	3.78	
	利用者数	108,034	110,610	△ 2,576			
	貸出冊数	400,341	418,440	△ 18,099			
移 動 図 書 館 ( B M )	利用者数	14,065	15,654	△ 1,589	2.49	2.45	
	貸出冊数	34,974	38,299	△ 3,325			
( 本 館 ・ 分 館 ・ 学 セ ・ BM ) 小 計	入館者数	779,753	781,240	△ 1,487	3.56	3.62	
	利用者数	219,772	226,669	△ 6,897			
	貸出冊数	781,718	821,230	△ 39,512			



貸出館		年度	24年度	23年度	増 減	1人当り貸出数(冊)	
						24年度	23年度
学	三 河 台	利用者数	2,274	1,726	548	3.19	3.41
		貸出冊数	7,262	5,881	1,381		
習	渡 利	利用者数	1,796	1,635	161	2.83	3.29
		貸出冊数	5,087	5,378	△ 291		
セ	杉 妻	利用者数	1,910	1,611	299	3.46	3.54
		貸出冊数	6,613	5,696	917		
ン	吉 井 田	利用者数	2,374	2,120	254	3.99	3.58
		貸出冊数	9,468	7,593	1,875		
夕	西	利用者数	2,546	2,475	71	3.29	3.36
		貸出冊数	8,363	8,321	42		
	信 陵	利用者数	5,949	4,622	1,327	3.08	2.95
		貸出冊数	18,343	13,638	4,705		
.	松 川	利用者数	2,437	2,301	136	2.86	3.19
		貸出冊数	6,960	7,347	△ 387		
分	信 夫	利用者数	3,607	3,452	155	3.78	3.78
		貸出冊数	13,643	13,038	605		
館	吾 妻 分 館	利用者数	3,919	3,775	144	3.03	2.77
		貸出冊数	11,874	10,454	1,420		
館	飯 野	利用者数	2,014	1,589	425	2.79	3.07
		貸出冊数	5,619	4,873	746		
小 計		利用者数	28,826	25,306	3,520	3.23	3.25
		貸出冊数	93,232	82,219	11,013		
合 計		入館者数	779,753	781,240	△ 1,487	3.52	3.59
		利用者数	248,598	251,975	△ 3,377		
		貸出冊数	874,950	903,449	△ 28,499		

## (7) 移動図書館のステーション別・巡回月別利用状況(貸出冊数)

ステーション \ 月	4月	5月	6月	7月	8月	9月	10月
3 南向台小学校		105	171	145		100	130
4 森合小学校		109	265	217		228	220
7 北沢又集会所		7	8	12		7	7
9 月輪小学校		86	137	174		94	153
11 鎌田小学校		161	406	372		374	345
12 瀬上小学校		6	260		180	52	146
13 瀬上東町会館	4		5		2	2	3
14 余目小学校		283	211		131	167	157
15 南沢又集会所		10	15	19		16	20
17 大笹生小学校	412	184	368	206			149
18 方木田集会所		23	14	18		20	36
19 佐倉小学校		131	115	106		112	64
20 佐原小学校	71	91	96	109		100	111
21 平石小学校		26	30			33	38
22 土湯小学校	21	32	13	26		27	21
23 大波小学校		30	28	22		15	18
24 立子山小学校		164	86		105	81	108
25 飯坂小学校		72	130			72	
26 平野小学校		204	187		123	126	164
27 中野小学校	132	72	142	71		69	30
28 湯野小学校	73	118	43	126		62	40
29 東湯野小学校	88	2	74	50		78	67
30 茂庭出張所		13	14			16	8
31 松川小学校	81	112	146	124		21	116
32 永井川集会所	22	19	20	15		13	15
33 水原小学校	51	45	57	49		63	38
34 下川崎小学校	48	122	106	121		56	65
35 松北町会館		14	9	14		13	5
36 鳥川小学校	44	53	76	44		33	68
37 平田小学校	45	177	126	113		142	152
39 庭塚小学校	44	78	118	327		10	99
40 松川町原東集会所前							
41 茂庭小学校		33	81			81	
42 庭坂小学校	105	81	174	178		78	44
43 水保小学校	105	164	134	250		178	117
44 金谷川小学校	82	101	89	86		98	95
45 矢野目小学校	76	151	180		97	116	95
46 岡山小学校	88	142	12	89		138	151
47 清水小学校		203	294	183		273	6
48 荒井小学校	50	123	138	125		115	139
49 青木小学校	45	48	73	51		41	49
50 大久保小学校	152	159	176	167		192	197
51 飯野小学校	38	1	63	26		73	106
(文庫への貸出)							
(その他)	4	2					
合計	1,881	3,757	4,890	3,635	638	3,585	3,592

※運行廃止した巡回ステーション H16:10 若草保育園駐車場、H15:8 小倉寺集会所、H14:2 由添団地、  
5 清水公民館、16 富塚会館、38 野田児童センター、H13:1 瀬上桜町集会所、H9:6 先達団地

※H23:3/16・17・18は、3/11に発生した東日本大震災のため巡回中止、茂庭小学校・茂庭出張所は、国道399号線通行止のため、6月から10月まで迂回路を通行し配本車で巡回した。

平成24年度

11月	12月	1月	2月	3月	合 計	平成23年度	対前年度 増 △ 減	前年対比 増減比(%)
91		97	101	74	1,014	1,682	△ 668	60.29
118		68	97	105	1,427	2,566	△ 1,139	55.61
		4		1	46	88	△ 42	52.27
208		69	50	85	1,056	1,210	△ 154	87.27
733		296	271	6	2,964	2,521	443	117.57
62	113		148	117	1,084	1,577	△ 493	68.74
2	3		8	13	42	83	△ 41	50.60
187	125		104	109	1,474	1,249	225	118.01
43		13	11	16	163	65	98	250.77
162	130	157	135		1,903	2,069	△ 166	91.98
19		19	16		165	265	△ 100	62.26
102		51	85	62	828	867	△ 39	95.50
110	115	78	84		965	1,185	△ 220	81.43
22	26		22	14	211	253	△ 42	83.40
10	26	20	21		217	240	△ 23	90.42
40		17	29	12	211	420	△ 209	50.24
100	87		53	56	840	1,138	△ 298	73.81
39	41		23	44	421	608	△ 187	69.24
174	142		97	53	1,270	955	315	132.98
63	78	55	45		757	561	196	134.94
100	42	32	26		662	1,187	△ 525	55.77
79	53	44	53		588	443	145	132.73
8	10			7	76	3	73	2,533.33
109	119	63	123		1,014	730	284	138.90
9	10	13	14		150	171	△ 21	87.72
67	57	65	60		552	403	149	136.97
50	100	25	52		745	1,002	△ 257	74.35
20		10	10	17	112	107	5	104.67
77	67	49	39		550	679	△ 129	81.00
170	176	128	105		1,334	1,334	0	100.00
54	19	23	71		843	1,076	△ 233	78.35
2					2	59	△ 57	3.39
40	53			44	332	197	135	168.53
88	43	57	20		868	643	225	134.99
26	155	5	127		1,261	1,766	△ 505	71.40
83	103	87	70		894	623	271	143.50
86	99		123	87	1,110	1,281	△ 171	86.65
168	175	156	130		1,249	1,212	37	103.05
279		106	67	170	1,581	1,634	△ 53	96.76
125	134	79	57		1,085	994	91	109.15
35	49		90	46	527	568	△ 41	92.78
180	202		126	168	1,719	1,722	△ 3	99.83
85	103		89	72	656	840	△ 184	78.10
					0	0	0	—
					6	23	△ 17	26.09
4,225	2,655	1,886	2,852	1,378	34,974	38,299	△ 3,325	91.32

※運行追加したステーション H17:48 荒井小学校、H20:49 青木小学校、50 大久保小学校、51 飯野小学校  
2回試験運行 ※団体登録をした文庫への貸出は、移動図書館蔵書より行う。

● 平成25年度しのぶ号巡回日程

<p>①</p> <p>29. 東湯野小学校 10:10 ~ 10:40</p> <p>27. 中野小学校 1:10 ~ 1:50</p> <p>17. 大笹生小学校 2:10 ~ 3:10</p> <table border="1"> <tr><td>25年 4月 17日</td><td>10月 9日</td></tr> <tr><td>5月 15日</td><td>11月 6日</td></tr> <tr><td>6月 12日</td><td>12月 4日</td></tr> <tr><td>7月 10日</td><td>26年 1月 22日</td></tr> <tr><td>9月 11日</td><td>2月 19日</td></tr> </table>	25年 4月 17日	10月 9日	5月 15日	11月 6日	6月 12日	12月 4日	7月 10日	26年 1月 22日	9月 11日	2月 19日	<p>④</p> <p>44. 金谷川小学校 10:00 ~ 10:40</p> <p>33. 水原小学校 11:00 ~ 11:40</p> <p>34. 下川崎小学校 1:00 ~ 1:40</p> <p>40. 松川町原東集会所前 1:50 ~ 2:20</p> <p>31. 松川小学校 2:40 ~ 3:20</p> <table border="1"> <tr><td>25年 4月 24日</td><td>10月 16日</td></tr> <tr><td>5月 22日</td><td>11月 13日</td></tr> <tr><td>6月 19日</td><td>12月 11日</td></tr> <tr><td>7月 17日</td><td>26年 1月 29日</td></tr> <tr><td>9月 18日</td><td>2月 26日</td></tr> </table>	25年 4月 24日	10月 16日	5月 22日	11月 13日	6月 19日	12月 11日	7月 17日	26年 1月 29日	9月 18日	2月 26日	<p>⑦</p> <p>24. 立子山小学校 10:20 ~ 11:00</p> <p>26. 平野小学校 1:00 ~ 1:40</p> <p>14. 余目小学校 2:20 ~ 3:15</p> <table border="1"> <tr><td>25年 5月 1日</td><td>10月 23日</td></tr> <tr><td>5月 29日</td><td>11月 20日</td></tr> <tr><td>6月 26日</td><td>12月 18日</td></tr> <tr><td>8月 28日</td><td>26年 2月 5日</td></tr> <tr><td>9月 25日</td><td>3月 5日</td></tr> </table>	25年 5月 1日	10月 23日	5月 29日	11月 20日	6月 26日	12月 18日	8月 28日	26年 2月 5日	9月 25日	3月 5日	<p>⑩</p> <p>4. 森合小学校 10:00 ~ 10:40</p> <p>18. 方木田集会所 2:00 ~ 2:30</p> <p>3. 南向台小学校 3:00 ~ 3:50</p> <table border="1"> <tr><td>25年 5月 8日</td><td>10月 30日</td></tr> <tr><td>6月 5日</td><td>11月 27日</td></tr> <tr><td>7月 3日</td><td>26年 1月 15日</td></tr> <tr><td>9月 4日</td><td>2月 10日</td></tr> <tr><td>10月 2日</td><td>3月 12日</td></tr> </table>	25年 5月 8日	10月 30日	6月 5日	11月 27日	7月 3日	26年 1月 15日	9月 4日	2月 10日	10月 2日	3月 12日
25年 4月 17日	10月 9日																																										
5月 15日	11月 6日																																										
6月 12日	12月 4日																																										
7月 10日	26年 1月 22日																																										
9月 11日	2月 19日																																										
25年 4月 24日	10月 16日																																										
5月 22日	11月 13日																																										
6月 19日	12月 11日																																										
7月 17日	26年 1月 29日																																										
9月 18日	2月 26日																																										
25年 5月 1日	10月 23日																																										
5月 29日	11月 20日																																										
6月 26日	12月 18日																																										
8月 28日	26年 2月 5日																																										
9月 25日	3月 5日																																										
25年 5月 8日	10月 30日																																										
6月 5日	11月 27日																																										
7月 3日	26年 1月 15日																																										
9月 4日	2月 10日																																										
10月 2日	3月 12日																																										
<p>②</p> <p>28. 湯野小学校 10:00 ~ 10:40</p> <p>43. 水保小学校 1:00 ~ 1:40</p> <p>39. 庭塚小学校 2:00 ~ 2:50</p> <p>42. 庭坂小学校 3:00 ~ 3:40</p> <table border="1"> <tr><td>25年 4月 18日</td><td>10月 10日</td></tr> <tr><td>5月 16日</td><td>11月 7日</td></tr> <tr><td>6月 13日</td><td>12月 5日</td></tr> <tr><td>7月 11日</td><td>26年 1月 23日</td></tr> <tr><td>9月 12日</td><td>2月 20日</td></tr> </table>	25年 4月 18日	10月 10日	5月 16日	11月 7日	6月 13日	12月 5日	7月 11日	26年 1月 23日	9月 12日	2月 20日	<p>⑤</p> <p>48. 荒井小学校 10:00 ~ 10:40</p> <p>37. 平田小学校 1:00 ~ 1:45</p> <p>32. 永井川集会所 2:00 ~ 2:30</p> <table border="1"> <tr><td>25年 4月 25日</td><td>10月 17日</td></tr> <tr><td>5月 23日</td><td>11月 14日</td></tr> <tr><td>6月 20日</td><td>12月 12日</td></tr> <tr><td>7月 18日</td><td>26年 1月 30日</td></tr> <tr><td>9月 19日</td><td>2月 27日</td></tr> </table>	25年 4月 25日	10月 17日	5月 23日	11月 14日	6月 20日	12月 12日	7月 18日	26年 1月 30日	9月 19日	2月 27日	<p>⑧</p> <p>45. 矢野目小学校 10:00 ~ 10:40</p> <p>12. 瀬上小学校 1:00 ~ 1:30</p> <p>13. 瀬上東町会館 1:45 ~ 2:15</p> <table border="1"> <tr><td>25年 5月 2日</td><td>10月 24日</td></tr> <tr><td>5月 30日</td><td>11月 21日</td></tr> <tr><td>6月 27日</td><td>12月 19日</td></tr> <tr><td>8月 29日</td><td>26年 2月 6日</td></tr> <tr><td>9月 26日</td><td>3月 6日</td></tr> </table>	25年 5月 2日	10月 24日	5月 30日	11月 21日	6月 27日	12月 19日	8月 29日	26年 2月 6日	9月 26日	3月 6日	<p>⑪</p> <p>23. 大波小学校 10:00 ~ 10:40</p> <p>9. 月輪小学校 1:00 ~ 1:40</p> <p>11. 鎌田小学校 2:10 ~ 3:30</p> <table border="1"> <tr><td>25年 5月 9日</td><td>10月 28日</td></tr> <tr><td>6月 6日</td><td>11月 28日</td></tr> <tr><td>7月 4日</td><td>26年 1月 16日</td></tr> <tr><td>9月 5日</td><td>2月 13日</td></tr> <tr><td>10月 3日</td><td>3月 13日</td></tr> </table>	25年 5月 9日	10月 28日	6月 6日	11月 28日	7月 4日	26年 1月 16日	9月 5日	2月 13日	10月 3日	3月 13日
25年 4月 18日	10月 10日																																										
5月 16日	11月 7日																																										
6月 13日	12月 5日																																										
7月 11日	26年 1月 23日																																										
9月 12日	2月 20日																																										
25年 4月 25日	10月 17日																																										
5月 23日	11月 14日																																										
6月 20日	12月 12日																																										
7月 18日	26年 1月 30日																																										
9月 19日	2月 27日																																										
25年 5月 2日	10月 24日																																										
5月 30日	11月 21日																																										
6月 27日	12月 19日																																										
8月 29日	26年 2月 6日																																										
9月 26日	3月 6日																																										
25年 5月 9日	10月 28日																																										
6月 6日	11月 28日																																										
7月 4日	26年 1月 16日																																										
9月 5日	2月 13日																																										
10月 3日	3月 13日																																										
<p>③</p> <p>46. 岡山小学校 10:00 ~ 10:40</p> <p>22. 土湯小学校 1:10 ~ 1:40</p> <p>20. 佐原小学校 2:00 ~ 2:40</p> <p>36. 鳥川小学校 3:00 ~ 3:40</p> <table border="1"> <tr><td>25年 4月 19日</td><td>10月 11日</td></tr> <tr><td>5月 17日</td><td>11月 8日</td></tr> <tr><td>6月 14日</td><td>12月 6日</td></tr> <tr><td>7月 12日</td><td>26年 1月 24日</td></tr> <tr><td>9月 13日</td><td>2月 21日</td></tr> </table>	25年 4月 19日	10月 11日	5月 17日	11月 8日	6月 14日	12月 6日	7月 12日	26年 1月 24日	9月 13日	2月 21日	<p>⑥</p> <p>49. 青木小学校 10:10 ~ 11:10</p> <p>50. 大久保小学校 1:00 ~ 2:00</p> <p>51. 飯野小学校 2:40 ~ 3:40</p> <table border="1"> <tr><td>25年 4月 26日</td><td>10月 9日</td></tr> <tr><td>5月 24日</td><td>11月 6日</td></tr> <tr><td>6月 21日</td><td>12月 4日</td></tr> <tr><td>7月 8日</td><td>26年 2月 1日</td></tr> <tr><td>9月 20日</td><td>3月 1日</td></tr> </table>	25年 4月 26日	10月 9日	5月 24日	11月 6日	6月 21日	12月 4日	7月 8日	26年 2月 1日	9月 20日	3月 1日	<p>⑨</p> <p>21. 平石小学校 10:10 ~ 10:40</p> <p>41. 茂庭小学校 1:10 ~ 1:40</p> <p>30. 茂庭出張所 1:50 ~ 2:20</p> <p>25. 飯坂小学校 2:50 ~ 3:30</p> <table border="1"> <tr><td>25年 4月 22日</td><td>10月 25日</td></tr> <tr><td>5月 27日</td><td>11月 22日</td></tr> <tr><td>6月 28日</td><td>12月 16日</td></tr> <tr><td>8月 30日</td><td>26年 2月 7日</td></tr> <tr><td>9月 27日</td><td>3月 7日</td></tr> </table>	25年 4月 22日	10月 25日	5月 27日	11月 22日	6月 28日	12月 16日	8月 30日	26年 2月 7日	9月 27日	3月 7日	<p>⑫</p> <p>19. 佐倉小学校 10:10 ~ 10:45</p> <p>47. 清水小学校 1:00 ~ 1:40</p> <p>35. 松北町会館 1:50 ~ 2:20</p> <p>7. 北沢又集会所 2:30 ~ 3:00</p> <p>15. 南沢又集会所 3:20 ~ 3:50</p> <table border="1"> <tr><td>25年 5月 10日</td><td>11月 1日</td></tr> <tr><td>6月 7日</td><td>11月 29日</td></tr> <tr><td>7月 5日</td><td>26年 1月 17日</td></tr> <tr><td>9月 6日</td><td>2月 14日</td></tr> <tr><td>10月 4日</td><td>3月 14日</td></tr> </table>	25年 5月 10日	11月 1日	6月 7日	11月 29日	7月 5日	26年 1月 17日	9月 6日	2月 14日	10月 4日	3月 14日
25年 4月 19日	10月 11日																																										
5月 17日	11月 8日																																										
6月 14日	12月 6日																																										
7月 12日	26年 1月 24日																																										
9月 13日	2月 21日																																										
25年 4月 26日	10月 9日																																										
5月 24日	11月 6日																																										
6月 21日	12月 4日																																										
7月 8日	26年 2月 1日																																										
9月 20日	3月 1日																																										
25年 4月 22日	10月 25日																																										
5月 27日	11月 22日																																										
6月 28日	12月 16日																																										
8月 30日	26年 2月 7日																																										
9月 27日	3月 7日																																										
25年 5月 10日	11月 1日																																										
6月 7日	11月 29日																																										
7月 5日	26年 1月 17日																																										
9月 6日	2月 14日																																										
10月 4日	3月 14日																																										

※巡回施設ごとの番号は、P5移動図書館サービスステーションにて、位置(場所)を示しています。

## (8) 月別・施設別レファレンス集計表

平成24年度

	本館	西口	子ども	蓬萊	清水	吾妻	飯坂	もちぎり	北信	計
4月	1,183	113	188	408	349	157	190	170	209	2,967
5月	1,564	161	177	186	427	180	134	203	264	3,296
6月	1,886	159	220	204	453	205	170	213	230	3,740
7月	1,653	162	384	241	496	229	135	196	243	3,739
8月	1,612	139	525	288	568	254	143	239	219	3,987
9月	1,530	122	219	211	410	198	133	194	197	3,214
10月	1,527	153	252	222	323	185	119	199	154	3,134
11月	1,508	153	328	219	321	204	154	128	162	3,177
12月	1,343	175	248	224	323	183	120	152	185	2,953
1月	1,449	162	202	238	303	204	147	183	180	3,068
2月	1,742	135	175	226	277	166	97	205	219	3,242
3月	1,295	185	236	210	346	220	130	202	268	3,092
合計	18,292	1,819	3,154	2,877	4,596	2,385	1,672	2,284	2,530	39,609

## (9) 16ミリフィルム・ビデオテープ・DVD利用状況

## ● 16ミリフィルム利用状況

平成24年度

区分	平成25年3月31日 現在フィルム本数	月別利用本数												計	構成比 (%)	
		4月	5月	6月	7月	8月	9月	10月	11月	12月	1月	2月	3月			
少年教育	187				3	9	1				3			3	19	100.00
青年教育	14														0	0.00
家庭教育	33														0	0.00
成人教育	50														0	0.00
計	284	0	0	0	3	9	1	0	0	3	0	0	3	19	100.00	

## ● 子どもライブラリー・学習センター別ビデオテープ・DVD利用状況

平成24年度

館名	区分	月別利用数												計
		4月	5月	6月	7月	8月	9月	10月	11月	12月	1月	2月	3月	
子ども	利用者数(人)	243	183	205	379	476	203	149	222	162	146	100	264	2,732
	利用本数(本)	243	183	205	379	476	203	149	222	162	146	100	264	2,732
蓬萊	利用者数(人)	72	74	97	176	273	91	109	61	62	33	63	60	1,171
	利用本数(本)	59	67	88	169	269	82	92	57	57	29	71	59	1,099
清水	利用者数(人)	122	194	199	313	440	204	160	108	97	84	113	163	2,197
	利用本数(本)	102	146	146	244	359	160	122	91	79	77	91	124	1,741
飯坂	利用者数(人)	45	51	101	116	189	57	74	69	42	31	39	94	908
	利用本数(本)	37	50	83	99	171	45	66	57	32	30	33	75	778
吾妻	利用者数(人)	93	104	190	219	308	118	99	93	66	62	74	84	1,510
	利用本数(本)	71	87	114	177	254	105	76	78	56	54	64	69	1,205
もちぎり	利用者数(人)	64	91	107	176	154	106	73	84	119	54	50	69	1,147
	利用本数(本)	43	51	71	122	121	71	51	61	81	45	41	42	800
北信	利用者数(人)	40	37	38	91	107	67	39	35	44	41	33	60	632
	利用本数(本)	34	29	33	67	73	59	32	31	32	38	29	43	500
計	利用者数(人)	679	734	937	1,470	1,947	846	703	672	592	451	472	794	10,297
	利用本数(本)	589	613	740	1,257	1,723	725	588	597	499	419	429	676	8,855

## (10) 定例事業

事業名	内容	対象	開催日時	回数	人数	平均
<b>1. 児童向け おはなし会</b>						
①おひぎにだっこの おはなし会	絵本の読み聞かせ、てあそび、わらべうたなどを行った。	3歳までの乳幼児 とその親	本館 第3木曜日 午前10時30分～	12	120	10.0
			子どもライブラリー 第1木、第3日曜日 午前11時～	24	405	16.9
			蓬萊学習センター 第4木曜日 午前10時30分～	10	61	6.1
			清水学習センター 第3木曜日 午前10時30分～	9	83	9.2
			吾妻学習センター 第4木曜日 午前10時30分～	11	160	14.5
			飯坂学習センター 第2木曜日 午前10時30分～	11	177	16.1
			もちずり学習センター 第2水曜日 午前10時30分～	10	91	9.1
			北信学習センター 第1水曜日 午前10時30分～	11	151	13.7
<b>本館</b>						
②どようびのおはなし会	絵本・紙芝居などの読み聞かせや、ブックトークなどを行った。	(1部)4歳以上の 幼児・児童 (2部)小学生	毎週土曜日 (1)午後2時30分～ (2)午後3時～	41	412	10.0
<b>子どもライブラリー</b>						
③おはなしジャングル	読み聞かせ・テーマに合った本の紹介、ブックトークなどを行った。	小学生	第1日曜日 午後2時20分～	12	129	10.8
④おはなしピクニック	読み聞かせ、すばなし、紙芝居などを行った。	4歳～ 小学校就学前児童	第2日曜日 午後2時20分～	10	99	9.9
⑤おはなしぼっくす (おはなしのじかん・あそびのじかん)	絵本の読み聞かせ、工作などを行った。	おはなしのじかん 3歳～小学生 あそびのじかん 4歳～小学生	学校行事等を考慮 午後2時20分～	26	259	10.0
⑥おはなしあそびぼっくす	本にまつわるあそびを行った。	4歳～小学生	学校行事等を考慮 午後2時20分～	6	61	10.2
<b>蓬萊学習センター図書室</b>						
⑦おはなしのくれよん	すばなし、読み聞かせなどを行った。	4歳～小学校2年生	第1土曜日 午前10時30分～	6	22	3.7
<b>清水学習センター図書室</b>						
⑧おはなしポケット	絵本・物語・ブックトークなどを行った。	4歳～小学生	第3土曜日 午後2時～	8	53	6.6
<b>吾妻学習センター図書室</b>						
⑨おはなしのにじ	絵本・紙芝居などの読み聞かせ、テーマに合った本の紹介などを行った。	4歳～小学生	第1土曜日 午後2時～	10	47	4.7
<b>飯坂学習センター図書室</b>						
⑩おはなしひろば	絵本の読み聞かせ・紙芝居などを行った。	4歳～小学生	第4土曜日 午後2時～	10	52	5.2

事業名	内容	対象	開催日時	回数	人数	平均
<b>もちずり学習センター図書室</b>						
⑩おはなしバスケット	絵本の読み聞かせ・紙芝居などを行った。	4歳～小学生	第4土曜日 午後2時～	9	86	9.6
<b>北信学習センター図書室</b>						
⑫おはなしのとびら	絵本の読み聞かせ・紙芝居などを行った。	4歳～小学生	第2土曜日 午後2時～	6	94	15.7
<b>2. 一般向け 朗読会</b>						
<b>西口ライブラリー</b>						
朗読会 ことのはの時間(とき)	大人の方を対象とした朗読を行った。	一般	年4回 6月9日・9月8日 12月8日・3月9日 午後2時30分～	4	52	13.0
<b>3. 映画会</b>						
<b>本館</b>						
ファミリー映画会	幼児・小学生向け児童劇、アニメや一般対象の名作・名画の視聴覚資料の上映会を行った。	幼児～一般	第2日曜日 午後2時～	12	154	12.8
<b>4. 対面朗読会</b>						
対面朗読	希望図書の朗読を行った。	目の不自由な方	本館 第1・3月曜日 第1・3水曜日	36	36	1.0
			蓬萊学習センター 第1～4木曜日	21	21	1.0
			清水学習センター 第2・4木曜日	22	22	1.0
(合 計)				337	2,847	

## (11) 特別事業

事業名	内容	対象	開催日時	回数	人数	平均
<b>1. 児童向け おはなし会</b>						
<b>本館</b>						
わくわく!としまかんワールド「いってみたいなうちゅうりょうこ」	テーマにあわせて本の読み聞かせを行った。	4歳～小学生	4月21日 午後2時30分～	1	11	11.0
なつやすみ おたのしみかい	すばなし、大型紙芝居、工作などを行った。	幼児～小学生	7月21日 午後2時～	1	42	42.0
ふゆのおたのしみかい	人形劇、影絵、工作、ブックトークなどを行った。	4歳～小学生	12月8日 午後2時～	1	47	47.0
<b>子どもライブラリー</b>						
おはなしあそぼっくす～春のこむこむまつりスペシャル～	わらべうたで遊んだ。	4歳～小学生	5月5日 午前10時40分～	1	8	8.0
おはなしぼっくす～春のこむこむまつりスペシャル～	きんぎょつりで遊ぶ、絵本の読み聞かせ、わらべうたなどを行った。	4歳～小学生	5月5日 午後2時20分～	1	14	14.0
おはなしカーニバル～なつのまき～	ブックトーク、工作、人形劇などを行った。	4歳～小学生	7月8日 午後2時～	1	79	79.0
おはなしあそぼっくすスペシャル	絵本の読み聞かせと工作を行った。	4歳～小学生	8月19日 午後2時20分～	1	29	29.0
おはなしぼっくすスペシャル	こむこむまつりにあわせておはなし会を行った。	4歳～小学生	11月3日 午後2時20分～	1	20	20.0
おはなしカーニバル～ふゆのまき～	ブックトーク、パネルシアター、工作などを行った。	4歳～小学生	12月9日 午後2時～	1	65	65.0

事業名	内 容	対 象	開 催 日 時	回数	人数	平均
<b>蓬萊学習センター図書室</b>						
2012夏 こどもおはなし会	手あそび、大型絵本、ブックトークなどを行った。	4歳～小学校	7月14日 午前10時30分～	1	21	21.0
2012冬 こどもおはなし会	てあそび、大型絵本、工作などを行った。	4歳～小学生	12月15日 午前10時30分～	1	12	12.0
<b>清水学習センター図書室</b>						
夏のおはなしポケットスペシャル	大型絵本・ブラックパネルシアター・工作などを行った。	4歳～小学生	7月7日 午後2時～	1	35	35.0
冬のおはなしポケットスペシャル	ブックトーク、すばなし、工作などを行った。	4歳～小学生	12月1日 午後2時～	1	12	12.0
<b>吾妻学習センター図書室</b>						
夏のおはなしのにじスペシャル	パネルシアター・絵本読み聞かせ・工作などを行った。	4歳～小学生	7月21日 午後2時～	1	35	35.0
冬のおはなしのにじスペシャル	大型絵本・ブラックパネルシアター・工作などを行った。	4歳～小学生	12月1日 午後2時～	1	6	6.0
<b>飯坂学習センター図書室</b>						
夏のおはなしひろばスペシャル	絵本の読み聞かせ、工作、ブックトークなどを行った。	4歳～小学生	7月21日 午後2時～	1	6	6.0
冬のおはなしひろばスペシャル	絵本の読み聞かせ、ブックトーク、工作などを行った。	4歳～小学生	12月15日 午後2時～	1	8	8.0
<b>もちずり学習センター図書室</b>						
なつのおはなしパレード	大型絵本、すばなし、ブックトーク、工作などを行った。	4歳～小学生	7月21日 午後2時～	1	37	37.0
ふゆのおはなしパレード	絵本の読み聞かせ、ブックトーク、工作などを行った。	4歳～小学生	12月15日 午後2時～	1	14	14.0
<b>北信学習センター図書室</b>						
夏のおはなしのとびらスペシャル	絵本の読み聞かせ、ブックトーク、工作などを行った。	4歳～小学生	7月14日 午後2時～	1	20	20.0
冬のおはなしのとびらスペシャル	絵本の読み聞かせ、ブックトークなどを行った。	4歳～小学生	12月8日 午後2時～	1	23	23.0
<b>2. 講座・講習会</b>						
<b>本館</b>						
夏休み手作り絵本教室	オリジナルの物語を題材に絵本を作成した。	小学生	7月31日・8月7日 午前10時15分～	2	53	26.5
歴史講座	講演：「飯坂を訪れた文人墨客と句碑」	一般	11月1日 午後1時30分～	1	36	36.0
<b>西口ライブラリー</b>						
手作り栞(しおり)教室	切り絵で手作りの栞(しおり)を作成した。	一般	8月18日 午後2時～	1	12	12.0
手作り製本教室	文庫本を布で装丁し自分だけの特別な本を装丁した。	一般	10月27日～28日 午後2時～	1	18	18.0
<b>子どもライブラリー</b>						
「よるくま」の手作り人形講座	絵本のキャラクターの手作り人形を作成した。	一般	6月16日 午前10時～	1	15	15.0
スクラップブック講座 なつのおはなしをよこめよう	夏の思い出の写真に飾りをつけて素敵な作品を作った。	小学生～一般	9月9日 午前10時～	1	17	17.0
読み聞かせボランティア向け連続講座「読み聞かせをはじめよう！」	絵本の読み聞かせの仕方を学んだ。	ボランティア希望者	11月21日、1月30日 午前10時～	2	58	29.0



事業名	内容	対象	開催日時	回数	人数	平均
<b>蓬萊学習センター図書室</b>						
手作り人形講座	「ペンギン隊長」の手作り人形を作成した。	一般	10月29日 午前10時～	1	20	20.0
心も体もあたたまるアンチエイジング朗読講座	初めての人にもわかりやすく朗読の方法について学んだ。	一般	2月17日 午前10時～	1	11	11.0
<b>清水学習センター図書室</b>						
一緒に遊ぼう むかしあそび・わらべうた	手遊び、わらべうたなどで楽しく遊んだ。	4歳～小学生とその親	6月9日 午後2時～	1	14	14.0
お父さん・お母さんのための絵本講座	お子さんへの絵本の選び方・与え方講座を開催した。	乳幼児を持つ親	6月24日 午前10時～	1	11	11.0
地域の文化・歴史に触れよう「ふくしまのこけしたち～温泉地の伝統工芸～」	土湯こけしなど福島市の温泉地に受け継がれる伝統こけしについて学んだ。	一般	10月13日 午前10時～	1	17	17.0
地域の文化・歴史に触れよう「面白山・びっくり山・信夫山講座」	土湯こけしなど福島市の温泉地に受け継がれる伝統こけしについて学んだ。	一般	11月4日 午前10時～	1	26	26.0
<b>吾妻学習センター図書室</b>						
夏休み子ども科学講座	科学の実験と動くおもちゃ作りなどを行った。	小学3年生以上	8月9日 午後2時～	1	60	60.0
手作り人形講座「ねぎぼうずのあさたろう」の人形を作ろう	絵本の読み聞かせに役立つ人形を作成した。	幼児を持つ親	1月26日 午前10時～	1	14	14.0
<b>飯坂学習センター図書室</b>						
子どもと楽しむ てあそびわらべうた	親子で一緒に手あそび・わらべうたを行った。	入園前の幼児とその親	1月17日 午前10時30分～	1	15	15.0
<b>もちずり学習センター図書室</b>						
親子で楽しむリトミック講座	音楽で子どもの豊かな感性や個性を伸ばすリトミックを親子で学んだ。	幼児と親	2月24日 午前10時30分～	1	51	51.0
<b>北信学習センター図書室</b>						
絵本講座「親子で楽しむ！絵本の時間」	絵本の読み聞かせ・選び方を親子で体験した。	乳幼児と親	9月29日 午前10時～	1	5	5.0
手作りカード講座「メッセージカードを作ろう」	画用紙・折り紙でメッセージカードを作った。	一般	2月23日 午前10時～	1	13	13.0
<b>3. 映画会など</b>						
<b>本館</b>						
わくわく！ としよかんワールド	図書館や本に関するクイズを行った。	幼児～小学生	4月18日～5月12日	19	186	9.8
雑誌の無料配布	保存年限の過ぎた3～10年前の雑誌を無料配布した。	一般	4月22日	1	290	290.0
中央地区文化祭協賛事業ファミリー映画界スペシャル	親子で楽しむアニメ映画等の上映を行った。	幼児～一般	9月29日	1	17	17.0
手でさわる絵本新作展	点字のついた布絵本の新作の展示会を開催した。	一般	10月27日～11月9日	11	3,904	354.9
講演会「図書館という大切なもの」	元図書館協会理事長竹内 哲(さとる)氏が図書館の役割について講演した。(会場はA・O・Z)	福島市の図書館を育てる市民の会会員及び一般	11月9日	1	83	83.0
<b>蓬萊学習センター図書室</b>						
蓬萊名画シアター	中学生以上・一般向けの視聴覚(ビデオテープ)資料の上映を行った。	中学生以上・一般	5月26日・8月25日 11月24日午後2時～	3	22	7.3
春休み！ファミリーシアター	親子で楽しむアニメ映画の上映を行った。	幼児・小学校低学年の親子	3月23日 午後2時～	1	8	8.0

事業名	内容	対象	開催日時	回数	人数	平均
<b>清水学習センター図書室</b>						
図書館クイズ	図書室や本のクイズを解いて図書室を探検した。	4歳～小学生	4月21日・22日 午後2時～	1	40	40.0
夏休み！こども映画会	対象児向け映画会を行った。	4歳～小学生	8月20日 午後2時～	1	6	6.0
春休み！こども映画会	対象児向け映画会を行った。	4歳～小学生	3月25日 午後2時～	1	14	14.0
<b>吾妻学習センター図書室</b>						
あづま名作劇場	中学生以上・一般向けの視聴覚(ビデオテープ)資料の上映会を行った。	中学生～一般	10月17日 午後2時～	1	26	26.0
<b>飯坂学習センター図書室</b>						
としょかん de クイズ	図書室や本のクイズを解いて図書室を探検した。	4歳～小学生	11月10日・11日	2	211	105.5
<b>もちずり学習センター図書室</b>						
としょつ☆たんていだん ～ナゾをとくのはキミ だ！！～	図書室や本に関するクイズを解いて図書室を探検した。	4歳～小学生	10月27日・28日	2	87	43.5
<b>北信学習センター図書室</b>						
北信文化祭り としょつ たんけんクイズ	図書室や本のクイズを解いて図書室探検とアニメ映画の上映を行った。	4歳～小学生	10月20日・21日	2	113	56.5
<b>(合 計)</b>				89	6,017	

## (12) 特別展示

展 示 名 ・ 内 容	開 催 期 間
<b>本 館</b>	
<b>1 F</b>	
わくわく図書館で紹介した本	4月 1日 ～ 4月 9日
わくわく! としょかんワールド「いってみたいなうちゅうりょう」	4月 18日 ～ 5月 12日
ゾンタクラブ福島寄贈本	5月 13日 ～ 5月 30日
菌の本	6月 1日 ～ 6月 29日
自由研究・工作・課題図書・ブックリストの本	7月 1日 ～ 8月 30日
夏休み手作り絵本教室作品展	8月 11日 ～ 8月 18日
月の本	9月 1日 ～ 9月 29日
スポーツの本	10月 1日 ～ 10月 29日
手でさわる絵本新作展	10月 27日 ～ 11月 9日
はじめてみよう! 和歌・短歌・俳句	11月 1日 ～ 11月 22日
クリスマス	11月 24日 ～ 12月 27日
特撮・ヒーロー・怪獣	1月 4日 ～ 1月 30日
おくりもの	2月 1日 ～ 2月 27日
ゾンタクラブ福島寄贈本	3月 4日 ～ 3月 30日
ティータイム、コーヒーブレイク	3月 4日 ～ 3月 30日
<b>2 F</b>	
教科書展示(教科書センター)	6月 11日 ～ 7月 2日
戦争と平和	8月 1日 ～ 8月 30日
グリーティングカードと年賀状	11月 16日 ～ 12月 27日
第148回直木賞時受賞者(朝井リョウ・安部龍太郎)の本	1月 18日 ～ 1月 30日
<b>・ 追悼展</b>	
亡くなられた作家を偲び主な図書を展示	
モーリス・センダック氏を偲んで	5月 10日 ～ 5月 30日
吉村達也氏を偲んで	5月 17日 ～ 5月 30日
邱永漢氏を偲んで	5月 20日 ～ 5月 30日
吉田秀和氏を偲んで	5月 30日 ～ 6月 22日
レイ・ブラッドベリ氏を偲んで	6月 8日 ～ 6月 22日
赤江瀑氏を偲んで	6月 24日 ～ 7月 9日
マーガレット・マーヒー氏を偲んで	7月 28日 ～ 8月 17日
丸谷才一氏を偲んで	10月 15日 ～ 10月 29日
藤本義一氏を偲んで	11月 1日 ～ 11月 15日
福永令三氏を偲んで	11月 25日 ～ 12月 10日
小沢昭一氏を偲んで	12月 12日 ～ 12月 26日
米長邦雄氏を偲んで	12月 19日 ～ 12月 27日
中沢啓治氏を偲んで	12月 27日 ～ 1月 15日
大島渚氏を偲んで	1月 16日 ～ 1月 29日

展 示 名 ・ 内 容	開 催 期 間
常盤新平氏を偲んで	1 月 25 日 ～ 2 月 8 日
安岡章太郎氏を偲んで	2 月 1 日 ～ 2 月 24 日
オトフリート・プロイスラー氏を偲んで	2 月 21 日 ～ 3 月 17 日
北原亜以子氏を偲んで	3 月 16 日 ～ 3 月 30 日
<b>子どもライブラリー</b>	
<b>・ 各月展示</b>	
教科書にのった本	4 月 1 日 ～ 4 月 30 日
スポーツ	5 月 1 日 ～ 5 月 31 日
賞をとった本	6 月 1 日 ～ 6 月 30 日
自由研究・工作・読書感想文	7 月 1 日 ～ 8 月 31 日
おじいちゃん・おばあちゃん	9 月 1 日 ～ 9 月 30 日
映画・ドラマになった本	10 月 1 日 ～ 10 月 31 日
この人、知ってる？	11 月 1 日 ～ 11 月 30 日
クリスマス	12 月 1 日 ～ 12 月 25 日
冬に読みたい科学の本	12 月 26 日 ～ 1 月 31 日
好き	2 月 1 日 ～ 2 月 28 日
たんじょう	3 月 1 日 ～ 3 月 31 日
<b>・ 常設展示</b>	
「おはなし会で紹介した本」	通 年
「書評にのった本」	通 年
「よい絵本」	通 年
「新刊本」	通 年
<b>・ 特別展示</b>	
大人におくる絵本①『家族の誕生』	4 月 20 日 ～ 5 月 31 日
モーリス・センダック追悼展	5 月 10 日 ～ 5 月 24 日
大人におくる絵本②『お姫様になりたい！』	6 月 1 日 ～ 6 月 30 日
こむこむ企画展「こびとづかんの森」にあわせ、「こびとづかん」等の展示	7 月 1 日 ～ 8 月 26 日
カーニバル(テーマ:いろいろたまご)	7 月 8 日 ～ 7 月 31 日
大人におくる絵本③『ペットのいる生活』	8 月 27 日 ～ 9 月 30 日
大人におくる絵本④『魔女』	10 月 1 日 ～ 10 月 30 日
大人におくる絵本⑤『「よりみちパン！セ」特集』	11 月 1 日 ～ 11 月 30 日
こむこむ「本博」特別展に合わせ、新沢としひこ・酒井駒子・糸井重里の本を展示	12 月 1 日 ～ 12 月 2 日
カーニバル(テーマ:クリスマス)で紹介した本	12 月 9 日 ～ 12 月 29 日
大人におくる絵本⑥『福島の味と冬の食』	12 月 12 日 ～ 1 月 5 日
こむこむ企画展「時間旅行展」に合わせ、関連本の展示	12 月 22 日 ～ 1 月 14 日
大人におくる絵本⑦『農文協「そだててあそぼう」「つくってあそぼう」シリーズ特集』	1 月 6 日 ～ 1 月 31 日
大人におくる絵本⑧『新美南吉生誕100年展』	3 月 1 日 ～ 3 月 30 日
大人におくる絵本⑨『集まれ女子！ガーリーシリーズ特集』	3 月 1 日 ～ 3 月 30 日

展 示 名 ・ 内 容	開 催 期 間
国際ソロブチミスト寄贈本	3月17日～3月31日
<b>西口ライブラリー</b>	
おいしい話	4月1日～4月29日
CHANGE!	5月2日～5月30日
家族	6月1日～6月29日
イギリス	7月1日～7月31日
怖い本	8月1日～8月30日
キケン!	9月1日～9月29日
ライバル	10月1日～10月30日
作る 造る 創る	11月1日～11月29日
大人の絵本	12月1日～12月27日
スタート!	1月4日～1月30日
sweet&bitter	2月1日～2月27日
受賞!!	3月1日～3月30日
<b>蓬萊学習センター図書室</b>	
おはなし会におすすめの本	通年
もういちど読みたい児童書	4月1日～4月22日
いつてみたいな あんな国こんな国	4月23日～6月29日
広報誌「読書の輪」紹介本	6月1日～3月30日
自由研究・工作・読書感想文関連本	7月1日～8月30日
広報誌「ハッピーとしょかん(夏)」紹介本	7月1日～11月29日
体のためにできること	9月1日～10月17日
原発関連本(蓬萊・田沢・清水町の文化祭展示)	10月18日～11月9日
クリスマス本	11月10日～12月25日
古絵地図寄贈記念特別展示	12月1日～12月27日
広報誌「ハッピーとしょかん(冬)」紹介本	12月1日～3月30日
賞をとった本(直木賞・芥川賞・大藪賞の受賞作)	12月26日～2月27日
東日本大震災関連本	3月1日～3月30日
<b>清水学習センター図書室</b>	
モーリス・センダック追悼展	5月25日～6月17日
わらべうた講座関連本	6月1日～6月24日
自由研究・読書感想文の関連本	7月1日～8月30日
広報誌「SHIMIZU」関連本	8月26日～9月29日
生涯学習関連本・敬老の日関連本	9月15日～9月16日
「ふくしまのこけしたち」関連本	10月13日～10月14日
「信夫山講座」関連本	11月4日～11月5日
クリスマスの本	11月22日～12月26日

展 示 名 ・ 内 容	開 催 期 間
<b>吾妻学習センター図書室</b>	
・ 常設展示	
時代小説	通年
・ 各月展示	
園芸の本	4月 1日 ～ 4月 28日
ファンタジーの本	5月 2日 ～ 5月 30日
手芸&工作の本	6月 1日 ～ 6月 29日
読書感想文・自由研究の本	7月 1日 ～ 8月 30日
ミステリーの本	9月 1日 ～ 9月 29日
映画の本	10月 1日 ～ 10月 29日
クリスマスの本	11月 1日 ～ 12月 27日
平成25年度の干支 蛇の本	1月 4日 ～ 1月 30日
おくりものの本	2月 1日 ～ 2月 27日
入園&入学の本	3月 1日 ～ 3月 30日
<b>飯坂学習センター図書室</b>	
こども読書週間展示「読みくらべてみようむかしばなし」	4月 23日 ～ 5月 12日
五味太郎の絵本	5月 2日 ～ 5月 20日
広報紙「ひだまり読書」で紹介した本	5月 2日 ～ 5月 30日
モーリス・センダック追悼展	5月 13日 ～ 5月 30日
村島文庫	6月 1日 ～ 7月 31日
児童寄贈本展示	6月 15日 ～ 7月 31日
広報紙「ひだまり読書」で紹介した本	5月 2日 ～ 5月 30日
モーリス・センダック追悼展	5月 13日 ～ 5月 30日
村島文庫	6月 1日 ～ 7月 31日
児童寄贈本展示	6月 15日 ～ 7月 31日
自由研究・読書感想文の本	7月 21日 ～ 8月 26日
よい絵本	9月 1日 ～ 9月 29日
読書週間展示「スポーツの秋」	10月 27日 ～ 11月 17日
クリスマスの本	11月 25日 ～ 12月 25日
広報紙「ほんのひろば」で紹介した本	12月 1日 ～ 12月 27日
東日本大震災関連本	3月 1日 ～ 3月 30日
<b>もちずり学習センター図書室</b>	
成人式を迎えた本～初版から20年以上を迎えた絵本の展示～	4月 1日 ～ 4月 27日
震災関連の本	4月 1日 ～ 6月 30日
平成23年度購入本(児童書新刊)	4月 18日 ～ 5月 29日
Y. Aの本	5月 26日 ～ 6月 30日
おはなしバスケットのテーマの本「ほんとであうばしよ」	5月 26日 ～ 7月 21日
おはなしバスケットのテーマの本「いたずらだいすき」	5月 26日 ～ 8月 18日

展 示 名 ・ 内 容	開 催 期 間
おはなしバスケットのテーマの本「おもしろいなまえ」	6月23日～9月28日
夏休み自由研究・工作の本と過去の課題図書	7月1日～8月30日
おはなしバスケットのテーマの本「とぶものなあーに？」	7月21日～10月26日
おはなしバスケットのテーマの本「こわ～いはなし」	8月25日～1月26日
おはなしバスケットのテーマの本「読書の秋」	10月27日～1月26日
一般向け広報誌「もちずりTIMES」で紹介した本	10月20日～1月30日
震災関連の本	10月20日～3月30日
おはなしバスケットのテーマの本「みんなであそぼう！」	1月26日～3月30日
冬にはじめるおうち趣味	2月1日～3月30日
家族を考える	2月1日～3月30日
おはなしバスケットのテーマの本「びっくりぎょうてん」	2月23日～3月30日
おはなしバスケットのテーマの本「はるいろ」	3月23日～3月30日
<b>北信学習センター図書室</b>	
城	4月1日～5月30日
福島の遺跡	6月1日～6月29日
自由研究本・読書感想文の本	7月1日～8月30日
シリーズ一気読み	9月1日～9月29日
大河ドラマの主人公たち	10月1日～10月30日
クリスマス・おせち	11月1日～1月13日
ヴァレンタイン・お菓子	1月4日～3月30日

### 13. 年度別蔵書数及び利用状況

#### (1) 全館蔵書数及び利用状況

内 容		年 度						
		14年度	15年度	16年度	17年度	18年度	19年度	
蔵 書 冊 数		676,221	708,572	764,140	795,051	813,604	842,397	
貸 出	0 総 記	7,997	8,589	8,997	7,796	7,379	7,352	
	1 哲 学	10,727	12,406	13,410	13,629	13,876	13,650	
	2 歴 史	32,297	36,547	39,654	38,218	38,553	37,977	
	3 社 会 学 科 学	30,566	35,864	37,619	37,161	36,893	36,247	
	4 自 然 科 学	19,382	22,140	24,401	25,468	26,303	25,070	
	5 工 学 ・ 家 事	65,829	68,932	72,747	77,300	78,315	75,135	
	6 産 業	18,200	19,480	19,664	20,595	20,992	21,364	
	7 芸 術 ・ 体 育	31,096	33,664	34,401	34,123	35,396	34,032	
	8 語 学	6,715	7,437	8,133	7,607	7,016	6,711	
	9 文 学 ・ 小 説 他	190,167	202,046	202,254	209,688	210,834	207,345	
小 計		447,105	461,280	471,585	475,557	464,883	490,693	
冊	E 絵 本	152,295	153,766	155,301	172,097	187,592	194,468	
	Y 読 み 物	98,387	96,556	99,621	103,141	98,455	88,178	
	B そ の 他	89,574	84,249	82,918	103,601	123,177	129,619	
	小 計		340,256	334,571	337,840	378,839	409,224	412,265
	漫 画		170	49	160	84	204	35
数	雑 誌	42,742	48,148	52,582	55,827	62,917	68,092	
	紙 芝 居	11,960	11,165	11,130	11,785	12,569	11,574	
	文 庫 ・ 新 書	36,270	46,427	49,982	53,673	58,386	57,916	
	郷 土 資 料	6,698	7,455	7,287	7,524	9,666	9,429	
	視 聴 覚 資 料 他	7,306	9,598	8,634	10,377	14,430	16,403	
	小 計		105,146	122,842	129,775	139,270	158,172	163,449
	合 計		892,507	918,693	939,200	993,666	1,032,279	1,066,407
	( 団 体 再 掲 )		35,815	36,735	36,194	24,517	26,907	29,787
	利 用 者 数	一 般	163,625	184,994	196,048	209,500	218,983	220,046
		幼 児 ・ 児 童	55,181	51,805	51,883	57,976	60,562	57,858
団 体		2,748	3,221	3,273	1,718	1,690	1,891	
合 計		221,554	240,020	251,204	269,194	281,235	279,795	
新 規 登 録 数		9,144	10,532	10,692	11,563	11,932	11,237	
予 約 冊 数		45,214	53,881	65,585	76,410	82,853	90,662	
本 館	入 館 者 数	251,495	227,616	217,194	203,038	196,869	195,721	
	相 談 件 数	27,788	21,200	22,531	18,638	19,484	18,322	
本 館 開 館 日 数		282	283	281	282	281	283	
移 動 図 書 館 稼 動 日 数		132	132	132	132	132	120	



20年度	21年度	22年度	23年度	24年度	構成比 (%)	対前年度 増△減	前年対比 増減比(%)	
859,185	865,185	869,240	879,820	878,916	/	△ 904	99.90	
7,492	6,838	6,411	5,957	5,509		0.63	△ 448	92.48
15,074	15,027	14,619	13,936	12,343		1.41	△ 1,593	88.57
40,677	42,246	37,823	36,017	33,942		3.88	△ 2,075	94.24
38,130	37,052	33,721	30,390	28,668		3.28	△ 1,722	94.33
27,196	27,107	24,353	21,694	20,325		2.32	△ 1,369	93.69
79,066	75,318	64,529	56,251	50,741		5.80	△ 5,510	90.21
23,092	23,039	20,372	13,713	13,355		1.53	△ 358	97.39
35,952	35,397	33,446	29,782	28,448		3.25	△ 1,334	95.52
6,792	6,998	6,555	5,887	4,949		0.56	△ 938	84.07
217,222	222,375	203,572	191,270	185,220		21.17	△ 6,050	96.84
491,397	445,401	404,897	404,897	383,500		43.83	△ 21,397	94.72
203,954	195,395	187,689	146,532	150,878		17.24	4,346	102.97
91,794	91,799	88,356	108,825	108,909		12.45	84	100.08
138,805	129,644	114,911	67,056	61,460		7.03	△ 5,596	91.66
434,553	416,838	390,956	322,413	321,247		36.72	△ 1,166	99.64
51	93	45	161	66		0.01	△ 95	40.99
70,873	73,554	70,819	71,692	68,580		7.84	△ 3,112	95.66
12,853	12,186	11,529	10,206	9,337		1.07	△ 869	91.49
67,776	72,048	71,371	72,221	70,828		8.09	△ 1,393	98.07
8,843	9,410	8,851	8,342	9,263	1.06	921	111.04	
19,274	17,200	14,573	13,517	12,129	1.38	△ 1,388	89.73	
179,670	184,491	177,188	176,139	170,203	19.45	△ 5,936	96.63	
1,105,620	1,046,730	973,041	903,449	874,950	100.00	△ 28,499	96.85	
34,547	28,447	30,578	29,925	30,521	3.49	596	101.99	
234,085	236,596	219,871	206,279	205,614	82.71	△ 665	99.68	
59,361	57,580	54,297	43,581	40,615	16.34	△ 2,966	93.19	
1,949	1,916	2,052	2,115	2,369	0.95	254	112.01	
295,395	296,092	276,220	251,975	248,598	100.00	△ 3,377	98.66	
11,348	9,795	9,446	6,770	5,596	/	△ 1,174	82.66	
97,199	94,738	94,048	94,627	113,935		19,308	120.40	
194,687	189,031	178,834	175,783	150,350		△ 25,433	85.53	
22,545	20,298	20,842	20,734	18,292		△ 2,442	88.22	
281	282	266	282	276		△ 6	97.87	
120	120	117	120	120		0	100.00	

## (2) 本館蔵書数及び利用状況

内 容		年 度						
		14年度	15年度	16年度	17年度	18年度	19年度	
蔵 書 冊 数		383,102	384,869	408,391	392,620	399,231	409,254	
貸 出	0 総 記	4,568	4,368	3,995	2,943	2,574	2,616	
	1 哲 学	6,291	6,301	6,068	5,492	5,407	5,426	
	2 歴 史	15,708	15,570	14,899	12,942	12,661	12,315	
	3 社 会 学 科 学	16,979	16,782	15,350	13,672	13,114	12,611	
	4 自 然 科 学	8,780	9,162	8,898	8,634	8,518	7,634	
	5 工 学 ・ 家 事	27,002	26,407	23,960	23,318	22,046	20,212	
	6 産 業	7,582	7,269	6,414	6,134	6,043	5,592	
	7 芸 術 ・ 体 育	15,437	15,041	13,234	12,690	12,538	12,049	
	8 語 学	4,093	3,844	3,892	3,366	2,857	2,925	
	9 文 学 ・ 小 説 他	92,671	87,967	81,997	79,849	75,091	73,053	
	小 計	199,111	192,711	178,707	169,040	160,849	154,433	
冊 数	E 絵 本	45,582	41,358	41,915	36,095	32,538	35,088	
	Y 読 み 物	34,307	34,841	35,720	31,696	28,322	24,330	
	B そ の 他	27,122	25,744	24,865	19,712	18,968	21,738	
		小 計	107,011	101,943	102,500	87,503	79,828	81,156
		漫 画	166	49	156	84	51	35
		雑 誌	25,351	26,252	25,626	25,638	25,830	25,792
		紙 芝 居	3,800	3,255	3,718	2,799	2,645	2,292
		文 庫 ・ 新 書	25,321	25,423	25,520	26,388	25,354	24,944
		郷 土 資 料	3,042	3,332	2,909	2,729	3,107	2,885
		視 聴 覚 資 料 他	6,214	7,329	5,993	6,012	8,545	8,632
	小 計	63,894	65,640	63,922	63,650	65,532	64,580	
	合 計	370,016	360,294	345,129	320,193	306,209	300,169	
	( 団 体 再 掲 )	20,828	19,914	13,645	11,297	12,514	13,812	
利 用 者 数	一 般	75,172	75,273	72,719	69,302	67,632	66,495	
	幼 児 ・ 児 童	12,938	12,132	12,299	10,595	9,738	9,217	
	団 体	1,219	1,361	1,259	649	425	605	
	合 計	89,329	88,766	86,277	80,546	77,795	76,317	
新 規 登 録 数		3,712	3,047	3,414	2,550	3,013	2,662	
予 約 冊 数		13,077	15,285	17,636	18,569	18,302	18,974	
本 館	入 館 者 数	251,495	227,616	217,194	203,038	196,869	195,721	
	相 談 件 数	27,788	21,200	22,531	18,638	19,484	18,322	
本 館 開 館 日 数		282	283	281	282	281	283	

20年度	21年度	22年度	23年度	24年度	構成比 (%)	対前年度 増△減	前年対比 増減比(%)
406,823	408,043	410,020	418,862	422,152		3,290	100.79
2,612	2,268	2,161	2,176	1,794	0.76	△ 382	82.45
5,463	5,154	5,106	5,225	4,158	1.75	△ 1,067	79.58
12,495	13,390	11,792	12,397	10,812	4.55	△ 1,585	87.22
13,185	12,782	11,667	11,335	9,429	3.97	△ 1,906	83.19
7,850	7,486	6,641	6,796	5,688	2.39	△ 1,108	83.70
19,303	17,934	15,245	15,694	13,188	5.55	△ 2,506	84.03
5,615	5,885	5,272	3,678	3,208	1.35	△ 470	87.22
11,891	11,477	10,819	10,124	9,492	3.99	△ 632	93.76
2,923	2,862	2,817	2,699	2,069	0.87	△ 630	76.66
68,403	65,174	59,625	57,565	52,723	22.19	△ 4,842	91.59
149,740	144,412	131,145	127,689	112,561	47.37	△ 15,128	88.15
35,002	36,260	36,761	32,025	29,067	12.24	△ 2,958	90.76
25,565	25,850	24,678	26,096	23,715	9.98	△ 2,381	90.88
21,447	20,793	19,343	15,861	14,306	6.02	△ 1,555	90.20
82,014	82,903	80,782	73,982	67,088	28.24	△ 6,894	90.68
35	47	36	116	36	0.01	△ 80	31.03
25,150	26,133	24,704	25,091	22,871	9.63	△ 2,220	91.15
2,263	2,185	2,044	1,859	1,518	0.64	△ 341	81.66
26,517	26,356	24,875	25,771	24,988	10.52	△ 783	96.96
2,721	2,787	2,640	2,716	3,049	1.28	333	112.26
9,516	7,309	6,895	6,248	5,489	2.31	△ 759	87.85
66,202	64,817	61,194	61,801	57,951	24.39	△ 3,850	93.77
297,956	292,132	273,121	263,472	237,600	100.00	△ 25,872	90.18
13,793	13,504	13,755	13,755	14,127	5.95	372	102.70
67,005	66,564	61,885	62,197	57,981	90.53	△ 4,216	93.22
8,947	9,162	8,524	6,504	5,275	8.24	△ 1,229	81.10
609	618	551	613	789	1.23	176	128.71
76,561	76,344	70,960	69,314	64,045	100.00	△ 5,269	92.40
2,564	2,262	2,210	1,743	1,802		59	103.39
20,538	18,303	18,285	22,989	46,938		23,949	204.18
194,687	189,031	178,834	175,783	150,350		△ 25,433	85.53
22,545	20,298	20,842	20,734	18,292		△ 2,442	88.22
281	282	266	282	276		△ 6	97.87

## (3) 西口ライブラリー蔵書数及び利用状況

内 容		年 度						
		15年度	16年度	17年度	18年度	19年度	20年度	
蔵 書 冊 数		25,110	26,832	28,152	31,525	33,142	33,479	
貸 出	0 総 記	998	1,451	1,392	1,218	1,090	1,015	
	1 哲 学	1,163	1,910	2,039	1,721	1,575	1,707	
	2 歴 史	4,707	7,190	6,899	6,960	6,371	6,301	
	3 社 会 学 科 学	4,777	6,882	6,564	5,699	5,661	5,331	
	4 自 然 科 学	2,202	3,257	3,217	2,740	2,768	2,673	
	5 工 学 ・ 家 事	5,420	7,979	7,757	7,606	7,642	7,287	
	6 産 業	1,496	2,169	2,291	2,069	2,118	2,224	
	7 芸 術 ・ 体 育	3,363	4,715	4,056	4,217	3,696	3,621	
	8 語 学	1,135	1,494	1,387	1,308	1,109	1,013	
	9 文 学 ・ 小 説 他	14,392	20,844	22,478	22,364	21,588	23,165	
小 計		39,653	57,891	58,080	55,902	53,618	54,337	
冊	E 絵 本	1,375	1,837	1,226	1,309	1,326	1,223	
	Y 読 み 物	287	450	392	424	333	388	
	B そ の 他	109	300	285	188	220	240	
	小 計	1,771	2,587	1,903	1,921	1,879	1,851	
数	漫 画	0	0	0	0	0	0	
	雑 誌	2,407	5,641	6,800	7,048	7,821	7,977	
	紙 芝 居	1	6	11	36	1	8	
	文 庫 ・ 新 書	8,931	12,409	12,936	12,809	11,919	12,054	
	郷 土 資 料	348	520	582	634	459	475	
	視 聴 覚 資 料 他	841	1,192	1,672	1,803	1,789	1,938	
	小 計	12,528	19,768	22,001	22,330	21,989	22,452	
	合 計	53,952	80,246	81,984	80,153	77,486	78,640	
	( 団 体 再 掲 )		89	87	1	0	9	16
	利 用 者 数	一 般	16,476	24,822	25,626	25,360	24,472	25,142
幼 児 ・ 児 童		460	499	412	430	353	328	
団 体		89	87	1	0	3	7	
合 計		17,025	25,408	26,039	25,790	24,828	25,477	
新 規 登 録 数		1,705	1,306	1,046	1,258	954	859	
予 約 冊 数		2,959	5,302	6,856	7,388	7,923	9,381	

21年度	22年度	23年度	24年度	構成比 (%)	対前年度 増△減	前年対比 増減比(%)
34,309	35,029	35,161	34,322		△ 839	97.98
886	812	649	517	0.86	△ 132	79.66
1,771	1,595	1,461	1,259	2.09	△ 202	86.17
6,029	5,014	4,780	4,714	7.81	△ 66	98.62
5,005	4,560	3,640	3,301	5.47	△ 339	90.69
2,634	2,250	1,986	2,077	3.44	91	104.58
6,362	5,254	4,550	4,163	6.90	△ 387	91.50
2,009	1,606	994	1,058	1.75	64	106.44
3,725	3,191	3,104	2,843	4.71	△ 261	91.59
1,023	917	743	777	1.29	34	104.58
23,732	21,218	20,861	19,106	31.67	△ 1,755	91.59
53,176	46,417	42,768	39,815	65.99	△ 2,953	93.10
1,213	1,408	1,044	821	1.36	△ 223	78.64
435	491	398	333	0.55	△ 65	83.67
283	272	144	154	0.26	10	106.94
1,931	2,171	1,586	1,308	2.17	△ 278	82.47
0	0	11	0	0.00	△ 11	0.00
7,999	7,522	8,740	8,416	13.95	△ 324	96.29
0	7	4	4	0.01	0	100.00
11,992	9,864	9,599	8,834	14.64	△ 765	92.03
466	473	431	488	0.80	57	113.23
2,604	1,521	1,418	1,473	2.44	55	103.88
23,061	19,387	20,203	19,215	31.84	△ 988	95.11
78,168	67,975	64,557	60,338	100.00	△ 4,219	93.47
33	6	5	4	0.01	△ 1	80.00
24,483	22,366	21,052	20,191	99.07	△ 861	95.91
371	414	258	187	0.92	△ 71	72.48
10	5	5	2	0.01	△ 3	40.00
24,864	22,785	21,315	20,380	100.00	△ 935	95.61
674	725	457	376		△ 81	82.28
9,568	8,808	8,490	7,389		△ 1,101	87.03

(4) 子どもライブラリー蔵書数及び利用状況

内 容		年 度						
		17年度	18年度	19年度	20年度	21年度	22年度	
蔵 書 冊 数		22,688	23,718	25,060	25,994	26,906	27,553	
貸 出	0 総 記	151	121	192	176	123	113	
	1 哲 学	16	67	84	90	102	73	
	2 歴 史	229	613	321	238	157	126	
	3 社 会 学 科 学	215	388	579	407	386	254	
	4 自 然 科 学	89	179	146	145	147	101	
	5 工 学 ・ 家 事	760	1,150	733	741	644	361	
	6 産 業	42	65	41	53	43	58	
	7 芸 術 ・ 体 育	139	341	231	244	202	270	
	8 語 学	30	43	31	48	55	39	
	9 文 学 ・ 小 説 他	616	1,037	1,138	1,571	1,722	1,611	
小 計		2,287	4,004	3,496	3,713	3,581	3,006	
冊 数	E 絵 本	22,152	31,306	30,979	31,187	26,603	24,130	
	Y 読 み 物	6,925	8,539	8,514	8,488	7,413	6,316	
	B そ の 他	23,796	30,061	28,780	29,008	23,800	18,360	
	小 計		52,873	69,906	68,273	68,683	57,816	48,806
	漫 画	0	1	0	0	0	0	
冊 数	雑 誌	595	1,304	1,651	1,903	1,829	1,587	
	紙 芝 居	1,522	2,003	1,723	1,866	1,501	1,412	
	文 庫 ・ 新 書	104	206	350	631	633	693	
	郷 土 資 料	207	354	355	275	232	180	
	視 聴 覚 資 料 他	588	828	811	819	815	553	
	小 計		3,016	4,696	4,890	5,494	5,010	4,425
	合 計		58,176	78,606	76,659	77,890	66,407	56,237
	( 団 体 再 掲 )		284	931	1,792	2,383	1,375	1,410
	利 用 者 数	一 般	7,125	9,912	9,622	9,864	8,842	7,768
		幼 児 ・ 児 童	8,276	9,850	8,941	8,661	7,110	5,835
団 体		29	173	86	116	167	221	
合 計		15,430	19,935	18,649	18,641	16,119	13,824	
新 規 登 録 数		1,918	1,466	1,265	1,179	888	815	
予 約 冊 数		3,811	6,232	6,283	6,687	5,151	4,138	

23年度	24年度	構成比 (%)	対前年度 増△減	前年対比 増減比(%)
28,460	29,018		558	101.96
62	141	0.29	79	227.42
34	74	0.15	40	217.65
72	92	0.19	20	127.78
214	400	0.83	186	186.92
66	133	0.27	67	201.52
290	311	0.64	21	107.24
25	62	0.13	37	248.00
120	199	0.41	79	165.83
19	28	0.06	9	147.37
1,068	1,884	3.89	816	176.40
1,970	3,324	6.86	1,354	168.73
14,881	20,407	42.11	5,526	137.14
10,241	12,484	25.76	2,243	121.90
6,079	7,703	15.89	1,624	126.72
31,201	40,594	83.76	9,393	130.11
0	0	0.00	0	—
1,277	1,737	3.58	460	136.02
1,173	1,378	2.84	205	117.48
469	904	1.87	435	192.75
127	187	0.39	60	147.24
245	341	0.70	96	139.18
3,291	4,547	9.38	1,256	138.17
36,462	48,465	100.00	12,003	132.92
722	1,759	3.63	1,037	243.63
5,972	8,658	65.35	2,686	144.98
3,666	4,369	32.98	703	119.18
138	221	1.67	83	160.15
9,776	13,248	100.00	3,472	135.52
516	647		131	125.39
4,562	5,469		907	119.88

## (5) 蓬萊学習センター図書室蔵書数及び利用状況

内 容		年 度						
		14年度	15年度	16年度	17年度	18年度	19年度	
蔵 書 冊 数		44,371	45,415	47,186	48,689	49,990	49,947	
貸 出	0 総 記	1,148	956	1,000	878	782	772	
	1 哲 学	1,078	1,277	1,334	1,221	1,322	1,276	
	2 歴 史	5,099	5,174	5,233	5,226	4,909	5,105	
	3 社 会 学 科 学	4,073	4,197	4,760	4,458	4,303	3,950	
	4 自 然 科 学	3,239	3,184	3,828	3,401	3,398	3,271	
	5 工 学 ・ 家 事	8,897	8,302	9,667	8,903	8,937	8,797	
	6 産 業	2,434	2,658	2,935	2,411	2,401	2,241	
	7 芸 術 ・ 体 育	4,423	3,978	4,146	3,841	3,708	3,731	
	8 語 学	820	799	892	829	764	775	
	9 文 学 ・ 小 説 他	24,754	24,892	24,955	23,491	23,490	23,191	
小 計		55,965	55,417	58,750	54,659	54,014	53,109	
冊	E 絵 本	18,417	19,466	19,230	16,307	16,803	17,507	
	Y 読 み 物	12,914	11,898	11,361	10,269	7,031	6,725	
	B そ の 他	8,189	8,007	8,282	7,319	9,458	9,524	
	小 計		39,520	39,371	38,873	33,895	33,292	33,756
数	漫 画	4	0	2	0	0	0	
	雑 誌	6,007	6,512	6,495	6,091	6,505	6,508	
	紙 芝 居	943	802	710	645	587	636	
	文 庫 ・ 新 書	2,040	2,479	2,208	2,817	3,029	3,371	
	郷 土 資 料	713	735	835	868	1,021	1,121	
	視 聴 覚 資 料 他	372	343	403	592	1,145	1,585	
	小 計		10,079	10,871	10,653	11,013	12,287	13,221
	合 計		105,564	105,659	108,276	99,567	99,593	100,086
	( 団 体 再 掲 )		2,425	2,401	2,210	1,389	1,412	1,579
	利 用 者 数	一 般	23,738	24,604	25,538	23,843	24,392	24,383
幼 児 ・ 児 童		5,074	4,201	4,239	4,492	4,439	4,201	
団 体		288	354	353	154	101	101	
合 計		29,100	29,159	30,130	28,489	28,932	28,685	
新 規 登 録 数		909	1,118	1,021	800	871	1,101	
予 約 冊 数		6,018	6,807	6,982	7,862	7,987	8,509	



20年度	21年度	22年度	23年度	24年度	構成比 (%)	対前年度 増△減	前年対比 増減比(%)
50,564	50,086	49,630	48,489	47,633		△ 856	98.24
729	832	681	646	639	0.86	△ 7	98.92
1,389	1,371	1,306	987	943	1.27	△ 44	95.54
5,268	5,119	4,589	3,642	3,751	5.04	109	102.99
4,032	3,654	3,445	2,860	2,863	3.85	3	100.11
3,147	2,737	2,724	2,230	2,144	2.88	△ 86	96.14
8,627	8,122	7,154	5,012	4,726	6.35	△ 286	94.29
2,333	2,219	2,069	1,260	1,055	1.42	△ 205	83.73
3,494	3,360	3,115	2,387	2,379	3.19	△ 8	99.67
683	714	612	461	294	0.39	△ 167	63.77
24,291	25,094	23,575	20,544	20,421	27.44	△ 123	99.40
53,993	53,222	49,270	40,029	39,215	52.69	△ 814	97.97
15,466	14,380	16,340	12,360	11,569	15.55	△ 791	93.60
6,839	6,370	5,673	5,852	6,796	9.13	944	116.13
9,951	8,967	8,883	4,224	3,534	4.75	△ 690	83.67
32,256	29,717	30,896	22,436	21,899	29.43	△ 537	97.61
0	0	0	0	0	0.00	0	—
6,402	6,379	5,794	5,311	5,294	7.11	△ 17	99.68
645	578	803	752	544	0.73	△ 208	72.34
4,761	5,101	4,843	5,693	5,729	7.70	36	100.63
926	996	933	874	855	1.15	△ 19	97.83
1,299	1,014	784	755	883	1.19	128	116.95
14,033	14,068	13,157	13,385	13,305	17.88	△ 80	99.40
100,282	97,007	93,323	75,850	74,419	100.00	△ 1,431	98.11
2,555	918	1,733	1,817	2,214	2.98	397	121.85
24,569	24,820	23,614	20,265	20,323	90.46	58	100.29
3,521	3,278	2,976	1,887	1,913	8.52	26	101.38
143	84	157	156	229	1.02	73	146.80
28,233	28,182	26,747	22,308	22,465	100.00	157	100.70
838	949	776	430	334		△ 96	77.67
7,828	8,146	7,977	7,732	7,257		△ 475	93.86

## (6) 清水学習センター図書室蔵書数及び利用状況

内 容		年 度					
		14年度	15年度	16年度	17年度	18年度	19年度
蔵 書 冊 数		42,977	44,327	46,172	47,631	49,439	49,383
貸 出 冊 数	0 総 記	903	866	981	688	595	615
	1 哲 学	1,075	1,098	1,323	1,222	1,119	1,160
	2 歴 史	4,446	4,002	4,454	3,735	3,327	3,418
	3 社 会 科 学	3,572	3,721	3,982	3,528	3,319	3,184
	4 自 然 科 学	2,267	2,298	2,419	2,336	2,123	1,929
	5 工 学 ・ 家 事	9,131	8,439	9,067	9,060	8,507	8,194
	6 産 業	2,566	2,446	2,343	2,151	1,984	1,830
	7 芸 術 ・ 体 育	3,457	3,433	3,464	3,158	3,291	2,926
	8 語 学	753	706	740	561	528	394
	9 文 学 ・ 小 説 他	25,543	25,037	24,407	22,666	22,096	21,222
	小 計	53,713	52,046	53,180	49,105	46,889	44,872
	E 絵 本	23,903	22,853	23,193	19,374	20,046	21,085
	Y 読 み 物	11,628	11,167	11,100	10,520	6,708	5,907
	B そ の 他	11,743	10,835	10,179	8,840	12,157	12,743
	小 計	47,274	44,855	44,472	38,734	38,911	39,735
	漫 画	0	0	2	0	0	0
	雑 誌	6,019	6,936	7,684	7,060	7,954	8,513
	紙 芝 居	1,849	1,938	2,052	1,449	1,128	1,263
	文 庫 ・ 新 書	2,305	2,632	2,653	2,686	3,018	2,741
	郷 土 資 料	836	828	782	742	829	713
視 聴 覚 資 料 他	303	599	472	416	548	900	
小 計	11,312	12,933	13,645	12,353	13,477	14,130	
合 計	112,299	109,834	111,297	100,192	99,277	98,737	
( 団 体 再 掲 )	3,640	2,792	2,558	1,497	1,719	1,002	
利 用 者 数	一 般	20,485	21,264	21,800	20,529	20,253	19,928
	幼 児 ・ 児 童	6,198	5,554	5,526	4,584	4,404	4,497
	団 体	286	345	277	83	83	69
	合 計	26,969	27,163	27,603	25,196	24,740	24,494
新 規 登 録 数		888	994	848	836	870	866
予 約 冊 数		6,087	6,243	7,285	6,953	6,311	6,222

20年度	21年度	22年度	23年度	24年度	構成比 (%)	対前年度 増△減	前年対比 増減比(%)
48,572	47,626	47,298	47,933	47,658		△ 275	99.43
570	478	492	397	407	0.57	10	102.52
989	1,080	1,013	970	879	1.23	△ 91	90.62
3,222	3,251	3,020	2,903	2,893	4.06	△ 10	99.66
2,888	2,654	2,412	2,088	2,069	2.90	△ 19	99.09
1,987	2,196	1,824	1,279	1,234	1.73	△ 45	96.48
8,103	7,595	6,389	4,743	4,155	5.83	△ 588	87.60
1,812	1,736	1,799	1,066	1,181	1.66	115	110.79
2,653	2,656	2,486	2,209	2,363	3.32	154	106.97
351	358	325	380	358	0.50	△ 22	94.21
22,945	23,411	21,081	19,743	18,194	25.53	△ 1,549	92.15
45,520	45,415	40,841	35,778	33,733	47.33	△ 2,045	94.28
20,232	19,002	17,133	11,698	11,452	16.07	△ 246	97.90
4,776	5,257	5,357	7,378	7,682	10.78	304	104.12
12,321	12,972	10,761	4,830	4,032	5.66	△ 798	83.48
37,329	37,231	33,251	23,906	23,166	32.51	△ 740	96.91
1	0	0	0	3	0.01	3	—
8,365	7,716	7,232	7,295	6,902	9.68	△ 393	94.61
1,539	1,236	1,178	944	928	1.30	△ 16	98.31
3,054	4,000	4,767	4,512	5,038	7.07	526	111.66
741	677	586	675	680	0.95	5	100.74
1,287	1,416	1,219	949	820	1.15	△ 129	86.41
14,987	15,045	14,982	14,375	14,371	20.16	△ 4	99.97
97,836	97,691	89,074	74,059	71,270	100.00	△ 2,789	96.23
1,426	791	1,058	812	1,409	1.98	597	173.52
19,895	20,131	18,732	16,394	16,123	86.57	△ 271	98.35
4,239	4,433	3,868	2,574	2,350	12.62	△ 224	91.30
72	35	64	125	151	0.81	26	120.80
24,206	24,599	22,664	19,093	18,624	100.00	△ 469	97.54
713	943	722	348	319		△ 29	91.67
7,130	7,528	7,397	7,262	5,930		△ 1,332	81.66

## (7) 吾妻学習センター図書室蔵書数及び利用状況

内 容		年 度						
		14年度	15年度	16年度	17年度	18年度	19年度	
蔵 書 冊 数		43,341	44,493	46,311	47,854	49,162	49,671	
貸 出	0 総 記	935	899	866	760	757	700	
	1 哲 学	1,273	1,360	1,312	1,251	1,343	1,225	
	2 歴 史	4,384	4,178	4,530	4,016	3,817	3,701	
	3 社 会 学 科 学	3,915	3,909	4,020	3,501	3,577	3,450	
	4 自 然 科 学	3,068	3,151	3,172	2,618	3,026	2,791	
	5 工 学 ・ 家 事	10,088	10,211	10,740	9,361	9,391	9,025	
	6 産 業	2,645	2,736	2,532	2,445	2,290	2,852	
	7 芸 術 ・ 体 育	4,228	4,466	4,618	4,349	3,891	3,821	
	8 語 学	902	459	584	483	441	425	
	9 文 学 ・ 小 説 他	22,507	23,079	21,843	20,874	21,875	21,461	
小 計		53,945	54,448	54,217	49,658	50,408	49,451	
冊	E 絵 本	25,690	25,001	25,379	20,331	20,947	22,901	
	Y 読 み 物	12,467	12,491	12,422	8,870	8,975	8,178	
	B そ の 他	13,000	12,464	12,704	12,966	14,512	14,258	
	小 計		51,157	49,956	50,505	42,167	44,434	45,337
	漫 画		0	0	0	0	0	0
数	雑 誌	4,814	5,072	5,167	4,977	6,023	6,362	
	紙 芝 居	1,744	1,598	1,398	1,083	1,139	1,108	
	文 庫 ・ 新 書	4,060	4,032	3,273	3,204	3,351	3,704	
	郷 土 資 料	929	992	1,018	749	1,042	1,098	
	視 聴 覚 資 料 他	377	476	506	617	579	1,325	
	小 計		11,924	12,170	11,362	10,630	12,134	13,597
	合 計		117,026	116,574	116,084	102,455	106,976	108,385
	( 団 体 再 掲 )		5,543	6,975	7,077	5,317	5,944	6,501
	利 用 者 数	一 般	20,877	21,692	21,917	20,462	21,335	21,608
		幼 児 ・ 児 童	5,565	4,597	4,653	3,834	3,988	3,950
団 体		459	411	557	156	176	158	
合 計		26,901	26,700	27,127	24,452	25,499	25,716	
新 規 登 録 数		800	1,016	841	700	1,080	1,107	
予 約 冊 数		4,637	4,667	6,904	6,409	7,002	7,088	

20年度	21年度	22年度	23年度	24年度	構成比 (%)	対前年度 増△減	前年対比 増減比(%)
50,191	51,214	51,341	52,776	52,603		△ 173	99.67
595	594	491	459	514	0.61	55	111.98
1,299	1,167	1,082	1,124	1,068	1.27	△ 56	95.02
3,884	4,203	3,518	3,224	3,157	3.74	△ 67	97.92
3,329	3,343	2,943	2,936	2,918	3.46	△ 18	99.39
2,574	2,579	2,494	1,974	1,979	2.34	5	100.25
8,930	8,502	6,799	5,856	5,113	6.05	△ 743	87.31
2,652	2,630	2,151	1,566	1,540	1.82	△ 26	98.34
3,685	3,714	3,303	2,848	2,653	3.14	△ 195	93.15
348	333	332	353	223	0.27	△ 130	63.17
20,620	22,893	20,898	19,624	18,430	21.82	△ 1,194	93.92
47,916	49,958	44,011	39,964	37,595	44.52	△ 2,369	94.07
22,060	21,383	20,010	16,213	16,602	19.66	389	102.40
7,795	7,657	7,441	10,983	9,705	11.49	△ 1,278	88.36
14,336	13,443	11,505	7,487	5,666	6.71	△ 1,821	75.68
44,191	42,483	38,956	34,683	31,973	37.86	△ 2,710	92.19
0	0	0	0	0	0.00	0	—
6,854	7,461	7,666	8,131	7,393	8.75	△ 738	90.92
1,186	1,208	1,091	839	774	0.92	△ 65	92.25
4,704	5,104	5,994	5,538	4,816	5.70	△ 722	86.96
920	1,219	1,176	1,000	1,058	1.25	58	105.80
1,320	1,200	973	1,365	842	1.00	△ 523	61.69
14,984	16,192	16,900	16,873	14,883	17.62	△ 1,990	88.21
107,091	108,633	99,867	91,520	84,451	100.00	△ 7,069	92.28
7,676	6,566	6,993	7,896	4,868	5.76	△ 3,028	61.65
21,104	21,822	20,164	19,298	18,694	88.09	△ 604	96.87
3,836	3,602	3,285	2,608	2,324	10.95	△ 284	89.11
204	176	217	306	204	0.96	△ 102	66.67
25,144	25,600	23,666	22,212	21,222	100.00	△ 990	95.54
905	787	669	439	368		△ 71	83.83
6,557	7,140	7,948	8,513	8,025		△ 488	94.27

## (8) 飯坂学習センター図書室蔵書数及び利用状況

内 容		年 度						
		16年度	17年度	18年度	19年度	20年度	21年度	
蔵 書 冊 数		21,333	23,351	25,690	27,103	28,580	29,502	
貸 出	0 総 記	52	440	433	412	380	371	
	1 哲 学	90	831	974	763	691	864	
	2 歴 史	287	2,281	2,331	2,419	2,586	2,663	
	3 社 会 学 科 学	265	2,419	2,489	2,242	2,000	2,071	
	4 自 然 科 学	339	2,510	2,405	2,435	2,169	2,394	
	5 工 学 ・ 家 事	897	7,314	6,692	5,867	5,543	5,648	
	6 産 業	260	2,016	1,994	2,039	1,729	1,834	
	7 芸 術 ・ 体 育	350	2,037	1,977	1,894	2,135	1,954	
	8 語 学	65	497	431	401	355	437	
	9 文 学 ・ 小 説 他	1,760	14,590	12,736	12,478	12,365	14,464	
小 計		4,365	34,935	32,462	30,950	29,953	32,700	
冊 数	E 絵 本	1,606	14,584	13,301	12,908	12,368	11,163	
	Y 読 み 物	1,181	7,352	7,831	4,245	4,050	4,180	
	B そ の 他	847	5,648	5,690	9,692	8,906	7,782	
	小 計		3,634	27,584	26,822	26,845	25,324	23,125
	漫 画	0	0	6	0	15	0	
雑 誌	53	2,258	3,169	3,236	3,583	3,844		
紙 芝 居	130	972	905	653	788	694		
文 庫 ・ 新 書	196	1,801	2,215	2,179	2,501	3,220		
郷 土 資 料	74	677	916	932	824	819		
視 聴 覚 資 料 他	49	422	730	816	968	765		
小 計		502	6,130	7,941	7,816	8,679	9,342	
合 計		8,501	68,649	67,225	65,611	63,956	65,167	
( 団 体 再 掲 )		35	874	1,984	1,819	1,613	983	
利 用 者 数	一 般	1,711	15,366	14,730	14,542	15,201	15,880	
	幼 児 ・ 児 童	732	3,364	3,292	3,190	2,944	2,651	
	団 体	3	97	129	136	166	138	
	合 計		2,446	18,827	18,151	17,868	18,311	18,669
新 規 登 録 数		566	1,060	669	619	537	474	
予 約 冊 数		367	3,984	4,304	4,494	5,268	5,203	

22年度	23年度	24年度	構成比 (%)	対前年度 増△減	前年対比 増減比(%)
30,257	31,369	32,063		694	102.21
360	311	289	0.57	△ 22	92.93
946	825	709	1.38	△ 116	85.94
2,574	2,489	2,137	4.17	△ 352	85.86
2,030	1,867	1,578	3.08	△ 289	84.52
2,059	1,995	1,563	3.05	△ 432	78.35
5,014	4,033	3,602	7.03	△ 431	89.31
1,632	1,136	933	1.82	△ 203	82.13
1,635	1,664	1,444	2.82	△ 220	86.78
430	344	283	0.55	△ 61	82.27
13,144	12,087	11,211	21.87	△ 876	92.75
29,824	26,751	23,749	46.34	△ 3,002	88.78
10,926	9,511	8,909	17.38	△ 602	93.67
3,772	6,469	5,720	11.16	△ 749	88.42
7,507	4,759	3,727	7.27	△ 1,032	78.32
22,205	20,739	18,356	35.81	△ 2,383	88.51
0	0	0	0.00	0	—
4,088	4,074	3,584	6.99	△ 490	87.97
760	735	561	1.09	△ 174	76.33
3,790	4,070	3,515	6.86	△ 555	86.36
744	700	824	1.61	124	117.71
691	726	667	1.30	△ 59	91.87
10,073	10,305	9,151	17.85	△ 1,154	88.80
62,102	57,795	51,256	100.00	△ 6,539	88.69
1,331	2,161	2,464	4.81	303	114.02
14,472	13,630	12,534	86.48	△ 1,096	91.96
2,723	2,046	1,709	11.79	△ 337	83.53
189	196	250	1.73	54	127.55
17,384	15,872	14,493	100.00	△ 1,379	91.31
559	429	302		△ 127	70.40
5,077	5,549	5,307		△ 242	95.64

## (9) もちずり学習センター図書室蔵書数及び利用状況

内 容		年 度						
		17年度	18年度	19年度	20年度	21年度	22年度	
蔵 書 冊 数		23,476	24,713	26,177	27,133	27,422	28,065	
貸 出	0 総 記	28	351	297	353	326	302	
	1 哲 学	90	556	572	677	765	749	
	2 歴 史	137	1,352	1,629	1,592	1,843	1,775	
	3 社 会 学 科 学	183	1,573	1,550	1,508	1,787	1,747	
	4 自 然 科 学	134	1,294	1,317	1,482	1,615	1,511	
	5 工 学 ・ 家 事	617	5,020	5,051	4,825	5,044	4,321	
	6 産 業	149	1,207	1,161	1,215	1,284	1,114	
	7 芸 術 ・ 体 育	266	2,038	2,178	2,179	2,341	2,086	
	8 語 学	32	282	218	222	410	279	
	9 文 学 ・ 小 説 他	952	7,798	8,420	8,285	9,636	9,345	
小 計		2,588	21,471	22,393	22,338	25,051	23,229	
冊	E 絵 本	1,154	13,104	14,021	13,093	15,179	13,124	
	Y 読 み 物	513	3,745	3,926	4,076	4,462	4,237	
	B そ の 他	1,047	9,891	10,250	9,777	9,775	9,894	
	小 計		2,714	26,740	28,197	26,946	29,416	27,255
	漫 画		0	9	0	0	0	0
数	雑 誌	105	2,218	3,437	4,001	4,548	4,844	
	紙 芝 居	124	1,039	815	562	844	737	
	文 庫 ・ 新 書	392	4,088	3,468	3,800	4,654	5,166	
	郷 土 資 料	57	564	522	505	565	541	
	視 聴 覚 資 料 他	36	199	344	814	892	861	
	小 計		714	8,117	8,586	9,682	11,503	12,149
	合 計		6,016	56,328	59,176	58,966	65,970	62,633
	( 団 体 再 掲 )		0	63	33	64	150	83
	利 用 者 数	一 般	1,068	9,643	10,506	10,916	12,471	11,868
		幼 児 ・ 児 童	567	3,773	3,723	3,475	3,438	3,380
団 体		0	4	3	7	27	10	
合 計		1,635	13,420	14,232	14,398	15,936	15,258	
新 規 登 録 数		147	591	460	355	336	406	
予 約 冊 数		406	3,538	4,929	4,477	5,432	5,769	



23年度	24年度	構成比 (%)	対前年度 増△減	前年対比 増減比(%)
29,056	29,066		10	100.03
330	262	0.51	△ 68	79.39
774	723	1.40	△ 51	93.41
1,624	1,434	2.78	△ 190	88.30
1,461	1,455	2.82	△ 6	99.59
1,285	1,344	2.60	59	104.59
3,410	3,452	6.69	42	101.23
736	768	1.49	32	104.35
1,630	1,521	2.95	△ 109	93.31
260	300	0.58	40	115.39
8,842	8,256	16.00	△ 586	93.37
20,352	19,515	37.82	△ 837	95.89
9,992	10,348	20.05	356	103.56
6,493	7,406	14.35	913	114.06
5,215	4,586	8.89	△ 629	87.94
21,700	22,340	43.29	640	102.95
0	2	0.00	2	—
4,355	4,377	8.48	22	100.51
701	637	1.23	△ 64	90.87
4,645	3,796	7.36	△ 849	81.72
486	457	0.89	△ 29	94.03
837	481	0.93	△ 356	57.47
11,024	9,750	18.89	△ 1,274	88.44
53,076	51,605	100.00	△ 1,471	97.23
60	68	0.13	8	113.33
11,081	10,601	80.95	△ 480	95.67
2,416	2,470	18.86	54	102.24
20	25	0.19	5	125.00
13,517	13,096	100.00	△ 421	96.89
222	216		△ 6	97.30
5,614	5,205		△ 409	92.72

## (10) 北信学習センター図書室蔵書数及び利用状況

内 容		年 度				
		19年度	20年度	21年度	22年度	23年度
蔵 書 冊 数		23,450	25,034	26,010	27,039	28,409
貸 出 冊 数	0 総 記	89	524	452	483	438
	1 哲 学	221	1,189	1,164	1,157	1,065
	2 歴 史	452	2,409	2,654	2,805	2,710
	3 社 会 科 学	530	2,515	2,514	2,425	2,011
	4 自 然 科 学	429	2,613	2,814	2,508	2,373
	5 工 学・家 事	1,330	6,233	5,844	5,078	4,702
	6 産 業	263	1,745	1,929	1,709	1,158
	7 芸 術・体 育	492	2,588	2,450	2,500	2,397
	8 語 学	78	476	414	440	381
	9 文 学・小 説 他	3,803	12,761	14,067	12,663	12,512
	小 計	7,687	33,053	34,302	31,768	29,747
	E 絵 本	4,146	15,231	13,843	12,131	10,868
	Y 読 み 物	2,387	4,233	4,631	4,760	7,811
	B そ の 他	2,450	12,752	11,595	9,442	5,272
	小 計	8,983	32,216	30,069	26,333	23,951
	漫 画	0	0	28	9	0
	雑 誌	49	2,671	3,955	4,235	4,476
	紙 芝 居	201	820	807	998	938
	文 庫・新 書	1,567	4,383	4,600	5,283	5,724
	郷 土 資 料	255	533	623	617	510
視 聴 覚 資 料 他	130	1,209	1,101	937	794	
小 計	2,202	9,616	11,114	12,079	12,442	
合 計	18,872	74,885	75,485	70,180	66,140	
( 団 体 再 掲 )	91	579	418	391	140	
利 用 者 数	一 般	3,950	14,157	15,038	14,485	14,648
	幼 児・児 童	1,092	3,439	3,306	3,159	2,894
	団 体	32	96	107	97	66
	合 計	5,074	17,692	18,451	17,741	17,608
新 規 登 録 数		259	828	585	566	420
予 約 冊 数		2,498	4,785	5,446	5,912	6,075

24年度	構成比 (%)	対前年度 増△減	前年対比 増減比(%)
28,604		195	100.69
474	0.70	36	108.22
1,025	1.52	△ 40	96.24
2,374	3.53	△ 336	87.60
2,192	3.26	181	109.00
1,988	2.95	△ 385	83.78
4,194	6.23	△ 508	89.20
1,222	1.81	64	105.53
2,073	3.08	△ 324	86.48
290	0.43	△ 91	76.12
13,272	19.71	760	106.07
29,104	43.22	△ 643	97.84
12,010	17.83	1,142	110.51
9,142	13.58	1,331	117.04
4,481	6.65	△ 791	85.00
25,633	38.06	1,682	107.02
0	0.00	0	—
4,563	6.78	87	101.94
936	1.39	△ 2	99.79
5,432	8.07	△ 292	94.90
728	1.08	218	142.75
944	1.40	150	118.89
12,603	18.72	161	101.29
67,340	99.99	1,200	101.81
483	0.72	343	345.00
15,236	84.02	588	104.01
2,800	15.44	△ 94	96.75
98	0.54	32	148.49
18,134	100.00	526	102.99
327		△ 93	77.86
5,700		△ 375	93.83

## (11) 移動図書館蔵書数及び利用状況

内 容		年 度					
		14年度	15年度	16年度	17年度	18年度	19年度
蔵 書 冊 数		73,489	74,675	74,683	73,922	69,199	68,985
貸 出	0 総 記	52	53	45	41	23	21
	1 哲 学	184	230	212	159	191	151
	2 歴 史	426	404	429	317	376	294
	3 社 会 科 学	244	290	221	141	146	112
	4 自 然 科 学	436	529	518	348	316	237
	5 工 学 ・ 家 事	2,791	2,996	2,452	1,782	1,588	1,656
	6 産 業	946	1,046	1,191	987	968	921
	7 芸 術 ・ 体 育	624	678	798	622	607	493
	8 語 学	24	27	37	25	16	15
	9 文 学 ・ 小 説 他	4,148	3,919	3,574	2,925	3,005	2,290
小 計		9,875	10,172	9,477	7,347	7,236	6,190
冊 数	E 絵 本	7,302	7,704	6,802	7,108	6,394	6,041
	Y 読 み 物	9,442	9,746	10,733	11,309	12,536	11,699
	B そ の 他	18,212	15,904	14,426	13,348	11,865	11,443
	小 計		34,956	33,354	31,961	31,765	30,795
漫 画		0	0	0	0	0	0
雑 誌		0	1	0	0	1	7
紙 芝 居		1,563	1,452	1,153	1,132	1,007	1,097
文 庫 ・ 新 書		50	54	25	7	7	15
郷 土 資 料		41	47	46	50	42	48
視 聴 覚 資 料 他		0	5	0	0	4	1
小 計		1,654	1,559	1,224	1,189	1,061	1,168
合 計		46,485	45,085	42,662	40,301	39,092	36,541
( 団 体 再 掲 )		2	36	20	0	0	512
利 用 者 数	一 般	1,941	1,862	1,677	1,228	1,196	864
	幼 児 ・ 児 童	15,176	15,445	14,908	14,380	14,171	13,439
	団 体	2	3	7	0	0	5
	合 計		17,119	17,310	16,592	15,608	15,367
新 規 登 録 数		1,232	1,288	1,301	1,270	1,086	1,022
予 約 冊 数		1,159	1,380	1,971	1,732	1,868	1,504
移 動 図 書 館 稼 動 日 数		132	132	132	132	132	120

20年度	21年度	22年度	23年度	24年度	構成比 (%)	対前年度 増△減	前年対比 増減比(%)
68,438	67,958	66,548	66,824	62,465		△ 4,359	93.48
21	14	27	27	16	0.05	△ 11	59.26
129	128	171	189	152	0.44	△ 37	80.42
258	259	268	252	224	0.64	△ 28	88.89
107	69	75	134	68	0.19	△ 66	50.75
273	336	438	381	434	1.24	53	113.91
2,061	1,946	1,991	2,164	1,854	5.30	△ 310	85.68
954	966	1,381	1,271	1,189	3.40	△ 82	93.55
468	506	966	917	690	1.97	△ 227	75.25
16	23	26	21	21	0.06	0	100.00
2,032	1,966	1,735	1,800	1,685	4.82	△ 115	93.61
6,319	6,213	7,078	7,156	6,333	18.11	△ 823	88.50
7,442	7,293	7,588	7,302	6,506	18.60	△ 796	89.10
12,501	12,911	13,601	14,643	14,242	40.72	△ 401	97.26
11,064	11,394	11,671	8,089	6,968	19.93	△ 1,121	86.14
31,007	31,598	32,860	30,034	27,716	79.25	△ 2,318	92.28
0	0	0	0	0	0.00	0	—
0	1	4	7	0	0.00	△ 7	0.00
1,426	1,447	1,140	1,073	883	2.53	△ 190	82.29
11	12	23	16	26	0.07	10	162.50
44	34	23	13	15	0.04	2	115.39
0	0	0	0	1	0.00	1	—
1,481	1,494	1,190	1,109	925	2.64	△ 184	83.41
38,807	39,305	41,128	38,299	34,974	100.00	△ 3,325	91.32
912	0	0	0	0	0.00	0	—
777	788	753	713	623	4.43	△ 90	87.38
14,282	15,004	15,462	14,941	13,442	95.57	△ 1,499	89.97
4	0	0	0	0	0.00	0	—
15,063	15,792	16,215	15,654	14,065	100.00	△ 1,589	89.85
1,453	1,047	1,086	1,188	345		△ 843	29.04
2,589	2,142	2,984	764	644		△ 120	84.29
120	120	117	120	120		0	100.00

## (12) その他の学習センター(旧公民館)図書室蔵書数及び利用状況

内 容		年 度					
		14年度	15年度	16年度	17年度	18年度	19年度
蔵 書 冊 数		88,941	89,683	93,232	86,668	90,937	80,225
貸 出 冊 数	0 総 記	391	449	607	475	525	548
	1 哲 学	826	977	1,161	1,308	1,176	1,197
	2 歴 史	2,234	2,512	2,632	2,436	2,207	1,952
	3 社 会 学 科	1,783	2,188	2,139	2,480	2,285	2,378
	4 自 然 学 科	1,592	1,614	1,970	2,181	2,304	2,113
	5 工 学 ・ 家 事	7,920	7,157	7,985	8,428	7,378	6,628
	6 産 業	2,027	1,829	1,820	1,969	1,971	2,306
	7 芸 術 ・ 体 育	2,625	2,705	3,076	2,965	2,788	2,521
	8 語 学	425	467	527	397	346	340
	9 文 学 ・ 小 説 他	20,544	22,760	22,776	21,247	21,342	18,701
	小 計	40,367	42,658	44,693	43,886	42,322	38,684
	E 絵 本	31,401	36,009	35,339	33,766	31,844	28,466
	Y 読 み 物	17,629	16,126	16,654	15,295	14,344	11,934
	B そ の 他	11,308	11,186	11,315	10,640	10,417	8,521
	小 計	60,338	63,321	63,308	59,701	56,605	48,921
	漫 画	0	0	72	0	137	0
	雑 誌	551	968	1,875	2,303	2,865	4,716
	紙 芝 居	2,061	2,119	1,990	2,048	2,080	1,785
	文 庫 ・ 新 書	2,494	2,876	3,654	3,338	4,309	3,658
	郷 土 資 料	1,137	1,173	1,089	863	1,157	1,041
視 聴 覚 資 料 他	40	5	19	22	49	70	
小 計	6,283	7,141	8,699	8,574	10,597	11,270	
合 計	106,988	113,120	116,700	112,161	109,524	98,875	
( 団 体 再 掲 )	3,220	4,118	4,155	3,308	3,557	3,935	
利 用 者 数	一 般	21,404	23,823	25,985	24,951	24,530	23,676
	幼 児 ・ 児 童	10,238	9,296	8,906	7,472	6,477	5,255
	団 体	494	658	730	549	599	693
	合 計	32,136	33,777	35,621	32,972	31,606	29,624
新 規 登 録 数	1,603	1,588	1,395	1,236	1,028	922	
予 約 冊 数	14,236	15,958	19,138	19,828	19,921	22,238	

20年度	21年度	22年度	23年度	24年度	構成比 (%)	対前年度 増△減	前年対比 増減比(%)
94,377	96,109	96,460	92,481	93,332		851	100.92
517	494	489	462	456	0.49	△ 6	98.70
1,451	1,461	1,421	1,282	1,353	1.45	71	105.54
2,424	2,678	2,342	1,924	2,354	2.53	430	122.35
2,828	2,787	2,163	1,844	2,395	2.57	551	129.88
2,283	2,169	1,803	1,329	1,741	1.87	412	131.00
7,413	7,677	6,923	5,797	5,983	6.42	186	103.21
2,760	2,504	1,581	823	1,139	1.22	316	138.40
2,994	3,012	3,075	2,382	2,791	2.99	409	117.17
357	369	338	226	306	0.33	80	135.40
20,784	20,216	18,677	16,624	20,038	21.49	3,414	120.54
43,811	43,367	38,812	32,693	38,556	41.36	5,863	117.93
30,650	29,076	28,138	20,638	23,187	24.87	2,549	112.35
13,083	12,633	12,030	12,461	11,684	12.53	△ 777	93.77
9,003	8,840	7,273	5,096	6,303	6.76	1,207	123.69
52,736	50,549	47,441	38,195	41,174	44.16	2,979	107.80
0	18	0	34	25	0.03	△ 9	—
3,967	3,689	3,143	2,935	3,443	3.69	508	117.31
1,750	1,686	1,359	1,188	1,174	1.26	△ 14	98.82
5,360	6,376	6,073	6,184	7,750	8.31	1,566	125.32
879	992	938	810	922	0.99	112	113.83
104	84	139	180	188	0.20	8	104.44
12,060	12,845	11,652	11,331	13,502	14.48	2,171	119.16
108,607	106,761	97,905	82,219	93,232	100.00	11,013	113.40
3,511	3,420	4,069	2,557	3,125	3.35	568	122.21
25,455	25,757	23,764	21,029	24,650	85.51	3,621	117.22
5,689	5,225	4,671	3,787	3,776	13.10	△ 11	99.71
525	554	541	490	400	1.39	△ 90	81.63
31,669	31,536	28,976	25,306	28,826	100.00	3,520	113.91
1,117	850	912	578	560		△ 18	96.89
21,959	20,679	19,753	17,077	16,071		△ 1,006	94.11

## (13) 施設別・年度別の入館者・利用者・貸出冊数(その1)

施設区分(名)			14年度	15年度	16年度	17年度
本館 ・ 分館	本館	入館者数(※1)	251,495	227,616	217,194	203,038
		利用者数	89,329	88,766	86,277	80,546
		貸出冊数	370,016	360,294	345,129	320,193
	西口ライブラリー	入館者数		90,281	117,220	115,375
		利用者数		17,145	25,408	26,039
		貸出冊数		53,952	80,246	81,984
	子どもライブラリー	入館者数				164,211
		利用者数				15,430
		貸出冊数				58,176
	小計	入館者数(※1)	—	317,897	334,414	482,624
		利用者数	89,329	105,911	111,685	122,015
		貸出冊数	370,016	414,246	425,375	460,353
学 習 セ ン タ ー	蓬萊学習センター	入館者数(※1)	123,270	112,003	121,045	118,486
		利用者数	29,100	29,159	30,130	28,489
		貸出冊数	105,564	105,659	108,276	99,567
	清水学習センター	入館者数(※1)	105,001	102,823	102,534	96,792
		利用者数	26,969	27,163	27,603	25,196
		貸出冊数	112,299	109,834	111,297	100,192
	吾妻学習センター	入館者数	90,030	83,581	83,492	75,919
		利用者数	26,901	26,700	27,127	24,452
		貸出冊数	117,026	116,574	116,084	102,455
	飯坂学習センター	入館者数			14,757	103,281
		利用者数			2,446	18,827
		貸出冊数			8,501	68,649
	もちぎり学習センター	入館者数(※1)				7,129
		利用者数				1,635
		貸出冊数				6,016
	北信学習センター	入館者数				
		利用者数				
		貸出冊数				
	小計	入館者数(※1)	—	298,407	321,828	401,607
		利用者数	82,970	83,022	87,306	98,599
		貸出冊数	334,889	332,067	344,158	376,879
移動図書館 (BM)	利用者数	17,119	17,310	16,592	15,608	
	貸出冊数	46,485	45,085	42,662	40,301	
(本館・分館、学セ、BM) 小計	入館者数(※1)	—	616,304	656,242	884,231	
	利用者数	189,418	206,243	215,583	236,222	
	貸出冊数	751,390	791,398	812,195	877,533	



18年度	19年度	20年度	21年度	22年度	23年度	24年度
196,869	195,721	194,687	189,031	178,834	175,783	150,350
77,795	76,317	76,561	76,344	70,960	69,314	64,045
306,209	300,169	297,956	292,132	273,121	263,472	237,600
104,523	104,353	103,224	106,024	93,575	83,044	77,872
25,790	24,828	25,477	24,864	22,785	21,315	20,380
80,153	77,486	78,640	78,168	67,975	64,557	60,338
255,625	256,857	253,502	221,770	207,518	134,734	184,154
19,935	18,649	18,641	16,119	13,824	9,776	13,248
78,606	76,659	77,890	66,407	56,237	36,462	48,465
557,017	556,931	551,413	516,825	479,927	393,561	412,376
123,520	119,794	120,679	117,327	107,569	100,405	97,673
464,968	454,314	454,486	436,707	397,333	364,491	346,403
111,470	113,053	107,955	98,412	94,529	77,009	80,860
28,932	28,685	28,233	28,182	26,747	22,308	22,465
99,593	100,086	100,282	97,007	93,323	75,850	74,419
95,112	97,086	91,313	89,692	83,830	64,955	63,348
24,740	24,494	24,206	24,599	22,664	19,093	18,624
99,277	98,737	97,836	97,691	89,074	74,059	71,270
73,956	72,974	68,499	66,731	62,148	61,285	53,181
25,499	25,716	25,144	25,600	23,666	22,212	21,222
106,976	108,385	107,091	108,633	99,867	91,520	84,451
91,370	93,787	87,850	88,436	80,150	74,962	62,083
18,151	17,868	18,311	18,669	17,384	15,872	14,493
67,225	65,611	63,956	65,167	62,102	57,795	51,256
50,623	51,929	47,899	50,721	48,997	41,535	41,734
13,420	14,232	14,398	15,936	15,258	13,517	13,096
56,328	59,176	58,966	65,970	62,633	53,076	51,605
	5,890	64,842	68,716	65,836	67,933	66,171
	1,505	17,692	18,451	17,741	17,608	18,134
	6,771	74,885	75,485	70,180	66,140	67,340
422,531	434,719	468,358	462,708	435,490	387,679	367,377
110,742	112,500	127,984	131,437	123,460	110,610	108,034
429,399	438,766	503,016	509,953	477,179	418,440	400,341
15,367	14,308	15,063	15,792	16,215	15,654	14,065
39,062	36,541	38,807	39,305	41,128	38,299	34,974
979,548	991,650	1,019,771	979,533	915,417	781,240	779,753
249,629	246,602	263,726	264,556	247,244	226,669	219,772
933,429	929,621	996,309	985,965	915,640	821,230	781,718

## (13) 施設別・年度別の入館者・利用者・貸出冊数(その2)

施設区分(名)		14年度	15年度	16年度	17年度	
学 習 セ ン タ ー 分 館	三河台	利用者数	1,994	1,999	2,137	1,781
		貸出冊数	5,203	4,983	5,404	4,863
	渡利	利用者数	2,394	1,916	1,865	1,832
		貸出冊数	9,618	7,411	6,785	6,780
	杉妻	利用者数	1,690	1,797	2,005	1,989
		貸出冊数	5,439	6,055	7,037	7,017
	吉井田	利用者数	2,393	2,614	2,518	2,252
		貸出冊数	9,899	10,406	10,141	8,761
	西	利用者数	1,903	1,964	1,845	1,612
		貸出冊数	6,727	6,946	6,277	5,551
	信陵	利用者数	7,484	8,283	8,964	7,291
		貸出冊数	20,726	24,991	27,043	23,790
	松川	利用者数	1,594	2,088	2,543	2,509
		貸出冊数	5,214	6,577	7,951	8,108
	信夫	利用者数	3,381	3,301	3,228	3,488
		貸出冊数	13,254	13,701	12,482	13,233
	吾妻分館	利用者数	3,819	4,012	4,445	4,619
		貸出冊数	11,859	12,038	12,608	13,733
	飯野 (※2)	利用者数				
		貸出冊数				
もちぎり (※3)	利用者数	1,967	2,123	2,041	1,527	
	貸出冊数	6,754	7,538	6,817	5,299	
北信 (※4)	利用者数	3,517	3,680	4,030	4,072	
	貸出冊数	12,295	12,474	14,155	15,026	
小計	利用者数	32,136	33,777	35,621	32,972	
	貸出冊数	106,988	113,120	116,700	112,161	
合計	入館者数(※1)	616,304	656,242	884,231	979,548	
	利用者数	238,379	249,360	271,843	282,601	
	貸出冊数	898,386	925,315	994,233	1,045,590	

※1：入館者数の“－”及び学習センター(旧公民館)図書室の入館者数は、統計データがありません。

※2：飯野学習センター図書室の利用者数・貸出冊数は、平成20年7月合併以降のデータです。

※3：学習センター図書室(もちぎり学習センター)欄の入館者数データは、平成18年年2月20日改築オープン以降の数値です。  
また、利用者数・貸出冊数データは、平成17年4月～平成18年2月までを学習センター(旧公民館)図書室(もちぎり)欄に記載し、平成18年3月を学習センター図書室(もちぎり学習センター)欄に記載しています。

※4：学習センター図書室(北信学習センター)欄の入館者数データは、平成20年年3月1日改築オープン以降の数値です。  
また、利用者数・貸出冊数データは、平成19年4月～平成20年2月までを学習センター(旧公民館)図書室(北信)欄に記載し、平成20年3月を学習センター図書室(北信学習センター)欄に記載しています。

18年度	19年度	20年度	21年度	22年度	23年度	24年度
1,451	2,275	1,927	1,972	1,803	1,726	2,274
4,482	6,346	6,137	6,963	6,419	5,881	7,262
1,805	1,979	2,207	2,086	1,859	1,635	1,796
7,129	7,320	8,504	7,656	6,740	5,378	5,087
1,935	1,949	2,061	2,368	2,026	1,611	1,910
7,458	6,788	7,562	8,739	7,346	5,696	6,613
2,505	2,609	3,006	3,004	2,693	2,120	2,374
9,649	10,106	11,345	11,483	10,551	7,593	9,468
1,896	2,223	2,720	2,588	2,272	2,475	2,546
6,988	8,523	10,477	9,301	7,845	8,321	8,363
7,255	7,416	6,712	6,330	6,055	4,622	5,949
23,506	24,183	22,144	19,971	18,673	13,638	18,343
2,514	2,740	3,080	2,960	2,485	2,301	2,437
7,932	8,663	10,134	9,840	7,766	7,347	6,960
3,452	3,488	3,648	3,665	3,544	3,452	3,607
13,061	12,943	13,921	13,816	13,519	13,038	13,643
4,591	4,945	4,712	4,581	4,426	3,775	3,919
13,377	14,003	12,684	12,369	12,883	10,454	11,874
		1,596	1,982	1,813	1,589	2,014
		5,699	6,623	6,163	4,873	5,619
4,202	3,569					
15,942	12,101					
31,606	33,193	31,669	31,536	28,976	25,306	28,826
109,524	110,976	108,607	106,761	97,905	82,219	93,232
991,650	1,019,771	979,533	915,417	781,240	781,240	779,753
278,208	296,919	296,225	278,780	255,645	251,975	248,598
1,039,145	1,107,285	1,094,572	1,022,401	919,135	903,449	874,950

## (14) 分野別・年度別の貸出冊数

内容 施設		14年度	15年度	16年度	17年度	18年度
一般書	本館	199,111	192,711	178,707	169,040	160,849
	西口ライブラリー		39,653	57,891	58,080	55,902
	子どもライブラリー				2,287	4,004
	学習センター図書室	163,623	161,911	170,512	190,945	205,244
	旧公民館図書室	40,367	42,658	44,693	43,886	42,322
	移動図書館	9,875	10,172	9,477	7,347	7,236
	小計	412,976	447,105	461,280	471,585	475,557
児童書	本館	107,011	101,943	102,500	87,503	79,828
	西口ライブラリー		1,771	2,587	1,903	1,921
	子どもライブラリー				52,873	69,906
	学習センター図書室	137,951	134,182	137,484	145,094	170,199
	旧公民館図書室	60,338	63,321	63,308	59,701	56,605
	移動図書館	34,956	33,354	31,961	31,765	30,765
	小計	340,256	334,571	337,840	378,839	409,224
その他	本館	63,894	65,640	63,922	63,650	65,532
	西口ライブラリー		12,528	19,768	22,001	22,330
	子どもライブラリー				3,016	4,696
	学習センター図書室	33,315	35,974	36,162	40,840	53,956
	旧公民館図書室	6,283	7,141	8,699	8,574	10,597
	移動図書館	1,654	1,559	1,224	1,189	1,061
	小計	105,146	122,842	129,775	139,270	158,172
合計	本館	370,016	360,294	345,129	320,193	306,209
	西口ライブラリー		53,952	80,246	81,984	80,153
	子どもライブラリー				58,176	78,606
	学習センター図書室	334,889	332,067	344,158	376,879	429,399
	旧公民館図書室	106,988	113,120	116,700	112,161	109,524
	移動図書館	46,485	45,085	42,662	40,301	39,062
	小計	858,378	904,518	928,895	989,694	1,042,953

19年度	20年度	21年度	22年度	23年度	24年度	前年对比 増減比(%)
154,433	149,740	144,412	131,116	127,689	112,561	88.15
53,618	54,337	53,176	46,412	42,768	39,815	93.10
3,496	3,713	3,581	3,006	1,970	3,324	168.73
208,462	232,773	240,648	218,923	192,621	182,911	94.96
38,684	43,811	43,367	38,812	32,693	38,556	117.93
6,190	6,319	6,213	7,078	7,156	6,333	88.50
464,883	490,693	491,397	445,347	404,897	383,500	94.72
81,156	82,014	82,903	80,782	73,982	67,088	90.68
1,879	1,851	1,931	2,171	1,586	1,308	82.47
68,273	68,683	57,816	48,806	31,201	40,594	130.11
182,853	198,262	192,041	178,896	147,415	143,367	97.25
48,921	52,736	50,549	47,441	38,195	41,174	107.80
29,183	31,007	31,598	32,860	30,034	27,716	92.28
412,265	434,553	416,838	390,956	322,413	321,247	99.64
64,580	66,202	64,817	61,223	61,801	57,951	93.77
21,989	22,452	23,061	19,392	20,203	19,215	95.11
4,890	5,494	5,010	4,425	3,291	4,547	138.17
59,552	71,981	77,264	79,360	78,404	74,063	94.46
11,270	12,060	12,845	11,652	11,331	13,502	119.16
1,168	1,481	1,494	1,190	1,109	925	83.41
163,449	179,670	184,491	177,242	176,139	170,203	96.63
300,169	297,956	292,132	273,121	263,472	237,600	90.18
77,486	78,640	78,168	67,975	64,557	60,338	93.47
76,659	77,890	66,407	56,237	36,462	48,465	132.92
450,867	503,016	509,953	477,179	418,440	400,341	95.68
98,875	108,607	106,761	97,905	82,219	93,232	113.40
36,541	38,807	39,305	41,128	38,299	34,974	91.32
1,040,597	1,104,916	1,092,726	1,013,545	903,449	874,950	96.85

## 14. 図書館サービス指数

区 分		年 度			
		14年度	15年度	16年度	17年度
人 口 1 人 当 り の 貸 出 冊 数	貸 出 冊 数	2.95	3.11	3.20	3.41
	人 口				
登 録 率	登 録 者 数	17.11	19.34	19.37	20.48
	人 口				
実質貸出密度〔登録者 1人当りの貸出冊数〕	貸 出 冊 数	17.23	16.07	16.51	16.63
	登 録 者 数				
人 口 1 人 当 り の 年 間 増 加 冊 数	年 間 増 加 冊 数	0.09	0.11	0.19	0.11
	人 口				
人 口 1 人 当 り の 蔵 書 冊 数	蔵 書 冊 数	2.32	2.43	2.63	2.74
	人 口				
貸 出 コ ス ト ( 円 )	図 書 館 費	326.09	310.07	357.08	312.25
	総 貸 出 数 (映像資料含む)				
図 書 の 回 転 率	貸 出 冊 数	1.27	1.28	1.22	1.24
	蔵 書 冊 数				
職 員 1 人 当 り の 貸 出 冊 数	総 貸 出 数	21,252	19,520	20,081	17,598
	職 員 数	(36,305)	(30,581)	(32,545)	(25,720)

区 分		年 度			
		14年度	15年度	16年度	17年度
貸 出 冊 数		858,378	904,518	928,895	989,694
蔵 書 冊 数		676,221	708,572	764,140	795,051
年 間 増 加 冊 数		25,927	32,351	55,568	30,911
総 貸 出 数 ( 映 像 資 料 含 む )		871,313	917,436	943,816	1,003,079
人 口 ( ※ )		291,141	291,029	290,523	290,607
登 録 者 ( 個 人 )		49,808	56,272	56,267	59,518
図 書 館 費 ( 決 算 額 )		284,127,442	284,469,585	337,019,611	313,209,036
職 員 数		41	47	47	57

※平成25年4月1日現在の人口

18年度	19年度	20年度	21年度	22年度	23年度	24年度
3.60	3.60	3.75	3.72	3.47	3.18	3.10
20.94	20.97	20.51	20.56	20.41	20.18	19.74
17.19	17.17	18.30	18.08	17.00	15.75	15.71
0.06	0.10	0.06	0.02	0.01	0.04	0.00
2.81	2.91	2.92	2.94	2.98	3.10	3.12
258.00	288.31	250.70	259.07	268.92	328.45	315.81
1.28	1.24	1.29	1.26	1.17	1.03	1.00
23,000 (42,321)	22,929 (27,757)	22,375 (26,637)	21,242 (26,299)	20,187 (25,110)	17,909 (21,747)	17,330 (21,043)

( ) = 臨時職員を除く

18年度	19年度	20年度	21年度	22年度	23年度	24年度
1,042,953	1,040,597	1,104,916	1,092,726	1,013,545	903,449	874,950
813,604	842,397	859,185	865,185	869,240	879,820	878,916
18,553	28,793	16,788	6,000	4,055	10,580	△ 904
1,058,022	1,054,755	1,118,733	1,104,575	1,029,520	913,372	883,824
289,805	288,992	294,404	293,991	292,093	284,182	282,139
60,677	60,608	60,391	60,434	59,605	57,344	55,704
272,969,314	304,094,617	280,469,536	286,164,543	276,860,647	299,992,555	279,124,752
46	46	50	52	51	51	51

## 15. 貸出文庫名簿

No.	団 体 名	代 表 者 名	備 考
1	蓬 萊 み ど り 文 庫	橋 本 洋 子	福島市蓬萊町
2	ゆ き の し た 文 庫	木 村 珪 子	福島市蓬萊町
3	そ よ か ぜ 文 庫	永 島 絹 子	福島市笹木野
4	さ ば ら 文 庫	佐 藤 悦 子	福島市佐原
5	ぬ く 森 文 庫	糸 井 桂 子	福島市鎌田
6	岡 部 子 ど も 文 庫	宗 像 ミ ツ エ	福島市岡部

## 16. 寄贈図書文庫

文 庫 名	開 設 年	参 考 事 項
綱 沢 文 庫	昭 和 62 年	綱沢利平氏(弁護士)が所持していた蔵書。 昭和20年代後半から40年代にかけての判例集や法律関係書を中心に、約6,400冊の資料群。
渡 辺 文 庫	昭 和 62 年	渡辺到源氏所蔵の資料、約2,300冊。 福島の芸術・文化を担った人で、美術書・歴史書・文学書等が中心。
菅 野 文 庫	昭 和 63 年	菅野廣氏の蔵書、約4,000冊。 昭和40年代から50年代にかけての人文・社会科学から文学にわたるまで、全集や叢書などが中心。
菅 野 宏 文 庫	平 成 7 年	菅野宏氏(福大名誉教授)所蔵の万葉集関係資料が中心、56冊。 「万葉集全注釋」など万葉集を学ぶ資料が多い。
新 開 文 庫	平 成 7 年	新開眞一氏所蔵のものを夫人ゆり子氏より寄贈。 農業関係資料が中心で他に文芸書など270冊余。



## 17. 条例・規則等

### (1) 福島市立図書館条例

( 昭和59年12月25日 )  
( 条 例 第 45 号 )

改正 平成17年9月29日条例第34号

(設 置)

**第1条** 地方自治法(昭和22年法律第67号)第244条第1項の規定に基づき、市民の教育と文化の振興を図るため、福島市立図書館(以下「図書館」という。)を設置する。

(位 置)

**第2条** 図書館は、福島市松木町1番1号に置く。

(分 館)

**第3条** 図書館に次のとおり分館を置く。

名 称	位 置
福島市西口ライブラリー	福島市三河南町1番20号
福島市子どもライブラリー	福島市早稲町1番1号

(事 業)

**第4条** 図書館は、次に掲げる事業を行う。

- (1) 図書、記録、視聴覚教育の資料その他必要な資料(以下「図書館資料」という。)の収集、整理及び保存に関すること。
- (2) 図書館資料の利用等に関すること。
- (3) 移動図書館に関すること。
- (4) 福島市学習センター条例(平成16年条例第31号)に規定する学習センターの図書室との連携に関すること。
- (5) 前各号に掲げるもののほか、図書館設置の目的を達成するために必要な事業

(開館時間)

**第5条** 図書館の開館時間は、次のとおりとする。ただし、教育委員会が必要と認めるときは、これを変更することができる。

- (1) 日曜日 午前10時から午後5時まで
- (2) 日曜日以外の開館日 午前10時から午後6時まで

(休館日)

**第6条** 図書館の休館日は、次のとおりとする。ただし、教育委員会が必要と認めるときは、これを変更し、又は臨時に休館することができる。

- (1) 火曜日
- (2) 国民の祝日に関する法律(昭和23年法律第178号)に規定する休日(その日が火曜日に当たるときは、その翌日)
- (3) 12月29日から翌日1月3日まで(前号に規定する日を除く。)
- (4) 館内整理日 毎月末日(その日が前3号の休館日に当たるときは、これらの日の前日)
- (5) 特別整理期間 4月10日から同月16日まで

(入館の制限)

**第7条** 教育委員会は、入館者が次の各号のいずれかに該当すると認める場合は、入館を禁止し又は退館させることができる。

- (1) 公の秩序を乱し、又は善良の風俗を害するおそれがあるとき。
- (2) 施設及び備付物品を滅失し、又はき損するおそれがあるとき。
- (3) その他管理運営上支障があるとき。

(賠償責任)

**第8条** 故意又は過失により施設及び備付物品を滅失し、又はき損した者は、市長の指示するところにより、その損害を賠償し、又はこれを原状に回復しなければならない。ただし、市長が相当の理由があると認めるときは、その全部又は一部を免除することができる。

(協議会)

**第9条** 館長の諮問に応じ、図書館の運営に関する基本的事項について調査審議するため、福島市立図書館協議会(以下「協議会」という。)を置く。

- 2 協議会の委員の定数は、10人以内とする。
- 3 委員の任期は、2年とする。ただし、委員が欠けた場合における補欠委員の任期は、前任者の残任期間とする。

(委任)

**第10条** この条例に定めるもののほか、図書館の管理に関し必要な事項は、教育委員会が定める。

**附 則**

この条例は、平成17年9月29日から施行する。

## (2) 福島市立図書館条例施行規則

( 昭和60年3月23日 )  
( 教委規則第3号 )

改正 平成24年2月27日 教委規則第10号

(趣 旨)

**第1条** この規則は、福島市立図書館条例(昭和59年条例第45号。以下「条例」という。)の施行について、必要な事項を定めるものとする。

(館外利用対象者)

**第2条** 館外で図書館資料を利用できる者は、次の各号のいずれかに該当し、館長が認めたものとする。

- (1) 福島市、伊達市及び伊達郡に居住し、又は福島市内に勤務し、若しくは在学する者
- (2) 福島市内に事務所を有する団体
- (3) その他特に認めた者

(館外利用の手続)

**第3条** 図書館資料を利用する者は、図書貸出券交付申請書(様式1号)により登録し、図書貸出券(以下「貸出券」という。)の交付を受けなければならない。

- 2 登録の有効期間は、登録の日から起算して四年とし、登録の更新をしようとする者は、有効期間満了前1年以内に、更新の手続きをしなければならない。
- 3 登録に係る事項について、異動を生じたときは、利用者は直ちにその旨を館長に届けな

なければならない。

- 4 虚偽の登録を行い、又は貸出券を他人に譲渡し、若しくは転貸する等の行為をした者に対しては、登録を取り消すものとする。

(資料貸出数及び期間)

**第4条** 館外で利用する図書館資料の貸出数及び期間は、次のとおりとする。ただし、館長が必要と認めるときは、この限りではない。

- ① 図書貸出数は、10冊以内とする。
- ② 貸出期間は、14日以内とする。
- ③ 移動図書館の貸出期間は、次の巡回日までとする。

- 2 団体に対する図書の貸出及び図書以外の資料の貸出は、館長が別に定める。

(貸出しの禁止)

**第5条** 館長は、貸出期間を過ぎても図書館資料を返納しない者に対して、一定期間図書館資料の貸出しを禁止することができる。

(貸出券の紛失)

**第6条** 貸出券を紛失した者は、その旨を直ちに館長へ届け出なければならない。

- 2 前項の届出がなされず、貸出券が他人によって使用され損害が生じた場合、その責は、紛失した者に帰するものとする。

(移動図書館)

**第7条** 移動図書館については、館長が別に定める。

(図書館資料の複写)

**第8条** 図書館資料を複写する場合は、複写申込書(様式第2号)を提出しなければならない。

(寄贈)

**第9条** 図書館に寄贈された物件の管理は、図書館資料に準ずる。

(協議会)

**第10条** 条例第9条に規定する福島市立図書館協議会(以下「協議会」という。)の委員は、学校教育及び社会教育の関係者、家庭教育の向上に資する活動を行う者並びに学識経験のある者の中から、教育委員会が委嘱する。

- 2 協議会に、委員長及び副委員長を置く。
- 3 委員長は、会議の議長となる。
- 4 副委員長は、委員長を補佐し、委員長に事故あるときは、その職務を代理する。

(協議会の会議)

**第11条** 協議会の会議は、定例会及び臨時会とし、館長が召集する。

- 2 定例会は、年3回開催する。
- 3 臨時会は、館長が必要と認めるとき召集する。

(委任)

**第12条** この規則に定めるもののほか、必要な事項は、教育委員会が別に定める。

**附 則**

この規則は、平成17年9月29日から施行する。

**附 則**

この規則は、平成24年2月27日から施行する。

様式第1号 (第3条関係)

図 書 貸 出 券 交 付 申 込 書	新 更 再	福島市立図書館											
	登録番号											登録場所	
	フリガナ								性別	ほごしゃ (小学生まで)			
	氏名								男 女	明・大・昭・平	年	月	日
	フリガナ												
	住所	〒 - アパート名等まで記入											
	電話番号	☎							裏面も記入してください				

(おもて)

がっこう 勤務先											
☎											
表記の住所以外にも連絡先をお持ちの方は下記の欄に記入して下さい											
フリガナ											
住所	〒 - アパート名等まで記入										
受付日	年	月	日	有効期間	登録の日から4年間						
旧No.											
確認事項	免	保	学	他 ( )							

(うら)

# 複 写 申 込 書

年 月 日

福島市立図書館長

申込者 住 所  
氏 名  
電 話 (       )

下記により複写したいので申込みいたします。

### 記

	資料登録番号	資 料 名	ページ	枚 数
複 写 資 料				

○この申込みによる著作権に関する一切の責任は、申込者が負うものとする。 ○複写は、1件1枚に限る。	複写枚数
	枚

### (3) 福島市立図書館協議会運営要綱

(目的)

**第1条** 図書館の現状を見直し、今後における望ましい図書館のあり方、およびその振興方策について調査審議する。

(組織)

**第2条** 図書館協議会は、委員10人以内とする。

(委員)

**第3条** 委員は、次の区分により教育委員会が委嘱する。

(1) 学校教育関係

小学校長会、中学校長会、学校図書館研究会及び私立学校の図書館関係者

(2) 社会教育関係

社会教育委員の会議、学習センター運営審議会及び小中学校PTA連合会の委員

(3) 家庭教育関係

家庭教育の向上に資する活動を行う者

(4) 学識経験者

利用者代表及び専門知識を有する者

(任期)

**第4条** 委員の任期は2年とする。ただし、委員が欠けた場合における補欠委員の任期は、前任者の残任期間とする。

(委員長)

**第5条** 図書館協議会に委員長・副委員長を置き、委員の互選により選出する。

2 委員長は、会議の議長となり会務を総理する。

3 委員長が事故あるときは、副委員長がその職務を代理する。

(協議会)

**第6条** 図書館協議会は館長が招集する。

2 定例会は年3回、臨時会は館長が必要と認めたとき招集する。

3 図書館協議会は館長の諮問に応じ、図書館の運営に関する基本的事項について調査審議する。

(事務局)

**第7条** 図書館協議会の事務局は、福島市立図書館に置く。

(その他)

**第8条** この要綱に定めるもののほか、図書館協議会の運営に関し必要な事項は、図書館協議会において定める。

**附 則**

この要綱は、昭和60年4月1日から施行する。

**附 則**

この要綱は、平成13年4月1日から施行する。

**附 則**

この要綱は、平成24年10月1日から施行する。

## (4) 福島市立図書館団体貸出要綱

(趣旨)

**第1条** この要綱は、福島市立図書館条例施行規則第4条第2項に基づき、必要な事項を定めるものとする。

(目的)

**第2条** 読書活動の育成・助長を図るため、各種団体へ図書の貸出しを行うものとする。

(貸出対象団体)

**第3条** 貸出対象団体(以下「団体」という。)は、原則として次のとおりとする。

- (1) 会員10名以上を有する団体であること。
- (2) 会員40名以上を有する文庫であること。
- (3) 会員5名以上を有する読書会であること。

(団体利用の手続)

**第4条** 貸出しを希望する団体は、毎年、6月末日までに、「団体登録申請書」により登録し、図書貸出券の交付を受けるものとする。ただし、当該年の4月1日から6月末日まで新規登録した団体は、除くものとする。

- 2 登録に係る事項について、異動が生じたときは、団体は速やかにその旨を館長に届けるものとする。
- 3 団体を廃止するときは、「団体廃止申請書」に所定の事項を記入し、団体用「図書貸出券」を添付し申請するものとする。
- 4 虚偽の登録を行ない、又は、貸出券を他人に譲渡し、若しくは転貸する等の行為をした団体に対しては、登録を取り消すものとする。

(貸出申込)

**第5条** 貸出しを受けようとする団体は、「図書貸出券」を提示し申し込むものとする。

(貸出冊数)

**第6条** 団体への貸出冊数は、次のとおりとする。

- (1) 団体は、200冊以内とする。
- (2) 文庫は、500冊以内とする。
- (3) 読書会は、1タイトルにつき5冊以内とする。

(貸出期間)

**第7条** 団体への貸出期間は、次のとおりとする。

- (1) 団体並びに読書会は、4週間とする。
- (2) 文庫は、6箇月とする。ただし、館長が必要と認めるときは、年2回更新を条件に貸出期間を別に定めることができる。

(貸出図書)

**第8条** 貸出する図書の所属は、原則として次のとおりとする。

- (1) 団体への貸出図書は、本館用図書とする。
- (2) 文庫への貸出図書は、移動図書館用図書とする。
- (3) 読書会への貸出図書は、読書会用図書とする。

(貸出図書の搬出入)

**第9条** 貸出図書の搬出入については、次のとおりとする。

- (1) 団体並びに読書会は、各自が行うものとする。
  - (2) 文庫については、図書館が援助するものとする。
- (その他)

**第10条** この要綱に定めのないものについては、館長が定める。

#### 附 則

この要綱は、平成12年12月1日から施行する。

### (5) 福島市立図書館「16ミリ映写機」貸出要綱

市立図書館備付の機材16ミリ映写機(以下「映写機」という。)の貸出について、次のとおり定める。

1. 映写機は市内教育機関および社会教育関係団体等が、教育およびレクリエーション目的のため利用する場合に限り貸し付けるものとする。
2. 貸付料は無料とする。ただし往復の運搬は慎重かつ安全に借受者が行うものとする。
3. 借受者は、映写機を使用して営利行為を行ってはならない。
4. 借受者は、映写機操作技術を有する者に操作をさせること。
5. 映写機を借受けようとする者は、「映写機貸出申請書」を図書館長に提出しなければならない。
6. 映写機の使用期間は、次のとおり定める。
  - (1) 使用期間は3日間(運搬期間を除く)以内とし返納期日を厳守すること。
  - (2) 貸出申請書は、使用日の5日前までに提出すること。
7. 映写機返納の際、映写ランプ・モーター等に異常がないかどうか点検すること。
8. 借受けた映写機が紛失もしくは、故障したときはすみやかに館長に報告し館長の指示に従わなければならない。

館長は損害の程度に応じ弁償させることができる。悪質なる借受者に対しては以後の貸出しを停止することができる。

### (6) 福島市立図書館「16ミリフィルム」貸出要綱

市立図書館備付の機材16ミリ映画フィルム(以下「フィルム」という。)の利用について、次のとおり定める。

1. フィルムは市内教育機関および社会教育関係団体等が、教育およびレクリエーション目的のため利用する場合に限り貸し付けるものとする。
2. 貸付料は無料とする。ただし往復の運搬は借受者が行うものとする。
3. 借受者は、フィルムを使用して営利行為を行ってはならない。
4. フィルムを借受けようとする者は「貸出申請書」を図書館長に提出しなければならない。
5. 借受者はフィルムの返納と同時に「上映報告書」を図書館長に提出しなければならない。
6. フィルムの使用期間は、次のとおり定める。
  - (1) 使用期間は3日間(運搬期間を除く)以内とし返納期日を厳守すること。
  - (2) 貸出申請書は、使用日の5日前までに提出すること。



7. フィルムの返納の際、リールの巻違い、ケースの入れ違いのないよう点検すること。
8. 借受けたフィルムが紛失もしくは破損したときは、すみやかに館長に報告し、館長の指示に従わなければならない。  
館長は損害の程度に応じ弁償させることができる。悪質なる借受者に対しては以後の貸出しを停止することができる。

## (7) 福島市立図書館資料収集方針

### 基本方針

- 1) 本館は図書館法の精神に則り、本市の特殊性を考慮し、市民の教育と文化の発展に寄与するため、図書資料及び視聴覚資料(以下「資料」という。)を公平に自由に選択収集する。
- 2) 本館は、市立図書館としての性格上特に次の資料の収集に重点をおく。
  - ① 基本的諸資料
  - ② 文学・実用書・児童書等に重点をおく。
  - ③ 行政資料・東北地方を含む郷土関係諸資料
- 3) 本館の資料の実情及び市民の利用動向を勘案し諸資料の適正化を図る。

### 本館資料選定基準

- 1) 広く利用者の開拓、読書普及の観点から新刊書を重視し、比較的読み易いものを中心に収集する。
- 2) 各分野の基本的資料(事典・辞典・便覧・白書・年鑑・図鑑・年表・統計・法令・行政・資料・書誌・入門書・概説書・全集等)を収集する。ただし、特殊な分野の専門書及び研究書等は原則として収集しないが、寄贈資料の場合は、資料価値を吟味のうえ収集する。
- 3) 各分野の古典的名著は、極力収集する。
- 4) 実用書は、資料価値を吟味のうえ多面的に収集する。
- 5) 時事的なものは、社会情勢に対応し積極的に収集する。
- 6) 各種の賞を受賞したものは、できるだけ収集する。ただし特殊な主題のものは、別途に考慮する。
- 7) 文学作品は、内外の著名な作家の作品をできるだけ収集する。
- 8) 行政資料・郷土資料・郷土出版物及び県人の著作は、原則として収集する。ただし資料の性格から部分的に郷土を含む資料(例・日本地図)は、この限りではない。
- 9) 利用頻度の少ないと思われるものでも、資料価値が高く市立図書館として保存の必要があると思われるものは努めて収集する。
- 10) 教養・レクリエーションに必要な諸資料は、利用の動向などを勘案し収集する。
- 11) 学習参考書は、原則として収集しない。
- 12) 幼児及び小・中学生向け資料(児童書)は、人格形成の基礎となる情操教育上必要と思われる資料について積極的に収集する。
- 13) 逐次刊行物は、資料価値を勘案して収集する。ただし郷土関係逐次刊行物(新聞・雑誌)は努めて収集する。
- 14) 利用頻度の多いと思われる資料は、複本を収集することができる。
- 15) 希望図書は、できるだけ収集するよう努める。

### 移動図書館資料選定基準

- 1) 広く利用者の開拓・読書普及の観点から、比較的読み易いものを中心に収集する。
- 2) 新刊書を重視し、内外の各種受賞資料・各種団体の選定資料推せん資料・ベストセラー等は内容を検討のうえできるだけ収集する。
- 3) 一般教養的郷土資料は、できるだけ収集する。
- 4) 児童図書は、人間形成の観点から情操教育上必要と思われる資料を積極的に収集する。
- 5) 利用頻度の多いと思われる資料は、複本を収集することができる。
- 6) 希望図書は、できるだけ収集するよう努める。

### 選定上の留意事項

資料の選定に当たっては、収集方針に基づき、利用者の読書傾向及び出版動向を把握しながら、次の事項に留意する。

- 1) できるかぎり新しい資料であること。
- 2) 好み、主題を排除すること。
- 3) 理解しやすいものであること。
- 4) 信頼し得る資料であること。
- 5) 宣伝や流行に惑わされないこと。
- 6) 人文・社会科学・自然科学・工学関係の分野は、極めて特殊なものを除き、基本及び一般分野を中心に収集すること。
- 7) 参考図書は、できるだけ索引・参考文献・年譜等が掲載されている資料を中心に収集すること。
- 8) 類書は、比較検討のうえ収集すること。
- 9) 利用度が高く且つ生命の長い資料及び郷土資料は複本を備えること。
- 10) 性・法医学・刑事犯罪の記録・劇薬・毒薬・火薬・賭博的娯楽等に関する資料は、特に専門家等の意見を参考に、その資料的価値を検討しながら慎重に収集すること。
- 11) 図鑑・地図・美術書等図版の多い資料は、とくに印刷の仕上がりを考慮すること。
- 12) 蔵書の診断を行い必要にして不足している基礎的な資料は、計画的に且つできるだけ速やかに収集すること。
- 13) 利用者の意向を正しく選択に反映させるようにすること。

### 視聴覚資料選定基準

- 1) フィルム・レコードで、広く市民の教養文化の向上に資するものは極力収集すること。
- 2) 郷土の理解に役立つものは、保存用も含め収集する。
- 3) 保存的資料として価値の高いものは、努めて収集する。
- 4) 福島県視聴覚ライブラリー等との機能分担に配慮し、その補完的機能を果たし得る資料を収集する。
- 5) 館長が特に必要があると認められる資料は、図書館協議会に諮問し、その意向を聞いて収集することができる。

## (8) 福島市立図書館資料選定委員会設置要綱

(改正：平成6年7月1日)

(目的)

**第1条** 福島市立図書館におけるすべての資料の、収集・保管・保存・廃棄にかかわる選定（以下「選定等」という。）を、「福島市立図書館資料収集方針」及び「福島市立図書館図書寄贈受付要綱」並びに「福島市立図書館図書資料廃棄基準」に基づき行うことを目的とする。

(組織)

**第2条** 選定委員会の委員は、図書館の専門職員(司書)により構成し、次のとおり組織する。

- (1) 委員長 1名
- (2) 副委員長 1名
- (3) 委員 若干名

2 委員長・副委員長の選出は、委員の互選によるものとする。

(職務)

**第3条** 委員長は、会を代表し会務を統括する。

2 副委員長は、委員長を補佐し委員長に事故あるときはその職務を代理する。

3 委員は、会の目的達成のため委員長、副委員長に積極的に協力する。

(任期)

**第4条** 委員の任期は、1年とする。ただし、委員が欠けた場合はこれを補充し、後任委員の任期は前任者の残任期間とする。

(会議)

**第5条** 委員会は、定例委員会と臨時委員会とする。

2 定例委員会は、委員長が議長となり原則として週1回開催する。

3 臨時委員会は、委員長が必要に応じて招集する。

4 委員会は、必要に応じて館長の意見を求めることができる。

(専門家等の意見)

**第6条** 委員会は必要に応じて、福島県立図書館等の機関や各分野の専門家からの意見を聞くことができる。

(選定等の決定)

**第7条** 委員会の選定等の結果は、館長がこれを決定する。

(専門部会)

**第8条** 選定委員会の選定等を円滑に進めるため、次の専門部会を置くものとする。

- (1) 「児童書」専門部会
- (2) 「一般書(A)」専門部会（0～3分類担当）
- (3) 「一般書(B)」専門部会（4～7分類担当）
- (4) 「一般書(C)」専門部会（8～9分類担当）
- (5) 「視聴覚」専門部会

2 各専門部会の代表(1～2名)は、選定委員会の委員となる。

3 各専門部会は、担当する部会に所属する資料の選定等を行い、その結果を選定委員会に報告しなければならない。

## (9) 福島市立図書館図書寄贈受付要綱

(改正：平成 6 年 7 月 1 日)

(改正：平成 10 年 4 月 1 日)

(主 旨)

**第 1 条** 寄贈図書は「福島市立図書館資料収集方針」に準じた内容の図書を原則として受け、図書館の図書と同様に取り扱い、広く市民の利用に供する。

(寄贈を受ける図書)

**第 2 条** 寄贈を受ける図書は、次のとおりとする。

- ① 郷土資料
- ② 資料内容の新旧にかかわらず、各分野の基礎的又は歴史的価値を有するもの等は特に受け入れる。ただし、「福島市立図書館資料廃棄基準」第2条第1項に定める資料は除く。

(「図書寄贈申込書」の提出)

**第 3 条** 福島市立図書館は、図書寄贈申出があった場合、寄贈者から(様式-1)により、「図書寄贈申込書」を提出させなければならない。ただし、郵送による場合はこの限りでない。

(受理・不受理の決定等)

**第 4 条** 図書寄贈申込書による寄贈図書の受理・不受理の決定は、福島市立図書館資料選定委員会が行う。特に、利用頻度が少ないと思われるものでも、資料価値が高く市立図書館としての保存の必要があると思われるものは、各分野の専門家の意見を参考に受理を決定する。

2 受理・不受理の決定する期間は、寄贈図書搬入後、2ヶ月以内とする。

3 郵送による場合は全て受理し、福島市立図書館資料選定委員会が第2条ただし書に該当するとした寄贈図書は、登録をせずに閉架に1年間保存する。

(礼 状)

**第 5 条** 図書寄贈者には、寄贈図書受理決定後速やかに礼状を送付する。なお、礼状の様式は別に定める。

(寄贈図書受理後の取扱)

**第 6 条** 寄贈を受けた図書は、図書納入仕様書に基づき図書装備をし、登録後、市民の閲覧に供する。

(寄贈図書の廃棄処分)

**第 7 条** 寄贈を受けた図書を処分する場合は、福島市立図書館資料選定委員会が「福島市立図書館資料廃棄基準」に基づき行ない、館長がこれを決定する。ただし、「福島市立図書館資料廃棄基準」第4条の適用除外に該当する資料で、廃棄処分対象の場合は、各分野の専門家の意見を参考とし、廃棄を決定する。

(様式-1)

## 図書寄贈申込書

平成 年 月 日

福島市立図書館長 様

寄贈者

住所

氏名

(電話 - - )

下記資料について、福島市立図書館でご利用いただきたく、寄贈いたします。

図 書 名	著 者 名	出 版 期 日	そ の 他

(欄が足りない場合は、別紙で記入下さい)

〔図書館からのお願い〕

◎寄贈図書不受理の場合、次のいずれかに、○印をお願いします。

1. 寄贈図書の取り扱いすべてを、貴図書館に一任します。
2. 不受理の際は、寄贈者に返却願います。

## (10) 福島市立図書館資料廃棄基準

(目的)

**第1条** この基準は、福島市立図書館における図書館資料について、限られた収蔵スペースの有効活用と市民サービスの向上を図る観点から廃棄の基準を定め、蔵書の鮮度を保持し利用価値の高い資料の充実を図ることを目的とする。

(図書館資料の廃棄)

**第2条** 図書館資料(以下「資料」という。)の廃棄は、次のとおりとする。

(1) 不用資料

- ア 破損、汚損が著しく、補修が困難なもの
- イ 複本、類本があつて利用頻度の低いもの
- ウ 実用書等において、時間の経過によって内容が古くなり資料的価値がなくなったもの
- エ 増補、改訂等によって、既存資料の内容を含むより完全な資料が入手された場合における当該既存資料

(2) 亡失資料

- ア 3年以上続けて所在が不明なもの
- イ 貸出時から3年以上経過し、回収が不能なもの
- ウ 災害などの事故により亡失したもの
- エ 利用者が紛失した資料

(3) 数料厚生

- ア 合冊、または分冊によるもの

(新聞・雑誌の破棄)

**第3条** 雑誌の保存期間は、1月号から12月号を1年単位年とし、種別により2～5単位年とする。ただし、別表の雑誌については例外とする。新聞の保存期間は、1月から12月を1単位年とし、3単位年とする。

**第4条** 次に掲げる資料は、廃棄基準より除外することができる。

- ア 郷土資料
- イ 資料内容の新旧にかかわらず、各分野の基礎的又は特殊な分野の専門書及び研究書・歴史的価値を有するもの
- ウ 類書がないか又は極端に少ない分野のもの
- エ 品切、絶版等により再び収集することが困難で、かつ資料的価値の高いもの

(廃棄の決定)

**第5条** 廃棄資料は、福島市立図書館資料選定委員会が「福島市立図書館資料廃棄基準」に基づき選定し、館長がこれを決定する。

(廃棄の事務手続)

**第6条** 廃棄は次の手続によっておこなう。

- ア 第3条を除き、財務規則による手続をする。
- イ 図書マスターの削除

**附 則**

この基準は、昭和63年7月18日から施行する。

**附 則**

この基準は、平成6年7月1日から施行する。

## 別 表

(県立図書館が、雑誌の保管する基準を定め、県内の公共図書館のどの館が何の雑誌を保管するかが決定された後、福島市立図書館が保管する雑誌)

### (11) 福島市立図書館資料紛失における弁済要綱

図書館資料を紛失した利用者には福島市立図書館条例8条に基づき、次の方法により対処する。

( 図書紛失 )

図書館資料紛失状況の確認をする。

( 弁済免除 )

- 1) 災害等による図書館資料紛失の場合には、弁済を免除する。
- 2) 弁済を免除した場合には、顛末書を提出させる。

( 紛失資料の処理 )

紛失図書処理確認書に記入する。

( 弁済図書 )

- 1) 図書館資料弁済は、現物と同等の本をもって弁済する。
- 2) 同等本が調達できない場合は、紛失本に相当する本をもって弁済する。
- 3) 弁済者より代本の購入依頼された場合には、図書館が行うことができる。その場合には、弁済者に代本の領収書を送付する。

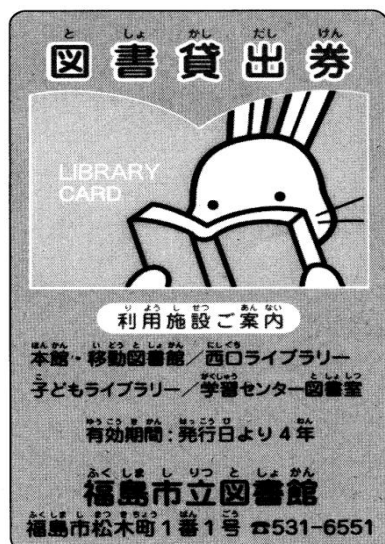
( 図書利用 )

弁済図書を受け入れてから、2週間後に図書装束をし書架に配架する。

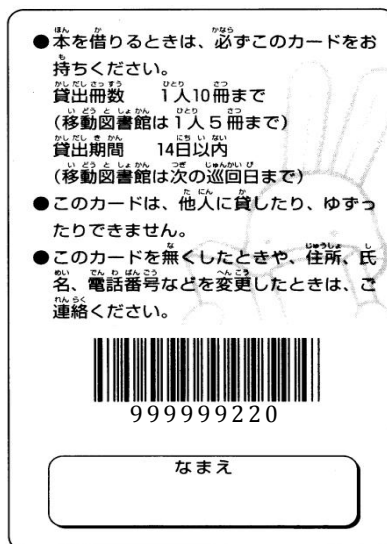
### (12) 図書貸出券の様式に関する要綱

福島市立図書館条例施行規則第3条第1項により交付する図書貸出券の様式について次のように定める。

(表)



(裏)



## 附 則

- 1 この要綱は、平成17年7月23日から施行する。
- 2 この要綱施行の際、現に福島市立図書館条例施行規則第3条第1項の規定により交付を受けた図書貸出券については、要綱施行後の図書貸出券の様式に関する要綱により交付を受けた図書貸出券とみなす。

## (13) 福島市子ども読書活動推進会議設置要綱

### (目 的)

**第1条** 福島市子ども読書活動推進計画(以下「推進計画」という。)を効果的に推進するため、「福島市子ども読書活動推進会議」(以下「推進会議」という。)を設置し、計画の総合的かつ計画的な推進を図る。

### (所掌事務)

**第2条** 推進会議は、市が提示する推進計画の推進状況の確認、広報・啓発、連携の検討等を行い、それに対する意見等を述べるものとする。

### (組 織)

**第3条** 推進会議は、学校教育、社会教育、家庭教育及び学識経験者等で構成される「福島市立図書館協議会」(以下「図書館協議会」という。)委員をもって組織する。

### (推進会議)

**第4条** 推進会議は、図書館協議会の開催に合わせ必要に応じて開催する。

- 2 会議の意見、内容等は、推進計画及び実施計画に反映するものとする。

### (事務局)

**第5条** 推進会議の事務局は、福島市立図書館内に置く。

### (その他)

**第6条** この要綱に定めるもののほか、推進会議の運営に関し必要な事項については福島市立図書館協議会運営要綱を準用する。

## 附 則

この要綱は、平成19年8月9日から施行する。

## 附 則

この要綱は、平成24年10月1日から施行する。



# 福島市立図書館概要

平成 25 年度

発 行	平成 25 年 12 月 1 日
発 行 者	福島市立図書館 〒960-8018 福島市松木町1番1号 TEL(024)531-6551 FAX(024)531-5507