

# 福島市立図書館概要

平成 21 年度

福島市立図書館

## 福島市民憲章

わたくしたちは、みどりにつつまれた信夫山と清い流れの阿武隈川をもつ福島市民です。

福島市は、地味豊かなしのぶの里に古くから開けた人情の美しいまちです。

わたくしたちは、平和で、さらに住みよく希望にみちたまちをつくるため、この市民憲章をさだめます。

1. 空も水もきれいなみどりのまちをつくりましょう。
1. 教育と文化を尊び希望に輝くまちをつくりましょう。
1. 親切で愛情あふれるまちをつくりましょう。
1. きまりを守り、力をあわせて楽しく働けるまちをつくりましょう。
1. 子どもからおとしよりまで安全で健康なまちをつくりましょう。

# 目 次

1. 福島市の概要	1
2. 福島市立図書館の運営方針	2
・個人情報取り扱い	2
3. 沿 革	3
4. 福島市立図書館一覧	4
5. 福島市立図書館位置図・移動図書館サービスステーション	5
6. 施設の概要	6
7. 福島市立図書館組織図	9
8. 福島市立図書館協議会委員名簿	9
9. 福島市立図書館電算化システム	10
・オンライン構成図	10
10. 利用案内	11
(1) 休館日と開館時間	11
(2) 館外貸出	11
(3) 図書サービス	11
(4) 障害者サービス	11
11. 平成21年度予算（当初）	12
(1) 図書館費	12
(2) 図書館費の指数	13
12. 平成20年度蔵書数及び利用状況、実施事業	14
(1) 蔵書数及び利用状況	14
(2) 図書貸出内訳	15
(3) 登 録 者	15
(4) 内容別・月別の利用状況	16
(5) 内容別・施設別の利用状況	18
(6) 施設別の利用状況	20
(7) 移動図書館のステーション別・巡回数別利用状況（貸出冊数）	22
・平成21年度しのぶ号巡回日程	24
(8) 月別・施設別レファレンス集計表	25
(9) 16ミリフィルム・ビデオテープ利用状況	25
(10) 定例事業	26
(11) 特別事業	30
(12) 特別展示	30

13. 年度別蔵書数及び利用状況	34
(1) 全館蔵書数及び利用状況	34
(2) 本館蔵書数及び利用状況	36
(3) 西口ライブラリー蔵書数及び利用状況	38
(4) 子どもライブラリー蔵書数及び利用状況	40
(5) 蓬萊学習センター図書室蔵書数及び利用状況	42
(6) 清水学習センター図書室蔵書数及び利用状況	44
(7) 吾妻学習センター図書室蔵書数及び利用状況	46
(8) 飯坂学習センター図書室蔵書数及び利用状況	48
(9) もちずり学習センター図書室蔵書数及び利用状況	50
(10) 北信学習センター図書室蔵書数及び利用状況	52
(11) 移動図書館蔵書数及び利用状況	54
(12) その他の学習センター図書室蔵書数及び利用状況	56
(13) 施設別・年度別入館者・利用者・貸出冊数	58
(14) 分野別・年度別貸出冊数	62
14. 図書館サービス指数	64
15. 貸出文庫名簿	66
16. 寄贈図書文庫	66
17. 条例・規則編	67
(1) 福島市立図書館条例	67
(2) 福島市立図書館条例施行規則	68
(3) 福島市立図書館協議会運営要綱	72
(4) 福島市立図書館団体貸出要綱	73
(5) 福島市立図書館「16ミリ映写機」貸出要綱	74
(6) 福島市立図書館「16ミリフィルム」貸出要綱	74
(7) 福島市立図書館資料収集方針	75
(8) 福島市立図書館資料選定委員会設置要綱	77
(9) 福島市立図書館図書寄贈受付要綱	78
(10) 福島市立図書館資料廃棄基準	80
(11) 福島市立図書館資料紛失における弁済要綱	81
(12) 図書貸出券の様式に関する要綱	81
(13) 福島市子ども読書活動推進会議設置要綱	82

## 1. 福島市の概要

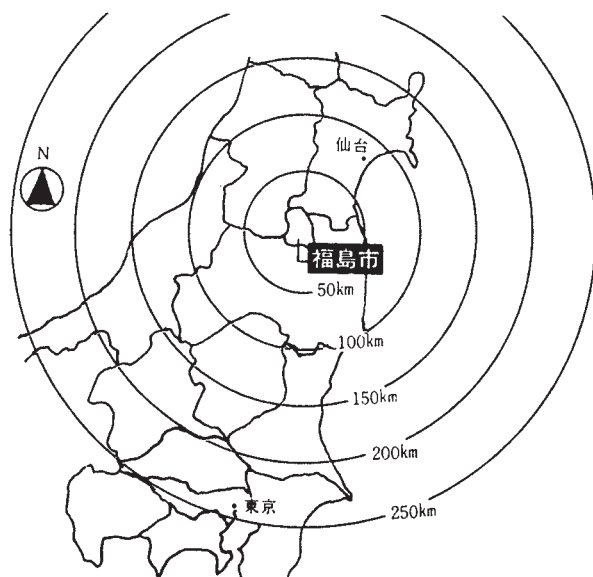
福島市は、西に雄大な吾妻連峰、東はなだらかな阿武隈高地に抱かれた盆地の都市で、ま  
ちの中心部に緑豊かな信夫山があり、また白鳥の飛来する阿武隈川が流れる、自然豊かな美  
しい福島県の県都です。

現在、本市は約29万人の人口を擁し、県内の政治・経済・文化の中心都市として着実に発  
展を続けています。

また、高速交通網の整備により、首都圏と東北圏、太平洋圏と日本海圏を結ぶ交通の結節  
点として重要な位置を占めています。

本市は、ふるさとに「自信」と「誇り」を持って、市民との協働による「美しい元気な福  
島の創造」を着実に具現化するため、各種施策を進めています。

### ■市の位置と面積



- 市庁舎の位置  
北緯 37° 45′ 39″  
東経 140° 28′ 26″  
海拔 65.68 m
- 面積 767.74 km<sup>2</sup>
- 範囲 東西 30.1 km  
南北 39.1 km
- 世帯数 112,613 世帯
- 人口 293,061 人

(平成21年4月1日現在)

## 2. 福島市立図書館の運営方針

市民の生活と文化の向上に資するため、図書館サービスの充実を図り、「市民の図書館」として、親しまれる図書館づくりに努める。

1. 資料の内容・価値を鑑みて、バランスよく資料を収集・保存し、市民にとって有益な蔵書を構築し、活用に供する。
2. 市民の求めに対して、最適な情報を効率的に提供するレファレンス・サービスの強化に努める。
3. 市民の読書意欲に働きかける行事・事業を行い、生涯学習のテーマを提供し、学習を支援する。
4. 児童の読書習慣・読書意欲を培うために、おはなし会等の事業を行うとともに、それらの事業を行う人や団体を支援する。
5. 業務の改善や職員の研修を行い、図書館サービスの向上に努める。
6. 誰もが快適に利用できるよう、施設・設備などの環境の整備充実に努める。

### ● 個人情報の取り扱い

福島市立図書館（西口ライブラリー、子どもライブラリー、各学習センター図書室を含む）を利用する際に、それぞれ必要に応じて記入していただく個人情報（氏名、住所、電話番号、生年月日、性別など）は、市立図書館の利用者としての登録を始め、資料の閲覧、貸出、返却、予約などの各サービスを受けるときの本人確認及び図書館からの連絡、諸統計事務に使用するためのものです。

これらは、福島市個人情報保護条例の規定に基づいて収集され、あらかじめ決められた利用の範囲内でのみ使用します。また、個人情報の漏洩、不正利用、改ざんなどの無いような適正管理に努め、使用目的の終了した個人情報は適正に破棄しております。

### 3. 沿革

明治41年 9月15日	福島市立図書館（腰浜町）開設 （明治40年県庁舎を改築した際、福島市が三万円を県に寄付した代償として、新築した県庁の一部の建物を無償交付された） 建築費 2,517円 図書館費 268円 発足時蔵書 6,525冊 職員 1名 本館 353.1㎡（107坪） 書庫 79.2㎡（24坪）
昭和2年11月3日	福島ビルディング（本町17番地の1）に移転
昭和4年3月30日	全蔵書・備品一切を県に寄付、市立図書館廃館
昭和4年10月14日	県立図書館開館（杉妻町20番地）
昭和33年10月	県立図書館新築（松木町1番地）用地県に無償貸与
昭和52年4月1日	移動図書館設置（福島市中央公民館内）
昭和54年3月30日	移動図書館を上町分庁舎に移転
昭和59年5月1日	旧県立図書館を無償で譲受 （59.3 県立図書館（森合）新館建設にあたり、用地取得・周辺整備等に協力）
昭和60年4月1日	福島市立図書館を再開設（4月19日オープン）
昭和61年9月3日	移動図書館「しのぶ号」更新
平成2年	公民館図書室開設 7月（渡利・蓬萊・吾妻）、10月（信夫）、12月（西）
平成4年6月	〃（もちずり・北（現：信陵））
平成4年8月	移動図書館「しのぶ号」更新
平成5年	公民館図書室開設 4月（北信）、6月（松川）
平成5年10月	蓬萊学習センター図書室開設（8月、旧公民館図書室を閉館）
平成6年	公民館図書室開設 6月（三河台）、7月（信陵）、9月（杉妻）
平成6年7月	信陵公民館図書室開室（旧北公民館移転）
平成7年7月	吉井田公民館図書室開室（公民館図書室整備終了）
平成8年10月	福島市立図書館オンライン本稼働
平成9年4月	清水学習センター図書室開設
平成9年4月	公衆型キャプテン端末・パソコン通信への図書館情報サービス提供開始
平成11年2月	インターネット福島市ホームページへの図書館情報サービス提供開始
平成11年4月	吾妻学習センター図書室開設
平成11年5月	マルチメディア・モデル市役所の実験の一環として、モニターを対象にインターネットによる図書予約貸出サービスの実証実験開始
平成11年8月	本館床改修（1階・階段フロア）
平成12年8月	本館床改修（2階・3階フロア、2階事務室）
平成13年7月	夏休み期間中の定休日開館（図書整理日を除く）
平成14年4月	公民館図書室土曜日開放事業開始
平成15年7月	福島市立図書館分館 西口ライブラリーを「コラッセふくしま」内に開館
平成17年2月	飯坂学習センター図書室開設
平成17年4月	学習センター条例の施行に伴い、公民館図書室を学習センター図書室に名称を変更
平成17年7月	福島市立図書館分館 子どもライブラリーを「こむこむ」内に開館
平成18年2月	もちずり学習センター図書室開設（改修）
平成20年3月	北信学習センター図書室開設（改修）
平成20年7月	飯野町との合併に伴い飯野学習センター図書室開室（改修）

#### 4. 福島市立図書館一覧

名 称	住 所	電 話 番 号
○ 本 館	松木町 1 - 1	531 - 6551
● 西 口 ラ イ ブ ラ リ ー	三河南町 1 - 20	525 - 4023
● 子 ど も ラ イ ブ ラ リ ー	早稲町 1 - 1	526 - 4200
◎ 蓬 萊 学 習 セ ン タ ー 図 書 室	蓬萊町四丁目 1 - 2	549 - 1821
◎ 清 水 学 習 セ ン タ ー 図 書 室	御山字松川原 5 - 1	557 - 7400
◎ 吾 妻 学 習 セ ン タ ー 図 書 室	笹木野字折杉 41 - 1	526 - 3353
◎ 飯 坂 学 習 セ ン タ ー 図 書 室	飯坂町字銀杏 6 - 11	542 - 2122
◎ も ち ず り 学 習 セ ン タ ー 図 書 室	岡部字高畑 46	534 - 2470
◎ 北 信 学 習 セ ン タ ー 図 書 室	鎌田字中江 1	554 - 1115
○ 三 河 台 学 習 セ ン タ ー 図 書 室	野田町七丁目 1 - 42	533 - 8330
○ 渡 利 学 習 セ ン タ ー 図 書 室	渡利字岩崎町 190	523 - 1558
○ 杉 妻 学 習 セ ン タ ー 図 書 室	黒岩字田部屋 53 - 2	545 - 5717
○ 吉 井 田 学 習 セ ン タ ー 図 書 室	仁井田字西川原 1 - 1	546 - 3445
○ 西 学 習 セ ン タ ー 図 書 室	上名倉字妻下 4 - 2	593 - 1013
○ 信 陵 学 習 セ ン タ ー 図 書 室	笹谷字才ノ神 1	558 - 1234
○ 松 川 学 習 セ ン タ ー 図 書 室	松川町字桑原 8	567 - 2323
○ 信 夫 学 習 セ ン タ ー 図 書 室	大森字馬場 1	546 - 5207
○ 吾 妻 学 習 セ ン タ ー 分 館 図 書 室	上野寺字下平場 35 - 1	591 - 4571
○ 飯 野 学 習 セ ン タ ー 図 書 室	飯野町字境川 19 - 2	562 - 3335

○：本館、●：分館、◎：蔵書 2 万冊以上の大型図書室、○：その他の施設（「旧公民館図書室」と表記します。）

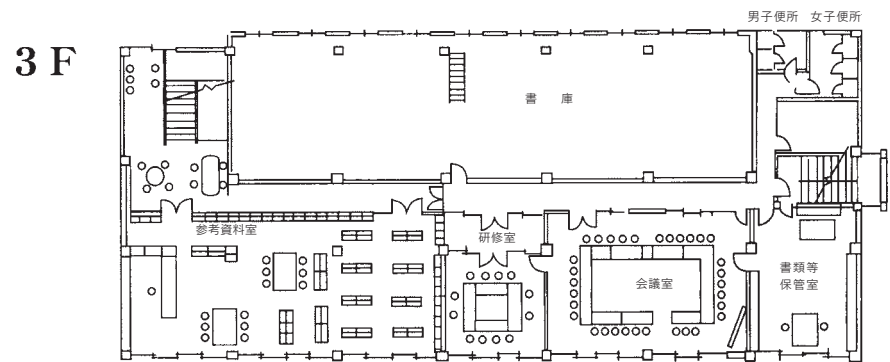
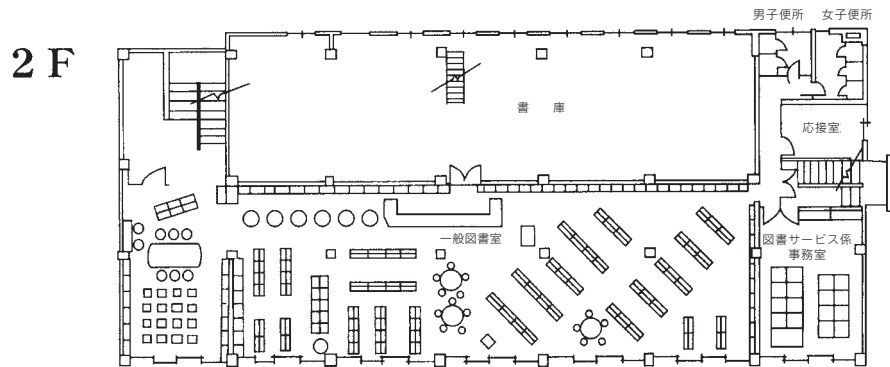
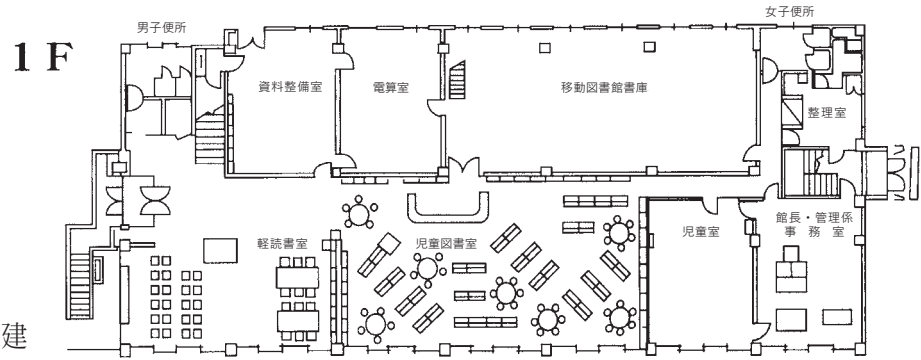




## 6. 施設の概要

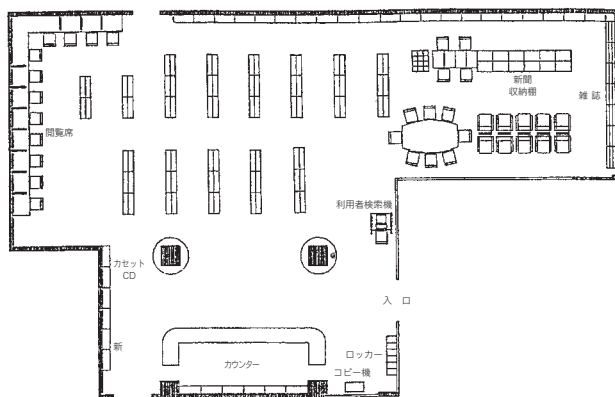
### ○本館

- 建築面積 757.95㎡
- 建築延面積 2,694.81㎡
- 構造 鉄筋コンクリート3階建



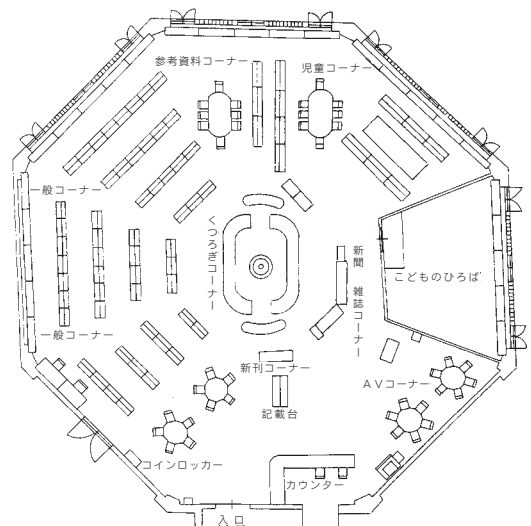
### ●西口ライブラリー

- 建築面積 360㎡



### ◎清水学習センター図書室

- 建築面積 489㎡
- 構造 鉄筋コンクリート平屋建





◎もちずり学習センター図書室

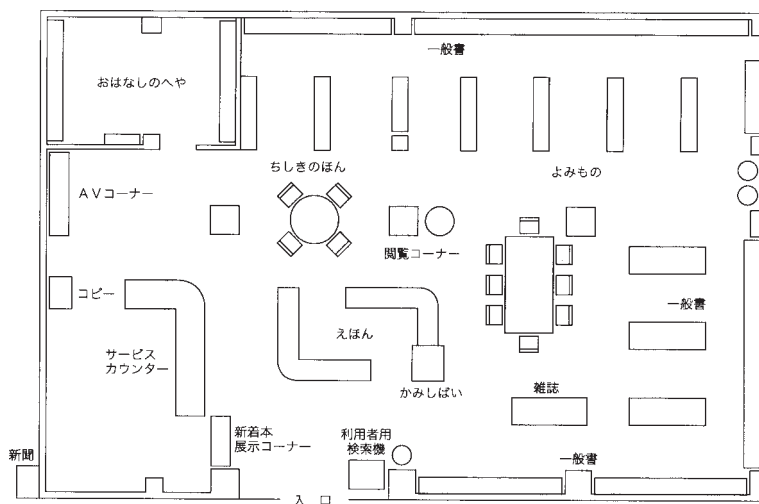
○建築面積

212㎡

○構造

鉄骨造

一部鉄筋コンクリート造

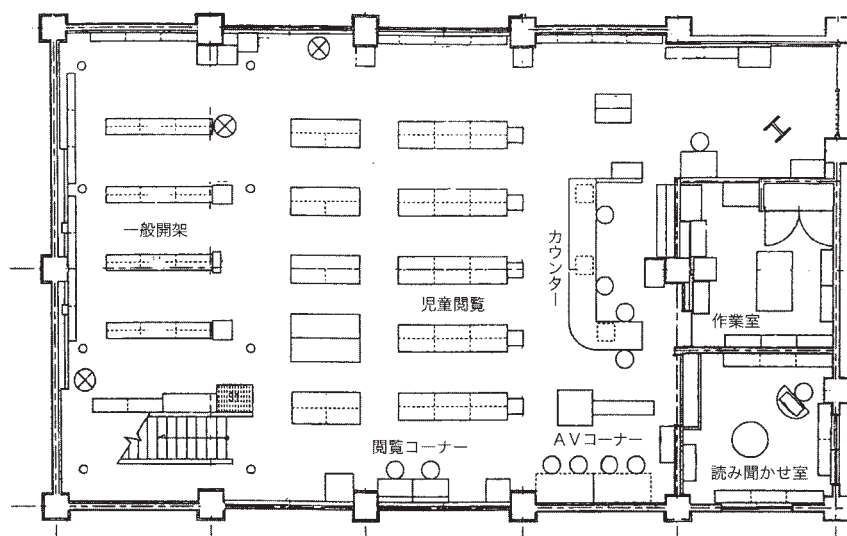
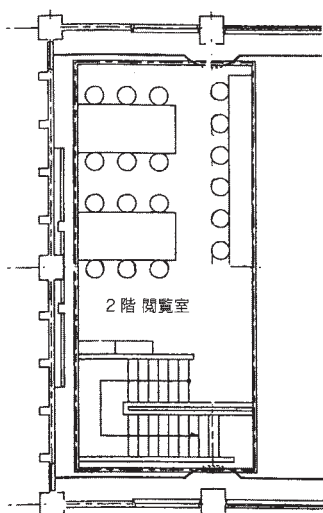


◎北信学習センター図書室

○建築面積 285㎡

○構造 鉄筋コンクリート造

一部鉄骨造



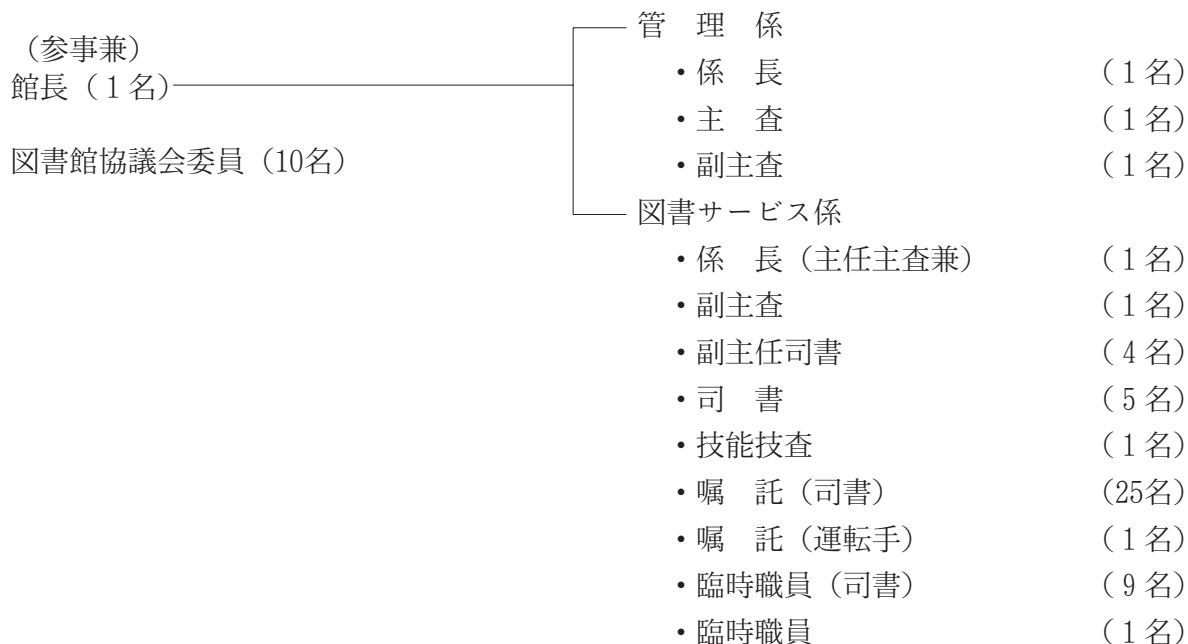
○移動図書館

- (1) 仕様 三菱ふそうファイター  
 製作会社 (株)林田製作所  
 全長 7.0m  
 車幅 2.2m  
 車高 2.95m  
 乗車定員 5名  
 排気量 6,500cc  
 積載図書冊数 約4,000冊



(移動図書館「しのぶ号」・平成4年8月更新)

## 7. 福島市立図書館組織図（平成21年4月1日現在）



## 8. 福島市立図書館協議会委員名簿

任期 自 平成21年4月1日  
 至 平成23年3月31日

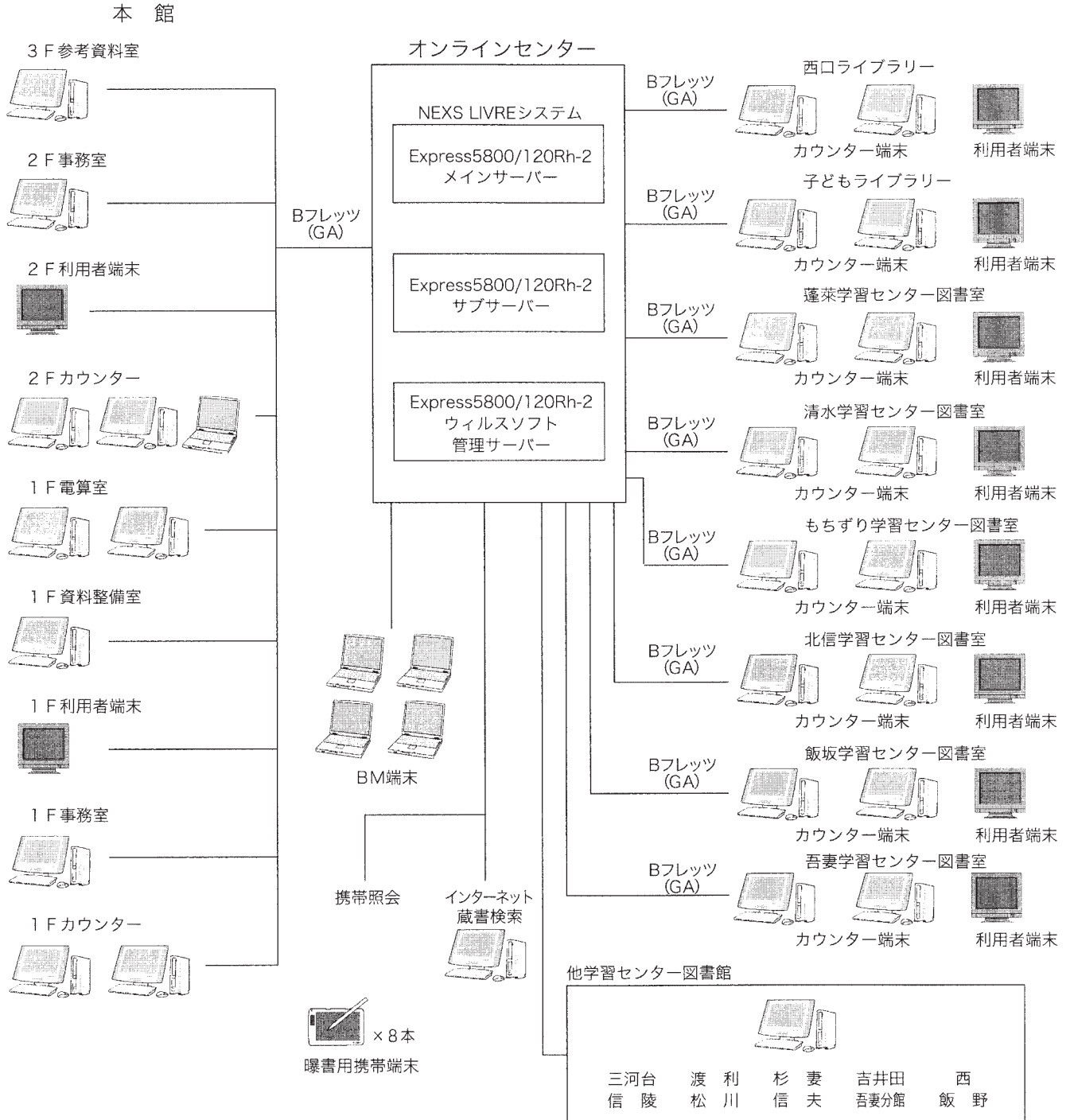
氏 名	職 業 等	備 考
長 尾 一 夫	教 育 公 務 員	小学校長会
栃久保 富 雄	教 育 公 務 員	中学校長会
大 寺 道 雄	教 育 公 務 員	学校図書館研究会
アンドリュー・デュアー	大 学 教 授	私立学校図書館関係者
穴 戸 美 智 子	無 職	社会教育委員の会議委員
丹 治 孝 子	無 職	中央学習センター運営審議会委員
高 橋 秀 樹	県 議 会 議 員	小中学校PTA連合会
◎山 下 喜 光	地 方 公 務 員	県立図書館
野 本 明 美	無 職	福島市子どもと本をむすぶ連絡会
○庄 司 朝 子	無 職	図書ボランティアの会

◎=委員長

○=副委員長

# 9. 福島市立図書館電算化システム

## ・オンライン構成図



GA：グループアクセス プロ

## 10. 利用案内

### (1) 休館日と開館時間

施設名	休館日	開館時間	
		月・水～土曜日	日曜日
図書館（本館）	<ul style="list-style-type: none"> <li>・火曜日</li> <li>・国民の祝日(火曜日が祝日の場合、その翌日)</li> <li>・年末年始(12月29日～1月3日)</li> </ul>	・午前10時～午後6時	・午前10時～午後5時
西口ライブラリー	<ul style="list-style-type: none"> <li>・毎月月末(館内整理日、月末が休館日の場合はその前日)</li> <li>・特別整理期間(4月10日～16日)</li> </ul>	・午前10時～午後7時	・午前10時～午後6時
子どもライブラリー	<ul style="list-style-type: none"> <li>・火曜日(火曜日が祝日の場合、その翌日)</li> <li>・図書整理や館内点検などに臨時休館日があります。</li> </ul>	・午前9時30分～午後7時	
蓬萊学習センター図書室	<ul style="list-style-type: none"> <li>・火曜日</li> <li>・国民の祝日(火曜日が祝日の場合、その翌日)</li> <li>・年末年始(12月29日～1月3日)</li> <li>・毎月月末(館内整理日、月末が休館日の場合はその前日)</li> <li>・特別整理期間(4月10日～16日)</li> </ul>	<ul style="list-style-type: none"> <li>・午前9時～午後6時 (貸出は午前9時30分～)</li> </ul>	<ul style="list-style-type: none"> <li>・午前9時～午後5時 (貸出は午前9時30分～)</li> </ul>
清水学習センター図書室			
吾妻学習センター図書室			
飯坂学習センター図書室			
もちぎり学習センター図書室			
北信学習センター図書室			
他の学習センター図書室	<ul style="list-style-type: none"> <li>・火曜日</li> <li>・国民の祝日(火曜日が祝日の場合、その翌日)</li> <li>・年末年始(12月29日～1月3日)</li> </ul>	・午前9時～午後5時30分	
吾妻学習センター分館図書室			

### (2) 館外貸出

個人は貸出申込書に、団体は団体登録申請書に必要事項を記入し申し込み、「図書貸出券」の発行を受ける。個人に限り、本館・西口ライブラリー・子どもライブラリー・学習センター図書室・移動図書館で共通に利用可能

①個人貸出：1人10冊2週間まで（移動図書館に限り1人5冊次の巡回日まで）

②団体貸出

- 団体（会員10名以上）本館用図書200冊以内4週間まで
- 文庫（会員40名以上）移動図書館用図書500冊以内6ヶ月まで
- 読書会（会員5名以上）1タイトル5冊以内4週間まで

### (3) 図書サービス

- 資料の閲覧・貸出サービス
  - ①一般書、②児童書、③ヤング・アダルト（Y・A）資料（中・高校生）、④洋書
  - ⑤視聴覚障害者資料（大活字本、録音図書等）、⑥参考資料（事典等）
  - ⑦郷土資料（福島県・福島市・他近隣市町村の郷土資料・行政資料等）
  - ⑧逐次刊行物（新聞・雑誌）
- レファレンス・サービス（調査・相談サービス）
- 資料検索、図書予約サービス
- コピーサービス
- ブックポスト（休館日、閉館後の返却サービス）

### (4) 障害者サービス

- 大活字本や手でさわる絵本、朗読テープの貸出
- 対面朗読サービス



## 11. 平成21年度予算（当初）

### (1) 図書館費

（単位：千円）

節（細節）	本年度	前年度	増△減	説 明
(1) 報 酬	240	240	0	図書館協議会委員報酬（定員10人、4人受領辞退）
(2) 給 料	63,146	53,908	9,238	職員16人
(3) 職 員 手 当	35,067	28,839	6,228	
(4) 共 済 費	26,336	22,615	3,721	職員・嘱託・臨時職員共済費
(7) 賃 金	89,060	89,338	△278	嘱託26人、臨時職員賃金
(8) 報 償 費	326	326	0	講習会等講師報償金
(9) 旅 費	245	355	△110	各種研修会、会議、視察、図書選定業務等
(11) 需 用 費	20,536	20,746	△210	
消耗品費	10,716	11,108	△392	新聞・雑誌等(8,555)、図書装備用品(913)、手でさわる絵本材料費、事務用品、図書室消耗品等
燃 料 費	3,192	2,774	418	移動図書館・配本車用軽油、暖房用重油・白灯油
食 糧 費	16	20	△4	会議・視察等
印刷製本費	1,859	1,923	△64	図書貸出券、図書館概要、利用案内、図書館だより等
光熱水費	3,344	3,442	△98	電気、上下水道、ガス使用料
修 繕 費	1,409	1,479	△70	施設修繕、移動図書館・配本車修繕等
(12) 役 務 費	1,735	1,655	80	
通信運搬費	894	889	5	電話料、郵便料（相互貸借、広報等）
手 数 料	209	209	0	ボイラー性能・ばい煙等測定、水道施設検査等
保 險 料	632	557	75	火災保険（建物・図書・備品）等
(13) 委 託 料	26,368	26,088	280	オンライン運用、書誌情報作成、清掃、警備等
(14) 使 用 料 及び賃借料	16,646	16,241	405	オンライン機器・コピー機
(15) 工事請負費	3,250	2,900	350	空調機取替、屋上防水工事
(18) 備品購入費	24,304	25,839	△1,535	図書(22,304)、視聴覚(1,200)、備品(800)
(19) 負担金補助 及び交付金	90	89	1	会議・研修会参加負担金等
(20) 公 課 費	14	14	0	配本車重量税
合 計	307,363	289,193	18,170	



## (2) 図書館費の指数（単位：千円）

- 一般会計における図書館費の割合

$$\frac{\text{図書館費 } 307,363}{\text{一般会計予算 } 85,020,000} \times 100 = 0.36\%$$

- 一般会計における図書購入費の割合

$$\frac{\text{図書購入費 } 22,304}{\text{一般会計予算 } 85,020,000} \times 100 = 0.03\%$$

- 教育費における図書館費の割合

$$\frac{\text{図書館費 } 307,363}{\text{教育費 } 9,902,809} \times 100 = 3.10\%$$

- 教育費における図書購入費の割合

$$\frac{\text{図書購入費 } 22,304}{\text{教育費 } 9,902,809} \times 100 = 0.23\%$$

- 社会教育費における図書購入費の割合

$$\frac{\text{図書購入費 } 22,304}{\text{社会教育費 } 2,554,888} \times 100 = 0.87\%$$

- 人口1人当りの図書館費の割合

$$\frac{\text{図書館費 } 307,363,000\text{円}}{\text{人口(※) } 293,061\text{人}} \times 100 = 1,048.80\text{円}$$

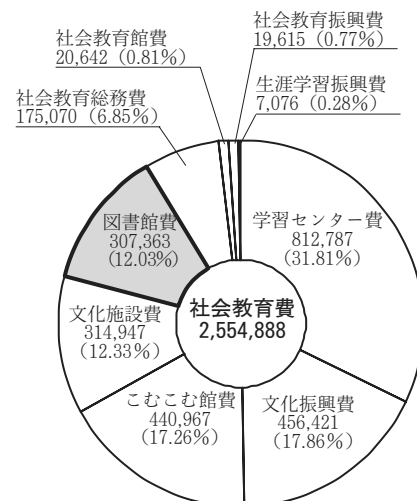
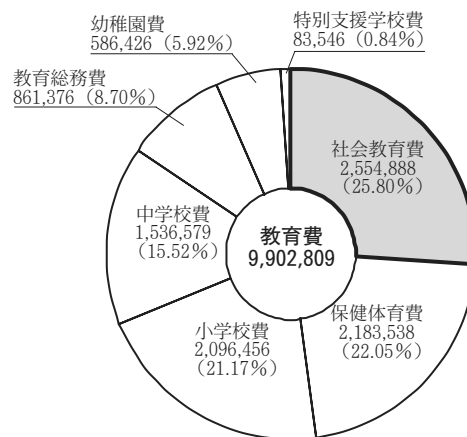
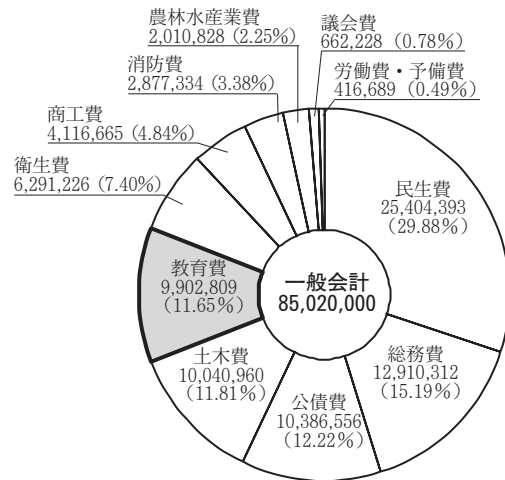
- 人口1人当りの図書購入費の割合

$$\frac{\text{図書購入費 } 22,304,000\text{円}}{\text{人口(※) } 293,061\text{人}} \times 100 = 76.11\text{円}$$

- 人口1人当りの資料費の割合

$$\frac{\text{資料費 } 32,059,000\text{円}}{\text{人口(※) } 293,061\text{人}} \times 100 = 109.39\text{円}$$

※当該年4月1日現在の人口



## 12. 平成20年度蔵書数及び利用状況

### (1) 蔵書数及び利用状況

内容別の蔵書数及び利用状況

(平成21年3月31日現在)

内 容		19年度末 蔵書冊数	20年度 受入冊数	20年度 除籍冊数	20年度 蔵書冊数	20年度蔵書 構成比(%)	20年度 貸出冊数
一 般 書	0 総 記	11,742	210	25	11,927	1.39	7,492
	1 哲 学	15,116	282	3	15,395	1.79	15,074
	2 歴 史	40,382	980	325	41,037	4.78	40,677
	3 社 会 学 科	66,439	1,180	151	67,468	7.85	38,130
	4 自 然 学 科	30,603	670	134	31,139	3.62	27,196
	5 工 学 ・ 家 事	46,610	810	266	47,154	5.49	79,066
	6 産 業	16,872	366	95	17,143	2.00	23,092
	7 芸 術 ・ 体 育	46,262	777	32	47,195	5.49	35,952
	8 語 学	8,213	119	10	8,322	0.97	6,792
	9 文 学	170,358	3,136	72	173,422	20.18	217,222
	小 計	452,597	8,530	1,113	460,202	53.56	490,693
児 童 書	E 絵 本	94,461	1,971	101	96,331	11.21	203,954
	Y 読 み 物	68,990	1,498	141	70,347	8.19	91,794
	B そ の 他	94,423	1,257	65	95,615	11.13	138,805
	小 計	257,874	4,726	307	262,293	30.53	434,553
そ の 他	漫 画	106	0	0	106	0.01	51
	雑 誌	28,916	8,165	8,098	28,983	3.37	70,873
	紙 芝 居	5,001	38	84	4,955	0.58	12,853
	文 庫	54,409	2,026	316	56,119	6.53	67,776
	郷 土 資 料	37,028	2,814	62	39,780	4.63	8,843
	朗 読 テ ー プ	6,466	313	32	6,747	0.79	19,274
	小 計	131,926	13,356	8,592	136,690	15.91	179,670
合 計	842,397	26,612	10,012	859,185	100.00	1,104,916	

各貸出館の蔵書数及び利用状況

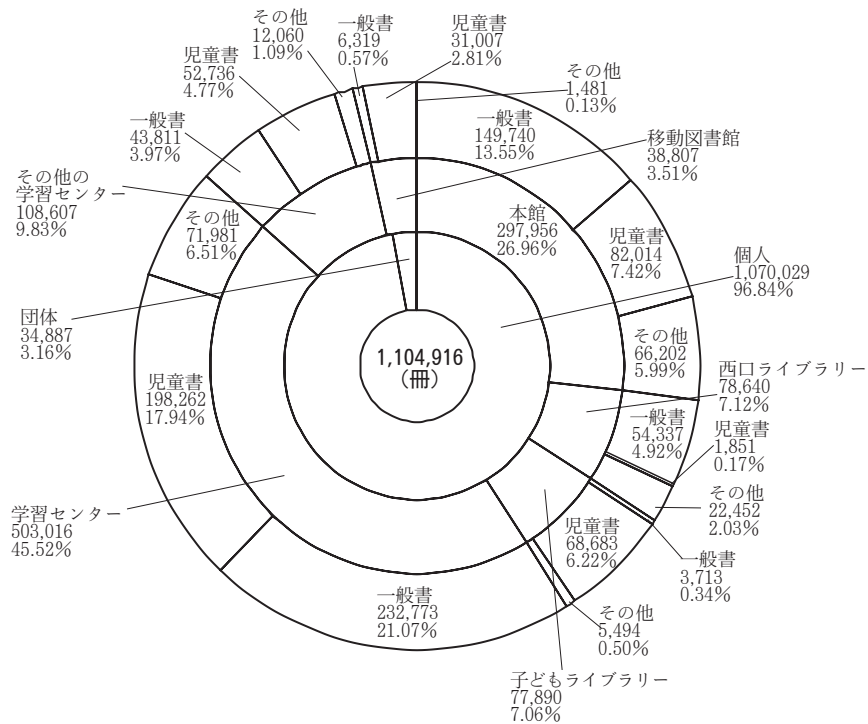
(平成21年3月31日現在)

区 分	本 館	西 口 ライブラリー	子 ども ライブラリー	移 動 図書館	蓬 萊 学 習 センター	清 水 学 習 センター	吾 妻 学 習 センター	飯 坂 学 習 センター	も ち ず り 学 習 センター	北 信 学 習 センター	そ の 他 の 学 習 センター計	合 計
蔵 書 数	406,823	33,479	25,994	68,438	50,564	48,572	50,191	28,580	27,133	25,034	94,377	859,185
貸 出 冊 数	297,956	78,640	77,890	38,807	100,282	97,836	107,091	63,956	58,966	74,885	108,607	1,104,916
利 用 者 数	76,561	25,477	18,641	15,063	28,233	24,206	25,144	18,311	14,398	17,692	31,669	295,395

## (2) 図書貸出内訳

施設別・内容別の貸出内訳

(平成21年3月31日現在)



内 容 別

(単位: %)

一般書 44.41	児童書 39.33	その他 16.26
-----------	-----------	-----------

一般書内容別

歴史 8.29	社会科学 7.77	自然科学 5.54	工学・家事 16.11	産業 4.71	芸術・体育 7.33	文学 44.23
哲学 3.07	総記 1.53	語学 1.38	その他 0.04			

児童書内容別

絵本 46.94	読み物 21.12	その他 31.94
----------	-----------	-----------

その他内容別

雑誌 39.45	紙芝居 7.15	文庫 37.72	郷土資料 4.92	朗読テープ 10.73
漫画 0.03				

## (3) 登 録 者

(平成21年3月31日現在)

区 分	前年度累計	20 年 度		計	比 率 (%)
個 人	60,608 人	新規登録	8,121 人	60,391 人	99.80
		※ <sup>1</sup> 登録抹消	8,338 人		
団 体	120 件	登録抹消	31 件	121 件	0.20
		※ <sup>2</sup> 登録抹消	30 件		

※<sup>1</sup> 有効期間(4年)未更新者 ※<sup>2</sup> 未更新団体

## (4) 内容別・月別の利用状況

内 容		月							
		4	5	6	7	8	9	10	
貸	0 総 記	537	638	606	655	667	599	610	
	1 哲 学	1,069	1,253	1,241	1,294	1,277	1,214	1,273	
	2 歴 史	2,684	3,643	3,498	4,058	3,957	3,364	3,540	
	3 社 会 科 学	2,601	3,094	3,284	3,310	3,400	3,173	3,259	
	4 自 然 科 学	1,905	2,318	2,424	2,428	2,722	2,212	2,342	
	5 工 学 ・ 家 事	5,199	6,787	6,786	6,820	6,645	6,083	6,850	
	6 産 業	1,715	2,577	2,442	2,040	1,983	1,789	1,817	
	7 芸 術 ・ 体 育	2,306	3,122	3,023	3,277	3,469	2,882	3,091	
	8 語 学	476	535	553	579	578	510	596	
	9 文 学	14,916	17,857	17,926	18,836	18,405	17,932	18,888	
出	一 般 そ の 他	29	23	25	26	27	17	15	
	小 計	33,437	41,847	41,808	43,323	43,130	39,775	42,281	
	E 絵 本	13,478	16,350	18,851	19,204	19,889	16,185	18,429	
	Y 読 み 物	5,767	7,121	8,107	9,389	9,684	7,105	8,134	
	B そ の 他	8,237	10,264	12,300	17,049	18,701	10,309	11,391	
	小 計	27,482	33,735	39,258	45,642	48,274	33,599	37,954	
	漫 画	1	3	0	1	6	4	4	
	雑 誌	4,691	6,057	6,131	5,949	5,992	5,749	6,438	
	紙 芝 居	785	1,195	1,285	1,250	1,135	1,133	1,176	
	文 庫	4,405	5,292	5,537	5,786	6,242	5,550	5,865	
冊	郷 土 資 料	581	724	777	824	1,022	713	777	
	朗 読 テ ー プ	1,366	1,668	1,709	1,677	1,706	1,709	1,614	
	小 計	11,829	14,939	15,439	15,487	16,103	14,858	15,874	
	合 計	72,748	90,521	96,505	104,452	107,507	88,232	96,109	
	( 団 体 再 掲 )	1,466	2,891	3,740	1,373	1,672	3,041	5,158	
	数	漫 画	1	3	0	1	6	4	4
		雑 誌	4,691	6,057	6,131	5,949	5,992	5,749	6,438
		紙 芝 居	785	1,195	1,285	1,250	1,135	1,133	1,176
		文 庫	4,405	5,292	5,537	5,786	6,242	5,550	5,865
	利用者数	郷 土 資 料	581	724	777	824	1,022	713	777
朗 読 テ ー プ		1,366	1,668	1,709	1,677	1,706	1,709	1,614	
小 計		11,829	14,939	15,439	15,487	16,103	14,858	15,874	
合 計		72,748	90,521	96,505	104,452	107,507	88,232	96,109	
利用者数	一 般	15,445	19,337	20,175	21,780	22,362	18,847	20,174	
	児 童	3,331	4,514	5,671	6,383	6,783	4,889	5,260	
	団 体	102	152	227	138	122	201	258	
	合 計	18,878	24,003	26,073	28,301	29,267	23,937	25,692	
新規登録・再発行数		1,095	1,324	1,014	1,452	1,402	688	1,123	
予 約 件 数		6,530	7,887	8,677	8,563	8,549	7,921	8,587	
本館	入 館 者 数	11,837	15,818	17,858	20,644	21,889	16,231	17,163	
	相 談 件 数	1,419	1,928	2,143	2,265	2,077	1,700	1,586	
本館開館日数		17	23	25	27	29	22	25	
移動図書館稼働日数		6	12	12	6	3	12	15	

平成20年度

11	12	1	2	3	合 計	構成比 (%)	平成19年度	前年対比 増 △ 減	前年対比 増減比(%)
572	584	690	698	636	7,492	0.68	7,352	140	101.90
1,269	1,186	1,305	1,338	1,355	15,074	1.36	13,650	1,424	110.43
2,940	2,737	3,180	3,545	3,531	40,677	3.68	37,977	2,700	107.11
3,025	2,847	3,289	3,419	3,429	38,130	3.45	36,247	1,883	105.19
2,103	1,951	2,171	2,267	2,353	27,196	2.46	25,070	2,126	108.48
6,929	6,133	6,692	7,542	6,600	79,066	7.16	75,135	3,931	105.23
1,701	1,447	1,676	1,829	2,076	23,092	2.09	21,364	1,728	108.09
2,966	2,690	3,013	3,192	2,921	35,952	3.25	34,032	1,920	105.64
565	496	583	625	696	6,792	0.61	6,711	81	101.21
17,883	17,159	17,989	19,574	19,619	216,984	19.64	207,035	9,949	104.81
11	13	18	24	10	238	0.02	310	△72	76.77
39,964	37,243	40,606	44,053	43,226	490,693	44.41	464,883	25,810	105.55
18,288	14,669	16,043	16,998	15,570	203,954	18.46	194,468	9,486	104.88
8,104	6,742	7,096	7,291	7,254	91,794	8.31	88,178	3,616	104.10
12,116	8,690	10,328	9,923	9,497	138,805	12.56	129,619	9,186	107.09
38,508	30,101	33,467	34,212	32,321	434,553	39.33	412,265	22,288	105.41
0	8	8	15	1	51	0.00	35	16	145.71
5,949	5,534	5,899	6,218	6,266	70,873	6.41	68,092	2,781	104.08
1,242	695	931	1,187	839	12,853	1.16	11,574	1,279	111.05
5,670	5,542	5,473	6,136	6,278	67,776	6.13	57,916	9,860	117.02
663	624	714	724	800	8,943	0.81	9,429	△486	94.85
1,580	1,304	1,512	1,596	1,733	19,174	1.74	16,403	2,771	116.89
15,104	13,707	14,537	15,876	15,917	179,670	16.26	163,449	16,221	109.92
93,576	81,051	88,610	94,141	91,464	1,104,916	100.00	1,040,597	64,319	106.18
3,836	954	3,017	3,079	847	31,074	2.81	29,787	1,287	104.32
19,058	17,391	18,746	20,493	20,277	234,085	79.24	220,046	14,039	106.38
5,610	4,119	4,283	4,330	4,188	59,361	20.10	57,858	1,503	102.60
188	117	188	159	97	1,949	0.66	1,891	58	103.07
24,856	21,627	23,217	24,982	24,562	295,395	100.00	279,795	15,600	105.58
658	559	619	753	661	11,348		11,237	111	100.99
8,302	7,718	8,439	8,442	7,584	97,199		90,662	6,537	107.21
14,947	13,117	13,760	15,781	15,642	194,687		195,721	△1,034	99.47
1,726	1,743	1,866	1,989	2,103	22,545		18,322	4,223	123.05
23	22	22	22	24	281		283	△2	99.29
12	9	12	12	9	120		120	0	100.00

## (5) 内容別・施設別の利用状況

内 容		施 設 (本 館)	図 書 館 ライブラリー	西 口 ライブラリー	子 ども ライブラリー	移動図書館	蓬 萊 学習センター
貸	0 総 記	2,612	1,015	176	21	729	
	1 哲 学	5,463	1,707	90	129	1,389	
	2 歴 史	12,495	6,301	238	258	5,268	
	3 社 会 科 学	13,185	5,331	407	107	4,032	
	4 自 然 科 学	7,850	2,673	145	273	3,147	
	5 工 学 ・ 家 事	19,303	7,287	741	2,061	8,627	
	6 産 業	5,615	2,224	53	954	2,333	
	7 芸 術 ・ 体 育	11,891	3,621	244	468	3,494	
	8 語 学	2,923	1,013	48	16	683	
	9 文 学	68,356	23,131	1,559	2,031	24,272	
出	一 般 そ の 他	47	34	12	1	19	
	小 計	149,740	54,337	3,713	6,319	53,993	
	冊	E 絵 本	35,002	1,223	31,187	7,442	15,466
		Y 読 み 物	25,565	388	8,488	12,501	6,839
		B そ の 他	21,447	240	29,008	11,064	9,951
		小 計	82,014	1,851	68,683	31,007	32,256
		漫 画	35	0	0	0	0
	数	雑 誌	25,150	7,977	1,903	0	6,402
		紙 芝 居	2,263	8	1,866	1,426	645
		文 庫	26,517	12,054	631	11	4,761
郷 土 資 料		2,721	475	275	44	926	
朗 読 テ ー プ		9,516	1,938	819	0	1,299	
小 計		66,202	22,452	5,494	1,481	14,033	
合 計		297,956	78,640	77,890	38,807	100,282	
( 団 体 再 掲 )		13,812	16	2,383	917	2,555	
利 用 者 数		一 般	67,005	25,142	9,872	4,355	24,569
		児 童	8,947	328	8,661	14,282	3,521
	団 体	609	7	116	4	143	
	合 計	76,561	25,477	18,649	18,641	28,233	
新規登録・再発行数		2,564	859	1,179	1,453	838	
予 約 件 数		20,538	9,381	6,687	2,589	7,828	
(※) 入 館 者 数		194,687	103,224	253,502	—	107,955	
(※) 相 談 件 数		22,545	2,859	3,211	—	3,328	
(※) 開 館 日 数		281	281	317	120	281	

※北信学習センター図書室については、4月の曝書期間中も開館。

平成20年度

清 水 学習センター	吾 妻 学習センター	飯 坂 学習センター	もちずり 学習センター	北 信 学習センター	その他の 学習センター	合 計	構 成 比 (%)
570	595	380	353	524	517	7,492	0.68
989	1,299	691	677	1,189	1,451	15,074	1.36
3,222	3,884	2,586	1,592	2,409	2,424	40,677	3.68
2,888	3,329	2,000	1,508	2,515	2,828	38,130	3.45
1,987	2,574	2,169	1,482	2,613	2,283	27,196	2.46
8,103	8,930	5,543	4,825	6,233	7,413	79,066	7.16
1,812	2,652	1,729	1,215	1,745	2,760	23,092	2.09
2,653	3,685	2,135	2,179	2,588	2,994	35,952	3.25
351	348	355	222	476	357	6,792	0.61
22,929	20,598	12,364	8,269	12,754	20,721	216,984	19.64
16	22	1	16	7	63	238	0.02
45,520	47,916	29,953	22,338	33,053	43,811	490,693	44.41
20,232	22,060	12,368	13,093	15,231	30,650	203,954	18.46
4,776	7,795	4,050	4,076	4,233	13,083	91,794	8.31
12,321	14,336	8,906	9,777	12,752	9,003	138,805	12.56
37,329	44,191	25,324	26,946	32,216	52,736	434,553	39.33
1	0	15	0	0	0	51	0.00
8,365	6,854	3,583	4,001	2,671	3,967	70,873	6.41
1,539	1,186	788	562	820	1,750	12,853	1.16
3,054	4,704	2,501	3,800	4,383	5,360	67,776	6.13
741	920	824	505	533	879	8,843	0.80
1,287	1,320	968	814	1,209	104	19,274	1.74
14,987	14,984	8,679	9,682	9,616	12,060	179,670	16.26
97,836	107,091	63,956	58,966	74,885	108,607	1,104,916	100.00
1,426	7,676	1,819	64	579	3,305	34,547	3.13
19,895	21,104	15,201	10,750	14,157	22,035	234,085	79.24
4,239	3,836	2,944	3,475	3,439	5,689	59,361	20.10
72	204	166	7	96	525	1,949	0.66
24,206	25,144	18,311	14,232	17,692	28,249	295,395	100.00
713	905	537	355	823	1,122	11,348	
7,130	6,557	5,268	4,477	4,785	21,959	97,199	
91,313	68,499	87,850	47,899	64,842	—	1,019,771	
2,921	5,244	2,306	3,632	2,580	—	48,626	
281	281	281	281	287	2,655	5,346	

(6) 施設別の利用状況

貸出館		年 度	20 年度	19 年度	増 減	1 人当り貸出数 (冊)	
						20 年度	19 年度
本 館 ・ 分 館	本 館	入館者数	194,687	195,721	△1,034	3.89	3.93
		利用者数	76,561	76,317	244		
		貸出冊数	297,956	300,169	△2,213		
	西口ライブラリー	入館者数	103,224	104,353	△1,129	3.09	3.12
		利用者数	25,477	24,828	649		
		貸出冊数	78,640	77,486	1,154		
	子どもライブラリー	入館者数	253,502	256,857	△3,355	4.18	4.11
		利用者数	18,641	18,649	△8		
		貸出冊数	77,890	76,659	1,231		
	小 計	入館者数	551,413	556,931	△5,518	3.77	3.79
		利用者数	120,679	119,794	885		
		貸出冊数	454,486	454,314	172		
学 習 セ ン タ ー	蓬萊学習センター	入館者数	107,955	113,053	△5,098	3.55	3.49
		利用者数	28,233	28,685	△452		
		貸出冊数	100,282	100,086	196		
	清水学習センター	入館者数	91,313	97,086	△5,773	4.04	4.03
		利用者数	24,206	24,494	△288		
		貸出冊数	97,836	98,737	△901		
	吾妻学習センター	入館者数	68,499	72,974	△4,475	4.26	4.21
		利用者数	25,144	25,716	△572		
		貸出冊数	107,091	108,385	△1,294		
	飯坂学習センター	入館者数	87,850	93,787	△5,937	3.49	3.67
		利用者数	18,311	17,868	443		
		貸出冊数	63,956	65,611	△1,655		
	もちずり学習センター	入館者数	47,899	51,929	△4,030	4.10	4.16
		利用者数	14,398	14,232	166		
		貸出冊数	58,966	59,176	△210		
	北信学習センター	入館者数	64,842	5,890	58,952	4.23	4.50
		利用者数	17,692	1,505	16,187		
		貸出冊数	74,885	6,771	68,114		
小 計	入館者数	468,358	434,719	33,639	3.93	3.90	
	利用者数	127,984	112,500	15,484			
	貸出冊数	503,016	438,766	64,250			
移 動 図 書 館 ( B M )	利用者数	15,063	14,308	755	2.58	2.55	
	貸出冊数	38,807	36,541	2,266			
(本・分館、学セ、BM) 小 計	入館者数	1,019,771	991,650	28,121	3.78	3.77	
	利用者数	263,726	246,602	17,124			
	貸出冊数	996,309	929,621	66,688			

※学習センター（北信学習センター）欄の入館者数データは、平成20年3月1日改築オープン以降の数値です。  
また、利用者数・貸出冊数データは、平成19年4月～平成20年2月までを学習センター・分館（北信）欄に記載し、平成20年3月を学習センター（北信学習センター）欄に記載しています。  
飯野学習センターは、平成20年7月開室以降の数値です。



貸出館		年 度	20 年度	19 年度	増 減	1 人当り貸出数 (冊)	
						20 年度	19 年度
学 習 セ ン タ ー 分 館	三 河 台	利用者数	1,927	2,275	△348	3.18	2.79
		貸出冊数	6,137	6,346	△209		
	渡 利	利用者数	2,207	1,979	228	3.85	3.70
		貸出冊数	8,504	7,320	1,184		
	杉 妻	利用者数	2,061	1,949	112	3.67	3.48
		貸出冊数	7,562	6,788	774		
	北 信	利用者数		3,569	△3,569		3.39
		貸出冊数		12,101	△12,101		
	吉 井 田	利用者数	3,006	2,609	397	3.77	3.87
		貸出冊数	11,345	10,106	1,239		
	西	利用者数	2,720	2,223	497	3.85	3.83
		貸出冊数	10,477	8,523	1,954		
	信 陵	利用者数	6,712	7,416	△704	3.30	3.26
		貸出冊数	22,144	24,183	△2,039		
	松 川	利用者数	3,080	2,740	340	3.29	3.16
		貸出冊数	10,134	8,663	1,471		
	信 夫	利用者数	3,648	3,488	160	3.82	3.71
		貸出冊数	13,921	12,943	978		
	吾 妻 分 館	利用者数	4,712	4,945	△233	2.69	2.83
		貸出冊数	12,684	14,003	△1,319		
飯 野	利用者数	1,596			3.57		
	貸出冊数	5,699					
小 計	利用者数	31,669	33,193	△1,524	3.43	3.34	
	貸出冊数	108,607	110,976	△2,369			
合 計	入館者数	1,019,771	991,650	28,121	3.74	3.72	
	利用者数	295,395	279,795	15,600			
	貸出冊数	1,104,916	1,040,597	64,319			

## (7) 移動図書館のステーション別・巡回数別利用状況（貸出冊数）

		第1回	第2回	第3回	第4回	第5回	第6回
3	南向台小学校	162	160	202	172	168	168
4	森合小学校	33	166	113	141	169	121
7	北沢又集会所	3	2	0	3	5	2
9	月輪小学校	117	136	118	120	95	140
11	鎌田小学校	413	476	411	358	333	325
12	瀬上小学校	45	236	287	262	196	303
13	瀬上東町会館	42	38	45	36	32	38
14	余目小学校	62	0	194	186	175	163
15	南沢又集会所	12	15	9	5	8	12
17	大笹生小学校	284	164	259	261	227	260
18	方木田集会所	32	30	43	44	38	31
19	佐倉小学校	253	219	175	178	161	162
20	佐原小学校	28	80	0	58	61	56
21	平石小学校	33	29	25	24	19	15
22	土湯小学校	0	36	15	26	24	23
23	大波小学校	0	153	130	137	35	15
24	立子山小学校	216	206	196	124	237	200
25	飯坂小学校	48	56	75	34	57	9
26	平野小学校	91	115	109	62	0	74
27	中野小学校	92	108	105	3	5	3
28	湯野小学校	27	149	138	108	91	12
29	東湯野小学校	45	78	85	68	63	63
30	茂庭出張所	6	6	4	5	5	4
31	松川小学校	13	22	59	106	100	68
32	永井川集会所	19	20	22	17	30	24
33	水原小学校	38	74	67	30	35	35
34	下川崎小学校	133	123	125	100	50	53
35	松北町会館	0	4	5	11	13	2
36	鳥川小学校	0	73	39	41	45	39
37	平田小学校	92	258	282	270	250	240
39	庭塚小学校	92	48	124	99	141	111
40	松川町原東集会所前	5	5	5	5	3	2
41	茂庭小学校	41	52	19	14	39	0
42	庭坂小学校	32	93	90	66	112	73
43	水保小学校	168	218	192	228	239	212
44	金谷川小学校	44	100	126	75	40	42
45	矢野目小学校	223	255	220	181	139	137
46	岡山小学校	259	244	268	227	213	226
47	清水小学校	41	56	21	45	62	27
48	荒井小学校	164	115	155	118	143	100
49	青木小学校	174	141				
50	大久保小学校	342	322				
51	飯野小学校	270	278				
	(文庫への貸出)						
	(その他)						
	合 計	4,194	5,159	4,557	4,048	3,858	3,590

※運行廃止した巡回ステーション H16：10 若草保育園駐車場、H15：8 小倉寺集会所、H14：2 由添団地、  
5 清水公民館、16 富塚会館、38 野田児童センター、H13：1 瀬上桜町集会所、H9：6 先達団地

平成20年度

第7回	第8回	第9回	第10回	合計	平成19年度	対前年度 増△減	対前年度 増減比(%)
145	165	157	157	1,656	1,162	494	142.51
104	114	128	27	1,116	1,194	△78	93.47
1	0	0	3	19	32	△13	59.38
113	115	119	104	1,177	827	350	142.32
43	49	216	58	2,682	3,168	△486	84.66
119	144	89	109	1,790	2,443	△653	73.27
42	32	44	36	385	392	△7	98.21
154	134	160	76	1,304	1,308	△4	99.69
18	18	5	7	109	147	△38	74.15
241	262	201	200	2,359	1,600	759	147.44
24	31	27	25	325	289	36	112.46
138	119	146	127	1,678	1,848	△170	90.80
50	64	9	54	460	710	△250	64.79
8	5	4	13	175	245	△70	71.43
17	18	21	9	189	163	26	115.95
137	0	113	100	820	1,348	△528	60.83
217	225	225	190	2,036	1,778	258	114.51
12	40	39	61	431	430	1	100.23
72	83	53	50	709	841	△132	84.30
101	103	104	77	701	710	△9	98.73
82	84	44	36	771	999	△228	77.18
52	68	37	57	616	530	86	116.23
3	5	5	5	48	70	△22	68.57
67	91	106	64	696	344	352	202.33
43	7	13	28	223	169	54	131.95
76	2	88	0	445	354	91	125.71
92	28	80	77	861	998	△137	86.27
4	10	9	5	63	32	31	196.88
7	38	0	23	305	444	△139	68.69
246	229	208	193	2,268	2,069	199	109.62
96	122	48	10	891	1,006	△115	88.57
5	3	0	0	33	102	△69	32.35
30	14	30	13	252	242	10	104.13
93	86	37	70	752	956	△204	78.66
201	191	25	1	1,675	1,685	△10	99.41
96	0	88	29	640	601	39	106.49
105	123	141	95	1,619	1,695	△76	95.52
240	229	224	230	2,360	1,713	647	137.77
60	71	51	13	447	601	△154	74.38
169	118	121	79	1,282	784	498	163.52
				315	—	—	—
				664	—	—	—
				548	—	—	—
				912	512	400	178.13
				0	0	0	—
3,523	3,240	3,215	2,511	38,807	36,541	2,266	106.20

※運行追加したステーション H17：48 荒井小学校、H20：49 青木小学校、50 大久保小学校、51 飯野小学校  
2 回試験運行 ※団体登録をした文庫への貸出は、移動図書館蔵書より行う。

●平成21年度しのぶ号巡回日程

<p>①</p> <p>29. 東湯野小学校 10:10 ~ 10:40</p> <p>27. 中野小学校 1:00 ~ 1:40</p> <p>17. 大笹生小学校 2:00 ~ 3:00</p> <table border="1"> <tr><td>21年 4月20日</td><td>21年10月14日</td></tr> <tr><td>5月20日</td><td>11月11日</td></tr> <tr><td>6月17日</td><td>12月9日</td></tr> <tr><td>7月15日</td><td>22年 1月27日</td></tr> <tr><td>9月16日</td><td>2月24日</td></tr> </table>	21年 4月20日	21年10月14日	5月20日	11月11日	6月17日	12月9日	7月15日	22年 1月27日	9月16日	2月24日	<p>④</p> <p>44. 金谷川小学校 10:00 ~ 10:40</p> <p>33. 水原小学校 11:00 ~ 11:40</p> <p>34. 下川崎小学校 1:00 ~ 1:40</p> <p>40. 松川町原東集会所前 1:50 ~ 2:20</p> <p>31. 松川小学校 2:40 ~ 3:30</p> <table border="1"> <tr><td>21年 4月22日</td><td>21年10月21日</td></tr> <tr><td>5月27日</td><td>11月18日</td></tr> <tr><td>6月24日</td><td>12月16日</td></tr> <tr><td>8月26日</td><td>22年 2月3日</td></tr> <tr><td>9月28日</td><td>3月3日</td></tr> </table>	21年 4月22日	21年10月21日	5月27日	11月18日	6月24日	12月16日	8月26日	22年 2月3日	9月28日	3月3日	<p>⑦</p> <p>24. 立子山小学校 10:20 ~ 11:00</p> <p>14. 余目小学校 2:20 ~ 3:00</p> <p>26. 平野小学校 3:20 ~ 4:00</p> <table border="1"> <tr><td>21年 5月11日</td><td>21年10月28日</td></tr> <tr><td>6月3日</td><td>11月25日</td></tr> <tr><td>7月1日</td><td>22年 1月13日</td></tr> <tr><td>9月2日</td><td>2月8日</td></tr> <tr><td>10月5日</td><td>3月10日</td></tr> </table>	21年 5月11日	21年10月28日	6月3日	11月25日	7月1日	22年 1月13日	9月2日	2月8日	10月5日	3月10日	<p>⑩</p> <p>4. 森合小学校 10:00 ~ 10:40</p> <p>18. 方木田集会所 2:00 ~ 2:30</p> <p>3. 南向台小学校 3:00 ~ 3:50</p> <table border="1"> <tr><td>21年 5月13日</td><td>21年11月2日</td></tr> <tr><td>6月10日</td><td>12月2日</td></tr> <tr><td>7月8日</td><td>22年 1月20日</td></tr> <tr><td>9月9日</td><td>2月17日</td></tr> <tr><td>10月7日</td><td>3月17日</td></tr> </table>	21年 5月13日	21年11月2日	6月10日	12月2日	7月8日	22年 1月20日	9月9日	2月17日	10月7日	3月17日
21年 4月20日	21年10月14日																																										
5月20日	11月11日																																										
6月17日	12月9日																																										
7月15日	22年 1月27日																																										
9月16日	2月24日																																										
21年 4月22日	21年10月21日																																										
5月27日	11月18日																																										
6月24日	12月16日																																										
8月26日	22年 2月3日																																										
9月28日	3月3日																																										
21年 5月11日	21年10月28日																																										
6月3日	11月25日																																										
7月1日	22年 1月13日																																										
9月2日	2月8日																																										
10月5日	3月10日																																										
21年 5月13日	21年11月2日																																										
6月10日	12月2日																																										
7月8日	22年 1月20日																																										
9月9日	2月17日																																										
10月7日	3月17日																																										
<p>②</p> <p>28. 湯野小学校 10:00 ~ 10:40</p> <p>43. 水保小学校 1:00 ~ 1:40</p> <p>39. 庭塚小学校 2:00 ~ 2:50</p> <p>42. 庭坂小学校 3:00 ~ 3:40</p> <table border="1"> <tr><td>21年 4月27日</td><td>21年10月15日</td></tr> <tr><td>5月21日</td><td>11月12日</td></tr> <tr><td>6月18日</td><td>12月10日</td></tr> <tr><td>7月16日</td><td>22年 1月28日</td></tr> <tr><td>9月17日</td><td>2月25日</td></tr> </table>	21年 4月27日	21年10月15日	5月21日	11月12日	6月18日	12月10日	7月16日	22年 1月28日	9月17日	2月25日	<p>⑤</p> <p>48. 荒井小学校 10:00 ~ 10:40</p> <p>37. 平田小学校 1:00 ~ 1:45</p> <p>32. 永井川集会所 2:00 ~ 2:30</p> <table border="1"> <tr><td>21年 4月23日</td><td>21年10月22日</td></tr> <tr><td>5月28日</td><td>11月19日</td></tr> <tr><td>6月25日</td><td>12月17日</td></tr> <tr><td>8月27日</td><td>22年 2月4日</td></tr> <tr><td>9月24日</td><td>3月4日</td></tr> </table>	21年 4月23日	21年10月22日	5月28日	11月19日	6月25日	12月17日	8月27日	22年 2月4日	9月24日	3月4日	<p>⑧</p> <p>45. 矢野目小学校 10:00 ~ 10:40</p> <p>12. 瀬上小学校 12:55 ~ 1:35</p> <p>13. 瀬上東町会館 1:50 ~ 2:20</p> <table border="1"> <tr><td>21年 5月7日</td><td>21年10月29日</td></tr> <tr><td>6月4日</td><td>11月26日</td></tr> <tr><td>7月2日</td><td>22年 1月14日</td></tr> <tr><td>9月3日</td><td>2月10日</td></tr> <tr><td>10月1日</td><td>3月11日</td></tr> </table>	21年 5月7日	21年10月29日	6月4日	11月26日	7月2日	22年 1月14日	9月3日	2月10日	10月1日	3月11日	<p>⑪</p> <p>23. 大波小学校 10:00 ~ 10:40</p> <p>9. 月輪小学校 1:00 ~ 1:40</p> <p>11. 鎌田小学校 2:00 ~ 3:30</p> <table border="1"> <tr><td>21年 5月14日</td><td>21年11月5日</td></tr> <tr><td>6月11日</td><td>12月3日</td></tr> <tr><td>7月9日</td><td>22年 1月21日</td></tr> <tr><td>9月10日</td><td>2月18日</td></tr> <tr><td>10月8日</td><td>3月18日</td></tr> </table>	21年 5月14日	21年11月5日	6月11日	12月3日	7月9日	22年 1月21日	9月10日	2月18日	10月8日	3月18日
21年 4月27日	21年10月15日																																										
5月21日	11月12日																																										
6月18日	12月10日																																										
7月16日	22年 1月28日																																										
9月17日	2月25日																																										
21年 4月23日	21年10月22日																																										
5月28日	11月19日																																										
6月25日	12月17日																																										
8月27日	22年 2月4日																																										
9月24日	3月4日																																										
21年 5月7日	21年10月29日																																										
6月4日	11月26日																																										
7月2日	22年 1月14日																																										
9月3日	2月10日																																										
10月1日	3月11日																																										
21年 5月14日	21年11月5日																																										
6月11日	12月3日																																										
7月9日	22年 1月21日																																										
9月10日	2月18日																																										
10月8日	3月18日																																										
<p>③</p> <p>46. 岡山小学校 10:00 ~ 11:00</p> <p>22. 土湯小学校 1:10 ~ 1:40</p> <p>20. 佐原小学校 2:00 ~ 2:40</p> <p>36. 鳥川小学校 3:00 ~ 3:40</p> <table border="1"> <tr><td>21年 4月17日</td><td>21年10月16日</td></tr> <tr><td>5月22日</td><td>11月13日</td></tr> <tr><td>6月19日</td><td>12月11日</td></tr> <tr><td>7月17日</td><td>22年 1月29日</td></tr> <tr><td>9月18日</td><td>2月26日</td></tr> </table>	21年 4月17日	21年10月16日	5月22日	11月13日	6月19日	12月11日	7月17日	22年 1月29日	9月18日	2月26日	<p>⑥</p> <p>49. 青木小学校 10:10 ~ 11:10</p> <p>50. 大久保小学校 1:00 ~ 2:00</p> <p>51. 飯野小学校 2:40 ~ 3:40</p> <table border="1"> <tr><td>21年 4月24日</td><td>21年10月23日</td></tr> <tr><td>5月29日</td><td>11月20日</td></tr> <tr><td>6月26日</td><td>12月18日</td></tr> <tr><td>8月28日</td><td>22年 2月5日</td></tr> <tr><td>9月25日</td><td>3月5日</td></tr> </table>	21年 4月24日	21年10月23日	5月29日	11月20日	6月26日	12月18日	8月28日	22年 2月5日	9月25日	3月5日	<p>⑨</p> <p>21. 平石小学校 10:10 ~ 10:40</p> <p>41. 茂庭小学校 1:10 ~ 1:40</p> <p>30. 茂庭出張所 1:50 ~ 2:20</p> <p>25. 飯坂小学校 2:50 ~ 3:30</p> <table border="1"> <tr><td>21年 5月8日</td><td>21年10月30日</td></tr> <tr><td>6月5日</td><td>11月27日</td></tr> <tr><td>7月3日</td><td>22年 1月15日</td></tr> <tr><td>9月4日</td><td>2月12日</td></tr> <tr><td>10月2日</td><td>3月12日</td></tr> </table>	21年 5月8日	21年10月30日	6月5日	11月27日	7月3日	22年 1月15日	9月4日	2月12日	10月2日	3月12日	<p>⑫</p> <p>19. 佐倉小学校 10:10 ~ 10:45</p> <p>47. 清水小学校 12:55 ~ 1:40</p> <p>35. 松北町会館 1:50 ~ 2:20</p> <p>7. 北沢又集会所 2:25 ~ 2:55</p> <p>15. 南沢又集会所 3:10 ~ 3:40</p> <table border="1"> <tr><td>21年 5月15日</td><td>21年11月6日</td></tr> <tr><td>6月12日</td><td>12月4日</td></tr> <tr><td>7月10日</td><td>22年 1月22日</td></tr> <tr><td>9月11日</td><td>2月19日</td></tr> <tr><td>10月9日</td><td>3月19日</td></tr> </table>	21年 5月15日	21年11月6日	6月12日	12月4日	7月10日	22年 1月22日	9月11日	2月19日	10月9日	3月19日
21年 4月17日	21年10月16日																																										
5月22日	11月13日																																										
6月19日	12月11日																																										
7月17日	22年 1月29日																																										
9月18日	2月26日																																										
21年 4月24日	21年10月23日																																										
5月29日	11月20日																																										
6月26日	12月18日																																										
8月28日	22年 2月5日																																										
9月25日	3月5日																																										
21年 5月8日	21年10月30日																																										
6月5日	11月27日																																										
7月3日	22年 1月15日																																										
9月4日	2月12日																																										
10月2日	3月12日																																										
21年 5月15日	21年11月6日																																										
6月12日	12月4日																																										
7月10日	22年 1月22日																																										
9月11日	2月19日																																										
10月9日	3月19日																																										

※巡回施設ごとの番号は、P 5 移動図書館サービスステーションにて、位置（場所）を示しています。

## (8) 月別・施設別レファレンス集計表

平成20年度

	本館	西口	子ども	蓬萊	清水	吾妻	飯坂	もちぎり	北信	計
4月	1,419	160	246	228	151	312	132	146	237	3,031
5月	1,928	173	276	244	178	473	155	235	217	3,879
6月	2,143	243	261	316	233	472	162	273	209	4,312
7月	2,265	329	365	346	314	615	225	323	225	5,007
8月	2,077	320	453	354	355	687	279	343	250	5,118
9月	1,700	235	247	264	285	376	176	255	189	3,727
10月	1,586	248	218	282	250	402	198	296	237	3,717
11月	1,726	257	255	239	227	432	173	345	193	3,847
12月	1,743	220	240	238	150	318	185	375	182	3,651
1月	1,866	177	218	276	259	414	217	368	190	3,985
2月	1,989	252	225	279	254	377	196	357	223	4,152
3月	2,103	245	207	262	265	366	208	316	228	4,200
合計	22,545	2,859	3,211	3,328	2,921	5,244	2,306	3,632	2,580	48,626

## (9) 16ミリフィルム・ビデオテープ利用状況

## ●16ミリフィルム利用状況

平成20年度

区分	平成21年3月31日 現在フィルム本数	月別利用本数												計	構成比 (%)
		4月	5月	6月	7月	8月	9月	10月	11月	12月	1月	2月	3月		
少年教育	187	0	0	0	4	10	0	4	3	8	0	0	4	33	97.06
青年教育	13	0	0	0	0	0	0	0	0	0	0	0	0	0	0.00
家庭教育	33	0	0	0	0	0	0	0	0	0	0	0	0	0	0.00
成人教育	50	0	0	0	0	0	0	0	0	0	0	1	0	1	2.94
計	283	0	0	0	4	10	0	4	3	8	0	1	4	34	100.00

## ●学習センター別ビデオテープ利用状況

平成20年度

館名	区分	月別利用数												計
		4月	5月	6月	7月	8月	9月	10月	11月	12月	1月	2月	3月	
蓬萊学習センター	利用者数(人)	246	273	337	475	696	324	206	241	189	207	216	281	3,691
	利用本数(本)	226	242	332	440	672	291	213	232	197	208	215	287	3,555
清水学習センター	利用者数(人)	355	304	389	741	747	444	357	334	258	242	260	366	4,797
	利用本数(本)	254	236	299	578	597	354	289	259	217	219	210	310	3,822
吾妻学習センター	利用者数(人)	180	195	287	434	583	237	225	248	182	186	182	245	3,184
	利用本数(本)	160	177	229	331	426	190	194	187	160	160	156	211	2,581
飯坂学習センター	利用者数(人)	105	59	124	265	269	90	98	136	99	96	92	171	1,604
	利用本数(本)	93	54	113	227	256	80	89	121	88	88	85	159	1,453
もちぎり学習センター	利用者数(人)	127	181	189	310	324	179	185	146	176	131	134	164	2,246
	利用本数(本)	87	118	135	200	216	120	134	107	124	93	104	118	1,556
北信学習センター	利用者数(人)	97	71	63	145	151	118	84	72	68	56	30	74	1,029
	利用本数(本)	79	56	52	112	122	85	67	50	51	57	25	60	816
計	利用者数(人)	1,110	1,083	1,389	2,370	2,770	1,392	1,155	1,177	972	918	914	1,301	16,551
	利用本数(本)	899	883	1,160	1,888	2,289	1,120	986	956	837	825	795	1,145	13,783

## (10) 定例事業

事業名	内容	対象	開催日時	回数	人数	平均
<b>1、児童向け おはなし会</b>						
①おひざにだっこのおはなし会	絵本の読み聞かせ、手遊び、わらべうたなどを行った。	3歳までの乳幼児とその親	本館 第3木曜日 午前10時30分～	12	287	23.9
			子どもライブラリー 第1木、第3日曜日 午前11時～	23	765	33.3
			蓬萊学習センター 第4木曜日 午前10時30分～	12	125	10.4
			清水学習センター 第3木曜日 午前10時30分～	12	346	28.8
			もちずり学習センター 第2水曜日 午前10時30分～	11	189	17.2
			北信学習センター 第1水曜日 午前10時30分～	10	245	24.5
			飯坂学習センター 第2木曜日 午前10時30分～	10	226	22.6
			吾妻学習センター 第4木曜日 午前10時30分～	12	214	17.8
<b>本館</b>						
②土曜日のおはなし会	絵本・紙芝居などの読み聞かせや、ブックトークなどを行った。	(1部)4歳以上の幼児・児童 (2部)小学生	毎週土曜日(2部構成) (1)午後2時30分～ (2)午後3時～	43	676	15.7
③にちようおはなしのへや	すばなしを行った。	小学生	第3日曜日 午後2時～	12	65	5.4
<b>子どもライブラリー</b>						
④おはなしジャングル	絵本・紙芝居などの読み聞かせや、ブックトークなどを行った。	小学生	第1日曜日 午後3時～	11	174	15.8
⑤おはなしピクニック	絵本の読み聞かせ・紙芝居などを行った。	4～6歳	第2日曜日 午後3時～	12	220	18.3
⑥おはなしぼっくす (～あそびのじかん～も含む)	絵本の読み聞かせを行った。	対象年齢別：3～5歳、 5～7歳、7～9歳、 (あそびのじかん：4歳～ 小学生)	学校行事等を考慮し設定 ※主に午前11時～、午後3時～、	58	638	11.0
⑦おはなしあそびぼっくす	本にまつわるあそびを行った。	4歳～小学生	学校行事等を考慮し設定 午後3時～	6	95	15.8
<b>蓬萊学習センター図書室</b>						
⑧おはなしのくれよん	すばなし、読み聞かせなどを行った。	4歳～小学校2年生	第1土曜日 午前10時30分～	8	78	9.8
⑨おはなしの庭	すばなし、読み聞かせなどを行った。	小学生	第2土曜日 午前10時30分～	9	83	9.2
<b>清水学習センター図書室</b>						
⑩おはなしポケット1	絵本・物語・おはなしを行った。	4歳～小学校2年生ぐらい	第3土曜日 午後2時～	9	107	11.9
⑪おはなしポケット2	絵本・物語・ブックトークなどを行った。	小学生	第4土曜日 午後2時～	11	87	7.9
<b>吾妻学習センター図書室</b>						
⑮おはなしのにじ	絵本・紙芝居などの読み聞かせや、ブックトークを行った。	(1部)4歳～小学校2年生 (2部)小学校3年生以上	第1土曜日 (1)午後2時～ (2)午後2時30分～	8	159	19.9
<b>飯坂学習センター図書室</b>						
⑭おはなしひろば	絵本の読み聞かせ・紙芝居などを行った。	(1部)4歳以上の幼児・児童 (2部)小学生	第4土曜日(2部構成) (1)午後2時～ (2)午後2時30分～	9	113	12.6

事業名	内 容	対 象	開 催 日 時	回数	人数	平均
<b>もちぎり学習センター図書室</b>						
⑫おはなしバスケット	絵本の読み聞かせ・紙芝居などを行った。	4歳くらい～小学生	第4土曜日 午後1時30分～	9	59	6.6
<b>北信学習センター図書室</b>						
⑬おはなしのとびら	絵本の読み聞かせ・紙芝居などを行った。	4歳～小学生	第2土曜日 午後2時～	8	86	10.8
<b>2、一般向け 朗読会</b>						
<b>西口ライブラリー</b>						
朗読会 ことのはの時間（とき）	大人の方を対象とした朗読を行った。	一般	年4回 6月14日・9月13日 12月13日・3月14日 午後2時～	4	29	7.3
<b>3、映 画 会</b>						
<b>本 館</b>						
親子映画会	幼児・小学生向け児童劇、アニメなどの視聴覚（16ミリフィルム）資料上映会を行った。	幼児・小学生の親子	第2日曜日 午後2時～	11	266	24.2
<b>4、対面朗読会</b>						
対面朗読	希望図書の朗読を行った。	目の不自由な方	本館 第1・3月曜日 第1・3木曜日	48	48	1.0
			蓬萊学習センター 第1～4木曜日	48	48	1.0
			清水学習センター 第2・4水曜日	24	24	1.0
<b>（合 計）</b>				450	5,452	

## (11) 特 別 事 業

事業名	内 容	対 象	開 催 日 時	回数	人数	平均
<b>1、児童向け おはなし会</b>						
<b>本 館</b>						
わくわく！としょかんワールド アニマルとしょかん	テーマにあわせて本の読み聞かせを行った。	幼児～小学生	4月26日 午後2時30分～	1	28	28.0
なつやすみおたのしみかい	ブックトーク、大型紙芝居、工作などを行った。	幼児～小学生	7月19日 午後2時～	1	45	45.0
冬のおたのしみ会	人形劇、ブックトークなどを行った。	4歳～小学生	12月20日 午後2時～	1	80	80.0
<b>子どもライブラリー</b>						
おはなしカーニバル ～なつのまき～	本の紹介、人形劇、工作などを行った。	4歳～小学生	7月13日 午後2時～	1	183	183.0
おはなしカーニバル ～ふゆのまき～	本の紹介、人形劇、工作などを行った。	4歳～小学生	12月14日 午後2時～	1	113	113.0
親子でたのしもう てあそび・わらべうた	福島に伝わる手あそび・わらべうたで遊んだ。	4歳～小学生と保護者	11月22日 午前10時～	1	26	26.0
<b>蓬萊学習センター図書室</b>						
2008夏 こどもおはなし会	大型絵本、ブックトーク、工作などを行った。	(1)4歳～就学前 (2)小学生	7月12日（2部構成） (1)午後1時30分～ (2)午後2時30分～	1	28	28.0
2008冬 こどもおはなし会	大型絵本、ブックトーク、工作などを行った。	(1)4歳～就学前 (2)小学生	12月20日（2部構成） (1)午後1時30分～ (2)午後2時30分～	1	14	14.0

事業名	内 容	対 象	開 催 日 時	回数	人数	平均
<b>清水学習センター図書室</b>						
夏のおはなしポケットスペシャル	朗読劇、パネルシアター、工作を行った。	4歳以上の幼児・児童	7月12日 午後2時～	1	55	55.0
冬のおはなしポケットスペシャル	ブックトーク、ペープサート、工作などを行った。	4歳以上の幼児・児童	12月13日 午後2時～	1	29	29.0
<b>吾妻学習センター図書室</b>						
おはなしのおおきなにじ	絵本の読み聞かせ、工作などを行った。	4歳～小学生	7月5日・12月6日 午後2時～	2	50	25.0
<b>飯坂学習センター図書室</b>						
おひぎにだっこのおはなし会スペシャル	エプロンシアターやパネルシアターなどを行った。	3歳までの乳幼児とその親	6月21日 午前10時30分～	1	37	37.0
夏のおはなしひろばスペシャル	パネルシアター、工作、ブックトークなどを行った。	4歳～小学生	7月26日 午後2時～	1	45	45.0
冬のおはなしひろばスペシャル	パネルシアター、工作、大型絵本などを行った。	4歳～小学生	12月20日 午後2時～	1	26	26.0
<b>もちずり学習センター図書室</b>						
おはなしパレード	ブックトーク、人形劇、工作などを行った。	4歳ぐらい～小学生	7月18日・12月22日 午後1時30分～	2	147	73.5
<b>北信学習センター図書室</b>						
おはなしかいオープニングイベント	絵本の読み聞かせ、紙芝居などを行った。	4歳～小学生	5月10日 午後2時～	1	54	54.0
夏のおはなしのとびらスペシャル	大型絵本、ブックトーク、工作などを行った。	4歳～小学生	7月19日 午後2時～	1	51	51.0
冬のおはなしのとびらスペシャル	ブックトーク、パネルシアター、工作などを行った。	4歳～小学生	12月6日 午後2時～	1	47	47.0
<b>2、講座・講習会</b>						
<b>本 館</b>						
夏休み手作り絵本教室	オリジナルの物語を題材に絵本を作成した。	小学生	7月29日・8月5日 午前10時15分～	2	61	30.5
歴史講座	「戦国時代米沢街道を通った人と物～大森城下から米沢城への道のり～」というテーマで講演会を開催した。	一般	10月30日・11月6日 午後1時30分～	2	78	39.0
<b>西口ライブラリー</b>						
手作り栞（しおり）教室	切り絵で栞（しおり）を作成した。	一般	10月11日 午後2時～	1	9	9.0
<b>子どもライブラリー</b>						
読みきかせボランティア向け講習会	市内で読み聞かせボランティアをされている方向けの講習会を行った。	ボランティア希望者	9月27日 午前9時30分～ 1月30日 午前10時30分～	2	39	19.5
おさるの人形講座	絵本の読み聞かせに役立つ手作り人形を作成した。	一般	6月22日 午前9時45分～	1	14	14.0
<b>蓬萊学習センター図書室</b>						
大人のための折り紙教室	折り紙で小物2点を作成した。	一般	10月12日 午前10時30分～	1	13	13.0
手作り人形講座	児童書「おさるシリーズ」の人形を作成した。	一般	11月7日 午前10時～	1	18	18.0
<b>清水学習センター図書室</b>						
お父さん・お母さんのための絵本講座	2～3歳児向けの絵本の選び方、手渡し方を学んだ。	乳幼児を持つ親	6月23日 午前10時～	1	18	18.0
親子で遊ぼう「手遊び・わらべ唄」講座	てあそび・わらべうたで楽しい時を過ごした。	幼児と親	10月15日 午前10時30分～	1	51	51.0
歴史講座	「信夫山の歴史」について講演会を行った。	一般	11月24日 午前10時～	1	28	28.0



事業名	内 容	対 象	開 催 日 時	回数	人数	平均
<b>吾妻学習センター図書室</b>						
夏休み子ども科学講座	科学の実験・動くおもちゃ作りを行った。	小学3年生以上	8月7日 午後2時～	1	41	41.0
グリーティングカードをつくらう	ハロウィンのとびだすカードを作成した。	一般	10月15日 午前10時～	1	10	10.0
手作り人形講座	児童書「おさるシリーズ」のキャラクター人形を作成した。	一般	3月5日 午前10時30分～	1	22	22.0
<b>飯坂学習センター図書室</b>						
わらべうた講座	わらべうたや手あそびを親子で学習した。	3歳までの乳幼児とその親	9月18日 午後2時～	1	19	19.0
歴史講座「碑に見る町の歴史」	身近な町の歴史を学んだ。	一般	10月11日 午後2時～	1	21	21.0
ブックカバーをつくらう	文庫サイズのブックカバーを作成した。	一般	2月14日 午後2時～	1	19	19.0
<b>もちぎり学習センター図書室</b>						
一緒に遊ぼう てあそび・わらべうた	子どもの成長に役立つてあそび・わらべうたで楽しい時間を過ごした。	乳幼児と親	6月4日 午前10時～	1	45	45.0
スクラップブック講座 一思い出をかたちに	写真を身近な素材で、自分流に美しく飾るスクラップブックを行った。	一般	2月7日 午前10時～	1	15	15.0
<b>北信学習センター図書室</b>						
手作りカード教室	おひなさまのポップアップカードを作成した。	一般	2月13日 午前10時～	1	20	20.0
<b>3、映画会など</b>						
<b>本 館</b>						
わくわく！としゃかんワールド	図書館や本に関するクイズを行った。	幼児～小学生	4月23日～5月12日	13	356	27.4
<b>子どもライブラリー</b>						
ライブラリー★クイズ	クイズ形式でライブラリー施設の利用方法を伝えた。	4歳～小学生	5月5日・11月3日	2	251	125.5
<b>蓬萊学習センター図書室</b>						
蓬萊名画シアター	中学生以上・一般向けの視聴覚（ビデオテープ）資料の上映会を行った。	中学生以上・一般	5月24日・9月27日・11月22日 午後2時～	3	37	12.3
春休みファミリーシアター	幼児・小学校低学年向け視聴覚（ビデオテープ）資料の上映会を行った。	幼児・小学校低学年の親子	3月28日 午後1時30分～	1	17	17.0
<b>清水学習センター図書室</b>						
こども祭りクイズ	図書館や本に関するクイズを行った。	4歳～小学生	7月6日 午前10時～	1	40	40.0
夏休み子ども映画劇場	4歳以上の幼児・児童向け視聴覚（ビデオテープ）資料の上映会を行った。	4歳以上の幼児・児童	8月20日 午後2時～	1	56	56.0
春休み子ども映画劇場	4歳以上の幼児・児童向け視聴覚（ビデオテープ）資料の上映会を行った。	4歳以上の幼児・児童	3月23日 午後2時～	1	37	37.0
<b>吾妻学習センター図書室</b>						
図書館探検	図書室や本のクイズを解いて図書室を探検した。	4歳～小学生	11月8～9日	2	85	42.5
<b>飯坂学習センター図書室</b>						
図書館deクイズ	図書室や本のクイズを解いて図書室を探検した。	4歳～小学生	11月8～9日	2	270	135.0
<b>もちぎり学習センター図書室</b>						
もちぎり映画会	中学生以上・一般向けの視聴覚（ビデオテープ）資料の上映会を行った。	中学生以上・一般	10月11日 午前10時～	1	13	13.0
としょつ☆たんでいだん～ナゾをとくのはキミだ!!～	図書室や本のクイズを解きながら探検した。	4歳～小学生	11月8～9日	2	85	42.5
<b>(合 計)</b>				71	2,846	

## (12) 特別展示

展 示 名 ・ 内 容	開 催 期 間
<b>本 館</b>	
<b>1 F</b>	
わくわくとしょかんで紹介した本	4月1日～4月9日
子ども読書週間 アニマルとしょかん	4月23日～5月30日
野菜の本	6月1日～6月29日
自由研究・工作 課題図書・ブックリストの本	7月2日～8月30日
戦争と平和の本	7月25日～8月30日
手作り絵本教室作品展	8月9日～8月15日
映画になった本	9月1日～10月10日
まなびピアふくしま 生涯学習関連本と歴史講座の本	10月11日～10月15日
読書週間事業 福島の街道をゆく	10月16日～10月26日
手でさわる絵本新作展	10月27日～11月9日
郷土料理の本	11月10日～11月29日
クリスマスの本	12月1日～12月27日
お金の本	1月4日～1月30日
病気の本	2月1日～2月14日
関彰商事寄贈本	2月15日～2月27日
卒業の本	3月1日～3月31日
<b>2 F</b>	
戦争と平和に関する図書の展示	7月31日～8月30日
読書週間事業 福島の街道をゆく	10月27日～11月9日
<b>・追悼展</b>	
なくなられた作家を偲び著名な図書を展示	
石井 桃子氏を偲んで	4月3日～4月21日
岡部 伊都子氏を偲んで	5月2日～5月30日
角田 文衛氏を偲んで	6月1日～6月21日
氷室 冴子氏を偲んで	6月8日～7月31日
宮迫 千鶴氏を偲んで	6月21日～8月6日
ターシャ・テューダー氏を偲んで	6月23日～6月29日
大野 晋氏を偲んで	7月16日～8月6日
赤塚 不二夫氏を偲んで	8月7日～9月21日
アレクサンドル・ソルジェニーツィン氏を偲んで	8月7日～9月21日
小島 直記氏を偲んで	9月22日～10月19日
森田 誠吾氏を偲んで	10月19日～11月8日
マイケル・クライトン氏を偲んで	11月9日～12月6日
筑紫 哲也氏を偲んで	11月9日～12月6日
俵 萌子氏を偲んで	12月7日～12月22日

展 示 名 ・ 内 容	開 催 期 間
早乙女 貢氏を偲んで	1月4日～1月30日
泡坂 妻夫氏を偲んで	2月8日～2月27日
<b>西口ライブラリー</b>	
テーマ「新生活応援本！」	4月2日～4月27日
テーマ「Mother」	5月1日～5月30日
テーマ「旅」	6月1日～6月29日
テーマ「スポーツ」	7月2日～7月30日
テーマ「中国」	8月1日～8月30日
テーマ「譲る」	9月1日～9月28日
テーマ「本の本」	10月1日～10月30日
テーマ「ながいはなし」	11月1日～11月29日
テーマ「Money」	12月1日～12月27日
テーマ「落語」	1月4日～1月30日
テーマ「ふ・し・ぎ」	2月1日～2月27日
テーマ「福島の文学」	3月1日～3月29日
<b>子どもライブラリー</b>	
<b>・各月展示</b>	
テーマ「がっこうはおもしろい」	4月1日～4月30日
テーマ「家族」	5月1日～5月31日
テーマ「のりもの」	6月1日～6月30日
自由研究・工作・読書感想文、PUSHを展示	7月1日～8月31日
テーマ「たべもの」	9月1日～9月29日
テーマ「おしゃれ」	10月1日～10月31日
テーマ「おやすみ」	11月1日～11月30日
テーマ「クリスマス」	12月1日～12月25日
テーマ「うし」	12月26日～1月31日
テーマ「王様・お姫様」	2月1日～2月28日
テーマ「にんぎょう」	3月1日～3月30日
<b>・常設展示</b>	
「おはなし会で紹介した本」	通 年
「書評に載った本」	通 年
「よい絵本」	通 年
<b>・特別展示</b>	
バルーンアートの本	4月29日～5月6日
こどもの日の本	4月29日～5月6日
たなばた本	6月25日～7月7日
おはなしカーニバル（テーマ：こわ～いはなし）紹介本	7月13日～7月31日
おはなしカーニバル（テーマ：はたらきもの）紹介本	12月14日～12月30日

展 示 名 ・ 内 容	開 催 期 間
お正月の本	12月26日～1月15日
<b>蓬萊学習センター図書室</b>	
源氏物語関連本 —源氏物語が発表されて1000年を記念して展示—	4月1日～5月17日
北京オリンピック関連本	5月17日～8月30日
広報紙「どくしょの輪」紹介本	6月1日～11月29日
広報紙「ハッピーとしょかん（夏）」紹介本	7月6日～11月29日
自由研究の本	7月7日～8月30日
戦争に関連する本	7月13日～8月17日
「赤毛のアン」出版100周年	9月1日～10月30日
おすすめ赤ちゃん本	11月5日～11月29日
広報紙「ハッピーとしょかん（冬）」紹介本	12月1日～3月30日
クリスマス本	12月1日～12月27日
芥川賞・直木賞（2000年以降）受賞関連本	1月4日～3月30日
<b>清水学習センター図書室</b>	
赤ちゃん絵本 ～絵本講座にあわせて～	6月1日～6月30日
自由研究本	7月1日～8月31日
わらべ唄関連本 ～親子で遊ぼう 手あそび・わらべ唄講座にあわせて～	10月1日～10月30日
クリスマス本	11月1日～12月27日
<b>吾妻学習センター図書室</b>	
自由研究の本	7月1日～8月31日
旅にしよう！	7月1日～8月31日
ハロウィンの本	9月1日～10月31日
クリスマスの本	12月1日～1月30日
食のエッセイの本	12月1日～1月30日
<b>飯坂学習センター図書室</b>	
フレッシューズフェア～この春、新しいことを始める皆さんへ～ —新社会人や新入学生、異動、引越など、新たな気持ちで春を迎える人に向けて—	4月1日～4月22日
受賞児童図書を読んでみよう —こどもの読書週間に向けて—	4月23日～5月30日
夏休みの自由研究本展示	7月19日～8月24日
芸術の秋特集 —読書週間に向けて展示—	10月27日～11月9日
手づくりを楽しんでみませんか —講座「ブックカバーをつくろう」開催にあたり関連本を展示—	2月15日～3月14日
村島文庫新着本展示	2月6日～3月29日
<b>もちぎり学習センター図書室</b>	
平成19年度に新しく入った児童書 ～「こどもの読書週間」にあわせて～	4月17日～5月30日
てあそび・わらべうたの本	6月1日～6月29日

展 示 名 ・ 内 容	開 催 期 間
児童向け広報誌『もちもち☆だより』（夏）で紹介した本	7月2日～8月30日
宮沢賢治の本	7月2日～8月30日
夏休み自由研究・工作の本	7月19日～8月30日
おはなしパレードのテーマの本 ～こわいはなし～	7月19日～8月30日
ファンタジー本 ～イギリスの作家編～	10月1日～10月30日
第138・139回芥川賞・直木賞に受賞・ノミネートされた作家の出版物 ～「秋の読書週間」にあわせて～	10月20日～11月29日
広報紙『もちずりTIMES』で紹介した本 ～「秋の読書週間」にあわせて～	10月20日～11月29日
クリスマスの本	12月1日～12月27日
児童向け広報紙『もちもち☆だより』（冬）で紹介した本	12月1日～1月30日
おはなしパレードのテーマの本 ～まほう～	12月22日～1月23日
成人式を迎えた本 —初版から20年以上を迎えた絵本の展示—	1月8日～3月29日
<b>北信学習センター図書室</b>	
園芸関連本	4月1日～4月30日
美術関連本	5月1日～6月30日
自由研究・読書感想文の書き方の本	7月1日～8月31日
スポーツ・芸術・文学関連本	9月1日～10月31日
クリスマスの本	11月1日～12月31日
工芸・手芸・料理関連本	1月4日～3月31日

### 13. 年度別蔵書数及び利用状況

#### (1) 全館蔵書数及び利用状況

内 容		年 度					
		10年度	11年度	12年度	13年度	14年度	15年度
蔵 書 冊 数		605,222	625,188	629,499	650,249	676,221	708,572
貸 出 冊 数	0 総 記	8,482	8,521	8,164	8,585	7,997	8,589
	1 哲 学	13,105	13,609	11,788	11,374	10,727	12,406
	2 歴 史	32,768	36,119	34,454	31,993	32,297	36,547
	3 社 会 科 学	33,728	34,610	32,551	31,507	30,566	35,864
	4 自 然 科 学	19,915	20,577	20,197	19,000	19,382	22,140
	5 工 学 ・ 家 事	63,884	72,273	68,681	66,731	65,829	68,932
	6 産 業	17,077	19,607	19,134	18,463	18,200	19,480
	7 芸 術 ・ 体 育	34,690	37,647	33,002	33,517	31,096	33,664
	8 語 学	7,019	7,055	6,769	6,818	6,715	7,437
	9 文 学	206,457	216,606	199,000	196,889	189,483	201,439
	一 般 そ の 他	0	0	0	0	684	607
	小 計	437,125	466,624	433,740	424,877	412,976	447,105
	E 絵 本	138,146	146,791	143,286	145,338	152,295	153,766
	Y 読 み 物	94,804	95,061	87,526	91,303	98,387	96,556
	B そ の 他	85,144	89,508	82,150	87,318	89,574	84,249
	小 計	318,094	331,360	312,962	323,959	340,256	334,571
	漫 画	491	386	144	102	170	49
	雑 誌	37,948	39,598	37,884	41,907	42,742	48,148
	紙 芝 居	15,296	14,212	14,033	13,198	11,960	11,165
文 庫	32,496	38,634	36,821	38,157	36,270	46,427	
郷 土 資 料	4,252	5,705	5,727	6,147	6,698	7,455	
朗 読 テ ー プ	3,384	3,845	2,802	5,943	7,306	9,598	
小 計	93,867	102,380	97,411	105,454	105,146	122,842	
合 計	849,086	900,364	844,113	854,290	858,378	904,518	
( 団 体 再 掲 )	31,812	39,054	35,950	35,409	35,815	36,735	
利 用 者 数	一 般	152,160	165,049	155,570	164,667	163,625	184,994
	児 童	53,344	54,150	51,563	52,031	55,181	51,805
	団 体	1,871	2,515	2,819	2,795	2,748	3,221
	合 計	207,375	221,714	209,952	219,493	221,554	240,020
新 規 登 録 ・ 再 発 行 数		8,276	9,042	9,353	10,506	9,144	10,532
予 約 件 数		35,611	41,398	42,567	44,890	45,214	53,881
本 館	入 館 者 数	297,050	267,526	235,271	255,563	251,495	227,616
	相 談 件 数	17,196	20,875	22,651	26,712	27,788	21,200
本 館 開 館 日 数		276	269	262	281	282	283
移 動 図 書 館 稼 働 日 数		132	132	132	132	132	132

16年度	17年度	18年度	19年度	20年度	構成比 (%)	対前年度 増△減	対前年度 増減比(%)
764,140	795,051	813,604	842,397	859,185		16,788	
8,997	7,796	7,379	7,352	7,492	0.68	140	101.90
13,410	13,629	13,876	13,650	15,074	1.36	1,424	110.43
39,654	38,218	38,553	37,977	40,677	3.68	2,700	107.11
37,619	37,161	36,893	36,247	38,130	3.45	1,883	105.19
24,401	25,468	26,303	25,070	27,196	2.46	2,126	108.48
72,747	77,300	78,315	75,135	79,066	7.16	3,931	105.23
19,664	20,595	20,992	21,364	23,092	2.09	1,728	108.09
34,401	34,123	35,396	34,032	35,952	3.25	1,920	105.64
8,133	7,607	7,016	6,711	6,792	0.61	81	101.21
201,752	209,181	210,550	207,035	216,984	19.65	9,949	104.81
502	507	284	310	238	0.02	△72	76.77
461,280	471,585	475,557	464,883	490,693	44.41	25,810	105.55
155,301	172,097	187,592	194,468	203,954	18.47	9,486	104.88
99,621	103,141	98,455	88,178	91,794	8.31	3,616	104.10
82,918	103,601	123,177	129,619	138,805	12.56	9,186	107.09
337,840	378,839	409,224	412,265	434,553	39.34	22,288	105.41
160	84	204	35	51	0.01	16	145.71
52,582	55,827	62,917	68,092	70,873	6.41	2,781	104.08
11,130	11,785	12,569	11,574	12,853	1.16	1,279	111.05
49,982	53,673	58,386	57,916	67,776	6.13	9,860	117.02
7,287	7,524	9,666	9,429	8,843	0.80	△586	93.79
8,634	10,377	14,430	16,403	19,274	1.74	2,871	117.50
129,775	139,270	158,172	163,449	179,670	16.25	16,221	109.92
928,895	989,694	1,042,953	1,040,597	1,104,916	100.00	64,319	106.18
36,194	24,517	26,907	29,787	34,547	3.13	4,760	115.98
196,048	209,500	218,983	220,046	234,085	79.24	14,039	106.38
51,883	57,976	60,562	57,858	59,361	20.10	1,503	102.60
3,273	1,718	1,690	1,891	1,949	0.66	58	103.07
251,204	269,194	281,235	279,795	295,395	100.00	15,600	105.58
10,692	11,563	11,932	11,237	11,348		111	100.99
65,585	76,410	82,853	90,662	97,199		6,537	107.21
217,194	203,038	196,869	195,721	194,687		△1,034	99.47
22,531	18,638	19,484	18,322	22,545		4,223	123.05
281	282	281	283	281		△2	99.29
132	132	132	120	120		0	100.00

## (2) 本館蔵書数及び利用状況

内 容		年 度					
		10年度	11年度	12年度	13年度	14年度	15年度
蔵 書 冊 数		375,262	353,923	353,497	364,689	383,102	384,869
貸 出	0 総 記	6,160	5,395	4,948	5,213	4,568	4,368
	1 哲 学	8,736	7,919	6,278	6,257	6,291	6,301
	2 歴 史	20,863	19,927	17,716	16,047	15,708	15,570
	3 社 会 科 学	22,701	20,172	18,308	17,637	16,979	16,782
	4 自 然 科 学	11,994	10,317	9,660	8,758	8,780	9,162
	5 工 学 ・ 家 事	35,947	31,581	29,084	27,642	27,002	26,407
	6 産 業	9,402	9,061	8,224	7,930	7,582	7,269
	7 芸 術 ・ 体 育	21,025	20,013	16,625	17,054	15,437	15,041
	8 語 学	4,963	4,684	4,304	4,283	4,093	3,844
	9 文 学	123,597	112,594	96,864	99,142	92,459	87,763
	一 般 そ の 他	0	0	0	0	212	204
小 計	265,388	241,663	212,011	209,963	199,111	192,711	
冊 数	E 絵 本	48,774	44,019	37,746	41,023	45,582	41,358
	Y 読 み 物	46,303	37,957	31,935	31,490	34,307	34,841
	B そ の 他	30,044	28,205	24,204	26,080	27,122	25,744
	小 計	125,121	110,181	93,885	98,593	107,011	101,943
	漫 画	453	359	135	96	166	49
	雑 誌	27,643	26,281	22,765	24,814	25,351	26,252
	紙 芝 居	5,812	4,408	4,499	3,868	3,800	3,255
	文 庫	25,418	26,982	25,098	26,658	25,321	25,423
	郷 土 資 料	2,651	2,995	2,741	2,957	3,042	3,332
	朗 読 テ ー プ	2,671	2,767	2,119	5,153	6,214	7,329
小 計	64,648	63,792	57,357	63,546	63,894	65,640	
合 計	455,157	415,636	363,253	372,102	370,016	360,294	
( 団 体 再 掲 )		21,019	23,967	19,980	20,162	20,984	20,828
利 用 者 数	一 般	87,877	81,019	71,759	76,683	75,172	75,273
	児 童	14,759	13,453	12,615	11,948	12,938	12,132
	団 体	854	1,066	1,014	1,108	1,219	1,361
	合 計	103,490	95,538	85,388	89,739	89,329	88,766
新 規 登 録 ・ 再 発 行 数		3,711	3,327	3,682	4,123	3,712	3,047
予 約 件 数		11,805	12,731	12,671	12,799	13,077	15,285
本 館	入 館 者 数	297,050	267,526	235,271	255,563	251,495	227,616
	相 談 件 数	17,196	20,875	22,651	26,712	27,788	21,200
本 館 開 館 日 数		276	269	262	281	282	283



16年度	17年度	18年度	19年度	20年度	構成比 (%)	対前年度 増△減	対前年度 増減比(%)
408,391	392,620	399,231	409,254	406,823		△2,431	
3,995	2,943	2,574	2,616	2,612	0.88	△4	99.85
6,068	5,492	5,407	5,426	5,463	1.83	37	100.68
14,899	12,942	12,661	12,315	12,495	4.19	180	101.46
15,350	13,672	13,114	12,611	13,185	4.43	574	104.55
8,898	8,634	8,518	7,634	7,850	2.63	216	102.83
23,960	23,318	22,046	20,212	19,303	6.48	△909	95.50
6,414	6,134	6,043	5,592	5,615	1.88	23	100.41
13,234	12,690	12,538	12,049	11,891	3.99	△158	98.69
3,892	3,366	2,857	2,925	2,923	0.98	△2	99.93
81,817	79,722	74,992	72,993	68,356	22.95	△4,637	93.65
180	127	99	60	47	0.02	△13	78.33
178,707	169,040	160,849	154,433	149,740	50.26	△4,693	96.96
41,915	36,095	32,538	35,088	35,002	11.75	△86	99.75
35,720	31,696	28,322	24,330	25,565	8.58	1,235	105.08
24,865	19,712	18,968	21,738	21,447	7.20	△291	98.66
102,500	87,503	79,828	81,156	82,014	27.53	858	101.06
156	84	51	35	35	0.01	0	100.00
25,626	25,638	25,830	25,792	25,150	8.44	△642	97.51
3,718	2,799	2,645	2,292	2,263	0.76	△29	98.73
25,520	26,388	25,354	24,944	26,517	8.90	1,573	106.31
2,909	2,729	3,107	2,885	2,721	0.91	△164	94.32
5,993	6,012	8,545	8,632	9,516	3.19	884	110.24
63,922	63,650	65,532	64,580	66,202	22.21	1,622	102.51
345,129	320,193	306,209	300,169	297,956	100.00	△2,213	99.26
19,914	13,645	11,297	12,514	13,812	4.64	1,298	110.37
72,719	69,302	67,632	66,495	67,005	87.51	510	100.77
12,299	10,595	9,738	9,217	8,947	11.69	△270	97.07
1,259	649	425	605	609	0.80	4	100.66
86,277	80,546	77,795	76,317	76,561	100.00	244	100.32
3,414	2,550	3,013	2,662	2,564		△98	96.32
17,636	18,569	18,302	18,974	20,538		1,564	108.24
217,194	203,038	196,869	195,721	194,687		△1,034	99.47
22,531	18,638	19,484	18,322	22,545		4,223	123.05
281	282	281	283	281		△2	99.29

## (3) 西口ライブラリー蔵書数及び利用状況

内 容		年 度					
		15 年 度	16 年 度	17 年 度	18 年 度	19 年 度	
蔵 書 冊 数		25,110	26,832	28,152	31,525	33,142	
貸 出	0 総 記	998	1,451	1,392	1,218	1,090	
	1 哲 学	1,163	1,910	2,039	1,721	1,575	
	2 歴 史	4,707	7,190	6,899	6,960	6,371	
	3 社 会 科 学	4,777	6,882	6,564	5,699	5,661	
	4 自 然 科 学	2,202	3,257	3,217	2,740	2,768	
	5 工 学 ・ 家 事	5,420	7,979	7,757	7,606	7,642	
	6 産 業	1,496	2,169	2,291	2,069	2,118	
	7 芸 術 ・ 体 育	3,363	4,715	4,056	4,217	3,696	
	8 語 学	1,135	1,494	1,387	1,308	1,109	
	9 文 学	14,364	20,815	22,448	22,353	21,541	
	一 般 そ の 他	28	29	30	11	47	
小 計		39,653	57,891	58,080	55,902	53,618	
冊 数	E 絵 本	1,375	1,837	1,226	1,309	1,326	
	Y 読 み 物	287	450	392	424	333	
	B そ の 他	109	300	285	188	220	
	小 計		1,771	2,587	1,903	1,921	1,879
	漫 画	0	0	0	0	0	
雑 誌		2,407	5,641	6,800	7,048	7,821	
紙 芝 居		1	6	11	36	1	
文 庫		8,931	12,409	12,936	12,809	11,919	
郷 土 資 料		348	520	582	634	459	
朗 読 テ ー プ		841	1,192	1,672	1,803	1,789	
小 計		12,528	19,768	22,001	22,330	21,989	
合 計		53,952	80,246	81,984	80,153	77,486	
( 団 体 再 掲 )		89	87	1	0	9	
利 用 者 数	一 般	16,476	24,822	25,626	25,360	24,472	
	児 童	460	499	412	430	353	
	団 体	89	87	1	0	3	
	合 計		17,145	25,408	26,039	25,790	24,828
新 規 登 録 ・ 再 発 行 数		1,705	1,306	1,046	1,258	954	
予 約 件 数		2,959	5,302	6,856	7,388	7,923	

20年度	構成比 (%)	対前年度 増△減	対前年度 増減比(%)
33,479		337	
1,015	1.29	△75	93.12
1,707	2.17	132	108.38
6,301	8.01	△70	98.90
5,331	6.78	△330	94.17
2,673	3.40	△95	96.57
7,287	9.27	△355	95.35
2,224	2.83	106	105.00
3,621	4.60	△75	97.97
1,013	1.29	△96	91.34
23,131	29.42	1,590	107.38
34	0.04	△13	72.34
54,337	69.10	719	101.34
1,223	1.56	△103	92.23
388	0.49	55	116.52
240	0.31	20	109.09
1,851	2.36	△28	98.51
0	0.00	0	0.00
7,977	10.14	156	101.99
8	0.01	7	800.00
12,054	15.33	135	101.13
475	0.60	16	103.49
1,938	2.46	149	108.33
22,452	28.54	463	102.11
78,640	100.00	1,154	101.49
16	0.02	7	177.78
25,142	98.69	670	102.74
328	1.29	△25	92.92
7	0.02	4	233.33
25,477	100.00	649	102.61
859		△95	90.04
9,381		1,458	118.40

(4) 子どもライブラリー蔵書数及び利用状況

内 容		年 度				構 成 比 (%)	
		17 年 度	18 年 度	19 年 度	20 年 度		
蔵 書 冊 数		22,688	23,718	25,060	25,994		
貸 出	0 総 記	151	121	192	176	0.23	
	1 哲 学	16	67	84	90	0.12	
	2 歴 史	229	613	321	238	0.31	
	3 社 会 科 学	215	388	579	407	0.52	
	4 自 然 科 学	89	179	146	145	0.19	
	5 工 学 ・ 家 事	760	1,150	733	741	0.95	
	6 産 業	42	65	41	53	0.07	
	7 芸 術 ・ 体 育	139	341	231	244	0.31	
	8 語 学	30	43	31	48	0.06	
	9 文 学	606	1,033	1,136	1,559	2.00	
	一 般 そ の 他	10	4	2	12	0.02	
小 計		2,287	4,004	3,496	3,713	4.78	
冊	E 絵 本	22,152	31,306	30,979	31,187	40.03	
	Y 読 み 物	6,925	8,539	8,514	8,488	10.90	
	B そ の 他	23,796	30,061	28,780	29,008	37.24	
	小 計		52,873	69,906	68,273	68,683	88.17
	数	漫 画	0	1	0	0	0.00
雑 誌		595	1,304	1,651	1,903	2.44	
紙 芝 居		1,522	2,003	1,723	1,866	2.40	
文 庫		104	206	350	631	0.81	
郷 土 資 料		207	354	355	275	0.35	
朗 読 テ ー プ		588	828	811	819	1.05	
小 計		3,016	4,696	4,890	5,494	7.05	
合 計		58,176	78,606	76,659	77,890	100.00	
( 団 体 再 掲 )		284	931	1,792	2,383	3.06	
利 用 者 数		一 般	7,125	9,912	9,622	9,864	52.92
	児 童	8,276	9,850	8,941	8,661	46.46	
	団 体	29	173	86	116	0.62	
	合 計		15,430	19,935	18,649	18,641	100.00
新規登録・再発行数		1,918	1,466	1,265	1,179		
予 約 件 数		3,811	6,232	6,283	6,687		

对前年度 增 △ 减	对前年度 增减比(%)
934	
△16	91.67
6	107.14
△83	74.14
△172	70.29
△1	99.32
8	101.09
12	129.27
13	105.63
17	154.84
423	137.24
10	600.00
217	106.21
208	100.67
△26	99.69
228	100.79
410	100.60
0	0.00
252	115.26
143	108.30
281	180.29
△80	77.46
8	100.99
604	112.35
1,231	101.61
591	132.98
242	102.52
△280	96.87
30	134.88
△8	99.96
△86	93.20
404	106.43

## (5) 蓬萊学習センター図書室蔵書数及び利用状況

内 容		年 度					
		10年度	11年度	12年度	13年度	14年度	15年度
蔵 書 冊 数		40,565	41,374	42,589	43,148	44,371	45,415
貸 出 冊 数	0 総 記	928	746	820	998	1,148	956
	1 哲 学	1,507	1,369	1,212	1,279	1,078	1,277
	2 歴 史	4,927	4,929	5,046	5,064	5,099	5,174
	3 社 会 科 学	4,363	4,333	4,046	4,107	4,073	4,197
	4 自 然 科 学	3,326	3,299	3,171	2,863	3,239	3,184
	5 工 学 ・ 家 事	8,496	9,205	8,493	8,843	8,897	8,302
	6 産 業	2,508	2,614	2,583	2,599	2,434	2,658
	7 芸 術 ・ 体 育	4,804	4,472	4,212	4,832	4,423	3,978
	8 語 学	839	890	802	995	820	799
	9 文 学	26,061	25,997	24,558	24,873	24,754	24,834
	一 般 そ の 他	0	0	0	0	0	58
	小 計	57,759	57,854	54,943	56,453	55,965	55,417
	E 絵 本	17,634	17,992	17,929	17,079	18,417	19,466
	Y 読 み 物	15,514	15,012	13,179	13,467	12,914	11,898
B そ の 他	7,766	7,676	7,503	7,984	8,189	8,007	
小 計	40,914	40,680	38,611	38,530	39,520	39,371	
漫 画	0	1	1	5	4	0	
雑 誌	5,116	5,184	5,165	5,629	6,007	6,512	
紙 芝 居	1,269	1,108	937	1,276	943	802	
文 庫	2,166	2,204	2,072	1,910	2,040	2,479	
郷 土 資 料	522	570	533	720	713	735	
朗 読 テ ー プ	434	441	239	192	372	343	
小 計	9,507	9,508	8,947	9,732	10,079	10,871	
合 計	108,180	108,042	102,501	104,715	105,564	105,659	
( 団 体 再 掲 )	921	1,427	1,286	2,765	2,425	2,401	
利 用 者 数	一 般	22,447	22,366	21,426	23,844	23,738	24,604
	児 童	7,192	6,900	6,298	5,430	5,074	4,201
	団 体	113	186	177	311	288	354
	合 計	29,752	29,452	27,901	29,585	29,100	29,159
新規登録・再発行数		1,005	933	1,093	1,088	909	1,118
予 約 件 数		4,109	4,979	4,668	6,414	6,018	6,807

16年度	17年度	18年度	19年度	20年度	構成比 (%)	対前年度 増△減	対前年度 増減比(%)
47,186	48,689	49,990	49,947	50,564		617	
1,000	878	782	772	729	0.73	△43	94.43
1,334	1,221	1,322	1,276	1,389	1.39	113	108.86
5,233	5,226	4,909	5,105	5,268	5.25	163	103.19
4,760	4,458	4,303	3,950	4,032	4.02	82	102.08
3,828	3,401	3,398	3,271	3,147	3.14	△124	96.21
9,667	8,903	8,937	8,797	8,627	8.60	△170	98.07
2,935	2,411	2,401	2,241	2,333	2.33	92	104.11
4,146	3,841	3,708	3,731	3,494	3.48	△237	93.65
892	829	764	775	683	0.68	△92	88.13
24,901	23,430	23,471	23,169	24,272	24.21	1,103	104.76
54	61	19	22	19	0.02	△3	86.36
58,750	54,659	54,014	53,109	53,993	53.85	884	101.66
19,230	16,307	16,803	17,507	15,466	15.42	△2,041	88.34
11,361	10,269	7,031	6,725	6,839	6.82	114	101.70
8,282	7,319	9,458	9,524	9,951	9.92	427	104.48
38,873	33,895	33,292	33,756	32,256	32.16	△1,500	95.56
2	0	0	0	0	0.00	0	0.00
6,495	6,091	6,505	6,508	6,402	6.38	△106	98.37
710	645	587	636	645	0.64	9	101.42
2,208	2,817	3,029	3,371	4,761	4.75	1,390	141.23
835	868	1,021	1,121	926	0.92	△195	82.60
403	592	1,145	1,585	1,299	1.30	△286	81.96
10,653	11,013	12,287	13,221	14,033	13.99	812	106.14
108,276	99,567	99,593	100,086	100,282	100.00	196	100.20
2,210	1,389	1,412	1,579	2,555	2.55	976	161.81
25,538	23,843	24,392	24,383	24,569	87.02	186	100.76
4,239	4,492	4,439	4,201	3,521	12.47	△680	83.81
353	154	101	101	143	0.51	42	141.58
30,130	28,489	28,932	28,685	28,233	100.00	△452	98.42
1,021	800	871	1,101	838		△263	76.11
6,982	7,862	7,987	8,509	7,828		△681	92.00

## (6) 清水学習センター図書室蔵書数及び利用状況

内 容		年 度						
		10年度	11年度	12年度	13年度	14年度	15年度	
蔵 書 冊 数		37,521	38,979	40,389	42,214	42,977	44,327	
貸 出	0 総 記	994	888	1,022	913	903	866	
	1 哲 学	1,483	1,459	1,592	1,445	1,075	1,098	
	2 歴 史	4,513	4,332	4,592	4,261	4,446	4,002	
	3 社 会 科 学	3,952	3,787	3,800	3,760	3,572	3,721	
	4 自 然 科 学	2,305	2,110	2,234	2,367	2,267	2,298	
	5 工 学 ・ 家 事	8,932	8,952	9,245	9,121	9,131	8,439	
	6 産 業	2,415	2,385	2,507	2,342	2,566	2,446	
	7 芸 術 ・ 体 育	4,828	4,465	4,059	3,726	3,457	3,433	
	8 語 学	844	715	733	644	753	706	
	9 文 学	24,642	25,492	25,705	25,610	25,543	24,995	
	一 般 そ の 他	0	0	0	0	0	42	
小 計		54,908	54,585	55,489	54,189	53,713	52,046	
冊	E 絵 本	22,723	20,217	23,401	24,207	23,903	22,853	
	Y 読 み 物	8,614	7,962	8,253	10,195	11,628	11,167	
	B そ の 他	13,592	11,460	10,748	12,137	11,743	10,835	
	小 計		44,929	39,639	42,402	46,539	47,274	44,855
	漫 画		2	0	1	1	0	0
数	雑 誌	4,665	4,980	5,385	6,635	6,019	6,936	
	紙 芝 居	3,021	2,308	2,412	2,445	1,849	1,938	
	文 庫	2,087	1,959	2,544	2,191	2,305	2,632	
	郷 土 資 料	568	584	648	637	836	828	
	朗 読 テ ー プ	271	243	193	352	303	599	
	小 計		10,614	10,074	11,183	12,261	11,312	12,933
	合 計		110,451	104,298	109,074	112,989	112,299	109,834
	( 団 体 再 掲 )		1,006	787	1,424	1,714	3,640	2,792
利 用 者 数	一 般	18,541	19,178	19,709	20,952	20,485	21,264	
	児 童	7,605	5,997	5,957	6,202	6,198	5,554	
	団 体	133	172	293	286	286	345	
	合 計		26,279	25,347	25,959	27,440	26,969	27,163
新規登録・再発行数		1,096	792	1,041	1,058	888	994	
予 約 件 数		4,190	4,427	5,318	5,262	6,087	6,243	



16年度	17年度	18年度	19年度	20年度	構成比 (%)	対前年度 増△減	対前年度 増減比(%)
46,172	47,631	49,439	49,383	48,572		△811	
981	688	595	615	570	0.58	△45	92.68
1,323	1,222	1,119	1,160	989	1.01	△171	85.26
4,454	3,735	3,327	3,418	3,222	3.29	△196	94.27
3,982	3,528	3,319	3,184	2,888	2.95	△296	90.70
2,419	2,336	2,123	1,929	1,987	2.03	58	103.01
9,067	9,060	8,507	8,194	8,103	8.28	△91	98.89
2,343	2,151	1,984	1,830	1,812	1.85	△18	99.02
3,464	3,158	3,291	2,926	2,653	2.71	△273	90.67
740	561	528	394	351	0.36	△43	89.09
24,368	22,605	22,066	21,188	22,929	23.44	1,741	108.22
39	61	30	34	16	0.02	△18	47.06
53,180	49,105	46,889	44,872	45,520	46.52	648	101.44
23,193	19,374	20,046	21,085	20,232	20.68	△853	95.95
11,100	10,520	6,708	5,907	4,776	4.88	△1,131	80.85
10,179	8,840	12,157	12,743	12,321	12.59	△422	96.69
44,472	38,734	38,911	39,735	37,329	38.15	△2,406	93.94
2	0	0	0	1	0.01	1	0.00
7,684	7,060	7,954	8,513	8,365	8.55	△148	98.26
2,052	1,449	1,128	1,263	1,539	1.57	276	121.85
2,653	2,686	3,018	2,741	3,054	3.12	313	111.42
782	742	829	713	741	0.76	28	103.93
472	416	548	900	1,287	1.32	387	143.00
13,645	12,353	13,477	14,130	14,987	15.33	857	106.07
111,297	100,192	99,277	98,737	97,836	100.00	△901	99.09
2,558	1,497	1,719	1,002	1,426	1.46	424	142.32
21,800	20,529	20,253	19,928	19,895	82.19	△33	99.83
5,526	4,584	4,404	4,497	4,239	17.51	△258	94.26
277	83	83	69	72	0.30	3	104.35
27,603	25,196	24,740	24,494	24,206	100.00	△288	98.82
848	836	870	866	713		△153	82.33
7,285	6,953	6,311	6,222	7,130		908	114.59

## (7) 吾妻学習センター図書室蔵書数及び利用状況

内 容		年 度					
		11 年 度	12 年 度	13 年 度	14 年 度	15 年 度	
蔵 書 冊 数		38,025	39,513	41,813	43,341	44,493	
貸 出	0 総 記	1,144	905	960	935	899	
	1 哲 学	1,657	1,498	1,380	1,273	1,360	
	2 歴 史	4,103	4,246	3,947	4,384	4,178	
	3 社 会 科 学	3,835	3,969	3,813	3,915	3,909	
	4 自 然 科 学	2,975	3,206	3,024	3,068	3,151	
	5 工 学 ・ 家 事	11,362	10,465	10,122	10,088	10,211	
	6 産 業	2,763	2,803	2,759	2,645	2,736	
	7 芸 術 ・ 体 育	5,279	4,592	4,692	4,228	4,466	
	8 語 学	408	533	556	902	459	
	9 文 学	22,470	24,599	22,504	22,507	22,915	
一 般 そ の 他		0	0	0	0	164	
小 計		55,996	56,816	53,757	53,945	54,448	
冊 数	E 絵 本	22,328	25,301	25,093	25,690	25,001	
	Y 読 み 物	11,339	11,627	11,694	12,467	12,491	
	B そ の 他	14,157	13,939	13,987	13,000	12,464	
	小 計		47,824	50,867	50,774	51,157	49,956
	漫 画	0	7	0	0	0	
雑 誌	2,433	3,699	4,324	4,814	5,072		
紙 芝 居	2,124	1,781	1,899	1,744	1,598		
文 庫	4,694	4,500	4,905	4,060	4,032		
郷 土 資 料	867	888	955	929	992		
朗 読 テ ー プ	382	245	238	377	476		
小 計		10,500	11,120	12,321	11,924	12,170	
合 計		114,320	118,803	116,852	117,026	116,574	
( 団 体 再 掲 )		5,401	6,975	5,687	5,543	6,975	
利 用 者 数	一 般	19,516	20,728	20,559	20,877	21,692	
	児 童	6,864	6,174	5,772	5,565	4,597	
	団 体	448	648	514	459	411	
	合 計		26,828	27,100	26,845	26,901	26,700
新 規 登 録 ・ 再 発 行 数		1,771	1,016	918	800	1,016	
予 約 件 数		4,230	4,667	4,238	4,637	4,667	

16年度	17年度	18年度	19年度	20年度	構成比 (%)	対前年度 増△減	対前年度 増減比(%)
46,311	47,854	49,162	49,671	50,191		520	
866	760	757	700	595	0.56	△105	85.00
1,312	1,251	1,343	1,225	1,299	1.21	74	106.04
4,530	4,016	3,817	3,701	3,884	3.63	183	104.94
4,020	3,501	3,577	3,450	3,329	3.11	△121	96.49
3,172	2,618	3,026	2,791	2,574	2.40	△217	92.23
10,740	9,361	9,391	9,025	8,930	8.34	△95	98.95
2,532	2,445	2,290	2,852	2,652	2.48	△200	92.99
4,618	4,349	3,891	3,821	3,685	3.44	△136	96.44
584	483	441	425	348	0.32	△77	81.88
21,726	20,786	21,760	21,405	20,598	19.23	△807	96.23
117	88	115	56	22	0.02	△34	39.29
54,217	49,658	50,408	49,451	47,916	44.74	△1,535	96.90
25,379	20,331	20,947	22,901	22,060	20.60	△841	96.33
12,422	8,870	8,975	8,178	7,795	7.28	△383	95.32
12,704	12,966	14,512	14,258	14,336	13.39	78	100.55
50,505	42,167	44,434	45,337	44,191	41.27	△1,146	97.47
0	0	0	0	0	0.00	0	0.00
5,167	4,977	6,023	6,362	6,854	6.40	492	107.73
1,398	1,083	1,139	1,108	1,186	1.11	78	107.04
3,273	3,204	3,351	3,704	4,704	4.39	1,000	127.00
1,018	749	1,042	1,098	920	0.86	△178	83.79
506	617	579	1,325	1,320	1.23	△5	99.62
11,362	10,630	12,134	13,597	14,984	13.99	1,387	110.20
116,084	102,455	106,976	108,385	107,091	100.00	△1,294	98.81
7,077	5,317	5,944	6,501	7,676	7.17	1,175	118.07
21,917	20,462	21,335	21,608	21,104	83.93	△504	97.67
4,653	3,834	3,988	3,950	3,836	15.26	△114	97.11
557	156	176	158	204	0.81	46	129.11
27,127	24,452	25,499	25,716	25,144	100.00	△572	97.78
841	700	1,080	1,107	905		△202	81.75
6,904	6,409	7,002	7,088	6,557		△531	92.51

## (8) 飯坂学習センター図書室蔵書数及び利用状況

内 容		年 度					
		16 年 度	17 年 度	18 年 度	19 年 度	20 年 度	
蔵 書 冊 数		21,333	23,351	25,690	27,103	28,580	
貸 出	0 総 記	52	440	433	412	380	
	1 哲 学	90	831	974	763	691	
	2 歴 史	287	2,281	2,331	2,419	2,586	
	3 社 会 科 学	265	2,419	2,489	2,242	2,000	
	4 自 然 科 学	339	2,510	2,405	2,435	2,169	
	5 工 学 ・ 家 事	897	7,314	6,692	5,867	5,543	
	6 産 業	260	2,016	1,994	2,039	1,729	
	7 芸 術 ・ 体 育	350	2,037	1,977	1,894	2,135	
	8 語 学	65	497	431	401	355	
	9 文 学	1,759	14,557	12,730	12,475	12,364	
一 般 そ の 他		1	33	6	3	1	
小 計		4,365	34,935	32,462	30,950	29,953	
冊 数	E 絵 本	1,606	14,584	13,301	12,908	12,368	
	Y 読 み 物	1,181	7,352	7,831	4,245	4,050	
	B そ の 他	847	5,648	5,690	9,692	8,906	
	小 計		3,634	27,584	26,822	26,845	25,324
	漫 画	0	0	6	0	15	
雑 誌		53	2,258	3,169	3,236	3,583	
紙 芝 居		130	972	905	653	788	
文 庫		196	1,801	2,215	2,179	2,501	
郷 土 資 料		74	677	916	932	824	
朗 読 テ ー プ		49	422	730	816	968	
小 計		502	6,130	7,941	7,816	8,679	
合 計		8,501	68,649	67,225	65,611	63,956	
( 団 体 再 掲 )		35	874	1,984	1,819	1,613	
利 用 者 数	一 般	1,711	15,366	14,730	14,542	15,201	
	児 童	732	3,364	3,292	3,190	2,944	
	団 体	3	97	129	136	166	
	合 計		2,446	18,827	18,151	17,868	18,311
新 規 登 録 ・ 再 発 行 数		566	1,060	669	619	537	
予 約 件 数		367	3,984	4,304	4,494	5,268	

構成比 (%)	対前年度 増△減	対前年度 増減比(%)
	1,477	
0.59	△32	92.23
1.08	△72	90.56
4.04	167	106.90
3.13	△242	89.21
3.39	△266	89.08
8.67	△324	94.48
2.70	△310	84.80
3.34	241	112.72
0.56	△46	88.53
19.34	△111	99.11
0.00	△2	33.33
46.84	△997	96.78
19.34	△540	95.82
6.33	△195	95.41
13.93	△786	91.89
39.60	△1,521	94.33
0.02	15	0.00
5.60	347	110.72
1.23	135	120.67
3.91	322	114.78
1.29	△108	88.41
1.51	152	118.63
13.56	863	111.04
100.00	△1,655	97.48
2.52	△206	88.63
83.01	659	104.53
16.08	△246	92.29
0.91	30	122.06
100.00	443	102.48
	△82	86.75
	774	117.22

## (9) もちずり学習センター図書室蔵書数及び利用状況

内 容		年 度	17 年 度	18 年 度	19 年 度	20 年 度	構 成 比 (%)
蔵 書 冊 数			23,476	24,713	26,177	27,133	
貸 出 冊 数	0 総 記		28	351	297	353	0.60
	1 哲 学		90	556	572	677	1.15
	2 歴 史		137	1,352	1,629	1,592	2.70
	3 社 会 科 学		183	1,573	1,550	1,508	2.56
	4 自 然 科 学		134	1,294	1,317	1,482	2.51
	5 工 学 ・ 家 事		617	5,020	5,051	4,825	8.18
	6 産 業		149	1,207	1,161	1,215	2.06
	7 芸 術 ・ 体 育		266	2,038	2,178	2,179	3.70
	8 語 学		32	282	218	222	0.38
	9 文 学		948	7,798	8,411	8,269	14.02
	一 般 そ の 他		4	0	9	16	0.03
	小 計		2,588	21,471	22,393	22,338	37.89
	E 絵 本		1,154	13,104	14,021	13,093	22.20
	Y 読 み 物		513	3,745	3,926	4,076	6.91
B そ の 他		1,047	9,891	10,250	9,777	16.58	
小 計		2,714	26,740	28,197	26,946	45.69	
漫 画		0	9	0	0	0.00	
雑 誌		105	2,218	3,437	4,001	6.79	
紙 芝 居		124	1,039	815	562	0.95	
文 庫		392	4,088	3,468	3,800	6.44	
郷 土 資 料		57	564	522	505	0.86	
朗 読 テ ー プ		36	199	344	814	1.38	
小 計		714	8,117	8,586	9,682	16.42	
合 計		6,016	56,328	59,176	58,966	100.00	
( 団 体 再 掲 )		0	63	33	64	0.11	
利 用 者 数	一 般		1,068	9,643	10,506	10,916	75.81
	児 童		567	3,773	3,723	3,475	24.14
	団 体		0	4	3	7	0.05
	合 計		1,635	13,420	14,232	14,398	100.00
新 規 登 録 ・ 再 発 行 数			147	591	460	355	
予 約 件 数			406	3,538	4,929	4,477	

对前年度 增 △ 减	对前年度 增减比(%)
956	
56	118.86
105	118.36
△37	97.73
△42	97.29
165	112.53
△226	95.53
54	104.65
1	100.05
4	101.83
△142	98.31
7	177.78
△55	99.75
△928	93.37
150	103.82
△473	95.39
△1,251	95.56
0	0.00
564	116.41
△253	68.96
332	109.57
△17	96.74
470	236.63
1,096	112.76
△210	99.65
31	193.94
410	103.90
△248	93.34
4	233.33
166	101.17
△105	77.17
△452	90.83

## (10) 北信学習センター図書室蔵書数及び利用状況

内 容		年 度	19 年 度	20 年 度	構 成 比 (%)	対 前 年 度 増 △ 減
蔵 書 冊 数			23,450	25,034		1,584
貸 出 冊 数	0 総 記		89	524	0.70	435
	1 哲 学		221	1,189	1.59	968
	2 歴 史		452	2,409	3.22	1,957
	3 社 会 科 学		530	2,515	3.36	1,985
	4 自 然 科 学		429	2,613	3.49	2,184
	5 工 学 ・ 家 事		1,330	6,233	8.32	4,903
	6 産 業		263	1,745	2.33	1,482
	7 芸 術 ・ 体 育		492	2,588	3.46	2,096
	8 語 学		78	476	0.64	398
	9 文 学		3,798	12,754	17.02	8,956
	一 般 そ の 他		5	7	0.01	2
	小 計		7,687	33,053	44.14	25,366
	E 絵 本		4,146	15,231	20.34	11,085
	Y 読 み 物		2,387	4,233	5.65	1,846
B そ の 他		2,450	12,752	17.03	10,302	
小 計		8,983	32,216	43.02	23,233	
漫 画		0	0	0.00	0	
雑 誌		49	2,671	3.57	2,622	
紙 芝 居		201	820	1.10	619	
文 庫		1,567	4,383	5.85	2,816	
郷 土 資 料		255	533	0.71	278	
朗 読 テ ー プ		130	1,209	1.61	1,079	
小 計		2,202	9,616	12.84	7,414	
合 計		18,872	74,885	100.00	56,013	
( 団 体 再 掲 )		91	579	0.77	488	
利 用 者 数	一 般		3,950	14,157	80.02	10,207
	児 童		1,092	3,439	19.44	2,347
	団 体		32	96	0.54	64
	合 計		5,074	17,692	100.00	12,618
新 規 登 録 ・ 再 発 行 数			259	828		569
予 約 件 数			2,498	4,785		2,287



对前年度 增减比(%)
588.76
538.01
532.96
474.53
609.09
468.65
663.50
526.02
610.26
335.81
140.00
429.99
367.37
177.34
520.49
358.63
0.00
5,451.02
407.96
279.71
209.02
930.00
436.69
396.80
636.26
358.41
314.93
300.00
348.68
319.69
191.55

## (11) 移動図書館蔵書数及び利用状況

内 容		年 度						
		10年度	11年度	12年度	13年度	14年度	15年度	
蔵 書 冊 数		71,963	70,803	70,945	72,571	73,489	74,675	
貸 出	0 総 記	77	72	66	90	52	53	
	1 哲 学	388	309	303	265	184	230	
	2 歴 史	637	593	551	452	426	404	
	3 社 会 科 学	382	364	291	331	244	290	
	4 自 然 科 学	688	562	496	402	436	529	
	5 工 学 ・ 家 事	3,270	2,967	2,852	3,048	2,791	2,996	
	6 産 業	857	796	935	815	946	1,046	
	7 芸 術 ・ 体 育	1,332	878	791	593	624	678	
	8 語 学	64	12	21	18	24	27	
	9 文 学	7,293	6,209	5,786	4,893	4,148	3,919	
	一 般 そ の 他	0	0	0	0	0	0	
小 計		14,988	12,762	12,092	10,907	9,875	10,172	
冊	E 絵 本	6,024	5,841	5,428	6,424	7,302	7,704	
	Y 読 み 物	3,997	4,946	5,727	7,300	9,442	9,746	
	B そ の 他	22,121	17,777	16,268	16,452	18,212	15,904	
	小 計	32,142	28,564	27,423	30,176	34,956	33,354	
数	漫 画	0	0	0	0	0	0	
	雑 誌	0	0	0	0	0	1	
	紙 芝 居	1,394	1,193	1,554	1,591	1,563	1,452	
	文 庫	45	27	32	15	50	54	
	郷 土 資 料	43	70	102	47	41	47	
	朗 読 テ ー プ	0	0	0	0	0	5	
	小 計	1,482	1,290	1,688	1,653	1,654	1,559	
	合 計	48,612	42,616	41,203	42,736	46,485	45,085	
	( 団 体 再 掲 )		15	0	0	1	2	36
	利 用 者 数	一 般	3,283	2,950	2,691	2,438	1,941	1,862
児 童		12,665	11,289	11,255	12,676	15,176	15,445	
団 体		4	0	0	1	2	3	
合 計		15,952	14,239	13,946	15,115	17,119	17,310	
新規登録・再発行数		809	731	937	1,824	1,232	1,288	
予 約 件 数		997	818	1,147	894	1,159	1,380	
移動図書館稼働日数		132	132	132	132	132	132	

16年度	17年度	18年度	19年度	20年度	構成比 (%)	対前年度 増△減	対前年度 増減比(%)
74,683	73,922	69,199	68,985	68,438		△547	
45	41	23	21	21	0.05	0	100.00
212	159	191	151	129	0.33	△22	85.43
429	317	376	294	258	0.66	△36	87.76
221	141	146	112	107	0.28	△5	95.54
518	348	316	237	273	0.70	36	115.19
2,452	1,782	1,588	1,656	2,061	5.31	405	124.46
1,191	987	968	921	954	2.46	33	103.58
798	622	607	493	468	1.21	△25	94.93
37	25	16	15	16	0.04	1	106.67
3,574	2,925	3,005	2,290	2,031	5.23	△259	88.69
0	0	0	0	1	0.00	1	0.00
9,477	7,347	7,236	6,190	6,319	16.27	129	102.08
6,802	7,108	6,394	6,041	7,442	19.18	1,401	123.19
10,733	11,309	12,536	11,699	12,501	32.22	802	106.86
14,426	13,348	11,865	11,443	11,064	28.52	△379	96.69
31,961	31,765	30,795	29,183	31,007	79.92	1,824	106.25
0	0	0	0	0	0.00	0	0.00
0	0	1	7	0	0.00	△7	0.00
1,153	1,132	1,007	1,097	1,426	3.67	329	129.99
25	7	7	15	11	0.03	△4	73.33
46	50	42	48	44	0.11	△4	91.67
0	0	4	1	0	0.00	△1	0.00
1,224	1,189	1,061	1,168	1,481	3.81	313	126.80
42,662	40,301	39,092	36,541	38,807	100.00	2,266	106.20
20	0	0	512	912	2.35	400	178.13
1,677	1,228	1,196	864	777	5.16	△87	89.93
14,908	14,380	14,171	13,439	14,282	94.81	843	106.27
7	0	0	5	4	0.03	△1	80.00
16,592	15,608	15,367	14,308	15,063	100.00	755	105.28
1,301	1,270	1,086	1,022	1,453		431	142.17
1,971	1,732	1,868	1,504	2,589		1,085	172.14
132	132	132	120	120		0	100.00

## (12) その他の学習センター（旧公民館）図書室蔵書数及び利用状況

内 容		年 度						
		10年度	11年度	12年度	13年度	14年度	15年度	
蔵 書 冊 数		79,911	82,084	82,566	85,814	88,941	89,683	
貸 出	0 総 記	323	276	403	411	391	449	
	1 哲 学	991	896	905	748	826	977	
	2 歴 史	1,828	2,235	2,303	2,222	2,234	2,512	
	3 社 会 科 学	2,330	2,119	2,137	1,859	1,783	2,188	
	4 自 然 科 学	1,602	1,314	1,430	1,586	1,592	1,614	
	5 工 学 ・ 家 事	7,239	8,206	8,542	7,955	7,920	7,157	
	6 産 業	1,895	1,988	2,082	2,018	2,027	1,829	
	7 芸 術 ・ 体 育	2,701	2,540	2,723	2,620	2,625	2,705	
	8 語 学	309	346	376	322	425	467	
	9 文 学	24,864	23,844	21,488	19,867	20,544	22,649	
	一 般 そ の 他	0	0	0	0	0	111	
小 計		44,082	43,764	42,389	39,608	40,367	42,658	
冊	E 絵 本	42,991	36,394	33,481	31,512	31,401	36,009	
	Y 読 み 物	20,376	17,845	16,805	17,157	17,629	16,126	
	B そ の 他	11,621	10,233	9,488	10,678	11,308	11,186	
	小 計		74,988	64,472	59,774	59,347	60,338	63,321
	漫 画		36	26	0	0	0	0
数	雑 誌	524	720	870	505	551	968	
	紙 芝 居	3,800	3,071	2,850	2,119	2,061	2,119	
	文 庫	2,780	2,768	2,575	2,478	2,494	2,876	
	郷 土 資 料	470	619	815	831	1,137	1,173	
	朗 読 テ ー プ	8	12	6	8	40	5	
	小 計		7,618	7,216	7,116	5,941	6,283	7,141
	合 計		126,688	115,452	109,279	104,896	106,988	113,120
	（ 団 体 再 掲 ）		8,851	7,450	6,285	5,080	3,220	4,118
	利 用 者 数	一 般	20,012	20,020	19,707	20,191	21,404	23,823
		児 童	11,123	9,647	9,264	10,003	10,238	9,296
団 体		767	643	687	575	494	658	
合 計		31,902	30,310	29,658	30,769	32,136	33,777	
新規登録・再発行数		1,655	1,488	1,584	1,495	1,603	1,588	
予 約 件 数		14,510	14,213	14,095	15,283	14,236	15,958	

16年度	17年度	18年度	19年度	20年度	構成比 (%)	対前年度 増△減	対前年度 増減比(%)
93,232	86,668	90,937	80,225	94,377		14,152	
607	475	525	548	517	0.48	△31	94.34
1,161	1,308	1,176	1,197	1,451	1.34	254	121.22
2,632	2,436	2,207	1,952	2,424	2.23	472	124.18
2,139	2,480	2,285	2,378	2,828	2.60	450	118.92
1,970	2,181	2,304	2,113	2,283	2.10	170	108.05
7,985	8,428	7,378	6,628	7,413	6.83	785	111.84
1,820	1,969	1,971	2,306	2,760	2.54	454	119.69
3,076	2,965	2,788	2,521	2,994	2.76	473	118.76
527	397	346	340	357	0.33	17	105.00
22,776	21,154	21,342	18,629	20,721	19.08	2,092	111.23
0	93	0	72	63	0.06	△9	87.50
44,693	43,886	42,322	38,684	43,811	40.35	5,127	113.25
35,339	33,766	31,844	28,466	30,650	28.21	2,184	107.67
16,654	15,295	14,344	11,934	13,083	12.05	1,149	109.63
11,315	10,640	10,417	8,521	9,003	8.29	482	105.66
63,308	59,701	56,605	48,921	52,736	48.55	3,815	107.80
72	0	137	0	0	0.00	0	0.00
1,875	2,303	2,865	4,716	3,967	3.65	△749	84.12
1,990	2,048	2,080	1,785	1,750	1.61	△35	98.04
3,654	3,338	4,309	3,658	5,360	4.93	1,702	146.53
1,089	863	1,157	1,041	879	0.81	△162	84.44
19	22	49	70	104	0.10	34	148.57
8,699	8,574	10,597	11,270	12,060	11.10	790	107.01
116,700	112,161	109,524	98,875	108,607	100.00	9,732	109.84
4,155	3,308	3,557	3,935	3,511	3.23	△424	89.22
25,985	24,951	24,530	23,676	25,455	80.38	1,779	107.51
8,906	7,472	6,477	5,255	5,689	17.96	434	108.26
730	549	599	693	525	1.66	△168	75.76
35,621	32,972	31,606	29,624	31,669	100.00	2,045	106.90
1,395	1,236	1,028	922	1,117		195	121.15
19,138	19,828	19,921	22,238	21,959		△279	98.75

## (13) 施設別・年度別入館者・利用者・貸出冊数（その1）

施設区分(名)		10年度	11年度	12年度	13年度	
本館 ・ 分館	図書館	入館者数(※1)	—	—	—	—
		利用者数	103,490	95,538	85,388	89,739
		貸出冊数	455,157	415,636	363,253	372,102
	西口ライブラリー	入館者数				
		利用者数				
		貸出冊数				
	子どもライブラリー	入館者数				
		利用者数				
		貸出冊数				
	小計	入館者数(※1)	—	—	—	—
		利用者数	103,490	95,538	85,388	89,739
		貸出冊数	455,157	415,636	363,253	372,102
学 習 セ ン タ ー	蓬萊学習センター	入館者数(※1)	—	—	—	—
		利用者数	29,752	29,452	27,901	29,585
		貸出冊数	108,180	108,042	102,501	104,715
	清水学習センター	入館者数(※1)	—	—	—	—
		利用者数	26,279	25,347	25,959	27,440
		貸出冊数	110,451	104,298	109,074	112,989
	吾妻学習センター	入館者数(※1)		—	—	—
		利用者数		26,828	27,100	26,845
		貸出冊数		114,320	118,803	116,852
	飯坂学習センター	入館者数				
		利用者数				
		貸出冊数				
	もちずり学習センター (※2)	入館者数				
		利用者数				
		貸出冊数				
	北信学習センター (※3)	入館者数				
		利用者数				
		貸出冊数				
小計	入館者数(※1)	—	—	—	—	
	利用者数	56,031	81,627	80,960	83,870	
	貸出冊数	218,631	326,660	330,378	334,556	
移動図書館 (BM)	利用者数	15,952	14,239	13,946	15,115	
	貸出冊数	48,612	42,616	41,203	42,736	
(本・分館、学セ、BM) 小計	入館者数(※1)	—	—	—	—	
	利用者数	175,473	191,404	180,294	188,724	
	貸出冊数	722,400	784,912	734,834	749,394	

14 年度	15 年度	16 年度	17 年度	18 年度	19 年度	20 年度
251,495	227,616	217,194	203,038	196,869	195,721	194,687
89,329	88,766	86,277	80,546	77,795	76,317	76,561
370,016	360,294	345,129	320,193	306,209	300,169	297,956
	90,281	117,220	115,375	104,523	104,353	103,224
	17,145	25,408	26,039	25,790	24,828	25,477
	53,952	80,246	81,984	80,153	77,486	78,640
			164,211	255,625	256,857	253,502
			15,430	19,935	18,649	18,641
			58,176	78,606	76,659	77,890
251,495	317,897	334,414	482,624	557,017	556,931	551,413
89,329	105,911	111,685	122,015	123,520	119,794	120,679
370,016	414,246	425,375	460,353	464,968	454,314	454,486
123,270	112,003	121,045	118,486	111,470	113,053	107,955
29,100	29,159	30,130	28,489	28,932	28,685	28,233
105,564	105,659	108,276	99,567	99,593	100,086	100,282
105,001	102,823	102,534	96,742	95,112	97,086	91,313
26,969	27,163	27,603	25,196	24,740	24,494	24,206
112,299	109,834	111,297	100,192	99,277	98,737	97,836
90,030	83,581	83,492	75,919	73,956	72,974	68,499
26,901	26,700	27,127	24,452	25,499	25,716	25,144
117,026	116,574	116,084	102,455	106,976	108,385	107,091
		14,757	103,281	91,370	93,787	87,850
		2,446	18,827	18,151	17,868	18,311
		8,501	68,649	67,225	65,611	63,956
			7,129	50,623	51,929	47,899
			1,635	13,420	14,232	14,398
			6,016	56,328	59,176	58,966
					5,890	64,842
					1,505	17,692
					6,771	74,885
318,301	298,407	321,828	401,557	422,531	434,719	468,358
82,970	83,022	87,306	98,599	110,742	112,500	127,984
334,889	332,067	344,158	376,879	429,399	438,766	503,016
17,119	17,310	16,592	15,608	15,367	14,308	15,063
46,485	45,085	42,662	40,301	39,062	36,541	38,807
569,796	616,304	656,242	884,181	979,548	991,650	1,019,771
189,418	206,243	215,583	236,222	249,629	246,602	263,726
751,390	791,398	812,195	877,533	933,429	929,621	996,309

## (13) 施設別・年度別入館者・利用者・貸出冊数（その2）

施設区分(名)		10年度	11年度	12年度	13年度	
学 習 セ ン タ ー 分 館	三河台	利用者数	1,679	2,226	2,183	1,883
		貸出冊数	6,630	8,290	6,850	5,124
	渡利	利用者数	1,886	2,181	2,301	2,308
		貸出冊数	8,410	10,010	11,254	9,421
	杉妻	利用者数	1,085	1,471	1,468	1,362
		貸出冊数	3,314	4,131	4,318	4,352
	もちずり (※2)	利用者数	1,767	1,895	1,714	1,859
		貸出冊数	6,693	6,566	5,725	5,996
	北信 (※3)	利用者数	3,537	2,982	2,960	3,826
		貸出冊数	12,043	10,128	10,318	12,308
	吉井田	利用者数	3,411	2,616	2,698	2,395
		貸出冊数	14,428	11,066	11,161	10,276
	西	利用者数	3,129	2,687	1,928	1,908
		貸出冊数	12,217	10,520	7,179	7,257
	信陵	利用者数	6,426	6,145	6,185	7,022
		貸出冊数	22,074	19,699	18,887	19,011
	松川	利用者数	985	905	1,089	1,192
		貸出冊数	3,180	3,174	3,332	3,628
	信夫	利用者数	3,573	3,513	3,194	3,059
		貸出冊数	14,631	14,512	13,760	12,464
飯野 (※4)	利用者数					
	貸出冊数					
吾妻分館	利用者数	4,424	3,689	3,938	3,955	
	貸出冊数	23,068	17,356	16,495	15,059	
小計	利用者数	31,902	30,310	29,658	30,769	
	貸出冊数	126,688	115,452	109,279	104,896	
合計	入館者数(※1)	—	—	—	—	
	利用者数	207,375	221,714	209,952	219,493	
	貸出冊数	849,088	900,364	844,113	854,290	

※1：入館者数の“—”及び学習センター（旧公民館）図書室の入館者数は、統計データがありません。

※2：学習センター図書室（もちずり学習センター）欄の入館者数データは、平成18年2月20日改築オープン以降の数値です。また、利用者数・貸出冊数データは、平成17年4月～平成18年2月までを学習センター（旧公民館）図書室（もちずり）欄に記載し、平成18年3月を学習センター図書室（もちずり学習センター）欄に記載しています。

※3：学習センター図書室（北信学習センター）欄の入館者数データは、平成20年3月1日改築オープン以降の数値です。また、利用者数・貸出冊数データは、平成19年4月～平成20年2月までを学習センター（旧公民館）図書室（北信）欄に記載し、平成20年3月を学習センター図書室（北信学習センター）欄に記載しています。

※4：飯野学習センター図書室の利用者数・貸出冊数は、平成20年7月合併以降のデータです。



14 年度	15 年度	16 年度	17 年度	18 年度	19 年度	20 年度
1,994	1,999	2,137	1,781	1,451	2,275	1,927
5,203	4,983	5,404	4,863	4,482	6,346	6,137
2,394	1,916	1,865	1,832	1,805	1,979	2,207
9,618	7,411	6,785	6,780	7,129	7,320	8,504
1,690	1,797	2,005	1,989	1,935	1,949	2,061
5,439	6,055	7,037	7,017	7,458	6,788	7,562
1,967	2,123	2,041	1,527			
6,754	7,538	6,817	5,299			
3,517	3,680	4,030	4,072	4,202	3,569	
12,295	12,474	14,155	15,026	15,942	12,101	
2,393	2,614	2,518	2,252	2,505	2,609	3,006
9,899	10,406	10,141	8,761	9,649	10,106	11,345
1,903	1,964	1,845	1,612	1,896	2,223	2,720
6,727	6,946	6,277	5,551	6,988	8,523	10,477
7,484	8,283	8,964	7,291	7,255	7,416	6,712
20,726	24,991	27,043	23,790	23,506	24,183	22,144
1,594	2,088	2,543	2,509	2,514	2,740	3,080
5,214	6,577	7,951	8,108	7,932	8,663	10,134
3,381	3,301	3,228	3,488	3,452	3,488	3,648
13,254	13,701	12,482	13,233	13,061	12,943	13,921
						1,596
						5,699
3,819	4,012	4,445	4,619	4,591	4,945	4,712
11,859	12,038	12,608	13,733	13,377	14,003	12,684
32,136	33,777	35,621	32,972	31,606	33,193	31,669
106,988	113,120	116,700	112,161	109,524	110,976	108,607
569,796	616,304	656,242	884,181	979,548	991,650	1,019,771
221,554	240,020	251,204	269,194	281,235	279,795	295,395
858,378	904,518	928,895	989,694	1,042,953	1,040,597	1,104,916

## (14) 分野別・年度別貸出冊数

内容 施設		年 度				
		10 年度	11 年度	12 年度	13 年度	14 年度
一 般 書	本 館	265,388	241,663	212,011	209,963	199,111
	西口ライブラリー					
	子どもライブラリー					
	学習センター図書室	112,667	168,435	167,248	164,399	163,623
	旧公民館図書室	44,082	43,764	42,389	39,608	40,367
	移動図書館	14,988	12,762	12,092	10,907	9,875
	小 計	437,125	466,624	433,740	424,877	412,976
児 童 書	本 館	125,121	110,181	93,885	98,593	107,011
	西口ライブラリー					
	子どもライブラリー					
	学習センター図書室	85,843	128,143	131,880	135,843	137,951
	旧公民館図書室	74,988	64,472	59,774	59,347	60,338
	移動図書館	32,142	28,564	27,423	30,176	34,956
	小 計	318,094	331,360	312,962	323,959	340,256
そ の 他	本 館	64,648	63,792	57,357	63,546	63,894
	西口ライブラリー					
	子どもライブラリー					
	学習センター図書室	20,121	30,082	31,250	34,314	33,315
	旧公民館図書室	7,618	7,216	7,116	5,941	6,283
	移動図書館	1,482	1,290	1,688	1,653	1,654
	小 計	93,869	102,380	97,411	105,454	105,146
合 計	本 館	455,157	415,636	363,253	372,102	370,016
	西口ライブラリー					
	子どもライブラリー					
	学習センター図書室	218,631	326,660	330,378	334,556	334,889
	旧公民館図書室	126,688	115,452	109,279	104,896	106,988
	移動図書館	48,612	42,616	41,203	42,736	46,485
	小 計	849,088	900,364	844,113	854,290	858,378

15 年度	16 年度	17 年度	18 年度	19 年度	20 年度	对前年度 增减比(%)
192,711	178,707	169,040	160,849	154,433	149,740	96.96
39,653	57,891	58,080	55,902	53,618	54,337	101.34
		2,287	4,004	3,496	3,713	106.21
161,911	170,512	190,945	205,244	208,462	232,773	111.66
42,658	44,693	43,886	42,322	38,684	43,811	113.25
10,172	9,477	7,347	7,236	6,190	6,319	102.08
447,105	461,280	471,585	475,557	464,883	490,693	105.55
101,943	102,500	87,503	79,828	81,156	82,014	101.06
1,771	2,587	1,903	1,921	1,879	1,851	98.51
		52,873	69,906	68,273	68,683	100.60
134,182	137,484	145,094	170,199	182,853	198,262	108.43
63,321	63,308	59,701	56,605	48,921	52,736	107.80
33,354	31,961	31,765	30,765	29,183	31,007	106.25
334,571	337,840	378,839	409,224	412,265	434,553	105.41
65,640	63,922	63,650	65,532	64,580	66,202	102.51
12,528	19,768	22,001	22,330	21,989	22,452	102.11
		3,016	4,696	4,890	5,494	112.35
35,974	36,162	40,840	53,956	59,552	71,981	120.87
7,141	8,699	8,574	10,597	11,270	12,060	107.01
1,559	1,224	1,189	1,061	1,168	1,481	126.80
122,842	129,775	139,270	158,172	163,449	179,670	109.92
360,294	345,129	320,193	306,209	300,169	297,956	99.26
53,952	80,246	81,984	80,153	77,486	78,640	101.49
		58,176	78,606	76,659	77,890	101.61
332,067	344,158	376,879	429,399	450,867	503,016	111.57
113,120	116,700	112,161	109,524	98,875	108,607	109.84
45,085	42,662	40,301	39,062	36,541	38,807	106.20
904,518	928,895	989,694	1,042,953	1,040,597	1,104,916	106.18

## 14. 図書館サービス指数

区 分		年 度			
		10 年 度	11 年 度	12 年 度	13 年 度
人口1人当たりの 貸 出 冊 数	貸 出 冊 数	2.94	3.10	2.90	2.93
	人 口				
登 録 率	登 録 者 数	33.72	14.83	16.68	16.55
	人 口				
実質貸出密度〔登録者 1人当たりの貸出冊数〕	貸 出 冊 数	8.71	20.88	17.38	17.70
	登 録 者 数				
人口1人当たりの 年 間 増 加 冊 数	年 間 増 加 冊 数	0.17	0.07	0.01	0.07
	人 口				
人口1人当たりの 蔵 書 冊 数	蔵 書 冊 数	2.09	2.15	2.16	2.23
	人 口				
貸 出 コ ス ト	図 書 館 費	325.39	277.14	296.63	295.71
	総貸出数(フィルム含む)				
図 書 の 回 転 率	貸 出 冊 数	1.40	1.44	1.34	1.31
	蔵 書 冊 数				
職員1人当たりの 貸 出 数	総 貸 出 数	21,776 (38,602)	21,963 (37,520)	20,593 (35,178)	20,841 (35,603)
	職 員 数				

区 分		年 度			
		10 年 度	11 年 度	12 年 度	13 年 度
貸 出 冊 数		849,088	900,364	844,113	854,290
蔵 書 冊 数		605,222	625,188	629,499	650,294
年 間 増 加 冊 数		49,678	19,966	4,311	20,795
総 貸 出 数 (フィルム含む)		849,264	900,499	844,299	854,491
人 口 ※		289,074	290,703	291,324	291,699
登 録 者		97,487	43,120	48,582	48,267
図 書 館 費		276,341,780	249,565,850	250,444,926	252,677,364
職 員 数		39	41	41	41

※当該年度3月1日現在の人口

(平成21年3月31日現在)

14年度	15年度	16年度	17年度	18年度	19年度	20年度
2.95	3.11	3.20	3.41	3.62	3.60	3.75
17.11	19.34	19.37	20.48	21.07	20.97	20.55
17.23	16.07	16.51	16.63	17.19	17.17	18.26
0.09	0.11	0.19	0.11	0.06	0.10	0.06
2.32	2.43	2.63	2.74	2.83	2.91	2.92
330.95	314.47	362.80	316.45	261.72	292.22	253.83
1.27	1.28	1.22	1.24	1.28	1.24	1.29
18,266 (28,616)	19,247 (31,192)	17,864 (27,321)	17,674 (28,278)	23,178 (28,188)	23,125 (28,124)	22,099 (27,623)

( ) = 臨時職員を除く

14年度	15年度	16年度	17年度	18年度	19年度	20年度
858,378	904,518	928,895	989,694	1,042,953	1,040,597	1,104,916
676,221	708,572	764,140	795,051	813,604	842,397	859,185
25,927	32,351	55,568	30,911	18,553	28,793	16,788
858,519	904,602	928,951	989,750	1,042,996	1,040,628	1,104,950
291,141	291,029	290,523	290,607	287,984	288,992	294,404
49,808	56,272	56,267	59,518	60,677	60,608	60,512
284,127,442	284,469,585	337,019,611	313,209,036	272,969,314	304,094,617	280,469,536
47	47	52	56	45	45	50

## 15. 貸出文庫名簿

No.	団 体 名	代 表 者 名	備 考
1	蓬 萊 み ど り 文 庫	橋 本 洋 子	福島市蓬萊町
2	ゆ き の し た 文 庫	木 村 珪 子	福島市蓬萊町
3	そ よ か ぜ 文 庫	永 島 絹 子	福島市笹木野
4	さ ば ら 文 庫	本 田 道 代	福島市佐原
5	ぬ く 森 文 庫	糸 井 桂 子	福島市鎌田
6	岡 部 子 ど も 文 庫	宗 像 ミツエ	福島市岡部
7	し の ぶ 台 くれ よ ん 文 庫	服 部 ひ で 子	福島市上鳥渡
8	福 島 県 都 市 公 園 ・ 緑 化 協 会	熊田真純・茂木 浩	福島市佐原

## 16. 寄贈図書文庫

文 庫 名	開 設 年	参 考 事 項
網 沢 文 庫	昭 和 62 年	網沢利平氏（弁護士）が所持していた蔵書。 昭和20年代後半から40年代にかけての判例集や法律関係書を中心に、 約6,400冊の資料群。
渡 辺 文 庫	昭 和 62 年	渡辺到源氏所蔵の資料、約2,300冊。 福島のアート・文化を担った人で、美術書・歴史書・文学書等が中心。
菅 野 文 庫	昭 和 63 年	菅野廣氏の蔵書、約4,000冊。 昭和40年代から50年代にかけての人文・社会科学から文学にわたる まで、全集や叢書などが中心。
菅 野 宏 文 庫	平 成 7 年	菅野宏氏（福大名誉教授）所蔵の万葉集関係資料が中心、56冊。 「万葉集全注釋」など万葉集を学ぶ資料が多い。
新 開 文 庫	平 成 7 年	新開眞一氏所蔵のものを夫人ゆり子氏より寄贈。 農業関係資料が中心で他に文芸書など270冊余。

## 17. 条例・規則等

### (1) 福島市立図書館条例

(昭和59年12月25日)  
(条例第45号)

改正 平成17年9月29日条例第34号

(設置)

**第1条** 地方自治法（昭和22年法律第67号）第244条第1項の規定に基づき、市民の教育と文化の振興を図るため、福島市立図書館（以下「図書館」という。）を設置する。

(位置)

**第2条** 図書館は、福島市松木町1番1号に置く。

(分館)

**第3条** 図書館に次のとおり分館を置く。

名 称	位 置
福島市西口ライブラリー	福島市三河南町1番20号
福島市子どもライブラリー	福島市早稲町1番1号

(事業)

**第4条** 図書館は、次に掲げる事業を行う。

- (1) 図書、記録、視聴覚教育の資料その他必要な資料（以下「図書館資料」という。）の収集、整理及び保存に関すること。
- (2) 図書館資料の利用等に関すること。
- (3) 移動図書館に関すること。
- (4) 福島市学習センター条例（平成16年条例第31号）に規定する学習センターの図書室との連携に関すること。
- (5) 前各号に掲げるもののほか、図書館設置の目的を達成するために必要な事業

(開館時間)

**第5条** 図書館の開館時間は、次のとおりとする。ただし、教育委員会が必要と認めるときは、これを変更することができる。

- (1) 日曜日 午前10時から午後5時まで
- (2) 日曜日以外の開館日 午前10時から午後6時まで

(休館日)

**第6条** 図書館の休館日は、次のとおりとする。ただし、教育委員会が必要と認めるときは、これを変更し、又は臨時に休館することができる。

- (1) 火曜日
- (2) 国民の祝日に関する法律（昭和23年法律第178号）に規定する休日（その日が火曜日に当たるときは、その翌日）
- (3) 12月29日から翌年1月3日まで（前号に規定する日を除く。）
- (4) 館内整理日 毎月末日（その日が前3号の休館日に当たるときは、これらの日の前日）
- (5) 特別整理期間 4月10日から同月16日まで

(入館の制限)

**第7条** 教育委員会は、入館者が次の各号のいずれかに該当すると認める場合は、入館を禁止し、又は退館させることができる。

- (1) 公の秩序を乱し、又は善良の風俗を害するおそれがあるとき。
- (2) 施設及び備付物品を滅失し、又はき損するおそれがあるとき。
- (3) その他管理運営上支障があるとき。

(賠償責任)

**第8条** 故意又は過失により施設及び備付物品を滅失し、又はき損した者は、市長の指示するところにより、その損害を賠償し、又はこれを原状に回復しなければならない。ただし、市長が相当の理由があると認めるときは、その全部又は一部を免除することができる。

(協議会)

**第9条** 館長の諮問に応じ、図書館の運営に関する基本的事項について調査審議するため、福島市立図書館協議会（以下「協議会」という。）を置く。

- 2 協議会の委員の定数は、10人以内とする。
- 3 委員の任期は、2年とする。ただし、委員が欠けた場合における補欠委員の任期は、前任期者の残任期間とする。

(委 任)

**第10条** この条例に定めるもののほか、図書館の管理に関し必要な事項は、教育委員会が定める。

附 則

この条例は、平成17年9月29日から施行する。

## (2) 福島市立図書館条例施行規則

(昭和60年3月23日)  
教委規則第3号)

改正 平成17年9月29日教委規則第14号

(趣 旨)

**第1条** この規則は、福島市立図書館条例（昭和59年条例第45号。以下「条例」という。）の施行について、必要な事項を定めるものとする。

(館外利用対象者)

**第2条** 館外で図書館資料を利用できる者は、次の各号のいずれかに該当し、館長が認めたものとする。

- (1) 福島市及び伊達郡に居住し、又は福島市内に勤務し、若しくは在学する者
- (2) 福島市内に事務所を有する団体
- (3) その他特に認めた者

(館外利用の手続)

**第3条** 図書館資料を利用する者は、図書貸出券交付申込書（様式第1号）により、登録し、図書貸出券（以下「貸出券」という。）の交付を受けなければならない。

- 2 登録の有効期間は、登録の日から起算して四年とし、登録の更新をしようとする者は、有効期間満了前1年以内に、更新の手続きをしなければならない。
- 3 登録に係る事項について、異動を生じたときは、利用者は直ちにその旨を館長に届けなければ



ならない。

- 4 虚偽の登録を行い、又は貸出券を他人に譲渡し、若しくは転貸する等の行為をした者に対しては、登録を取り消すものとする。

(資料貸出数及び期間)

**第4条** 館外で利用する図書館資料の貸出数及び期間は、次のとおりとする。ただし、館長が必要と認めるときは、この限りではない。

- ① 図書貸出数は、10冊以内とする。
- ② 貸出期間は、14日以内とする。
- ③ 移動図書館の貸出期間は、次の巡回日までとする。

- 2 団体に対する図書の貸出及び図書以外の資料の貸出は、館長が別に定める。

(貸出しの禁止)

**第5条** 館長は、貸出期間を過ぎても図書館資料を返納しない者に対して、一定期間図書館資料の貸出しを禁止することができる。

(貸出券の紛失)

**第6条** 貸出券を紛失した者は、その旨を直ちに館長へ届け出なければならない。

- 2 前項の届出がなされず、貸出券が他人によって使用され損害が生じた場合、その責は、紛失した者に帰するものとする。

(移動図書館)

**第7条** 移動図書館については、館長が別に定める。

(図書館資料の複写)

**第8条** 図書館資料を複写する場合は、複写申込書(様式第2号)を提出しなければならない。

(寄贈)

**第9条** 図書館に寄贈された物件の管理は、図書館資料に準ずる。

(協議会)

**第10条** 条例第9条に規定する福島市立図書館協議会(以下「協議会」という。)の委員は、学校教育及び社会教育の関係者並びに学識経験のある者の中から、教育委員会が委嘱する。

- 2 協議会に、委員長及び副委員長を置く。
- 3 委員長は、会議の議長となる。
- 4 副委員長は、委員長を補佐し、委員長に事故あるときは、その職務を代理する。

(協議会の会議)

**第11条** 協議会の会議は、定例会及び臨時会とし、館長が招集する。

- 2 定例会は、年3回開催する。
- 3 臨時会は、館長が必要と認めるとき招集する。

(委任)

**第12条** この規則に定めるもののほか、必要な事項は、教育委員会が別に定める。

附 則

この規則は、平成17年9月29日から施行する。

様式第1号（第3条関係）

図と 書貸 出券 交付 申込 書	新 更 再		福島市立図書館			
	登録番号					登録場所
	フリガナ		性別	ほごしや (小学生まで)		
	氏名		男・女	明・大・昭・平	年	月 日
	フリガナ					
	住所	〒 — アパート名等まで記入				
電話番号	☎	裏面も記入してください				

(おもとて)

がっこう 学校名 勤務先					
☎					
表記の住所以外にも連絡先をお持ちの方は下記の欄に記入して下さい					
フリガナ					
住所	〒 — アパート名等まで記入				
受付日	年	月	日	有効期間	登録の日から4年間
旧No.					
確認事項	免	保	学	他( )	

(うら)

# 複 写 申 込 書

年 月 日

福島市立図書館長

申込者 住 所  
氏 名  
電 話（      ）

下記により複写したいので申込みいたします。

## 記

	資料登録番号	資 料 名	ペ ー ジ	枚 数
複 写 資 料				
○この申込みによる著作権に関する一切の責任は、申込者が負うものとする。 ○複写は、1件1枚に限る。				複写枚数
				枚

### (3) 福島市立図書館協議会運営要綱

(目的)

**第1条** 図書館の現状を見直し、今後における望ましい図書館のあり方、およびその振興方策について調査審議する。

(組織)

**第2条** 図書館協議会は、委員10人以内とする。

(委員)

**第3条** 委員は、次の区分により教育委員会が委嘱する。

(1) 学校教育関係

小学校長会、中学校長会、学校図書館研究会及び私立学校の図書館関係者

(2) 社会教育関係

社会教育委員の会議、学習センター運営審議会及び小中学校PTA連合会の委員

(3) 学識経験者

利用者代表及び専門的知識を有する者

(任期)

**第4条** 委員の任期は2年とする。ただし、委員が欠けた場合における補欠委員の任期は、前任者の残任期間とする。

(委員長)

**第5条** 図書館協議会に委員長・副委員長を置き、委員の互選により選出する。

2 委員長は、会議の議長となり会務を総理する。

3 委員長が事故あるときは、副委員長がその職務を代理する。

(協議会)

**第6条** 図書館協議会は館長が招集する。

2 定例会は年3回、臨時会は館長が必要と認めたとき招集する。

3 図書館協議会は館長の諮問に応じ、図書館の運営に関する基本的事項について調査審議する。

(事務局)

**第7条** 図書館協議会の事務局は、福島市立図書館に置く。

(その他)

**第8条** この要綱に定めるもののほか、図書館協議会の運営に関し必要な事項は、図書館協議会において定める。

附 則

この要綱は、昭和60年4月1日から施行する。

附 則

この要綱は、平成13年4月1日から施行する。

#### (4) 福島市立図書館団体貸出要綱

(趣 旨)

**第1条** この要綱は、福島市立図書館条例施行規則第4条第2項に基づき、必要な事項を定めるものとする。

(目 的)

**第2条** 読書活動の育成・助長を図るため、各種団体へ図書の貸出しを行うものとする。

(貸出対象団体)

**第3条** 貸出対象団体（以下、「団体」という。）は、原則として次のとおりとする。

- (1) 会員10名以上を有する団体であること。
- (2) 会員40名以上を有する文庫であること。
- (3) 会員5名以上を有する読書会であること。

(団体利用の手続)

**第4条** 貸出しを希望する団体は、毎年、6月末日までに、「団体登録申請書」により登録し、図書貸出券の交付を受けるものとする。ただし、当該年の4月1日から6月末日まで新規登録した団体は、除くものとする。

- 2 登録に係る事項について、異動が生じたときは、団体は速やかにその旨を館長に届けるものとする。
- 3 団体を廃止するときは、「団体廃止申請書」に所定の事項を記入し、団体用「図書貸出券」を添付し申請するものとする。
- 4 虚偽の登録を行ない、又は、貸出券を他人に譲渡し、若しくは転貸する等の行為をした団体に対しては、登録を取り消すものとする。

(貸出申込)

**第5条** 貸出しを受けようとする団体は、「図書貸出券」を提示し申し込むものとする。

(貸出冊数)

**第6条** 団体への貸出冊数は、次のとおりとする。

- (1) 団体は、200冊以内とする。
- (2) 文庫は、500冊以内とする。
- (3) 読書会は、1タイトルにつき5冊以内とする。

(貸出期間)

**第7条** 団体への貸出期間は、次のとおりとする。

- (1) 団体並びに読書会は、4週間とする。
- (2) 文庫は、6箇月とする。ただし、館長が必要と認めるときは、年2回更新を条件に貸出期間を別に定めることができる。

(貸出図書)

**第8条** 貸出する図書の所属は、原則として次のとおりとする。

- (1) 団体への貸出図書は、本館用図書とする。
- (2) 文庫への貸出図書は、移動図書館用図書とする。
- (3) 読書会への貸出図書は、読書会用図書とする。

(貸出図書の搬出入)

**第9条** 貸出図書の搬出入については、次のとおりとする。

- (1) 団体並びに読書会は、各自が行うものとする。
  - (2) 文庫については、図書館が援助するものとする。
- (その他)

**第10条** この要綱に定めのないものについては、館長が定める。

#### 附 則

この要綱は、平成12年12月1日から施行する。

### (5) 福島市立図書館「16ミリ映写機」貸出要綱

市立図書館備付の機材16ミリ映写機（以下「映写機」という。）の貸出について、次のとおり定める。

1. 映写機は市内教育機関および社会教育関係団体等が、教育およびレクリエーション目的のため利用する場合に限り貸し付けるものとする。
2. 貸付料は無料とする。ただし往復の運搬は慎重かつ安全に借受者が行うものとする。
3. 借受者は、映写機を使用して営利行為を行ってはならない。
4. 借受者は、映写機操作技術を有する者に操作をさせること。
5. 映写機を借受けようとする者は、「映写機貸出申請書」を図書館長に提出しなければならない。
6. 映写機の使用期間は、次のとおり定める。
  - (1) 使用期間は3日間（運搬期間を除く）以内とし返納期日を厳守すること。
  - (2) 貸出申請書は、使用日の5日前までに提出すること。
7. 映写機返納の際、映写ランプ・モーター等に異状がないかどうか点検すること。
8. 借受けた映写機が紛失もしくは、故障したときはすみやかに館長に報告し館長の指示に従わなければならない。

館長は損害の程度に応じ弁償させることができる。悪質なる借受者に対しては以後の貸出しを停止することができる。

### (6) 福島市立図書館「16ミリフィルム」貸出要綱

市立図書館備付の教材16ミリ映画フィルム（以下「フィルム」という。）の利用について、次のとおり定める。

1. フィルムは市内教育機関および社会教育関係団体等が、教育及びレクリエーション目的のため利用する場合に限り貸し付けるものとする。
2. 貸付料は無料とする。ただし往復の運搬は借受者が行うものとする。
3. 借受者はフィルムを利用して営利行為を行ってはならない。
4. フィルムを借受けようとする者は「貸出申請書」を図書館長に提出しなければならない。
5. 借受者はフィルムの返納と同時に「上映報告書」を館長に提出しなければならない。
6. フィルムの使用期間は、次のとおり定める。
  - (1) 使用期間は3日間（運搬期間を除く）以内とし返納期日を厳守すること。
  - (2) 貸出申請書は使用日の5日前までに提出のこと。

7. フィルムの返納の際、リールの巻違い、ケースの入れ違い、のないよう点検すること。
8. 借受けたフィルムを紛失もしくは破損したときは、すみやかに館長に報告し、館長の指示に従わなければならない。

館長は損害の程度に応じ弁償させることができる。悪質なる借受者に対しては以後の貸出しを停止することができる。

## (7) 福島市立図書館資料収集方針

### 基本方針

- 1) 本館は図書館法の精神に則り、本市の特殊性を考慮し、市民の教育と文化の発展に寄与するため、図書資料及び視聴覚資料（以下「資料」という。）を公平に自由に選択収集する。
- 2) 本館は、市立図書館としての性格上特に次の資料の収集に重点をおく。
  - ① 基本的諸資料
  - ② 文学・実用書・児童書等に重点をおく。
  - ③ 行政資料・東北地方を含む郷土関係諸資料
- 3) 本館の資料の実情及び市民の利用動向を勘案し諸資料の適正化を図る。

### 本館資料選定基準

- 1) 広く利用者の開拓、読書普及の観点から新刊書を重視し、比較的読み易いものを中心に収集する。
- 2) 各分野の基本的資料（事典・辞典・便覧・白書・年鑑・図鑑・年表・統計・法令・行政・資料・書誌・入門書・概説書・全集等）を収集する。ただし、特殊な分野の専門書及び研究書等は原則として収集しないが、寄贈資料の場合は、資料価値を吟味のうえ収集する。
- 3) 各分野の古典的名著は、極力収集する。
- 4) 実用書は、資料価値を吟味のうえ多面的に収集する。
- 5) 時事的なものは、社会情勢に対応し積極的に収集する。
- 6) 各種の賞を受賞したものは、できるだけ収集する。ただし特殊な主題のものは、別途に考慮する。
- 7) 文学作品は、内外の著名な作家の作品をできるだけ収集する。
- 8) 行政資料・郷土資料・郷土出版物及び県人の著作は、原則として収集する。ただし資料の性格から部分的に郷土を含む資料（例・日本地図）は、この限りではない。
- 9) 利用頻度の少ないと思われるものでも、資料価値が高く市立図書館として保存の必要があると思われるものは努めて収集する。
- 10) 教養・レクリエーションに必要な諸資料は、利用の動向などを勘案し収集する。
- 11) 学習参考書は、原則として収集しない。
- 12) 幼児及び小・中学生向け資料（児童書）は、人格形成の基礎となる情操教育上必要と思われる資料について積極的に収集する。
- 13) 逐次刊行物は、資料価値を勘案して収集する。ただし郷土関係逐次刊行物（新聞・雑誌）は努めて収集する。
- 14) 利用頻度の多いと思われる資料は、複本を収集することができる。
- 15) 希望図書は、できるだけ収集するよう努める。

### 移動図書館資料選定基準

- 1) 広く利用者の開拓・読書普及の観点から、比較的読み易いものを中心に収集する。
- 2) 新刊書を重視し、内外の各種受賞資料・各種団体の選定資料推せん資料・ベストセラー等は、内容を検討のうえできるだけ収集する。
- 3) 一般教養的郷土資料は、できるだけ収集する。
- 4) 児童図書は、人間形成の観点から情操教育上必要と思われる資料を積極的に収集する。
- 5) 利用頻度の多いと思われる資料は、複本を収集することができる。
- 6) 希望図書は、できるだけ収集するよう努める。

### 選定上の留意事項

資料の選定に当たっては、収集方針に基づき、利用者の読書傾向及び出版動向を把握しながら、次の事項に留意する。

- 1) できるかぎり新しい資料であること。
- 2) 好み、主題を排除すること。
- 3) 理解しやすいものであること。
- 4) 信頼し得る資料であること。
- 5) 宣伝や流行に惑わされないこと。
- 6) 人文・社会文学・自然科学・工学関係の分野は、極めて特殊なものを除き、基本及び一般分野を中心に収集すること。
- 7) 参考図書は、できるだけ索引・参考文献・年譜等が掲載されている資料を中心に収集すること。
- 8) 類書は、比較検討のうえ収集すること。
- 9) 利用度が高く且つ生命の長い資料及び郷土資料は複本を備えること。
- 10) 性・法医学・刑事犯罪の記録・劇薬・毒薬・火薬・賭博的娯楽等に関する資料は、特に専門家等の意見を参考に、その資料的価値を検討しながら慎重に収集すること。
- 11) 図鑑・地図・美術書等図版の多い資料は、とくに印刷の仕上がりを考慮すること。
- 12) 蔵書の診断を行い必要にして不足している基礎的な資料は、計画的に且つできるだけ速やかに収集すること。
- 13) 利用者の意向を正しく選択に反映させるようにすること。

### 視聴覚資料選定基準

- 1) フィルム・レコードで、広く市民の教養文化の向上に資するものは極力収集すること。
- 2) 郷土の理解に役立つものは、保存用も含め収集する。
- 3) 保存的資料として価値の高いものは、努めて収集する。
- 4) 福島県視聴覚ライブラリー等との機能分担に配慮し、その補完的機能を果たし得る資料を収集する。
- 5) 館長が特に必要があると認められる資料は、図書館協議会に諮問し、その意向を聞いて収集することができる。



## (8) 福島市立図書館資料選定委員会設置要綱

(改正：平成6年7月1日)

(目的)

**第1条** 福島市立図書館におけるすべての資料の、収集・保管・保存・廃棄にかかわる選定（以下、「選定等」という。）を、「福島市立図書館資料収集方針」及び「福島市立図書館図書寄贈受付要綱」並びに「福島市立図書館図書資料廃棄基準」に基づき行うことを目的とする。

(組織)

**第2条** 選定委員会の委員は、図書館の専門職員（司書）により構成し、次のとおり組織する。

- (1) 委員長 1名
- (2) 副委員長 1名
- (3) 委員 若干名

2. 委員長・副委員長の選出は、委員の互選によるものとする。

(職務)

**第3条** 委員長は、会を代表し会務を統括する。

2. 副委員長は、委員長を補佐し委員長に事故あるときはその職務を代理する。
3. 委員は、会の目的達成のため委員長、副委員長に積極的に協力する。

(任期)

**第4条** 委員の任期は、1年とする。ただし、委員が欠けた場合はこれを補充し、後任委員の任期は前任者の残任期間とする。

(会議)

**第5条** 委員会は、定例委員会と臨時委員会とする。

2. 定例委員会は、委員長が議長となり原則として週1回開催する。
3. 臨時委員会は、委員長が必要に応じて招集する。
4. 委員会は、必要に応じて館長の意見を求めることができる。

(専門家等の意見)

**第6条** 委員会は必要に応じて、福島県立図書館等の機関や各分野の専門家からの意見を聞くことができる。

(選定等の決定)

**第7条** 委員会の選定等の結果は、館長がこれを決定する。

(専門部会)

**第8条** 選定委員会の選定等を円滑に進めるため、次の専門部会を置くものとする。

- (1) 「児童書」専門部会
- (2) 「一般書(A)」専門部会（0～3分類担当）
- (3) 「一般書(B)」専門部会（4～7分類担当）
- (4) 「一般書(C)」専門部会（8～9分類担当）
- (5) 「視聴覚」専門部会

2. 各専門部会の代表（1～2名）は、選定委員会の委員となる。

3. 各専門部会は、担当する部会に所属する資料の選定等を行い、その結果を選定委員会に報告しなければならない。

## (9) 福島市立図書館図書寄贈受付要綱

(改正：平成6年7月1日)

(改正：平成10年4月1日)

(主 旨)

**第1条** 寄贈図書は「福島市立図書館資料収集方針」に準じた内容の図書を原則として受け、図書館の図書と同様に取り扱い、広く市民の利用に供する。

(寄贈を受ける図書)

**第2条** 寄贈を受ける図書は、次のとおりとする。

① 郷土資料

② 資料内容の新旧にかかわらず、各分野の基礎的又は歴史的価値を有するもの等は特に受け入れられる。ただし、「福島市立図書館資料廃棄基準」第2条第1項に定める資料は除く。

(「図書寄贈申込書」の提出)

**第3条** 福島市立図書館は、図書寄贈申出があった場合、寄贈者から(様式-1)により、「図書寄贈申込書」を提出させなければならない。ただし、郵送による場合はこの限りでない。

(受理・不受理の決定等)

**第4条** 図書寄贈申込書による寄贈図書の受理・不受理の決定は、福島市立図書館資料選定委員会が行う。特に、利用頻度が少ないと思われるものでも、資料価値が高く市立図書館として保存の必要があると思われるものは、各分野の専門家の意見を参考に受理を決定する。

2 受理・不受理の決定する期間は、寄贈図書搬入後、2ヶ月以内とする。

3 郵送による場合は全て受理し、福島市立図書館資料選定委員会が第2条ただし書に該当するとした寄贈図書は、登録をせずに閉架に1年間保存する。

(礼 状)

**第5条** 図書寄贈者には、寄贈図書受理決定後速やかに礼状を送付する。なお、礼状の様式は別に定める。

(寄贈図書受理後の取扱)

**第6条** 寄贈を受けた図書は、図書納入仕様書に基づき図書装備をし、登録後、市民の閲覧に供する。

(寄贈図書の廃棄処分)

**第7条** 寄贈を受けた図書を処分する場合は、福島市立図書館資料選定委員会が「福島市立図書館資料廃棄基準」に基づき行ない、館長がこれを決定する。ただし、「福島市立図書館資料廃棄基準」第4条の適用除外に該当する資料で、廃棄処分対象の場合は、各分野の専門家の意見を参考とし、廃棄を決定する。

(様式-1)

## 図書寄贈申込書

平成 年 月 日

福島市立図書館長 様

寄贈者

住所 \_\_\_\_\_

氏名 \_\_\_\_\_

(電話 - - )

下記資料について、福島市立図書館でご利用いただきたく、寄贈いたします。

図書名	著者名	出版期日	その他

(欄が足りない場合は、別紙で記入下さい)

〔図書館からのお願い〕

●寄贈図書不受理の場合、次のいずれかに、○印をお願いします。

1. 寄贈図書の取り扱いすべてを、貴図書館に一任します。
2. 不受理の際は、寄贈者に返却願います。

## (10) 福島市立図書館資料廃棄基準

(目的)

**第1条** この基準は、福島市立図書館における図書館資料について、限られた収蔵スペースの有効活用と市民サービスの向上を図る観点から廃棄の基準を定め、蔵書の鮮度を保持し利用価値の高い資料の充実を図ることを目的とする。

(図書館資料の廃棄)

**第2条** 図書館資料（以下「資料」という。）の廃棄は、次のとおりとする。

(1) 不用資料

- ア 破損、汚損が著しく、補修が困難なもの
- イ 複本、類本があって利用頻度の低いもの
- ウ 実用書等において、時間の経過によって内容が古くなり資料的価値のなくなったもの
- エ 増補、改訂等によって、既存資料の内容を含むより完全な資料が入手された場合における当該既存資料

(2) 亡失資料

- ア 3年以上続けて所在が不明なもの
- イ 貸出時から3年以上経過し、回収が不能のもの
- ウ 災害などの事故により亡失したもの
- エ 利用者が紛失した資料

(3) 数料更生

- ア 合冊、または分冊によるもの

(雑誌・新聞の廃棄)

**第3条** 雑誌の保存期間は、1月号から12月号を1単位年とし、種別により2～5単位年とする。ただし、別表の雑誌については例外とする。新聞の保存期間は、1月から12月を1単位年とし、3単位年とする。

(適用除外)

**第4条** 次に掲げる資料は、廃棄基準より除外することができる。

- ア 郷土資料
- イ 資料内容の新旧にかかわらず、各分野の基礎的又は特殊な分野の専門書及び研究書・歴史的価値を有するもの
- ウ 類書がないか又は極端に少ない分野のもの
- エ 品切、絶版等により再び収集することが困難で、かつ資料的価値の高いもの

(廃棄の決定)

**第5条** 廃棄資料は、福島市立図書館資料選定委員会が「福島市立図書館資料廃棄基準」に基づき選定し、館長がこれを決定する。

(廃棄の事務手続)

**第6条** 廃棄は次の手続によっておこなう。

- ア 第3条を除き、財務規則による手続をする。
- イ 図書マスターの削除

**附 則**

この基準は、昭和63年7月18日から施行する。

**附 則**

この基準は、平成6年7月1日から施行する。

## 別 表

(県立図書館が、雑誌の保管する基準を定め、県内の公共図書館のどの館が何の雑誌を保管するかが決定された後、福島市立図書館が保管する雑誌)

### (11) 福島市立図書館資料紛失における弁済要綱

図書館資料を紛失した利用者には福島市立図書館条例第8条に基づき、次の方法により対処する。

(図書紛失)

図書館資料紛失状況の確認をする。

(弁済免除)

- 1) 災害等による図書館資料紛失の場合には、弁済を免除する。
- 2) 弁済を免除した場合には、顛末書を提出させる。

(紛失資料の処理)

紛失図書処理確認書に記入する。

(弁済図書)

- 1) 図書館資料弁済は、現物と同等の本をもって弁済する。
- 2) 同等本が調達できない場合は、紛失本に相当する本をもって弁済する。
- 3) 弁済者より代本の購入依頼された場合には、図書館が行うことができる。その場合には、弁済者に代本の領収書を送付する。

(図書利用)

弁済図書を受入れてから、2週間後に図書装備をし書架に配架する。

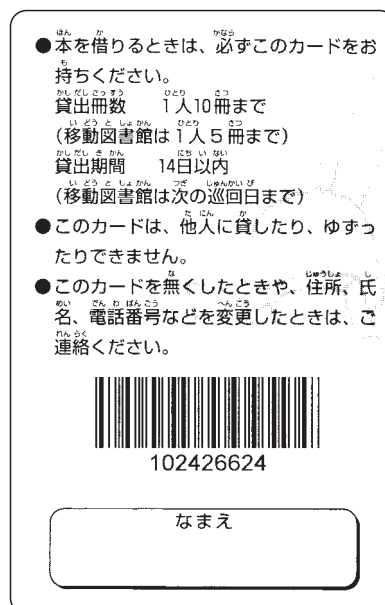
### (12) 図書貸出券の様式に関する要綱

福島市立図書館条例施行規則第3条第1項により交付する図書貸出券の様式について次のように定める。

(表)



(裏)



## 附 則

1. この要綱は、平成17年7月23日から施行する。
2. この要綱施行の際、現に福島市立図書館条例施行規則第3条第1項の規定により交付を受けた図書貸出券については、要綱施行後の図書貸出券の様式に関する要綱により交付を受けた図書貸出券とみなす。

### (13) 福島市子ども読書活動推進会議設置要綱

#### (目 的)

**第1条** 福島市子ども読書活動推進計画（以下「推進計画」という。）を効果的に推進するため、「福島市子ども読書活動推進会議」（以下「推進会議」という。）を設置し、計画の総合的かつ計画的な推進を図る。

#### (所掌事務)

**第2条** 推進会議は、市が提示する推進計画の推進状況の確認、広報・啓発、連携の検討等を行い、それに対する意見等を述べるものとする。

#### (組 織)

**第3条** 推進会議は、学校教育、社会教育及び学識経験者等で構成される「福島市立図書館協議会」（以下「図書館協議会」という。）委員をもって組織する。

#### (推進会議)

**第4条** 推進会議は、図書館協議会の開催に合わせ必要に応じて開催する。

- 2 会議の意見、内容等は、推進計画及び実施計画に反映するものとする。

#### (事務局)

**第5条** 推進会議の事務局は、福島市立図書館内に置く。

#### (その他)

**第6条** この要綱に定めるもののほか、推進会議の運営に関し必要な事項については福島市立図書館協議会運営要綱を準用する。

## 附 則

この要綱は、平成19年8月9日から施行する。

福島市立図書館概要  
平成 21 年度

発行 平成 21 年 9 月 1 日  
発行者 福島市立図書館  
〒960-8018  
福島市松木町 1 番 1 号  
TEL (024) 531-6551  
FAX (024) 531-5507