

福島市立図書館概要

平成 22 年度

福島市立図書館

福島市民憲章

わたくしたちは、みどりにつつまれた信夫山と清い流れの阿武隈川をもつ福島市民です。

福島市は、地味豊かなしのぶの里に古くから開けた人情の美しいまちです。

わたくしたちは、平和で、さらに住みよく希望にみちたまちをつくるため、この市民憲章をさだめます。

1. 空も水もきれいなみどりのまちをつくりましょう。
1. 教育と文化を尊び希望に輝くまちをつくりましょう。
1. 親切で愛情あふれるまちをつくりましょう。
1. きまりを守り、力をあわせて楽しく働けるまちをつくりましょう。
1. 子どもからおとしよりまで安全で健康なまちをつくりましょう。

目 次

1. 福島市の概要.....	1
2. 福島市立図書館の運営方針.....	2
・個人情報の取り扱い.....	2
3. 沿革.....	3
4. 福島市立図書館一覧.....	4
5. 福島市立図書館位置図・移動図書館サービスステーション.....	5
6. 施設の概要.....	6
7. 福島市立図書館組織図.....	9
8. 福島市立図書館協議会委員名簿.....	9
9. 福島市立図書館電算化システム.....	10
・オンライン構成図.....	10
10. 利用案内.....	11
(1) 休館日と開館時間.....	11
(2) 館外貸出.....	11
(3) 図書サービス.....	11
(4) 障害者サービス.....	11
11. 平成22年度予算（当初）.....	12
(1) 図書館費.....	12
(2) 図書館費の指数.....	13
12. 平成21年度蔵書数及び利用状況、実施事業.....	14
(1) 蔵書数及び利用状況.....	14
(2) 図書貸出内訳.....	15
(3) 登 録 者.....	15
(4) 内容別・月別の利用状況.....	16
(5) 内容別・施設別の利用状況.....	18
(6) 施設別の利用状況.....	20
(7) 移動図書館のステーション別・巡回数別利用状況（貸出冊数）.....	22
・平成22年度しのぶ号巡回日程.....	24
(8) 月別・施設別レファレンス集計表.....	25
(9) 16ミリフィルム・ビデオテープ利用状況.....	25
(10) 定例事業.....	26
(11) 特別事業.....	27
(12) 特別展示.....	30

13. 年度別蔵書数及び利用状況.....	34
(1) 全館蔵書数及び利用状況.....	34
(2) 本館蔵書数及び利用状況.....	36
(3) 西口ライブラリー蔵書数及び利用状況.....	38
(4) 子どもライブラリー蔵書数及び利用状況.....	40
(5) 蓬萊学習センター図書室蔵書数及び利用状況.....	42
(6) 清水学習センター図書室蔵書数及び利用状況.....	44
(7) 吾妻学習センター図書室蔵書数及び利用状況.....	46
(8) 飯坂学習センター図書室蔵書数及び利用状況.....	48
(9) もちずり学習センター図書室蔵書数及び利用状況.....	50
(10) 北信学習センター図書室蔵書数及び利用状況.....	52
(11) 移動図書館蔵書数及び利用状況.....	54
(12) その他の学習センター図書室蔵書数及び利用状況.....	56
(13) 施設別・年度別の入館者・利用者・貸出冊数.....	58
(14) 分野別・年度別の貸出冊数.....	62
14. 図書館サービス指数.....	64
15. 貸出文庫名簿.....	66
16. 寄贈図書文庫.....	66
17. 条例・規則編.....	67
(1) 福島市立図書館条例.....	67
(2) 福島市立図書館条例施行規則.....	68
(3) 福島市立図書館協議会運営要綱.....	72
(4) 福島市立図書館団体貸出要綱.....	73
(5) 福島市立図書館「16ミリ映写機」貸出要綱.....	74
(6) 福島市立図書館「16ミリフィルム」貸出要綱.....	74
(7) 福島市立図書館資料収集方針.....	75
(8) 福島市立図書館資料選定委員会設置要綱.....	77
(9) 福島市立図書館図書寄贈受付要綱.....	78
(10) 福島市立図書館資料廃棄基準.....	80
(11) 福島市立図書館資料紛失における弁済要綱.....	81
(12) 図書貸出券の様式に関する要綱.....	81
(13) 福島市子ども読書活動推進会議設置要綱.....	82

1. 福島市の概要

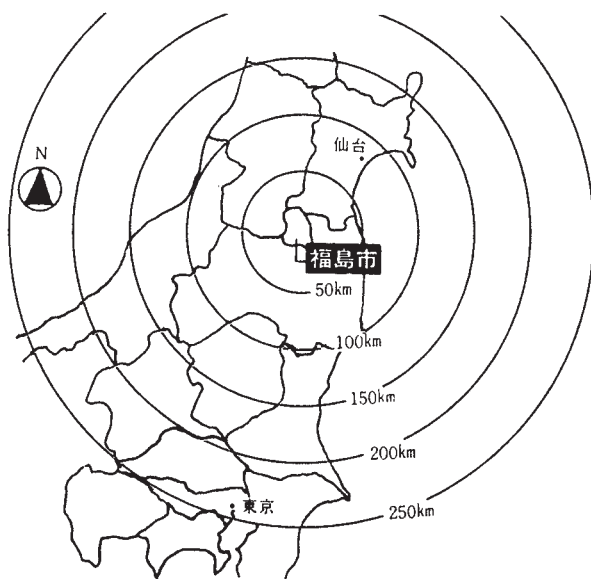
福島市は、西に雄大な吾妻連峰、東はなだらかな阿武隈高地に抱かれた盆地の都市で、まちの中心部に緑豊かな信夫山があり、また白鳥の飛来する阿武隈川が流れる、自然豊かな美しい福島県の県都です。

現在、本市は約29万人の人口を擁し、県内の政治・経済・文化の中心都市として着実に発展を続けています。

また、高速交通網の整備により、首都圏と東北圏、太平洋圏と日本海圏を結ぶ交通の結節点として重要な位置を占めています。

本市は、ふるさとに「自信」と「誇り」を持って、市民との協働による「美しい元気な福島創造」を着実に具現化するため、各種施策を進めています。

市の位置と面積



市庁舎の位置

北緯 37° 45' 39"

東経 140° 28' 26"

海拔 65.68 m

面積 767.74 km²

範囲 東西 30.1 km

南北 39.1 km

世帯数 113,464 世帯

人口 292,579 人

(平成22年4月1日現在)

2. 福島市立図書館の運営方針

市民の生活と文化の向上に資するため、図書館サービスの充実を図り、「市民の図書館」として、親しまれる図書館づくりに努める。

1. 資料の内容・価値を鑑みて、バランスよく資料を収集・保存し、市民にとって有益な蔵書を構築し、活用に供する。
2. 市民の求めに対して、最適な情報を効率的に提供するレファレンス・サービスの強化に努める。
3. 市民の読書意欲に働きかける行事・事業を行い、生涯学習のテーマを提供し、学習を支援する。
4. 児童の読書習慣・読書意欲を培うために、おはなし会等の事業を行うとともに、それらの事業を行う人や団体を支援する。
5. 業務の改善や職員の研修を行い、図書館サービスの向上に努める。
6. 誰もが快適に利用できるよう、施設・設備などの環境の整備充実に努める。

個人情報の取り扱い

福島市立図書館（西口ライブラリー、子どもライブラリー、各学習センター図書室を含む）を利用する際に、それぞれ必要に応じて記入していただく個人情報（氏名、住所、電話番号、生年月日、性別など）は、市立図書館の利用者としての登録を始め、資料の閲覧、貸出、返却、予約などの各サービスを受けるときの本人確認及び図書館からの連絡、諸統計事務に使用するためのものです。

これらは、福島市個人情報保護条例の規定に基づいて収集され、あらかじめ決められた利用の範囲内でのみ使用します。また、個人情報の漏洩、不正利用、改ざんなどの無いような適正管理に努め、使用目的の終了した個人情報は適正に破棄しております。

3. 沿革

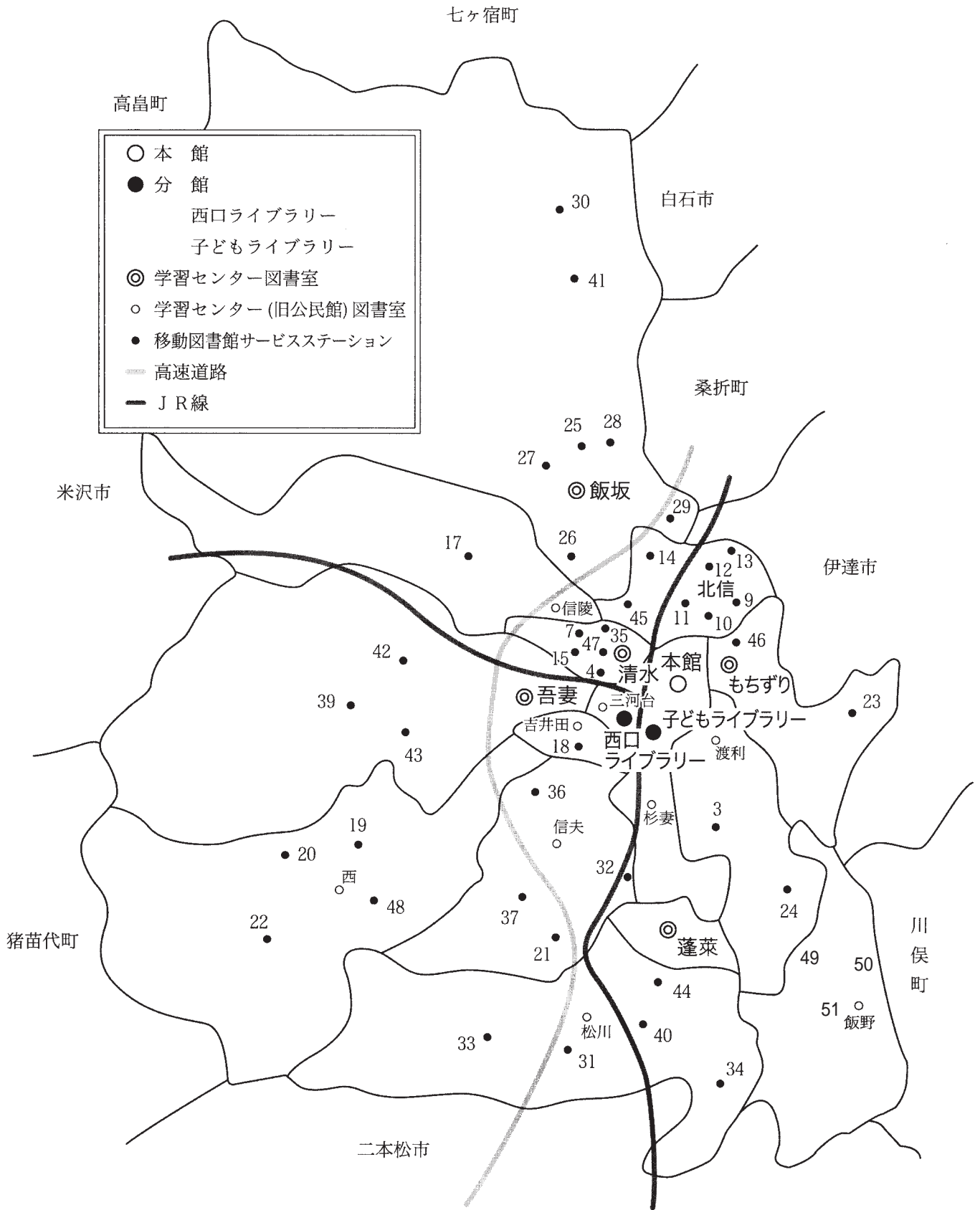
明治41年9月15日	福島市立図書館（腰浜町）開設 （明治40年県庁舎を改築した際、福島市が三万円を県に寄付した代償として、新築した県庁の一部の建物を無償交付された） 建築費 2,517円 図書館費 268円 発足時蔵書 6,525冊 職員 1名 本館 353.1㎡（107坪） 書庫 79.2㎡（24坪）
昭和2年11月3日	福島ビルディング（本町17番地の1）に移転
昭和4年3月30日	全蔵書・備品一切を県に寄付、市立図書館廃館
昭和4年10月14日	県立図書館開館（杉妻町20番地）
昭和33年10月	県立図書館新築（松木町1番地）用地県に無償貸与
昭和52年4月1日	移動図書館設置（福島市中央公民館内）
昭和54年3月30日	移動図書館を上町分庁舎に移転
昭和59年5月1日	旧県立図書館を無償で譲受 （59.3 県立図書館（森合）新館建設にあたり、用地取得・周辺整備等に協力）
昭和60年4月1日	福島市立図書館を再開設（4月19日オープン）
昭和61年9月3日	移動図書館「しのぶ号」更新
平成2年	公民館図書室開設7月（渡利・蓬萊・吾妻）、10月（信夫）、12月（西）
平成4年6月	” （もちずり・北（現：信陵））
平成4年8月	移動図書館「しのぶ号」更新
平成5年	公民館図書室開設4月（北信）、6月（松川）
平成5年10月	蓬萊学習センター図書室開設（8月、旧公民館図書室を閉館）
平成6年	公民館図書室開設6月（三河台）、7月（信陵）、9月（杉妻）
平成6年7月	信陵公民館図書室開室（旧北公民館移転）
平成7年7月	吉井田公民館図書室開室（公民館図書室整備終了）
平成8年10月	福島市立図書館オンライン本稼働
平成9年4月	清水学習センター図書室開設
平成9年4月	公衆型キャプテン端末・パソコン通信への図書館情報サービス提供開始
平成11年2月	インターネット福島市ホームページへの図書館情報サービス提供開始
平成11年4月	吾妻学習センター図書室開設
平成11年5月	マルチメディア・モデル市役所の実験の一環として、モニターを対象にインターネットによる図書予約貸出サービスの実証実験開始
平成11年8月	本館床改修（1階・階段フロア）
平成12年8月	本館床改修（2階・3階フロア、2階事務室）
平成13年7月	夏休み期間中の定休日開館（図書整理日を除く）
平成14年4月	公民館図書室土曜日開放事業開始
平成15年7月	福島市立図書館分館 西口ライブラリーを「コラッセふくしま」内に開館
平成17年2月	飯坂学習センター図書室開設
平成17年4月	学習センター条例の施行に伴い、公民館図書室を学習センター図書室に名称を変更
平成17年7月	福島市立図書館分館 子どもライブラリーを「こむこむ」内に開館
平成18年2月	もちずり学習センター図書室開設（改修）
平成18年5月	「ふくしまケイタイウェブ」で蔵書検索サービス提供開始
平成20年3月	北信学習センター図書室開設（改修）
平成20年7月	飯野町との合併に伴い飯野学習センター図書室開室（改修）

4. 福島市立図書館一覧

名 称	住 所	電 話 番 号
本 館	松木町 1 - 1	531 - 6551
西 口 ラ イ ブ ラ リ ー	三河南町 1 - 20	525 - 4023
子 ど も ラ イ ブ ラ リ ー	早稲町 1 - 1	526 - 4200
蓬 萊 学 習 セ ン タ ー 図 書 室	蓬萊町四丁目 1 - 2	549 - 1821
清 水 学 習 セ ン タ ー 図 書 室	御山字松川原 5 - 1	557 - 7400
吾 妻 学 習 セ ン タ ー 図 書 室	笹木野字折杉 41 - 1	526 - 3353
飯 坂 学 習 セ ン タ ー 図 書 室	飯坂町字銀杏 6 - 11	542 - 2122
も ち ず り 学 習 セ ン タ ー 図 書 室	岡部字高畑 46	534 - 2470
北 信 学 習 セ ン タ ー 図 書 室	鎌田字中江 1	554 - 1115
三 河 台 学 習 セ ン タ ー 図 書 室	野田町七丁目 1 - 42	533 - 8330
渡 利 学 習 セ ン タ ー 図 書 室	渡利字岩崎町 190	523 - 1558
杉 妻 学 習 セ ン タ ー 図 書 室	黒岩字田部屋 53 - 2	545 - 5717
吉 井 田 学 習 セ ン タ ー 図 書 室	仁井田字西下川原 1 - 1	546 - 3445
西 学 習 セ ン タ ー 図 書 室	上名倉字妻下 4 - 2	593 - 1013
信 陵 学 習 セ ン タ ー 図 書 室	笹谷字才ノ神 1	558 - 1234
松 川 学 習 セ ン タ ー 図 書 室	松川町字桑原 8	567 - 2323
信 夫 学 習 セ ン タ ー 図 書 室	大森字馬場 1	546 - 5207
吾 妻 学 習 セ ン タ ー 分 館 図 書 室	上野寺字下平場 35 - 1	591 - 4571
飯 野 学 習 セ ン タ ー 図 書 室	飯野町字境川 19 - 2	562 - 3335

：本館、 ：分館、 ：蔵書 2 万冊以上の大型図書室、 ：その他の施設（「旧公民館図書室」と表記します。）

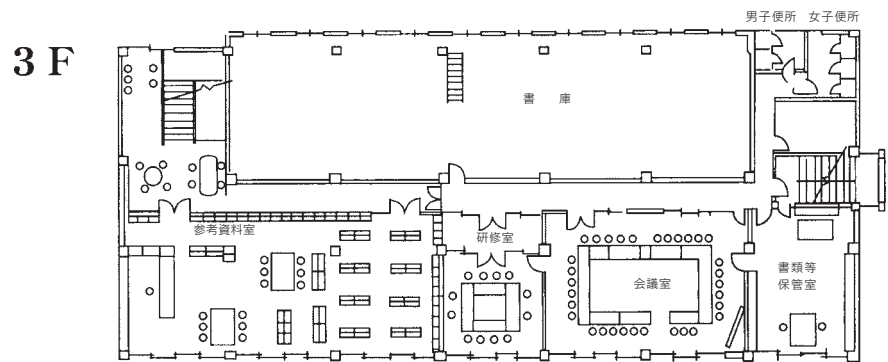
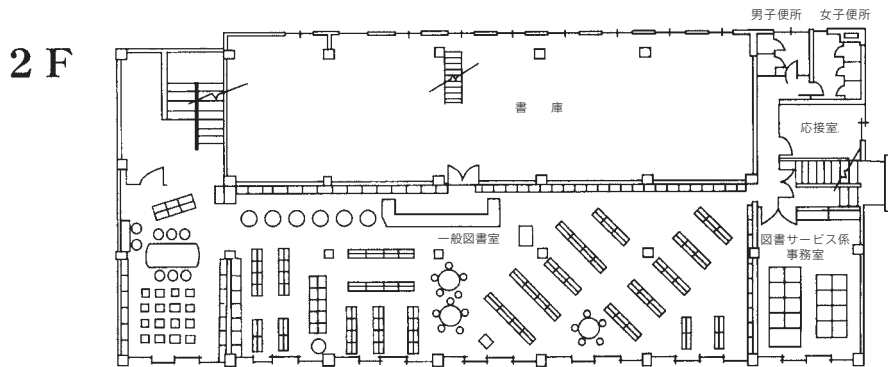
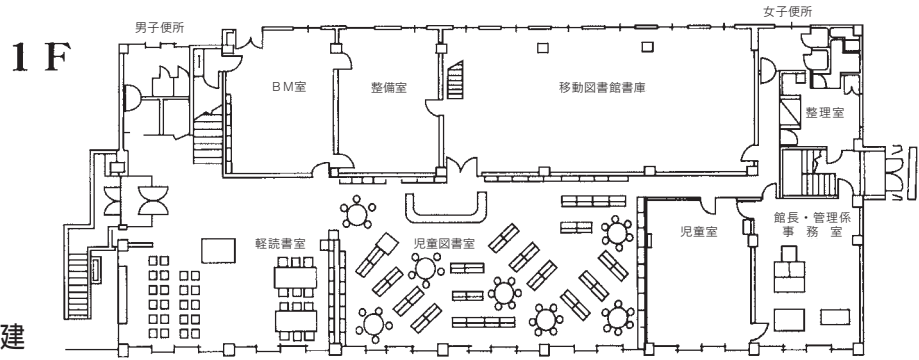
5. 福島市立図書館位置図・移動図書館サービスステーション



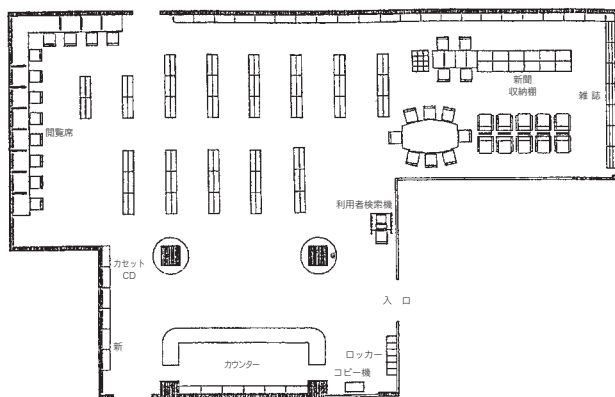
移動図書館サービスステーション名は、P24しのが号巡回日程を参照下さい。

6. 施設の概要

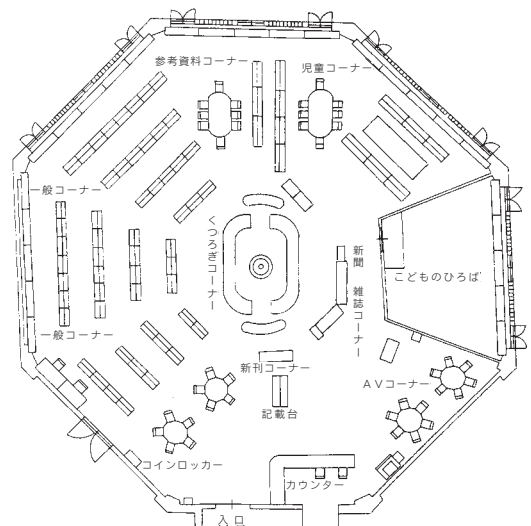
本館
 建築面積 757.95㎡
 建築延面積 2,694.81㎡
 構造 鉄筋コンクリート3階建



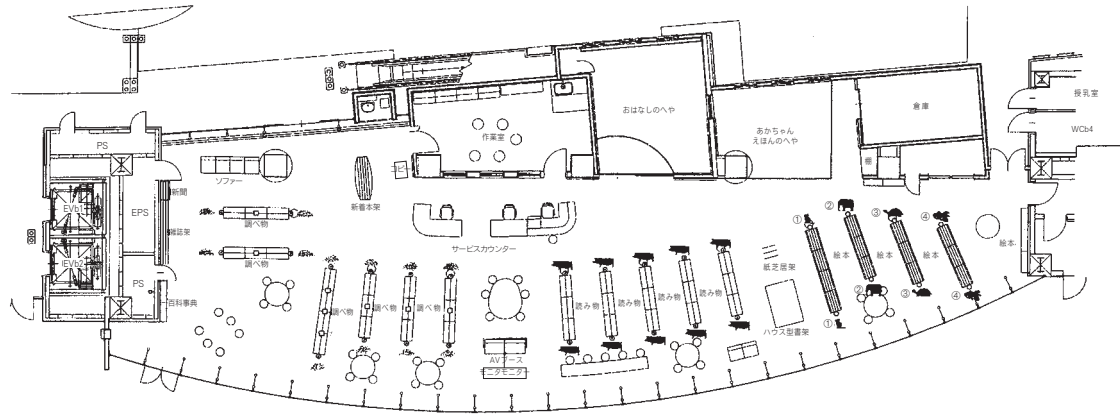
西口ライブラリー
 建築面積 360㎡



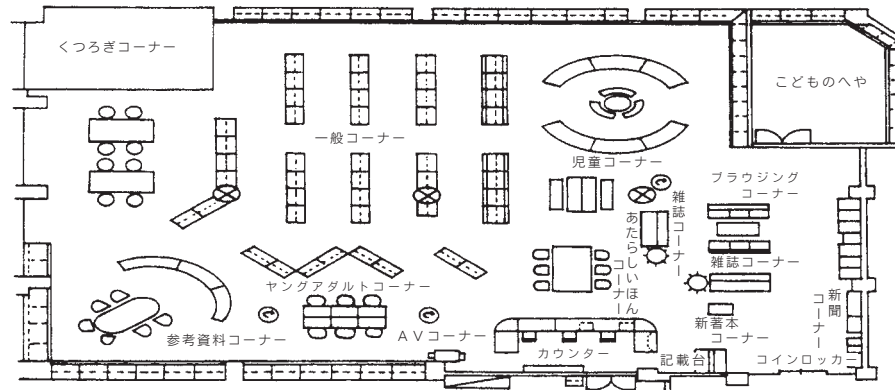
清水学習センター図書室
 建築面積 489㎡
 構造 鉄筋コンクリート平屋建



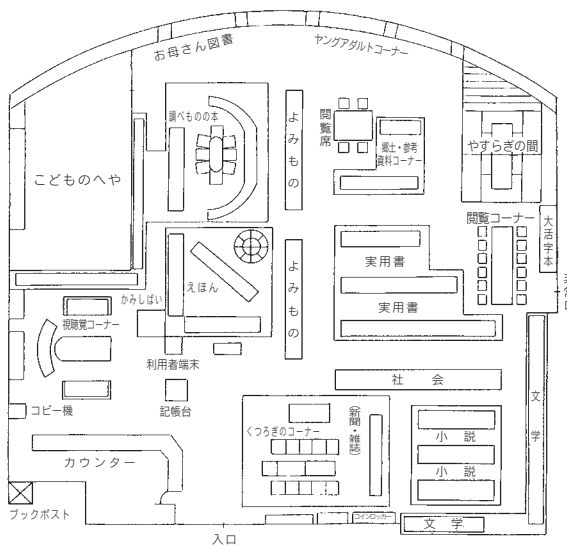
子どもライブラリー
 建築面積 448m²



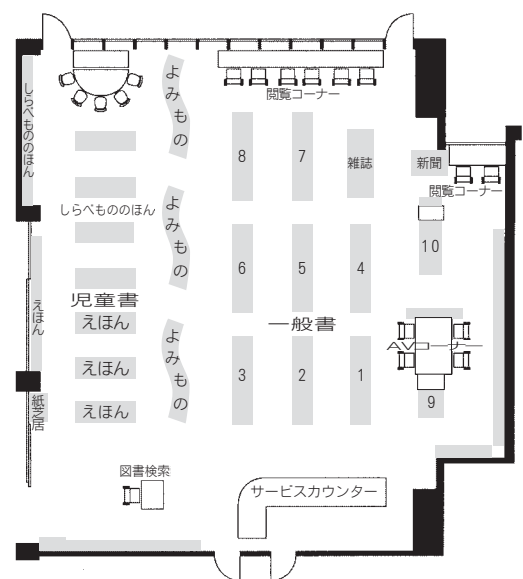
蓬萊学習センター図書室
 建築面積 487m²
 構造 鉄筋コンクリート平屋建



吾妻学習センター図書室
 建築面積 493m²
 構造 鉄筋コンクリート平屋建



飯坂学習センター図書室
 建築面積 260m²
 構造 鉄筋コンクリート平屋建



もちずり学習センター図書室

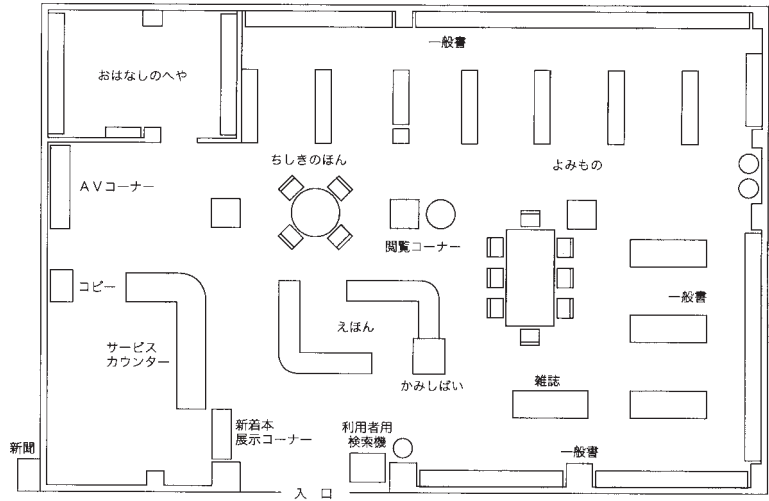
建築面積

212m²

構造

鉄骨造

一部鉄筋コンクリート造

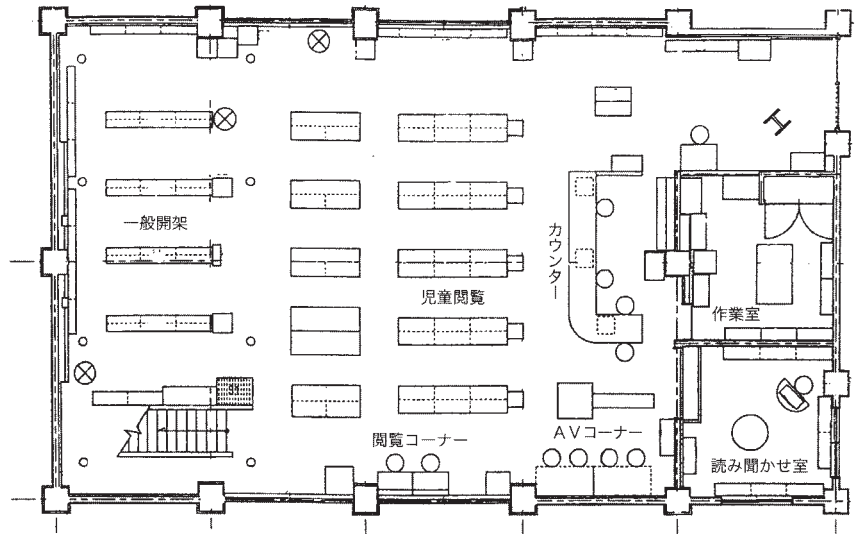
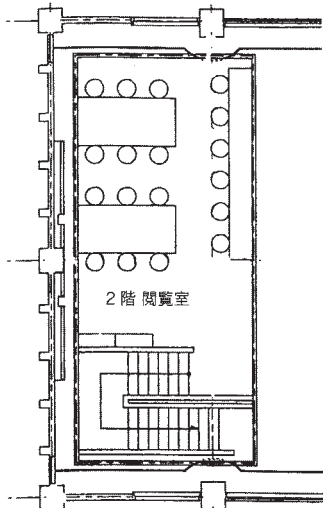


北信学習センター図書室

建築面積 285m²

構造 鉄筋コンクリート造

一部鉄骨造



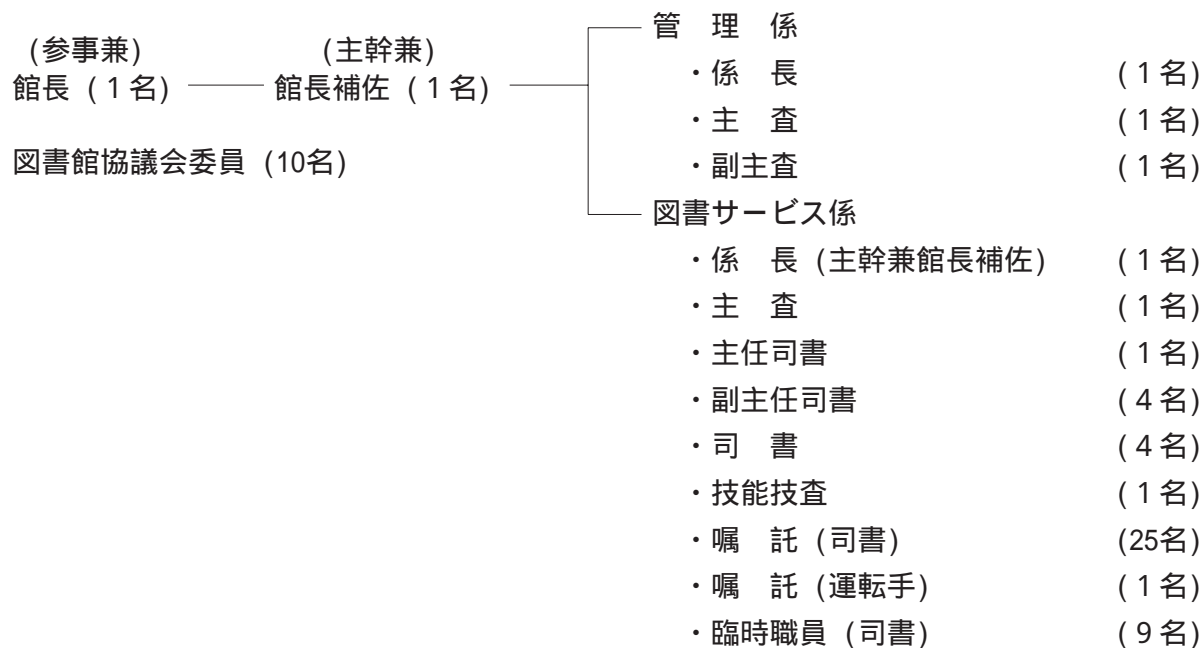
移動図書館

- (1) 仕様 三菱ふそうファイター
 製作会社 (株)林田製作所
 全長 7.0m
 車幅 2.2m
 車高 2.95m
 乗車定員 5名
 排気量 6,550cc
 積載図書冊数 約4,000冊



(移動図書館「しのぶ号」・平成4年8月更新)

7. 福島市立図書館組織図 (平成22年4月1日現在)



8. 福島市立図書館協議会委員名簿

任期 自 平成21年4月1日
至 平成23年3月31日

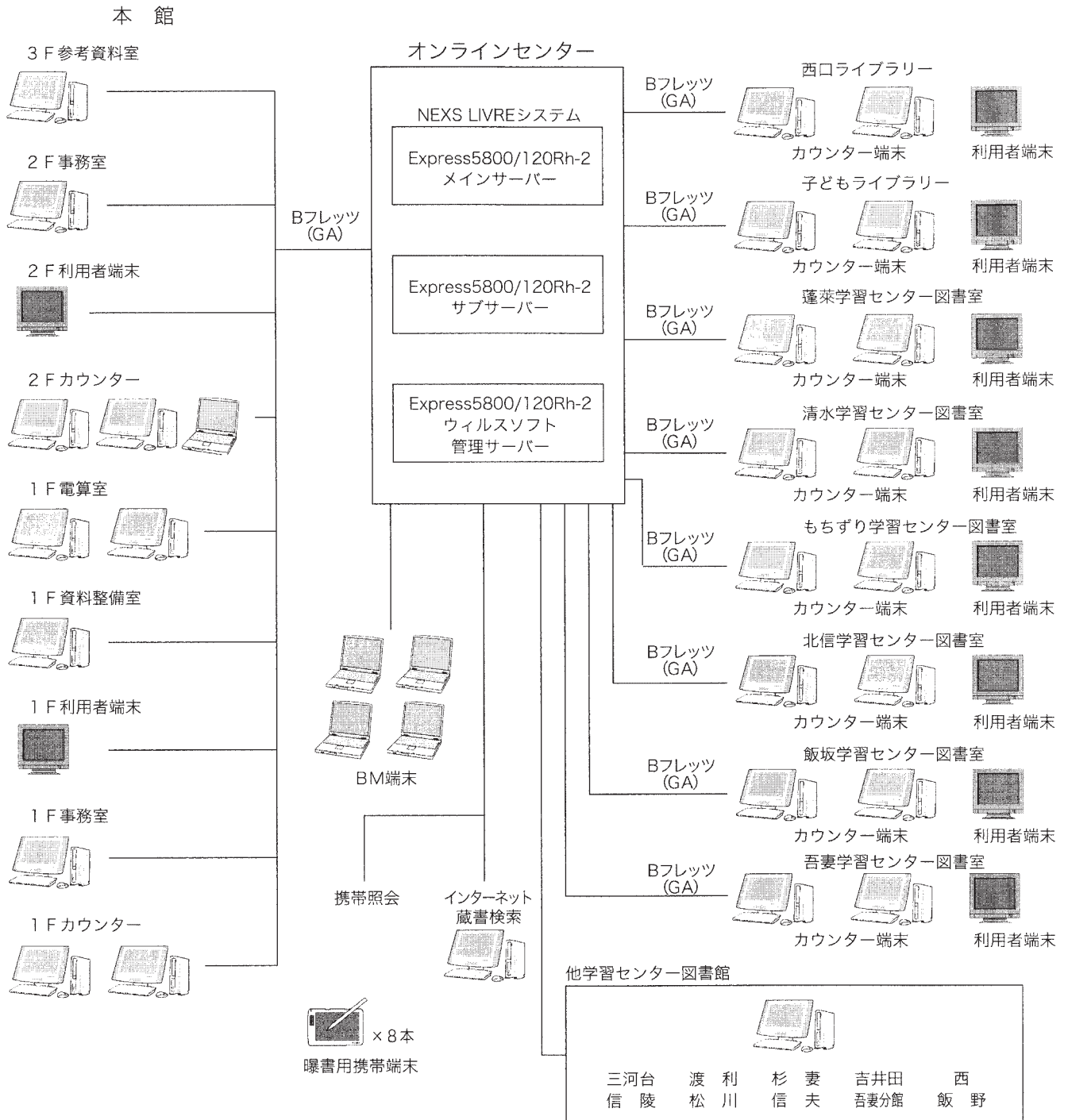
氏 名	職 業 等	備 考
黒 澤 一 男	教 育 公 務 員	小学校長会
小 柴 治 紀	教 育 公 務 員	中学校長会
青 木 一 郎	教 育 公 務 員	学校図書館研究会
アンドリュー・デュアー	大 学 教 授	私立学校図書館関係者
穴 戸 美 智 子	無 職	社会教育委員の会議委員
丹 治 孝 子	無 職	中央学習センター運営審議会委員
高 橋 秀 樹	県 議 会 議 員	小中学校PTA連合会
山 下 喜 光	地 方 公 務 員	県立図書館
野 本 明 美	無 職	福島市子どもと本をむすぶ連絡会
庄 司 朝 子	無 職	図書ボランティアの会

= 委員 長

= 副委員 長

9. 福島市立図書館電算化システム

・オンライン構成図



GA：グループアクセス プロ

10. 利用案内

(1) 休館日と開館時間

施設名	休館日	開館時間	
		月・水～土曜日	日曜日
図書館（本館）	・火曜日 ・国民の祝日(火曜日が祝日の場合、その翌日) ・年末年始(12月29日～1月3日)	・午前10時～午後6時	・午前10時～午後5時
西口ライブラリー	・毎月月末(館内整理日、月末が休館日の場合はその前日) ・特別整理期間(4月10日～16日)	・午前10時～午後7時	・午前10時～午後6時
子どもライブラリー	・火曜日(火曜日が祝日の場合、その翌日) ・図書整理や館内点検などに臨時休館日があります。	・午前9時30分～午後7時	
蓬萊学習センター図書室	・火曜日 ・国民の祝日(火曜日が祝日の場合、その翌日) ・年末年始(12月29日～1月3日) ・毎月月末(館内整理日、月末が休館日の場合はその前日) ・特別整理期間(4月10日～16日)	・午前9時～午後6時 (貸出は午前9時30分～)	・午前9時～午後5時 (貸出は午前9時30分～)
清水学習センター図書室			
吾妻学習センター図書室			
飯坂学習センター図書室			
もちずり学習センター図書室			
北信学習センター図書室			
他の学習センター図書室	・火曜日 ・国民の祝日(火曜日が祝日の場合、その翌日)	・午前9時～午後5時45分	
吾妻学習センター分館図書室	・年末年始(12月29日～1月3日)		

(2) 館外貸出

個人は貸出申込書に、団体は団体登録申請書に必要事項を記入し申し込み、「図書貸出券」の発行を受ける。個人に限り、本館・西口ライブラリー・子どもライブラリー・学習センター図書室・移動図書館で共通に利用可能

個人貸出：1人10冊2週間まで（移動図書館に限り1人5冊次の巡回日まで）

団体貸出

団体（会員10名以上）本館用図書200冊以内4週間まで

文庫（会員40名以上）移動図書館用図書500冊以内6ヶ月まで

読書会（会員5名以上）1タイトル5冊以内4週間まで

(3) 図書サービス

資料の閲覧・貸出サービス

一般書、児童書、ヤング・アダルト（Y・A）資料（中・高校生）、洋書
視聴覚障害者資料（大活字本、録音図書等）、参考資料（事典等）
郷土資料（福島県・福島市・他近隣市町村の郷土資料・行政資料等）
逐次刊行物（新聞・雑誌）

レファレンス・サービス（調査・相談サービス）

資料検索、図書予約サービス

コピーサービス

ブックポスト（休館日、閉館後の返却サービス）

(4) 障害者サービス

大活字本や手でさわる絵本、朗読テープの貸出
対面朗読サービス

11. 平成22年度予算（当初）

(1) 図書館費

（単位：千円）

節（細節）	本年度	前年度	増減	説明
(1) 報酬	216	240	24	図書館協議会委員報酬
(2) 給料	55,346	63,146	7,800	職員15人
(3) 職員手当	28,244	35,067	6,823	
(4) 共済費	24,621	26,336	1,715	職員・嘱託・臨時職員共済費
(7) 賃金	88,664	89,060	396	嘱託26人、臨時職員賃金
(8) 報償費	326	326	0	講習会等講師報償金
(9) 旅費	252	245	7	各種研修会、会議、視察、図書選定業務等
(11) 需用費	18,993	20,536	1,543	
消耗品費	10,512	10,716	204	新聞・雑誌等(8,402)、図書装備用品(868)、手でさわる絵本材料費、事務用品、図書室消耗品等
燃料費	2,336	3,192	856	移動図書館・配本車用軽油、暖房用重油、白灯油
食糧費	13	16	3	会議・視察等
印刷製本費	1,793	1,859	66	図書貸出券、図書館概要、利用案内、図書館だより等
光熱水費	2,881	3,344	463	電気、上下水道、ガス使用料
修繕料	1,458	1,409	49	施設修繕、移動図書館・配本車修繕等
(12) 役務費	1,779	1,735	44	
通信運搬費	952	894	58	電話料、郵便料（相互貸借、広報等）
手数料	209	209	0	ポイラー性能・ばい煙等測定、水道施設検査等
保険料	618	632	14	火災保険（建物・図書・備品）等
(13) 委託料	25,301	26,368	1,067	オンライン運用、書誌情報作成、清掃、警備等
(14) 使用料及び賃借料	17,032	16,646	386	オンライン機器・コピー機使用料
(15) 工事請負費	7,550	3,250	4,300	空調機取替工事、外壁改修工事
(18) 備品購入費	23,683	24,304	621	図書（22,042）、視聴覚（1,000）、備品（641）
(19) 負担金補助及び交付金	81	90	9	会議・研修会参加負担金等
(27) 公課費	102	14	88	配本車重量税
合計	292,190	307,363	15,173	

(2) 図書館費の指数 (単位：千円)

一般会計における図書館費の割合

$$\frac{\text{図書館費 } 292,190}{\text{一般会計予算 } 89,550,000} \times 100 = 0.33\%$$

一般会計における図書購入費の割合

$$\frac{\text{図書購入費 } 22,042}{\text{一般会計予算 } 89,550,000} \times 100 = 0.02\%$$

教育費における図書館費の割合

$$\frac{\text{図書館費 } 292,190}{\text{教育費 } 8,790,098} \times 100 = 3.32\%$$

教育費における図書購入費の割合

$$\frac{\text{図書購入費 } 22,042}{\text{教育費 } 8,790,098} \times 100 = 0.25\%$$

社会教育費における図書購入費の割合

$$\frac{\text{図書購入費 } 22,042}{\text{社会教育費 } 2,301,771} \times 100 = 0.96\%$$

人口1人当りの図書館費の割合

$$\frac{\text{図書館費 } 292,190,000\text{円}}{\text{人口 () } 292,579\text{人}} = 998.67\text{円}$$

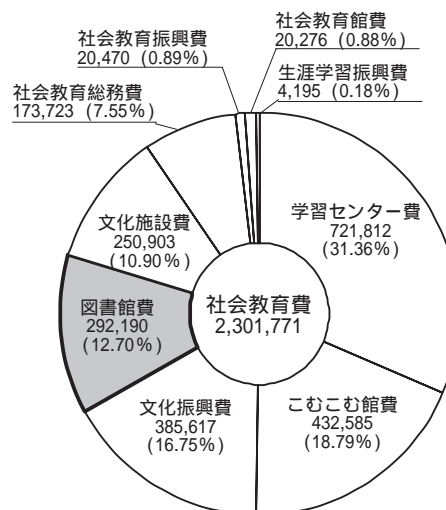
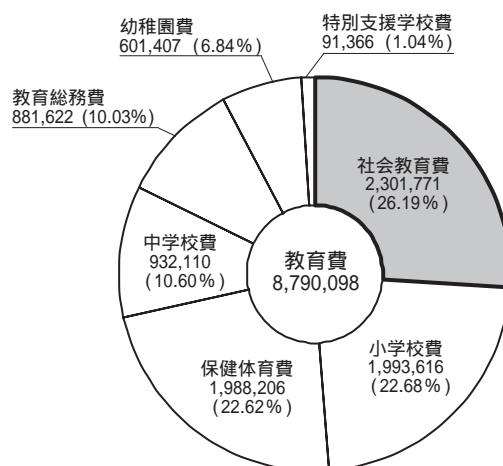
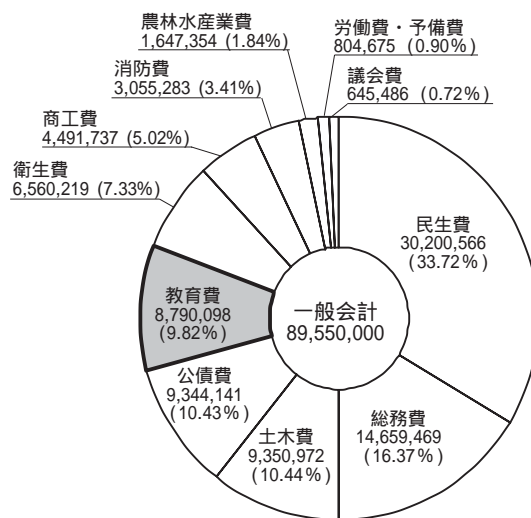
人口1人当りの図書購入費の割合

$$\frac{\text{図書購入費 } 22,042,000\text{円}}{\text{人口 () } 292,579\text{人}} = 75.34\text{円}$$

人口1人当りの資料費の割合

$$\frac{\text{資料費 } 31,444,000\text{円}}{\text{人口 () } 292,579\text{人}} = 107.47\text{円}$$

当該年4月1日現在の人口



12. 平成21年度蔵書数及び利用状況

(1) 蔵書数及び利用状況

内容別の蔵書数及び利用状況

(平成22年3月31日現在)

内 容		20年度末 蔵書冊数	21年度 受入冊数	21年度 除籍冊数	21年度 蔵書冊数	21年度蔵書 構成比(%)	21年度 貸出冊数
一 般 書	0 総 記	11,927	245	642	11,530	1.33	6,838
	1 哲 学	15,395	299	241	15,453	1.79	15,027
	2 歴 史	41,037	1,127	779	41,385	4.78	42,246
	3 社 会 学 科	67,468	1,314	1,220	67,562	7.81	37,052
	4 自 然 学 科	31,139	646	245	31,540	3.65	27,107
	5 工 学 ・ 家 事	47,154	823	794	47,183	5.45	75,318
	6 産 業	17,143	393	215	17,321	2.00	23,039
	7 芸 術 ・ 体 育	47,195	798	535	47,458	5.49	35,397
	8 語 学	8,322	120	569	7,873	0.91	6,998
	9 文 学	173,422	3,338	2,843	173,917	20.10	222,375
	小 計	460,202	9,103	8,083	461,222	53.31	491,397
児 童 書	E 絵 本	96,331	1,909	538	97,702	11.29	195,395
	Y 読 み 物	70,347	1,382	938	70,791	8.18	91,799
	B そ の 他	95,615	1,198	1,046	95,767	11.07	129,644
	小 計	262,293	4,489	2,522	264,260	30.54	416,838
そ の 他	漫 画	106	0	0	106	0.01	93
	雑 誌	28,983	8,026	8,198	28,811	3.33	73,554
	紙 芝 居	4,955	74	0	5,029	0.58	12,186
	文 庫	56,119	1,593	624	57,088	6.60	72,048
	郷 土 資 料	39,780	2,241	0	42,021	4.86	9,410
	朗 読 テ ー プ 等	6,747	150	249	6,648	0.77	17,200
	小 計	136,690	12,084	9,071	139,703	16.15	184,491
合 計	859,185	25,676	19,676	865,185	100.00	1,092,726	

各貸出館の蔵書数及び利用状況

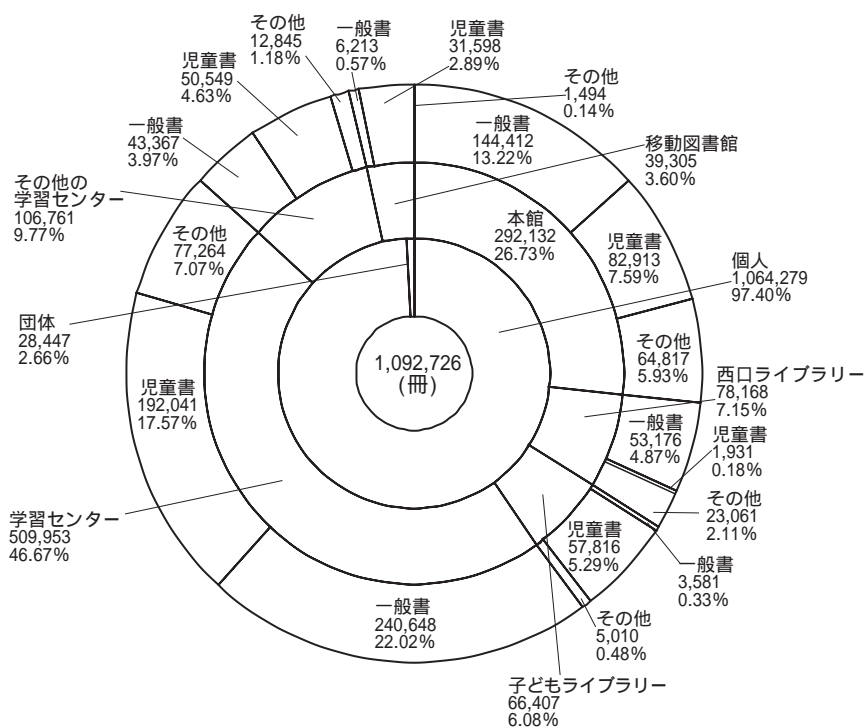
(平成22年3月31日現在)

区 分	本 館	西 口 ライブラリー	子 ども ライブラリー	移 動 図書館	蓬 萊 学 習 センター	清 水 学 習 センター	も ち ず り 学 習 センター	北 信 学 習 センター	飯 坂 学 習 センター	吾 妻 学 習 センター	そ の 他 の 学 習 セ ン タ ー 計	合 計
蔵 書 数	408,043	34,309	26,906	67,958	50,086	47,626	27,422	26,010	29,502	51,214	96,109	865,185
貸 出 冊 数	292,132	78,168	66,407	39,305	97,007	97,691	65,970	75,485	65,167	108,633	106,761	1,092,726
利 用 者 数	76,344	24,864	16,119	15,792	28,182	24,599	15,936	18,451	18,669	25,600	31,536	296,092

(2) 図書貸出内訳

施設別・内容別の貸出内訳

(平成22年3月31日現在)



内 容 別

(単位：%)

一般書 44.97	児童書 38.15	その他 16.88
-----------	-----------	-----------

一般書内容別

歴史 8.60	社会科学 7.54	自然科学 5.52	工学・家事 15.33	産業 4.69	芸術・体育 7.20	文学 45.22	その他 0.03
哲学 3.06	総記 1.39	語学 1.42					

児童書内容別

絵本 46.88	読み物 22.02	その他 31.10
----------	-----------	-----------

その他内容別

雑誌 39.87	紙芝居 6.61	文庫 39.05	郷土資料 5.10	朗読テープ等 9.32
漫画 0.05				

(3) 登 録 者

(平成22年3月31日現在)

区 分	前年度累計	21 年 度		計	比 率 (%)
個 人	60,391 人	新規登録	7,254 人	60,434 人	99.81
		登録抹消	7,211 人		
団 体	121 件	登録抹消	31 件	117 件	0.19
		登録抹消	35 件		

¹ 有効期間(4年)未更新者 ² 未更新団体

(4) 内容別・月別の利用状況

内 容		月							
		4	5	6	7	8	9	10	
貸	0 総 記	460	589	563	617	569	528	539	
	1 哲 学	1,074	1,311	1,166	1,213	1,393	1,175	1,258	
	2 歴 史	2,995	3,722	3,531	4,225	4,309	3,725	3,480	
	3 社 会 科 学	2,399	3,064	3,011	3,324	3,694	3,062	3,055	
	4 自 然 科 学	1,815	2,512	2,340	2,559	2,872	2,114	2,246	
	5 工 学 ・ 家 事	5,247	6,585	6,827	6,903	6,486	5,966	6,391	
	6 産 業	1,875	2,802	2,455	2,309	2,036	1,772	1,821	
	7 芸 術 ・ 体 育	2,327	3,138	3,008	3,354	3,328	2,773	2,815	
	8 語 学	512	639	597	646	640	531	511	
	9 文 学	15,878	19,399	18,169	19,845	20,025	17,999	19,068	
出	一 般 そ の 他	16	15	13	20	28	19	22	
	小 計	34,598	43,776	41,680	45,015	45,380	39,664	41,206	
	E 絵 本	11,791	15,341	17,306	18,870	18,874	16,342	16,757	
	Y 読 み 物	5,598	7,590	7,898	9,955	9,381	7,182	7,846	
	B そ の 他	7,489	10,118	10,877	16,958	17,143	9,916	10,281	
	小 計	24,878	33,049	36,081	45,783	45,398	33,440	34,884	
	漫 画	6	6	4	3	5	0	11	
	雑 誌	5,064	6,508	6,125	6,206	6,412	5,893	6,340	
	紙 芝 居	751	1,074	1,181	1,154	1,144	1,129	964	
	文 庫	4,934	6,120	5,763	6,389	6,791	5,922	6,137	
冊	郷 土 資 料	602	809	784	912	1,032	810	814	
	朗 読 テ ー プ 等	1,179	1,655	1,436	1,492	1,531	1,314	1,409	
	小 計	12,536	16,172	15,293	16,156	16,915	15,068	15,675	
	合 計	72,012	92,997	93,054	106,954	107,693	88,172	91,765	
	(団 体 再 掲)	1,146	2,880	3,192	1,299	1,364	3,536	4,296	
	数	漫 画	6	6	4	3	5	0	11
		雑 誌	5,064	6,508	6,125	6,206	6,412	5,893	6,340
		紙 芝 居	751	1,074	1,181	1,154	1,144	1,129	964
		文 庫	4,934	6,120	5,763	6,389	6,791	5,922	6,137
	利用者数	郷 土 資 料	602	809	784	912	1,032	810	814
朗 読 テ ー プ 等		1,179	1,655	1,436	1,492	1,531	1,314	1,409	
小 計		12,536	16,172	15,293	16,156	16,915	15,068	15,675	
合 計		72,012	92,997	93,054	106,954	107,693	88,172	91,765	
利用者数	一 般	15,916	20,224	19,734	22,359	23,253	18,887	19,653	
	児 童	3,113	4,852	5,501	6,956	6,281	4,762	4,696	
	団 体	116	166	195	125	125	184	239	
	合 計	19,145	25,242	25,430	29,440	29,659	23,833	24,588	
新規登録・再発行数		889	1,328	852	1,136	1,233	695	754	
予 約 件 数		5,955	7,890	7,866	8,873	8,501	7,366	8,104	
本館	入 館 者 数	12,379	16,411	16,732	20,978	21,137	16,263	16,731	
	相 談 件 数	1,264	1,520	1,700	2,076	2,271	1,723	1,731	
本館開館日数		18	24	24	27	29	22	25	
移動図書館稼働日数		6	12	13	8	3	13	14	

平成21年度

11	12	1	2	3	合 計	構成比 (%)	平成20年度	前年対比 増 減	前年対比 増減比(%)
542	569	570	624	668	6,838	0.62	7,492	654	91.27
1,229	1,151	1,350	1,318	1,389	15,027	1.38	15,074	47	99.69
2,971	2,885	3,191	3,278	3,934	42,246	3.87	40,677	1,569	103.86
2,954	2,821	3,118	3,240	3,310	37,052	3.39	38,130	1,078	97.17
2,195	1,921	2,069	2,239	2,225	27,107	2.48	27,196	89	99.67
6,530	5,756	6,055	6,498	6,074	75,318	6.89	79,066	3,748	95.26
1,803	1,396	1,488	1,596	1,686	23,039	2.11	23,092	53	99.77
2,779	2,635	2,988	3,065	3,187	35,397	3.24	35,952	555	98.46
555	546	521	623	677	6,998	0.64	6,792	206	103.03
18,349	17,895	18,251	18,350	18,966	222,194	20.33	216,984	5,210	102.40
13	14	11	8	2	181	0.02	238	57	76.05
39,920	37,589	39,612	40,839	42,118	491,397	44.97	490,693	704	100.14
17,509	14,791	16,195	15,632	15,987	195,395	17.88	203,954	8,559	95.80
7,868	7,086	6,900	7,027	7,468	91,799	8.40	91,794	5	100.01
10,736	8,737	9,387	8,888	9,114	129,644	11.87	138,805	9,161	93.40
36,113	30,614	32,482	31,547	32,569	416,838	38.15	434,553	17,715	95.92
21	22	0	4	11	93	0.01	51	42	182.35
6,336	5,902	6,348	5,967	6,453	73,554	6.73	70,873	2,681	103.78
1,081	808	937	1,047	916	12,186	1.12	12,853	667	94.81
5,975	5,695	5,773	6,058	6,491	72,048	6.59	67,776	4,272	106.30
688	677	693	810	779	9,410	0.86	8,943	467	105.22
1,392	1,493	1,433	1,399	1,467	17,200	1.57	19,174	1,974	89.70
15,493	14,597	15,184	15,285	16,117	184,491	16.88	179,670	4,821	102.68
91,526	82,800	87,278	87,671	90,804	1,092,726	100.00	1,104,916	12,190	98.90
2,695	1,117	3,022	2,792	1,108	28,447	2.60	31,074	2,627	91.55
19,462	17,881	19,190	19,563	20,474	236,596	79.91	234,085	2,511	101.07
4,902	4,077	3,937	4,250	4,253	57,580	19.44	59,361	1,781	97.00
161	117	192	165	131	1,916	0.65	1,949	33	98.31
24,525	22,075	23,319	23,978	24,858	296,092	100.00	295,395	697	100.24
657	456	625	586	584	9,795		11,348	1,553	86.31
7,742	7,952	7,760	8,215	8,514	94,738		97,199	2,461	97.47
14,932	12,360	12,704	13,965	14,439	189,031		194,687	5,656	97.09
1,633	1,469	1,677	1,524	1,710	20,298		22,545	2,247	90.03
23	22	22	22	24	282		281	1	100.36
12	9	9	12	9	120		120	0	100.00

(5) 内容別・施設別の利用状況

内 容		施 設	図 書 館 (本 館)	西 口 ライブラリー	子 ど も ライブラリー	移動図書館	蓬 萊 学習センター
貸	0 総 記		2,268	886	123	14	832
	1 哲 学		5,154	1,771	102	128	1,371
	2 歴 史		13,390	6,029	157	259	5,119
	3 社 会 科 学		12,782	5,005	386	69	3,654
	4 自 然 科 学		7,486	2,634	147	336	2,737
	5 工 学 ・ 家 事		17,934	6,362	644	1,946	8,122
	6 産 業		5,885	2,009	43	966	2,219
	7 芸 術 ・ 体 育		11,477	3,725	202	506	3,360
	8 語 学		2,862	1,023	55	23	714
	9 文 学		65,142	23,710	1,718	1,966	25,078
冊	一 般 そ の 他		32	22	4	0	16
	小 計		144,412	53,176	3,581	6,213	53,222
	E 絵 本		36,260	1,213	26,603	7,293	14,380
	Y 読 み 物		25,850	435	7,413	12,911	6,370
	B そ の 他		20,793	283	23,800	11,394	8,967
	小 計		82,903	1,931	57,816	31,598	29,717
	漫 画		47	0	0	0	0
	雑 誌		26,133	7,999	1,829	1	6,379
	紙 芝 居		2,185	0	1,501	1,447	578
	文 庫		26,356	11,992	633	12	5,101
数	郷 土 資 料		2,787	466	232	34	996
	朗 読 テ ー プ 等		7,309	2,604	815	0	1,014
	小 計		64,817	23,061	5,010	1,494	14,068
	合 計		292,132	78,168	66,407	39,305	97,007
	(団 体 再 掲)		13,793	33	1,375	0	918
	利 用 者 数						
	一 般		66,564	24,483	8,842	788	24,820
	児 童		9,162	371	7,110	15,004	3,278
団 体		618	10	167	0	84	
合 計		76,344	24,864	16,119	15,792	28,182	
新 規 登 録 ・ 再 発 行 数		2,262	674	888	1,047	949	
予 約 件 数		18,303	9,568	5,151	2,142	8,146	
() 入 館 者 数		189,031	106,024	221,770	-	98,412	
() 相 談 件 数		20,298	3,943	2,415	-	3,385	
() 開 館 日 数		282	282	316	120	282	

移動図書館については、運行日数。

もちずり学習センター図書室については、文化祭の為10月31日（土）臨時開館。

平成21年度

清 水 学習センター	もちずり 学習センター	北 信 学習センター	飯 坂 学習センター	吾 妻 学習センター	その他の 学習センター	合 計	構 成 比 (%)
478	326	452	371	594	494	6,838	0.62
1,080	765	1,164	864	1,167	1,461	15,027	1.38
3,251	1,843	2,654	2,663	4,203	2,678	42,246	3.87
2,654	1,787	2,514	2,071	3,343	2,787	37,052	3.39
2,196	1,615	2,814	2,394	2,579	2,169	27,107	2.48
7,595	5,044	5,844	5,648	8,502	7,677	75,318	6.89
1,736	1,284	1,929	1,834	2,630	2,504	23,039	2.11
2,656	2,341	2,450	1,954	3,714	3,012	35,397	3.24
358	410	414	437	333	369	6,998	0.64
23,388	9,625	14,061	14,457	22,887	20,162	222,194	20.33
23	11	6	7	6	54	181	0.02
45,415	25,051	34,302	32,700	49,958	43,367	491,397	44.97
19,002	15,179	13,843	11,163	21,383	29,076	195,395	17.88
5,257	4,462	4,631	4,180	7,657	12,633	91,799	8.40
12,972	9,775	11,595	7,782	13,443	8,840	129,644	11.87
37,231	29,416	30,069	23,125	42,483	50,549	416,838	38.15
0	0	28	0	0	18	93	0.01
7,716	4,548	3,955	3,844	7,461	3,689	73,554	6.73
1,236	844	807	694	1,208	1,686	12,186	1.12
4,000	4,654	4,600	3,220	5,104	6,376	72,048	6.59
677	565	623	819	1,219	992	9,410	0.86
1,416	892	1,101	765	1,200	84	17,200	1.57
15,045	11,503	11,114	9,342	16,192	12,845	184,491	16.88
97,691	65,970	75,485	65,167	108,633	106,761	1,092,726	100.00
791	150	418	983	6,566	3,420	28,447	2.60
20,131	12,471	15,038	15,880	21,822	25,757	236,596	79.91
4,433	3,438	3,306	2,651	3,602	5,225	57,580	19.44
35	27	107	138	176	554	1,916	0.65
24,599	15,936	18,451	18,669	25,600	31,536	296,092	100.00
943	336	585	474	787	850	9,795	
7,528	5,432	5,446	5,203	7,140	20,679	94,738	
89,692	50,721	68,716	88,436	66,731	—	979,533	
2,739	3,593	2,938	2,330	4,111	—	45,752	
282	283	282	282	282	282	2,975	

(6) 施設別の利用状況

貸出館		年 度	21 年 度	20 年 度	増 減	1 人 当 り 貸 出 数 (冊)	
						21 年 度	20 年 度
本 館 ・ 分 館	本 館	入館者数	189,031	194,687	5,656	3.83	3.89
		利用者数	76,344	76,561	217		
		貸出冊数	292,132	297,956	5,824		
	西口ライブラリー	入館者数	106,024	103,224	2,800	3.14	3.09
		利用者数	24,864	25,477	613		
		貸出冊数	78,168	78,640	472		
	子どもライブラリー	入館者数	221,770	253,502	31,732	4.12	4.18
		利用者数	16,119	18,641	2,522		
		貸出冊数	66,407	77,890	11,483		
	小 計	入館者数	516,825	551,413	34,588	3.72	3.77
		利用者数	117,327	120,679	3,352		
		貸出冊数	436,707	454,486	17,779		
学 習 セ ン タ ー	蓬萊学習センター	入館者数	98,412	107,955	9,543	3.44	3.55
		利用者数	28,182	28,233	51		
		貸出冊数	97,007	100,282	3,275		
	清水学習センター	入館者数	89,692	91,313	1,621	3.97	4.04
		利用者数	24,599	24,206	393		
		貸出冊数	97,691	97,836	145		
	吾妻学習センター	入館者数	66,731	68,499	1,768	4.24	4.26
		利用者数	25,600	25,144	456		
		貸出冊数	108,633	107,091	1,542		
	飯坂学習センター	入館者数	88,436	87,850	586	3.49	3.49
		利用者数	18,669	18,311	358		
		貸出冊数	65,167	63,956	1,211		
	もちずり学習センター	入館者数	50,721	47,899	2,822	4.14	4.10
		利用者数	15,936	14,398	1,538		
		貸出冊数	65,970	58,966	7,004		
	北信学習センター	入館者数	68,716	64,842	3,874	4.09	4.23
		利用者数	18,451	17,692	759		
		貸出冊数	75,485	74,885	600		
小 計	入館者数	462,708	468,358	5,650	3.88	3.93	
	利用者数	131,437	127,984	3,453			
	貸出冊数	509,953	503,016	6,937			
移 動 図 書 館 (B M)	利用者数	15,792	15,063	729	2.49	2.58	
	貸出冊数	39,305	38,807	498			
(本・分館、学セ、BM) 小 計	入館者数	979,533	1,019,771	40,238	3.73	3.78	
	利用者数	264,556	263,726	830			
	貸出冊数	985,965	996,309	10,344			

貸出館		年 度		増 減	1人当り貸出数 (冊)		
		21年度	20年度		21年度	20年度	
学 習 セ ン タ ー 分 館	三河台	利用者数	1,972	1,927	45	3.53	3.18
		貸出冊数	6,963	6,137	826		
	渡利	利用者数	2,086	2,207	121	3.67	3.85
		貸出冊数	7,656	8,504	848		
	杉妻	利用者数	2,368	2,061	307	3.69	3.67
		貸出冊数	8,739	7,562	1,177		
	吉井田	利用者数	3,004	3,006	2	3.82	3.77
		貸出冊数	11,483	11,345	138		
	西	利用者数	2,588	2,720	132	3.59	3.85
		貸出冊数	9,301	10,477	1,176		
	信陵	利用者数	6,330	6,712	382	3.15	3.30
		貸出冊数	19,971	22,144	2,173		
	松川	利用者数	2,960	3,080	120	3.32	3.29
		貸出冊数	9,840	10,134	294		
	信夫	利用者数	3,665	3,648	17	3.77	3.82
		貸出冊数	13,816	13,921	105		
	吾妻分館	利用者数	4,581	4,712	131	2.70	2.69
		貸出冊数	12,369	12,684	315		
飯野	利用者数	1,982	1,596	386	3.34	3.57	
	貸出冊数	6,623	5,699	924			
小計	利用者数	31,536	31,669	133	3.39	3.43	
	貸出冊数	106,761	108,607	1,846			
合 計	入館者数	979,533	1,019,771	40,238	3.69	3.74	
	利用者数	296,092	295,395	697			
	貸出冊数	1,092,726	1,104,916	12,190			

(7) 移動図書館のステーション別・巡回数別利用状況 (貸出冊数)

		第1回	第2回	第3回	第4回	第5回	第6回
3	南向台小学校	166	191	194	169	182	131
4	森合小学校	113	108	147	130	106	72
7	北沢又集会所	8	4	8	5	7	9
9	月輪小学校	172	133	162	102	0	76
11	鎌田小学校	360	329	363	328	34	263
12	瀬上小学校	162	266	242	227	456	154
13	瀬上東町会館	30	37	44	27	45	33
14	余目小学校	111	170	142	144	272	138
15	南沢又集会所	2	10	12	16	13	15
17	大笹生小学校	212	225	273	278	189	215
18	方木田集会所	33	23	34	43	36	35
19	佐倉小学校	103	138	161	115	105	87
20	佐原小学校	70	96	70	82	61	67
21	平石小学校	18	22	28	27	0	51
22	土湯小学校	10	30	37	0	38	13
23	大波小学校	101	124	93	110	72	88
24	立子山小学校	214	183	89	178	367	194
25	飯坂小学校	50	133	52	117	0	17
26	平野小学校	53	82	83	35	101	29
27	中野小学校	85	70	52	86	26	54
28	湯野小学校	99	142	136	104	90	73
29	東湯野小学校	43	64	65	70	42	49
30	茂庭出張所	5	5	10	17	0	44
31	松川小学校	77	64	71	66	26	15
32	永井川集会所	8	16	32	32	27	34
33	水原小学校	100	80	92	82	73	71
34	下川崎小学校	128	106	124	121	103	107
35	松北町会館	5	5	16	7	6	4
36	鳥川小学校	0	53	22	25	64	57
37	平田小学校	36	239	248	203	214	215
39	庭塚小学校	60	73	71	82	83	90
40	松川町原東集会所前	0	5	5	0	10	4
41	茂庭小学校	13	26	25	27	0	35
42	庭坂小学校	87	116	140	74	138	102
43	水保小学校	18	233	226	245	180	136
44	金谷川小学校	95	110	119	100	58	98
45	矢野目小学校	125	176	216	175	333	154
46	岡山小学校	200	152	180	76	65	105
47	清水小学校	21	82	90	120	25	79
48	荒井小学校	51	158	163	62	70	70
49	青木小学校	24	143	152	86	112	107
50	大久保小学校	241	262	255	228	229	245
51	飯野小学校	111	182	222	274	212	181
	(文庫への貸出)						
	(その他)	0	0	0	0	3	0
	合 計	3,620	4,866	4,966	4,495	4,273	3,816

運行廃止した巡回ステーション H16:10 若草保育園駐車場、H15:8 小倉寺集会所、H14:2 由添団地、
5 清水公民館、16 富塚会館、38 野田児童センター、H13:1 瀬上桜町集会所、H9:6 先達団地

平成21年度

第7回	第8回	第9回	第10回	合計	平成20年度	対前年度 増減	対前年度 増減比(%)
122	122	115	166	1,558	1,656	98	94.08
70	62	50	17	875	1,116	241	78.41
0	0	10	8	59	19	40	310.53
99	63	70	57	934	1,177	243	79.35
289	282	298	275	2,821	2,682	139	105.18
0	79	120	126	1,832	1,790	42	102.35
0	15	25	21	277	385	108	71.95
0	146	140	87	1,350	1,304	46	103.53
13	3	5	5	94	109	15	86.24
183	265	152	228	2,220	2,359	139	94.11
39	25	31	32	331	325	6	101.85
98	91	74	81	1,053	1,678	625	62.75
90	77	68	67	748	460	288	162.61
24	0	12	10	192	175	17	109.71
39	48	43	3	261	189	72	138.10
103	98	79	48	916	820	96	111.71
0	189	191	0	1,605	2,036	431	78.83
143	59	104	31	706	431	275	163.81
0	32	10	46	471	709	238	66.43
53	58	61	25	570	701	131	81.31
22	89	34	34	823	771	52	106.74
44	40	34	45	496	616	120	80.52
15	8	8	6	118	48	70	245.83
49	52	62	60	542	696	154	77.87
12	13	11	17	202	223	21	90.58
40	81	54	37	710	445	265	159.55
81	76	99	95	1,040	861	179	120.79
4	4	3	11	65	63	2	103.17
53	41	51	54	420	305	115	137.70
100	239	238	209	1,941	2,268	327	85.58
105	116	21	1	702	891	189	78.79
10	0	7	15	56	33	23	169.70
18	20	31	24	219	252	33	86.90
85	77	26	103	948	752	196	126.06
185	182	41	123	1,569	1,675	106	93.67
95	88	74	142	979	640	339	152.97
0	151	149	107	1,586	1,619	33	97.96
210	164	138	157	1,447	2,360	913	61.31
99	109	101	27	753	447	306	168.46
96	78	79	95	922	1,282	360	71.92
35	62	103	58	882	315	567	280.00
236	207	194	111	2,208	664	1,544	332.53
159	141	146	166	1,794	548	1,246	327.37
				0	912	912	0.00
3	0	1	3	10	0	10	-
3,121	3,752	3,363	3,033	39,305	38,807	498	101.28

運行追加したステーション H17：48 荒井小学校、H20：49 青木小学校、50 大久保小学校、51 飯野小学校
2回試験運行 団体登録をした文庫への貸出は、移動図書館蔵書より行う。

平成22年度しのぶ号巡回日程

29. 東湯野小学校 10:10 ~ 10:40 27. 中野小学校 1:00 ~ 1:40 17. 大笹生小学校 2:00 ~ 3:00 <hr/> 22年 4月19日 22年10月13日 5月19日 11月10日 6月16日 12月8日 7月14日 23年 1月26日 9月15日 2月23日	44. 金谷川小学校 10:00 ~ 10:40 33. 水原小学校 11:00 ~ 11:40 34. 下川崎小学校 1:00 ~ 1:40 40. 松川町原東集会所前 1:50 ~ 2:20 31. 松川小学校 2:40 ~ 3:30 <hr/> 22年 4月23日 22年10月20日 5月26日 11月17日 6月23日 12月15日 8月25日 23年 2月2日 9月22日 3月2日	24. 立子山小学校 10:20 ~ 11:00 26. 平野小学校 1:00 ~ 1:40 14. 余目小学校 2:20 ~ 3:15 <hr/> 22年 5月7日 22年10月27日 6月2日 11月22日 6月28日 23年 1月12日 9月1日 2月9日 9月29日 3月9日	4. 森合小学校 10:00 ~ 10:40 18. 方木田集会所 2:00 ~ 2:30 3. 南向台小学校 3:00 ~ 3:50 <hr/> 22年 5月13日 22年11月4日 6月9日 12月1日 7月7日 23年 1月19日 9月8日 2月16日 10月6日 3月16日
28. 湯野小学校 10:00 ~ 10:40 43. 水保小学校 1:00 ~ 1:40 39. 庭塚小学校 2:00 ~ 2:50 42. 庭坂小学校 3:00 ~ 3:40 <hr/> 22年 4月21日 22年10月14日 5月20日 11月11日 6月17日 12月9日 7月15日 23年 1月27日 9月16日 2月24日	48. 荒井小学校 10:00 ~ 10:40 37. 平田小学校 1:00 ~ 1:45 32. 永井川集会所 2:00 ~ 2:30 <hr/> 22年 4月26日 22年10月21日 5月27日 11月18日 6月24日 12月16日 8月26日 23年 2月3日 9月24日 3月3日	45. 矢野目小学校 10:00 ~ 10:40 12. 瀬上小学校 12:55 ~ 1:35 13. 瀬上東町会館 1:50 ~ 2:20 <hr/> 22年 5月10日 22年10月28日 6月3日 11月25日 7月1日 23年 1月13日 9月2日 2月10日 10月1日 3月10日	23. 大波小学校 10:00 ~ 10:40 9. 月輪小学校 1:00 ~ 1:40 11. 鎌田小学校 2:00 ~ 3:30 <hr/> 22年 5月14日 22年11月5日 6月10日 12月2日 7月8日 23年 1月20日 9月9日 2月17日 10月7日 3月17日
46. 岡山小学校 10:00 ~ 11:00 22. 土湯小学校 1:10 ~ 1:40 20. 佐原小学校 2:00 ~ 2:40 36. 鳥川小学校 3:00 ~ 3:40 <hr/> 22年 4月22日 22年10月15日 5月21日 11月12日 6月18日 12月10日 7月16日 23年 1月28日 9月17日 2月25日	49. 青木小学校 10:10 ~ 11:10 50. 大久保小学校 1:00 ~ 2:00 51. 飯野小学校 2:40 ~ 3:40 <hr/> 22年 4月28日 22年10月22日 5月28日 11月19日 6月25日 12月17日 8月27日 23年 2月4日 9月27日 3月4日	21. 平石小学校 10:10 ~ 10:40 41. 茂庭小学校 1:10 ~ 1:40 30. 茂庭出張所 1:50 ~ 2:20 25. 飯坂小学校 2:50 ~ 3:30 <hr/> 22年 5月12日 22年10月29日 6月4日 11月26日 7月2日 23年 1月14日 9月3日 2月14日 10月4日 3月11日	19. 佐倉小学校 10:10 ~ 10:45 47. 清水小学校 12:55 ~ 1:40 35. 松北町会館 1:50 ~ 2:20 7. 北沢又集会所 2:25 ~ 2:55 15. 南沢又集会所 3:10 ~ 3:40 <hr/> 22年 5月17日 22年11月8日 6月11日 12月3日 7月9日 23年 1月21日 9月10日 2月18日 10月8日 3月18日

巡回施設ごとの番号は、P5 移動図書館サービスステーションにて、位置（場所）を示しています。

(8) 月別・施設別レファレンス集計表

平成21年度

	本館	西口	子ども	蓬萊	清水	吾妻	飯坂	もちずり	北信	計
4月	1,264	246	177	177	174	218	168	295	220	2,939
5月	1,520	465	173	211	243	446	170	367	259	3,854
6月	1,700	356	197	271	269	331	203	278	274	3,879
7月	2,076	371	282	372	347	374	178	385	351	4,736
8月	2,271	377	285	400	345	497	233	382	353	5,143
9月	1,723	291	140	255	183	309	213	249	237	3,600
10月	1,731	259	151	301	190	339	212	282	196	3,661
11月	1,633	308	155	246	165	360	179	279	219	3,544
12月	1,469	329	214	241	176	281	189	226	164	3,289
1月	1,677	275	248	303	239	321	206	253	209	3,731
2月	1,524	332	238	297	189	299	177	295	217	3,568
3月	1,710	334	155	311	219	336	202	302	239	3,808
合計	20,298	3,943	2,415	3,385	2,739	4,111	2,330	3,593	2,938	45,752

(9) 16ミリフィルム・ビデオテープ利用状況

16ミリフィルム利用状況

平成21年度

区分	平成22年3月31日 現在フィルム本数	月別利用本数												計	構成比 (%)
		4月	5月	6月	7月	8月	9月	10月	11月	12月	1月	2月	3月		
少年教育	187	0	1	2	2	14	0	5	0	4	4	0	5	37	97.37
青年教育	13	0	0	0	0	0	0	0	0	0	0	0	0	0	0.00
家庭教育	33	0	0	0	0	0	0	0	0	0	0	0	0	0	0.00
成人教育	50	0	0	1	0	0	0	0	0	0	0	0	0	1	2.63
計	283	0	1	3	2	14	0	5	0	4	4	0	5	38	100.00

学習センター別ビデオテープ利用状況

平成21年度

館名	区分	月別利用数												計
		4月	5月	6月	7月	8月	9月	10月	11月	12月	1月	2月	3月	
蓬萊学習センター	利用者数(人)	186	185	188	431	542	223	189	155	123	190	118	235	2,765
	利用本数(本)	195	192	184	412	582	218	174	148	129	171	121	240	2,766
清水学習センター	利用者数(人)	285	286	292	651	679	286	238	203	171	218	195	322	3,826
	利用本数(本)	219	238	239	483	537	233	197	158	157	180	158	260	3,059
飯坂学習センター	利用者数(人)	94	98	115	218	220	92	90	97	74	111	81	178	1,468
	利用本数(本)	93	92	103	196	199	83	87	91	67	111	76	160	1,358
吾妻学習センター	利用者数(人)	138	237	252	404	500	219	201	200	155	167	171	239	2,883
	利用本数(本)	112	208	228	317	444	202	177	184	135	148	165	212	2,532
もちずり学習センター	利用者数(人)	155	171	182	253	243	147	135	164	117	103	127	184	1,981
	利用本数(本)	112	122	129	181	173	98	102	115	81	73	87	128	1,401
北信学習センター	利用者数(人)	47	77	64	117	143	38	48	59	64	60	59	86	862
	利用本数(本)	43	60	45	98	112	30	39	47	50	44	63	64	695
計	利用者数(人)	905	1,054	1,093	2,074	2,327	1,005	901	878	704	849	751	1,244	13,785
	利用本数(本)	774	912	928	1,687	2,047	864	776	743	619	727	670	1,064	11,811

(10) 定例事業

事業名	内容	対象	開催日時	回数	人数	平均
1、児童向け おはなし会						
おひざにだっこのおはなし会	絵本の読み聞かせ、手遊び、わらべうたなどを行った。	3歳までの乳幼児とその親	本館 第3木曜日 午前10時30分～	11	369	33.5
			子どもライブラリー 第1木、第3日曜日 午前11時～	23	769	33.4
			蓬萊学習センター 第4木曜日 午前10時30分～	12	155	12.9
			清水学習センター 第3木曜日 午前10時30分～	11	351	31.9
			もちずり学習センター 第2水曜日 午前10時30分～	11	120	10.9
			北信学習センター 第1水曜日 午前10時30分～	9	195	21.7
			飯坂学習センター 第2木曜日 午前10時30分～	10	213	21.3
			吾妻学習センター 第4木曜日 午前10時30分～	12	297	24.8
本館						
どようびのおはなし会	絵本・紙芝居などの読み聞かせや、ブックトークなどを行った。	(1部)4歳以上の幼児・児童 (2部)小学生	毎週土曜日(2部構成) (1)午後2時30分～ (2)午後3時～	46	733	15.9
にちょうおはなしのへや	すばなしを行った。	小学生	第3日曜日 午後2時～	12	33	2.8
子どもライブラリー						
おはなしジャングル	絵本・紙芝居などの読み聞かせや、ブックトークを行った。	小学生	第1日曜日 午後3時～	11	140	12.7
おはなしピクニック	絵本の読み聞かせ・紙芝居などを行った。	4～6歳	第2日曜日 午後3時～	10	173	17.3
おはなしぼっくす (～あそびのじかん～も含む)	絵本の読み聞かせを行った。	対象年齢別：3～5歳、 5～7歳、7～9歳、 (あそびのじかん：4歳～ 小学生)	学校行事等を考慮し設定 主に午前11時～ 午後3時～	52	639	12.3
おはなしあそびぼっくす	本にまつわるあそびを行った。	4歳～小学生	学校行事等を考慮し設定 午後3時～	6	112	18.7
蓬萊学習センター図書室						
おはなしのくれよん	すばなし、読み聞かせなどを行った。	4歳～小学校2年生	第1土曜日 午前10時30分～	9	77	8.6
おはなしの庭	すばなし、読み聞かせなどを行った。	小学生	第2土曜日 午前10時30分～	9	49	5.4
清水学習センター図書室						
おはなしポケット	絵本・物語・ブックトークなどを行った。	4歳～小学生	第3土曜日 午後2時～	9	96	10.7
もちずり学習センター図書室						
おはなしバスケット	絵本の読み聞かせ・紙芝居などを行った。	4歳くらい～小学生	第4土曜日 午後2時～	10	150	15.0
北信学習センター図書室						
おはなしのとびら	絵本の読み聞かせ・紙芝居などを行った。	4歳～小学生	第2土曜日 午後2時～	7	87	12.4

事業名	内 容	対 象	開 催 日 時	回数	人数	平均
飯坂学習センター図書室						
おはなしひろば	絵本の読み聞かせ・紙芝居などを行った。	(1部)4歳以上の幼児・児童 (2部)小学生	第4土曜日(2部構成) (1)午後2時～ (2)午後2時30分～	10	173	17.3
吾妻学習センター図書室						
おはなしのにじ	絵本・紙芝居などの読み聞かせや、テーマにあわせた本の紹介などを行った。	(1部)4歳～小学校2年生 (2部)小学校3年生以上	第1土曜日 (1)午後2時～ (2)午後2時30分～	9	122	13.6
2、一般向け 朗読会						
西口ライブラリー						
朗読会 ことのはの時間(とき)	大人の方を対象とした朗読を行った。	一般	年4回 6月13日・9月19日 12月12日・3月13日 午後2時～	4	41	10.3
3、映 画 会						
本 館						
親子映画会	幼児・小学生向け児童劇、アニメなどの視聴覚(16ミリフィルム)資料上映会を行った。	幼児・小学生の親子	第2日曜日 午後2時～	11	169	15.4
4、対面朗読会						
対面朗読	希望図書の朗読を行った。	目の不自由な方	本館 第1・3月曜日 第1・3木曜日 蓬萊学習センター 第1～4木曜日 清水学習センター 第2・4水曜日	48	48	1.0
				48	48	1.0
				24	24	1.0
(合 計)				434	5,383	

(11) 特 別 事 業

事業名	内 容	対 象	開 催 日 時	回数	人数	平均
1、児童向け おはなし会						
本 館						
わくわく!としょかんワールド 「としょかん de 世界旅行」	テーマにあわせて本の読み聞かせを行った。	幼児～小学生	4月25日 午後2時30分～	1	39	39.0
なつやすみおたのしみかい	ブックトーク、大型紙芝居、工作などを行った。	幼児～小学生	7月25日 午後2時～	1	41	41.0
冬のおたのしみ会	人形劇、大型紙芝居、ブックトーク、工作などを行った。	4歳～小学生	12月26日 午後2時～	1	58	58.0
子どもライブラリー						
おはなしカーニバル ～なつのまき～	ブックトーク、工作、手あそびなどを行った。	4歳～小学生	7月12日 午後2時～	1	133	133.0
おはなしカーニバル ～ふゆのまき～	本の紹介、人形劇、工作などを行った。	4歳～小学生	12月13日 午後2時～	1	65	65.0
親子であそぼう!てあそび・わらべうた	福島に伝わる手あそび・わらべうたで遊んだ。	2歳児以上と保護者	11月19日 午前10時～	1	19	19.0
蓬萊学習センター図書室						
2009夏 こどもおはなし会	手あそび、大型絵本、工作などを行った。	4歳～小学生	7月11日 午前10時30分～	1	22	22.0
2009冬 こどもおはなし会	本の紹介、工作、パネルシアターなどを行った。	4歳～小学生	12月19日 午前10時30分～	1	14	14.0

事業名	内 容	対 象	開 催 日 時	回数	人数	平均
清水学習センター図書室						
夏のおはなしポケットスペシャル	大型しかけ絵本、工作を行った。	4歳～小学生	7月18日 午後2時～	1	36	36.0
冬のおはなしポケットスペシャル	ブックトーク、大型絵本、工作などを行った。	4歳～小学生	12月5日 午後2時～	1	40	40.0
もちずり学習センター図書室						
おはなしパレード	ブックトーク、人形劇、工作などを行った。	4歳ぐらい～小学生	7月17日・12月20日 午後1時30分～	2	114	57.0
北信学習センター図書室						
夏のおはなしのとびらスペシャル	大型紙芝居、すばなし、工作などを行った。	4歳～小学生	7月11日 午後2時～	1	28	28.0
冬のおはなしのとびらスペシャル	パネルシアター、大型紙芝居、工作などを行った。	4歳～小学生	12月12日 午後2時～	1	28	28.0
飯坂学習センター図書室						
おひざにだっこのおはなし会スペシャル	ペープサートや大型絵本などを行った。	3歳までの乳幼児とその親	6月11日 午前10時30分～	1	72	72.0
夏のおはなしひろばスペシャル	ブラックパネルシアター、大型絵本、工作、ブックトークなどを行った。	4歳～小学生	7月25日 午後2時～	1	34	34.0
冬のおはなしひろばスペシャル	パネルシアター、工作、大型絵本などを行った。	4歳～小学生	12月19日 午後2時～	1	10	10.0
吾妻学習センター図書室						
おはなしのおおきなにじ	ブラックパネルシアター、大型紙芝居、絵本の読み聞かせ、工作などを行った。	4歳～小学生	7月4日・12月5日 午後2時～	2	36	18.0
2、講座・講習会						
本 館						
夏休み手作り絵本教室	オリジナルの物語を題材に絵本を作成した。	小学生	8月4日・8月11日 午前10時15分～	2	59	29.5
歴史講座	「天地人のころの福島」というテーマで講演会を開催した。	一般	10月30日 午後1時30分～	1	42	42.0
西口ライブラリー						
手作り栞（しおり）教室	切り絵で栞（しおり）を作成した。	一般	8月8日 午後2時～	1	21	21.0
子どもライブラリー						
読みかせボランティア向け講習会	おはなし会で使える小道具・演技方を行った。	ボランティア希望者	10月8日 午前9時30分～ 1月21日 午前10時30分～	2	25	12.5
くまの子ウーフの人形講座	絵本の読み聞かせに役立つ手作り人形を作成した。	一般	6月25日 午前9時45分～	1	18	18.0
蓬萊学習センター図書室						
手作り人形講座	絵本の読み聞かせに役立つ手作り人形を作成した。	一般	10月28日 午前10時～	1	16	16.0
大人のための折り紙教室	折り紙でかわいいおひなさまを作成した。	一般	2月7日 午前10時30分～	1	8	8.0
清水学習センター図書室						
お父さん・お母さんのための絵本講座	2～3歳児向けの絵本の選び方、手渡し方を学んだ。	乳幼児を持つ親	6月24日 午前10時～	1	32	32.0
親子で遊ぼう「手あそび・わらべ唄」講座	てあそび・わらべうたで楽しい時を過ごした。	幼児と親	10月23日 午前10時30分～	1	38	38.0
地域の文化・歴史に触れよう	「信夫山から学ぶ歴史」について講演会を行った。	一般	11月13日 午前10時～	1	24	24.0

事業名	内 容	対 象	開 催 日 時	回数	人数	平均
もちぎり学習センター図書室						
一緒に遊ぼう てあそび・わらべうた	てあそび・わらべうたで楽しい時間を過ごした。	乳幼児と親	6月4日 午前10時～	1	43	43.0
スクラップブック講座 ～思い出をかたちに～	写真を身近な素材で、自分流に美しく飾るスクラップブックを行った。	一般	2月6日 午前10時～	1	12	12.0
北信学習センター図書室						
手作りカード教室～春の花束を作ろう～	画用紙・折り紙などを使って春らしいポップアップカードを作った。	一般	2月25日 午前10時～	1	10	10.0
飯坂学習センター図書室						
ブックカバーをつくろう	ブックカバーを作成した。	一般	9月5日 午後2時～	1	17	17.0
幼い子のためのであそび・わらべうた講座	親子で一緒に手あそび・わらべうた習した。	入園前の幼児とその親	2月18日 午後2時～	1	41	41.0
吾妻学習センター図書室						
グリーティングカード講座	画用紙など身近な素材を使い、季節のカードを作成した。	一般	6月13日 午前10時～	1	7	7.0
夏休み子ども科学講座	動くおもちゃ作りを行った。	小学3年生以上	8月6日 午後2時～	1	93	93.0
手作り人形講座 ～くまの子ウーフの人形を作ろう！～	フェルトなどで人気絵本のキャラクター人形を作成した。	一般	3月18日 午前10時30分～	1	30	30.0
3、映画会など						
本 館						
わくわく！としゃかんワールド	図書館や本に関するクイズを行った。	幼児～小学生	4月23日～5月12日	14	289	20.6
子どもライブラリー						
ライブラリー クイズ	クイズ形式でライブラリー施設の利用方法を伝えた。	4歳～小学生	5月5日・11月3日	2	177	88.5
蓬萊学習センター図書室						
蓬萊名画シアター	中学生以上・一般向けの視聴覚(ビデオテープ)資料の上映会を行った。	中学生以上・一般	5月23日・8月22日・11月28日 午後2時～	3	32	10.7
春休みファミリーシアター	幼児・小学校低学年向け視聴覚(ビデオテープ)資料の上映会を行った。	幼児・小学校低学年の親子	3月27日 午後1時30分～	1	17	17.0
清水学習センター図書室						
夏休み子ども映画劇場	4歳以上の幼児・児童向け視聴覚(ビデオテープ)資料の上映会を行った。	4歳以上の幼児・児童	8月20日 午後2時～	1	32	32.0
こども祭りクイズ	図書館や本に関するクイズを行った。	3歳～小学生	2月21日 午前10時～	1	48	48.0
春休み子ども映画劇場	4歳以上の幼児・児童向け視聴覚(ビデオテープ)資料の上映会を行った。	4歳以上の幼児・児童	3月26日 午後2時～	1	46	46.0
飯坂学習センター図書室						
としゃかん de クイズ	図書室や本のクイズを解いて図書室を探検した。	4歳～小学生	11月14・15日	2	281	140.5
もちぎり学習センター図書室						
もちぎり映画会	中学生以上・一般向けの視聴覚(ビデオテープ)資料の上映会を行った。	中学生以上・一般	7月23日 午前10時～	1	53	53.0
なつやすみ子どもフェスタ	物語に登場するお菓子をつくり楽しみながら本に親しんでもらった。	小学生	8月3日	1	21	21.0
としょしつ たんていだん ～ナゾをとくのはキミだ！！～	図書室や本のクイズを解きながら図書室内を探検した。	4歳～小学生	10月31日・11月1日	2	109	54.5
(合 計)				68	2,430	

(12) 特別展示

展 示 名 ・ 内 容	開 催 期 間
本 館	
1 F	
さくら	4月1日～4月22日
わくわく!としょかんワールド「としょかんde世界旅行」	4月23日～5月16日
ゾンタクラブ寄贈本	5月17日～5月30日
自由研究・工作・課題図書・ブックリストの本	7月1日～8月24日
戦争	8月1日～8月30日
夏休み手作り絵本教室作品展	8月15日～8月22日
月	9月2日～9月28日
スポーツ	10月1日～10月30日
手でさわる絵本新作展	10月28日～11月9日
本のあるところ(図書館・本屋関連本)	11月1日～11月29日
クリスマス	12月2日～12月27日
日本の古典	1月4日～1月30日
猫の本	2月1日～2月27日
わくわくとしょかんで紹介した本	2月1日～3月31日
2 F	
戦争と平和に関する図書の展示	8月1日～8月30日
歴史講座「天地人のころの福島」関連図書の展示	10月30日～11月30日
・ 追悼展	
なくなられた作家を偲び主な図書を展示	
上坂 冬子氏を偲んで	4月19日～5月30日
滝平 二郎氏を偲んで	5月22日～5月30日
中島 梓(栗本 薫)氏を偲んで	6月1日～6月28日
松原 泰道氏を偲んで	8月1日～8月15日
熊田 千佳慕氏を偲んで	8月14日～8月30日
海老沢 泰久氏を偲んで	8月15日～8月30日
庄野 潤三氏を偲んで	9月25日～10月22日
原田 康子氏を偲んで	10月22日～11月10日
北森 鴻氏を偲んで	1月27日～2月10日
川村 たかし氏を偲んで	2月1日～2月10日
J・D・サリンジャー氏を偲んで	2月1日～2月17日
立松 和平氏を偲んで	2月10日～2月17日
ディック・フランシス氏を偲んで	2月18日～2月28日
瀬川 康男氏を偲んで	2月20日～2月27日
こいで やすこ氏を偲んで	3月3日～3月10日
清水 一行氏を偲んで	3月25日～3月31日

展 示 名 ・ 内 容	開 催 期 間
西口ライブラリー	
福島の文学	4月1日～4月27日
裁判	5月1日～5月30日
Father	6月1日～6月28日
星	7月2日～7月30日
フェスタ!	8月1日～8月30日
アメリカ	9月1日～9月28日
詩	10月1日～10月30日
自由時間	11月1日～11月29日
江戸	12月1日～12月27日
1990	1月4日～1月30日
感染	2月1日～2月27日
伝記	3月1日～3月29日
子どもライブラリー	
・各月展示	
教科書本	4月1日～4月30日
鳥	5月1日～5月31日
からだ	6月1日～6月30日
自由研究・工作・読書感想文おススメ本	7月1日～8月31日
PUSH展	8月1日～8月31日
お月さまこんばんは	9月1日～9月30日
実りの秋	10月1日～10月31日
音楽	11月1日～11月30日
クリスマス	12月1日～12月25日
寅	12月26日～1月31日
おしゃれ	2月1日～2月28日
ライブラリーの人気者	3月1日～3月31日
・常設展示	
「おはなし会で紹介した本」	通 年
「書評に載った本」	通 年
「よい絵本」	通 年
・特別展示	
ピラミッドの本 (with企画展示室)	4月25日～5月6日
たなばたの本	6月14日～7月7日
おはなしカーニバル (テーマ:たからもの) で紹介した本	7月13日～7月31日
おはなしカーニバル (テーマ:ふわふわほかほか) で紹介した本	12月13日～12月27日
お正月の本	12月27日～1月31日
節分の本	1月24日～2月3日

展 示 名 ・ 内 容	開 催 期 間
ひなまつり本	2月20日～3月3日
蓬萊学習センター図書室	
映画やテレビドラマになった本	4月17日～5月31日
よい絵本	6月1日～6月30日
自由研究・読書感想文の本	7月1日～8月31日
食欲の秋	9月1日～11月30日
子どもの心を知るために親が読んでおきたい本 (蓬萊子どもの本の会(ボランティア)との合同企画)	10月19日～11月20日
クリスマス本	11月21日～12月26日
トラの本	1月4日～1月31日
体のためにできること	2月1日～3月31日
清水学習センター図書室	
赤ちゃん絵本・育児関連本	6月1日～6月30日
夏休みの自由研究・工作・読書感想文の本	7月1日～8月31日
学習センター「生涯学習のつどい」関連本	9月26日～9月27日
クリスマス本	12月1日～12月26日
お正月本	12月27日～1月31日
立松和平氏を偲んで	2月14日～2月28日
瀬川康男氏を偲んで	2月21日～3月14日
こいでやすこ氏を偲んで	3月4日～3月14日
もちずり学習センター図書室	
平成20年度に新しく入った児童書 ～「こどもの読書週間」にあわせて～	4月23日～5月12日
てあそび・わらべうたの本	6月1日～6月29日
児童向け広報紙『もちもち だより』(夏)で紹介した本	7月1日～8月30日
夏休み自由研究・工作の本	7月1日～8月30日
おはなしパレードのテーマの本 ～こわいはなし～	7月17日～7月30日
ファンタジー本 ～映画化された作品編～	10月1日～10月30日
第140・141回芥川賞・直木賞に受賞・ノミネートされた作家の出版物 ～「秋の読書週間」にあわせて～	10月20日～11月29日
広報紙『もちずりTIMES』で紹介した本 ～「秋の読書週間」にあわせて～	10月20日～11月29日
クリスマスの本	12月2日～12月27日
児童向け広報紙『もちもち だより』(冬)で紹介した本	12月2日～1月30日
おはなしパレードのテーマの本 ～クリスマス～	12月22日～12月27日
成人式を迎えた本 ～初版から20年以上を迎えた絵本の展示～	通 年

展 示 名 ・ 内 容	開 催 期 間
北信学習センター図書室	
ボランティア関連本	4月1日～4月30日
写真集	5月1日～6月30日
自由研究本・旅行記	7月1日～8月31日
わらべうた関連本	9月1日～9月30日
秋を健康に過ごす（薬膳料理、スポーツ、健康法）	10月1日～11月30日
クリスマス、おせちの本	12月1日～12月31日
シリーズ・全集	1月4日～3月31日
飯坂学習センター図書室	
夏休みの自由研究本	7月18日～8月24日
手作りを楽しんでみませんか 講座「ブックカバーをつくろう」開催にあたり関連本を展示	9月7日～9月28日
クリスマス本	11月25日～12月25日
トラの本 ～干支の本を展示～	1月4日～1月30日
村島文庫新着本展示	2月18日～3月31日
吾妻学習センター図書室	
自由研究の本	7月1日～8月30日
自由時間	7月1日～8月30日
おはなし会でよんだ本	9月2日～11月29日
写真集	10月1日～10月30日
時代小説	11月1日～1月30日
クリスマス本	12月2日～1月30日

13. 年度別蔵書数及び利用状況

(1) 全館蔵書数及び利用状況

内 容		年 度					
		11年度	12年度	13年度	14年度	15年度	16年度
蔵 書 冊 数		625,188	629,499	650,249	676,221	708,572	764,140
貸 出	0 総 記	8,521	8,164	8,585	7,997	8,589	8,997
	1 哲 学	13,609	11,788	11,374	10,727	12,406	13,410
	2 歴 史	36,119	34,454	31,993	32,297	36,547	39,654
	3 社 会 科 学	34,610	32,551	31,507	30,566	35,864	37,619
	4 自 然 科 学	20,577	20,197	19,000	19,382	22,140	24,401
	5 工 学 ・ 家 事	72,273	68,681	66,731	65,829	68,932	72,747
	6 産 業	19,607	19,134	18,463	18,200	19,480	19,664
	7 芸 術 ・ 体 育	37,647	33,002	33,517	31,096	33,664	34,401
	8 語 学	7,055	6,769	6,818	6,715	7,437	8,133
	9 文 学	216,606	199,000	196,889	189,483	201,439	201,752
	一 般 そ の 他	0	0	0	684	607	502
	小 計	466,624	433,740	424,877	412,976	447,105	461,280
冊 数	E 絵 本	146,791	143,286	145,338	152,295	153,766	155,301
	Y 読 み 物	95,061	87,526	91,303	98,387	96,556	99,621
	B そ の 他	89,508	82,150	87,318	89,574	84,249	82,918
	小 計	331,360	312,962	323,959	340,256	334,571	337,840
	漫 画	386	144	102	170	49	160
	雑 誌	39,598	37,884	41,907	42,742	48,148	52,582
	紙 芝 居	14,212	14,033	13,198	11,960	11,165	11,130
	文 庫	38,634	36,821	38,157	36,270	46,427	49,982
	郷 土 資 料	5,705	5,727	6,147	6,698	7,455	7,287
	朗 読 テ ー プ 等	3,845	2,802	5,943	7,306	9,598	8,634
	小 計	102,380	97,411	105,454	105,146	122,842	129,775
	合 計	900,364	844,113	854,290	858,378	904,518	928,895
	(団 体 再 掲)	39,054	35,950	35,409	35,815	36,735	36,194
利 用 者 数	一 般	165,049	155,570	164,667	163,625	184,994	196,048
	児 童	54,150	51,563	52,031	55,181	51,805	51,883
	団 体	2,515	2,819	2,795	2,748	3,221	3,273
	合 計	221,714	209,952	219,493	221,554	240,020	251,204
新規登録・再発行数		9,042	9,353	10,506	9,144	10,532	10,692
予 約 件 数		41,398	42,567	44,890	45,214	53,881	65,585
本 館	入 館 者 数	267,526	235,271	255,563	251,495	227,616	217,194
	相 談 件 数	20,875	22,651	26,712	27,788	21,200	22,531
本 館 開 館 日 数		269	262	281	282	283	281
移 動 図 書 館 稼 働 日 数		132	132	132	132	132	132

17年度	18年度	19年度	20年度	21年度	構成比 (%)	対前年度 増減	対前年度 増減比(%)
795,051	813,604	842,397	859,185	865,185		6,000	
7,796	7,379	7,352	7,492	6,838	0.63	654	91.27
13,629	13,876	13,650	15,074	15,027	1.38	47	99.69
38,218	38,553	37,977	40,677	42,246	3.87	1,569	103.86
37,161	36,893	36,247	38,130	37,052	3.39	1,078	97.17
25,468	26,303	25,070	27,196	27,107	2.48	89	99.67
77,300	78,315	75,135	79,066	75,318	6.89	3,748	95.26
20,595	20,992	21,364	23,092	23,039	2.11	53	99.77
34,123	35,396	34,032	35,952	35,397	3.24	555	98.46
7,607	7,016	6,711	6,792	6,998	0.64	206	103.03
209,181	210,550	207,035	216,984	222,194	20.33	5,210	102.40
507	284	310	238	181	0.02	57	76.05
471,585	475,557	464,883	490,693	491,397	44.98	25,810	100.14
172,097	187,592	194,468	203,954	195,395	17.88	8,559	95.80
103,141	98,455	88,178	91,794	91,799	8.40	5	100.01
103,601	123,177	129,619	138,805	129,644	11.86	9,161	93.40
378,839	409,224	412,265	434,553	416,838	38.14	22,288	95.92
84	204	35	51	93	0.01	42	182.35
55,827	62,917	68,092	70,873	73,554	6.73	2,681	103.78
11,785	12,569	11,574	12,853	12,186	1.12	667	94.81
53,673	58,386	57,916	67,776	72,048	6.59	4,272	106.30
7,524	9,666	9,429	8,843	9,410	0.86	567	106.41
10,377	14,430	16,403	19,274	17,200	1.57	2,074	89.24
139,270	158,172	163,449	179,670	184,491	16.88	16,221	102.68
989,694	1,042,953	1,040,597	1,104,916	1,092,726	100.00	64,319	98.90
24,517	26,907	29,787	34,547	28,447	2.60	6,100	82.34
209,500	218,983	220,046	234,085	236,596	79.91	2,511	101.07
57,976	60,562	57,858	59,361	57,580	19.44	1,781	97.00
1,718	1,690	1,891	1,949	1,916	0.65	33	98.31
269,194	281,235	279,795	295,395	296,092	100.00	15,600	100.24
11,563	11,932	11,237	11,348	9,795		1,295	88.59
76,410	82,853	90,662	97,199	94,738		2,461	97.47
203,038	196,869	195,721	194,687	189,031		5,656	97.09
18,638	19,484	18,322	22,545	20,298		2,247	90.03
282	281	283	281	282		1	100.36
132	132	120	120	120		0	100.00

(2) 本館蔵書数及び利用状況

内 容		年 度					
		11年度	12年度	13年度	14年度	15年度	16年度
蔵 書 冊 数		353,923	353,497	364,689	383,102	384,869	408,391
貸 出	0 総 記	5,395	4,948	5,213	4,568	4,368	3,995
	1 哲 学	7,919	6,278	6,257	6,291	6,301	6,068
	2 歴 史	19,927	17,716	16,047	15,708	15,570	14,899
	3 社 会 科 学	20,172	18,308	17,637	16,979	16,782	15,350
	4 自 然 科 学	10,317	9,660	8,758	8,780	9,162	8,898
	5 工 学 ・ 家 事	31,581	29,084	27,642	27,002	26,407	23,960
	6 産 業	9,061	8,224	7,930	7,582	7,269	6,414
	7 芸 術 ・ 体 育	20,013	16,625	17,054	15,437	15,041	13,234
	8 語 学	4,684	4,304	4,283	4,093	3,844	3,892
	9 文 学	112,594	96,864	99,142	92,459	87,763	81,817
	一 般 そ の 他	0	0	0	212	204	180
	小 計	241,663	212,011	209,963	199,111	192,711	178,707
冊 数	E 絵 本	44,019	37,746	41,023	45,582	41,358	41,915
	Y 読 み 物	37,957	31,935	31,490	34,307	34,841	35,720
	B そ の 他	28,205	24,204	26,080	27,122	25,744	24,865
	小 計	110,181	93,885	98,593	107,011	101,943	102,500
	漫 画	359	135	96	166	49	156
	雑 誌	26,281	22,765	24,814	25,351	26,252	25,626
	紙 芝 居	4,408	4,499	3,868	3,800	3,255	3,718
	文 庫	26,982	25,098	26,658	25,321	25,423	25,520
	郷 土 資 料	2,995	2,741	2,957	3,042	3,332	2,909
	朗 読 テ ー プ 等	2,767	2,119	5,153	6,214	7,329	5,993
小 計	63,792	57,357	63,546	63,894	65,640	63,922	
合 計	415,636	363,253	372,102	370,016	360,294	345,129	
(団 体 再 掲)	23,967	19,980	20,162	20,984	20,828	19,914	
利 用 者 数	一 般	81,019	71,759	76,683	75,172	75,273	72,719
	児 童	13,453	12,615	11,948	12,938	12,132	12,299
	団 体	1,066	1,014	1,108	1,219	1,361	1,259
	合 計	95,538	85,388	89,739	89,329	88,766	86,277
新規登録・再発行数		3,327	3,682	4,123	3,712	3,047	3,414
予 約 件 数		12,731	12,671	12,799	13,077	15,285	17,636
本 館	入 館 者 数	267,526	235,271	255,563	251,495	227,616	217,194
	相 談 件 数	20,875	22,651	26,712	27,788	21,200	22,531
本 館 開 館 日 数		269	262	281	282	283	281

17年度	18年度	19年度	20年度	21年度	構成比 (%)	対前年度 増減	対前年度 増減比(%)
392,620	399,231	409,254	406,823	408,043		1,220	
2,943	2,574	2,616	2,612	2,268	0.78	344	86.83
5,492	5,407	5,426	5,463	5,154	1.76	309	94.34
12,942	12,661	12,315	12,495	13,390	4.58	895	107.16
13,672	13,114	12,611	13,185	12,782	4.38	403	96.94
8,634	8,518	7,634	7,850	7,486	2.56	364	95.36
23,318	22,046	20,212	19,303	17,934	6.14	1,369	92.91
6,134	6,043	5,592	5,615	5,885	2.01	270	104.81
12,690	12,538	12,049	11,891	11,477	3.93	414	96.52
3,366	2,857	2,925	2,923	2,862	0.98	61	97.91
79,722	74,992	72,993	68,356	65,142	22.30	3,214	95.30
127	99	60	47	32	0.01	15	68.09
169,040	160,849	154,433	149,740	144,412	49.43	5,328	96.44
36,095	32,538	35,088	35,002	36,260	12.41	1,258	103.59
31,696	28,322	24,330	25,565	25,850	8.85	285	101.11
19,712	18,968	21,738	21,447	20,793	7.12	654	96.95
87,503	79,828	81,156	82,014	82,903	28.38	889	101.08
84	51	35	35	47	0.02	12	134.29
25,638	25,830	25,792	25,150	26,133	8.95	983	103.91
2,799	2,645	2,292	2,263	2,185	0.75	78	96.55
26,388	25,354	24,944	26,517	26,356	9.02	161	99.39
2,729	3,107	2,885	2,721	2,787	0.95	66	102.43
6,012	8,545	8,632	9,516	7,309	2.50	2,207	76.81
63,650	65,532	64,580	66,202	64,817	22.19	1,385	97.91
320,193	306,209	300,169	297,956	292,132	100.00	5,824	98.05
13,645	11,297	12,514	13,812	13,793	4.72	19	99.86
69,302	67,632	66,495	67,005	66,564	87.19	441	99.34
10,595	9,738	9,217	8,947	9,162	12.00	215	102.40
649	425	605	609	618	0.81	9	101.48
80,546	77,795	76,317	76,561	76,344	100.00	217	99.72
2,550	3,013	2,662	2,564	2,262		302	88.22
18,569	18,302	18,974	20,538	18,303		2,235	89.12
203,038	196,869	195,721	194,687	189,031		5,656	97.09
18,638	19,484	18,322	22,545	20,298		2,247	90.03
282	281	283	281	282		1	100.36

(3) 西口ライブラリー蔵書数及び利用状況

内 容		年 度					
		15 年 度	16 年 度	17 年 度	18 年 度	19 年 度	
蔵 書 冊 数		25,110	26,832	28,152	31,525	33,142	
貸 出	0 総 記	998	1,451	1,392	1,218	1,090	
	1 哲 学	1,163	1,910	2,039	1,721	1,575	
	2 歴 史	4,707	7,190	6,899	6,960	6,371	
	3 社 会 科 学	4,777	6,882	6,564	5,699	5,661	
	4 自 然 科 学	2,202	3,257	3,217	2,740	2,768	
	5 工 学 ・ 家 事	5,420	7,979	7,757	7,606	7,642	
	6 産 業	1,496	2,169	2,291	2,069	2,118	
	7 芸 術 ・ 体 育	3,363	4,715	4,056	4,217	3,696	
	8 語 学	1,135	1,494	1,387	1,308	1,109	
	9 文 学	14,364	20,815	22,448	22,353	21,541	
	一 般 そ の 他	28	29	30	11	47	
	小 計	39,653	57,891	58,080	55,902	53,618	
	冊 数	E 絵 本	1,375	1,837	1,226	1,309	1,326
		Y 読 み 物	287	450	392	424	333
B そ の 他		109	300	285	188	220	
小 計		1,771	2,587	1,903	1,921	1,879	
漫 画		0	0	0	0	0	
雑 誌		2,407	5,641	6,800	7,048	7,821	
紙 芝 居		1	6	11	36	1	
文 庫		8,931	12,409	12,936	12,809	11,919	
郷 土 資 料		348	520	582	634	459	
朗 読 テ ー プ 等		841	1,192	1,672	1,803	1,789	
小 計	12,528	19,768	22,001	22,330	21,989		
合 計	53,952	80,246	81,984	80,153	77,486		
(団 体 再 掲)	89	87	1	0	9		
利 用 者 数	一 般	16,476	24,822	25,626	25,360	24,472	
	児 童	460	499	412	430	353	
	団 体	89	87	1	0	3	
	合 計	17,145	25,408	26,039	25,790	24,828	
新規登録・再発行数		1,705	1,306	1,046	1,258	954	
予 約 件 数		2,959	5,302	6,856	7,388	7,923	

20年度	21年度	構成比 (%)	対前年度 増減	対前年度 増減比(%)
33,479	34,309		830	
1,015	886	1.13	129	87.29
1,707	1,771	2.27	64	103.75
6,301	6,029	7.71	272	95.68
5,331	5,005	6.40	326	93.88
2,673	2,634	3.37	39	98.54
7,287	6,362	8.14	925	87.31
2,224	2,009	2.57	215	90.33
3,621	3,725	4.77	104	102.87
1,013	1,023	1.31	10	100.99
23,131	23,710	30.33	579	102.50
34	22	0.03	12	64.71
54,337	53,176	68.03	1,161	97.86
1,223	1,213	1.55	10	99.18
388	435	0.56	47	112.11
240	283	0.36	43	117.92
1,851	1,931	2.47	80	104.32
0	0	0.00	0	0.00
7,977	7,999	10.23	22	100.28
8	0	0.00	8	
12,054	11,992	15.34	62	99.49
475	466	0.60	9	98.11
1,938	2,604	3.33	666	134.37
22,452	23,061	29.50	609	102.71
78,640	78,168	100.00	472	99.40
16	33	0.04	17	206.25
25,142	24,483	98.47	659	97.38
328	371	1.49	43	113.11
7	10	0.04	3	142.86
25,477	24,864	100.00	613	97.59
859	674		185	78.46
9,381	9,568		187	101.99

(4) 子どもライブラリー蔵書数及び利用状況

内 容		年 度					
		17 年 度	18 年 度	19 年 度	20 年 度	21 年 度	
蔵 書 冊 数		22,688	23,718	25,060	25,994	26,906	
貸 出	0 総 記	151	121	192	176	123	
	1 哲 学	16	67	84	90	102	
	2 歴 史	229	613	321	238	157	
	3 社 会 科 学	215	388	579	407	386	
	4 自 然 科 学	89	179	146	145	147	
	5 工 学 ・ 家 事	760	1,150	733	741	644	
	6 産 業	42	65	41	53	43	
	7 芸 術 ・ 体 育	139	341	231	244	202	
	8 語 学	30	43	31	48	55	
	9 文 学	606	1,033	1,136	1,559	1,718	
	一 般 そ の 他	10	4	2	12	4	
小 計		2,287	4,004	3,496	3,713	3,581	
冊 数	E 絵 本	22,152	31,306	30,979	31,187	26,603	
	Y 読 み 物	6,925	8,539	8,514	8,488	7,413	
	B そ の 他	23,796	30,061	28,780	29,008	23,800	
	小 計		52,873	69,906	68,273	68,683	57,816
	漫 画	0	1	0	0	0	
雑 誌	595	1,304	1,651	1,903	1,829		
紙 芝 居	1,522	2,003	1,723	1,866	1,501		
文 庫	104	206	350	631	633		
郷 土 資 料	207	354	355	275	232		
朗 読 テ ー プ 等	588	828	811	819	815		
小 計		3,016	4,696	4,890	5,494	5,010	
合 計		58,176	78,606	76,659	77,890	66,407	
(団 体 再 掲)		284	931	1,792	2,383	1,375	
利 用 者 数	一 般	7,125	9,912	9,622	9,864	8,842	
	児 童	8,276	9,850	8,941	8,661	7,110	
	団 体	29	173	86	116	167	
	合 計		15,430	19,935	18,649	18,641	16,119
新 規 登 録 ・ 再 発 行 数		1,918	1,466	1,265	1,179	888	
予 約 件 数		3,811	6,232	6,283	6,687	5,151	

構成比 (%)	対前年度 増減	対前年度 増減比(%)
	912	
0.19	53	69.89
0.15	12	113.33
0.24	81	65.97
0.58	21	94.84
0.22	2	101.38
0.97	97	86.91
0.06	10	81.13
0.30	42	82.79
0.08	7	114.58
2.59	159	110.20
0.01	8	33.33
5.39	132	96.44
40.06	4,584	85.30
11.16	1,075	87.34
35.84	5,208	82.05
87.06	10,867	84.18
0.00	0	0.00
2.76	74	96.11
2.26	365	80.44
0.95	2	100.32
0.35	43	84.36
1.23	4	99.51
7.55	484	91.19
100.00	11,483	85.26
2.07	1,008	57.70
54.85	1,022	89.64
44.11	1,551	82.09
1.04	51	143.97
100.00	2,522	86.47
	291	75.32
	1,536	77.03

(5) 蓬萊学習センター図書室蔵書数及び利用状況

内 容		年 度					
		11年度	12年度	13年度	14年度	15年度	16年度
蔵 書 冊 数		41,374	42,589	43,148	44,371	45,415	47,186
貸 出 冊 数	0 総 記	746	820	998	1,148	956	1,000
	1 哲 学	1,369	1,212	1,279	1,078	1,277	1,334
	2 歴 史	4,929	5,046	5,064	5,099	5,174	5,233
	3 社 会 科 学	4,333	4,046	4,107	4,073	4,197	4,760
	4 自 然 科 学	3,299	3,171	2,863	3,239	3,184	3,828
	5 工 学 ・ 家 事	9,205	8,493	8,843	8,897	8,302	9,667
	6 産 業	2,614	2,583	2,599	2,434	2,658	2,935
	7 芸 術 ・ 体 育	4,472	4,212	4,832	4,423	3,978	4,146
	8 語 学	890	802	995	820	799	892
	9 文 学	25,997	24,558	24,873	24,754	24,834	24,901
	一 般 そ の 他	0	0	0	0	58	54
	小 計	57,854	54,943	56,453	55,965	55,417	58,750
	E 絵 本	17,992	17,929	17,079	18,417	19,466	19,230
Y 読 み 物	15,012	13,179	13,467	12,914	11,898	11,361	
B そ の 他	7,676	7,503	7,984	8,189	8,007	8,282	
小 計	40,680	38,611	38,530	39,520	39,371	38,873	
漫 画	1	1	5	4	0	2	
雑 誌	5,184	5,165	5,629	6,007	6,512	6,495	
紙 芝 居	1,108	937	1,276	943	802	710	
文 庫	2,204	2,072	1,910	2,040	2,479	2,208	
郷 土 資 料	570	533	720	713	735	835	
朗 読 テ ー プ 等	441	239	192	372	343	403	
小 計	9,508	8,947	9,732	10,079	10,871	10,653	
合 計	108,042	102,501	104,715	105,564	105,659	108,276	
(団 体 再 掲)	1,427	1,286	2,765	2,425	2,401	2,210	
利 用 者 数	一 般	22,366	21,426	23,844	23,738	24,604	25,538
	児 童	6,900	6,298	5,430	5,074	4,201	4,239
	団 体	186	177	311	288	354	353
	合 計	29,452	27,901	29,585	29,100	29,159	30,130
新規登録・再発行数		933	1,093	1,088	909	1,118	1,021
予 約 件 数		4,979	4,668	6,414	6,018	6,807	6,982

17年度	18年度	19年度	20年度	21年度	構成比 (%)	対前年度 増減	対前年度 増減比(%)
48,689	49,990	49,947	50,564	50,086		478	
878	782	772	729	832	0.86	103	114.13
1,221	1,322	1,276	1,389	1,371	1.41	18	98.70
5,226	4,909	5,105	5,268	5,119	5.28	149	97.17
4,458	4,303	3,950	4,032	3,654	3.77	378	90.63
3,401	3,398	3,271	3,147	2,737	2.82	410	86.97
8,903	8,937	8,797	8,627	8,122	8.37	505	94.15
2,411	2,401	2,241	2,333	2,219	2.29	114	95.11
3,841	3,708	3,731	3,494	3,360	3.46	134	96.16
829	764	775	683	714	0.74	31	104.54
23,430	23,471	23,169	24,272	25,078	25.85	806	103.32
61	19	22	19	16	0.02	3	84.21
54,659	54,014	53,109	53,993	53,222	54.87	771	98.57
16,307	16,803	17,507	15,466	14,380	14.82	1,086	92.98
10,269	7,031	6,725	6,839	6,370	6.57	469	93.14
7,319	9,458	9,524	9,951	8,967	9.24	984	90.11
33,895	33,292	33,756	32,256	29,717	30.63	2,539	92.13
0	0	0	0	0	0.00	0	0.00
6,091	6,505	6,508	6,402	6,379	6.57	23	99.64
645	587	636	645	578	0.59	67	89.61
2,817	3,029	3,371	4,761	5,101	5.26	340	107.14
868	1,021	1,121	926	996	1.03	70	107.56
592	1,145	1,585	1,299	1,014	1.05	285	78.06
11,013	12,287	13,221	14,033	14,068	14.50	35	100.25
99,567	99,593	100,086	100,282	97,007	100.00	3,275	96.73
1,389	1,412	1,579	2,555	918	0.95	1,637	35.93
23,843	24,392	24,383	24,569	24,820	88.07	251	101.02
4,492	4,439	4,201	3,521	3,278	11.63	243	93.10
154	101	101	143	84	0.30	59	58.74
28,489	28,932	28,685	28,233	28,182	100.00	51	99.82
800	871	1,101	838	949		111	113.25
7,862	7,987	8,509	7,828	8,146		318	104.06

(6) 清水学習センター図書室蔵書数及び利用状況

内 容		年 度						
		11年度	12年度	13年度	14年度	15年度	16年度	
蔵 書 冊 数		38,979	40,389	42,214	42,977	44,327	46,172	
貸 出	0 総 記	888	1,022	913	903	866	981	
	1 哲 学	1,459	1,592	1,445	1,075	1,098	1,323	
	2 歴 史	4,332	4,592	4,261	4,446	4,002	4,454	
	3 社 会 科 学	3,787	3,800	3,760	3,572	3,721	3,982	
	4 自 然 科 学	2,110	2,234	2,367	2,267	2,298	2,419	
	5 工 学 ・ 家 事	8,952	9,245	9,121	9,131	8,439	9,067	
	6 産 業	2,385	2,507	2,342	2,566	2,446	2,343	
	7 芸 術 ・ 体 育	4,465	4,059	3,726	3,457	3,433	3,464	
	8 語 学	715	733	644	753	706	740	
	9 文 学	25,492	25,705	25,610	25,543	24,995	24,368	
一 般 そ の 他		0	0	0	0	42	39	
小 計		54,585	55,489	54,189	53,713	52,046	53,180	
冊 数	E 絵 本	20,217	23,401	24,207	23,903	22,853	23,193	
	Y 読 み 物	7,962	8,253	10,195	11,628	11,167	11,100	
	B そ の 他	11,460	10,748	12,137	11,743	10,835	10,179	
	小 計		39,639	42,402	46,539	47,274	44,855	44,472
	漫 画	0	1	1	0	0	2	
雑 誌	4,980	5,385	6,635	6,019	6,936	7,684		
紙 芝 居	2,308	2,412	2,445	1,849	1,938	2,052		
文 庫	1,959	2,544	2,191	2,305	2,632	2,653		
郷 土 資 料	584	648	637	836	828	782		
朗 読 テ ー プ 等	243	193	352	303	599	472		
小 計		10,074	11,183	12,261	11,312	12,933	13,645	
合 計		104,298	109,074	112,989	112,299	109,834	111,297	
(団 体 再 掲)		787	1,424	1,714	3,640	2,792	2,558	
利 用 者 数	一 般	19,178	19,709	20,952	20,485	21,264	21,800	
	児 童	5,997	5,957	6,202	6,198	5,554	5,526	
	団 体	172	293	286	286	345	277	
	合 計		25,347	25,959	27,440	26,969	27,163	27,603
新規登録・再発行数		792	1,041	1,058	888	994	848	
予 約 件 数		4,427	5,318	5,262	6,087	6,243	7,285	

17年度	18年度	19年度	20年度	21年度	構成比 (%)	対前年度 増減	対前年度 増減比(%)
47,631	49,439	49,383	48,572	47,626		946	
688	595	615	570	478	0.49	92	83.86
1,222	1,119	1,160	989	1,080	1.10	91	109.20
3,735	3,327	3,418	3,222	3,251	3.33	29	100.90
3,528	3,319	3,184	2,888	2,654	2.72	234	91.90
2,336	2,123	1,929	1,987	2,196	2.25	209	110.52
9,060	8,507	8,194	8,103	7,595	7.77	508	93.73
2,151	1,984	1,830	1,812	1,736	1.78	76	95.81
3,158	3,291	2,926	2,653	2,656	2.72	3	100.11
561	528	394	351	358	0.37	7	101.99
22,605	22,066	21,188	22,929	23,388	23.94	459	102.00
61	30	34	16	23	0.02	7	143.75
49,105	46,889	44,872	45,520	45,415	46.49	105	99.77
19,374	20,046	21,085	20,232	19,002	19.45	1,230	93.92
10,520	6,708	5,907	4,776	5,257	5.38	481	110.07
8,840	12,157	12,743	12,321	12,972	13.28	651	105.28
38,734	38,911	39,735	37,329	37,231	38.11	98	99.74
0	0	0	1	0	0.00	1	
7,060	7,954	8,513	8,365	7,716	7.90	649	92.24
1,449	1,128	1,263	1,539	1,236	1.27	303	80.31
2,686	3,018	2,741	3,054	4,000	4.09	946	130.98
742	829	713	741	677	0.69	64	91.36
416	548	900	1,287	1,416	1.45	129	110.02
12,353	13,477	14,130	14,987	15,045	15.40	58	100.39
100,192	99,277	98,737	97,836	97,691	100.00	145	99.85
1,497	1,719	1,002	1,426	791	0.81	635	55.47
20,529	20,253	19,928	19,895	20,131	81.84	236	101.19
4,584	4,404	4,497	4,239	4,433	18.02	194	104.58
83	83	69	72	35	0.14	37	48.61
25,196	24,740	24,494	24,206	24,599	100.00	393	101.62
836	870	866	713	943		230	132.26
6,953	6,311	6,222	7,130	7,528		398	105.58

(7) 吾妻学習センター図書室蔵書数及び利用状況

内 容		年 度					
		11年度	12年度	13年度	14年度	15年度	16年度
蔵 書 冊 数		38,025	39,513	41,813	43,341	44,493	46,311
貸 出 冊 数	0 総 記	1,144	905	960	935	899	866
	1 哲 学	1,657	1,498	1,380	1,273	1,360	1,312
	2 歴 史	4,103	4,246	3,947	4,384	4,178	4,530
	3 社 会 科 学	3,835	3,969	3,813	3,915	3,909	4,020
	4 自 然 科 学	2,975	3,206	3,024	3,068	3,151	3,172
	5 工 学 ・ 家 事	11,362	10,465	10,122	10,088	10,211	10,740
	6 産 業	2,763	2,803	2,759	2,645	2,736	2,532
	7 芸 術 ・ 体 育	5,279	4,592	4,692	4,228	4,466	4,618
	8 語 学	408	533	556	902	459	584
	9 文 学	22,470	24,599	22,504	22,507	22,915	21,726
	一 般 そ の 他	0	0	0	0	164	117
	小 計	55,996	56,816	53,757	53,945	54,448	54,217
	E 絵 本	22,328	25,301	25,093	25,690	25,001	25,379
	Y 読 み 物	11,339	11,627	11,694	12,467	12,491	12,422
B そ の 他	14,157	13,939	13,987	13,000	12,464	12,704	
小 計	47,824	50,867	50,774	51,157	49,956	50,505	
漫 画	0	7	0	0	0	0	
雑 誌	2,433	3,699	4,324	4,814	5,072	5,167	
紙 芝 居	2,124	1,781	1,899	1,744	1,598	1,398	
文 庫	4,694	4,500	4,905	4,060	4,032	3,273	
郷 土 資 料	867	888	955	929	992	1,018	
朗 読 テ ー プ 等	382	245	238	377	476	506	
小 計	10,500	11,120	12,321	11,924	12,170	11,362	
合 計	114,320	118,803	116,852	117,026	116,574	116,084	
(団 体 再 掲)	5,401	6,975	5,687	5,543	6,975	7,077	
利 用 者 数	一 般	19,516	20,728	20,559	20,877	21,692	21,917
	児 童	6,864	6,174	5,772	5,565	4,597	4,653
	団 体	448	648	514	459	411	557
	合 計	26,828	27,100	26,845	26,901	26,700	27,127
新規登録・再発行数		1,771	1,016	918	800	1,016	841
予 約 件 数		4,230	4,667	4,238	4,637	4,667	6,904

17年度	18年度	19年度	20年度	21年度	構成比 (%)	対前年度 増減	対前年度 増減比(%)
47,854	49,162	49,671	50,191	51,214		1,023	
760	757	700	595	594	0.55	1	99.83
1,251	1,343	1,225	1,299	1,167	1.07	132	89.84
4,016	3,817	3,701	3,884	4,203	3.87	319	108.21
3,501	3,577	3,450	3,329	3,343	3.08	14	100.42
2,618	3,026	2,791	2,574	2,579	2.37	5	100.19
9,361	9,391	9,025	8,930	8,502	7.83	428	95.21
2,445	2,290	2,852	2,652	2,630	2.42	22	99.17
4,349	3,891	3,821	3,685	3,714	3.42	29	100.79
483	441	425	348	333	0.31	15	95.69
20,786	21,760	21,405	20,598	22,887	21.07	2,289	111.11
88	115	56	22	6	0.01	16	27.27
49,658	50,408	49,451	47,916	49,958	46.00	2,042	104.26
20,331	20,947	22,901	22,060	21,383	19.68	677	96.93
8,870	8,975	8,178	7,795	7,657	7.05	138	98.23
12,966	14,512	14,258	14,336	13,443	12.37	893	93.77
42,167	44,434	45,337	44,191	42,483	39.10	1,708	96.13
0	0	0	0	0	0.00	0	0.00
4,977	6,023	6,362	6,854	7,461	6.87	607	108.86
1,083	1,139	1,108	1,186	1,208	1.11	22	101.85
3,204	3,351	3,704	4,704	5,104	4.70	400	108.50
749	1,042	1,098	920	1,219	1.12	299	132.50
617	579	1,325	1,320	1,200	1.10	120	90.91
10,630	12,134	13,597	14,984	16,192	14.90	1,208	108.06
102,455	106,976	108,385	107,091	108,633	100.00	1,542	101.44
5,317	5,944	6,501	7,676	6,566	6.04	1,110	85.54
20,462	21,335	21,608	21,104	21,822	85.24	718	103.40
3,834	3,988	3,950	3,836	3,602	14.07	234	93.90
156	176	158	204	176	0.69	28	86.27
24,452	25,499	25,716	25,144	25,600	100.00	456	101.81
700	1,080	1,107	905	787		118	86.96
6,409	7,002	7,088	6,557	7,140		583	108.89

(8) 飯坂学習センター図書室蔵書数及び利用状況

内 容		年 度	16 年 度	17 年 度	18 年 度	19 年 度	20 年 度
蔵 書 冊 数			21,333	23,351	25,690	27,103	28,580
貸 出	0 総 記		52	440	433	412	380
	1 哲 学		90	831	974	763	691
	2 歴 史		287	2,281	2,331	2,419	2,586
	3 社 会 科 学		265	2,419	2,489	2,242	2,000
	4 自 然 科 学		339	2,510	2,405	2,435	2,169
	5 工 学 ・ 家 事		897	7,314	6,692	5,867	5,543
	6 産 業		260	2,016	1,994	2,039	1,729
	7 芸 術 ・ 体 育		350	2,037	1,977	1,894	2,135
	8 語 学		65	497	431	401	355
	9 文 学		1,759	14,557	12,730	12,475	12,364
一 般 そ の 他		1	33	6	3	1	
小 計		4,365	34,935	32,462	30,950	29,953	
冊 数	E 絵 本		1,606	14,584	13,301	12,908	12,368
	Y 読 み 物		1,181	7,352	7,831	4,245	4,050
	B そ の 他		847	5,648	5,690	9,692	8,906
	小 計		3,634	27,584	26,822	26,845	25,324
	漫 画		0	0	6	0	15
	雑 誌		53	2,258	3,169	3,236	3,583
	紙 芝 居		130	972	905	653	788
	文 庫		196	1,801	2,215	2,179	2,501
	郷 土 資 料		74	677	916	932	824
	朗 読 テ ー プ 等		49	422	730	816	968
小 計		502	6,130	7,941	7,816	8,679	
合 計		8,501	68,649	67,225	65,611	63,956	
(団 体 再 掲)		35	874	1,984	1,819	1,613	
利 用 者 数	一 般		1,711	15,366	14,730	14,542	15,201
	児 童		732	3,364	3,292	3,190	2,944
	団 体		3	97	129	136	166
	合 計		2,446	18,827	18,151	17,868	18,311
新規登録・再発行数			566	1,060	669	619	537
予 約 件 数			367	3,984	4,304	4,494	5,268

21年度	構成比 (%)	対前年度 増減	対前年度 増減比(%)
29,502		922	
371	0.57	9	97.63
864	1.33	173	125.04
2,663	4.09	77	102.98
2,071	3.18	71	103.55
2,394	3.67	225	110.37
5,648	8.67	105	101.89
1,834	2.81	105	106.07
1,954	3.00	181	91.52
437	0.67	82	123.10
14,457	22.18	2,093	116.93
7	0.01	6	700.00
32,700	50.18	2,747	109.17
11,163	17.13	1,205	90.26
4,180	6.42	130	103.21
7,782	11.94	1,124	87.38
23,125	35.49	2,199	91.32
0	0.00	15	
3,844	5.90	261	107.28
694	1.06	94	88.07
3,220	4.94	719	128.75
819	1.26	5	99.39
765	1.17	203	79.03
9,342	14.33	663	107.64
65,167	100.00	1,211	101.89
983	1.51	630	60.94
15,880	85.06	679	104.47
2,651	14.20	293	90.05
138	0.74	28	83.13
18,669	100.00	358	101.96
474		63	88.27
5,203		65	98.77

(9) もちずり学習センター図書室蔵書数及び利用状況

内 容		年 度	17 年 度	18 年 度	19 年 度	20 年 度	21 年 度
蔵 書 冊 数			23,476	24,713	26,177	27,133	27,422
貸 出	0 総 記		28	351	297	353	326
	1 哲 学		90	556	572	677	765
	2 歴 史		137	1,352	1,629	1,592	1,843
	3 社 会 科 学		183	1,573	1,550	1,508	1,787
	4 自 然 科 学		134	1,294	1,317	1,482	1,615
	5 工 学 ・ 家 事		617	5,020	5,051	4,825	5,044
	6 産 業		149	1,207	1,161	1,215	1,284
	7 芸 術 ・ 体 育		266	2,038	2,178	2,179	2,341
	8 語 学		32	282	218	222	410
	9 文 学		948	7,798	8,411	8,269	9,625
	一 般 そ の 他		4	0	9	16	11
	小 計		2,588	21,471	22,393	22,338	25,051
	E 絵 本		1,154	13,104	14,021	13,093	15,179
	Y 読 み 物		513	3,745	3,926	4,076	4,462
B そ の 他		1,047	9,891	10,250	9,777	9,775	
小 計		2,714	26,740	28,197	26,946	29,416	
冊 数	漫 画		0	9	0	0	0
	雑 誌		105	2,218	3,437	4,001	4,548
	紙 芝 居		124	1,039	815	562	844
	文 庫		392	4,088	3,468	3,800	4,654
	郷 土 資 料		57	564	522	505	565
	朗 読 テ ー プ 等		36	199	344	814	892
	小 計		714	8,117	8,586	9,682	11,503
	合 計		6,016	56,328	59,176	58,966	65,970
	(団 体 再 掲)		0	63	33	64	150
	利 用 者 数						
一 般		1,068	9,643	10,506	10,916	12,471	
児 童		567	3,773	3,723	3,475	3,438	
団 体		0	4	3	7	27	
合 計		1,635	13,420	14,232	14,398	15,936	
新 規 登 録 ・ 再 発 行 数		147	591	460	355	336	
予 約 件 数		406	3,538	4,929	4,477	5,432	

構成比 (%)	対前年度 増減	対前年度 増減比(%)
	289	
0.49	27	92.35
1.16	88	113.00
2.79	251	115.77
2.71	279	118.50
2.45	133	108.97
7.64	219	104.54
1.95	69	105.68
3.55	162	107.43
0.62	188	184.68
14.59	1,356	116.40
0.02	5	68.75
37.97	2,713	112.15
23.01	2,086	115.93
6.76	386	109.47
14.82	2	99.98
44.59	2,470	109.17
0.00	0	0.00
6.89	547	113.67
1.28	282	150.18
7.06	854	122.47
0.86	60	111.88
1.35	78	109.58
17.44	1,821	118.81
100.00	7,004	111.88
0.23	86	234.38
78.26	1,555	114.25
21.57	37	98.94
0.17	20	385.71
100.00	1,538	110.68
	19	94.65
	955	121.33

(10) 北信学習センター図書室蔵書数及び利用状況

内 容		年 度	19 年 度	20 年 度	21 年 度	構 成 比 (%)
蔵 書 冊 数			23,450	25,034	26,010	
貸 出 冊 数	0 総 記		89	524	452	0.60
	1 哲 学		221	1,189	1,164	1.54
	2 歴 史		452	2,409	2,654	3.51
	3 社 会 科 学		530	2,515	2,514	3.33
	4 自 然 科 学		429	2,613	2,814	3.73
	5 工 学 ・ 家 事		1,330	6,233	5,844	7.74
	6 産 業		263	1,745	1,929	2.55
	7 芸 術 ・ 体 育		492	2,588	2,450	3.25
	8 語 学		78	476	414	0.55
	9 文 学		3,798	12,754	14,061	18.63
	一 般 そ の 他		5	7	6	0.01
	小 計		7,687	33,053	34,302	45.44
	E 絵 本		4,146	15,231	13,843	18.34
	Y 読 み 物		2,387	4,233	4,631	6.13
B そ の 他		2,450	12,752	11,595	15.36	
小 計		8,983	32,216	30,069	39.83	
漫 画		0	0	28	0.04	
雑 誌		49	2,671	3,955	5.24	
紙 芝 居		201	820	807	1.07	
文 庫		1,567	4,383	4,600	6.09	
郷 土 資 料		255	533	623	0.83	
朗 読 テ ー プ 等		130	1,209	1,101	1.46	
小 計		2,202	9,616	11,114	14.73	
合 計		18,872	74,885	75,485	100.00	
(団 体 再 掲)		91	579	418	0.55	
利 用 者 数	一 般		3,950	14,157	15,038	81.50
	児 童		1,092	3,439	3,306	17.92
	団 体		32	96	107	0.58
	合 計		5,074	17,692	18,451	100.00
新 規 登 録 ・ 再 発 行 数			259	828	585	
予 約 件 数			2,498	4,785	5,446	

对前年度 增 减	对前年度 增 减 比 (%)
976	
72	86.26
25	97.90
245	110.17
1	99.96
201	107.69
389	93.76
184	110.54
138	94.67
62	86.97
1,307	110.25
1	85.71
1,249	103.78
1,388	90.89
398	109.40
1,157	90.93
2,147	93.34
28	
1,284	148.07
13	98.41
217	104.95
90	116.89
108	91.07
1,498	115.58
600	100.80
161	72.19
881	106.22
133	96.13
11	111.46
759	104.29
243	70.65
661	113.81

(11) 移動図書館蔵書数及び利用状況

内 容		年 度						
		11年度	12年度	13年度	14年度	15年度	16年度	
蔵 書 冊 数		70,803	70,945	72,571	73,489	74,675	74,683	
貸 出	0 総 記	72	66	90	52	53	45	
	1 哲 学	309	303	265	184	230	212	
	2 歴 史	593	551	452	426	404	429	
	3 社 会 科 学	364	291	331	244	290	221	
	4 自 然 科 学	562	496	402	436	529	518	
	5 工 学 ・ 家 事	2,967	2,852	3,048	2,791	2,996	2,452	
	6 産 業	796	935	815	946	1,046	1,191	
	7 芸 術 ・ 体 育	878	791	593	624	678	798	
	8 語 学	12	21	18	24	27	37	
	9 文 学	6,209	5,786	4,893	4,148	3,919	3,574	
	一 般 そ の 他	0	0	0	0	0	0	
小 計		12,762	12,092	10,907	9,875	10,172	9,477	
冊	E 絵 本	5,841	5,428	6,424	7,302	7,704	6,802	
	Y 読 み 物	4,946	5,727	7,300	9,442	9,746	10,733	
	B そ の 他	17,777	16,268	16,452	18,212	15,904	14,426	
	小 計	28,564	27,423	30,176	34,956	33,354	31,961	
数	漫 画	0	0	0	0	0	0	
	雑 誌	0	0	0	0	1	0	
	紙 芝 居	1,193	1,554	1,591	1,563	1,452	1,153	
	文 庫	27	32	15	50	54	25	
	郷 土 資 料	70	102	47	41	47	46	
	朗 読 テ ー プ 等	0	0	0	0	5	0	
	小 計	1,290	1,688	1,653	1,654	1,559	1,224	
	合 計	42,616	41,203	42,736	46,485	45,085	42,662	
	(団 体 再 掲)		0	0	1	2	36	20
	利 用 者 数	一 般	2,950	2,691	2,438	1,941	1,862	1,677
児 童		11,289	11,255	12,676	15,176	15,445	14,908	
団 体		0	0	1	2	3	7	
合 計		14,239	13,946	15,115	17,119	17,310	16,592	
新規登録・再発行数		731	937	1,824	1,232	1,288	1,301	
予 約 件 数		818	1,147	894	1,159	1,380	1,971	
移動図書館稼働日数		132	132	132	132	132	132	

17年度	18年度	19年度	20年度	21年度	構成比 (%)	対前年度 増減	対前年度 増減比(%)
73,922	69,199	68,985	68,438	67,958		480	
41	23	21	21	14	0.04	7	66.67
159	191	151	129	128	0.33	1	99.22
317	376	294	258	259	0.66	1	100.39
141	146	112	107	69	0.17	38	64.49
348	316	237	273	336	0.85	63	123.08
1,782	1,588	1,656	2,061	1,946	4.95	115	94.42
987	968	921	954	966	2.46	12	101.26
622	607	493	468	506	1.29	38	108.12
25	16	15	16	23	0.06	7	143.75
2,925	3,005	2,290	2,031	1,966	5.00	65	96.80
0	0	0	1	0	0.00	1	
7,347	7,236	6,190	6,319	6,213	15.81	106	98.32
7,108	6,394	6,041	7,442	7,293	18.55	149	98.00
11,309	12,536	11,699	12,501	12,911	32.85	410	103.28
13,348	11,865	11,443	11,064	11,394	28.99	330	102.98
31,765	30,795	29,183	31,007	31,598	80.39	591	101.91
0	0	0	0	0	0.00	0	0.00
0	1	7	0	1	0.00	1	
1,132	1,007	1,097	1,426	1,447	3.68	21	101.47
7	7	15	11	12	0.03	1	109.09
50	42	48	44	34	0.09	10	77.27
0	4	1	0	0	0.00	0	0.00
1,189	1,061	1,168	1,481	1,494	3.80	13	100.88
40,301	39,092	36,541	38,807	39,305	100.00	498	101.28
0	0	512	912	0	0.00	912	
1,228	1,196	864	777	788	4.99	11	101.42
14,380	14,171	13,439	14,282	15,004	95.01	722	105.06
0	0	5	4	0	0.00	4	
15,608	15,367	14,308	15,063	15,792	100.00	729	104.84
1,270	1,086	1,022	1,453	1,047		406	72.06
1,732	1,868	1,504	2,589	2,142		447	82.73
132	132	120	120	120		0	100.00

(12) その他の学習センター（旧公民館）図書室蔵書数及び利用状況

内 容		年 度						
		11年度	12年度	13年度	14年度	15年度	16年度	
蔵 書 冊 数		82,084	82,566	85,814	88,941	89,683	93,232	
貸 出	0 総 記	276	403	411	391	449	607	
	1 哲 学	896	905	748	826	977	1,161	
	2 歴 史	2,235	2,303	2,222	2,234	2,512	2,632	
	3 社 会 科 学	2,119	2,137	1,859	1,783	2,188	2,139	
	4 自 然 科 学	1,314	1,430	1,586	1,592	1,614	1,970	
	5 工 学 ・ 家 事	8,206	8,542	7,955	7,920	7,157	7,985	
	6 産 業	1,988	2,082	2,018	2,027	1,829	1,820	
	7 芸 術 ・ 体 育	2,540	2,723	2,620	2,625	2,705	3,076	
	8 語 学	346	376	322	425	467	527	
	9 文 学	23,844	21,488	19,867	20,544	22,649	22,776	
一 般 そ の 他		0	0	0	0	111	0	
小 計		43,764	42,389	39,608	40,367	42,658	44,693	
冊	E 絵 本	36,394	33,481	31,512	31,401	36,009	35,339	
	Y 読 み 物	17,845	16,805	17,157	17,629	16,126	16,654	
	B そ の 他	10,233	9,488	10,678	11,308	11,186	11,315	
	小 計		64,472	59,774	59,347	60,338	63,321	63,308
	漫 画		26	0	0	0	0	72
数	雑 誌	720	870	505	551	968	1,875	
	紙 芝 居	3,071	2,850	2,119	2,061	2,119	1,990	
	文 庫	2,768	2,575	2,478	2,494	2,876	3,654	
	郷 土 資 料	619	815	831	1,137	1,173	1,089	
	朗 読 テ ー プ 等	12	6	8	40	5	19	
	小 計		7,216	7,116	5,941	6,283	7,141	8,699
	合 計		115,452	109,279	104,896	106,988	113,120	116,700
	(団 体 再 掲)		7,450	6,285	5,080	3,220	4,118	4,155
	利 用 者 数	一 般	20,020	19,707	20,191	21,404	23,823	25,985
		児 童	9,647	9,264	10,003	10,238	9,296	8,906
団 体		643	687	575	494	658	730	
合 計		30,310	29,658	30,769	32,136	33,777	35,621	
新規登録・再発行数		1,488	1,584	1,495	1,603	1,588	1,395	
予 約 件 数		14,213	14,095	15,283	14,236	15,958	19,138	

17年度	18年度	19年度	20年度	21年度	構成比 (%)	対前年度 増減	対前年度 増減比(%)
86,668	90,937	80,225	94,377	96,109		1,732	
475	525	548	517	494	0.46	23	95.55
1,308	1,176	1,197	1,451	1,461	1.37	10	100.69
2,436	2,207	1,952	2,424	2,678	2.51	254	110.48
2,480	2,285	2,378	2,828	2,787	2.61	41	98.55
2,181	2,304	2,113	2,283	2,169	2.03	114	95.01
8,428	7,378	6,628	7,413	7,677	7.19	264	103.56
1,969	1,971	2,306	2,760	2,504	2.35	256	90.72
2,965	2,788	2,521	2,994	3,012	2.82	18	100.60
397	346	340	357	369	0.35	12	103.36
21,154	21,342	18,629	20,721	20,162	18.88	559	97.30
93	0	72	63	54	0.05	9	85.71
43,886	42,322	38,684	43,811	43,367	40.62	444	98.99
33,766	31,844	28,466	30,650	29,076	27.23	1,574	94.86
15,295	14,344	11,934	13,083	12,633	11.83	450	96.56
10,640	10,417	8,521	9,003	8,840	8.28	163	98.19
59,701	56,605	48,921	52,736	50,549	47.34	2,187	95.85
0	137	0	0	18	0.02	18	
2,303	2,865	4,716	3,967	3,689	3.46	278	92.99
2,048	2,080	1,785	1,750	1,686	1.58	64	96.34
3,338	4,309	3,658	5,360	6,376	5.97	1,016	118.96
863	1,157	1,041	879	992	0.93	113	112.86
22	49	70	104	84	0.08	20	80.77
8,574	10,597	11,270	12,060	12,845	12.04	785	106.51
112,161	109,524	98,875	108,607	106,761	100.00	1,846	98.30
3,308	3,557	3,935	3,511	3,420	3.20	91	97.41
24,951	24,530	23,676	25,455	25,757	81.67	302	101.19
7,472	6,477	5,255	5,689	5,225	16.57	464	91.84
549	599	693	525	554	1.76	29	105.52
32,972	31,606	29,624	31,669	31,536	100.00	133	99.58
1,236	1,028	922	1,117	850		267	76.10
19,828	19,921	22,238	21,959	20,679		1,280	94.17

(13) 施設別・年度別の入館者・利用者・貸出冊数（その1）

施設区分(名)		11年度	12年度	13年度	14年度	
本館 ・ 分館	図書館	入館者数(1)	-	-	-	251,495
		利用者数	95,538	85,388	89,739	89,329
		貸出冊数	415,636	363,253	372,102	370,016
	西口ライブラリー	入館者数				
		利用者数				
		貸出冊数				
	子どもライブラリー	入館者数				
		利用者数				
		貸出冊数				
	小計	入館者数(1)	-	-	-	251,495
		利用者数	95,538	85,388	89,739	89,329
		貸出冊数	415,636	363,253	372,102	370,016
学 習 セ ン タ ー	蓬萊学習センター	入館者数(1)	-	-	-	123,270
		利用者数	29,452	27,901	29,585	29,100
		貸出冊数	108,042	102,501	104,715	105,564
	清水学習センター	入館者数(1)	-	-	-	105,001
		利用者数	25,347	25,959	27,440	26,969
		貸出冊数	104,298	109,074	112,989	112,299
	もちずり学習センター (2)	入館者数(1)				
		利用者数				
		貸出冊数				
	北信学習センター (3)	入館者数				
		利用者数				
		貸出冊数				
	飯坂学習センター	入館者数				
		利用者数				
		貸出冊数				
	吾妻学習センター	入館者数	-	-	-	90,030
		利用者数	26,828	27,100	26,845	26,901
		貸出冊数	114,320	118,803	116,852	117,026
小計	入館者数(1)	-	-	-	318,301	
	利用者数	81,627	80,960	83,870	82,970	
	貸出冊数	326,660	330,378	334,556	334,889	
移動図書館 (BM)	利用者数	14,239	13,946	15,115	17,119	
	貸出冊数	42,616	41,203	42,736	46,485	
(本・分館、学セ、BM) 小計	入館者数(1)	-	-	-	569,796	
	利用者数	191,404	180,294	188,724	189,418	
	貸出冊数	784,912	734,834	749,394	751,390	

15年度	16年度	17年度	18年度	19年度	20年度	21年度
227,616	217,194	203,038	196,869	195,721	194,687	189,031
88,766	86,277	80,546	77,795	76,317	76,561	76,344
360,294	345,129	320,193	306,209	300,169	297,956	292,132
90,281	117,220	115,375	104,523	104,353	103,224	106,024
17,145	25,408	26,039	25,790	24,828	25,477	24,864
53,952	80,246	81,984	80,153	77,486	78,640	78,168
		164,211	255,625	256,857	253,502	221,770
		15,430	19,935	18,649	18,641	16,119
		58,176	78,606	76,659	77,890	66,407
317,897	334,414	482,624	557,017	556,931	551,413	516,825
105,911	111,685	122,015	123,520	119,794	120,679	117,327
414,246	425,375	460,353	464,968	454,314	454,486	436,707
112,003	121,045	118,486	111,470	113,053	107,955	98,412
29,159	30,130	28,489	28,932	28,685	28,233	28,182
105,659	108,276	99,567	99,593	100,086	100,282	97,007
102,823	102,534	96,742	95,112	97,086	91,313	89,692
27,163	27,603	25,196	24,740	24,494	24,206	24,599
109,834	111,297	100,192	99,277	98,737	97,836	97,691
		7,129	50,623	51,929	47,899	50,721
		1,635	13,420	14,232	14,398	15,936
		6,016	56,328	59,176	58,966	65,970
				5,890	64,842	68,716
				1,505	17,692	18,451
				6,771	74,885	75,485
	14,757	103,281	91,370	93,787	87,850	88,436
	2,446	18,827	18,151	17,868	18,311	18,669
	8,501	68,649	67,225	65,611	63,956	65,167
83,581	83,492	75,919	73,956	72,974	68,499	66,731
26,700	27,127	24,452	25,499	25,716	25,144	25,600
116,574	116,084	102,455	106,976	108,385	107,091	108,633
298,407	321,828	401,557	422,531	434,719	468,358	462,708
83,022	87,306	98,599	110,742	112,500	127,984	131,437
332,067	344,158	376,879	429,399	438,766	503,016	509,953
17,310	16,592	15,608	15,367	14,308	15,063	15,792
45,085	42,662	40,301	39,062	36,541	38,807	39,305
616,304	656,242	884,181	979,548	991,650	1,019,771	979,533
206,243	215,583	236,222	249,629	246,602	263,726	264,556
791,398	812,195	877,533	933,429	929,621	996,309	985,965

(13) 施設別・年度別の入館者・利用者・貸出冊数（その2）

施設区分(名)		11年度	12年度	13年度	14年度	
学	三河台	利用者数	2,226	2,183	1,883	1,994
		貸出冊数	8,290	6,850	5,124	5,203
習	渡利	利用者数	2,181	2,301	2,308	2,394
		貸出冊数	10,010	11,254	9,421	9,618
セ	杉妻	利用者数	1,471	1,468	1,362	1,690
		貸出冊数	4,131	4,318	4,352	5,439
ン	もちずり (2)	利用者数	1,895	1,714	1,859	1,967
		貸出冊数	6,566	5,725	5,996	6,754
タ	北信 (3)	利用者数	2,982	2,960	3,826	3,517
		貸出冊数	10,128	10,318	12,308	12,295
分	吉井田	利用者数	2,616	2,698	2,395	2,393
		貸出冊数	11,066	11,161	10,276	9,899
館	西	利用者数	2,687	1,928	1,908	1,903
		貸出冊数	10,520	7,179	7,257	6,727
・	信陵	利用者数	6,145	6,185	7,022	7,484
		貸出冊数	19,699	18,887	19,011	20,726
分	松川	利用者数	905	1,089	1,192	1,594
		貸出冊数	3,174	3,332	3,628	5,214
館	信夫	利用者数	3,513	3,194	3,059	3,381
		貸出冊数	14,512	13,760	12,464	13,254
分	飯野	利用者数				
		貸出冊数				
館	吾妻分館	利用者数	3,689	3,938	3,955	3,819
		貸出冊数	17,356	16,495	15,059	11,859
小計	小計	利用者数	30,310	29,658	30,769	32,136
		貸出冊数	115,452	109,279	104,896	106,988
合計	合計	入館者数(1)	-	-	-	569,796
		利用者数	221,714	209,952	219,493	221,554
		貸出冊数	900,364	844,113	854,290	858,378

1：入館者数の“-”及び学習センター（旧公民館）図書室の入館者数は、統計データがありません。

2：学習センター図書室（もちずり学習センター）欄の入館者数データは、平成18年2月20日改築オープン以降の数値です。また、利用者数・貸出冊数データは、平成17年4月～平成18年2月までを学習センター（旧公民館）図書室（もちずり）欄に記載し、平成18年3月を学習センター図書室（もちずり学習センター）欄に記載しています。

3：学習センター図書室（北信学習センター）欄の入館者数データは、平成20年3月1日改築オープン以降の数値です。また、利用者数・貸出冊数データは、平成19年4月～平成20年2月までを学習センター（旧公民館）図書室（北信）欄に記載し、平成20年3月を学習センター図書室（北信学習センター）欄に記載しています。

4：飯野学習センター図書室の利用者数・貸出冊数は、平成20年7月合併以降のデータです。

15年度	16年度	17年度	18年度	19年度	20年度	21年度
1,999	2,137	1,781	1,451	2,275	1,927	1,972
4,983	5,404	4,863	4,482	6,346	6,137	6,963
1,916	1,865	1,832	1,805	1,979	2,207	2,086
7,411	6,785	6,780	7,129	7,320	8,504	7,656
1,797	2,005	1,989	1,935	1,949	2,061	2,368
6,055	7,037	7,017	7,458	6,788	7,562	8,739
2,123	2,041	1,527				
7,538	6,817	5,299				
3,680	4,030	4,072	4,202	3,569		
12,474	14,155	15,026	15,942	12,101		
2,614	2,518	2,252	2,505	2,609	3,006	3,004
10,406	10,141	8,761	9,649	10,106	11,345	11,483
1,964	1,845	1,612	1,896	2,223	2,720	2,588
6,946	6,277	5,551	6,988	8,523	10,477	9,301
8,283	8,964	7,291	7,255	7,416	6,712	6,330
24,991	27,043	23,790	23,506	24,183	22,144	19,971
2,088	2,543	2,509	2,514	2,740	3,080	2,960
6,577	7,951	8,108	7,932	8,663	10,134	9,840
3,301	3,228	3,488	3,452	3,488	3,648	3,665
13,701	12,482	13,233	13,061	12,943	13,921	13,816
					1,596	1,982
					5,699	6,623
4,012	4,445	4,619	4,591	4,945	4,712	4,581
12,038	12,608	13,733	13,377	14,003	12,684	12,369
33,777	35,621	32,972	31,606	33,193	31,669	31,536
113,120	116,700	112,161	109,524	110,976	108,607	106,761
616,304	656,242	884,181	979,548	991,650	1,019,771	979,533
240,020	251,204	269,194	281,235	279,795	295,395	296,092
904,518	928,895	989,694	1,042,953	1,040,597	1,104,916	1,092,726

(14) 分野別・年度別の貸出冊数

内容 施設		年 度	11 年度	12 年度	13 年度	14 年度	15 年度
一 般 書	本 館		241,663	212,011	209,963	199,111	192,711
	西口ライブラリー						39,653
	子どもライブラリー						
	学習センター図書室		168,435	167,248	164,399	163,623	161,911
	旧公民館図書室		43,764	42,389	39,608	40,367	42,658
	移動図書館		12,762	12,092	10,907	9,875	10,172
	小 計		466,624	433,740	424,877	412,976	447,105
児 童 書	本 館		110,181	93,885	98,593	107,011	101,943
	西口ライブラリー						1,771
	子どもライブラリー						
	学習センター図書室		128,143	131,880	135,843	137,951	134,182
	旧公民館図書室		64,472	59,774	59,347	60,338	63,321
	移動図書館		28,564	27,423	30,176	34,956	33,354
	小 計		331,360	312,962	323,959	340,256	334,571
そ の 他	本 館		63,792	57,357	63,546	63,894	65,640
	西口ライブラリー						12,528
	子どもライブラリー						
	学習センター図書室		30,082	31,250	34,314	33,315	35,974
	旧公民館図書室		7,216	7,116	5,941	6,283	7,141
	移動図書館		1,290	1,688	1,653	1,654	1,559
	小 計		102,380	97,411	105,454	105,146	122,842
合 計	本 館		415,636	363,253	372,102	370,016	360,294
	西口ライブラリー						53,952
	子どもライブラリー						
	学習センター図書室		326,660	330,378	334,556	334,889	332,067
	旧公民館図書室		115,452	109,279	104,896	106,988	113,120
	移動図書館		42,616	41,203	42,736	46,485	45,085
	小 計		900,364	844,113	854,290	858,378	904,518

16 年度	17 年度	18 年度	19 年度	20 年度	21 年度	对前年度 增减比(%)
178,707	169,040	160,849	154,433	149,740	144,412	96.44
57,891	58,080	55,902	53,618	54,337	53,176	97.86
	2,287	4,004	3,496	3,713	3,581	96.44
170,512	190,945	205,244	208,462	232,773	240,648	103.38
44,693	43,886	42,322	38,684	43,811	43,367	98.99
9,477	7,347	7,236	6,190	6,319	6,213	98.32
461,280	471,585	475,557	464,883	490,693	491,397	100.14
102,500	87,503	79,828	81,156	82,014	82,903	101.08
2,587	1,903	1,921	1,879	1,851	1,931	104.32
	52,873	69,906	68,273	68,683	57,816	84.18
137,484	145,094	170,199	182,853	198,262	192,041	96.86
63,308	59,701	56,605	48,921	52,736	50,549	95.85
31,961	31,765	30,765	29,183	31,007	31,598	101.91
337,840	378,839	409,224	412,265	434,553	416,838	95.92
63,922	63,650	65,532	64,580	66,202	64,817	97.91
19,768	22,001	22,330	21,989	22,452	23,061	102.71
	3,016	4,696	4,890	5,494	5,010	91.19
36,162	40,840	53,956	59,552	71,981	77,264	107.34
8,699	8,574	10,597	11,270	12,060	12,845	106.51
1,224	1,189	1,061	1,168	1,481	1,494	100.88
129,775	139,270	158,172	163,449	179,670	184,491	102.68
345,129	320,193	306,209	300,169	297,956	292,132	98.05
80,246	81,984	80,153	77,486	78,640	78,168	99.40
	58,176	78,606	76,659	77,890	66,407	85.26
344,158	376,879	429,399	450,867	503,016	509,953	101.38
116,700	112,161	109,524	98,875	108,607	106,761	98.30
42,662	40,301	39,062	36,541	38,807	39,305	101.28
928,895	989,694	1,042,953	1,040,597	1,104,916	1,092,726	98.90

14. 図書館サービス指数

区 分		年 度			
		11 年 度	12 年 度	13 年 度	14 年 度
人口1人当たりの 貸出冊数	貸出冊数	3.10	2.90	2.93	2.95
	人 口				
登 録 率	登 録 者 数	14.83	16.68	16.55	17.11
	人 口				
実質貸出密度[登録者 1人当たりの貸出冊数]	貸出冊数	20.88	17.38	17.70	17.23
	登 録 者 数				
人口1人当たりの 年間増加冊数	年間増加冊数	0.07	0.01	0.07	0.09
	人 口				
人口1人当たりの 蔵書冊数	蔵書冊数	2.15	2.16	2.23	2.32
	人 口				
貸出コスト	図書館費	277.14	296.63	295.71	330.95
	総貸出数(フィルム含む)				
図書の回転率	貸出冊数	1.44	1.34	1.31	1.27
	蔵書冊数				
職員1人当たりの 貸出数	総貸出数	21,963 (37,520)	20,593 (35,178)	20,841 (35,603)	20,939 (35,771)
	職 員 数				

区 分		年 度			
		11 年 度	12 年 度	13 年 度	14 年 度
貸 出 冊 数		900,364	844,113	854,290	858,378
蔵 書 冊 数		625,188	629,499	650,294	676,221
年 間 増 加 冊 数		19,966	4,311	20,795	25,927
総 貸 出 数 (フィルム含む)		900,499	844,299	854,491	858,519
人 口		290,703	291,324	291,699	291,141
登 録 者		43,120	48,582	48,267	49,808
図 書 館 費		249,565,850	250,444,926	252,677,364	284,127,442
職 員 数		41	41	41	41

当該年度3月1日現在の人口

(平成22年3月31日現在)

15年度	16年度	17年度	18年度	19年度	20年度	21年度
3.11	3.20	3.41	3.60	3.60	3.75	3.72
19.34	19.37	20.48	20.94	20.97	20.51	20.56
16.07	16.51	16.63	17.19	17.17	18.30	18.08
0.11	0.19	0.11	0.06	0.10	0.06	0.02
2.43	2.63	2.74	2.81	2.91	2.92	2.94
314.47	362.80	316.45	261.72	292.22	253.83	261.87
1.28	1.22	1.24	1.28	1.24	1.29	1.26
19,247 (31,192)	17,864 (27,321)	17,674 (28,278)	22,674 (27,446)	22,622 (27,384)	22,099 (27,623)	21,015 (26,017)

() = 臨時職員を除く

15年度	16年度	17年度	18年度	19年度	20年度	21年度
904,518	928,895	989,694	1,042,953	1,040,597	1,104,916	1,092,726
708,572	764,140	795,051	813,604	842,397	859,185	865,185
32,351	55,568	30,911	18,553	28,793	16,788	6,000
904,602	928,951	989,750	1,043,001	1,040,628	1,104,950	1,092,764
291,029	290,523	290,607	289,805	288,992	294,404	293,991
56,272	56,267	59,518	60,677	60,608	60,391	60,434
284,469,585	337,019,611	313,209,036	272,969,314	304,094,617	280,469,536	286,164,543
47	52	56	46	46	50	52

15. 貸出文庫名簿

	団 体 名	代 表 者 名	備 考
1	蓬 萊 み ど り 文 庫	橋 本 洋 子	福島市蓬萊町
2	ゆ き の し た 文 庫	木 村 珪 子	福島市蓬萊町
3	そ よ か ぜ 文 庫	永 島 絹 子	福島市笹木野
4	さ ば ら 文 庫	本 田 道 代	福島市佐原
5	ぬ く 森 文 庫	糸 井 桂 子	福島市鎌田
6	岡 部 子 ど も 文 庫	宗 像 ミツエ	福島市岡部
7	し の ぶ 台 くれ よ ん 文 庫	服 部 ひ で 子	福島市上鳥渡

16. 寄贈図書文庫

文 庫 名	開 設 年	参 考 事 項
網 沢 文 庫	昭 和 62 年	網沢利平氏（弁護士）が所持していた蔵書。 昭和20年代後半から40年代にかけての判例集や法律関係書を中心に、約6,400冊の資料群。
渡 辺 文 庫	昭 和 62 年	渡辺到源氏所蔵の資料、約2,300冊。 福島の芸術・文化を担った人で、美術書・歴史書・文学書等が中心。
菅 野 文 庫	昭 和 63 年	菅野廣氏の蔵書、約4,000冊。 昭和40年代から50年代にかけての人文・社会科学から文学にわたるまで、全集や叢書などが中心。
菅 野 宏 文 庫	平 成 7 年	菅野宏氏（福大名誉教授）所蔵の万葉集関係資料が中心、56冊。 「万葉集全注釋」など万葉集を学ぶ資料が多い。
新 開 文 庫	平 成 7 年	新開眞一氏所蔵のものを夫人ゆり子氏より寄贈。 農業関係資料が中心で他に文芸書など270冊余。

17. 条例・規則等

(1) 福島市立図書館条例

(昭和59年12月25日)
(条例第45号)

改正 平成17年9月29日条例第34号

(設置)

第1条 地方自治法（昭和22年法律第67号）第244条第1項の規定に基づき、市民の教育と文化の振興を図るため、福島市立図書館（以下「図書館」という。）を設置する。

(位置)

第2条 図書館は、福島市松木町1番1号に置く。

(分館)

第3条 図書館に次のとおり分館を置く。

名 称	位 置
福島市西口ライブラリー	福島市三河南町1番20号
福島市子どもライブラリー	福島市早稲町1番1号

(事業)

第4条 図書館は、次に掲げる事業を行う。

- (1) 図書、記録、視聴覚教育の資料その他必要な資料（以下「図書館資料」という。）の収集、整理及び保存に関すること。
- (2) 図書館資料の利用等に関すること。
- (3) 移動図書館に関すること。
- (4) 福島市学習センター条例（平成16年条例第31号）に規定する学習センターの図書室との連携に関すること。
- (5) 前各号に掲げるもののほか、図書館設置の目的を達成するために必要な事業

(開館時間)

第5条 図書館の開館時間は、次のとおりとする。ただし、教育委員会が必要と認めるときは、これを変更することができる。

- (1) 日曜日 午前10時から午後5時まで
- (2) 日曜日以外の開館日 午前10時から午後6時まで

(休館日)

第6条 図書館の休館日は、次のとおりとする。ただし、教育委員会が必要と認めるときは、これを変更し、又は臨時に休館することができる。

- (1) 火曜日
- (2) 国民の祝日に関する法律（昭和23年法律第178号）に規定する休日（その日が火曜日に当たるときは、その翌日）
- (3) 12月29日から翌年1月3日まで（前号に規定する日を除く。）
- (4) 館内整理日 毎月末日（その日が前3号の休館日に当たるときは、これらの日の前日）
- (5) 特別整理期間 4月10日から同月16日まで

(入館の制限)

第7条 教育委員会は、入館者が次の各号のいずれかに該当すると認める場合は、入館を禁止し、又は退館させることができる。

- (1) 公の秩序を乱し、又は善良の風俗を害するおそれがあるとき。
- (2) 施設及び備付物品を滅失し、又はき損するおそれがあるとき。
- (3) その他管理運営上支障があるとき。

(賠償責任)

第8条 故意又は過失により施設及び備付物品を滅失し、又はき損した者は、市長の指示するところにより、その損害を賠償し、又はこれを原状に回復しなければならない。ただし、市長が相当の理由があると認めるときは、その全部又は一部を免除することができる。

(協議会)

第9条 館長の諮問に応じ、図書館の運営に関する基本的事項について調査審議するため、福島市立図書館協議会（以下「協議会」という。）を置く。

- 2 協議会の委員の定数は、10人以内とする。
- 3 委員の任期は、2年とする。ただし、委員が欠けた場合における補欠委員の任期は、前任期者の残任期間とする。

(委任)

第10条 この条例に定めるもののほか、図書館の管理に関し必要な事項は、教育委員会が定める。

附 則

この条例は、平成17年9月29日から施行する。

(2) 福島市立図書館条例施行規則

(昭和60年3月23日)
(教委規則第3号)

改正 平成17年9月29日教委規則第14号

(趣 旨)

第1条 この規則は、福島市立図書館条例（昭和59年条例第45号。以下「条例」という。）の施行について、必要な事項を定めるものとする。

(館外利用対象者)

第2条 館外で図書館資料を利用できる者は、次の各号のいずれかに該当し、館長が認めたものとする。

- (1) 福島市及び伊達郡に居住し、又は福島市内に勤務し、若しくは在学する者
- (2) 福島市内に事務所を有する団体
- (3) その他特に認めた者

(館外利用の手続)

第3条 図書館資料を利用する者は、図書貸出券交付申込書（様式第1号）により、登録し、図書貸出券（以下「貸出券」という。）の交付を受けなければならない。

- 2 登録の有効期間は、登録の日から起算して四年とし、登録の更新をしようとする者は、有効期間満了前1年以内に、更新の手続きをしなければならない。
- 3 登録に係る事項について、異動を生じたときは、利用者は直ちにその旨を館長に届けなければ

ならない。

- 4 虚偽の登録を行い、又は貸出券を他人に譲渡し、若しくは転貸する等の行為をした者に対しては、登録を取り消すものとする。

(資料貸出数及び期間)

- 第4条 館外で利用する図書館資料の貸出数及び期間は、次のとおりとする。ただし、館長が必要と認めるときは、この限りではない。

図書貸出数は、10冊以内とする。

貸出期間は、14日以内とする。

移動図書館の貸出期間は、次の巡回日までとする。

- 2 団体に対する図書の貸出及び図書以外の資料の貸出は、館長が別に定める。

(貸出しの禁止)

- 第5条 館長は、貸出期間を過ぎても図書館資料を返納しない者に対して、一定期間図書館資料の貸出しを禁止することができる。

(貸出券の紛失)

- 第6条 貸出券を紛失した者は、その旨を直ちに館長へ届け出なければならない。

- 2 前項の届出がなされず、貸出券が他人によって使用され損害が生じた場合、その責は、紛失した者に帰するものとする。

(移動図書館)

- 第7条 移動図書館については、館長が別に定める。

(図書館資料の複写)

- 第8条 図書館資料を複写する場合は、複写申込書(様式第2号)を提出しなければならない。

(寄贈)

- 第9条 図書館に寄贈された物件の管理は、図書館資料に準ずる。

(協議会)

- 第10条 条例第9条に規定する福島市立図書館協議会(以下「協議会」という。)の委員は、学校教育及び社会教育の関係者並びに学識経験のある者の中から、教育委員会が委嘱する。

- 2 協議会に、委員長及び副委員長を置く。

- 3 委員長は、会議の議長となる。

- 4 副委員長は、委員長を補佐し、委員長に事故あるときは、その職務を代理する。

(協議会の会議)

- 第11条 協議会の会議は、定例会及び臨時会とし、館長が招集する。

- 2 定例会は、年3回開催する。

- 3 臨時会は、館長が必要と認めるとき招集する。

(委任)

- 第12条 この規則に定めるもののほか、必要な事項は、教育委員会が別に定める。

附 則

この規則は、平成17年9月29日から施行する。

様式第1号 (第3条関係)

図 と 書 貸 出 券 交 付 申 込 書	新 更 再		福島市立図書館				
	登録番号					登録場所	
	フリガナ				性別	ほごしや (小学生まで)	
	氏名				男・女	明・大・昭・平	年 月 日
	フリガナ						
	住所	〒 - アパート名等まで記入					
電話番号	☎					裏面も記入してください	

(おもて)

がっこう 学校名 勤務先					
☎					
表記の住所以外にも連絡先をお持ちの方は下記の欄に記入して下さい					
フリガナ					
住所	〒 - アパート名等まで記入				
受付日	年 月 日	有効期間	登録の日から4年間		
旧					
確認事項 免 保 学 他 ()					

(うら)

複 写 申 込 書

年 月 日

福島市立図書館長

申込者 住 所
氏 名
電 話 ()

下記により複写したいので申込みいたします。

記

	資料登録番号	資 料 名	ペ ー ジ	枚 数
複 写 資 料				

この申込みによる著作権に関する一切の責任は、申込者が負うものとする。 複写は、1件1枚に限る。	複 写 枚 数 枚
----------------------------------------------------	------------------

(3) 福島市立図書館協議会運営要綱

(目的)

第1条 図書館の現状を見直し、今後における望ましい図書館のあり方、およびその振興方策について調査審議する。

(組織)

第2条 図書館協議会は、委員10人以内とする。

(委員)

第3条 委員は、次の区分により教育委員会が委嘱する。

(1) 学校教育関係

小学校長会、中学校長会、学校図書館研究会及び私立学校の図書館関係者

(2) 社会教育関係

社会教育委員の会議、学習センター運営審議会及び小中学校PTA連合会の委員

(3) 学識経験者

利用者代表及び専門的知識を有する者

(任期)

第4条 委員の任期は2年とする。ただし、委員が欠けた場合における補欠委員の任期は、前任者の残任期間とする。

(委員長)

第5条 図書館協議会に委員長・副委員長を置き、委員の互選により選出する。

2 委員長は、会議の議長となり会務を総理する。

3 委員長が事故あるときは、副委員長がその職務を代理する。

(協議会)

第6条 図書館協議会は館長が招集する。

2 定例会は年3回、臨時会は館長が必要と認めたとき招集する。

3 図書館協議会は館長の諮問に応じ、図書館の運営に関する基本的事項について調査審議する。

(事務局)

第7条 図書館協議会の事務局は、福島市立図書館に置く。

(その他)

第8条 この要綱に定めるもののほか、図書館協議会の運営に関し必要な事項は、図書館協議会において定める。

附則

この要綱は、昭和60年4月1日から施行する。

附則

この要綱は、平成13年4月1日から施行する。

(4) 福島市立図書館団体貸出要綱

(趣 旨)

第1条 この要綱は、福島市立図書館条例施行規則第4条第2項に基づき、必要な事項を定めるものとする。

(目 的)

第2条 読書活動の育成・助長を図るため、各種団体へ図書の貸出しを行うものとする。

(貸出対象団体)

第3条 貸出対象団体（以下、「団体」という。）は、原則として次のとおりとする。

- (1) 会員10名以上を有する団体であること。
- (2) 会員40名以上を有する文庫であること。
- (3) 会員5名以上を有する読書会であること。

(団体利用の手続)

第4条 貸出しを希望する団体は、毎年、6月末日までに、「団体登録申請書」により登録し、図書貸出券の交付を受けるものとする。ただし、当該年の4月1日から6月末日まで新規登録した団体は、除くものとする。

- 2 登録に係る事項について、異動が生じたときは、団体は速やかにその旨を館長に届けるものとする。
- 3 団体を廃止するときは、「団体廃止申請書」に所定の事項を記入し、団体用「図書貸出券」を添付し申請するものとする。
- 4 虚偽の登録を行ない、又は、貸出券を他人に譲渡し、若しくは転貸する等の行為をした団体に対しては、登録を取り消すものとする。

(貸出申込)

第5条 貸出しを受けようとする団体は、「図書貸出券」を提示し申し込むものとする。

(貸出冊数)

第6条 団体への貸出冊数は、次のとおりとする。

- (1) 団体は、200冊以内とする。
- (2) 文庫は、500冊以内とする。
- (3) 読書会は、1タイトルにつき5冊以内とする。

(貸出期間)

第7条 団体への貸出期間は、次のとおりとする。

- (1) 団体並びに読書会は、4週間とする。
- (2) 文庫は、6箇月とする。ただし、館長が必要と認めるときは、年2回更新を条件に貸出期間を別に定めることができる。

(貸出図書)

第8条 貸出する図書の所属は、原則として次のとおりとする。

- (1) 団体への貸出図書は、本館用図書とする。
- (2) 文庫への貸出図書は、移動図書館用図書とする。
- (3) 読書会への貸出図書は、読書会用図書とする。

(貸出図書の搬出入)

第9条 貸出図書の搬出入については、次のとおりとする。

- (1) 団体並びに読書会は、各自が行うものとする。
 - (2) 文庫については、図書館が援助するものとする。
- (その他)

第10条 この要綱に定めのないものについては、館長が定める。

附 則

この要綱は、平成12年12月1日から施行する。

(5) 福島市立図書館「16ミリ映写機」貸出要綱

市立図書館備付の機材16ミリ映写機（以下「映写機」という。）の貸出について、次のとおり定める。

1. 映写機は市内教育機関および社会教育関係団体等が、教育およびレクリエーション目的のため利用する場合に限り貸し付けるものとする。
2. 貸付料は無料とする。ただし往復の運搬は慎重かつ安全に借受者が行うものとする。
3. 借受者は、映写機を使用して営利行為を行ってはならない。
4. 借受者は、映写機操作技術を有する者に操作をさせること。
5. 映写機を借受けようとする者は、「映写機貸出申請書」を図書館長に提出しなければならない。
6. 映写機の使用期間は、次のとおり定める。
 - (1) 使用期間は3日間（運搬期間を除く）以内とし返納期日を厳守すること。
 - (2) 貸出申請書は、使用日の5日前までに提出すること。
7. 映写機返納の際、映写ランプ・モーター等に異状がないかどうか点検すること。
8. 借受けた映写機が紛失もしくは、故障したときはすみやかに館長に報告し館長の指示に従わなければならない。

館長は損害の程度に応じ弁償させることができる。悪質なる借受者に対しては以後の貸出しを停止することができる。

(6) 福島市立図書館「16ミリフィルム」貸出要綱

市立図書館備付の教材16ミリ映画フィルム（以下「フィルム」という。）の利用について、次のとおり定める。

1. フィルムは市内教育機関および社会教育関係団体等が、教育及びレクリエーション目的のため利用する場合に限り貸し付けるものとする。
2. 貸付料は無料とする。ただし往復の運搬は借受者が行うものとする。
3. 借受者はフィルムを利用して営利行為を行ってはならない。
4. フィルムを借受けようとする者は「貸出申請書」を図書館長に提出しなければならない。
5. 借受者はフィルムの返納と同時に「上映報告書」を館長に提出しなければならない。
6. フィルムの使用期間は、次のとおり定める。
 - (1) 使用期間は3日間（運搬期間を除く）以内とし返納期日を厳守すること。
 - (2) 貸出申請書は使用日の5日前までに提出のこと。

7. フィルムの返納の際、リールの巻違い、ケースの入れ違い、のないよう点検すること。
8. 借受けたフィルムを紛失もしくは破損したときは、すみやかに館長に報告し、館長の指示に従わなければならない。

館長は損害の程度に応じ弁償させることができる。悪質な借受者に対しては以後の貸出しを停止することができる。

(7) 福島市立図書館資料収集方針

基本方針

- 1) 本館は図書館法の精神に則り、本市の特殊性を考慮し、市民の教育と文化の発展に寄与するため、図書資料及び視聴覚資料（以下「資料」という。）を公平に自由に選択収集する。
- 2) 本館は、市立図書館としての性格上特に次の資料の収集に重点をおく。

基本的諸資料

文学・実用書・児童書等に重点をおく。

行政資料・東北地方を含む郷土関係諸資料

- 3) 本館の資料の実情及び市民の利用動向を勘案し諸資料の適正化を図る。

本館資料選定基準

- 1) 広く利用者の開拓、読書普及の観点から新刊書を重視し、比較的読み易いものを中心に収集する。
- 2) 各分野の基本的資料（事典・辞典・便覧・白書・年鑑・図鑑・年表・統計・法令・行政・資料・書誌・入門書・概説書・全集等）を収集する。ただし、特殊な分野の専門書及び研究書等は原則として収集しないが、寄贈資料の場合は、資料価値を吟味のうえ収集する。
- 3) 各分野の古典的名著は、極力収集する。
- 4) 実用書は、資料価値を吟味のうえ多面的に収集する。
- 5) 時事的なものは、社会情勢に対応し積極的に収集する。
- 6) 各種の賞を受賞したものは、できるだけ収集する。ただし特殊な主題のものは、別途に考慮する。
- 7) 文学作品は、内外の著名な作家の作品をできるだけ収集する。
- 8) 行政資料・郷土資料・郷土出版物及び県人の著作は、原則として収集する。ただし資料の性格から部分的に郷土を含む資料（例・日本地図）は、この限りではない。
- 9) 利用頻度の少ないと思われるものでも、資料価値が高く市立図書館として保存の必要があると思われるものは努めて収集する。
- 10) 教養・レクリエーションに必要な諸資料は、利用の動向などを勘案し収集する。
- 11) 学習参考書は、原則として収集しない。
- 12) 幼児及び小・中学生向け資料（児童書）は、人格形成の基礎となる情操教育上必要と思われる資料について積極的に収集する。
- 13) 逐次刊行物は、資料価値を勘案して収集する。ただし郷土関係逐次刊行物（新聞・雑誌）は努めて収集する。
- 14) 利用頻度の多いと思われる資料は、複本を収集することができる。
- 15) 希望図書は、できるだけ収集するよう努める。

移動図書館資料選定基準

- 1) 広く利用者の開拓・読書普及の観点から、比較的読み易いものを中心に収集する。
- 2) 新刊書を重視し、内外の各種受賞資料・各種団体の選定資料推せん資料・ベストセラー等は、内容を検討のうえできるだけ収集する。
- 3) 一般教養的郷土資料は、できるだけ収集する。
- 4) 児童図書は、人間形成の観点から情操教育上必要と思われる資料を積極的に収集する。
- 5) 利用頻度の多いと思われる資料は、複本を収集することができる。
- 6) 希望図書は、できるだけ収集するよう努める。

選定上の留意事項

資料の選定に当たっては、収集方針に基づき、利用者の読書傾向及び出版動向を把握しながら、次の事項に留意する。

- 1) できるかぎり新しい資料であること。
- 2) 好み、主題を排除すること。
- 3) 理解しやすいものであること。
- 4) 信頼し得る資料であること。
- 5) 宣伝や流行に惑わされないこと。
- 6) 人文・社会文学・自然科学・工学関係の分野は、極めて特殊なものを除き、基本及び一般分野を中心に収集すること。
- 7) 参考図書は、できるだけ索引・参考文献・年譜等が掲載されている資料を中心に収集すること。
- 8) 類書は、比較検討のうえ収集すること。
- 9) 利用度が高く且つ生命の長い資料及び郷土資料は複本を備えること。
- 10) 性・法医学・刑事犯罪の記録・劇薬・毒薬・火薬・賭博的娯楽等に関する資料は、特に専門家等の意見を参考に、その資料的価値を検討しながら慎重に収集すること。
- 11) 図鑑・地図・美術書等図版の多い資料は、とくに印刷の仕上がりを考慮すること。
- 12) 蔵書の診断を行い必要にして不足している基礎的な資料は、計画的に且つできるだけ速やかに収集すること。
- 13) 利用者の意向を正しく選択に反映させるようにすること。

視聴覚資料選定基準

- 1) フィルム・レコードで、広く市民の教養文化の向上に資するものは極力収集すること。
- 2) 郷土の理解に役立つものは、保存用も含め収集する。
- 3) 保存的資料として価値の高いものは、努めて収集する。
- 4) 福島県視聴覚ライブラリー等との機能分担に配慮し、その補完的機能を果たし得る資料を収集する。
- 5) 館長が特に必要があると認められる資料は、図書館協議会に諮問し、その意向を聞いて収集することができる。

(8) 福島市立図書館資料選定委員会設置要綱

(改正：平成6年7月1日)

(目的)

第1条 福島市立図書館におけるすべての資料の、収集・保管・保存・廃棄にかかわる選定（以下、「選定等」という。）を、「福島市立図書館資料収集方針」及び「福島市立図書館図書寄贈受付要綱」並びに「福島市立図書館図書資料廃棄基準」に基づき行うことを目的とする。

(組織)

第2条 選定委員会の委員は、図書館の専門職員（司書）により構成し、次のとおり組織する。

- (1) 委員長 1名
- (2) 副委員長 1名
- (3) 委員 若干名

2. 委員長・副委員長の選出は、委員の互選によるものとする。

(職務)

第3条 委員長は、会を代表し会務を統括する。

2. 副委員長は、委員長を補佐し委員長に事故あるときはその職務を代理する。

3. 委員は、会の目的達成のため委員長、副委員長に積極的に協力する。

(任期)

第4条 委員の任期は、1年とする。ただし、委員が欠けた場合はこれを補充し、後任委員の任期は前任者の残任期間とする。

(会議)

第5条 委員会は、定例委員会と臨時委員会とする。

2. 定例委員会は、委員長が議長となり原則として週1回開催する。

3. 臨時委員会は、委員長が必要に応じて招集する。

4. 委員会は、必要に応じて館長の意見を求めることができる。

(専門家等の意見)

第6条 委員会は必要に応じて、福島県立図書館等の機関や各分野の専門家からの意見を聞くことができる。

(選定等の決定)

第7条 委員会の選定等の結果は、館長がこれを決定する。

(専門部会)

第8条 選定委員会の選定等を円滑に進めるため、次の専門部会を置くものとする。

- (1) 「児童書」専門部会
- (2) 「一般書(A)」専門部会（0～3分類担当）
- (3) 「一般書(B)」専門部会（4～7分類担当）
- (4) 「一般書(C)」専門部会（8～9分類担当）
- (5) 「視聴覚」専門部会

2. 各専門部会の代表（1～2名）は、選定委員会の委員となる。

3. 各専門部会は、担当する部会に所属する資料の選定等を行い、その結果を選定委員会に報告しなければならない。

(9) 福島市立図書館図書寄贈受付要綱

(改正：平成6年7月1日)

(改正：平成10年4月1日)

(主 旨)

第1条 寄贈図書は「福島市立図書館資料収集方針」に準じた内容の図書を原則として受け、図書館の図書と同様に取り扱い、広く市民の利用に供する。

(寄贈を受ける図書)

第2条 寄贈を受ける図書は、次のとおりとする。

郷土資料

資料内容の新旧にかかわらず、各分野の基礎的又は歴史的価値を有するもの等は特に受け入れる。ただし、「福島市立図書館資料廃棄基準」第2条第1項に定める資料は除く。

(「図書寄贈申込書」の提出)

第3条 福島市立図書館は、図書寄贈申出があった場合、寄贈者から(様式-1)により、「図書寄贈申込書」を提出させなければならない。ただし、郵送による場合はこの限りでない。

(受理・不受理の決定等)

第4条 図書寄贈申込書による寄贈図書の受理・不受理の決定は、福島市立図書館資料選定委員会が行う。特に、利用頻度が少ないと思われるものでも、資料価値が高く市立図書館として保存の必要があると思われるものは、各分野の専門家の意見を参考に受理を決定する。

2 受理・不受理の決定する期間は、寄贈図書搬入後、2ヶ月以内とする。

3 郵送による場合は全て受理し、福島市立図書館資料選定委員会が第2条ただし書に該当するとした寄贈図書は、登録をせずに閉架に1年間保存する。

(礼 状)

第5条 図書寄贈者には、寄贈図書受理決定後速やかに礼状を送付する。なお、礼状の様式は別に定める。

(寄贈図書受理後の取扱)

第6条 寄贈を受けた図書は、図書納入仕様書に基づき図書装備をし、登録後、市民の閲覧に供する。

(寄贈図書の廃棄処分)

第7条 寄贈を受けた図書を処分する場合は、福島市立図書館資料選定委員会が「福島市立図書館資料廃棄基準」に基づき行ない、館長がこれを決定する。ただし、「福島市立図書館資料廃棄基準」第4条の適用除外に該当する資料で、廃棄処分対象の場合は、各分野の専門家の意見を参考とし、廃棄を決定する。

(様式 - 1)

図 書 寄 贈 申 込 書

平成 年 月 日

福島市立図書館長 様

寄 贈 者

住 所 _____

氏 名 _____

(電話 - -)

下記資料について、福島市立図書館でご利用いただきたく、寄贈いたします。

図 書 名	著 者 名	出版期日	そ の 他

(欄が足りない場合は、別紙で記入下さい)

.....
[図 書 館 か ら の お 願 い]

◎寄贈図書不受理の場合、次のいずれかに、 印をお願いします。

1. 寄贈図書の取り扱いすべてを、貴図書館に一任します。
2. 不受理の際は、寄贈者に返却願います。

(10) 福島市立図書館資料廃棄基準

(目的)

第1条 この基準は、福島市立図書館における図書館資料について、限られた収蔵スペースの有効活用と市民サービスの向上を図る観点から廃棄の基準を定め、蔵書の鮮度を保持し利用価値の高い資料の充実を図ることを目的とする。

(図書館資料の廃棄)

第2条 図書館資料(以下「資料」という。)の廃棄は、次のとおりとする。

(1) 不用資料

- ア 破損、汚損が著しく、補修が困難なもの
- イ 複本、類本があって利用頻度の低いもの
- ウ 実用書等において、時間の経過によって内容が古くなり資料的価値のなくなったもの
- エ 増補、改訂等によって、既存資料の内容を含むより完全な資料が入手された場合における当該既存資料

(2) 亡失資料

- ア 3年以上続けて所在が不明なもの
- イ 貸出時から3年以上経過し、回収が不能のもの
- ウ 災害などの事故により亡失したもの
- エ 利用者が紛失した資料

(3) 数料更生

- ア 合冊、または分冊によるもの

(雑誌・新聞の廃棄)

第3条 雑誌の保存期間は、1月号から12月号を1単位年とし、種別により2～5単位年とする。ただし、別表の雑誌については例外とする。新聞の保存期間は、1月から12月を1単位年とし、3単位年とする。

(適用除外)

第4条 次に掲げる資料は、廃棄基準より除外することができる。

- ア 郷土資料
- イ 資料内容の新旧にかかわらず、各分野の基礎的又は特殊な分野の専門書及び研究書・歴史的価値を有するもの
- ウ 類書がないか又は極端に少ない分野のもの
- エ 品切れ、絶版等により再び収集することが困難で、かつ資料的価値の高いもの

(廃棄の決定)

第5条 廃棄資料は、福島市立図書館資料選定委員会が「福島市立図書館資料廃棄基準」に基づき選定し、館長がこれを決定する。

(廃棄の事務手続)

第6条 廃棄は次の手続によっておこなう。

- ア 第3条を除き、財務規則による手続をする。

- イ 図書マスターの削除

附 則

この基準は、昭和63年7月18日から施行する。

附 則

この基準は、平成6年7月1日から施行する。

別 表

(県立図書館が、雑誌の保管する基準を定め、県内の公共図書館のどの館が何の雑誌を保管するかが決定された後、福島市立図書館が保管する雑誌)

(11) 福島市立図書館資料紛失における弁済要綱

図書館資料を紛失した利用者には福島市立図書館条例第8条に基づき、次の方法により対処する。

(図書紛失)

図書館資料紛失状況の確認をする。

(弁済免除)

- 1) 災害等による図書館資料紛失の場合には、弁済を免除する。
- 2) 弁済を免除した場合には、顛末書を提出させる。

(紛失資料の処理)

紛失図書処理確認書に記入する。

(弁済図書)

- 1) 図書館資料弁済は、現物と同等の本をもって弁済する。
- 2) 同等本が調達できない場合は、紛失本に相当する本をもって弁済する。
- 3) 弁済者より代本の購入依頼された場合には、図書館が行うことができる。その場合には、弁済者に代本の領収書を送付する。

(図書利用)

弁済図書を受入れてから、2週間後に図書装備をし書架に配架する。

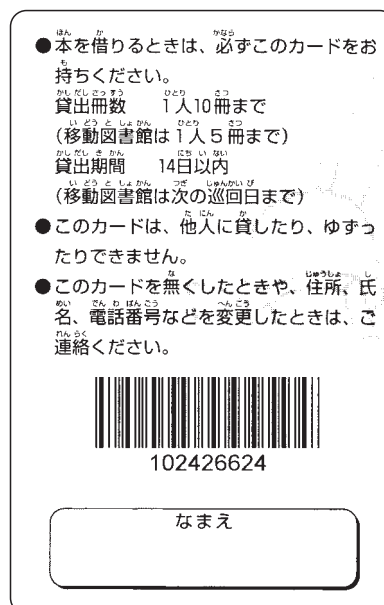
(12) 図書貸出券の様式に関する要綱

福島市立図書館条例施行規則第3条第1項により交付する図書貸出券の様式について次のように定める。

(表)



(裏)



附 則

1. この要綱は、平成17年7月23日から施行する。
2. この要綱施行の際、現に福島市立図書館条例施行規則第3条第1項の規定により交付を受けた図書貸出券については、要綱施行後の図書貸出券の様式に関する要綱により交付を受けた図書貸出券とみなす。

(13) 福島市子ども読書活動推進会議設置要綱

(目 的)

第1条 福島市子ども読書活動推進計画（以下「推進計画」という。）を効果的に推進するため、「福島市子ども読書活動推進会議」（以下「推進会議」という。）を設置し、計画の総合的かつ計画的な推進を図る。

(所掌事務)

第2条 推進会議は、市が提示する推進計画の推進状況の確認、広報・啓発、連携の検討等を行い、それに対する意見等を述べるものとする。

(組 織)

第3条 推進会議は、学校教育、社会教育及び学識経験者等で構成される「福島市立図書館協議会」（以下「図書館協議会」という。）委員をもって組織する。

(推進会議)

第4条 推進会議は、図書館協議会の開催に合わせ必要に応じて開催する。

- 2 会議の意見、内容等は、推進計画及び実施計画に反映するものとする。

(事務局)

第5条 推進会議の事務局は、福島市立図書館内に置く。

(その他)

第6条 この要綱に定めるもののほか、推進会議の運営に関し必要な事項については福島市立図書館協議会運営要綱を準用する。

附 則

この要綱は、平成19年8月9日から施行する。

福島市立図書館概要
平成22年度

発行 平成22年9月1日
発行者 福島市立図書館
〒960-8018
福島市松木町1番1号
TEL (024) 531-6551
FAX (024) 531-5507